

# الجهاز المركزي للإحصاء الفلسطيني

## إحصاءات الإنشاءات

إحصاءات رخص الأبنية  
الربع الثالث، 2004

المجلد التاسع: العدد 3  
تشرين الثاني/ نوفمبر، 2004

© شوال، 1425هـ - تشرين الثاني، 2004.

جميع الحقوق محفوظة.

في حالة الاقتباس، يرجى الإشارة إلى هذه المطبوعة كالتالي:

الجهاز المركزي للإحصاء الفلسطيني، 2004. إحصاءات رخص الأبنية - الربع الثالث 2004.

رام الله - فلسطين.

جميع المراسلات توجه إلى دائرة النشر والتوثيق/ قسم خدمات الجمهور على العنوان التالي:

الجهاز المركزي للإحصاء الفلسطيني

ص.ب. 1647، رام الله - فلسطين

فاكس: 2 240 6343 (970/972)

صفحة إلكترونية: <http://www.pcbs.gov.ps>

هاتف: 2 240 6340 (970/972)

بريد إلكتروني: [diwan@pcbs.gov.ps](mailto:diwan@pcbs.gov.ps)

## شكر وتقدير

يتقدم الجهاز المركزي للإحصاء الفلسطيني بالشكر الجزيل إلى وزارة الحكم المحلي وجميع البلديات ودوائر التنظيم والمجالس القروية الذين تعاونوا مع الجهاز من خلال تزويده بالبيانات المطلوبة.

لقد تم تخطيط وتنفيذ إحصاءات رخص الأبنية بدعم مالي وفني مشترك بين كل من السلطة الوطنية الفلسطينية (PNA) ومجموعة التمويل الرئيسية للجهاز (CFG) ممثلة بمكتب الممثلة النرويجية لدى السلطة الفلسطينية، مكتب الممثلة الهولندية لدى السلطة الوطنية الفلسطينية، الوكالة السويسرية للتنمية والتعاون (SDC)، وزارة التنمية الدولية البريطانية (DFID)، المفوضية الأوروبية (EC)، والبنك الدولي (WB). يتقدم الجهاز المركزي للإحصاء الفلسطيني بالشكر الجزيل لمجموعة التمويل الرئيسية للجهاز (CFG).

## تقديم

يعتبر نشاط الإنشاءات من الأنشطة الاقتصادية الهامة في الاقتصاد الفلسطيني، سواءً من حيث مساهمته في الناتج المحلي الإجمالي، أو تشغيل الأيدي العاملة، أو ارتباطه وتأثيره المباشر على العديد من الأنشطة الاقتصادية الأخرى. ويشكل نشاط إنشاء الأبنية على وجه الخصوص أحد أهم أنشطة الإنشاءات بشكل عام. وقد سعى الجهاز المركزي للإحصاء الفلسطيني إلى توفير البيانات الإحصائية التي تغطي أوجه أنشطة الإنشاءات المختلفة بما يخدم حاجات مختلف المستخدمين لهذه البيانات، حيث تشمل سلسلة المسوح الاقتصادية السنوية التي يجريها الجهاز منذ عام 1994 مسحاً لمقاولي الإنشاءات، كذلك فقد بدأ الجهاز بتنفيذ مسح سنوي للأبنية القائمة اعتباراً من عام 1996.

يسر الجهاز المركزي للإحصاء الفلسطيني أن يصدر العدد الثالث من المجلد التاسع ضمن سلسلة تقارير رخص الأبنية والتي يتم إصدارها دورياً، حيث توفر بيانات إحصائية عن حجم وخصائص الأبنية المرخصة في الأراضي الفلسطينية للربع الثالث من عام 2004.

ويتم إعداد هذه الإحصاءات حالياً من خلال استيفاء بيانات النموذج المعد لذلك من واقع السجلات الخاصة برخص الأبنية لدى مختلف الجهات الرسمية المانحة لهذه الرخص، حيث تجمع هذه البيانات بشكل دوري ربع سنوي منذ الربع الأول من عام 1996.

تجدر الإشارة إلى أن بيانات هذا الربع قد تم جمعها رغم تواصل إجراءات الحصار الإسرائيلي على الأراضي الفلسطينية، والتي تترك آثاراً سلبية على أداء الأنشطة الاقتصادية بشكل عام، وكذلك إضافة صعوبات ميدانية على فرق العمل الميداني للجهاز.

نأمل أن توفر هذه النشرة البيانات الإحصائية اللازمة لصناع القرار والمخططين والباحثين والمهتمين في مجال الإنشاءات.

والله ولي التوفيق،،،

د. حسن أبو لبده  
رئيس الجهاز

تشرين الثاني، 2004

## قائمة المحتويات

الصفحة	الموضوع
	قائمة الجداول
	قائمة الأشكال البيانية
	ملخص تنفيذي
15	مقدمة: الفصل الأول:
15	1.1 برنامج المشروع
15	2.1 هدف المشروع
16	3.1 هيكلية التقرير
17	التعاريف والمصطلحات: الفصل الثاني:
19	النتائج الرئيسية: الفصل الثالث:
23	المنهجية: الفصل الرابع:
23	1.4 نموذج جمع البيانات
23	2.4 الشمولية
24	3.4 العمليات الميدانية
24	4.4 العمليات المكتبية
25	5.4 معالجة وجدولة البيانات
27	جودة البيانات: الفصل الخامس:
27	1.5 أبرز الملاحظات الميدانية
27	2.5 ملاحظات على البيانات
27	3.5 ملاحظات على الجداول
31	الجداول

## قائمة الجداول

الصفحة	الجدول
31	جدول 1: رخص الأبنية الصادرة في باقي الضفة الغربية وقطاع غزة للفترة من 1996 إلى الربع الثالث 2004
32	جدول 2: رخص الأبنية الصادرة في باقي الضفة الغربية وقطاع غزة حسب ملكية البناء واستخدام المبنى - الربع الثالث 2004
34	جدول 3: رخص الأبنية الصادرة في باقي الضفة الغربية وقطاع غزة حسب الجهة المانحة واستخدام المبنى - الربع الثالث 2004
36	جدول 4: رخص الأبنية الصادرة في باقي الضفة الغربية وقطاع غزة للأبنية الجديدة حسب فئة المساحة المرخصة والمحافظة/المنطقة - الربع الثالث 2004
42	جدول 5: رخص الأبنية الصادرة في باقي الضفة الغربية وقطاع غزة للأبنية الجديدة حسب مادة البناء للجدران الخارجية والمحافظة/المنطقة - الربع الثالث 2004
46	جدول 6: رخص الأبنية الصادرة في باقي الضفة الغربية للإضافات الجديدة للأبنية القائمة المرخصة حسب مادة البناء للجدران الخارجية والمحافظة/المنطقة - الربع الثالث 2004
49	جدول 7: رخص الأبنية الصادرة في باقي الضفة الغربية للإضافات الجديدة+ أجزاء قائمة لأبنية قائمة مطلوب ترخيصها حسب مادة البناء للجدران الخارجية والمحافظة/المنطقة - الربع الثالث 2004
53	جدول 8: رخص الأبنية الصادرة في باقي الضفة الغربية وقطاع غزة للأبنية والإضافات القائمة حسب مادة البناء للجدران الخارجية والمحافظة/المنطقة - الربع الثالث 2004
57	جدول 9: رخص الأبنية الصادرة في باقي الضفة الغربية وقطاع غزة للأبنية السكنية حسب وضع البناء المرخص والمحافظة/المنطقة - الربع الثالث 2004
61	جدول 10: رخص الأبنية الصادرة في باقي الضفة الغربية وقطاع غزة للأبنية غير السكنية حسب استخدام المبنى والمحافظة/المنطقة - الربع الثالث 2004
66	جدول 11: رخص الأبنية الصادرة في باقي الضفة الغربية وقطاع غزة للأسوار فقط حسب المحافظة/المنطقة - الربع الثالث 2004

## قائمة الأشكال البيانية

الصفحة	الشكل
20	شكل 1: رخص الأبنية الصادرة في باقي الضفة الغربية وقطاع غزة للربع الثالث للسنوات 1999 إلى 2004
21	شكل 2: عدد الرخص وعدد الوحدات للأبنية السكنية الجديدة حسب فئة المساحة المرخصة في باقي الضفة الغربية وقطاع غزة للربع الثالث من العام 2004

## ملخص تنفيذي

يغطي هذا التقرير بيانات رخص الأبنية عن الربع الثالث من العام 2004 والتي جمعت في ظل استمرار إجراءات الحصار والإغلاق على الأراضي الفلسطينية التي أثرت بشكل سلبي على جميع الأنشطة الاقتصادية، ولوحظ انخفاض أعداد الرخص لهذا الربع مقارنة بالربع الثاني من عام 2004. وقد كانت أبرز النتائج الرئيسية لهذا الربع كما يلي:

### 1. عدد الرخص:

بلغ عدد رخص الأبنية الصادرة للمباني السكنية وغير السكنية 1,215 رخصة خلال الربع الثالث من عام 2004، وهي موزعة كما يلي:

- 716 رخصة أبنية جديدة.
- 290 رخصة إضافات جديدة لمباني مرخصة.
- 38 رخصة إضافات جديدة + أجزاء قائمة مطلوب ترخيصها.
- 140 رخصة أبنية قائمة.
- 31 رخصة إضافات قائمة.

### 2. المساحات المرخصة:

بلغ مجموع مساحة الأبنية المرخصة (سكني وغير سكني) 497.2 ألف متر مربع وهي موزعة كما يلي:

- 449 ألف متر مربع مساحات أبنية جديدة منها 369.2 ألف متر مربع لمباني سكنية و79.8 ألف متر مربع لمباني غير سكنية.
- 48.2 ألف متر مربع مساحات أبنية قائمة، منها 44.0 ألف متر مربع لمباني سكنية و4.2 ألف متر مربع لمباني غير سكنية.

### 3. الأسوار المرخصة:

صدرت 70 رخصة سور مستقل بطول إجمالي يساوي 6,224 متر طولي.

### 4. عدد الوحدات السكنية المرخصة ومساحتها:

بلغ عدد الوحدات السكنية المرخصة 2,174 وحدة سكنية ومجموع مساحتها 345.2 ألف متر مربع وهي موزعة كما يلي:

- وحدات جديدة 1,888 وحدة ومجموع مساحتها 308.0 ألف متر مربع.
- وحدات قائمة 286 وحدة ومجموع مساحتها 37.2 ألف متر مربع.

يلاحظ عند مقارنة نتائج هذا الربع مع نفس الفترة من عام 2000 أن هناك انخفاضاً في عدد رخص الأبنية الصادرة في الأراضي الفلسطينية جراء استمرار إجراءات الوضع الراهن في الأراضي الفلسطينية، حيث انخفض عدد الرخص في الربع الثالث 2004 بنسبة 55.8% قياساً بذات الفترة من عام 2000، وبنسبة 6.8% مقارنة بالربع الثالث من عام 2001، في حين حدث تزايد في عدد الرخص الصادرة في الربع الثالث 2004، بنسبة 56.4% مقارنة بالربع الثالث من عام 2002 في حين سجل تراجعاً بنسبة 23.3% مقارنة بذات الربع من عام 2003.



سجل عدد الوحدات السكنية الجديدة والقائمة تراجعاً بنسبة 47% و71.7% خلال الربع الثالث 2004 مقارنة بذات الربع من عام 2000، في حين سجل ارتفاعاً بنسبة 22.4% في عدد الوحدات السكنية الجديدة وانخفاضاً بنسبة 23.3% في عدد الوحدات السكنية القائمة لذات الربع مقارنة بالربع الثالث من عام 2001، كذلك وسجل ارتفاعاً بنسبة 33.5% و24.3% لذات المؤشرات مقارنة بالربع الثالث من عام 2002، وتراجعاً بنسبة 24.8% و35.0% مقارنة بالربع الثالث من عام 2003.

## الفصل الأول

### مقدمة

يعتبر نشاط الإنشاءات من الأنشطة الاقتصادية الهامة، إذ يلعب دوراً بارزاً ومؤثراً على باقي الأنشطة الاقتصادية. لذا سعى الجهاز المركزي للإحصاء الفلسطيني لقياس أهم المؤشرات المتعلقة بهذا النشاط لتوفير بيانات إحصائية تغطي أهم جوانبه.

ويلقي هذا التقرير الضوء على حجم وأنواع تراخيص الأبنية من الجهات الرسمية المانحة لها. والإحصاءات المتعلقة برخص الأبنية هي إحصاءات يتم الحرص على إنتاجها في دول العالم، إذ تشكل الإطار الإحصائي لإجراء مسح إحصائية متخصصة لمعرفة ما يجري على أرض الواقع من عمليات تنفيذ لهذه الأبنية ومحاولة تحديد عناصر تكاليف إنشائها وكذلك توفير البيانات المتعلقة بالخصائص الفنية لهذه الأبنية.

#### 1.1 برنامج المشروع:

يشمل هذا البرنامج المرحلتين التاليتين:

أ. المرحلة التحضيرية:

تتمثل هذه المرحلة بتحديد الهدف من جمع البيانات وتحديد مصادر هذه البيانات. وتصميم نموذج جمع البيانات وكتيب التعليمات الخاص به وإعداد الميزانية التقديرية وخطة العمل والجدول الزمني وقواعد التدقيق والترميز وتحديد فترة جمع البيانات.

ب. المرحلة التنفيذية:

وتشمل هذه المرحلة عملية جمع البيانات من الميدان ومراجعتها وتدقيقها ميدانياً، ثم تتم عملية تجهيز البيانات مكتيباً من خلال عملية الترميز والتدقيق النهائي، وإدخال البيانات على الحاسب الآلي، ثم استخراج الجداول النهائية التي تشمل نتائج هذه الإحصاءات.

#### 2.1 هدف المشروع:

يوفر هذا المشروع بشكل أساسي بيانات عن عدد رخص الأبنية الصادرة والمساحات المرخصة وعدد الوحدات السكنية المرخصة ومساحاتها وعدد المخازن المرخصة ومساحاتها، وذلك وفقاً للمتغيرات التالية:

- الجهات المانحة للرخص.
- المناطق الجغرافية التي تقع فيها الأبنية المرخصة.
- وضع البناء المطلوب ترخيصه (جديد، قائم، إضافة جديدة أو قائمة).
- ملكية البناء (خاص، حكومي، سلطات محلية، تعاوني، خيرى، أخرى).
- استخدام المبنى (سكني، غير سكني، صناعي، تجاري، أخرى).
- مادة البناء للجدران الخارجية للمبنى (حجر، خرسانة، طوب، أخرى).

### 3.1 هيكلية التقرير:

لقد تم تقسيم تقرير رخص الأبنية إلى عدة فصول كما يلي:

- الفصل الاول: ويشمل مقدمة عن المشروع والذي يتضمن برنامج المشروع وأهدافه وهيكلية التقرير .
- الفصل الثاني: يتناول أهم التعاريف والمصطلحات الواردة في هذا التقرير مع شرح مبسط لهذه التعاريف والمصطلحات.
- الفصل الثالث: ويعرض ابرز النتائج المستخلصة.
- الفصل الرابع: يتناول منهجية إعداد إحصاءات رخص الأبنية من حيث النموذج المستخدم في جمع البيانات وشمولية التغطية وكذلك يتناول العمليات الميدانية في جمع البيانات، والعمليات المكتبية من تدقيق وترميز، ومعالجة البيانات وجدولتها.
- الفصل الخامس: يتعلق بجودة البيانات ويشمل أبرز الملاحظات الميدانية، ملاحظات على البيانات، ملاحظات على الجداول.
- الجداول: وتشمل أحد عشر جدولاً تبرز أهم مؤشرات رخص الأبنية.
- الأشكال البيانية: وتشمل شكلين فقط.

## الفصل الثاني

### التعاريف والمصطلحات

#### الوحدة الإحصائية:

الوحدة الإحصائية في مشروع إحصاءات رخص الأبنية هي الرخصة الصادرة من الجهة الرسمية المانحة لها. وتعتبر الجهات التي تصدر الرخص هي مصادر البيانات المطلوبة.

#### ملكية البناء:

ويمكن أن يكون البناء من حيث الملكية:

- أ. خاص: سواء أكان المالك من الأفراد أو المؤسسات الخاصة.
- ب. حكومي: إذا كان المالك من مؤسسات السلطة الوطنية.
- ج. سلطة محلية: إذا كان المالك بلدية أو مجلساً قروياً.
- د. تعاوني: إذا كان مالك البناء جمعية تعاونية بغض النظر عن هدفها.
- هـ. خيري: إذا كان المبنى مملوكاً لجمعية أو مؤسسة خيرية.
- و. أخرى: الطوائف الدينية ووكالة الغوث وغير ذلك.

#### وضع البناء المطلوب ترخيصه:

يمكن أن يكون وضع البناء المطلوب ترخيصه حسب إحدى الحالات التالية:

- أ. مبنى جديد (مقترح): وذلك عندما تكون الأرض المنوي إنشاء البناء عليها خالية من أية أبنية قائمة.
- ب. إضافة مقترحة لمبنى قائم ومرخص: حيث يمكن أن تكون الإضافة المطلوبة على البناء القديم المرخص إضافة أفقية و/أو عمودية و/أو مبان و/أو منافع فرعية.
- ج. إضافة مقترحة وجزء قائم مطلوب ترخيصه: وذلك إذا كانت الرخصة ستشتمل على ترخيص أجزاء قائمة (مبنية سابقاً ويراد ترخيصها حالياً) وإضافة مقترحة حالياً.
- د. مبنى قائم: وذلك إذا كانت الرخصة لمبنى قائم بأكمله (مبنى سابقاً ويراد ترخيصه حالياً).
- هـ. إضافات قائمة: إذا حدث أثناء إنشاء المبنى بعض الإضافات الزائدة عن الترخيص الأصلي وتم إصدار رخصة لهذه الإضافات.

#### استخدام المبنى:

ويمكن أن يكون المبنى المرخص:

- أ. مبنى سكني: ويعتبر المبنى سكنياً بالتعريف إذا كانت أكثر من نصف مساحته معدة لأغراض السكن. ويشمل المبنى السكني الحالات التالية:
- أن يكون وحدات سكنية كاملة.
- إضافة غرف لوححدات سكنية.
- إضافة منافع أو مباني فرعية لمبان سكنية (مثل المطابخ أو الحمامات أو الحفر الامتصاصية أو الكراجات).

- ب. مبنى غير سكني: إذا لم يكن المبنى سكنياً أو أكثر من نصف مساحته ليست للسكن، يحدد استخدامه بدقة حيث يمكن أن يكون صناعياً، تجارياً، تعليمياً، صحياً، أو غير ذلك.
- ج. السور: لقد اعتبرت الأسوار كحالة خاصة، وذلك عندما يتم ترخيص السور بشكل منفصل، نظراً لاختلاف خصائص السور (فهو يرخص مثلاً بالمتر الطولي وليس بالمتر المربع). أما إذا كان السور المرخص مصاحباً لترخيص المبنى فلا يذكر في هذه الحالة.

#### الوحدة السكنية:

الوحدة السكنية، هي مبنى أو جزء من مبنى معد أصلاً لسكن أسرة واحدة وله باب أو مدخل يؤدي إلى الطريق أو الممر العام دون المرور بوحدة سكنية أخرى.

#### باقي الضفة الغربية:

يقصد بذلك الضفة الغربية باستثناء ذلك الجزء من محافظة القدس الذي ضمته إسرائيل عنوةً بعيد احتلالها للضفة الغربية عام 1967.

## الفصل الثالث

### النتائج الرئيسية

#### 1. عدد الرخص:

يوضح الجدول التالي التغيير في عدد رخص الأبنية الصادرة في الربع الثالث لعام 2004 مقارنة بذات الفترة من الأعوام 2000\_2003:

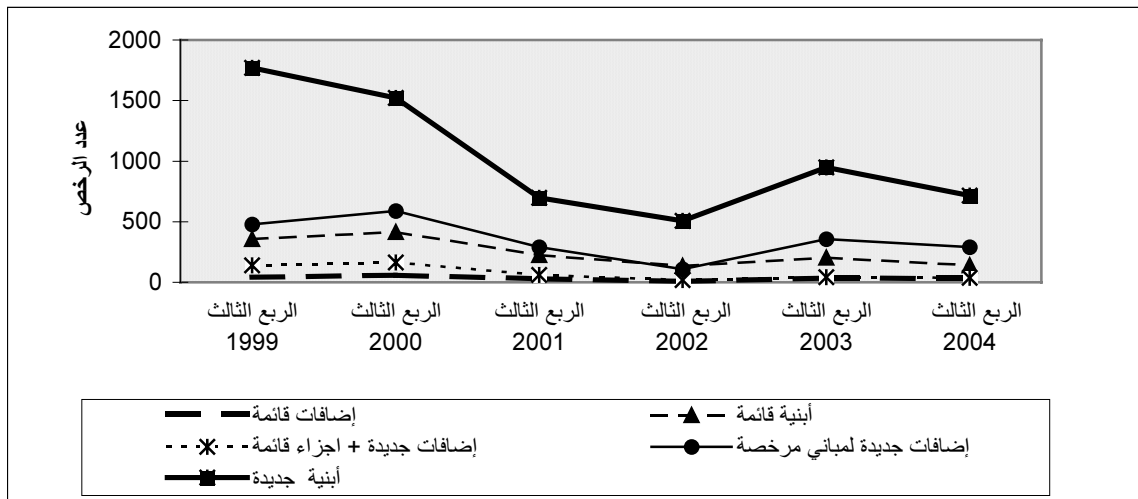
نسبة التغيير عن الربع الثالث 2003 (%)	نسبة التغيير عن الربع الثالث 2002 (%)	نسبة التغيير عن الربع الثالث 2001 (%)	نسبة التغيير عن الربع الثالث 2000 (%)	عدد الرخص الصادرة*					المؤشر
				الربع الثالث 2004	الربع الثالث 2003	الربع الثالث 2002	الربع الثالث 2001	الربع الثالث 2000	
-24.6	41.5	2.6	-53.0	716	949	506	698	1523	رخص أبنية جديدة.
-18.8	166.1	-0.3	-50.8	290	357	109	291	590	رخص إضافات جديدة لمباني مرخصة.
-7.3	100.0	-38.7	-76.7	38	41	19	62	163	رخص إضافات جديدة + أجزاء قائمة مطلوب ترخيصها.
-31.0	3.7	-37.8	-66.3	140	203	135	225	415	رخص أبنية قائمة.
-11.4	287.5	10.7	-45.6	31	35	8	28	57	رخص إضافات قائمة.
<b>-23.3</b>	<b>56.4</b>	<b>-6.8</b>	<b>-55.8</b>	<b>1215</b>	<b>1585</b>	<b>777</b>	<b>1304</b>	<b>2748</b>	<b>المجموع</b>

\* لا تشمل رخص الأسوار

سجلت عدد الرخص الصادرة في الربع الثالث من عام 2004 تراجعاً بنسبة 55.8% و6.8% مقارنة بذات الربع من عام 2000 و2001 على التوالي، في حين سجلت ارتفاعاً بنسبة 56.4% لذات الفترة مقارنة بالربع الثالث من عام 2002، إلا أن عدد الرخص الصادرة في الربع الثالث من عام 2004 سجل تراجعاً بنسبة 23.3% مقارنة بعدد الرخص الصادرة خلال الربع الثالث من عام 2003.

والشكل التالي يوضح حركة رخص الأبنية في باقي الضفة الغربية وقطاع غزة للسنوات 1999-2004 (الربع الثالث):

الشكل 1: رخص الأبنية الصادرة في باقي الضفة الغربية وقطاع غزة للربع الثالث للسنوات 1999 \_ 2004



2. المساحات المرخصة:

يوضح الجدول التالي التغيير في المساحات المرخصة في الربع الثالث 2004 مقارنة بذات الفترة من الأعوام 2000\_2003:

المؤشر	المساحات المرخصة (ألف متر مربع)					نسبة التغيير عن الربع الثالث 2000 (%)	نسبة التغيير عن الربع الثالث 2001 (%)	نسبة التغيير عن الربع الثالث 2002 (%)	نسبة التغيير عن الربع الثالث 2003 (%)
	الربع الثالث 2000	الربع الثالث 2001	الربع الثالث 2002	الربع الثالث 2003	الربع الثالث 2004				
مساحات جديدة وتشمل:	806.0	381.9	270.7	557.7	449.0	-44.3	17.6	65.9	-19.5
مباني سكنية	615.9	293.9	234.6	455.1	369.2	-40.1	25.6	57.4	-18.9
مباني غير سكنية	190.1	88	36.1	102.6	79.8	-58.0	-9.3	121.1	-22.2
مساحات قائمة وتشمل:	163.4	79	40.1	72.8	48.2	-70.5	-39.0	20.2	-33.8
مباني سكنية	153.7	63.1	33.7	65.9	44.0	-71.4	-30.3	30.6	-33.2
مباني غير سكنية	9.7	15.9	6.4	6.9	4.2	-56.7	-73.6	-34.4	-39.1

3. الأسوار المرخصة:

يوضح الجدول التالي التغيير في أعداد وأطوال الأسوار المرخصة في الربع الثالث 2004 مقارنة مع نفس الفترة من الأعوام 2000\_2003:

المؤشر	الربع الثالث 2000	الربع الثالث 2001	الربع الثالث 2002	الربع الثالث 2003	الربع الثالث 2004	نسبة التغيير عن الربع الثالث 2000 (%)	نسبة التغيير عن الربع الثالث 2001 (%)	نسبة التغيير عن الربع الثالث 2002 (%)	نسبة التغيير عن الربع الثالث 2003 (%)
عدد رخص الأسوار	125	105	55	84	70	-44.0	-33.3	27.3	-16.7
طول الأسوار المرخصة (متر طولي)	13825	7751	5130	7939	6224	-55.0	-19.7	-21.3	-21.6

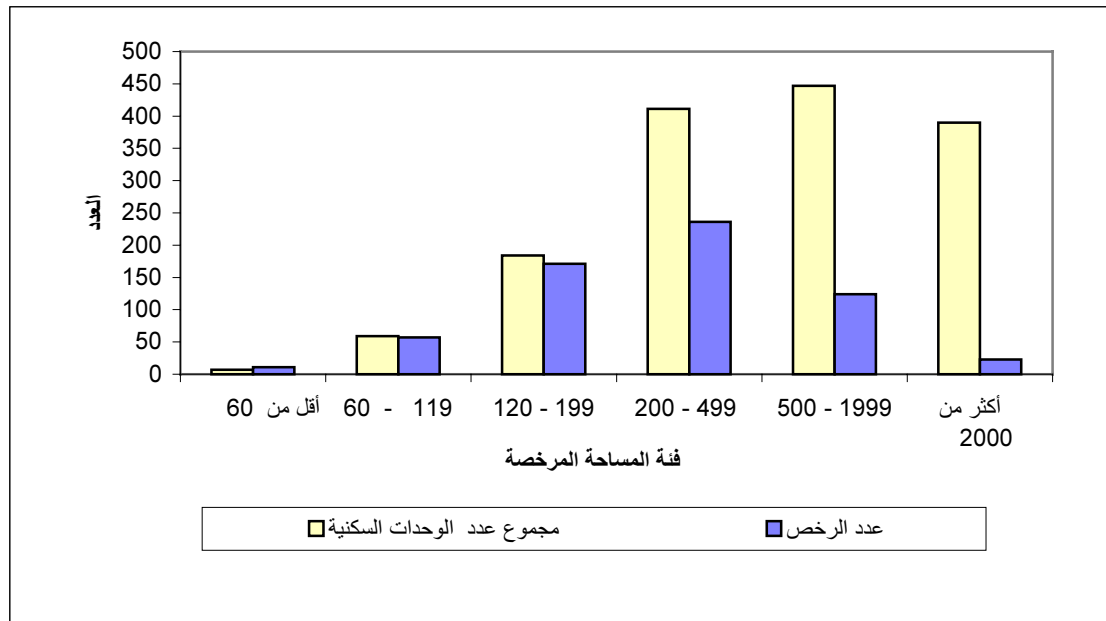
#### 4. عدد الوحدات السكنية المرخصة ومساحتها:

يوضح الجدول التالي التغيير في عدد ومساحة الوحدات السكنية والمساحات المرخصة في الربع الثالث 2004 مقارنة مع نفس الفترة من الأعوام 2000\_2003:

المؤشر	الربع الثالث 2000	الربع الثالث 2001	الربع الثالث 2002	الربع الثالث 2003	الربع الثالث 2004	نسبة التغيير عن الربع الثالث 2000 (%)	نسبة التغيير عن الربع الثالث 2001 (%)	نسبة التغيير عن الربع الثالث 2002 (%)	نسبة التغيير عن الربع الثالث 2003 (%)
عدد الوحدات السكنية الجديدة	3565	1543	1414	2511	1888	-47.0	22.4	33.5	-24.8
مجموع مساحة الوحدات السكنية الجديدة (ألف متر مربع)	536.2	249.6	216.0	389.6	308.0	-42.6	23.4	42.6	-20.9
عدد الوحدات السكنية القائمة	1009	373	230	440	286	-71.7	-23.3	24.3	-35.0
مجموع مساحة الوحدات السكنية القائمة (ألف متر مربع)	135.3	56.1	32.1	61.2	37.2	-72.5	-33.7	15.9	-39.2

والشكل التالي يبين عدد الرخص وعدد الوحدات السكنية الجديدة حسب فئة المساحة المرخصة للربع الثالث من العام 2004:

الشكل 2: عدد الرخص وعدد الوحدات السكنية الجديدة حسب فئة المساحة المرخصة في باقي الضفة الغربية وقطاع غزة للربع الثالث من العام 2004







## الفصل الرابع

### المنهجية

يشمل هذا الفصل عرضاً للنموذج المستخدم في جمع البيانات وشمولية التغطية والعمليات الميدانية والمكتبية وجدولة ومعالجة البيانات.

#### 1.4 نموذج جمع البيانات:

صمم النموذج بحيث تجمع البيانات التي تحقق أهداف المشروع، حيث يشمل هذا النموذج على المتغيرات التالية:

- الجهة المانحة للرخصة.
- موقع المبنى: الحي والشارع والقطعة والحوض.
- ملكية البناء: خاص، حكومي، سلطة محلية، تعاوني، خيرى، أخرى.
- وضع البناء المطلوب ترخيصه: جديد، إضافة جديدة، قائم.
- استخدام المبنى: سكني، غير سكني، أو سور.
- مساحة الأرض المنوي إنشاء البناء عليها ومساحة البناء المرخصة وعدد الأبنية وعدد الطوابق وعدد الوحدات السكنية ومساحتها وعدد الدكاكين أو المخازن ومساحتها.
- مادة البناء الخارجية الغالبة للمبنى: حجر، طوب إسمنتي، خرسانة، أخرى.

#### 2.4 الشمولية:

يغطي هذا المشروع كافة الجهات التي تصدر رخص الأبنية في الضفة الغربية وقطاع غزة بأسلوب الحصر الشامل، حيث تجمع بيانات عن كافة الرخص الصادرة وتتمثل هذه الجهات بما يلي:

- أ. البلديات: باستثناء بلدية القدس التي تخضع للسيطرة الإدارية الإسرائيلية.
- ب. التنظيم: وهو يصدر الرخص للقرى ضمن المحافظة التي تقع فيها هذه القرى حيث يوجد جهاز تنظيم لكل محافظة في الضفة الغربية، أما في قطاع غزة فإن الرخص تصدر عن المجالس القروية مباشرة. ويبلغ إجمالي عدد القرى حالياً في الأراضي الفلسطينية (472) قرية، منها (453) قرية في الضفة الغربية و(19) في قطاع غزة.
- ج. المجالس القروية: وهي تصدر الرخص في بعض القرى خاصة في قطاع غزة، وقد شكلت مجالس قروية أيضاً لبعض مخيمات القطاع وهي تصدر تراخيص للأراضي المملوكة للمواطنين والمجاورة لهذه المخيمات.
- د. وكالة الغوث: والتي تمنح الرخص في مخيمات الضفة الغربية والبالغ عددها 20 مخيم، أما مخيمات قطاع غزة والبالغ عددها 9 مخيمات فإن الترخيص فيها غير مسموح به.
- هـ. وزارة الحكم المحلي: حيث تصدر هذه الوزارة بشكل مباشر في قطاع غزة رخص الأبنية في الأراضي الإقليمية (الخضراء) التي تقع خارج حدود البلديات والمجالس القروية.

ويجري جمع البيانات من السجلات الإدارية للجهات المانحة للرخص بشكل ربع سنوي، بحيث يتم استيفاء استمارات الرخص الصادرة في نهاية كل ربع، وقد بوشر بهذا المشروع اعتباراً من الربع الأول 1996.

### 3.4 العمليات الميدانية:

#### فحص نموذج جمع البيانات:

تتم عملية مراجعة وفحص نموذج جمع البيانات بشكل دوري بهدف تطويره وملاءمته شكلياً وفنياً لعملية جمع البيانات والمتغيرات المطلوبة، حيث يتم الاستفادة من ملاحظات الباحثين الميدانيين والمستفيدين من المشروع في إدخال التعديلات اللازمة.

#### العاملين الميدانيين:

يقوم بعملية جمع البيانات فريق من موظفي الجهاز العاملين في الميدان من العناصر المؤهلة ومن ذوي الخبرة في العمل الإحصائي الذين تم تدريبهم تدريباً نظرياً وعملياً وأصبح لديهم معرفة جيدة في جمع بيانات المشروع بحكم تراكم الخبرة.

#### تنظيم وإدارة العمل الميداني:

يتم تنفيذ عملية جمع البيانات والتنسيق ميدانياً وفق الخطة المعدة، حيث تتوفر التعليمات والنماذج والأدوات اللازمة للعمل الميداني. ويتشكل فريق العمل الميداني من منسق للعمل الميداني وفريق جمع البيانات. وتتطلب مهمة الإشراف والمتابعة والتدقيق على مختلف فعاليات المشروع وجود مكاتب قريبة من مختلف مناطق العمل بحيث يتم استخدامها كمراكز لتجميع أفراد الفرق العاملة في الميدان قبل وبعد انتهاء العمل اليومي، حيث تتم عملية استلام وتسليم الأدوات المختلفة للمشروع وتعبئة النماذج وكتابة التقارير ومراجعة وتدقيق حصيلة العمل اليومي.

#### جمع البيانات:

تجمع بيانات إحصاءات رخص الأبنية من خلال زيارة ميدانية للجهات الرسمية المانحة لرخص الأبنية واستيفاء النموذج الخاص بذلك من واقع ملفات الترخيص لدى هذه الجهات. ويستفيد الباحث من كافة الوثائق الموجودة في ملف الرخصة كالمخططات الهندسية ونموذج الرخصة لاستيفاء البيانات اللازمة، كما انه قد يستعين بالمختصين في الجهات المانحة للوصول إلى استمارة مستوفاة بشكل كامل.

#### التدقيق الميداني:

يقوم الباحث ومن ثم المشرف بتدقيق نماذج جمع البيانات تدقيقاً أولياً لتنتقل للمدقق الميداني الذي يقوم بتدقيق الاستثمارات تدقيقاً شكلياً وفنياً حسب قواعد التدقيق المعدة مسبقاً.

### 4.4 العمليات المكتبية:

#### التدقيق المكتبي:

تسلم الاستثمارات المعبأة والمدققة ميدانياً للمدقق المكتبي الذي يقوم بتدقيق الاستثمارات تدقيقاً نهائياً، بحيث تراجع الاستثمارات التي يشك بدقة أية معلومات بها مع الجهة المانحة المعنية وتصحح الأخطاء لتكون نماذج جمع البيانات جاهزة للترميز ومن ثم الإدخال.

## الترميز:

بعد الانتهاء من عملية التدقيق تسلم النماذج للمرمر الذي يقوم بترميزها طبقاً لأدلة الترميز المعدة مسبقاً والمعمول بها في الجهاز المركزي للإحصاء الفلسطيني بحيث تكون جاهزة لإدخال بياناتها على الحاسوب ليتم استخراج النتائج.

## 5.4 معالجة وجدولة البيانات:

يتم إعداد كافة البرامج اللازمة لمعالجة البيانات في الجهاز المركزي للإحصاء الفلسطيني، وبعد ذلك يتم إدخال وتدقيق وجدولة البيانات.

## تدريب مدخلي البيانات:

قبل البدء بإدخال البيانات يتم تدريب عدد من مدخلي البيانات على استعمال برامج الإدخال نظرياً وعملياً ويتم تزويد كل منهم بدليل تعليمات الإدخال وبعد ذلك يباشر بإدخال بيانات المسح على الحاسوب.

## إدارة وتنظيم عملية الإدخال:

يتم متابعة إعداد التعليمات والنماذج والأدوات اللازمة لإدخال البيانات، وكذلك القيام باختيار وتدريب العاملين في إدخال البيانات من مشرفين ومدخلي بيانات، ويتشكل فريق إدخال البيانات من مشرف إدخال ومدخلي بيانات ومدقق إدخال.

## تدقيق البيانات المدخلة:

أعدت برامج خاصة لتدقيق البيانات المدخلة وفق قواعد التدقيق المتعلقة باتساق وشمول بيانات الاستمارات، وأعدت وفقاً لهذه البرامج كشوف بالنماذج التي تشمل أية أخطاء حيث تم تصحيحها وإدخالها على الحاسب مرة أخرى لتنظيف كافة البيانات من الأخطاء.

## جدولة البيانات:

بعد الانتهاء من إدخال البيانات وتدقيقها وتنظيفها من أية أخطاء، تم استخراج جداول نتائج المشروع وذلك وفق نماذج الجداول المعدة مسبقاً لهذا الغرض.



## الفصل الخامس

### جودة البيانات

#### 1.5 ابرز الملاحظات الميدانية:

لقد تم استيفاء استمارات المسح من قبل الباحثين الميدانيين من واقع السجلات الإدارية للجهات المانحة للرخص في الأراضي الفلسطينية وفقاً للخطة الموضوعية لذلك إلى حد كبير رغم الظروف الراهنة التي تمر بها الأراضي الفلسطينية جراء الاحتلال الإسرائيلي، وقد بذل طاقم العمل جهوداً مميزة وكبيرة في تذليل العقبات وتوفير البيانات بأفضل صورة ممكنة ضمن برنامج الزمني.

#### 2.5 ملاحظات على البيانات:

أثرت الإجراءات الإسرائيلية المشددة خلال انتفاضة الأقصى التي اندلعت في جميع أنحاء الأراضي الفلسطينية في نهاية أيلول من عام 2000 على مختلف الأنشطة الاقتصادية ولاسيما أنشطة الإنشاءات حيث أدت إلى تراجع كبير في أعداد الرخص الصادرة عن مختلف الجهات المانحة لها، مع ملاحظة أن أعداد الرخص عادت إلى الإرتفاع منذ الربع الثاني 2004.

#### 3.5 ملاحظات على الجداول:

- الجداول لا تشمل رخص الأبنية في ذلك الجزء من محافظة القدس الذي ضمته إسرائيل عنوةً بعيد احتلالها للضفة الغربية عام 1967 (التي تصدر حالياً عن بلدية القدس الإسرائيلية)، في حين تشمل رخص الأبنية لبعض التجمعات في محافظة القدس منطقة (J2) والتي صدرت عن مكتب تنظيم أبو ديس وبلدية وتنظيم بيرنبالا وبلدية الرام.
- الجداول لا تشمل أية بيانات عن المخيمات الفلسطينية.

جدول 1: رخص الأبنية الصادرة\* في باقي الضفة الغربية وقطاع غزة للفترة من 1996 إلى الربع الثالث 2004

Table1: Building Licenses Issued\* in Remaining West Bank and Gaza Strip During the Period 1996 to Third Quarter 2004

Period	الوحدات السكنية المرخصة				المساحات المرخصة (ألف م <sup>2</sup> )			عدد الرخص الصادرة					الفترة	
	Licensed Dwellings		New Dwellings		مساحات قائمة	كافة المساحات الجديدة	المجموع	إضافات قائمة	أبنية قائمة	إضافات جديدة+ أجزاء قائمة	إضافات جديدة لمباني مرخصة	أبنية جديدة		المجموع
	Existing Dwellings		New Dwellings											
	مساحة (ألف م <sup>2</sup> )	عدد	مساحة (ألف م <sup>2</sup> )	عدد	مساحة (1000 m <sup>2</sup> )	No.	مساحة (1000 m <sup>2</sup> )	No.						
1996	227.8	1679	1640.9	13139	302.4	2290.1	2592.5	124	809	75	2062	4540	7610	1996
1997	391.8	2759	1768.5	13230	500.1	2391.9	2892.0	263	1155	187	1994	4789	8388	1997
1998	387.1	2735	1786.7	12826	469.1	2505.7	2974.8	178	1144	265	2252	5117	8956	1998
1999	439.0	3675	2050.6	14587	554.4	2860.1	3414.5	115	1470	475	2055	5803	9918	1999
2000	383.3	2730	1646.1	10708	482.4	2457.6	2940.0	185	1318	448	1852	4498	8301	2000
2001	256.0	1847	1041.9	7037	341.0	1633.9	1974.9	124	774	273	1181	2781	5133	2001
2002	137.6	975	794.3	5089	171.8	1080.4	1252.1	52	554	131	675	1913	3325	2002
2003														2003
Quarter I	23.7	547	212.1	1265	38.1	332.5	370.6	16	142	22	219	493	892	الربع الأول
Quarter II	53.5	392	314.7	1960	68.4	492.4	560.8	33	234	39	332	778	1416	الربع الثاني
Quarter III	61.2	440	389.6	2511	72.8	557.7	630.5	35	203	41	357	949	1585	الربع الثالث
Quarter IV	37.4	292	317.8	2416	46.8	481.3	528.1	15	170	36	360	761	1342	الربع الرابع
<b>Total</b>	<b>175.8</b>	<b>1671</b>	<b>1234.2</b>	<b>8152</b>	<b>226.1</b>	<b>1863.9</b>	<b>2090</b>	<b>99</b>	<b>749</b>	<b>138</b>	<b>1268</b>	<b>2981</b>	<b>5235</b>	<b>المجموع</b>
2004														2004
Quarter I	33.7	243	280.6	1906	51.4	386.6	437.9	22	130	30	269	680	1131	الربع الأول
Quarter II	37.2	284	345.8	2194	54.6	483.9	538.5	26	174	46	320	790	1356	الربع الثاني
Quarter iii	37.2	286	308.0	1888	48.2	449.0	497.2	31	140	38	290	716	1215	الربع الثالث

\*Excluding boundary walls licenses

\* لا تشمل رخص الأسوار

جدول 2: رخص الأبنية الصادرة في باقي الضفة الغربية وقطاع غزة حسب ملكية البناء واستخدام المبنى - الربع الثالث 2004

Table2: Building Licenses Issued in Remaining West Bank and Gaza Strip by Building Ownership and Utilization - Third Quarter 2004

Building Ownership	الوحدات السكنية المرخصة Licensed Dwellings				المساحات المرخصة (ألف م <sup>2</sup> ) Licensed Area (1000m <sup>2</sup> )*			عدد الرخص الصادرة Number of Licenses					ملكية البناء المجموع	
	وحدات قائمة Existing Dwellings		وحدات جديدة New Dwellings		مساحات قائمة Existing Areas	كافة المساحات الجديدة All New Areas	المجموع Total	إضافات قائمة Existing Extensions	أبنية قائمة Existing Buildings	إضافات جديدة + أجزاء قائمة Additions + Existing Parts	إضافات جديدة لمباني مرخصة Additions to Licensed Buildings	أبنية جديدة New Buildings		المجموع Total
	مساحة (ألف م <sup>2</sup> ) Area (1000 m <sup>2</sup> )	عدد No.	مساحة (ألف م <sup>2</sup> ) Area (1000 m <sup>2</sup> )	عدد No.										
<b>Total</b>	<b>37.1</b>	<b>281</b>	<b>306.3</b>	<b>1876</b>	<b>44.0</b>	<b>369.2</b>	<b>413.2</b>	<b>29</b>	<b>132</b>	<b>35</b>	<b>268</b>	<b>622</b>	<b>1086</b>	المجموع
<b>Residential Building</b>	<b>37.1</b>	<b>281</b>	<b>306.3</b>	<b>1876</b>	<b>44.0</b>	<b>369.2</b>	<b>413.2</b>	<b>29</b>	<b>132</b>	<b>35</b>	<b>268</b>	<b>622</b>	<b>1086</b>	مبنى سكني
<b>Non-Res. Building</b>	<b>0.1</b>	<b>5</b>	<b>1.7</b>	<b>12</b>	<b>4.2</b>	<b>79.8</b>	<b>84.0</b>	<b>2</b>	<b>8</b>	<b>3</b>	<b>22</b>	<b>94</b>	<b>129</b>	مبنى غير سكني
<b>Boundary walls</b>	<b>0.0</b>	<b>0</b>	<b>0.0</b>	<b>0</b>	<b>0.0</b>	<b>6.2</b>	<b>6.2</b>	<b>0</b>	<b>0</b>	<b>0</b>	<b>5</b>	<b>65</b>	<b>70</b>	أسوار
<b>Private</b>														خاص
Residential Buildings	37.1	281	290.1	1777	44.0	351.9	395.9	29	132	35	268	618	1082	مبنى سكني
Non-Res. Buildings	0.1	5	1.7	12	4.0	53.7	57.7	2	7	3	15	70	97	مبنى غير سكني
Boundary walls	0.0	0	0.0	0	0.0	6.1	6.1	0	0	0	5	64	69	أسوار
<b>Governmental</b>														حكومي
Residential Buildings	0.0	0	0.0	0	0.0	0.0	0.0	0	0	0	0	0	0	مبنى سكني
Non-Res. Buildings	0.0	0	0.0	0	0.2	18.8	19.0	0	1	0	5	16	22	مبنى غير سكني
Boundary walls	0.0	0	0.0	0	0.0	0.0	0.0	0	0	0	0	0	0	أسوار

\*For boundary walls it refers to length in (1000 m.r)

\*بالنسبة للأسوار تمثل الطول بالألف متر طولي



جدول 2 (تابع): رخص الأبنية الصادرة في باقي الضفة الغربية وقطاع غزة حسب ملكية البناء واستخدام المبنى - الربع الثالث 2004

Table2 (cont.): Building Licenses Issued in Remaining West Bank and Gaza Strip by Building Ownership and Utilization - Third Quarter 2004

Building Ownership	الوحدات السكنية المرخصة Licensed Dwellings				المساحات المرخصة (ألف م <sup>2</sup> )* Licensed Area (1000m <sup>2</sup> )*			عدد الرخص الصادرة Number of Licenses					ملكية البناء Total
	وحدات قائمة Existing Dwellings		وحدات جديدة New Dwellings		مساحات قائمة Existing Areas	كافة المساحات الجديدة All New Areas	المجموع Total	إضافات قائمة Existing Extensions	أبنية قائمة Existing Buildings	إضافات جديدة+ أجزاء قائمة Additions + Existing Parts	إضافات جديدة لمباني مرخصة Additions to Licensed Buildings	أبنية جديدة New Buildings	
	مساحة (ألف م <sup>2</sup> ) Area (1000 m <sup>2</sup> )	عدد No.	مساحة (ألف م <sup>2</sup> ) Area (1000 m <sup>2</sup> )	عدد No.									
<b>Cooperative</b>													
Residential Buildings	0.0	0	16.2	99	0.0	17.2	17.2	0	0	0	0	4	4
Non-Res. Buildings	0.0	0	0.0	0	0.0	1.1	1.1	0	0	0	0	1	1
Boundary walls	0.0	0	0.0	0	0.0	0.0	0.0	0	0	0	0	0	0
<b>Other</b>													
Residential Buildings	0.0	0	0.0	0	0.0	0.0	0.0	0	0	0	0	0	0
Non-Res. Buildings	0.0	0	0.0	0	0.0	6.2	6.2	0	0	0	2	7	9
Boundary walls	0.0	0	0.0	0	0.0	0.1	0.1	0	0	0	0	1	1

\*For boundary walls it refers to length in (1000 m.r)

\*بالنسبة للأسوار تمثل الطول بالألف متر طولي

جدول 3: رخص الأبنية الصادرة في باقي الضفة الغربية وقطاع غزة حسب الجهة المانحة واستخدام المبنى - الربع الثالث 2004

Table 3: Building Licenses Issued in Remaining West Bank and Gaza Strip by Issuing Authority and Utilization - Third Quarter 2004

Issuing Authority	الوحدات السكنية المرخصة Licensed Dwellings				المساحات المرخصة (ألف م <sup>2</sup> )* Licensed Area (1000 m <sup>2</sup> )*			عدد الرخص الصادرة Number of Licenses					الجهة المانحة للرخصة	
	وحدات قائمة Existing Dwellings		وحدات جديدة New Dwellings		مساحات قائمة Existing Areas	كافة المساحات الجديدة All New Areas	المجموع Total	إضافات قائمة Existing Extensions	أبنية قائمة Existing Buildings	إضافات جديدة+ أجزاء قائمة Additions + Existing Parts	إضافات جديدة لمباني مرخصة Additions to Licensed Buildings	أبنية جديدة New Buildings		المجموع Total
	مساحة (ألف م <sup>2</sup> ) Area (1000 m <sup>2</sup> )	عدد No.	مساحة (ألف م <sup>2</sup> ) Area (1000 m <sup>2</sup> )	عدد No.										
<b>All Authorities</b>														كافة الجهات
Residential Buildings	37.1	281	306.2	1876	44.0	369.2	413.2	29	132	35	268	622	1086	مبنى سكني
Non-Res. Buildings	0.1	5	1.7	12	4.2	79.8	84.0	2	8	3	22	94	129	مبنى غير سكني
Boundary walls	0.0	0	0	0	0.0	6.2	6.2	0	0	0	5	65	70	أسوار
<b>Municipalities</b>														البلديات
Residential Buildings	30.6	234	259.5	1555	36.0	314.8	350.8	27	112	30	266	458	893	مبنى سكني
Non-Res. Buildings	0.1	5	1.3	9	3.6	72.2	75.8	2	7	2	20	84	115	مبنى غير سكني
Boundary walls	0.0	0	0	0	0.0	6.1	6.1	0	0	0	5	63	68	أسوار
<b>Rural Councils</b>														المجالس القروية
Residential Buildings	6.5	47	45.8	316	8.0	53.5	61.5	2	20	5	2	160	189	مبنى سكني
Non-Res. Buildings	0.0	0	0.4	3	0.6	7.6	8.2	0	1	1	2	10	14	مبنى غير سكني
Boundary walls	0.0	0	0.0	0	0.0	0.1	0.1	0	0	0	0	2	2	أسوار

\*For boundary walls it refers to length in (1000 m.r)

\*بالنسبة للأسوار تمثل الطول بالألف متر طولي

جدول 3 (تابع) رخص الأبنية الصادرة في باقي الضفة الغربية وقطاع غزة حسب الجهة المانحة واستخدام المبنى - الربع الثالث 2004

Table 3 (cont) : Building Licenses Issued in Remaining West Bank and Gaza Strip by Issuing Authority and Utilization - Third Quarter 2004

Issuing Authority	الوحدات السكنية المرخصة Licensed Dwellings				المساحات المرخصة (ألف م <sup>2</sup> )* Licensed Area (1000 m <sup>2</sup> )*			عدد الرخص الصادرة Number of Licenses						الجهة المانحة للرخصة	
	وحدات قائمة Existing Dwellings		وحدات جديدة New Dwellings		مساحات قائمة Existing Areas	كافة المساحات الجديدة All New Areas	المجموع Total	إضافات قائمة Existing Extensions	أبنية قائمة Existing Buildings	إضافات جديدة + أجزاء قائمة Additions + Existing Parts	إضافات جديدة لمباني مرخصة Additions to Licensed Buildings	أبنية جديدة New Buildings	المجموع Total		
	مساحة (ألف م <sup>2</sup> ) Area (1000 m <sup>2</sup> )	عدد No.	مساحة (ألف م <sup>2</sup> ) Area (1000 m <sup>2</sup> )	عدد No.											
<b>Ministry of Local Governments</b>															وزارة الحكم المحلي
Residential Buildings	0.0	0	0.9	5	0.0	0.9	0.9	0	0	0	0	0	4	4	مبنى سكني
Non-Res. Buildings	0.0	0	0.0	0	0.0	0.0	0.0	0	0	0	0	0	0	0	مبنى غير سكني
Boundary walls	0.0	0	0.0	0	0.0	0.0	0.0	0	0	0	0	0	0	0	أسوار

\*For boundary walls it refers to length in (1000 m.r)

\*بالنسبة للأسوار تمثل الطول بالألف متر طولي

جدول 4: رخص الأبنية الصادرة في باقي الضفة الغربية وقطاع غزة للأبنية الجديدة حسب فئة المساحة المرخصة والمحافظه/المنطقة - الربع الثالث 2004

Table 4: Building Licenses Issued in Remaining West Bank and Gaza Strip for New Buildings by Categories of Licensed Area and Governorate/District - Third Quarter 2004

Governorate/District & Area Category	Non-Res. Buildings		Residential Buildings			أبنية سكنية	المحافظة/المنطقة وفئة المساحة
	متوسط عدد الطوابق	عدد الرخص	متوسط عدد الطوابق	متوسط عدد الوحدات السكنية	مجموع عدد الوحدات السكنية		
	Average No. of Storeys	No. of Licenses	Average No. of Storeys	Average No. of Dwellings	Total No. of Dwellings	No. of Licenses	
<b>All Governorates</b>							<b>كافة المحافظات</b>
Less than 60 m <sup>2</sup>	1.0	6	1.0	0.6	7	11	أقل من 60 م <sup>2</sup>
60- 119 m <sup>2</sup>	1.0	8	1.1	1.0	59	57	60 - 119 م <sup>2</sup>
120-199m <sup>2</sup>	1.3	9	1.1	1.1	184	171	120 - 199 م <sup>2</sup>
200- 499 m <sup>2</sup>	1.8	33	1.9	1.7	411	236	200 - 499 م <sup>2</sup>
500-1999 m <sup>2</sup>	2.3	32	3.1	3.6	447	124	500 - 1999 م <sup>2</sup>
2000- m <sup>2</sup> and more	4.8	6	6.0	16.9	390	23	2000 م <sup>2</sup> فأكثر
<b>Jenin</b>							<b>جنين</b>
Less than 60 m <sup>2</sup>	0.0	0	0.0	0.0	0	0	أقل من 60 م <sup>2</sup>
60-119 m <sup>2</sup>	0.0	0	0.0	0.0	0	0	60 - 119 م <sup>2</sup>
120- 199 m <sup>2</sup>	0.0	0	1.0	1.0	11	11	120 - 199 م <sup>2</sup>
200- 499 m <sup>2</sup>	2.0	1	1.8	1.7	29	17	200 - 499 م <sup>2</sup>
500- 1999 m <sup>2</sup>	2.0	1	3.0	3.5	14	4	500 - 1999 م <sup>2</sup>
2000 m <sup>2</sup> and more	0.0	0	0.0	0.0	0	0	2000 م <sup>2</sup> فأكثر

جدول 4 (تابع): رخص الأبنية الصادرة في باقي الضفة الغربية وقطاع غزة للأبنية الجديدة حسب فئة المساحة المرخصة والمحافظه/المنطقة - الربع الثالث 2004

Table 4 (Cont.): Building Licenses Issued in Remaining West Bank and Gaza Strip for New Buildings by Categories of Licensed Area and Governorate/District - Third Quarter 2004

Governorate/District &Area Category	Non-Res. Buildings		Residential Buildings			المحافظة/المنطقة وفئة المساحة
	متوسط عدد الطوابق Average No. of Storeys	أبنية غير سكنية عدد الرخص No. of Licenses	متوسط عدد الطوابق Average No. of Storeys	متوسط عدد الوحدات السكنية Average No. of Dwellings	مجموع عدد الوحدات السكنية Total No. of Dwellings	
<b>Tubas</b>						طوباس
Less than 60 m <sup>2</sup>	0.0	0	0.0	0.0	0	أقل من 60 م <sup>2</sup>
60- 119 m <sup>2</sup>	0.0	0	1.0	1.0	2	60 - 119 م <sup>2</sup>
120-199m <sup>2</sup>	0.0	0	1.0	1.0	3	120 - 199 م <sup>2</sup>
200- 499 m <sup>2</sup>	0.0	0	1.9	1.6	11	200 - 499 م <sup>2</sup>
500-1999 m <sup>2</sup>	0.0	0	0.0	0.0	0	500 - 1999 م <sup>2</sup>
2000- m <sup>2</sup> and more	0.0	0	0.0	0.0	0	2000 م <sup>2</sup> فأكثر
<b>Tulkarm</b>						طولكرم
Less than 60 m <sup>2</sup>	1.0	1	0.0	0.0	0	أقل من 60 م <sup>2</sup>
60-119 m <sup>2</sup>	1.0	1	1.0	1.0	11	60 - 119 م <sup>2</sup>
120- 199 m <sup>2</sup>	1.0	1	1.2	1.1	24	120 - 199 م <sup>2</sup>
200- 499 m <sup>2</sup>	2.0	2	1.9	1.9	67	200 - 499 م <sup>2</sup>
500- 1999 m <sup>2</sup>	3.0	1	1.8	3.2	16	500 - 1999 م <sup>2</sup>
2000 m <sup>2</sup> and more	0.0	0	0.0	0.0	0	2000 م <sup>2</sup> فأكثر
<b>Nablus</b>						نابلس
Less than 60 m <sup>2</sup>	1.0	1	1.0	0.0	0	أقل من 60 م <sup>2</sup>
60- 119 m <sup>2</sup>	1.0	4	1.0	1.0	8	60 - 119 م <sup>2</sup>
120-199m <sup>2</sup>	1.0	2	1.1	1.0	14	120 - 199 م <sup>2</sup>
200- 499 m <sup>2</sup>	1.2	10	2.0	1.6	71	200 - 499 م <sup>2</sup>
500-1999 m <sup>2</sup>	1.6	9	2.9	2.9	72	500 - 1999 م <sup>2</sup>
2000- m <sup>2</sup> and more	0.0	0	6.4	17.2	86	2000 م <sup>2</sup> فأكثر

جدول 4 (تابع): رخص الأبنية الصادرة في باقي الضفة الغربية وقطاع غزة للأبنية الجديدة حسب فئة المساحة المرخصة والمحافظه/المنطقة - الربع الثالث 2004

Table 4 (Cont.): Building Licenses Issued in Remaining West Bank and Gaza Strip for New Buildings by Categories of Licensed Area and Governorate/District - Third Quarter 2004

Governorate/District & Area Category	Non-Res. Buildings		Residential Buildings		أبنية سكنية		المحافظة/المنطقة وفئة المساحة
	متوسط عدد الطوابق Average No. of Storeys	عدد الرخص No. of Licenses	متوسط عدد الطوابق Average No. of Storeys	متوسط عدد الوحدات السكنية Average No. of Dwellings	مجموع عدد الوحدات السكنية Total No. of Dwellings	عدد الرخص No. of Licenses	
<b>Qalqilya</b>							<b>قلقيلية</b>
Less than 60 m <sup>2</sup>	1.0	1	0.0	0.0	0	0	أقل من 60 م <sup>2</sup>
60-119 m <sup>2</sup>	0.0	0	1.2	1.0	5	5	60 - 119 م <sup>2</sup>
120- 199 m <sup>2</sup>	0.0	0	1.2	1.1	20	19	120 - 199 م <sup>2</sup>
200- 499 m <sup>2</sup>	3.0	1	2.0	1.7	19	11	200 - 499 م <sup>2</sup>
500- 1999 m <sup>2</sup>	2.7	3	4.0	4.0	4	1	500 - 1999 م <sup>2</sup>
2000 m <sup>2</sup> and more	2.0	1	0.0	0.0	0	0	2000 م <sup>2</sup> فأكثر
<b>Salfit</b>							<b>سلفيت</b>
Less than 60 m <sup>2</sup>	1.0	1	1.0	1.0	1	1	أقل من 60 م <sup>2</sup>
60- 119 m <sup>2</sup>	0.0	0	1.0	1.0	3	3	60 - 119 م <sup>2</sup>
120-199m <sup>2</sup>	1.5	2	1.0	1.1	10	9	120 - 199 م <sup>2</sup>
200- 499 m <sup>2</sup>	1.0	1	1.8	1.5	6	4	200 - 499 م <sup>2</sup>
500-1999 m <sup>2</sup>	0.0	0	4.0	8.0	8	1	500 - 1999 م <sup>2</sup>
2000- m <sup>2</sup> and more	0.0	0	0.0	0.0	0	0	2000 م <sup>2</sup> فأكثر
<b>Ramallah and Al-Bireh</b>							<b>رام الله والبيرة</b>
Less than 60 m <sup>2</sup>	0.0	0	0.0	0.0	0	0	أقل من 60 م <sup>2</sup>
60-119 m <sup>2</sup>	0.0	0	1.0	1.0	9	9	60 - 119 م <sup>2</sup>
120- 199 m <sup>2</sup>	0.0	0	1.1	1.0	26	25	120 - 199 م <sup>2</sup>
200- 499 m <sup>2</sup>	1.0	2	2.1	1.8	71	39	200 - 499 م <sup>2</sup>
500- 1999 m <sup>2</sup>	2.3	4	3.6	4.4	150	34	500 - 1999 م <sup>2</sup>
2000 m <sup>2</sup> and more	7.0	2	6.6	12.9	90	7	2000 م <sup>2</sup> فأكثر

جدول 4 (تابع): رخص الأبنية الصادرة في باقي الضفة الغربية وقطاع غزة للأبنية الجديدة حسب فئة المساحة المرخصة والمحافظه/المنطقة - الربع الثالث 2004

Table 4 (Cont.): Building Licenses Issued in Remaining West Bank and Gaza Strip for New Buildings by Categories of Licensed Area and Governorate/District - Third Quarter 2004

Governorate/District &Area Category	Non-Res. Buildings		Residential Buildings				المحافظة/المنطقة وفئة المساحة
	متوسط عدد الطوابق Average No. of Storeys	أبنية غير سكنية عدد الرخص No. of Licenses	متوسط عدد الطوابق Average No. of Storeys	متوسط عدد الوحدات السكنية Average No. of Dwellings	مجموع عدد الوحدات السكنية Total No. of Dwellings	أبنية سكنية عدد الرخص No. of Licenses	
<b>Jericho</b>							أريحا
Less than 60 m <sup>2</sup>	1.0	1	0.0	0.0	0	0	أقل من 60 م <sup>2</sup>
60- 119 m <sup>2</sup>	0.0	0	1.0	1.0	2	2	60 - 119 م <sup>2</sup>
120-199m <sup>2</sup>	0.0	0	1.3	1.4	14	10	120 - 199 م <sup>2</sup>
200- 499 m <sup>2</sup>	1.0	1	2.0	2.3	9	4	200 - 499 م <sup>2</sup>
500-1999 m <sup>2</sup>	2.7	3	2.0	2.0	2	1	500 - 1999 م <sup>2</sup>
2000- m <sup>2</sup> and more	0.0	0	0.0	0.0	0	0	2000 م <sup>2</sup> فأكثر
<b>Jerusalem</b>							القدس
Less than 60 m <sup>2</sup>	0.0	0	1.0	1.0	1	1	أقل من 60 م <sup>2</sup>
60-119 m <sup>2</sup>	0.0	0	0.0	0.0	0	0	60 - 119 م <sup>2</sup>
120- 199 m <sup>2</sup>	0.0	0	1.2	1.2	12	10	120 - 199 م <sup>2</sup>
200- 499 m <sup>2</sup>	0.0	0	2.4	2.0	16	8	200 - 499 م <sup>2</sup>
500- 1999 m <sup>2</sup>	0.0	0	4.0	5.4	38	7	500 - 1999 م <sup>2</sup>
2000 m <sup>2</sup> and more	0.0	0	0.0	0.0	0	0	2000 م <sup>2</sup> فأكثر
<b>Bethlehem</b>							بيت لحم
Less than 60 m <sup>2</sup>	1.0	1	1.0	0.0	0	1	أقل من 60 م <sup>2</sup>
60- 119 m <sup>2</sup>	0.0	0	1.2	1.2	6	5	60 - 119 م <sup>2</sup>
120-199m <sup>2</sup>	1.0	1	1.1	1.1	15	14	120 - 199 م <sup>2</sup>
200- 499 m <sup>2</sup>	3.0	3	1.6	1.5	20	13	200 - 499 م <sup>2</sup>
500-1999 m <sup>2</sup>	1.0	1	1.8	1.5	12	8	500 - 1999 م <sup>2</sup>
2000- m <sup>2</sup> and more	6.0	1	3.8	27.5	55	2	2000 م <sup>2</sup> فأكثر

جدول 4 (تابع): رخص الأبنية الصادرة في باقي الضفة الغربية وقطاع غزة للأبنية الجديدة حسب فئة المساحة المرخصة والمحافظه/المنطقة - الربع الثالث 2004

Table 4 (Cont.): Building Licenses Issued in Remaining West Bank and Gaza Strip for New Buildings by Categories of Licensed Area and Governorate/District - Third Quarter 2004

Governorate/District &Area Category	Non-Res. Buildings		Residential Buildings			أبنية سكنية	المحافظة/المنطقة وفئة المساحة
	متوسط عدد الطوابق Average No. of Storeys	عدد الرخص No. of Licenses	متوسط عدد الطوابق Average No. of Storeys	متوسط عدد الوحدات السكنية Average No. of Dwellings	مجموع عدد الوحدات السكنية Total No. of Dwellings	عدد الرخص No. of Licenses	
<b>Hebron</b>							<b>الخليل</b>
Less than 60 m <sup>2</sup>	0.0	0	0.0	0.0	0	0	أقل من 60 م <sup>2</sup>
60-119 m <sup>2</sup>	1.0	2	1.0	1.0	6	6	60-119 م <sup>2</sup>
120- 199 m <sup>2</sup>	1.7	3	1.1	1.1	19	18	120-199 م <sup>2</sup>
200- 499 m <sup>2</sup>	1.4	8	1.8	1.7	43	25	200-499 م <sup>2</sup>
500- 1999 m <sup>2</sup>	3.2	6	3.0	3.2	82	26	500-1999 م <sup>2</sup>
2000 m <sup>2</sup> and more	3.0	1	3.0	7.5	15	2	2000 م <sup>2</sup> فأكثر
<b>North Gaza</b>							<b>شمال غزة</b>
Less than 60 m <sup>2</sup>	0.0	0	1.0	1.0	1	1	أقل من 60 م <sup>2</sup>
60- 119 m <sup>2</sup>	0.0	0	1.2	1.2	6	5	60-119 م <sup>2</sup>
120-199m <sup>2</sup>	0.0	0	1.0	1.0	5	5	120-199 م <sup>2</sup>
200- 499 m <sup>2</sup>	0.0	0	1.8	1.9	19	10	200-499 م <sup>2</sup>
500-1999 m <sup>2</sup>	3.0	1	3.0	4.0	16	4	500-1999 م <sup>2</sup>
2000- m <sup>2</sup> and more	0.0	0	0.0	0.0	0	0	2000 م <sup>2</sup> فأكثر
<b>Gaza</b>							<b>غزة</b>
Less than 60 m <sup>2</sup>	0.0	0	0.0	0.0	0	0	أقل من 60 م <sup>2</sup>
60-119 m <sup>2</sup>	1.0	1	1.0	1.0	1	1	60-119 م <sup>2</sup>
120- 199 m <sup>2</sup>	0.0	0	1.0	1.0	4	4	120-199 م <sup>2</sup>
200- 499 m <sup>2</sup>	4.7	3	1.8	1.9	21	11	200-499 م <sup>2</sup>
500- 1999 m <sup>2</sup>	2.7	3	3.2	4.5	27	6	500-1999 م <sup>2</sup>
2000 m <sup>2</sup> and more	4.0	1	7.1	20.6	144	7	2000 م <sup>2</sup> فأكثر



جدول 4 (تابع): رخص الأبنية الصادرة في باقي الضفة الغربية وقطاع غزة للأبنية الجديدة حسب فئة المساحة المرخصة والمحافظه/المنطقة - الربع الثالث 2004

Table 4 (Cont.): Building Licenses Issued in Remaining West Bank and Gaza Strip for New Buildings by Categories of Licensed Area and Governorate/District - Third Quarter 2004

Governorate/District &Area Category	Non-Res. Buildings		Residential Buildings				المحافظة/المنطقة وفئة المساحة
	متوسط عدد الطوابق Average No. of Storeys	أبنية غير سكنية عدد الرخص No. of Licenses	متوسط عدد الطوابق Average No. of Storeys	متوسط عدد الوحدات السكنية Average No. of Dwellings	مجموع عدد الوحدات السكنية Total No. of Dwellings	أبنية سكنية عدد الرخص No. of Licenses	
<b>Deir Al-Balah</b>							دير البلح
Less than 60 m <sup>2</sup>	0.0	0	1.0	1.0	4	4	اقل من 60 م <sup>2</sup>
60- 119 m <sup>2</sup>	0.0	0	0.0	0.0	0	0	60 - 119 م <sup>2</sup>
120-199m <sup>2</sup>	0.0	0	1.0	1.0	7	7	120 - 199 م <sup>2</sup>
200- 499 m <sup>2</sup>	1.0	1	1.5	1.5	9	6	200 - 499 م <sup>2</sup>
500-1999 m <sup>2</sup>	0.0	0	2.0	3.0	6	2	500 - 1999 م <sup>2</sup>
2000- m <sup>2</sup> and more	0.0	0	0.0	0.0	0	0	2000 م <sup>2</sup> فأكثر

جدول 5: رخص الأبنية الصادرة في باقي الضفة الغربية وقطاع غزة للأبنية الجديدة حسب مادة البناء للجدران الخارجية والمحافظه/المنطقة - الربع الثالث 2004

**Table 5: Building Licenses Issued in Remaining West Bank and Gaza Strip for New Buildings by Construction Material of External Walls and Governorate/District - Third Quarter 2004**

Governorate/District	Non-Res. Buildings			Residential Buildings			أبنية سكنية		المحافظة/المنطقة
	متوسط عدد الطوابق Average No. of Storeys	المساحات المرخصة (ألف م <sup>2</sup> ) Licensed Area (1000m <sup>2</sup> )	عدد الرخص No. of Licenses	متوسط عدد الطوابق Average No. of Storeys	متوسط عدد الوحدات السكنية Average No. of Dwellings	مجموع عدد الوحدات السكنية Total No. of Dwellings	المساحات المرخصة (ألف م <sup>2</sup> ) Licensed Area (1000m <sup>2</sup> )	عدد الرخص No. of Licenses	
<b>All Governorates</b>									<b>كافة المحافظات</b>
Stone	2.0	62.0	74	2.2	2.8	1241	261.1	441	حجر
Cement Block	2.1	9.6	17	1.4	1.5	227	33.2	155	طوب إسمنتي
Concrete	1.0	0.1	2	1.2	1.2	30	4.0	26	خرسانة
Others	3.0	1.6	1	0.0	0.0	0	0.0	0	أخرى
<b>Jenin</b>									<b>جنين</b>
Stone	2.0	1.1	2	1.6	1.6	47	10.1	30	حجر
Cement Block	0.0	0.0	0	2.0	4.0	4	0.7	1	طوب إسمنتي
Concrete	0.0	0.0	0	3.0	3.0	3	0.4	1	خرسانة
Others	0.0	0.0	0	0.0	0.0	0	0.0	0	أخرى
<b>Tubas</b>									<b>طوباس</b>
Stone	0.0	0.0	0	1.7	1.0	6	1.6	6	حجر
Cement Block	0.0	0.0	0	1.3	1.7	10	1.3	6	طوب إسمنتي
Concrete	0.0	0.0	0	0.0	0.0	0	0.0	0	خرسانة
Others	0.0	0.0	0	0.0	0.0	0	0.0	0	أخرى

جدول 5 (تابع): رخص الأبنية الصادرة في باقي الضفة الغربية وقطاع غزة للأبنية الجديدة حسب مادة البناء للجدران الخارجية والمحافظه/المنطقة - الربع الثالث 2004

Table 5 (Cont.): Building Licenses Issued in Remaining West Bank and Gaza Strip for New Buildings by Construction Material of External Walls and Governorate/District - Third Quarter 2004

Governorate/District	Non-Res. Buildings			Residential Buildings			أبنية سكنية		المحافظة/المنطقة
	متوسط عدد الطوابق Average No. of Storeys	المساحات المرخصة (ألف م <sup>2</sup> ) Licensed Area (1000m <sup>2</sup> )	عدد الرخص No. of Licenses	متوسط عدد الطوابق Average No. of Storeys	متوسط عدد الوحدات السكنية Average No. of Dwellings	مجموع عدد الوحدات السكنية Total No. of Dwellings	المساحات المرخصة (ألف م <sup>2</sup> ) Licensed Area (1000m <sup>2</sup> )	عدد الرخص No. of Licenses	
<b>Tulkarm</b>									<b>طولكرم</b>
Stone	1.0	0.5	3	1.8	1.8	31	6.2	17	حجر
Cement Block	2.3	2.1	3	1.5	1.5	87	13.0	57	طوب إسمنتي
Concrete	0.0	0.0	0	0.0	0.0	0	0.0	0	خرسانة
Others	0.0	0.0	0	0.0	0.0	0	0.0	0	أخرى
<b>Nablus</b>									<b>نابلس</b>
Stone	1.3	12.1	23	2.5	2.9	220	51.5	75	حجر
Cement Block	1.5	1.0	2	1.4	1.3	23	3.3	18	طوب إسمنتي
Concrete	1.0	0.1	1	1.1	1.1	8	1.1	7	خرسانة
Others	0.0	0.0	0	0.0	0.0	0	0.0	0	أخرى
<b>Qalqilya</b>									<b>قلقيلية</b>
Stone	2.0	2.3	1	2.2	1.6	8	1.4	5	حجر
Cement Block	2.4	2.9	5	1.4	1.3	40	5.6	31	طوب إسمنتي
Concrete	0.0	0.0	0	0.0	0.0	0	0.0	0	خرسانة
Others	0.0	0.0	0	0.0	0.0	0	0.0	0	أخرى
<b>Salfit</b>									<b>سلفيت</b>
Stone	1.0	0.4	2	1.3	1.4	11	1.5	8	حجر
Cement Block	2.0	0.2	1	1.3	1.8	16	1.8	9	طوب إسمنتي
Concrete	1.0	0.0	1	2.0	1.0	1	0.2	1	خرسانة
Others	0.0	0.0	0	0.0	0.0	0	0.0	0	أخرى

جدول 5 (تابع): رخص الأبنية الصادرة في باقي الضفة الغربية وقطاع غزة للأبنية الجديدة حسب مادة البناء للجدران الخارجية والمحافظه/المنطقة - الربع الثالث 2004

Table 5 (Cont.): Building Licenses Issued in Remaining West Bank and Gaza Strip for New Buildings by Construction Material of External Walls and Governorate/District - Third Quarter 2004

Governorate/District	أبنية غير سكنية			أبنية سكنية				المحافظة/المنطقة	
	متوسط عدد الطوابق Average No. of Storeys	المساحات المرخصة (ألف م <sup>2</sup> ) Licensed Area (1000m <sup>2</sup> )	عدد الرخص No. of Licenses	متوسط عدد الطوابق Average No. of Storeys	متوسط عدد الوحدات السكنية Average No. of Dwellings	مجموع عدد الوحدات السكنية Total No. of Dwellings	المساحات المرخصة (ألف م <sup>2</sup> ) Licensed Area (1000m <sup>2</sup> )		عدد الرخص No. of Licenses
<b>Ramallah and Al-Bireh</b>									رام الله والبيرة
Stone	3.1	16.6	8	2.8	3.4	328	72.1	97	حجر
Cement Block	0.0	0.0	0	0.0	0.0	0	0.0	0	طوب إسمنتي
Concrete	0.0	0.0	0	1.1	1.1	18	2.3	17	خرسانة
Others	0.0	0.0	0	0.0	0.0	0	0.0	0	أخرى
<b>Jericho</b>									أريحا
Stone	0.0	0.0	0	1.7	2.0	6	0.8	3	حجر
Cement Block	2.0	3.2	5	1.4	1.5	21	3.0	14	طوب إسمنتي
Concrete	0.0	0.0	0	0.0	0.0	0	0.0	0	خرسانة
Others	0.0	0.0	0	0.0	0.0	0	0.0	0	أخرى
<b>Jerusalem</b>									القدس
Stone	0.0	0.0	0	2.3	2.6	67	12.5	26	حجر
Cement Block	0.0	0.0	0	0.0	0.0	0	0.0	0	طوب إسمنتي
Concrete	0.0	0.0	0	0.0	0.0	0	0.0	0	خرسانة
Others	0.0	0.0	0	0.0	0.0	0	0.0	0	أخرى
<b>Bethlehem</b>									بيت لحم
Stone	2.6	6.5	7	1.6	2.5	108	21.8	43	حجر
Cement Block	0.0	0.0	0	0.0	0.0	0	0.0	0	طوب إسمنتي
Concrete	0.0	0.0	0	0.0	0.0	0	0.0	0	خرسانة
Others	0.0	0.0	0	0.0	0.0	0	0.0	0	أخرى

جدول 5 (تابع): رخص الأبنية الصادرة في باقي الضفة الغربية وقطاع غزة للأبنية الجديدة حسب مادة البناء للجدران الخارجية والمحافظه/المنطقة - الربع الثالث 2004

Table 5 (Cont.): Building Licenses Issued in Remaining West Bank and Gaza Strip for New Buildings by Construction Material of External Walls and Governorate/District - Third Quarter 2004

Governorate/District	Non-Res. Buildings			Residential Buildings			أبنية سكنية		المحافظة/المنطقة
	متوسط عدد الطوابق Average No. of Storeys	المساحات المرخصة (ألف م <sup>2</sup> ) Licensed Area (1000m <sup>2</sup> )	عدد الرخص No. of Licenses	متوسط عدد الطوابق Average No. of Storeys	متوسط عدد الوحدات السكنية Average No. of Dwellings	مجموع عدد الوحدات السكنية Total No. of Dwellings	المساحات المرخصة (ألف م <sup>2</sup> ) Licensed Area (1000m <sup>2</sup> )	عدد الرخص No. of Licenses	
<b>Hebron</b>									<b>الخليل</b>
Stone	1.9	13.5	19	2.0	2.1	165	35.2	77	حجر
Cement Block	0.0	0.0	0	0.0	0.0	0	0.0	0	طوب إسمنتي
Concrete	0.0	0.0	0	0.0	0.0	0	0.0	0	خرسانة
Others	3.0	1.6	1	0.0	0.0	0	0.0	0	أخرى
<b>North Gaza</b>									<b>شمال غزة</b>
Stone	3.0	0.6	1	1.7	1.9	47	7.7	25	حجر
Cement Block	0.0	0.0	0	0.0	0.0	0	0.0	0	طوب إسمنتي
Concrete	0.0	0.0	0	0.0	0.0	0	0.0	0	خرسانة
Others	0.0	0.0	0	0.0	0.0	0	0.0	0	أخرى
<b>Gaza</b>									<b>غزة</b>
Stone	3.4	8.4	8	3.2	6.8	197	38.7	29	حجر
Cement Block	0.0	0.0	0	0.0	0.0	0	0.0	0	طوب إسمنتي
Concrete	0.0	0.0	0	0.0	0.0	0	0.0	0	خرسانة
Others	0.0	0.0	0	0.0	0.0	0	0.0	0	أخرى
<b>Deir Al-Balah</b>									<b>دير البلح</b>
Stone	0.0	0.0	0	0.0	0.0	0	0.0	0	حجر
Cement Block	1.0	0.2	1	1.3	1.4	26	4.5	19	طوب إسمنتي
Concrete	0.0	0.0	0	0.0	0.0	0	0.0	0	خرسانة
Others	0.0	0.0	0	0.0	0.0	0	0.0	0	أخرى

جدول 6 : رخص الأبنية الصادرة في باقي الضفة الغربية للإضافات الجديدة للأبنية القائمة المرخصة حسب مادة البناء للجدران الخارجية والمحافظه/المنطقة - الربع الثالث 2004

Table 6 : Building Licenses Issued in Remaining West Bank for Additions to Licensed Existing Buildings by Construction Material of External Walls and Governorate/District - Third Quarter 2004

Governorate/District	أبنية غير سكنية Non-Res. Buildings			أبنية سكنية Residential Buildings				المحافظة/المنطقة	
	متوسط عدد الطوابق Average No. of Storeys	المساحات المرخصة (ألف م <sup>2</sup> ) Licensed Area (1000m <sup>2</sup> )	عدد الرخص No. of Licenses	متوسط عدد الطوابق Average No. of Storeys	متوسط عدد الوحدات السكنية Average No. of Dwellings	مجموع عدد الوحدات السكنية Total No. of Dwellings	المساحات المرخصة (ألف م <sup>2</sup> ) Licensed Area (1000m <sup>2</sup> )		عدد الرخص No. of Licenses
<b>All Governorates</b>									كافة المحافظات
Stone	1.2	5.7	20	1.6	1.2	256	58.5	222	حجر
Cement Block	1.5	0.8	2	1.4	1.3	48	5.6	37	طوب إسمنتي
Concrete	0.0	0.0	0	1.6	0.2	2	0.4	9	خرسانة
Others	0.0	0.0	0	0.0	0.0	0	0.0	0	أخرى
<b>Jenin</b>									جنين
Stone	0.0	0.0	0	2.0	2.0	4	0.5	2	حجر
Cement Block	0.0	0.0	0	2.7	2.3	7	0.8	3	طوب إسمنتي
Concrete	0.0	0.0	0	0.0	0.0	0	0.0	0	خرسانة
Others	0.0	0.0	0	0.0	0.0	0	0.0	0	أخرى
<b>Tubas</b>									طوباس
Stone	0.0	0.0	0	0.0	0.0	0	0.0	0	حجر
Cement Block	1.0	0.3	1	0.0	0.0	0	0.0	0	طوب إسمنتي
Concrete	0.0	0.0	0	0.0	0.0	0	0.0	0	خرسانة
Others	0.0	0.0	0	0.0	0.0	0	0.0	0	أخرى

جدول 6 (تابع): رخص الأبنية الصادرة في باقي الضفة الغربية للإضافات الجديدة للأبنية القائمة المرخصة حسب مادة البناء للجدران الخارجية والمحافظه/المنطقة - الربع الثالث 2004

Table 6 (Cont.): Building Licenses Issued in Remaining West Bank for Additions to Licensed Existing Buildings by Construction Material of External Walls and Governorate/District - Third Quarter 2004

Governorate/District	أبنية غير سكنية Non-Res. Buildings			Residential Buildings			أبنية سكنية		المحافظة/المنطقة
	متوسط عدد الطوابق Average No. of Storeys	المساحات المرخصة (ألف م <sup>2</sup> ) Licensed Area (1000m <sup>2</sup> )	عدد الرخص No. of Licenses	متوسط عدد الطوابق Average No. of Storeys	متوسط عدد الوحدات السكنية Average No. of Dwellings	مجموع عدد الوحدات السكنية Total No. of Dwellings	المساحات المرخصة (ألف م <sup>2</sup> ) Licensed Area (1000m <sup>2</sup> )	عدد الرخص No. of Licenses	
<b>Tulkarm</b>									<b>طولكرم</b>
Stone	2.0	1.0	1	1.5	1.5	6	1.1	4	حجر
Cement Block	0.0	0.0	0	1.4	1.4	11	1.4	8	طوب إسمنتي
Concrete	0.0	0.0	0	0.0	0.0	0	0.0	0	خرسانة
Others	0.0	0.0	0	0.0	0.0	0	0.0	0	أخرى
<b>Nablus</b>									<b>نابلس</b>
Stone	1.1	1.8	11	1.4	0.8	119	21.3	148	حجر
Cement Block	2.0	0.5	1	1.5	1.0	4	0.5	4	طوب إسمنتي
Concrete	0.0	0.0	0	1.4	0.1	1	0.2	7	خرسانة
Others	0.0	0.0	0	0.0	0.0	0	0.0	0	أخرى
<b>Qalqilya</b>									<b>قلقيلية</b>
Stone	0.0	0.0	0	3.0	3.0	3	0.4	1	حجر
Cement Block	0.0	0.0	0	1.1	1.2	18	2.0	15	طوب إسمنتي
Concrete	0.0	0.0	0	0.0	0.0	0	0.0	0	خرسانة
Others	0.0	0.0	0	0.0	0.0	0	0.0	0	أخرى
<b>Salfit</b>									<b>سلفيت</b>
Stone	1.0	0.4	1	1.5	1.5	3	0.6	2	حجر
Cement Block	0.0	0.0	0	1.5	1.3	8	0.8	6	طوب إسمنتي
Concrete	0.0	0.0	0	0.0	0.0	0	0.0	0	خرسانة
Others	0.0	0.0	0	0.0	0.0	0	0.0	0	أخرى

جدول 6 (تابع): رخص الأبنية الصادرة في باقي الضفة الغربية للإضافات الجديدة للأبنية القائمة المرخصة حسب مادة البناء للجدران الخارجية والمحافظه/المنطقة - الربع الثالث 2004

Table 6 (Cont.): Building Licenses Issued in Remaining West Bank for Additions to Licensed Existing Buildings by Construction Material of External Walls and Governorate/District - Third Quarter 2004

Governorate/District	أبنية غير سكنية			Residential Buildings			أبنية سكنية		المحافظة/المنطقة
	متوسط عدد الطوابق	المساحات المرخصة (ألف م <sup>2</sup> )	عدد الرخص	متوسط عدد الطوابق	متوسط عدد الوحدات السكنية	مجموع عدد الوحدات السكنية	المساحات المرخصة (ألف م <sup>2</sup> )	عدد الرخص	
	Average No. of Storeys	Licensed Area (1000m <sup>2</sup> )	No. of Licenses	Average No. of Storeys	Average No. of Dwellings	Total No. of Dwellings	Licensed Area (1000m <sup>2</sup> )	No. of Licenses	
<b>Ramallah and Al-Bireh</b>									رام الله والبيرة
Stone	1.5	0.7	2	2.3	2.1	82	27.3	40	حجر
Cement Block	0.0	0.0	0	0.0	0.0	0	0.0	0	طوب إسمنتي
Concrete	0.0	0.0	0	2.0	0.5	1	0.2	2	خرسانة
Others	0.0	0.0	0	0.0	0.0	0	0.0	0	أخرى
<b>Jericho</b>									أريحا
Stone	0.0	0.0	0	0.0	0.0	0	0.0	0	حجر
Cement Block	0.0	0.0	0	2.0	0.0	0	0.1	1	طوب إسمنتي
Concrete	0.0	0.0	0	0.0	0.0	0	0.0	0	خرسانة
Others	0.0	0.0	0	0.0	0.0	0	0.0	0	أخرى
<b>Bethlehem</b>									بيت لحم
Stone	1.0	1.3	4	1.1	1.2	13	2.0	11	حجر
Cement Block	0.0	0.0	0	0.0	0.0	0	0.0	0	طوب إسمنتي
Concrete	0.0	0.0	0	0.0	0.0	0	0.0	0	خرسانة
Others	0.0	0.0	0	0.0	0.0	0	0.0	0	أخرى
<b>Hebron</b>									الخليل
Stone	1	0.5	1	2.1	1.9	26	5.3	14	حجر
Cement Block	0	0.0	0	0	0	0	0.0	0	طوب إسمنتي
Concrete	0	0.0	0	0	0	0	0.0	0	خرسانة
Others	0	0.0	0	0	0	0	0.0	0	أخرى



جدول 7: رخص الأبنية الصادرة في باقي الضفة الغربية للإضافات الجديدة+ أجزاء قائمة لأبنية قائمة مطلوب ترخيصها حسب مادة البناء للجدران الخارجية والمحافظه/المنطقة - الربع الثالث 2004

**Table 7: Building Licenses Issued in Remaining West Bank for Additions to Unlicensed Buildings by Construction Material of External Walls and Governorate/District – Third Quarter 2004**

Governorate/district	Non- Res. Buildings			Residential Buildings			أبنية سكنية		المحافظة/المنطقة
	متوسط عدد الطوابق Average No. of Storeys	المساحة المرخصة (ألف م <sup>2</sup> ) Licensed Area (1000 m <sup>2</sup> )	عدد الرخص No. of Licenses	متوسط عدد الطوابق Average No of Storeys	متوسط عدد الوحدات السكنية Average No. of Dwellings	مجموع عدد الوحدات السكنية Total No. of Dwellings	المساحة المرخصة (ألف م <sup>2</sup> ) Licensed Area (1000 m <sup>2</sup> )	عدد الرخص No. of Licenses	
<b>All Governorates</b>									<b>كافة المحافظات</b>
Stone	3	0.5	2	3.4	2.5	54	5.7	22	حجر
Cement Block	3	0.4	1	2.7	2.4	29	3.2	12	طوب إسمنتي
Concrete	0	0.0	0	4.0	4.0	4	0.5	1	خرسانة
Others	0	0.0	0	0.0	0.0	0	0.0	0	أخرى
<b>Jenin</b>									<b>جنين</b>
Stone	0	0.0	0	2.0	2.0	2	0.2	1	حجر
Cement Block	0	0.0	0	0.0	0.0	0	0.0	0	طوب إسمنتي
Concrete	0	0.0	0	0.0	0.0	0	0.0	0	خرسانة
Others	0	0.0	0	0.0	0.0	0	0.0	0	أخرى
<b>Tubas</b>									<b>طوباس</b>
Stone	0	0.0	0	2.0	7.0	7	0.6	1	حجر
Cement Block	0	0.0	0	3.0	2.0	2	0.2	1	طوب إسمنتي
Concrete	0	0.0	0	0.0	0.0	0	0.0	0	خرسانة
Others	0	0.0	0	0.0	0.0	0	0.0	0	أخرى

جدول 7 (تابع): رخص الأبنية الصادرة في باقي الضفة الغربية للإضافات الجديدة+ أجزاء قائمة لأبنية قائمة مطلوب ترخيصها حسب مادة البناء للجدران الخارجية والمحافظه/المنطقة - الربع الثالث 2004  
 Table 7 (Cont.): Building Licenses Issued in Remaining West Bank for Additions to Unlicensed Buildings by Construction Material of External Walls and Governorate/District – Third Quarter 2004

Governorate/district	Non- Res. Buildings			Residential Buildings			أبنية سكنية		المحافظة/المنطقة
	متوسط عدد الطوابق Average No. of Storeys	المساحة المرخصة (ألف م <sup>2</sup> ) Licensed Area (1000 m <sup>2</sup> )	عدد الرخص No. of Licenses	متوسط عدد الطوابق Average No of Storeys	متوسط عدد الوحدات السكنية Average No. of Dwellings	مجموع عدد الوحدات السكنية Total No. of Dwellings	المساحة المرخصة (ألف م <sup>2</sup> ) Licensed Area (1000 m <sup>2</sup> )	عدد الرخص No. of Licenses	
<b>Tulkarm</b>									<b>طولكرم</b>
Stone	3	0.1	1	0.0	0.0	0	0.0	0	حجر
Cement Block	3	0.4	1	2.6	2.4	17	1.9	7	طوب إسمنتي
Concrete	0	0.0	0	0.0	0.0	0	0.0	0	خرسانة
Others	0	0.0	0	0.0	0.0	0	0.0	0	أخرى
<b>Nablus</b>									<b>نابلس</b>
Stone	2	0.4	1	3.9	2.3	37	4.0	16	حجر
Cement Block	0	0.0	0	3.0	3.0	3	0.6	1	طوب إسمنتي
Concrete	0	0.0	0	4.0	4.0	4	0.5	1	خرسانة
Others	0	0.0	0	0.0	0.0	0	0.0	0	أخرى
<b>Sal fit</b>									<b>سلفيت</b>
Stone	0	0.0	0	0.0	0.0	0	0.0	0	حجر
Cement Block	0	0.0	0	2.5	2.0	4	0.4	2	طوب إسمنتي
Concrete	0	0.0	0	0.0	0.0	0	0.0	0	خرسانة
Others	0	0.0	0	0.0	0.0	0	0.0	0	أخرى
<b>Ramallah and Al-Bireh</b>									<b>رام الله والبيرة</b>
Stone	0	0.0	0	2.0	2.0	4	0.4	2	حجر
Cement Block	0	0.0	0	0.0	0.0	0	0.0	0	طوب إسمنتي
Concrete	0	0.0	0	0.0	0.0	0	0.0	0	خرسانة
Others	0	0.0	0	0.0	0.0	0	0.0	0	أخرى

جدول 7 (تابع): رخص الأبنية الصادرة في باقي الضفة الغربية للإضافات الجديدة+ أجزاء قائمة لأبنية قائمة مطلوب ترخيصها حسب مادة البناء للجدران الخارجية والمحافظه/المنطقة - الربع الثالث 2004  
 Table 7 (Cont.): Building Licenses Issued in Remaining West Bank for Additions to Unlicensed Buildings by Construction Material of External Walls and Governorate/District Third Quarter 2004

Governorate/district	أبنية غير سكنية			Residential Buildings			أبنية سكنية		المحافظة/المنطقة
	متوسط عدد الطوابق Average No. of Storeys	المساحة المرخصة (ألف م <sup>2</sup> ) Licensed Area (1000 m <sup>2</sup> )	عدد الرخص No. of Licenses	متوسط عدد الطوابق Average No of Storeys	متوسط عدد الوحدات السكنية Average No. of Dwellings	مجموع عدد الوحدات السكنية Total No. of Dwellings	المساحة المرخصة (ألف م <sup>2</sup> ) Licensed Area (1000 m <sup>2</sup> )	عدد الرخص No. of Licenses	
<b>Jericho</b>									أريحا
Stone	0	0.0	0	0.0	0.0	0	0.0	0	حجر
Cement Block	0	0.0	0	3.0	3.0	3	0.2	1	طوب إسمنتي
Concrete	0	0.0	0	0.0	0.0	0	0.0	0	خرسانة
Others	0	0.0	0	0.0	0.0	0	0.0	0	أخرى
<b>Jerusalem</b>									القدس
Stone	0	0.0	0	2.0	2.0	2	0.2	1	حجر
Cement Block	0	0.0	0	0.0	0.0	0	0.0	0	طوب إسمنتي
Concrete	0	0.0	0	0.0	0.0	0	0.0	0	خرسانة
Others	0	0.0	0	0.0	0.0	0	0.0	0	أخرى
<b>Bethlehem</b>									بيت لحم
Stone	0	0.0	0	0.0	0.0	0	0.0	0	حجر
Cement Block	0	0.0	0	0.0	0.0	0	0.0	0	طوب إسمنتي
Concrete	0	0.0	0	0.0	0.0	0	0.0	0	خرسانة
Others	0	0.0	0	0.0	0.0	0	0.0	0	أخرى

جدول 7 (تابع): رخص الأبنية الصادرة في باقي الضفة الغربية للإضافات الجديدة+ أجزاء قائمة لأبنية قائمة مطلوب ترخيصها حسب مادة البناء للجدران الخارجية والمحافظه/المنطقة - الربع الثالث 2004  
**Table 7 (Cont.): Building Licenses Issued in Remaining West Bank for Additions to Unlicensed Buildings by Construction Material of External Walls and Governorate/District – Third Quarter 2004**

Governorate/district	أبنية غير سكنية			أبنية سكنية				المحافظة/المنطقة	
	متوسط عدد الطوابق Average No. of Storeys	المساحة المرخصة (ألف م <sup>2</sup> ) Licensed Area (1000 m <sup>2</sup> )	عدد الرخص No. of Licenses	متوسط عدد الطوابق Average No of Storeys	متوسط عدد الوحدات السكنية Average No. of Dwellings	مجموع عدد الوحدات السكنية Total No. of Dwellings	المساحة المرخصة (ألف م <sup>2</sup> ) Licensed Area (1000 m <sup>2</sup> )		عدد الرخص No. of Licenses
<b>Hebron</b>									الخليل
Stone	0	0	0	2	2	2	0.2	1	حجر
Cement Block	0	0	0	0	0	0	0.0	0	طوب إسمنتي
Concrete	0	0	0	0	0	0	0.0	0	خرسانة
Others	0	0	0	0	0	0	0.0	0	أخرى

جدول 8: رخص الأبنية الصادرة في باقي الضفة الغربية وقطاع غزة للأبنية والإضافات القائمة حسب مادة البناء للجدران الخارجية والمحافظات/المنطقة - الربع الثالث 2004

Table 8: Building Licenses Issued in Remaining West Bank and Gaza Strip for Existing Buildings and Extensions by Construction Material of External Walls and Governorate/District – Third Quarter 2004

Governorate/district	Non- Res. Buildings			Residential Buildings				المحافظة/المنطقة	
	متوسط عدد الطوابق Average No. of Storeys	المساحة المرخصة (ألف م <sup>2</sup> ) Licensed Area (1000 m <sup>2</sup> )	عدد الرخص No. of Licenses	متوسط عدد الطوابق Average No of Storeys	متوسط عدد الوحدات السكنية Average No. of Dwellings	مجموع عدد الوحدات السكنية Total No. of Dwellings	المساحة المرخصة (ألف م <sup>2</sup> ) Licensed Area (1000 m <sup>2</sup> )		عدد الرخص No. of Licenses
<b>All Governorates</b>									كافة المحافظات
Stone	2.0	1.2	6	3.4	2.2	157	30.7	73	حجر
Cement Block	1.5	2.1	4	1.2	0.9	78	9.4	83	طوب إسمنتي
Concrete	0.0	0.0	0	1.4	1.2	6	1.1	5	خرسانة
Others	0.0	0.0	0	0.0	0.0	0	0.0	0	أخرى
<b>Jenin</b>									جنين
Stone	0.0	0.0	0	0.0	0.0	0	0.0	0	حجر
Cement Block	0.0	0.0	0	1.0	1.0	1	0.2	1	طوب إسمنتي
Concrete	0.0	0.0	0	0.0	0.0	0	0.0	0	خرسانة
Others	0.0	0.0	0	0.0	0.0	0	0.0	0	أخرى
<b>Tubas</b>									طوباس
Stone	0.0	0.0	0	1.0	1.0	1	0.2	1	حجر
Cement Block	0.0	0.0	0	1.0	0.0	0	0.1	2	طوب إسمنتي
Concrete	0.0	0.0	0	0.0	0.0	0	0.0	0	خرسانة
Others	0.0	0.0	0	0.0	0.0	0	0.0	0	أخرى

جدول 8 (تابع): رخص الأبنية الصادرة في باقي الضفة الغربية وقطاع غزة للأبنية والإضافات القائمة حسب مادة البناء للجدران الخارجية والمحافظه/المنطقة - الربع الثالث 2004  
 Table 8 (Cont.): Building Licenses Issued in Remaining West Bank and Gaza Strip for Existing Buildings and Extensions by Construction Material of External Walls and Governorate/District – Third Quarter 2004

Governorate/district	Non- Res. Buildings			Residential Buildings			أبنية سكنية		المحافظة/المنطقة
	متوسط عدد الطوابق Average No. of Storeys	المساحة المرخصة (ألف م <sup>2</sup> ) Licensed Area (1000 m <sup>2</sup> )	عدد الرخص No. of Licenses	متوسط عدد الطوابق Average No. of Storeys	متوسط عدد الوحدات السكنية Average No. of Dwellings	مجموع عدد الوحدات السكنية Total No. of Dwellings	المساحة المرخصة (ألف م <sup>2</sup> ) Licensed Area (1000 m <sup>2</sup> )	عدد الرخص No. of Licenses	
<b>Tulkarm</b>									<b>طولكرم</b>
Stone	0.0	0.0	0	2.0	2.7	8	1.5	3	حجر
Cement Block	1.0	0.2	1	1.6	1.1	10	1.8	9	طوب إسمنتي
Concrete	0.0	0.0	0	0.0	0.0	0	0.0	0	خرسانة
Others	0.0	0.0	0	0.0	0.0	0	0.0	0	أخرى
<b>Nablus</b>									<b>نابلس</b>
Stone	1.0	0.1	2	2.9	1.8	20	4.1	11	حجر
Cement Block	0.0	0.0	0	1.2	0.5	5	0.7	11	طوب إسمنتي
Concrete	0.0	0.0	0	1.0	1.0	2	0.4	2	خرسانة
Others	0.0	0.0	0	0.0	0.0	0	0.0	0	أخرى
<b>Salfit</b>									<b>سلفيت</b>
Stone	0.0	0.0	0	0.0	0.0	0	0.0	0	حجر
Cement Block	2.0	0.3	1	1.5	1.1	12	1.8	11	طوب إسمنتي
Concrete	0.0	0.0	0	0.0	0.0	0	0.0	0	خرسانة
Others	0.0	0.0	0	0.0	0.0	0	0.0	0	أخرى
<b>Ramallah and Al-Bireh</b>									<b>رام الله والبيره</b>
Stone	4.0	0.6	2	2.3	1.2	15	3.3	13	حجر
Cement Block	0.0	0.0	0	0.0	0.0	0	0.0	0	طوب إسمنتي
Concrete	0.0	0.0	0	1.7	1.3	4	0.7	3	خرسانة
Others	0.0	0.0	0	0.0	0.0	0	0.0	0	أخرى

جدول 8 (تابع): رخص الأبنية الصادرة في باقي الضفة الغربية وقطاع غزة للأبنية والإضافات القائمة حسب مادة البناء للجدران الخارجية والمحافظه/المنطقة - الربع الثالث 2004  
 Table 8 (Cont.): Building Licenses Issued in Remaining West Bank and Gaza Strip for Existing Buildings and Extensions by Construction Material of External Walls and Governorate/District – Third Quarter 2004

Governorate/district	Non-Res. Buildings			Residential Buildings			أبنية سكنية		المحافظة/المنطقة
	متوسط عدد الطوابق Average No. of Storeys	المساحة المرخصة (ألف م <sup>2</sup> ) Licensed Area (1000 m <sup>2</sup> )	عدد الرخص No. of Licenses	متوسط عدد الطوابق Average No. of Storeys	متوسط عدد الوحدات السكنية Average No. of Dwellings	مجموع عدد الوحدات السكنية Total No. of Dwellings	المساحة المرخصة (ألف م <sup>2</sup> ) Licensed Area (1000 m <sup>2</sup> )	عدد الرخص No. of Licenses	
<b>Jericho</b>									<b>أريحا</b>
Stone	0.0	0.0	0	0.0	0.0	0	0.0	0	حجر
Cement Block	0.0	0.0	0	1.3	0.0	0	0.1	4	طوب إسمنتي
Concrete	0.0	0.0	0	0.0	0.0	0	0.0	0	خرسانة
Others	0.0	0.0	0	0.0	0.0	0	0.0	0	أخرى
<b>Jerusalem</b>									<b>القدس</b>
Stone	0.0	0.0	0	3.1	5.7	51	9.3	9	حجر
Cement Block	0.0	0.0	0	0.0	0.0	0	0.0	0	طوب إسمنتي
Concrete	0.0	0.0	0	0.0	0.0	0	0.0	0	خرسانة
Others	0.0	0.0	0	0.0	0.0	0	0.0	0	أخرى
<b>Bethlehem</b>									<b>بيت لحم</b>
Stone	0.0	0.0	0	2.3	1.5	6	1.9	4	حجر
Cement Block	0.0	0.0	0	0.0	0.0	0	0.0	0	طوب إسمنتي
Concrete	0.0	0.0	0	0.0	0.0	0	0.0	0	خرسانة
Others	0.0	0.0	0	0.0	0.0	0	0.0	0	أخرى
<b>Hebron</b>									<b>الخليل</b>
Stone	1.0	0.5	2	4.4	1.8	56	10.3	32	حجر
Cement Block	0.0	0.0	0	0.0	0.0	0	0.0	0	طوب إسمنتي
Concrete	0.0	0.0	0	0.0	0.0	0	0.0	0	خرسانة
Others	0.0	0.0	0	0.0	0.0	0	0.0	0	أخرى

جدول 8 (تابع): رخص الأبنية الصادرة في باقي الضفة الغربية وقطاع غزة للأبنية والإضافات القائمة حسب مادة البناء للجدران الخارجية والمحافظه/المنطقة - الربع الثالث 2004  
 Table 8 (Cont.): Building Licenses Issued in Remaining West Bank and Gaza Strip for Existing Buildings and Extensions by Construction Material of External Walls and Governorate/District – Third Quarter 2004

Governorate/district	Non- Res. Buildings			Residential Buildings			أبنية سكنية		المحافظة/المنطقة
	متوسط عدد الطوابق Average No. of Storeys	المساحة المرخصة (ألف م <sup>2</sup> ) Licensed Area (1000 m <sup>2</sup> )	عدد الرخص No. of Licenses	متوسط عدد الطوابق Average No. of Storeys	متوسط عدد الوحدات السكنية Average No. of Dwellings	مجموع عدد الوحدات السكنية Total No. of Dwellings	المساحة المرخصة (ألف م <sup>2</sup> ) Licensed Area (1000 m <sup>2</sup> )	عدد الرخص No. of Licenses	
<b>Deir Al-Balah</b>									دير البلح
Stone	0.0	0.0	0	0.0	0.0	0	0.0	0	حجر
Cement Block	2.0	1.3	1	0.0	0.0	0	0.0	0	طوب إسمنتي
Concrete	0.0	0.0	0	0.0	0.0	0	0.0	0	خرسانة
Others	0.0	0.0	0	0.0	0.0	0	0.0	0	أخرى
<b>Khan Younis</b>									خانيونس
Stone	0.0	0.0	0	0.0	0.0	0	0.0	0	حجر
Cement Block	1.0	0.4	1	0.0	0.0	0	0.0	0	طوب إسمنتي
Concrete	0.0	0.0	0	0.0	0.0	0	0.0	0	خرسانة
Others	0.0	0.0	0	0.0	0.0	0	0.0	0	أخرى
<b>Rafah</b>									رفح
Stone	0.0	0.0	0	0.0	0.0	0	0.0	0	حجر
Cement Block	0.0	0.0	0	1.1	1.1	50	4.7	45	طوب إسمنتي
Concrete	0.0	0.0	0	0.0	0.0	0	0.0	0	خرسانة
Others	0.0	0.0	0	0.0	0.0	0	0.0	0	أخرى



جدول 9: رخص الأبنية الصادرة في باقي الضفة الغربية وقطاع غزة للأبنية السكنية حسب وضع البناء المرخص والمحافظه/المنطقة - الربع الثالث 2004

**Table 9: Building Licenses Issued in Remaining West Bank and Gaza Strip for residential Buildings by Status of Licensed Building and Governorate/District – Third Quarter 2004**

Governorate/District	المساحة المرخصة (ألف م <sup>2</sup> ) Licensed Area (000 m <sup>2</sup> )			عدد الرخص الصادرة						المحافظة/المنطقة
	مساحات قائمة Existing Areas	مساحات جديدة New Areas	المجموع Total	إضافات قائمة	أبنية قائمة	إضافات جديدة+أجزاء قائمة	إضافات جديدة لمباني مرخصة	أبنية جديدة	المجموع	
				Existing Extensions	Existing Buildings	New Additions+Existing Parts	Additions to Licensed Buildings	New Buildings	Total	
<b>All Governorates</b>										كافة المحافظات
Complete Dwellings	41.8	354.6	396.4	2	132	34	316	761	948	وحدات سكنية كاملة
Extension of Rooms	0.3	0.6	0.9	7	0	0	8	1	16	إضافة غرف لوحدات سكنية
Other Extensions	1.9	14.0	15.9	20	0	1	97	4	122	إضافة منافع أو مباني فرعية
<b>Jenin</b>										جنين
Complete Dwellings	0.2	12.6	12.8	0	1	1	5	32	39	وحدات سكنية كاملة
Extension of Rooms	0.0	0.0	0.0	0	0	0	0	0	0	إضافة غرف لوحدات سكنية
Other Extensions	0.0	0.0	0.0	0	0	0	0	0	0	إضافة منافع أو مباني فرعية
<b>Tubas</b>										طوباس
Complete Dwellings	0.5	3.1	3.6	0	1	2	0	21	15	وحدات سكنية كاملة
Extension of Rooms	0.0	0.0	0.0	0	0	0	0	0	0	إضافة غرف لوحدات سكنية
Other Extensions	0.1	0.0	0.1	2	0	0	0	0	2	إضافة منافع أو مباني فرعية
<b>Tulkarm</b>										طولكرم
Complete Dwellings	4.8	19.0	23.8	1	100	7	11	74	103	وحدات سكنية كاملة
Extension of Rooms	0.0	0.0	0.0	0	0	0	1	0	1	إضافة غرف لوحدات سكنية
Other Extensions	0.0	0.1	0.1	1	0	0	0	0	1	إضافة منافع أو مباني فرعية

جدول 9 (تابع): رخص الأبنية الصادرة في باقي الضفة الغربية وقطاع غزة للأبنية السكنية حسب وضع البناء المرخص والمحافظه/المنطقة - الربع الثالث 2004

Table 9 (Cont.): Building Licenses Issued in Remaining West Bank and Gaza Strip for residential Buildings by Status of Licensed Building and Governorate/District – Third Quarter 2004

Governorate/District	المساحة المرخصة (ألف م <sup>2</sup> ) Licensed Area (000 m <sup>2</sup> )			عدد الرخص الصادرة						المحافظة/المنطقة
	مساحات قائمة	مساحات جديدة	المجموع	إضافات قائمة	أبنية قائمة	إضافات جديدة+أجزاء قائمة	إضافات جديدة لمباني مرخصة	أبنية جديدة	المجموع	
	Existing Areas	New Areas	Total	Existing Extensions	Existing Buildings	New Additions+Existing Parts	Additions to Licensed Buildings	New Buildings	Total	
<b>Nablus</b>										<b>نابلس</b>
Complete Dwellings	5.0	77.1	82.1	0	14	17	71	97	199	وحدات سكنية كاملة
Extension of Rooms	0.0	0.4	0.4	0	0	0	4	1	5	إضافة غرف لوحدات سكنية
Other Extensions	0.4	3.0	3.4	10	0	1	83	2	96	إضافة منافع أو مباني فرعية
<b>Qalqilya</b>										<b>قلقيلية</b>
Complete Dwellings	0.0	9.2	9.2	0	0	0	14	35	49	وحدات سكنية كاملة
Extension of Rooms	0.0	0.1	0.1	0	0	0	1	0	1	إضافة غرف لوحدات سكنية
Other Extensions	0.0	0.0	0.0	0	0	0	1	0	1	إضافة منافع أو مباني فرعية
<b>Salfit</b>										<b>سلفيت</b>
Complete Dwellings	1.9	5.3	7.2	0	10	2	5	18	35	وحدات سكنية كاملة
Extension of Rooms	0.0	0.0	0.0	0	0	0	1	0	1	إضافة غرف لوحدات سكنية
Other Extensions	0.0	0.1	0.1	1	0	0	2	0	3	إضافة منافع أو مباني فرعية
<b>Ramallah and Al-Bireh</b>										<b>رام الله والبيرة</b>
Complete Dwellings	3.0	91.6	94.6	0	10	2	31	114	157	وحدات سكنية كاملة
Extension of Rooms	0.0	0.0	0.0	0	0	0	0	0	0	إضافة غرف لوحدات سكنية
Other Extensions	1.4	10.4	11.8	6	0	0	11	0	17	إضافة منافع أو مباني فرعية

جدول 9 (تابع): رخص الأبنية الصادرة في باقي الضفة الغربية وقطاع غزة للأبنية السكنية حسب وضع البناء المرخص والمحافظه/المنطقة - الربع الثالث 2004

Table 9 (Cont.): Building Licenses Issued in Remaining West Bank and Gaza Strip for residential Buildings by Status of Licensed Building and Governorate/District – Third Quarter 2004

Governorate/District	المساحة المرخصة (ألف م <sup>2</sup> ) Licensed Area (000 m <sup>2</sup> )			عدد الرخص الصادرة Number of Licenses						المحافظة/المنطقة
	مساحات قائمة Existing Areas	مساحات جديدة New Areas	المجموع Total	إضافات قائمة Existing Extensions	أبنية قائمة Existing Buildings	إضافات جديدة+أجزاء قائمة New Additions+Existing Parts	إضافات جديدة لمباني مرخصة Additions to Licensed Buildings	أبنية جديدة New Buildings	المجموع Total	
<b>Jericho</b>										<b>أريحا</b>
Complete Dwellings	0.0	3.8	3.8	0	0	1	0	16	17	وحدات سكنية كاملة
Extension of Rooms	0.1	0.1	0.2	4	0	0	1	0	5	إضافة غرف لوحدة سكنية
Other Extensions	0.0	0.0	0.0	0	0	0	0	0	0	إضافة منافع أو مباني فرعية
<b>Jerusalem</b>										<b>القدس</b>
Complete Dwellings	9.5	14.8	24.3	0	9	1	0	26	36	وحدات سكنية كاملة
Extension of Rooms	0.0	0.0	0.0	0	0	0	0	0	0	إضافة غرف لوحدة سكنية
Other Extensions	0.0	0.0	0.0	0	0	0	0	0	0	إضافة منافع أو مباني فرعية
<b>Bethlehem</b>										<b>بيت لحم</b>
Complete Dwellings	1.9	23.4	25.3	0	4	0	11	41	56	وحدات سكنية كاملة
Extension of Rooms	0.0	0.0	0.0	0	0	0	0	0	0	إضافة غرف لوحدة سكنية
Other Extensions	0.0	0.4	0.4	0	0	0	0	2	2	إضافة منافع أو مباني فرعية
<b>Hebron</b>										<b>الخليل</b>
Complete Dwellings	10.3	40.6	50.9	1	28	1	14	77	121	وحدات سكنية كاملة
Extension of Rooms	0.2	0.0	0.2	3	0	0	0	0	3	إضافة غرف لوحدة سكنية
Other Extensions	0.0	0.0	0.0	0	0	0	0	0	0	إضافة منافع أو مباني فرعية
<b>North Gaza</b>										<b>شمال غزة</b>
Complete Dwellings	0.0	7.7	7.7	0	0	0	1	25	62	وحدات سكنية كاملة
Extension of Rooms	0.0	0.0	0.0	0	0	0	0	0	0	إضافة غرف لوحدة سكنية
Other Extensions	0.0	0.0	0.0	0	0	0	0	0	0	إضافة منافع أو مباني فرعية

جدول 9 (تابع): رخص الأبنية الصادرة في باقي الضفة الغربية وقطاع غزة للأبنية السكنية حسب وضع البناء المرخص والمحافظه/المنطقة - الربع الثالث 2004

Table 9 (Cont.): Building Licenses Issued in Remaining West Bank and Gaza Strip for residential Buildings by Status of Licensed Building and Governorate/District – Third Quarter 2004

Governorate/District	المساحة المرخصة (ألف م <sup>2</sup> ) Licensed Area (000 m <sup>2</sup> )			عدد الرخص الصادرة Number of Licenses						المحافظة/المنطقة
	مساحات قائمة	مساحات جديدة	المجموع	إضافات قائمة	أبنية قائمة	إضافات جديدة+أجزاء قائمة	إضافات جديدة لمباني مرخصة	أبنية جديدة	المجموع	
	Existing Areas	New Areas	Total	Existing Extensions	Existing Buildings	New Additions+Existing Parts	Additions to Licensed Buildings	New Buildings	Total	
<b>Gaza</b>										غزة
Complete Dwellings	0.0	41.9	41.9	0	0	0	0	29	29	وحدات سكنية كاملة
Extension of Rooms	0.0	0.0	0.0	0	0	0	0	0	0	إضافة غرف لوحدات سكنية
Other Extensions	0.0	0.0	0.0	0	0	0	0	0	0	إضافة منافع أو مباني فرعية
<b>Deir Al-Balah</b>										دير البلح
Complete Dwellings	0.0	4.5	4.5	0	0	0	0	21	21	وحدات سكنية كاملة
Extension of Rooms	0.0	0.0	0.0	0	0	0	0	0	0	إضافة غرف لوحدات سكنية
Other Extensions	0.0	0.0	0.0	0	0	0	0	0	0	إضافة منافع أو مباني فرعية
<b>Rafah</b>										رفح
Complete Dwellings	4.7	0.0	4.7	0	45	0	0	0	45	وحدات سكنية كاملة
Extension of Rooms	0.0	0.0	0.0	0	0	0	0	0	0	إضافة غرف لوحدات سكنية
Other Extensions	0.0	0.0	0.0	0	0	0	0	0	0	إضافة منافع أو مباني فرعية

جدول 10: رخص الأبنية الصادرة في باقي الضفة الغربية وقطاع غزة للأبنية غير السكنية حسب استخدام المبنى والمحافظه/المنطقة - الربع الثالث 2004  
**Table 10: Building Licenses Issued in Remaining West Bank and Gaza Strip for Non-Residential Buildings by Utilization and Governorate/District – Third Quarter 2004**

Governorate/ District & Utilization	المخازن Stores		المساحة المرخصة (ألف م <sup>2</sup> ) Licensed Area (000 m <sup>2</sup> )			عدد الرخص الصادرة Number of Licenses						المحافظة/المنطقة ونوع الاستخدام
	مساحة (1000 م <sup>2</sup> )	عدد	مساحات قائمة	مساحات جديدة	المجموع	إضافات قائمة	أبنية قائمة	إضافات جديدة + أجزاء قائمة	إضافات جديدة لمباني مرخصة	أبنية جديدة	المجموع	
	Area (1000 m <sup>2</sup> )	No.	Existing Areas	New Areas	Total	Existing Extensions	Existing Buildings	New Additions +Existing Parts	Additions to Licensed Buildings	New Buildings	Total	
<b>All Governorates</b>												كافة المحافظات
Industrial	0.0	0	0.0	3.4	3.4	0	0	0	1	3	4	صناعي
Commercial	37.1	293	2.6	41.0	43.6	2	6	2	12	55	77	تجاري
Educational	0.0	0	0.0	19.0	19.0	0	0	0	4	14	18	تعليمي
Health	0.0	0	0.2	4.5	4.7	0	1	0	0	2	3	صحي
Others	0.1	2	1.4	12.0	13.3	0	1	1	5	20	27	أخرى
<b>Jenin</b>												جنين
Industrial	0.0	0	0.0	0.0	0.0	0	0	0	0	0	0	صناعي
Commercial	0.0	0	0.0	0.0	0.0	0	0	0	0	0	0	تجاري
Educational	0.0	0	0.0	0.7	0.7	0	0	0	0	1	1	تعليمي
Health	0.0	0	0.0	0.0	0.0	0	0	0	0	0	0	صحي
Others	0.0	0	0.0	0.4	0.4	0	0	0	0	1	1	أخرى
<b>Tubas</b>												طوباس
Industrial	0.0	0	0.0	0.0	0.0	0	0	0	0	0	0	صناعي
Commercial	0.0	0	0.0	0.3	0.3	0	0	0	1	0	1	تجاري
Educational	0.0	0	0.0	0.0	0.0	0	0	0	0	0	0	تعليمي
Health	0.0	0	0.0	0.0	0.0	0	0	0	0	0	0	صحي
Others	0.0	0	0.0	0.0	0.0	0	0	0	0	0	0	أخرى

جدول 10 (تابع): رخص الأبنية الصادرة في باقي الضفة الغربية وقطاع غزة للأبنية غير السكنية حسب استخدام المبنى والمحافظه/المنطقة - الربع الثالث 2004

Table 10 (Cont.): Building Licenses Issued in Remaining West Bank and Gaza Strip for Non-Residential Buildings by Utilization and Governorate/District – Third Quarter 2004

Governorate/ District & Utilization	المخازن Stores		المساحة المرخصة (ألف م <sup>2</sup> ) Licensed Area (000 m <sup>2</sup> )			عدد الرخص الصادرة Number of Licenses					المحافظة/المنطقة ونوع الاستخدام	
	مساحة (1000 م <sup>2</sup> ) Area (1000 m <sup>2</sup> )	عدد No.	مساحات قائمة Existing Areas	مساحات جديدة New Areas	المجموع Total	إضافات قائمة Existing Extensions	أبنية قائمة Existing Buildings	إضافات جديدة + أجزاء قائمة New Additions +Existing Parts	إضافات جديدة لمباني مرخصة Additions to Licensed Buildings	أبنية جديدة New Buildings		المجموع Total
<b>Tulkarm</b>												طولكرم
Industrial	0.0	0	0.0	0.0	0.0	0	0	0	0	0	0	صناعي
Commercial	0.7	13	0.6	0.4	1.0	0	1	1	0	3	5	تجاري
Educational	0.0	0	0.0	2.3	2.3	0	0	0	0	3	3	تعليمي
Health	0.0	0	0.0	0.0	0.0	0	0	0	0	0	0	صحي
Others	0.1	2	0.1	1.0	1.1	0	0	1	1	0	2	أخرى
<b>Nablus</b>												نابلس
Industrial	0.0	0	0.0	0.0	0.0	0	0	0	0	0	0	صناعي
Commercial	4.1	102	0.5	6.3	6.9	1	1	1	5	13	21	تجاري
Educational	0.0	0	0.0	2.5	2.5	0	0	0	4	2	6	تعليمي
Health	0.0	0	0.0	0.0	0.0	0	0	0	0	0	0	صحي
Others	0.0	0	0.0	6.6	6.6	0	0	0	3	11	14	أخرى
<b>Qalqilya</b>												قلقيلية
Industrial	0.0	0	0.0	0.0	0.0	0	0	0	0	0	0	صناعي
Commercial	0.0	1	0.0	0.0	0.0	0	0	0	0	1	1	تجاري
Educational	0.0	0	0.0	3.9	3.9	0	0	0	0	3	3	تعليمي
Health	0.0	0	0.0	0.5	0.5	0	0	0	0	1	1	صحي
Others	0.0	0	0.0	0.7	0.7	0	0	0	0	1	1	أخرى

جدول 10 (تابع): رخص الأبنية الصادرة في باقي الضفة الغربية وقطاع غزة للأبنية غير السكنية حسب استخدام المبنى والمحافظه/المنطقة - الربع الثالث 2004

Table 10 (Cont.): Building Licenses Issued in Remaining West Bank and Gaza Strip for Non-Residential Buildings by Utilization and Governorate/District – Third Quarter 2004

Governorate/ District & Utilization	المخازن Stores		المساحة المرخصة (ألف م <sup>2</sup> ) Licensed Area (000 m <sup>2</sup> )			عدد الرخص الصادرة Number of Licenses						المحافظة/المنطقة ونوع الاستخدام
	مساحة (1000 م <sup>2</sup> )	عدد	مساحات قائمة	مساحات جديدة	المجموع	إضافات قائمة	أبنية قائمة	إضافات جديدة + أجزاء قائمة	إضافات جديدة لمباني مرخصة	أبنية جديدة	المجموع	
	Area (1000 m <sup>2</sup> )	No.	Existing Areas	New Areas	Total	Existing Extensions	Existing Buildings	New Additions +Existing Parts	Additions to Licensed Buildings	New Buildings	Total	
<b>Salfit</b>												سلفيت
Industrial	0.0	0	0.0	0.0	0.0	0	0	0	0	0	0	صناعي
Commercial	1.0	12	0.3	1.0	1.2	0	1	0	1	4	6	تجاري
Educational	0.0	0	0.0	0.0	0.0	0	0	0	0	0	0	تعليمي
Health	0.0	0	0.0	0.0	0.0	0	0	0	0	0	0	صحي
Others	0.0	0	0.0	0.0	0.0	0	0	0	0	0	0	أخرى
<b>Ramallah and Al-Bireh</b>												رام الله والبيرة
Industrial	0.0	0	0.0	1.5	1.5	0	0	0	1	1	2	صناعي
Commercial	12.8	13	0.4	14.5	14.9	1	0	0	1	5	7	تجاري
Educational	0.0	0	0.0	0.6	0.6	0	0	0	0	1	1	تعليمي
Health	0.0	0	0.2	0.0	0.2	0	1	0	0	0	1	صحي
Others	0.0	0	0.0	0.9	0.9	0	0	0	0	1	1	أخرى
<b>Jericho</b>												أريحا
Industrial	0.0	0	0.0	0.0	0.0	0	0	0	0	0	0	صناعي
Commercial	1.3	7	0.0	1.3	1.3	0	0	0	0	3	3	تجاري
Educational	0.0	0	0.0	1.8	1.8	0	0	0	0	2	2	تعليمي
Health	0.0	0	0.0	0.0	0.0	0	0	0	0	0	0	صحي
Others	0.0	0	0.0	0.0	0.0	0	0	0	0	0	0	أخرى

جدول 10 (تابع): رخص الأبنية الصادرة في باقي الضفة الغربية وقطاع غزة للأبنية غير السكنية حسب استخدام المبنى والمحافظه/المنطقة - الربع الثالث 2004

Table 10 (Cont.): Building Licenses Issued in Remaining West Bank and Gaza Strip for Non-Residential Buildings by Utilization and Governorate/District – Third Quarter 2004

Governorate/ District & Utilization	المخازن Stores		المساحة المرخصة (ألف م <sup>2</sup> ) Licensed Area (000 m <sup>2</sup> )			عدد الرخص الصادرة Number of Licenses						المحافظة/المنطقة ونوع الاستخدام
	مساحة (1000 م <sup>2</sup> )	عدد	مساحات قائمة	مساحات جديدة	المجموع	إضافات قائمة	أبنية قائمة	إضافات جديدة + أجزاء قائمة	إضافات جديدة لمباني مرخصة	أبنية جديدة	المجموع	
	Area (1000 m <sup>2</sup> )	No.	Existing Areas	New Areas	Total	Existing Extensions	Existing Buildings	New Additions +Existing Parts	Additions to Licensed Buildings	New Buildings	Total	
<b>Bethlehem</b>								0				بيت لحم
Industrial	0.0	0	0.0	0.0	0.0	0	0	0	0	0	0	صناعي
Commercial	3.5	17	0.0	3.5	3.5	0	0	0	4	4	8	تجاري
Educational	0.0	0	0.0	0.0	0.0	0	0	0	0	0	0	تعليمي
Health	0.0	0	0.0	4.0	4.0	0	0	0	0	1	1	صحي
Others	0.0	0	0.0	0.3	0.3	0	0	0	0	2	2	أخرى
<b>Hebron</b>												الخليل
Industrial	0.0	0	0.0	1.6	1.6	0	0	0	0	1	1	صناعي
Commercial	10.3	101	0.5	10.7	11.2	0	2	0	0	16	18	تجاري
Educational	0.0	0	0.0	1.9	1.9	0	0	0	0	10	1	تعليمي
Health	0.0	0	0.0	0.0	0.0	0	0	0	0	0	0	صحي
Others	0.0	0	0.0	1.4	1.4	0	0	0	1	2	3	أخرى
<b>North Gaza</b>												شمال غزة
Industrial	0.0	0	0.0	0.0	0.0	0	0	0	0	0	0	صناعي
Commercial	0.0	0	0.0	0.0	0.0	0	0	0	0	0	0	تجاري
Educational	0.0	0	0.0	0.0	0.0	0	0	0	0	0	0	تعليمي
Health	0.0	0	0.0	0.0	0.0	0	0	0	0	0	0	صحي
Others	0.0	0	0.0	0.6	0.6	0	0	0	0	1	1	أخرى



جدول 10 (تابع): رخص الأبنية الصادرة في باقي الضفة الغربية وقطاع غزة للأبنية غير السكنية حسب استخدام المبنى والمحافظه/المنطقة - الربع الثالث 2004

Table 10 (Cont.): Building Licenses Issued in Remaining West Bank and Gaza Strip for Non-Residential Buildings by Utilization and Governorate/District – Third Quarter 2004

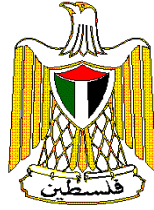
Governorate/ District & Utilization	المخازن Stores		المساحة المرخصة (ألف م <sup>2</sup> ) Licensed Area (000 m <sup>2</sup> )			عدد الرخص الصادرة Number of Licenses						المحافظة/المنطقة ونوع الاستخدام
	مساحة (1000 م <sup>2</sup> )	عدد	مساحات قائمة	مساحات جديدة	المجموع	إضافات قائمة	أبنية قائمة	إضافات جديدة + أجزاء قائمة	إضافات جديدة لمباني مرخصة	أبنية جديدة	المجموع	
	Area (1000 m <sup>2</sup> )	No.	Existing Areas	New Areas	Total	Existing Extensions	Existing Buildings	New Additions +Existing Parts	Additions to Licensed Buildings	New Buildings	Total	
<b>Gaza</b>												غزة
Industrial	0.0	0	0.0	0.4	0.4	0	0	0	0	1	1	صناعي
Commercial	2.7	22	0.0	2.7	2.7	0	0	0	0	5	5	تجاري
Educational	0.0	0	0.0	5.3	5.3	0	0	0	0	1	1	تعليمي
Health	0.0	0	0.0	0.0	0.0	0	0	0	0	0	0	صحي
Others	0.0	0	0.0	0.1	0.1	0	0	0	0	1	1	أخرى
<b>Deir Al-Balah</b>												دير البلح
Industrial	0.0	0	0.0	0.0	0.0	0	0	0	0	0	0	صناعي
Commercial	0.2	4	0.0	0.2	0.2	0	0	0	0	1	1	تجاري
Educational	0.0	0	0.0	0.0	0.0	0	0	0	0	0	0	تعليمي
Health	0.0	0	0.0	0.0	0.0	0	0	0	0	0	0	صحي
Others	0.0	0	1.3	0.0	1.3	0	1	0	0	0	1	أخرى
<b>Khan Younis</b>						0						خانيونس
Industrial	0.0	0	0.0	0.0	0.0	0	0	0	0	0	0	صناعي
Commercial	0.4	1	0.4	0.0	0.4	0	1	0	0	0	1	تجاري
Educational	0.0	0	0.0	0.0	0.0	0	0	0	0	0	0	تعليمي
Health	0.0	0	0.0	0.0	0.0	0	0	0	0	0	0	صحي
Others	0.0	0	0.0	0.0	0.0	0	0	0	0	0	0	أخرى

جدول 11: رخص الأبنية الصادرة في باقي الضفة الغربية وقطاع غزة للأسوار فقط حسب المحافظة/والمنطقة - الربع الثالث 2004  
 Table 11: Building Licenses Issued in Remaining West Bank and Gaza Strip for Boundary Walls  
 Only by Governorate/District – Third Quarter 2004

Governorate/District	Existing and Existing Additions		New and New Additions		المحافظة/المنطقة
	الطول الكلي (م.ط) Total Length (m.r)	قائمة وإضافات قائمة العدد Number	الطول الكلي (م.ط) Total Length (m.r)	جديدة وإضافات جديدة العدد Number	
<b>All Governorate</b>	<b>0</b>	<b>0</b>	<b>6224</b>	<b>70</b>	كافة المحافظات
Jenin	0	0	194	2	جنين
Tubas	0	0	236	2	طوباس
Tulkarm	0	0	1274	14	طولكرم
Nablus	0	0	1152	21	نابلس
Qalqilya	0	0	0	0	قلقيلية
Salfit	0	0	0	0	سلفيت
Ramallah and Al-Bireh	0	0	1829	23	رام الله والبيرة
Jericho	0	0	296	1	أريحا
Jerusalem*	0	0	0	0	القدس*
Bethlehem	0	0	880	4	بيت لحم
Hebron	0	0	273	2	الخليل
North Gaza	0	0	0	0	شمال غزة
Gaza	0	0	0	0	غزة
Deir Al-Balah	0	0	90	1	دير البلح
Khan Younis	0	0	0	0	خانيونس
Rafah	0	0	0	0	رفح

\* Excludes those parts of Jerusalem Governorate, which were annexed

\* باستثناء ذلك الجزء من محافظة القدس الذي ضمته إسرائيل عنوةً بعيد احتلالها للضفة الغربية عام 1967.



# **Palestinian Central Bureau of Statistics**

## **Construction Statistics**

### **Building Licenses Statistics**

### **Third Quarter, 2004**

**Volume 9, Issue No. 3**  
**November, 2004**

Cover Price 3 US\$

PAGE NUMBERS OF ENGLISH TEXT ARE PRINTED IN SQUARE BRACKETS.

TABLES ARE PRINTED IN THE ARABIC ORDER (FROM RIGHT TO LEFT)

© November, 2004  
**All rights reserved.**

**Suggested Citation:**

**Palestinian Central Bureau of Statistics, 2004. *Building Licenses Statistics – Third Quarter 2004*, Ramallah - Palestine.**

All correspondence should be directed to:  
Dissemination & Documentation Department/ Division of User Services  
**Palestinian Central Bureau of Statistics**  
**P.O.Box 1647, Ramallah, Palestine.**

Tel: (972/970) 2 240 6340  
E-Mail : [diwan@pcbs.gov.ps](mailto:diwan@pcbs.gov.ps)

Fax: (972/970) 2 240 6343  
web-site: <http://www.pcbs.gov.ps>

## **Acknowledgment**

**The Palestinian Central Bureau of Statistics would like to thank the Ministry of Local Governments and Municipal Affairs, all municipalities, and rural councils and construction authorities for their cooperation in providing PCBS with the requested data.**

**Financial and Technical support for the Building Licenses Statistics Third Quarter 2004 at the PCBS is being provided by the Palestinian National Authority (PNA) at the Core funding Group (CFG) represented by the Representative Office of the Netherlands to PNA, Swiss Agency for Development and Cooperation (SDC), UK Department for International Development (DFID), The European Commission (EC), and The World Bank (WB).**

**On this occasion, the PCBS extends special thanks to the Core Funding Group for this support.**

## **Preface**

Construction is considered one of the important economic activities in the Palestinian Economy. It contributes substantially to the Gross Domestic Product, recruits a large share of employees, and directly influences other several economic activities. Building construction in particular represents one of the major construction activities in general.

It has been necessary for the Palestinian Central Bureau of Statistics (PCBS) to establish statistical database that covers several aspects of construction activities in order to accommodate the different needs of users. The annual economic surveys series conducted by PCBS as of 1994 includes a survey for construction contractors. PCBS had also conducted the annual Existing Buildings Survey starting from the reference year 1996.

PCBS is pleased to present this report of Building Licenses Statistics, which provides statistical data on the size, and characteristics of licensed buildings in the Palestinian Territory.

Statistical data is currently collected through filling the designated form from the administrative records of the different official licenses issuing authorities. This was initiated on quarterly basis since First Quarter of 1996.

It is important to mention that Al-Aqsa Intifada that took place in the Palestinian Territory since the end of September 2000, is still going on during this quarter. As a result of the Israeli closure, all the aspects of the economic activities have been affected especially the construction activities.

Publication of building licenses statistics will be pursued in the following years. PCBS hopes that the means by which these data are archived in the issuing authorities are developed, in the foreseeable future, in a manner that would reduce cost and time needed for preparing these statistics.

**November, 2004**

**Hasan Abu-Libdeh, Ph.D.  
President**

## Table of Contents

<b>Subject</b>	<b>Page</b>
List of tables	
List of figures	
Summary Results	
<b>Executive Summary</b>	<b>[15]</b>
1. Introduction	[15]
2. Objectives	[15]
3. Definitions	[15]
4. Main Findings	[16]
5. Methodology	[19]
6. Explanatory Notes	[19]
<b>Tables</b>	<b>31</b>
<b>Figures</b>	<b>17</b>

## List of Tables

<b>Table</b>	<b>Page</b>
<b>Table 1:</b> Building Licenses Issued in Remaining West Bank and Gaza Strip During the Period 1996 to Third Quarter 2004	<b>31</b>
<b>Table 2:</b> Building Licenses Issued in Remaining West Bank and Gaza Strip by Building Ownership and Utilization - Third Quarter 2004	<b>32</b>
<b>Table 3:</b> Building Licenses Issued in Remaining West Bank and Gaza Strip by Issuing Authority and Utilization - Third Quarter 2004	<b>34</b>
<b>Table 4:</b> Building Licenses Issued in Remaining West Bank and Gaza Strip for New Buildings by Categories of Licensed Area and Governorate/District - Third Quarter 2004	<b>36</b>
<b>Table 5:</b> Building Licenses Issued in Remaining West Bank and Gaza Strip for New Buildings by Construction Material of External Walls and Governorate/District - Third Quarter 2004	<b>42</b>
<b>Table 6:</b> Building Licenses Issued in Remaining West Bank for Additions to Licensed Existing Buildings by Construction Material of External Walls and Governorate/District - Third Quarter 2004	<b>46</b>
<b>Table 7:</b> Building Licenses Issued in Remaining West Bank for Additions to Unlicensed Existing Buildings by Construction Material of External Walls and Governorate/District - Third Quarter 2004	<b>49</b>
<b>Table 8:</b> Building Licenses Issued in Remaining West Bank and Gaza Strip for Existing Buildings and Extensions by Construction Material of External Walls and Governorate/District- Third Quarter 2004	<b>53</b>
<b>Table 9:</b> Building Licenses Issued in Remaining West Bank and Gaza Strip for Residential Buildings by Status of Licensed Building and Governorate/District - Third Quarter 2004	<b>57</b>
<b>Table 10:</b> Building Licenses Issued in Remaining West Bank and Gaza Strip for Non-Residential Buildings by Utilization and Governorate/District - Third Quarter 2004	<b>61</b>
<b>Table 11:</b> Building Licenses Issued in Remaining West Bank and Gaza Strip for Boundary Walls Only by Governorate/District - Third Quarter 2004	<b>66</b>



## **List of Figures**

<b>Figure</b>	<b>Page</b>
<b>Figure 1:</b> Number of building licenses issued in Remaining West Bank and Gaza Strip from 1999 to 2004 (Third Quarter)	<b>17</b>
<b>Figure 2:</b> Number of building licenses and number of dwellings for new residential buildings in Remaining West Bank and Gaza Strip by licensed area during the Third Quarter of 2004	<b>18</b>

## Summary Results

This report covers data on the Third Quarter, from 1/7/2004 to 30/09/2004, which have been collected while the Palestinian Territory was suffering from continuous Israeli measures including closure and siege. These measures had negative effects on all the economic activities, as the number of the licenses building in this quarter is decreased compared with the Second quarter 2004.

### **The main findings of this quarter are as follow:**

1. Number of licenses: The number of building licenses issued in the Third Quarter, 2004 amounted to 1,215 distributed as follows:
  - 716 licenses for new buildings.
  - 290 licenses for additions to licensed buildings.
  - 38 licenses for additions + existing parts.
  - 140 licenses for existing buildings.
  - 31 licenses for existing extensions.
2. Licensed areas: The total areas of licensed buildings amounted to 497.2 thousand square meters (m<sup>2</sup>) distributed as follows:
  - 449 thousand m<sup>2</sup> for New areas, of which 369.2 residential and 79.8 non-residential.
  - 48.2 thousand m<sup>2</sup> for Existing areas, of which 44.0 residential and 4.2 non-residential.
3. Licensed boundary walls: 70 Licenses issued for walls with total length of 6,224 meters.
4. Number of dwellings and their area:
  - New dwellings: 1,888 units with a total area of 308.0 thousand m<sup>2</sup>.
  - Existing dwellings: 286 units with a total area of 37.2 thousand m<sup>2</sup>.

There was a decline in the total number of issued building licenses in the Third Quarter 2004 compared with the Third Quarter 2000 (around 55.8%), and There was decline in the number of issued building licenses in the Third Quarter 2004 compared with the Third Quarter 2001 (around 6.8%), whereas the issued licenses in the same period of the year 2004 was increased by 56.4% compared with the Third Quarter 2002 whereas decline in the number of issued building licenses in the Third Quarter 2004 compared with the Third Quarter 2003 (around) 23.3%.

# Executive Summary

## 1. Introduction:

The construction is considered as one of the important economic activities, particularly in countries undergoing economic development. This activity plays a vital role in the Palestinian economy and significantly interrelated to the remaining economic activities. Thus, the Palestinian Central Bureau of Statistics (PCBS) committed to comply statistical data on all aspects of construction activity in order to measure the main related variables.

The administrative record statistics shed light on size and type of building licenses issued from official parties. Building licenses statistics are compiled in most countries all over the world. In addition to its own significance, building licenses statistics constitute the sampling frame of other surveys to be launched for identifying the actual constructed buildings against licenses, to endeavor estimating construction costs and obtaining data on the technical characteristics of these buildings.

## 2. Objectives:

These statistics provide data on numbers of building licenses, licensed areas, number and area of licensed dwellings and stores by the following variables:

- Issuing authorities.
- Geographic location.
- Status of building to be licensed (new, existing, new or existing additions, etc.).
- Building ownership (private, governmental, local authorities, cooperative, etc.).
- Utilization of the building (residential, non-residential: industrial, commercial, Educational, etc.).
- Major external construction material (stone, concrete, block, etc.).

## 3. Definitions:

### 3.1 Statistical Unit:

The license issued by any authorized authority. The issuing authorities are the reporting units for this administrative records statistics.

### 3.2 Building Ownership:

1. Private.
2. Governmental.
3. Local Authority.
4. Cooperative Society.
5. Charitable Society.
6. Other, e.g. religious groups, UNRWA, etc.

### 3.3 Status of the building to be licensed:

1. New, when the building site is entirely vacant.
2. Addition to an already existing licensed building - it could be vertical or horizontal addition.
3. Addition to non-licensed existing building (or part of building) that needs licensing.
4. Existing building.
5. Existing extensions.

### 3.4 Building Utilization:

1. Residential: The building is considered residential if more than half of its total area is prepared for residential purposes. The building could consist of:
  - Complete dwellings.
  - Rooms added to the dwellings.
  - Extension of other facilities, e.g. kitchen, bathroom, cesspool, garage.
2. Non-Residential: industrial, commercial, educational,...etc.
3. The boundary wall: This is when boundary wall undergoes separate licensing. If the building license includes the wall, then it is not included herein.

### 3.5 Dwelling:

The housing unit of a single household.

### 3.6 Remaining West Bank:

The West Bank except for those parts of Jerusalem Governorate, which were annexed after 1967 occupation by Israel.

## 4. Main Findings:

**1. Number of licenses:** The following table shows comparison between the number of Building Licenses for the Third quarter 2004 with the same period for the years 2000, 2001, 2002 and 2003:

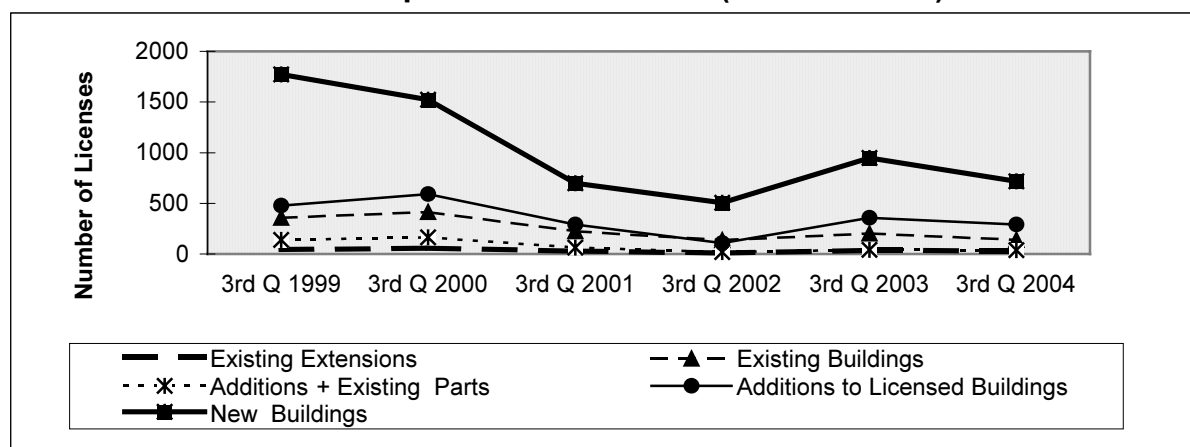
Indicator	No. Of issued Licenses*					% Change of Q3 2004 from Q3 2000	% Change of Q3 2004 from Q3 2001	% Change of Q3 2004 from Q3 2002	% Change of Q3 2004 from Q3 2003
	Q3 2000	Q3 2001	Q3 2002	Q3 2003	Q3 2004				
Licenses for new buildings.	1523	698	506	949	716	-53.0	2.6	41.5	-24.6
Licenses for additions to licensed buildings.	590	291	109	357	290	-50.8	-0.3	166.1	-18.8
Licenses for additions + existing parts.	163	62	19	41	38	-76.7	-38.7	100.0	-7.3
Licenses for existing buildings.	415	225	135	203	140	-66.3	-37.8	3.7	-31.0
Licenses for existing extensions	57	28	8	35	31	-45.6	10.7	287.5	-11.4
<b>Total</b>	<b>2748</b>	<b>1304</b>	<b>777</b>	<b>1585</b>	<b>1215</b>	<b>-55.8</b>	<b>-6.8</b>	<b>56.4</b>	<b>-23.3</b>

\* Excluding boundary wall licenses

There was a significant decline in the total number of issued building licenses in the Third Quarter 2004 compared with the Third Quarter 2000 (around 55.8%), and There was decline in the number of issued building licenses in the Third Quarter 2004 compared with the Third Quarter 2001 (around 6.8%), whereas the issued licenses in the same period of the year 2004 was increased by 56.4% compared with the Third Quarter 2002 whereas decline in the number of issued building licenses in the Third Quarter 2004 compared with the Third Quarter 2003 (around) 23.3%.

And this figure shows the number of building licenses issued in Remaining West Bank and Gaza Strip from 1999 to 2004 (Third Quarter):

**Figure 1: Number of Building licenses issued in Remaining West Bank and Gaza Strip from 1999 to 2004 (Third Quarter)**



**2. Licensed areas:** The following table shows comparison between the licensed areas for the Third Quarter 2004 and the same period for the years 2000, 2001, 2002 and 2003:

Indicator	Licensed Areas					% Change of Q3 2004 from Q3 2000	% Change of Q3 2004 from Q3 2001	% Change of Q3 2004 from Q3 2002	% Change of Q3 2004 from Q3 2003
	Q3 2000	Q3 2001	Q3 2002	Q3 2003	Q3 2004				
<b>New areas</b>	<b>806.0</b>	<b>381.9</b>	<b>270.7</b>	<b>557.7</b>	<b>449.0</b>	<b>-44.3</b>	<b>17.6</b>	<b>65.9</b>	<b>-19.5</b>
Residential	615.9	293.9	234.6	455.1	369.2	-40.1	25.6	57.4	-18.9
Non-residential	190.1	88.0	36.1	102.6	79.8	-58.0	-9.3	121.1	-22.2
<b>Existing areas</b>	<b>163.4</b>	<b>79.0</b>	<b>40.1</b>	<b>72.8</b>	<b>48.2</b>	<b>-70.5</b>	<b>-39.0</b>	<b>20.2</b>	<b>-38.8</b>
Residential	153.7	63.1	33.7	65.9	44.0	-71.4	-30.3	30.6	-33.2
Non-residential	9.7	15.9	6.4	6.9	4.2	-56.7	-73.6	-34.4	-39.1

**3. Licensed boundary walls:** The following table shows comparison between the Licenses issued for walls for the Third Quarter 2004 and the same period for the years 2000, 2001, 2002 and 2003:

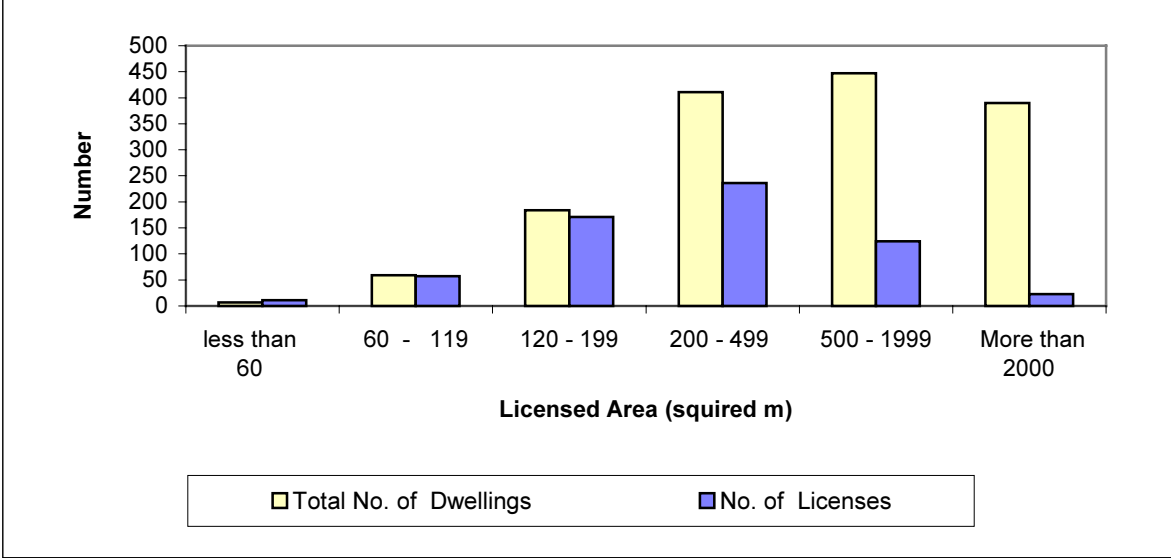
Indicator	Q3 2000	Q3 2001	Q3 2002	Q3 2003	Q3 2004	% Change of Q3 2004 from Q3 2000	% Change of Q3 2004 from Q3 2001	% Change of Q3 2004 from Q3 2002	% Change of Q3 2004 from Q3 2003
Number of Walls licenses	125	105	55	84	70	-44.0	-33.3	27.3	-16.7
Length of Walls licenses (meters)	13825	7751	5130	7939	6224.0	-55.0	-19.7	21.3	-21.6

**4. Number of dwellings and their area:** The following table shows comparison between the number and total area for the licensed dwellings for the Third Quarter 2004 and the same period for the years 2000, 2001, 2002 and 2003:

Indicator	Q3 2000	Q3 2001	Q3 2002	Q3 2003	Q3 2004	% Change of Q3 2004 from Q3 2000	% Change of Q3 2004 from Q3 2001	% Change of Q3 2004 from Q3 2002	% Change of Q3 2004 from Q3 2003
Number of new dwellings	3565	1543	1414	2511	1888	-47.0	22.4	33.5	-24.8
Area for new dwellings (1000 m <sup>2</sup> )	536.2	249.6	216.0	389.6	308.0	-42.6	23.4	42.6	-20.9
Number of existing dwellings	1009	373	230	440	286	-71.7	-23.3	24.3	-35.0
Area for existing dwellings (1000 m <sup>2</sup> )	135.3	56.1	32.1	61.2	37.2	-72.5	-33.7	15.9	-39.2

This figure shows the number of licenses and number of dwellings for new residential buildings by licensed area in Remaining West Bank and Gaza Strip for the Third Quarter of 2004:

**Figure 2: Number of Building licenses and number of dwellings for new residential buildings in Remaining West Bank and Gaza Strip by licensed area During the Third Quarter of 2004**



## **5. Methodology:**

### **5.1 Data collection form:**

The form was designed to meet the objectives of this statistics.

### **5.2 Coverage:**

Comprehensive coverage of all parties engaged in issuing building licenses in the Palestinian Territory; they include:

- Municipalities: Excluding Jerusalem.
- The construction authorities: They issue licenses in the villages within each governorate in the West Bank, while rural councils issue building licenses in the villages in Gaza Strip. There are 472 villages at present in the Palestinian Territory, 453 of which are in West Bank, while the rest are in Gaza Strip.
- Rural councils: They issue licenses in some villages particularly in Gaza Strip. Some rural council's in the Gaza Strip were formulated for the refugee camps, they issue building licenses for privately owned lands neighboring these camps.
- Ministry of Local Governments: It issues building licenses in the regional zones that are outside the boundaries of municipalities and rural councils in Gaza Strip.
- UNRWA: The UNRWA issues licenses in the 19 refugee camps of the West Bank. In Gaza Strip, building licenses in the camps are not allowed.

Data are collected on a quarterly basis. These statistics have been initiated as of the First quarter of 1996.

## **6. Explanatory Notes:**

- Tables do not include building licenses for East Jerusalem issued at present by the Israeli Municipality, while includes licenses for some villages of Jerusalem Governorate.
- Details do not necessarily add up to totals, because of rounding.
- The Israeli measures during Al-Aqsa Intifada that took place in the Palestinian Territory at the end of September 2000, have affected all the aspects of the economic activities, especially the construction activities, consequently the number of issued licenses had declined in Third quarter 2004 .