

الجهاز المركزي للإحصاء الفلسطيني

إحصاءات الإنشاءات

إحصاءات رخص الأبنية
الربع الرابع، 2004

المجلد التاسع: العدد 4

آذار/ مارس، 2005

© محرم، 1426هـ - آذار، 2005.
جميع الحقوق محفوظة.

في حالة الاقتباس، يرجى الإشارة إلى هذه المطبوعة كالتالي:

الجهاز المركزي للإحصاء الفلسطيني، 2005. إحصاءات رخص الأبنية - الربع الرابع 2004.
رام الله - فلسطين.

جميع المراسلات توجه إلى دائرة النشر والتوثيق/ قسم خدمات الجمهور على العنوان التالي:
الجهاز المركزي للإحصاء الفلسطيني
ص.ب. 1647، رام الله - فلسطين

فاكس: (970/972) 2 240 6343

هاتف: (970/972) 2 240 6340

صفحة إلكترونية: <http://www.pcbs.gov.ps>

بريد إلكتروني: diwan@pcbs.gov.ps

شكر وتقدير

يتقدم الجهاز المركزي للإحصاء الفلسطيني بالشكر الجزيل إلى وزارة الحكم المحلي وجميع البلديات ودوائر التنظيم والمجالس القروية الذين تعاونوا مع الجهاز من خلال تزويده بالبيانات المطلوبة.

لقد تم تخطيط وتنفيذ إحصاءات رخص الأبنية بدعم مالي وفني مشترك بين كل من السلطة الوطنية الفلسطينية (PNA) ومجموعة التمويل الرئيسية للجهاز (CFG) ممثلة بمكتب الممثلة النرويجية لدى السلطة الفلسطينية، مكتب الممثلة الهولندية لدى السلطة الوطنية الفلسطينية، الوكالة السويسرية للتنمية والتعاون (SDC)، وزارة التنمية الدولية البريطانية (DFID)، المفوضية الأوروبية (EC)، والبنك الدولي (WB). يتقدم الجهاز المركزي للإحصاء الفلسطيني بالشكر الجزيل لمجموعة التمويل الرئيسية للجهاز (CFG).

تقديم

يعتبر نشاط الإنشاءات من الأنشطة الاقتصادية الهامة في الاقتصاد الفلسطيني، سواءً من حيث مساهمته في الناتج المحلي الإجمالي، أو تشغيل الأيدي العاملة، أو ارتباطه وتأثيره المباشر على العديد من الأنشطة الاقتصادية الأخرى. ويشكل نشاط إنشاء الأبنية على وجه الخصوص أحد أهم أنشطة الإنشاءات بشكل عام. وقد سعى الجهاز المركزي للإحصاء الفلسطيني إلى توفير البيانات الإحصائية التي تغطي أوجه أنشطة الإنشاءات المختلفة بما يخدم حاجات مختلف المستخدمين لهذه البيانات، حيث تشمل سلسلة المسوح الاقتصادية السنوية التي يجريها الجهاز منذ عام 1994 مساحاً لمقاولي الإنشاءات، كذلك فقد بدأ الجهاز بتنفيذ مسح سنوي للأبنية القائمة اعتباراً من عام 1996.

يسر الجهاز المركزي للإحصاء الفلسطيني أن يصدر العدد الرابع من المجلد التاسع ضمن سلسلة تقارير رخص الأبنية والتي يتم إصدارها دورياً، حيث توفر بيانات إحصائية عن حجم وخصائص الأبنية المرخصة في الأراضي الفلسطينية للربع الرابع من عام 2004.

يتم إعداد هذه الإحصاءات حالياً من خلال استيفاء بيانات النموذج المعد لذلك من واقع السجلات الخاصة برخص الأبنية لدى مختلف الجهات الرسمية المانحة لهذه الرخص، حيث تجمع هذه البيانات بشكل دوري ربع سنوي منذ الربع الأول من عام 1996.

تجدر الإشارة إلى أن بيانات هذا الربع قد تم جمعها رغم تواصل إجراءات الحصار الإسرائيلي على الأراضي الفلسطينية، والتي تترك آثاراً سلبية على أداء الأنشطة الاقتصادية بشكل عام، وكذلك إضافة صعوبات ميدانية على فرق العمل الميداني للجهاز.

نأمل أن توفر هذه النشرة البيانات الإحصائية اللازمة لصناع القرار والمخططين والباحثين والمهتمين في مجال الإنشاءات.

والله ولي التوفيق،،،

د. حسن أبو لبده
رئيس الجهاز

آذار، 2005

قائمة المحتويات

الصفحة	الموضوع
	قائمة الجداول
	قائمة الأشكال البيانية
	ملخص تنفيذي
15	مقدمة: الفصل الأول:
15	1.1 برنامج المشروع
15	2.1 هدف المشروع
16	3.1 هيكلية التقرير
17	التعاريف والمصطلحات: الفصل الثاني:
19	النتائج الرئيسية: الفصل الثالث:
23	المنهجية: الفصل الرابع:
23	1.4 نموذج جمع البيانات
23	2.4 الشمولية
24	3.4 العمليات الميدانية
24	4.4 العمليات المكتبية
25	5.4 معالجة وجدولة البيانات
27	جودة البيانات: الفصل الخامس:
27	1.5 أبرز الملاحظات الميدانية
27	2.5 ملاحظات على البيانات
27	3.5 ملاحظات على الجداول
29	الجداول

قائمة الجداول

الصفحة	الجدول
31	جدول 1: رخص الأبنية الصادرة في باقي الضفة الغربية وقطاع غزة للفترة من 1996 إلى الربع الرابع 2004
32	جدول 2: رخص الأبنية الصادرة في باقي الضفة الغربية وقطاع غزة حسب ملكية البناء واستخدام المبنى - الربع الرابع 2004
34	جدول 3: رخص الأبنية الصادرة في باقي الضفة الغربية وقطاع غزة حسب الجهة المانحة واستخدام المبنى - الربع الرابع 2004
36	جدول 4: رخص الأبنية الصادرة في باقي الضفة الغربية وقطاع غزة للأبنية الجديدة حسب فئة المساحة المرخصة والمحافظة/المنطقة - الربع الرابع 2004
42	جدول 5: رخص الأبنية الصادرة في باقي الضفة الغربية وقطاع غزة للأبنية الجديدة حسب مادة البناء للجدران الخارجية والمحافظة/المنطقة - الربع الرابع 2004
47	جدول 6: رخص الأبنية الصادرة في باقي الضفة الغربية للإضافات الجديدة للأبنية القائمة المرخصة حسب مادة البناء للجدران الخارجية والمحافظة/المنطقة - الربع الرابع 2004
50	جدول 7: رخص الأبنية الصادرة في باقي الضفة الغربية للإضافات الجديدة+ أجزاء قائمة لأبنية قائمة مطلوب ترخيصها حسب مادة البناء للجدران الخارجية والمحافظة/المنطقة - الربع الرابع 2004
52	جدول 8: رخص الأبنية الصادرة في باقي الضفة الغربية وقطاع غزة للأبنية والإضافات القائمة حسب مادة البناء للجدران الخارجية والمحافظة/المنطقة - الربع الرابع 2004
56	جدول 9: رخص الأبنية الصادرة في باقي الضفة الغربية وقطاع غزة للأبنية السكنية حسب وضع البناء المرخص والمحافظة/المنطقة - الربع الرابع 2004
60	جدول 10: رخص الأبنية الصادرة في باقي الضفة الغربية وقطاع غزة للأبنية غير السكنية حسب استخدام المبنى والمحافظة/المنطقة - الربع الرابع 2004
66	جدول 11: رخص الأبنية الصادرة في باقي الضفة الغربية وقطاع غزة للأسوار فقط حسب المحافظة/المنطقة - الربع الرابع 2004

قائمة الأشكال البيانية

الصفحة	الشكل
20	شكل 1: رخص الأبنية الصادرة في باقي الضفة الغربية وقطاع غزة للربع الرابع للسنوات 1999 إلى 2004
21	شكل 2: عدد الرخص وعدد الوحدات للأبنية السكنية الجديدة حسب فئة المساحة المرخصة في باقي الضفة الغربية وقطاع غزة للربع الرابع من العام 2004

ملخص تنفيذي

يغطي هذا التقرير بيانات رخص الأبنية عن الربع الرابع من العام 2004، حيث لوحظ ارتفاع أعداد الرخص لهذا الربع مقارنة بالربع الثالث من عام 2004. وقد كانت أبرز النتائج الرئيسية لهذا الربع كما يلي:

1. عدد الرخص:

بلغ عدد رخص الأبنية الصادرة للمباني السكنية وغير السكنية 1,306 رخصة خلال الربع الرابع من عام 2004، وهي موزعة كما يلي:

- 743 رخصة أبنية جديدة.
- 234 رخصة إضافات جديدة لمباني مرخصة.
- 35 رخصة إضافات جديدة + أجزاء قائمة مطلوب ترخيصها.
- 262 رخصة أبنية قائمة.
- 32 رخصة إضافات قائمة.

2. المساحات المرخصة:

بلغ مجموع مساحة الأبنية المرخصة (سكني وغير سكني) 552.2 ألف متر مربع وهي موزعة كما يلي:

- 484.4 ألف متر مربع مساحات أبنية جديدة منها 362.8 ألف متر مربع لمباني سكنية و121.6 ألف متر مربع لمباني غير سكنية.
- 67.8 ألف متر مربع مساحات أبنية قائمة، منها 58.5 ألف متر مربع لمباني سكنية و9.3 ألف متر مربع لمباني غير سكنية.

3. الأسوار المرخصة:

صدرت 42 رخصة سور مستقل بطول إجمالي يساوي 3,522 متر طولي.

4. عدد الوحدات السكنية المرخصة ومساحتها:

بلغ عدد الوحدات السكنية المرخصة 2,612 وحدة سكنية ومجموع مساحتها 367.7 ألف متر مربع وهي موزعة كما يلي:

- وحدات جديدة 2,196 وحدة ومجموع مساحتها 314.2 ألف متر مربع.
- وحدات قائمة 416 وحدة ومجموع مساحتها 53.5 ألف متر مربع.

عند مقارنة نتائج هذا الربع مع نفس الفترة من عام 2000 يلاحظ أن هناك ارتفاعاً في عدد رخص الأبنية الصادرة في الأراضي الفلسطينية، حيث ارتفع عدد الرخص في الربع الرابع 2004 بنسبة 4.0% قياساً بذات الفترة من عام 2000، وارتفعت بنسبة 26.1% و44.2% مقارنة بالربع الرابع من عام 2001 و2002 على التوالي، في حين تراجع عدد الرخص الصادرة في الربع الرابع 2004 بنسبة 2.7% مقارنة بذات الربع من عام 2003.

من جانب آخر سجل عدد الوحدات السكنية الجديدة والقائمة ارتفاعاً بنسبة 20.1% و 6.1% خلال الربع الرابع 2004 مقارنة بذات الربع من عام 2000، في حين سجل ارتفاعاً بنسبة 73.6% في عدد الوحدات السكنية الجديدة وبنسبة 43.9% في عدد الوحدات السكنية القائمة لذات الربع مقارنة بالربع الرابع من عام 2001، كذلك سجل ارتفاعاً بنسبة 75.5% و 55.2% لذات المؤشرات مقارنة بالربع الرابع من عام 2002، وسجل تراجعاً بنسبة 9.1% للوحدات السكنية الجديدة وارتفاعاً بنسبة 42.5% للوحدات السكنية القائمة مقارنة بالربع الرابع من عام 2003.

الفصل الأول

مقدمة

يعتبر نشاط الإنشاءات من الأنشطة الاقتصادية الهامة، إذ يلعب دوراً بارزاً ومؤثراً على باقي الأنشطة الاقتصادية. لذا سعى الجهاز المركزي للإحصاء الفلسطيني لقياس أهم المؤشرات المتعلقة بهذا النشاط لتوفير بيانات إحصائية تغطي أهم جوانبه.

يلقي هذا التقرير الضوء على حجم وأنواع تراخيص الأبنية من الجهات الرسمية المانحة لها. والإحصاءات المتعلقة برخص الأبنية هي إحصاءات يتم الحرص على إنتاجها في دول العالم، إذ تشكل الإطار الإحصائي لإجراء مسح إحصائية متخصصة لمعرفة ما يجري على أرض الواقع من عمليات تنفيذ لهذه الأبنية ومحاولة تحديد عناصر تكاليف إنشائها وكذلك توفير البيانات المتعلقة بالخصائص الفنية لهذه الأبنية.

1.1 برنامج المشروع:

يشمل هذا البرنامج المرحلتين التاليتين:

أ. المرحلة التحضيرية:

تتمثل هذه المرحلة بتحديد الهدف من جمع البيانات وتحديد مصادر هذه البيانات. وتصميم نموذج جمع البيانات وكتيب التعليمات الخاص به وإعداد الميزانية التقديرية وخطة العمل والجدول الزمني وقواعد التدقيق والترميز وتحديد فترة جمع البيانات.

ب. المرحلة التنفيذية:

وتشمل هذه المرحلة عملية جمع البيانات من الميدان ومراجعتها وتدقيقها ميدانياً، ثم تتم عملية تجهيز البيانات مكتبياً من خلال عملية الترميز والتدقيق النهائي، وإدخال البيانات على الحاسب الآلي، ثم استخراج الجداول النهائية التي تشمل نتائج هذه الإحصاءات.

2.1 هدف المشروع:

يوفر هذا المشروع بشكل أساسي بيانات عن عدد رخص الأبنية الصادرة والمساحات المرخصة وعدد الوحدات السكنية المرخصة ومساحاتها وعدد المخازن المرخصة ومساحاتها، وذلك وفقاً للمتغيرات التالية:

- الجهات المانحة للرخص.
- المناطق الجغرافية التي تقع فيها الأبنية المرخصة.
- وضع البناء المطلوب ترخيصه (جديد، قائم، إضافة جديدة أو قائمة).
- ملكية البناء (خاص، حكومي، سلطات محلية، تعاوني، خيري، أخرى).
- استخدام المبنى (سكني، غير سكني، صناعي، تجاري، أخرى).
- مادة البناء للجدران الخارجية للمبنى (حجر، خرسانة، طوب، أخرى).

3.1 هيكلية التقرير:

لقد تم تقسيم تقرير رخص الأبنية إلى عدة فصول كما يلي:

- الفصل الأول: ويشمل مقدمة عن المشروع والذي يتضمن برنامج المشروع وأهدافه وهيكلية التقرير.
- الفصل الثاني: يتناول أهم التعاريف والمصطلحات الواردة في هذا التقرير مع شرح مبسط لهذه التعاريف والمصطلحات.
- الفصل الثالث: ويعرض أبرز النتائج المستخلصة.
- الفصل الرابع: يتناول منهجية إعداد إحصاءات رخص الأبنية من حيث النموذج المستخدم في جمع البيانات وشمولية التغطية وكذلك يتناول العمليات الميدانية في جمع البيانات، والعمليات المكتبية من تدقيق وترميز، ومعالجة البيانات وجدولتها.
- الفصل الخامس: يتعلق بجودة البيانات ويشمل أبرز الملاحظات الميدانية، ملاحظات على البيانات، ملاحظات على الجداول.
- الجداول: وتشمل أحد عشر جدولاً تبرز أهم مؤشرات رخص الأبنية.
- الأشكال البيانية: وتشمل شكلين فقط.

الفصل الثاني

التعاريف والمصطلحات

الوحدة الإحصائية:

الوحدة الإحصائية في مشروع إحصاءات رخص الأبنية هي الرخصة الصادرة من الجهة الرسمية المانحة لها. وتعتبر الجهات التي تصدر الرخص هي مصادر البيانات المطلوبة.

ملكية البناء:

ويمكن أن يكون البناء من حيث الملكية:

- أ. خاص: سواء أكان المالك من الأفراد أو المؤسسات الخاصة.
- ب. حكومي: إذا كان المالك من مؤسسات السلطة الوطنية.
- ج. سلطة محلية: إذا كان المالك بلدية أو مجلساً قروياً.
- د. تعاوني: إذا كان مالك البناء جمعية تعاونية بغض النظر عن هدفها.
- هـ. خيري: إذا كان المبنى مملوكاً لجمعية أو مؤسسة خيرية.
- و. أخرى: الطوائف الدينية ووكالة الغوث وغير ذلك.

وضع البناء المطلوب ترخيصه:

يمكن أن يكون وضع البناء المطلوب ترخيصه حسب إحدى الحالات التالية:

- أ. مبنى جديد (مقترح): وذلك عندما تكون الأرض المنوي إنشاء البناء عليها خالية من أية أبنية قائمة.
- ب. إضافة مقترحة لمبنى قائم ومرخص: حيث يمكن أن تكون الإضافة المطلوبة على البناء القديم المرخص إضافة أفقية و/أو عمودية و/أو مبان و/أو منافع فرعية.
- ج. إضافة مقترحة وجزء قائم مطلوب ترخيصه: وذلك إذا كانت الرخصة ستشتمل على ترخيص أجزاء قائمة (مبنية سابقاً ويراد ترخيصها حالياً) وإضافة مقترحة حالياً.
- د. مبنى قائم: وذلك إذا كانت الرخصة لمبنى قائم بأكمله (مبنى سابقاً ويراد ترخيصه حالياً).
- هـ. إضافات قائمة: إذا حدث أثناء إنشاء المبنى بعض الإضافات الزائدة عن الترخيص الأصلي وتم إصدار رخصة لهذه الإضافات.

استخدام المبنى:

ويمكن أن يكون المبنى المرخص:

- أ. مبنى سكني: ويعتبر المبنى سكنياً بالتعريف إذا كانت أكثر من نصف مساحته معدة لأغراض السكن. ويشمل المبنى السكني الحالات التالية:
- أن يكون وحدات سكنية كاملة.
 - إضافة غرف لوحدات سكنية.
 - إضافة منافع أو مباني فرعية لمبان سكنية (مثل المطابخ أو الحمامات أو الحفر الامتصاصية أو الكراجات).

- ب. مبنى غير سكني: إذا لم يكن المبنى سكنياً أو أكثر من نصف مساحته ليست للسكن، يحدد استخدامه بدقة حيث يمكن أن يكون صناعياً، تجارياً، تعليمياً، صحياً، أو غير ذلك.
- ج. السور: لقد اعتبرت الأسوار كحالة خاصة، وذلك عندما يتم ترخيص السور بشكل منفصل، نظراً لاختلاف خصائص السور (فهو يرخص مثلاً بالمتر الطولي وليس بالمتر المربع). أما إذا كان السور المرخص مصاحباً لترخيص المبنى فلا يذكر في هذه الحالة.

الوحدة السكنية:

الوحدة السكنية، هي مبنى أو جزء من مبنى معد أصلاً لسكن أسرة واحدة وله باب أو مدخل يؤدي إلى الطريق أو الممر العام دون المرور بوحدة سكنية أخرى.

باقي الضفة الغربية:

يقصد بذلك الضفة الغربية باستثناء ذلك الجزء من محافظة القدس الذي ضمته إسرائيل عنوةً بعيد احتلالها للضفة الغربية عام 1967.

الفصل الثالث

النتائج الرئيسية

1. عدد الرخص:

يوضح الجدول التالي التغيير في عدد رخص الأبنية الصادرة في الربع الرابع لعام 2004 مقارنة بذات الفترة من الأعوام 2000-2003:

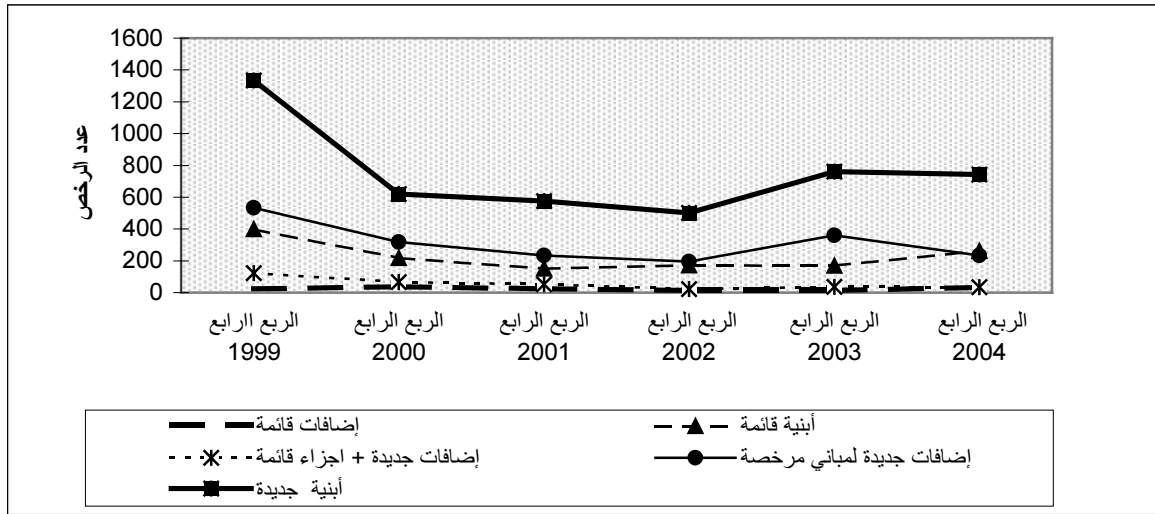
نسبة التغيير عن الربع الرابع 2003 (%)	نسبة التغيير عن الربع الرابع 2002 (%)	نسبة التغيير عن الربع الرابع 2001 (%)	نسبة التغيير عن الربع الرابع 2000 (%)	عدد الرخص الصادرة*					المؤشر
				الربع الرابع 2004	الربع الرابع 2003	الربع الرابع 2002	الربع الرابع 2001	الربع الرابع 2000	
-2.4	48.3	29.2	20.0	743	761	501	575	619	رخص أبنية جديدة.
-35.0	19.4	0.0	-26.4	234	360	196	234	318	رخص إضافات جديدة لمباني مرخصة.
-2.8	52.2	-32.7	-47.0	35	36	23	52	66	رخص إضافات جديدة + أجزاء قائمة مطلوب ترخيصها.
54.1	53.2	73.5	20.7	262	170	171	151	217	رخص أبنية قائمة.
113.3	113.3	33.3	-11.1	32	15	15	24	36	رخص إضافات قائمة.
-2.7	44.2	26.1	4.0	1306	1342	906	1036	1256	المجموع

* لا تشمل رخص الأسوار

سجلت عدد الرخص الصادرة في الربع الرابع من عام 2004 ارتفاعاً بنسبة 4.0% مقارنة بذات الربع من عام 2000 ، في حين سجلت ارتفاعاً بنسبة 26.1% و 44.2% لذات الفترة مقارنة بالربع الرابع من عام 2001 و 2002 على التوالي، وسجل عدد الرخص الصادرة في الربع الرابع من عام 2004 تراجعاً بنسبة 2.7% مقارنة بعدد الرخص الصادرة خلال الربع الرابع من عام 2003.

والشكل التالي يوضح حركة رخص الأبنية في باقي الضفة الغربية وقطاع غزة (الربع الرابع) للسنوات 1999-2004 :

الشكل 1: رخص الأبنية الصادرة في باقي الضفة الغربية وقطاع غزة للربع الرابع للسنوات 1999 - 2004



2. المساحات المرخصة:

يوضح الجدول التالي التغير في المساحات المرخصة في الربع الرابع 2004 مقارنة بذات الفترة من الأعوام 2003-2000:

المؤشر	المساحات المرخصة (ألف متر مربع)					نسبة التغير عن الربع 2000 (%)	نسبة التغير عن الربع 2001 (%)	نسبة التغير عن الربع 2002 (%)	نسبة التغير عن الربع 2003 (%)
	الربع الرابع 2000	الربع الرابع 2001	الربع الرابع 2002	الربع الرابع 2003	الربع الرابع 2004				
مساحات جديدة وتشمل:	497.6	328.8	288.5	481.3	484.4	-2.7	47.3	67.9	0.6
مباني سكنية	367.9	244.4	237.8	368.8	362.8	-1.4	48.4	52.6	-1.6
مباني غير سكنية	129.7	84.4	50.7	112.5	121.6	-6.2	44.1	139.8	8.1
مساحات قائمة وتشمل:	70.6	59	48.9	46.7	67.8	-4.0	14.9	38.7	45.2
مباني سكنية	62.3	50.9	42.4	42.0	58.5	-6.1	14.9	38.0	39.3
مباني غير سكنية	8.3	8.1	6.5	4.7	9.3	12.0	14.8	43.1	97.9

3. الأسوار المرخصة:

يوضح الجدول التالي التغير في أعداد وأطوال الأسوار المرخصة في الربع الرابع 2004 مقارنة مع نفس الفترة من الأعوام 2003-2000:

المؤشر	الأسوار المرخصة					نسبة التغير عن الربع 2000 (%)	نسبة التغير عن الربع 2001 (%)	نسبة التغير عن الربع 2002 (%)	نسبة التغير عن الربع 2003 (%)
	الربع الرابع 2000	الربع الرابع 2001	الربع الرابع 2002	الربع الرابع 2003	الربع الرابع 2004				
عدد رخص الأسوار	75	59	43	62	42	-44.0	-28.8	-2.3	-32.3
طول الأسوار المرخصة (متر طولي)	13357	5354	4397	5134	3522	-73.6	-34.2	-19.9	-31.4

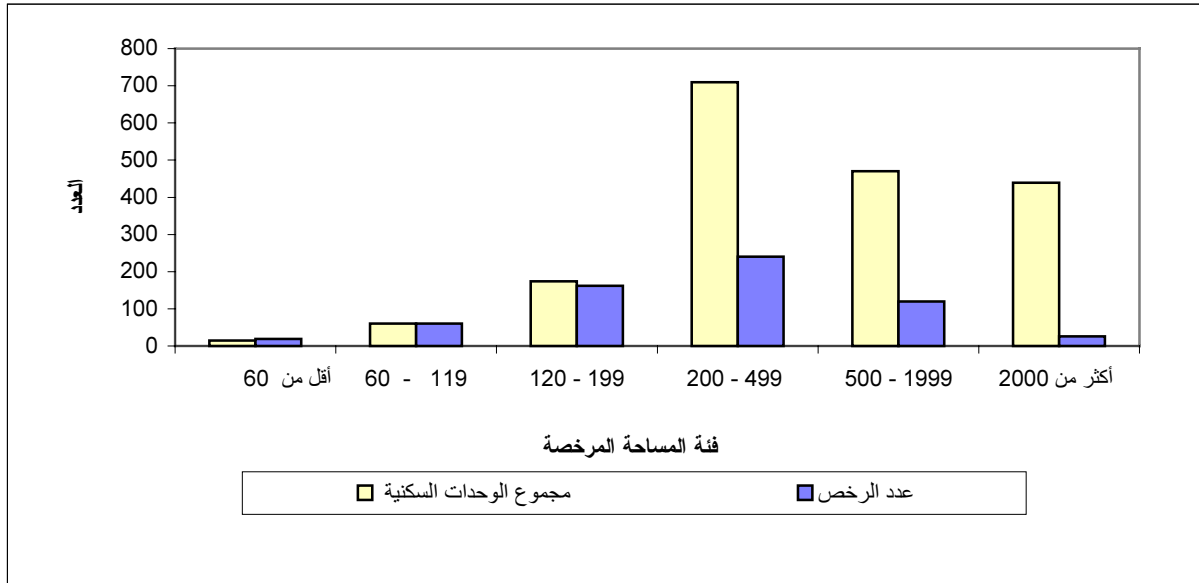
4. عدد الوحدات السكنية المرخصة ومساحتها:

يوضح الجدول التالي التغيير في عدد ومساحة الوحدات السكنية والمساحات المرخصة في الربع الرابع 2004 مقارنة مع نفس الفترة من الأعوام 2000-2003:

نسبة التغير عن الربع الرابع 2003 (%)	نسبة التغير عن الربع الرابع 2002 (%)	نسبة التغير عن الربع الرابع 2001 (%)	نسبة التغير عن الربع الرابع 2000 (%)	الوحدات السكنية المرخصة					المؤشر
				الربع الرابع 2004	الربع الرابع 2003	الربع الرابع 2002	الربع الرابع 2001	الربع الرابع 2000	
-9.1	75.5	73.6	20.1	2196	2416	1251	1265	1828	عدد الوحدات السكنية الجديدة
-1.1	63.4	52.4	-2.6	314.2	317.8	192.3	206.2	322.5	مجموع مساحة الوحدات السكنية الجديدة (ألف متر مربع)
42.5	55.2	43.9	6.1	416	292	268	289	392	عدد الوحدات السكنية القائمة
43.0	44.2	23.6	-2.6	53.5	37.4	37.1	43.3	54.9	مجموع مساحة الوحدات السكنية القائمة (ألف متر مربع)

والشكل التالي يبين عدد الرخص وعدد الوحدات للأبنية السكنية الجديدة حسب فئة المساحة المرخصة للربع الرابع من العام 2004:

الشكل 2: عدد الرخص وعدد الوحدات للأبنية السكنية الجديدة حسب فئة المساحة المرخصة في باقي الضفة الغربية وقطاع غزة للربع الرابع من العام 2004



الفصل الرابع

المنهجية

يشمل هذا الفصل عرضاً للنموذج المستخدم في جمع البيانات وشمولية التغطية والعمليات الميدانية والمكتبية وجدولة ومعالجة البيانات.

1.4 نموذج جمع البيانات:

صمم النموذج بحيث تجمع البيانات التي تحقق أهداف المشروع، حيث يشمل هذا النموذج على المتغيرات التالية:

- الجهة المانحة للرخصة.
- موقع المبنى: الحي والشارع والقطعة والحوض.
- ملكية البناء: خاص، حكومي، سلطة محلية، تعاوني، خيري، أخرى.
- وضع البناء المطلوب ترخيصه: جديد، إضافة جديدة، قائم.
- استخدام المبنى: سكني، غير سكني، أو سور.
- مساحة الأرض المنوي إنشاء البناء عليها ومساحة البناء المرخصة وعدد الأبنية وعدد الطوابق وعدد الوحدات السكنية ومساحتها وعدد الدكاكين أو المخازن ومساحتها.
- مادة البناء الخارجية الغالبة للمبنى: حجر، طوب إسمنتي، خرسانة، أخرى.

2.4 الشمولية:

يغطي هذا المشروع كافة الجهات التي تصدر رخص الأبنية في الضفة الغربية وقطاع غزة بأسلوب الحصر الشامل،

حيث تجمع بيانات عن كافة الرخص الصادرة وتتمثل هذه الجهات بما يلي:

أ. البلديات: باستثناء بلدية القدس التي تخضع للسيطرة الإدارية الإسرائيلية.

ب. التنظيم: وهو يصدر الرخص للقرى ضمن المحافظة التي تقع فيها هذه القرى حيث يوجد جهاز تنظيم لكل محافظة

في الضفة الغربية، أما في قطاع غزة فإن الرخص تصدر عن المجالس القروية مباشرة. ويبلغ إجمالي عدد القرى

حالياً في الأراضي الفلسطينية (472) قرية، منها (453) قرية في الضفة الغربية و(19) في قطاع غزة.

ج. المجالس القروية: وهي تصدر الرخص في بعض القرى خاصة في قطاع غزة، وقد شكلت مجالس قروية أيضاً

لبعض مخيمات القطاع وهي تصدر تراخيص للأراضي المملوكة للمواطنين والمجاورة لهذه المخيمات.

د. وكالة الغوث: والتي تمنح الرخص في مخيمات الضفة الغربية والبالغ عددها 20 مخيم، أما مخيمات قطاع غزة

والبالغ عددها 9 مخيمات فإن الترخيص فيها غير مسموح به.

هـ. وزارة الحكم المحلي: حيث تصدر هذه الوزارة بشكل مباشر في قطاع غزة رخص الأبنية في الأراضي الإقليمية

(الخضراء) التي تقع خارج حدود البلديات والمجالس القروية.

ويجري جمع البيانات من السجلات الإدارية للجهات المانحة للرخص بشكل ربع سنوي، بحيث يتم استيفاء استمارات

الرخص الصادرة في نهاية كل ربع، وقد بوشر بهذا المشروع اعتباراً من الربع الأول 1996.

3.4 العمليات الميدانية:

فحص نموذج جمع البيانات:

تتم عملية مراجعة وفحص نموذج جمع البيانات بشكل دوري بهدف تطويره وملاءمته شكلياً وفنياً لعملية جمع البيانات والمتغيرات المطلوبة، حيث يتم الاستفادة من ملاحظات الباحثين الميدانيين والمستفيدين من المشروع في إدخال التعديلات اللازمة.

العاملين الميدانيين:

يقوم بعملية جمع البيانات فريق من موظفي الجهاز العاملين في الميدان من العناصر المؤهلة ومن ذوي الخبرة في العمل الإحصائي الذين تم تدريبهم تدريباً نظرياً وعملياً وأصبح لديهم معرفة جيدة في جمع بيانات المشروع بحكم تراكم الخبرة.

تنظيم وإدارة العمل الميداني:

يتم تنفيذ عملية جمع البيانات والتنسيق ميدانياً وفق الخطة المعدة، حيث تتوفر التعليمات والنماذج والأدوات اللازمة للعمل الميداني. ويتشكل فريق العمل الميداني من منسق للعمل الميداني وفريق جمع البيانات. وتتطلب مهمة الإشراف والمتابعة والتدقيق على مختلف فعاليات المشروع وجود مكاتب قريبة من مختلف مناطق العمل بحيث يتم استخدامها كمراكز لتجميع أفراد الفرق العاملة في الميدان قبل وبعد انتهاء العمل اليومي، حيث تتم عملية استلام وتسليم الأدوات المختلفة للمشروع وتعبئة النماذج وكتابة التقارير ومراجعة وتدقيق حصيلة العمل اليومي.

جمع البيانات:

تجمع بيانات إحصاءات رخص الأبنية من خلال زيارة ميدانية للجهات الرسمية المانحة لرخص الأبنية واستيفاء النموذج الخاص بذلك من واقع ملفات الترخيص لدى هذه الجهات. ويستفيد الباحث من كافة الوثائق الموجودة في ملف الرخصة كالمخططات الهندسية ونموذج الرخصة لاستيفاء البيانات اللازمة، كما انه قد يستعين بالمختصين في الجهات المانحة للوصول إلى استمارة مستوفاة بشكل كامل.

التدقيق الميداني:

يقوم الباحث ومن ثم المشرف بتدقيق نماذج جمع البيانات تدقيقاً أولياً لتنتقل للمدقق الميداني الذي يقوم بتدقيق الاستمارات تدقيقاً شكلياً وفنياً حسب قواعد التدقيق المعدة مسبقاً.

4.4 العمليات المكتبية:

التدقيق المكتبي:

تسلم الاستمارات المعبأة والمدققة ميدانياً للمدقق المكتبي الذي يقوم بتدقيق الاستمارات تدقيقاً نهائياً، بحيث تراجع الاستمارات التي يشك بدقة أية معلومات بها مع الجهة المانحة المعنية وتصحح الأخطاء لتكون نماذج جمع البيانات جاهزة للترميز ومن ثم الإدخال.

الترميز:

بعد الانتهاء من عملية التدقيق تسلم النماذج للمرز الذي يقوم بترميزها طبقاً لأدلة الترميز المعدة مسبقاً والمعمول بها في الجهاز المركزي للإحصاء الفلسطيني بحيث تكون جاهزة لإدخال بياناتها على الحاسوب ليتم استخراج النتائج.

5.4 معالجة وجدولة البيانات:

يتم إعداد كافة البرامج اللازمة لمعالجة البيانات في الجهاز المركزي للإحصاء الفلسطيني، وبعد ذلك يتم إدخال وتدقيق وجدولة البيانات.

تدريب مدخلي البيانات:

قبل البدء بإدخال البيانات يتم تدريب عدد من مدخلي البيانات على استعمال برامج الإدخال نظرياً وعملياً ويتم تزويد كل منهم بدليل تعليمات الإدخال وبعد ذلك يباشر بإدخال بيانات المسح على الحاسوب.

إدارة وتنظيم عملية الإدخال:

يتم متابعة إعداد التعليمات والنماذج والأدوات اللازمة لإدخال البيانات، وكذلك القيام باختيار وتدريب العاملين في إدخال البيانات من مشرفين ومدخلي بيانات، ويتشكل فريق إدخال البيانات من مشرف إدخال ومدخلي بيانات ومدقق إدخال.

تدقيق البيانات المدخلة:

أعدت برامج خاصة لتدقيق البيانات المدخلة وفق قواعد التدقيق المتعلقة باتساق وشمول بيانات الاستثمارات، وأعدت وفقاً لهذه البرامج كشوف بالنماذج التي تشمل أية أخطاء حيث تم تصحيحها وإدخالها على الحاسب مرة أخرى لتنظيف كافة البيانات من الأخطاء.

جدولة البيانات:

بعد الانتهاء من إدخال البيانات وتدقيقها وتنظيفها من أية أخطاء، تم استخراج جداول نتائج المشروع وذلك وفق نماذج الجداول المعدة مسبقاً لهذا الغرض.

الفصل الخامس

جودة البيانات

1.5 ابرز الملاحظات الميدانية:

لقد تم استيفاء استمارات المسح من قبل الباحثين الميدانيين من واقع السجلات الإدارية للجهات المانحة للرخص في الأراضي الفلسطينية وفقاً للخطة الموضوعية لذلك إلى حد كبير رغم الظروف الراهنة التي تمر بها الأراضي الفلسطينية جراء الاحتلال الإسرائيلي، وقد بذل طاقم العمل جهوداً مميزة وكبيرة في تذليل العقبات وتوفير البيانات بأفضل صورة ممكنة ضمن برنامج الزمني.

2.5 ملاحظات على البيانات:

أثرت الإجراءات الإسرائيلية المشددة خلال انتفاضة الأقصى التي اندلعت في جميع أنحاء الأراضي الفلسطينية في نهاية أيلول من عام 2000 على مختلف الأنشطة الاقتصادية ولاسيما أنشطة الإنشاءات حيث أدت إلى تراجع كبير في أعداد الرخص الصادرة عن مختلف الجهات المانحة لها، مع ملاحظة أن أعداد الرخص عادت إلى الإرتفاع منذ الربع الثاني 2004.

3.5 ملاحظات على الجداول:

- الجداول لا تشمل رخص الأبنية في ذلك الجزء من محافظة القدس الذي ضمته إسرائيل عنوةً بعيد احتلالها للضفة الغربية عام 1967 (التي تصدر حالياً عن بلدية القدس الإسرائيلية)، في حين تشمل رخص الأبنية لبعض التجمعات في محافظة القدس منطقة (J2) والتي صدرت عن مكتب تنظيم أبو ديس وبلدية وتنظيم بيرنبالا وبلدية الرام.

جدول 1: رخص الأبنية الصادرة* في باقي الضفة الغربية وقطاع غزة للفترة من 1996 إلى الربع الرابع 2004

Table1: Building Licenses Issued* in Remaining West Bank and Gaza Strip During the Period 1996 to Fourth Quarter 2004

Period	Licensed Dwellings		الوحدات السكنية المرخصة		المساحات المرخصة (ألف م ²) Licensed Area (1000m ²)			عدد الرخص الصادرة					الفترة	
	وحدات قائمة		وحدات جديدة		مساحات قائمة	كافة المساحات الجديدة	المجموع	إضافات قائمة	أبنية قائمة	إضافات جديدة+ أجزاء قائمة	إضافات جديدة لمباني مرخصة	أبنية جديدة	المجموع	
	Existing Dwellings		New Dwellings											
	مساحة (ألف م ²) (1000 m ²)	عدد	مساحة (ألف م ²) (1000 m ²)	عدد										
1996	227.8	1679	1640.9	13139	302.4	2290.1	2592.5	124	809	75	2062	4540	7610	
1997	391.8	2759	1768.5	13230	500.1	2391.9	2892.0	263	1155	187	1994	4789	8388	1997
1998	387.1	2735	1786.7	12826	469.1	2505.7	2974.8	178	1144	265	2252	5117	8956	1998
1999	439.0	3675	2050.6	14587	554.4	2860.1	3414.5	115	1470	475	2055	5803	9918	1999
2000	383.3	2730	1646.1	10708	482.4	2457.6	2940.0	185	1318	448	1852	4498	8301	2000
2001	256.0	1847	1041.9	7037	341.0	1633.9	1974.9	124	774	273	1181	2781	5133	2001
2002	137.6	975	794.3	5089	171.8	1080.4	1252.1	52	554	131	675	1913	3325	2002
2003														2003
Quarter I	23.7	547	212.1	1265	38.1	332.5	370.6	16	142	22	219	493	892	الربع الأول
Quarter II	53.5	392	314.7	1960	68.4	492.4	560.8	33	234	39	332	778	1416	الربع الثاني
Quarter III	61.2	440	389.6	2511	72.8	557.7	630.5	35	203	41	357	949	1585	الربع الثالث
Quarter IV	37.4	292	317.8	2416	46.8	481.3	528.1	15	170	36	360	761	1342	الربع الرابع
Total	175.8	1671	1234.2	8152	226.1	1863.9	2090	99	749	138	1268	2981	5235	المجموع
2004														2004
Quarter I	33.7	243	280.6	1906	51.4	386.6	437.9	22	130	30	269	680	1131	الربع الأول
Quarter II	37.2	284	345.8	2194	54.6	483.9	538.5	26	174	46	320	790	1356	الربع الثاني
Quarter III	37.2	286	308.0	1888	48.2	449.0	497.2	31	140	38	290	716	1215	الربع الثالث
Quarter IV	53.5	416	314.2	2196	67.8	484.4	552.2	32	262	35	234	743	1306	الربع الرابع
Total	161.6	1229	1248.6	8184	222.0	1803.5	2025.8	111	706	149	1113	2929	5008	المجموع

*Excluding boundary walls licenses

* لا تشمل رخص الأسوار

جدول 2: رخص الأبنية الصادرة في باقي الضفة الغربية وقطاع غزة حسب ملكية البناء واستخدام المبنى - الربع الرابع 2004

Table2: Building Licenses Issued in Remaining West Bank and Gaza Strip by Building Ownership and Utilization - Fourth Quarter 2004

Building Ownership	الوحدات السكنية المرخصة Licensed Dwellings				المساحات المرخصة (ألف م ²)* Licensed Area (1000m ²)*			عدد الرخص الصادرة Number of Licenses					ملكية البناء المجموع	
	وحدات قائمة Existing Dwellings		وحدات جديدة New Dwellings		مساحات قائمة Existing Areas	كافة المساحات الجديدة All New Areas	المجموع Total	إضافات قائمة Existing Extensions	أبنية قائمة Existing Buildings	إضافات جديدة+ أجزاء قائمة Additions to Licensed Buildings + Existing Parts	إضافات جديدة لمباني مرخصة Additions to Licensed Buildings	أبنية جديدة New Buildings		المجموع Total
	مساحة (ألف م ²) Area (1000 m ²)	عدد No.	مساحة (ألف م ²) Area (1000 m ²)	عدد No.										
Total														المجموع
Residential Building	53.2	414	305.8	2149	58.5	362.8	421.3	30	248	29	208	627	1142	مبنى سكني
Non-Res. Building	0.3	2	8.5	47	9.3	121.6	130.9	2	14	6	26	116	164	مبنى غير سكني
Boundary walls	0.0	0	0.0	0	0.0	3.5	3.5	0	0	0	7	35	42	أسوار
Private														خاص
Residential Buildings	53.2	414	302.0	2111	58.5	357.9	416.4	30	248	29	208	624	1139	مبنى سكني
Non-Res. Buildings	0.3	2	5.1	42	8.7	64.5	73.2	2	13	4	23	86	128	مبنى غير سكني
Boundary walls	0.0	0	0.0	0	0.0	3.5	3.5	0	0	0	7	34	41	أسوار
Governmental														حكومي
Residential Buildings	0.0	0	0.0	0	0.0	0.0	0.0	0	0	0	0	0	0	مبنى سكني
Non-Res. Buildings	0.0	0	0.0	0	0.3	42.4	42.7	0	0	2	2	19	23	مبنى غير سكني
Boundary walls	0.0	0	0.0	0	0.0	0.0	0.0	0	0	0	0	0	0	أسوار

*For boundary walls it refers to length in (1000 m.r)

*بالنسبة للأسوار تمثل الطول بالألف متر طولي

جدول 2 (تابع): رخص الأبنية الصادرة في باقي الضفة الغربية وقطاع غزة حسب ملكية البناء واستخدام المبنى - الربع الرابع 2004

Table2 (cont.): Building Licenses Issued in Remaining West Bank and Gaza Strip by Building Ownership and Utilization - Fourth Quarter 2004

Building Ownership	الوحدات السكنية المرخصة Licensed Dwellings				المساحات المرخصة (ألف م ²)* Licensed Area (1000m ²)*			عدد الرخص الصادرة Number of Licenses					ملكية البناء Total		
	وحدات قائمة Existing Dwellings		وحدات جديدة New Dwellings		مساحات قائمة Existing Areas	كافة المساحات الجديدة All New Areas	المجموع Total	إضافات قائمة Existing Extensions	أبنية قائمة Existing Buildings	إضافات جديدة+ أجزاء قائمة Additions + Existing Parts	إضافات جديدة لمباني مرخصة Additions to Licensed Buildings	أبنية جديدة New Buildings			
	مساحة (ألف م ²) Area (1000 m ²)	عدد No.	مساحة (ألف م ²) Area (1000 m ²)	عدد No.											
Cooperative														تعاوني	
Residential Buildings	0.0	0	0.0	0	0.0	0.1	0.1	0	0	0	0	0	1	1	مبنى سكني
Non-Res. Buildings	0.0	0	0.0	0	0.0	1.0	1.0	0	0	0	0	0	1	1	مبنى غير سكني
Boundary walls	0.0	0	0.0	0	0.0	0.1	0.1	0	0	0	0	0	1	1	أسوار
Other															أخرى
Residential Buildings	0.0	0	3.8	38	0.0	4.8	4.8	0	0	0	0	0	2	2	مبنى سكني
Non-Res. Buildings	0.0	0	3.3	5	0.2	13.7	14.0	0	1	0	1	1	10	12	مبنى غير سكني
Boundary walls	0.0	0	0.0	0	0.0	0.0	0.0	0	0	0	0	0	0	0	أسوار

*For boundary walls it refers to length in (1000 m.r)

*بالنسبة للأسوار تمثل الطول بالألف متر طولي

جدول 3: رخص الأبنية الصادرة في باقي الضفة الغربية وقطاع غزة حسب الجهة المانحة واستخدام المبنى - الربع الرابع 2004

Table 3: Building Licenses Issued in Remaining West Bank and Gaza Strip by Issuing Authority and Utilization - Fourth Quarter 2004

License Issuing Authority	الوحدات السكنية المرخصة Licensed Dwellings				المساحات المرخصة (ألف م ²)* Licensed Area (1000 m ²)*			عدد الرخص الصادرة Number of Licenses						الجهة المانحة للرخصة
	وحدات قائمة Existing Dwellings		وحدات جديدة New Dwellings		مساحات قائمة Existing Areas	كافة المساحات الجديدة All New Areas	المجموع Total	إضافات قائمة Existing Extensions	أبنية قائمة Existing Buildings	إضافات جديدة+ أجزاء قائمة Additions + Existing Parts	إضافات جديدة لمباني مرخصة Additions to Licensed Buildings	أبنية جديدة New Buildings	المجموع Total	
	مساحة (ألف م ²) Area (1000 m ²)	عدد No.	مساحة (ألف م ²) Area (1000 m ²)	عدد No.										
All Authorities														كافة الجهات
Residential Buildings	53.2	414	305.8	2149	58.5	362.8	421.3	30	248	29	208	627	1142	مبنى سكني
Non-Res. Buildings	0.3	2	8.5	47	9.3	121.6	130.9	2	14	6	26	116	164	مبنى غير سكني
Boundary walls	0.0	0	0.0	0	0.0	3.5	3.5	0	0	0	7	35	42	أسوار
Municipalities														البلديات
Residential Buildings	42.0	336	276.0	1948	46.3	330.6	376.9	30	219	24	205	531	1009	مبنى سكني
Non-Res. Buildings	0.3	2	8.5	47	6.9	110.8	117.7	2	13	3	25	102	145	مبنى غير سكني
Boundary walls	0.0	0	0.0	0	0.0	3.4	3.4	0	0	0	7	34	41	أسوار
Rural Councils														التنظيم
Residential Buildings	10.8	75	28.8	197	11.7	31.1	42.8	0	28	5	3	93	129	مبنى سكني
Non-Res. Buildings	0.0	0	0.0	0	2.4	10.8	13.2	0	1	3	1	14	19	مبنى غير سكني
Boundary walls	0.0	0	0.0	0	0.0	0.1	0.1	0	0	0	0	1	1	أسوار

*For boundary walls it refers to length in (1000 m.r)

*بالنسبة للأسوار تمثل الطول بالألف متر طولي

جدول 3 (تابع) رخص الأبنية الصادرة في باقي الضفة الغربية وقطاع غزة حسب الجهة المانحة واستخدام المبنى - الربع الرابع 2004

Table 3 (cont) : Building Licenses Issued in Remaining West Bank and Gaza Strip by Issuing Authority and Utilization - Fourth Quarter 2004

License Issuing Authority	الوحدات السكنية المرخصة Licensed Dwellings				المساحات المرخصة (ألف م ²)* Licensed Area (1000 m ²)*			عدد الرخص الصادرة Number of Licenses						الجهة المانحة للرخصة	
	وحدات قائمة Existing Dwellings		وحدات جديدة New Dwellings		مساحات قائمة Existing Areas	كافة المساحات الجديدة All New Areas	المجموع Total	إضافات قائمة Existing Extensions	أبنية قائمة Existing Buildings	إضافات جديدة+ أجزاء قائمة Additions + Existing Parts	إضافات جديدة لمباني مرخصة Additions to Licensed Buildings	أبنية جديدة New Buildings	المجموع Total		
	مساحة (ألف م ²) Area (1000 m ²)	عدد No.	مساحة (ألف م ²) Area (1000 m ²)	عدد No.											
Ministry of Local Governments															وزارة الحكم المحلي
Residential Buildings	0.4	3	1.0	4	0.5	1.0	1.5	0	1	0	0	0	3	4	مبنى سكني
Non-Res. Buildings	0	0	0	0	0	0	0	0	0	0	0	0	0	0	مبنى غير سكني
Boundary walls	0	0	0	0	0	0	0	0	0	0	0	0	0	0	أسوار

*For boundary walls it refers to length in (1000 m.r)

*بالنسبة للأسوار تمثل الطول بالألف متر طولي

جدول 4: رخص الأبنية الصادرة في باقي الضفة الغربية وقطاع غزة للأبنية الجديدة حسب فئة المساحة المرخصة والمحافظه/المنطقة - الربع الرابع 2004

Table 4: Building Licenses Issued in Remaining West Bank and Gaza Strip for New Buildings by Categories of Licensed Area and Governorate/District - Fourth Quarter 2004

Governorate/District & Area Category	Non-Res. Buildings		Residential Buildings			أبنية سكنية عدد الرخص No. of Licenses	المحافظة/المنطقة وفئة المساحة
	متوسط عدد الطوابق Average No. of Storeys	أبنية غير سكنية عدد الرخص No. of Licenses	متوسط عدد الطوابق Average No. of Storeys	متوسط عدد الوحدات السكنية Average No. of Dwellings	مجموع عدد الوحدات السكنية Total No. of Dwellings		
All Governorates							كافة المحافظات
Less than 60 m ²	1.0	5	1.0	0.8	15	19	أقل من 60 م ²
60- 119 m ²	1.0	4	1.0	1.0	60	60	60 - 119 م ²
120-199m ²	1.1	16	1.1	1.1	174	162	120 - 199 م ²
200- 499 m ²	1.6	35	1.8	3.0	710	240	200 - 499 م ²
500-1999 m ²	2.3	47	3.1	3.8	470	120	500 - 1999 م ²
2000- m ² and more	4.4	9	6.9	16.9	439	26	2000 م ² فأكثر
Jenin							جنين
Less than 60 m ²	0.0	0	0.0	0.0	0	0	أقل من 60 م ²
60-119 m ²	0.0	0	1.0	1.0	3	3	60 - 119 م ²
120- 199 m ²	1.0	1	1.1	1.1	10	9	120 - 199 م ²
200- 499 m ²	0.0	0	1.7	1.8	20	11	200 - 499 م ²
500- 1999 m ²	2.0	1	2.5	4.0	8	2	500 - 1999 م ²
2000 m ² and more	0.0	0	0.0	0.0	0	0	2000 م ² فأكثر

جدول 4 (تابع): رخص الأبنية الصادرة في باقي الضفة الغربية وقطاع غزة للأبنية الجديدة حسب فئة المساحة المرخصة والمحافظه/المنطقة - الربع الرابع 2004

Table 4 (Cont.): Building Licenses Issued in Remaining West Bank and Gaza Strip for New Buildings by Categories of Licensed Area and Governorate/District - Fourth Quarter 2004

Governorate/District & Area Category	Non-Res. Buildings		Residential Buildings				المحافظة/المنطقة وفئة المساحة
	متوسط عدد الطوابق Average No. of Storeys	أبنية غير سكنية عدد الرخص No. of Licenses	متوسط عدد الطوابق Average No. of Storeys	متوسط عدد الوحدات السكنية Average No. of Dwellings	مجموع عدد الوحدات السكنية Total No. of Dwellings	أبنية سكنية عدد الرخص No. of Licenses	
Tubas							طوباس
Less than 60 m ²	0.0	0	0.0	0.0	0	0	أقل من 60 م ²
60- 119 m ²	0.0	0	1.0	1.0	1	1	60- 119 م ²
120-199m ²	0.0	0	1.0	1.0	4	4	120-199 م ²
200- 499 m ²	0.0	0	2.0	1.3	4	3	200-499 م ²
500-1999 m ²	3.0	1	0.0	0.0	0	0	500-1999 م ²
2000- m ² and more	0.0	0	0.0	0.0	0	0	2000 م ² فأكثر
Tulkarm							طولكرم
Less than 60 m ²	0.0	0	1.0	0.0	0	1	أقل من 60 م ²
60-119 m ²	1.0	1	1.1	1.0	9	9	60-119 م ²
120- 199 m ²	0.0	0	1.2	1.2	22	19	120-199 م ²
200- 499 m ²	1.9	7	2.0	1.8	46	25	200-499 م ²
500- 1999 m ²	1.8	4	2.2	3.4	17	5	500-1999 م ²
2000 m ² and more	0.0	0	4.0	8.0	8	1	2000 م ² فأكثر
Nablus							نابلس
Less than 60 m ²	1.0	2	1.0	0.0	0	2	أقل من 60 م ²
60- 119 m ²	1.0	1	1.1	1.0	9	9	60-119 م ²
120-199m ²	1.0	5	1.4	1.0	16	16	120-199 م ²
200- 499 m ²	1.6	5	1.8	1.7	55	32	200-499 م ²
500-1999 m ²	1.8	12	2.8	2.6	36	14	500-1999 م ²
2000- m ² and more	3.5	2	9.3	18.7	56	3	2000 م ² فأكثر

جدول 4 (تابع): رخص الأبنية الصادرة في باقي الضفة الغربية وقطاع غزة للأبنية الجديدة حسب فئة المساحة المرخصة والمحافظه/المنطقة - الربع الرابع 2004

Table 4 (Cont.): Building Licenses Issued in Remaining West Bank and Gaza Strip for New Buildings by Categories of Licensed Area and Governorate/District - Fourth Quarter 2004

Governorate/District & Area Category	Non-Res. Buildings		Residential Buildings		أبنية سكنية		المحافظة/المنطقة وفئة المساحة
	متوسط عدد الطوابق Average No. of Storeys	عدد الرخص No. of Licenses	متوسط عدد الطوابق Average No. of Storeys	متوسط عدد الوحدات السكنية Average No. of Dwellings	مجموع عدد الوحدات السكنية Total No. of Dwellings	عدد الرخص No. of Licenses	
Qalqilya							قلقيلية
Less than 60 m ²	0.0	0	0.0	0.0	0	0	أقل من 60 م ²
60-119 m ²	0.0	0	1.0	1.0	2	2	60-119 م ²
120- 199 m ²	0.0	0	1.2	1.2	15	13	120-199 م ²
200- 499 m ²	0.0	0	2.1	1.8	24	13	200-499 م ²
500- 1999 m ²	2.0	1	0.0	0.0	0	0	500-1999 م ²
2000 m ² and more	3.0	1	0.0	0.0	0	0	2000 م ² فأكثر
Salfit							سلفيت
Less than 60 m ²	0.0	0	0.0	0.0	0	0	أقل من 60 م ²
60- 119 m ²	0.0	0	1.0	1.0	4	4	60-119 م ²
120-199m ²	0.0	0	1.5	1.0	4	4	120-199 م ²
200- 499 m ²	1.5	2	1.8	1.2	7	6	200-499 م ²
500-1999 m ²	1.3	3	0.0	0.0	0	0	500-1999 م ²
2000- m ² and more	0.0	0	0.0	0.0	0	0	2000 م ² فأكثر
Ramallah and Al-Bireh							رام الله والبيرة
Less than 60 m ²	1.0	2	1.0	0.0	0	1	أقل من 60 م ²
60-119 m ²	1.0	2	1.0	1.0	6	6	60-119 م ²
120- 199 m ²	1.0	2	1.1	1.1	18	17	120-199 م ²
200- 499 m ²	1.7	3	2.1	2.0	62	31	200-499 م ²
500- 1999 m ²	2.5	6	3.6	4.6	174	37	500-1999 م ²
2000 m ² and more	7.0	1	7.0	14.3	114	8	2000 م ² فأكثر

جدول 4 (تابع): رخص الأبنية الصادرة في باقي الضفة الغربية وقطاع غزة للأبنية الجديدة حسب فئة المساحة المرخصة والمحافظه/المنطقة - الربع الرابع 2004

Table 4 (Cont.): Building Licenses Issued in Remaining West Bank and Gaza Strip for New Buildings by Categories of Licensed Area and Governorate/District - Fourth Quarter 2004

Governorate/District & Area Category	Non-Res. Buildings		Residential Buildings			أبنية سكنية		المحافظة/المنطقة وفئة المساحة
	متوسط عدد الطوابق Average No. of Storeys	عدد الرخص No. of Licenses	متوسط عدد الطوابق Average No. of Storeys	متوسط عدد الوحدات السكنية Average No. of Dwellings	مجموع عدد الوحدات السكنية Total No. of Dwellings	عدد الرخص No. of Licenses		
Jericho								أريحا
Less than 60 m ²	0.0	0	1.0	1.0	4	4		أقل من 60 م ²
60- 119 m ²	0.0	0	1.0	1.0	4	4		60- 119 م ²
120-199m ²	0.0	0	1.1	1.2	13	11		120-199 م ²
200- 499 m ²	0.0	0	2.0	2.0	22	11		200-499 م ²
500-1999 m ²	0.0	0	0.0	0.0	0	0		500-1999 م ²
2000- m ² and more	0.0	0	0.0	0.0	0	0		2000 م ² فأكثر
Jerusalem								القدس
Less than 60 m ²	0.0	0	0.0	0.0	0	0		أقل من 60 م ²
60-119 m ²	0.0	0	0.0	0.0	0	0		60-119 م ²
120- 199 m ²	0.0	0	1.2	1.2	6	5		120-199 م ²
200- 499 m ²	1.0	1	2.0	2.0	6	3		200-499 م ²
500- 1999 m ²	0.0	0	2.8	2.8	11	4		500-1999 م ²
2000 m ² and more	0.0	0	0.0	0.0	0	0		2000 م ² فأكثر
Bethlehem								بيت لحم
Less than 60 m ²	1.0	1	0.0	0.0	0	0		أقل من 60 م ²
60- 119 m ²	0.0	0	1.0	1.0	3	3		60- 119 م ²
120-199m ²	0.0	0	1.0	1.0	1	1		120-199 م ²
200- 499 m ²	2.0	2	1.6	1.4	23	16		200-499 م ²
500-1999 m ²	2.3	3	3.4	2.0	10	5		500-1999 م ²
2000- m ² and more	4.7	3	6.5	29.0	58	2		2000 م ² فأكثر

جدول 4 (تابع): رخص الأبنية الصادرة في باقي الضفة الغربية وقطاع غزة للأبنية الجديدة حسب فئة المساحة المرخصة والمحافظه/المنطقة - الربع الرابع 2004

Table 4 (Cont.): Building Licenses Issued in Remaining West Bank and Gaza Strip for New Buildings by Categories of Licensed Area and Governorate/District - Fourth Quarter 2004

Governorate/District & Area Category	Non-Res. Buildings		Residential Buildings			أبنية سكنية		المحافظة/المنطقة وفئة المساحة
	متوسط عدد الطوابق Average No. of Storeys	عدد الرخص No. of Licenses	متوسط عدد الطوابق Average No. of Storeys	متوسط عدد الوحدات السكنية Average No. of Dwellings	مجموع عدد الوحدات السكنية Total No. of Dwellings	عدد الرخص No. of Licenses		
Hebron								الخليل
Less than 60 m ²	0.0	0	1.0	1.0	2	2		أقل من 60 م ²
60-119 m ²	0.0	0	1.0	1.0	12	12		60-119 م ²
120- 199 m ²	1.3	6	1.1	1.1	32	30		120-199 م ²
200- 499 m ²	1.2	6	1.8	1.8	66	36		200-499 م ²
500- 1999 m ²	2.3	10	2.6	3.6	75	19		500-1999 م ²
2000 m ² and more	5.0	1	0.0	0.0	0	0		2000 م ² فأكثر
North Gaza								شمال غزة
Less than 60 m ²	0.0	0	1.0	1.0	1	1		أقل من 60 م ²
60- 119 m ²	0.0	0	1.0	1.0	2	2		60-119 م ²
120-199m ²	1.0	1	1.1	1.1	11	10		120-199 م ²
200- 499 m ²	2.0	5	1.7	12.5	313	25		200-499 م ²
500-1999 m ²	3.5	2	3.1	3.5	38	11		500-1999 م ²
2000- m ² and more	0.0	0	0.0	0.0	0	0		2000 م ² فأكثر
Gaza								غزة
Less than 60 m ²	0.0	0	0.0	0.0	0	0		أقل من 60 م ²
60-119 m ²	0.0	0	1.0	1.0	3	3		60-119 م ²
120- 199 m ²	0.0	0	1.0	1.0	6	6		120-199 م ²
200- 499 m ²	1.3	3	1.5	2.3	14	6		200-499 م ²
500- 1999 m ²	4.0	2	3.7	4.9	59	12		500-1999 م ²
2000 m ² and more	4.0	1	6.6	16.9	203	12		2000 م ² فأكثر

جدول 4 (تابع): رخص الأبنية الصادرة في باقي الضفة الغربية وقطاع غزة للأبنية الجديدة حسب فئة المساحة المرخصة والمحافظه/المنطقة - الربع الرابع 2004

Table 4 (Cont.): Building Licenses Issued in Remaining West Bank and Gaza Strip for New Buildings by Categories of Licensed Area and Governorate/District - Fourth Quarter 2004

Governorate/District &Area Category	Non-Res. Buildings		Residential Buildings				المحافظة/المنطقة وفئة المساحة
	متوسط عدد الطوابق Average No. of Storeys	أبنية غير سكنية عدد الرخص No. of Licenses	متوسط عدد الطوابق Average No. of Storeys	متوسط عدد الوحدات السكنية Average No. of Dwellings	مجموع عدد الوحدات السكنية Total No. of Dwellings	أبنية سكنية عدد الرخص No. of Licenses	
Deir Al-Balah							دير البلح
Less than 60 m ²	0.0	0	1.0	1.0	8	8	اقل من 60 م ²
60- 119 m ²	0.0	0	1.0	1.0	2	2	60- 119 م ²
120-199m ²	1.0	1	1.0	0.9	16	17	120-199 م ²
200- 499 m ²	1.0	1	1.4	2.2	48	22	200-499 م ²
500-1999 m ²	5.0	1	2.2	3.8	42	11	500-1999 م ²
2000- m ² and more	0.0	0	0.0	0.0	0	0	2000 م ² فأكثر
KhanYounes							خانيونس
Less than 60 m ²	0.0	0	0.0	0.0	0	0	اقل من 60 م ²
60- 119 m ²	0.0	0	0.0	0.0	0	0	60- 119 م ²
120-199m ²	0.0	0	0.0	0.0	0	0	120-199 م ²
200- 499 m ²	0.0	0	0.0	0.0	0	0	200-499 م ²
500-1999 m ²	5.0	1	0.0	0.0	0	0	500-1999 م ²
2000- m ² and more	0.0	0	0.0	0.0	0	0	2000 م ² فأكثر

جدول 5: رخص الأبنية الصادرة في باقي الضفة الغربية وقطاع غزة للأبنية الجديدة حسب مادة البناء للجدران الخارجية والمحافظه/المنطقة - الربع الرابع 2004

Table 5: Building Licenses Issued in Remaining West Bank and Gaza Strip for New Buildings by Construction Material of External Walls and Governorate/District - Fourth Quarter 2004

Governorate/District	Non-Res. Buildings أبنية غير سكنية			Residential Buildings			أبنية سكنية		المحافظة/المنطقة
	متوسط عدد الطوابق Average No. of Storeys	المساحات المرخصة (ألف م ²) Licensed Area (1000m ²)	عدد الرخص No. of Licenses	متوسط عدد الطوابق Average No. of Storeys	متوسط عدد الوحدات السكنية Average No. of Dwellings	مجموع عدد الوحدات السكنية Total No. of Dwellings	المساحات المرخصة (ألف م ²) Licensed Area (1000m ²)	عدد الرخص No. of Licenses	
All Governorates									كافة المحافظات
Stone	2.1	91.7	84	2.4	3.2	1192	241.3	371	حجر
Cement Block	1.9	17.0	27	1.5	2.8	643	59.8	229	طوب إسمنتي
Concrete	1.0	0.5	3	1.1	1.2	26	3.8	22	خرسانة
Others	1.5	1.1	2	1.6	1.4	7	0.8	5	أخرى
Jenin									جنين
Stone	2.0	1.0	1	1.5	1.7	27	5.1	16	حجر
Cement Block	1.0	0.2	1	1.4	1.6	14	1.8	9	طوب إسمنتي
Concrete	0.0	0.0	0	0.0	0.0	0	0.0	0	خرسانة
Others	0.0	0.0	0	0.0	0.0	0	0.0	0	أخرى
Tubas									طوباس
Stone	3.0	0.6	1	1.5	1.0	2	0.4	2	حجر
Cement Block	0.0	0.0	0	1.3	1.2	7	1.0	6	طوب إسمنتي
Concrete	0.0	0.0	0	0.0	0.0	0	0.0	0	خرسانة
Others	0.0	0.0	0	0.0	0.0	0	0.0	0	أخرى

جدول 5 (تابع): رخص الأبنية الصادرة في باقي الضفة الغربية وقطاع غزة للأبنية الجديدة حسب مادة البناء للجدران الخارجية والمحافظه/المنطقة - الربع الرابع 2004

Table 5 (Cont.): Building Licenses Issued in Remaining West Bank and Gaza Strip for New Buildings by Construction Material of External Walls and Governorate/District - Fourth Quarter 2004

Governorate/District	Non-Res. Buildings			Residential Buildings			أبنية سكنية		المحافظة/المنطقة
	متوسط عدد الطوابق	المساحات المرخصة (ألف م ²)	عدد الرخص	متوسط عدد الطوابق	متوسط عدد الوحدات السكنية	مجموع عدد الوحدات السكنية	المساحات المرخصة (ألف م ²)	عدد الرخص	
	Average No. of Storeys	Licensed Area (1000m ²)	No. of Licenses	Average No. of Storeys	Average No. of Dwellings	Total No. of Dwellings	Licensed Area (1000m ²)	No. of Licenses	
Tulkarm									طولكرم
Stone	2.0	2.9	6	2.1	2.0	28	5.9	14	حجر
Cement Block	1.6	1.8	5	1.5	1.6	74	12.5	46	طوب إسمنتي
Concrete	0.0	0.0	0	0.0	0.0	0	0.0	0	خرسانة
Others	1.0	1.0	1	0.0	0.0	0	0.0	0	أخرى
Nablus									نابلس
Stone	1.7	20.2	20	2.4	2.6	150	32.0	57	حجر
Cement Block	1.6	1.1	5	1.4	1.1	18	2.6	16	طوب إسمنتي
Concrete	1.0	0.5	2	1.0	1.3	4	0.7	3	خرسانة
Others	0.0	0.0	0	0.0	0.0	0	0.0	0	أخرى
Qalqilya									قلقيلية
Stone	3.0	2.9	1	1.0	1.0	1	0.2	1	حجر
Cement Block	2.0	1.5	1	1.6	1.5	40	6.3	27	طوب إسمنتي
Concrete	0.0	0.0	0	0.0	0.0	0	0.0	0	خرسانة
Others	0.0	0.0	0	0.0	0.0	0	0.0	0	أخرى
Salfit									سلفيت
Stone	0.0	0.0	0	1.7	1.0	3	1.0	3	حجر
Cement Block	1.3	3.5	5	1.5	1.1	12	1.9	11	طوب إسمنتي
Concrete	0.0	0.0	0	0.0	0.0	0	0.0	0	خرسانة
Others	0.0	0.0	0	0.0	0.0	0	0.0	0	أخرى

جدول 5 (تابع): رخص الأبنية الصادرة في باقي الضفة الغربية وقطاع غزة للأبنية الجديدة حسب مادة البناء للجدران الخارجية والمحافظه/المنطقة - الربع الرابع 2004

Table 5 (Cont.): Building Licenses Issued in Remaining West Bank and Gaza Strip for New Buildings by Construction Material of External Walls and Governorate/District - Fourth Quarter 2004

Governorate/District	أبنية غير سكنية			Residential Buildings				أبنية سكنية		المحافظة/المنطقة
	متوسط عدد الطوابق	المساحات المرخصة (ألف م ²)	عدد الرخص	متوسط عدد الطوابق	متوسط عدد الوحدات السكنية	مجموع عدد الوحدات السكنية	المساحات المرخصة (ألف م ²)	عدد الرخص		
	Average No. of Storeys	Licensed Area (1000m ²)	No. of Licenses	Average No. of Storeys	Average No. of Dwellings	Total No. of Dwellings	Licensed Area (1000m ²)	No. of Licenses		
Ramallah and Al-Bireh									رام الله والبيرة	
Stone	2.1	27.4	15	3.2	4.3	352	78.0	81	حجر	
Cement Block	0.0	0.0	0	0.0	0.0	0	0.0	0	طوب إسمنتي	
Concrete	1.0	0.0	1	1.1	1.2	22	3.0	19	خرسانة	
Others	0.0	0.0	0	0.0	0.0	0	0.0	0	أخرى	
Jericho									أريحا	
Stone	0.0	0.0	0	0.0	0.0	0	0.0	0	حجر	
Cement Block	0.0	0.0	0	1.4	1.4	43	6.0	30	طوب إسمنتي	
Concrete	0.0	0.0	0	0.0	0.0	0	0.0	0	خرسانة	
Others	0.0	0.0	0	0.0	0.0	0	0.0	0	أخرى	
Jerusalem									القدس	
Stone	1.0	0.5	1	1.9	1.9	23	4.4	12	حجر	
Cement Block	0.0	0.0	0	0.0	0.0	0	0.0	0	طوب إسمنتي	
Concrete	0.0	0.0	0	0.0	0.0	0	0.0	0	خرسانة	
Others	0.0	0.0	0	0.0	0.0	0	0.0	0	أخرى	
Bethlehem									بيت لحم	
Stone	2.9	15.5	9	2.2	3.5	95	16.6	27	حجر	
Cement Block	0.0	0.0	0	0.0	0.0	0	0.0	0	طوب إسمنتي	
Concrete	0.0	0.0	0	0.0	0.0	0	0.0	0	خرسانة	
Others	0.0	0.0	0	0.0	0.0	0	0.0	0	أخرى	

جدول 5 (تابع): رخص الأبنية الصادرة في باقي الضفة الغربية وقطاع غزة للأبنية الجديدة حسب مادة البناء للجدران الخارجية والمحافظه/المنطقة - الربع الرابع 2004

Table 5 (Cont.): Building Licenses Issued in Remaining West Bank and Gaza Strip for New Buildings by Construction Material of External Walls and Governorate/District - Fourth Quarter 2004

Governorate/District	أبنية غير سكنية Non-Res. Buildings			أبنية سكنية Residential Buildings				المحافظة/المنطقة	
	متوسط عدد الطوابق Average No. of Storeys	المساحات المرخصة (ألف م ²) Licensed Area (1000m ²)	عدد الرخص No. of Licenses	متوسط عدد الطوابق Average No. of Storeys	متوسط عدد الوحدات السكنية Average No. of Dwellings	مجموع عدد الوحدات السكنية Total No. of Dwellings	المساحات المرخصة (ألف م ²) Licensed Area (1000m ²)		عدد الرخص No. of Licenses
Hebron									الخليل
Stone	1.9	14.2	21	1.7	1.9	180	31.5	94	حجر
Cement Block	1.0	1.6	1	0.0	0.0	0	0.0	0	طوب إسمنتي
Concrete	0.0	0.0	0	0.0	0.0	0	0.0	0	خرسانة
Others	2.0	0.1	1	1.6	1.4	7	0.8	5	أخرى
North Gaza									شمال غزة
Stone	1.7	0.9	3	1.7	1.8	46	8.5	25	حجر
Cement Block	2.6	3.5	5	2.0	13.3	319	10.3	24	طوب إسمنتي
Concrete	0.0	0.0	0	0.0	0.0	0	0.0	0	خرسانة
Others	0.0	0.0	0	0.0	0.0	0	0.0	0	أخرى
Gaza									غزة
Stone	2.7	5.7	6	3.6	7.3	285	57.6	39	حجر
Cement Block	0.0	0.0	0	0.0	0.0	0	0.0	0	طوب إسمنتي
Concrete	0.0	0.0	0	0.0	0.0	0	0.0	0	خرسانة
Others	0.0	0.0	0	0.0	0.0	0	0.0	0	أخرى
Deir Al-Balah									دير البلح
Stone	0.0	0.0	0	0.0	0.0	0	0.0	0	حجر
Cement Block	2.3	1.9	3	1.4	1.9	116	17.4	60	طوب إسمنتي
Concrete	0.0	0.0	0	0.0	0.0	0	0.0	0	خرسانة
Others	0.0	0.0	0	0.0	0.0	0	0.0	0	أخرى

جدول 5 (تابع): رخص الأبنية الصادرة في باقي الضفة الغربية وقطاع غزة للأبنية الجديدة حسب مادة البناء للجدران الخارجية والمحافظه/المنطقة - الربع الرابع 2004

Table 5(Cont.): Building Licenses Issued in Remaining West Bank and Gaza Strip for New Buildings by Construction Material of External Walls and Governorate/District - Fourth Quarter 2004

Governorate/District	أبنية غير سكنية Non-Res. Buildings			أبنية سكنية Residential Buildings				المحافظة/المنطقة	
	متوسط عدد الطوابق Average No. of Storeys	المساحات المرخصة (ألف م ²) Licensed Area (1000m ²)	عدد الرخص No. of Licenses	متوسط عدد الطوابق Average No. of Storeys	متوسط عدد الوحدات السكنية Average No. of Dwellings	مجموع عدد الوحدات السكنية Total No. of Dwellings	المساحات المرخصة (ألف م ²) Licensed Area (1000m ²)		عدد الرخص No. of Licenses
KhanYounes									خانيونس
Stone	0.0	0.0	0	0.0	0.0	0	0.0	0	حجر
Cement Block	5.0	1.9	1	0.0	0.0	0	0.0	0	طوب إسمنتي
Concrete	0.0	0.0	0	0.0	0.0	0	0.0	0	خرسانة
Others	0.0	0.0	0	0.0	0.0	0	0.0	0	أخرى

جدول 6 : رخص الأبنية الصادرة في باقي الضفة الغربية للإضافات الجديدة للأبنية القائمة المرخصة حسب مادة البناء للجدران الخارجية والمحافظه/المنطقة - الربع الرابع 2004

Table 6 : Building Licenses Issued in Remaining West Bank for Additions to Licensed Existing Buildings by Construction Material of External Walls and Governorate/District - Fourth Quarter 2004

Governorate/District	Non-Res. Buildings أبنية غير سكنية			Residential Buildings أبنية سكنية				المحافظة/المنطقة	
	متوسط عدد الطوابق Average No. of Storeys	المساحات المرخصة (ألف م ²) Licensed Area (1000m ²)	عدد الرخص No. of Licenses	متوسط عدد الطوابق Average No. of Storeys	متوسط عدد الوحدات السكنية Average No. of Dwellings	مجموع عدد الوحدات السكنية Total No. of Dwellings	المساحات المرخصة (ألف م ²) Licensed Area (1000m ²)		عدد الرخص No. of Licenses
All Governorates									كافة المحافظات
Stone	1.5	9.5	24	1.7	1.2	198	42.3	162	حجر
Cement Block	1.0	0.2	1	1.3	1.0	39	7.6	39	طوب إسمنتي
Concrete	2.0	0.4	1	2.9	0.7	5	1.2	7	خرسانة
Others	0.0	0.0	0	0.0	0.0	0	0.0	0	أخرى
Jenin									جنين
Stone	0.0	0.0	0	2.0	1.0	1	0.2	1	حجر
Cement Block	0.0	0.0	0	1.3	0.7	2	0.2	3	طوب إسمنتي
Concrete	0.0	0.0	0	0.0	0.0	0	0.0	0	خرسانة
Others	0.0	0.0	0	0.0	0.0	0	0.0	0	أخرى
Tubas									طوباس
Stone	0.0	0.0	0	0.0	0.0	0	0.0	0	حجر
Cement Block	0.0	0.0	0	1.3	0.7	2	0.3	3	طوب إسمنتي
Concrete	0.0	0.0	0	0.0	0.0	0	0.0	0	خرسانة
Others	0.0	0.0	0	0.0	0.0	0	0.0	0	أخرى

جدول 6 (تابع): رخص الأبنية الصادرة في باقي الضفة الغربية للإضافات الجديدة للأبنية القائمة المرخصة حسب مادة البناء للجدران الخارجية والمحافظه/المنطقة - الربع الرابع 2004

Table 6 (Cont.): Building Licenses Issued in Remaining West Bank for Additions to Licensed Existing Buildings by Construction Material of External Walls and Governorate/District - Fourth Quarter 2004

Governorate/District	Non-Res. Buildings			Residential Buildings			أبنية سكنية		المحافظة/المنطقة
	متوسط عدد الطوابق Average No. of Storeys	المساحات المرخصة (الف م2) Licensed Area (1000m2)	عدد الرخص No. of Licenses	متوسط عدد الطوابق Average No. of Storeys	متوسط عدد الوحدات السكنية Average No. of Dwellings	مجموع عدد الوحدات السكنية Total No. of Dwellings	المساحات المرخصة (الف م2) Licensed Area (1000m2)	عدد الرخص No. of Licenses	
Tulkarm									طولكرم
Stone	0.0	0.0	0	1.0	1.0	1	0.1	1	حجر
Cement Block	0.0	0.0	0	1.7	1.3	4	0.9	3	طوب إسمنتي
Concrete	0.0	0.0	0	0.0	0.0	0	0.0	0	خرسانة
Others	0.0	0.0	0	0.0	0.0	0	0.0	0	أخرى
Nablus									نابلس
Stone	1.4	3.9	16	1.6	1.0	91	18.7	94	حجر
Cement Block	0.0	0.0	0	1.4	1.1	8	3.1	7	طوب إسمنتي
Concrete	0.0	0.0	0	3.0	2.0	4	0.9	2	خرسانة
Others	0.0	0.0	0	0.0	0.0	0	0.0	0	أخرى
Qalqilya									قلقيلية
Stone	0.0	0.0	0	1.0	1.0	1	0.2	1	حجر
Cement Block	0.0	0.0	0	1.1	1.2	14	1.7	12	طوب إسمنتي
Concrete	0.0	0.0	0	0.0	0.0	0	0.0	0	خرسانة
Others	0.0	0.0	0	0.0	0.0	0	0.0	0	أخرى
Salfit									سلفيت
Stone	0.0	0.0	0	1.0	0.5	1	0.2	2	حجر
Cement Block	1.0	0.2	1	1.5	0.6	5	1.0	8	طوب إسمنتي
Concrete	0.0	0.0	0	0.0	0.0	0	0.0	0	خرسانة
Others	0.0	0.0	0	0.0	0.0	0	0.0	0	أخرى

جدول 6 (تابع): رخص الأبنية الصادرة في باقي الضفة الغربية للإضافات الجديدة للأبنية القائمة المرخصة حسب مادة البناء للجدران الخارجية والمحافظه/المنطقة - الربع الرابع 2004

Table 6 (Cont.): Building Licenses Issued in Remaining West Bank for Additions to Licensed Existing Buildings by Construction Material of External Walls and Governorate/District - Fourth Quarter 2004

Governorate/District	Non-Res. Buildings			Residential Buildings			أبنية سكنية		المحافظة/المنطقة
	متوسط عدد الطوابق Average No. of Storeys	المساحات المرخصة (ألف م ²) Licensed Area (1000m ²)	عدد الرخص No. of Licenses	متوسط عدد الطوابق Average No. of Storeys	متوسط عدد الوحدات السكنية Average No. of Dwellings	مجموع عدد الوحدات السكنية Total No. of Dwellings	المساحات المرخصة (ألف م ²) Licensed Area (1000m ²)	عدد الرخص No. of Licenses	
Ramallah and Al-Bireh									رام الله والبيرة
Stone	1.7	2.0	3	2.0	1.8	78	17.2	44	حجر
Cement Block	0.0	0.0	0	1.0	1.0	1	0.1	1	طوب إسمنتي
Concrete	2.0	0.4	1	2.8	0.2	1	0.4	5	خرسانة
Others	0.0	0.0	0	0.0	0.0	0	0.0	0	أخرى
Jericho									أريحا
Stone	0.0	0.0	0	0.0	0.0	0	0.0	0	حجر
Cement Block	0.0	0.0	0	1.5	1.5	3	0.3	2	طوب إسمنتي
Concrete	0.0	0.0	0	0.0	0.0	0	0.0	0	خرسانة
Others	0.0	0.0	0	0.0	0.0	0	0.0	0	أخرى
Bethlehem									بيت لحم
Stone	1.3	0.4	3	1.6	1.3	14	3.3	11	حجر
Cement Block	0.0	0.0	0	0.0	0.0	0	0.0	0	طوب إسمنتي
Concrete	0.0	0.0	0	0.0	0.0	0	0.0	0	خرسانة
Others	0.0	0.0	0	0.0	0.0	0	0.0	0	أخرى
Hebron									الخليل
Stone	5.0	3.3	2	1.5	1.4	11	2.4	8	حجر
Cement Block	0.0	0.0	0	0.0	0.0	0	0.0	0	طوب إسمنتي
Concrete	0.0	0.0	0	0.0	0.0	0	0.0	0	خرسانة
Others	0.0	0.0	0	0.0	0.0	0	0.0	0	أخرى

جدول 7: رخص الأبنية الصادرة في باقي الضفة الغربية للإضافات الجديدة+ أجزاء قائمة لأبنية قائمة مطلوب ترخيصها حسب مادة البناء للجدران الخارجية والمحافظه/المنطقة - الربع الرابع 2004

Table 7: Building Licenses Issued in Remaining West Bank for Additions to Unlicensed Buildings by Construction Material of External Walls and Governorate/District – Fourth Quarter 2004

Governorate/district	Non- Res. Buildings			Residential Buildings			أبنية سكنية		المحافظة/المنطقة
	متوسط عدد الطوابق Average No. of Storeys	المساحة المرخصة (ألف م ²) Licensed Area (1000 m ²)	عدد الرخص No. of Licenses	متوسط عدد الطوابق Average No of Storeys	متوسط عدد الوحدات السكنية Average No. of Dwellings	مجموع عدد الوحدات السكنية Total No. of Dwellings	المساحة المرخصة (ألف م ²) Licensed Area (1000 m ²)	عدد الرخص No. of Licenses	
All Governorates									كافة المحافظات
Stone	2.7	1.7	3	3.2	1.5	35	6.7	23	حجر
Cement Block	2.0	1.1	2	2.8	3.0	15	2.3	5	طوب إسمنتي
Concrete	2.0	0.1	1	2.0	2.0	2	0.2	1	خرسانة
Others	0.0	0.0	0	0.0	0.0	0	0.0	0	أخرى
Jenin									جنين
Stone	3.0	0.8	1	0.0	0.0	0	0.0	0	حجر
Cement Block	2.0	0.8	1	0.0	0.0	0	0.0	0	طوب إسمنتي
Concrete	0.0	0.0	0	0.0	0.0	0	0.0	0	خرسانة
Others	0.0	0.0	0	0.0	0.0	0	0.0	0	أخرى
Tubas									طوباس
Stone	0.0	0.0	0	2.0	0.7	2	0.3	3	حجر
Cement Block	0.0	0.0	0	0.0	0.0	0	0.0	0	طوب إسمنتي
Concrete	0.0	0.0	0	0.0	0.0	0	0.0	0	خرسانة
Others	0.0	0.0	0	0.0	0.0	0	0.0	0	أخرى

جدول 7 (تابع): رخص الأبنية الصادرة في باقي الضفة الغربية للإضافات الجديدة+ أجزاء قائمة لأبنية قائمة مطلوب ترخيصها حسب مادة البناء للجدران الخارجية والمحافظه/المنطقة - الربع الرابع 2004
 Table 7 (Cont.): Building Licenses Issued in Remaining West Bank for Additions to Unlicensed Buildings by Construction Material of External Walls and Governorate/District – Fourth Quarter 2004

Governorate/district	أبنية غير سكنية			Residential Buildings			أبنية سكنية		المحافظة/المنطقة
	متوسط عدد الطوابق Average No. of Storeys	المساحة المرخصة (ألف م ²) Licensed Area (1000 m ²)	عدد الرخص No. of Licenses	متوسط عدد الطوابق Average No of Storeys	متوسط عدد الوحدات السكنية Average No. of Dwellings	مجموع عدد الوحدات السكنية Total No. of Dwellings	المساحة المرخصة (ألف م ²) Licensed Area (1000 m ²)	عدد الرخص No. of Licenses	
Tulkarm									طولكرم
Stone	0.0	0.0	0	3.3	1.7	5	1.2	3	حجر
Cement Block	2.0	0.4	1	2.8	3.0	15	2.3	5	طوب إسمنتي
Concrete	0.0	0.0	0	0.0	0.0	0	0.0	0	خرسانة
Others	0.0	0.0	0	0.0	0.0	0	0.0	0	أخرى
Nablus									نابلس
Stone	3.0	0.6	1	3.4	1.4	17	3.0	12	حجر
Cement Block	0.0	0.0	0	0.0	0.0	0	0.0	0	طوب إسمنتي
Concrete	0.0	0.0	0	0.0	0.0	0	0.0	0	خرسانة
Others	0.0	0.0	0	0.0	0.0	0	0.0	0	أخرى
Ramallah and Al-Bireh									رام الله والبيرة
Stone	2.0	0.3	1	3.3	2.3	9	1.8	4	حجر
Cement Block	0.0	0.0	0	0.0	0.0	0	0.0	0	طوب إسمنتي
Concrete	2.0	0.1	1	2.0	2.0	2	0.2	1	خرسانة
Others	0.0	0.0	0	0.0	0.0	0	0.0	0	أخرى
Jerusalem									القدس
Stone	0.0	0.0	0	3.0	2.0	2	0.4	1	حجر
Cement Block	0.0	0.0	0	0.0	0.0	0	0.0	0	طوب إسمنتي
Concrete	0.0	0.0	0	0.0	0.0	0	0.0	0	خرسانة
Others	0.0	0.0	0	0.0	0.0	0	0.0	0	أخرى

جدول 8: رخص الأبنية الصادرة في باقي الضفة الغربية وقطاع غزة للأبنية والإضافات القائمة حسب مادة البناء للجدران الخارجية والمحافظات/المنطقة - الربع الرابع 2004

Table 8: Building Licenses Issued in Remaining West Bank and Gaza Strip for Existing Buildings and Extensions by Construction Material of External Walls and Governorate/District – Fourth Quarter 2004

Governorate/district	Non- Res. Buildings أبنية غير سكنية			Residential Buildings أبنية سكنية				المحافظة/المنطقة	
	متوسط عدد الطوابق Average No. of Storeys	المساحة المرخصة (ألف م ²) Licensed Area (1000 m ²)	عدد الرخص No. of Licenses	متوسط عدد الطوابق Average No. of Storeys	متوسط عدد الوحدات السكنية Average No. of Dwellings	مجموع عدد الوحدات السكنية Total No. of Dwellings	المساحة المرخصة (ألف م ²) Licensed Area (1000 m ²)		عدد الرخص No. of Licenses
All Governorates									كافة المحافظات
Stone	1.3	1.6	7	2.1	2.2	189	30.2	87	حجر
Cement Block	1.7	5.6	7	1.2	1.1	188	22.1	174	طوب إسمنتي
Concrete	0.0	0.0	0	1.5	1.5	6	0.8	4	خرسانة
Others	1.0	0.4	2	1.2	1.1	14	2.1	13	أخرى
Jenin									جنين
Stone	0.0	0.0	0	1.0	0.0	0	0.2	1	حجر
Cement Block	1.0	0.1	1	1.0	1.0	2	0.4	2	طوب إسمنتي
Concrete	0.0	0.0	0	0.0	0.0	0	0.0	0	خرسانة
Others	0.0	0.0	0	0.0	0.0	0	0.0	0	أخرى
Tubas									طوباس
Stone	0.0	0.0	0	1.0	0.0	0	0.0	1	حجر
Cement Block	0.0	0.0	0	1.0	0.5	1	0.2	2	طوب إسمنتي
Concrete	0.0	0.0	0	0.0	0.0	0	0.0	0	خرسانة
Others	0.0	0.0	0	0.0	0.0	0	0.0	0	أخرى
Tulkarm									طولكرم
Stone	0.0	0.0	0	3.5	1.0	2	0.7	2	حجر
Cement Block	0.0	0.0	0	2.0	1.4	10	1.4	7	طوب إسمنتي
Concrete	0.0	0.0	0	0.0	0.0	0	0.0	0	خرسانة
Others	0.0	0.0	0	0.0	0.0	0	0.0	0	أخرى

جدول 8 (تابع): رخص الأبنية الصادرة في باقي الضفة الغربية وقطاع غزة للأبنية والإضافات القائمة حسب مادة البناء للجدران الخارجية والمحافظات/المنطقة - الربع الرابع 2004

Table 8 (Cont.): Building Licenses Issued in Remaining West Bank and Gaza Strip for Existing Buildings and Extensions by Construction Material of External Walls and Governorate/District – Fourth Quarter 2004

Governorate/district	Non- Res. Buildings			Residential Buildings			أبنية سكنية		المحافظة/المنطقة
	متوسط عدد الطوابق Average No. of Storeys	المساحة المرخصة (الف م ²) Licensed Area (1000 m ²)	عدد الرخص No. of Licenses	متوسط عدد الطوابق Average No. of Storeys	متوسط عدد الوحدات السكنية Average No. of Dwellings	مجموع عدد الوحدات السكنية Total No. of Dwellings	المساحة المرخصة (الف م ²) Licensed Area (1000 m ²)	عدد الرخص No. of Licenses	
Nablus									نابلس
Stone	1.0	0.1	1	2.3	2.3	25	3.0	11	حجر
Cement Block	1.3	1.9	3	1.5	0.8	9	1.8	12	طوب إسمنتي
Concrete	0.0	0.0	0	2.0	2.0	2	0.3	1	خرسانة
Others	0.0	0.0	0	0.0	0.0	0	0.0	0	أخرى
Salfit									قلقيلية
Stone	0.0	0.0	0	0.0	0.0	0	0.0	0	حجر
Cement Block	0.0	0.0	0	1.5	1.5	3	0.4	2	طوب إسمنتي
Concrete	0.0	0.0	0	0.0	0.0	0	0.0	0	خرسانة
Others	0.0	0.0	0	0.0	0.0	0	0.0	0	أخرى
Ramallah and Al-Bireh									سلفيت
Stone	0.0	0.0	0	0.0	0.0	0	0.0	0	حجر
Cement Block	0.0	0.0	0	1.5	1.0	11	1.6	11	طوب إسمنتي
Concrete	0.0	0.0	0	0.0	0.0	0	0.0	0	خرسانة
Others	0.0	0.0	0	0.0	0.0	0	0.0	0	أخرى
Jericho									رام الله والبيرة
Stone	1.0	0.1	2	3.1	3.2	57	9.8	18	حجر
Cement Block	0.0	0.0	0	0.0	0.0	0	0.0	0	طوب إسمنتي
Concrete	0.0	0.0	0	1.3	1.3	4	0.5	3	خرسانة
Others	0.0	0.0	0	0.0	0.0	0	0.0	0	أخرى

جدول 8 (تابع): رخص الأبنية الصادرة في باقي الضفة الغربية وقطاع غزة للأبنية والإضافات القائمة حسب مادة البناء للجدران الخارجية والمحافظه/المنطقة - الربع الرابع 2004

Table 8 (Cont.): Building Licenses Issued in Remaining West Bank and Gaza Strip for Existing Buildings and Extensions by Construction Material of External Walls and Governorate/District – Fourth Quarter 2004

Governorate/district	Non- Res. Buildings			Residential Buildings				المحافظة/المنطقة	
	متوسط عدد الطوابق Average No. of Storeys	المساحة المرخصة (ألف م ²) Licensed Area (1000 m ²)	عدد الرخص No. of Licenses	متوسط عدد الطوابق Average No. of Storeys	متوسط عدد الوحدات السكنية Average No. of Dwellings	مجموع عدد الوحدات السكنية Total No. of Dwellings	المساحة المرخصة (ألف م ²) Licensed Area (1000 m ²)		عدد الرخص No. of Licenses
Jerusalem									أريحا
Stone	0.0	0.0	0	0.0	0.0	0	0.0	0	حجر
Cement Block	0.0	0.0	0	1.0	0.0	0	0.2	8	طوب إسمنتي
Concrete	0.0	0.0	0	0.0	0.0	0	0.0	0	خرسانة
Others	0.0	0.0	0	0.0	0.0	0	0.0	0	أخرى
Bethlehem									القدس
Stone	2.0	1.0	1	2.6	4.0	28	4.9	7	حجر
Cement Block	0.0	0.0	0	0.0	0.0	0	0.0	0	طوب إسمنتي
Concrete	0.0	0.0	0	0.0	0.0	0	0.0	0	خرسانة
Others	0.0	0.0	0	0.0	0.0	0	0.0	0	أخرى
Hebron									بيت لحم
Stone	0.0	0.0	0	1.3	1.3	8	1.3	6	حجر
Cement Block	0.0	0.0	0	0.0	0.0	0	0.0	0	طوب إسمنتي
Concrete	0.0	0.0	0	0.0	0.0	0	0.0	0	خرسانة
Others	0.0	0.0	0	0.0	0.0	0	0.0	0	أخرى
Deir Al-Balah									الخليل
Stone	1.3	0.3	3	1.6	1.7	69	10.2	41	حجر
Cement Block	0.0	0.0	0	0.0	0.0	0	0.0	0	طوب إسمنتي
Concrete	0.0	0.0	0	0.0	0.0	0	0.0	0	خرسانة
Others	1.0	0.4	2	1.2	1.1	14	2.1	13	أخرى

جدول 8 (تابع): رخص الأبنية الصادرة في باقي الضفة الغربية وقطاع غزة للأبنية والإضافات القائمة حسب مادة البناء للجدران الخارجية والمحافظه/المنطقة - الربع الرابع 2004

Table 8 (Cont.): Building Licenses Issued in Remaining West Bank and Gaza Strip for Existing Buildings and Extensions by Construction Material of External Walls and Governorate/District – Fourth Quarter 2004

Governorate/district	Non- Res. Buildings			Residential Buildings			أبنية سكنية			المحافظة/المنطقة
	متوسط عدد الطوابق Average No. of Storeys	المساحة المرخصة (ألف م ²) Licensed Area (1000 m ²)	عدد الرخص No. of Licenses	متوسط عدد الطوابق Average No. of Storeys	متوسط عدد الوحدات السكنية Average No. of Dwellings	مجموع عدد الوحدات السكنية Total No. of Dwellings	المساحة المرخصة (ألف م ²) Licensed Area (1000 m ²)	عدد الرخص No. of Licenses		
Dier-AlBalah									دير البلح	
Stone	0.0	0.0	0	0.0	0.0	0	0.0	0	حجر	
Cement Block	0.0	0.0	0	2.0	3.0	6	1.0	2	طوب إسمنتي	
Concrete	0.0	0.0	0	0.0	0.0	0	0.0	0	خرسانة	
Others	0.0	0.0	0	0.0	0.0	0	0.0	0	أخرى	
Khan Younis									خانيونس	
Stone	0.0	0.0	0	0.0	0.0	0	0.0	0	حجر	
Cement Block	0.0	0.0	0	3.0	2.0	2	0.6	1	طوب إسمنتي	
Concrete	0.0	0.0	0	0.0	0.0	0	0.0	0	خرسانة	
Others	0.0	0.0	0	0.0	0.0	0	0.0	0	أخرى	
Rafah									رفح	
Stone	0.0	0.0	0	0.0	0.0	0	0.0	0	حجر	
Cement Block	2.3	3.7	3	1.1	1.1	144	14.5	127	طوب إسمنتي	
Concrete	0.0	0.0	0	0.0	0.0	0	0.0	0	خرسانة	
Others	0.0	0.0	0	0.0	0.0	0	0.0	0	أخرى	

جدول 9: رخص الأبنية الصادرة في باقي الضفة الغربية وقطاع غزة للأبنية السكنية حسب وضع البناء المرخص والمحافظه/المنطقة - الربع الرابع 2004

Table 9: Building Licenses Issued in Remaining West Bank and Gaza Strip for residential Buildings by Status of Licensed Building and Governorate/District – Fourth Quarter 2004

Governorate/District	المساحة المرخصة (ألف م ²) Licensed Area (000 m ²)			عدد الرخص الصادرة					المحافظة/المنطقة	
	مساحات قائمة Existing Areas	مساحات جديدة New Areas	المجموع Total	Number of Licenses						
				إضافات قائمة Existing Extensions	أبنية قائمة Existing Buildings	إضافات جديدة+أجزاء قائمة New Additions+Existing Parts	إضافات جديدة لمباني مرخصة Additions to Licensed Buildings	أبنية جديدة New Buildings		المجموع Total
All Governorates										كافة المحافظات
Complete Dwellings	57.2	356.3	413.5	3	248	23	127	621	1022	وحدات سكنية كاملة
Extension of Rooms	0.3	0.6	0.8	9	0	0	13	0	22	إضافة غرف لوحدات سكنية
Other Extensions	1.0	6.0	7.0	18	0	6	68	6	98	إضافة منافع أو مباني فرعية
Jenin										جنين
Complete Dwellings	0.6	7.4	8.0	0	3	0	3	27	33	وحدات سكنية كاملة
Extension of Rooms	0.0	0.1	0.1	0	0	0	1	0	1	إضافة غرف لوحدات سكنية
Other Extensions	0.0	0.0	0.0	0	0	0	0	0	0	إضافة منافع أو مباني فرعية
Tubas										طوباس
Complete Dwellings	0.2	1.9	2.1	0	1	1	2	8	12	وحدات سكنية كاملة
Extension of Rooms	0.0	0.0	0.0	0	0	0	0	0	0	إضافة غرف لوحدات سكنية
Other Extensions	0.1	0.1	0.2	2	0	2	1	0	5	إضافة منافع أو مباني فرعية
Tulkarm										طولكرم
Complete Dwellings	3.8	21.0	24.9	0	9	8	4	59	80	وحدات سكنية كاملة
Extension of Rooms	0.0	0.0	0.0	0	0	0	0	0	0	إضافة غرف لوحدات سكنية
Other Extensions	0.0	0.0	0.0	0	0	0	0	1	1	إضافة منافع أو مباني فرعية
Nablus										نابلس
Complete Dwellings	5.1	57.9	63.0	0	15	8	53	73	149	وحدات سكنية كاملة
Extension of Rooms	0.0	0.2	0.2	1	0	0	6	0	7	إضافة غرف لوحدات سكنية
Other Extensions	0.3	2.6	2.9	8	0	4	44	3	59	إضافة منافع أو مباني فرعية

جدول 9 (تابع): رخص الأبنية الصادرة في باقي الضفة الغربية وقطاع غزة للأبنية السكنية حسب وضع البناء المرخص والمحافظه/المنطقة - الربع الرابع 2004

Table 9 (Cont.): Building Licenses Issued in Remaining West Bank and Gaza Strip for residential Buildings by Status of Licensed Building and Governorate/District – Fourth Quarter 2004

Governorate/District	المساحة المرخصة (ألف م ²) Licensed Area (000 m ²)			عدد الرخص الصادرة						المحافظة/المنطقة	
	مساحات قائمة	مساحات جديدة	المجموع	إضافات قائمة	أبنية قائمة	إضافات جديدة+أجزاء قائمة	إضافات جديدة لمباني مرخصة	أبنية جديدة	المجموع		
											Existing Areas
Qalqilya											قلقيلية
Complete Dwellings	0.4	8.4	8.8	0	2	0	13	28	43	وحدات سكنية كاملة	
Extension of Rooms	0.0	0.0	0.0	0	0	0	0	0	0	إضافة غرف لوحدات سكنية	
Other Extensions	0.0	0.0	0.0	0	0	0	0	0	0	إضافة منافع أو مباني فرعية	
Salfit										سلفيت	
Complete Dwellings	1.6	3.9	5.4	0	10	0	6	14	30	وحدات سكنية كاملة	
Extension of Rooms	0.1	0.0	0.1	1	0	0	1	0	2	إضافة غرف لوحدات سكنية	
Other Extensions	0.0	0.1	0.1	0	0	0	3	0	3	إضافة منافع أو مباني فرعية	
Ramallah and Al-Bireh										رام الله والبيرة	
Complete Dwellings	10.5	97.6	108.2	0	13	5	26	99	143	وحدات سكنية كاملة	
Extension of Rooms	0.0	0.2	0.2	0	0	0	4	0	4	إضافة غرف لوحدات سكنية	
Other Extensions	0.7	2.0	2.7	8	0	0	20	1	29	إضافة منافع أو مباني فرعية	
Jericho										أريحا	
Complete Dwellings	0.0	6.2	6.3	1	0	0	2	29	32	وحدات سكنية كاملة	
Extension of Rooms	0.2	0.0	0.2	7	0	0	0	0	7	إضافة غرف لوحدات سكنية	
Other Extensions	0.0	0.0	0.0	0	0	0	0	0	0	إضافة منافع أو مباني فرعية	

جدول 9 (تابع): رخص الأبنية الصادرة في باقي الضفة الغربية وقطاع غزة للأبنية السكنية حسب وضع البناء المرخص والمحافظه/المنطقة - الربع الرابع 2004

Table 9 (Cont.): Building Licenses Issued in Remaining West Bank and Gaza Strip for residential Buildings by Status of Licensed Building and Governorate/District – Fourth Quarter 2004

Governorate/District	المساحة المرخصة (ألف م ²) Licensed Area (000 m ²)			عدد الرخص الصادرة						المحافظة/المنطقة
	مساحات قائمة Existing Areas	مساحات جديدة New Areas	المجموع Total	إضافات قائمة Existing Extensions	أبنية قائمة Existing Buildings	إضافات جديدة+أجزاء قائمة New Additions+Existing Parts	إضافات جديدة لمباني مرخصة Additions to Licensed Buildings	أبنية جديدة New Buildings	المجموع Total	
Jerusalem										القدس
Complete Dwellings	5.2	4.4	9.7	0	7	1	0	12	20	وحدات سكنية كاملة
Extension of Rooms	0.0	0.0	0.0	0	0	0	0	0	0	إضافة غرف لوحدات سكنية
Other Extensions	0.0	0.0	0.0	0	0	0	0	0	0	إضافة منافع أو مباني فرعية
Bethlehem										بيت لحم
Complete Dwellings	1.3	19.9	21.3	0	6	0	11	27	44	وحدات سكنية كاملة
Extension of Rooms	0.0	0.0	0.0	0	0	0	0	0	0	إضافة غرف لوحدات سكنية
Other Extensions	0.0	0.0	0.0	0	0	0	0	0	0	إضافة منافع أو مباني فرعية
Hebron										الخليل
Complete Dwellings	12.3	34.8	47.2	2	52	0	7	98	159	وحدات سكنية كاملة
Extension of Rooms	0.0	0.1	0.1	0	0	0	1	0	1	إضافة غرف لوحدات سكنية
Other Extensions	0.0	0.0	0.0	0	0	0	0	0	0	إضافة منافع أو مباني فرعية
North Gaza										شمال غزة
Complete Dwellings	0.0	17.7	17.7	0	0	0	0	48	48	وحدات سكنية كاملة
Extension of Rooms	0.0	0.0	0.0	0	0	0	0	0	0	إضافة غرف لوحدات سكنية
Other Extensions	0.0	1.0	1.0	0	0	0	0	1	1	إضافة منافع أو مباني فرعية

جدول 9 (تابع): رخص الأبنية الصادرة في باقي الضفة الغربية وقطاع غزة للأبنية السكنية حسب وضع البناء المرخص والمحافظه/المنطقة - الربع الرابع 2004

Table 9 (Cont.): Building Licenses Issued in Remaining West Bank and Gaza Strip for residential Buildings by Status of Licensed Building and Governorate/District – Fourth Quarter 2004

Governorate/District	المساحة المرخصة (ألف م ²) Licensed Area (000 m ²)			عدد الرخص الصادرة						المحافظة/المنطقة
	مساحات قائمة Existing Areas	مساحات جديدة New Areas	المجموع Total	إضافات قائمة Existing Extensions	أبنية قائمة Existing Buildings	إضافات جديدة+أجزاء قائمة New Additions+Existing Parts	إضافات جديدة لمباني مرخصة Additions to Licensed Buildings	أبنية جديدة New Buildings	المجموع Total	
Gaza										غزة
Complete Dwellings	0.0	57.6	57.6	0	0	0	0	39	39	وحدات سكنية كاملة
Extension of Rooms	0.0	0.0	0.0	0	0	0	0	0	0	إضافة غرف لوحدات سكنية
Other Extensions	0.0	0.0	0.0	0	0	0	0	0	0	إضافة منافع أو مباني فرعية
Deir Al-Balah										دير البلح
Complete Dwellings	1.0	17.4	18.4	0	2	0	0	60	62	وحدات سكنية كاملة
Extension of Rooms	0.0	0.0	0.0	0	0	0	0	0	0	إضافة غرف لوحدات سكنية
Other Extensions	0.0	0.0	0.0	0	0	0	0	0	0	إضافة منافع أو مباني فرعية
KhanYounes										خانيونس
Complete Dwellings	0.6	0.0	0.6	0	1	0	0	0	1	وحدات سكنية كاملة
Extension of Rooms	0.0	0.0	0.0	0	0	0	0	0	0	إضافة غرف لوحدات سكنية
Other Extension	0.0	0.0	0.0	0	0	0	0	0	0	إضافة منافع أو مباني فرعية
Rafah										رفح
Complete Dwellings	14.5	0.0	14.5	0	127	0	0	0	127	وحدات سكنية كاملة
Extension of Rooms	0.0	0.0	0.0	0	0	0	0	0	0	إضافة غرف لوحدات سكنية
Other Extensions	0.0	0.0	0.0	0	0	0	0	0	0	إضافة منافع أو مباني فرعية

جدول 10: رخص الأبنية الصادرة في باقي الضفة الغربية وقطاع غزة للأبنية غير السكنية حسب استخدام المبنى والمحافظه/المنطقة - الربع الرابع 2004
Table 10: Building Licenses Issued in Remaining West Bank and Gaza Strip for Non-Residential Buildings by Utilization and Governorate/District – Fourth Quarter 2004

Governorate/ District & Utilization	المخازن Stores		المساحة المرخصة (ألف م ²) Licensed Area (000 m ²)			عدد الرخص الصادرة Number of Licenses						المحافظة/المنطقة ونوع الاستخدام
	مساحة (1000 م ²)	عدد	مساحات قائمة	مساحات جديدة	المجموع	إضافات قائمة	أبنية قائمة	إضافات جديدة + أجزاء قائمة	إضافات جديدة لمباني مرخصة	أبنية جديدة	المجموع	
	Area (1000 m ²)	No.	Existing Areas	New Areas	Total	Existing Extensions	Existing Buildings	New Additions +Existing Parts	Additions to Licensed Buildings	New Buildings	Total	
All Governorates												كافة المحافظات
Industrial	0.7	1	0.1	6.0	6.1	1	0	1	0	5	7	صناعي
Commercial	49.3	224	5.2	53.7	58.8	1	10	3	19	70	103	تجاري
Educational	0.0	0	0.0	19.5	19.5	0	0	0	2	12	14	تعليمي
Health	0.0	0	0.1	1.7	1.8	0	0	1	2	1	4	صحي
Others	0.7	6	4.0	40.7	44.7	0	4	1	3	28	36	أخرى
Jenin												جنين
Industrial	0.0	0	0.0	0.0	0.0	0	0	0	0	0	0	صناعي
Commercial	2.0	27	0.7	1.3	2.0	0	1	1	0	2	4	تجاري
Educational	0.0	0	0.0	0.0	0.0	0	0	0	0	0	0	تعليمي
Health	0.0	0	0.0	0.0	0.0	0	0	0	0	0	0	صحي
Others	0.0	0	0.3	0.5	0.8	0	0	1	0	0	1	أخرى
Tubas												طوباس
Industrial	0.0	0	0.0	0.0	0.0	0	0	0	0	0	0	صناعي
Commercial	0.6	4	0.0	0.6	0.6	0	0	0	0	1	1	تجاري
Educational	0.0	0	0.0	0.0	0.0	0	0	0	0	0	0	تعليمي
Health	0.0	0	0.0	0.0	0.0	0	0	0	0	0	0	صحي
Others	0.0	0	0.0	0.0	0.0	0	0	0	0	0	0	أخرى

جدول 10 (تابع): رخص الأبنية الصادرة في باقي الضفة الغربية وقطاع غزة للأبنية غير السكنية حسب استخدام المبنى والمحافظة/المنطقة - الربع الرابع 2004

Table 10 (Cont.): Building Licenses Issued in Remaining West Bank and Gaza Strip for Non-Residential Buildings by Utilization and Governorate/District – Fourth Quarter 2004

Governorate/ District & Utilization	المخازن Stores		المساحة المرخصة (ألف م ²) Licensed Area (000 m ²)			عدد الرخص الصادرة Number of Licenses						المحافظة/المنطقة ونوع الاستخدام
	مساحة (1000 م ²)	عدد	مساحات قائمة	مساحات جديدة	المجموع	إضافات قائمة	أبنية قائمة	إضافات جديدة + أجزاء قائمة	إضافات جديدة لمباني مرخصة	أبنية جديدة	المجموع	
	Area (1000 m ²)	No.	Existing Areas	New Areas	Total	Existing Extensions	Existing Buildings	New Additions +Existing Parts	Additions to Licensed Buildings	New Buildings	Total	
Tulkarm												طولكرم
Industrial	0.0	0	0.1	0.3	0.4	0	0	1	0	0	1	صناعي
Commercial	2.1	17	0.0	2.4	2.4	0	0	0	0	5	5	تجاري
Educational	0.0	0	0.0	0.8	0.8	0	0	0	0	2	2	تعليمي
Health	0.0	0	0.0	0.0	0.0	0	0	0	0	0	0	صحي
Others	0.3	4	0.0	2.5	2.5	0	0	0	0	5	5	أخرى
Nablus												نابلس
Industrial	0.0	0	0.0	3.4	3.4	1	0	0	0	2	3	صناعي
Commercial	10.6	49	2.6	12.0	14.6	0	3	1	15	15	34	تجاري
Educational	0.0	0	0.0	5.3	5.3	0	0	0	0	3	3	تعليمي
Health	0.0	0	0.0	0.0	0.0	0	0	0	0	0	0	صحي
Others	0.0	0	0.0	5.0	5.0	0	0	0	1	7	8	أخرى
Qalqilya												قلقيلية
Industrial	0.0	0	0.0	0.0	0.0	0	0	0	0	0	0	صناعي
Commercial	0.0	0	0.0	0.0	0.0	0	0	0	0	0	0	تجاري
Educational	0.0	0	0.0	4.4	4.4	0	0	0	0	2	2	تعليمي
Health	0.0	0	0.0	0.0	0.0	0	0	0	0	0	0	صحي
Others	0.0	0	0.0	0.0	0.0	0	0	0	0	0	0	أخرى

جدول 10 (تابع): رخص الأبنية الصادرة في باقي الضفة الغربية وقطاع غزة للأبنية غير السكنية حسب استخدام المبنى والمحافظه/المنطقة - الربع الرابع 2004

Table 10 (Cont.): Building Licenses Issued in Remaining West Bank and Gaza Strip for Non-Residential Buildings by Utilization and Governorate/District – Fourth Quarter 2004

Governorate/ District & Utilization	المخازن Stores		المساحة المرخصة (ألف م ²) Licensed Area (000 m ²)			عدد الرخص الصادرة Number of Licenses						المحافظة/المنطقة ونوع الاستخدام	
	مساحة (1000 م ²)	عدد	مساحات قائمة	مساحات جديدة	المجموع	إضافات قائمة	أبنية قائمة	إضافات جديدة + أجزاء قائمة	إضافات جديدة لمباني مرخصة	أبنية جديدة	المجموع		
	Area (1000 m ²)	No.	Existing Areas	New Areas	Total	Existing Extensions	Existing Buildings	New Additions +Existing Parts	Additions to Licensed Buildings	New Buildings	Total		
Salfit													سلفيت
Industrial	0.0	0	0.0	0.0	0.0	0	0	0	0	0	0	0	صناعي
Commercial	1.6	3	0.0	1.7	1.7	0	0	0	0	3	3	3	تجاري
Educational	0.0	0	0.0	1.3	1.3	0	0	0	0	1	1	1	تعليمي
Health	0.0	0	0.0	0.2	0.2	0	0	0	1	0	1	1	صحي
Others	0.0	0	0.0	0.5	0.5	0	0	0	0	1	1	1	أخرى
Ramallah and Al-Bireh													رام الله والبيرة
Industrial	0.0	0	0.0	0.4	0.4	0	0	0	0	1	1	1	صناعي
Commercial	3.4	15	0.1	4.5	4.6	1	0	1	0	10	12	12	تجاري
Educational	0.0	0	0.0	1.6	1.6	0	0	0	2	0	2	2	تعليمي
Health	0.0	0	0.1	0.5	0.5	0	0	1	1	0	2	2	صحي
Others	0.0	0	0.0	23.2	23.2	0	1	0	1	5	7	7	أخرى
Jericho													القدس
Industrial	0.0	0	0.0	0.0	0.0	0	0	0	0	0	0	0	صناعي
Commercial	0.9	16	1.0	0.5	1.5	0	1	0	0	1	2	2	تجاري
Educational	0.0	0	0.0	0.0	0.0	0	0	0	0	0	0	0	تعليمي
Health	0.0	0	0.0	0.0	0.0	0	0	0	0	0	0	0	صحي
Others	0.0	0	0.0	0.0	0.0	0	0	0	0	0	0	0	أخرى

جدول 10 (تابع): رخص الأبنية الصادرة في باقي الضفة الغربية وقطاع غزة للأبنية غير السكنية حسب استخدام المبنى والمحافظه/المنطقة - الربع الرابع 2004

Table 10 (Cont.): Building Licenses Issued in Remaining West Bank and Gaza Strip for Non-Residential Buildings by Utilization and Governorate/District – Fourth Quarter 2004

Governorate/ District & Utilization	المخازن Stores		المساحة المرخصة (ألف م ²) Licensed Area (000 m ²)			عدد الرخص الصادرة Number of Licenses						المحافظة/المنطقة ونوع الاستخدام	
	مساحة (1000 م ²)	عدد	مساحات قائمة	مساحات جديدة	المجموع	إضافات قائمة	أبنية قائمة	إضافات جديدة + أجزاء قائمة	إضافات جديدة لمباني مرخصة	أبنية جديدة	المجموع		
	Area (1000 m ²)	No.	Existing Areas	New Areas	Total	Existing Extensions	Existing Buildings	New Additions +Existing Parts	Additions to Licensed Buildings	New Buildings	Total		
Bethlehem													بيت لحم
Industrial	0.0	0	0.0	0.0	0.0	0	0	0	0	0	0	0	صناعي
Commercial	7.2	3	0.0	7.2	7.2	0	0	0	2	3	5	5	تجاري
Educational	0.0	0	0.0	5.1	5.1	0	0	0	0	2	2	2	تعليمي
Health	0.0	0	0.0	0.0	0.0	0	0	0	0	0	0	0	صحي
Others	0.3	2	0.0	3.6	3.6	0	0	0	1	4	5	5	أخرى
Hebron													الخليل
Industrial	0.7	1	0.0	0.7	0.7	0	0	0	0	1	1	1	صناعي
Commercial	15.3	84	0.7	16.5	17.1	0	5	0	1	20	26	26	تجاري
Educational	0.0	0	0.0	0.0	0.0	0	0	0	0	0	0	0	تعليمي
Health	0.0	0	0.0	0.0	0.0	0	0	0	0	0	0	0	صحي
Others	0.0	0	0.0	1.9	1.9	0	0	0	0	2	2	2	أخرى
North Gaza													شمال غزة
Industrial	0.0	0	0.0	0.0	0.0	0	0	0	0	0	0	0	صناعي
Commercial	0.6	0	0.0	0.9	0.9	0	0	0	0	3	3	3	تجاري
Educational	0.0	0	0.0	1.0	1.0	0	0	0	0	2	2	2	تعليمي
Health	0.0	0	0.0	1.0	1.0	0	0	0	0	1	1	1	صحي
Others	0.0	0	0.0	1.4	1.4	0	0	0	0	2	2	2	أخرى

جدول 10 (تابع): رخص الأبنية الصادرة في باقي الضفة الغربية وقطاع غزة للأبنية غير السكنية حسب استخدام المبنى والمحافظه/المنطقة - الربع الرابع 2004

Table 10 (Cont.): Building Licenses Issued in Remaining West Bank and Gaza Strip for Non-Residential Buildings by Utilization and Governorate/District – Fourth Quarter 2004

Governorate/ District & Utilization	المخازن Stores		المساحة المرخصة (ألف م ²) Licensed Area (000 m ²)			عدد الرخص الصادرة Number of Licenses						المحافظة/المنطقة ونوع الاستخدام	
	مساحة (1000 م ²)	عدد	مساحات قائمة	مساحات جديدة	المجموع	إضافات قائمة	أبنية قائمة	إضافات جديدة + أجزاء قائمة	إضافات جديدة لمباني مرخصة	أبنية جديدة	المجموع		
	Area (1000 m ²)	No.	Existing Areas	New Areas	Total	Existing Extensions	Existing Buildings	New Additions +Existing Parts	Additions to Licensed Buildings	New Buildings	Total		
Gaza													غزة
Industrial	0.0	0	0.0	0.0	0.0	0	0	0	0	0	0	0	صناعي
Commercial	4.6	2	0.0	5.8	5.8	0	0	0	1	6	7	7	تجاري
Educational	0.0	0	0.0	0.0	0.0	0	0	0	0	0	0	0	تعليمي
Health	0.0	0	0.0	0.0	0.0	0	0	0	0	0	0	0	صحي
Others	0.0	0	0.0	0.0	0.0	0	0	0	0	0	0	0	أخرى
Deir Al-Balah													دير البلح
Industrial	0.0	0	0.0	1.3	1.3	0	0	0	0	1	1	1	صناعي
Commercial	0.5	4	0.0	0.5	0.5	0	0	0	0	1	1	1	تجاري
Educational	0.0	0	0.0	0.0	0.0	0	0	0	0	0	0	0	تعليمي
Health	0.0	0	0.0	0.0	0.0	0	0	0	0	0	0	0	صحي
Others	0.0	0	0.0	0.2	0.2	0	0	0	0	1	1	1	أخرى
Khan Younis													خانيونس
Industrial	0.0	0	0.0	0.0	0.0	0	0	0	0	0	0	0	صناعي
Commercial	0.0	0	0.0	0.0	0.0	0	0	0	0	0	0	0	تجاري
Educational	0.0	0	0.0	0.0	0.0	0	0	0	0	0	0	0	تعليمي
Health	0.0	0	0.0	0.0	0.0	0	0	0	0	0	0	0	صحي
Others	0.0	0	0.0	1.9	1.9	0	0	0	0	1	1	1	أخرى

جدول 10 (تابع): رخص الأبنية الصادرة في باقي الضفة الغربية وقطاع غزة للأبنية غير السكنية حسب استخدام المبنى والمحافظه/المنطقة - الربع الرابع 2004

Table 10 (Cont.): Building Licenses Issued in Remaining West Bank and Gaza Strip for Non-Residential Buildings by Utilization and Governorate/District – Fourth Quarter 2004

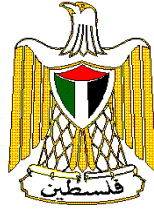
Governorate/ District & Utilization	المخازن Stores		المساحة المرخصة (ألف م ²) Licensed Area (000 m ²)			عدد الرخص الصادرة Number of Licenses						المحافظة/المنطقة ونوع الاستخدام
	مساحة (1000 م ²)	عدد	مساحات قائمة	مساحات جديدة	المجموع	إضافات قائمة	أبنية قائمة	إضافات جديدة + أجزاء قائمة	إضافات جديدة لمباني مرخصة	أبنية جديدة	المجموع	
	Area (1000 m ²)	No.	Existing Areas	New Areas	Total	Existing Extensions	Existing Buildings	New Additions +Existing Parts	Additions to Licensed Buildings	New Buildings	Total	
Rafah												رفح
Industrial	0.0	0	0.0	0.0	0.0	0	0	0	0	0	0	صناعي
Commercial	0.0	0	0.0	0.0	0.0	0	0	0	0	0	0	تجاري
Educational	0.0	0	0.0	0.0	0.0	0	0	0	0	0	0	تعليمي
Health	0.0	0	0.0	0.0	0.0	0	0	0	0	0	0	صحي
Others	0.0	0	3.7	0.0	3.7	0	3	0	0	0	3	أخرى

جدول 11: رخص الأبنية الصادرة في باقي الضفة الغربية وقطاع غزة للأسوار فقط حسب المحافظة/المنطقة - الربع الرابع 2004
 Table 11: Building Licenses Issued in Remaining West Bank and Gaza Strip for Boundary Walls
 Only by Governorate/District – Fourth Quarter 2004

Governorate/District	Existing and Existing Additions		New and New Additions		المحافظة/المنطقة
	الطول الكلي (م.ر) Total Length (m.r)	قائمة وإضافات قائمة العدد Number	الطول الكلي (م.ر) Total Length (m.r)	جديدة وإضافات جديدة العدد Number	
All Governorate	0	0	3522	42	كافة المحافظات
Jenin	0	0	288	6	جنين
Tubas	0	0	0	0	طوباس
Tulkarm	0	0	918	9	طولكرم
Nablus	0	0	576	8	نابلس
Qalqilya	0	0	78	2	قلقيلية
Salfit	0	0	0	0	سلفيت
Ramallah and Al-Bireh	0	0	729	11	رام الله والبيرة
Jericho	0	0	746	4	أريحا
Jerusalem*	0	0	0	0	القدس*
Bethlehem	0	0	110	1	بيت لحم
Hebron	0	0	77	1	الخليل
North Gaza	0	0	0	0	شمال غزة
Gaza	0	0	0	0	غزة
Deir Al-Balah	0	0	0	0	دير البلح
Khan Younis	0	0	0	0	خانيونس
Rafah	0	0	0	0	رفح

* Excludes those parts of Jerusalem Governorate, which were annexed

* باستثناء ذلك الجزء من محافظة القدس الذي ضمته إسرائيل عنوةً بعيد احتلالها للضفة الغربية عام 1967.



Palestinian Central Bureau of Statistics

Construction Statistics

Building Licenses Statistics

Fourth Quarter, 2004

Volume 9, Issue No. 4
March, 2005

Cover Price 3 US\$

PAGE NUMBERS OF ENGLISH TEXT ARE PRINTED IN SQUARE BRACKETS.
TABLES ARE PRINTED IN THE ARABIC ORDER (FROM RIGHT TO LEFT)

© March, 2005
All rights reserved.

Suggested Citation:

Palestinian Central Bureau of Statistics, 2005. *Building Licenses Statistics – Fourth Quarter 2004*, Ramallah - Palestine.

All correspondence should be directed to:
Dissemination & Documentation Department/ Division of User Services
Palestinian Central Bureau of Statistics
P.O.Box 1647, Ramallah, Palestine.

Tel: (972/970) 2 240 6340
E-Mail : diwan@pcbs.gov.ps

Fax: (972/970) 2 240 6343
web-site: <http://www.pcbs.gov.ps>

Acknowledgment

The Palestinian Central Bureau of Statistics would like to thank the Ministry of Local Governments and Municipal Affairs, all municipalities, and rural councils and construction authorities for their cooperation in providing PCBS with the requested data.

Financial and Technical support for the Building Licenses Statistics Fourth Quarter 2004 at the PCBS is being provided by the Palestinian National Authority (PNA) at the Core funding Group (CFG) represented by the Representative Office of the Netherlands to PNA, Swiss Agency for Development and Cooperation (SDC), UK Department for International Development (DFID), The European Commission (EC), and The World Bank (WB).

On this occasion, the PCBS extends special thanks to the Core Funding Group for this support.

Preface

Construction is considered one of the important economic activities in the Palestinian Economy. It contributes substantially to the Gross Domestic Product, recruits a large share of employees, and directly influences other several economic activities. Building construction in particular represents one of the major construction activities in general.

It has been necessary for the Palestinian Central Bureau of Statistics (PCBS) to establish statistical database that covers several aspects of construction activities in order to accommodate the different needs of users. The annual economic surveys series conducted by PCBS as of 1994 includes a survey for construction contractors. PCBS had also conducted the annual Existing Buildings Survey starting from the reference year 1996.

PCBS is pleased to present this report of Building Licenses Statistics, which provides statistical data on the size, and characteristics of licensed buildings in the Palestinian Territory for the Fourth Quarter 2004.

Statistical data is currently collected through filling the designated form from the administrative records of the different official licenses issuing authorities. This was initiated on quarterly basis since First Quarter of 1996.

It is important to mention that Al-Aqsa Intifada that took place in the Palestinian Territory since the end of September 2000, is still going on during this quarter. As a result of the Israeli closure, all the aspects of the economic activities have been affected especially the construction activities.

Publication of building licenses statistics will be pursued in the following years. PCBS hopes that the means by which these data are archived in the issuing authorities are developed, in the foreseeable future, in a manner that would reduce cost and time needed for preparing these statistics.

March, 2005

**Hasan Abu-Libdeh, Ph.D.
President**

Table of Contents

Subject	Page
List of tables	
List of figures	
Summary Results	
Executive Summary	[15]
1. Introduction	[15]
2. Objectives	[15]
3. Definitions	[15]
4. Main Findings	[16]
5. Methodology	[19]
6. Explanatory Notes	[19]
Tables	31

List of Tables

Table	Page
Table 1: Building Licenses Issued in Remaining West Bank and Gaza Strip During the Period 1996 to Fourth Quarter 2004	31
Table 2: Building Licenses Issued in Remaining West Bank and Gaza Strip by Building Ownership and Utilization - Fourth Quarter 2004	32
Table 3: Building Licenses Issued in Remaining West Bank and Gaza Strip by Issuing Authority and Utilization - Fourth Quarter 2004	34
Table 4: Building Licenses Issued in Remaining West Bank and Gaza Strip for New Buildings by Categories of Licensed Area and Governorate/District - Fourth Quarter 2004	36
Table 5: Building Licenses Issued in Remaining West Bank and Gaza Strip for New Buildings by Construction Material of External Walls and Governorate/District - Fourth Quarter 2004	42
Table 6: Building Licenses Issued in Remaining West Bank for Additions to Licensed Existing Buildings by Construction Material of External Walls and Governorate/District - Fourth Quarter 2004	47
Table 7: Building Licenses Issued in Remaining West Bank for Additions to Unlicensed Existing Buildings by Construction Material of External Walls and Governorate/District - Fourth Quarter 2004	50
Table 8: Building Licenses Issued in Remaining West Bank and Gaza Strip for Existing Buildings and Extensions by Construction Material of External Walls and Governorate/District- Fourth Quarter 2004	52
Table 9: Building Licenses Issued in Remaining West Bank and Gaza Strip for Residential Buildings by Status of Licensed Building and Governorate/District - Fourth Quarter 2004	56
Table 10: Building Licenses Issued in Remaining West Bank and Gaza Strip for Non-Residential Buildings by Utilization and Governorate/District - Fourth Quarter 2004	60
Table 11: Building Licenses Issued in Remaining West Bank and Gaza Strip for Boundary Walls Only by Governorate/District - Fourth Quarter 2004	66

List of Figures

Figure	Page
Figure 1: Number of building licenses issued in Remaining West Bank and Gaza Strip from 1999 to 2004 (Fourth Quarter)	17
Figure 2: Number of building licenses and number of dwellings for new residential buildings in Remaining West Bank and Gaza Strip by licensed area during the Fourth Quarter of 2004	18

Executive Summary

1. Introduction:

The construction is considered as one of the important economic activities, particularly in countries undergoing economic development. This activity plays a vital role in the Palestinian economy and significantly interrelated to the remaining economic activities. Thus, the Palestinian Central Bureau of Statistics (PCBS) committed to comply statistical data on all aspects of construction activity in order to measure the main related variables.

The administrative record statistics shed light on size and type of building licenses issued from official parties. Building licenses statistics are compiled in most countries all over the world. In addition to its own significance, building licenses statistics constitute the sampling frame of other surveys to be launched for identifying the actual constructed buildings against licenses, to endeavor estimating construction costs and obtaining data on the technical characteristics of these buildings.

2. Objectives:

These statistics provide data on numbers of building licenses, licensed areas, number and area of licensed dwellings and stores by the following variables:

- Issuing authorities.
- Geographic location.
- Status of building to be licensed (new, existing, new or existing additions, etc.).
- Building ownership (private, governmental, local authorities, cooperative, etc.).
- Utilization of the building (residential, non-residential: industrial, commercial, Educational, etc.).
- Major external construction material (stone, concrete, block, etc.).

3. Definitions:

3.1 Statistical Unit:

The license issued by any authorized authority. The issuing authorities are the reporting units for this administrative records statistics.

3.2 Building Ownership:

1. Private.
2. Governmental.
3. Local Authority.
4. Cooperative Society.
5. Charitable Society.
6. Other, e.g. religious groups, UNRWA, etc.

3.3 Status of the building to be licensed:

1. New, when the building site is entirely vacant.
2. Addition to an already existing licensed building - it could be vertical or horizontal addition.
3. Addition to non-licensed existing building (or part of building) that needs licensing.
4. Existing building.

5. Existing extensions.

3.4 Building Utilization:

1. Residential: The building is considered residential if more than half of its total area is prepared for residential purposes. The building could consist of:
 - Complete dwellings.
 - Rooms added to the dwellings.
 - Extension of other facilities, e.g. kitchen, bathroom, cesspool, garage.
2. Non-Residential: industrial, commercial, educational,...etc.
3. The boundary wall: This is when boundary wall undergoes separate licensing. If the building license includes the wall, then it is not included herein.

3.5 Dwelling:

The housing unit of a single household.

3.6 Remaining West Bank:

The West Bank except for those parts of Jerusalem Governorate, which were annexed after 1967 occupation by Israel.

4. Main Findings

1. Number of licenses: The following table shows comparison between the number of Building Licenses for the fourth quarter 2004 with the same period for the years 2000, 2001, 2002 and 2003:

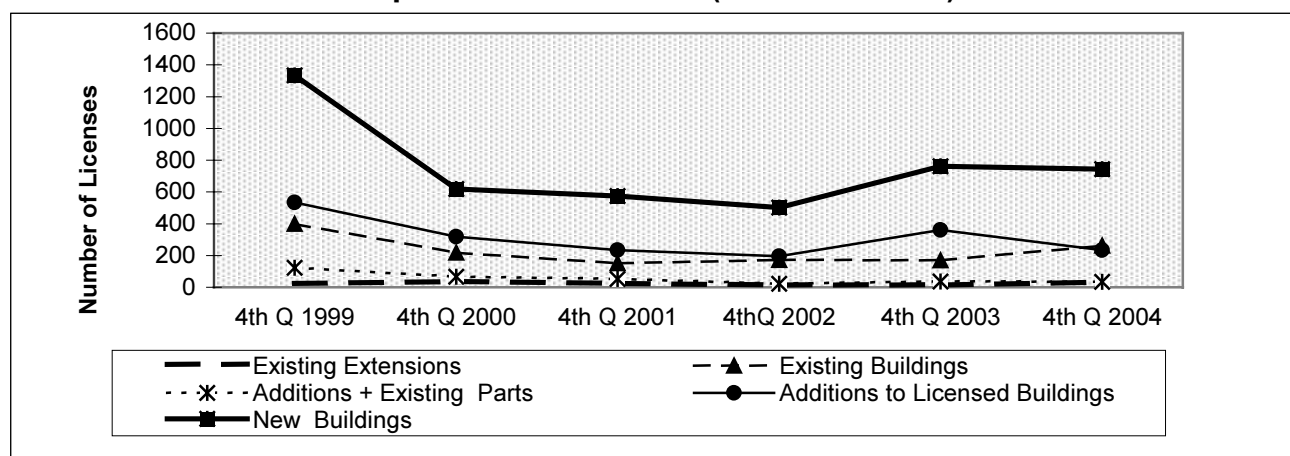
Indicator	No. of issued Licenses*					% Change of Q4 2004 from Q4 2000	% Change of Q4 2004 from Q4 2001	% Change of Q4 2004 from Q4 2002	% Change of Q4 2004 from Q4 2003
	Q4 2000	Q4 2001	Q4 2002	Q4 2003	Q4 2004				
Licenses for new buildings.	619	575	501	761	743	20.0	29.2	48.3	-2.4
Licenses for additions to licensed buildings.	318	234	196	360	234	-26.4	0.0	19.4	-35.0
Licenses for additions + existing parts.	66	52	23	36	35	-47.0	-32.7	52.2	-2.8
Licenses for existing buildings.	217	151	171	170	262	20.7	73.5	53.2	54.1
Licenses for existing extensions	36	24	15	15	32	-11.1	33.3	113.3	113.3
Total	1256	1036	906	1342	1306	4.0	26.1	44.2	-2.7

* Excluding boundary wall licenses

There was increase in the total number of issued building licenses in the Fourth Quarter 2004 compared with the fourth quarter 2000 (around 4%), and There was an increase in the number of issued building licenses in the Fourth Quarter 2004 compared with the Fourth Quarter 2001 (around 26.1%), whereas the issued licenses in the same period of the year 2004 was increased by 44.2% compared with the Fourth Quarter 2002 whereas decline in the number of issued building licenses in the Fourth Quarter 2004 compared with the Fourth Quarter 2003 (around 2.7%).

And this figure shows the number of building licenses issued in Remaining West Bank and Gaza Strip from 1999 to 2004 (Fourth Quarter):

Figure 1: Number of Building licenses issued in Remaining West Bank and Gaza Strip from 1999 to 2004 (Fourth Quarter)



2. Licensed areas: The following table shows comparison between the licensed areas for the Fourth Quarter 2004 and the same period for the years 2000, 2001, 2002 and 2003:

Indicator	Licensed Areas					% Change of Q4 2004 from Q4 2000	% Change of Q4 2004 from Q4 2001	% Change of Q4 2004 from Q4 2002	% Change of Q4 2004 from Q4 2003
	Q4 2000	Q4 2001	Q4 2002	Q4 2003	Q4 2004				
New areas	497.6	328.8	288.5	481.3	484.4	-2.7	47.3	67.9	0.6
Residential	367.9	244.4	237.8	368.8	362.8	-1.4	48.4	52.6	-1.6
Non-residential	129.7	84.4	50.7	112.5	121.6	-6.2	44.1	139.8	8.1
Existing areas	70.6	59	48.9	46.7	67.8	-4.0	14.9	38.7	45.2
Residential	62.3	50.9	42.4	42.0	58.5	-6.1	14.9	38.0	39.3
Non-residential	8.3	8.1	6.5	4.7	9.3	12.0	14.8	43.1	97.9

3. Licensed boundary walls: The following table shows comparison between the licenses issued for walls for the Fourth Quarter 2004 and the same period for the years 2000, 2001, 2002 and 2003:

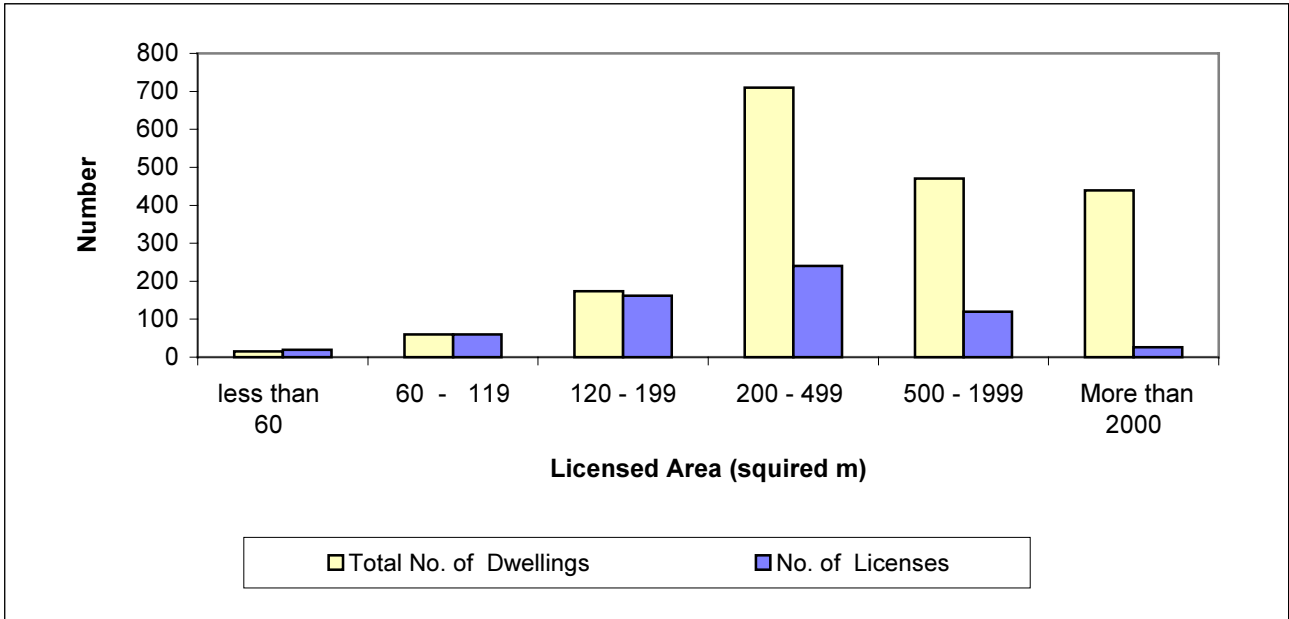
Indicator	Licensed boundary walls					% Change of Q4 2004 from Q4 2000	% Change of Q4 2004 from Q4 2001	% Change of Q4 2004 from Q4 2002	% Change of Q4 2004 from Q4 2003
	Q4 2000	Q4 2001	Q4 2002	Q4 2003	Q4 2004				
Number of Walls licenses	75	59	43	62	42	-44.0	-28.8	-2.3	-32.3
Length of Walls licenses (meters)	13357	5354	4397	5134	3522	-73.6	-34.2	-19.9	-31.4

4. Number of dwellings and their area: The following table shows comparison between the number and total area for the licensed dwellings for the Fourth Quarter 2004 and the same period for the years 2000, 2001, 2002 and 2003:

Indicator	Number of dwellings and their area					% Change of Q4 2004 from Q4 2000	% Change of Q4 2004 from Q4 2001	% Change of Q4 2004 from Q4 2002	% Change of Q4 2004 from Q4 2003
	Q4 2000	Q4 2001	Q4 2002	Q4 2003	Q4 2004				
Number of new dwellings	1828	1265	1251	2416	2196	20.1	73.6	75.5	-9.1
Area for new dwellings (1000 m ²)	322.5	206.2	192.3	317.8	314.2	-2.6	52.4	63.4	-1.1
Number of existing dwellings	392	289	268	292	416	6.1	43.9	55.2	42.5
Area for existing dwellings (1000 m ²)	54.9	43.3	37.1	37.4	53.5	-2.6	23.6	44.2	43.0

This figure shows the number of licenses and number of dwellings for new residential buildings by licensed area in Remaining West Bank and Gaza Strip for the Fourth Quarter of 2004:

Figure 2: Number of building licenses and number of dwellings for new residential buildings in Remaining West Bank and Gaza Strip by licensed area during the Fourth Quarter of 2004



5. Methodology

5.1 Data collection form:

The form was designed to meet the objectives of this statistics.

5.2 Coverage:

Comprehensive coverage of all parties engaged in issuing building licenses in the Palestinian Territory; they include:

- Municipalities: Excluding Jerusalem.
- The construction authorities: They issue licenses in the villages within each Governorate in the West Bank, while rural councils issue building licenses in the villages in Gaza Strip. There are 472 villages at present in the Palestinian Territory, 453 of which are in West Bank, while the rest are in Gaza Strip.
- Rural councils: They issue licenses in some villages particularly in Gaza Strip. Some rural council's in the Gaza Strip were formulated for the refugee camps, they issue building licenses for privately owned lands neighboring these camps.
- Ministry of Local Governments: It issues building licenses in the regional zones that are outside the boundaries of municipalities and rural councils in Gaza Strip.
- UNRWA: The UNRWA issues licenses in the 19 refugee camps of the West Bank. In Gaza Strip, building licenses in the camps are not allowed.

Data are collected on a quarterly basis. These statistics have been initiated as of the First quarter of 1996.

6. Explanatory Notes

- Tables do not include building licenses for East Jerusalem issued at present by the Israeli Municipality, while includes licenses for some villages of Jerusalem Governorate.
- Details do not necessarily add up to totals, because of rounding.

