

# السلطة الوطنية الفلسطينية الجهاز المركزي للإحصاء الفلسطيني

إحصاءات رخص الأبنية  
الربع الأول، 2005

المجلد العاشر: العدد 1  
حزيران/ يونيو، 2005

© ربيع الثاني، 1426هـ - حزيران، 2005.  
جميع الحقوق محفوظة.

في حالة الاقتباس، يرجى الإشارة إلى هذه المطبوعة كالتالي:

الجهاز المركزي للإحصاء الفلسطيني، 2005. إحصاءات رخص الأبنية - الربع الأول 2005.  
رام الله - فلسطين.

جميع المراسلات توجه إلى دائرة النشر والتوثيق/ قسم خدمات الجمهور على العنوان التالي:

الجهاز المركزي للإحصاء الفلسطيني

ص.ب. 1647، رام الله - فلسطين

فاكس: 2 240 6343 (970/972)

صفحة إلكترونية: <http://www.pcbs.gov.ps>

هاتف: 2 240 6340 (970/972)

بريد إلكتروني: [diwan@pcbs.gov.ps](mailto:diwan@pcbs.gov.ps)

## شكر وتقدير

يتقدم الجهاز المركزي للإحصاء الفلسطيني بالشكر الجزيل إلى وزارة الحكم المحلي وجميع البلديات ودوائر التنظيم والمجالس القروية الذين تعاونوا مع الجهاز من خلال تزويده بالبيانات المطلوبة.

لقد تم تخطيط وتنفيذ إحصاءات رخص الأبنية بدعم مالي وفني مشترك بين كل من السلطة الوطنية الفلسطينية (PNA) ومجموعة التمويل الرئيسية للجهاز (CFG) ممثلة بمكتب الممثلة النرويجية لدى السلطة الفلسطينية، مكتب الممثلة الهولندية لدى السلطة الوطنية الفلسطينية، الوكالة السويسرية للتنمية والتعاون (SDC)، وزارة التنمية الدولية البريطانية (DFID)، المفوضية الأوروبية (EC)، والبنك الدولي (WB). يتقدم الجهاز المركزي للإحصاء الفلسطيني بالشكر الجزيل لمجموعة التمويل الرئيسية للجهاز (CFG).

## فريق العمل

1- إعداد التقرير:

أيمن قنغير  
رامي العريدي  
محمد العنتري

2 - المراجعة الأولية:

بسام عبد الله  
سفيان دغره

3- المراجعة النهائية:

محمود جرادات  
لؤي شبانه  
رئيس الجهاز

## تقديم

يعتبر نشاط الإنشاءات من الأنشطة الاقتصادية الهامة في الاقتصاد الفلسطيني، سواءً من حيث مساهمته في الناتج المحلي الإجمالي، أو تشغيل الأيدي العاملة، أو ارتباطه وتأثيره المباشر على العديد من الأنشطة الاقتصادية الأخرى. ويشكل نشاط إنشاء الأبنية أحد أهم فروع نشاط الإنشاءات. وقد سعى الجهاز المركزي للإحصاء الفلسطيني إلى توفير البيانات الإحصائية التي تغطي مختلف أوجه نشاط الإنشاءات بما يخدم حاجات المستخدمين لهذه البيانات، حيث تشمل سلسلة المسوح الاقتصادية السنوية التي يجريها الجهاز منذ عام 1994 مسحاً لمقاولي الإنشاءات، كذلك فقد بدأ الجهاز بتنفيذ مسح سنوي للأبنية القائمة اعتباراً من عام 1996.

يسر الجهاز المركزي للإحصاء الفلسطيني أن يصدر العدد الأول من المجلد العاشر ضمن سلسلة تقارير رخص الأبنية والتي يتم إصدارها دورياً، حيث توفر بيانات إحصائية عن حجم وخصائص الأبنية المرخصة في الأراضي الفلسطينية للربع الأول من عام 2005.

يتم إعداد هذه الإحصاءات حالياً من خلال استيفاء بيانات النموذج المعد لذلك من واقع السجلات الخاصة برخص الأبنية لدى مختلف الجهات الرسمية المانحة لهذه الرخص، حيث تجمع هذه البيانات بشكل دوري ربع سنوي منذ الربع الأول من عام 1996.

نأمل أن توفر هذه النشرة البيانات الإحصائية اللازمة لصناع القرار والمخططين والباحثين والمهتمين في مجال الإنشاءات.

والله ولي التوفيق،،،

لؤي شبانه  
رئيس الجهاز

حزيران، 2005

## قائمة المحتويات

الصفحة	الموضوع
	قائمة الجداول
	قائمة الأشكال البيانية
	ملخص تنفيذي
17	مقدمة
	الفصل الأول:
17	1.1 برنامج المشروع
17	2.1 أهداف المشروع
18	3.1 هيكلية التقرير
19	التعاريف والمصطلحات
	الفصل الثاني:
21	النتائج الرئيسية
	الفصل الثالث:
25	المنهجية
	الفصل الرابع:
25	1.4 نموذج جمع البيانات
25	2.4 الشمولية
26	3.4 العمليات الميدانية
26	4.4 العمليات المكتبية
26	5.4 معالجة وجدولة البيانات
29	جودة البيانات
	الفصل الخامس:
29	1.5 أبرز الملاحظات الميدانية
29	2.5 ملاحظات على الجداول
31	الجداول



## قائمة الجداول

الصفحة	الجدول
33	جدول 1: رخص الأبنية الصادرة في باقي الضفة الغربية وقطاع غزة للفترة من 1996 إلى الربع الأول 2005
34	جدول 2: رخص الأبنية الصادرة في باقي الضفة الغربية وقطاع غزة حسب ملكية البناء واستخدام المبنى - الربع الأول 2005
36	جدول 3: رخص الأبنية الصادرة في باقي الضفة الغربية وقطاع غزة حسب الجهة المانحة واستخدام المبنى - الربع الأول 2005
38	جدول 4: رخص الأبنية الصادرة في باقي الضفة الغربية وقطاع غزة للأبنية الجديدة حسب فئة المساحة المرخصة والمحافظة/ المنطقة - الربع الأول 2005
44	جدول 5: رخص الأبنية الصادرة في باقي الضفة الغربية وقطاع غزة للأبنية الجديدة حسب مادة البناء للجدران الخارجية والمحافظة/ المنطقة - الربع الأول 2005
48	جدول 6: رخص الأبنية الصادرة في باقي الضفة الغربية وقطاع غزة للإضافات الجديدة للأبنية القائمة المرخصة حسب مادة البناء للجدران الخارجية والمحافظة/ المنطقة - الربع الأول 2005
52	جدول 7: رخص الأبنية الصادرة في باقي الضفة الغربية وقطاع غزة للإضافات الجديدة + أجزاء قائمة لأبنية قائمة مطلوب ترخيصها حسب مادة البناء للجدران الخارجية والمحافظة/ المنطقة - الربع الأول 2005
54	جدول 8: رخص الأبنية الصادرة في باقي الضفة الغربية وقطاع غزة للأبنية والإضافات القائمة حسب مادة البناء للجدران الخارجية والمحافظة/ المنطقة - الربع الأول 2005
58	جدول 9: رخص الأبنية الصادرة في باقي الضفة الغربية وقطاع غزة للأبنية السكنية حسب وضع البناء المرخص والمحافظة/ المنطقة - الربع الأول 2005
62	جدول 10: رخص الأبنية الصادرة في باقي الضفة الغربية وقطاع غزة للأبنية غير السكنية حسب استخدام المبنى والمحافظة/ المنطقة - الربع الأول 2005
68	جدول 11: رخص الأبنية الصادرة في باقي الضفة الغربية وقطاع غزة للأسوار فقط حسب المحافظة/ المنطقة - الربع الأول 2005



## قائمة الأشكال البيانية

الصفحة	الشكل
21	شكل 1: رخص الأبنية الصادرة في باقي الضفة الغربية وقطاع غزة للربع الأول للسنوات 2000 و 2003 - 2005
23	شكل 2: عدد الرخص وعدد الوحدات للأبنية السكنية الجديدة حسب فئة المساحة المرخصة في باقي الضفة الغربية وقطاع غزة للربع الأول من العام 2005

## ملخص تنفيذي

يغطي هذا التقرير بيانات رخص الأبنية عن الربع الأول من العام 2005. وقد كانت أبرز نتائج هذا الربع كما يلي:

### 1. عدد الرخص:

بلغ عدد رخص الأبنية الصادرة للمباني السكنية وغير السكنية 1,267 رخصة خلال الربع الأول من عام 2005، وهي موزعة كما يلي:

- 788 رخصة أبنية جديدة.
- 237 رخصة إضافات جديدة لمباني مرخصة.
- 27 رخصة إضافات جديدة + أجزاء قائمة مطلوب ترخيصها.
- 187 رخصة أبنية قائمة.
- 28 رخصة إضافات قائمة.

### 2. المساحات المرخصة:

- بلغ مجموع مساحة الأبنية المرخصة (سكني وغير سكني) 546.8 ألف متر مربع وهي موزعة كما يلي:
- 476.3 ألف متر مربع مساحات أبنية جديدة منها 369.0 ألف متر مربع لمباني سكنية و107.3 ألف متر مربع لمباني غير سكنية.
  - 70.5 ألف متر مربع مساحات أبنية قائمة، منها 52.9 ألف متر مربع لمباني سكنية و17.6 ألف متر مربع لمباني غير سكنية.

### 3. الأسوار المرخصة:

صدرت 34 رخصة سور مستقل بطول إجمالي يساوي 3,267 متر طولي.

### 4. عدد الوحدات السكنية المرخصة ومساحتها:

بلغ عدد الوحدات السكنية المرخصة 2,288 وحدة سكنية ومجموع مساحتها 380.9 ألف متر مربع وهي موزعة كما يلي:

- وحدات جديدة 1,989 وحدة ومجموع مساحتها 334.1 ألف متر مربع.
- وحدات قائمة 299 وحدة ومجموع مساحتها 46.8 ألف متر مربع.

عند مقارنة نتائج هذا الربع مع نفس الفترة من الأعوام 2003، 2004 يلاحظ وجود ارتفاع في عدد الرخص الصادرة، حيث ارتفع عدد الرخص الصادرة في الربع الأول 2005 بنسبة 42% مقارنة بذات الربع من عام 2003، وبنسبة 12.0% مقارنة بعدد الرخص الصادرة في الربع الأول 2004. إلا أن عددها ما زال منخفضاً بنسبة 34.1% مقارنة بالربع الأول من عام 2000.

من جانب آخر سجل عدد الوحدات السكنية الجديدة والقائمة ارتفاعاً بنسبة 4.4% و23.0% على التوالي خلال الربع الأول 2005 مقارنة بذات الربع من عام 2004، وسجل ارتفاعاً بنسبة 57.2% في عدد الوحدات السكنية الجديدة قابله انخفاض بنسبة 45.3% في عدد الوحدات السكنية القائمة لذات الربع مقارنة بالربع الأول من عام 2003، إلا أن

عدد الوحدات السكنية الجديدة بقي منخفضاً بنسبة 17.5% لعدد الوحدات السكنية الجديدة وبنسبة 52.3% لعدد الوحدات السكنية القائمة مقارنة بذات الربع من عام 2000.

تدل النتائج أعلاه على استمرار حالة تحسن مؤشرات رخص الأبنية بشكل عام خلال الربع الأول من عام 2005 مقارنة بالأرباع المناظرة للأعوام 2003-2004، رغم وجود بعض التذبذب في قيم بعض المؤشرات مقارنة بالفترة نفسها أو مع الأرباع السابقة لذات الأعوام.

## الفصل الأول

### مقدمة

يعتبر نشاط الإنشاءات من الأنشطة الاقتصادية الهامة، إذ يلعب دوراً بارزاً ومؤثراً على باقي الأنشطة الاقتصادية. لذا سعى الجهاز المركزي للإحصاء الفلسطيني لقياس أهم المؤشرات المتعلقة بهذا النشاط لتوفير بيانات إحصائية تغطي أهم جوانبه.

يلقي هذا التقرير الضوء على حجم وأنواع تراخيص الأبنية من الجهات الرسمية المانحة لها. والإحصاءات المتعلقة برخص الأبنية هي إحصاءات يتم الحرص على إنتاجها في دول العالم، إذ تشكل الإطار الإحصائي لإجراء مسح إحصائية متخصصة لمعرفة ما يجري على أرض الواقع من عمليات تنفيذ لهذه الأبنية ومحاولة تحديد عناصر تكاليف إنشائها وكذلك توفير البيانات المتعلقة بالخصائص الفنية لهذه الأبنية.

#### 1.1 برنامج المشروع:

يشمل هذا البرنامج المرحلتين التاليتين:

أ. المرحلة التحضيرية:

تتمثل هذه المرحلة بتحديد الهدف من جمع البيانات وتحديد مصادر هذه البيانات. وتصميم نموذج جمع البيانات وكتيب التعليمات الخاص به وإعداد الميزانية التقديرية وخطة العمل والجدول الزمني وقواعد التدقيق والترميز وتحديد فترة جمع البيانات.

ب. المرحلة التنفيذية:

وتشمل هذه المرحلة عملية جمع البيانات من الميدان ومراجعتها وتدقيقها ميدانياً، ثم تتم عملية تجهيز البيانات مكتبياً من خلال عملية الترميز والتدقيق النهائي، وإدخال البيانات على الحاسب الآلي، ثم استخراج الجداول النهائية التي تشمل نتائج هذه الإحصاءات.

#### 2.1 أهداف المشروع:

يوفر هذا المشروع بشكل أساسي بيانات عن عدد رخص الأبنية الصادرة والمساحات المرخصة وعدد الوحدات السكنية المرخصة ومساحاتها وعدد المخازن المرخصة ومساحاتها، وذلك وفقاً للمتغيرات التالية:

- الجهات المانحة للرخص.
- المناطق الجغرافية التي تقع فيها الأبنية المرخصة.
- وضع البناء المطلوب ترخيصه (جديد، قائم، إضافة جديدة أو قائمة).
- ملكية البناء (خاص، حكومي، سلطات محلية، تعاوني، خيري، أخرى).
- استخدام المبنى (سكني، غير سكني، صناعي، تجاري، أخرى).
- مادة البناء للجدران الخارجية للمبنى (حجر، خرسانة، طوب، أخرى).

### 3.1 هيكلية التقرير:

لقد تم تقسيم تقرير رخص الأبنية إلى عدة فصول كما يلي:

- الفصل الأول: ويشمل مقدمة عن المشروع والذي يتضمن برنامج المشروع وأهدافه وهيكلية التقرير.
- الفصل الثاني: يتناول أهم التعاريف والمصطلحات الواردة في هذا التقرير مع شرح مبسط لهذه التعاريف والمصطلحات.
- الفصل الثالث: ويعرض ابرز النتائج المستخلصة.
- الفصل الرابع: يتناول منهجية إعداد إحصاءات رخص الأبنية من حيث النموذج المستخدم في جمع البيانات وشمولية التغطية وكذلك يتناول العمليات الميدانية في جمع البيانات، والعمليات المكتبية من تدقيق وترميز، ومعالجة البيانات وجدولتها.
- الفصل الخامس: يتعلق بجودة البيانات ويشمل أبرز الملاحظات الميدانية، ملاحظات على البيانات، ملاحظات على الجداول.
- الجداول: وتشمل أحد عشر جدولاً تبرز أهم مؤشرات رخص الأبنية.
- الأشكال البيانية: وتشمل شكلين فقط.

## الفصل الثاني

### التعاريف والمصطلحات

#### الوحدة الإحصائية:

الوحدة الإحصائية في مشروع إحصاءات رخص الأبنية هي الرخصة الصادرة من الجهة الرسمية المانحة لها. وتعتبر الجهات التي تصدر الرخص هي مصادر البيانات المطلوبة.

#### ملكية البناء:

ويمكن أن يكون البناء من حيث الملكية:

أ. خاص: سواء أكان المالك من الأفراد أو المؤسسات الخاصة.

ب. حكومي: إذا كان المالك من مؤسسات السلطة الوطنية.

ج. سلطة محلية: إذا كان المالك بلدية أو مجلساً قروياً.

د. تعاوني: إذا كان مالك البناء جمعية تعاونية بغض النظر عن هدفها.

هـ. خيري: إذا كان المبنى مملوكاً لجمعية أو مؤسسة خيرية.

و. أخرى: الطوائف الدينية ووكالة الغوث وغير ذلك.

#### وضع البناء المطلوب ترخيصه:

يمكن أن يكون وضع البناء المطلوب ترخيصه حسب إحدى الحالات التالية:

أ. مبنى جديد (مقترح): وذلك عندما تكون الأرض المنوي إنشاء البناء عليها خالية من أية أبنية قائمة.

ب. إضافة مقترحة لمبنى قائم ومرخص: حيث يمكن أن تكون الإضافة المطلوبة على البناء القديم المرخص إضافة أفقية و/أو عمودية و/أو مبان و/أو منافع فرعية.

ج. إضافة مقترحة وجزء قائم مطلوب ترخيصه: وذلك إذا كانت الرخصة ستشتمل على ترخيص أجزاء قائمة (مبنية سابقاً ويراد ترخيصها حالياً) وإضافة مقترحة حالياً.

د. مبنى قائم: وذلك إذا كانت الرخصة لمبنى قائم بأكمله (مبني سابقاً ويراد ترخيصه حالياً).

هـ. إضافات قائمة: إذا حدث أثناء إنشاء المبنى بعض الإضافات الزائدة عن الترخيص الأصلي وتم إصدار رخصة لهذه الإضافات.

#### استخدام المبنى:

يمكن أن يكون المبنى المرخص:

أ. مبنى سكني: ويعتبر المبنى سكنياً بالتعريف إذا كانت أكثر من نصف مساحته معدة لأغراض السكن. ويشمل المبنى السكني الحالات التالية:

- أن يكون وحدات سكنية كاملة.
- إضافة غرف لوحدة سكنية.
- إضافة منافع أو مباني فرعية لمبان سكنية (مثل المطابخ أو الحمامات أو الحفر الامتصاصية أو الكراجات).

ب. مبنى غير سكني: وهي المباني غير المعدة للسكن بشكل كامل أو هي المباني التي أكثر من نصف مساحتها ليست معدة للسكن.

ج. السور: لقد اعتبرت الأسوار كحالة خاصة، وذلك عندما يتم ترخيص السور بشكل منفصل، نظراً لاختلاف خصائص السور (فهو يرخص مثلاً بالمتر الطولي وليس بالمتر المربع). ولا يشمل ذلك الأسوار المرخصة بشكل مصاحب لترخيص المبنى.

#### الوحدة السكنية:

الوحدة السكنية، هي مبنى أو جزء من مبنى معد أصلاً لسكن أسرة واحدة وله باب أو مدخل يؤدي إلى الطريق أو الممر العام دون المرور بوحدة سكنية أخرى.

#### باقي الضفة الغربية:

يقصد بذلك الضفة الغربية باستثناء ذلك الجزء من محافظة القدس الذي ضمته إسرائيل عنوةً بعيد احتلالها للضفة الغربية عام 1967.

## الفصل الثالث

### النتائج الرئيسية

#### 1. عدد الرخص:

يوضح الجدول التالي التغير في عدد رخص الأبنية الصادرة في الربع الأول لعام 2005 مقارنة بذات الفترة من الأعوام 2004، 2003، 2000:

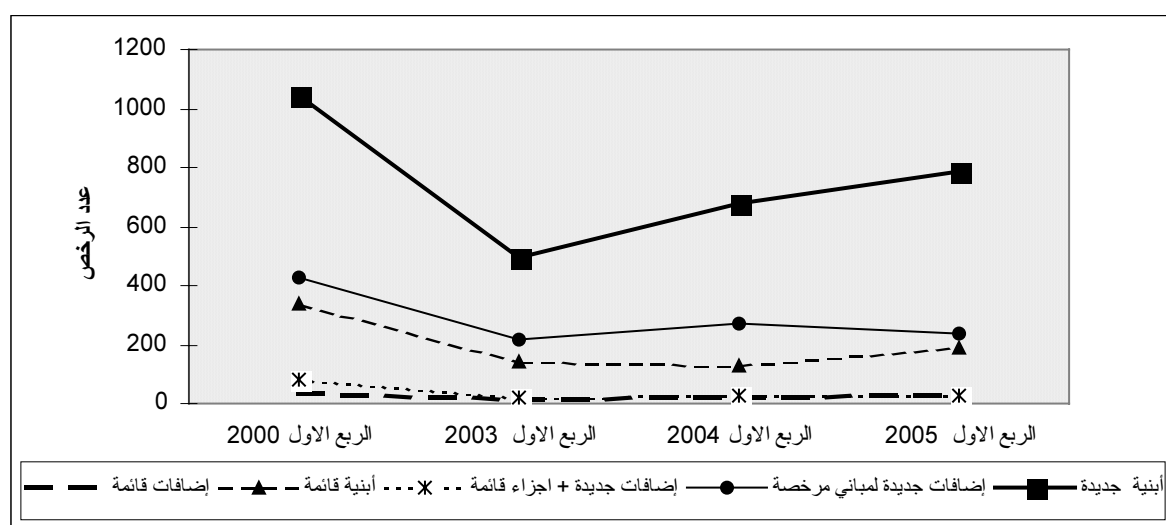
نسبة التغير عن الربع 2004 الأول (%)	نسبة التغير عن الربع 2003 الأول (%)	نسبة التغير عن الربع 2000 الأول (%)	عدد الرخص الصادرة*				المؤشر
			الربع الأول 2005	الربع الأول 2004	الربع الأول 2003	الربع الأول 2000	
15.9	59.8	-24.5	788	680	493	1044	رخص أبنية جديدة.
-11.9	8.2	-44.1	237	269	219	424	رخص إضافات جديدة لمباني مرخصة.
-10.0	22.7	-65.8	27	30	22	79	رخص إضافات جديدة + أجزاء قائمة مطلوب ترخيصها.
43.8	31.7	-45.0	187	130	142	340	رخص أبنية قائمة.
27.3	75.0	-20.0	28	22	16	35	رخص إضافات قائمة.
<b>12.0</b>	<b>42.0</b>	<b>-34.1</b>	<b>1267</b>	<b>1131</b>	<b>892</b>	<b>1922</b>	<b>المجموع</b>

\* لا تشمل رخص الأسوار

سجلت عدد الرخص الصادرة في الربع الأول من عام 2005 انخفاضاً بنسبة 34.1% مقارنة بذات الربع من عام 2000، في حين سجلت ارتفاعاً بنسبة 42.0% و 12.0% مقارنة بالربع الأول من عام 2003 و 2004 على التوالي.

والشكل التالي يوضح حركة رخص الأبنية في باقي الضفة الغربية وقطاع غزة (الربع الأول) للسنوات 2000 و 2003 - 2005:

الشكل 1: رخص الأبنية الصادرة في باقي الضفة الغربية وقطاع غزة للربع الأول للسنوات 2000 و 2003 - 2005





## 2. مساحة الأبنية المرخصة:

يوضح الجدول التالي التغيير في مساحات الأبنية المرخصة في الربع الأول 2005 مقارنة بذات الفترة من الأعوام 2000، 2003، 2004:

نسبة التغيير عن الربع 2004 الاول (%)	نسبة التغيير عن الربع 2003 الاول (%)	نسبة التغيير عن الربع الاول 2000 (%)	المساحات المرخصة (ألف متر مربع)*				المؤشر
			الربع الأول 2005	الربع الأول 2004	الربع الأول 2003	الربع الأول 2000	
24.8	47.5	-17.4	546.8	438.0	370.6	661.8	مجموع مساحات الأبنية المرخصة *
23.2	43.2	-13.7	476.3	386.6	332.5	551.7	مساحات جديدة وتشمل:
17.5	48.1	-10.7	369.0	314.0	249.1	413.2	مباني سكنية
47.8	28.7	-22.5	107.3	72.6	83.4	138.5	مباني غير سكنية
37.2	85.0	-36.0	70.5	51.4	38.1	110.1	مساحات قائمة وتشمل:
38.8	88.3	-48.0	52.9	38.1	28.1	101.8	مباني سكنية
32.3	76.0	112.0	17.6	13.3	10.0	8.3	مباني غير سكنية

\* لا تشمل الأسوار.

## 3. الأسوار المرخصة:

يوضح الجدول التالي التغيير في أعداد وأطوال الأسوار المرخصة في الربع الأول 2005 مقارنة مع نفس الفترة من الأعوام 2000، 2003، 2004:

نسبة التغيير عن الربع 2004 الاول (%)	نسبة التغيير عن الربع 2003 الاول (%)	نسبة التغيير عن الربع الاول 2000 (%)	الأسوار المرخصة				المؤشر
			الربع الأول 2005	الربع الأول 2004	الربع الأول 2003	الربع الأول 2000	
30.8	0.0	-46.9	34	26	34	64	عدد رخص الأسوار
14.8	23.5	-70.3	3267	2845	2646	10991	طول الأسوار المرخصة (متر طولي)

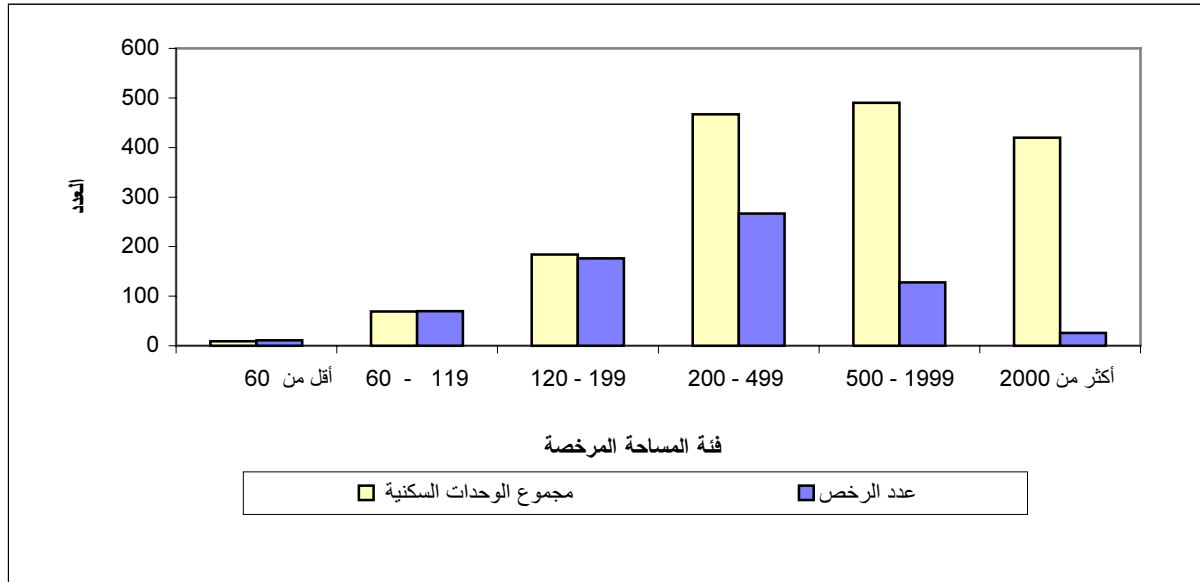
## 4. عدد الوحدات السكنية المرخصة ومساحتها:

يوضح الجدول التالي التغيير في عدد ومساحة الوحدات السكنية والمساحات المرخصة في الربع الأول 2005 مقارنة مع نفس الفترة من الأعوام 2000، 2003، 2004:

نسبة التغيير عن الربع 2004 الرابع (%)	نسبة التغيير عن الربع 2003 الرابع (%)	نسبة التغيير عن الربع الاول 2000 (%)	الوحدات السكنية المرخصة				المؤشر
			الربع الأول 2005	الربع الاول 2004	الربع الاول 2003	الربع الأول 2000	
4.4	57.2	-17.5	1989	1906	1265	2411	عدد الوحدات السكنية الجديدة
19.1	57.5	-7.8	334.1	280.6	212.1	362.3	مجموع مساحة الوحدات السكنية الجديدة (ألف متر مربع)
23.0	-45.3	-52.3	299	243	547	627	عدد الوحدات السكنية القائمة
39.3	97.5	-48.2	46.8	33.6	23.7	90.3	مجموع مساحة الوحدات السكنية القائمة (ألف متر مربع)

والشكل التالي يبين عدد الرخص وعدد الوحدات للأبنية السكنية الجديدة حسب فئة المساحة المرخصة للربع الاول من العام 2005:

الشكل 2: عدد الرخص وعدد الوحدات للأبنية السكنية الجديدة حسب فئة المساحة المرخصة في باقي الضفة الغربية وقطاع غزة للربع الاول من العام 2005





## الفصل الرابع

### المنهجية

يشمل هذا الفصل عرضاً للنموذج المستخدم في جمع البيانات وشمولية التغطية والعمليات الميدانية والمكتبية وجدولة ومعالجة البيانات.

#### 1.4 نموذج جمع البيانات:

صمم النموذج بحيث تجمع البيانات التي تحقق أهداف المشروع، حيث يشمل هذا النموذج على المتغيرات التالية:

- الجهة المانحة للرخصة.
- ملكية البناء: خاص، حكومي، سلطة محلية، تعاوني، خيري، أخرى.
- وضع البناء المطلوب ترخيصه: جديد، إضافة جديدة، قائم.
- استخدام المبنى: سكني، غير سكني، أو سور.
- مساحة البناء المرخصة وعدد الطوابق وعدد الوحدات السكنية ومساحتها وعدد الدكاكين أو المخازن ومساحتها.
- مادة البناء الخارجية الغالبة للمبنى: حجر، طوب إسمنتي، خرسانة، أخرى.

#### 2.4 الشمولية:

يغطي هذا المشروع كافة الجهات التي تصدر رخص الأبنية في الضفة الغربية وقطاع غزة بأسلوب الحصر الشامل،

حيث تجمع بيانات عن كافة الرخص الصادرة وتمثل هذه الجهات بما يلي:

أ. البلديات: باستثناء بلدية القدس التي تخضع للسيطرة الإدارية الإسرائيلية.

ب. التنظيم: وهو يصدر الرخص للقرى ضمن المحافظة التي تقع فيها هذه القرى حيث يوجد جهاز تنظيم لكل محافظة

في الضفة الغربية، أما في قطاع غزة فإن الرخص تصدر عن المجالس القروية مباشرة.

ج. المجالس القروية: وهي تصدر الرخص في بعض القرى خاصة في قطاع غزة، وقد شكلت مجالس قروية أيضاً

لبعض مخيمات القطاع وهي تصدر تراخيص للأراضي المملوكة للمواطنين والمجاورة لهذه المخيمات.

د. وكالة الغوث: والتي تمنح الرخص في مخيمات الضفة الغربية، أما مخيمات قطاع غزة فإن الترخيص فيها غير

مسموح به.

هـ. وزارة الحكم المحلي: حيث تصدر هذه الوزارة بشكل مباشر في قطاع غزة رخص الأبنية في الأراضي الإقليمية

(الخضراء) التي تقع خارج حدود البلديات والمجالس القروية.

ويجري جمع البيانات من السجلات الإدارية للجهات المانحة للرخص بشكل ربع سنوي، بحيث يتم استيفاء استمارات

الرخص الصادرة في نهاية كل ربع، وقد بوشر بهذا المشروع اعتباراً من الربع الأول 1996.

#### 3.4 العمليات الميدانية:

##### فحص نموذج جمع البيانات:

تتم عملية مراجعة وفحص نموذج جمع البيانات بشكل دوري بهدف تطويره وملاءمته شكلياً وفنياً لعملية جمع البيانات والمتغيرات المطلوبة، حيث يتم الاستفادة من ملاحظات الباحثين الميدانيين والمستفيدين من المشروع في إدخال التعديلات اللازمة.

##### العاملون الميدانيون:

يقوم بعملية جمع البيانات فريق من موظفي الجهاز العاملين في الميدان من العناصر المؤهلة ومن ذوي الخبرة في العمل الإحصائي الذين تم تدريبهم تدريباً نظرياً وعملياً وأصبح لديهم معرفة جيدة في جمع بيانات المشروع بحكم تراكم الخبرة.

##### تنظيم وإدارة العمل الميداني:

يتم تنفيذ عملية جمع البيانات والتنسيق ميدانياً وفق الخطة المعدة، حيث تتوفر التعليمات والنماذج والأدوات اللازمة للعمل الميداني.

##### جمع البيانات:

تجمع بيانات إحصاءات رخص الأبنية من خلال زيارة ميدانية للجهات الرسمية المانحة لرخص الأبنية واستيفاء النموذج الخاص بذلك من واقع ملفات الترخيص لدى هذه الجهات. ويستفيد الباحث من كافة الوثائق الموجودة في ملف الرخصة كالمخططات الهندسية ونموذج الرخصة لاستيفاء البيانات اللازمة، كما انه قد يستعين بالمختصين في الجهات المانحة للوصول إلى استمارة مستوفاة بشكل كامل.

##### التدقيق الميداني:

يقوم الباحث ومن ثم المشرف بتدقيق نماذج جمع البيانات تدقيقاً أولاً لتنتقل للمدقق الميداني الذي يقوم بتدقيق الاستثمارات تدقيقاً شكلياً وفنياً حسب قواعد التدقيق المعدة مسبقاً.

#### 4.4 العمليات المكتبية:

##### التدقيق المكتبي:

تسلم الاستثمارات المعبأة والمدققة ميدانياً للمدقق المكتبي الذي يقوم بتدقيق الاستثمارات تدقيقاً نهائياً، بحيث تراجع الاستثمارات التي يشك بدقة أية معلومات بها مع الجهة المانحة المعنية وتصحح الأخطاء لتكون نماذج جمع البيانات جاهزة للترميز ومن ثم الإدخال.

#### 5.4 معالجة وجدولة البيانات:

يتم إعداد كافة البرامج اللازمة لمعالجة البيانات في الجهاز المركزي للإحصاء الفلسطيني، وبعد ذلك يتم إدخال وتدقيق البيانات بعد الإدخال، وأخيراً تجرى عملية جدولة البيانات بواسطة الدائرة المسؤولة عن المشروع.

### **إدارة وتنظيم عملية الإدخال:**

يتم متابعة إعداد التعليمات والنماذج والأدوات اللازمة لإدخال البيانات، وكذلك القيام باختبار وتدريب العاملين في إدخال البيانات من مشرفين ومدخلي بيانات.

### **تدقيق البيانات المدخلة:**

أعدت برامج خاصة لتدقيق البيانات المدخلة وفق قواعد التدقيق المتعلقة باتساق وشمول بيانات الاستثمارات، وأعدت وفقاً لهذه البرامج كشوف بالنماذج التي تشمل أية أخطاء حيث تم تصحيحها وإدخالها على الحاسب مرة أخرى لتنظيف كافة البيانات من الأخطاء.

### **جدولة البيانات:**

بعد الانتهاء من إدخال البيانات وتدقيقها وتنظيفها من أية أخطاء، تم استخراج جداول نتائج المشروع وذلك وفق نماذج الجداول المعدة مسبقاً لهذا الغرض.



## الفصل الخامس

### جودة البيانات

#### 1.5 أبرز الملاحظات الميدانية:

لقد تم استيفاء استمارات المسح من قبل الباحثين الميدانيين من واقع السجلات الإدارية للجهات المانحة للرخص في الأراضي الفلسطينية وفقاً للخطة الموضوعية لذلك إلى حد كبير رغم الظروف الراهنة التي تمر بها الأراضي الفلسطينية جراء الاحتلال الإسرائيلي، وقد بذل طاقم العمل جهوداً مميزة وكبيرة في تذليل العقبات وتوفير البيانات بأفضل صورة ممكنة ضمن برنامج الزمني.

#### 2.5 ملاحظات على الجداول:

- الجداول لا تشمل رخص الأبنية في ذلك الجزء من محافظة القدس الذي ضمته إسرائيل عنوةً بعيد احتلالها للضفة الغربية عام 1967 (التي تصدر حالياً عن بلدية القدس الإسرائيلية)، في حين تشمل رخص الأبنية لبعض التجمعات في محافظة القدس منطقة (J2) والتي صدرت عن مكتب تنظيم أبو ديس وبلدية وتنظيم بيرنبالا وبلدية الرام.
- ظهرت بعض الفروقات البسيطة بين مجموع المتغيرات أو مجموع المتغير ، وقد نجم ذلك عن التقريب المصاحب لعمليات جدولة البيانات.





## الجداول

جدول 1: رخص الأبنية الصادرة\* في باقي الضفة الغربية وقطاع غزة للفترة من 1996 إلى الربع الأول 2005

Table1: Building Licenses Issued\* in Remaining West Bank and Gaza Strip During the Period 1996 to First Quarter 2005

Period	الوحدات السكنية المرخصة				المساحات المرخصة (ألف م <sup>2</sup> )			عدد الرخص الصادرة					الفترة	
	Licensed Dwellings		New Dwellings		مساحات قائمة	كافة المساحات الجديدة	المجموع	إضافات قائمة	أبنية قائمة	إضافات جديدة+ أجزاء قائمة	إضافات جديدة لمباني مرخصة	أبنية جديدة		المجموع
	وحدات قائمة	وحدات جديدة	مساحة	عدد										
	مساحة (ألف م <sup>2</sup> )	عدد	مساحة (ألف م <sup>2</sup> )	عدد	Existing Areas	All New Areas	Total	Existing Extensions	Existing Buildings	Additions+ Existing Parts	Additions to Licensed Buildings	New Buildings		Total
1996	227.8	1679	1640.9	13139	302.4	2290.1	2592.5	124	809	75	2062	4540	7610	1996
1997	391.8	2759	1768.5	13230	500.1	2391.9	2892.0	263	1155	187	1994	4789	8388	1997
1998	387.1	2735	1786.7	12826	469.1	2505.7	2974.8	178	1144	265	2252	5117	8956	1998
1999	439.0	3675	2050.6	14587	554.4	2860.1	3414.5	115	1470	475	2055	5803	9918	1999
2000	383.3	2730	1646.1	10708	482.4	2457.6	2940.0	185	1318	448	1852	4498	8301	2000
2001	256.0	1847	1041.9	7037	341.0	1633.9	1974.9	124	774	273	1181	2781	5133	2001
2002	137.6	975	794.3	5089	171.8	1080.4	1252.1	52	554	131	675	1913	3325	2002
2003	175.8	1671	1234.2	8152	226.1	1863.9	2090	99	749	138	1268	2981	5235	2003
2004														2004
Quarter I	33.6	243	280.6	1906	51.4	386.6	438.0	22	130	30	269	680	1131	الربع الأول
Quarter II	37.2	284	345.8	2194	54.6	483.9	538.5	26	174	46	320	790	1356	الربع الثاني
Quarter III	37.2	286	308.0	1888	48.2	449.0	497.2	31	140	38	290	716	1215	الربع الثالث
Quarter IV	53.5	416	314.2	2196	67.8	484.4	552.2	32	262	35	234	743	1306	الربع الرابع
<b>Total</b>	<b>161.6</b>	<b>1229</b>	<b>1248.6</b>	<b>8184</b>	<b>222.0</b>	<b>1803.9</b>	<b>2025.8</b>	<b>111</b>	<b>706</b>	<b>149</b>	<b>1113</b>	<b>2929</b>	<b>5008</b>	<b>المجموع</b>
2005														2005
Quarter I	46.8	299	334.1	1989	70.5	476.3	546.8	28	187	27	237	788	1267	الربع الأول

\*Excluding boundary walls licenses

\* لا تشمل رخص الأسوار

جدول 2: رخص الأبنية الصادرة في باقي الضفة الغربية وقطاع غزة حسب ملكية البناء واستخدام المبنى - الربع الأول 2005

Table 2: Building Licenses Issued in Remaining West Bank and Gaza Strip by Building Ownership and Utilization - First Quarter 2005

Building Ownership	الوحدات السكنية المرخصة Licensed Dwellings				المساحات المرخصة (ألف م <sup>2</sup> )* Licensed Area (1000m <sup>2</sup> )*			عدد الرخص الصادرة Number of Licenses					ملكية البناء Total	
	وحدات قائمة Existing Dwellings		وحدات جديدة New Dwellings		مساحات قائمة Existing Areas	كافة المساحات الجديدة All New Areas	المجموع Total	إضافات قائمة Existing Extensions	أبنية قائمة Existing Buildings	إضافات جديدة + أجزاء قائمة Additions to Licensed Buildings + Existing Parts	إضافات جديدة لمباني مرخصة Additions to Licensed Buildings	أبنية جديدة New Buildings		
	مساحة (ألف م <sup>2</sup> ) Area (1000 m <sup>2</sup> )	عدد No.	مساحة (ألف م <sup>2</sup> ) Area (1000 m <sup>2</sup> )	عدد No.										
<b>Total</b>	<b>46.8</b>	<b>299</b>	<b>334.1</b>	<b>1989</b>	<b>70.6</b>	<b>479.5</b>	<b>550.1</b>	<b>28</b>	<b>188</b>	<b>27</b>	<b>242</b>	<b>816</b>	<b>1301</b>	المجموع
<b>Residential Building</b>	<b>46.2</b>	<b>297</b>	<b>324.8</b>	<b>1935</b>	<b>52.9</b>	<b>369.0</b>	<b>421.9</b>	<b>28</b>	<b>167</b>	<b>24</b>	<b>214</b>	<b>678</b>	<b>1111</b>	مبنى سكني
<b>Non-Res. Building</b>	<b>0.6</b>	<b>2</b>	<b>9.3</b>	<b>54</b>	<b>17.6</b>	<b>107.3</b>	<b>124.9</b>	<b>0</b>	<b>20</b>	<b>3</b>	<b>23</b>	<b>110</b>	<b>156</b>	مبنى غير سكني
<b>Boundary walls</b>	<b>0.0</b>	<b>0</b>	<b>0.0</b>	<b>0</b>	<b>0.1</b>	<b>3.2</b>	<b>3.3</b>	<b>0</b>	<b>1</b>	<b>0</b>	<b>5</b>	<b>28</b>	<b>34</b>	أسوار
<b>Private</b>														خاص
Residential Buildings	46.2	297	319.5	1910	52.9	363.5	416.4	28	167	24	212	673	1104	مبنى سكني
Non-Res. Buildings	0.6	2	8.6	52	14.9	70.9	85.8	0	17	2	19	79	117	مبنى غير سكني
Boundary walls	0.0	0	0.0	0	0.1	3.0	3.1	0	1	0	5	27	33	أسوار
<b>Governmental</b>														حكومي
Residential Buildings	0.0	0	0.0	0	0.0	0.0	0.0	0	0	0	0	0	0	مبنى سكني
Non-Res. Buildings	0.0	0	0.0	0	1.0	21.3	22.3	0	0	1	3	11	15	مبنى غير سكني
Boundary walls	0.0	0	0.0	0	0.0	0.0	0.0	0	0	0	0	0	0	أسوار

\*For boundary walls it refers to length in (1000 m.r)

\*بالنسبة للأسوار تمثل الطول بالألف متر طولي

جدول 2 (تابع): رخص الأبنية الصادرة في باقي الضفة الغربية وقطاع غزة حسب ملكية البناء واستخدام المبنى - الربع الأول 2005

Table2 (cont.): Building Licenses Issued in Remaining West Bank and Gaza Strip by Building Ownership and Utilization - First Quarter 2005

Building Ownership	الوحدات السكنية المرخصة Licensed Dwellings				المساحات المرخصة (ألف م <sup>2</sup> )* Licensed Area (1000m <sup>2</sup> )*			عدد الرخص الصادرة Number of Licenses					ملكية البناء	
	وحدات قائمة Existing Dwellings		وحدات جديدة New Dwellings		مساحات قائمة Existing Areas	كافة المساحات الجديدة All New Areas	المجموع Total	إضافات قائمة Existing Extensions	أبنية قائمة Existing Buildings	إضافات جديدة+ أجزاء قائمة Additions + Existing Parts	إضافات جديدة لمباني مرخصة Additions to Licensed Buildings	أبنية جديدة New Buildings		المجموع Total
	مساحة (ألف م <sup>2</sup> ) Area (1000 m <sup>2</sup> )	عدد No.	مساحة (ألف م <sup>2</sup> ) Area (1000 m <sup>2</sup> )	عدد No.										
<b>Local Authority</b>														سلطة محلية
Residential Buildings	0.0	0	0.0	0	0.0	0.0	0.0	0	0	0	0	0	0	مبنى سكني
Non-Res. Buildings	0.0	0	0.0	0	0.0	6.0	6.0	0	0	0	1	11	12	مبنى غير سكني
Boundary walls	0.0	0	0.0	0	0.0	0.0	0.0	0	0	0	0	0	0	أسوار
<b>Cooperative</b>														تعاوني
Residential Buildings	0.0	0	5.4	25	0.0	5.5	5.5	0	0	0	1	5	6	مبنى سكني
Non-Res. Buildings	0.0	0	0.0	0	0.0	0.2	0.2	0	0	0	0	1	1	مبنى غير سكني
Boundary walls	0.0	0	0.0	0	0.0	0.2	0.2	0	0	0	0	1	1	أسوار
<b>Charitable society</b>														خيري
Residential Buildings	0.0	0	0.0	0	0.0	0.0	0.0	0	0	0	1	0	1	مبنى سكني
Non-Res. Buildings	0.0	0	0.7	2	1.7	8.8	10.6	0	3	0	0	8	11	مبنى غير سكني
Boundary walls	0.0	0	0.0	0	0.0	0.0	0.0	0	0	0	0	0	0	أسوار

\*For boundary walls it refers to length in (1000 m.r)

\*بالنسبة للأسوار تمثل الطول بالألف متر طولي

جدول 3: رخص الأبنية الصادرة في باقي الضفة الغربية وقطاع غزة حسب الجهة المانحة واستخدام المبنى - الربع الأول 2005

Table 3: Building Licenses Issued in Remaining West Bank and Gaza Strip by Issuing Authority and Utilization - First Quarter 2005

License Issuing Authority	الوحدات السكنية المرخصة Licensed Dwellings				المساحات المرخصة (ألف م <sup>2</sup> )* Licensed Area (1000 m <sup>2</sup> )*			عدد الرخص الصادرة Number of Licenses						الجهة المانحة للرخصة
	وحدات قائمة Existing Dwellings		وحدات جديدة New Dwellings		مساحات قائمة Existing Areas	كافة المساحات الجديدة All New Areas	المجموع Total	إضافات قائمة Existing Extensions	أبنية قائمة Existing Buildings	إضافات جديدة+ أجزاء قائمة Additions + Existing Parts	إضافات جديدة لمباني مرخصة Additions to Licensed Buildings	أبنية جديدة New Buildings	المجموع Total	
	مساحة (ألف م <sup>2</sup> ) Area (1000 m <sup>2</sup> )	عدد No.	مساحة (ألف م <sup>2</sup> ) Area (1000 m <sup>2</sup> )	عدد No.										
<b>All Authorities</b>	46.8	299	334.1	1989	70.6	479.5	550.1	28	188	27	242	816	1301	كافة الجهات
<b>Residential Buildings</b>	46.2	297	324.8	1935	52.9	369.0	421.9	28	167	24	214	678	1111	مبنى سكني
<b>Non-Res. Buildings</b>	0.6	2	9.3	54	17.6	107.3	124.9	0	20	3	23	110	156	مبنى غير سكني
<b>Boundary walls</b>	0.0	0	0.0	0	0.1	3.2	3.3	0	1	0	5	28	34	أسوار
<b>Municipalities</b>														البلديات
Residential Buildings	40.9	267	289.6	1693	46.9	331.1	378.0	27	152	21	207	556	963	مبنى سكني
Non-Res. Buildings	0.6	2	9.2	53	12.3	100.9	113.3	0	17	3	23	94	137	مبنى غير سكني
Boundary walls	0.0	0	0.0	0	0.1	3.1	3.2	0	1	0	5	27	33	أسوار
<b>Construction authorities</b>														التنظيم
Residential Buildings	5.3	30	34.8	240	6.0	37.5	43.5	1	15	3	7	121	147	مبنى سكني
Non-Res. Buildings	0.0	0	0.1	1	5.2	6.3	11.6	0	3	0	0	16	19	مبنى غير سكني
Boundary walls	0.0	0	0.0	0	0.0	0.0	0.0	0	0	0	0	1	1	أسوار

\*For boundary walls it refers to length in (1000 m.r)

\* بالنسبة للأسوار تمثل الطول بالألف متر طولي

جدول 3 (تابع): رخص الأبنية الصادرة في باقي الضفة الغربية وقطاع غزة حسب الجهة المانحة واستخدام المبنى - الربع الأول 2005

Table 3 (cont): Building Licenses Issued in Remaining West Bank and Gaza Strip by Issuing Authority and Utilization - First Quarter 2005

License Issuing Authority	الوحدات السكنية المرخصة Licensed Dwellings				المساحات المرخصة (ألف م <sup>2</sup> )* Licensed Area (1000 m <sup>2</sup> )*			عدد الرخص الصادرة Number of Licenses						الجهة المانحة للرخصة
	وحدات قائمة Existing Dwellings		وحدات جديدة New Dwellings		مساحات قائمة Existing Areas	كافة المساحات الجديدة All New Areas	المجموع Total	إضافات قائمة Existing Extensions	أبنية قائمة Existing Buildings	إضافات جديدة + أجزاء قائمة Additions + Existing Parts	إضافات جديدة لمباني مرخصة Additions to Licensed Buildings	أبنية جديدة New Buildings	المجموع Total	
	مساحة (ألف م <sup>2</sup> ) Area (1000 m <sup>2</sup> )	عدد No.	مساحة (ألف م <sup>2</sup> ) Area (1000 m <sup>2</sup> )	عدد No.										
<b>UNRWA</b>														
Residential Buildings	0.0	0	0.4	2	0.0	0.4	0.4	0	0	0	0	1	1	وكالة الغوث مبنى سكني
Non-Res. Buildings	0.0	0	0.0	0	0.0	0.0	0.0	0	0	0	0	0	0	مبنى غير سكني
Boundary walls	0.0	0	0.0	0	0.0	0.0	0.0	0	0	0	0	0	0	أسوار

\*For boundary walls it refers to length in (1000 m.r)

\*بالنسبة للأسوار تمثل الطول بالألف متر طولي

جدول 4: رخص الأبنية الصادرة في باقي الضفة الغربية وقطاع غزة للأبنية الجديدة حسب فئة المساحة المرخصة والمحافظه/المنطقة - الربع الاول 2005

Table 4: Building Licenses Issued in Remaining West Bank and Gaza Strip for New Buildings by Categories of Licensed Area and Governorate/District - First Quarter 2005

Governorate/District & Area Category	Non-Res. Buildings		Residential Buildings			أبنية سكنية	المحافظة/المنطقة وفئة المساحة
	متوسط عدد الطوابق Average No. of Storeys	عدد الرخص No. of Licenses	متوسط عدد الطوابق Average No. of Storeys	متوسط عدد الوحدات السكنية Average No. of Dwellings	مجموع عدد الوحدات السكنية Total No. of Dwellings	عدد الرخص No. of Licenses	
<b>All Governorates</b>	<b>2.0</b>	<b>110</b>	<b>2.0</b>	<b>2.4</b>	<b>1639</b>	<b>678</b>	كافة المحافظات
Less than 60 m <sup>2</sup>	1.0	5	1.0	0.8	9	11	أقل من 60 م <sup>2</sup>
60- 119 m <sup>2</sup>	0.5	4	1.0	1.0	69	70	60 - 119 م <sup>2</sup>
120-199m <sup>2</sup>	1.0	21	1.1	1.0	184	176	120 - 199 م <sup>2</sup>
200- 499 m <sup>2</sup>	1.5	35	1.8	1.7	467	267	200 - 499 م <sup>2</sup>
500-1999 m <sup>2</sup>	2.2	32	3.1	3.8	490	128	500 - 1999 م <sup>2</sup>
2000- m <sup>2</sup> and more	5.4	13	6.4	16.2	420	26	2000 م <sup>2</sup> فأكثر
<b>Jenin</b>							جنين
Less than 60 m <sup>2</sup>	0.0	0	0.0	0.0	0	0	أقل من 60 م <sup>2</sup>
60-119 m <sup>2</sup>	0.0	0	1.0	1.0	5	5	60 - 119 م <sup>2</sup>
120- 199 m <sup>2</sup>	1.0	1	1.2	1.1	10	9	120 - 199 م <sup>2</sup>
200- 499 m <sup>2</sup>	1.0	2	1.7	1.8	18	10	200 - 499 م <sup>2</sup>
500- 1999 m <sup>2</sup>	0.0	0	3.0	6.0	6	1	500 - 1999 م <sup>2</sup>
2000 m <sup>2</sup> and more	0.0	0	0.0	0.0	0	0	2000 م <sup>2</sup> فأكثر
<b>Tubas</b>							طوباس
Less than 60 m <sup>2</sup>	0.0	0	0.0	0.0	0	0	أقل من 60 م <sup>2</sup>
60- 119 m <sup>2</sup>	0.0	0	1.0	1.0	1	1	60 - 119 م <sup>2</sup>
120-199m <sup>2</sup>	1.0	1	1.0	1.0	3	3	120 - 199 م <sup>2</sup>
200- 499 m <sup>2</sup>	2.0	1	1.3	1.3	4	3	200 - 499 م <sup>2</sup>
500-1999 m <sup>2</sup>	0.0	0	0.0	0.0	0	0	500 - 1999 م <sup>2</sup>
2000- m <sup>2</sup> and more	0.0	0	6.0	20.0	20	1	2000 م <sup>2</sup> فأكثر



جدول 4 (تابع): رخص الأبنية الصادرة في باقي الضفة الغربية وقطاع غزة للأبنية الجديدة حسب فئة المساحة المرخصة والمحافظه/المنطقة - الربع الاول 2005

Table 4 (Cont.): Building Licenses Issued in Remaining West Bank and Gaza Strip for New Buildings by Categories of Licensed Area and Governorate/District - First Quarter 2005

Governorate/District & Area Category	Non-Res. Buildings		Residential Buildings				المحافظة/المنطقة وفئة المساحة
	متوسط عدد الطوابق Average No. of Storeys	أبنية غير سكنية عدد الرخص No. of Licenses	متوسط عدد الطوابق Average No. of Storeys	متوسط عدد الوحدات السكنية Average No. of Dwellings	مجموع عدد الوحدات السكنية Total No. of Dwellings	أبنية سكنية عدد الرخص No. of Licenses	
<b>Tulkarm</b>							<b>طولكرم</b>
Less than 60 m <sup>2</sup>	1.0	1	1.0	0.0	0	1	أقل من 60 م <sup>2</sup>
60-119 m <sup>2</sup>	0.0	0	0.8	0.8	11	13	60-119 م <sup>2</sup>
120- 199 m <sup>2</sup>	0.0	2	1.1	1.0	21	21	120-199 م <sup>2</sup>
200- 499 m <sup>2</sup>	1.5	6	1.9	1.6	55	35	200-499 م <sup>2</sup>
500- 1999 m <sup>2</sup>	3.0	2	3.4	4.0	20	5	500-1999 م <sup>2</sup>
2000 m <sup>2</sup> and more	6.3	3	7.0	14.0	14	1	2000 م <sup>2</sup> فأكثر
<b>Nablus</b>							<b>نابلس</b>
Less than 60 m <sup>2</sup>	0.0	0	1.0	0.0	0	1	أقل من 60 م <sup>2</sup>
60- 119 m <sup>2</sup>	0.5	2	1.0	1.0	6	6	60-119 م <sup>2</sup>
120-199m <sup>2</sup>	0.9	8	1.2	1.1	27	25	120-199 م <sup>2</sup>
200- 499 m <sup>2</sup>	1.3	6	1.6	1.7	78	45	200-499 م <sup>2</sup>
500-1999 m <sup>2</sup>	1.8	11	3.1	3.0	45	15	500-1999 م <sup>2</sup>
2000- m <sup>2</sup> and more	2.0	1	8.0	24.3	97	4	2000 م <sup>2</sup> فأكثر
<b>Qalqilya</b>							<b>قلقيلية</b>
Less than 60 m <sup>2</sup>	0.0	0	0.0	0.0	0	0	أقل من 60 م <sup>2</sup>
60-119 m <sup>2</sup>	0.0	0	1.0	1.0	6	6	60-119 م <sup>2</sup>
120- 199 m <sup>2</sup>	1.0	2	1.1	1.1	21	20	120-199 م <sup>2</sup>
200- 499 m <sup>2</sup>	2.0	1	1.8	1.4	31	22	200-499 م <sup>2</sup>
500- 1999 m <sup>2</sup>	0.0	0	2.0	5.0	10	2	500-1999 م <sup>2</sup>
2000 m <sup>2</sup> and more	4.0	1	3.0	17.0	17	1	2000 م <sup>2</sup> فأكثر

جدول 4 (تابع): رخص الأبنية الصادرة في باقي الضفة الغربية وقطاع غزة للأبنية الجديدة حسب فئة المساحة المرخصة والمحافظه/المنطقة - الربع الاول 2005

Table 4 (Cont.): Building Licenses Issued in Remaining West Bank and Gaza Strip for New Buildings by Categories of Licensed Area and Governorate/District - First Quarter 2005

Governorate/District & Area Category	Non-Res. Buildings		Residential Buildings				المحافظة/المنطقة وفئة المساحة
	متوسط عدد الطوابق Average No. of Storeys	أبنية غير سكنية عدد الرخص No. of Licenses	متوسط عدد الطوابق Average No. of Storeys	متوسط عدد الوحدات السكنية Average No. of Dwellings	مجموع عدد الوحدات السكنية Total No. of Dwellings	أبنية سكنية عدد الرخص No. of Licenses	
<b>Salfit</b>							سلفيت
Less than 60 m <sup>2</sup>	0.0	0	0.0	0.0	0	0	أقل من 60 م <sup>2</sup>
60- 119 m <sup>2</sup>	0.0	0	1.0	1.0	1	1	60- 119 م <sup>2</sup>
120-199m <sup>2</sup>	2.0	1	1.0	1.0	5	5	120- 199 م <sup>2</sup>
200- 499 m <sup>2</sup>	1.3	4	2.0	1.8	14	8	200- 499 م <sup>2</sup>
500-1999 m <sup>2</sup>	2.0	2	2.7	3.7	11	3	500- 1999 م <sup>2</sup>
2000- m <sup>2</sup> and more	0.0	0	0.0	0.0	0	0	2000 م <sup>2</sup> فأكثر
<b>Ramallah and Al-Bireh</b>							رام الله والبيرة
Less than 60 m <sup>2</sup>	1.0	1	0.0	0.0	0	0	أقل من 60 م <sup>2</sup>
60-119 m <sup>2</sup>	0.0	0	1.0	1.0	3	3	60- 119 م <sup>2</sup>
120- 199 m <sup>2</sup>	0.0	0	1.2	1.2	13	11	120- 199 م <sup>2</sup>
200- 499 m <sup>2</sup>	1.8	6	1.9	2.0	48	24	200- 499 م <sup>2</sup>
500- 1999 m <sup>2</sup>	2.7	3	3.6	4.6	97	21	500- 1999 م <sup>2</sup>
2000 m <sup>2</sup> and more	5.5	2	7.4	17.0	136	8	2000 م <sup>2</sup> فأكثر
<b>Jericho and Al Aghwar</b>							أريحا والأغوار
Less than 60 m <sup>2</sup>	0.0	0	1.0	1.0	1	1	أقل من 60 م <sup>2</sup>
60- 119 m <sup>2</sup>	0.0	1	1.0	1.0	1	1	60- 119 م <sup>2</sup>
120-199m <sup>2</sup>	1.0	1	1.0	1.0	1	1	120- 199 م <sup>2</sup>
200- 499 m <sup>2</sup>	0.0	0	2.1	2.2	28	13	200- 499 م <sup>2</sup>
500-1999 m <sup>2</sup>	0.0	0	3.0	6.0	6	1	500- 1999 م <sup>2</sup>
2000- m <sup>2</sup> and more	0.0	0	0.0	0.0	0	0	2000 م <sup>2</sup> فأكثر

جدول 4 (تابع): رخص الأبنية الصادرة في باقي الضفة الغربية وقطاع غزة للأبنية الجديدة حسب فئة المساحة المرخصة والمحافظه/المنطقة - الربع الاول 2005

Table 4 (Cont.): Building Licenses Issued in Remaining West Bank and Gaza Strip for New Buildings by Categories of Licensed Area and Governorate/District - First Quarter 2005

Governorate/District & Area Category	Non-Res. Buildings		Residential Buildings				المحافظة/المنطقة وفئة المساحة
	متوسط عدد الطوابق Average No. of Storeys	أبنية غير سكنية عدد الرخص No. of Licenses	متوسط عدد الطوابق Average No. of Storeys	متوسط عدد الوحدات السكنية Average No. of Dwellings	مجموع عدد الوحدات السكنية Total No. of Dwellings	أبنية سكنية عدد الرخص No. of Licenses	
<b>Jerusalem</b>							<b>القدس</b>
Less than 60 m <sup>2</sup>	1.0	1	0.0	0.0	0	0	أقل من 60 م <sup>2</sup>
60-119 m <sup>2</sup>	0.0	0	1.0	1.0	1	1	60-119 م <sup>2</sup>
120- 199 m <sup>2</sup>	1.0	1	1.3	1.0	4	4	120-199 م <sup>2</sup>
200- 499 m <sup>2</sup>	2.0	1	2.1	2.3	23	10	200-499 م <sup>2</sup>
500- 1999 m <sup>2</sup>	2.0	1	2.7	3.4	34	10	500-1999 م <sup>2</sup>
2000 m <sup>2</sup> and more	0.0	0	0.0	0.0	0	0	2000 م <sup>2</sup> فأكثر
<b>Bethlehem</b>							<b>بيت لحم</b>
Less than 60 m <sup>2</sup>	1.0	1	0.0	0.0	0	0	أقل من 60 م <sup>2</sup>
60- 119 m <sup>2</sup>	0.0	0	1.0	1.0	2	2	60-119 م <sup>2</sup>
120-199m <sup>2</sup>	1.0	2	1.3	1.1	10	9	120-199 م <sup>2</sup>
200- 499 m <sup>2</sup>	1.8	4	1.9	1.6	28	18	200-499 م <sup>2</sup>
500-1999 m <sup>2</sup>	3.0	1	3.0	2.7	19	7	500-1999 م <sup>2</sup>
2000- m <sup>2</sup> and more	0.0	0	3.0	3.0	3	1	2000 م <sup>2</sup> فأكثر
<b>Hebron</b>							<b>الخليل</b>
Less than 60 m <sup>2</sup>	0.0	0	0.0	0.0	0	0	أقل من 60 م <sup>2</sup>
60-119 m <sup>2</sup>	1.0	1	1.0	1.0	6	6	60-119 م <sup>2</sup>
120- 199 m <sup>2</sup>	1.0	1	1.1	1.0	35	35	120-199 م <sup>2</sup>
200- 499 m <sup>2</sup>	1.5	4	1.7	1.7	55	33	200-499 م <sup>2</sup>
500- 1999 m <sup>2</sup>	2.2	6	2.9	3.7	84	23	500-1999 م <sup>2</sup>
2000 m <sup>2</sup> and more	5.3	3	6.0	11.3	34	3	2000 م <sup>2</sup> فأكثر

جدول 4 (تابع): رخص الأبنية الصادرة في باقي الضفة الغربية وقطاع غزة للأبنية الجديدة حسب فئة المساحة المرخصة والمحافظه/المنطقة - الربع الاول 2005

Table 4 (Cont.): Building Licenses Issued in Remaining West Bank and Gaza Strip for New Buildings by Categories of Licensed Area and Governorate/District - First Quarter 2005

Governorate/District & Area Category	Non-Res. Buildings		Residential Buildings				المحافظة/المنطقة وفئة المساحة
	متوسط عدد الطوابق Average No. of Storeys	أبنية غير سكنية عدد الرخص No. of Licenses	متوسط عدد الطوابق Average No. of Storeys	متوسط عدد الوحدات السكنية Average No. of Dwellings	مجموع عدد الوحدات السكنية Total No. of Dwellings	أبنية سكنية عدد الرخص No. of Licenses	
<b>North Gaza</b>							<b>شمال غزة</b>
Less than 60 m <sup>2</sup>	0.0	0	0.0	0.0	0	0	أقل من 60 م <sup>2</sup>
60- 119 m <sup>2</sup>	0.0	0	1.0	1.0	1	1	60-119 م <sup>2</sup>
120-199m <sup>2</sup>	0.0	0	1.4	1.2	6	5	120-199 م <sup>2</sup>
200- 499 m <sup>2</sup>	0.0	0	1.9	1.9	38	20	200-499 م <sup>2</sup>
500-1999 m <sup>2</sup>	2.0	1	3.0	5.3	16	3	500-1999 م <sup>2</sup>
2000- m <sup>2</sup> and more	0.0	0	0.0	0.0	0	0	2000 م <sup>2</sup> فأكثر
<b>Gaza</b>							<b>غزة</b>
Less than 60 m <sup>2</sup>	1.0	1	0.0	0.0	0	0	أقل من 60 م <sup>2</sup>
60-119 m <sup>2</sup>	0.0	0	1.0	1.0	1	1	60-119 م <sup>2</sup>
120- 199 m <sup>2</sup>	4.0	1	1.3	0.8	3	4	120-199 م <sup>2</sup>
200- 499 m <sup>2</sup>	0.0	0	2.0	1.9	15	8	200-499 م <sup>2</sup>
500- 1999 m <sup>2</sup>	2.5	2	3.3	4.2	104	25	500-1999 م <sup>2</sup>
2000 m <sup>2</sup> and more	6.0	3	5.6	14.1	99	7	2000 م <sup>2</sup> فأكثر
<b>Deir Al-Balah</b>							<b>دير البلح</b>
Less than 60 m <sup>2</sup>	0.0	0	1.0	1.0	1	1	أقل من 60 م <sup>2</sup>
60- 119 m <sup>2</sup>	0.0	0	1.0	1.0	1	1	60-119 م <sup>2</sup>
120-199m <sup>2</sup>	0.0	0	1.0	1.0	14	14	120-199 م <sup>2</sup>
200- 499 m <sup>2</sup>	0.0	0	1.7	1.8	28	16	200-499 م <sup>2</sup>
500-1999 m <sup>2</sup>	1.0	1	2.5	3.2	38	12	500-1999 م <sup>2</sup>
2000- m <sup>2</sup> and more	0.0	0	0.0	0.0	0	0	2000 م <sup>2</sup> فأكثر

جدول 4 (تابع): رخص الأبنية الصادرة في باقي الضفة الغربية وقطاع غزة للأبنية الجديدة حسب فئة المساحة المرخصة والمحافظه/المنطقة - الربع الاول 2005

Table 4 (Cont.): Building Licenses Issued in Remaining West Bank and Gaza Strip for New Buildings by Categories of Licensed Area and Governorate/District - First Quarter 2005

Governorate/District &Area Category	Non-Res. Buildings		Residential Buildings				المحافظة/المنطقة وفئة المساحة
	متوسط عدد الطوابق Average No. of Storeys	أبنية غير سكنية عدد الرخص No. of Licenses	متوسط عدد الطوابق Average No. of Storeys	متوسط عدد الوحدات السكنية Average No. of Dwellings	مجموع عدد الوحدات السكنية Total No. of Dwellings	أبنية سكنية عدد الرخص No. of Licenses	
<b>Rafah</b>							<b>رفح</b>
Less than 60 m <sup>2</sup>	0.0	0	1.0	1.0	7	7	اقل من 60 م <sup>2</sup>
60- 119 m <sup>2</sup>	0.0	0	1.0	1.0	23	22	60 – 119 م <sup>2</sup>
120-199m <sup>2</sup>	0.0	0	1.1	1.1	11	10	120 – 199 م <sup>2</sup>
200- 499 m <sup>2</sup>	0.0	0	2.0	2.0	4	2	200 – 499 م <sup>2</sup>
500-1999 m <sup>2</sup>	3.5	2	0.0	0.0	0	0	500 – 1999 م <sup>2</sup>
2000- m <sup>2</sup> and more	0.0	0	0.0	0.0	0	0	2000 م <sup>2</sup> فأكثر

جدول 5: رخص الأبنية الصادرة في باقي الضفة الغربية وقطاع غزة للأبنية الجديدة حسب مادة البناء للجدران الخارجية والمحافظه/المنطقة - الربع الاول 2005

**Table 5: Building Licenses Issued in Remaining West Bank and Gaza Strip for New Buildings by Construction Material of External Walls and Governorate/District - First Quarter 2005**

Governorate/District	Non-Res. Buildings			Residential Buildings			أبنية سكنية		المحافظة/المنطقة
	متوسط عدد الطوابق	المساحات المرخصة (ألف م <sup>2</sup> )	عدد الرخص	متوسط عدد الطوابق	متوسط عدد الوحدات السكنية	مجموع عدد الوحدات السكنية	المساحات المرخصة (ألف م <sup>2</sup> )	عدد الرخص	
	Average No. of Storeys	Licensed Area (1000m <sup>2</sup> )	No. of Licenses	Average No. of Storeys	Average No. of Dwellings	Total No. of Dwellings	Licensed Area (1000m <sup>2</sup> )	No. of Licenses	
<b>All Governorates</b>	<b>2.0</b>	<b>89.1</b>	<b>110</b>	<b>2.0</b>	<b>2.4</b>	<b>1639</b>	<b>317.0</b>	<b>678</b>	كافة المحافظات
Stone	2.1	68.7	76	2.2	2.9	1080	221.1	376	حجر
Cement Block	2.2	18.8	28	1.7	1.9	539	92.9	287	طوب إسمنتي
Concrete	1.0	0.8	4	1.4	1.3	20	3.0	15	خرسانة
Others	1.0	0.8	2	0.0	0.0	0	0.0	0	أخرى
<b>Jenin</b>									جنين
Stone	1.0	0.5	2	1.4	1.6	27	4.1	17	حجر
Cement Block	1.0	0.2	1	1.6	1.6	11	1.5	7	طوب إسمنتي
Concrete	0.0	0.0	0	1.0	1.0	1	0.1	1	خرسانة
Others	0.0	0.0	0	0.0	0.0	0	0.0	0	أخرى
<b>Tubas</b>									طوباس
Stone	1.0	0.2	1	2.3	6.0	24	3.9	4	حجر
Cement Block	2.0	0.4	1	1.3	1.0	4	0.7	4	طوب إسمنتي
Concrete	0.0	0.0	0	0.0	0.0	0	0.0	0	خرسانة
Others	0.0	0.0	0	0.0	0.0	0	0.0	0	أخرى
<b>Tulkarm</b>									طولكرم
Stone	2.8	6.0	6	2.2	1.8	24	5.2	13	حجر
Cement Block	2.4	4.7	7	1.5	1.5	97	16.0	63	طوب إسمنتي
Concrete	1.0	0.0	1	0.0	0.0	0	0.0	0	خرسانة
Others	0.0	0.0	0	0.0	0.0	0	0.0	0	أخرى

جدول 5 (تابع): رخص الأبنية الصادرة في باقي الضفة الغربية وقطاع غزة للأبنية الجديدة حسب مادة البناء للجدران الخارجية والمحافظه/المنطقة - الربع الاول 2005

Table 5 (Cont.): Building Licenses Issued in Remaining West Bank and Gaza Strip for New Buildings by Construction Material of External Walls and Governorate/District - First Quarter 2005

Governorate/District	Non-Res. Buildings			Residential Buildings			أبنية سكنية		المحافظة/المنطقة
	متوسط عدد الطوابق	المساحات المرخصة (ألف م <sup>2</sup> )	عدد الرخص	متوسط عدد الطوابق	متوسط عدد الوحدات السكنية	مجموع عدد الوحدات السكنية	المساحات المرخصة (ألف م <sup>2</sup> )	عدد الرخص	
	Average No. of Storeys	Licensed Area (1000m <sup>2</sup> )	No. of Licenses	Average No. of Storeys	Average No. of Dwellings	Total No. of Dwellings	Licensed Area (1000m <sup>2</sup> )	No. of Licenses	
<b>Nablus</b>									نابلس
Stone	1.4	15.3	23	2.2	3.1	229	43.6	75	حجر
Cement Block	1.3	0.7	3	1.3	1.1	16	2.4	14	طوب إسمنتي
Concrete	0.0	0.1	1	1.3	1.1	8	1.5	7	خرسانة
Others	1.0	0.5	1	0.0	0.0	0	0.0	0	أخرى
<b>Qalqilya</b>									قلقيلية
Stone	4.0	2.3	1	1.8	2.8	34	7.8	12	حجر
Cement Block	1.3	0.6	3	1.4	1.3	51	8.2	39	طوب إسمنتي
Concrete	0.0	0.0	0	0.0	0.0	0	0.0	0	خرسانة
Others	0.0	0.0	0	0.0	0.0	0	0.0	0	أخرى
<b>Salfit</b>									سلفيت
Stone	1.6	1.8	5	2.4	2.8	14	2.8	5	حجر
Cement Block	2.0	0.3	1	1.5	1.4	17	2.6	12	طوب إسمنتي
Concrete	0.0	0.0	0	0.0	0.0	0	0.0	0	خرسانة
Others	1.0	0.2	1	0.0	0.0	0	0.0	0	أخرى
<b>Ramallah and Al-Bireh</b>									رام الله والبيرة
Stone	2.8	9.7	10	3.1	4.8	286	52.5	60	حجر
Cement Block	0.0	0.0	0	0.0	0.0	0	0.0	0	طوب إسمنتي
Concrete	1.5	0.7	2	1.6	1.6	11	1.4	7	خرسانة
Others	0.0	0.0	0	0.0	0.0	0	0.0	0	أخرى

جدول 5 (تابع): رخص الأبنية الصادرة في باقي الضفة الغربية وقطاع غزة للأبنية الجديدة حسب مادة البناء للجدران الخارجية والمحافظه/المنطقة - الربع الاول 2005

Table 5 (Cont.): Building Licenses Issued in Remaining West Bank and Gaza Strip for New Buildings by Construction Material of External Walls and Governorate/District - First Quarter 2005

Governorate/District	Non-Res. Buildings			Residential Buildings			أبنية سكنية		المحافظة/المنطقة
	متوسط عدد الطوابق Average No. of Storeys	المساحات المرخصة (ألف م <sup>2</sup> ) Licensed Area (1000m <sup>2</sup> )	عدد الرخص No. of Licenses	متوسط عدد الطوابق Average No. of Storeys	متوسط عدد الوحدات السكنية Average No. of Dwellings	مجموع عدد الوحدات السكنية Total No. of Dwellings	المساحات المرخصة (ألف م <sup>2</sup> ) Licensed Area (1000m <sup>2</sup> )	عدد الرخص No. of Licenses	
<b>Jericho and Al Aghwar</b>									أريحا والأغوار
Stone	0.0	0.0	0	2.0	2.0	2	0.4	1	حجر
Cement Block	0.5	0.3	2	1.9	2.2	35	4.4	16	طوب إسمنتي
Concrete	0.0	0.0	0	0.0	0.0	0	0.0	0	خرسانة
Others	0.0	0.0	0	0.0	0.0	0	0.0	0	أخرى
<b>Jerusalem</b>									القدس
Stone	1.5	1.9	4	2.2	2.5	62	12.6	25	حجر
Cement Block	0.0	0.0	0	0.0	0.0	0	0.0	0	طوب إسمنتي
Concrete	0.0	0.0	0	0.0	0.0	0	0.0	0	خرسانة
Others	0.0	0.0	0	0.0	0.0	0	0.0	0	أخرى
<b>Bethlehem</b>									بيت لحم
Stone	1.6	2.7	8	2.0	1.7	62	17.8	37	حجر
Cement Block	0.0	0.0	0	0.0	0.0	0	0.0	0	طوب إسمنتي
Concrete	0.0	0.0	0	0.0	0.0	0	0.0	0	خرسانة
Others	0.0	0.0	0	0.0	0.0	0	0.0	0	أخرى
<b>Hebron</b>									الخليل
Stone	2.5	21.3	15	1.8	2.1	214	49.0	100	حجر
Cement Block	0.0	0.0	0	0.0	0.0	0	0.0	0	طوب إسمنتي
Concrete	0.0	0.0	0	0.0	0.0	0	0.0	0	خرسانة
Others	0.0	0.0	0	0.0	0.0	0	0.0	0	أخرى



جدول 5 (تابع): رخص الأبنية الصادرة في باقي الضفة الغربية وقطاع غزة للأبنية الجديدة حسب مادة البناء للجدران الخارجية والمحافظه/المنطقة - الربع الاول 2005

Table 5 (Cont.): Building Licenses Issued in Remaining West Bank and Gaza Strip for New Buildings by Construction Material of External Walls and Governorate/District - First Quarter 2005

Governorate/District	Non-Res. Buildings			Residential Buildings			أبنية سكنية		المحافظة/المنطقة
	متوسط عدد الطوابق	المساحات المرخصة (ألف م <sup>2</sup> )	عدد الرخص	متوسط عدد الطوابق	متوسط عدد الوحدات السكنية	مجموع عدد الوحدات السكنية	المساحات المرخصة (ألف م <sup>2</sup> )	عدد الرخص	
	Average No. of Storeys	Licensed Area (1000m <sup>2</sup> )	No. of Licenses	Average No. of Storeys	Average No. of Dwellings	Total No. of Dwellings	Licensed Area (1000m <sup>2</sup> )	No. of Licenses	
<b>North Gaza</b>									شمال غزة
Stone	0.0	0.0	0	1.6	1.7	22	3.2	13	حجر
Cement Block	2.0	0.7	1	2.1	2.4	39	5.8	16	طوب إسمنتي
Concrete	0.0	0.0	0	0.0	0.0	0	0.0	0	خرسانة
Others	0.0	0.0	0	0.0	0.0	0	0.0	0	أخرى
<b>Gaza</b>									غزة
Stone	8.0	6.9	1	3.4	5.7	80	18.5	14	حجر
Cement Block	3.3	7.6	6	3.1	4.6	142	31.6	31	طوب إسمنتي
Concrete	0.0	0.0	0	0.0	0.0	0	0.0	0	خرسانة
Others	0.0	0.0	0	0.0	0.0	0	0.0	0	أخرى
<b>Deir Al-Balah</b>									دير البلح
Stone	0.0	0.0	0	0.0	0.0	0	0.0	0	حجر
Cement Block	1.0	1.0	1	1.7	1.9	82	15.1	44	طوب إسمنتي
Concrete	0.0	0.0	0	0.0	0.0	0	0.0	0	خرسانة
Others	0.0	0.0	0	0.0	0.0	0	0.0	0	أخرى
<b>Rafah</b>									رفح
Stone	0.0	0.0	0	0.0	0.0	0	0.0	0	حجر
Cement Block	3.5	2.4	2	1.1	1.1	45	4.7	41	طوب إسمنتي
Concrete	0.0	0.0	0	0.0	0.0	0	0.0	0	خرسانة
Others	0.0	0.0	0	0.0	0.0	0	0.0	0	أخرى

جدول 6: رخص الأبنية الصادرة في باقي الضفة الغربية وقطاع غزة للإضافات الجديدة للأبنية القائمة المرخصة حسب مادة البناء للجدران الخارجية والمحافظه/المنطقة - الربع الاول 2005

Table 6 : Building Licenses Issued in Remaining West Bank and Gaza Strip for Additions to Licensed Existing Buildings by Construction Material of External Walls and Governorate/District - First Quarter 2005

Governorate/District	Non-Res. Buildings			Residential Buildings			أبنية سكنية			المحافظة/المنطقة
	متوسط عدد الطوابق	المساحات المرخصة (ألف م <sup>2</sup> )	عدد الرخص	متوسط عدد الطوابق	متوسط عدد الوحدات السكنية	مجموع عدد الوحدات السكنية	المساحات المرخصة (ألف م <sup>2</sup> )	عدد الرخص		
	Average No. of Storeys	Licensed Area (1000m <sup>2</sup> )	No. of Licenses	Average No. of Storeys	Average No. of Dwellings	Total No. of Dwellings	Licensed Area (1000m <sup>2</sup> )	No. of Licenses		
<b>All Governorates</b>	<b>1.3</b>	<b>14.8</b>	<b>23</b>	<b>1.4</b>	<b>1.2</b>	<b>267</b>	<b>47.4</b>	<b>214</b>	<b>كافة المحافظات</b>	
Stone	1.1	12.2	16	1.4	1.2	200	38.4	165	حجر	
Cement Block	1.4	1.1	5	1.2	1.4	64	8.5	45	طوب إسمنتي	
Concrete	3.0	1.4	1	1.5	1.5	3	0.4	2	خرسانة	
Others	1.0	0.1	1	1.0	0.0	0	0.1	2	أخرى	
<b>Jenin</b>									<b>جنين</b>	
Stone	0.0	0.0	0	1.7	1.0	3	0.5	3	حجر	
Cement Block	2.0	0.1	1	1.0	1.0	1	0.2	1	طوب إسمنتي	
Concrete	0.0	0.0	0	0.0	0.0	0	0.0	0	خرسانة	
Others	0.0	0.0	0	0.0	0.0	0	0.0	0	أخرى	
<b>Tubas</b>									<b>طوباس</b>	
Stone	0.0	0.0	0	1.0	4.0	4	0.5	1	حجر	
Cement Block	0.0	0.0	0	1.0	1.0	2	0.2	2	طوب إسمنتي	
Concrete	0.0	0.0	0	0.0	0.0	0	0.0	0	خرسانة	
Others	0.0	0.0	0	0.0	0.0	0	0.0	0	أخرى	
<b>Tulkarm</b>									<b>طولكرم</b>	
Stone	1.0	0.0	1	1.3	2.0	6	0.8	3	حجر	
Cement Block	0.0	0.0	0	1.0	1.5	9	1.0	6	طوب إسمنتي	
Concrete	0.0	0.0	0	0.0	0.0	0	0.0	0	خرسانة	
Others	0.0	0.0	0	0.0	0.0	0	0.0	0	أخرى	

جدول 6 (تابع): رخص الأبنية الصادرة في باقي الضفة الغربية وقطاع غزة للإضافات الجديدة للأبنية القائمة المرخصة حسب مادة البناء للجدران الخارجية والمحافظه/المنطقة - الربع الاول 2005

Table 6 (Cont.): Building Licenses Issued in Remaining West Bank and Gaza Strip for Additions to Licensed Existing Buildings by Construction Material of External Walls and Governorate/District - First Quarter 2005

Governorate/District	Non-Res. Buildings			Residential Buildings				المحافظة/المنطقة	
	متوسط عدد الطوابق Average No. of Storeys	المساحات المرخصة (ألف م <sup>2</sup> ) Licensed Area (1000m <sup>2</sup> )	أبنية غير سكنية عدد الرخص No. of Licenses	متوسط عدد الطوابق Average No. of Storeys	متوسط عدد الوحدات السكنية Average No. of Dwellings	مجموع عدد الوحدات السكنية Total No. of Dwellings	المساحات المرخصة (ألف م <sup>2</sup> ) Licensed Area (1000m <sup>2</sup> )		أبنية سكنية عدد الرخص No. of Licenses
<b>Nablus</b>									<b>نابلس</b>
Stone	1.0	9.0	8	1.2	1.0	104	18.9	106	حجر
Cement Block	0.0	0.0	0	1.0	1.0	2	0.2	2	طوب إسمنتي
Concrete	0.0	0.0	0	2.0	2.0	2	0.2	1	خرسانة
Others	0.0	0.0	0	0.0	0.0	0	0.0	0	أخرى
<b>Qalqilya</b>									<b>قلقيلية</b>
Stone	0.0	0.0	0	0.0	0.0	0	0.0	0	حجر
Cement Block	1.0	0.2	1	1.2	1.4	33	4.1	23	طوب إسمنتي
Concrete	0.0	0.0	0	0.0	0.0	0	0.0	0	خرسانة
Others	0.0	0.0	0	0.0	0.0	0	0.0	0	أخرى
<b>Salfit</b>									<b>سلفيت</b>
Stone	2.0	0.8	1	0.5	0.5	1	0.2	2	حجر
Cement Block	1.0	0.0	1	1.0	0.5	1	0.4	2	طوب إسمنتي
Concrete	0.0	0.0	0	0.0	0.0	0	0.0	0	خرسانة
Others	0.0	0.0	0	0.0	0.0	0	0.0	0	أخرى
<b>Ramallah and Al-Bireh</b>									<b>رام الله والبيرة</b>
Stone	1.3	1.9	4	1.9	1.7	48	11.8	29	حجر
Cement Block	0.0	0.0	0	0.0	0.0	0	0.0	0	طوب إسمنتي
Concrete	3.0	1.4	1	1.0	1.0	1	0.2	1	خرسانة
Others	1.0	0.1	1	1.0	0.0	0	0.1	2	أخرى

جدول 6 (تابع): رخص الأبنية الصادرة في باقي الضفة الغربية وقطاع غزة للإضافات الجديدة للأبنية القائمة المرخصة حسب مادة البناء للجدران الخارجية والمحافظه/المنطقة - الربع الاول 2005

Table 6 (Cont.): Building Licenses Issued in Remaining West Bank and Gaza Strip for Additions to Licensed Existing Buildings by Construction Material of External Walls and Governorate/District - First Quarter 2005

Governorate/District	أبنية غير سكنية Non-Res. Buildings			أبنية سكنية Residential Buildings				المحافظة/المنطقة	
	متوسط عدد الطوابق Average No. of Storeys	المساحات المرخصة (ألف م <sup>2</sup> ) Licensed Area (1000m <sup>2</sup> )	عدد الرخص No. of Licenses	متوسط عدد الطوابق Average No. of Storeys	متوسط عدد الوحدات السكنية Average No. of Dwellings	مجموع عدد الوحدات السكنية Total No. of Dwellings	المساحات المرخصة (ألف م <sup>2</sup> ) Licensed Area (1000m <sup>2</sup> )		عدد الرخص No. of Licenses
<b>Jericho and Al Aghwar</b>									أريحا والأغوار
Stone	0.0	0.0	0	0.0	0.0	0	0.0	0	حجر
Cement Block	0.0	0.0	0	1.0	0.0	0	0.0	1	طوب إسمنتي
Concrete	0.0	0.0	0	0.0	0.0	0	0.0	0	خرسانة
Others	0.0	0.0	0	0.0	0.0	0	0.0	0	أخرى
<b>Jerusalem</b>									القدس
Stone	0.0	0.0	0	2.0	2.0	8	0.9	4	حجر
Cement Block	0.0	0.0	0	0.0	0.0	0	0.0	0	طوب إسمنتي
Concrete	0.0	0.0	0	0.0	0.0	0	0.0	0	خرسانة
Others	0.0	0.0	0	0.0	0.0	0	0.0	0	أخرى
<b>Bethlehem</b>									بيت لحم
Stone	1.0	0.5	2	1.8	1.8	21	3.3	12	حجر
Cement Block	0.0	0.0	0	0.0	0.0	0	0.0	0	طوب إسمنتي
Concrete	0.0	0.0	0	0.0	0.0	0	0.0	0	خرسانة
Others	0.0	0.0	0	0.0	0.0	0	0.0	0	أخرى
<b>Hebron</b>									الخليل
Stone	0.0	0.0	0	1.2	1.0	5	1.4	5	حجر
Cement Block	0.0	0.0	0	0.0	0.0	0	0.0	0	طوب إسمنتي
Concrete	0.0	0.0	0	0.0	0.0	0	0.0	0	خرسانة
Others	0.0	0.0	0	0.0	0.0	0	0.0	0	أخرى

جدول 6 (تابع): رخص الأبنية الصادرة في باقي الضفة الغربية وقطاع غزة للإضافات الجديدة للأبنية القائمة المرخصة حسب مادة البناء للجدران الخارجية والمحافظه/المنطقة - الربع الاول 2005

Table 6 (Cont.): Building Licenses Issued in Remaining West Bank and Gaza Strip for Additions to Licensed Existing Buildings by Construction Material of External Walls and Governorate/District - First Quarter 2005

Governorate/District	أبنية غير سكنية Non-Res. Buildings			أبنية سكنية Residential Buildings				المحافظة/المنطقة	
	متوسط عدد الطوابق Average No. of Storeys	المساحات المرخصة (ألف م <sup>2</sup> ) Licensed Area (1000m <sup>2</sup> )	عدد الرخص No. of Licenses	متوسط عدد الطوابق Average No. of Storeys	متوسط عدد الوحدات السكنية Average No. of Dwellings	مجموع عدد الوحدات السكنية Total No. of Dwellings	المساحات المرخصة (ألف م <sup>2</sup> ) Licensed Area (1000m <sup>2</sup> )		عدد الرخص No. of Licenses
<b>North Gaza</b>									شمال غزة
Stone	0.0	0.0	0	0.0	0.0	0	0.0	0	حجر
Cement Block	0.0	0.0	0	1.0	1.0	4	0.8	4	طوب إسمنتي
Concrete	0.0	0.0	0	0.0	0.0	0	0.0	0	خرسانة
Others	0.0	0.0	0	0.0	0.0	0	0.0	0	أخرى
<b>Gaza</b>									غزة
Stone	0.0	0.0	0	0.0	0.0	0	0.0	0	حجر
Cement Block	1.5	0.7	2	2.3	3.7	11	1.4	3	طوب إسمنتي
Concrete	0.0	0.0	0	0.0	0.0	0	0.0	0	خرسانة
Others	0.0	0.0	0	0.0	0.0	0	0.0	0	أخرى
<b>Deir Al-Balah</b>									دير البلح
Stone	0.0	0.0	0	0.0	0.0	0	0.0	0	حجر
Cement Block	0.0	0.0	0	1.0	1.0	1	0.2	1	طوب إسمنتي
Concrete	0.0	0.0	0	0.0	0.0	0	0.0	0	خرسانة
Others	0.0	0.0	0	0.0	0.0	0	0.0	0	أخرى

جدول 7: رخص الأبنية الصادرة في باقي الضفة الغربية وقطاع غزة للإضافات الجديدة+ أجزاء قائمة لأبنية قائمة مطلوب ترخيصها حسب مادة البناء للجدران الخارجية والمحافظه/المنطقة

– الربع الأول 2005

**Table 7: Building Licenses Issued in Remaining West Bank and Gaza Strip for Additions to Unlicensed Buildings by Construction Material of External Walls and Governorate/District – First Quarter 2005**

Governorate/district	Non- Res. Buildings أبنية غير سكنية			Residential Buildings				أبنية سكنية	المحافظة/المنطقة
	متوسط عدد الطوابق Average No. of Storeys	المساحة المرخصة (ألف م <sup>2</sup> ) Licensed Area (1000 m <sup>2</sup> )	عدد الرخص No. of Licenses	متوسط عدد الطوابق Average No of Storeys	متوسط عدد الوحدات السكنية Average No. of Dwellings	مجموع عدد الوحدات السكنية Total No. of Dwellings	المساحة المرخصة (ألف م <sup>2</sup> ) Licensed Area (1000 m <sup>2</sup> )		
<b>All Governorates</b>	3.3	4.6	3	2.5	1.9	45	7.3	24	كافة المحافظات
Stone	3.3	4.6	3	2.5	1.7	33	5.3	19	حجر
Cement Block	0.0	0.0	0	2.4	2.4	12	1.9	5	طوب إسمنتي
Concrete	0.0	0.0	0	0.0	0.0	0	0.0	0	خرسانة
Others	0.0	0.0	0	0.0	0.0	0	0.0	0	أخرى
<b>Tulkarem</b>									طولكرم
Stone	4.0	3.6	1	6.0	5.0	5	0.8	1	حجر
Cement Block	0.0	0.0	0	2.4	2.4	12	1.9	5	طوب إسمنتي
Concrete	0.0	0.0	0	0.0	0.0	0	0.0	0	خرسانة
Others	0.0	0.0	0	0.0	0.0	0	0.0	0	أخرى
<b>Nablus</b>									نابلس
Stone	4.0	0.3	1	2.2	0.9	8	1.5	9	حجر
Cement Block	0.0	0.0	0	0.0	0.0	0	0.0	0	طوب إسمنتي
Concrete	0.0	0.0	0	0.0	0.0	0	0.0	0	خرسانة
Others	0.0	0.0	0	0.0	0.0	0	0.0	0	أخرى
<b>Salfit</b>									سلفيت
Stone	0.0	0.0	0	2.5	0.5	1	0.4	2	حجر
Cement Block	0.0	0.0	0	0.0	0.0	0	0.0	0	طوب إسمنتي
Concrete	0.0	0.0	0	0.0	0.0	0	0.0	0	خرسانة
Others	0.0	0.0	0	0.0	0.0	0	0.0	0	أخرى

جدول 7 (تابع): رخص الأبنية الصادرة في باقي الضفة الغربية وقطاع غزة للإضافات الجديدة + أجزاء قائمة لأبنية قائمة مطلوب ترخيصها حسب مادة البناء للجدران الخارجية والمحافظه/المنطقة

- الربع الأول 2005

Table 7 (Cont.): Building Licenses Issued in Remaining West Bank and Gaza Strip for Additions to licensed Buildings by Construction Material of External Walls and Governorate/District – First Quarter 2005

Governorate/district	Non- Res. Buildings			Residential Buildings			أبنية سكنية		المحافظة/المنطقة
	متوسط عدد الطوابق Average No. of Storeys	المساحة المرخصة (ألف م <sup>2</sup> ) Licensed Area (1000 m <sup>2</sup> )	عدد الرخص No. of Licenses	متوسط عدد الطوابق Average No of Storeys	متوسط عدد الوحدات السكنية Average No. of Dwellings	مجموع عدد الوحدات السكنية Total No. of Dwellings	المساحة المرخصة (ألف م <sup>2</sup> ) Licensed Area (1000 m <sup>2</sup> )	عدد الرخص No. of Licenses	
<b>Ramallah and Al-Bireh</b>									رام الله والبيرة
Stone	2.0	0.7	1	2.8	3.5	14	1.6	4	حجر
Cement Block	0.0	0.0	0	0.0	0.0	0	0.0	0	طوب إسمنتي
Concrete	0.0	0.0	0	0.0	0.0	0	0.0	0	خرسانة
Others	0.0	0.0	0	0.0	0.0	0	0.0	0	أخرى
<b>Jerusalem</b>									القدس
Stone	0.0	0.0	0	2.0	2.0	2	0.3	1	حجر
Cement Block	0.0	0.0	0	0.0	0.0	0	0.0	0	طوب إسمنتي
Concrete	0.0	0.0	0	0.0	0.0	0	0.0	0	خرسانة
Others	0.0	0.0	0	0.0	0.0	0	0.0	0	أخرى
<b>Hebron</b>									الخليل
Stone	0.0	0.0	0	1.5	1.5	3	0.6	2	حجر
Cement Block	0.0	0.0	0	0.0	0.0	0	0.0	0	طوب إسمنتي
Concrete	0.0	0.0	0	0.0	0.0	0	0.0	0	خرسانة
Others	0.0	0.0	0	0.0	0.0	0	0.0	0	أخرى

جدول 8: رخص الأبنية الصادرة في باقي الضفة الغربية وقطاع غزة للأبنية والإضافات القائمة حسب مادة البناء للجدران الخارجية والمحافظات/المنطقة - الربع الأول 2005

Table 8: Building Licenses Issued in Remaining West Bank and Gaza Strip for Existing Buildings and Extensions by Construction Material of External Walls and Governorate/District – First Quarter 2005

Governorate/district	Non- Res. Buildings			Residential Buildings			أبنية سكنية		المحافظة/المنطقة
	متوسط عدد الطوابق Average No. of Storeys	المساحة المرخصة (ألف م <sup>2</sup> ) Licensed Area (1000 m <sup>2</sup> )	عدد الرخص No. of Licenses	متوسط عدد الطوابق Average No. of Storeys	متوسط عدد الوحدات السكنية Average No. of Dwellings	مجموع عدد الوحدات السكنية Total No. of Dwellings	المساحة المرخصة (ألف م <sup>2</sup> ) Licensed Area (1000 m <sup>2</sup> )	عدد الرخص No. of Licenses	
<b>All Governorates</b>	1.7	16.3	20	1.7	1.4	281	50.2	195	كافة المحافظات
Stone	1.6	7.0	11	2.0	1.7	174	33.6	105	حجر
Cement Block	2.4	3.9	5	1.4	1.1	93	14.5	81	طوب إسمنتي
Concrete	1.0	3.7	3	1.9	1.8	14	2.0	8	خرسانة
Others	1.0	1.6	1	1.0	0.0	0	0.0	1	أخرى
<b>Jenin</b>									جنين
Stone	1.0	0.2	1	2.8	3.4	17	3.5	5	حجر
Cement Block	0.0	0.0	0	1.0	1.0	1	0.1	1	طوب إسمنتي
Concrete	1.0	0.1	1	2.0	1.9	13	1.8	7	خرسانة
Others	0.0	0.0	0	0.0	0.0	0	0.0	0	أخرى
<b>Tubas</b>									طوباس
Stone	0.0	0.0	0	1.0	1.0	1	0.2	1	حجر
Cement Block	0.0	0.0	0	2.0	1.0	1	0.2	1	طوب إسمنتي
Concrete	0.0	0.0	0	0.0	0.0	0	0.0	0	خرسانة
Others	0.0	0.0	0	0.0	0.0	0	0.0	0	أخرى
<b>Tulkarm</b>									طولكرم
Stone	0.0	0.0	0	2.0	1.3	4	1.0	3	حجر
Cement Block	2.0	0.2	1	2.0	1.2	21	3.5	18	طوب إسمنتي
Concrete	0.0	0.0	0	0.0	0.0	0	0.0	0	خرسانة
Others	0.0	0.0	0	0.0	0.0	0	0.0	0	أخرى



جدول 8 (تابع): رخص الأبنية الصادرة في باقي الضفة الغربية وقطاع غزة للأبنية والإضافات القائمة حسب مادة البناء للجدران الخارجية والمحافظه/المنطقة - الربع الاول 2005

Table 8 (Cont.): Building Licenses Issued in Remaining West Bank and Gaza Strip for Existing Buildings and Extensions by Construction Material of External Walls and Governorate/District – First Quarter 2005

Governorate/district	Non- Res. Buildings			Residential Buildings			أبنية سكنية			المحافظة/المنطقة
	متوسط عدد الطوابق Average No. of Storeys	المساحة المرخصة (ألف م <sup>2</sup> ) Licensed Area (1000 m <sup>2</sup> )	عدد الرخص No. of Licenses	متوسط عدد الطوابق Average No. of Storeys	متوسط عدد الوحدات السكنية Average No. of Dwellings	مجموع عدد الوحدات السكنية Total No. of Dwellings	المساحة المرخصة (ألف م <sup>2</sup> ) Licensed Area (1000 m <sup>2</sup> )	عدد الرخص No. of Licenses		
<b>Nablus</b>									نابلس	
Stone	2.0	3.1	2	1.7	0.8	14	3.6	18	حجر	
Cement Block	0.0	0.0	0	1.4	1.0	11	2.0	11	طوب إسمنتي	
Concrete	0.0	0.0	0	1.0	1.0	1	0.2	1	خرسانة	
Others	0.0	0.0	0	0.0	0.0	0	0.0	0	أخرى	
<b>Qalqilya</b>									قلقيلية	
Stone	0.0	0.0	0	0.0	0.0	0	0.0	0	حجر	
Cement Block	0.0	0.0	0	2.0	2.0	2	0.3	1	طوب إسمنتي	
Concrete	0.0	0.0	0	0.0	0.0	0	0.0	0	خرسانة	
Others	0.0	0.0	0	0.0	0.0	0	0.0	0	أخرى	
<b>Salfit</b>									سلفيت	
Stone	0.0	0.0	0	2.0	1.0	2	0.6	2	حجر	
Cement Block	0.0	0.0	0	2.1	1.4	11	2.7	8	طوب إسمنتي	
Concrete	0.0	0.0	0	0.0	0.0	0	0.0	0	خرسانة	
Others	0.0	0.0	0	0.0	0.0	0	0.0	0	أخرى	
<b>Ramallah and Al-Bireh</b>									رام الله والبيرة	
Stone	0.0	0.0	0	2.4	0.8	14	3.7	17	حجر	
Cement Block	0.0	0.0	0	0.0	0.0	0	0.0	0	طوب إسمنتي	
Concrete	0.0	0.0	0	0.0	0.0	0	0.0	0	خرسانة	
Others	0.0	0.0	0	1.0	0.0	0	0.0	1	أخرى	

جدول 8 (تابع): رخص الأبنية الصادرة في باقي الضفة الغربية وقطاع غزة للأبنية والإضافات القائمة حسب مادة البناء للجدران الخارجية والمحافظه/المنطقة - الربع الاول 2005

Table 8 (Cont.): Building Licenses Issued in Remaining West Bank and Gaza Strip for Existing Buildings and Extensions by Construction Material of External Walls and Governorate/District – First Quarter 2005

Governorate/district	Non- Res. Buildings			Residential Buildings			أبنية سكنية		المحافظة/المنطقة
	متوسط عدد الطوابق Average No. of Storeys	المساحة المرخصة (ألف م <sup>2</sup> ) Licensed Area (1000 m <sup>2</sup> )	عدد الرخص No. of Licenses	متوسط عدد الطوابق Average No. of Storeys	متوسط عدد الوحدات السكنية Average No. of Dwellings	مجموع عدد الوحدات السكنية Total No. of Dwellings	المساحة المرخصة (ألف م <sup>2</sup> ) Licensed Area (1000 m <sup>2</sup> )	عدد الرخص No. of Licenses	
<b>Jericho and Al Aghwar</b>									أريحا والأغوار
Stone	0.0	0.0	0	0.0	0.0	0	0.0	0	حجر
Cement Block	0.0	0.0	0	0.0	0.0	0	0.0	2	طوب إسمنتي
Concrete	0.0	0.0	0	0.0	0.0	0	0.0	0	خرسانة
Others	0.0	0.0	0	0.0	0.0	0	0.0	0	أخرى
<b>Jerusalem</b>									القدس
Stone	0.0	0.0	0	3.0	2.8	11	2.6	4	حجر
Cement Block	0.0	0.0	0	0.0	0.0	0	0.0	0	طوب إسمنتي
Concrete	0.0	0.0	0	0.0	0.0	0	0.0	0	خرسانة
Others	0.0	0.0	0	0.0	0.0	0	0.0	0	أخرى
<b>Bethlehem</b>									بيت لحم
Stone	3.0	1.5	1	2.7	3.2	19	3.0	6	حجر
Cement Block	0.0	0.0	0	0.0	0.0	0	0.0	0	طوب إسمنتي
Concrete	0.0	0.0	0	0.0	0.0	0	0.0	0	خرسانة
Others	0.0	0.0	0	0.0	0.0	0	0.0	0	أخرى
<b>Hebron</b>									الخليل
Stone	1.4	2.3	7	1.7	1.9	92	15.5	49	حجر
Cement Block	0.0	0.0	0	0.0	0.0	0	0.0	0	طوب إسمنتي
Concrete	1.0	3.6	2	0.0	0.0	0	0.0	0	خرسانة
Others	1.0	1.6	1	0.0	0.0	0	0.0	0	أخرى

جدول 8 (تابع): رخص الأبنية الصادرة في باقي الضفة الغربية وقطاع غزة للأبنية والإضافات القائمة حسب مادة البناء للجدران الخارجية والمحافظات/المنطقة - الربع الأول 2005

Table 8 (Cont.): Building Licenses Issued in Remaining West Bank and Gaza Strip for Existing Buildings and Extensions by Construction Material of External Walls and Governorate/District – First Quarter 2005

Governorate/district	أبنية غير سكنية Non- Res. Buildings			أبنية سكنية Residential Buildings				المحافظة/المنطقة	
	متوسط عدد الطوابق Average No. of Storeys	المساحة المرخصة (ألف م <sup>2</sup> ) Licensed Area (1000 m <sup>2</sup> )	عدد الرخص No. of Licenses	متوسط عدد الطوابق Average No. of Storeys	متوسط عدد الوحدات السكنية Average No. of Dwellings	مجموع عدد الوحدات السكنية Total No. of Dwellings	المساحة المرخصة (ألف م <sup>2</sup> ) Licensed Area (1000 m <sup>2</sup> )		عدد الرخص No. of Licenses
<b>Dier-AlBalah</b>									دير البلح
Stone	0.0	0.0	0	0.0	0.0	0	0.0	0	حجر
Cement Block	1.0	0.4	1	4.0	4.0	4	0.8	1	طوب إسمنتي
Concrete	0.0	0.0	0	0.0	0.0	0	0.0	0	خرسانة
Others	0.0	0.0	0	0.0	0.0	0	0.0	0	أخرى
<b>Khan Younis</b>									خانيونس
Stone	0.0	0.0	0	0.0	0.0	0	0.0	0	حجر
Cement Block	5.0	0.9	1	0.0	0.0	0	0.0	0	طوب إسمنتي
Concrete	0.0	0.0	0	0.0	0.0	0	0.0	0	خرسانة
Others	0.0	0.0	0	0.0	0.0	0	0.0	0	أخرى
<b>Rafah</b>									رفح
Stone	0.0	0.0	0	0.0	0.0	0	0.0	0	حجر
Cement Block	2.0	2.4	2	1.1	1.1	42	4.9	38	طوب إسمنتي
Concrete	0.0	0.0	0	0.0	0.0	0	0.0	0	خرسانة
Others	0.0	0.0	0	0.0	0.0	0	0.0	0	أخرى

جدول 9: رخص الأبنية الصادرة في باقي الضفة الغربية وقطاع غزة للأبنية السكنية حسب وضع البناء المرخص والمحافظه/المنطقة - الربع الاول 2005

**Table 9: Building Licenses Issued in Remaining West Bank and Gaza Strip for Residential Buildings by Status of Licensed Building and Governorate/District – First Quarter 2005**

Governorate/District	المساحة المرخصة (ألف م <sup>2</sup> ) Licensed Area (000 m <sup>2</sup> )			عدد الرخص الصادرة						المحافظة/المنطقة
	مساحات قائمة	مساحات جديدة	المجموع	إضافات قائمة	أبنية قائمة	إضافات جديدة+أجزاء قائمة	إضافات جديدة لمباني مرخصة	أبنية جديدة	المجموع	
	Existing Areas	New Areas	Total	Existing Extensions	Existing Buildings	New Additions+Existing Parts	Additions to Licensed Buildings	New Buildings	Total	
<b>All Governorates</b>	<b>52.9</b>	<b>369.0</b>	<b>421.8</b>	<b>28</b>	<b>167</b>	<b>24</b>	<b>214</b>	<b>678</b>	<b>1111</b>	كافة المحافظات
Complete Dwellings	50.5	365.5	415.9	4	166	17	154	674	1015	وحدات سكنية كاملة
Extension of Rooms	0.4	0.4	0.8	4	1	1	5	0	11	إضافة غرف لوحدات سكنية
Other Extensions	1.5	1.5	3.0	12	0	2	23	3	40	إضافة منافع أو مباني فرعية
Other	0.5	1.6	2.1	8	0	4	32	1	45	أخرى
<b>Jenin</b>										جنين
Complete Dwellings	5.3	6.3	11.7	0	13	0	4	25	42	وحدات سكنية كاملة
Extension of Rooms	0.0	0.0	0.0	0	0	0	0	0	0	إضافة غرف لوحدات سكنية
Other Extensions	0.0	0.0	0.0	0	0	0	0	0	0	إضافة منافع أو مباني فرعية
Other	0.0	0.0	0.0	0	0	0	0	0	0	أخرى
<b>Tubas</b>										طوباس
Complete Dwellings	0.4	5.3	5.7	0	2	0	3	8	13	وحدات سكنية كاملة
Extension of Rooms	0.0	0.0	0.0	0	0	0	0	0	0	إضافة غرف لوحدات سكنية
Other Extensions	0.0	0.0	0.0	0	0	0	0	0	0	إضافة منافع أو مباني فرعية
Other	0.0	0.0	0.0	0	0	0	0	0	0	أخرى
<b>Tulkarm</b>										طولكرم
Complete Dwellings	5.2	24.7	29.9	1	19	6	9	73	108	وحدات سكنية كاملة
Extension of Rooms	0.0	0.0	0.0	0	0	0	0	0	0	إضافة غرف لوحدات سكنية
Other Extensions	0.0	0.2	0.2	0	0	0	0	2	2	إضافة منافع أو مباني فرعية
Other	0.1	0.0	0.1	1	0	0	0	1	2	أخرى

جدول 9 (تابع): رخص الأبنية الصادرة في باقي الضفة الغربية وقطاع غزة للأبنية السكنية حسب وضع البناء المرخص والمحافظه/المنطقة - الربع الاول 2005

Table 9 (Cont.): Building Licenses Issued in Remaining West Bank and Gaza Strip for Residential Buildings by Status of Licensed Building and Governorate/District – First Quarter 2005

Governorate/District	المساحة المرخصة (ألف م <sup>2</sup> ) Licensed Area (000 m <sup>2</sup> )			عدد الرخص الصادرة						المحافظة/المنطقة
	مساحات قائمة	مساحات جديدة	المجموع	إضافات قائمة	أبنية قائمة	إضافات جديدة+أجزاء قائمة	إضافات جديدة لمباني مرخصة	أبنية جديدة	المجموع	
	Existing Areas	New Areas	Total	Existing Extensions	Existing Buildings	New Additions+Existing Parts	Additions to Licensed Buildings	New Buildings	Total	
<b>Nablus</b>										نابلس
Complete Dwellings	5.7	66.0	71.7	0	18	3	65	95	181	وحدات سكنية كاملة
Extension of Rooms	0.0	0.1	0.1	0	0	0	3	0	3	إضافة غرف لوحدات سكنية
Other Extensions	0.3	0.5	0.8	5	0	2	15	1	23	إضافة منافع أو مباني فرعية
Other	0.4	1.1	1.5	7	0	4	26	0	37	أخرى
<b>Qalqilya</b>										قلقيلية
Complete Dwellings	0.3	20.0	20.3	0	1	0	23	51	75	وحدات سكنية كاملة
Extension of Rooms	0.0	0.0	0.0	0	0	0	0	0	0	إضافة غرف لوحدات سكنية
Other Extensions	0.0	0.0	0.0	0	0	0	0	0	0	إضافة منافع أو مباني فرعية
Other	0.0	0.0	0.0	0	0	0	0	0	0	أخرى
<b>Salfit</b>										سلفيت
Complete Dwellings	3.3	6.0	9.3	0	10	1	2	17	30	وحدات سكنية كاملة
Extension of Rooms	0.1	0.2	0.3	0	0	1	0	0	1	إضافة غرف لوحدات سكنية
Other Extensions	0.0	0.1	0.1	0	0	0	2	0	2	إضافة منافع أو مباني فرعية
Other	0.0	0.0	0.0	0	0	0	0	0	0	أخرى
<b>Ramallah &amp; Al- Bireh</b>										رام الله والبيرة
Complete Dwellings	3.2	65.8	68.9	1	9	4	19	67	100	وحدات سكنية كاملة
Extension of Rooms	0.1	0.1	0.1	1	0	0	1	0	2	إضافة غرف لوحدات سكنية
Other Extensions	1.2	0.8	1.9	7	0	0	6	0	13	إضافة منافع أو مباني فرعية
Other	0.0	0.4	0.4	0	0	0	6	0	6	أخرى

جدول 9 (تابع): رخص الأبنية الصادرة في باقي الضفة الغربية وقطاع غزة للأبنية السكنية حسب وضع البناء المرخص والمحافظه/المنطقة - الربع الاول 2005

Table 9(Cont): Building Licenses Issued in Remaining West Bank and Gaza Strip for Residential Buildings by Status of Licensed Building and Governorate/District – First Quarter 2005

Governorate/District	المساحة المرخصة (ألف م <sup>2</sup> ) Licensed Area (000 m <sup>2</sup> )			عدد الرخص الصادرة						المحافظة/المنطقة
	مساحات قائمة	مساحات جديدة	المجموع	إضافات قائمة	أبنية قائمة	إضافات جديدة+أجزاء قائمة	إضافات جديدة لمباني مرخصة	أبنية جديدة	المجموع	
	Existing Areas	New Areas	Total	Existing Extensions	Existing Buildings	New Additions+Existing Parts	Additions to Licensed Buildings	New Buildings	Total	
<b>Jericho and Al Aghwar</b>										أريحا والأغوار
Complete Dwellings	0.0	4.8	4.8	0	0	0	0	17	17	وحدات سكنية كاملة
Extension of Rooms	0.0	0.0	0.1	2	0	0	1	0	3	إضافة غرف لوحدات سكنية
Other Extensions	0.0	0.0	0.0	0	0	0	0	0	0	إضافة منافع أو مباني فرعية
Other	0.0	0.0	0.0	0	0	0	0	0	0	أخرى
<b>Jerusalem</b>										القدس
Complete Dwellings	2.8	13.6	16.4	0	4	1	4	25	34	وحدات سكنية كاملة
Extension of Rooms	0.0	0.0	0.0	0	0	0	0	0	0	إضافة غرف لوحدات سكنية
Other Extensions	0.0	0.0	0.0	0	0	0	0	0	0	إضافة منافع أو مباني فرعية
Other	0.0	0.0	0.0	0	0	0	0	0	0	أخرى
<b>Bethlehem</b>										بيت لحم
Complete Dwellings	3.0	21.1	24.1	0	6	0	12	37	55	وحدات سكنية كاملة
Extension of Rooms	0.0	0.0	0.0	0	0	0	0	0	0	إضافة غرف لوحدات سكنية
Other Extensions	0.0	0.0	0.0	0	0	0	0	0	0	إضافة منافع أو مباني فرعية
Other	0.0	0.0	0.0	0	0	0	0	0	0	أخرى
<b>Hebron</b>										الخليل
Complete Dwellings	15.6	50.6	66.3	2	45	2	5	100	154	وحدات سكنية كاملة
Extension of Rooms	0.3	0.0	0.3	1	1	0	0	0	2	إضافة غرف لوحدات سكنية
Other Extensions	0.0	0.0	0.0	0	0	0	0	0	0	إضافة منافع أو مباني فرعية
Other	0.0	0.0	0.0	0	0	0	0	0	0	أخرى

جدول 9 (تابع): رخص الأبنية الصادرة في باقي الضفة الغربية وقطاع غزة للأبنية السكنية حسب وضع البناء المرخص والمحافظه/المنطقة - الربع الاول 2005

Table 9(Cont): Building Licenses Issued in Remaining West Bank and Gaza Strip for Residential Buildings by Status of Licensed Building and Governorate/District – First Quarter 2005

Governorate/District	المساحة المرخصة (ألف م <sup>2</sup> ) Licensed Area (000 m <sup>2</sup> )			عدد الرخص الصادرة						المحافظة/المنطقة
	مساحات قائمة	مساحات جديدة	المجموع	إضافات قائمة	أبنية قائمة	إضافات جديدة+أجزاء قائمة	إضافات جديدة لمباني مرخصة	أبنية جديدة	المجموع	
	Existing Areas	New Areas	Total	Existing Extensions	Existing Buildings	New Additions+Existing Parts	Additions to Licensed Buildings	New Buildings	Total	
<b>North Gaza</b>										<b>شمال غزة</b>
Complete Dwellings	0.0	9.8	9.8	0	0	0	4	29	33	وحدات سكنية كاملة
Extension of Rooms	0.0	0.0	0.0	0	0	0	0	0	0	إضافة غرف لوحدات سكنية
Other Extensions	0.0	0.0	0.0	0	0	0	0	0	0	إضافة منافع أو مباني فرعية
Other	0.0	0.0	0.0	0	0	0	0	0	0	أخرى
<b>Gaza</b>										<b>غزة</b>
Complete Dwellings	0.0	51.5	51.5	0	0	0	3	45	48	وحدات سكنية كاملة
Extension of Rooms	0.0	0.0	0.0	0	0	0	0	0	0	إضافة غرف لوحدات سكنية
Other Extensions	0.0	0.0	0.0	0	0	0	0	0	0	إضافة منافع أو مباني فرعية
Other	0.0	0.0	0.0	0	0	0	0	0	0	أخرى
<b>Dier-AIBalah</b>										<b>دير البلح</b>
Complete Dwellings	0.8	15.2	16.0	0	1	0	1	44	46	وحدات سكنية كاملة
Extension of Rooms	0.0	0.0	0.0	0	0	0	0	0	0	إضافة غرف لوحدات سكنية
Other Extensions	0.0	0.0	0.0	0	0	0	0	0	0	إضافة منافع أو مباني فرعية
Other	0.0	0.0	0.0	0	0	0	0	0	0	أخرى
<b>Rafah</b>										<b>رفح</b>
Complete Dwellings	4.9	4.7	9.6	0	38	0	0	41	79	وحدات سكنية كاملة
Extension of Rooms	0.0	0.0	0.0	0	0	0	0	0	0	إضافة غرف لوحدات سكنية
Other Extensions	0.0	0.0	0.0	0	0	0	0	0	0	إضافة منافع أو مباني فرعية
Other	0.0	0.0	0.0	0	0	0	0	0	0	أخرى

جدول 10: رخص الأبنية الصادرة في باقي الضفة الغربية وقطاع غزة للأبنية غير السكنية حسب استخدام المبنى والمحافظه/المنطقة - الربع الاول 2005  
 Table 10: Building Licenses Issued in Remaining West Bank and Gaza Strip for Non-Residential Buildings by Utilization and Governorate/District – First Quarter 2005

Governorate/ District & Utilization	المخازن Stores		المساحة المرخصة (ألف م <sup>2</sup> ) Licensed Area (000 m <sup>2</sup> )			عدد الرخص الصادرة Number of Licenses					المحافظة/المنطقة ونوع الاستخدام	
	مساحة (1000 م <sup>2</sup> )	عدد	مساحات قائمة	مساحات جديدة	المجموع	إضافات قائمة	أبنية قائمة	إضافات جديدة + أجزاء قائمة	إضافات جديدة لمباني مرخصة	أبنية جديدة		المجموع
	Area (1000 m <sup>2</sup> )	No.	Existing Areas	New Areas	Total	Existing Extensions	Existing Buildings	New Additions +Existing Parts	Additions to Licensed Buildings	New Buildings		Total
<b>All Governorates</b>	<b>61.2</b>	<b>383</b>	<b>17.6</b>	<b>107.4</b>	<b>124.9</b>	<b>0</b>	<b>20</b>	<b>3</b>	<b>23</b>	<b>110</b>	<b>156</b>	كافة المحافظات
Industrial	0.2	1	2.1	2.7	4.8	0	1	0	1	5	7	صناعي
Commercial	54.3	378	7.6	59.1	66.7	0	13	2	14	64	93	تجاري
Educational	4.5	1	2.0	24.8	26.8	0	1	0	4	10	15	تعليمي
Health	0.0	0	1.9	5.4	7.2	0	1	1	0	4	6	صحي
Others	2.2	3	4.0	15.4	19.4	0	4	0	4	27	35	أخرى
<b>Jenin</b>												جنين
Industrial	0.0	0	0.0	0.0	0.0	0	0	0	0	0	0	صناعي
Commercial	1.0	17	0.2	0.8	1.0	0	2	0	1	3	6	تجاري
Educational	0.0	0	0.0	0.0	0.0	0	0	0	0	0	0	تعليمي
Health	0.0	0	0.0	0.0	0.0	0	0	0	0	0	0	صحي
Others	0.0	0	0.0	0.0	0.0	0	0	0	0	0	0	أخرى
<b>Tubas</b>												طوباس
Industrial	0.0	0	0.0	0.0	0.0	0	0	0	0	0	0	صناعي
Commercial	0.2	4	0.0	0.2	0.2	0	0	0	0	1	1	تجاري
Educational	0.0	0	0.0	0.0	0.0	0	0	0	0	0	0	تعليمي
Health	0.0	0	0.0	0.0	0.0	0	0	0	0	0	0	صحي
Others	0.0	0	0.0	0.4	0.4	0	0	0	0	1	1	أخرى



جدول 10 (تابع): رخص الأبنية الصادرة في باقي الضفة الغربية وقطاع غزة للأبنية غير السكنية حسب استخدام المبنى والمحافظه/المنطقة - الربع الأول 2005

Table 10 (Cont.): Building Licenses Issued in Remaining West Bank and Gaza Strip for Non-Residential Buildings by Utilization and Governorate/District – First Quarter 2005

Governorate/ District & Utilization	المخازن Stores		المساحة المرخصة (ألف م <sup>2</sup> ) Licensed Area (000 m <sup>2</sup> )			عدد الرخص الصادرة Number of Licenses						المحافظة/المنطقة ونوع الاستخدام
	مساحة (1000 م <sup>2</sup> ) Area (1000 m <sup>2</sup> )	عدد No.	مساحات قائمة Existing Areas	مساحات جديدة New Areas	المجموع Total	إضافات قائمة Existing Extensions	أبنية قائمة Existing Buildings	إضافات جديدة + أجزاء قائمة New Additions +Existing Parts	إضافات جديدة لمباني مرخصة Additions to Licensed Buildings	أبنية جديدة New Buildings	المجموع Total	
<b>Tulkarm</b>												<b>طولكرم</b>
Industrial	0.0	0	0.0	0.0	0.0	0	0	0	0	0	0	صناعي
Commercial	6.7	65	0.2	7.1	7.3	0	1	0	1	8	10	تجاري
Educational	2.2	1	0.0	2.2	2.2	0	0	0	0	1	1	تعليمي
Health	0.0	0	1.0	3.8	4.7	0	0	1	0	2	3	صحي
Others	0.0	0	0.0	0.4	0.4	0	0	0	0	3	3	أخرى
<b>Nablus</b>												<b>نابلس</b>
Industrial	0.0	0	0.0	0.7	0.7	0	0	0	0	2	2	صناعي
Commercial	6.9	52	3.2	11.4	14.6	0	2	1	5	12	20	تجاري
Educational	0.0	0	0.0	9.5	9.5	0	0	0	2	4	6	تعليمي
Health	0.0	0	0.0	0.0	0.0	0	0	0	0	0	0	صحي
Others	0.0	0	0.0	4.2	4.2	0	0	0	1	10	11	أخرى
<b>Qalqilya</b>												<b>قلقيلية</b>
Industrial	0.0	0	0.0	0.0	0.0	0	0	0	0	0	0	صناعي
Commercial	0.4	7	0.0	0.4	0.4	0	0	0	0	2	2	تجاري
Educational	0.0	0	0.0	2.5	2.5	0	0	0	1	1	2	تعليمي
Health	0.0	0	0.0	0.0	0.0	0	0	0	0	0	0	صحي
Others	0.0	0	0.0	0.2	0.2	0	0	0	0	1	1	أخرى

جدول 10 (تابع): رخص الأبنية الصادرة في باقي الضفة الغربية وقطاع غزة للأبنية غير السكنية حسب استخدام المبنى والمحافظه/المنطقة - الربع الأول 2005

Table 10 (Cont.): Building Licenses Issued in Remaining West Bank and Gaza Strip for Non-Residential Buildings by Utilization and Governorate/District – First Quarter 2005

Governorate/ District & Utilization	المخازن Stores		المساحة المرخصة (ألف م <sup>2</sup> ) Licensed Area (000 m <sup>2</sup> )			عدد الرخص الصادرة Number of Licenses						المحافظة/المنطقة ونوع الاستخدام
	مساحة (1000 م <sup>2</sup> ) Area (1000 m <sup>2</sup> )	عدد No.	مساحات قائمة Existing Areas	مساحات جديدة New Areas	المجموع Total	إضافات قائمة Existing Extensions	أبنية قائمة Existing Buildings	إضافات جديدة + أجزاء قائمة New Additions +Existing Parts	إضافات جديدة لمباني مرخصة Additions to Licensed Buildings	أبنية جديدة New Buildings	المجموع Total	
<b>Salfit</b>												سلفيت
Industrial	0.0	0	0.0	0.2	0.2	0	0	0	0	1	1	صناعي
Commercial	1.5	31	0.0	1.6	1.6	0	0	0	1	4	5	تجاري
Educational	0.0	0	0.0	1.1	1.1	0	0	0	1	1	2	تعليمي
Health	0.0	0	0.0	0.0	0.0	0	0	0	0	0	0	صحي
Others	0.0	0	0.0	0.3	0.3	0	0	0	0	1	1	أخرى
<b>Ramallah and Al-Bireh</b>												رام الله والبيرة
Industrial	0.0	0	0.0	0.1	0.1	0	0	0	1	0	1	صناعي
Commercial	8.7	70	0.2	9.3	9.5	0	0	1	2	9	12	تجاري
Educational	0.0	0	0.0	0.0	0.0	0	0	0	0	0	0	تعليمي
Health	0.0	0	0.0	0.0	0.0	0	0	0	0	0	0	صحي
Others	0.0	0	0.0	4.9	4.9	0	0	0	3	3	6	أخرى
<b>Jericho&amp; Al aghwar</b>												أريحا والأغوار
Industrial	0.0	0	0.0	0.0	0.0	0	0	0	0	0	0	صناعي
Commercial	0.1	2	0.0	0.1	0.1	0	0	0	0	1	1	تجاري
Educational	0.0	0	0.0	0.2	0.2	0	0	0	0	1	1	تعليمي
Health	0.0	0	0.0	0.0	0.0	0	0	0	0	0	0	صحي
Others	0.0	0	0.0	0.0	0.0	0	0	0	0	0	0	أخرى

جدول 10 (تابع): رخص الأبنية الصادرة في باقي الضفة الغربية وقطاع غزة للأبنية غير السكنية حسب استخدام المبنى والمحافظه/المنطقة - الربع الأول 2005

Table 10 (Cont.): Building Licenses Issued in Remaining West Bank and Gaza Strip for Non-Residential Buildings by Utilization and Governorate/District – First Quarter 2005

Governorate/ District & Utilization	المخازن Stores		المساحة المرخصة (ألف م <sup>2</sup> ) Licensed Area (000 m <sup>2</sup> )			عدد الرخص الصادرة Number of Licenses						المحافظة/المنطقة ونوع الاستخدام
	مساحة (1000 م <sup>2</sup> ) Area (1000 m <sup>2</sup> )	عدد No.	مساحات قائمة Existing Areas	مساحات جديدة New Areas	المجموع Total	إضافات قائمة Existing Extensions	أبنية قائمة Existing Buildings	إضافات جديدة + أجزاء قائمة New Additions +Existing Parts	إضافات جديدة لمباني مرخصة Additions to Licensed Buildings	أبنية جديدة New Buildings	المجموع Total	
<b>Jerusalem</b>												القدس
Industrial	0.0	0	0.0	0.0	0.0	0	0	0	0	0	0	صناعي
Commercial	0.3	5	0.0	0.4	0.4	0	0	0	0	2	2	تجاري
Educational	0.0	0	0.0	0.0	0.0	0	0	0	0	0	0	تعليمي
Health	0.0	0	0.0	0.0	0.0	0	0	0	0	0	0	صحي
Others	1.5	0	0.0	1.6	1.6	0	0	0	0	2	2	أخرى
<b>Bethlehem</b>												بيت لحم
Industrial	0.0	0	0.0	0.0	0.0	0	0	0	0	0	0	صناعي
Commercial	3.9	19	1.5	2.5	4.1	0	1	0	2	5	8	تجاري
Educational	0.0	0	0.0	0.0	0.0	0	0	0	0	0	0	تعليمي
Health	0.0	0	0.0	0.0	0.0	0	0	0	0	0	0	صحي
Others	0.7	3	0.0	0.7	0.7	0	0	0	0	3	3	أخرى
<b>Hebron</b>												الخليل
Industrial	0.2	1	2.1	1.6	3.7	0	1	0	0	2	3	صناعي
Commercial	19.0	105	2.3	19.4	21.6	0	7	0	0	12	19	تجاري
Educational	0.0	0	0.0	0.0	0.0	0	0	0	0	0	0	تعليمي
Health	0.0	0	0.0	0.0	0.0	0	0	0	0	0	0	صحي
Others	0.0	0	3.2	0.3	3.5	0	2	0	0	1	3	أخرى

جدول 10 (تابع): رخص الأبنية الصادرة في باقي الضفة الغربية وقطاع غزة للأبنية غير السكنية حسب استخدام المبنى والمحافظه/المنطقة - الربع الأول 2005

Table 10 (Cont.): Building Licenses Issued in Remaining West Bank and Gaza Strip for Non-Residential Buildings by Utilization and Governorate/District – First Quarter 2005

Governorate/ District & Utilization	المخازن Stores		المساحة المرخصة (ألف م <sup>2</sup> ) Licensed Area (000 m <sup>2</sup> )			عدد الرخص الصادرة Number of Licenses						المحافظة/المنطقة ونوع الاستخدام
	مساحة (1000 م <sup>2</sup> ) Area (1000 m <sup>2</sup> )	عدد No.	مساحات قائمة Existing Areas	مساحات جديدة New Areas	المجموع Total	إضافات قائمة Existing Extensions	أبنية قائمة Existing Buildings	إضافات جديدة + أجزاء قائمة New Additions +Existing Parts	إضافات جديدة لمباني مرخصة Additions to Licensed Buildings	أبنية جديدة New Buildings	المجموع Total	
<b>North Gaza</b>												شمال غزة
Industrial	0.0	0	0.0	0.0	0.0	0	0	0	0	0	0	صناعي
Commercial	0.0	0	0.0	0.0	0.0	0	0	0	0	0	0	تجاري
Educational	0.0	0	0.0	0.0	0.0	0	0	0	0	0	0	تعليمي
Health	0.0	0	0.0	0.7	0.7	0	0	0	0	1	1	صحي
Others	0.0	0	0.0	0.0	0.0	0	0	0	0	0	0	أخرى
<b>Gaza</b>												غزة
Industrial	0.0	0	0.0	0.0	0.0	0	0	0	0	0	0	صناعي
Commercial	5.5	1	0.0	6.0	6.0	0	0	0	2	5	7	تجاري
Educational	2.3	0	0.0	9.2	9.2	0	0	0	0	2	2	تعليمي
Health	0.0	0	0.0	0.0	0.0	0	0	0	0	0	0	صحي
Others	0.0	0	0.0	0.0	0.0	0	0	0	0	0	0	أخرى
<b>Deir Al-Balah</b>												دير البلح
Industrial	0.0	0	0.0	0.0	0.0	0	0	0	0	0	0	صناعي
Commercial	0.0	0	0.0	0.0	0.0	0	0	0	0	0	0	تجاري
Educational	0.0	0	0.0	0.0	0.0	0	0	0	0	0	0	تعليمي
Health	0.0	0	0.0	1.0	1.0	0	0	0	0	1	1	صحي
Others	0.0	0	0.4	0.0	0.4	0	1	0	0	0	1	أخرى

جدول 10 (تابع): رخص الأبنية الصادرة في باقي الضفة الغربية وقطاع غزة للأبنية غير السكنية حسب استخدام المبنى والمحافظه/المنطقة - الربع الأول 2005

Table 10 (Cont.): Building Licenses Issued in Remaining West Bank and Gaza Strip for Non-Residential Buildings by Utilization and Governorate/District – First Quarter 2005

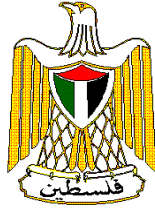
Governorate/ District & Utilization	المخازن Stores		المساحة المرخصة (ألف م <sup>2</sup> ) Licensed Area (000 m <sup>2</sup> )			عدد الرخص الصادرة Number of Licenses						المحافظة/المنطقة ونوع الاستخدام
	مساحة (1000 م <sup>2</sup> ) Area (1000 m <sup>2</sup> )	عدد No.	مساحات قائمة Existing Areas	مساحات جديدة New Areas	المجموع Total	إضافات قائمة Existing Extensions	أبنية قائمة Existing Buildings	إضافات جديدة + أجزاء قائمة New Additions +Existing Parts	إضافات جديدة لمباني مرخصة Additions to Licensed Buildings	أبنية جديدة New Buildings	المجموع Total	
<b>Khan Younis</b>												خانيونس
Industrial	0.0	0	0.0	0.0	0.0	0	0	0	0	0	0	صناعي
Commercial	0.0	0	0.0	0.0	0.0	0	0	0	0	0	0	تجاري
Educational	0.0	0	0.0	0.0	0.0	0	0	0	0	0	0	تعليمي
Health	0.0	0	0.9	0.0	0.9	0	1	0	0	0	1	صحي
Others	0.0	0	0.0	0.0	0.0	0	0	0	0	0	0	أخرى
<b>Rafah</b>												رفح
Industrial	0.0	0	0.0	0.0	0.0	0	0	0	0	0	0	صناعي
Commercial	0.0	0	0.0	0.0	0.0	0	0	0	0	0	0	تجاري
Educational	0.0	0	2.0	0.0	2.0	0	1	0	0	0	1	تعليمي
Health	0.0	0	0.0	0.0	0.0	0	0	0	0	0	0	صحي
Others	0.0	0	0.4	2.4	2.8	0	1	0	0	2	3	أخرى

جدول 11: رخص الأبنية الصادرة في باقي الضفة الغربية وقطاع غزة للأسوار فقط حسب المحافظة/المنطقة - الربع الأول 2005  
 Table 11: Building Licenses Issued in Remaining West Bank and Gaza Strip for Boundary Walls Only by Governorate/District - First Quarter 2005

Governorate/District	Existing and Existing Additions		New and New Additions		المحافظة/المنطقة
	الطول الكلي (م.ط) Total Length (m.r)	قائمة وإضافات قائمة العدد Number	الطول الكلي (م.ط) Total Length (m.r)	جديدة وإضافات جديدة العدد Number	
<b>All Governorate</b>	<b>108</b>	<b>1</b>	<b>3159</b>	<b>33</b>	كافة المحافظات
Jenin	0	0	296	3	جنين
Tubas	0	0	0	0	طوباس
Tulkarm	0	0	1264	10	طولكرم
Nablus	0	0	439	8	نابلس
Qalqilya	0	0	695	7	قلقيلية
Salfit	108	1	0	0	سلفيت
Ramallah and Al-Bireh	0	0	305	3	رام الله والبيرة
Jericho & Al-aghwar	0	0	0	0	أريحا والأغوار
Jerusalem	0	0	0	0	القدس*
Bethlehem	0	0	50	1	بيت لحم
Hebron	0	0	110	1	الخليل
North Gaza	0	0	0	0	شمال غزة
Gaza	0	0	0	0	غزة
Deir Al-Balah	0	0	0	0	دير البلح
Khan Younis	0	0	0	0	خانيونس
Rafah	0	0	0	0	رفح

\* Excludes those parts of Jerusalem Governorate, which were annexed

\* باستثناء ذلك الجزء من محافظة القدس الذي ضمته إسرائيل عنوةً بعيد احتلالها للضفة الغربية عام 1967.



**Palestinian National Authority  
Palestinian Central Bureau of Statistics**

**Building Licenses Statistics  
First Quarter, 2005**

**Volume 10, Issue No. 1  
June, 2005**

Cover Price 3 US\$

PAGE NUMBERS OF ENGLISH TEXT ARE PRINTED IN SQUARE BRACKETS.  
TABLES ARE PRINTED IN THE ARABIC ORDER (FROM RIGHT TO LEFT)

© June, 2005

**All rights reserved.**

**Suggested Citation:**

**Palestinian Central Bureau of Statistics, 2005. *Building Licenses Statistics – First Quarter 2005*, Ramallah - Palestine.**

All correspondence should be directed to:

Dissemination & Documentation Department/ Division of User Services

**Palestinian Central Bureau of Statistics**

**P.O.Box 1647, Ramallah, Palestine.**

Tel: (972/970) 2 240 6340

E-Mail : [diwan@pcbs.gov.ps](mailto:diwan@pcbs.gov.ps)

Fax: (972/970) 2 240 6343

web-site: <http://www.pcbs.gov.ps>



## **Acknowledgment**

**The Palestinian Central Bureau of Statistics would like to thank the Ministry of Local Governments and Municipal Affairs, all municipalities, and rural councils and construction authorities for their cooperation in providing PCBS with the requested data.**

**Financial and Technical support for the Building Licenses Statistics First Quarter 2005 at the PCBS is being provided by the Palestinian National Authority (PNA) at the Core funding Group (CFG) represented by the Representative Office of the Netherlands to PNA, Swiss Agency for Development and Cooperation (SDC), UK Department for International Development (DFID), The European Commission (EC), and The World Bank (WB).**

**On this occasion, the PCBS extends special thanks to the Core Funding Group for this support.**

## Team Work

- **Report Preparation**  
Ayman Quneir  
Rami Al Areedi  
Mohamed Antari
- **Preliminary Review**  
Bassam Abdollah  
Sufian Dagrah
- **Final Review**  
Mahmoud Jaradat  
Luay Shabaneh            President

## **Preface**

Construction is considered one of the important economic activities in the Palestinian economy. It contributes substantially to the Gross Domestic Product, recruits a large share of employees, and directly influences other several economic activities. Building construction in particular represents one of the major construction activities in general.

It has been necessary for the Palestinian Central Bureau of Statistics (PCBS) to establish statistical database that covers several aspects of construction activities in order to accommodate the different needs of users. The annual economic surveys series conducted by PCBS as of 1994 includes a survey for construction contractors. PCBS had also conducted the annual Existing Buildings Survey starting from the reference year 1996.

PCBS is pleased to present this report of Building Licenses Statistics, which provides statistical data on the size, and characteristics of licensed buildings in the Palestinian Territory for the First Quarter 2005.

Statistical data is currently collected through filling the designated form from the administrative records of the different official licenses issuing authorities. This was initiated on quarterly basis since First Quarter of 1996.

Publication of building licenses statistics will be pursued in the following years. PCBS hopes that the means by which these data are archived in the issuing authorities are developed, in the foreseeable future, in a manner that would reduce cost and time needed for preparing these statistics.

**June, 2005**

**Luay Shabaneh  
President**

## Table of Contents

<b>Subject</b>	<b>Page</b>
List of tables	
List of figures	
Summary Results	
<b>Executive Summary</b>	<b>[17]</b>
1. Introduction	[17]
2. Objectives	[17]
3. Definitions	[17]
4. Main Findings	[18]
5. Methodology	[21]
6. Explanatory Notes	[21]
<b>Tables</b>	<b>31</b>

## List of Tables

<b>Table</b>	<b>Page</b>
<b>Table 1:</b> Building Licenses Issued in Remaining West Bank and Gaza Strip During the Period 1996 to First Quarter 2005	<b>33</b>
<b>Table 2:</b> Building Licenses Issued in Remaining West Bank and Gaza Strip by Building Ownership and Utilization - First Quarter 2005	<b>34</b>
<b>Table 3:</b> Building Licenses Issued in Remaining West Bank and Gaza Strip by Issuing Authority and Utilization - First Quarter 2005	<b>36</b>
<b>Table 4:</b> Building Licenses Issued in Remaining West Bank and Gaza Strip for New Buildings by Categories of Licensed Area and Governorate/District - First Quarter 2005	<b>38</b>
<b>Table 5:</b> Building Licenses Issued in Remaining West Bank and Gaza Strip for New Buildings by Construction Material of External Walls and Governorate/District - First Quarter 2005	<b>44</b>
<b>Table 6:</b> Building Licenses Issued in Remaining West Bank and Gaza Strip for Additions to Licensed Existing Buildings by Construction Material of External Walls and Governorate/District - First Quarter 2005	<b>48</b>
<b>Table 7:</b> Building Licenses Issued in Remaining West Bank and Gaza Strip for Additions to Unlicensed Existing Buildings by Construction Material of External Walls and Governorate/District - First Quarter 2005	<b>52</b>
<b>Table 8:</b> Building Licenses Issued in Remaining West Bank and Gaza Strip for Existing Buildings and Extensions by Construction Material of External Walls and Governorate/District- First Quarter 2005	<b>54</b>
<b>Table 9:</b> Building Licenses Issued in Remaining West Bank and Gaza Strip for Residential Buildings by Status of Licensed Building and Governorate/District - First Quarter 2005	<b>58</b>
<b>Table 10:</b> Building Licenses Issued in Remaining West Bank and Gaza Strip for Non-Residential Buildings by Utilization and Governorate/District - First Quarter 2005	<b>62</b>
<b>Table 11:</b> Building Licenses Issued in Remaining West Bank and Gaza Strip for Boundary Walls Only by Governorate/District - First Quarter 2005	<b>68</b>

## List of Figures

<b>Figure</b>		<b>Page</b>
<b>Figure 1:</b>	Number of building licenses issued in Remaining West Bank and Gaza Strip – 2000, 2003 - 2005 (First Quarter)	<b>19</b>
<b>Figure 2:</b>	Number of building licenses and number of dwellings for new residential buildings in Remaining West Bank and Gaza Strip by licensed area during the First Quarter of 2005	<b>20</b>

## Summary Results

This report covers data on the First Quarter 2005, the most important results of this quarter as below:

### **The main findings of this quarter are as follow:**

1. Number of licenses: The number of building licenses issued in the First Quarter, 2005 amounted to 1,267 distributed as follow:
  - 788 licenses for new buildings.
  - 237 licenses for additions to licensed buildings.
  - 27 licenses for additions + existing parts.
  - 187 licenses for existing buildings.
  - 28 licenses for existing extensions.
2. Licensed areas: The total areas of licensed buildings (Residential & non residential) amounted to 546.8 thousand (m<sup>2</sup>) distributed as follows:
  - 476.3 thousand m<sup>2</sup> for new areas, of which 369.0 residential and 107.3 non-residential.
  - 70.5 thousand m<sup>2</sup> for existing areas, of which 52.9 residential and, 17.6 non-residential.
3. Licensed boundary walls: 34 licenses issued for walls with total length of 3,267 meters.
4. Number and area of dwellings licensed:
  - New dwellings: 1,989 units with a total area of 334.1 thousand m<sup>2</sup>.
  - Existing dwellings: 299 units with a total area of 46.8 thousand m<sup>2</sup>.

There was an improvement in the total number of issued building licenses, there was increase in the total number of licenses in first quarter 2005 compared with the First Quarter 2003 (around 42.0%), and there was an increase in the number of issued building licenses in the First Quarter 2005 compared with the First Quarter 2004 around 12.0%, whereas the issued licenses in the same period of the year 2005 was still decreased by 34.1% compared with the First Quarter 2000.

The results showed that the number of new & existing dwellings was increased by 4.4%, 23.0% in sequence in first quarter 2005 compared with same quarter 2004, and increase by 57.2% in the number of new dwellings and decrease by 45.3% in the number of existing dwellings in first quarter 2005 compared with 2003, whereas there was decrease by 17.5% for new dwellings and by 52.3% for existing dwellings in first quarter 2005 compared with first quarter 2000.

The results showed in general the continue of improvement for building licenses indicators during first quarter 2005 compared with first quarter 2003, and 2004, despite of some of vacillation in some indicators, compared with same period or pervious quarters for the same years.

# Executive Summary

## 1. Introduction:

The construction is considered as one of the important economic activities, particularly in countries undergoing economic development. This activity plays a vital role in the Palestinian economy and significantly interrelated to the remaining economic activities. Thus, the Palestinian Central Bureau of Statistics (PCBS) committed to comply statistical data on all aspects of construction activity in order to measure the main related variables.

The administrative record statistics shed light on size and type of building licenses issued from official parties. Building licenses statistics are compiled in most countries all over the world. In addition to its own significance, building licenses statistics constitute the sampling frame of other surveys to be launched for identifying the actual constructed buildings against licenses, to endeavor estimating construction costs and obtaining data on the technical characteristics of these buildings.

## 2. Objectives:

These statistics provide data on numbers of building licenses, licensed areas, number and area of licensed dwellings and stores by the following variables:

- Issuing authorities.
- Geographic location.
- Status of building to be licensed (new, existing, new or existing additions, etc.).
- Building ownership (private, governmental, local authorities, cooperative, etc.).
- Utilization of the building (residential, non-residential: industrial, commercial, Educational, etc.).
- Major external construction material (stone, concrete, block, etc.).

## 3. Definitions:

### 3.1 Statistical Unit:

The license issued by any authorized authority. The issuing authorities are the reporting units for this administrative records statistics.

### 3.2 Building Ownership:

1. Private.
2. Governmental.
3. Local Authority.
4. Cooperative Society.
5. Charitable Society.
6. Other, e.g. religious groups, UNRWA, etc.

### 3.3 Status of the building to be licensed:

1. New, when the building site is entirely vacant.
2. Addition to an already existing licensed building - it could be vertical or horizontal addition.
3. Addition to non-licensed existing building (or part of building) that needs licensing.
4. Existing building.



5. Existing extensions.

### 3.4 Building Utilization:

1. Residential: The building is considered residential if more than half of its total area is prepared for residential purposes. The building could consist of:
  - Complete dwellings.
  - Rooms added to the dwellings.
  - Extension of other facilities, e.g. kitchen, bathroom, cesspool, garage.
2. Non-Residential: industrial, commercial, educational,...etc.
3. The boundary wall: This is when boundary wall undergoes separate licensing. If the building license includes the wall, then it is not included herein.

### 3.5 Dwelling:

The housing unit of a single household.

### 3.6 Remaining West Bank:

The West Bank except for those parts of Jerusalem Governorate, which were annexed after 1967 occupation by Israel.

## 4. Main Findings

**1. Number of licenses:** The following table shows comparison between the number of Building Licenses for the First quarter 2005 with the same period for the years 2000, 2003, and 2004:

Indicator	No. of issued Licenses*				% Change of Q1 2005 from Q1 2000	% Change of Q1 2005 from Q1 2003	% Change of Q1 2005 from Q1 2004
	Q1 2000	Q1 2003	Q1 2004	Q1 2005			
Licenses for new buildings.	1044	493	680	788	-24.5	59.8	15.9
Licenses for additions to licensed buildings.	424	219	269	237	-44.1	8.2	-11.9
Licenses for additions + existing parts.	79	22	30	27	-65.8	22.7	-10.0
Licenses for existing buildings.	340	142	130	187	-45.0	31.7	43.8
Licenses for existing extensions	35	16	22	28	-20.0	75.0	27.3
<b>Total</b>	<b>1922</b>	<b>892</b>	<b>1131</b>	<b>1267</b>	<b>-34.1</b>	<b>42.0</b>	<b>12.0</b>

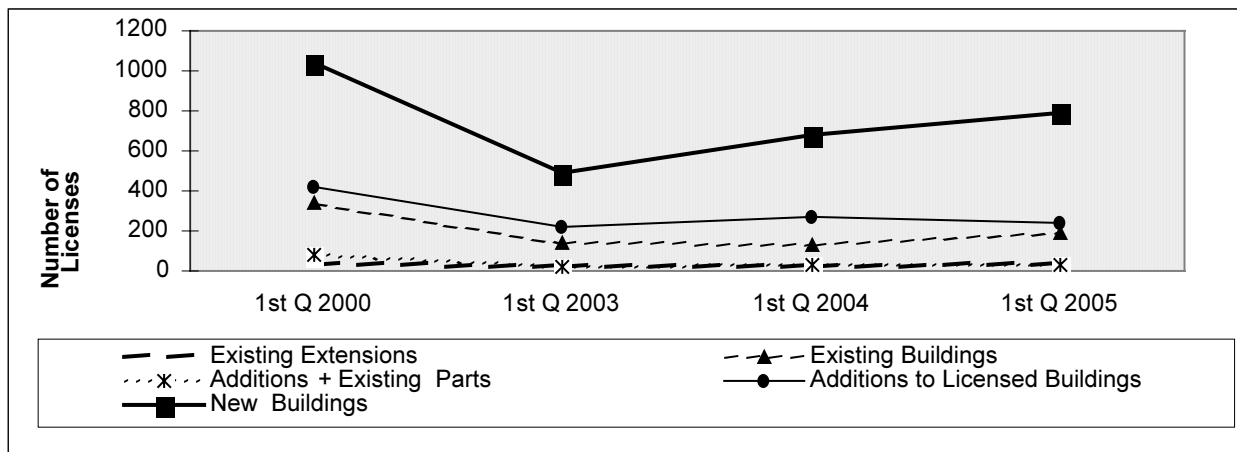
Excluding boundary wall licenses

The results showed in general the continue of improvement for building licenses indicators during first quarter 2005 compared with first quarter 2003-2005, despite of some of vacillation in some indicators, compared with same period or pervious quarters for the same years.

There was decrease in the total number of issued building licenses in the First Quarter 2005 compared with the First quarter 2000 (around 34.1%), and There was an increase in the number of issued building licenses in the First Quarter 2005 compared with the First Quarter 2003 (around 42.0%), whereas increase in the number of issued building licenses in the First Quarter 2005 compared with the First Quarter 2004 (around 12.0%).

And this figure shows the number of building licenses issued in Remaining West Bank and Gaza Strip - 2000, 2003, 2004, 2005 (First Quarter):

**Figure 1: Number of Building licenses issued in Remaining West Bank and Gaza Strip – 2000, 2003 - 2005 (First Quarter)**



**2. Licensed areas:** The following table shows comparison between the licensed areas for the First Quarter 2005 and the same period for the years 2000, 2003 and 2004:

Indicator	Licensed Areas				% Change of Q1 2005 from Q1 2000	% Change of Q1 2005 from Q1 2003	% Change of Q1 2005 from Q1 2004
	Q1 2000	Q1 2003	Q1 2004	Q1 2005			
<b>Total</b>	<b>66.1.8</b>	<b>370.6</b>	<b>438.0</b>	<b>546.8</b>	<b>-17.4</b>	<b>47.5</b>	<b>24.8</b>
<b>New areas</b>	<b>551.7</b>	<b>332.5</b>	<b>386.6</b>	<b>476.3</b>	<b>-13.7</b>	<b>43.2</b>	<b>23.2</b>
Residential	413.2	249.1	314.0	369.0	-10.7	48.1	17.5
Non-residential	138.5	83.4	72.6	107.3	-22.5	28.7	47.8
<b>Existing areas</b>	<b>110.1</b>	<b>38.1</b>	<b>51.4</b>	<b>70.5</b>	<b>-36.0</b>	<b>85.0</b>	<b>37.2</b>
Residential	101.8	28.1	38.1	52.9	-48.0	88.3	38.8
Non-residential	8.3	10	13.3	17.6	112.0	76.0	32.3

**3. Licensed boundary walls:** The following table shows comparison between the licenses issued for walls for the First Quarter 2005 and the same period for the years 2000, 2003, and 2004:

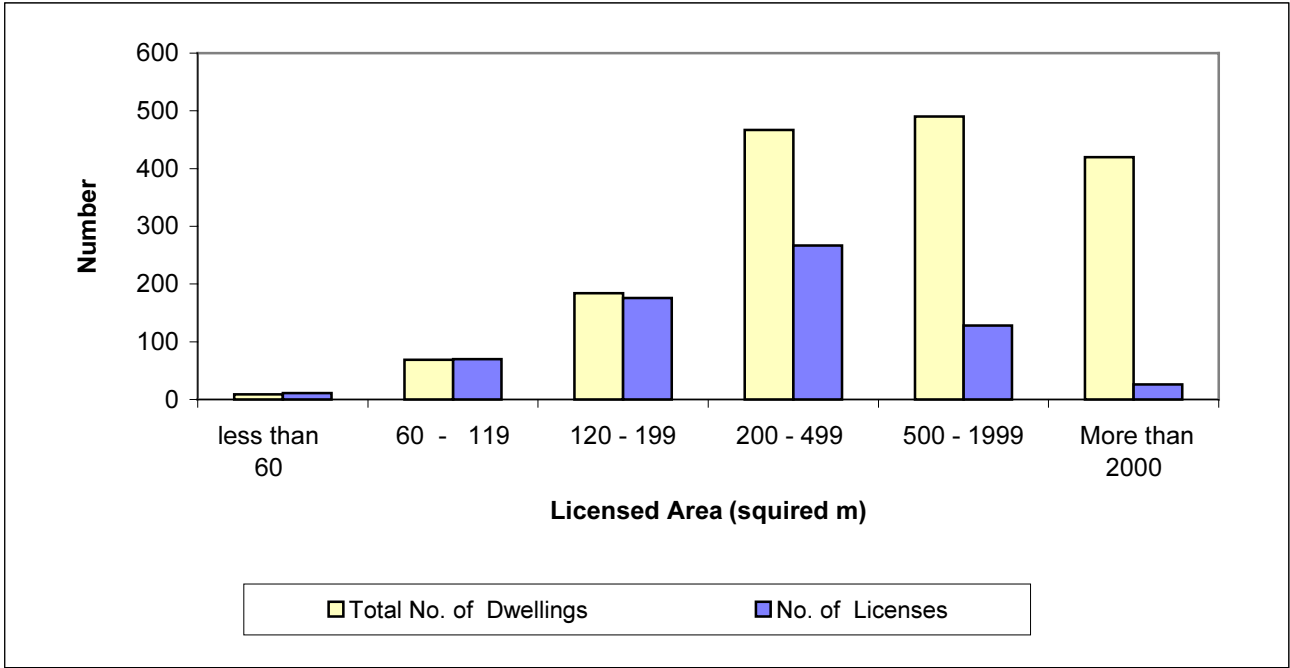
Indicator	Licensed boundary walls				% Change of Q1 2005 from Q1 2000	% Change of Q1 2005 from Q1 2003	%Change of Q1 2005 from Q1 2004
	Q1 2000	Q1 2003	Q1 2004	Q1 2005			
Number of Walls licenses	64	34	26	34	-46.9	0.0	30.8
Length of Walls licenses (meters)	10991	2646	2845	3267	-70.3	23.5	14.8

**4. Number and area of dwellings licensed:** The following table shows comparison between the number and total area for the licensed dwellings for the First Quarter 2005 and the same period for the years 2000, 2003 and 2004:

Indicator	Number of dwellings and their area				% Change of Q1 2005 from Q1 2000	% Change of Q1 2005 from Q1 2003	% Change of Q1 2005 from Q1 2004
	Q1 2000	Q1 2003	Q1 2004	Q1 2005			
Number of new dwellings	2411	1265	1906	1989	-17.5	57.2	4.4
Area for new dwellings (1000 m <sup>2</sup> )	362.3	212.1	280.6	334.1	-7.8	57.5	19.1
Number of existing dwellings	627	547	243	299	-52.3	-45.3	23.0
Area for existing dwellings (1000 m <sup>2</sup> )	90.3	23.7	33.6	46.8	-48.2	97.5	39.3

This figure shows the number of licenses and number of dwellings for new residential buildings by licensed area in Remaining West Bank and Gaza Strip for the First Quarter of 2005:

**Figure 2: Number of building licenses and number of dwellings for new residential buildings in Remaining West Bank and Gaza Strip by licensed area during the First Quarter of 2005**



## **5. Methodology**

### **5.1 Data collection form:**

The form was designed to meet the objectives of this statistics.

### **5.2 Coverage:**

Comprehensive coverage of all parties engaged in issuing building licenses in the Palestinian Territory; they include:

- Municipalities: Excluding Jerusalem.
- The construction authorities: They issue licenses in the villages within each governorate in the West Bank, while rural councils issue building licenses in the villages in Gaza Strip.
- Rural councils: They issue licenses in some villages particularly in Gaza Strip. Some rural council's in the Gaza Strip were formulated for the refugee camps, they issue building licenses for privately owned lands neighboring these camps.
- Ministry of Local Governments: It issues building licenses in the regional zones that are outside the boundaries of municipalities and rural councils in Gaza Strip.
- UNRWA: The UNRWA issues licenses in the camps of the West Bank. while in Gaza Strip, building licenses in the camps are not allowed.

Data is collected on a quarterly basis. These statistics have been initiated as of the First quarter of 1996.

## **6. Explanatory Notes**

- Tables do not include building licenses for East Jerusalem issued at present by the Israeli Municipality, while includes licenses for some villages of Jerusalem Governorate.
- It may be noticed that the details of the value of some indicators may not add to its total, due to rounding calculations.

