

السلطة الوطنية الفلسطينية الجهاز المركزي للإحصاء الفلسطيني

إحصاءات رخص الأبنية
الربع الثالث، 2005

المجلد الحادي عشر: العدد 3
كانون أول/ ديسمبر، 2005

© ذو القعدة، 1426هـ - كانون أول، 2005.

جميع الحقوق محفوظة.

في حالة الاقتباس، يرجى الإشارة إلى هذه المطبوعة كالتالي:

الجهاز المركزي للإحصاء الفلسطيني، 2005. إحصاءات رخص الأبنية- الربع الثالث 2005.

رام الله - فلسطين.

جميع المراسلات توجه إلى دائرة النشر والتوثيق/ قسم خدمات الجمهور على العنوان التالي:

الجهاز المركزي للإحصاء الفلسطيني

ص.ب. 1647، رام الله- فلسطين

فاكس: 2 240 6343 (970/972)

هاتف: 2 240 6340 (970/972)

صفحة إلكترونية: <http://www.pcbs.gov.ps>

بريد إلكتروني: diwan@pcbs.gov.ps

شكر وتقدير

يتقدم الجهاز المركزي للإحصاء الفلسطيني بالشكر الجزيل إلى وزارة الحكم المحلي وجميع البلديات ودوائر التنظيم والمجالس القروية الذين تعاونوا مع الجهاز من خلال تزويده بالبيانات المطلوبة.

لقد تم تخطيط وتنفيذ إحصاءات رخص الأبنية بدعم مالي وفني مشترك بين كل من السلطة الوطنية الفلسطينية (PNA) ومجموعة التمويل الرئيسية للجهاز (CFG) ممثلة بمكتب الممثلة النرويجية لدى السلطة الفلسطينية، مكتب الممثلة الهولندية لدى السلطة الوطنية الفلسطينية، الوكالة السويسرية للتنمية والتعاون (SDC)، وزارة التنمية الدولية البريطانية (DFID)، المفوضية الأوروبية (EC)، والبنك الدولي (WB). يتقدم الجهاز المركزي للإحصاء الفلسطيني بالشكر الجزيل لمجموعة التمويل الرئيسية للجهاز (CFG).

فريق العمل

- إعداد التقرير:

محمد قلالوة

نيفين السراج

- المراجعة الأولية:

أيمن قنغير

بسام عبد الله

سفيان دغره

- المراجعة النهائية:

محمود جرادات

- الإشراف العام:

رئيس الجهاز

لؤي شبانه

تقديم

يعتبر نشاط الإنشاءات من الأنشطة الاقتصادية الهامة في الاقتصاد الفلسطيني، سواء من حيث مساهمته في الناتج المحلي الإجمالي، أو تشغيل الأيدي العاملة، أو ارتباطه وتأثيره المباشر على العديد من الأنشطة الاقتصادية الأخرى. ويشكل نشاط إنشاء الأبنية أحد أهم فروع نشاط الإنشاءات. وقد سعى الجهاز المركزي للإحصاء الفلسطيني إلى توفير البيانات الإحصائية التي تغطي مختلف أوجه نشاط الإنشاءات بما يخدم حاجات المستخدمين لهذه البيانات، حيث تشمل سلسلة المسوح الاقتصادية السنوية التي يجريها الجهاز منذ عام 1994 مسحا لمقاولي الإنشاءات، كذلك فقد بدأ الجهاز بتنفيذ مسح سنوي للأبنية القائمة اعتبارا من عام 1996.

يسر الجهاز المركزي للإحصاء الفلسطيني أن يصدر العدد الثالث من المجلد الحادي عشر ضمن سلسلة تقارير رخص الأبنية والتي يتم إصدارها دوريا، حيث توفر بيانات إحصائية عن حجم وخصائص الأبنية المرخصة في الأراضي الفلسطينية للربع الثالث من عام 2005.

يتم إعداد هذه الإحصاءات حاليا من خلال استيفاء بيانات النموذج المعد لذلك من واقع السجلات الخاصة برخص الأبنية لدى مختلف الجهات الرسمية المانحة لهذه الرخص، حيث تجمع هذه البيانات بشكل دوري ربع سنوي منذ الربع الأول من عام 1996.

نأمل أن توفر هذه النشرة البيانات الإحصائية اللازمة لصناع القرار والمخططين والباحثين والمهتمين في مجال الإنشاءات.

والله ولي التوفيق،،،

لؤي شبانه
رئيس الجهاز

كانون أول، 2005

قائمة المحتويات

الصفحة	الموضوع
	قائمة الجداول
	قائمة الأشكال البيانية
	ملخص تنفيذي
17	مقدمة
	الفصل الأول:
17	1.1 برنامج المشروع
17	2.1 أهداف المشروع
18	3.1 هيكلية التقرير
19	التعاريف والمصطلحات
	الفصل الثاني:
21	النتائج الرئيسية
	الفصل الثالث:
25	المنهجية
	الفصل الرابع:
25	1.4 نموذج جمع البيانات
25	2.4 الشمولية
26	3.4 العمليات الميدانية
26	4.4 العمليات المكتبية
26	5.4 معالجة وجدولة البيانات
29	جودة البيانات
	الفصل الخامس:
29	1.5 أبرز الملاحظات الميدانية
29	2.5 ملاحظات على الجداول
31	الجداول
	الخرائط الإحصائية

قائمة الجداول

الصفحة	الجدول
33	جدول 1: رخص الأبنية الصادرة في باقي الضفة الغربية وقطاع غزة للفترة من 1996 إلى الربع الثالث 2005
34	جدول 2: رخص الأبنية الصادرة في باقي الضفة الغربية وقطاع غزة حسب ملكية البناء واستخدام المبنى - الربع الثالث 2005
36	جدول 3: رخص الأبنية الصادرة في باقي الضفة الغربية وقطاع غزة حسب الجهة المانحة واستخدام المبنى - الربع الثالث 2005
37	جدول 4: رخص الأبنية الصادرة في باقي الضفة الغربية وقطاع غزة للأبنية الجديدة حسب فئة المساحة المرخصة والمحافظة/ المنطقة - الربع الثالث 2005
43	جدول 5: رخص الأبنية الصادرة في باقي الضفة الغربية وقطاع غزة للأبنية الجديدة حسب مادة البناء للجدران الخارجية والمحافظة/ المنطقة - الربع الثالث 2005
48	جدول 6: رخص الأبنية الصادرة في باقي الضفة الغربية وقطاع غزة للإضافات الجديدة للأبنية القائمة المرخصة حسب مادة البناء للجدران الخارجية والمحافظة/ المنطقة - الربع الثالث 2005
52	جدول 7: رخص الأبنية الصادرة في باقي الضفة الغربية وقطاع غزة للإضافات الجديدة وأجزاء قائمة لأبنية قائمة مطلوب ترخيصها حسب مادة البناء للجدران الخارجية والمحافظة/ المنطقة - الربع الثالث 2005
54	جدول 8: رخص الأبنية الصادرة في باقي الضفة الغربية وقطاع غزة للأبنية والإضافات القائمة حسب مادة البناء للجدران الخارجية والمحافظة/ المنطقة - الربع الثالث 2005
59	جدول 9: رخص الأبنية الصادرة في باقي الضفة الغربية وقطاع غزة للأبنية السكنية حسب وضع البناء المرخص والمحافظة/ المنطقة - الربع الثالث 2005
64	جدول 10: رخص الأبنية الصادرة في باقي الضفة الغربية وقطاع غزة للأبنية غير السكنية حسب استخدام المبنى والمحافظة/ المنطقة - الربع الثالث 2005
70	جدول 11: رخص الأبنية الصادرة في باقي الضفة الغربية وقطاع غزة للأسوار فقط حسب المحافظة/ المنطقة - الربع الثالث 2005

قائمة الأشكال البيانية

الصفحة	الشكل
21	شكل 1: رخص الأبنية الصادرة في باقي الضفة الغربية وقطاع غزة للربع الثالث للسنوات 2000، 2003، 2004، 2005
23	شكل 2: عدد الرخص وعدد الوحدات للأبنية السكنية الجديدة حسب فئة المساحة المرخصة في باقي الضفة الغربية وقطاع غزة للربع الثالث من العام 2005

ملخص تنفيذي

يغطي هذا التقرير بيانات رخص الأبنية عن الربع الثالث من العام 2005. وقد كانت أبرز نتائج هذا الربع كما يلي:

1. عدد الرخص:

بلغ عدد رخص الأبنية الصادرة للمباني السكنية وغير السكنية 2,049 رخصة خلال الربع الثالث من عام 2005، وهي موزعة كما يلي:

- 1,193 رخصة أبنية جديدة.
- 401 رخصة إضافات جديدة لمباني مرخصة.
- 63 رخصة إضافات جديدة وأجزاء قائمة مطلوب ترخيصها.
- 365 رخصة أبنية قائمة.
- 27 رخصة إضافات قائمة.

2. المساحات المرخصة:

بلغ مجموع مساحة الأبنية المرخصة (سكني وغير سكني) 866.6 ألف متر مربع وهي موزعة كما يلي:

- 741.2 ألف متر مربع مساحات أبنية جديدة منها 573.6 ألف متر مربع لمباني سكنية و167.6 ألف متر مربع لمباني غير سكنية.
- 125.4 ألف متر مربع مساحات أبنية قائمة، منها 91.5 ألف متر مربع لمباني سكنية و34.0 ألف متر مربع لمباني غير سكنية.

3. الأسوار المرخصة:

صدرت 70 رخصة سور مستقل بطول إجمالي يساوي 5500 ألف متر طولي.

4. عدد الوحدات السكنية المرخصة ومساحتها:

بلغ عدد الوحدات السكنية المرخصة 3,672 وحدة سكنية ومجموع مساحتها 297.4 ألف متر مربع وهي موزعة كما يلي:

- وحدات جديدة 3,054 وحدة ومجموع مساحتها 502.8 ألف متر مربع.
- وحدات قائمة 618 وحدة ومجموع مساحتها 94.6 ألف متر مربع.

عند مقارنة نتائج هذا الربع مع نفس الفترة من الأعوام 2003، 2004 يلاحظ وجود ارتفاع في عدد الرخص الصادرة، حيث ارتفع عدد الرخص الصادرة في الربع الثالث 2005 بنسبة 29.3% مقارنة بذات الربع من عام 2003، وبنسبة 68.6% مقارنة بعدد الرخص الصادرة في الربع الثالث 2004. إلا أن عددها ما زال منخفضا بنسبة 25.4% مقارنة بالربع الثالث من عام 2000.

من جانب آخر سجل عدد الوحدات السكنية الجديدة والقائمة ارتفاعا بنسبة 21.6% و40.5% على التوالي خلال الربع الثالث 2005 مقارنة بذات الربع من عام 2003، كما سجل عدد الوحدات السكنية الجديدة والقائمة ارتفاعا بنسبة

61.8% و 116.1% خلال الربع الثالث 2005 مقارنة بذات الربع من عام 2004، في حين أن عدد الوحدات السكنية الجديدة والقائمة بقي منخفضا بنسبة 14.3% و 38.8% على التوالي مقارنة بذات الربع من عام 2000.

تدل النتائج أعلاه على استمرار حالة تحسن مؤشرات رخص الأبنية بشكل عام خلال الربع الثالث من عام 2005 مقارنة بالأرباع المناظرة للأعوام 2003-2004، رغم وجود بعض التذبذب في قيم بعض المؤشرات مقارنة بالفترة نفسها أو مع الأرباع السابقة لذات الأعوام.

الفصل الأول

مقدمة

يعتبر نشاط الإنشاءات من الأنشطة الاقتصادية الهامة، إذ يلعب دورا بارزا ومؤثرا على باقي الأنشطة الاقتصادية. لذا سعى الجهاز المركزي للإحصاء الفلسطيني لقياس أهم المؤشرات المتعلقة بهذا النشاط لتوفير بيانات إحصائية تغطي أهم جوانبه.

يلقي هذا التقرير الضوء على حجم وأنواع تراخيص الأبنية من الجهات الرسمية المانحة لها. والإحصاءات المتعلقة برخص الأبنية هي إحصاءات يتم الحرص على إنتاجها في دول العالم، إذ تشكل الإطار الإحصائي لإجراء مسح إحصائية متخصصة لمعرفة ما يجري على أرض الواقع من عمليات تنفيذ لهذه الأبنية ومحاولة تحديد عناصر تكاليف إنشائها وكذلك توفير البيانات المتعلقة بالخصائص الفنية لهذه الأبنية.

1.1 برنامج المشروع:

يشمل هذا البرنامج المرحلتين التاليتين:

أ. المرحلة التحضيرية:

تتمثل هذه المرحلة بتحديد الهدف من جمع البيانات وتحديد مصادر هذه البيانات. وتصميم نموذج جمع البيانات وكتيب التعليمات الخاص به وإعداد الميزانية التقديرية وخطة العمل والجدول الزمني وقواعد التدقيق والترميز وتحديد فترة جمع البيانات.

ب. المرحلة التنفيذية:

وتشمل هذه المرحلة عملية جمع البيانات من الميدان ومراجعتها وتدقيقها ميدانيا، ثم تتم عملية تجهيز البيانات مكتيبا من خلال عملية الترميز والتدقيق النهائي، وإدخال البيانات على الحاسب الآلي، ثم استخراج الجداول النهائية التي تشمل نتائج هذه الإحصاءات.

2.1 أهداف المشروع:

يوفر هذا المشروع بشكل أساسي بيانات عن عدد رخص الأبنية الصادرة والمساحات المرخصة وعدد الوحدات السكنية المرخصة ومساحتها وعدد المخازن المرخصة ومساحتها، وذلك وفقا للمتغيرات التالية:

الجهات المانحة للرخص.

- المناطق الجغرافية التي تقع فيها الأبنية المرخصة.
- وضع البناء المطلوب ترخيصه (جديد، قائم، إضافة جديدة أو قائمة).
- ملكية البناء (خاص، حكومي، سلطات محلية، تعاوني، خيري، أخرى).
- استخدام المبنى (سكني، غير سكني، صناعي، تجاري، أخرى).
- مادة البناء للجدران الخارجية للمبنى (حجر، خرسانة، طوب، أخرى).

3.1 هيكلية التقرير:

لقد تم تقسيم تقرير رخص الأبنية إلى عدة فصول كما يلي:

- الفصل الأول: ويشمل مقدمة عن المشروع والذي يتضمن برنامج المشروع وأهدافه وهيكلية التقرير.
- الفصل الثاني: يتناول أهم التعاريف والمصطلحات الواردة في هذا التقرير مع شرح مبسط لهذه التعاريف والمصطلحات.
- الفصل الثالث: ويعرض ابرز النتائج المستخلصة.
- الفصل الرابع: يتناول منهجية إعداد إحصاءات رخص الأبنية من حيث النموذج المستخدم في جمع البيانات وشمولية التغطية وكما يتناول العمليات الميدانية في جمع البيانات، والعمليات المكتبية من تدقيق وترميز، ومعالجة البيانات وجدولتها.
- الفصل الخامس: يتعلق بجودة البيانات ويشمل أبرز الملاحظات الميدانية وملاحظات على البيانات وملاحظات على الجداول.
- الجداول: وتشمل أحد عشر جدولاً تبرز أهم مؤشرات رخص الأبنية.
- الأشكال البيانية: وتشمل شكلين.
- الخرائط الإحصائية: وتشمل خارطة واحدة.

الفصل الثاني

التعريف والمصطلحات

الوحدة الإحصائية:

الوحدة الإحصائية في مشروع إحصاءات رخص الأبنية هي الرخصة الصادرة من الجهة الرسمية المانحة لها. وتعتبر الجهات التي تصدر الرخص هي مصادر البيانات المطلوبة.

ملكية البناء:

ويمكن أن يكون البناء من حيث الملكية:

- خاص: سواء أكان المالك من الأفراد أو المؤسسات الخاصة.
- حكومي: إذا كان المالك من مؤسسات السلطة الوطنية (الحكومة المركزية، الوزارات، وما يتبع إليها من مؤسسات).
- سلطة محلية: إذا كان المالك بلدية أو مجلساً قروياً.
- تعاوني: إذا كان مالك البناء جمعية تعاونية بغض النظر عن هدفها.
- خيرى: إذا كان المبنى مملوكاً لجمعية أو مؤسسة خيرية.
- أخرى: الطوائف الدينية ووكالة الغوث وغير ذلك.

وضع البناء المطلوب ترخيصه:

يمكن أن يكون وضع البناء المطلوب ترخيصه حسب إحدى الحالات التالية:

- مبنى جديد (مقترح): وذلك عندما تكون الأرض المنوي إنشاء البناء عليها خالية من أية أبنية قائمة.
- إضافة مقترحة لمبنى قائم ومرخص: حيث يمكن أن تكون الإضافة المطلوبة على البناء القديم المرخص إضافة أفقية و/أو عمودية و/أو مبان و/أو منافع فرعية.
- إضافة مقترحة وجزء قائم مطلوب ترخيصه: وذلك إذا كانت الرخصة ستشتمل على ترخيص أجزاء قائمة (مبنية سابقاً ويراد ترخيصها حالياً) وإضافة مقترحة حالياً.
- مبنى قائم: وذلك إذا كانت الرخصة لمبنى قائم بأكمله (مبنى سابقاً ويراد ترخيصه حالياً).
- إضافات قائمة: إذا حدث أثناء إنشاء المبنى بعض الإضافات الزائدة عن الترخيص الأصلي وتم إصدار رخصة لهذه الإضافات.

استخدام المبنى:

يمكن أن يكون المبنى المرخص:

- أ. مبنى سكني: ويعتبر المبنى سكنياً بالتعريف إذا كانت أكثر من نصف مساحته معدة لأغراض السكن. ويشمل المبنى السكني الحالات التالية:
- أن يكون وحدات سكنية كاملة.
- إضافة غرف لوحدة سكنية.

• إضافة منافع أو مباني فرعية لمبان سكنية (مثل المطابخ أو الحمامات أو الحفر الامتصاصية أو الكراجات).

ب. مبنى غير سكني: وهي المباني غير المعدة للسكن بشكل كامل أو هي المباني التي أكثر من نصف مساحتها ليست معدة للسكن.

ج. السور: لقد اعتبرت الأسوار كحالة خاصة، وذلك عندما يتم ترخيص السور بشكل منفصل، نظرا لاختلاف خصائص السور (فهو يرخص مثلا بالمتر الطولي وليس بالمتر المربع). ولا يشمل ذلك الأسوار المرخصة بشكل مصاحب لترخيص المبنى.

الوحدة السكنية:

الوحدة السكنية، هي مبنى أو جزء من مبنى معد أصلا لسكن أسرة واحدة وله باب أو مدخل يؤدي إلى الطريق أو الممر العام دون المرور بوحدة سكنية أخرى.

باقي الضفة الغربية:

يقصد بذلك الضفة الغربية باستثناء ذلك الجزء من محافظة القدس الذي ضمته إسرائيل عنوة بعيد احتلالها للضفة الغربية عام 1967.

الفصل الثالث

النتائج الرئيسية

1. عدد الرخص:

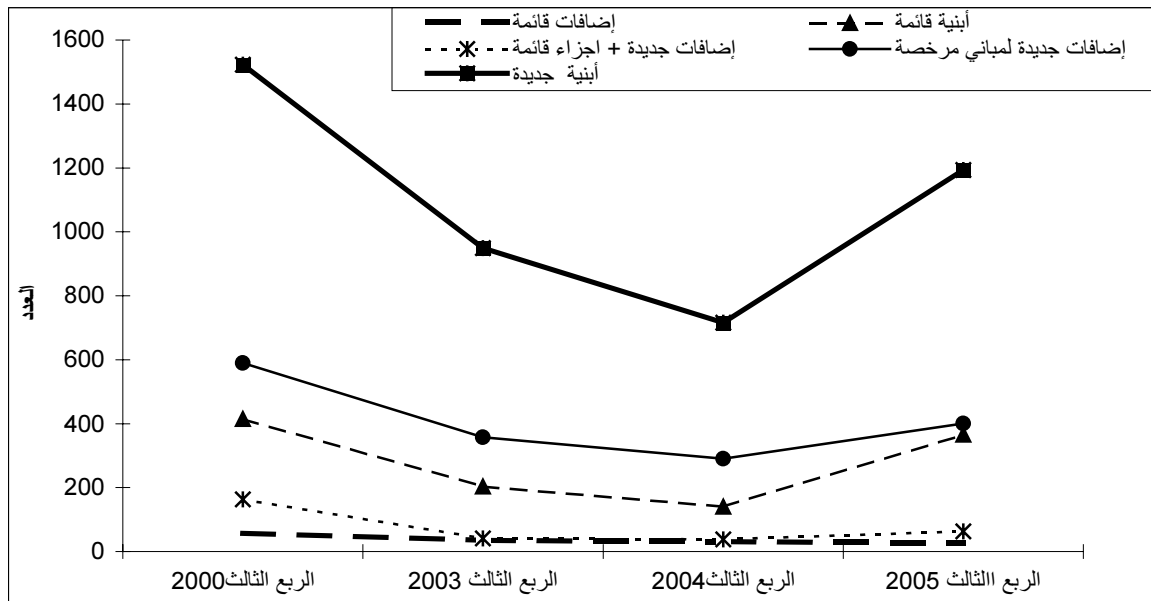
يوضح الجدول التالي التغير في عدد رخص الأبنية الصادرة في الربع الثالث لعام 2005 مقارنة بذات الفترة من الأعوام 2000، 2003، 2004:

نسبة التغير عن الربع الثالث 2004 (%)	نسبة التغير عن الربع الثالث 2003 (%)	نسبة التغير عن الربع الثالث 2000 (%)	عدد الرخص الصادرة*				المؤشر
			الربع الثالث 2005	الربع الثالث 2004	الربع الثالث 2003	الربع الثالث 2000	
66.6	25.7	-21.7	1193	716	949	1523	رخص أبنية جديدة.
38.3	12.3	-32.0	401	290	357	590	رخص إضافات جديدة لمباني مرخصة.
65.8	53.7	-61.3	63	38	41	163	رخص إضافات جديدة + أجزاء قائمة مطلوب ترخيصها.
160.7	79.8	-12.0	365	140	203	415	رخص أبنية قائمة.
-12.9	-22.9	-52.6	27	31	35	57	رخص إضافات قائمة.
68.6	29.3	-25.4	2049	1215	1585	2748	المجموع

* لا تشمل رخص الأسوار

سجل عدد الرخص الصادرة في الربع الثالث من عام 2005 انخفاضا بنسبة 25.4% مقارنة بذات الربع من عام 2000، في حين سجل ارتفاعا بنسبة 29.3% و 68.6% مقارنة بالربع الثالث من عامي 2003 و 2004 على التوالي. والشكل التالي يوضح حركة رخص الأبنية في باقي الضفة الغربية وقطاع غزة (الربع الثالث) للسنوات 2000 و 2003-2005:

الشكل 1: رخص الأبنية الصادرة في باقي الضفة الغربية وقطاع غزة للربع الثالث للسنوات 2000، 2003، 2004، 2005



2. مساحة الأبنية المرخصة:

يوضح الجدول التالي التغيير في مساحات الأبنية المرخصة في الربع الثالث 2005 مقارنة بذات الفترة من الأعوام 2000، 2003، 2004:

نسبة التغيير عن الربع الثالث 2004 (%)	نسبة التغيير عن الربع الثالث 2003 (%)	نسبة التغيير عن الربع الثالث 2000 (%)	المساحات المرخصة (ألف متر مربع)*				المؤشر
			الربع الثالث 2005	الربع الثالث 2004	الربع الثالث 2003	الربع الثالث 2000	
74.3	37.4	-10.6	866.6	497.2	630.5	969.4	مجموع مساحات الأبنية المرخصة *
65.1	32.9	-8.0	741.2	449.0	557.7	806.0	مساحات جديدة وتشمل:
55.4	26.0	-6.9	573.6	369.2	455.1	615.9	مباني سكنية
110.0	63.4	-11.8	167.6	79.8	102.6	190.1	مباني غير سكنية
160.2	72.3	-23.3	125.4	48.2	72.8	163.4	مساحات قائمة وتشمل:
108.0	38.8	-40.5	91.5	44.0	65.9	153.7	مباني سكنية
709.5	392.8	250.5	34.0	4.2	6.9	9.7	مباني غير سكنية

• لا تشمل الأسوار.

3. الأسوار المرخصة:

يوضح الجدول التالي التغيير في أعداد وأطوال الأسوار المرخصة في الربع الثالث 2005 مقارنة مع نفس الفترة من الأعوام 2000، 2003، 2004:

نسبة التغيير عن الربع الثالث 2004 (%)	نسبة التغيير عن الربع الثالث 2003 (%)	نسبة التغيير عن الربع الثالث 2000 (%)	الأسوار المرخصة				المؤشر
			الربع الثالث 2005	الربع الثالث 2004	الربع الثالث 2003	الربع الثالث 2000	
0.0	16.7	-44.0	70	70	84	125	عدد رخص الأسوار
-11.6	-30.7	-60.2	5500	6224	7939	13825	طول الأسوار المرخصة (متر طولي)

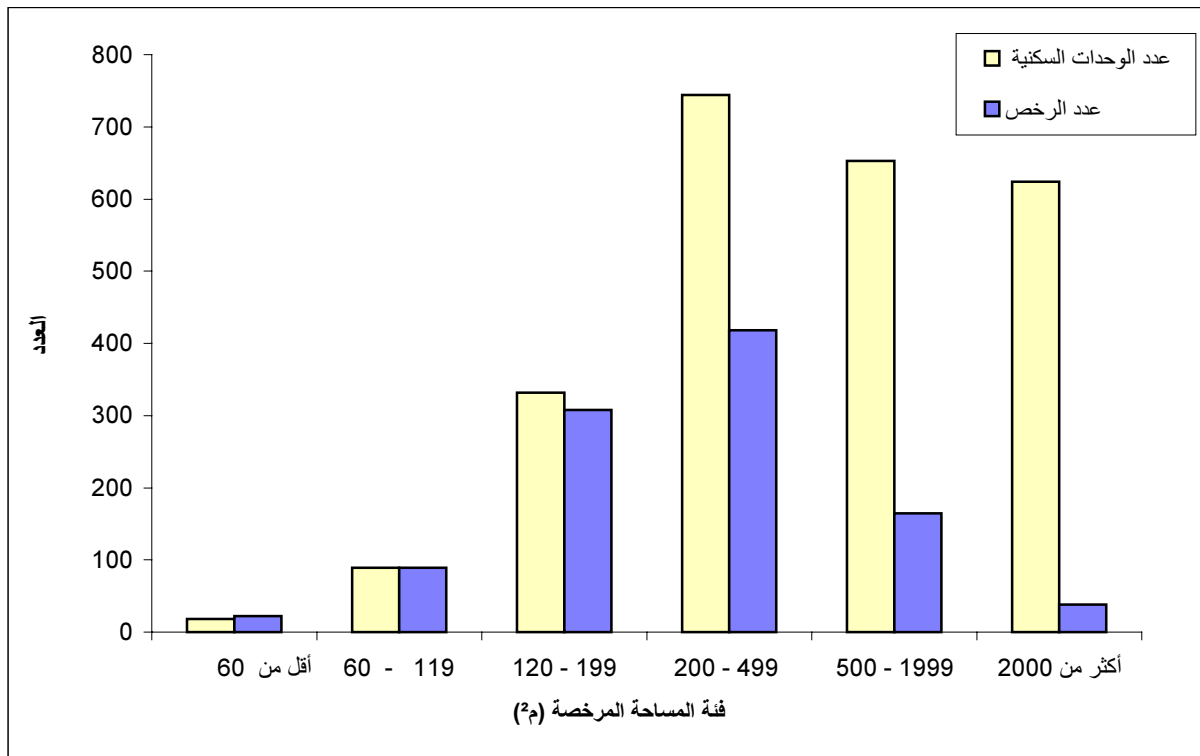
4. عدد الوحدات السكنية المرخصة ومساحتها:

يوضح الجدول التالي التغيير في عدد ومساحة الوحدات السكنية والمساحات المرخصة في الربع الثالث 2005 مقارنة مع نفس الفترة من الأعوام 2000، 2003، 2004:

نسبة التغيير عن الربع الثالث 2004 (%)	نسبة التغيير عن الربع الثالث 2003 (%)	نسبة التغيير عن الربع الثالث 2000 (%)	الوحدات السكنية المرخصة				المؤشر
			الربع الثالث 2005	الربع الثالث 2004	الربع الثالث 2003	الربع الثالث 2000	
61.8	21.6	-14.3	3054	1888	2511	3565	عدد الوحدات السكنية الجديدة
63.2	29.1	-6.2	502.8	308.0	389.6	536.2	مجموع مساحة الوحدات السكنية الجديدة (ألف متر مربع)
116.1	40.5	-38.8	618	286	440	1009	عدد الوحدات السكنية القائمة
154.3	54.6	-30.1	94.6	37.2	61.2	135.3	مجموع مساحة الوحدات السكنية القائمة (ألف متر مربع)

والشكل التالي يبين عدد الرخص وعدد الوحدات للأبنية السكنية الجديدة حسب فئة المساحة المرخصة للربع الثالث من العام 2005:

الشكل 2: عدد الرخص وعدد الوحدات للأبنية السكنية الجديدة حسب فئة المساحة المرخصة في باقي الضفة الغربية وقطاع غزة للربع الثالث من العام 2005



الفصل الرابع

المنهجية

يشمل هذا الفصل عرضاً للنموذج المستخدم في جمع البيانات وشمولية التغطية والعمليات الميدانية والمكتبية وجدولة ومعالجة البيانات.

1.4 نموذج جمع البيانات:

صمم النموذج بحيث تجمع البيانات التي تحقق أهداف المشروع، حيث يشمل هذا النموذج على المتغيرات التالية: الجهة المانحة للرخصة.

- ملكية البناء: خاص، حكومي، سلطة محلية، تعاوني، خيرى، أخرى.
- وضع البناء المطلوب ترخيصه: جديد، إضافة جديدة، قائم.
- استخدام المبنى: سكني، غير سكني، أو سور.
- مساحة البناء المرخصة وعدد الطوابق وعدد الوحدات السكنية ومساحتها وعدد الدكاكين أو المخازن ومساحتها.
- مادة البناء الخارجية الغالبة للمبنى: حجر، طوب إسمنتي، خرسانة، أخرى.

2.4 الشمولية:

يغطي هذا المشروع كافة الجهات التي تصدر رخص الأبنية في الضفة الغربية وقطاع غزة بأسلوب الحصر الشامل، حيث تجمع بيانات عن كافة الرخص الصادرة وتتمثل هذه الجهات بما يلي:

- البلديات: باستثناء بلدية القدس التي تخضع للسيطرة الإدارية الإسرائيلية.
- التنظيم: وهو يصدر الرخص للقرى ضمن المحافظة التي تقع فيها هذه القرى حيث يوجد جهاز تنظيم لكل محافظة في الضفة الغربية، أما في قطاع غزة فإن الرخص تصدر عن المجالس القروية مباشرة.
- المجالس القروية: وهي تصدر الرخص في بعض القرى خاصة في قطاع غزة، وقد شكلت مجالس قروية أيضاً لبعض مخيمات القطاع وهي تصدر تراخيص للأراضي المملوكة للمواطنين والمجاورة لهذه المخيمات.
- وكالة الغوث: والتي تمنح الرخص في مخيمات الضفة الغربية، أما مخيمات قطاع غزة فإن التراخيص فيها غير مسموح به.
- وزارة الحكم المحلي: حيث تصدر هذه الوزارة بشكل مباشر في قطاع غزة رخص الأبنية في الأراضي الإقليمية (الخضراء) التي تقع خارج حدود البلديات والمجالس القروية.

ويجري جمع البيانات من السجلات الإدارية للجهات المانحة للرخص بشكل ربع سنوي، بحيث يتم استيفاء استمارات الرخص الصادرة في نهاية كل ربع، وقد بوشر بهذا المشروع اعتباراً من الربع الأول 1996.

3.4 العمليات الميدانية:

فحص نموذج جمع البيانات:

تتم عملية مراجعة وفحص نموذج جمع البيانات بشكل دوري بهدف تطويره وملاءمته شكليا وفنيا لعملية جمع البيانات والمتغيرات المطلوبة، حيث يتم الاستفادة من ملاحظات الباحثين الميدانيين والمستفيدين من المشروع في إدخال التعديلات اللازمة.

العاملون الميدانيون:

يقوم بعملية جمع البيانات فريق من موظفي الجهاز العاملين في الميدان من العناصر المؤهلة ومن ذوي الخبرة في العمل الإحصائي الذين تم تدريبهم تدريباً نظرياً وعملياً وأصبح لديهم معرفة جيدة في جمع بيانات المشروع بحكم تراكم الخبرة.

تنظيم وإدارة العمل الميداني:

يتم تنفيذ عملية جمع البيانات والتنسيق ميدانياً وفق الخطة المعدة، حيث تتوفر التعليمات والنماذج والأدوات اللازمة للعمل الميداني.

جمع البيانات:

تجمع بيانات إحصاءات رخص الأبنية من خلال زيارة ميدانية للجهات الرسمية المانحة لرخص الأبنية واستيفاء النموذج الخاص بذلك من واقع ملفات الترخيص لدى هذه الجهات. ويستفيد الباحث من كافة الوثائق الموجودة في ملف الرخصة كالمخططات الهندسية ونموذج الرخصة لاستيفاء البيانات اللازمة، كما أنه قد يستعين بالمختصين في الجهات المانحة للوصول إلى استمارة مستوفاة بشكل كامل.

التدقيق الميداني:

يقوم الباحث ومن ثم المشرف بتدقيق نماذج جمع البيانات تدقيقاً أولياً لتنتقل للمدقق الميداني الذي يقوم بتدقيق الاستمارات تدقيقاً شكلياً وفنياً حسب قواعد التدقيق المعدة مسبقاً.

العمليات المكتبية

التدقيق المكتبي:

تسلم النماذج المعبأة والمدققة ميدانياً للمدقق المكتبي الذي يقوم بتدقيق النماذج تدقيقاً نهائياً، بحيث تراجع الاستمارات التي يشك بدقة أية معلومات بها مع الجهة المانحة المعنية وتصحح الأخطاء لتكون نماذج جمع البيانات جاهزة للترميز ومن ثم الإدخال.

5.4 معالجة وجدولة البيانات:

يتم إعداد كافة البرامج اللازمة لمعالجة البيانات في الجهاز المركزي للإحصاء الفلسطيني، وبعد ذلك يتم إدخال وتدقيق البيانات بعد الإدخال، وأخيراً تجرى عملية جدولة البيانات بواسطة الدائرة المسؤولة عن المشروع.

إدارة وتنظيم عملية الإدخال:

يتم متابعة إعداد التعليمات والنماذج والأدوات اللازمة لإدخال البيانات، وكذلك القيام باختبار وتدريب العاملين في إدخال البيانات من مشرفين ومدخلي بيانات.

تدقيق البيانات المدخلة:

أعدت برامج خاصة لتدقيق البيانات المدخلة وفق قواعد التدقيق المتعلقة باتساق وشمول بيانات النماذج، وأعدت وفقا لهذه البرامج كشوف بالنماذج التي تشمل أية أخطاء حيث تم تصحيحها وإدخالها على الحاسب مرة أخرى لتنظيف كافة البيانات من الأخطاء.

جدولة البيانات:

بعد الانتهاء من إدخال البيانات وتدقيقها وتنظيفها من أية أخطاء، تم استخراج جداول نتائج المشروع وذلك وفق نماذج الجداول المعدة مسبقا لهذا الغرض.

الفصل الخامس

جودة البيانات

1.5 أبرز الملاحظات الميدانية:

لقد تم استيفاء استمارات المسح من قبل الباحثين الميدانيين من واقع السجلات الإدارية للجهات المانحة للرخص في الأراضي الفلسطينية وفقا للخطة الموضوعية لذلك إلى حد كبير رغم الظروف الراهنة التي تمر بها الأراضي الفلسطينية جراء الاحتلال الإسرائيلي، وقد بذل طاقم العمل جهودا مميزة وكبيرة في تذليل العقبات وتوفير البيانات بأفضل صورة ممكنة ضمن برنامج الزمني.

2.5 ملاحظات على الجداول:

- الجداول لا تشمل رخص الأبنية في ذلك الجزء من محافظة القدس الذي ضمته إسرائيل عنوة بعيد احتلالها للضفة الغربية عام 1967 (التي تصدر حاليا عن بلدية القدس الإسرائيلية)، في حين تشمل رخص الأبنية لبعض التجمعات في محافظة القدس منطقة (J2) والتي صدرت عن مكتب تنظيم أبو ديس وبلدية وتنظيم بيرنبالا وبلدية الرام.
- ظهرت بعض الفروقات البسيطة بين مجموع المتغيرات أو مجموع المتغير، وقد نجم ذلك عن التقريب المصاحب لعمليات جدولة البيانات.

جدول 1: رخص الأبنية الصادرة* في باقي الضفة الغربية وقطاع غزة للفترة من 1996 إلى الربع الثالث 2005

Table1: Building Licenses Issued* in Remaining West Bank and Gaza Strip During the Period 1996 to Third Quarter 2005

Period	Licensed Dwellings		الوحدات السكنية المرخصة		المساحات المرخصة (ألف م ²) Licensed Area (1000m ²)			عدد الرخص الصادرة					الفترة	
	وحدات قائمة		وحدات جديدة		مساحات قائمة	كافة المساحات الجديدة	المجموع	إضافات قائمة	أبنية قائمة	إضافات جديدة+ أجزاء قائمة	إضافات جديدة لمباني مرخصة	أبنية جديدة		المجموع
	مساحة (ألف م ²) Area (1000 m ²)	عدد No.	مساحة (ألف م ²) Area (1000 m ²)	عدد No.	Existing Areas	All New Areas	Total	Existing Extensions	Existing Buildings	Additions+ Existing Parts	Additions to Licensed Buildings	New Buildings		Total
1996	227.8	1679	1640.9	13139	302.4	2290.1	2592.5	124	809	75	2062	4540	7610	1996
1997	391.8	2759	1768.5	13230	500.1	2391.9	2892.0	263	1155	187	1994	4789	8388	1997
1998	387.1	2735	1786.7	12826	469.1	2505.7	2974.8	178	1144	265	2252	5117	8956	1998
1999	439.0	3675	2050.6	14587	554.4	2860.1	3414.5	115	1470	475	2055	5803	9918	1999
2000	383.3	2730	1646.1	10708	482.4	2457.6	2940.0	185	1318	448	1852	4498	8301	2000
2001	256.0	1847	1041.9	7037	341.0	1633.9	1974.9	124	774	273	1181	2781	5133	2001
2002	137.6	975	794.3	5089	171.8	1080.4	1252.1	52	554	131	675	1913	3325	2002
2003	175.8	1671	1234.2	8152	226.1	1863.9	2090	99	749	138	1268	2981	5235	2003
2004														2004
Quarter I	33.6	243	280.6	1906	51.4	386.6	438.0	22	130	30	269	680	1131	الربع الأول
Quarter II	37.2	284	345.8	2194	54.6	483.9	538.5	26	174	46	320	790	1356	الربع الثاني
Quarter III	37.2	286	308.0	1888	48.2	449.0	497.2	31	140	38	290	716	1215	الربع الثالث
Quarter IV	53.5	416	314.2	2196	67.8	484.4	552.2	32	262	35	234	743	1306	الربع الرابع
Total	161.6	1229	1248.6	8184	222.0	1803.9	2025.8	111	706	149	1113	2929	5008	المجموع
2005														2005
Quarter I	46.8	299	334.1	1989	70.5	476.3	546.8	28	187	27	237	788	1267	الربع الأول
Quarter II	57.5	441	434.7	2438	74.6	584.6	659.2	49	280	29	323	911	1592	الربع الثاني
Quarter III	94.6	618	502.8	3054	125.4	741.2	866.6	27	365	63	401	1193	2049	الربع الثالث

*Excluding boundary walls licenses

* لا تشمل رخص الأسوار

جدول 2: رخص الأبنية الصادرة في باقي الضفة الغربية وقطاع غزة حسب ملكية البناء واستخدام المبنى - الربع الثالث 2005

Table 2: Building Licenses Issued in Remaining West Bank and Gaza Strip by Building Ownership and Utilization - Third Quarter 2005

Building Ownership	الوحدات السكنية المرخصة Licensed Dwellings				المساحات المرخصة (ألف م ²) Licensed Area (1000m ²)*			عدد الرخص الصادرة Number of Licenses					ملكية البناء المجموع	
	وحدات قائمة Existing Dwellings		وحدات جديدة New Dwellings		مساحات قائمة Existing Areas	كافة المساحات الجديدة All New Areas	المجموع Total	إضافات قائمة Existing Extensions	أبنية قائمة Existing Buildings	إضافات جديدة + أجزاء قائمة Additions + Existing Parts	إضافات جديدة لمباني مرخصة Additions to Licensed Buildings	أبنية جديدة New Buildings		المجموع Total
	مساحة (ألف م ²) Area (1000 m ²)	عدد No.	مساحة (ألف م ²) Area (1000 m ²)	عدد No.										
Total														المجموع
Residential Building	84.3	561	496.6	3015	91.5	573.6	665.1	26	329	62	367	1040	1824	مبنى سكني
Non-Res. Building	10.3	57	6.2	39	34.0	167.6	201.6	1	36	1	34	153	225	مبنى غير سكني
Boundary walls	0.0	0	0.0	0	0.2	5.3	5.5	0	2	0	5	63	70	أسوار
Private														خاص
Residential Buildings	84.3	561	477.7	2908	91.5	552.3	643.8	26	329	62	367	1035	1819	مبنى سكني
Non-Res. Buildings	1.3	7	6.2	39	11.5	124.6	136.2	1	31	1	33	120	186	مبنى غير سكني
Boundary walls	0.0	0	0.0	0	0.2	5.3	5.5	0	2	0	5	63	70	أسوار
Governmental														حكومي
Residential Buildings	0.0	0	0.0	0	0.0	0.0	0.0	0	0	0	0	0	0	مبنى سكني
Non-Res. Buildings	0.0	0	0.0	0	3.1	31.5	34.6	0	2	0	1	17	20	مبنى غير سكني
Boundary walls	0.0	0	0.0	0	0.0	0.0	0.0	0	0	0	0	0	0	أسوار
Local Authority														سلطة محلية
Residential Buildings	0.0	0	0.0	0	0.0	0.0	0.0	0	0	0	0	0	0	مبنى سكني
Non-Res. Buildings	0.0	0	0.0	0	0.0	6.9	6.9	0	0	0	0	8	8	مبنى غير سكني
Boundary walls	0.0	0	0.0	0	0.0	0.0	0.0	0	0	0	0	0	0	أسوار

*For boundary walls it refers to length in (1000 m.r)

*بالنسبة للأسوار تمثل الطول بالألف متر طولي

جدول 2 (تابع): رخص الأبنية الصادرة في باقي الضفة الغربية وقطاع غزة حسب ملكية البناء واستخدام المبنى - الربع الثالث 2005

Table2 (cont.): Building Licenses Issued in Remaining West Bank and Gaza Strip by Building Ownership and Utilization - Third Quarter 2005

Building Ownership	الوحدات السكنية المرخصة Licensed Dwellings				المساحات المرخصة (ألف م ²)* Licensed Area (1000m ²)*			عدد الرخص الصادرة Number of Licenses					ملكية البناء	
	وحدات قائمة Existing Dwellings		وحدات جديدة New Dwellings		مساحات قائمة Existing Areas	كافة المساحات الجديدة All New Areas	المجموع Total	إضافات قائمة Existing Extensions	أبنية قائمة Existing Buildings	إضافات جديدة+ أجزاء قائمة Additions + Existing Parts	إضافات جديدة لمباني مرخصة Additions to Licensed Buildings	أبنية جديدة New Buildings		المجموع Total
	مساحة (ألف م ²) Area (1000 m ²)	عدد No.	مساحة (ألف م ²) Area (1000 m ²)	عدد No.										
Cooperative														تعاوني
Residential Buildings	0.0	0	18.9	107	0.0	21.3	21.3	0	0	0	0	5	5	مبنى سكني
Non-Res. Buildings	9.0	50	0.0	0	18.5	2.2	20.7	0	1	0	0	3	4	مبنى غير سكني
Boundary walls	0.0	0	0.0	0	0.0	0.0	0.0	0	0	0	0	0	0	أسوار
Charity														خيري
Residential Buildings	0.0	0	0.0	0	0.0	0.0	0.0	0	0	0	0	0	0	مبنى سكني
Non-Res. Buildings	0.0	0	0.0	0	0.8	0.9	1.7	0	2	0	0	2	4	مبنى غير سكني
Boundary walls	0.0	0	0.0	0	0.0	0.0	0.0	0	0	0	0	0	0	أسوار
Others														أخرى
Residential Buildings	0.0	0	0.0	0	0.0	0.0	0.0	0	0	0	0	0	0	مبنى سكني
Non-Res. Buildings	0.0	0	0.0	0	0.0	1.5	1.5	0	0	0	0	3	3	مبنى غير سكني
Boundary walls	0.0	0	0.0	0	0.0	0.0	0.0	0	0	0	0	0	0	أسوار

*For boundary walls it refers to length in (1000 m.r)

*بالنسبة للأسوار تمثل الطول بالألف متر طولي

جدول 3: رخص الأبنية الصادرة في باقي الضفة الغربية وقطاع غزة حسب الجهة المانحة واستخدام المبنى - الربع الثالث 2005

Table 3: Building Licenses Issued in Remaining West Bank and Gaza Strip by Issuing Authority and Utilization - Third Quarter 2005

License Issuing Authority	الوحدات السكنية المرخصة Licensed Dwellings				المساحات المرخصة (ألف م ²)* Licensed Area (1000 m ²)*			عدد الرخص الصادرة Number of Licenses					الجهة المانحة للرخصة	
	وحدات قائمة Existing Dwellings		وحدات جديدة New Dwellings		مساحات قائمة Existing Areas	كافة المساحات الجديدة All New Areas	المجموع Total	إضافات قائمة Existing Extensions	أبنية قائمة Existing Buildings	إضافات جديدة+ أجزاء قائمة Additions + Existing Parts	إضافات جديدة لمباني مرخصة Additions to Licensed Buildings	أبنية جديدة New Buildings		المجموع Total
	مساحة (ألف م ²) Area (1000 m ²)	عدد No.	مساحة (ألف م ²) Area (1000 m ²)	عدد No.										
All Authorities														
Residential Buildings	84.3	561	496.6	3015	91.5	573.6	665.1	26	329	62	367	1040	1824	كافة الجهات مبنى سكني
Non-Res. Buildings	10.3	57	6.2	39	34.0	167.6	201.6	1	36	1	34	153	225	مبنى غير سكني
Boundary walls	0.0	0	0.0	0	0.2	5.3	5.5	0	2	0	5	63	70	أسوار البلديات
Municipalities														
Residential Buildings	79.0	527	453.6	2738	86.0	526.0	612.0	26	311	56	365	896	1654	مبنى سكني
Non-Res. Buildings	10.3	57	3.6	23	30.9	151.7	182.6	1	34	1	33	137	206	مبنى غير سكني
Boundary walls	0.0	0	0.0	0	0.2	5.3	5.5	0	2	0	5	63	70	أسوار التنظيم
Construction authorities														
Residential Buildings	0.4	3	1.2	14	0.4	2.5	2.9	0	1	0	0	4	5	مبنى سكني
Non-Res. Buildings	0.0	0	0.0	0	0.0	0.0	0.0	0	0	0	0	0	0	مبنى غير سكني
Boundary walls	0.0	0	0.0	0	0.0	0.0	0.0	0	0	0	0	0	0	أسوار
Rural Councils														
Residential Buildings	4.9	31	41.8	263	5.1	45.1	50.2	0	17	6	2	140	165	مجلس قروي مبنى سكني
Non-Res. Buildings	0.0	0	2.6	16	3.0	15.9	19.0	0	2	0	1	16	19	مبنى غير سكني
Boundary walls	0	0	0	0	0	0	0	0	0	0	0	0	0	أسوار

*For boundary walls it refers to length in (1000 m.r)

* بالنسبة للأسوار تمثل الطول بالألف متر طولي

جدول 4: رخص الأبنية الصادرة في باقي الضفة الغربية وقطاع غزة للأبنية الجديدة حسب فئة المساحة المرخصة والمحافظه/المنطقة - الربع الثالث 2005

Table 4: Building Licenses Issued in Remaining West Bank and Gaza Strip for New Buildings by Categories of Licensed Area and Governorate/District - Third Quarter 2005

Governorate/District & Area Category	Non-Res. Buildings		Residential Buildings			أبنية سكنية	المحافظة/المنطقة وفئة المساحة
	متوسط عدد الطوابق Average No. of Storeys	عدد الرخص No. of Licenses	متوسط عدد الطوابق Average No. of Storeys	متوسط عدد الوحدات السكنية Average No. of Dwellings	مجموع عدد الوحدات السكنية Total No. of Dwellings		
All Governorates							كافة المحافظات
Less than 60 m ²	1.0	6	1.0	0.8	18	22	أقل من 60 م ²
60- 119 m ²	1.2	5	1.0	1.0	89	89	60-119 م ²
120-199m ²	1.0	17	1.1	1.1	332	308	120-199 م ²
200- 499 m ²	1.6	56	1.9	1.8	744	418	200-499 م ²
500-1999 m ²	2.4	54	3.0	4.0	653	165	500-1999 م ²
2000- m ² and more	4.9	15	6.3	16.4	624	38	2000 م ² فأكثر
Jenin							جنين
Less than 60 m ²	0.0	0	0.0	0.0	0	0	أقل من 60 م ²
60-119 m ²	0.0	0	1.0	1.0	14	14	60-119 م ²
120- 199 m ²	1.0	1	1.1	1.1	44	41	120-199 م ²
200- 499 m ²	1.5	4	1.8	1.8	120	68	200-499 م ²
500- 1999 m ²	2.7	3	2.5	3.8	68	18	500-1999 م ²
2000 m ² and more	0.0	0	5.0	15.5	31	2	2000 م ² فأكثر
Tubas							طوباس
Less than 60 m ²	0.0	0	1.0	1.0	1	1	أقل من 60 م ²
60- 119 m ²	0.0	0	1.0	1.0	7	7	60-119 م ²
120-199m ²	0.0	0	1.3	1.0	26	25	120-199 م ²
200- 499 m ²	1.3	3	1.8	1.5	25	17	200-499 م ²
500-1999 m ²	0.0	0	2.5	3.0	12	4	500-1999 م ²
2000- m ² and more	0.0	0	0.0	0.0	0	0	2000 م ² فأكثر

جدول 4 (تابع): رخص الأبنية الصادرة في باقي الضفة الغربية وقطاع غزة للأبنية الجديدة حسب فئة المساحة المرخصة والمحافظة/المنطقة - الربع الثالث 2005

Table 4 (Cont.): Building Licenses Issued in Remaining West Bank and Gaza Strip for New Buildings by Categories of Licensed Area and Governorate/District – Third Quarter 2005

Governorate/District & Area Category	Non-Res. Buildings		Residential Buildings				المحافظة/المنطقة وفئة المساحة
	متوسط عدد الطوابق Average No. of Storeys	أبنية غير سكنية عدد الرخص No. of Licenses	متوسط عدد الطوابق Average No. of Storeys	متوسط عدد الوحدات السكنية Average No. of Dwellings	مجموع عدد الوحدات السكنية Total No. of Dwellings	أبنية سكنية عدد الرخص No. of Licenses	
Tulkarm							طولكرم
Less than 60 m ²	0.0	0	1.0	1.0	1	1	أقل من 60 م ²
60-119 m ²	0.0	0	1.2	1.0	10	10	60 - 119 م ²
120- 199 m ²	1.0	1	1.1	1.0	29	28	120 - 199 م ²
200- 499 m ²	1.7	3	1.7	1.6	51	32	200 - 499 م ²
500- 1999 m ²	2.0	2	4.0	5.6	45	8	500 - 1999 م ²
2000 m ² and more	0.0	0	0.0	0.0	0	0	2000 م ² فأكثر
Nablus							نابلس
Less than 60 m ²	1.0	1	1.0	0.0	0	1	أقل من 60 م ²
60- 119 m ²	1.5	2	1.1	1.1	13	12	60 - 119 م ²
120-199m ²	1.0	5	1.2	1.0	51	50	120 - 199 م ²
200- 499 m ²	1.6	14	1.9	1.5	119	77	200 - 499 م ²
500-1999 m ²	2.4	15	2.8	3.4	106	31	500 - 1999 م ²
2000- m ² and more	3.5	2	7.3	18.2	109	6	2000 م ² فأكثر
Qalqilya							قلقيلية
Less than 60 m ²	1.0	1	0.0	0.0	0	0	أقل من 60 م ²
60-119 m ²	0.0	0	1.0	1.0	5	5	60 - 119 م ²
120- 199 m ²	1.0	2	1.1	1.1	20	18	120 - 199 م ²
200- 499 m ²	1.8	4	1.7	2.0	53	26	200 - 499 م ²
500- 1999 m ²	0.0	0	2.0	3.8	23	6	500 - 1999 م ²
2000 m ² and more	2.0	2	0.0	0.0	0	0	2000 م ² فأكثر

جدول 4 (تابع): رخص الأبنية الصادرة في باقي الضفة الغربية وقطاع غزة للأبنية الجديدة حسب فئة المساحة المرخصة والمحافظه/المنطقة - الربع الثالث 2005

Table 4 (Cont.): Building Licenses Issued in Remaining West Bank and Gaza Strip for New Buildings by Categories of Licensed Area and Governorate/District – Third Quarter 2005

Governorate/District & Area Category	Non-Res. Buildings		Residential Buildings				المحافظة/المنطقة وفئة المساحة
	متوسط عدد الطوابق Average No. of Storeys	أبنية غير سكنية عدد الرخص No. of Licenses	متوسط عدد الطوابق Average No. of Storeys	متوسط عدد الوحدات السكنية Average No. of Dwellings	مجموع عدد الوحدات السكنية Total No. of Dwellings	أبنية سكنية عدد الرخص No. of Licenses	
Salfit							سلفيت
Less than 60 m ²	1.0	1	0.0	0.0	0	0	أقل من 60 م ²
60- 119 m ²	1.0	1	1.0	1.0	2	2	60 - 119 م ²
120-199m ²	0.0	0	1.6	1.2	13	11	120 - 199 م ²
200- 499 m ²	1.3	3	2.0	1.7	24	14	200 - 499 م ²
500-1999 m ²	2.0	1	3.3	4.3	13	3	500 - 1999 م ²
2000- m ² and more	0.0	0	0.0	0.0	0	0	2000 م ² فأكثر
Ramallah and Al-Bireh							رام الله والبيرة
Less than 60 m ²	0.0	0	1.0	0.0	0	1	أقل من 60 م ²
60-119 m ²	0.0	0	1.0	1.0	3	3	60 - 119 م ²
120- 199 m ²	1.0	2	1.1	1.1	16	14	120 - 199 م ²
200- 499 m ²	1.5	2	1.8	2.0	71	35	200 - 499 م ²
500- 1999 m ²	3.0	4	3.6	5.0	171	34	500 - 1999 م ²
2000 m ² and more	7.2	5	5.8	13.7	219	16	2000 م ² فأكثر
Jericho and Al Aghwar							أريحا والأغوار
Less than 60 m ²	0.0	0	1.0	0.0	0	2	أقل من 60 م ²
60- 119 m ²	0.0	0	1.0	1.0	2	2	60 - 119 م ²
120-199m ²	0.0	0	1.1	1.1	9	8	120 - 199 م ²
200- 499 m ²	0.0	0	2.4	2.4	17	7	200 - 499 م ²
500-1999 m ²	2.0	1	3.0	3.0	3	1	500 - 1999 م ²
2000- m ² and more	0.0	0	0.0	0.0	0	0	2000 م ² فأكثر

جدول 4 (تابع): رخص الأبنية الصادرة في باقي الضفة الغربية وقطاع غزة للأبنية الجديدة حسب فئة المساحة المرخصة والمحافظة/المنطقة - الربع الثالث 2005

Table 4 (Cont.): Building Licenses Issued in Remaining West Bank and Gaza Strip for New Buildings by Categories of Licensed Area and Governorate/District – Third Quarter 2005

Governorate/District & Area Category	Non-Res. Buildings		Residential Buildings				المحافظة/المنطقة وفئة المساحة
	متوسط عدد الطوابق Average No. of Storeys	عدد الرخص No. of Licenses	متوسط عدد الطوابق Average No. of Storeys	متوسط عدد الوحدات السكنية Average No. of Dwellings	مجموع عدد الوحدات السكنية Total No. of Dwellings	عدد الرخص No. of Licenses	
Jerusalem							القدس
Less than 60 m ²	0.0	0	0.0	0.0	0	0	أقل من 60 م ²
60-119 m ²	0.0	0	1.0	1.0	2	2	60 - 119 م ²
120- 199 m ²	0.0	0	1.7	1.7	5	3	120 - 199 م ²
200- 499 m ²	1.3	3	1.9	1.8	16	9	200 - 499 م ²
500- 1999 m ²	2.3	3	2.6	3.2	16	5	500 - 1999 م ²
2000 m ² and more	5.0	1	7.0	28.0	28	1	2000 م ² فأكثر
Bethlehem							بيت لحم
Less than 60 m ²	1.0	2	0.0	0.0	0	0	أقل من 60 م ²
60- 119 m ²	1.0	1	1.0	1.0	4	4	60 - 119 م ²
120-199m ²	1.0	2	1.3	1.3	25	20	120 - 199 م ²
200- 499 m ²	1.9	8	2.1	1.9	32	17	200 - 499 م ²
500-1999 m ²	2.2	5	2.9	2.8	28	10	500 - 1999 م ²
2000- m ² and more	3.0	1	5.0	8.0	24	3	2000 م ² فأكثر
Hebron							الخليل
Less than 60 m ²	1.0	1	1.0	1.0	6	6	أقل من 60 م ²
60-119 m ²	1.0	1	1.0	0.9	15	16	60 - 119 م ²
120- 199 m ²	1.0	3	1.0	1.0	66	64	120 - 199 م ²
200- 499 m ²	1.3	10	1.8	1.8	144	80	200 - 499 م ²
500- 1999 m ²	1.9	12	2.8	3.4	67	20	500 - 1999 م ²
2000 m ² and more	3.3	3	4.0	10.0	20	2	2000 م ² فأكثر

جدول 4 (تابع): رخص الأبنية الصادرة في باقي الضفة الغربية وقطاع غزة للأبنية الجديدة حسب فئة المساحة المرخصة والمحافظة/المنطقة - الربع الثالث 2005

Table 4 (Cont.): Building Licenses Issued in Remaining West Bank and Gaza Strip for New Buildings by Categories of Licensed Area and Governorate/District – Third Quarter 2005

Governorate/District & Area Category	Non-Res. Buildings		Residential Buildings				المحافظة/المنطقة وفئة المساحة
	متوسط عدد الطوابق Average No. of Storeys	أبنية غير سكنية عدد الرخص No. of Licenses	متوسط عدد الطوابق Average No. of Storeys	متوسط عدد الوحدات السكنية Average No. of Dwellings	مجموع عدد الوحدات السكنية Total No. of Dwellings	أبنية سكنية عدد الرخص No. of Licenses	
North Gaza							شمال غزة
Less than 60 m ²	0.0	0	0.0	0.0	0	0	أقل من 60 م ²
60- 119 m ²	0.0	0	1.0	1.0	2	2	60 - 119 م ²
120-199m ²	1.0	1	2.0	2.0	2	1	120 - 199 م ²
200- 499 m ²	0.0	0	2.0	2.0	22	11	200 - 499 م ²
500-1999 m ²	2.0	1	3.0	4.2	21	5	500 - 1999 م ²
2000- m ² and more	0.0	0	0.0	0.0	0	0	2000 م ² فأكثر
Gaza							غزة
Less than 60 m ²	0.0	0	1.0	1.0	1	1	أقل من 60 م ²
60-119 m ²	0.0	0	0.0	0.0	0	0	60 - 119 م ²
120- 199 m ²	0.0	0	1.0	1.0	3	3	120 - 199 م ²
200- 499 m ²	2.0	2	2.1	2.1	31	15	200 - 499 م ²
500- 1999 m ²	3.6	5	3.3	4.3	68	16	500 - 1999 م ²
2000 m ² and more	8.0	1	7.9	24.1	193	8	2000 م ² فأكثر
Deir Al-Balah							دير البلح
Less than 60 m ²	0.0	0	0.0	0.0	0	0	أقل من 60 م ²
60- 119 m ²	0.0	0	1.0	1.0	1	1	60 - 119 م ²
120-199m ²	0.0	0	1.0	1.2	7	6	120 - 199 م ²
200- 499 m ²	0.0	0	1.4	1.9	13	7	200 - 499 م ²
500-1999 m ²	2.0	1	2.0	3.0	12	4	500 - 1999 م ²
2000- m ² and more	0.0	0	0.0	0.0	0	0	2000 م ² فأكثر

جدول 4 (تابع): رخص الأبنية الصادرة في باقي الضفة الغربية وقطاع غزة للأبنية الجديدة حسب فئة المساحة المرخصة والمحافظة/المنطقة - الربع الثالث 2005

Table 4 (Cont.): Building Licenses Issued in Remaining West Bank and Gaza Strip for New Buildings by Categories of Licensed Area and Governorate/District – Third Quarter 2005

Governorate/District &Area Category	Non-Res. Buildings		Residential Buildings				المحافظة/المنطقة وفئة المساحة
	متوسط عدد الطوابق Average No. of Storeys	أبنية غير سكنية عدد الرخص No. of Licenses	متوسط عدد الطوابق Average No. of Storeys	متوسط عدد الوحدات السكنية Average No. of Dwellings	مجموع عدد الوحدات السكنية Total No. of Dwellings	أبنية سكنية عدد الرخص No. of Licenses	
Rafah							رفح
Less than 60 m ²	0.0	0	1.0	1.0	9	9	اقل من 60 م ²
60- 119 m ²	0.0	0	1.0	1.0	9	9	60- 119 م ²
120-199m ²	0.0	0	1.0	1.0	16	16	120-199 م ²
200- 499 m ²	0.0	0	1.0	2.0	6	3	200-499 م ²
500-1999 m ²	3.0	1	0.0	0.0	0	0	500-1999 م ²
2000- m ² and more	0.0	0	0.0	0.0	0	0	2000 م ² فأكثر

جدول 5: رخص الأبنية الصادرة في باقي الضفة الغربية وقطاع غزة للأبنية الجديدة حسب مادة البناء للجدران الخارجية والمحافظه/المنطقة - الربع الثالث 2005

Table 5: Building Licenses Issued in Remaining West Bank and Gaza Strip for New Buildings by Construction Material of External Walls and Governorate/District - Third Quarter 2005

Governorate/District	Non-Res. Buildings			Residential Buildings			أبنية سكنية		المحافظة/المنطقة
	متوسط عدد الطوابق	المساحات المرخصة (ألف م ²)	عدد الرخص	متوسط عدد الطوابق	متوسط عدد الوحدات السكنية	مجموع عدد الوحدات السكنية	المساحات المرخصة (ألف م ²)	عدد الرخص	
	Average No. of Storeys	Licensed Area (1000m ²)	No. of Licenses	Average No. of Storeys	Average No. of Dwellings	Total No. of Dwellings	Licensed Area (1000m ²)	No. of Licenses	
All Governorates									كافة المحافظات
Stone	2.1	132.1	111	2.0	2.5	1651	339.0	656	حجر
Cement Block	2.2	21.5	35	1.7	2.1	750	127.2	351	طوب إسمنتي
Concrete	1.8	3.1	6	1.7	1.8	52	8.0	29	خرسانة
Metal Source	1.0	0.5	1	0.0	0.0	0	0.0	0	منشأ معدني
Others	0.0	0.0	0	1.8	1.8	7	1.0	4	أخرى
Jenin									جنين
Stone	2.0	3.8	7	1.7	2.0	255	44.7	126	حجر
Cement Block	0.0	0.0	0	1.2	1.2	17	1.9	14	طوب إسمنتي
Concrete	1.0	0.2	1	1.7	1.7	5	0.8	3	خرسانة
Metal Source	0.0	0.0	0	0.0	0.0	0	0.0	0	منشأ معدني
Others	0.0	0.0	0	0.0	0.0	0	0.0	0	أخرى
Tubas									طوباس
Stone	1.0	0.4	2	1.7	1.6	25	5.1	16	حجر
Cement Block	2.0	0.3	1	1.4	1.2	45	7.2	37	طوب إسمنتي
Concrete	0.0	0.0	0	1.0	1.0	1	0.2	1	خرسانة
Metal Source	0.0	0.0	0	0.0	0.0	0	0.0	0	منشأ معدني
Others	0.0	0.0	0	0.0	0.0	0	0.0	0	أخرى

جدول 5 (تابع): رخص الأبنية الصادرة في باقي الضفة الغربية وقطاع غزة للأبنية الجديدة حسب مادة البناء للجدران الخارجية والمحافظه/المنطقة - الربع الثالث 2005

Table 5 (Cont.): Building Licenses Issued in Remaining West Bank and Gaza Strip for New Buildings by Construction Material of External Walls and Governorate/District - Third Quarter 2005

Governorate/District	أبنية غير سكنية			Residential Buildings				أبنية سكنية		المحافظة/المنطقة
	متوسط عدد الطوابق Average No. of Storeys	المساحات المرخصة (ألف م ²) Licensed Area (1000m ²)	عدد الرخص No. of Licenses	متوسط عدد الطوابق Average No. of Storeys	متوسط عدد الوحدات السكنية Average No. of Dwellings	مجموع عدد الوحدات السكنية Total No. of Dwellings	المساحات المرخصة (ألف م ²) Licensed Area (1000m ²)	عدد الرخص No. of Licenses		
Tulkarm										طولكرم
Stone	1.0	0.5	1	2.1	2.5	58	10.9	23		حجر
Cement Block	1.8	1.5	4	1.4	1.4	76	11.3	55		طوب إسمنتي
Concrete	2.0	1.0	1	2.0	2.0	2	0.2	1		خرسانة
Metal Source	0.0	0.0	0	0.0	0.0	0	0.0	0		منشأ معدني
Others	0.0	0.0	0	0.0	0.0	0	0.0	0		أخرى
Nablus										نابلس
Stone	2.0	28.8	26	2.2	2.7	315	76.6	117		حجر
Cement Block	1.6	5.0	9	1.3	1.2	50	8.0	42		طوب إسمنتي
Concrete	2.0	1.9	4	1.8	1.8	33	5.3	18		خرسانة
Metal Source	0.0	0.0	0	0.0	0.0	0	0.0	0		منشأ معدني
Others	0.0	0.0	0	0.0	0.0	0	0.0	0		أخرى
Qalqilya										قلقيلية
Stone	1.5	6.3	4	1.8	1.7	15	3.2	9		حجر
Cement Block	1.6	1.2	5	1.4	1.9	86	11.9	46		طوب إسمنتي
Concrete	0.0	0.0	0	0.0	0.0	0	0.0	0		خرسانة
Metal Source	0.0	0.0	0	0.0	0.0	0	0.0	0		منشأ معدني
Others	0.0	0.0	0	0.0	0.0	0	0.0	0		أخرى

جدول 5 (تابع): رخص الأبنية الصادرة في باقي الضفة الغربية وقطاع غزة للأبنية الجديدة حسب مادة البناء للجدران الخارجية والمحافظه/المنطقة - الربع الثالث 2005

Table 5 (Cont.): Building Licenses Issued in Remaining West Bank and Gaza Strip for New Buildings by Construction Material of External Walls and Governorate/District - Third Quarter 2005

Governorate/District	Non-Res. Buildings			Residential Buildings			أبنية سكنية		المحافظة/المنطقة
	متوسط عدد الطوابق Average No. of Storeys	المساحات المرخصة (ألف م ²) Licensed Area (1000m ²)	عدد الرخص No. of Licenses	متوسط عدد الطوابق Average No. of Storeys	متوسط عدد الوحدات السكنية Average No. of Dwellings	مجموع عدد الوحدات السكنية Total No. of Dwellings	المساحات المرخصة (ألف م ²) Licensed Area (1000m ²)	عدد الرخص No. of Licenses	
Salfit									سلفيت
Stone	1.3	0.7	3	2.2	1.8	21	4.2	12	حجر
Cement Block	1.3	1.0	3	1.7	1.5	26	3.6	17	طوب إسمنتي
Concrete	0.0	0.0	0	3.0	5.0	5	0.6	1	خرسانة
Metal Source	0.0	0.0	0	0.0	0.0	0	0.0	0	منشأ معدني
Others	0.0	0.0	0	0.0	0.0	0	0.0	0	أخرى
Ramallah and Al-Bireh									رام الله والبيرة
Stone	4.1	52.5	13	3.1	5.0	468	95.6	93	حجر
Cement Block	0.0	0.0	0	1.2	1.2	6	0.9	5	طوب إسمنتي
Concrete	0.0	0.0	0	1.4	1.2	6	0.9	5	خرسانة
Metal Source	0.0	0.0	0	0.0	0.0	0	0.0	0	منشأ معدني
Others	0.0	0.0	0	0.0	0.0	0	0.0	0	أخرى
Jericho									أريحا
Stone	2.0	0.6	1	0.0	0.0	0	0.0	0	حجر
Cement Block	0.0	0.0	0	1.7	1.6	31	5.4	20	طوب إسمنتي
Concrete	0.0	0.0	0	0.0	0.0	0	0.0	0	خرسانة
Metal Source	0.0	0.0	0	0.0	0.0	0	0.0	0	منشأ معدني
Others	0.0	0.0	0	0.0	0.0	0	0.0	0	أخرى
Jerusalem									القدس
Stone	2.3	7.0	7	2.2	3.4	67	11.1	20	حجر
Cement Block	0.0	0.0	0	0.0	0.0	0	0.0	0	طوب إسمنتي

جدول 5 (تابع): رخص الأبنية الصادرة في باقي الضفة الغربية وقطاع غزة للأبنية الجديدة حسب مادة البناء للجدران الخارجية والمحافظه/المنطقة - الربع الثالث 2005

Table 5 (Cont.): Building Licenses Issued in Remaining West Bank and Gaza Strip for New Buildings by Construction Material of External Walls and Governorate/District - Third Quarter 2005

Governorate/District	Non-Res. Buildings			Residential Buildings			أبنية سكنية		المحافظة/المنطقة
	متوسط عدد الطوابق Average No. of Storeys	المساحات المرخصة (ألف م ²) Licensed Area (1000m ²)	عدد الرخص No. of Licenses	متوسط عدد الطوابق Average No. of Storeys	متوسط عدد الوحدات السكنية Average No. of Dwellings	مجموع عدد الوحدات السكنية Total No. of Dwellings	المساحات المرخصة (ألف م ²) Licensed Area (1000m ²)	عدد الرخص No. of Licenses	
Concrete	0.0	0.0	0	0.0	0.0	0	0.0	0	خرسانة
Metal Source	0.0	0.0	0	0.0	0.0	0	0.0	0	منشأ معدني
Others	0.0	0.0	0	0.0	0.0	0	0.0	0	أخرى
Bethlehem									بيت لحم
Stone	1.7	9.4	18	2.0	2.1	113	27.3	54	حجر
Cement Block	4.0	0.9	1	0.0	0.0	0	0.0	0	طوب إسمنتي
Concrete	0.0	0.0	0	0.0	0.0	0	0.0	0	خرسانة
Metal Source	0.0	0.0	0	0.0	0.0	0	0.0	0	منشأ معدني
Others	0.0	0.0	0	0.0	0.0	0	0.0	0	أخرى
Hebron									الخليل
Stone	1.7	22.0	29	1.6	1.7	311	59.7	184	حجر
Cement Block	0.0	0.0	0	0.0	0.0	0	0.0	0	طوب إسمنتي
Concrete	0.0	0.0	0	0.0	0.0	0	0.0	0	خرسانة
Metal Source	1.0	0.5	1	0.0	0.0	0	0.0	0	منشأ معدني
Others	0.0	0.0	0	1.8	1.8	7	1.0	4	أخرى
North Gaza									شمال غزة
Stone	0.0	0.0	0	1.5	1.5	3	0.6	2	حجر
Cement Block	1.5	0.8	2	2.2	2.6	44	7.8	17	طوب إسمنتي
Concrete	0.0	0.0	0	0.0	0.0	0	0.0	0	خرسانة
Metal Source	0.0	0.0	0	0.0	0.0	0	0.0	0	منشأ معدني
Others	0.0	0.0	0	0.0	0.0	0	0.0	0	أخرى

جدول 5 (تابع): رخص الأبنية الصادرة في باقي الضفة الغربية وقطاع غزة للأبنية الجديدة حسب مادة البناء للجدران الخارجية والمحافظه/المنطقة - الربع الثالث 2005

Table 5 (Cont.): Building Licenses Issued in Remaining West Bank and Gaza Strip for New Buildings by Construction Material of External Walls and Governorate/District - Third Quarter 2005

Governorate/District	Non-Res. Buildings			Residential Buildings				أبنية سكنية	المحافظة/المنطقة
	متوسط عدد الطوابق Average No. of Storeys	المساحات المرخصة (ألف م ²) Licensed Area (1000m ²)	أبنية غير سكنية عدد الرخص No. of Licenses	متوسط عدد الطوابق Average No. of Storeys	متوسط عدد الوحدات السكنية Average No. of Dwellings	مجموع عدد الوحدات السكنية Total No. of Dwellings	المساحات المرخصة (ألف م ²) Licensed Area (1000m ²)		
Gaza									غزة
Stone	0.0	0.0	0	0.0	0.0	0	0.0	0	حجر
Cement Block	3.8	8.5	8	3.5	6.9	296	58.6	43	طوب إسمنتي
Concrete	0.0	0.0	0	0.0	0.0	0	0.0	0	خرسانة
Metal Source	0.0	0.0	0	0.0	0.0	0	0.0	0	منشأ معدني
Others	0.0	0.0	0	0.0	0.0	0	0.0	0	أخرى
Deir Al- Balah									دير البلح
Stone	0.0	0.0	0	0.0	0.0	0	0.0	0	حجر
Cement Block	2.0	1.1	1	1.4	1.8	33	6.1	18	طوب إسمنتي
Concrete	0.0	0.0	0	0.0	0.0	0	0.0	0	خرسانة
Metal Source	0.0	0.0	0	0.0	0.0	0	0.0	0	منشأ معدني
Others	0.0	0.0	0	0.0	0.0	0	0.0	0	أخرى
Rafah									رفح
Stone	0.0	0.0	0	0.0	0.0	0	0.0	0	حجر
Cement Block	3.0	1.3	1	1.0	1.1	40	4.5	37	طوب إسمنتي
Concrete	0.0	0.0	0	0.0	0.0	0	0.0	0	خرسانة
Metal Source	0.0	0.0	0	0.0	0.0	0	0.0	0	منشأ معدني
Others	0.0	0.0	0	0.0	0.0	0	0.0	0	أخرى

جدول 6: رخص الأبنية الصادرة في باقي الضفة الغربية وقطاع غزة للإضافات الجديدة للأبنية القائمة المرخصة حسب مادة البناء للجدران الخارجية والمحافظه/المنطقة - الربع الثالث 2005

Table 6 : Building Licenses Issued in Remaining West Bank and Gaza Strip for Additions to Licensed Existing Buildings by Construction Material of External Walls and Governorate/District - Third Quarter 2005

Governorate/District	Non-Res. Buildings			Residential Buildings			أبنية سكنية		المحافظة/المنطقة
	متوسط عدد الطوابق	المساحات المرخصة (ألف م ²)	عدد الرخص	متوسط عدد الطوابق	متوسط عدد الوحدات السكنية	مجموع عدد الوحدات السكنية	المساحات المرخصة (ألف م ²)	عدد الرخص	
	Average No. of Storeys	Licensed Area (1000m ²)	No. of Licenses	Average No. of Storeys	Average No. of Dwellings	Total No. of Dwellings	Licensed Area (1000m ²)	No. of Licenses	
All Governorates									كافة المحافظات
Stone	1.1	8.4	27	1.8	1.4	393	73.0	289	حجر
Cement Block	1.5	0.4	4	1.4	1.4	107	16.8	76	طوب إسمنتي
Concrete	1.0	0.2	3	0.5	0.5	1	0.2	2	خرسانة
Others	0.0	0.0	0	0.0	0.0	0	0.0	0	أخرى
Jenin									جنين
Stone	1.0	0.1	1	2.0	1.9	118	18.3	62	حجر
Cement Block	0.0	0.0	0	1.5	1.5	3	0.3	2	طوب إسمنتي
Concrete	0.0	0.0	0	0.0	0.0	0	0.0	0	خرسانة
Others	0.0	0.0	0	0.0	0.0	0	0.0	0	أخرى
Tubas									طوباس
Stone	0.0	0.0	0	1.0	0.0	0	0.1	1	حجر
Cement Block	0.0	0.0	0	2.0	1.0	1	0.2	1	طوب إسمنتي
Concrete	0.0	0.0	0	0.0	0.0	0	0.0	0	خرسانة
Others	0.0	0.0	0	0.0	0.0	0	0.0	0	أخرى
Tulkarm									طولكرم
Stone	0.0	0.0	0	1.0	2.0	6	0.8	3	حجر
Cement Block	1.0	0.1	1	1.7	0.7	6	1.1	9	طوب إسمنتي
Concrete	0.0	0.0	0	0.0	0.0	0	0.0	0	خرسانة
Others	0.0	0.0	0	0.0	0.0	0	0.0	0	أخرى

جدول 6 (تابع): رخص الأبنية الصادرة في باقي الضفة الغربية وقطاع غزة للإضافات الجديدة للأبنية القائمة المرخصة حسب مادة البناء للجدران الخارجية والمحافظه/المنطقة - الربع الثالث 2005

Table 6 (Cont.): Building Licenses Issued in Remaining West Bank and Gaza Strip for Additions to Licensed Existing Buildings by Construction Material of External Walls and Governorate/District - Third Quarter 2005

Governorate/District	Non-Res. Buildings			Residential Buildings			أبنية سكنية		المحافظة/المنطقة
	متوسط عدد الطوابق Average No. of Storeys	المساحات المرخصة (ألف م ²) Licensed Area (1000m ²)	عدد الرخص No. of Licenses	متوسط عدد الطوابق Average No. of Storeys	متوسط عدد الوحدات السكنية Average No. of Dwellings	مجموع عدد الوحدات السكنية Total No. of Dwellings	المساحات المرخصة (ألف م ²) Licensed Area (1000m ²)	عدد الرخص No. of Licenses	
Nablus									نابلس
Stone	0.7	2.3	18	1.6	1.1	142	25.5	129	حجر
Cement Block	3.0	0.1	1	1.4	0.4	2	0.5	5	طوب إسمنتي
Concrete	0.0	0.0	2	1.0	1.0	1	0.2	1	خرسانة
Others	0.0	0.0	0	0.0	0.0	0	0.0	0	أخرى
Qalqilya									قلقيلية
Stone	0.0	0.0	0	0.0	0.0	0	0.0	0	حجر
Cement Block	1.0	0.1	1	1.2	1.3	49	6.1	38	طوب إسمنتي
Concrete	0.0	0.0	0	0.0	0.0	0	0.0	0	خرسانة
Others	0.0	0.0	0	0.0	0.0	0	0.0	0	أخرى
Salfit									سلفيت
Stone	0.0	0.0	0	1.8	0.8	3	0.6	4	حجر
Cement Block	1.0	0.2	1	1.3	0.8	7	1.1	9	طوب إسمنتي
Concrete	0.0	0.0	0	0.0	0.0	0	0.0	0	خرسانة
Others	0.0	0.0	0	0.0	0.0	0	0.0	0	أخرى
Ramallah and Al-Birah									رام الله والبييرة
Stone	3.3	5.4	4	2.1	1.3	98	23.8	74	حجر
Cement Block	0.0	0.0	0	0.0	0.0	0	0.0	0	طوب إسمنتي
Concrete	3.0	0.2	1	0.0	0.0	0	0.0	1	خرسانة
Others	0.0	0.0	0	0.0	0.0	0	0.0	0	أخرى

جدول 6 (تابع): رخص الأبنية الصادرة في باقي الضفة الغربية وقطاع غزة للإضافات الجديدة للأبنية القائمة المرخصة حسب مادة البناء للجدران الخارجية والمحافظه/المنطقة - الربع الثالث 2005

Table 6 (Cont.): Building Licenses Issued in Remaining West Bank and Gaza Strip for Additions to Licensed Existing Buildings by Construction Material of External Walls and Governorate/District - Third Quarter 2005

Governorate/District	Non-Res. Buildings			Residential Buildings			أبنية سكنية		المحافظة/المنطقة
	متوسط عدد الطوابق Average No. of Storeys	المساحات المرخصة (ألف م ²) Licensed Area (1000m ²)	عدد الرخص No. of Licenses	متوسط عدد الطوابق Average No. of Storeys	متوسط عدد الوحدات السكنية Average No. of Dwellings	مجموع عدد الوحدات السكنية Total No. of Dwellings	المساحات المرخصة (ألف م ²) Licensed Area (1000m ²)	عدد الرخص No. of Licenses	
Jericho and Al Aghwar									أريحا والاغوار
Stone	0.0	0.0	0	0.0	0.0	0	0.0	0	حجر
Cement Block	0.0	0.0	0	1.0	0.0	0	0.0	1	طوب إسمنتي
Concrete	0.0	0.0	0	0.0	0.0	0	0.0	0	خرسانة
Others	0.0	0.0	0	0.0	0.0	0	0.0	0	أخرى
Jerusalem									القدس
Stone	1.0	0.1	1	1.0	1.0	2	0.3	2	حجر
Cement Block	0.0	0.0	0	0.0	0.0	0	0.0	0	طوب إسمنتي
Concrete	0.0	0.0	0	0.0	0.0	0	0.0	0	خرسانة
Others	0.0	0.0	0	0.0	0.0	0	0.0	0	أخرى
Bethlehem									بيت لحم
Stone	1.0	0.4	3	1.8	1.8	21	2.9	12	حجر
Cement Block	0.0	0.0	0	0.0	0.0	0	0.0	0	طوب إسمنتي
Concrete	0.0	0.0	0	0.0	0.0	0	0.0	0	خرسانة
Others	0.0	0.0	0	0.0	0.0	0	0.0	0	أخرى
Hebron									الخليل
Stone	0.0	0.0	0	1.5	1.5	3	0.6	2	حجر
Cement Block	0.0	0.0	0	0.0	0.0	0	0.0	0	طوب إسمنتي
Concrete	0.0	0.0	0	0.0	0.0	0	0.0	0	خرسانة
Others	0.0	0.0	0	0.0	0.0	0	0.0	0	أخرى

جدول 6 (تابع): رخص الأبنية الصادرة في باقي الضفة الغربية وقطاع غزة للإضافات الجديدة للأبنية القائمة المرخصة حسب مادة البناء للجدران الخارجية والمحافظه/المنطقة - الربع الثالث 2005

Table 6 (Cont.): Building Licenses Issued in Remaining West Bank and Gaza Strip for Additions to Licensed Existing Buildings by Construction Material of External Walls and Governorate/District - Third Quarter 2005

Governorate/District	Non-Res. Buildings			Residential Buildings			أبنية سكنية		المحافظة/المنطقة
	متوسط عدد الطوابق Average No. of Storeys	المساحات المرخصة (ألف م ²) Licensed Area (1000m ²)	عدد الرخص No. of Licenses	متوسط عدد الطوابق Average No. of Storeys	متوسط عدد الوحدات السكنية Average No. of Dwellings	مجموع عدد الوحدات السكنية Total No. of Dwellings	المساحات المرخصة (ألف م ²) Licensed Area (1000m ²)	عدد الرخص No. of Licenses	
North Gaza									شمال غزة
Stone	0.0	0.0	0	0.0	0.0	0	0.0	0	حجر
Cement Block	0.0	0.0	0	1.2	1.3	8	1.3	6	طوب إسمنتي
Concrete	0.0	0.0	0	0.0	0.0	0	0.0	0	خرسانة
Others	0.0	0.0	0	0.0	0.0	0	0.0	0	أخرى
Gaza									غزة
Stone	0.0	0.0	0	0.0	0.0	0	0.0	0	حجر
Cement Block	0.0	0.0	0	2.4	6.2	31	6.2	5	طوب إسمنتي
Concrete	0.0	0.0	0	0.0	0.0	0	0.0	0	خرسانة
Others	0.0	0.0	0	0.0	0.0	0	0.0	0	أخرى

جدول 7: رخص الأبنية الصادرة في باقي الضفة الغربية وقطاع غزة للإضافات الجديدة وأجزاء قائمة لأبنية قائمة مطلوب ترخيصها حسب مادة

البناء للجدران الخارجية والمحافظات/المنطقة – الربع الثالث 2005

Table 7: Building Licenses Issued in Remaining West Bank and Gaza Strip for New Additions to Unlicensed Buildings by Construction Material of External Walls and Governorate/District – Third Quarter 2005

Governorate/district	Non- Res. Buildings			Residential Buildings			أبنية سكنية		المحافظة/المنطقة
	متوسط عدد الطوابق Average No. of Storeys	المساحة المرخصة (ألف م ²) Licensed Area (1000 m ²)	عدد الرخص No. of Licenses	متوسط عدد الطوابق Average No of Storeys	متوسط عدد الوحدات السكنية Average No. of Dwellings	مجموع عدد الوحدات السكنية Total No. of Dwellings	المساحة المرخصة (ألف م ²) Licensed Area (1000 m ²)	عدد الرخص No. of Licenses	
All Governorates									كافة المحافظات
Stone	2.0	1.7	1	1.5	0.7	35	6.1	26	حجر
Cement Block	0.0	0.0	0	1.2	1.0	67	10.0	34	طوب إسمنتي
Concrete	0.0	0.0	0	1.0	1.0	4	0.3	2	خرسانة
Jenin									جنين
Stone	0.0	0.0	0	1.8	0.5	2	0.4	2	حجر
Cement Block	0.0	0.0	0	1.0	1.0	2	0.3	1	طوب إسمنتي
Concrete	0.0	0.0	0	1.0	1.0	2	0.2	1	خرسانة
Tubas									طوباس
Stone	0.0	0.0	0	2.0	1.0	2	0.4	1	حجر
Cement Block	0.0	0.0	0	1.2	1.2	21	2.6	9	طوب إسمنتي
Concrete	0.0	0.0	0	0.0	0.0	0	0.0	0	خرسانة
Tulkarem									طولكرم
Stone	0.0	0.0	0	1.4	0.6	8	1.6	7	حجر
Cement Block	0.0	0.0	0	1.3	0.9	35	5.8	19	طوب إسمنتي
Concrete	0.0	0.0	0	0.0	0.0	0	0.0	0	خرسانة
Nablus									نابلس
Stone	1.0	0.0	0	1.4	0.6	16	2.6	13	حجر
Cement Block	0.0	0.0	0	1.0	0.8	5	0.9	3	طوب إسمنتي
Concrete	0.0	0.0	0	0.0	0.0	0	0.0	0	خرسانة

جدول 7 (تابع): رخص الأبنية الصادرة في باقي الضفة الغربية وقطاع غزة للإضافات الجديدة وأجزاء قائمة لأبنية قائمة مطلوب ترخيصها حسب مادة

البناء للجدران الخارجية والمحافظه/المنطقة- الربع الثالث 2005

Table 7 (Cont.): Building Licenses Issued in Remaining West Bank and Gaza Strip for New Additions to licensed Buildings by Construction Material of External Walls and Governorate/District – Third Quarter 2005

Governorate/district	Non- Res. Buildings			Residential Buildings			أبنية سكنية		المحافظة/المنطقة
	متوسط عدد الطوابق Average No. of Storeys	المساحة المرخصة (ألف م ²) Licensed Area (1000 m ²)	عدد الرخص No. of Licenses	متوسط عدد الطوابق Average No of Storeys	متوسط عدد الوحدات السكنية Average No. of Dwellings	مجموع عدد الوحدات السكنية Total No. of Dwellings	المساحة المرخصة (ألف م ²) Licensed Area (1000 m ²)	عدد الرخص No. of Licenses	
Qalqiliya									قلقيلية
Stone	0.0	0.0	0	0.0	0.0	0	0.0	0	حجر
Cement Block	0.0	0.0	0	1.0	1.0	4	0.4	2	طوب إسمنتي
Concrete	0.0	0.0	0	0.0	0.0	0	0.0	0	خرسانة
Salfit									سلفيت
Stone	0.0	0.0	0	1.5	0.5	1	0.3	1	حجر
Cement Block	0.0	0.0	0	0.0	0.0	0	0.0	0	طوب إسمنتي
Concrete	0.0	0.0	0	0.0	0.0	0	0.0	0	خرسانة
Ramallah and Al-Bireh									رام الله والبيرة
Stone	2.5	1.6	1	1.5	1.5	6	1.0	2	حجر
Cement Block	0.0	0.0	0	0.0	0.0	0	0.0	0	طوب إسمنتي
Concrete	0.0	0.0	0	1.0	1.0	2	0.1	1	خرسانة

جدول 8: رخص الأبنية الصادرة في باقي الضفة الغربية وقطاع غزة للأبنية والإضافات القائمة حسب مادة البناء للجدران الخارجية والمحافظه/المنطقة - الربع الثالث 2005

Table 8: Building Licenses Issued in Remaining West Bank and Gaza Strip for Existing Buildings and Extensions by Construction Material of External Walls and Governorate/District – Third Quarter 2005

Governorate/district	Non- Res. Buildings			Residential Buildings			أبنية سكنية		المحافظة/المنطقة
	متوسط عدد الطوابق Average No. of Storeys	المساحة المرخصة (ألف م ²) Licensed Area (1000 m ²)	عدد الرخص No. of Licenses	متوسط عدد الطوابق Average No. of Storeys	متوسط عدد الوحدات السكنية Average No. of Dwellings	مجموع عدد الوحدات السكنية Total No. of Dwellings	المساحة المرخصة (ألف م ²) Licensed Area (1000 m ²)	عدد الرخص No. of Licenses	
All Governorates									كافة المحافظات
Stone	1.4	10.0	20	1.7	1.8	226	40.2	124	حجر
Cement Block	1.5	21.8	14	1.5	1.2	261	40.3	212	طوب إسمنتي
Concrete	1.0	0.4	2	1.7	1.1	10	1.4	9	خرسانة
Metal Source	1.0	1.7	1	0.0	0.0	0	0.0	0	منشأ معدني
Others	0.0	0.0	0	1.2	1.2	12	1.6	10	أخرى
Jenin									جنين
Stone	3.0	0.4	1	1.8	1.8	9	1.1	5	حجر
Cement Block	0.0	0.0	0	1.5	1.5	6	0.7	4	طوب إسمنتي
Concrete	0.0	0.0	0	2.0	1.3	5	0.8	4	خرسانة
Metal Source	0.0	0.0	0	0.0	0.0	0	0.0	0	منشأ معدني
Others	0.0	0.0	0	0.0	0.0	0	0.0	0	أخرى
Tubas									طوباس
Stone	0.0	0.0	0	1.5	1.0	2	0.3	2	حجر
Cement Block	2.0	0.3	1	1.4	1.1	19	2.8	17	طوب إسمنتي
Concrete	0.0	0.0	0	0.0	0.0	0	0.0	0	خرسانة
Metal Source	0.0	0.0	0	0.0	0.0	0	0.0	0	منشأ معدني
Other	0.0	0.0	0	0.0	0.0	0	0.0	0	أخرى
Tulkarm									طولكرم
Stone	1.5	2.1	2	2.6	1.9	15	2.3	8	حجر
Cement Block	1.0	0.2	1	1.8	1.3	67	10.6	53	طوب إسمنتي
Concrete	0.0	0.0	0	0.0	0.0	0	0.0	0	خرسانة
Metal Source	0.0	0.0	0	0.0	0.0	0	0.0	0	منشأ معدني
Others	0.0	0.0	0	0.0	0.0	0	0.0	0	أخرى

جدول 8 (تابع): رخص الأبنية الصادرة في باقي الضفة الغربية وقطاع غزة للأبنية والإضافات القائمة حسب مادة البناء للجدران الخارجية والمحافظه/المنطقة - الربع الثالث 2005

Table 8 (Cont.): Building Licenses Issued in Remaining West Bank and Gaza Strip for Existing Buildings and Extensions by Construction Material of External Walls and Governorate/District – Third Quarter 2005

Governorate/district	أبنية غير سكنية Non- Res. Buildings			أبنية سكنية Residential Buildings			أبنية سكنية		المحافظة/المنطقة
	متوسط عدد الطوابق Average No. of Storeys	المساحة المرخصة (ألف م ²) Licensed Area (1000 m ²)	عدد الرخص No. of Licenses	متوسط عدد الطوابق Average No. of Storeys	متوسط عدد الوحدات السكنية Average No. of Dwellings	مجموع عدد الوحدات السكنية Total No. of Dwellings	المساحة المرخصة (ألف م ²) Licensed Area (1000 m ²)	عدد الرخص No. of Licenses	
Nablus									نابلس
Stone	0.8	0.4	4	2.0	2.4	65	11.3	27	حجر
Cement Block	1.1	1.5	7	1.5	1.0	44	7.4	44	طوب إسمنتي
Concrete	1.0	0.4	2	1.0	0.3	1	0.2	3	خرسانة
Metal Source	0.0	0.0	0	0.0	0.0	0	0.0	0	منشأ معدني
Others	0.0	0.0	0	0.0	0.0	0	0.0	0	أخرى
Qalqilya									قلقيلية
Stone	0.0	0.0	0	0.0	0.0	0	0.0	0	حجر
Cement Block	0.0	0.0	0	1.5	1.3	5	0.5	4	طوب إسمنتي
Concrete	0.0	0.0	0	0.0	0.0	0	0.0	0	خرسانة
Metal Source	0.0	0.0	0	0.0	0.0	0	0.0	0	منشأ معدني
Others	0.0	0.0	0	0.0	0.0	0	0.0	0	أخرى
Salfit									سلفيت
Stone	0.0	0.0	0	1.3	1.0	3	0.8	3	حجر
Cement Block	1.0	0.3	1	1.8	1.4	40	7.0	29	طوب إسمنتي
Concrete	0.0	0.0	0	0.0	0.0	0	0.0	0	خرسانة
Metal Source	0.0	0.0	0	0.0	0.0	0	0.0	0	منشأ معدني
Others	0.0	0.0	0	0.0	0.0	0	0.0	0	أخرى

جدول 8 (تابع): رخص الأبنية الصادرة في باقي الضفة الغربية وقطاع غزة للأبنية والإضافات القائمة حسب مادة البناء للجدران الخارجية والمحافظه/المنطقة - الربع الثالث 2005

Table 8 (Cont.): Building Licenses Issued in Remaining West Bank and Gaza Strip for Existing Buildings and Extensions by Construction Material of External Walls and Governorate/District – Third Quarter 2005

Governorate/district	Non- Res. Buildings			Residential Buildings			أبنية سكنية		المحافظة/المنطقة
	متوسط عدد الطوابق Average No. of Storeys	المساحة المرخصة (ألف م ²) Licensed Area (1000 m ²)	عدد الرخص No. of Licenses	متوسط عدد الطوابق Average No. of Storeys	متوسط عدد الوحدات السكنية Average No. of Dwellings	مجموع عدد الوحدات السكنية Total No. of Dwellings	المساحة المرخصة (ألف م ²) Licensed Area (1000 m ²)	عدد الرخص No. of Licenses	
Ramallah and Al-Bireh									رام الله والبيرة
Stone	1.0	0.9	1	1.9	1.7	20	3.5	12	حجر
Cement Block	0.0	0.0	0	0.0	0.0	0	0.0	0	طوب إسمنتي
Concrete	0.0	0.0	0	2.0	2.0	4	0.4	2	خرسانة
Metal Source	0.0	0.0	0	0.0	0.0	0	0.0	0	منشأ معدني
Others	0.0	0.0	0	0.0	0.0	0	0.0	0	أخرى
Jerusalem									القدس
Stone	0.0	0.0	0	2.6	3.4	27	5.3	8	حجر
Cement Block	0.0	0.0	0	0.0	0.0	0	0.0	0	طوب إسمنتي
Concrete	0.0	0.0	0	0.0	0.0	0	0.0	0	خرسانة
Metal Source	0.0	0.0	0	0.0	0.0	0	0.0	0	منشأ معدني
Others	0.0	0.0	0	0.0	0.0	0	0.0	0	أخرى
Bethlehem									بيت لحم
Stone	2.0	3.1	5	1.6	1.7	24	5.5	14	حجر
Cement Block	0.0	0.0	0	0.0	0.0	0	0.0	0	طوب إسمنتي
Concrete	0.0	0.0	0	0.0	0.0	0	0.0	0	خرسانة
Metal Source	0.0	0.0	0	0.0	0.0	0	0.0	0	منشأ معدني
Hebron									الخليل
Stone	1.1	3.1	7	1.2	1.4	61	10.2	45	حجر
Cement Block	0.0	0.0	0	0.0	0.0	0	0.0	0	طوب إسمنتي
Concrete	0.0	0.0	0	0.0	0.0	0	0.0	0	خرسانة

جدول 8 (تابع): رخص الأبنية الصادرة في باقي الضفة الغربية وقطاع غزة للأبنية والإضافات القائمة حسب مادة البناء للجدران الخارجية والمحافظه/المنطقة - الربع الثالث 2005

Table 8 (Cont.): Building Licenses Issued in Remaining West Bank and Gaza Strip for Existing Buildings and Extensions by Construction Material of External Walls and Governorate/District – Third Quarter 2005

Governorate/district	Non- Res. Buildings			Residential Buildings			أبنية سكنية		المحافظة/المنطقة
	متوسط عدد الطوابق Average No. of Storeys	المساحة المرخصة (ألف م ²) Licensed Area (1000 m ²)	عدد الرخص No. of Licenses	متوسط عدد الطوابق Average No. of Storeys	متوسط عدد الوحدات السكنية Average No. of Dwellings	مجموع عدد الوحدات السكنية Total No. of Dwellings	المساحة المرخصة (ألف م ²) Licensed Area (1000 m ²)	عدد الرخص No. of Licenses	
Metal Source	1.0	1.7	1	0.0	0.0	0	0.0	0	منشأ معدني
Others	0.0	0.0	0	1.2	1.2	12	1.6	10	أخرى
Gaza									غزه
Stone	0.0	0.0	0	0.0	0.0	0	0.0	0	حجر
Cement Block	6.0	18.5	1	1.0	1.0	2	0.4	2	طوب إسمنتي
Concrete	0.0	0.0	0	0.0	0.0	0	0.0	0	خرسانة
Metal Source	0.0	0.0	0	0.0	0.0	0	0.0	0	منشأ معدني
Others	0.0	0.0	0	0.0	0.0	0	0.0	0	أخرى
Dier-Albalah									دير البلح
Stone	0.0	0.0	0	0.0	0.0	0	0.0	0	حجر
Cement Block	1.0	0.2	1	1.4	1.8	22	3.1	12	طوب إسمنتي
Concrete	0.0	0.0	0	0.0	0.0	0	0.0	0	خرسانة
Metal Source	0.0	0.0	0	0.0	0.0	0	0.0	0	منشأ معدني
Others	0.0	0.0	0	0.0	0.0	0	0.0	0	أخرى
Kan Younis									خان يونس
Stone	0.0	0.0	0	0.0	0.0	0	0.0	0	حجر
Cement Block	0.0	0.0	0	1.6	2.0	10	1.8	5	طوب إسمنتي
Concrete	0.0	0.0	0	0.0	0.0	0	0.0	0	خرسانة
Metal Source	0.0	0.0	0	0.0	0.0	0	0.0	0	منشأ معدني
Others	0.0	0.0	0	0.0	0.0	0	0.0	0	أخرى

جدول 8 (تابع): رخص الأبنية الصادرة في باقي الضفة الغربية وقطاع غزة للأبنية والإضافات القائمة حسب مادة البناء للجدران الخارجية والمحافظه/المنطقة - الربع الثالث 2005

Table 8 (Cont.): Building Licenses Issued in Remaining West Bank and Gaza Strip for Existing Buildings and Extensions by Construction Material of External Walls and Governorate/District – Third Quarter 2005

Governorate/district	أبنية غير سكنية Non- Res. Buildings			أبنية سكنية Residential Buildings				المحافظة/المنطقة	
	متوسط عدد الطوابق Average No. of Storeys	المساحة المرخصة (ألف م ²) Licensed Area (1000 m ²)	عدد الرخص No. of Licenses	متوسط عدد الطوابق Average No. of Storeys	متوسط عدد الوحدات السكنية Average No. of Dwellings	مجموع عدد الوحدات السكنية Total No. of Dwellings	المساحة المرخصة (ألف م ²) Licensed Area (1000 m ²)		عدد الرخص No. of Licenses
Rafah									رفح
Stone	0.0	0.0	0	0.0	0.0	0	0.0	0	حجر
Cement Block	1.0	0.8	2	1.2	1.1	46	5.9	42	طوب إسمنتي
Concrete	0.0	0.0	0	0.0	0.0	0	0.0	0	خرسانة
Metal Source	0.0	0.0	0	0.0	0.0	0	0.0	0	منشأ معدني
Others	0.0	0.0	0	0.0	0.0	0	0.0	0	أخرى

جدول 9: رخص الأبنية الصادرة في باقي الضفة الغربية وقطاع غزة للأبنية السكنية حسب وضع البناء المرخص والمحافظه/المنطقة - الربع الثالث 2005

Table 9: Building Licenses Issued in Remaining West Bank and Gaza Strip for Residential Buildings by Status of Licensed Building and Governorate/District – Third Quarter 2005

Governorate/District	المساحة المرخصة (ألف م ²) Licensed Area (000 m ²)			عدد الرخص الصادرة						المحافظة/المنطقة	
	مساحات قائمة	مساحات جديدة	المجموع	إضافات قائمة	أبنية قائمة	إضافات جديدة+أجزاء قائمة	إضافات جديدة لمباني مرخصة	أبنية جديدة	المجموع		
											Existing Areas
All Governorates											كافة المحافظات
Complete Dwellings	88.8	561.2	650.0	0	324	46	251	1035	1656	وحدات سكنية كاملة	
Extension of Rooms	0.9	1.3	2.2	4	2	3	16	3	28	إضافة غرف لوحدات سكنية	
Other Extensions	0.7	8.4	9.1	3	2	8	59	2	74	إضافة منافع أو مباني فرعية	
Other	1.1	2.7	3.8	19	1	5	41	0	66	أخرى	
Jenin										جنين	
Complete Dwellings	2.6	66.6	69.2	0	11	4	63	143	221	وحدات سكنية كاملة	
Extension of Rooms	0.0	0.0	0.0	0	0	0	0	0	0	إضافة غرف لوحدات سكنية	
Other Extensions	0.2	0.0	0.3	1	1	0	1	0	3	إضافة منافع أو مباني فرعية	
Other	0.0	0.0	0.0	0	0	0	0	0	0	أخرى	
Tubas										طوباس	
Complete Dwellings	4.6	14.0	18.6	0	18	8	1	54	81	وحدات سكنية كاملة	
Extension of Rooms	0.1	0.1	0.1	0	0	1	1	0	2	إضافة غرف لوحدات سكنية	
Other Extensions	0.0	0.0	0.0	0	0	0	0	0	0	إضافة منافع أو مباني فرعية	
Other	0.0	0.0	0.1	1	0	1	0	0	2	أخرى	
Tulkarm										طولكرم	
Complete Dwellings	16.4	26.9	43.4	0	55	15	7	79	156	وحدات سكنية كاملة	
Extension of Rooms	0.2	0.1	0.3	0	1	2	1	0	4	إضافة غرف لوحدات سكنية	
Other Extensions	0.1	0.1	0.2	0	0	7	1	0	8	إضافة منافع أو مباني فرعية	
Other	0.5	0.2	0.7	5	0	2	3	0	10	أخرى	

جدول 9 (تابع): رخص الأبنية الصادرة في باقي الضفة الغربية وقطاع غزة للأبنية السكنية حسب وضع البناء المرخص والمحافظه/المنطقة - الربع الثالث 2005

Table 9 (Cont.): Building Licenses Issued in Remaining West Bank and Gaza Strip for Residential Buildings by Status of Licensed Building and Governorate/District – Third Quarter 2005

Governorate/District	المساحة المرخصة (ألف م ²) Licensed Area (000 m ²)			عدد الرخص الصادرة					المحافظة/المنطقة	
	مساحات قائمة	مساحات جديدة	المجموع	إضافات قائمة	أبنية قائمة	إضافات جديدة+أجزاء قائمة	إضافات جديدة لمباني مرخصة	أبنية جديدة		المجموع
	Existing Areas	New Areas	Total	Existing Extensions	Existing Buildings	New Additions+Existing Parts	Additions to Licensed Buildings	New Buildings	Total	
Nablis										نابلس
Complete Dwellings	19.3	115.1	134.4	0	60	13	68	176	317	وحدات سكنية كاملة
Extension of Rooms	0.1	0.3	0.4	1	1	0	6	0	8	إضافة غرف لوحات سكنية
Other Extensions	0.2	0.5	0.7	0	0	1	24	1	26	إضافة منافع أو مباني فرعية
Other	0.4	2.4	2.9	12	0	2	37	0	51	أخرى
Qalqilya										قلقيلية
Complete Dwellings	0.7	21.3	22.0	0	4	2	33	55	94	وحدات سكنية كاملة
Extension of Rooms	0.0	0.2	0.2	0	0	0	5	0	5	إضافة غرف لوحات سكنية
Other Extensions	0.0	0.0	0.0	0	0	0	0	0	0	إضافة منافع أو مباني فرعية
Other	0.0	0.0	0.0	0	0	0	0	0	0	أخرى
Salfit										سلفيت
Complete Dwellings	7.6	10.1	17.8	0	28	1	9	30	68	وحدات سكنية كاملة
Extension of Rooms	0.1	0.0	0.1	1	0	0	0	0	1	إضافة غرف لوحات سكنية
Other Extensions	0.0	0.1	0.1	1	0	0	3	0	4	إضافة منافع أو مباني فرعية
Other	0.1	0.1	0.1	1	1	0	1	0	3	أخرى
Ramallah & Al- Bireh										رام الله والبيره
Complete Dwellings	4.1	114.3	118.4	0	12	3	43	102	160	وحدات سكنية كاملة
Extension of Rooms	0.0	0.0	0.0	0	0	0	2	0	2	إضافة غرف لوحات سكنية
Other Extensions	0.1	7.7	7.8	1	1	0	30	1	33	إضافة منافع أو مباني فرعية
Other	0.0	0.0	0.0	0	0	0	0	0	0	أخرى

جدول 9 (تابع): رخص الأبنية الصادرة في باقي الضفة الغربية وقطاع غزة للأبنية السكنية حسب وضع البناء المرخص والمحافظه/المنطقة - الربع الثالث 2005

Table 9(Cont): Building Licenses Issued in Remaining West Bank and Gaza Strip for Residential Buildings by Status of Licensed Building and Governorate/District – Third Quarter 2005

Governorate/District	المساحة المرخصة (ألف م ²) Licensed Area (000 m ²)			عدد الرخص الصادرة						المحافظة/المنطقة
	مساحات قائمة	مساحات جديدة	المجموع	إضافات قائمة	أبنية قائمة	إضافات جديدة+أجزاء قائمة	إضافات جديدة لمباني مرخصة	أبنية جديدة	المجموع	
	Existing Areas	New Areas	Total	Existing Extensions	Existing Buildings	New Additions+Existing Parts	Additions to Licensed Buildings	New Buildings	Total	
Jericho and Al Aghwar										
Complete Dwellings	0.0	5.3	5.3	0	0	0	0	18	18	أريحا والأغوار وحدات سكنية كاملة
Extension of Rooms	0.0	0.1	0.1	0	0	0	1	2	3	إضافة غرف لوحدات سكنية
Other Extensions	0.0	0.0	0.0	0	0	0	0	0	0	إضافة منافع أو مباني فرعية
Other	0.0	0.0	0.0	0	0	0	0	0	0	أخرى
Jerusalem										
Complete Dwellings	5.3	11.5	16.8	0	8	0	2	20	30	القدس وحدات سكنية كاملة
Extension of Rooms	0.0	0.0	0.0	0	0	0	0	0	0	إضافة غرف لوحدات سكنية
Other Extensions	0.0	0.0	0.0	0	0	0	0	0	0	إضافة منافع أو مباني فرعية
Other	0.0	0.0	0.0	0	0	0	0	0	0	أخرى
Bethlehem										
Complete Dwellings	5.5	30.2	35.6	0	14	0	12	54	80	بيت لحم وحدات سكنية كاملة
Extension of Rooms	0.0	0.0	0.0	0	0	0	0	0	0	إضافة غرف لوحدات سكنية
Other Extensions	0.0	0.0	0.0	0	0	0	0	0	0	إضافة منافع أو مباني فرعية
Other	0.0	0.0	0.0	0	0	0	0	0	0	أخرى
Hebron										
Complete Dwellings	11.4	60.8	72.2	0	53	0	2	187	242	الخليل وحدات سكنية كاملة
Extension of Rooms	0.3	0.4	0.8	2	0	0	0	1	3	إضافة غرف لوحدات سكنية
Other Extensions	0.0	0.0	0.0	0	0	0	0	0	0	إضافة منافع أو مباني فرعية
Other	0.0	0.0	0.0	0	0	0	0	0	0	أخرى

جدول 9 (تابع): رخص الأبنية الصادرة في باقي الضفة الغربية وقطاع غزة للأبنية السكنية حسب وضع البناء المرخص والمحافظه/المنطقة - الربع الثالث 2005

Table 9(Cont): Building Licenses Issued in Remaining West Bank and Gaza Strip for Residential Buildings by Status of Licensed Building and Governorate/District – Third Quarter 2005

Governorate/District	المساحة المرخصة (ألف م ²) Licensed Area (000 m ²)			عدد الرخص الصادرة						المحافظة/المنطقة
	مساحات قائمة	مساحات جديدة	المجموع	إضافات قائمة	أبنية قائمة	إضافات جديدة+أجزاء قائمة	إضافات جديدة لمباني مرخصة	أبنية جديدة	المجموع	
	Existing Areas	New Areas	Total	Existing Extensions	Existing Buildings	New Additions+Existing Parts	Additions to Licensed Buildings	New Buildings	Total	
North Gaza										
Complete Dwellings	0.0	9.7	9.7	0	0	0	6	19	25	شمال غزة وحدات سكنية كاملة
Extension of Rooms	0.0	0.0	0.0	0	0	0	0	0	0	إضافة غرف لوحدات سكنية
Other Extensions	0.0	0.0	0.0	0	0	0	0	0	0	إضافة منافع أو مباني فرعية
Other	0.0	0.0	0.0	0	0	0	0	0	0	أخرى
Gaza										
Complete Dwellings	0.4	64.8	65.2	0	2	0	5	43	50	غزة وحدات سكنية كاملة
Extension of Rooms	0.0	0.0	0.0	0	0	0	0	0	0	إضافة غرف لوحدات سكنية
Other Extensions	0.0	0.0	0.0	0	0	0	0	0	0	إضافة منافع أو مباني فرعية
Other	0.0	0.0	0.0	0	0	0	0	0	0	أخرى
Dier-AIBalah										
Complete Dwellings	3.1	6.1	9.2	0	12	0	0	18	30	دير البلح وحدات سكنية كاملة
Extension of Rooms	0.0	0.0	0.0	0	0	0	0	0	0	إضافة غرف لوحدات سكنية
Other Extensions	0.0	0.0	0.0	0	0	0	0	0	0	إضافة منافع أو مباني فرعية
Other	0.0	0.0	0.0	0	0	0	0	0	0	أخرى
Khan Younis										
Complete Dwellings	1.8	0.0	1.8	0	5	0	0	0	5	خان يونس وحدات سكنية كاملة
Extension of Rooms	0.0	0.0	0.0	0	0	0	0	0	0	إضافة غرف لوحدات سكنية
Other Extensions	0.0	0.0	0.0	0	0	0	0	0	0	إضافة منافع أو مباني فرعية
Other	0.0	0.0	0.0	0	0	0	0	0	0	أخرى

جدول 9 (تابع): رخص الأبنية الصادرة في باقي الضفة الغربية وقطاع غزة للأبنية السكنية حسب وضع البناء المرخص والمحافظه/المنطقة - الربع الثالث 2005

Table 9(Cont): Building Licenses Issued in Remaining West Bank and Gaza Strip for Residential Buildings by Status of Licensed Building and Governorate/District – Third Quarter 2005

Governorate/District	المساحة المرخصة (ألف م ²) Licensed Area (000 m ²)			عدد الرخص الصادرة						المحافظة/المنطقة
	مساحات قائمة	مساحات جديدة	المجموع	إضافات قائمة	أبنية قائمة	إضافات جديدة+أجزاء قائمة	إضافات جديدة لمباني مرخصة	أبنية جديدة	المجموع	
	Existing Areas	New Areas	Total	Existing Extensions	Existing Buildings	New Additions+Existing Parts	Additions to Licensed Buildings	New Buildings	Total	
Rafah										
Complete Dwellings	5.9	4.5	10.4	0	42	0	0	37	79	رفح وحدات سكنية كاملة
Extension of Rooms	0.0	0.0	0.0	0	0	0	0	0	0	إضافة غرف لوحدات سكنية
Other Extensions	0.0	0.0	0.0	0	0	0	0	0	0	إضافة منافع أو مباني فرعية
Other	0.0	0.0	0.0	0	0	0	0	0	0	أخرى

جدول 10: رخص الأبنية الصادرة في باقي الضفة الغربية وقطاع غزة للأبنية غير السكنية حسب استخدام المبنى والمحافظه/المنطقة - الربع الثالث 2005
 Table 10: Building Licenses Issued in Remaining West Bank and Gaza Strip for Non-Residential Buildings by Utilization and Governorate/District – Third Quarter 2005

Governorate/ District & Utilization	المخازن Stores		المساحة المرخصة (ألف م ²) Licensed Area (000 m ²)			عدد الرخص الصادرة Number of Licenses					المحافظة/المنطقة ونوع الاستخدام	
	مساحة (1000 م ²)	عدد	مساحات قائمة	مساحات جديدة	المجموع	إضافات قائمة	أبنية قائمة	إضافات جديدة + أجزاء قائمة	إضافات جديدة لمباني مرخصة	أبنية جديدة		المجموع
	Area (1000 m ²)	No.	Existing Areas	New Areas	Total	Existing Extensions	Existing Buildings	New Additions +Existing Parts	Additions to Licensed Buildings	New Buildings		Total
All Governorates												كافة المحافظات
Industrial	2.8	9.0	0.5	6.4	6.8	0	3	0	6	8	17	صناعي
Commercial	78.1	531.0	6.7	94.0	100.8	0	23	0	11	87	121	تجاري
Educational	0.9	0.0	4.9	40.1	45.0	1	2	1	1	19	24	تعليمي
Health	0.0	0.0	0.0	6.4	6.4	0	0	0	0	4	4	صحي
Others	10.9	94.0	21.8	20.6	42.5	0	8	0	16	35	59	أخرى
Jenin												جنين
Industrial	0.4	1	0.0	0.4	0.4	0	0	0	0	1	1	صناعي
Commercial	2.1	23	0.4	1.6	2.1	0	1	0	1	4	6	تجاري
Educational	0.0	0	0.0	1.2	1.2	0	0	0	0	1	1	تعليمي
Health	0.0	0	0.0	0.0	0.0	0	0	0	0	0	0	صحي
Others	0.4	3	0.0	0.9	0.9	0	0	0	0	2	2	أخرى
Tubas												طوباس
Industrial	0.0	0	0.0	0.0	0.0	0	0	0	0	0	0	صناعي
Commercial	0.8	16	0.3	0.7	1.0	0	1	0	0	3	4	تجاري
Educational	0.0	0	0.0	0.0	0.0	0	0	0	0	0	0	تعليمي
Health	0.0	0	0.0	0.0	0.0	0	0	0	0	0	0	صحي
Others	0.0	0	0.0	0.0	0.0	0	0	0	0	0	0	أخرى

جدول 10 (تابع): رخص الأبنية الصادرة في باقي الضفة الغربية وقطاع غزة للأبنية غير السكنية حسب استخدام المبنى والمحافظه/المنطقة - الربع الثالث 2005

Table 10 (Cont.): Building Licenses Issued in Remaining West Bank and Gaza Strip for Non-Residential Buildings by Utilization and Governorate/District – Third Quarter 2005

Governorate/ District & Utilization	المخازن Stores		المساحة المرخصة (ألف م ²) Licensed Area (000 m ²)			عدد الرخص الصادرة Number of Licenses						المحافظة/المنطقة ونوع الاستخدام	
	مساحة (1000 م ²)	عدد	مساحات قائمة	مساحات جديدة	المجموع	إضافات قائمة	أبنية قائمة	إضافات جديدة + أجزاء قائمة	إضافات جديدة لمباني مرخصة	أبنية جديدة	المجموع		
	Area (1000 m ²)	No.	Existing Areas	New Areas	Total	Existing Extensions	Existing Buildings	New Additions +Existing Parts	Additions to Licensed Buildings	New Buildings	Total		
Tulkarm													طولكرم
Industrial	0.0	0	0.2	0.0	0.2	0	1	0	0	0	1	1	صناعي
Commercial	0.5	4	0.3	0.2	0.6	0	1	0	1	1	3	3	تجاري
Educational	0.0	0	1.7	0.7	2.4	0	1	0	0	1	2	2	تعليمي
Health	0.0	0	0.0	0.5	0.5	0	0	0	0	1	1	1	صحي
Others	0.0	0	0.0	1.7	1.7	0	0	0	0	3	3	3	أخرى
Nabلس													نابلس
Industrial	0.0	0	0.1	2.1	2.1	0	1	0	4	2	7	7	صناعي
Commercial	4.2	69	1.4	4.7	6.1	0	8	0	3	14	25	25	تجاري
Educational	0.0	0	0.0	21.9	21.9	0	0	0	0	8	8	8	تعليمي
Health	0.0	0	0.0	0.0	0.0	0	0	0	0	0	0	0	صحي
Others	0.0	0	0.9	9.4	10.3	0	4	0	14	15	33	33	أخرى
Qalqilya													قلقيلية
Industrial	0.0	0	0.0	0.0	0.0	0	0	0	0	0	0	0	صناعي
Commercial	7.1	64	0.0	7.5	7.5	0	0	0	0	9	9	9	تجاري
Educational	0.0	0	0.0	0.0	0.0	0	0	0	0	0	0	0	تعليمي
Health	0.0	0	0.0	0.0	0.0	0	0	0	0	0	0	0	صحي
Others	0.0	0	0.0	0.1	0.1	0	0	0	1	0	1	1	أخرى

جدول 10 (تابع): رخص الأبنية الصادرة في باقي الضفة الغربية وقطاع غزة للأبنية غير السكنية حسب استخدام المبنى والمحافظه/المنطقة - الربع الثالث 2005

Table 10 (Cont.): Building Licenses Issued in Remaining West Bank and Gaza Strip for Non-Residential Buildings by Utilization and Governorate/District – Third Quarter 2005

Governorate/ District & Utilization	المخازن Stores		المساحة المرخصة (ألف م ²) Licensed Area (000 m ²)			عدد الرخص الصادرة Number of Licenses						المحافظة/المنطقة ونوع الاستخدام
	مساحة (1000 م ²)	عدد	مساحات قائمة	مساحات جديدة	المجموع	إضافات قائمة	أبنية قائمة	إضافات جديدة + أجزاء قائمة	إضافات جديدة لمباني مرخصة	أبنية جديدة	المجموع	
	Area (1000 m ²)	No.	Existing Areas	New Areas	Total	Existing Extensions	Existing Buildings	New Additions +Existing Parts	Additions to Licensed Buildings	New Buildings	Total	
Salfit												سلفيت
Industrial	0.0	0	0.0	0.1	0.1	0	0	0	0	1	1	صناعي
Commercial	0.7	12	0.3	0.4	0.7	0	1	0	0	2	3	تجاري
Educational	0.0	0	0.0	1.1	1.1	0	0	0	1	2	3	تعليمي
Health	0.0	0	0.0	0.0	0.0	0	0	0	0	0	0	صحي
Others	0.0	0	0.0	0.2	0.2	0	0	0	0	1	1	أخرى
Ramallah and Al-Bireh												رام الله والبيرة
Industrial	0.0	0	0.0	1.1	1.1	0	0	0	2	0	2	صناعي
Commercial	28.6	12	0.9	43.3	44.2	0	1	0	3	8	12	تجاري
Educational	0.0	0	0.1	7.9	8.0	0	0	1	0	2	3	تعليمي
Health	0.0	0	0.0	5.2	5.2	0	0	0	0	1	1	صحي
Others	0.0	0	0.0	2.0	2.0	0	0	0	0	2	2	أخرى
Jericho & Al aghwar												أريحا والأغوار
Industrial	0.0	0	0.0	0.0	0.0	0	0	0	0	0	0	صناعي
Commercial	0.0	0	0.0	0.0	0.0	0	0	0	0	0	0	تجاري
Educational	0.0	0	0.0	0.6	0.6	0	0	0	0	1	1	تعليمي
Health	0.0	0	0.0	0.0	0.0	0	0	0	0	0	0	صحي
Others	0.0	0	0.0	0.0	0.0	0	0	0	0	0	0	أخرى

جدول 10 (تابع): رخص الأبنية الصادرة في باقي الضفة الغربية وقطاع غزة للأبنية غير السكنية حسب استخدام المبنى والمحافظه/المنطقة - الربع الثالث 2005

Table 10 (Cont.): Building Licenses Issued in Remaining West Bank and Gaza Strip for Non-Residential Buildings by Utilization and Governorate/District – Third Quarter 2005

Governorate/ District & Utilization	المخازن Stores		المساحة المرخصة (ألف م ²) Licensed Area (000 m ²)			عدد الرخص الصادرة Number of Licenses						المحافظة/المنطقة ونوع الاستخدام
	مساحة (1000 م ²)	عدد	مساحات قائمة	مساحات جديدة	المجموع	إضافات قائمة	أبنية قائمة	إضافات جديدة + أجزاء قائمة	إضافات جديدة لمباني مرخصة	أبنية جديدة	المجموع	
	Area (1000 m ²)	No.	Existing Areas	New Areas	Total	Existing Extensions	Existing Buildings	New Additions +Existing Parts	Additions to Licensed Buildings	New Buildings	Total	
Jerusalem												القدس
Industrial	0.0	0	0.0	0.0	0.0	0	0	0	0	0	0	صناعي
Commercial	2.9	21	0.0	6.2	6.2	0	0	0	1	5	6	تجاري
Educational	0.0	0	0.0	0.0	0.0	0	0	0	0	0	0	تعليمي
Health	0.0	0	0.0	0.0	0.0	0	0	0	0	0	0	صحي
Others	0.0	0	0.0	0.9	0.9	0	0	0	0	2	2	أخرى
Bethlehem												بيت لحم
Industrial	1.4	0	0.0	1.4	1.4	0	0	0	0	1	1	صناعي
Commercial	6.1	44	1.4	5.1	6.5	0	4	0	2	12	18	تجاري
Educational	0.9	0	1.7	2.0	3.7	1	0	0	0	1	2	تعليمي
Health	0.0	0	0.0	0.0	0.0	0	0	0	0	0	0	صحي
Others	1.1	1	0.0	2.1	2.1	0	0	0	1	5	6	أخرى
Hebron												الخليل
Industrial	0.0	0	0.0	0.5	0.5	0	0	0	0	1	1	صناعي
Commercial	17.4	92	1.7	16.1	17.9	0	6	0	0	22	28	تجاري
Educational	0.0	0	1.3	4.7	6.0	0	1	0	0	3	4	تعليمي
Health	0.0	0	0.0	0.1	0.1	0	0	0	0	1	1	صحي
Others	0.0	0	1.7	1.1	2.7	0	1	0	0	3	4	أخرى

جدول 10 (تابع): رخص الأبنية الصادرة في باقي الضفة الغربية وقطاع غزة للأبنية غير السكنية حسب استخدام المبنى والمحافظه/المنطقة - الربع الثالث 2005

Table 10 (Cont.): Building Licenses Issued in Remaining West Bank and Gaza Strip for Non-Residential Buildings by Utilization and Governorate/District – Third Quarter 2005

Governorate/ District & Utilization	المخازن Stores		المساحة المرخصة (ألف م ²) Licensed Area (000 m ²)			عدد الرخص الصادرة Number of Licenses						المحافظة/المنطقة ونوع الاستخدام
	مساحة (1000 م ²)	عدد	مساحات قائمة	مساحات جديدة	المجموع	إضافات قائمة	أبنية قائمة	إضافات جديدة + أجزاء قائمة	إضافات جديدة لمباني مرخصة	أبنية جديدة	المجموع	
	Area (1000 m ²)	No.	Existing Areas	New Areas	Total	Existing Extensions	Existing Buildings	New Additions +Existing Parts	Additions to Licensed Buildings	New Buildings	Total	
North Gaza												شمال غزة
Industrial	0.1	3	0.0	0.1	0.1	0	0	0	0	1	1	صناعي
Commercial	0.0	0	0.0	0.0	0.0	0	0	0	0	0	0	تجاري
Educational	0.0	0	0.0	0.0	0.0	0	0	0	0	0	0	تعليمي
Health	0.0	0	0.0	0.6	0.6	0	0	0	0	1	1	صحي
Others	0.0	0	0.0	0.0	0.0	0	0	0	0	0	0	أخرى
Gaza												غزة
Industrial	0.6	4	0.0	0.6	0.6	0	0	0	0	1	1	صناعي
Commercial	7.9	174	0.0	7.9	7.9	0	0	0	0	7	7	تجاري
Educational	0.0	0	0.0	0.0	0.0	0	0	0	0	0	0	تعليمي
Health	0.0	0	0.0	0.0	0.0	0	0	0	0	0	0	صحي
Others	9.5	90	18.5	0.0	18.5	0	1	0	0	0	1	أخرى
Deir Al-Balah												دير البلح
Industrial	0.2	1	0.2	0.0	0.2	0	1	0	0	0	1	صناعي
Commercial	0.0	0	0.0	0.0	0.0	0	0	0	0	0	0	تجاري
Educational	0.0	0	0.0	0.0	0.0	0	0	0	0	0	0	تعليمي
Health	0.0	0	0.0	0.0	0.0	0	0	0	0	0	0	صحي
Others	0.0	0	0.0	1.1	1.1	0	0	0	0	1	1	أخرى

جدول 10 (تابع): رخص الأبنية الصادرة في باقي الضفة الغربية وقطاع غزة للأبنية غير السكنية حسب استخدام المبنى والمحافظه/المنطقة - الربع الثالث 2005

Table 10 (Cont.): Building Licenses Issued in Remaining West Bank and Gaza Strip for Non-Residential Buildings by Utilization and Governorate/District – Third Quarter 2005

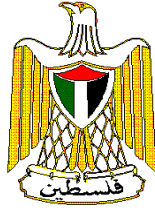
Governorate/ District & Utilization	المخازن Stores		المساحة المرخصة (ألف م ²) Licensed Area (000 m ²)			عدد الرخص الصادرة Number of Licenses						المحافظة/المنطقة ونوع الاستخدام
	مساحة (1000 م ²) Area (1000 m ²)	عدد No.	مساحات قائمة Existing Areas	مساحات جديدة New Areas	المجموع Total	إضافات قائمة Existing Extensions	أبنية قائمة Existing Buildings	إضافات جديدة + أجزاء قائمة New Additions +Existing Parts	إضافات جديدة لمباني مرخصة Additions to Licensed Buildings	أبنية جديدة New Buildings	المجموع Total	
Rafah												رفح
Industrial	0.0	0	0.0	0.0	0.0	0	0	0	0	0	0	صناعي
Commercial	0.0	0	0.0	0.0	0.0	0	0	0	0	0	0	تجاري
Educational	0.0	0	0.0	0.0	0.0	0	0	0	0	0	0	تعليمي
Health	0.0	0	0.0	0.0	0.0	0	0	0	0	0	0	صحي
Others	0.0	0	0.8	1.3	2.1	0	2	0	0	1	3	أخرى

جدول 11: رخص الأبنية الصادرة في باقي الضفة الغربية وقطاع غزة للأسوار فقط حسب المحافظة/المنطقة – الربع الثالث 2005
 Table 11: Building Licenses Issued in Remaining West Bank and Gaza Strip for Boundary Walls Only by Governorate/District – Third Quarter 2005

Governorate/District	Existing and Existing Additions		New and New Additions		المحافظة/المنطقة
	الطول الكلي (ألف م.ط) Total Length (1000 m.r)	قائمة وإضافات قائمة العدد Number	الطول الكلي (ألف م.ط) Total Length (1000 m.r)	جديدة وإضافات جديدة العدد Number	
All Governorate	0.2	2	5.3	68	كافة المحافظات
Jenin	0.0	0	0.3	3	جنين
Tubas	0.0	0	0.0	1	طوباس
Tulkarm	0.0	0	1.5	20	طولكرم
Nablus	0.0	0	1.4	21	نابلس
Salfit	0.2	2	0.1	2	سلفيت
Ramallah and Al-Bireh	0.0	0	0.5	8	رام الله والبيرة
Jericho and Alaghwar	0.0	0	0.6	4	أريحا والأغوار
Bethlehem	0.0	0	0.4	6	بيت لحم
Hebron	0.0	0	0.4	3	الخليل

* Excludes those parts of Jerusalem Governorate, which were annexed

* باستثناء ذلك الجزء من محافظة القدس الذي ضمته إسرائيل عنوة بعيد احتلالها للضفة الغربية عام 1967.



**Palestinian National Authority
Palestinian Central Bureau of Statistics**

**Building Licenses Statistics
Third Quarter, 2005**

**Volume 11, Issue No.3
December, 2005**

Cover Price 3 US\$

PAGE NUMBERS OF ENGLISH TEXT ARE PRINTED IN SQUARE BRACKETS.
TABLES ARE PRINTED IN THE ARABIC ORDER (FROM RIGHT TO LEFT)

© December, 2005
All rights reserved.

Suggested Citation:

Palestinian Central Bureau of Statistics, 2005. *Building Licenses Statistics – Third Quarter 2005*, Ramallah - Palestine.

All correspondence should be directed to:
Dissemination & Documentation Department/ Division of User Services
Palestinian Central Bureau of Statistics
P.O.Box 1647, Ramallah, Palestine.

Tel: (972/970) 2 240 6340
E-Mail : diwan@pcbs.gov.ps

Fax: (972/970) 2 240 6343
web-site: <http://www.pcbs.gov.ps>

Acknowledgment

The Palestinian Central Bureau of Statistics would like to thank the Ministry of Local Governments and Municipal Affairs, all municipalities, and rural councils and construction authorities for their cooperation in providing PCBS with the requested data.

Financial and Technical support for the Building Licenses Statistics Third Quarter 2005 at the PCBS is being provided by the Palestinian National Authority (PNA) at the Core funding Group (CFG) represented by the Representative Office of the Netherlands to PNA, Swiss Agency for Development and Cooperation (SDC), UK Department for International Development (DFID), The European Commission (EC), and The World Bank (WB).

On this occasion, the PCBS extends special thanks to the Core Funding Group for this support.

Team Work

- **Report Preparation**
Mohamed Qlalwah
Niveen Al-sarraj
- **Preliminary Review**
Ayman Quneir
Bassam Abdullah
Sufian Dagrah
- **Final Review**
Mahmoud Jaradat
- **Overall Supervision**
Luay Shabaneh President

Preface

Construction is considered one of the important economic activities in the Palestinian economy. It contributes substantially to the Gross Domestic Product, recruits a large share of employees, and directly influences other several economic activities. Building construction in particular represents one of the major construction activities in general.

It has been necessary for the Palestinian Central Bureau of Statistics (PCBS) to establish statistical database that covers several aspects of construction activities in order to accommodate the different needs of users. The annual economic surveys series conducted by PCBS as of 1994 includes a survey for construction contractors. PCBS had also conducted the annual Existing Buildings Survey starting from the reference year 1996.

PCBS is pleased to present this report of Building Licenses Statistics, which provides statistical data on the size, and characteristics of licensed buildings in the Palestinian Territory for the Third Quarter 2005.

Statistical data is currently collected through filling the designated form from the administrative records of the different official licenses issuing authorities. This was initiated on quarterly basis since First Quarter of 1996.

Publication of building licenses statistics will be pursued in the following years. PCBS hopes that the means by which these data are archived in the issuing authorities are developed, in the foreseeable future, in a manner that would reduce cost and time needed for preparing these statistics.

December, 2005

**Luay Shabaneh
President**

Table of Contents

Subject	Page
List of tables	
List of figures	
Summary Results	
Executive Summary	[17]
1. Introduction	[17]
2. Objectives	[17]
3. Definitions	[17]
4. Main Findings	[19]
5. Methodology	[22]
6. Explanatory Notes	[22]
Tables	31
Statistical Maps	

List of Tables

Table	Page
Table 1: Building Licenses Issued in Remaining West Bank and Gaza Strip During the Period 1996 to Third Quarter 2005	33
Table 2: Building Licenses Issued in Remaining West Bank and Gaza Strip by Building Ownership and Utilization - Third Quarter 2005	34
Table 3: Building Licenses Issued in Remaining West Bank and Gaza Strip by Issuing Authority and Utilization - Third Quarter 2005	36
Table 4: Building Licenses Issued in Remaining West Bank and Gaza Strip for New Buildings by Categories of Licensed Area and Governorate/District – Third Quarter 2005	37
Table 5: Building Licenses Issued in Remaining West Bank and Gaza Strip for New Buildings by Construction Material of External Walls and Governorate/District - Third Quarter 2005	43
Table 6: Building Licenses Issued in Remaining West Bank and Gaza Strip for Additions to Licensed Existing Buildings by Construction Material of External Walls and Governorate/District - Third Quarter 2005	48
Table 7: Building Licenses Issued in Remaining West Bank and Gaza Strip for Additions to Unlicensed Existing Buildings by Construction Material of External Walls and Governorate/District – Third Quarter 2005	52
Table 8: Building Licenses Issued in Remaining West Bank and Gaza Strip for Existing Buildings and Extensions by Construction Material of External Walls and Governorate/District- Third Quarter 2005	54
Table 9: Building Licenses Issued in Remaining West Bank and Gaza Strip for Residential Buildings by Status of Licensed Building and Governorate/District - Third Quarter 2005	59
Table 10: Building Licenses Issued in Remaining West Bank and Gaza Strip for Non-Residential Buildings by Utilization and Governorate/District - Third Quarter 2005	64
Table 11: Building Licenses Issued in Remaining West Bank and Gaza Strip for Boundary Walls Only by Governorate/District – Third Quarter 2005	70

List of Figures

Figure	Page
Figure 1: Number of building licenses issued in Remaining West Bank and Gaza Strip – 2000, 2003,2004,2005 (Third Quarter)	19
Figure 2: Number of building licenses and number of dwellings for new residential buildings in Remaining West Bank and Gaza Strip by licensed area during the Third Quarter of 2005	21

Summary Results

This report covers data on the Third Quarter 2005, the most important results of this quarter as below:

The main findings of this quarter are as follow:

1. Number of licenses: The number of building licenses issued in the Third Quarter, 2005 amounted to 2,049 distributed as follow:
 - 1,193 licenses for new buildings.
 - 401 licenses for additions to licensed buildings.
 - 63 licenses for additions and existing parts.
 - 365 licenses for existing buildings.
 - 27 licenses for existing extensions.
2. Licensed areas: The total areas of licensed buildings (Residential & non residential) amounted to 866.6 thousand m² distributed as follows:
 - 741.2 thousand m² for new areas, of which 573.6 residential and 167.6 non-residential.
 - 125.4 thousand m² for existing areas, of which 91.5 residential and, 34.0 non-residential.
3. Licensed boundary walls: 70 licenses issued for walls with total length of 5,500 meters.
4. Number and area of dwellings licensed:
 - New dwellings: 3,054 units with a total area of 502.8 thousand m².
 - Existing dwellings: 618 units with a total area of 94.6 thousand m².

There was an improvement in the total number of issued building licenses, there was increase in the total number of licenses in Third Quarter 2005 compared with the Third Quarter 2003 (around 29.3%), and there was an increase in the number of issued building licenses in the Third Quarter 2005 compared with the Third Quarter 2004 around 68.6%, whereas the issued licenses in the same period of the year 2005 was still decreased by 25.4% compared with the Third Quarter 2000.

The results showed that the number of new & existing dwellings was increased by 21.6%, 40.5% in sequence in Third Quarter 2005 compared with same Quarter 2003, and increase by 61.8% in the number of new dwellings and increase by 116.1% in the number of existing dwellings in Third Quarter 2005 compared with 2004, whereas there was decrease by 14.3% for new dwellings and by 38.8% for existing dwellings in Third Quarter 2005 compared with Third Quarter 2000.

The results showed in general the continue of improvement for building licenses indicators during Third Quarter 2005 compared with Third Quarter 2003, and 2004, despite of some of vacillation in some indicators, compared with same period or previous Quarters for the same years.

Executive Summary

1. Introduction:

The construction is considered as one of the important economic activities, particularly in countries undergoing economic development. This activity plays a vital role in the Palestinian economy and significantly interrelated to the remaining economic activities. Thus, the Palestinian Central Bureau of Statistics (PCBS) committed to comply statistical data on all aspects of construction activity in order to measure the main related variables.

The administrative record statistics shed light on size and type of building licenses issued from official parties. Building licenses statistics are compiled in most countries all over the world. In addition to its own significance, building licenses statistics constitute the sampling frame of other surveys to be launched for identifying the actual constructed buildings against licenses, to endeavor estimating construction costs and obtaining data on the technical characteristics of these buildings.

2. Objectives:

These statistics provide data on numbers of building licenses, licensed areas, number and area of licensed dwellings and stores by the following variables:

- Issuing authorities.
- Geographic location.
- Status of building to be licensed (new, existing, new or existing additions, etc.).
- Building ownership (private, governmental, local authorities, cooperative, etc.).
- Utilization of the building (residential, non-residential: industrial, commercial, Educational, etc.).
- Major external construction material (stone, concrete, block, etc.).

3. Definitions:

3.1 Statistical Unit:

The license issued by any authorized authority. The issuing authorities are the reporting units for this administrative records statistics.

3.2 Building Ownership:

1. Private.
2. Governmental.
3. Local Authority.
4. Cooperative Society.
5. Charitable Society.
6. Other, e.g. religious groups, UNRWA, etc.

3.3 Status of the building to be licensed:

1. New, when the building site is entirely vacant.
2. Addition to an already existing licensed building - it could be vertical or horizontal addition.
3. Addition to non-licensed existing building (or part of building) that needs licensing.

4. Existing building.
5. Existing extensions.

3.4 Building Utilization:

1. Residential: The building is considered residential if more than half of its total area is prepared for residential purposes. The building could consist of:
 - Complete dwellings.
 - Rooms added to the dwellings.
 - Extension of other facilities, e.g. kitchen, bathroom, cesspool, garage.
2. Non-Residential: industrial, commercial, educational,...etc.
3. The boundary wall: This is when boundary wall undergoes separate licensing. If the building license includes the wall, then it is not included herein.

3.5 Dwelling:

The housing unit of a single household.

3.6 Remaining West Bank:

The West Bank except for those parts of Jerusalem Governorate, which were annexed after 1967 occupation by Israel.

4. Main Findings

1. Number of licenses: The following table shows comparison between the number of Building Licenses for the Third quarter 2005 with the same period for the years 2000, 2003, and 2004:

Indicator	No. of issued Licenses*				% Change of Q3 2005 from Q3 2000	% Change of Q3 2005 from Q3 2003	% Change of Q3 2005 from Q3 2004
	Q3 2000	Q3 2003	Q3 2004	Q3 2005			
Licenses for new buildings.	1523	949	716	1193	-21.7	25.7	66.6
Licenses for additions to licensed buildings.	590	357	290	401	-32.0	12.3	38.3
Licenses for additions + existing parts.	163	41	38	63	-61.3	53.7	65.8
Licenses for existing buildings.	415	203	140	365	-12.0	79.8	160.7
Licenses for existing extensions	57	35	31	27	-52.6	-22.9	-12.9
Total	2748	1585	1215	2049	-25.4	29.3	68.6

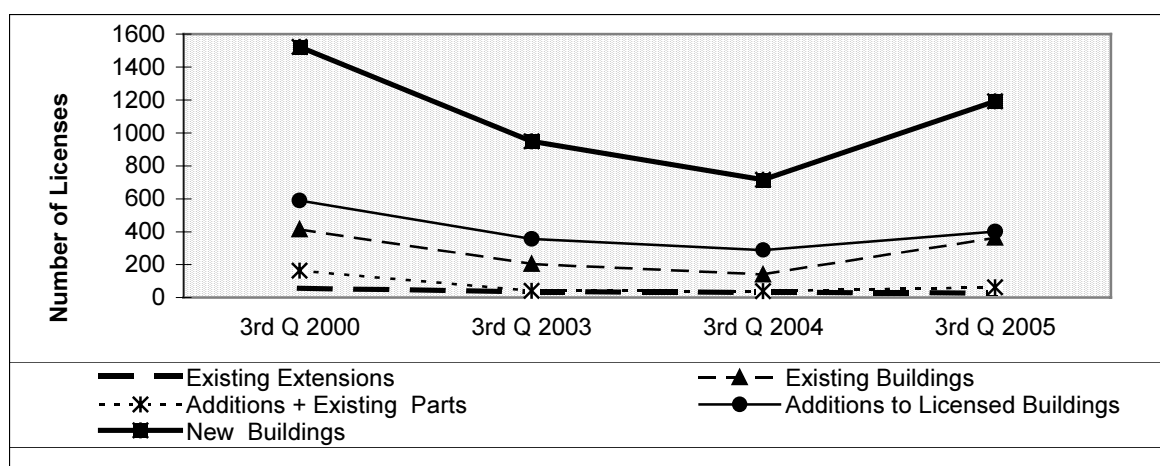
Excluding boundary wall licenses

The results showed in general the continue of improvement for building licenses indicators during Third Quarter 2005 compared with Third Quarter 2003-2005, despite of some of vacillation in some indicators, compared with same period or pervious quarters for the same years.

There was decrease in the total number of issued building licenses in the Third Quarter 2005 compared with the Third Quarter 2000 (around 25.4%), and There was an increase in the number of issued building licenses in the Third Quarter 2005 compared with the Third Quarter 2003 (around 29.3%), whereas increase in the number of issued building licenses in the Third Quarter 2005 compared with the Third Quarter 2004 (around 68.6%).

And this figure shows the number of building licenses issued in Remaining West Bank and Gaza Strip - 2000, 2003, 2004, 2005 (Third Quarter):

Figure 1: Number of Building licenses issued in Remaining West Bank and Gaza Strip – 2000, 2003,2004, 2005 (Third Quarter)



2. Licensed areas: The following table shows comparison between the licensed areas for the Third Quarter 2005 and the same period for the years 2000, 2003 and 2004:

Indicator	Licensed Areas				% Change of Q3 2005 from Q3 2000	% Change of Q3 2005 from Q3 2003	% Change of Q3 2005 from Q3 2004
	Q3 2000	Q3 2003	Q3 2004	Q3 2005			
Total areas	969.4	630.5	497.2	866.6	-10.6	37.4	74.3
New areas	806.0	557.7	449.0	741.2	-8.0	32.9	65.1
Residential	615.9	455.1	369.2	573.6	-6.9	26.0	55.4
Non-residential	190.1	102.6	79.8	167.6	-11.8	63.4	110.0
Existing areas	163.4	72.8	48.2	125.4	-23.3	72.3	160.2
Residential	153.7	65.9	44.0	91.5	-40.5	38.8	108.0
Non-residential	9.7	6.9	4.2	34.0	250.5	392.8	709.5

3. Licensed boundary walls: The following table shows comparison between the licenses issued for walls for the Third Quarter 2005 and the same period for the years 2000, 2003, and 2004:

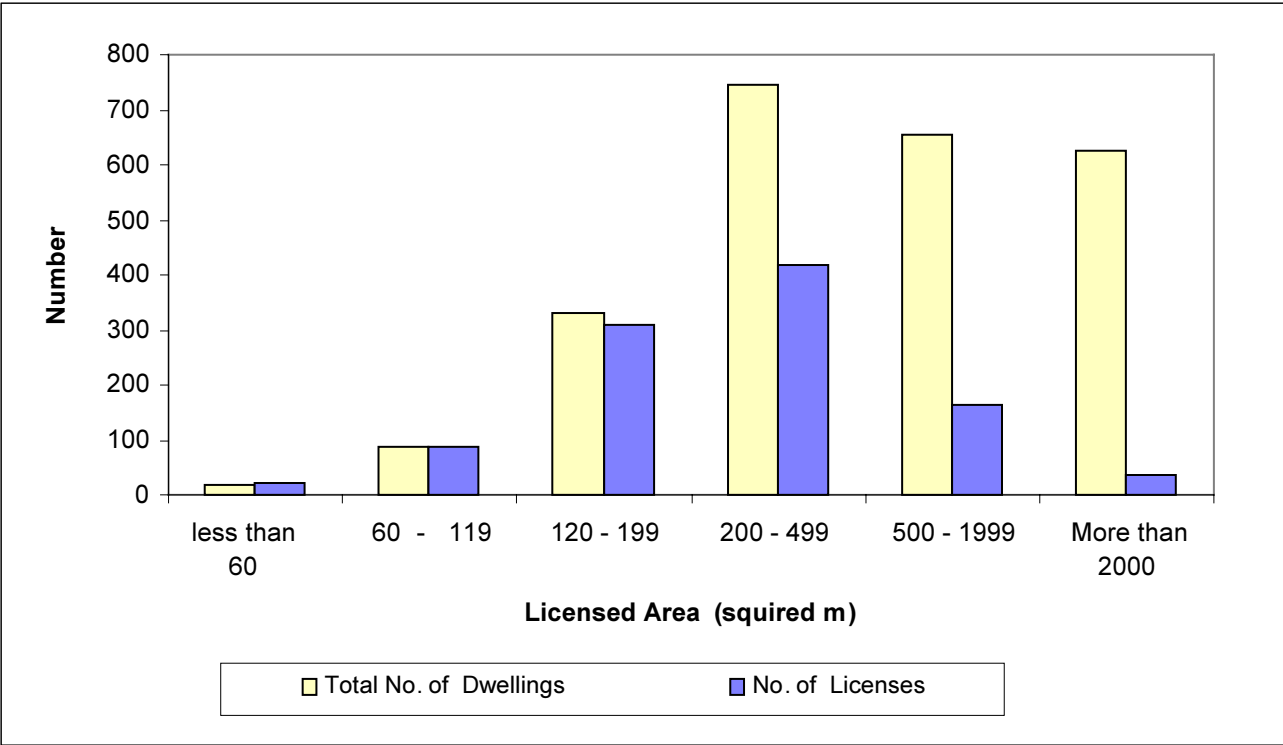
Indicator	Licensed boundary walls				% Change of Q3 2005 from Q2 2000	% Change of Q3 2005 from Q2 2003	%Change of Q3 2005 from Q2 2004
	Q3 2000	Q3 2003	Q3 2004	Q3 2005			
Number of Walls licenses	125	84	70	70	-44.0	16.7	0.0
Length of Walls licenses (meters)	13825	7939	6224	5500	-60.2	-30.7	-11.6

4. Number and area of dwellings licensed: The following table shows comparison between the number and total area for the licensed dwellings for the Third Quarter 2005 and the same period for the years 2000, 2003 and 2004:

Indicator	Number of dwellings and their area				% Change of Q3 2005 from Q3 2000	% Change of Q3 2005 from Q3 2003	% Change of Q3 2005 from Q3 2004
	Q3 2000	Q3 2003	Q3 2004	Q3 2005			
Number of new dwellings	3565	2511	1888	3054	-14.3	21.6	61.8
Area for new dwellings (1000 m ²)	536.2	389.6	308.0	502.8	-6.2	29.1	63.2
Number of existing dwellings	1009	440	286	618	-38.8	40.5	116.1
Area for existing dwellings (1000 m ²)	135.3	61.2	37.2	94.6	-30.1	54.6	154.3

This figure shows the number of licenses and number of dwellings for new residential buildings by licensed area in Remaining West Bank and Gaza Strip for the Third Quarter of 2005:

Figure 2: Number of building licenses and number of dwellings for new residential buildings in Remaining West Bank and Gaza Strip by licensed Area during the Third Quarter of 2005



5. Methodology

5.1 Data collection form:

The form was designed to meet the objectives of this statistics.

5.2 Coverage:

Comprehensive coverage of all parties engaged in issuing building licenses in the Palestinian Territory; they include:

- Municipalities: Excluding Jerusalem.
- The construction authorities: They issue licenses in the villages within each governorate in the West Bank, while rural councils issue building licenses in the villages in Gaza Strip.
- Rural councils: They issue licenses in some villages particularly in Gaza Strip. Some rural council's in the Gaza Strip were formulated for the refugee camps; they issue building licenses for privately owned lands neighboring these camps.
- Ministry of Local Governments: It issues building licenses in the regional zones that are outside the boundaries of municipalities and rural councils in Gaza Strip.
- UNRWA: The UNRWA issues licenses in the camps of the West Bank. While in Gaza Strip, building licenses in the camps are not allowed.

Data is collected on a quarterly basis. These statistics have been initiated as of the First quarter of 1996.

6. Explanatory Notes

- Tables do not include building licenses for those parts of Jerusalem which were annexed force fully by Israel in 1967, while includes licenses for some villages of Jerusalem Governorate.
- It may be noticed that the details of the value of some indicators may not add to its total, due to rounding calculations.

