

# السلطة الوطنية الفلسطينية الجهاز المركزي للإحصاء الفلسطيني

إحصاءات رخص الأبنية  
الربع الأول، 2006

المجلد الحادي عشر: العدد 1  
أيار/ مايو، 2006

## الصفحة الإلكترونية الجديدة:

- بإمكانكم الحصول على النسخة الإلكترونية من جميع المطبوعات التي ينشرها الجهاز المركزي للإحصاء الفلسطيني من خلال الصفحة الإلكترونية للجهاز على العنوان <http://www.pcbs.gov.ps>
- لمزيد من البيانات، يرجى استيفاء النموذج الإلكتروني المتوفر على الموقع الإلكتروني للجهاز والذي من خلاله يمكنكم متابعة حالة طلبكم وعمل تحميل للبيانات حال توفرها

© ربيع ثاني، 1427هـ - أيار، 2006.  
جميع الحقوق محفوظة.

في حالة الاقتباس، يرجى الإشارة إلى هذه المطبوعة كالتالي:

الجهاز المركزي للإحصاء الفلسطيني، 2006. إحصاءات رخص الأبنية - للربع الأول 2006.  
رام الله - فلسطين.

جميع المراسلات توجه إلى دائرة النشر والتوثيق/ قسم خدمات الجمهور على العنوان التالي:

الجهاز المركزي للإحصاء الفلسطيني

ص.ب. 1647، رام الله - فلسطين

فاكس: 2 240 6343 (970/972)

هاتف: 2 240 6340 (970/972)

صفحة إلكترونية: <http://www.pcbs.gov.ps>

بريد إلكتروني: [diwan@pcbs.gov.ps](mailto:diwan@pcbs.gov.ps)



لنساهم معاً في إنجاز التعداد العام للسكان  
والمساكن والمنشآت - 2007

## شكر وتقدير

يتقدم الجهاز المركزي للإحصاء الفلسطيني بالشكر الجزيل إلى وزارة الحكم المحلي وجميع البلديات ودوائر التنظيم والمجالس القروية الذين تعاونوا مع الجهاز من خلال تزويده بالبيانات المطلوبة.

لقد تم تخطيط وتنفيذ إحصاءات رخص الأبنية بدعم مالي وفني مشترك بين كل من السلطة الوطنية الفلسطينية (PNA) ومجموعة التمويل الرئيسية للجهاز (CFG) ممثلة بمكتب الممثلة النرويجية لدى السلطة الفلسطينية، مكتب الممثلة الهولندية لدى السلطة الوطنية الفلسطينية، الوكالة السويسرية للتنمية والتعاون (SDC)، وزارة التنمية الدولية البريطانية (DFID)، المفوضية الأوروبية (EC)، والبنك الدولي (WB). يتقدم الجهاز المركزي للإحصاء الفلسطيني بالشكر الجزيل لمجموعة التمويل الرئيسية للجهاز (CFG).

## فريق العمل

- إعداد التقرير:

محمد قلالوة

أيمن قنعير

- المراجعة الأولية:

بسام عبد الله

سفيان دغره

- تدقيق معايير النشر:

حنان جناجرة

- المراجعة النهائية:

محمود جرادات

- الإشراف العام:

لؤي شبانه

رئيس الجهاز

## تقديم

يعتبر نشاط الإنشاءات من الأنشطة الاقتصادية الهامة في الاقتصاد الفلسطيني، سواءً من حيث مساهمته في الناتج المحلي الإجمالي، أو تشغيل الأيدي العاملة، أو ارتباطه وتأثيره المباشر على العديد من الأنشطة الاقتصادية الأخرى. ويشكل نشاط إنشاء الأبنية أحد أهم فروع نشاط الإنشاءات. وقد سعى الجهاز المركزي للإحصاء الفلسطيني إلى توفير البيانات الإحصائية التي تغطي مختلف أوجه نشاط الإنشاءات بما يخدم حاجات المستخدمين لهذه البيانات، حيث تشمل سلسلة المسوح الاقتصادية السنوية التي يجريها الجهاز منذ عام 1994 مسحاً لمقاولي الإنشاءات، كذلك فقد بدأ الجهاز بتنفيذ مسح سنوي للأبنية القائمة اعتباراً من عام 1996.

يسر الجهاز المركزي للإحصاء الفلسطيني أن يصدر العدد الأول من المجلد الحادي عشر ضمن سلسلة تقارير رخص الأبنية والتي يتم إصدارها دورياً، حيث توفر بيانات إحصائية عن حجم وخصائص الأبنية المرخصة في الأراضي الفلسطينية للربع الأول من عام 2006.

يتم إعداد هذه الإحصاءات حالياً من خلال استيفاء بيانات النموذج المعد لذلك من واقع السجلات الخاصة برخص الأبنية لدى مختلف الجهات الرسمية المانحة لهذه الرخص، حيث تجمع هذه البيانات بشكل دوري ربع سنوي منذ الربع الأول من عام 1996.

نأمل أن توفر هذه النشرة البيانات الإحصائية اللازمة لصناع القرار والمخططين والباحثين والمهتمين في مجال الإنشاءات.

والله ولي التوفيق،،،

لؤي شبانه  
رئيس الجهاز

أيار، 2006

## قائمة المحتويات

الصفحة	الموضوع
	قائمة الجداول
	قائمة الأشكال البيانية
	ملخص تنفيذي
19	مقدمة: الفصل الأول:
19	1.1 برنامج المشروع
19	2.1 أهداف المشروع
20	3.1 هيكلية التقرير
21	التعاريف والمصطلحات: الفصل الثاني:
23	النتائج الرئيسية: الفصل الثالث:
27	المنهجية: الفصل الرابع:
27	1.4 نموذج جمع البيانات
27	2.4 الشمولية
28	3.4 العمليات الميدانية
28	4.4 العمليات المكتبية
28	5.4 معالجة وجدولة البيانات
31	جودة البيانات: الفصل الخامس:
31	1.5 أبرز الملاحظات الميدانية
31	2.5 ملاحظات على الجداول
33	الجداول الخرائط الإحصائية

## قائمة الجداول

الصفحة	الجدول
35	جدول 1: رخص الأبنية الصادرة في باقي الضفة الغربية وقطاع غزة للفترة من 1997 إلى الربع الأول 2006
36	جدول 2: رخص الأبنية الصادرة في باقي الضفة الغربية وقطاع غزة حسب ملكية البناء واستخدام المبنى - الربع الأول 2006
38	جدول 3: رخص الأبنية الصادرة في باقي الضفة الغربية وقطاع غزة حسب الجهة المانحة واستخدام المبنى - الربع الأول 2006
39	جدول 4: رخص الأبنية الصادرة في باقي الضفة الغربية وقطاع غزة للأبنية الجديدة حسب فئة المساحة المرخصة والمحافظة/ المنطقة - الربع الأول 2006
44	جدول 5: رخص الأبنية الصادرة في باقي الضفة الغربية وقطاع غزة للأبنية الجديدة حسب مادة البناء للجدران الخارجية والمحافظة/ المنطقة - الربع الأول 2006
49	جدول 6: رخص الأبنية الصادرة في باقي الضفة الغربية وقطاع غزة للإضافات الجديدة للأبنية القائمة المرخصة حسب مادة البناء للجدران الخارجية والمحافظة/ المنطقة - الربع الأول 2006
53	جدول 7: رخص الأبنية الصادرة في باقي الضفة الغربية وقطاع غزة للإضافات الجديدة + أجزاء قائمة لأبنية قائمة مطلوب ترخيصها حسب مادة البناء للجدران الخارجية والمحافظة/ المنطقة - الربع الأول 2006
55	جدول 8: رخص الأبنية الصادرة في باقي الضفة الغربية وقطاع غزة للأبنية والإضافات القائمة حسب مادة البناء للجدران الخارجية والمحافظة/ المنطقة - الربع الأول 2006
60	جدول 9: رخص الأبنية الصادرة في باقي الضفة الغربية وقطاع غزة للأبنية السكنية حسب وضع البناء المرخص والمحافظة/ المنطقة - الربع الأول 2006
65	جدول 10: رخص الأبنية الصادرة في باقي الضفة الغربية وقطاع غزة للأبنية غير السكنية حسب استخدام المبنى والمحافظة/ المنطقة - الربع الأول 2006
71	جدول 11: رخص الأبنية الصادرة في باقي الضفة الغربية وقطاع غزة للأسوار فقط حسب المحافظة/ المنطقة - الربع الأول 2006



## قائمة الأشكال البيانية

الصفحة	الشكل
23	شكل 1: رخص الأبنية الصادرة في باقي الضفة الغربية وقطاع غزة للربع الأول للسنوات 2003، 2004، 2005، 2006
25	شكل 2: عدد الرخص وعدد الوحدات للأبنية السكنية الجديدة حسب فئة المساحة المرخصة في باقي الضفة الغربية وقطاع غزة للربع الأول من العام 2006

## ملخص تنفيذي

يغطي هذا التقرير بيانات رخص الأبنية عن الربع الأول من العام 2006. وقد كانت أبرز نتائج هذا الربع كما يلي:

### 1. عدد الرخص:

بلغ عدد رخص الأبنية الصادرة للمباني السكنية وغير السكنية 2,219 رخصة خلال الربع الأول من عام 2006، وهي موزعة كما يلي:

- 899 رخصة أبنية جديدة.
- 319 رخصة إضافات جديدة لمباني مرخصة.
- 97 رخصة إضافات جديدة + أجزاء قائمة مطلوب ترخيصها.
- 863 رخصة أبنية قائمة.
- 41 رخصة إضافات قائمة.

### 2. المساحات المرخصة:

بلغ مجموع مساحة الأبنية المرخصة (سكني وغير سكني) 779.7 ألف متر مربع وهي موزعة كما يلي:

- 487.4 ألف متر مربع مساحات أبنية جديدة منها 390.3 ألف متر مربع لمباني سكنية و 97.1 ألف متر مربع لمباني غير سكنية.
- 292.3 ألف متر مربع مساحات أبنية قائمة، منها 249.5 ألف متر مربع لمباني سكنية و 42.8 ألف متر مربع لمباني غير سكنية.

### 3. الأسوار المرخصة:

صدرت 45 رخصة سور مستقل بطول إجمالي يساوي 6.0 ألف متر طولي.

### 4. عدد الوحدات السكنية المرخصة ومساحتها:

بلغ عدد الوحدات السكنية المرخصة 3,569 وحدة سكنية ومجموع مساحتها 588.5 ألف متر مربع وهي موزعة كما يلي:

- وحدات جديدة 2,128 وحدة ومجموع مساحتها 359.9 ألف متر مربع.
- وحدات قائمة 1,441 وحدة ومجموع مساحتها 228.6 ألف متر مربع.

عند مقارنة نتائج هذا الربع مع نفس الفترة من الأعوام 2003، 2004، 2005 يلاحظ وجود ارتفاع في عدد الرخص الصادرة، حيث ارتفع عدد الرخص الصادرة في الربع الأول 2006 بنسبة 148.8% مقارنة بذات الربع من عام 2003، وبنسبة 96.2% مقارنة بعدد الرخص الصادرة في الربع الأول 2004، كما وسجلت ارتفاعاً نسبته 75.1% مقارنة بذات الربع من عام 2005.

من جانب آخر سجل عدد الوحدات السكنية الجديدة والقائمة ارتفاعاً بنسبة 68.2% و 163.4% على التوالي خلال الربع الأول 2006 مقارنة بذات الربع من عام 2003، فيما سجل عدد الوحدات السكنية الجديدة والقائمة ارتفاعاً نسبته

11.6% و493.0% خلال الربع الأول 2006 مقارنة بذات الربع من عام 2004، كما وسجل عدد الوحدات السكنية الجديدة والقائمة ارتفاعا بنسبة 7.0% و381.9% على التوالي مقارنة بذات الربع من عام 2005.

تدل النتائج أعلاه على استمرار تحسن مؤشرات رخص الأبنية بشكل عام خلال الربع الأول من عام 2006 مقارنة بالأرباع المناظرة للأعوام 2003، 2004، 2005 رغم وجود بعض التذبذب في قيم بعض المؤشرات مقارنة بالفترة نفسها أو مع الأرباع السابقة لذات الأعوام.

## الفصل الأول

### مقدمة

يعتبر نشاط الإنشاءات من الأنشطة الاقتصادية الهامة، إذ يلعب دوراً بارزاً ومؤثراً على باقي الأنشطة الاقتصادية. لذا سعى الجهاز المركزي للإحصاء الفلسطيني لقياس أهم المؤشرات المتعلقة بهذا النشاط لتوفير بيانات إحصائية تغطي أهم جوانبه.

يلقي هذا التقرير الضوء على حجم وأنواع تراخيص الأبنية من الجهات الرسمية المانحة لها. والإحصاءات المتعلقة برخص الأبنية هي إحصاءات يتم الحرص على إنتاجها في دول العالم، إذ تشكل الإطار الإحصائي لإجراء مسح إحصائية متخصصة لمعرفة ما يجري على أرض الواقع من عمليات تنفيذ لهذه الأبنية ومحاولة تحديد عناصر تكاليف إنشائها وكذلك توفير البيانات المتعلقة بالخصائص الفنية لهذه الأبنية.

#### 1.1 برنامج المشروع:

يشمل هذا البرنامج المرحلتين التاليتين:

أ. المرحلة التحضيرية:

تتمثل هذه المرحلة بتحديد الهدف من جمع البيانات وتحديد مصادر هذه البيانات. وتصميم نموذج جمع البيانات وكتيب التعليمات الخاص به وإعداد الميزانية التقديرية وخطة العمل والجدول الزمني وقواعد التدقيق والترميز وتحديد فترة جمع البيانات.

ب. المرحلة التنفيذية:

وتشمل هذه المرحلة عملية جمع البيانات من الميدان ومراجعتها وتدقيقها ميدانياً، ثم تتم عملية تجهيز البيانات مكتيباً من خلال عملية الترميز والتدقيق النهائي، وإدخال البيانات على الحاسب الآلي، ثم استخراج الجداول النهائية التي تشمل نتائج هذه الإحصاءات.

#### 2.1 أهداف المشروع:

يوفر هذا المشروع بشكل أساسي بيانات عن عدد رخص الأبنية الصادرة والمساحات المرخصة وعدد الوحدات السكنية المرخصة ومساحاتها وعدد المخازن المرخصة ومساحاتها، وذلك وفقاً للمتغيرات التالية:

الجهات المانحة للرخص.

- المناطق الجغرافية التي تقع فيها الأبنية المرخصة.
- وضع البناء المطلوب ترخيصه (جديد، قائم، إضافة جديدة أو قائمة).
- ملكية البناء (خاص، حكومي، سلطات محلية، تعاوني، خيري، أخرى).
- استخدام المبنى (سكني، غير سكني، صناعي، تجاري، أخرى).
- مادة البناء للجدران الخارجية للمبنى (حجر، خرسانة، طوب، أخرى).

### 3.1 هيكلية التقرير:

لقد تم تقسيم تقرير رخص الأبنية إلى عدة فصول كما يلي:

- الفصل الأول: ويشمل مقدمة عن المشروع والذي يتضمن برنامج المشروع وأهدافه وهيكلية التقرير.
- الفصل الثاني: يتناول أهم التعاريف والمصطلحات الواردة في هذا التقرير مع شرح مبسط لهذه التعاريف والمصطلحات.
- الفصل الثالث: ويعرض ابرز النتائج المستخلصة.
- الفصل الرابع: يتناول منهجية إعداد إحصاءات رخص الأبنية من حيث النموذج المستخدم في جمع البيانات وشمولية التغطية وكما يتناول العمليات الميدانية في جمع البيانات، والعمليات المكتبية من تدقيق وترميز، ومعالجة البيانات وجدولتها.
- الفصل الخامس: يتعلق بجودة البيانات ويشمل أبرز الملاحظات الميدانية وملاحظات على البيانات وملاحظات على الجداول.
- الجداول: وتشمل أحد عشر جدولاً تبرز أهم مؤشرات رخص الأبنية.
- الأشكال البيانية: وتشمل شكلين.
- الخرائط الإحصائية: وتشمل خارطة واحدة.

## الفصل الثاني

### التعريف والمصطلحات

#### الوحدة الإحصائية:

الوحدة الإحصائية في مشروع إحصاءات رخص الأبنية هي الرخصة الصادرة من الجهة الرسمية المانحة لها. وتعتبر الجهات التي تصدر الرخص هي مصادر البيانات المطلوبة.

#### ملكية البناء:

ويمكن أن يكون البناء من حيث الملكية:

- خاص: سواء أكان المالك من الأفراد أو المؤسسات الخاصة.
- حكومي: إذا كان المالك من مؤسسات السلطة الوطنية (الحكومة المركزية، الوزارات، وما يتبع إليها من مؤسسات).
- سلطة محلية: إذا كان المالك بلدية أو مجلساً قروياً.
- تعاوني: إذا كان مالك البناء جمعية تعاونية بغض النظر عن هدفها.
- خيرى: إذا كان المبنى مملوكاً لجمعية أو مؤسسة خيرية.
- أخرى: الطوائف الدينية ووكالة الغوث وغير ذلك.

#### وضع البناء المطلوب ترخيصه:

- يمكن أن يكون وضع البناء المطلوب ترخيصه حسب إحدى الحالات التالية:
- مبنى جديد (مقترح): وذلك عندما تكون الأرض المنوي إنشاء البناء عليها خالية من أية أبنية قائمة.
  - إضافة مقترحة لمبنى قائم ومرخص: حيث يمكن أن تكون الإضافة المطلوبة على البناء القديم المرخص إضافة أفقية و/أو عمودية و/أو مبان و/أو منافع فرعية.
  - إضافة مقترحة وجزء قائم مطلوب ترخيصه: وذلك إذا كانت الرخصة ستشتمل على ترخيص أجزاء قائمة (مبنية سابقاً ويراد ترخيصها حالياً) وإضافة مقترحة حالياً.
  - مبنى قائم: وذلك إذا كانت الرخصة لمبنى قائم بأكمله (مبنى سابقاً ويراد ترخيصه حالياً).
  - إضافات قائمة: إذا حدث أثناء إنشاء المبنى بعض الإضافات الزائدة عن الترخيص الأصلي وتم إصدار رخصة لهذه الإضافات.

#### استخدام المبنى:

يمكن أن يكون المبنى المرخص:

- أ. مبنى سكني: ويعتبر المبنى سكنياً بالتعريف إذا كانت أكثر من نصف مساحته معدة لأغراض السكن. ويشمل المبنى السكني الحالات التالية:
- أن يكون وحدات سكنية كاملة.
  - إضافة غرف لوحدة سكنية.

• إضافة منافع أو مباني فرعية لمبان سكنية (مثل المطابخ أو الحمامات أو الحفر الامتصاصية أو الكراجات).

ب. مبنى غير سكني: وهي المباني غير المعدة للسكن بشكل كامل أو هي المباني التي أكثر من نصف مساحتها ليست معدة للسكن.

ج. السور: لقد اعتبرت الأسوار كحالة خاصة، وذلك عندما يتم ترخيص السور بشكل منفصل، نظراً لاختلاف خصائص السور (فهو يرخص مثلاً بالمتر الطولي وليس بالمتر المربع). ولا يشمل ذلك الأسوار المرخصة بشكل مصاحب لترخيص المبنى.

#### الوحدة السكنية:

الوحدة السكنية، هي مبنى أو جزء من مبنى معد أصلاً لسكن أسرة واحدة وله باب أو مدخل يؤدي إلى الطريق أو الممر العام دون المرور بوحدة سكنية أخرى.

#### باقي الضفة الغربية:

يقصد بذلك الضفة الغربية باستثناء ذلك الجزء من محافظة القدس الذي ضمته إسرائيل عنوةً بعيد احتلالها للضفة الغربية عام 1967.

الفصل الثالث

النتائج الرئيسية

1. عدد الرخص:

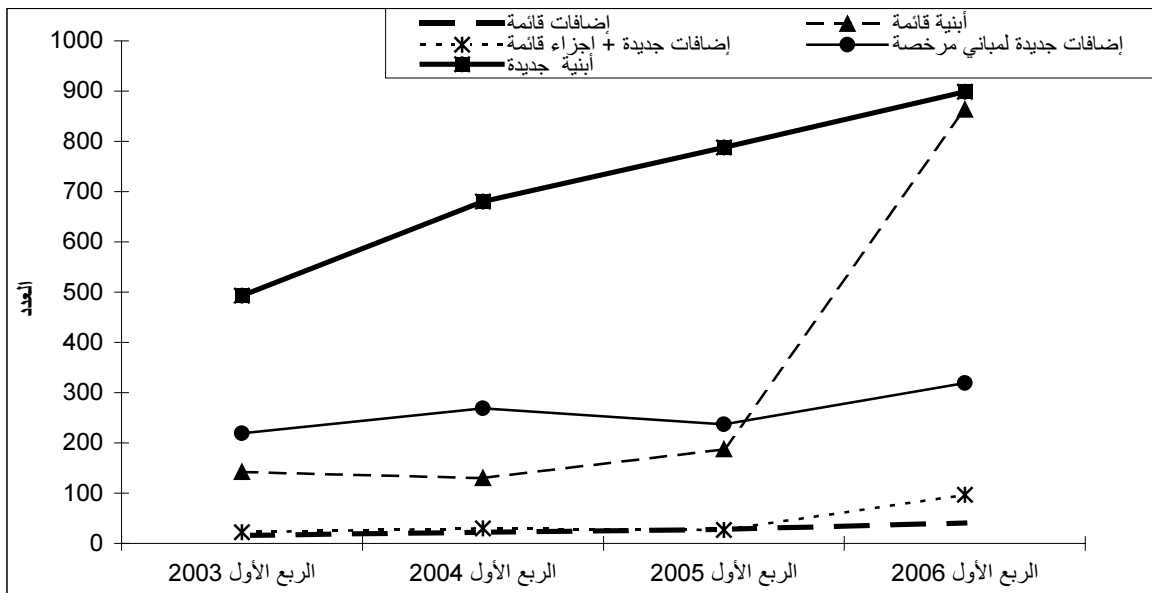
يوضح الجدول التالي التغيير في عدد رخص الأبنية الصادرة في الربع الأول لعام 2006 مقارنة بذات الفترة من الأعوام 2003، 2004، 2005

نسبة التغيير عن الربع الأول 2005 (%)	نسبة التغيير عن الربع الأول 2004 (%)	نسبة التغيير عن الربع الأول 2003 (%)	عدد الرخص الصادرة*				المؤشر
			الربع الأول 2006	الربع الأول 2005	الربع الأول 2004	الربع الأول 2003	
14.1	32.2	82.4	899	788	680	493	رخص أبنية جديدة.
34.6	18.6	45.7	319	237	269	219	رخص إضافات جديدة لمباني مرخصة.
259.3	223.3	340.9	97	27	30	22	رخص إضافات جديدة + أجزاء قائمة مطلوب ترخيصها.
361.5	563.8	507.7	863	187	130	142	رخص أبنية قائمة.
46.4	86.4	156.3	41	28	22	16	رخص إضافات قائمة.
<b>75.1</b>	<b>96.2</b>	<b>148.8</b>	<b>2219</b>	<b>1267</b>	<b>1131</b>	<b>892</b>	<b>المجموع</b>

\* لا تشمل رخص الأسوار

سجل عدد الرخص الصادرة في الربع الأول من عام 2006 ارتفاعاً بنسبة 148.8% مقارنة بذات الربع من عام 2003 في حين سجل ارتفاعاً بنسبة 96.2% و 75.1% مقارنة بالربع الأول من عامي 2004 و 2005 على التوالي. والشكل التالي يوضح حركة رخص الأبنية في باقي الضفة الغربية وقطاع غزة (الربع الأول) للسنوات 2003، 2004، 2005، 2006.

الشكل 1: رخص الأبنية الصادرة في باقي الضفة الغربية وقطاع غزة للربع الأول للسنوات 2003، 2004، 2005، 2006





## 2. مساحة الأبنية المرخصة:

يوضح الجدول التالي التغير في مساحات الأبنية المرخصة في الربع الأول 2006 مقارنة بذات الفترة من الأعوام 2003، 2004، 2005:

نسبة التغير عن الربع الأول 2005 (%)	نسبة التغير عن الربع الأول 2004 (%)	نسبة التغير عن الربع الأول 2003 (%)	المساحات المرخصة (ألف متر مربع)*				المؤشر
			الربع الأول 2006	الربع الأول 2005	الربع الأول 2004	الربع الأول 2003	
42.6	78.0	110.4	779.7	546.8	438.0	370.6	مجموع مساحات الأبنية المرخصة *
2.4	26.1	46.6	487.4	476.3	386.6	332.5	مساحات جديدة وتشمل:
5.8	24.3	56.7	390.3	369.0	314.0	249.1	مباني سكنية
-9.5	33.7	16.4	97.1	107.3	72.6	83.4	مباني غير سكنية
314.6	468.7	667.2	292.3	70.5	51.4	38.1	مساحات قائمة وتشمل:
371.6	554.9	787.9	249.5	52.9	38.1	28.1	مباني سكنية
143.2	221.8	328.0	42.8	17.6	13.3	10.0	مباني غير سكنية

\* لا تشمل رخص الأسوار

## 3. الأسوار المرخصة:

يوضح الجدول التالي التغير في أعداد وأطوال الأسوار المرخصة في الربع الأول 2006 مقارنة مع نفس الفترة من الأعوام 2003، 2004، 2005:

نسبة التغير عن الربع الأول 2005 (%)	نسبة التغير عن الربع الأول 2004 (%)	نسبة التغير عن الربع الأول 2003 (%)	الأسوار المرخصة				المؤشر
			الربع الأول 2006	الربع الأول 2005	الربع الأول 2004	الربع الأول 2003	
32.4	73.1	32.4	45	34	26	34	عدد رخص الأسوار
83.1	110.3	126.1	5983	3267	2845	2646	طول الأسوار المرخصة (متر طولي)

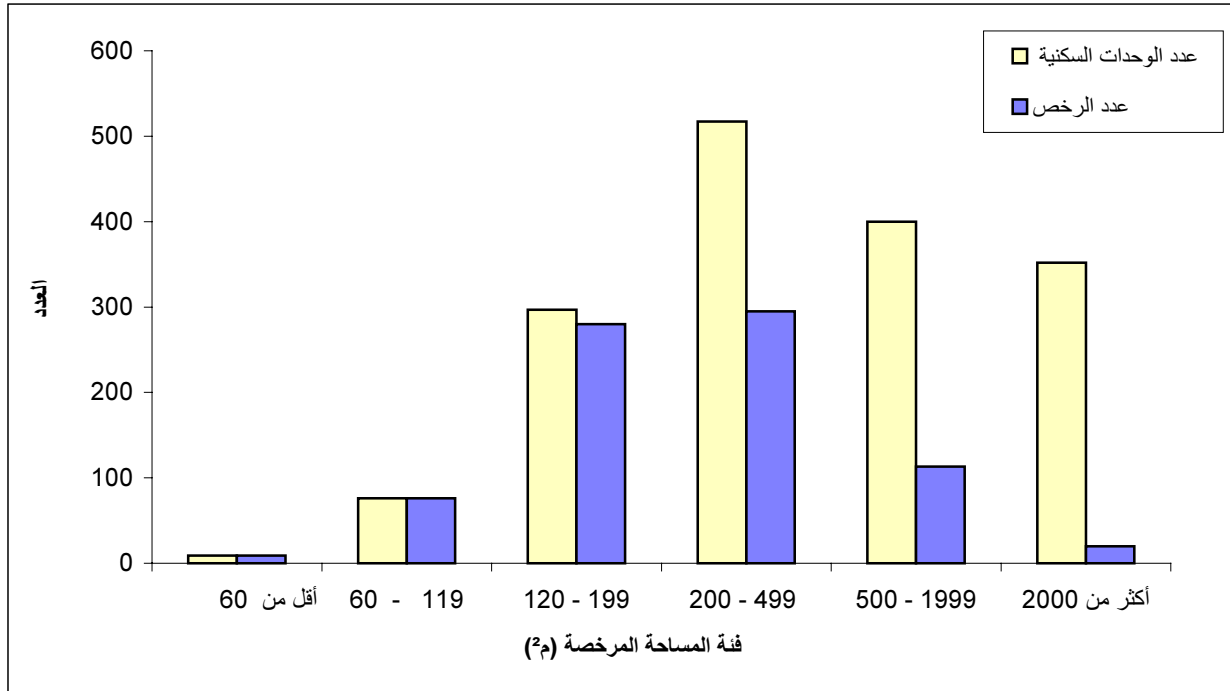
#### 4. عدد الوحدات السكنية المرخصة ومساحتها:

يوضح الجدول التالي التغير في عدد ومساحة الوحدات السكنية والمساحات المرخصة في الربع الأول 2006 مقارنة مع نفس الفترة من الأعوام 2003، 2004، 2005:

نسبة التغير عن الربع الأول 2005 (%)	نسبة التغير عن الربع الأول 2004 (%)	نسبة التغير عن الربع الأول 2003 (%)	الوحدات السكنية المرخصة				المؤشر
			الربع الأول 2006	الربع الأول 2005	الربع الأول 2004	الربع الأول 2003	
7.0	11.6	68.2	2128	1989	1906	1265	عدد الوحدات السكنية الجديدة
7.7	28.3	69.7	359.9	334.1	280.6	212.1	مجموع مساحة الوحدات السكنية الجديدة (ألف متر مربع)
381.9	493.0	163.4	1441	299	243	547	عدد الوحدات السكنية القائمة
388.5	580.4	864.6	228.6	46.8	33.6	23.7	مجموع مساحة الوحدات السكنية القائمة (ألف متر مربع)

والشكل التالي يبين عدد الرخص وعدد الوحدات للأبنية السكنية الجديدة حسب فئة المساحة المرخصة للربع الأول من العام 2006:

الشكل 2: عدد الرخص وعدد الوحدات للأبنية السكنية الجديدة حسب فئة المساحة المرخصة في باقي الضفة الغربية وقطاع غزة للربع الأول من العام 2006





## الفصل الرابع

### المنهجية

يشمل هذا الفصل عرضاً للنموذج المستخدم في جمع البيانات وشمولية التغطية والعمليات الميدانية والمكتبية وجدولة ومعالجة البيانات.

#### 1.4 نموذج جمع البيانات:

صمم النموذج بحيث تجمع البيانات التي تحقق أهداف المشروع، حيث يشمل هذا النموذج على المتغيرات التالية: الجهة المانحة للرخصة.

- ملكية البناء: خاص، حكومي، سلطة محلية، تعاوني، خيري، أخرى.
- وضع البناء المطلوب ترخيصه: جديد، إضافة جديدة، قائم.
- استخدام المبنى: سكني، غير سكني، أو سور.
- مساحة البناء المرخصة وعدد الطوابق وعدد الوحدات السكنية ومساحتها وعدد الدكاكين أو المخازن ومساحتها.
- مادة البناء الخارجية الغالبة للمبنى: حجر، طوب إسمنتي، خرسانة، أخرى.

#### 2.4 الشمولية:

يغطي هذا المشروع كافة الجهات التي تصدر رخص الأبنية في الضفة الغربية وقطاع غزة بأسلوب الحصر الشامل، حيث تجمع بيانات عن كافة الرخص الصادرة وتمثل هذه الجهات بما يلي:

- البلديات: باستثناء بلدية القدس التي تخضع للسيطرة الإدارية الإسرائيلية.
- التنظيم: وهو يصدر الرخص للقرى ضمن المحافظة التي تقع فيها هذه القرى حيث يوجد جهاز تنظيم لكل محافظة في الضفة الغربية، أما في قطاع غزة فإن الرخص تصدر عن المجالس القروية مباشرة.
- المجالس القروية: وهي تصدر الرخص في بعض القرى خاصة في قطاع غزة، وقد شكلت مجالس قروية أيضاً لبعض مخيمات القطاع وهي تصدر تراخيص للأراضي المملوكة للمواطنين والمجاورة لهذه المخيمات.
- وكالة الغوث: والتي تمنح الرخص في مخيمات الضفة الغربية، أما مخيمات قطاع غزة فإن التراخيص فيها غير مسموح به.
- وزارة الحكم المحلي: حيث تصدر هذه الوزارة بشكل مباشر في قطاع غزة رخص الأبنية في الأراضي الإقليمية (الخضراء) التي تقع خارج حدود البلديات والمجالس القروية.

ويجري جمع البيانات من السجلات الإدارية للجهات المانحة للرخص بشكل ربع سنوي، بحيث يتم استيفاء استمارات الرخص الصادرة في نهاية كل ربع، وقد بوشر بهذا المشروع اعتباراً من الربع الأول 1996.

### 3.4 العمليات الميدانية:

#### فحص نموذج جمع البيانات:

تتم عملية مراجعة وفحص نموذج جمع البيانات بشكل دوري بهدف تطويره وملاءمته شكلياً وفنياً لعملية جمع البيانات والمتغيرات المطلوبة، حيث يتم الاستفادة من ملاحظات الباحثين الميدانيين والمستفيدين من المشروع في إدخال التعديلات اللازمة.

#### العاملون الميدانيون:

يقوم بعملية جمع البيانات فريق من موظفي الجهاز العاملين في الميدان من العناصر المؤهلة ومن ذوي الخبرة في العمل الإحصائي الذين تم تدريبهم تدريباً نظرياً وعملياً وأصبح لديهم معرفة جيدة في جمع بيانات المشروع بحكم تراكم الخبرة.

#### تنظيم وإدارة العمل الميداني:

يتم تنفيذ عملية جمع البيانات والتنسيق ميدانياً وفق الخطة المعدة، حيث تتوفر التعليمات والنماذج والأدوات اللازمة للعمل الميداني.

#### جمع البيانات:

تجمع بيانات إحصاءات رخص الأبنية من خلال زيارة ميدانية للجهات الرسمية المانحة لرخص الأبنية واستيفاء النموذج الخاص بذلك من واقع ملفات الترخيص لدى هذه الجهات. ويستفيد الباحث من كافة الوثائق الموجودة في ملف الرخصة كالمخططات الهندسية ونموذج الرخصة لاستيفاء البيانات اللازمة، كما انه قد يستعين بالمختصين في الجهات المانحة للوصول إلى استمارة مستوفاة بشكل كامل.

#### التدقيق الميداني:

يقوم الباحث ومن ثم المشرف بتدقيق نماذج جمع البيانات تدقيقاً أولياً لتنتقل للمدقق الميداني الذي يقوم بتدقيق الاستمارات تدقيقاً شكلياً وفنياً حسب قواعد التدقيق المعدة مسبقاً.

### 4.4 العمليات المكتبية

#### التدقيق المكتبي:

تسلم النماذج المعبأة والمدققة ميدانياً للمدقق المكتبي الذي يقوم بتدقيق النماذج تدقيقاً نهائياً، بحيث تراجع الاستمارات التي يشك بدقة أية معلومات بها مع الجهة المانحة المعنية وتصحح الأخطاء لتكون نماذج جمع البيانات جاهزة للترميز ومن ثم الإدخال.

#### 5.4 معالجة وجدولة البيانات:

يتم إعداد كافة البرامج اللازمة لمعالجة البيانات في الجهاز المركزي للإحصاء الفلسطيني، وبعد ذلك يتم إدخال وتدقيق البيانات بعد الإدخال، وأخيراً تجرى عملية جدولة البيانات بواسطة الدائرة المسؤولة عن المشروع.

### إدارة وتنظيم عملية الإدخال:

يتم متابعة إعداد التعليمات والنماذج والأدوات اللازمة لإدخال البيانات، وكذلك القيام باختبار وتدريب العاملين في إدخال البيانات من مشرفين ومدخلي بيانات.

### تدقيق البيانات المدخلة:

أعدت برامج خاصة لتدقيق البيانات المدخلة وفق قواعد التدقيق المتعلقة باتساق وشمول بيانات النماذج، وأعدت وفقاً لهذه البرامج كشوف بالنماذج التي تشمل أية أخطاء حيث تم تصحيحها وإدخالها على الحاسب مرة أخرى لتنظيف كافة البيانات من الأخطاء.

### جدولة البيانات:

بعد الانتهاء من إدخال البيانات وتدقيقها وتنظيفها من أية أخطاء، تم استخراج جداول نتائج المشروع وذلك وفق نماذج الجداول المعدة مسبقاً لهذا الغرض.



## الفصل الخامس

### جودة البيانات

#### 1.5 أبرز الملاحظات الميدانية:

لقد تم استيفاء استمارات المسح من قبل الباحثين الميدانيين من واقع السجلات الإدارية للجهات المانحة للرخص في باقي الضفة الغربية وقطاع غزة وفقاً للخطة الموضوعية لذلك إلى حد كبير رغم الظروف الراهنة التي تمر بها الأراضي الفلسطينية جراء الاحتلال الإسرائيلي، وقد بذل طاقم العمل جهوداً مميزة وكبيرة في تذليل العقبات وتوفير البيانات بأفضل صورة ممكنة ضمن برنامج الزمني.

#### 2.5 ملاحظات على الجداول:

- الجداول لا تشمل رخص الأبنية في ذلك الجزء من محافظة القدس الذي ضمته إسرائيل عنوةً بعيد احتلالها للضفة الغربية عام 1967 (التي تصدر حالياً عن بلدية القدس الإسرائيلية)، في حين تشمل رخص الأبنية لبعض التجمعات في محافظة القدس منطقة (J2) والتي صدرت عن مكتب تنظيم أبو ديس وبلدية وتنظيم بيرنبالا وبلدية الرام.
- ظهرت بعض الفروقات البسيطة بين مجموع المتغيرات أو مجموع المتغير، وقد نجم ذلك عن التقريب المصاحب لعمليات جدولة البيانات.





# الجداول

جدول 1: رخص الأبنية الصادرة\* في باقي الضفة الغربية وقطاع غزة للفترة من 1997 إلى الربع الأول 2006

Table1: Building Licenses Issued\* in Remaining West Bank and Gaza Strip During the Period 1997 to First Quarter 2006

Period	الوحدات السكنية المرخصة Licensed Dwellings				المساحات المرخصة (ألف م <sup>2</sup> ) Licensed Area (1000m <sup>2</sup> )			عدد الرخص الصادرة Number of Licenses					الفترة	
	وحدات قائمة Existing Dwellings		وحدات جديدة New Dwellings		مساحات قائمة Existing Areas	كافة المساحات الجديدة All New Areas	المجموع Total	إضافات قائمة Existing Extensions	أبنية قائمة Existing Buildings	إضافات جديدة+ أجزاء قائمة Additions+ Existing Parts	إضافات جديدة لمباني مرخصة Additions to Licensed Buildings	أبنية جديدة New Buildings		المجموع Total
	مساحة (ألف م <sup>2</sup> ) Area (1000 m <sup>2</sup> )	عدد No.	مساحة (ألف م <sup>2</sup> ) Area (1000 m <sup>2</sup> )	عدد No.										
1997	391.8	2759	1768.5	13230	500.1	2391.9	2892.0	263	1155	187	1994	4789	8388	1997
1998	387.1	2735	1786.7	12826	469.1	2505.7	2974.8	178	1144	265	2252	5117	8956	1998
1999	439.0	3675	2050.6	14587	554.4	2860.1	3414.5	115	1470	475	2055	5803	9918	1999
2000	383.3	2730	1646.1	10708	482.4	2457.6	2940.0	185	1318	448	1852	4498	8301	2000
2001	256.0	1847	1041.9	7037	341.0	1633.9	1974.9	124	774	273	1181	2781	5133	2001
2002	137.6	975	794.3	5089	171.8	1080.4	1252.2	52	554	131	675	1913	3325	2002
2003	175.8	1671	1234.2	8152	226.1	1863.9	2090.0	99	749	138	1268	2981	5235	2003
2004	161.6	1229	1248.6	8184	222.0	1803.9	2025.8	111	706	149	1113	2929	5008	2004
2005														2005
Quarter I	46.8	299	334.1	1989	70.5	476.3	546.8	28	187	27	237	788	1267	الربع الأول
Quarter II	57.5	441	434.7	2438	74.6	584.6	659.2	49	280	29	323	911	1592	الربع الثاني
Quarter III	94.6	618	502.8	3054	125.4	741.2	866.6	27	365	63	401	1193	2049	الربع الثالث
Quarter IV	167.8	1164	457.9	2881	203.7	625.3	829.0	23	637	104	332	1104	2200	الربع الرابع
Total	366.7	2522	1729.5	10362	474.2	2427.4	2901.6	127	1469	223	1293	3996	7108	المجموع
2006														2006
Quarter I	228.6	1441	359.9	2128	292.3	487.4	779.7	41	863	97	319	899	2219	الربع الأول

\*Excluding boundary walls licenses

\* لا تشمل رخص الأسوار

جدول 2: رخص الأبنية الصادرة في باقي الضفة الغربية وقطاع غزة حسب ملكية البناء واستخدام المبنى - الربع الأول 2006

Table2: Building Licenses Issued in Remaining West Bank and Gaza Strip by Building Ownership and Utilization - First Quarter 2006

Building Ownership	الوحدات السكنية المرخصة Licensed Dwellings				المساحات المرخصة (ألف م <sup>2</sup> )* Licensed Area (1000m <sup>2</sup> )*			عدد الرخص الصادرة Number of Licenses					ملكية البناء	
	وحدات قائمة Existing Dwellings		وحدات جديدة New Dwellings		مساحات قائمة Existing Areas	كافة المساحات الجديدة All New Areas	المجموع Total	إضافات قائمة Existing Extensions	أبنية قائمة Existing Buildings	إضافات جديدة + أجزاء قائمة Additions + Existing Parts	إضافات جديدة لمباني مرخصة Additions to Licensed Buildings	أبنية جديدة New Buildings		المجموع Total
	مساحة (ألف م <sup>2</sup> ) Area (1000 m <sup>2</sup> )	عدد No.	مساحة (ألف م <sup>2</sup> ) Area (1000 m <sup>2</sup> )	عدد No.										
<b>Total</b>														المجموع
<b>Residential Building</b>	224.0	1411	350.4	2086	249.5	390.3	639.8	39	797	91	287	793	2007	مبنى سكني
<b>Non-Res. Building</b>	4.6	30	9.5	42	42.8	97.1	139.9	2	66	6	32	106	212	مبنى غير سكني
<b>Boundary walls</b>	0.0	0	0.0	0	0.0	6.0	6.0	0	0	1	1	43	45	أسوار
<b>Private</b>														خاص
Residential Buildings	224.0	1411	350.4	2086	249.5	390.2	639.7	39	797	91	286	793	2006	مبنى سكني
Non-Res. Buildings	4.6	30	9.0	39	42.0	74.5	116.5	2	65	5	25	84	181	مبنى غير سكني
Boundary walls	0.0	0	0.0	0	0.0	6.0	6.0	0	0	1	1	43	45	أسوار
<b>Governmental</b>														حكومي
Residential Buildings	0.0	0	0.0	0	0.0	0.0	0.0	0	0	0	0	0	0	مبنى سكني
Non-Res. Buildings	0.0	0	0.0	0	0.0	9.3	9.3	0	0	0	4	7	11	مبنى غير سكني
Boundary walls	0.0	0	0.0	0	0.0	0.0	0.0	0	0	0	0	0	0	أسوار
<b>Local Authority</b>														سلطة محلية
Residential Buildings	0.0	0	0.0	0	0.0	0.0	0.0	0	0	0	0	0	0	مبنى سكني
Non-Res. Buildings	0.0	0	0.0	0	0.5	4.8	5.3	0	0	1	1	6	8	مبنى غير سكني
Boundary walls	0.0	0	0.0	0	0.0	0.0	0.0	0	0	0	0	0	0	أسوار

\*For boundary walls it refers to length in (1000 m.r)

\*بالنسبة للأسوار تمثل الطول بالألف متر طولي

جدول 2 (تابع): رخص الأبنية الصادرة في باقي الضفة الغربية وقطاع غزة حسب ملكية البناء واستخدام المبنى - الربع الأول 2006

Table2 (cont.): Building Licenses Issued in Remaining West Bank and Gaza Strip by Building Ownership and Utilization - First Quarter 2006

Building Ownership	الوحدات السكنية المرخصة Licensed Dwellings				المساحات المرخصة (ألف م <sup>2</sup> )* Licensed Area (1000m <sup>2</sup> )*			عدد الرخص الصادرة Number of Licenses					ملكية البناء	
	وحدات قائمة Existing Dwellings		وحدات جديدة New Dwellings		مساحات قائمة Existing Areas	كافة المساحات الجديدة All New Areas	المجموع Total	إضافات قائمة Existing Extensions	أبنية قائمة Existing Buildings	إضافات جديدة+ أجزاء قائمة Additions + Existing Parts	إضافات جديدة لمباني مرخصة Additions to Licensed Buildings	أبنية جديدة New Buildings		المجموع Total
	مساحة (ألف م <sup>2</sup> ) Area (1000 m <sup>2</sup> )	عدد No.	مساحة (ألف م <sup>2</sup> ) Area (1000 m <sup>2</sup> )	عدد No.										
<b>Cooperative</b>														<b>تعاوني</b>
Residential Buildings	0.0	0	0.0	0	0.0	0.0	0.0	0	0	0	0	0	0	مبنى سكني
Non-Res. Buildings	0.0	0	0.3	1	0.2	0.8	1.0	0	1	0	0	2	3	مبنى غير سكني
Boundary walls	0.0	0	0.0	0	0.0	0.0	0.0	0	0	0	0	0	0	أسوار
<b>Charity</b>														<b>خيري</b>
Residential Buildings	0.0	0	0.0	0	0.0	0.1	0.1	0	0	0	1	0	1	مبنى سكني
Non-Res. Buildings	0.0	0	0.0	0	0.0	4.8	4.8	0	0	0	2	5	7	مبنى غير سكني
Boundary walls	0.0	0	0.0	0	0.0	0.0	0.0	0	0	0	0	0	0	أسوار
<b>Others</b>														<b>أخرى</b>
Residential Buildings	0.0	0	0.0	0	0.0	0.0	0.0	0	0	0	0	0	0	مبنى سكني
Non-Res. Buildings	0.0	0	0.2	2	0.0	2.9	2.9	0	0	0	0	2	2	مبنى غير سكني
Boundary walls	0.0	0	0.0	0	0.0	0.0	0.0	0	0	0	0	0	0	أسوار

\*For boundary walls it refers to length in (1000 m.r)

\*بالنسبة للأسوار تمثل الطول بالألف متر طولي

جدول 3: رخص الأبنية الصادرة في باقي الضفة الغربية وقطاع غزة حسب الجهة المانحة واستخدام المبنى - الربع الأول 2006

Table 3: Building Licenses Issued in Remaining West Bank and Gaza Strip by Issuing Authority and Utilization - First Quarter 2006

License Issuing Authority	الوحدات السكنية المرخصة Licensed Dwellings				المساحات المرخصة (ألف م <sup>2</sup> )* Licensed Area (1000 m <sup>2</sup> )*			عدد الرخص الصادرة Number of Licenses					الجهة المانحة للرخصة	
	وحدات قائمة Existing Dwellings		وحدات جديدة New Dwellings		مساحات قائمة Existing Areas	كافة المساحات الجديدة All New Areas	المجموع Total	إضافات قائمة Existing Extensions	أبنية قائمة Existing Buildings	إضافات جديدة+ أجزاء قائمة Additions + Existing Parts	إضافات جديدة لمباني مرخصة Additions to Licensed Buildings	أبنية جديدة New Buildings		المجموع Total
	مساحة (ألف م <sup>2</sup> ) Area (1000 m <sup>2</sup> )	عدد No.	مساحة (ألف م <sup>2</sup> ) Area (1000 m <sup>2</sup> )	عدد No.										
<b>All Authorities</b>														كافة الجهات
Residential Buildings	224.0	1411	350.4	2086	249.5	390.3	639.8	39	797	91	287	793	2007	مبنى سكني
Non-Res. Buildings	4.6	30	9.5	42	42.8	97.1	139.9	2	66	6	32	106	212	مبنى غير سكني
Boundary walls	0.0	0	0.0	0	0.0	6.0	6.0	0	0	1	1	43	45	أسوار
<b>Municipalities</b>														البلديات
Residential Buildings	207.6	1309	304.9	1826	231.9	341.8	573.7	38	745	75	285	665	1808	مبنى سكني
Non-Res. Buildings	4.2	27	8.6	40	38.9	86.7	125.6	2	60	5	31	91	189	مبنى غير سكني
Boundary walls	0.0	0	0.0	0	0.0	5.3	5.3	0	0	1	1	40	42	أسوار
<b>Rural Councils</b>														مجلس قروي
Residential Buildings	0.0	1	0.3	2	0.1	0.3	0.4	0	0	1	0	1	2	مبنى سكني
Non-Res. Buildings	0.0	0	0.0	0	0.0	0.0	0.0	0	0	0	0	0	0	مبنى غير سكني
Boundary walls	0.0	0	0.0	0	0.0	0.0	0.0	0	0	0	0	0	0	أسوار
<b>Construction authorities</b>														التنظيم
Residential Buildings	16.4	101	45.1	258	17.5	48.2	65.7	1	52	15	2	127	197	مبنى سكني
Non-Res. Buildings	0.4	3	0.9	2	3.9	10.5	14.4	0	6	1	1	15	23	مبنى غير سكني
Boundary walls	0.0	0	0.0	0	0.0	0.7	0.7	0	0	0	0	3	3	أسوار

\*For boundary walls it refers to length in (1000 m.r)

\* بالنسبة للأسوار تمثل الطول بالألف متر طولي

جدول 4: رخص الأبنية الصادرة في باقي الضفة الغربية وقطاع غزة للأبنية الجديدة حسب فئة المساحة المرخصة والمحافظه/المنطقة - الربع الأول 2006

Table 4: Building Licenses Issued in Remaining West Bank and Gaza Strip for New Buildings by Categories of Licensed Area and Governorate/District - First Quarter 2006

Governorate/District & Area Category	Non-Res. Buildings		Residential Buildings				المحافظة/المنطقة وفئة المساحة
	متوسط عدد الطوابق Average No. of Storeys	أبنية غير سكنية عدد الرخص No. of Licenses	متوسط عدد الطوابق Average No. of Storeys	متوسط عدد الوحدات السكنية Average No. of Dwellings	مجموع عدد الوحدات السكنية Total No. of Dwellings	أبنية سكنية عدد الرخص No. of Licenses	
<b>All Governorates</b>							كافة المحافظات
Less than 60 m <sup>2</sup>	1.0	7	1.1	1.0	9	9	أقل من 60 م <sup>2</sup>
60- 119 m <sup>2</sup>	1.0	9	1.1	1.0	76	76	60 - 119 م <sup>2</sup>
120-199m <sup>2</sup>	1.3	15	1.1	1.1	297	280	120 - 199 م <sup>2</sup>
200- 499 m <sup>2</sup>	1.5	27	1.9	1.8	517	295	200 - 499 م <sup>2</sup>
500-1999 m <sup>2</sup>	2.3	35	2.9	3.5	400	113	500 - 1999 م <sup>2</sup>
2000- m <sup>2</sup> and more	4.2	13	7.1	17.6	352	20	2000 م <sup>2</sup> فأكثر
<b>Jenin</b>							جنين
Less than 60 m <sup>2</sup>	0.0	0	1.0	1.0	1	1	أقل من 60 م <sup>2</sup>
60-119 m <sup>2</sup>	1.0	1	1.0	1.0	11	11	60 - 119 م <sup>2</sup>
120- 199 m <sup>2</sup>	0.0	0	1.1	1.1	41	37	120 - 199 م <sup>2</sup>
200- 499 m <sup>2</sup>	0.0	0	1.6	1.7	50	30	200 - 499 م <sup>2</sup>
500- 1999 m <sup>2</sup>	1.0	1	3.8	5.0	45	9	500 - 1999 م <sup>2</sup>
2000 m <sup>2</sup> and more	0.0	0	4.0	24.0	24	1	2000 م <sup>2</sup> فأكثر
<b>Tubas</b>							طوباس
Less than 60 m <sup>2</sup>	0.0	0	0.0	0.0	0	0	أقل من 60 م <sup>2</sup>
60- 119 m <sup>2</sup>	0.0	0	1.0	1.0	6	6	60 - 119 م <sup>2</sup>
120-199m <sup>2</sup>	1.2	5	1.2	1.1	22	20	120 - 199 م <sup>2</sup>
200- 499 m <sup>2</sup>	1.0	1	1.6	1.3	20	16	200 - 499 م <sup>2</sup>
500-1999 m <sup>2</sup>	0.0	0	2.0	3.0	6	2	500 - 1999 م <sup>2</sup>
2000- m <sup>2</sup> and more	0.0	0	0.0	0.0	0	0	2000 م <sup>2</sup> فأكثر

جدول 4 (تابع): رخص الأبنية الصادرة في باقي الضفة الغربية وقطاع غزة للأبنية الجديدة حسب فئة المساحة المرخصة والمحافظه/المنطقة - الربع الأول 2006

Table 4 (Cont.): Building Licenses Issued in Remaining West Bank and Gaza Strip for New Buildings by Categories of Licensed Area and Governorate/District – First Quarter 2006

Governorate/District & Area Category	Non-Res. Buildings		Residential Buildings				المحافظة/المنطقة وفئة المساحة
	متوسط عدد الطوابق Average No. of Storeys	أبنية غير سكنية عدد الرخص No. of Licenses	متوسط عدد الطوابق Average No. of Storeys	متوسط عدد الوحدات السكنية Average No. of Dwellings	مجموع عدد الوحدات السكنية Total No. of Dwellings	أبنية سكنية عدد الرخص No. of Licenses	
<b>Tulkarm</b>							<b>طولكرم</b>
Less than 60 m <sup>2</sup>	0.0	0	0.0	0.0	0	0	أقل من 60 م <sup>2</sup>
60-119 m <sup>2</sup>	0.0	0	1.0	1.0	6	6	60 - 119 م <sup>2</sup>
120- 199 m <sup>2</sup>	1.0	1	1.1	1.0	35	34	120 - 199 م <sup>2</sup>
200- 499 m <sup>2</sup>	1.3	4	1.8	1.7	42	25	200 - 499 م <sup>2</sup>
500- 1999 m <sup>2</sup>	1.0	1	4.0	4.0	4	1	500 - 1999 م <sup>2</sup>
2000 m <sup>2</sup> and more	1.0	1	0.0	0.0	0	0	2000 م <sup>2</sup> فأكثر
<b>Nablus</b>							<b>نابلس</b>
Less than 60 m <sup>2</sup>	1.0	1	0.0	0.0	0	0	أقل من 60 م <sup>2</sup>
60- 119 m <sup>2</sup>	1.0	2	1.2	0.9	9	10	60 - 119 م <sup>2</sup>
120-199m <sup>2</sup>	1.0	1	1.0	1.0	22	21	120 - 199 م <sup>2</sup>
200- 499 m <sup>2</sup>	1.7	3	1.9	1.5	65	42	200 - 499 م <sup>2</sup>
500-1999 m <sup>2</sup>	2.3	4	2.8	2.3	56	24	500 - 1999 م <sup>2</sup>
2000- m <sup>2</sup> and more	2.6	5	0.0	0.0	0	0	2000 م <sup>2</sup> فأكثر
<b>Qalqilya</b>							<b>قلقيلية</b>
Less than 60 m <sup>2</sup>	0.0	0	1.0	1.0	2	2	أقل من 60 م <sup>2</sup>
60-119 m <sup>2</sup>	0.0	0	1.0	1.0	12	12	60 - 119 م <sup>2</sup>
120- 199 m <sup>2</sup>	1.0	1	1.1	1.0	20	20	120 - 199 م <sup>2</sup>
200- 499 m <sup>2</sup>	0.0	0	1.9	1.6	43	27	200 - 499 م <sup>2</sup>
500- 1999 m <sup>2</sup>	0.0	0	0.0	0.0	0	0	500 - 1999 م <sup>2</sup>
2000 m <sup>2</sup> and more	0.0	0	0.0	0.0	0	0	2000 م <sup>2</sup> فأكثر



جدول 4 (تابع): رخص الأبنية الصادرة في باقي الضفة الغربية وقطاع غزة للأبنية الجديدة حسب فئة المساحة المرخصة والمحافظه/المنطقة - الربع الأول 2006

Table 4 (Cont.): Building Licenses Issued in Remaining West Bank and Gaza Strip for New Buildings by Categories of Licensed Area and Governorate/District – First Quarter 2006

Governorate/District & Area Category	Non-Res. Buildings		Residential Buildings				المحافظة/المنطقة وفئة المساحة
	متوسط عدد الطوابق Average No. of Storeys	أبنية غير سكنية عدد الرخص No. of Licenses	متوسط عدد الطوابق Average No. of Storeys	متوسط عدد الوحدات السكنية Average No. of Dwellings	مجموع عدد الوحدات السكنية Total No. of Dwellings	أبنية سكنية عدد الرخص No. of Licenses	
<b>Salfit</b>							<b>سلفيت</b>
Less than 60 m <sup>2</sup>	0.0	0	0.0	0.0	0	0	أقل من 60 م <sup>2</sup>
60- 119 m <sup>2</sup>	0.0	0	1.0	1.0	1	1	60 - 119 م <sup>2</sup>
120-199m <sup>2</sup>	2.0	2	1.4	1.0	5	5	120 - 199 م <sup>2</sup>
200- 499 m <sup>2</sup>	1.0	1	2.0	1.6	11	7	200 - 499 م <sup>2</sup>
500-1999 m <sup>2</sup>	0.0	0	4.0	2.0	2	1	500 - 1999 م <sup>2</sup>
2000- m <sup>2</sup> and more	0.0	0	0.0	0.0	0	0	2000 م <sup>2</sup> فأكثر
<b>Ramallah and Al-Bireh</b>							<b>رام الله والبيرة</b>
Less than 60 m <sup>2</sup>	1.0	1	1.0	0.0	0	1	أقل من 60 م <sup>2</sup>
60-119 m <sup>2</sup>	0.0	0	1.3	1.0	3	3	60 - 119 م <sup>2</sup>
120- 199 m <sup>2</sup>	1.0	1	1.1	1.1	17	16	120 - 199 م <sup>2</sup>
200- 499 m <sup>2</sup>	1.5	2	1.8	1.9	58	30	200 - 499 م <sup>2</sup>
500- 1999 m <sup>2</sup>	2.4	5	2.9	4.0	139	35	500 - 1999 م <sup>2</sup>
2000 m <sup>2</sup> and more	6.5	4	6.9	15.0	240	16	2000 م <sup>2</sup> فأكثر
<b>Jericho and Al Aghwar</b>							<b>أريحا والأغوار</b>
Less than 60 m <sup>2</sup>	1.0	1	0.0	0.0	0	0	أقل من 60 م <sup>2</sup>
60- 119 m <sup>2</sup>	1.0	1	0.0	0.0	0	0	60 - 119 م <sup>2</sup>
120-199m <sup>2</sup>	0.0	0	1.3	1.4	27	20	120 - 199 م <sup>2</sup>
200- 499 m <sup>2</sup>	0.0	0	2.0	2.1	19	9	200 - 499 م <sup>2</sup>
500-1999 m <sup>2</sup>	2.5	2	3.0	8.0	8	1	500 - 1999 م <sup>2</sup>
2000- m <sup>2</sup> and more	0.0	0	0.0	0.0	0	0	2000 م <sup>2</sup> فأكثر

جدول 4 (تابع): رخص الأبنية الصادرة في باقي الضفة الغربية وقطاع غزة للأبنية الجديدة حسب فئة المساحة المرخصة والمحافظه/المنطقة - الربع الأول 2006

Table 4 (Cont.): Building Licenses Issued in Remaining West Bank and Gaza Strip for New Buildings by Categories of Licensed Area and Governorate/District – First Quarter 2006

Governorate/District & Area Category	Non-Res. Buildings		Residential Buildings				المحافظة/المنطقة وفئة المساحة
	متوسط عدد الطوابق Average No. of Storeys	أبنية غير سكنية عدد الرخص No. of Licenses	متوسط عدد الطوابق Average No. of Storeys	متوسط عدد الوحدات السكنية Average No. of Dwellings	مجموع عدد الوحدات السكنية Total No. of Dwellings	أبنية سكنية عدد الرخص No. of Licenses	
<b>Jerusalem</b>							<b>القدس</b>
Less than 60 m <sup>2</sup>	0.0	0	0.0	0.0	0	0	أقل من 60 م <sup>2</sup>
60-119 m <sup>2</sup>	0.0	0	1.0	1.0	1	1	60 - 119 م <sup>2</sup>
120- 199 m <sup>2</sup>	2.0	1	1.0	1.0	2	2	120 - 199 م <sup>2</sup>
200- 499 m <sup>2</sup>	0.0	0	1.5	1.5	6	4	200 - 499 م <sup>2</sup>
500- 1999 m <sup>2</sup>	2.0	1	2.7	4.0	12	3	500 - 1999 م <sup>2</sup>
2000 m <sup>2</sup> and more	0.0	0	0.0	0.0	0	0	2000 م <sup>2</sup> فأكثر
<b>Bethlehem</b>							<b>بيت لحم</b>
Less than 60 m <sup>2</sup>	1.0	1	1.0	1.0	2	2	أقل من 60 م <sup>2</sup>
60- 119 m <sup>2</sup>	0.0	0	1.3	1.0	4	4	60 - 119 م <sup>2</sup>
120-199m <sup>2</sup>	1.0	1	1.1	1.0	23	22	120 - 199 م <sup>2</sup>
200- 499 m <sup>2</sup>	1.4	5	2.0	1.7	37	22	200 - 499 م <sup>2</sup>
500-1999 m <sup>2</sup>	2.5	8	2.7	2.5	33	13	500 - 1999 م <sup>2</sup>
2000- m <sup>2</sup> and more	0.0	0	14.0	38.0	38	1	2000 م <sup>2</sup> فأكثر
<b>Hebron</b>							<b>الخليل</b>
Less than 60 m <sup>2</sup>	1.0	2	1.5	1.5	3	2	أقل من 60 م <sup>2</sup>
60-119 m <sup>2</sup>	1.0	2	1.0	1.0	22	21	60 - 119 م <sup>2</sup>
120- 199 m <sup>2</sup>	1.0	2	1.1	1.0	77	77	120 - 199 م <sup>2</sup>
200- 499 m <sup>2</sup>	1.7	11	2.1	2.0	123	63	200 - 499 م <sup>2</sup>
500- 1999 m <sup>2</sup>	2.3	9	3.1	3.9	63	16	500 - 1999 م <sup>2</sup>
2000 m <sup>2</sup> and more	3.5	2	0.0	0.0	0	0	2000 م <sup>2</sup> فأكثر

جدول 4 (تابع): رخص الأبنية الصادرة في باقي الضفة الغربية وقطاع غزة للأبنية الجديدة حسب فئة المساحة المرخصة والمحافظه/المنطقة - الربع الأول 2006

Table 4 (Cont.): Building Licenses Issued in Remaining West Bank and Gaza Strip for New Buildings by Categories of Licensed Area and Governorate/District – First Quarter 2006

Governorate/District & Area Category	Non-Res. Buildings		Residential Buildings				المحافظة/المنطقة وفئة المساحة
	متوسط عدد الطوابق Average No. of Storeys	أبنية غير سكنية عدد الرخص No. of Licenses	متوسط عدد الطوابق Average No. of Storeys	متوسط عدد الوحدات السكنية Average No. of Dwellings	مجموع عدد الوحدات السكنية Total No. of Dwellings	أبنية سكنية عدد الرخص No. of Licenses	
<b>North Gaza</b>							<b>شمال غزة</b>
Less than 60 m <sup>2</sup>	1.0	1	1.0	1.0	1	1	أقل من 60 م <sup>2</sup>
60- 119 m <sup>2</sup>	0.0	0	1.0	1.0	1	1	60 - 119 م <sup>2</sup>
120-199m <sup>2</sup>	0.0	0	1.0	1.0	5	5	120 - 199 م <sup>2</sup>
200- 499 m <sup>2</sup>	0.0	0	2.3	2.2	31	14	200 - 499 م <sup>2</sup>
500-1999 m <sup>2</sup>	2.0	1	2.0	3.0	6	2	500 - 1999 م <sup>2</sup>
2000- m <sup>2</sup> and more	0.0	0	0.0	0.0	0	0	2000 م <sup>2</sup> فأكثر
<b>Gaza</b>							<b>غزة</b>
Less than 60 m <sup>2</sup>	0.0	0	0.0	0.0	0	0	أقل من 60 م <sup>2</sup>
60-119 m <sup>2</sup>	1.0	3	0.0	0.0	0	0	60 - 119 م <sup>2</sup>
120- 199 m <sup>2</sup>	0.0	0	0.0	0.0	0	0	120 - 199 م <sup>2</sup>
200- 499 m <sup>2</sup>	0.0	0	2.3	2.3	7	3	200 - 499 م <sup>2</sup>
500- 1999 m <sup>2</sup>	2.3	3	3.6	4.8	24	5	500 - 1999 م <sup>2</sup>
2000 m <sup>2</sup> and more	7.0	1	6.5	25.0	50	2	2000 م <sup>2</sup> فأكثر
<b>Deir Al-Balah</b>							<b>دير البلح</b>
Less than 60 m <sup>2</sup>	0.0	0	0.0	0.0	0	0	أقل من 60 م <sup>2</sup>
60- 119 m <sup>2</sup>	0.0	0	0.0	0.0	0	0	60 - 119 م <sup>2</sup>
120-199m <sup>2</sup>	0.0	0	1.0	1.0	1	1	120 - 199 م <sup>2</sup>
200- 499 m <sup>2</sup>	0.0	0	1.7	1.7	5	3	200 - 499 م <sup>2</sup>
500-1999 m <sup>2</sup>	0.0	0	2.0	2.0	2	1	500 - 1999 م <sup>2</sup>
2000- m <sup>2</sup> and more	0.0	0	0.0	0.0	0	0	2000 م <sup>2</sup> فأكثر

جدول 5: رخص الأبنية الصادرة في باقي الضفة الغربية وقطاع غزة للأبنية الجديدة حسب مادة البناء للجدران الخارجية والمحافظه/المنطقة - الربع الأول 2006

**Table 5: Building Licenses Issued in Remaining West Bank and Gaza Strip for New Buildings by Construction Material of External Walls and Governorate/District – First Quarter 2006**

Governorate/District	Non-Res. Buildings			Residential Buildings			أبنية سكنية		المحافظة/المنطقة
	متوسط عدد الطوابق Average No. of Storeys	المساحات المرخصة (ألف م <sup>2</sup> ) Licensed Area (1000m <sup>2</sup> )	عدد الرخص No. of Licenses	متوسط عدد الطوابق Average No. of Storeys	متوسط عدد الوحدات السكنية Average No. of Dwellings	مجموع عدد الوحدات السكنية Total No. of Dwellings	المساحات المرخصة (ألف م <sup>2</sup> ) Licensed Area (1000m <sup>2</sup> )	عدد الرخص No. of Licenses	
<b>All Governorates</b>									<b>كافة المحافظات</b>
Stone	2.2	73.9	77	2.0	2.3	1194	238.3	509	حجر
Cement Block	1.6	13.7	23	1.5	1.6	434	71.7	268	طوب إسمنتي
Concrete	1.0	1.2	5	1.5	1.4	23	3.1	16	خرسانة
Metal Source	1.0	0.0	1	0.0	0.0	0	0.0	0	منشأ معدني
Others	0.0	0.0	0	0.0	0.0	0	0.0	0	أخرى
<b>Jenin</b>									<b>جنين</b>
Stone	1.0	0.1	1	1.7	2.1	143	24.1	67	حجر
Cement Block	1.0	1.2	1	1.4	1.3	28	3.6	21	طوب إسمنتي
Concrete	0.0	0.0	0.0	1.0	1.0	1	0.1	1	خرسانة
Metal Source	0.0	0.0	0.0	0.0	0.0	0	0.0	0	منشأ معدني
Others	0.0	0.0	0.0	0.0	0.0	0	0.0	0	أخرى
<b>Tubas</b>									<b>طوباس</b>
Stone	1.0	0.2	1	1.7	1.1	8	2.1	7	حجر
Cement Block	1.3	0.6	3	1.3	1.3	44	7.8	35	طوب إسمنتي
Concrete	1.0	0.3	2	1.0	1.0	2	0.2	2	خرسانة
Metal Source	0.0	0.0	0.0	0.0	0.0	0	0.0	0	منشأ معدني
Others	0.0	0.0	0.0	0.0	0.0	0	0.0	0	أخرى

جدول 5 (تابع): رخص الأبنية الصادرة في باقي الضفة الغربية وقطاع غزة للأبنية الجديدة حسب مادة البناء للجدران الخارجية والمحافظه/المنطقة - الربع الأول 2006

Table 5 (Cont.): Building Licenses Issued in Remaining West Bank and Gaza Strip for New Buildings by Construction Material of External Walls and Governorate/District - First Quarter 2006

Governorate/District	Non-Res. Buildings			Residential Buildings			أبنية سكنية		المحافظة/المنطقة
	متوسط عدد الطوابق Average No. of Storeys	المساحات المرخصة (ألف م <sup>2</sup> ) Licensed Area (1000m <sup>2</sup> )	عدد الرخص No. of Licenses	متوسط عدد الطوابق Average No. of Storeys	متوسط عدد الوحدات السكنية Average No. of Dwellings	مجموع عدد الوحدات السكنية Total No. of Dwellings	المساحات المرخصة (ألف م <sup>2</sup> ) Licensed Area (1000m <sup>2</sup> )	عدد الرخص No. of Licenses	
<b>Tulkarm</b>									<b>طولكرم</b>
Stone	1.2	3.4	5	2.0	1.9	13	2.4	7	حجر
Cement Block	1.0	1.3	2	1.3	1.3	74	11.6	59	طوب إسمنتي
Concrete	0.0	0.0	0.0	0.0	0.0	0	0.0	0	خرسانة
Metal Source	0.0	0.0	0.0	0.0	0.0	0	0.0	0	منشأ معدني
Others	0.0	0.0	0.0	0.0	0.0	0	0.0	0	أخرى
<b>Nablus</b>									<b>نابلس</b>
Stone	2.3	15.1	11	2.1	1.7	112	27.7	67	حجر
Cement Block	1.5	0.5	2	1.3	1.3	32	4.7	25	طوب إسمنتي
Concrete	1.0	0.5	2	1.4	1.6	8	1.1	5	خرسانة
Metal Source	1.0	0.0	1	0.0	0.0	0	0.0	0	منشأ معدني
Others	0.0	0.0	0.0	0.0	0.0	0	0.0	0	أخرى
<b>Qalqilya</b>									<b>قلقيلية</b>
Stone	0.0	0.0	0.0	2.5	1.5	3	0.9	2	حجر
Cement Block	1.0	0.2	1	1.4	1.3	74	11.4	59	طوب إسمنتي
Concrete	0.0	0.0	0.0	0.0	0.0	0	0.0	0	خرسانة
Metal Source	0.0	0.0	0.0	0.0	0.0	0	0.0	0	منشأ معدني
Others	0.0	0.0	0.0	0.0	0.0	0	0.0	0	أخرى

جدول 5 (تابع): رخص الأبنية الصادرة في باقي الضفة الغربية وقطاع غزة للأبنية الجديدة حسب مادة البناء للجدران الخارجية والمحافظه/المنطقة - الربع الأول 2006

Table 5 (Cont.): Building Licenses Issued in Remaining West Bank and Gaza Strip for New Buildings by Construction Material of External Walls and Governorate/District - First Quarter 2006

Governorate/District	Non-Res. Buildings			Residential Buildings			أبنية سكنية		المحافظة/المنطقة
	متوسط عدد الطوابق Average No. of Storeys	المساحات المرخصة (ألف م <sup>2</sup> ) Licensed Area (1000m <sup>2</sup> )	عدد الرخص No. of Licenses	متوسط عدد الطوابق Average No. of Storeys	متوسط عدد الوحدات السكنية Average No. of Dwellings	مجموع عدد الوحدات السكنية Total No. of Dwellings	المساحات المرخصة (ألف م <sup>2</sup> ) Licensed Area (1000m <sup>2</sup> )	عدد الرخص No. of Licenses	
<b>Salfit</b>									سلفيت
Stone	2.0	0.3	2	2.3	1.7	5	0.9	3	حجر
Cement Block	1.0	0.3	1	1.7	1.3	14	2.2	11	طوب إسمنتي
Concrete	0.0	0.0	0.0	0.0	0.0	0	0.0	0	خرسانة
Metal Source	0.0	0.0	0.0	0.0	0.0	0	0.0	0	منشأ معدني
Others	0.0	0.0	0.0	0.0	0.0	0	0.0	0	أخرى
<b>Ramallah and Al-Bireh</b>									رام الله والبيرة
Stone	3.7	22.5	11	3.0	4.9	443	95.0	91	حجر
Cement Block	1.0	0.0	1	1.0	1.0	2	0.3	2	طوب إسمنتي
Concrete	1.0	0.4	1	1.8	1.5	12	1.6	8	خرسانة
Metal Source	0.0	0.0	0.0	0.0	0.0	0	0.0	0	منشأ معدني
Others	0.0	0.0	0.0	0.0	0.0	0	0.0	0	أخرى
<b>Jericho and Al Aghwar</b>									أريحا والأغوار
Stone	3.0	0.9	1	1.8	1.8	21	2.4	12	حجر
Cement Block	1.3	1.4	3	1.4	1.8	33	4.4	18	طوب إسمنتي
Concrete	0.0	0.0	0.0	0.0	0.0	0	0.0	0	خرسانة
Metal Source	0.0	0.0	0.0	0.0	0.0	0	0.0	0	منشأ معدني
Others	0.0	0.0	0.0	0.0	0.0	0	0.0	0	أخرى
<b>Jerusalem</b>									القدس
Stone	2.0	0.9	2	1.7	2.1	21	3.6	10	حجر
Cement Block	0.0	0.0	0.0	0.0	0.0	0	0.0	0	طوب إسمنتي
Concrete	0.0	0.0	0.0	0.0	0.0	0	0.0	0	خرسانة

جدول 5 (تابع): رخص الأبنية الصادرة في باقي الضفة الغربية وقطاع غزة للأبنية الجديدة حسب مادة البناء للجدران الخارجية والمحافظه/المنطقة - الربع الأول 2006

Table 5 (Cont.): Building Licenses Issued in Remaining West Bank and Gaza Strip for New Buildings by Construction Material of External Walls and Governorate/District - First Quarter 2006

Governorate/District	Non-Res. Buildings			Residential Buildings			أبنية سكنية		المحافظة/المنطقة
	متوسط عدد الطوابق Average No. of Storeys	المساحات المرخصة (ألف م <sup>2</sup> ) Licensed Area (1000m <sup>2</sup> )	عدد الرخص No. of Licenses	متوسط عدد الطوابق Average No. of Storeys	متوسط عدد الوحدات السكنية Average No. of Dwellings	مجموع عدد الوحدات السكنية Total No. of Dwellings	المساحات المرخصة (ألف م <sup>2</sup> ) Licensed Area (1000m <sup>2</sup> )	عدد الرخص No. of Licenses	
Metal Source	0.0	0.0	0.0	0.0	0.0	0	0.0	0	منشأ معدني
Others	0.0	0.0	0.0	0.0	0.0	0	0.0	0	أخرى
<b>Bethlehem</b>									<b>بيت لحم</b>
Stone	1.9	9.6	15	1.9	2.1	137	30.1	64	حجر
Cement Block	0.0	0.0	0.0	0.0	0.0	0	0.0	0	طوب إسمنتي
Concrete	0.0	0.0	0.0	0.0	0.0	0	0.0	0	خرسانة
Metal Source	0.0	0.0	0.0	0.0	0.0	0	0.0	0	منشأ معدني
Others	0.0	0.0	0.0	0.0	0.0	0	0.0	0	أخرى
<b>Hebron</b>									<b>الخليل</b>
Stone	1.9	20.9	28	1.6	1.6	288	49.0	179	حجر
Cement Block	0.0	0.0	0.0	0.0	0.0	0	0.0	0	طوب إسمنتي
Concrete	0.0	0.0	0.0	0.0	0.0	0	0.0	0	خرسانة
Metal Source	0.0	0.0	0.0	0.0	0.0	0	0.0	0	منشأ معدني
Others	0.0	0.0	0.0	0.0	0.0	0	0.0	0	أخرى
<b>North Gaza</b>									<b>شمال غزة</b>
Stone	0.0	0.0	0.0	0.0	0.0	0	0.0	0	حجر
Cement Block	1.5	2.0	2	1.9	1.9	44	6.9	23	طوب إسمنتي
Concrete	0.0	0.0	0.0	0.0	0.0	0	0.0	0	خرسانة
Metal Source	0.0	0.0	0.0	0.0	0.0	0	0.0	0	منشأ معدني
Others	0.0	0.0	0.0	0.0	0.0	0	0.0	0	أخرى

جدول 5 (تابع): رخص الأبنية الصادرة في باقي الضفة الغربية وقطاع غزة للأبنية الجديدة حسب مادة البناء للجدران الخارجية والمحافظه/المنطقة - الربع الأول 2006

Table 5 (Cont.): Building Licenses Issued in Remaining West Bank and Gaza Strip for New Buildings by Construction Material of External Walls and Governorate/District - First Quarter 2006

Governorate/District	أبنية غير سكنية			Residential Buildings				أبنية سكنية	المحافظة/المنطقة
	متوسط عدد الطوابق Average No. of Storeys	المساحات المرخصة (ألف م <sup>2</sup> ) Licensed Area (1000m <sup>2</sup> )	عدد الرخص No. of Licenses	متوسط عدد الطوابق Average No. of Storeys	متوسط عدد الوحدات السكنية Average No. of Dwellings	مجموع عدد الوحدات السكنية Total No. of Dwellings	المساحات المرخصة (ألف م <sup>2</sup> ) Licensed Area (1000m <sup>2</sup> )		
<b>Gaza</b>									غزة
Stone	0.0	0.0	0.0	0.0	0.0	0	0.0	0	حجر
Cement Block	2.4	6.3	7	3.8	8.1	81	16.9	10	طوب إسمنتي
Concrete	0.0	0.0	0.0	0.0	0.0	0	0.0	0	خرسانة
Metal Source	0.0	0.0	0.0	0.0	0.0	0	0.0	0	منشأ معدني
Others	0.0	0.0	0.0	0.0	0.0	0	0.0	0	أخرى
<b>Deir Al- Balah</b>									دير البلح
Stone	0.0	0.0	0.0	0.0	0.0	0	0.0	0	حجر
Cement Block	0.0	0.0	0.0	1.6	1.6	8	1.9	5	طوب إسمنتي
Concrete	0.0	0.0	0.0	0.0	0.0	0	0.0	0	خرسانة
Metal Source	0.0	0.0	0.0	0.0	0.0	0	0.0	0	منشأ معدني
Others	0.0	0.0	0.0	0.0	0.0	0	0.0	0	أخرى



جدول 6: رخص الأبنية الصادرة في باقي الضفة الغربية وقطاع غزة للإضافات الجديدة للأبنية القائمة المرخصة حسب مادة البناء للجدران الخارجية والمحافظه/المنطقة - الربع الأول 2006  
**Table 6 : Building Licenses Issued in Remaining West Bank and Gaza Strip for Additions to Licensed Existing Buildings by Construction Material of External Walls and Governorate/District – First Quarter 2006**

Governorate/District	Non-Res. Buildings أبنية غير سكنية			Residential Buildings				أبنية سكنية عدد الرخص No. of Licenses	المحافظة/المنطقة
	متوسط عدد الطوابق Average No. of Storeys	المساحات المرخصة (ألف م <sup>2</sup> ) Licensed Area (1000m <sup>2</sup> )	عدد الرخص No. of Licenses	متوسط عدد الطوابق Average No. of Storeys	متوسط عدد الوحدات السكنية Average No. of Dwellings	مجموع عدد الوحدات السكنية Total No. of Dwellings	المساحات المرخصة (ألف م <sup>2</sup> ) Licensed Area (1000m <sup>2</sup> )		
<b>All Governorates</b>									كافة المحافظات
Stone	0.8	5.4	29	1.8	1.2	247	45.8	205	حجر
Cement Block	3.0	1.4	2	1.4	1.3	88	13.5	70	طوب إسمنتي
Concrete	2.0	0.1	1	2.4	0.0	0	0.3	10	خرسانة
Others	0.0	0.0	0	3.5	0.0	0	0.1	2	أخرى
<b>Jenin</b>									جنين
Stone	2.0	0.9	2	1.9	1.5	61	10.2	40	حجر
Cement Block	0.0	0.0	0	1.4	1.4	10	1.1	7	طوب إسمنتي
Concrete	0.0	0.0	0	0.0	0.0	0	0.0	0	خرسانة
Others	0.0	0.0	0	0.0	0.0	0	0.0	0	أخرى
<b>Tubas</b>									طوباس
Stone	0.0	0.0	0	1.0	0.0	0	0.2	2	حجر
Cement Block	0.0	0.0	0	1.1	1.0	8	1.2	8	طوب إسمنتي
Concrete	0.0	0.0	0	0.0	0.0	0	0.0	0	خرسانة
Others	0.0	0.0	0	0.0	0.0	0	0.0	0	أخرى
<b>Tulkarm</b>									طولكرم
Stone	0.0	0.0	0	1.0	1.0	2	0.4	2	حجر
Cement Block	0.0	0.0	0	1.5	1.3	13	1.8	10	طوب إسمنتي
Concrete	0.0	0.0	0	0.0	0.0	0	0.0	0	خرسانة
Others	0.0	0.0	0	0.0	0.0	0	0.0	0	أخرى

جدول 6 (تابع): رخص الأبنية الصادرة في باقي الضفة الغربية وقطاع غزة للإضافات الجديدة للأبنية القائمة المرخصة حسب مادة البناء للجدران الخارجية والمحافظه/المنطقة - الربع الأول 2006

Table 6 (Cont.): Building Licenses Issued in Remaining West Bank and Gaza Strip for Additions to Licensed Existing Buildings by Construction Material of External Walls and Governorate/District – First Quarter 2006

Governorate/District	Non-Res. Buildings			Residential Buildings				أبنية سكنية عدد الرخص No. of Licenses	المحافظة/المنطقة
	متوسط عدد الطوابق Average No. of Storeys	المساحات المرخصة (ألف م <sup>2</sup> ) Licensed Area (1000m <sup>2</sup> )	أبنية غير سكنية عدد الرخص No. of Licenses	متوسط عدد الطوابق Average No. of Storeys	متوسط عدد الوحدات السكنية Average No. of Dwellings	مجموع عدد الوحدات السكنية Total No. of Dwellings	المساحات المرخصة (ألف م <sup>2</sup> ) Licensed Area (1000m <sup>2</sup> )		
<b>Nablus</b>									نابلس
Stone	0.4	1.5	21	1.5	0.9	79	15.7	85	حجر
Cement Block	0.0	0.0	0	1.0	1.0	2	0.3	2	طوب إسمنتي
Concrete	0.0	0.0	0	0.0	0.0	0	0.0	0	خرسانة
Others	0.0	0.0	0	0.0	0.0	0	0.0	0	أخرى
<b>Qalqilya</b>									قلقيلية
Stone	0.0	0.0	0	0.0	0.0	0	0.0	0	حجر
Cement Block	0.0	0.0	0	1.2	1.1	23	2.9	21	طوب إسمنتي
Concrete	0.0	0.0	0	0.0	0.0	0	0.0	0	خرسانة
Others	0.0	0.0	0	0.0	0.0	0	0.0	0	أخرى
<b>Salfit</b>									سلفيت
Stone	0.0	0.0	0	2.0	1.5	3	0.4	2	حجر
Cement Block	0.0	0.0	0	1.0	0.7	4	0.6	6	طوب إسمنتي
Concrete	0.0	0.0	0	0.0	0.0	0	0.0	0	خرسانة
Others	0.0	0.0	0	0.0	0.0	0	0.0	0	أخرى
<b>Ramallah and Al-Birah</b>									رام الله والبييرة
Stone	2.0	2.4	3	2.4	1.4	71	15.4	52	حجر
Cement Block	0.0	0.0	0	0.0	0.0	0	0.0	0	طوب إسمنتي
Concrete	2.0	0.1	1	2.4	0.0	0	0.3	10	خرسانة
Others	0.0	0.0	0	3.5	0.0	0	0.1	2	أخرى

جدول 6 (تابع): رخص الأبنية الصادرة في باقي الضفة الغربية وقطاع غزة للإضافات الجديدة للأبنية القائمة المرخصة حسب مادة البناء للجدران الخارجية والمحافظه/المنطقة - الربع الأول 2006

Table 6 (Cont.): Building Licenses Issued in Remaining West Bank and Gaza Strip for Additions to Licensed Existing Buildings by Construction Material of External Walls and Governorate/District – First Quarter 2006

Governorate/District	Non-Res. Buildings			Residential Buildings				أبنية سكنية عدد الرخص No. of Licenses	المحافظة/المنطقة
	متوسط عدد الطوابق Average No. of Storeys	المساحات المرخصة (ألف م <sup>2</sup> ) Licensed Area (1000m <sup>2</sup> )	أبنية غير سكنية عدد الرخص No. of Licenses	متوسط عدد الطوابق Average No. of Storeys	متوسط عدد الوحدات السكنية Average No. of Dwellings	مجموع عدد الوحدات السكنية Total No. of Dwellings	المساحات المرخصة (ألف م <sup>2</sup> ) Licensed Area (1000m <sup>2</sup> )		
<b>Jericho and Al Aghwar</b>									أريحا والاعوار
Stone	0.0	0.0	0	1.5	1.0	2	0.2	2	حجر
Cement Block	0.0	0.0	0	1.0	0.0	0	0.1	5	طوب إسمنتي
Concrete	0.0	0.0	0	0.0	0.0	0	0.0	0	خرسانة
Others	0.0	0.0	0	0.0	0.0	0	0.0	0	أخرى
<b>Jerusalem</b>									القدس
Stone	0.0	0.0	0	1.0	1.0	1	0.2	1	حجر
Cement Block	0.0	0.0	0	0.0	0.0	0	0.0	0	طوب إسمنتي
Concrete	0.0	0.0	0	0.0	0.0	0	0.0	0	خرسانة
Others	0.0	0.0	0	0.0	0.0	0	0.0	0	أخرى
<b>Bethlehem</b>									بيت لحم
Stone	1.3	0.6	3	1.9	1.8	20	2.2	11	حجر
Cement Block	0.0	0.0	0	0.0	0.0	0	0.0	0	طوب إسمنتي
Concrete	0.0	0.0	0	0.0	0.0	0	0.0	0	خرسانة
Others	0.0	0.0	0	0.0	0.0	0	0.0	0	أخرى
<b>Hebron</b>									الخليل
Stone	0.0	0.0	0	1.5	1.0	8	1.0	8	حجر
Cement Block	0.0	0.0	0	0.0	0.0	0	0.0	0	طوب إسمنتي
Concrete	0.0	0.0	0	0.0	0.0	0	0.0	0	خرسانة
Others	0.0	0.0	0	0.0	0.0	0	0.0	0	أخرى

جدول 6 (تابع): رخص الأبنية الصادرة في باقي الضفة الغربية وقطاع غزة للإضافات الجديدة للأبنية القائمة المرخصة حسب مادة البناء للجدران الخارجية والمحافظه/المنطقة - الربع الأول 2006

Table 6 (Cont.): Building Licenses Issued in Remaining West Bank and Gaza Strip for Additions to Licensed Existing Buildings by Construction Material of External Walls and Governorate/District – First Quarter 2006

Governorate/District	Non-Res. Buildings			Residential Buildings				أبنية سكنية	المحافظة/المنطقة
	متوسط عدد الطوابق Average No. of Storeys	المساحات المرخصة (ألف م <sup>2</sup> ) Licensed Area (1000m <sup>2</sup> )	أبنية غير سكنية عدد الرخص No. of Licenses	متوسط عدد الطوابق Average No. of Storeys	متوسط عدد الوحدات السكنية Average No. of Dwellings	مجموع عدد الوحدات السكنية Total No. of Dwellings	المساحات المرخصة (ألف م <sup>2</sup> ) Licensed Area (1000m <sup>2</sup> )		
<b>North Gaza</b>									شمال غزة
Stone	0.0	0.0	0	0.0	0.0	0	0.0	0	حجر
Cement Block	0.0	0.0	0	1.3	1.3	4	0.7	3	طوب إسمنتي
Concrete	0.0	0.0	0	0.0	0.0	0	0.0	0	خرسانة
Others	0.0	0.0	0	0.0	0.0	0	0.0	0	أخرى
<b>Gaza</b>									غزة
Stone	0.0	0.0	0	0.0	0.0	0	0.0	0	حجر
Cement Block	3.0	1.4	2	2.4	3.0	24	4.8	8	طوب إسمنتي
Concrete	0.0	0.0	0	0.0	0.0	0	0.0	0	خرسانة
Others	0.0	0.0	0	0.0	0.0	0	0.0	0	أخرى

جدول 7: رخص الأبنية الصادرة في باقي الضفة الغربية وقطاع غزة للإضافات الجديدة وأجزاء قائمة لأبنية قائمة مطلوب ترخيصها حسب مادة البناء للجدران الخارجية

والمحافظة/المنطقة – الربع الأول 2006

**Table 7: Building Licenses Issued in Remaining West Bank and Gaza Strip for New Additions to Unlicensed Existing Buildings by Construction Material of External Walls and Governorate/District – First Quarter 2006**

Governorate/district	Non- Res. Buildings		أبنية غير سكنية	Residential Buildings				أبنية سكنية	المحافظة/المنطقة
	متوسط عدد الطوابق Average No. of Storeys	المساحة المرخصة (ألف م <sup>2</sup> ) Licensed Area (1000 m <sup>2</sup> )	عدد الرخص No. of Licenses	متوسط عدد الطوابق Average No of Storeys	متوسط عدد الوحدات السكنية Average No. of Dwellings	مجموع عدد الوحدات السكنية Total No. of Dwellings	المساحة المرخصة (ألف م <sup>2</sup> ) Licensed Area (1000 m <sup>2</sup> )	عدد الرخص No. of Licenses	
<b>All Governorates</b>									كافة المحافظات
Stone	3.0	4.0	4	3.3	1.9	54	10.1	28	حجر
Cement Block	3.0	0.6	2	2.7	1.9	122	19.8	63	طوب إسمنتي
<b>Jenin</b>									جنين
Stone	0.0	0.0	0	2.0	2.0	2	0.3	1	حجر
Cement Block	0.0	0.0	0	2.0	2.0	2	0.1	1	طوب إسمنتي
<b>Tubas</b>									طوباس
Stone	5.0	1.2	1	3.0	2.3	9	1.7	4	حجر
Cement Block	1.0	0.0	1	2.5	1.9	37	6.6	19	طوب إسمنتي
<b>Tulkarem</b>									طولكرم
Stone	0.0	0.0	0	2.0	1.0	2	0.4	2	حجر
Cement Block	1.0	0.1	1	2.9	1.9	64	10.6	34	طوب إسمنتي
<b>Nablus</b>									نابلس
Stone	2.0	1.7	2	4.0	1.4	15	3.3	11	حجر
Cement Block	0.0	0.5	0	2.6	1.6	11	1.7	7	طوب إسمنتي

جدول 7 (تابع): رخص الأبنية الصادرة في باقي الضفة الغربية وقطاع غزة للإضافات الجديدة وأجزاء قائمة لأبنية قائمة مطلوب ترخيصها حسب مادة البناء للجدران الخارجية

والمحافظة/المنطقة- الربع الأول 2006

Table 7 (Cont.): Building Licenses Issued in Remaining West Bank and Gaza Strip for New Additions to Unlicensed Existing Buildings by Construction Material of External Walls and Governorate/District – First Quarter 2006

Governorate/district	Non- Res. Buildings			Residential Buildings			أبنية سكنية		المحافظة/المنطقة
	متوسط عدد الطوابق Average No. of Storeys	المساحة المرخصة (ألف م <sup>2</sup> ) Licensed Area (1000 m <sup>2</sup> )	عدد الرخص No. of Licenses	متوسط عدد الطوابق Average No of Storeys	متوسط عدد الوحدات السكنية Average No. of Dwellings	مجموع عدد الوحدات السكنية Total No. of Dwellings	المساحة المرخصة (ألف م <sup>2</sup> ) Licensed Area (1000 m <sup>2</sup> )	عدد الرخص No. of Licenses	
<b>Qalqiliya</b>									قلقيلية
Stone	0.0	0.0	0	0.0	0.0	0	0.0	0	حجر
Cement Block	0.0	0.0	0	2.5	4.0	8	0.8	2	طوب إسمنتي
<b>Salfit</b>									سلفيت
Stone	0.0	0.0	0	2.0	2.0	2	0.4	1	حجر
Cement Block	0.0	0.0	0	0.0	0.0	0	0.0	0	طوب إسمنتي
<b>Ramallah and Al-Bireh</b>									رام الله والبيرة
Stone	2.0	0.9	1	3.6	2.9	20	3.4	7	حجر
Cement Block	0.0	0.0	0	0.0	0.0	0	0.0	0	طوب إسمنتي
<b>Jerusalem</b>									القدس
Stone	0.0	0.2	0	2.0	2.0	4	0.6	2	حجر
Cement Block	0.0	0.0	0	0.0	0.0	0	0.0	0	طوب إسمنتي

جدول 8: رخص الأبنية الصادرة في باقي الضفة الغربية وقطاع غزة للأبنية والإضافات القائمة حسب مادة البناء للجدران الخارجية والمحافظات/المنطقة - الربع الأول 2006

Table 8: Building Licenses Issued in Remaining West Bank and Gaza Strip for Existing Buildings and Extensions by Construction Material of External Walls and Governorate/District – First Quarter 2006

Governorate/district	Non- Res. Buildings			Residential Buildings			أبنية سكنية		المحافظة/المنطقة
	متوسط عدد الطوابق Average No. of Storeys	المساحة المرخصة (ألف م <sup>2</sup> ) Licensed Area (1000 m <sup>2</sup> )	عدد الرخص No. of Licenses	متوسط عدد الطوابق Average No. of Storeys	متوسط عدد الوحدات السكنية Average No. of Dwellings	مجموع عدد الوحدات السكنية Total No. of Dwellings	المساحة المرخصة (ألف م <sup>2</sup> ) Licensed Area (1000 m <sup>2</sup> )	عدد الرخص No. of Licenses	
<b>All Governorates</b>									<b>كافة المحافظات</b>
Stone	1.8	33.4	45	2.0	1.9	704	142.6	366	حجر
Cement Block	1.3	5.2	17	1.5	1.3	547	81.5	410	طوب إسمنتي
Concrete	0.8	1.0	6	1.5	1.3	44	6.9	35	خرسانة
Metal Source	0.0	0.0	0	0.0	0.0	0	0.0	0	منشأ معدني
Others	0.0	0.0	0	1.6	1.6	40	6.2	25	أخرى
<b>Jenin</b>									<b>جنين</b>
Stone	0.0	0.0	0	1.9	1.9	19	3.2	10	حجر
Cement Block	0.0	0.0	0	1.1	1.1	10	1.0	9	طوب إسمنتي
Concrete	0.0	0.0	0	1.8	1.8	11	1.7	6	خرسانة
Metal Source	0.0	0.0	0	0.0	0.0	0	0.0	0	منشأ معدني
Others	0.0	0.0	0	0.0	0.0	0	0.0	0	أخرى
<b>Tubas</b>									<b>طوباس</b>
Stone	0.0	0.0	0	1.3	1.0	7	1.3	7	حجر
Cement Block	0.0	0.0	0	1.4	1.1	65	10.5	59	طوب إسمنتي
Concrete	1.0	0.4	2	1.3	1.1	9	1.1	8	خرسانة
Metal Source	0.0	0.0	0	0.0	0.0	0	0.0	0	منشأ معدني
Other	0.0	0.0	0	0.0	0.0	0	0.0	0	أخرى
<b>Tulkarm</b>									<b>طولكرم</b>
Stone	0.0	0.0	0	2.8	1.6	8	1.7	5	حجر
Cement Block	1.4	2.3	5	1.7	1.5	122	19.8	83	طوب إسمنتي

جدول 8 (تابع): رخص الأبنية الصادرة في باقي الضفة الغربية وقطاع غزة للأبنية والإضافات القائمة حسب مادة البناء للجدران الخارجية والمحافظه/المنطقة - الربع الأول 2006

Table 8 (Cont.): Building Licenses Issued in Remaining West Bank and Gaza Strip for Existing Buildings and Extensions by Construction Material of External Walls and Governorate/District – First Quarter 2006

Governorate/district	Non- Res. Buildings			Residential Buildings			أبنية سكنية		المحافظة/المنطقة
	متوسط عدد الطوابق Average No. of Storeys	المساحة المرخصة (ألف م <sup>2</sup> ) Licensed Area (1000 m <sup>2</sup> )	عدد الرخص No. of Licenses	متوسط عدد الطوابق Average No. of Storeys	متوسط عدد الوحدات السكنية Average No. of Dwellings	مجموع عدد الوحدات السكنية Total No. of Dwellings	المساحة المرخصة (ألف م <sup>2</sup> ) Licensed Area (1000 m <sup>2</sup> )	عدد الرخص No. of Licenses	
Concrete	0.5	0.3	2	1.0	0.5	1	0.2	2	خرسانة
Metal Source	0.0	0.0	0	0.0	0.0	0	0.0	0	منشأ معدني
Others	0.0	0.0	0	0.0	0.0	0	0.0	0	أخرى
<b>Nablus</b>									<b>نابلس</b>
Stone	1.0	1.7	7	1.8	1.4	65	13.6	45	حجر
Cement Block	1.2	1.8	6	1.4	1.3	99	15.4	79	طوب إسمنتي
Concrete	1.0	0.3	2	1.9	1.5	17	3.2	11	خرسانة
Metal Source	0.0	0.0	0	0.0	0.0	0	0.0	0	منشأ معدني
Others	0.0	0.0	0	0.0	0.0	0	0.0	0	أخرى
<b>Qalqilya</b>									<b>قلقيلية</b>
Stone	0.0	0.0	0	0.0	0.0	0	0.0	0	حجر
Cement Block	0.0	0.0	0	1.6	1.5	15	2.2	10	طوب إسمنتي
Concrete	0.0	0.0	0	0.0	0.0	0	0.0	0	خرسانة
Metal Source	0.0	0.0	0	0.0	0.0	0	0.0	0	منشأ معدني
Others	0.0	0.0	0	0.0	0.0	0	0.0	0	أخرى
<b>Salfit</b>									<b>سلفيت</b>
Stone	0.0	0.0	0	1.5	1.0	4	0.8	4	حجر
Cement Block	1.3	0.3	3	1.8	1.2	57	9.2	46	طوب إسمنتي
Concrete	0.0	0.0	0	0.0	0.0	0	0.0	0	خرسانة
Metal Source	0.0	0.0	0	0.0	0.0	0	0.0	0	منشأ معدني
Others	0.0	0.0	0	0.0	0.0	0	0.0	0	أخرى



جدول 8 (تابع): رخص الأبنية الصادرة في باقي الضفة الغربية وقطاع غزة للأبنية والإضافات القائمة حسب مادة البناء للجدران الخارجية والمحافظه/المنطقة - الربع الأول 2006

Table 8 (Cont.): Building Licenses Issued in Remaining West Bank and Gaza Strip for Existing Buildings and Extensions by Construction Material of External Walls and Governorate/District – First Quarter 2006

Governorate/district	Non- Res. Buildings			Residential Buildings			أبنية سكنية		المحافظة/المنطقة
	متوسط عدد الطوابق Average No. of Storeys	المساحة المرخصة (ألف م <sup>2</sup> ) Licensed Area (1000 m <sup>2</sup> )	عدد الرخص No. of Licenses	متوسط عدد الطوابق Average No. of Storeys	متوسط عدد الوحدات السكنية Average No. of Dwellings	مجموع عدد الوحدات السكنية Total No. of Dwellings	المساحة المرخصة (ألف م <sup>2</sup> ) Licensed Area (1000 m <sup>2</sup> )	عدد الرخص No. of Licenses	
<b>Ramallah and Al-Bireh</b>									رام الله والبيرة
Stone	10.0	4.0	1	3.0	1.5	36	7.4	24	حجر
Cement Block	2.0	0.5	1	1.6	1.6	22	3.5	14	طوب إسمنتي
Concrete	0.0	0.0	0	1.0	0.8	6	0.7	8	خرسانة
Metal Source	0.0	0.0	0	0.0	0.0	0	0.0	0	منشأ معدني
Others	0.0	0.0	0	0.0	0.0	0	0.0	0	أخرى
<b>Jericho and Al-Aghwar</b>									أريحا والأغوار
Stone	0.0	0.0	0	2.0	2.0	2	0.2	1	حجر
Cement Block	1.0	0.1	1	1.4	0.4	3	0.4	7	طوب إسمنتي
Concrete	0.0	0.0	0	0.0	0.0	0	0.0	0	خرسانة
Metal Source	0.0	0.0	0	0.0	0.0	0	0.0	0	منشأ معدني
Others	0.0	0.0	0	0.0	0.0	0	0.0	0	أخرى
<b>Jerusalem</b>									القدس
Stone	1.4	1.6	5	3.5	5.4	92	18.0	17	حجر
Cement Block	0.0	0.0	0	0.0	0.0	0	0.0	0	طوب إسمنتي
Concrete	0.0	0.0	0	0.0	0.0	0	0.0	0	خرسانة
Metal Source	0.0	0.0	0	0.0	0.0	0	0.0	0	منشأ معدني
<b>Bethlehem</b>									بيت لحم
Stone	2.0	15.4	11	2.2	1.9	197	46.8	103	حجر
Cement Block	0.0	0.0	0	0.0	0.0	0	0.0	0	طوب إسمنتي
Concrete	0.0	0.0	0	0.0	0.0	0	0.0	0	خرسانة

جدول 8 (تابع): رخص الأبنية الصادرة في باقي الضفة الغربية وقطاع غزة للأبنية والإضافات القائمة حسب مادة البناء للجدران الخارجية والمحافظه/المنطقة - الربع الأول 2006

Table 8 (Cont.): Building Licenses Issued in Remaining West Bank and Gaza Strip for Existing Buildings and Extensions by Construction Material of External Walls and Governorate/District – First Quarter 2006

Governorate/district	Non- Res. Buildings			Residential Buildings			أبنية سكنية		المحافظة/المنطقة
	متوسط عدد الطوابق Average No. of Storeys	المساحة المرخصة (ألف م <sup>2</sup> ) Licensed Area (1000 m <sup>2</sup> )	عدد الرخص No. of Licenses	متوسط عدد الطوابق Average No. of Storeys	متوسط عدد الوحدات السكنية Average No. of Dwellings	مجموع عدد الوحدات السكنية Total No. of Dwellings	المساحة المرخصة (ألف م <sup>2</sup> ) Licensed Area (1000 m <sup>2</sup> )	عدد الرخص No. of Licenses	
Metal Source	0.0	0.0	0	0.0	0.0	0	0.0	0	منشأ معدني
Others	0.0	0.0	0	0.0	0.0	0	0.0	0	أخرى
<b>Hebron</b>									<b>الخليل</b>
Stone	1.8	10.7	21	1.7	1.8	274	49.5	150	حجر
Cement Block	0.0	0.0	0	3.0	3.0	3	0.4	1	طوب إسمنتي
Concrete	0.0	0.0	0	0.0	0.0	0	0.0	0	خرسانة
Metal Source	0.0	0.0	0	0.0	0.0	0	0.0	0	منشأ معدني
Others	0.0	0.0	0	1.6	1.6	40	6.2	25	أخرى
<b>Gaza</b>									<b>غزة</b>
Stone	0.0	0.0	0	0.0	0.0	0	0.0	0	حجر
Cement Block	0.0	0.0	0	1.0	1.0	1	0.0	1	طوب إسمنتي
Concrete	0.0	0.0	0	0.0	0.0	0	0.0	0	خرسانة
Metal Source	0.0	0.0	0	0.0	0.0	0	0.0	0	منشأ معدني
Others	0.0	0.0	0	0.0	0.0	0	0.0	0	أخرى
<b>Dier-Albalah</b>									<b>دير البلح</b>
Stone	0.0	0.0	0	0.0	0.0	0	0.0	0	حجر
Cement Block	0.0	0.0	0	1.6	1.8	32	5.2	18	طوب إسمنتي
Concrete	0.0	0.0	0	0.0	0.0	0	0.0	0	خرسانة
Metal Source	0.0	0.0	0	0.0	0.0	0	0.0	0	منشأ معدني
Others	0.0	0.0	0	0.0	0.0	0	0.0	0	أخرى

جدول 8 (تابع): رخص الأبنية الصادرة في باقي الضفة الغربية وقطاع غزة للأبنية والإضافات القائمة حسب مادة البناء للجدران الخارجية والمحافظه/المنطقة - الربع الأول 2006

Table 8 (Cont.): Building Licenses Issued in Remaining West Bank and Gaza Strip for Existing Buildings and Extensions by Construction Material of External Walls and Governorate/District – First Quarter 2006

Governorate/district	Non- Res. Buildings			Residential Buildings			أبنية سكنية		المحافظة/المنطقة
	متوسط عدد الطوابق Average No. of Storeys	المساحة المرخصة (ألف م <sup>2</sup> ) Licensed Area (1000 m <sup>2</sup> )	عدد الرخص No. of Licenses	متوسط عدد الطوابق Average No. of Storeys	متوسط عدد الوحدات السكنية Average No. of Dwellings	مجموع عدد الوحدات السكنية Total No. of Dwellings	المساحة المرخصة (ألف م <sup>2</sup> ) Licensed Area (1000 m <sup>2</sup> )	عدد الرخص No. of Licenses	
<b>Kan Younis</b>									خان يونس
Stone	0.0	0.0	0	0.0	0.0	0	0.0	0	حجر
Cement Block	0.0	0.0	0	3.3	7.7	23	3.2	3	طوب إسمنتي
Concrete	0.0	0.0	0	0.0	0.0	0	0.0	0	خرسانة
Metal Source	0.0	0.0	0	0.0	0.0	0	0.0	0	منشأ معدني
Others	0.0	0.0	0	0.0	0.0	0	0.0	0	أخرى
<b>Rafah</b>									رفح
Stone	0.0	0.0	0	0.0	0.0	0	0.0	0	حجر
Cement Block	1.0	0.2	1	1.1	1.2	95	10.7	80	طوب إسمنتي
Concrete	0.0	0.0	0	0.0	0.0	0	0.0	0	خرسانة
Metal Source	0.0	0.0	0	0.0	0.0	0	0.0	0	منشأ معدني
Others	0.0	0.0	0	0.0	0.0	0	0.0	0	أخرى

جدول 9: رخص الأبنية الصادرة في باقي الضفة الغربية وقطاع غزة للأبنية السكنية حسب وضع البناء المرخص والمحافظه/المنطقة - الربع الأول 2006

Table 9: Building Licenses Issued in Remaining West Bank and Gaza Strip for Residential Buildings by Status of Licensed Building and Governorate/District – First Quarter 2006

Governorate/District	المساحة المرخصة (ألف م <sup>2</sup> ) Licensed Area (000 m <sup>2</sup> )			عدد الرخص الصادرة Number of Licenses						المحافظة/المنطقة
	مساحات قائمة Existing Areas	مساحات جديدة New Areas	المجموع Total	إضافات قائمة Existing Extensions	أبنية قائمة Existing Buildings	إضافات جديدة+أجزاء قائمة New Additions+Existing Parts	إضافات جديدة لمباني مرخصة Additions to Licensed Buildings	أبنية جديدة New Buildings	المجموع Total	
<b>All Governorates</b>										كافة المحافظات
Complete Dwellings	244.7	381.2	625.8	2	789	70	180	790	1831	وحدات سكنية كاملة
Extension of Rooms	1.3	2.5	3.8	8	4	9	16	1	38	إضافة غرف لوحدات سكنية
Other Extensions	1.7	4.5	6.2	13	3	10	58	1	85	إضافة منافع أو مباني فرعية
Other	1.8	2.2	4.0	16	1	2	33	1	53	أخرى
<b>Jenin</b>										جنين
Complete Dwellings	6.2	39.2	45.4	0	25	2	44	89	160	وحدات سكنية كاملة
Extension of Rooms	0.0	0.0	0.0	0	0	0	0	0	0	إضافة غرف لوحدات سكنية
Other Extensions	0.0	0.1	0.1	0	0	0	3	0	3	إضافة منافع أو مباني فرعية
Other	0.0	0.0	0.0	0	0	0	0	0	0	أخرى
<b>Tubas</b>										طوباس
Complete Dwellings	15.8	15.7	31.6	0	66	19	8	44	137	وحدات سكنية كاملة
Extension of Rooms	0.3	0.4	0.7	2	2	4	2	0	10	إضافة غرف لوحدات سكنية
Other Extensions	0.0	0.0	0.0	0	0	0	0	0	0	إضافة منافع أو مباني فرعية
Other	0.4	0.0	0.4	3	1	0	0	0	4	أخرى
<b>Tulkarm</b>										طولكرم
Complete Dwellings	26.4	20.8	47.2	0	84	24	11	66	185	وحدات سكنية كاملة
Extension of Rooms	0.2	0.4	0.6	0	0	4	1	0	5	إضافة غرف لوحدات سكنية
Other Extensions	0.0	0.1	0.2	0	0	8	0	0	8	إضافة منافع أو مباني فرعية
Other	0.9	0.0	0.9	6	0	0	0	0	6	أخرى

جدول 9 (تابع): رخص الأبنية الصادرة في باقي الضفة الغربية وقطاع غزة للأبنية السكنية حسب وضع البناء المرخص والمحافظه/المنطقة - الربع الأول 2006

Table 9 (Cont.): Building Licenses Issued in Remaining West Bank and Gaza Strip for Residential Buildings by Status of Licensed Building and Governorate/District – First Quarter 2006

Governorate/District	المساحة المرخصة (ألف م <sup>2</sup> ) Licensed Area (000 m <sup>2</sup> )			عدد الرخص الصادرة Number of Licenses						المحافظة/المنطقة
	مساحات قائمة Existing Areas	مساحات جديدة New Areas	المجموع Total	إضافات قائمة Existing Extensions	أبنية قائمة Existing Buildings	إضافات جديدة+أجزاء قائمة New Additions+Existing Parts	إضافات جديدة لمباني مرخصة Additions to Licensed Buildings	أبنية جديدة New Buildings	المجموع Total	
<b>Nablus</b>										نابلس
Complete Dwellings	32.6	50.3	83.0	0	126	13	41	96	276	وحدات سكنية كاملة
Extension of Rooms	0.7	0.2	0.9	2	1	1	5	0	9	إضافة غرف لوحدات سكنية
Other Extensions	0.0	0.3	0.3	0	0	2	8	0	10	إضافة منافع أو مباني فرعية
Other	0.4	2.2	2.6	6	0	2	33	1	42	أخرى
<b>Qalqilya</b>										قلقيلية
Complete Dwellings	2.5	15.5	18.0	0	10	2	19	61	92	وحدات سكنية كاملة
Extension of Rooms	0.0	0.0	0.0	0	0	0	0	0	0	إضافة غرف لوحدات سكنية
Other Extensions	0.0	0.1	0.1	0	0	0	2	0	2	إضافة منافع أو مباني فرعية
Other	0.0	0.0	0.0	0	0	0	0	0	0	أخرى
<b>Salfit</b>										سلفيت
Complete Dwellings	10.0	4.2	14.2	0	48	1	5	14	68	وحدات سكنية كاملة
Extension of Rooms	0.0	0.0	0.0	0	1	0	0	0	1	إضافة غرف لوحدات سكنية
Other Extensions	0.0	0.1	0.1	0	0	0	3	0	3	إضافة منافع أو مباني فرعية
Other	0.1	0.0	0.1	1	0	0	0	0	1	أخرى
<b>Ramallah &amp; Al- Bireh</b>										رام الله والبيرة
Complete Dwellings	10.8	111.9	122.6	0	35	7	24	100	166	وحدات سكنية كاملة
Extension of Rooms	0.0	0.1	0.1	0	0	0	2	0	2	إضافة غرف لوحدات سكنية
Other Extensions	1.4	3.6	5.0	11	0	0	38	1	50	إضافة منافع أو مباني فرعية
Other	0.0	0.0	0.0	0	0	0	0	0	0	أخرى

جدول 9 (تابع): رخص الأبنية الصادرة في باقي الضفة الغربية وقطاع غزة للأبنية السكنية حسب وضع البناء المرخص والمحافظه/المنطقة - الربع الأول 2006

Table 9(Cont): Building Licenses Issued in Remaining West Bank and Gaza Strip for Residential Buildings by Status of Licensed Building and Governorate/District – First Quarter 2006

Governorate/District	المساحة المرخصة (ألف م <sup>2</sup> ) Licensed Area (000 m <sup>2</sup> )			عدد الرخص الصادرة Number of Licenses						المحافظة/المنطقة
	مساحات قائمة Existing Areas	مساحات جديدة New Areas	المجموع Total	إضافات قائمة Existing Extensions	أبنية قائمة Existing Buildings	إضافات جديدة+أجزاء قائمة New Additions+Existing Parts	إضافات جديدة لمباني مرخصة Additions to Licensed Buildings	أبنية جديدة New Buildings	المجموع Total	
<b>Jericho and Al Aghwar</b>										أريحا والأغوار
Complete Dwellings	0.5	6.8	7.3	0	3	0	0	30	33	وحدات سكنية كاملة
Extension of Rooms	0.1	0.1	0.2	2	0	0	3	0	5	إضافة غرف لوحدات سكنية
Other Extensions	0.1	0.2	0.2	1	2	0	4	0	7	إضافة منافع أو مباني فرعية
Other	0.0	0.0	0.0	0	0	0	0	0	0	أخرى
<b>Jerusalem</b>										القدس
Complete Dwellings	18.0	4.4	22.4	0	16	2	1	10	29	وحدات سكنية كاملة
Extension of Rooms	0.0	0.0	0.0	0	0	0	0	0	0	إضافة غرف لوحدات سكنية
Other Extensions	0.2	0.0	0.2	1	0	0	0	0	1	إضافة منافع أو مباني فرعية
Other	0.0	0.0	0.0	0	0	0	0	0	0	أخرى
<b>Bethlehem</b>										بيت لحم
Complete Dwellings	46.8	32.2	79.0	1	101	0	10	64	176	وحدات سكنية كاملة
Extension of Rooms	0.0	0.0	0.0	0	0	0	1	0	1	إضافة غرف لوحدات سكنية
Other Extensions	0.0	0.0	0.0	0	1	0	0	0	1	إضافة منافع أو مباني فرعية
Other	0.0	0.0	0.0	0	0	0	0	0	0	أخرى
<b>Hebron</b>										الخليل
Complete Dwellings	56.0	49.4	105.4	1	173	0	7	178	359	وحدات سكنية كاملة
Extension of Rooms	0.1	0.6	0.8	2	0	0	1	1	4	إضافة غرف لوحدات سكنية
Other Extensions	0.0	0.0	0.0	0	0	0	0	0	0	إضافة منافع أو مباني فرعية
Other	0.0	0.0	0.0	0	0	0	0	0	0	أخرى

جدول 9 (تابع): رخص الأبنية الصادرة في باقي الضفة الغربية وقطاع غزة للأبنية السكنية حسب وضع البناء المرخص والمحافظه/المنطقة - الربع الأول 2006

Table 9(Cont): Building Licenses Issued in Remaining West Bank and Gaza Strip for Residential Buildings by Status of Licensed Building and Governorate/District – First Quarter 2006

Governorate/District	المساحة المرخصة (ألف م <sup>2</sup> ) Licensed Area (000 m <sup>2</sup> )			عدد الرخص الصادرة Number of Licenses						المحافظة/المنطقة
	مساحات قائمة Existing Areas	مساحات جديدة New Areas	المجموع Total	إضافات قائمة Existing Extensions	أبنية قائمة Existing Buildings	إضافات جديدة+أجزاء قائمة New Additions+Existing Parts	إضافات جديدة لمباني مرخصة Additions to Licensed Buildings	أبنية جديدة New Buildings	المجموع Total	
<b>North Gaza</b>										شمال غزة
Complete Dwellings	0.0	7.6	7.6	0	0	0	3	23	26	وحدات سكنية كاملة
Extension of Rooms	0.0	0.0	0.0	0	0	0	0	0	0	إضافة غرف لوحدات سكنية
Other Extensions	0.0	0.0	0.0	0	0	0	0	0	0	إضافة منافع أو مباني فرعية
Other	0.0	0.0	0.0	0	0	0	0	0	0	أخرى
<b>Gaza</b>										غزة
Complete Dwellings	0.0	21.2	21.2	0	1	0	7	10	18	وحدات سكنية كاملة
Extension of Rooms	0.0	0.6	0.6	0	0	0	1	0	1	إضافة غرف لوحدات سكنية
Other Extensions	0.0	0.0	0.0	0	0	0	0	0	0	إضافة منافع أو مباني فرعية
Other	0.0	0.0	0.0	0	0	0	0	0	0	أخرى
<b>Dier-AlBalah</b>										دير البلح
Complete Dwellings	5.2	1.9	7.1	0	18	0	0	5	23	وحدات سكنية كاملة
Extension of Rooms	0.0	0.0	0.0	0	0	0	0	0	0	إضافة غرف لوحدات سكنية
Other Extensions	0.0	0.0	0.0	0	0	0	0	0	0	إضافة منافع أو مباني فرعية
Other	0.0	0.0	0.0	0	0	0	0	0	0	أخرى
<b>Khan Younis</b>										خانيونس
Complete Dwellings	3.2	0.0	3.2	0	3	0	0	0	3	وحدات سكنية كاملة
Extension of Rooms	0.0	0.0	0.0	0	0	0	0	0	0	إضافة غرف لوحدات سكنية
Other Extensions	0.0	0.0	0.0	0	0	0	0	0	0	إضافة منافع أو مباني فرعية
Other	0.0	0.0	0.0	0	0	0	0	0	0	أخرى

جدول 9 (تابع): رخص الأبنية الصادرة في باقي الضفة الغربية وقطاع غزة للأبنية السكنية حسب وضع البناء المرخص والمحافظه/المنطقة - الربع الأول 2006

Table 9(Cont): Building Licenses Issued in Remaining West Bank and Gaza Strip for Residential Buildings by Status of Licensed Building and Governorate/District – First Quarter 2006

Governorate/District	المساحة المرخصة (ألف م <sup>2</sup> ) Licensed Area (000 m <sup>2</sup> )			عدد الرخص الصادرة Number of Licenses						المحافظة/المنطقة
	مساحات قائمة Existing Areas	مساحات جديدة New Areas	المجموع Total	إضافات قائمة Existing Extensions	أبنية قائمة Existing Buildings	إضافات جديدة+أجزاء قائمة New Additions+Existing Parts	إضافات جديدة لمباني مرخصة Additions to Licensed Buildings	أبنية جديدة New Buildings	المجموع Total	
<b>Rafah</b>										<b>رفح</b>
Complete Dwellings	10.7	0.0	10.7	0	80	0	0	0	80	وحدات سكنية كاملة
Extension of Rooms	0.0	0.0	0.0	0	0	0	0	0	0	إضافة غرف لوحدات سكنية
Other Extensions	0.0	0.0	0.0	0	0	0	0	0	0	إضافة منافع أو مباني فرعية
Other	0.0	0.0	0.0	0	0	0	0	0	0	أخرى



جدول 10: رخص الأبنية الصادرة في باقي الضفة الغربية وقطاع غزة للأبنية غير السكنية حسب استخدام المبنى والمحافظه/المنطقة - الربع الأول 2006  
**Table 10: Building Licenses Issued in Remaining West Bank and Gaza Strip for Non-Residential Buildings by Utilization and Governorate/District – First Quarter 2006**

Governorate/ District & Utilization	المخازن Stores		المساحة المرخصة (ألف م <sup>2</sup> ) Licensed Area (000 m <sup>2</sup> )			عدد الرخص الصادرة Number of Licenses						المحافظة/المنطقة ونوع الاستخدام
	مساحة (1000 م <sup>2</sup> ) Area (1000 m <sup>2</sup> )	عدد No.	مساحات قائمة Existing Areas	مساحات جديدة New Areas	المجموع Total	إضافات قائمة Existing Extensions	أبنية قائمة Existing Buildings	إضافات جديدة + أجزاء قائمة New Additions + Existing Parts	إضافات جديدة لمباني مرخصة Additions to Licensed Buildings	أبنية جديدة New Buildings	المجموع Total	
<b>All Governorates</b>												كافة المحافظات
Industrial	14.8	2	14.1	3.4	17.5	0	7	0	3	3	13	صناعي
Commercial	65.3	471	22.8	51.8	74.7	1	53	3	8	58	123	تجاري
Educational	0.0	0	0.8	13.8	14.5	0	1	1	4	8	14	تعليمي
Health	0.0	0	0.0	3.6	3.6	0	0	0	0	5	5	صحي
Others	8.6	60	5.0	24.6	29.6	1	5	2	17	32	57	أخرى
<b>Jenin</b>												جنين
Industrial	0.0	0.0	0.0	0.0	0.0	0	0	0	0	0	0	صناعي
Commercial	0.9	12	0.0	0.9	0.9	0	0	0	1	1	2	تجاري
Educational	0.0	0.0	0.0	0.0	0.0	0	0	0	0	0	0	تعليمي
Health	0.0	0.0	0.0	0.0	0.0	0	0	0	0	0	0	صحي
Others	0.0	0	0.0	1.3	1.3	0	0	0	1	1	2	أخرى
<b>Tubas</b>												طوباس
Industrial	0.0	0.0	0.0	0.0	0.0	0	0	0	0	0	0	صناعي
Commercial	2.6	58	1.4	1.3	2.7	0	2	2	0	6	10	تجاري
Educational	0.0	0.0	0.0	0.0	0.0	0	0	0	0	0	0	تعليمي
Health	0.0	0.0	0.0	0.0	0.0	0	0	0	0	0	0	صحي
Others	0.0	0.0	0.0	0.0	0.0	0	0	0	0	0	0	أخرى

جدول 10 (تابع): رخص الأبنية الصادرة في باقي الضفة الغربية وقطاع غزة للأبنية غير السكنية حسب استخدام المبنى والمحافظه/المنطقة - الربع الأول 2006

Table 10 (Cont.): Building Licenses Issued in Remaining West Bank and Gaza Strip for Non-Residential Buildings by Utilization and Governorate/District – First Quarter 2006

Governorate/ District & Utilization	المخازن Stores		المساحة المرخصة (ألف م <sup>2</sup> ) Licensed Area (000 m <sup>2</sup> )			عدد الرخص الصادرة Number of Licenses						المحافظة/المنطقة ونوع الاستخدام
	مساحة (1000 م <sup>2</sup> ) Area (1000 m <sup>2</sup> )	عدد No.	مساحات قائمة Existing Areas	مساحات جديدة New Areas	المجموع Total	إضافات قائمة Existing Extensions	أبنية قائمة Existing Buildings	إضافات جديدة + أجزاء قائمة New Additions +Existing Parts	إضافات جديدة لمباني مرخصة Additions to Licensed Buildings	أبنية جديدة New Buildings	المجموع Total	
<b>Tulkarm</b>												طولكرم
Industrial	0.0	0	1.5	0.0	1.5	0	2	0	0	0	2	صناعي
Commercial	1.7	29	1.0	0.8	1.8	0	4	0	0	3	7	تجاري
Educational	0.0	0	0.0	2.3	2.3	0	0	0	0	1	1	تعليمي
Health	0.0	0.0	0.0	0.0	0.0	0	0	0	0	0	0	صحي
Others	0.0	0	0.3	1.7	2.0	1	0	1	0	3	5	أخرى
<b>Nablus</b>												نابلس
Industrial	0.0	0	0.0	0.3	0.3	0	0	0	2	0	2	صناعي
Commercial	6.2	77	4.7	2.7	7.4	0	15	1	3	5	24	تجاري
Educational	0.0	0	0.0	6.0	6.0	0	0	0	2	3	5	تعليمي
Health	0.0	0	0.0	0.8	0.8	0	0	0	0	1	1	صحي
Others	0.0	0	0.4	8.7	9.1	0	0	1	14	7	22	أخرى
<b>Qalqilya</b>												قلقيلية
Industrial	0.0	0.0	0.0	0.0	0.0	0	0	0	0	0	0	صناعي
Commercial	0.2	1	0.0	0.2	0.2	0	0	0	0	1	1	تجاري
Educational	0.0	0.0	0.0	0.0	0.0	0	0	0	0	0	0	تعليمي
Health	0.0	0.0	0.0	0.0	0.0	0	0	0	0	0	0	صحي
Others	0.0	0.0	0.0	0.0	0.0	0	0	0	0	0	0	أخرى

جدول 10 (تابع): رخص الأبنية الصادرة في باقي الضفة الغربية وقطاع غزة للأبنية غير السكنية حسب استخدام المبنى والمحافظه/المنطقة - الربع الأول 2006

Table 10 (Cont.): Building Licenses Issued in Remaining West Bank and Gaza Strip for Non-Residential Buildings by Utilization and Governorate/District – First Quarter 2006

Governorate/ District & Utilization	المخازن Stores		المساحة المرخصة (ألف م <sup>2</sup> ) Licensed Area (000 m <sup>2</sup> )			عدد الرخص الصادرة Number of Licenses						المحافظة/المنطقة ونوع الاستخدام
	مساحة (1000 م <sup>2</sup> ) Area (1000 m <sup>2</sup> )	عدد No.	مساحات قائمة Existing Areas	مساحات جديدة New Areas	المجموع Total	إضافات قائمة Existing Extensions	أبنية قائمة Existing Buildings	إضافات جديدة + أجزاء قائمة New Additions +Existing Parts	إضافات جديدة لمباني مرخصة Additions to Licensed Buildings	أبنية جديدة New Buildings	المجموع Total	
<b>Salfit</b>												سلفيت
Industrial	0.0	0.0	0.0	0.0	0.0	0	0	0	0	0	0	صناعي
Commercial	0.5	9	0.3	0.3	0.6	0	3	0	0	2	5	تجاري
Educational	0.0	0.0	0.0	0.0	0.0	0	0	0	0	0	0	تعليمي
Health	0.0	0.0	0.0	0.0	0.0	0	0	0	0	0	0	صحي
Others	0.0	0	0.0	0.3	0.3	0	0	0	0	1	1	أخرى
<b>Ramallah and Al-Bireh</b>												رام الله والبيرة
Industrial	0.0	0	0.0	0.1	0.1	0	0	0	1	0	1	صناعي
Commercial	21.3	14	4.5	19.7	24.2	0	2	0	1	7	10	تجاري
Educational	0.0	0	0.5	4.2	4.7	0	0	1	1	3	5	تعليمي
Health	0.0	0.0	0.0	0.0	0.0	0	0	0	0	0	0	صحي
Others	0.0	0	0.0	1.6	1.6	0	0	0	1	3	4	أخرى
<b>Jericho &amp; Al aghwar</b>												أريحا والأغوار
Industrial	0.0	0.0	0.0	0.0	0.0	0	0	0	0	0	0	صناعي
Commercial	0.6	5	0.1	0.9	0.9	1	0	0	0	1	2	تجاري
Educational	0.0	0	0.0	1.3	1.3	0	0	0	0	1	1	تعليمي
Health	0.0	0.0	0.0	0.0	0.0	0	0	0	0	0	0	صحي
Others	0.0	0	0.0	0.1	0.1	0	0	0	0	2	2	أخرى

جدول 10 (تابع): رخص الأبنية الصادرة في باقي الضفة الغربية وقطاع غزة للأبنية غير السكنية حسب استخدام المبنى والمحافظة/المنطقة - الربع الأول 2006

Table 10 (Cont.): Building Licenses Issued in Remaining West Bank and Gaza Strip for Non-Residential Buildings by Utilization and Governorate/District - First Quarter 2006

Governorate/ District & Utilization	المخازن Stores		المساحة المرخصة (ألف م <sup>2</sup> ) Licensed Area (000 m <sup>2</sup> )			عدد الرخص الصادرة Number of Licenses						المحافظة/المنطقة ونوع الاستخدام
	مساحة (1000 م <sup>2</sup> ) Area (1000 m <sup>2</sup> )	عدد No.	مساحات قائمة Existing Areas	مساحات جديدة New Areas	المجموع Total	إضافات قائمة Existing Extensions	أبنية قائمة Existing Buildings	إضافات جديدة + أجزاء قائمة New Additions +Existing Parts	إضافات جديدة لمباني مرخصة Additions to Licensed Buildings	أبنية جديدة New Buildings	المجموع Total	
<b>Jerusalem</b>												القدس
Industrial	0.0	0.0	0.0	0.0	0.0	0	0	0	0	0	0	صناعي
Commercial	1.5	20	1.8	0.0	1.8	0	5	0	0	0	5	تجاري
Educational	0.0	0.0	0.0	0.0	0.0	0	0	0	0	0	0	تعليمي
Health	0.0	0	0.0	0.9	0.9	0	0	0	0	2	2	صحي
Others	0.0	0.0	0.0	0.0	0.0	0	0	0	0	0	0	أخرى
<b>Bethlehem</b>												بيت لحم
Industrial	12.6	0	11.8	0.8	12.6	0	4	0	0	1	5	صناعي
Commercial	6.8	25	3.6	4.4	7.9	0	7	0	1	8	16	تجاري
Educational	0.0	0	0.0	0.0	0.0	0	0	0	1	0	1	تعليمي
Health	0.0	0	0.0	1.9	1.9	0	0	0	0	2	2	صحي
Others	2.8	0	0.0	3.1	3.1	0	0	0	1	4	5	أخرى
<b>Hebron</b>												الخليل
Industrial	2.1	0	0.8	2.1	3.0	0	1	0	0	1	2	صناعي
Commercial	15.1	120	5.5	12.0	17.5	0	15	0	0	17	32	تجاري
Educational	0.0	0.0	0.0	0.0	0.0	0	0	0	0	0	0	تعليمي
Health	0.0	0.0	0.0	0.0	0.0	0	0	0	0	0	0	صحي
Others	4.9	57	4.4	6.8	11.2	0	5	0	0	10	15	أخرى

جدول 10 (تابع): رخص الأبنية الصادرة في باقي الضفة الغربية وقطاع غزة للأبنية غير السكنية حسب استخدام المبنى والمحافظه/المنطقة - الربع الأول 2006

Table 10 (Cont.): Building Licenses Issued in Remaining West Bank and Gaza Strip for Non-Residential Buildings by Utilization and Governorate/District – First Quarter 2006

Governorate/ District & Utilization	المخازن Stores		المساحة المرخصة (ألف م <sup>2</sup> ) Licensed Area (000 m <sup>2</sup> )			عدد الرخص الصادرة Number of Licenses						المحافظة/المنطقة ونوع الاستخدام
	مساحة (1000 م <sup>2</sup> ) Area (1000 m <sup>2</sup> )	عدد No.	مساحات قائمة Existing Areas	مساحات جديدة New Areas	المجموع Total	إضافات قائمة Existing Extensions	أبنية قائمة Existing Buildings	إضافات جديدة + أجزاء قائمة New Additions +Existing Parts	إضافات جديدة لمباني مرخصة Additions to Licensed Buildings	أبنية جديدة New Buildings	المجموع Total	
<b>North Gaza</b>												شمال غزة
Industrial	0.0	0	0.0	0.0	0.0	0	0	0	0	0	0	صناعي
Commercial	2.0	31	0.0	2.0	2.0	0	0	0	0	2	2	تجاري
Educational	0.0	0.0	0.0	0.0	0.0	0	0	0	0	0	0	تعليمي
Health	0.0	0.0	0.0	0.0	0.0	0	0	0	0	0	0	صحي
Others	0.0	0.0	0.0	0.0	0.0	0	0	0	0	0	0	أخرى
<b>Gaza</b>												غزة
Industrial	0.1	2	0.0	0.1	0.1	0	0	0	0	1	1	صناعي
Commercial	6.1	70	0.0	6.8	6.8	0	0	0	2	5	7	تجاري
Educational	0.0	0.0	0.0	0.0	0.0	0	0	0	0	0	0	تعليمي
Health	0.0	0.0	0.0	0.0	0.0	0	0	0	0	0	0	صحي
Others	0.9	3	0.0	0.9	0.9	0	0	0	0	1	1	أخرى

جدول 10 (تابع): رخص الأبنية الصادرة في باقي الضفة الغربية وقطاع غزة للأبنية غير السكنية حسب استخدام المبنى والمحافظة/المنطقة - الربع الأول 2006

Table 10 (Cont.): Building Licenses Issued in Remaining West Bank and Gaza Strip for Non-Residential Buildings by Utilization and Governorate/District – First Quarter 2006

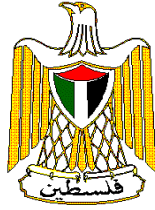
Governorate/ District & Utilization	المخازن Stores		المساحة المرخصة (ألف م <sup>2</sup> ) Licensed Area (000 m <sup>2</sup> )			عدد الرخص الصادرة Number of Licenses						المحافظة/المنطقة ونوع الاستخدام	
	مساحة (1000 م <sup>2</sup> ) Area (1000 m <sup>2</sup> )	عدد No.	مساحات قائمة Existing Areas	مساحات جديدة New Areas	المجموع Total	إضافات قائمة Existing Extensions	أبنية قائمة Existing Buildings	إضافات جديدة + أجزاء قائمة New Additions +Existing Parts	إضافات جديدة لمباني مرخصة Additions to Licensed Buildings	أبنية جديدة New Buildings	المجموع Total		
<b>Rafah</b>													رفح
Industrial	0.0	0.0	0.0	0.0	0.0	0	0	0	0	0	0	0	صناعي
Commercial	0.0	0.0	0.0	0.0	0.0	0	0	0	0	0	0	0	تجاري
Educational	0.0	0	0.2	0.0	0.2	0	1	0	0	0	1	1	تعليمي
Health	0.0	0	0.0	0.0	0.0	0	0	0	0	0	0	0	صحي
Others	0.0	0	0.0	0.0	0.0	0	0	0	0	0	0	0	أخرى

جدول 11: رخص الأبنية الصادرة في باقي الضفة الغربية وقطاع غزة للأسوار فقط حسب المحافظة/المنطقة - الربع الأول 2006  
**Table 11: Building Licenses Issued in Remaining West Bank and Gaza Strip for Boundary Walls Only by Governorate/District – First Quarter 2006**

Governorate/District	قائمة وإضافات قائمة Existing and Existing Additions		جديدة وإضافات جديدة New and New Additions		المحافظة/المنطقة
	الطول الكلي (ألف م.ط) Total Length (1000 m.r)	العدد Number	الطول الكلي (ألف م.ط) Total Length (1000 m.r)	العدد Number	
<b>All Governorate</b>	<b>0.0</b>	<b>0</b>	<b>6.0</b>	<b>45</b>	<b>كافة المحافظات</b>
Tubas	0.0	0	0.1	1	طوباس
Tulkarm	0.0	0	0.9	7	طولكرم
Nablus	0.0	0	0.7	11	نابلس
Ramallah and Al-Bireh	0.0	0	0.2	2	رام الله والبيرة
Jericho and Alaghwar	0.0	0	3.1	16	أريحا والأغوار
Bethlehem	0.0	0	0.3	5	بيت لحم
Hebron	0.0	0	0.3	1	الخليل
Gaza	0.0	0	0.4	2	غزه

\* Excludes those parts of Jerusalem Governorate, which were annexed

\* باستثناء ذلك الجزء من محافظة القدس الذي ضمته إسرائيل عنوةً بعد احتلالها للضفة الغربية عام 1967.



# **Palestinian National Authority Palestinian Central Bureau of Statistics**

## **Building Licenses Statistics First Quarter, 2006**

**Volume 11, Issue No. 1  
May, 2006**

Cover Price 3 US\$



PAGE NUMBERS OF ENGLISH TEXT ARE PRINTED IN SQUARE BRACKETS.  
TABLES ARE PRINTED IN THE ARABIC ORDER (FROM RIGHT TO LEFT)

**New Web Site:**

- All of PCBS publications are available online in electronic format on PCBS web site <http://www.pcbs.gov.ps>
- For additional data requests, online form is available on PCBS web site and users can track the status of their request and download the data once made available.

© May, 2006

**All rights reserved.**

**Suggested Citation:**

**Palestinian Central Bureau of Statistics, 2006. *Building Licenses Statistics – First Quarter 2006*, Ramallah - Palestine.**

All correspondence should be directed to:

Dissemination & Documentation Department/ Division of User Services

**Palestinian Central Bureau of Statistics**

**P.O.Box 1647, Ramallah, Palestine.**

Tel: (972/970) 2 240 6340

E-Mail : [diwan@pcbs.gov.ps](mailto:diwan@pcbs.gov.ps)

Fax: (972/970) 2 240 6343

web-site: <http://www.pcbs.gov.ps>

## **Acknowledgment**

**The Palestinian Central Bureau of Statistics (PCBS) would like to thank the Ministry of Local Governments and Municipal Affairs, all municipalities, and rural councils and construction authorities for their cooperation in providing PCBS with the requested data.**

**Financial and Technical support for the Building Licenses Statistics First Quarter 2006 at the PCBS is being provided by the Palestinian National Authority (PNA) at the Core funding Group (CFG) represented by the Representative Office of the Netherlands to PNA, Swiss Agency for Development and Cooperation (SDC), UK Department for International Development (DFID), The European Commission (EC), and the World Bank (WB).**

**On this occasion, the PCBS extends special thanks to the Core Funding Group for this support.**

## Team Work

- **Report Preparation**  
Mohammed Qlalwah  
Ayman Quneir
- **Preliminary Review**  
Bassam Abdullah  
Sufian Dagrah
- **Editing Dissemination Standards**  
Hanan Janajreh
- **Final Review**  
Mahmoud Jaradat
- **Overall Supervision**  
Luay Shabaneh            President

## **Preface**

Construction is considered one of the important economic activities in the Palestinian economy. It contributes substantially to the Gross Domestic Product, recruits a large share of employees, and directly influences other several economic activities. Building construction in particular represents one of the major construction activities in general.

It has been necessary for the Palestinian Central Bureau of Statistics (PCBS) to establish statistical database that covers several aspects of construction activities in order to accommodate the different needs of users. The annual economic surveys series conducted by PCBS as of 1994 includes a survey for construction contractors. PCBS had also conducted the annual Existing Buildings Survey starting from the reference year 1996.

PCBS is pleased to present this report of Building Licenses Statistics, which provides statistical data on the size, and characteristics of licensed buildings in the Palestinian Territory for the First Quarter 2006.

Statistical data is currently collected through filling the designated form from the administrative records of the different official licenses issuing authorities. This was initiated on quarterly basis since First Quarter of 1996.

Publication of building licenses statistics will be pursued in the following years. PCBS hopes that the means by which these data are archived in the issuing authorities are developed, in the foreseeable future, in a manner that would reduce cost and time needed for preparing these statistics.

**May, 2006**

**Luay Shabaneh  
President**

## Table of Contents

<b>Subject</b>	<b>Page</b>
List of tables	
List of figures	
Summary Results	
<b>Executive Summary</b>	<b>[19]</b>
1. Introduction	[19]
2. Objectives	[19]
3. Definitions	[19]
4. Main Findings	[21]
5. Methodology	[24]
6. Explanatory Notes	[24]
<b>Tables</b>	<b>33</b>
<b>Statistical Maps</b>	

## List of Tables

<b>Table</b>	<b>Page</b>
<b>Table 1:</b> Building Licenses Issued in Remaining West Bank and Gaza Strip During the Period 1997 to First Quarter 2006	<b>35</b>
<b>Table 2:</b> Building Licenses Issued in Remaining West Bank and Gaza Strip by Building Ownership and Utilization - First Quarter 2006	<b>36</b>
<b>Table 3:</b> Building Licenses Issued in Remaining West Bank and Gaza Strip by Issuing Authority and Utilization - First Quarter 2006	<b>38</b>
<b>Table 4:</b> Building Licenses Issued in Remaining West Bank and Gaza Strip for New Buildings by Categories of Licensed Area and Governorate/District - First Quarter 2006	<b>39</b>
<b>Table 5:</b> Building Licenses Issued in Remaining West Bank and Gaza Strip for New Buildings by Construction Material of External Walls and Governorate/District - First Quarter 2006	<b>44</b>
<b>Table 6:</b> Building Licenses Issued in Remaining West Bank and Gaza Strip for New Additions to Licensed Existing Buildings by Construction Material of External Walls and Governorate/District - First Quarter 2006	<b>49</b>
<b>Table 7:</b> Building Licenses Issued in Remaining West Bank and Gaza Strip for Additions to Unlicensed Existing Buildings by Construction Material of External Walls and Governorate/District - First Quarter 2006	<b>53</b>
<b>Table 8:</b> Building Licenses Issued in Remaining West Bank and Gaza Strip for Existing Buildings and Extensions by Construction Material of External Walls and Governorate/District - First Quarter 2006	<b>55</b>
<b>Table 9:</b> Building Licenses Issued in Remaining West Bank and Gaza Strip for Residential Buildings by Status of Licensed Building and Governorate/District - First Quarter 2006	<b>60</b>
<b>Table 10:</b> Building Licenses Issued in Remaining West Bank and Gaza Strip for Non-Residential Buildings by Utilization and Governorate/District - First Quarter 2006	<b>65</b>
<b>Table 11:</b> Building Licenses Issued in Remaining West Bank and Gaza Strip for Boundary Walls Only by Governorate/District - First Quarter 2006	<b>71</b>

## **List of Figures**

<b>Figure</b>	<b>Page</b>
<b>Figure 1:</b> Number of building licenses issued in Remaining West Bank and Gaza Strip - 2003, 2004, 2005, 2006 (First Quarter)	<b>21</b>
<b>Figure 2:</b> Number of building licenses and number of dwellings for new residential buildings in Remaining West Bank and Gaza Strip by licensed area during the First Quarter of 2006	<b>23</b>

## Summary Results

This report covers data on the First Quarter 2006, the most important results of this quarter as below:

### **The main findings of this quarter are as follow:**

1. Number of licenses: The number of building licenses issued in the First Quarter 2006, amounted to 2,219 distributed as follow:
  - 899 licenses for new buildings.
  - 319 licenses for additions to licensed buildings.
  - 97 licenses for additions and existing parts.
  - 863 licenses for existing buildings.
  - 41 licenses for existing extensions.
2. Licensed areas: The total areas of licensed buildings (Residential & non residential) amounted to 779.7 thousand m<sup>2</sup> distributed as follows:
  - 487.4 thousand m<sup>2</sup> for new areas, of which 390.3 residential and, 97.1 non-residential.
  - 292.3 thousand m<sup>2</sup> for existing areas, of which 249.5 residential and, 42.8 non-residential.
3. Licensed boundary walls: 45 licenses issued for walls with total length of 6.0 thousand meters.
4. Number and area of dwellings licensed:
  - New dwellings: 2,128 units with a total area of 359.9 thousand m<sup>2</sup>.
  - Existing dwellings: 1,441 units with a total area of 228.6 thousand m<sup>2</sup>.

There was an improvement in the total number of issued building licenses, there was increase in the total number of licenses in First Quarter 2006 compared with the First Quarter 2003 (around 148.8%), and there was an increase in the number of issued building licenses in the First Quarter 2006 compared with the First Quarter 2004 around 96.2%, whereas the issued licenses in the same period of the year 2006 was increased by 75.1% compared with the First Quarter 2005.

The results showed that the number of new & existing dwellings was increased by 68.2%, 163.4% in sequence in First Quarter 2006 compared with same Quarter 2003, and increase by 11.6% in the number of new dwellings and increase by 493.0% in the number of existing dwellings in First Quarter 2006 compared with 2004, and increased by 7.0% for new dwellings and by 381.9% for existing dwellings in First Quarter 2006 compared with First Quarter 2005.

The results showed in general continuous improvement for building licenses indicators during First Quarter 2006 compared with First Quarter 2003, 2004 and 2005, despite of some vacillation in some indicators, compared with same period or previous quarters for the same years.



# Executive Summary

## 1. Introduction:

The construction is considered as one of the important economic activities, particularly in countries undergoing economic development. This activity plays a vital role in the Palestinian economy and significantly interrelated to the remaining economic activities. Thus, the Palestinian Central Bureau of Statistics (PCBS) committed to comply statistical data on all aspects of construction activity in order to measure the main related variables.

The administrative record statistics shed light on size and type of building licenses issued from official parties. Building licenses statistics are compiled in most countries all over the world. In addition to its own significance, building licenses statistics constitute the sampling frame of other surveys to be launched for identifying the actual constructed buildings against licenses, to endeavor estimating construction costs and obtaining data on the technical characteristics of these buildings.

## 2. Objectives:

These statistics provide data on numbers of building licenses, licensed areas, number and area of licensed dwellings and stores by the following variables:

- Issuing authorities.
- Geographic location.
- Status of building to be licensed (new, existing, new or existing additions, etc.).
- Building ownership (private, governmental, local authorities, cooperative, etc.).
- Utilization of the building (residential, non-residential: industrial, commercial, Educational, etc.).
- Major external construction material (stone, concrete, block, etc.).

## 3. Definitions:

### 4. Statistical Unit:

The license issued by any authorized authority. The issuing authorities are the reporting units for this administrative records statistics.

### 5. Building Ownership:

1. Private.
2. Governmental.
3. Local Authority.
4. Cooperative Society.
5. Charitable Society.
6. Other, e.g. religious groups, UNRWA, etc.

### 6. Status of the building to be licensed:

1. New, when the building site is entirely vacant.
2. Addition to an already existing licensed building - it could be vertical or horizontal addition.
3. Addition to non-licensed existing building (or part of building) that needs licensing.
4. Existing building.
5. Existing extensions.

## **7. Building Utilization:**

1. Residential: The building is considered residential if more than half of its total area is prepared for residential purposes. The building could consist of:
  - Complete dwellings.
  - Rooms added to the dwellings.
  - Extension of other facilities, e.g. kitchen, bathroom, cesspool, garage.
2. Non-Residential: industrial, commercial, educational,...etc.
3. The boundary wall: This is when boundary wall undergoes separate licensing. If the building license includes the wall, then it is not included herein.

### **3.5 Dwelling:**

The housing unit of a single household.

### **3.6 Remaining West Bank:**

The West Bank except for those parts of Jerusalem Governorate, which were annexed after 1967 occupation by Israel.

**4. Main Findings**

**1. Number of licenses:** The following table shows comparison between the number of Building Licenses for the First Quarter 2006 with the same period for the years 2003, 2004, and 2005:

Indicator	No. of issued Licenses*				% Change of Q1 2006 from Q1 2003	% Change of Q1 2006 from Q1 2004	% Change of Q1 2006 from Q1 2005
	Q1 2003	Q1 2004	Q1 2005	Q1 2006			
Licenses for new buildings.	493	680	788	899	82.4	32.2	14.1
Licenses for additions to licensed buildings.	219	269	237	319	45.7	18.6	34.6
Licenses for additions + existing parts.	22	30	27	97	340.9	223.3	259.3
Licenses for existing buildings.	142	130	187	863	507.7	563.8	361.5
Licenses for existing extensions	16	22	28	41	156.3	86.4	46.4
<b>Total</b>	<b>892</b>	<b>1131</b>	<b>1267</b>	<b>2219</b>	<b>148.8</b>	<b>96.2</b>	<b>75.1</b>

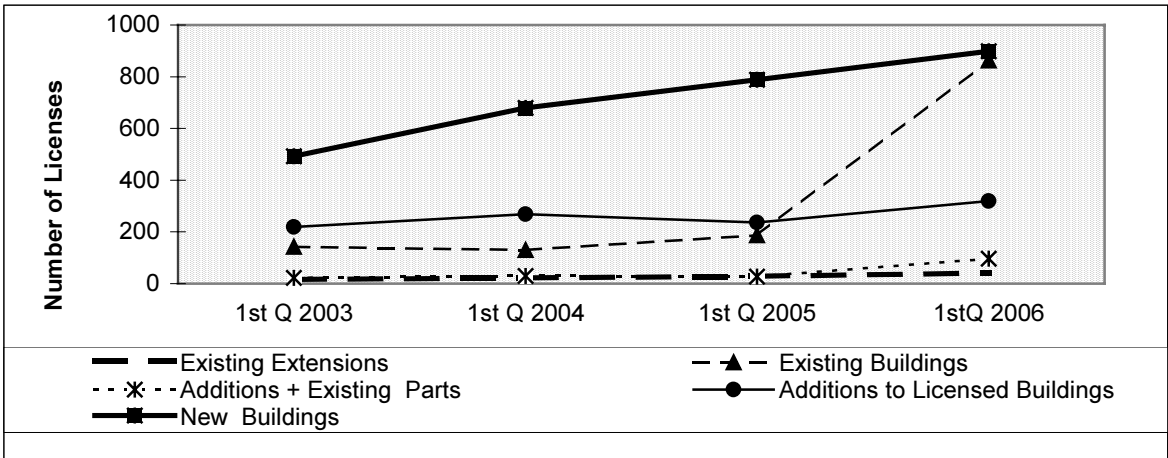
\*Excluding boundary wall licenses

The results showed in general a continuous improvement for building licenses indicators during First Quarter 2006 compared with First Quarter 2003-2005, despite of some of vacillation in some indicators, compared with same period or pervious quarters for the same years.

There was an increase in the total number of issued building licenses in the First Quarter 2006 compared with the First Quarter 2003 (around 148.8%), and there was an increase in the number of issued building licenses in the First Quarter 2006 compared with the First Quarter 2004 (around 96.2%), and there was an increase in the number of issued building licenses in the First Quarter 2006 compared with the First Quarter 2005 (around 75.1%).

And this figure shows the number of building licenses issued in Remaining West Bank and Gaza Strip - 2003, 2004, 2005, 2006 (First Quarter):

**Figure 1: Number of building licenses issued in Remaining West Bank and Gaza Strip – 2003, 2004, 2005, 2006 (First Quarter)**



**2. Licensed areas:** The following table shows comparison between the licensed areas First Quarter 2006 with the same period for the years 2003, 2004, and 2005:

Indicator	Licensed Areas				% Change of Q1 2006 from Q1 2003	% Change of Q1 2006 from Q1 2004	% Change of Q1 2006 from Q1 2005
	Q1 2003	Q1 2004	Q1 2005	Q1 2006			
<b>Total areas</b>	<b>370.6</b>	<b>438.0</b>	<b>546.8</b>	<b>779.7</b>	<b>110.4</b>	<b>78.0</b>	<b>42.6</b>
<b>New areas</b>	<b>332.5</b>	<b>386.6</b>	<b>476.3</b>	<b>487.4</b>	<b>46.6</b>	<b>26.1</b>	<b>2.4</b>
Residential	249.1	314.0	369.0	390.3	56.7	24.3	5.8
Non-residential	83.4	72.6	107.3	97.1	16.4	33.7	-9.5
<b>Existing areas</b>	<b>38.1</b>	<b>51.4</b>	<b>70.5</b>	<b>292.3</b>	<b>667.2</b>	<b>468.7</b>	<b>314.6</b>
Residential	28.1	38.1	52.9	249.5	787.9	554.9	371.6
Non-residential	10.0	13.3	17.6	42.8	328.0	221.8	143.2

**3. Licensed boundary walls:** The following table shows comparison between the licenses issued for walls for the First Quarter 2006 with the same period for the years 2003, 2004, and 2005:

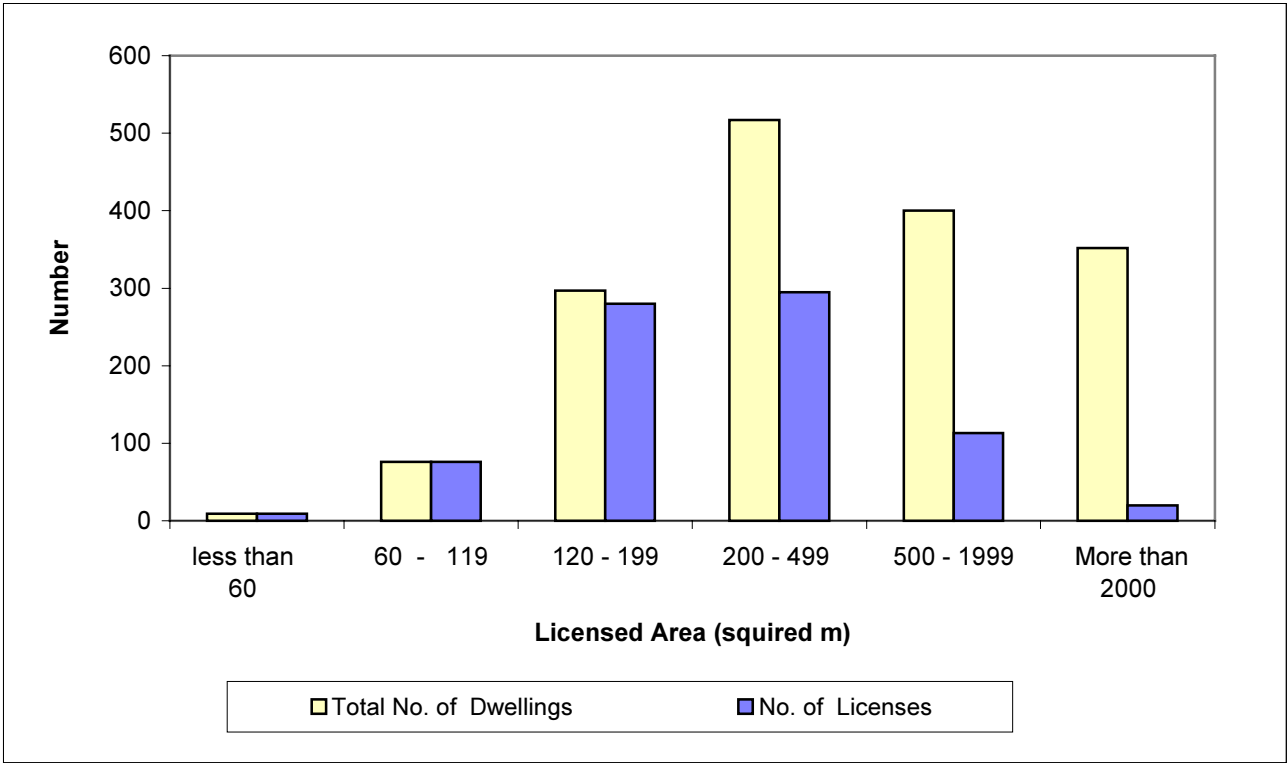
Indicator	Licensed boundary walls				% Change of Q1 2006 from Q1 2003	% Change of Q1 2006 from Q1 2004	% Change of Q1 2006 from Q1 2005
	Q1 2003	Q1 2004	Q1 2005	Q1 2006			
Number of Walls licenses	34	26	34	45	32.4	73.1	32.4
Length of Walls licenses (meters)	2646	2845	3267	5983	126.1	110.3	83.1

**4. Number and area of dwellings licensed:** The following table shows comparison between the number and total area for the licensed dwellings for the First Quarter 2006 and the same period for the years 2003, 2004 and 2005:

Indicator	Number of dwellings and their area				% Change of Q1 2006 from Q1 2003	% Change of Q1 2006 from Q1 2004	% Change of Q1 2006 from Q1 2005
	Q1 2003	Q1 2004	Q1 2005	Q1 2006			
Number of new dwellings	1265	1906	1989	2128	68.2	11.6	7.0
Area for new dwellings (1000 m <sup>2</sup> )	212.1	280.6	334.1	359.9	69.7	28.3	7.7
Number of existing dwellings	547	243	299	1441	163.4	493.0	381.9
Area for existing dwellings (1000 m <sup>2</sup> )	23.7	33.6	46.8	228.6	864.6	580.4	388.5

This figure shows the number of licenses and number of dwellings for new residential buildings by licensed area in Remaining West Bank and Gaza Strip for the First Quarter of 2006:

**Figure 2: Number of building licenses and number of dwellings for new residential buildings in Remaining West Bank and Gaza Strip by licensed area during the First Quarter of 2006**



## **5. Methodology**

### **5.1 Data collection form:**

The form was designed to meet the objectives of this statistics.

### **5.2 Coverage:**

Comprehensive coverage of all parties engaged in issuing building licenses in the Palestinian Territory; they include:

- Municipalities: Excluding Jerusalem.
- The construction authorities: They issue licenses in the villages within each governorate in the West Bank, while rural councils issue building licenses in the villages in Gaza Strip.
- Rural councils: They issue licenses in some villages particularly in Gaza Strip. Some rural council's in the Gaza Strip were formulated for the refugee camps; they issue building licenses for privately owned lands neighboring these camps.
- Ministry of Local Governments: It issues building licenses in the regional zones that are outside the boundaries of municipalities and rural councils in Gaza Strip.
- UNRWA: The UNRWA issues licenses in the camps of the West Bank. While in Gaza Strip, building licenses in the camps are not allowed.

Data is collected on a quarterly basis. These statistics have been initiated as of the First quarter of 1996.

## **6. Explanatory Notes**

- Tables excluding building licenses for those parts of Jerusalem which were annexed force fully by Israel in 1967, while includes licenses for some villages of Jerusalem Governorate.
- It may be noticed that the details of the value of some indicators may not add to its total, due to rounding calculations.

