

السلطة الوطنية الفلسطينية الجهاز المركزي للإحصاء الفلسطيني

إحصاءات رخص الأبنية
الربع الرابع، 2006

المجلد الحادي عشر: العدد 4
شباط/ فبراير، 2007

الصفحة الإلكترونية الجديدة:

- بإمكانكم الحصول على النسخة الإلكترونية من جميع المطبوعات التي ينشرها الجهاز المركزي للإحصاء الفلسطيني من خلال الصفحة الإلكترونية للجهاز على العنوان <http://www.pcbs.gov.ps>
- لمزيد من البيانات، يرجى استيفاء النموذج الإلكتروني المتوفر على الموقع الإلكتروني للجهاز والذي من خلاله يمكنكم متابعة حالة طلبكم وعمل تحميل للبيانات حال توفرها

تم إعداد هذا التقرير حسب الإجراءات المعيارية المحددة في ميثاق
الممارسات للإحصاءات الرسمية الفلسطينية 2006

© محرم، 1428هـ - شباط، 2007.

جميع الحقوق محفوظة.

في حالة الاقتباس، يرجى الإشارة إلى هذه المطبوعة كالتالي:

الجهاز المركزي للإحصاء الفلسطيني، 2007. إحصاءات رخص الأبنية - الربع الرابع 2006.

رام الله - فلسطين.

جميع المراسلات توجه إلى دائرة النشر والتوثيق/ قسم خدمات الجمهور على العنوان التالي:

الجهاز المركزي للإحصاء الفلسطيني

ص.ب. 1647، رام الله - فلسطين

هاتف: 2 240 6340 (970/972)

فاكس: 2 240 6343 (970/972)

صفحة إلكترونية: <http://www.pcbs.gov.ps>

بريد إلكتروني: diwan@pcbs.gov.ps



لنساهم معاً في إنجاز التعداد العام للسكان
والمساكن والمنشآت - 2007

شكر وتقدير

يستقدم الجهاز المركزي للإحصاء الفلسطيني بالشكر والتقدير إلى كل من ساهم في إنجاح جمع بيانات مشروع رخص الأبنية، وإلى جميع العاملين في هذا المسح لما أبدوه من حرص منقطع النظير أثناء تأدية واجبهم.

لقد تم تخطيط وتنفيذ مشروع رخص الأبنية الربع الرابع 2006، بقيادة فريق فني من الجهاز المركزي للإحصاء الفلسطيني، وبدعم مالي مشترك بين كل من السلطة الوطنية الفلسطينية (PNA) وعدد من أعضاء مجموعة التمويل الرئيسية للجهاز (CFG) لعام 2006 ممثلة بمكتب الممثلة النرويجية لدى السلطة الوطنية الفلسطينية، مكتب الممثلة الهولندية لدى السلطة الوطنية الفلسطينية، الوكالة السويسرية للتنمية والتعاون (SDC).

يستقدم الجهاز المركزي للإحصاء الفلسطيني بجزيل الشكر والتقدير إلى أعضاء مجموعة التمويل الرئيسية للجهاز (CFG) الذين ساهموا بالتمويل على مساهمتهم القيمة في تنفيذ هذا المشروع.

فريق العمل

- إعداد التقرير:

محمد قلالوة

ايمن قنعير

- المراجعة الأولية:

إبراهيم الطرشة

سفيان دغره

- تدقيق معايير النشر:

حنان جناجرة

- المراجعة النهائية:

محمود جرادات

- الإشراف العام:

لؤي شبانه

رئيس الجهاز

تقديم

يعتبر نشاط الإنشاءات من الأنشطة الاقتصادية الهامة في الاقتصاد الفلسطيني، سواءً من حيث مساهمته في الناتج المحلي الإجمالي، أو تشغيل الأيدي العاملة، أو ارتباطه وتأثيره المباشر على العديد من الأنشطة الاقتصادية الأخرى. ويشكل نشاط إنشاء الأبنية أحد أهم فروع نشاط الإنشاءات. وقد سعى الجهاز المركزي للإحصاء الفلسطيني إلى توفير البيانات الإحصائية التي تغطي مختلف أوجه نشاط الإنشاءات بما يخدم حاجات المستخدمين لهذه البيانات، حيث تشمل سلسلة المسوح الاقتصادية السنوية التي ينفذها الجهاز منذ عام 1994 مسحاً لمقاولي الإنشاءات، وقد بدأ الجهاز بتنفيذ مسح سنوي للأبنية القائمة منذ عام 1996.

يسر الجهاز المركزي للإحصاء الفلسطيني أن يصدر العدد الرابع من المجلد الحادي عشر ضمن سلسلة تقارير رخص الأبنية والتي يتم إصدارها دورياً، حيث توفر بيانات إحصائية عن حجم وخصائص الأبنية المرخصة في الأراضي الفلسطينية للربع الرابع من عام 2006.

يتم إعداد هذه الإحصاءات حالياً من خلال استيفاء بيانات النموذج المعد لذلك من واقع السجلات الخاصة برخص الأبنية لدى مختلف الجهات الرسمية المانحة لهذه الرخص، حيث تجمع هذه البيانات بشكل دوري ربع سنوي منذ الربع الأول من عام 1996.

نأمل أن توفر هذه النشرة البيانات الإحصائية اللازمة لصناع القرار والمخططين والباحثين والمهتمين في مجال الإنشاءات.

والله ولي التوفيق،،،

لؤي شبانه
رئيس الجهاز

شباط، 2007

قائمة المحتويات

الصفحة	الموضوع
	قائمة الجداول
	قائمة الأشكال البيانية
	ملخص تنفيذي
19	مقدمة: الفصل الأول:
19	1.1 برنامج المشروع
19	2.1 أهداف المشروع
20	3.1 هيكلية التقرير
21	التعاريف والمصطلحات: الفصل الثاني:
23	النتائج الرئيسية: الفصل الثالث:
27	المنهجية: الفصل الرابع:
27	1.4 نموذج جمع البيانات
27	2.4 الشمولية
28	3.4 العمليات الميدانية
28	4.4 العمليات المكتبية
28	5.4 معالجة وجدولة البيانات
31	جودة البيانات: الفصل الخامس:
31	1.5 أبرز الملاحظات الميدانية
31	2.5 ملاحظات على الجداول
33	الجداول

قائمة الجداول

الصفحة	الجدول
35	جدول 1: رخص الأبنية الصادرة في باقي الضفة الغربية وقطاع غزة للفترة من 1997 إلى الربع الرابع 2006
36	جدول 2: رخص الأبنية الصادرة في باقي الضفة الغربية وقطاع غزة حسب ملكية البناء واستخدام المبنى - الربع الرابع 2006
38	جدول 3: رخص الأبنية الصادرة في باقي الضفة الغربية وقطاع غزة حسب الجهة المانحة واستخدام المبنى - الربع الرابع 2006
39	جدول 4: رخص الأبنية الصادرة في باقي الضفة الغربية وقطاع غزة للأبنية الجديدة حسب فئة المساحة المرخصة والمحافظة/ المنطقة - الربع الرابع 2006
44	جدول 5: رخص الأبنية الصادرة في باقي الضفة الغربية وقطاع غزة للأبنية الجديدة حسب مادة البناء للجدران الخارجية والمحافظة/ المنطقة - الربع الرابع 2006
49	جدول 6: رخص الأبنية الصادرة في باقي الضفة الغربية وقطاع غزة للإضافات الجديدة للأبنية القائمة المرخصة حسب مادة البناء للجدران الخارجية والمحافظة/ المنطقة - الربع الرابع 2006
53	جدول 7: رخص الأبنية الصادرة في باقي الضفة الغربية للإضافات الجديدة + أجزاء قائمة لأبنية قائمة مطلوب ترخيصها حسب مادة البناء للجدران الخارجية والمحافظة/ المنطقة - الربع الرابع 2006
54	جدول 8: رخص الأبنية الصادرة في باقي الضفة الغربية وقطاع غزة للأبنية والإضافات القائمة حسب مادة البناء للجدران الخارجية والمحافظة/ المنطقة - الربع الرابع 2006
57	جدول 9: رخص الأبنية الصادرة في باقي الضفة الغربية وقطاع غزة للأبنية السكنية حسب وضع البناء المرخص والمحافظة/ المنطقة - الربع الرابع 2006
61	جدول 10: رخص الأبنية الصادرة في باقي الضفة الغربية وقطاع غزة للأبنية غير السكنية حسب استخدام المبنى والمحافظة/ المنطقة - الربع الرابع 2006
66	جدول 11: رخص الأبنية الصادرة في باقي الضفة الغربية للأسوار فقط حسب المحافظة/ المنطقة - الربع الرابع 2006

قائمة الأشكال البيانية

الصفحة	الشكل
23	شكل 1: رخص الأبنية الصادرة في باقي الضفة الغربية وقطاع غزة للربع الرابع للسنوات 2003-2006
25	شكل 2: عدد الرخص وعدد الوحدات للأبنية السكنية الجديدة حسب فئة المساحة المرخصة في باقي الضفة الغربية وقطاع غزة للربع الرابع من العام 2006

ملخص تنفيذي

يغطي هذا التقرير بيانات رخص الأبنية عن الربع الرابع من العام 2006، وقد كانت أبرز نتائج هذا الربع كما يلي:

1. عدد الرخص:

بلغ عدد رخص الأبنية الصادرة للمباني السكنية وغير السكنية 821 رخصة خلال الربع الرابع من عام 2006، وهي موزعة كما يلي:

- 396 رخصة أبنية جديدة.
- 164 رخصة إضافات جديدة لمباني مرخصة.
- 34 رخصة إضافات جديدة + أجزاء قائمة مطلوب ترخيصها.
- 208 رخصة أبنية قائمة.
- 19 رخصة إضافات قائمة.

2. المساحات المرخصة:

بلغ مجموع مساحة الأبنية المرخصة (سكني وغير سكني) 364.9 ألف متر مربع وهي موزعة كما يلي:

- 280.6 ألف متر مربع مساحات أبنية جديدة منها 225.5 ألف متر مربع لمباني سكنية و 55.1 ألف متر مربع لمباني غير سكنية.
- 84.3 ألف متر مربع مساحات أبنية قائمة، منها 77.1 ألف متر مربع لمباني سكنية و 7.2 ألف متر مربع لمباني غير سكنية.

3. الأسوار المرخصة:

صدرت 41 رخصة سور مستقل بطول إجمالي يساوي 3.6 ألف متر طولي.

4. عدد الوحدات السكنية المرخصة ومساحتها:

بلغ عدد الوحدات السكنية المرخصة 1,457 وحدة سكنية ومجموع مساحتها 275.7 ألف متر مربع وهي موزعة كما يلي:

- وحدات جديدة 1,015 وحدة ومجموع مساحتها 205.1 ألف متر مربع.
- وحدات قائمة 442 وحدة ومجموع مساحتها 70.6 ألف متر مربع.

عند مقارنة نتائج هذا الربع مع نفس الفترة من الأعوام 2003، 2004، 2005 يلاحظ وجود انخفاض في عدد الرخص الصادرة، حيث انخفض عدد الرخص الصادرة في الربع الرابع 2006 بنسبة 62.7% مقارنة بذات الربع من عام 2005، وبنسبة 37.1% مقارنة بعدد الرخص الصادرة في الربع الرابع 2004، كما وسجلت انخفاضا نسبته 38.8% مقارنة بذات الربع من عام 2003.

من جانب آخر سجل عدد الوحدات السكنية الجديدة والقائمة انخفاضا بنسبة 64.8%، و 62.0% على التوالي خلال الربع الرابع 2006 مقارنة بذات الربع من عام 2005، فيما سجل عدد الوحدات السكنية الجديدة انخفاضا بنسبة 53.8%،

وارتفاعا بنسبة 6.2% في عدد الوحدات السكنية القائمة خلال الربع الرابع 2006 مقارنة بذات الربع من عام 2004، وكذلك سجل عدد الوحدات السكنية الجديدة انخفاضا بنسبة 58.0%، وارتفاعا بنسبة 51.4% في عدد الوحدات السكنية القائمة خلال الربع الرابع 2006 مقارنة بذات الربع من عام 2003.

تدل النتائج أعلاه إلى وجود تذبذب في قيم المؤشرات الخاصة بهذا الربع مقارنة مع الأرباع المناظرة للأعوام 2003-2005، وعلى مستوى القيم السنوية فقد أظهرت النتائج أن عدد رخص الأبنية شهد خلال عام 2006 انخفاضا بنسبة 14.7% مقارنة بمستواها في عام 2005، مع الإشارة إلى أن عدد هذه الرخص سجل ارتفاعا بنسب تصل إلى 21.0% و15.8% مقارنة بما كانت عليه في عامي 2004 و2003 على التوالي.

الفصل الأول

مقدمة

يعتبر نشاط الإنشاءات من الأنشطة الاقتصادية الهامة، إذ يلعب دوراً بارزاً ومؤثراً على باقي الأنشطة الاقتصادية. لذا سعى الجهاز المركزي للإحصاء الفلسطيني لقياس أهم المؤشرات المتعلقة بهذا النشاط لتوفير بيانات إحصائية تغطي أهم جوانبه.

يلقي هذا التقرير الضوء على حجم وأنواع رخص الأبنية الصادرة من الجهات الرسمية المختلفة. والإحصاءات المتعلقة برخص الأبنية هي إحصاءات يتم الحرص على إنتاجها في دول العالم، إذ تشكل الإطار الإحصائي لإجراء مسح إحصائية متخصصة تهدف إلى معرفة ما يجري على أرض الواقع من تغيرات في واقع البناء ومحاولة تحديد عناصر تكاليف إنشائها وكذلك توفير البيانات المتعلقة بالخصائص الفنية لهذه الأبنية.

1.1 برنامج المشروع:

يشمل هذا البرنامج المرحلتين التاليتين:

أ. المرحلة التحضيرية:

تتمثل هذه المرحلة بتحديد الهدف من جمع البيانات وتحديد مصادر هذه البيانات. وتصميم نموذج جمع البيانات وكتيب التعليمات الخاص به وإعداد الميزانية التقديرية وخطة العمل والجدول الزمني وقواعد التدقيق والترميز وتحديد فترة جمع البيانات.

ب. المرحلة التنفيذية:

وتشمل هذه المرحلة عملية جمع البيانات من الميدان ومراجعتها وتدقيقها ميدانياً، ثم تتم عملية تجهيز البيانات مكتيباً من خلال عملية الترميز والتدقيق النهائي، وإدخال البيانات على الحاسب الآلي، ثم استخراج الجداول النهائية التي تشمل نتائج هذه الإحصاءات.

2.1 أهداف المشروع:

يوفر هذا المشروع بشكل أساسي بيانات عن عدد رخص الأبنية الصادرة والمساحات المرخصة وعدد الوحدات السكنية المرخصة ومساحاتها وعدد المخازن المرخصة ومساحاتها، وذلك وفقاً للمتغيرات التالية:

- الجهات المانحة للرخص.
- المناطق الجغرافية التي تقع فيها الأبنية المرخصة.
- وضع البناء المطلوب ترخيصه (جديد، قائم، إضافة جديدة أو قائمة).
- ملكية البناء (خاص، حكومي، سلطات محلية، تعاوني، خيري، أخرى).
- استخدام المبنى (سكني، غير سكني، صناعي، تجاري، أخرى).
- مادة البناء للجدران الخارجية للمبنى (حجر، خرسانة، طوب، أخرى).

3.1 هيكلية التقرير:

لقد تم تقسيم تقرير رخص الأبنية إلى عدة فصول كما يلي:

- الفصل الأول: ويشمل مقدمة عن المشروع والذي يتضمن برنامج المشروع وأهدافه وهيكلية التقرير.
- الفصل الثاني: يتناول أهم التعاريف والمصطلحات الواردة في هذا التقرير مع شرح مبسط لهذه التعاريف والمصطلحات.
- الفصل الثالث: ويعرض أبرز النتائج المستخلصة.
- الفصل الرابع: يتناول منهجية إعداد إحصاءات رخص الأبنية من حيث النموذج المستخدم في جمع البيانات وشمولية التغطية وكما يتناول العمليات الميدانية في جمع البيانات، والعمليات المكتبية من تدقيق وترميز، ومعالجة البيانات وجدولتها.
- الفصل الخامس: يتعلق بجودة البيانات ويشمل أبرز الملاحظات الميدانية وملاحظات على البيانات وملاحظات على الجداول.
- الجداول: تبرز أهم مؤشرات رخص الأبنية.
- الأشكال البيانية.

الفصل الثاني

التعاريف والمصطلحات

الوحدة الإحصائية:

الوحدة الإحصائية في مسح إحصاءات رخص الأبنية هي الرخصة الصادرة من الجهة الرسمية المانحة لها. وتعتبر الجهات التي تصدر الرخص هي مصادر البيانات المطلوبة.

ملكية البناء:

ويمكن أن يكون البناء من حيث الملكية:

- خاص: سواء أكان المالك من الأفراد أو المؤسسات الخاصة.
- حكومي: إذا كان المالك من مؤسسات السلطة الوطنية (الحكومة المركزية، الوزارات، وما يتبع إليها من مؤسسات).
- سلطة محلية: إذا كان المالك بلدية أو مجلساً قروياً.
- تعاوني: إذا كان مالك البناء جمعية تعاونية بغض النظر عن هدفها.
- خيرى: إذا كان المبنى مملوكاً لجمعية أو مؤسسة خيرية.
- أخرى: الطوائف الدينية ووكالة الغوث وغير ذلك.

وضع البناء المطلوب ترخيصه:

يمكن أن يكون وضع البناء المطلوب ترخيصه حسب إحدى الحالات التالية:

- مبنى جديد (مقترح): وذلك عندما تكون الأرض المنوي إنشاء البناء عليها خالية من أية أبنية قائمة.
- إضافة مقترحة لمبنى قائم ومرخص: حيث يمكن أن تكون الإضافة المطلوبة على البناء القديم المرخص إضافة أفقية و/أو عمودية و/أو مبان و/أو منافع فرعية.
- إضافة مقترحة وجزء قائم مطلوب ترخيصه: وذلك إذا كانت الرخصة ستشتمل على ترخيص أجزاء قائمة (مبنية سابقاً ويراد ترخيصها حالياً) وإضافة مقترحة حالياً.
- مبنى قائم: وذلك إذا كانت الرخصة لمبنى قائم بأكمله (مبنى سابقاً ويراد ترخيصه حالياً).
- إضافات قائمة: إذا حدث أثناء إنشاء المبنى بعض الإضافات الزائدة عن الترخيص الأصلي وتم إصدار رخصة لهذه الإضافات.

استخدام المبنى:

يمكن أن يكون المبنى المرخص:

أ. مبنى سكني: ويعتبر المبنى سكنياً بالتعريف إذا كانت أكثر من نصف مساحته معدة لأغراض السكن. ويشمل

المبنى السكني الحالات التالية:

- أن يكون وحدات سكنية كاملة.
- إضافة غرف لوحات سكنية.

• إضافة منافع أو مباني فرعية لمبان سكنية (مثل المطابخ أو الحمامات أو الحفر الامتصاصية أو الكراجات).

ب. مبنى غير سكني: وهي المباني غير المعدة للسكن بشكل كامل أو هي المباني التي أكثر من نصف مساحتها ليست معدة للسكن.

ج. السور: لقد اعتبرت الأسوار كحالة خاصة، وذلك عندما يتم ترخيص السور بشكل منفصل، نظراً لاختلاف خصائص السور (فهو يرخص مثلاً بالمتر الطولي وليس بالمتر المربع). ولا يشمل ذلك الأسوار المرخصة بشكل مصاحب لترخيص المبنى.

الوحدة السكنية:

الوحدة السكنية، هي مبنى أو جزء من مبنى معد أصلاً لسكن أسرة واحدة وله باب أو مدخل يؤدي إلى الطريق أو الممر العام دون المرور بوحدة سكنية أخرى.

باقي الضفة الغربية:

يقصد بذلك الضفة الغربية باستثناء ذلك الجزء من محافظة القدس الذي ضمته إسرائيل عنوةً بعيد احتلالها للضفة الغربية عام 1967.

الفصل الثالث

النتائج الرئيسية

1. عدد الرخص:

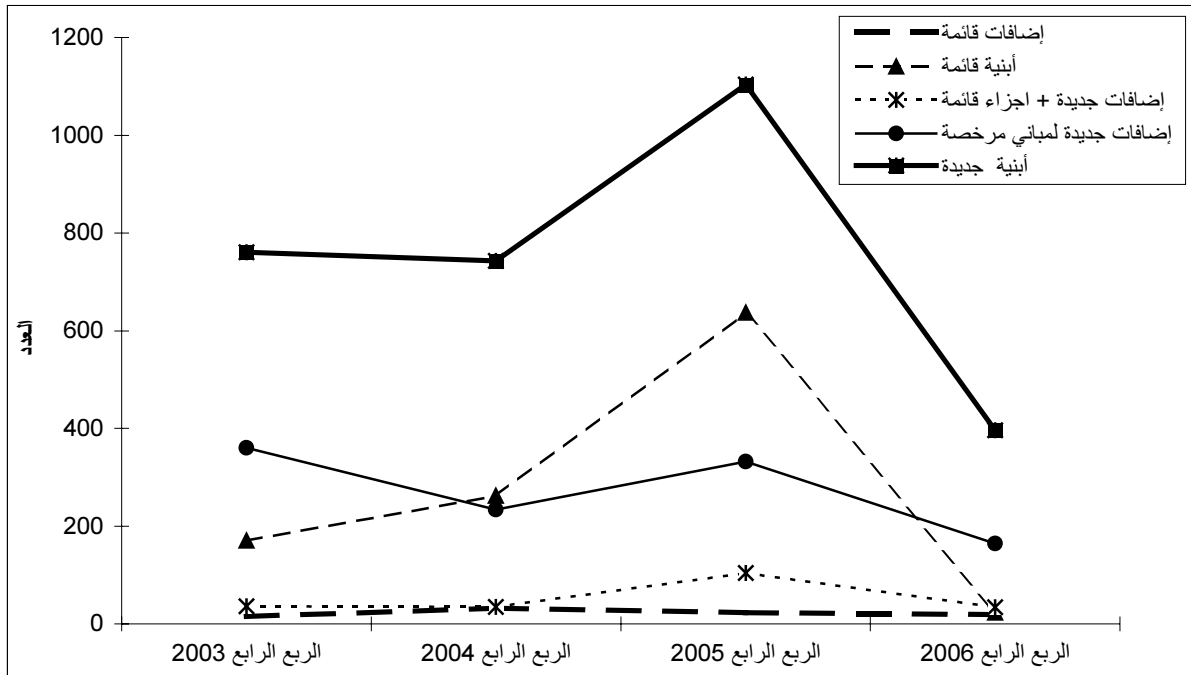
يوضح الجدول التالي التغير في عدد رخص الأبنية الصادرة في الربع الرابع لعام 2006 مقارنة بذات الفترة من الأعوام 2003، 2004، 2005

نسبة التغير عن الربع الرابع 2005 (%)	نسبة التغير عن الربع الرابع 2004 (%)	نسبة التغير عن الربع الرابع 2003 (%)	عدد الرخص الصادرة*				المؤشر
			الربع الرابع 2006	الربع الرابع 2005	الربع الرابع 2004	الربع الرابع 2003	
-64.1	-46.7	-48.0	396	1104	743	761	رخص أبنية جديدة.
-50.6	-29.9	-54.4	164	332	234	360	رخص إضافات جديدة لمباني مرخصة.
-67.3	-2.9	-5.6	34	104	35	36	رخص إضافات جديدة + أجزاء قائمة مطلوب ترخيصها.
-67.3	-20.6	22.4	208	637	262	170	رخص أبنية قائمة.
-17.4	-40.6	26.7	19	23	32	15	رخص إضافات قائمة.
-62.7	-37.1	-38.8	821	2200	1306	1342	المجموع

* لا تشمل رخص الأسوار

سجل عدد الرخص الصادرة في الربع الرابع من عام 2006 انخفاضا بنسبة 62.7% مقارنة بذات الربع من عام 2005، كما وسجل انخفاضا بنسبة 37.1% مقارنة بالربع الرابع من عام 2004. أيضا سجل عدد رخص الأبنية انخفاضا بنسبة 38.8% مقارنة مع الربع الرابع من عام 2003

والشكل التالي يوضح اتجاه رخص الأبنية في باقي الضفة الغربية وقطاع غزة (الربع الرابع) للسنوات 2003-2006 والشكل 1: رخص الأبنية الصادرة في باقي الضفة الغربية وقطاع غزة للربع الرابع للسنوات 2003 - 2006



2. مساحة الأبنية المرخصة:

يوضح الجدول التالي التغير في مساحات الأبنية المرخصة في الربع الرابع 2006 مقارنة بذات الفترة من الأعوام 2003، 2004، 2005:

نسبة التغير عن الربع الرابع 2005 (%)	نسبة التغير عن الربع الرابع 2004 (%)	نسبة التغير عن الربع الرابع 2003 (%)	المساحات المرخصة (ألف متر مربع)*				المؤشر
			الربع الرابع 2006	الربع الرابع 2005	الربع الرابع 2004	الربع الرابع 2003	
-56.0	-33.9	-30.9	364.9	829.0	552.2	528.1	مجموع مساحات الأبنية المرخصة *
-55.1	-42.1	-41.7	280.6	625.3	484.4	481.3	مساحات جديدة وتشمل:
-56.9	-37.8	-38.9	225.5	523.0	362.8	368.9	مباني سكنية
-46.1	-54.7	-51.0	55.1	102.3	121.6	112.4	مباني غير سكنية
-58.6	24.3	80.1	84.3	203.7	67.8	46.8	مساحات قائمة وتشمل:
-58.1	31.8	83.6	77.1	184.0	58.5	42.0	مباني سكنية
-63.5	-22.6	50.0	7.2	19.7	9.3	4.8	مباني غير سكنية

* لا تشمل رخص الأسوار

3. الأسوار المرخصة:

يوضح الجدول التالي التغير في أعداد وأطوال الأسوار المرخصة في الربع الرابع 2006 مقارنة مع نفس الفترة من الأعوام 2003، 2004، 2005:

نسبة التغير عن الربع الرابع 2005 (%)	نسبة التغير عن الربع الرابع 2004 (%)	نسبة التغير عن الربع الرابع 2003 (%)	الأسوار المرخصة				المؤشر
			الربع الرابع 2006	الربع الرابع 2005	الربع الرابع 2004	الربع الرابع 2003	
-8.9	-2.4	-33.9	41	45	42	62	عدد رخص الأسوار
-2.7	2.9	-29.4	3.6	3.7	3.5	5.1	طول الأسوار المرخصة (ألف متر طولي)

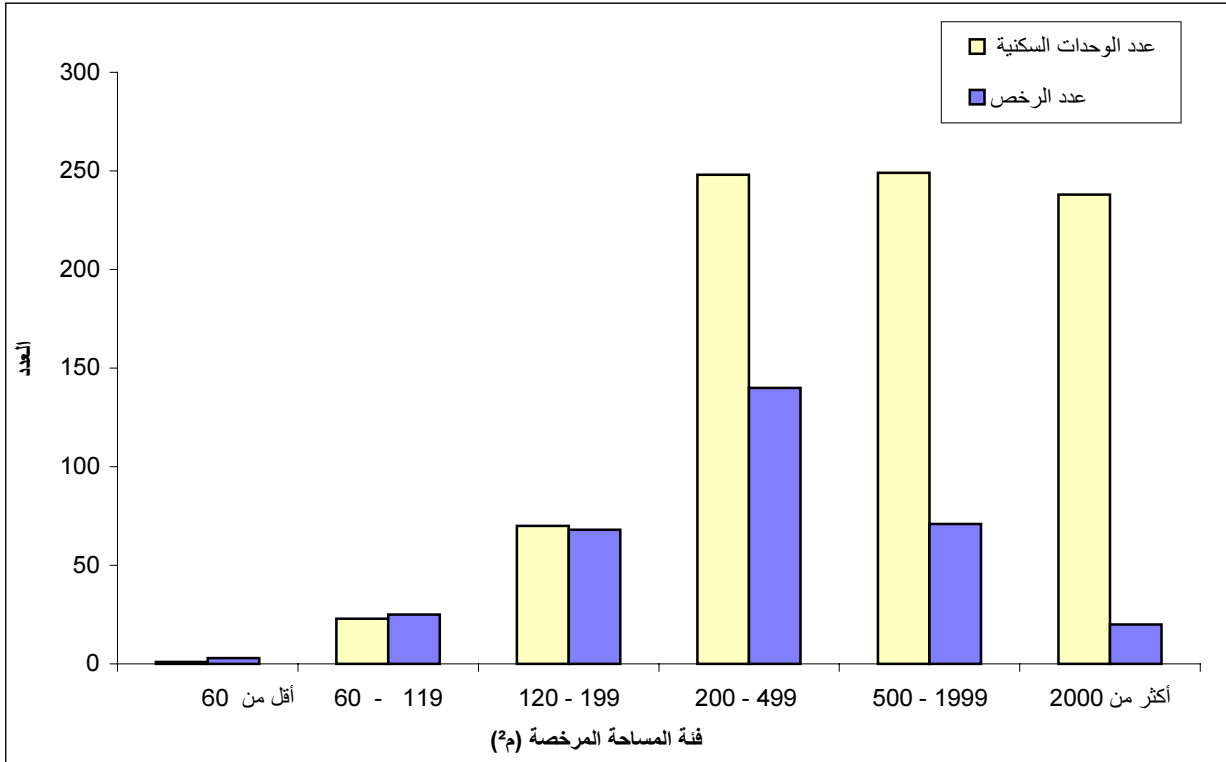
4. عدد الوحدات السكنية المرخصة ومساحتها:

يوضح الجدول التالي التغير في عدد ومساحة الوحدات السكنية والمساحات المرخصة في الربع الرابع 2006 مقارنة مع نفس الفترة من الأعوام 2003، 2004، 2005:

نسبة التغير عن الربع الرابع 2005 (%)	نسبة التغير عن الربع الرابع 2004 (%)	نسبة التغير عن الربع الرابع 2003 (%)	الوحدات السكنية المرخصة				المؤشر
			الربع الرابع 2006	الربع الرابع 2005	الربع الرابع 2004	الربع الرابع 2003	
-64.8	-53.8	-58.0	1015	2881	2196	2416	عدد الوحدات السكنية الجديدة
-55.2	-34.7	-35.5	205.1	457.9	314.2	317.8	مجموع مساحة الوحدات السكنية الجديدة (ألف متر مربع)
-62.0	6.2	51.4	442	1164	416	292	عدد الوحدات السكنية القائمة
-57.9	32.0	88.8	70.6	167.8	53.5	37.4	مجموع مساحة الوحدات السكنية القائمة (ألف متر مربع)

والشكل التالي يبين عدد الرخص وعدد الوحدات للأبنية السكنية الجديدة حسب فئة المساحة المرخصة للربع الرابع من العام 2006:

الشكل 2: عدد الرخص وعدد الوحدات للأبنية السكنية الجديدة حسب فئة المساحة المرخصة في باقي الضفة الغربية وقطاع غزة للربع الرابع من العام 2006



الفصل الرابع

المنهجية

يشمل هذا الفصل عرضاً للنموذج المستخدم في جمع البيانات وشمولية التغطية والعمليات الميدانية والمكتبية وجدولة ومعالجة البيانات.

1.4 نموذج جمع البيانات:

صمم النموذج بحيث تجمع البيانات التي تحقق أهداف المشروع، حيث يشمل هذا النموذج على المتغيرات التالية: الجهة المانحة للرخصة.

- ملكية البناء: خاص، حكومي، سلطة محلية، تعاوني، خيري، أخرى.
- وضع البناء المطلوب ترخيصه: جديد، إضافة جديدة، قائم.
- استخدام المبنى: سكني، غير سكني، أو سور.
- مساحة البناء المرخصة وعدد الطوابق وعدد الوحدات السكنية ومساحتها وعدد الدكاكين أو المخازن ومساحتها.
- مادة البناء الخارجية الغالبة للمبنى: حجر، طوب إسمنتي، خرسانة، أخرى.

2.4 الشمولية:

يغطي هذا المشروع كافة الجهات التي تصدر رخص الأبنية في الضفة الغربية وقطاع غزة بأسلوب الحصر الشامل، حيث تجمع بيانات عن كافة الرخص الصادرة وتمثل هذه الجهات بما يلي:

- البلديات: باستثناء بلدية القدس التي تخضع للسيطرة الإدارية الإسرائيلية.
- التنظيم: وهو يصدر الرخص للقرى ضمن المحافظة التي تقع فيها هذه القرى حيث يوجد جهاز تنظيم لكل محافظة في الضفة الغربية، أما في قطاع غزة فإن الرخص تصدر عن المجالس القروية مباشرة.
- المجالس القروية: وهي تصدر الرخص في بعض القرى خاصة في قطاع غزة، وقد شكلت مجالس قروية أيضاً لبعض مخيمات القطاع وهي تصدر تراخيص للأراضي المملوكة للمواطنين والمجاورة لهذه المخيمات.
- وكالة الغوث: والتي تمنح الرخص في مخيمات الضفة الغربية، أما مخيمات قطاع غزة فإن التراخيص فيها غير مسموح به.
- وزارة الحكم المحلي: حيث تصدر هذه الوزارة بشكل مباشر في قطاع غزة رخص الأبنية في الأراضي الإقليمية (الخضراء) التي تقع خارج حدود البلديات والمجالس القروية.

ويجري جمع البيانات من السجلات الإدارية للجهات المانحة للرخص بشكل ربع سنوي، بحيث يتم استيفاء استمارات الرخص الصادرة في نهاية كل ربع، وقد بوشر بهذا المشروع اعتباراً من الربع الأول 1996.

3.4 العمليات الميدانية:

فحص نموذج جمع البيانات:

تتم عملية مراجعة وفحص نموذج جمع البيانات بشكل دوري بهدف تطويره وملاءمته شكلياً وفنياً لعملية جمع البيانات والمتغيرات المطلوبة، حيث يتم الاستفادة من ملاحظات الباحثين الميدانيين والمستفيدين من المشروع في إدخال التعديلات اللازمة.

العاملون الميدانيون:

يقوم بعملية جمع البيانات فريق من موظفي الجهاز العاملين في الميدان من العناصر المؤهلة ومن ذوي الخبرة في العمل الإحصائي الذين تم تدريبهم تدريباً نظرياً وعملياً ولديهم معرفة جيدة في طرق جمع البيانات.

تنظيم وإدارة العمل الميداني:

يتم تنفيذ عملية جمع البيانات والتنسيق ميدانياً وفق الخطة المعدة، حيث تتوفر التعليمات والنماذج والأدوات اللازمة للعمل الميداني.

جمع البيانات:

تجمع بيانات إحصاءات رخص الأبنية من خلال زيارة ميدانية للجهات الرسمية المانحة لرخص الأبنية واستيفاء النموذج الخاص بذلك من واقع ملفات الترخيص لدى هذه الجهات. ويستفيد الباحث من كافة الوثائق الموجودة في ملف الرخصة كالمخططات الهندسية ونموذج الرخصة لاستيفاء البيانات اللازمة، وقد يستعين بالمختصين في الجهات المانحة للوصول إلى استمارة مستوفاة بشكل كامل.

التدقيق الميداني:

يقوم الباحث ومن ثم المشرف بتدقيق نماذج جمع البيانات تدقيقاً أولياً لتنتقل للمدقق الميداني الذي يقوم بتدقيق الاستثمارات تدقيقاً شكلياً وفنياً حسب قواعد التدقيق المعدة مسبقاً.

4.4 العمليات المكتبية

التدقيق المكتبي:

تسلم النماذج المعبأة والمدققة ميدانياً للمدقق المكتبي الذي يقوم بتدقيق النماذج تدقيقاً نهائياً، بحيث تراجع الاستثمارات التي يشك بدقة أية معلومات بها مع الجهة المانحة المعنية وتصحح الأخطاء لتكون نماذج جمع البيانات جاهزة للترميز ومن ثم الإدخال.

5.4 معالجة وجدولة البيانات:

يتم إعداد كافة البرامج اللازمة لمعالجة البيانات في الجهاز المركزي للإحصاء الفلسطيني، وبعد ذلك يتم إدخال وتدقيق البيانات بعد الإدخال، وأخيراً تجرى عملية جدولة البيانات بواسطة الدائرة المسؤولة عن المشروع.

إدارة وتنظيم عملية الإدخال:

يتم متابعة إعداد التعليمات والنماذج والأدوات اللازمة لإدخال البيانات، وكذلك القيام باختبار وتدريب العاملين في إدخال البيانات من مشرفين ومدخلي بيانات.

تدقيق البيانات المدخلة:

أعدت برامج خاصة لتدقيق البيانات المدخلة وفق قواعد التدقيق المتعلقة باتساق وشمول بيانات النماذج، وأعدت وفقاً لهذه البرامج كشوف بالنماذج التي تشمل أية أخطاء حيث تم تصحيحها وإدخالها على الحاسب مرة أخرى لتنظيف كافة البيانات من الأخطاء.

جدولة البيانات:

بعد الانتهاء من إدخال البيانات وتدقيقها وتنظيفها من أية أخطاء، تم استخراج جداول نتائج المشروع وذلك وفق نماذج الجداول المعدة مسبقاً لهذا الغرض.

الفصل الخامس

جودة البيانات

1.5 أبرز الملاحظات الميدانية:

لقد تم استيفاء استمارات المسح من قبل الباحثين الميدانيين من واقع السجلات الإدارية للجهات المانحة للرخص في باقي الضفة الغربية وقطاع غزة وفقاً للخطة الموضوعية لذلك إلى حد كبير رغم الظروف الراهنة التي تمر بها الأراضي الفلسطينية جراء الاحتلال الإسرائيلي، وقد بذل طاقم العمل جهوداً مميزة وكبيرة في تذليل العقبات وتوفير البيانات بأفضل صورة ممكنة ضمن برنامج الزمني.

2.5 ملاحظات على الجداول:

- الجداول لا تشمل رخص الأبنية في ذلك الجزء من محافظة القدس الذي ضمته إسرائيل عنوةً بعيد احتلالها للضفة الغربية عام 1967 (التي تصدر حالياً عن بلدية القدس الإسرائيلية)، في حين تشمل رخص الأبنية لبعض التجمعات في محافظة القدس منطقة (J2) والتي صدرت عن مكتب تنظيم أبو ديس وبلدية وتنظيم بيرنبالا وبلدية الرام.
- ظهرت بعض الفروقات البسيطة بين مجموع المتغيرات أو مجموع المتغير، وقد نجم ذلك عن التقريب المصاحب لعمليات جدولة البيانات.

جدول 1: رخص الأبنية الصادرة* في باقي الضفة الغربية وقطاع غزة للفترة من 1997 إلى الربع الرابع 2006

Table1: Building Licenses Issued* in Remaining West Bank and Gaza Strip During the Period 1997 to Fourth Quarter 2006

Period	الوحدات السكنية المرخصة Licensed Dwellings				المساحات المرخصة (ألف م ²) Licensed Area (1000m ²)			عدد الرخص الصادرة Number of Licenses					الفترة	
	وحدات قائمة Existing Dwellings		وحدات جديدة New Dwellings		مساحات قائمة Existing Areas	كافة المساحات الجديدة All New Areas	المجموع Total	إضافات قائمة Existing Extensions	أبنية قائمة Existing Buildings	إضافات جديدة+ أجزاء قائمة Additions+ Existing Parts	إضافات جديدة لمباني مرخصة Additions to Licensed Buildings	أبنية جديدة New Buildings		المجموع Total
	مساحة (ألف م ²) Area (1000 m ²)	عدد No.	مساحة (ألف م ²) Area (1000 m ²)	عدد No.										
1997	391.8	2759	1768.5	13230	500.1	2391.9	2892.0	263	1155	187	1994	4789	8388	1997
1998	387.1	2735	1786.7	12826	469.1	2505.7	2974.8	178	1144	265	2252	5117	8956	1998
1999	439.0	3675	2050.6	14587	554.4	2860.1	3414.5	115	1470	475	2055	5803	9918	1999
2000	383.3	2730	1646.1	10708	482.4	2457.6	2940.0	185	1318	448	1852	4498	8301	2000
2001	256.0	1847	1041.9	7037	341.0	1633.9	1974.9	124	774	273	1181	2781	5133	2001
2002	137.6	975	794.3	5089	171.8	1080.4	1252.2	52	554	131	675	1913	3325	2002
2003	175.8	1671	1234.2	8152	226.1	1863.9	2090.0	99	749	138	1268	2981	5235	2003
2004	161.6	1229	1248.6	8184	222.0	1803.9	2025.8	111	706	149	1113	2929	5008	2004
2005	366.7	2522	1729.5	10362	474.2	2427.4	2901.6	127	1469	223	1293	3996	7108	2005
2006														2006
Quarter I	228.6	1441	359.9	2128	292.3	487.4	779.7	41	863	97	319	899	2219	الربع الأول
Quarter II	144.3	929	343.1	2071	200.7	488.9	689.6	24	560	86	344	826	1840	الربع الثاني
Quarter III	80.7	489	285.5	1695	101.9	410.0	511.9	28	263	48	260	582	1181	الربع الثالث
Quarter IV	70.6	442	205.1	1015	84.3	280.6	364.9	19	208	34	164	396	821	الربع الرابع
Total	524.2	3301	1193.6	6909	679.2	1666.9	2346.1	112	1894	265	1087	2703	6061	المجموع

*Excluding boundary walls licenses

* لا تشمل رخص الأسوار

جدول 2: رخص الأبنية الصادرة في باقي الضفة الغربية وقطاع غزة حسب ملكية البناء واستخدام المبنى - الربع الرابع 2006

Table2: Building Licenses Issued in Remaining West Bank and Gaza Strip by Building Ownership and Utilization - Fourth Quarter 2006

Building Ownership	الوحدات السكنية المرخصة Licensed Dwellings				المساحات المرخصة (ألف م ²)* Licensed Area (1000m ²)*			عدد الرخص الصادرة Number of Licenses					ملكية البناء المجموع Total	
	وحدات قائمة Existing Dwellings		وحدات جديدة New Dwellings		مساحات قائمة Existing Areas	كافة المساحات الجديدة All New Areas	المجموع Total	إضافات قائمة Existing Extensions	أبنية قائمة Existing Buildings	إضافات جديدة+ أجزاء قائمة Additions + Existing Parts	إضافات جديدة لمباني مرخصة Additions to Licensed Buildings	أبنية جديدة New Buildings		
	مساحة (ألف م ²) Area (1000 m ²)	عدد No.	مساحة (ألف م ²) Area (1000 m ²)	عدد No.										
Total	69.7	437	203.9	1007	77.1	225.5	302.6	18	192	33	150	327	720	المجموع
Residential Building														مبنى سكني
Non-Res. Building														مبنى غير سكني
Boundary walls	0.9	5	1.2	8	7.2	55.1	62.3	1	16	1	14	69	101	سكني
Private	0.0	0	0.0	0	0.3	3.3	3.6	1	2	2	1	35	41	أسوار
Residential Buildings	69.5	436	203.9	1007	76.9	225.5	302.4	16	192	33	150	327	718	خاص
Non-Res. Buildings	0.9	5	1.2	8	6.1	38.3	44.5	1	13	1	14	57	86	مبنى سكني
Boundary walls	0.0	0	0.0	0	0.3	3.3	3.6	1	2	2	1	35	41	مبنى غير سكني
Governmental														أسوار
Residential Buildings	0.0	0	0.0	0	0.0	0.0	0.0	0	0	0	0	0	0	حكومي
Non-Res. Buildings	0.0	0	0.0	0	0.0	15.3	15.3	0	0	0	0	9	9	مبنى سكني
Boundary walls	0.0	0	0.0	0	0.0	0.0	0.0	0	0	0	0	0	0	مبنى غير سكني
Local Authority														أسوار
Residential Buildings	0.0	0	0.0	0	0.0	0.0	0.0	0	0	0	0	0	0	سلطة محلية
Non-Res. Buildings	0.0	0	0.0	0	0.0	0.3	0.3	0	0	0	0	1	1	مبنى سكني
Boundary walls	0.0	0	0.0	0	0.0	0.0	0.0	0	0	0	0	0	0	مبنى غير سكني

*For boundary walls it refers to length in (1000 m.r)

*بالنسبة للأسوار تمثل الطول بالألف متر طولي

جدول 2 (تابع): رخص الأبنية الصادرة في باقي الضفة الغربية وقطاع غزة حسب ملكية البناء واستخدام المبنى - الربع الرابع 2006

Table2 (cont.): Building Licenses Issued in Remaining West Bank and Gaza Strip by Building Ownership and Utilization - Fourth Quarter 2006

Building Ownership	الوحدات السكنية المرخصة Licensed Dwellings				المساحات المرخصة (ألف م ²)* Licensed Area (1000m ²)*			عدد الرخص الصادرة Number of Licenses					ملكية البناء
	وحدات قائمة Existing Dwellings		وحدات جديدة New Dwellings		مساحات قائمة Existing Areas	كافة المساحات الجديدة All New Areas	المجموع Total	إضافات قائمة Existing Extensions	أبنية قائمة Existing Buildings	إضافات جديدة+ لمباني مرخصة Additions to Licensed Buildings	أبنية جديدة New Buildings	المجموع Total	
	مساحة (ألف م ²) Area (1000 m ²)	عدد No.	مساحة (ألف م ²) Area (1000 m ²)	عدد No.									
Charity													
Residential Buildings	0.2	1	0.0	0	0.2	0.0	0.2	2	0	0	0	0	2
Non-Res. Buildings	0.0	0	0.0	0	1.1	0.8	1.9	0	3	0	0	1	4
Boundary walls	0.0	0	0.0	0	0.0	0.0	0.0	0	0	0	0	0	0
Others													
Residential Buildings	0.0	0	0.0	0	0.0	0.0	0.0	0	0	0	0	0	0
Non-Res. Buildings	0.0	0	0.0	0	0.0	0.3	0.3	0	0	0	0	1	1
Boundary walls	0.0	0	0.0	0	0.0	0.0	0.0	0	0	0	0	0	0

*For boundary walls it refers to length in (1000 m.r)

*بالنسبة للأسوار تمثل الطول بالألف متر طولي

جدول 3: رخص الأبنية الصادرة في باقي الضفة الغربية وقطاع غزة حسب الجهة المانحة واستخدام المبنى - الربع الرابع 2006

Table 3: Building Licenses Issued in Remaining West Bank and Gaza Strip by Issuing Authority and Utilization - Fourth Quarter 2006

License Issuing Authority	الوحدات السكنية المرخصة Licensed Dwellings				المساحات المرخصة (ألف م ²)* Licensed Area (1000 m ²)*			عدد الرخص الصادرة Number of Licenses					الجهة المانحة للرخصة	
	وحدات قائمة Existing Dwellings		وحدات جديدة New Dwellings		مساحات قائمة Existing Areas	كافة المساحات الجديدة All New Areas	المجموع Total	إضافات قائمة Existing Extensions	أبنية قائمة Existing Buildings	إضافات جديدة + أجزاء قائمة Additions + Existing Parts	إضافات جديدة لمباني مرخصة Additions to Licensed Buildings	أبنية جديدة New Buildings		المجموع Total
	مساحة (ألف م ²) Area (1000 m ²)	عدد No.	مساحة (ألف م ²) Area (1000 m ²)	عدد No.										
All Authorities														كافة الجهات
Residential Buildings	69.7	437	203.9	1007	77.1	225.5	302.6	18	192	33	150	327	720	مبنى سكني
Non-Res. Buildings	0.9	5	1.2	8	7.2	55.1	62.3	1	16	1	14	69	101	مبنى غير سكني
Boundary walls	0.0	0	0.0	0	0.3	3.3	3.6	1	2	2	1	35	41	أسوار
Municipalities														البلديات
Residential Buildings	66.1	414	193.4	931	72.7	214.9	287.6	18	181	31	149	289	668	مبنى سكني
Non-Res. Buildings	0.9	5	1.2	8	7.2	53.4	60.6	1	16	1	14	65	97	مبنى غير سكني
Boundary walls	0.0	0	0.0	0	0.3	3.1	3.4	1	2	2	1	33	39	أسوار
Rural Councils														مجلس قروي
Residential Buildings	0.0	0	0.3	2	0.0	0.3	0.3	0	0	0	0	2	2	مبنى سكني
Non-Res. Buildings	0.0	0	0.0	0	0.0	0.0	0.0	0	0	0	0	0	0	مبنى غير سكني
Boundary walls	0.0	0	0.0	0	0.0	0.0	0.0	0	0	0	0	0	0	أسوار
Construction authorities														التنظيم
Residential Buildings	3.5	23	10.2	74	4.4	10.3	14.7	0	11	2	1	36	50	مبنى سكني
Non-Res. Buildings	0.0	0	0.0	0	0.0	1.7	1.7	0	0	0	0	4	4	مبنى غير سكني
Boundary walls	0.0	0	0.0	0	0.0	0.2	0.2	0	0	0	0	2	2	أسوار

*For boundary walls it refers to length in (1000 m.r)

* بالنسبة للأسوار تمثل الطول بالألف متر طولي

جدول 4: رخص الأبنية الصادرة في باقي الضفة الغربية وقطاع غزة للأبنية الجديدة حسب فئة المساحة المرخصة والمحافظه/المنطقة - الربع الرابع 2006

Table 4: Building Licenses Issued in Remaining West Bank and Gaza Strip for New Buildings by Categories of Licensed Area and Governorate/District - Fourth Quarter 2006

Governorate/District & Area Category	Non-Res. Buildings		Residential Buildings				المحافظة/المنطقة وفئة المساحة
	متوسط عدد الطوابق Average No. of Stories	أبنية غير سكنية عدد الرخص No. of Licenses	متوسط عدد الطوابق Average No. of Stories	متوسط عدد الوحدات السكنية Average No. of Dwellings	مجموع عدد الوحدات السكنية Total No. of Dwellings	أبنية سكنية عدد الرخص No. of Licenses	
All Governorates							كافة المحافظات
Less than 60 m ²	0.4	5	0.3	0.3	1	3	أقل من 60 م ²
60- 119 m ²	1.1	9	1.1	0.9	23	25	60 - 119 م ²
120-199m ²	1.0	3	1.3	1.0	70	68	120 - 199 م ²
200- 499 m ²	1.3	23	2.0	1.8	248	140	200 - 499 م ²
500-1999 m ²	2.2	23	3.2	3.5	249	71	500 - 1999 م ²
2000- m ² and more	3.5	6	6.3	11.9	238	20	2000 م ² فأكثر
Jenin							جنين
Less than 60 m ²	0.0	0	0.0	0.0	0	0	أقل من 60 م ²
60-119 m ²	1.0	1	1.0	1.0	3	3	60 - 119 م ²
120- 199 m ²	0.0	0	1.3	1.2	7	6	120 - 199 م ²
200- 499 m ²	0.0	0	1.8	1.7	20	12	200 - 499 م ²
500- 1999 m ²	0.0	0	3.0	4.5	9	2	500 - 1999 م ²
2000 m ² and more	0.0	0	0.0	0.0	0	0	2000 م ² فأكثر
Tubas							طوباس
Less than 60 m ²	0.0	0	0.0	0.0	0	0	أقل من 60 م ²
60- 119 m ²	0.0	0	0.0	0.0	0	0	60 - 119 م ²
120-199m ²	0.0	0	1.0	1.0	1	1	120 - 199 م ²
200- 499 m ²	0.0	0	0.0	0.0	0	0	200 - 499 م ²
500-1999 m ²	0.0	0	0.0	0.0	0	0	500 - 1999 م ²
2000- m ² and more	0.0	0	0.0	0.0	0	0	2000 م ² فأكثر

جدول 4 (تابع): رخص الأبنية الصادرة في باقي الضفة الغربية وقطاع غزة للأبنية الجديدة حسب فئة المساحة المرخصة والمحافظه/المنطقة - الربع الرابع 2006

Table 4 (Cont.): Building Licenses Issued in Remaining West Bank and Gaza Strip for New Buildings by Categories of Licensed Area and Governorate/District – Fourth Quarter 2006

Governorate/District & Area Category	Non-Res. Buildings		Residential Buildings				المحافظة/المنطقة وفئة المساحة
	متوسط عدد الطوابق Average No. of Stories	أبنية غير سكنية عدد الرخص No. of Licenses	متوسط عدد الطوابق Average No. of Stories	متوسط عدد الوحدات السكنية Average No. of Dwellings	مجموع عدد الوحدات السكنية Total No. of Dwellings	أبنية سكنية عدد الرخص No. of Licenses	
Tulkarm							طولكرم
Less than 60 m ²	0.0	0	0.0	0.0	0	0	أقل من 60 م ²
60-119 m ²	0.0	0	0.8	0.8	4	5	60 - 119 م ²
120- 199 m ²	0.0	0	1.0	1.0	7	7	120 - 199 م ²
200- 499 m ²	0.0	0	1.8	1.5	21	14	200 - 499 م ²
500- 1999 m ²	2.8	4	3.0	2.0	2	1	500 - 1999 م ²
2000 m ² and more	0.0	0	0.0	0.0	0	0	2000 م ² فأكثر
Nablus							نابلس
Less than 60 m ²	0.3	3	0.0	0.0	0	1	أقل من 60 م ²
60- 119 m ²	1.2	5	2.0	0.7	2	3	60 - 119 م ²
120-199m ²	1.0	1	1.0	1.0	5	5	120 - 199 م ²
200- 499 m ²	1.0	8	1.7	1.5	39	26	200 - 499 م ²
500-1999 m ²	2.2	12	4.0	2.9	20	7	500 - 1999 م ²
2000- m ² and more	3.0	2	10.0	21.0	42	2	2000 م ² فأكثر
Qalqilya							قلقيلية
Less than 60 m ²	0.0	0	0.0	0.0	0	0	أقل من 60 م ²
60-119 m ²	1.0	1	1.3	1.0	4	4	60 - 119 م ²
120- 199 m ²	1.0	1	1.2	1.0	11	11	120 - 199 م ²
200- 499 m ²	2.0	1	2.0	1.1	10	9	200 - 499 م ²
500- 1999 m ²	2.0	1	2.3	3.3	10	3	500 - 1999 م ²
2000 m ² and more	0.0	0	0.0	0.0	0	0	2000 م ² فأكثر

جدول 4 (تابع): رخص الأبنية الصادرة في باقي الضفة الغربية وقطاع غزة للأبنية الجديدة حسب فئة المساحة المرخصة والمحافظه/المنطقة - الربع الرابع 2006

Table 4 (Cont.): Building Licenses Issued in Remaining West Bank and Gaza Strip for New Buildings by Categories of Licensed Area and Governorate/District – Fourth Quarter 2006

Governorate/District & Area Category	Non-Res. Buildings		Residential Buildings				المحافظة/المنطقة وفئة المساحة
	متوسط عدد الطوابق Average No. of Stories	أبنية غير سكنية عدد الرخص No. of Licenses	متوسط عدد الطوابق Average No. of Stories	متوسط عدد الوحدات السكنية Average No. of Dwellings	مجموع عدد الوحدات السكنية Total No. of Dwellings	أبنية سكنية عدد الرخص No. of Licenses	
Salfit							سلفيت
Less than 60 m ²	0.0	0	0.0	0.0	0	1	أقل من 60 م ²
60- 119 m ²	0.0	0	1.0	1.0	1	1	60 - 119 م ²
120-199m ²	0.0	0	1.0	1.0	1	1	120 - 199 م ²
200- 499 m ²	0.0	0	2.0	1.7	5	3	200 - 499 م ²
500-1999 m ²	0.0	0	0.0	0.0	0	0	500 - 1999 م ²
2000- m ² and more	0.0	0	0.0	0.0	0	0	2000 م ² فأكثر
Ramallah and Al-Bireh							رام الله والبيرة
Less than 60 m ²	0.0	0	0.0	0.0	0	0	أقل من 60 م ²
60-119 m ²	1.0	1	1.0	1.0	4	4	60 - 119 م ²
120- 199 m ²	0.0	0	1.0	1.0	5	5	120 - 199 م ²
200- 499 m ²	1.8	6	2.2	2.6	64	25	200 - 499 م ²
500- 1999 m ²	2.0	3	3.0	3.6	90	25	500 - 1999 م ²
2000 m ² and more	1.0	1	6.0	12.5	162	13	2000 م ² فأكثر
Jericho and Al Aghwar							أريحا والأغوار
Less than 60 m ²	0.0	0	0.0	0.0	0	0	أقل من 60 م ²
60- 119 m ²	0.0	0	1.0	1.0	2	2	60 - 119 م ²
120-199m ²	0.0	0	1.0	1.0	1	1	120 - 199 م ²
200- 499 m ²	0.0	0	1.5	1.5	3	2	200 - 499 م ²
500-1999 m ²	0.0	0	0.0	0.0	0	0	500 - 1999 م ²
2000- m ² and more	0.0	0	0.0	0.0	0	0	2000 م ² فأكثر

جدول 4 (تابع): رخص الأبنية الصادرة في باقي الضفة الغربية وقطاع غزة للأبنية الجديدة حسب فئة المساحة المرخصة والمحافظه/المنطقة - الربع الرابع 2006

Table 4 (Cont.): Building Licenses Issued in Remaining West Bank and Gaza Strip for New Buildings by Categories of Licensed Area and Governorate/District – Fourth Quarter 2006

Governorate/District & Area Category	Non-Res. Buildings		Residential Buildings				المحافظة/المنطقة وفئة المساحة
	متوسط عدد الطوابق Average No. of Stories	أبنية غير سكنية عدد الرخص No. of Licenses	متوسط عدد الطوابق Average No. of Stories	متوسط عدد الوحدات السكنية Average No. of Dwellings	مجموع عدد الوحدات السكنية Total No. of Dwellings	أبنية سكنية عدد الرخص No. of Licenses	
Jerusalem							القدس
Less than 60 m ²	0.0	0	0.0	0.0	0	0	أقل من 60 م ²
60-119 m ²	0.0	0	1.0	1.0	1	1	60 - 119 م ²
120- 199 m ²	1.0	1	1.0	1.0	1	1	120 - 199 م ²
200- 499 m ²	1.0	1	1.7	1.7	5	3	200 - 499 م ²
500- 1999 m ²	0.0	0	3.0	5.0	10	2	500 - 1999 م ²
2000 m ² and more	0.0	0	0.0	0.0	0	0	2000 م ² فأكثر
Bethlehem							بيت لحم
Less than 60 m ²	0.0	1	0.0	0.0	0	0	أقل من 60 م ²
60- 119 m ²	0.0	0	0.0	0.0	0	0	60 - 119 م ²
120-199m ²	0.0	0	1.0	1.0	8	8	120 - 199 م ²
200- 499 m ²	1.5	2	2.1	1.6	34	21	200 - 499 م ²
500-1999 m ²	0.0	0	3.2	2.6	29	11	500 - 1999 م ²
2000- m ² and more	4.7	3	4.3	4.3	13	3	2000 م ² فأكثر
Hebron							الخليل
Less than 60 m ²	0.0	0	1.0	1.0	1	1	أقل من 60 م ²
60-119 m ²	1.0	1	1.0	1.0	2	2	60 - 119 م ²
120- 199 m ²	0.0	0	1.6	1.0	23	22	120 - 199 م ²
200- 499 m ²	0.8	5	2.1	1.9	39	21	200 - 499 م ²
500- 1999 m ²	1.5	2	3.1	3.7	63	17	500 - 1999 م ²
2000 m ² and more	0.0	0	7.0	10.5	21	2	2000 م ² فأكثر

جدول 4 (تابع): رخص الأبنية الصادرة في باقي الضفة الغربية وقطاع غزة للأبنية الجديدة حسب فئة المساحة المرخصة والمحافظه/المنطقة - الربع الرابع 2006

Table 4 (Cont.): Building Licenses Issued in Remaining West Bank and Gaza Strip for New Buildings by Categories of Licensed Area and Governorate/District – Fourth Quarter 2006

Governorate/District & Area Category	Non-Res. Buildings		Residential Buildings				المحافظة/المنطقة وفئة المساحة
	متوسط عدد الطوابق Average No. of Stories	أبنية غير سكنية عدد الرخص No. of Licenses	متوسط عدد الطوابق Average No. of Stories	متوسط عدد الوحدات السكنية Average No. of Dwellings	مجموع عدد الوحدات السكنية Total No. of Dwellings	أبنية سكنية عدد الرخص No. of Licenses	
North Gaza							شمال غزة
Less than 60 m ²	1.0	1	0.0	0.0	0	0	أقل من 60 م ²
60- 119 m ²	0.0	0	0.0	0.0	0	0	60 - 119 م ²
120-199m ²	0.0	0	0.0	0.0	0	0	120 - 199 م ²
200- 499 m ²	0.0	0	2.0	2.0	4	2	200 - 499 م ²
500-1999 m ²	0.0	0	5.0	5.0	5	1	500 - 1999 م ²
2000- m ² and more	0.0	0	0.0	0.0	0	0	2000 م ² فأكثر
Gaza							غزة
Less than 60 m ²	0.0	0	0.0	0.0	0	0	أقل من 60 م ²
60-119 m ²	0.0	0	0.0	0.0	0	0	60 - 119 م ²
120- 199 m ²	0.0	0	0.0	0.0	0	0	120 - 199 م ²
200- 499 m ²	0.0	0	2.5	2.0	4	2	200 - 499 م ²
500- 1999 m ²	0.0	0	3.5	5.5	11	2	500 - 1999 م ²
2000 m ² and more	0.0	0	0.0	0.0	0	0	2000 م ² فأكثر
Khan Younis							خان يونس
Less than 60 m ²	0.0	0	0.0	0.0	0	0	أقل من 60 م ²
60- 119 m ²	0.0	0	0.0	0.0	0	0	60 - 119 م ²
120-199m ²	0.0	0	0.0	0.0	0	0	120 - 199 م ²
200- 499 m ²	0.0	0	0.0	0.0	0	0	200 - 499 م ²
500-1999 m ²	2.0	1	0.0	0.0	0	0	500 - 1999 م ²
2000- m ² and more	0.0	0	0.0	0.0	0	0	2000 م ² فأكثر

جدول 5: رخص الأبنية الصادرة في باقي الضفة الغربية وقطاع غزة للأبنية الجديدة حسب مادة البناء للجدران الخارجية والمحافظه/المنطقة - الربع الرابع 2006

Table 5: Building Licenses Issued in Remaining West Bank and Gaza Strip for New Buildings by Construction Material of External Walls and Governorate/District – Fourth Quarter 2006

Governorate/District	Non-Res. Buildings			Residential Buildings			أبنية سكنية		المحافظة/المنطقة
	متوسط عدد الطوابق Average No. of Stories	المساحات المرخصة (ألف م ²) Licensed Area (1000m ²)	عدد الرخص No. of Licenses	متوسط عدد الطوابق Average No. of Stories	متوسط عدد الوحدات السكنية Average No. of Dwellings	مجموع عدد الوحدات السكنية Total No. of Dwellings	المساحات المرخصة (ألف م ²) Licensed Area (1000m ²)	عدد الرخص No. of Licenses	
All Governorates									كافة المحافظات
Stone	1.7	51.0	59	2.5	2.8	714	176.1	251	حجر
Cement Block	1.2	2.6	10	1.6	1.5	102	16.0	66	طوب إسمنتي
Concrete	0.0	0.0	0	1.2	1.3	13	2.0	10	خرسانة
Jenin									جنين
Stone	0.0	0.0	0	0.0	0.0	0	0.0	0	حجر
Cement Block	0.0	0.0	0	0.0	0.0	0	0.0	0	طوب إسمنتي
Concrete	1.0	0.1	1	1.7	1.7	34	6.1	20	خرسانة
Metal Source	0.0	0.0	0	2.0	2.0	2	0.1	1	منشأ معدني
Others	0.0	0.0	0	1.5	1.5	3	0.5	2	أخرى
Tubas									طوباس
Stone	0.0	0.0	0	0.0	0.0	0	0.0	0	حجر
Cement Block	0.0	0.0	0	0.0	0.0	0	0.0	0	طوب إسمنتي
Concrete	0.0	0.0	0	0.0	0.0	0	0.0	0	خرسانة
Metal Source	0.0	0.0	0	1.0	1.0	1	0.1	1	منشأ معدني
Others	0.0	0.0	0	0.0	0.0	0	0.0	0	أخرى

جدول 5 (تابع): رخص الأبنية الصادرة في باقي الضفة الغربية وقطاع غزة للأبنية الجديدة حسب مادة البناء للجدران الخارجية والمحافظه/المنطقة - الربع الرابع 2006

Table 5 (Cont.): Building Licenses Issued in Remaining West Bank and Gaza Strip for New Buildings by Construction Material of External Walls and Governorate/District - Fourth Quarter 2006

Governorate/District	Non-Res. Buildings			Residential Buildings			أبنية سكنية		المحافظة/المنطقة
	متوسط عدد الطوابق Average No. of Stories	المساحات المرخصة (ألف م ²) Licensed Area (1000m ²)	عدد الرخص No. of Licenses	متوسط عدد الطوابق Average No. of Stories	متوسط عدد الوحدات السكنية Average No. of Dwellings	مجموع عدد الوحدات السكنية Total No. of Dwellings	المساحات المرخصة (ألف م ²) Licensed Area (1000m ²)	عدد الرخص No. of Licenses	
Tulkarm									طولكرم
Stone	2.8	4.0	4	1.9	1.1	8	1.9	7	حجر
Cement Block	0.0	0.0	0	1.4	1.4	22	4.0	16	طوب إسمنتي
Concrete	0.0	0.0	0	1.0	1.0	4	0.5	4	خرسانة
Metal Source	0.0	0.0	0	0.0	0.0	0	0.0	0	منشأ معدني
Others	0.0	0.0	0	0.0	0.0	0	0.0	0	أخرى
Nablus									نابلس
Stone	1.7	22.2	26	2.6	2.8	94	21.9	34	حجر
Cement Block	1.0	1.5	5	1.5	1.3	10	1.3	8	طوب إسمنتي
Concrete	0.0	0.0	0	1.5	2.0	4	0.7	2	خرسانة
Metal Source	0.0	0.0	0	0.0	0.0	0	0.0	0	منشأ معدني
Others	0.0	0.0	0	0.0	0.0	0	0.0	0	أخرى
Qalqilya									قلقيلية
Stone	2.0	0.6	1	2.0	1.0	4	1.3	4	حجر
Cement Block	1.3	0.5	3	1.5	1.3	31	4.7	23	طوب إسمنتي
Concrete	0.0	0.0	0	0.0	0.0	0	0.0	0	خرسانة
Metal Source	0.0	0.0	0	0.0	0.0	0	0.0	0	منشأ معدني
Others	0.0	0.0	0	0.0	0.0	0	0.0	0	أخرى

جدول 5 (تابع): رخص الأبنية الصادرة في باقي الضفة الغربية وقطاع غزة للأبنية الجديدة حسب مادة البناء للجدران الخارجية والمحافظه/المنطقة - الربع الرابع 2006

Table 5 (Cont.): Building Licenses Issued in Remaining West Bank and Gaza Strip for New Buildings by Construction Material of External Walls and Governorate/District - Fourth Quarter 2006

Governorate/District	Non-Res. Buildings			Residential Buildings			أبنية سكنية		المحافظة/المنطقة
	متوسط عدد الطوابق Average No. of Stories	المساحات المرخصة (ألف م ²) Licensed Area (1000m ²)	عدد الرخص No. of Licenses	متوسط عدد الطوابق Average No. of Stories	متوسط عدد الوحدات السكنية Average No. of Dwellings	مجموع عدد الوحدات السكنية Total No. of Dwellings	المساحات المرخصة (ألف م ²) Licensed Area (1000m ²)	عدد الرخص No. of Licenses	
Salfit									سلفيت
Stone	0.0	0.0	0	2.0	1.0	1	0.4	1	حجر
Cement Block	0.0	0.0	0	1.2	1.2	6	0.8	5	طوب إسمنتي
Concrete	0.0	0.0	0	0.0	0.0	0	0.0	0	خرسانة
Metal Source	0.0	0.0	0	0.0	0.0	0	0.0	0	منشأ معدني
Others	0.0	0.0	0	0.0	0.0	0	0.0	0	أخرى
Ramallah and Al-Bireh									رام الله والبيرة
Stone	1.7	6.4	11	3.1	4.6	323	77.6	70	حجر
Cement Block	0.0	0.0	0	0.0	0.0	0	0.0	0	طوب إسمنتي
Concrete	0.0	0.0	0	1.0	1.0	2	0.3	2	خرسانة
Metal Source	0.0	0.0	0	0.0	0.0	0	0.0	0	منشأ معدني
Others	0.0	0.0	0	0.0	0.0	0	0.0	0	أخرى
Jericho and Al Aghwar									أريحا والأغوار
Stone	0.0	0.0	0	0.0	0.0	0	0.0	0	حجر
Cement Block	0.0	0.0	0	1.2	1.2	6	0.9	5	طوب إسمنتي
Concrete	0.0	0.0	0	0.0	0.0	0	0.0	0	خرسانة
Metal Source	0.0	0.0	0	0.0	0.0	0	0.0	0	منشأ معدني
Others	0.0	0.0	0	0.0	0.0	0	0.0	0	أخرى
Jerusalem									القدس
Stone	1.0	0.6	2	1.9	2.4	17	2.9	7	حجر
Cement Block	0.0	0.0	0	0.0	0.0	0	0.0	0	طوب إسمنتي
Concrete	0.0	0.0	0	0.0	0.0	0	0.0	0	خرسانة

جدول 5 (تابع): رخص الأبنية الصادرة في باقي الضفة الغربية وقطاع غزة للأبنية الجديدة حسب مادة البناء للجدران الخارجية والمحافظه/المنطقة - الربع الرابع 2006

Table 5 (Cont.): Building Licenses Issued in Remaining West Bank and Gaza Strip for New Buildings by Construction Material of External Walls and Governorate/District - Fourth Quarter 2006

Governorate/District	Non-Res. Buildings			Residential Buildings			أبنية سكنية		المحافظة/المنطقة
	متوسط عدد الطوابق Average No. of Stories	المساحات المرخصة (ألف م ²) Licensed Area (1000m ²)	عدد الرخص No. of Licenses	متوسط عدد الطوابق Average No. of Stories	متوسط عدد الوحدات السكنية Average No. of Dwellings	مجموع عدد الوحدات السكنية Total No. of Dwellings	المساحات المرخصة (ألف م ²) Licensed Area (1000m ²)	عدد الرخص No. of Licenses	
Metal Source	0.0	0.0	0	0.0	0.0	0	0.0	0	منشأ معدني
Others	0.0	0.0	0	0.0	0.0	0	0.0	0	أخرى
Bethlehem									بيت لحم
Stone	2.8	13.1	6	2.3	2.0	84	32.8	43	حجر
Cement Block	0.0	0.0	0	0.0	0.0	0	0.0	0	طوب إسمنتي
Concrete	0.0	0.0	0	0.0	0.0	0	0.0	0	خرسانة
Metal Source	0.0	0.0	0	0.0	0.0	0	0.0	0	منشأ معدني
Others	0.0	0.0	0	0.0	0.0	0	0.0	0	أخرى
Hebron									الخليل
Stone	1.0	4.1	8	2.3	2.3	149	31.3	65	حجر
Cement Block	0.0	0.0	0	0.0	0.0	0	0.0	0	طوب إسمنتي
Concrete	0.0	0.0	0	0.0	0.0	0	0.0	0	خرسانة
Metal Source	0.0	0.0	0	0.0	0.0	0	0.0	0	منشأ معدني
Others	0.0	0.0	0	0.0	0.0	0	0.0	0	أخرى
North Gaza									شمال غزة
Stone	0.0	0.0	0	0.0	0.0	0	0.0	0	حجر
Cement Block	1.0	0.0	1	3.0	3.0	9	1.4	3	طوب إسمنتي
Concrete	0.0	0.0	0	0.0	0.0	0	0.0	0	خرسانة
Metal Source	0.0	0.0	0	0.0	0.0	0	0.0	0	منشأ معدني
Others	0.0	0.0	0	0.0	0.0	0	0.0	0	أخرى

جدول 5 (تابع): رخص الأبنية الصادرة في باقي الضفة الغربية وقطاع غزة للأبنية الجديدة حسب مادة البناء للجدران الخارجية والمحافظه/المنطقة - الربع الرابع 2006

Table 5 (Cont.): Building Licenses Issued in Remaining West Bank and Gaza Strip for New Buildings by Construction Material of External Walls and Governorate/District - Fourth Quarter 2006

Governorate/District	أبنية غير سكنية			أبنية سكنية				المحافظة/المنطقة	
	متوسط عدد الطوابق Average No. of Stories	المساحات المرخصة (ألف م ²) Licensed Area (1000m ²)	عدد الرخص No. of Licenses	متوسط عدد الطوابق Average No. of Stories	متوسط عدد الوحدات السكنية Average No. of Dwellings	مجموع عدد الوحدات السكنية Total No. of Dwellings	المساحات المرخصة (ألف م ²) Licensed Area (1000m ²)		عدد الرخص No. of Licenses
Gaza									غزة
Stone	0.0	0.0	0	0.0	0.0	0	0.0	0	حجر
Cement Block	0.0	0.0	0	3.0	3.8	15	2.5	4	طوب إسمنتي
Concrete	0.0	0.0	0	0.0	0.0	0	0.0	0	خرسانة
Metal Source	0.0	0.0	0	0.0	0.0	0	0.0	0	منشأ معدني
Others	0.0	0.0	0	0.0	0.0	0	0.0	0	أخرى
Khan Younis									خان يونس
Stone	0.0	0.0	0	0.0	0.0	0	0.0	0	حجر
Cement Block	2.0	0.5	1	0.0	0.0	0	0.0	0	طوب إسمنتي
Concrete	0.0	0.0	0	0.0	0.0	0	0.0	0	خرسانة
Metal Source	0.0	0.0	0	0.0	0.0	0	0.0	0	منشأ معدني
Others	0.0	0.0	0	0.0	0.0	0	0.0	0	أخرى

جدول 6: رخص الأبنية الصادرة في باقي الضفة الغربية وقطاع غزة للإضافات الجديدة للأبنية القائمة المرخصة حسب مادة البناء للجدران الخارجية والمحافظه/المنطقة - الربع الرابع 2006
Table 6 : Building Licenses Issued in Remaining West Bank and Gaza Strip for Additions to Licensed Existing Buildings by Construction Material of External Walls and Governorate/District – Fourth Quarter 2006

Governorate/District	Non-Res. Buildings أبنية غير سكنية			Residential Buildings أبنية سكنية				المحافظة/المنطقة	
	متوسط عدد الطوابق Average No. of Stories	المساحات المرخصة (ألف م ²) Licensed Area (1000m ²)	عدد الرخص No. of Licenses	متوسط عدد الطوابق Average No. of Stories	متوسط عدد الوحدات السكنية Average No. of Dwellings	مجموع عدد الوحدات السكنية Total No. of Dwellings	المساحات المرخصة (ألف م ²) Licensed Area (1000m ²)		عدد الرخص No. of Licenses
All Governorates									كافة المحافظات
Stone	0.8	1.4	13	1.5	1.1	125	22.7	119	حجر
Cement Block	0.0	0.0	0	1.3	0.9	20	3.2	23	طوب إسمنتي
Concrete	1.0	0.1	1	1.5	0.1	1	0.4	8	خرسانة
Metal Source	0.0	0.0	0	0.0	0.0	0	0.0	0	منشأ معدني
Jenin									جنين
Stone	0.0	0.0	0	2.3	2.1	19	3.2	9	حجر
Cement Block	0.0	0.0	0	0.0	0.0	0	0.0	0	طوب إسمنتي
Concrete	0.0	0.0	0	0.0	0.0	0	0.0	0	خرسانة
Metal Source	0.0	0.0	0	0.0	0.0	0	0.0	0	منشأ معدني
Tulkarm									طولكرم
Stone	0.0	0.0	0	1.5	2.0	4	0.7	2	حجر
Cement Block	0.0	0.0	0	1.3	1.2	7	1.1	6	طوب إسمنتي
Concrete	0.0	0.0	0	0.0	0.0	0	0.0	0	خرسانة
Metal Source	0.0	0.0	0	0.0	0.0	0	0.0	0	منشأ معدني

جدول 6 (تابع): رخص الأبنية الصادرة في باقي الضفة الغربية وقطاع غزة للإضافات الجديدة للأبنية القائمة المرخصة حسب مادة البناء للجدران الخارجية والمحافظه/المنطقة - الربع الرابع 2006

Table 6 (Cont.): Building Licenses Issued in Remaining West Bank and Gaza Strip for Additions to Licensed Existing Buildings by Construction Material of External Walls and Governorate/District – Fourth Quarter 2006

Governorate/District	Non-Res. Buildings			Residential Buildings			أبنية سكنية		المحافظة/المنطقة
	متوسط عدد الطوابق Average No. of Stories	المساحات المرخصة (ألف م ²) Licensed Area (1000m ²)	عدد الرخص No. of Licenses	متوسط عدد الطوابق Average No. of Stories	متوسط عدد الوحدات السكنية Average No. of Dwellings	مجموع عدد الوحدات السكنية Total No. of Dwellings	المساحات المرخصة (ألف م ²) Licensed Area (1000m ²)	عدد الرخص No. of Licenses	
Nablus									نابلس
Stone	0.7	1.3	11	1.5	0.9	78	15.2	85	حجر
Cement Block	0.0	0.0	0	3.0	1.0	1	0.2	1	طوب إسمنتي
Concrete	0.0	0.0	0	0.0	0.0	0	0.0	0	خرسانة
Metal Source	0.0	0.0	0	0.0	0.0	0	0.0	0	منشأ معدني
Qalqilya									قلقيلية
Stone	0.0	0.0	0	1.0	1.0	1	0.1	1	حجر
Cement Block	0.0	0.0	0	1.2	1.0	11	1.8	11	طوب إسمنتي
Concrete	0.0	0.0	0	0.0	0.0	0	0.0	0	خرسانة
Metal Source	0.0	0.0	0	0.0	0.0	0	0.0	0	منشأ معدني
Salfit									سلفيت
Stone	0.0	0.0	0	2.0	2.0	2	0.3	1	حجر
Cement Block	0.0	0.0	0	1.0	0.0	0	0.1	3	طوب إسمنتي
Concrete	0.0	0.0	0	0.0	0.0	0	0.0	0	خرسانة
Metal Source	0.0	0.0	0	0.0	0.0	0	0.0	0	منشأ معدني

جدول 6 (تابع): رخص الأبنية الصادرة في باقي الضفة الغربية وقطاع غزة للإضافات الجديدة للأبنية القائمة المرخصة حسب مادة البناء للجدران الخارجية والمحافظه/المنطقة - الربع الرابع 2006

Table 6 (Cont.): Building Licenses Issued in Remaining West Bank and Gaza Strip for Additions to Licensed Existing Buildings by Construction Material of External Walls and Governorate/District – Fourth Quarter 2006

Governorate/District	Non-Res. Buildings			Residential Buildings			أبنية سكنية		المحافظة/المنطقة
	متوسط عدد الطوابق Average No. of Stories	المساحات المرخصة (ألف م ²) Licensed Area (1000m ²)	عدد الرخص No. of Licenses	متوسط عدد الطوابق Average No. of Stories	متوسط عدد الوحدات السكنية Average No. of Dwellings	مجموع عدد الوحدات السكنية Total No. of Dwellings	المساحات المرخصة (ألف م ²) Licensed Area (1000m ²)	عدد الرخص No. of Licenses	
Ramallah and Al-Birah									رام الله والبييرة
Stone	0.0	0.0	0	1.4	0.9	13	2.7	14	حجر
Cement Block	0.0	0.0	0	0.0	0.0	0	0.0	0	طوب إسمنتي
Concrete	1.0	0.1	1	1.5	0.1	1	0.4	8	خرسانة
Metal Source	0.0	0.0	0	0.0	0.0	0	0.0	0	منشأ معدني
Jericho and Al Aghwar									أريحا والاغوار
Stone	0.0	0.0	0	0.0	0.0	0	0.0	0	حجر
Cement Block	0.0	0.0	0	1.0	0.0	0	0.0	1	طوب إسمنتي
Concrete	0.0	0.0	0	0.0	0.0	0	0.0	0	خرسانة
Metal Source	0.0	0.0	0	0.0	0.0	0	0.0	0	منشأ معدني
Bethlehem									بيت لحم
Stone	1.0	0.0	2	1.1	1.1	8	0.6	7	حجر
Cement Block	0.0	0.0	0	0.0	0.0	0	0.0	0	طوب إسمنتي
Concrete	0.0	0.0	0	0.0	0.0	0	0.0	0	خرسانة
Metal Source	0.0	0.0	0	0.0	0.0	0	0.0	0	منشأ معدني

جدول 6 (تابع): رخص الأبنية الصادرة في باقي الضفة الغربية وقطاع غزة للإضافات الجديدة للأبنية القائمة المرخصة حسب مادة البناء للجدران الخارجية والمحافظه/المنطقة - الربع الرابع 2006

Table 6 (Cont.): Building Licenses Issued in Remaining West Bank and Gaza Strip for Additions to Licensed Existing Buildings by Construction Material of External Walls and Governorate/District – Fourth Quarter 2006

Governorate/District	Non-Res. Buildings			Residential Buildings			أبنية سكنية		المحافظة/المنطقة
	متوسط عدد الطوابق Average No. of Stories	المساحات المرخصة (ألف م ²) Licensed Area (1000m ²)	عدد الرخص No. of Licenses	متوسط عدد الطوابق Average No. of Stories	متوسط عدد الوحدات السكنية Average No. of Dwellings	مجموع عدد الوحدات السكنية Total No. of Dwellings	المساحات المرخصة (ألف م ²) Licensed Area (1000m ²)	عدد الرخص No. of Licenses	
Gaza									غزة
Stone	0.0	0.0	0	0.0	0.0	0	0.0	0	حجر
Cement Block	0.0	0.0	0	1.0	1.0	1	0.0	1	طوب إسمنتي
Concrete	0.0	0.0	0	0.0	0.0	0	0.0	0	خرسانة
Metal Source	0.0	0.0	0	0.0	0.0	0	0.0	0	منشأ معدني

جدول 7: رخص الأبنية الصادرة في باقي الضفة الغربية للإضافات الجديدة + أجزاء قائمة لأبنية قائمة مطلوب ترخيصها حسب مادة البناء للجدران الخارجية

والمحافظة/المنطقة- الربع الرابع 2006

Table 7: Building Licenses Issued in Remaining West Bank for New Additions + Unlicensed Existing Buildings by Construction Material of External Walls and Governorate/District – Fourth Quarter 2006

Governorate/district	Non- Res. Buildings			Residential Buildings				أبنية سكنية	المحافظة/المنطقة
	متوسط عدد الطوابق Average No. of Stories	المساحة المرخصة (ألف م ²) Licensed Area (1000 m ²)	عدد الرخص No. of Licenses	متوسط عدد الطوابق Average No. of Stories	متوسط عدد الوحدات السكنية Average No. of Dwellings	مجموع عدد الوحدات السكنية Total No. of Dwellings	المساحة المرخصة (ألف م ²) Licensed Area (1000 m ²)		
All Governorates									كافة المحافظات
Stone	0.0	0.0	0	2.8	1.4	26	5.7	19	حجر
Cement Block	0.0	0.6	1	2.5	2.0	26	3.6	13	طوب إسمنتي
Concrete	0.0	0.0	0	2.0	1.0	1	0.1	1	خرسانة
Tubas									طوباس
Stone	0.0	0.0	0	3.0	1.5	3	1.4	2	حجر
Cement Block	0.0	0.0	0	2.0	2.0	2	0.3	1	طوب إسمنتي
Concrete	0.0	0.0	0	0.0	0.0	0	0.0	0	خرسانة
Tulkarem									طولكرم
Stone	0.0	0.0	0	3.0	2.0	4	0.9	2	حجر
Cement Block	0.0	0.6	1	2.7	2.2	22	3.0	10	طوب إسمنتي
Concrete	0.0	0.0	0	2.0	1.0	1	0.1	1	خرسانة
Nablus									نابلس
Stone	0.0	0.0	0	2.8	1.2	17	3.2	14	حجر
Cement Block	0.0	0.0	0	2.0	1.0	2	0.3	2	طوب إسمنتي
Concrete	0.0	0.0	0	0.0	0.0	0	0.0	0	خرسانة
Ramallah									رام الله
Stone	0.0	0.0	0	2.0	2.0	2	0.3	1	حجر
Cement Block	0.0	0.0	0	0.0	0.0	0	0.0	0	طوب إسمنتي
Concrete	0.0	0.0	0	0.0	0.0	0	0.0	0	خرسانة

جدول 8: رخص الأبنية الصادرة في باقي الضفة الغربية وقطاع غزة للأبنية والإضافات القائمة حسب مادة البناء للجدران الخارجية والمحافظه/المنطقة - الربع الرابع 2006

Table 8: Building Licenses Issued in Remaining West Bank and Gaza Strip for Existing Buildings and Extensions by Construction Material of External Walls and Governorate/District – Fourth Quarter 2006

Governorate/district	Non- Res. Buildings أبنية غير سكنية			Residential Buildings			أبنية سكنية		المحافظة/المنطقة
	متوسط عدد الطوابق Average No. of Stories	المساحة المرخصة (ألف م ²) Licensed Area (1000 m ²)	عدد الرخص No. of Licenses	متوسط عدد الطوابق Average No. of Stories	متوسط عدد الوحدات السكنية Average No. of Dwellings	مجموع عدد الوحدات السكنية Total No. of Dwellings	المساحة المرخصة (ألف م ²) Licensed Area (1000 m ²)	عدد الرخص No. of Licenses	
All Governorates									كافة المحافظات
Stone	1.6	3.9	10	1.9	2.5	288	54.2	116	حجر
Cement Block	1.3	2.5	6	1.4	1.4	125	17.9	92	طوب إسمنتي
Concrete	1.0	0.2	1	1.5	1.5	3	0.5	2	خرسانة
Jenin									جنين
Stone	0.0	0.0	0	2.0	3.0	3	0.3	1	حجر
Cement Block	0.0	0.0	0	2.0	2.0	2	0.2	1	طوب إسمنتي
Concrete	1.0	0.2	1	0.0	0.0	0	0.0	0	خرسانة
Tubas									طوباس
Stone	0.0	0.0	0	1.5	1.0	4	0.8	4	حجر
Cement Block	0.0	0.0	0	1.0	1.0	4	0.5	4	طوب إسمنتي
Concrete	0.0	0.0	0	1.0	1.0	1	0.4	1	خرسانة
Tulkarm									طولكرم
Stone	0.0	0.0	0	2.0	12.5	25	0.9	2	حجر
Cement Block	0.0	0.0	0	2.2	1.4	14	2.5	10	طوب إسمنتي
Concrete	0.0	0.0	0	0.0	0.0	0	0.0	0	خرسانة

جدول 8 (تابع): رخص الأبنية الصادرة في باقي الضفة الغربية وقطاع غزة للأبنية والإضافات القائمة حسب مادة البناء للجدران الخارجية والمحافظه/المنطقة - الربع الرابع 2006

Table 8 (Cont.): Building Licenses Issued in Remaining West Bank and Gaza Strip for Existing Buildings and Extensions by Construction Material of External Walls and Governorate/District – Fourth Quarter 2006

Governorate/district	Non- Res. Buildings			Residential Buildings			أبنية سكنية		المحافظة/المنطقة
	متوسط عدد الطوابق Average No. of Stories	المساحة المرخصة (ألف م ²) Licensed Area (1000 m ²)	عدد الرخص No. of Licenses	متوسط عدد الطوابق Average No. of Stories	متوسط عدد الوحدات السكنية Average No. of Dwellings	مجموع عدد الوحدات السكنية Total No. of Dwellings	المساحة المرخصة (ألف م ²) Licensed Area (1000 m ²)	عدد الرخص No. of Licenses	
Nablus									نابلس
Stone	1.0	0.1	2	2.3	2.4	24	3.8	10	حجر
Cement Block	0.0	0.0	0	1.0	0.7	2	0.2	3	طوب إسمنتي
Concrete	0.0	0.0	0	0.0	0.0	0	0.0	0	خرسانة
Salfit									سلفيت
Stone	0.0	0.0	0	0.0	0.0	0	0.0	0	حجر
Cement Block	1.0	0.2	2	1.8	1.4	7	1.1	5	طوب إسمنتي
Concrete	0.0	0.0	0	0.0	0.0	0	0.0	0	خرسانة
Ramallah and Al-Bireh									رام الله والبيرة
Stone	1.0	0.2	2	1.6	1.9	50	12.0	27	حجر
Cement Block	0.0	0.0	0	0.0	0.0	0	0.0	0	طوب إسمنتي
Concrete	0.0	0.0	0	2.0	2.0	2	0.2	1	خرسانة
Jericho and Al-Aghwar									أريحا والأغوار
Stone	0.0	0.0	0	0.0	0.0	0	0.0	0	حجر
Cement Block	0.0	0.0	0	1.3	0.4	4	1.0	9	طوب إسمنتي
Concrete	0.0	0.0	0	0.0	0.0	0	0.0	0	خرسانة
Jerusalem									القدس
Stone	3.0	3.1	3	3.3	5.3	64	14.2	12	حجر
Cement Block	0.0	0.0	0	0.0	0.0	0	0.0	0	طوب إسمنتي
Concrete	0.0	0.0	0	0.0	0.0	0	0.0	0	خرسانة

جدول 8 (تابع): رخص الأبنية الصادرة في باقي الضفة الغربية وقطاع غزة للأبنية والإضافات القائمة حسب مادة البناء للجدران الخارجية والمحافظه/المنطقة - الربع الرابع 2006

Table 8 (Cont.): Building Licenses Issued in Remaining West Bank and Gaza Strip for Existing Buildings and Extensions by Construction Material of External Walls and Governorate/District – Fourth Quarter 2006

Governorate/district	Non- Res. Buildings			Residential Buildings			أبنية سكنية		المحافظة/المنطقة
	متوسط عدد الطوابق Average No. of Stories	المساحة المرخصة (ألف م ²) Licensed Area (1000 m ²)	عدد الرخص No. of Licenses	متوسط عدد الطوابق Average No. of Stories	متوسط عدد الوحدات السكنية Average No. of Dwellings	مجموع عدد الوحدات السكنية Total No. of Dwellings	المساحة المرخصة (ألف م ²) Licensed Area (1000 m ²)	عدد الرخص No. of Licenses	
Bethlehem									بيت لحم
Stone	0.0	0.0	0	2.3	2.0	20	4.0	10	حجر
Cement Block	0.0	0.0	0	0.0	0.0	0	0.0	0	طوب إسمنتي
Concrete	0.0	0.0	0	0.0	0.0	0	0.0	0	خرسانة
Hebron									الخليل
Stone	1.0	0.5	3	1.7	2.0	98	18.0	50	حجر
Cement Block	0.0	0.0	0	0.0	0.0	0	0.0	0	طوب إسمنتي
Concrete	0.0	0.0	0	0.0	0.0	0	0.0	0	خرسانة
Dier-Albalah									دير البلح
Stone	0.0	0.0	0	0.0	0.0	0	0.0	0	حجر
Cement Block	2.0	1.3	1	1.6	1.7	12	2.0	7	طوب إسمنتي
Concrete	0.0	0.0	0	0.0	0.0	0	0.0	0	خرسانة
Rafah									رفح
Stone	0.0	0.0	0	0.0	0.0	0	0.0	0	حجر
Cement Block	1.3	1.1	3	1.2	1.5	80	10.4	53	طوب إسمنتي
Concrete	0.0	0.0	0	0.0	0.0	0	0.0	0	خرسانة

جدول 9: رخص الأبنية الصادرة في باقي الضفة الغربية وقطاع غزة للأبنية السكنية حسب وضع البناء المرخص والمحافظه/المنطقة - الربع الرابع 2006

Table 9: Building Licenses Issued in Remaining West Bank and Gaza Strip for Residential Buildings by Status of Licensed Building and Governorate/District – Fourth Quarter 2006

Governorate/District	المساحة المرخصة (ألف م ²) Licensed Area (1000 m ²)			عدد الرخص الصادرة Number of Licenses						المحافظة/المنطقة
	مساحات قائمة Existing Areas	مساحات جديدة New Areas	المجموع Total	إضافات قائمة Existing Extensions	أبنية قائمة Existing Buildings	إضافات جديدة+أجزاء قائمة New Additions+Existing Parts	إضافات جديدة لمباني مرخصة Additions to Licensed Buildings	أبنية جديدة New Buildings	المجموع Total	
All Governorates										كافة المحافظات
Complete Dwellings	76.1	222.5	298.5	5	192	22	90	323	632	وحدات سكنية كاملة
Extension of Rooms	0.1	0.5	0.7	2	0	0	9	0	11	إضافة غرف لوحدات سكنية
Other Extensions	0.3	1.0	1.3	4	0	6	21	2	33	إضافة منافع أو مباني فرعية
Other	0.5	1.6	2.1	7	0	5	30	2	44	أخرى
Jenin										جنين
Complete Dwellings	0.6	9.9	10.4	0	2	0	9	23	34	وحدات سكنية كاملة
Extension of Rooms	0.0	0.0	0.0	0	0	0	0	0	0	إضافة غرف لوحدات سكنية
Other Extensions	0.0	0.0	0.0	0	0	0	0	0	0	إضافة منافع أو مباني فرعية
Other	0.0	0.0	0.0	0	0	0	0	0	0	أخرى
Tubas										طوباس
Complete Dwellings	2.9	0.5	3.4	0	9	2	0	1	12	وحدات سكنية كاملة
Extension of Rooms	0.0	0.0	0.0	0	0	0	0	0	0	إضافة غرف لوحدات سكنية
Other Extensions	0.0	0.0	0.0	0	0	0	0	0	0	إضافة منافع أو مباني فرعية
Other	0.0	0.0	0.0	0	0	1	0	0	1	أخرى
Tulkarm										طولكرم
Complete Dwellings	5.3	10.1	15.4	0	10	10	8	26	54	وحدات سكنية كاملة
Extension of Rooms	0.0	0.0	0.0	0	0	0	0	0	0	إضافة غرف لوحدات سكنية
Other Extensions	0.0	0.1	0.1	1	0	3	0	1	5	إضافة منافع أو مباني فرعية
Other	0.1	0.0	0.1	1	0	0	0	0	1	أخرى

جدول 9 (تابع): رخص الأبنية الصادرة في باقي الضفة الغربية وقطاع غزة للأبنية السكنية حسب وضع البناء المرخص والمحافظه/المنطقة - الربع الرابع 2006

Table 9 (Cont.): Building Licenses Issued in Remaining West Bank and Gaza Strip for Residential Buildings by Status of Licensed Building and Governorate/District – Fourth Quarter 2006

Governorate/District	المساحة المرخصة (ألف م ²) Licensed Area (1000 m ²)			عدد الرخص الصادرة Number of Licenses						المحافظة/المنطقة
	مساحات قائمة Existing Areas	مساحات جديدة New Areas	المجموع Total	إضافات قائمة Existing Extensions	أبنية قائمة Existing Buildings	إضافات جديدة+أجزاء قائمة New Additions+Existing Parts	إضافات جديدة لمباني مرخصة Additions to Licensed Buildings	أبنية جديدة New Buildings	المجموع Total	
Nablus										نابلس
Complete Dwellings	4.5	39.9	44.4	0	8	9	47	42	106	وحدات سكنية كاملة
Extension of Rooms	0.0	0.1	0.1	0	0	0	2	0	2	إضافة غرف لوحدات سكنية
Other Extensions	0.1	0.3	0.4	0	0	3	11	0	14	إضافة منافع أو مباني فرعية
Other	0.4	1.5	1.9	5	0	4	26	2	37	أخرى
Qalqilya										قلقيلية
Complete Dwellings	0.0	7.8	7.8	0	0	0	10	27	37	وحدات سكنية كاملة
Extension of Rooms	0.0	0.2	0.2	0	0	0	2	0	2	إضافة غرف لوحدات سكنية
Other Extensions	0.0	0.0	0.0	0	0	0	0	0	0	إضافة منافع أو مباني فرعية
Other	0.0	0.0	0.0	0	0	0	0	0	0	أخرى
Salfit										سلفيت
Complete Dwellings	1.1	1.5	2.6	0	5	0	1	5	11	وحدات سكنية كاملة
Extension of Rooms	0.0	0.1	0.1	0	0	0	2	0	2	إضافة غرف لوحدات سكنية
Other Extensions	0.0	0.0	0.0	0	0	0	0	1	1	إضافة منافع أو مباني فرعية
Other	0.0	0.0	0.0	0	0	0	1	0	1	أخرى
Ramallah & Al- Bireh										رام الله والبيرة
Complete Dwellings	12.4	80.4	92.7	1	27	1	8	72	109	وحدات سكنية كاملة
Extension of Rooms	0.0	0.1	0.1	0	0	0	2	0	2	إضافة غرف لوحدات سكنية
Other Extensions	0.0	0.5	0.5	0	0	0	9	0	9	إضافة منافع أو مباني فرعية
Other	0.0	0.1	0.1	0	0	0	3	0	3	أخرى

جدول 9 (تابع): رخص الأبنية الصادرة في باقي الضفة الغربية وقطاع غزة للأبنية السكنية حسب وضع البناء المرخص والمحافظه/المنطقة - الربع الرابع 2006

Table 9(Cont): Building Licenses Issued in Remaining West Bank and Gaza Strip for Residential Buildings by Status of Licensed Building and Governorate/District – Fourth Quarter 2006

Governorate/District	المساحة المرخصة (ألف م ²) Licensed Area (1000 m ²)			عدد الرخص الصادرة Number of Licenses						المحافظة/المنطقة
	مساحات قائمة Existing Areas	مساحات جديدة New Areas	المجموع Total	إضافات قائمة Existing Extensions	أبنية قائمة Existing Buildings	إضافات جديدة+أجزاء قائمة New Additions+Existing Parts	إضافات جديدة لمباني مرخصة Additions to Licensed Buildings	أبنية جديدة New Buildings	المجموع Total	
Jericho and Al Aghwar										أريحا والأغوار
Complete Dwellings	0.6	0.9	1.6	1	2	0	0	5	8	وحدات سكنية كاملة
Extension of Rooms	0.1	0.0	0.1	2	0	0	0	0	2	إضافة غرف لوحدات سكنية
Other Extensions	0.2	0.0	0.3	3	0	0	1	0	4	إضافة منافع أو مباني فرعية
Other	0.0	0.0	0.0	1	0	0	0	0	1	أخرى
Jerusalem										القدس
Complete Dwellings	14.2	2.9	17.0	0	12	0	0	7	19	وحدات سكنية كاملة
Extension of Rooms	0.0	0.0	0.0	0	0	0	0	0	0	إضافة غرف لوحدات سكنية
Other Extensions	0.0	0.0	0.0	0	0	0	0	0	0	إضافة منافع أو مباني فرعية
Other	0.0	0.0	0.0	0	0	0	0	0	0	أخرى
Bethlehem										بيت لحم
Complete Dwellings	4.0	33.3	37.3	0	10	0	6	43	59	وحدات سكنية كاملة
Extension of Rooms	0.0	0.1	0.1	0	0	0	1	0	1	إضافة غرف لوحدات سكنية
Other Extensions	0.0	0.0	0.0	0	0	0	0	0	0	إضافة منافع أو مباني فرعية
Other	0.0	0.0	0.0	0	0	0	0	0	0	أخرى
Hebron										الخليل
Complete Dwellings	18.0	31.3	49.3	3	47	0	0	65	115	وحدات سكنية كاملة
Extension of Rooms	0.0	0.0	0.0	0	0	0	0	0	0	إضافة غرف لوحدات سكنية
Other Extensions	0.0	0.0	0.0	0	0	0	0	0	0	إضافة منافع أو مباني فرعية
Other	0.0	0.0	0.0	0	0	0	0	0	0	أخرى

جدول 9 (تابع): رخص الأبنية الصادرة في باقي الضفة الغربية وقطاع غزة للأبنية السكنية حسب وضع البناء المرخص والمحافظه/المنطقة - الربع الرابع 2006

Table 9(Cont): Building Licenses Issued in Remaining West Bank and Gaza Strip for Residential Buildings by Status of Licensed Building and Governorate/District – Fourth Quarter 2006

Governorate/District	المساحة المرخصة (ألف م ²) Licensed Area (1000 m ²)			عدد الرخص الصادرة Number of Licenses						المحافظة/المنطقة
	مساحات قائمة Existing Areas	مساحات جديدة New Areas	المجموع Total	إضافات قائمة Existing Extensions	أبنية قائمة Existing Buildings	إضافات جديدة+أجزاء قائمة New Additions+Existing Parts	إضافات جديدة لمباني مرخصة Additions to Licensed Buildings	أبنية جديدة New Buildings	المجموع Total	
North Gaza										شمال غزة
Complete Dwellings	0.0	1.4	1.4	0	0	0	0	3	3	وحدات سكنية كاملة
Extension of Rooms	0.0	0.0	0.0	0	0	0	0	0	0	إضافة غرف لوحدات سكنية
Other Extensions	0.0	0.0	0.0	0	0	0	0	0	0	إضافة منافع أو مباني فرعية
Other	0.0	0.0	0.0	0	0	0	0	0	0	أخرى
Gaza										غزة
Complete Dwellings	0.0	2.6	2.6	0	0	0	1	4	5	وحدات سكنية كاملة
Extension of Rooms	0.0	0.0	0.0	0	0	0	0	0	0	إضافة غرف لوحدات سكنية
Other Extensions	0.0	0.0	0.0	0	0	0	0	0	0	إضافة منافع أو مباني فرعية
Other	0.0	0.0	0.0	0	0	0	0	0	0	أخرى
Dier-AlBalah										دير البلح
Complete Dwellings	2.0	0.0	2.0	0	7	0	0	0	7	وحدات سكنية كاملة
Extension of Rooms	0.0	0.0	0.0	0	0	0	0	0	0	إضافة غرف لوحدات سكنية
Other Extensions	0.0	0.0	0.0	0	0	0	0	0	0	إضافة منافع أو مباني فرعية
Other	0.0	0.0	0.0	0	0	0	0	0	0	أخرى
Rafah										رفح
Complete Dwellings	10.4	0.0	10.4	0	53	0	0	0	53	وحدات سكنية كاملة
Extension of Rooms	0.0	0.0	0.0	0	0	0	0	0	0	إضافة غرف لوحدات سكنية
Other Extensions	0.0	0.0	0.0	0	0	0	0	0	0	إضافة منافع أو مباني فرعية
Other	0.0	0.0	0.0	0	0	0	0	0	0	أخرى

جدول 10: رخص الأبنية الصادرة في باقي الضفة الغربية وقطاع غزة للأبنية غير السكنية حسب استخدام المبنى والمحافظه/المنطقة - الربع الرابع 2006
Table 10: Building Licenses Issued in Remaining West Bank and Gaza Strip for Non-Residential Buildings by Utilization and Governorate/District – Fourth Quarter 2006

Governorate/ District & Utilization	المخازن Stores		المساحة المرخصة (ألف م ²) Licensed Area (1000 m ²)			عدد الرخص الصادرة Number of Licenses						المحافظة/المنطقة ونوع الاستخدام
	مساحة (1000 م ²) Area (1000 m ²)	عدد No.	مساحات قائمة Existing Areas	مساحات جديدة New Areas	المجموع Total	إضافات قائمة Existing Extensions	أبنية قائمة Existing Buildings	إضافات جديدة + أجزاء قائمة New Additions + Existing Parts	إضافات جديدة لمباني مرخصة Additions to Licensed Buildings	أبنية جديدة New Buildings	المجموع Total	
All Governorates												كافة المحافظات
Industrial	0.0	0	0.0	1.0	1.0	0	0	0	1	3	4	صناعي
Commercial	23.7	150	6.1	21.9	28.0	1	13	0	2	32	48	تجاري
Educational	0.0	0	0.0	10.3	10.3	0	0	0	0	2	2	تعليمي
Health	0.0	0	0.0	1.1	1.1	0	0	0	0	2	2	صحي
Others	3.1	7	1.1	20.8	21.9	0	3	1	11	30	45	أخرى
Jenin												جنين
Industrial	0.0	0	0.0	0.0	0.0	0	0	0	0	0	0	صناعي
Commercial	0.3	2	0.2	0.1	0.3	0	1	0	0	1	2	تجاري
Educational	0.0	0	0.0	0.0	0.0	0	0	0	0	0	0	تعليمي
Health	0.0	0	0.0	0.0	0.0	0	0	0	0	0	0	صحي
Others	0.0	0	0.0	0.0	0.0	0	0	0	0	0	0	أخرى
Tubas												طوباس
Industrial	0.0	0	0.0	0.0	0.0	0	0	0	0	0	0	صناعي
Commercial	0.0	0	0.0	0.0	0.0	0	0	0	0	0	0	تجاري
Educational	0.0	0	0.0	0.0	0.0	0	0	0	0	0	0	تعليمي
Health	0.0	0	0.0	0.0	0.0	0	0	0	0	0	0	صحي
Others	0.0	0	0.0	0.0	0.0	0	0	0	0	0	0	أخرى

جدول 10 (تابع): رخص الأبنية الصادرة في باقي الضفة الغربية وقطاع غزة للأبنية غير السكنية حسب استخدام المبنى والمحافظه/المنطقة - الربع الرابع 2006

Table 10 (Cont.): Building Licenses Issued in Remaining West Bank and Gaza Strip for Non-Residential Buildings by Utilization and Governorate/District – Fourth Quarter 2006

Governorate/ District & Utilization	المخازن Stores		المساحة المرخصة (ألف م ²) Licensed Area (1000 m ²)			عدد الرخص الصادرة Number of Licenses						المحافظة/المنطقة ونوع الاستخدام
	مساحة (1000 م ²) Area (1000 m ²)	عدد No.	مساحات قائمة Existing Areas	مساحات جديدة New Areas	المجموع Total	إضافات قائمة Existing Extensions	أبنية قائمة Existing Buildings	إضافات جديدة + أجزاء قائمة New Additions +Existing Parts	إضافات جديدة لمباني مرخصة Additions to Licensed Buildings	أبنية جديدة New Buildings	المجموع Total	
Tulkarm												طولكرم
Industrial	0.0	0	0.0	0.0	0.0	0	0	0	0	0	0	صناعي
Commercial	1.1	20	0.4	0.7	1.1	0	0	0	0	1	1	تجاري
Educational	0.0	0	0.0	0.0	0.0	0	0	0	0	0	0	تعليمي
Health	0.0	0	0.0	0.8	0.8	0	0	0	0	1	1	صحي
Others	0.0	0	0.0	2.5	2.5	0	0	1	0	2	3	أخرى
Nablus												نابلس
Industrial	0.0	0	0.0	0.6	0.6	0	0	0	0	2	2	صناعي
Commercial	2.0	30	0.3	4.1	4.4	0	2	0	2	9	13	تجاري
Educational	0.0	0	0.0	7.0	7.0	0	0	0	0	1	1	تعليمي
Health	0.0	0	0.0	0.0	0.0	0	0	0	0	0	0	صحي
Others	0.0	0	0.0	13.3	13.3	0	0	0	9	19	28	أخرى
Qalqilya												قلقيلية
Industrial	0.0	0	0.0	0.0	0.0	0	0	0	0	0	0	صناعي
Commercial	0.4	4	0.0	0.7	0.7	0	0	0	0	2	2	تجاري
Educational	0.0	0	0.0	0.0	0.0	0	0	0	0	0	0	تعليمي
Health	0.0	0	0.0	0.0	0.0	0	0	0	0	0	0	صحي
Others	0.0	0	0.0	0.4	0.4	0	0	0	0	2	2	أخرى

جدول 10 (تابع): رخص الأبنية الصادرة في باقي الضفة الغربية وقطاع غزة للأبنية غير السكنية حسب استخدام المبنى والمحافظه/المنطقة - الربع الرابع 2006

Table 10 (Cont.): Building Licenses Issued in Remaining West Bank and Gaza Strip for Non-Residential Buildings by Utilization and Governorate/District – Fourth Quarter 2006

Governorate/ District & Utilization	المخازن Stores		المساحة المرخصة (ألف م ²) Licensed Area (1000 m ²)			عدد الرخص الصادرة Number of Licenses						المحافظة/المنطقة ونوع الاستخدام
	مساحة (1000 م ²) Area (1000 m ²)	عدد No.	مساحات قائمة Existing Areas	مساحات جديدة New Areas	المجموع Total	إضافات قائمة Existing Extensions	أبنية قائمة Existing Buildings	إضافات جديدة + أجزاء قائمة New Additions +Existing Parts	إضافات جديدة لمباني مرخصة Additions to Licensed Buildings	أبنية جديدة New Buildings	المجموع Total	
Salfit												سلفيت
Industrial	0.0	0	0.0	0.0	0.0	0	0	0	0	0	0	صناعي
Commercial	0.2	2	0.2	0.0	0.2	0	2	0	0	0	2	تجاري
Educational	0.0	0	0.0	0.0	0.0	0	0	0	0	0	0	تعليمي
Health	0.0	0	0.0	0.0	0.0	0	0	0	0	0	0	صحي
Others	0.0	0	0.0	0.0	0.0	0	0	0	0	0	0	أخرى
Ramallah and Al-Bireh												رام الله والبيرة
Industrial	0.0	0	0.0	0.4	0.4	0	0	0	1	1	2	صناعي
Commercial	4.6	10	0.2	4.9	5.1	0	2	0	0	6	8	تجاري
Educational	0.0	0	0.0	0.0	0.0	0	0	0	0	0	0	تعليمي
Health	0.0	0	0.0	0.3	0.3	0	0	0	0	1	1	صحي
Others	0.0	0	0.0	0.8	0.8	0	0	0	0	3	3	أخرى
Jerusalem												القدس
Industrial	0.0	0	0.0	0.0	0.0	0	0	0	0	0	0	صناعي
Commercial	3.3	4	3.1	0.2	3.3	1	2	0	0	1	4	تجاري
Educational	0.0	0	0.0	0.0	0.0	0	0	0	0	0	0	تعليمي
Health	0.0	0	0.0	0.0	0.0	0	0	0	0	0	0	صحي
Others	0.0	0	0.0	0.4	0.4	0	0	0	0	1	1	أخرى

جدول 10 (تابع): رخص الأبنية الصادرة في باقي الضفة الغربية وقطاع غزة للأبنية غير السكنية حسب استخدام المبنى والمحافظه/المنطقة - الربع الرابع 2006

Table 10 (Cont.): Building Licenses Issued in Remaining West Bank and Gaza Strip for Non-Residential Buildings by Utilization and Governorate/District – Fourth Quarter 2006

Governorate/ District & Utilization	المخازن Stores		المساحة المرخصة (ألف م ²) Licensed Area (1000 m ²)			عدد الرخص الصادرة Number of Licenses						المحافظة/المنطقة ونوع الاستخدام
	مساحة (1000 م ²) Area (1000 m ²)	عدد No.	مساحات قائمة Existing Areas	مساحات جديدة New Areas	المجموع Total	إضافات قائمة Existing Extensions	أبنية قائمة Existing Buildings	إضافات جديدة + أجزاء قائمة New Additions +Existing Parts	إضافات جديدة لمباني مرخصة Additions to Licensed Buildings	أبنية جديدة New Buildings	المجموع Total	
Bethlehem												بيت لحم
Industrial	0.0	0	0.0	0.0	0.0	0	0	0	0	0	0	صناعي
Commercial	6.4	3	0.0	6.5	6.5	0	0	0	0	2	2	تجاري
Educational	0.0	0	0.0	3.3	3.3	0	0	0	0	1	1	تعليمي
Health	0.0	0	0.0	0.0	0.0	0	0	0	0	0	0	صحي
Others	2.8	6	0.0	3.5	3.5	0	0	0	2	3	5	أخرى
Hebron												الخليل
Industrial	0.0	0	0.0	0.0	0.0	0	0	0	0	0	0	صناعي
Commercial	4.6	64	0.5	4.1	4.6	0	3	0	0	8	11	تجاري
Educational	0.0	0	0.0	0.0	0.0	0	0	0	0	0	0	تعليمي
Health	0.0	0	0.0	0.0	0.0	0	0	0	0	0	0	صحي
Others	0.0	0	0.0	0.0	0.0	0	0	0	0	0	0	أخرى
North Gaza												شال غزة
Industrial	0.0	0	0.0	0.0	0.0	0	0	0	0	0	0	صناعي
Commercial	0.0	1	0.0	0.0	0.0	0	0	0	0	1	1	تجاري
Educational	0.0	0	0.0	0.0	0.0	0	0	0	0	0	0	تعليمي
Health	0.0	0	0.0	0.0	0.0	0	0	0	0	0	0	صحي
Others	0.0	0	0.0	0.0	0.0	0	0	0	0	0	0	أخرى

جدول 10 (تابع): رخص الأبنية الصادرة في باقي الضفة الغربية وقطاع غزة للأبنية غير السكنية حسب استخدام المبنى والمحافظه/المنطقة - الربع الرابع 2006

Table 10 (Cont.): Building Licenses Issued in Remaining West Bank and Gaza Strip for Non-Residential Buildings by Utilization and Governorate/District – Fourth Quarter 2006

Governorate/ District & Utilization	المخازن Stores		المساحة المرخصة (ألف م ²) Licensed Area (1000 m ²)			عدد الرخص الصادرة Number of Licenses						المحافظة/المنطقة ونوع الاستخدام
	مساحة (1000 م ²) Area (1000 m ²)	عدد No.	مساحات قائمة Existing Areas	مساحات جديدة New Areas	المجموع Total	إضافات قائمة Existing Extensions	أبنية قائمة Existing Buildings	إضافات جديدة + أجزاء قائمة New Additions +Existing Parts	إضافات جديدة لمباني مرخصة Additions to Licensed Buildings	أبنية جديدة New Buildings	المجموع Total	
Dier-AI Balah												دير البلح
Industrial	0.0	0	0.0	0.0	0.0	0	0	0	0	0	0	صناعي
Commercial	0.3	8	1.3	0.0	1.3	0	1	0	0	0	1	تجاري
Educational	0.0	0	0.0	0.0	0.0	0	0	0	0	0	0	تعليمي
Health	0.0	0	0.0	0.0	0.0	0	0	0	0	0	0	صحي
Others	0.0	0	0.0	0.0	0.0	0	0	0	0	0	0	أخرى
Khan Younis												خان يونس
Industrial	0.0	0	0.0	0.0	0.0	0	0	0	0	0	0	صناعي
Commercial	0.5	2	0.0	0.5	0.5	0	0	0	0	1	1	تجاري
Educational	0.0	0	0.0	0.0	0.0	0	0	0	0	0	0	تعليمي
Health	0.0	0	0.0	0.0	0.0	0	0	0	0	0	0	صحي
Others	0.0	0	0.0	0.0	0.0	0	0	0	0	0	0	أخرى
Rafah												رفح
Industrial	0.0	0	0.0	0.0	0.0	0	0	0	0	0	0	صناعي
Commercial	0.0	0	0.0	0.0	0.0	0	0	0	0	0	0	تجاري
Educational	0.0	0	0.0	0.0	0.0	0	0	0	0	0	0	تعليمي
Health	0.0	0	0.0	0.0	0.0	0	0	0	0	0	0	صحي
Others	0.3	1	1.1	0.0	1.1	0	3	0	0	0	3	أخرى

جدول 11: رخص الأبنية الصادرة في باقي الضفة الغربية للأسوار فقط حسب المحافظة/المنطقة - الربع الرابع 2006
Table 11: Building Licenses Issued in Remaining West Bank for Boundary Walls Only by Governorate/District - Fourth Quarter 2006

Governorate/District	قائمة وإضافات قائمة Existing and Existing Additions		جديدة وإضافات جديدة New and New Additions		المحافظة/المنطقة
	الطول الكلي (ألف م.ط) Total Length (1000 m.r)	العدد Number	الطول الكلي (ألف م.ط) Total Length (1000 m.r)	العدد Number	
All Governorate	0.3	3	3.3	38	كافة المحافظات
Jenin	0.0	0	0.1	1	جنين
Tulkarm	0.1	1	0.7	8	طولكرم
Nablus	0.0	0	0.4	9	نابلس
Qalqilya	0.0	0	0.1	1	قلقيلية
Ramallah and Al-Bireh	0.0	0	0.2	2	رام الله والبيرة
Jericho & Al-agwar	0.1	1	0.5	3	أريحا والأغوار
Bethlehem	0.0	0	0.5	7	بيت لحم
Hebron	0.1	1	0.7	7	الخليل

* Excludes those parts of Jerusalem Governorate, which were annexed

* باستثناء ذلك الجزء من محافظة القدس الذي ضمته إسرائيل عنوةً بعيد احتلالها للضفة الغربية عام 1967.



**Palestinian National Authority
Palestinian Central Bureau of Statistics**

**Building Licenses Statistics
Fourth Quarter, 2006**

**Volume 11, Issue No. 4
February, 2007**

Cover Price 3 US\$

PAGE NUMBERS OF ENGLISH TEXT ARE PRINTED IN SQUARE BRACKETS.
TABLES ARE PRINTED IN THE ARABIC ORDER (FROM RIGHT TO LEFT)

New Web Site:

- All of PCBS publications are available online in electronic format on PCBS web site <http://www.pcbs.gov.ps>
- For additional data requests, online form is available on PCBS web site and users can track the status of their request and download the data once made available.

**This document is prepared in accordance with the
standard procedures stated in the Code of Practice for
Palestine Official Statistics 2006**

© February, 2007
All rights reserved.

Suggested Citation:

Palestinian Central Bureau of Statistics, 2007. *Building Licenses Statistics – Fourth Quarter 2006*, Ramallah - Palestine.

All correspondence should be directed to:
Dissemination & Documentation Department/ Division of User Services
Palestinian Central Bureau of Statistics
P.O.Box 1647, Ramallah, Palestine.

Tel: (972/970) 2 240 6340
E-Mail : diwan@pcbs.gov.ps

Fax: (972/970) 2 240 6343
web-site: <http://www.pcbs.gov.ps>



Population, Housing and Establishment Census - 2007

Acknowledgement

The Palestinian Central Bureau of Statistics would like to thank all Institutions owners and managers who responded to the survey instrument, for their understanding during the fieldwork, which was truly remarkable.

Financial and Technical support for the Building Licenses Statistics Fourth Quarter 2006 at the PCBS is being provided by the Palestinian National Authority (PNA) and the Core funding Group (CFG) for 2006 represented by the Representative Office of Norway to PNA; the Representative Office of Netherlands to PNA; Swiss Agency for Development and Cooperation (SDC).

On this occasion, the PCBS extends special thanks to the members of the Core Funding Group (CFG) who contributed in funding this survey for this support.

Team Work

- **Report Preparation**
Mohammed Qlalwah
Ayman Qanir
- **Preliminary Review**
Ibrahim Al-tarsha
Sufian Dagrah
- **Dissemination Standard**
Hanan Janajreh
- **Final Review**
Mahmoud Jaradat
- **Overall Supervision**
Luay Shabaneh PCBS President

Preface

Construction is considered one of the important economic activities in the Palestinian economy. It contributes substantially to the Gross Domestic Product, recruits a large share of employees, and directly influences other several economic activities. Building construction in particular represents one of the major construction activities in general.

It has been necessary for the Palestinian Central Bureau of Statistics (PCBS) to establish statistical database that covers several aspects of construction activities in order to accommodate the different needs of users. The annual economic surveys series conducted by PCBS as of 1994 includes a survey for construction contractors. PCBS had also conducted the annual Existing Buildings Survey starting from the reference year 1996.

PCBS is pleased to present this report of Building Licenses Statistics, which provides statistical data on the size, and characteristics of licensed buildings in the Palestinian Territory for the Fourth Quarter 2006.

Statistical data is currently collected through filling the designated form from the administrative records of the different official licenses issuing authorities. This was initiated on quarterly basis since First Quarter of 1996.

Publication of building licenses statistics will be pursued in the following years. PCBS hopes that the means by which these data are archived in the issuing authorities are developed, in the foreseeable future, in a manner that would reduce cost and time needed for preparing these statistics.

February, 2007

**Luay Shabaneh
President**

Table of Contents

Subject	Page
List of tables	
List of figures	
Summary Results	
Executive Summary	[19]
1. Introduction	[19]
2. Objectives	[19]
3. Definitions	[19]
4. Main Findings	[20]
5. Explanatory Notes	[22]
Tables	33

List of Tables

Table	Page
Table 1: Building Licenses Issued in Remaining West Bank and Gaza Strip During the Period 1997 to Fourth Quarter 2006	35
Table 2: Building Licenses Issued in Remaining West Bank and Gaza Strip by Building Ownership and Utilization - Fourth Quarter 2006	36
Table 3: Building Licenses Issued in Remaining West Bank and Gaza Strip by Issuing Authority and Utilization - Fourth Quarter 2006	38
Table 4: Building Licenses Issued in Remaining West Bank and Gaza Strip for New Buildings by Categories of Licensed Area and Governorate/District - Fourth Quarter 2006	39
Table 5: Building Licenses Issued in Remaining West Bank and Gaza Strip for New Buildings by Construction Material of External Walls and Governorate/District - Fourth Quarter 2006	44
Table 6: Building Licenses Issued in Remaining West Bank and Gaza Strip for Additions to Licensed Existing Buildings by Construction Material of External Walls and Governorate/District - Fourth Quarter 2006	49
Table 7: Building Licenses Issued in Remaining West Bank for New Additions + Unlicensed Existing Buildings by Construction Material of External Walls and Governorate/District - Fourth Quarter 2006	53
Table 8: Building Licenses Issued in Remaining West Bank and Gaza Strip for Existing Buildings and Extensions by Construction Material of External Walls and Governorate/District - Fourth Quarter 2006	54
Table 9: Building Licenses Issued in Remaining West Bank and Gaza Strip for Residential Buildings by Status of Licensed Building and Governorate/District - Fourth Quarter 2006	57
Table 10: Building Licenses Issued in Remaining West Bank and Gaza Strip for Non-Residential Buildings by Utilization and Governorate/District - Fourth Quarter 2006	61
Table 11: Building Licenses Issued in Remaining West Bank for Boundary Walls Only by Governorate/District - Fourth Quarter 2006	66

List of Figures

Figure	Page
Figure 1: Number of building licenses issued in Remaining West Bank and Gaza Strip 2003 -2006 (Fourth Quarter)	21
Figure 2: Number of building licenses and number of dwellings for new residential buildings in Remaining West Bank and Gaza Strip by licensed area during the Fourth Quarter of 2006	22

Summary Results

This report covers data on the Fourth Quarter 2006, the most important results of this quarter as below:

1. Number of licenses: The number of building licenses issued in the Fourth Quarter 2006, amounted to 821 distributed as follow:
 - 396 licenses for new buildings.
 - 164 licenses for additions to licensed buildings.
 - 34 licenses for additions and existing parts.
 - 208 licenses for existing buildings.
 - 19 licenses for existing extensions.
2. Licensed areas: The total areas of licensed buildings (Residential & non residential) amounted to 364.9 thousand m² distributed as follows:
 - 280.6 thousand m² for new areas, of which 225.5 residential and, 55.1 non-residential.
 - 84.3 thousand m² for existing areas, of which 77.1 residential and, 7.2 non-residential.
3. Licensed boundary walls: 41 licenses issued for walls with total length of 3.6 thousand meters.
4. Number and area of dwellings licensed:
 - New dwellings: 1,015 units with a total area of 205.1 thousand m².
 - Existing dwellings: 442 units with a total area of 70.6 thousand m².

There was a decrease in the total number of licenses in Fourth Quarter 2006 compared with the Fourth Quarter 2005 around 62.7%, and there was a decrease in the number of issued building licenses in the Fourth Quarter 2006 compared with the Fourth Quarter 2004 around 37.1%, also the issued licenses in the same period of the year 2006 was decreased by 38.8% compared with the Fourth Quarter 2003.

The results showed that the number of existing and new dwellings a decrease by 64.8%, 62.0% in Fourth Quarter 2006 compared with same Quarter 2005, and a decrease by 53.8% in the number of new dwellings in Fourth Quarter 2006 compared with 2004, and an increase by 6.2% for existing dwellings in Fourth Quarter 2006 compared with 2004, and the number of New dwellings a decrease by 58.0% in Fourth Quarter 2006 compared with same Quarter 2003, and increase by 51.4% in the number of existing dwellings in Fourth Quarter 2006 compared with same Quarter 2003.

The results above showed that there was a change in some indicators in this quarter compared with the previous corresponding quarters for the period 2003-2005, and on the annual level, the results showed that the total number of building licenses in 2006 has decreased by 14.7% compared with its level in 2005, on the other hand the results showed an increase in the level of building licenses by 21.0% and 15.8% in 2006 compared with the years 2004 and 2003 consequently.

Executive Summary

1. Introduction:

The construction is considered as one of the important economic activities, particularly in countries undergoing economic development. This activity plays a vital role in the Palestinian economy and significantly interrelated to the remaining economic activities. Thus, the Palestinian Central Bureau of Statistics (PCBS) committed to comply statistical data on all aspects of construction activity in order to measure the main related variables.

The administrative record statistics shed light on size and type of building licenses issued from official parties. Building licenses statistics are compiled in most countries all over the world. In addition to its own significance, building licenses statistics constitute the sampling frame of other surveys to be launched for identifying the actual constructed buildings against licenses, to endeavor estimating construction costs and obtaining data on the technical characteristics of these buildings.

2. Objectives:

These statistics provide data on numbers of building licenses, licensed areas, number and area of licensed dwellings and stores by the following variables:

- Issuing authorities.
- Geographic location.
- Status of building to be licensed (new, existing, new or existing additions, etc.).
- Building ownership (private, governmental, local authorities, cooperative, etc.).
- Utilization of the building (residential, non-residential: industrial, commercial, Educational, etc.).
- Major external construction material (stone, concrete, block, etc.).

3. Definitions:

4. Statistical Unit:

The license issued by any authorized authority. The issuing authorities are the reporting units for this administrative records statistics.

5. Building Ownership:

1. Private.
2. Governmental.
3. Local Authority.
4. Cooperative Society.
5. Charitable Society.
6. Other, e.g. religious groups, UNRWA, etc.

6. Status of the building to be licensed:

1. New, when the building site is entirely vacant.
2. Addition to an already existing licensed building - it could be vertical or horizontal addition.
3. Addition to non-licensed existing building (or part of building) that needs licensing.
4. Existing building.
5. Existing extensions.

7. Building Utilization:

1. Residential: The building is considered residential if more than half of its total area is prepared for residential purposes. The building could consist of:
 - Complete dwellings.
 - Rooms added to the dwellings.
 - Extension of other facilities, e.g. kitchen, bathroom, cesspool, garage.
2. Non-Residential: industrial, commercial, educational,...etc.
3. The boundary wall: This is when boundary wall undergoes separate licensing. If the building license includes the wall, then it is not included herein.

3.5 Dwelling:

The housing unit of a single household.

3.6 Remaining West Bank:

The West Bank except for those parts of Jerusalem Governorate, which were annexed after 1967 occupation by Israel.

4. Main Findings

1. Number of licenses: The following table shows comparison between the number of Building Licenses for the Fourth Quarter 2006 with the same period for the years 2003, 2004, and 2005:

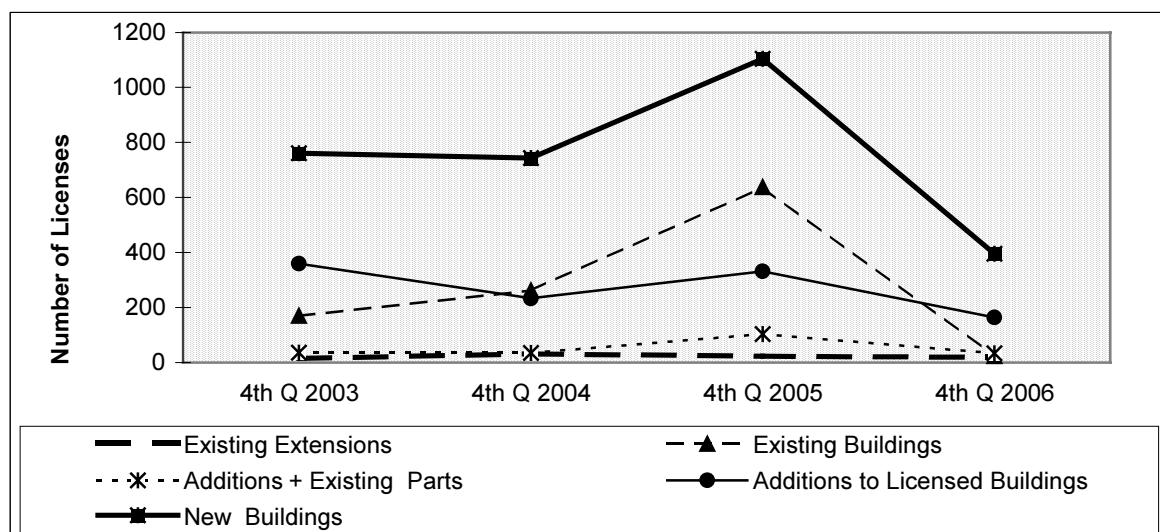
Indicator	No. of issued Licenses*				% Change of Q4 2006 from Q4 2003	% Change of Q4 2006 from Q4 2004	% Change of Q4 2006 from Q4 2005
	Q4 2003	Q4 2004	Q4 2005	Q4 2006			
Licenses for new buildings.	761	743	1104	396	-48.0	-46.7	-64.1
Licenses for additions to licensed buildings.	360	234	332	164	-54.4	-29.9	-50.6
Licenses for additions + existing parts.	36	35	104	34	-5.6	-2.9	-67.3
Licenses for existing buildings.	170	262	637	208	22.4	-20.6	-67.3
Licenses for existing extensions	15	32	23	19	26.7	-40.6	-17.4
Total	1342	1306	2200	821	-38.8	-37.1	-62.7

*Excluding boundary wall licenses

There was a decrease in the total number of issued building licenses in the Fourth Quarter 2006 compared with the Fourth Quarter 2005 around 62.7%, and there was a decrease in the number of issued building licenses in the Fourth Quarter 2006 compared with the Fourth Quarter 2004 around 37.1%, and there was a decrease in the number of issued building licenses in the Fourth Quarter 2006 compared with the Fourth Quarter 2003 around 38.8%.

The following chart shows the number of building licenses issued in Remaining West Bank and Gaza Strip, 2003 -2006 (Fourth Quarter):

Figure 1: Number of building licenses issued in Remaining West Bank and Gaza Strip 2003 -2006 (Fourth Quarter)



2. Licensed areas: The following table shows comparison between the licensed areas for the Fourth Quarter 2006 with the same period for the years 2003, 2004, and 2005:

Indicator	Licensed Areas				% Change of Q4 2006 from Q4 2003	% Change of Q4 2006 from Q4 2004	% Change of Q4 2006 from Q4 2005
	Q4 2003	Q4 2004	Q4 2005	Q4 2006			
Total areas	528.1	552.2	829.0	364.9	-30.9	-33.9	-56.0
New areas	481.3	484.4	625.3	280.6	-41.7	-42.1	-55.1
Residential	368.9	362.8	523.0	225.5	-38.9	-37.8	-56.9
Non-residential	112.4	121.6	102.3	55.1	-51.0	-54.7	-46.1
Existing areas	46.8	67.8	203.7	84.3	80.1	24.3	-58.6
Residential	42.0	58.5	184.0	77.1	83.6	31.8	-58.1
Non-residential	4.8	9.3	19.7	7.2	50.0	-22.6	-63.5

3. Licensed boundary walls: The following table shows comparison between the licenses issued for walls for the Fourth Quarter 2006 with the same period for the years 2003, 2004, and 2005:

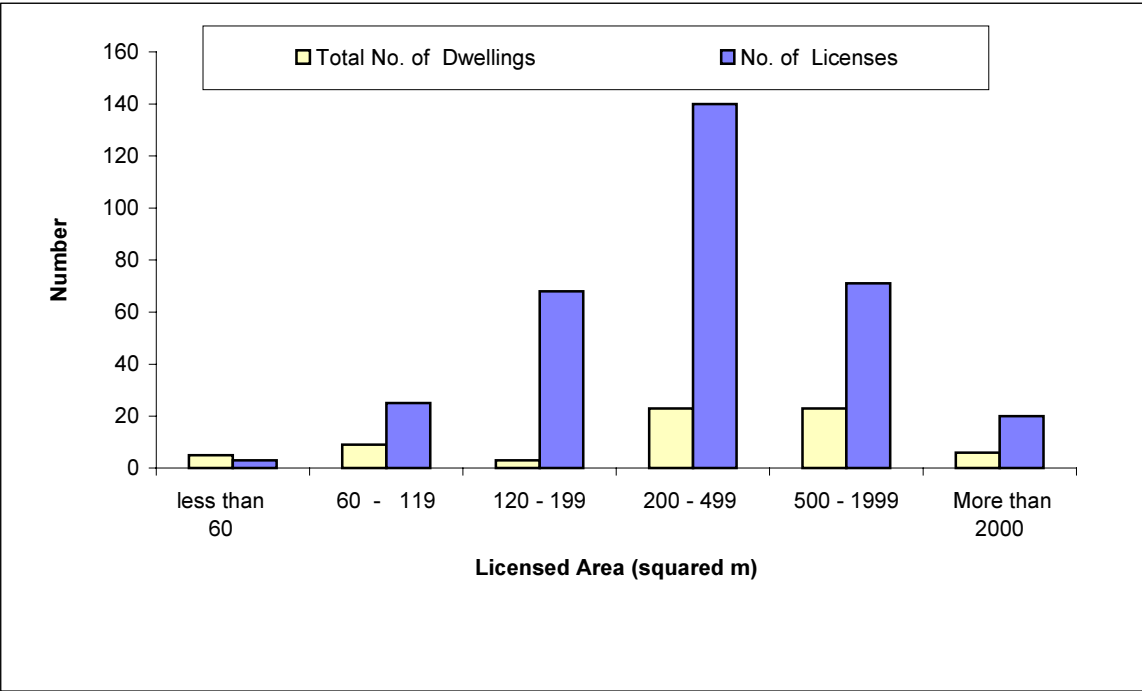
Indicator	Licenced boundary walls				% Change of Q4 2006 from Q4 2003	% Change of Q4 2006 from Q4 2004	% Change of Q4 2006 from Q4 2005
	Q4 2003	Q4 2004	Q4 2005	Q4 2006			
Number of Walls licenses	62	42	45	41	-33.9	-2.4	-8.9
Length of Walls licenses (meters)	5.1	3.5	3.7	3.6	-29.4	2.9	-2.7

4. Number and area of dwellings licensed: The following table shows comparison between the number and total area for the licensed dwellings for the Fourth Quarter 2006 and the same period for the years 2003, 2004 and 2005:

Indicator	Number of dwellings and their area				% Change of Q4 2006 from Q4 2003	% Change of Q4 2006 from Q4 2004	% Change of Q4 2006 from Q4 2005
	Q4 2003	Q4 2004	Q4 2005	Q4 2006			
Number of new dwellings	2416	2196	2881	1015	-58.0	-53.8	-64.8
Area for new dwellings (1000 m ²)	317.8	314.2	457.9	205.1	-35.5	-34.7	-55.2
Number of existing dwellings	292	416	1164	442	51.4	6.2	-62.0
Area for existing dwellings (1000 m ²)	37.4	53.5	167.8	70.6	88.8	32.0	-57.9

This figure shows the number of licenses and number of dwellings for new residential buildings by licensed area in Remaining West Bank and Gaza Strip for the Fourth Quarter of 2006:

Figure 2: Number of building licenses and number of dwellings for new residential buildings in Remaining West Bank and Gaza Strip by licensed area during the Fourth Quarter of 2006



Building licenses:

Explanatory Notes:

- Tables exclude the building licenses for those parts of Jerusalem which were annexed force fully by Israel in 1967, while includes licenses for some villages of Jerusalem Governorate.
- It may be noticed that the details of the value of some indicators may not add to its total, due to rounding calculations.