

--

1,566,354

2,045,540

774,495

791,859

1,004,176

1,041,364

:2

2007

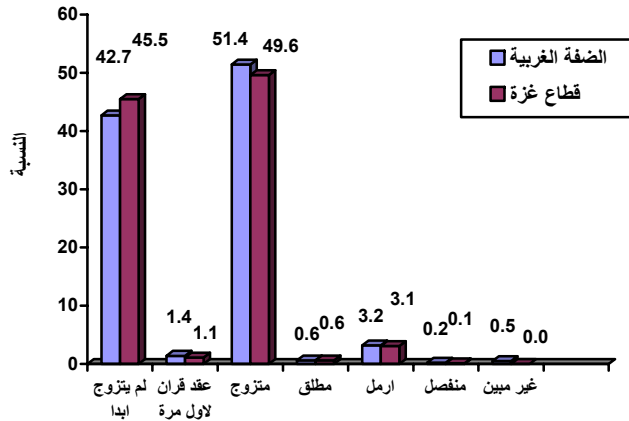
المجموع					
3,667,245	55,351	2,045,540	52,507	1,513,847	
2,279,969	55,351	1,600,551	42,337	581,730	
1,387,276	-	444,989	10,170	932,117	

--

(12)

:1

2007



الحالة الزوجية

%43.4

1,591,387

14-0

64-15

%52.1

1,911,035

65

%3.1

112,726

%1.5

:1

2007

المحافظة	كلا الجنسين	ذكور	إناث
الاراضي الفلسطينية	3,767,126	1,911,955	1,855,171
الضفة الغربية	2,350,583	1,193,244	1,157,339
جنين	256,619	130,328	126,291
طوباس	50,261	25,533	24,728
طولكرم	157,988	79,806	78,182
نابلس	320,830	162,241	158,589
قلقيلية	91,217	46,764	44,453
سلفيت	59,570	30,275	29,295
رام الله والبيرة	279,730	140,827	138,903
أريحا والأغوار	42,320	21,187	21,133
القدس	363,649	184,970	178,679
بيت لحم	176,235	89,743	86,492
الخليل	552,164	281,570	270,594
قطاع غزة	1,416,543	718,711	697,832
شمال غزة	270,246	137,596	132,650
غزة	496,411	252,465	243,946
دير البلح	205,535	103,608	101,927
خان يونس	270,979	137,577	133,402
رفح	173,372	87,465	85,907



التعداد العام للسكان والمساكن والمنشآت 2007

(J1)

.1967

J1

--

3,767,126 2007

103.1

1,855,171

1,911,955

2,350,583

1,416,543

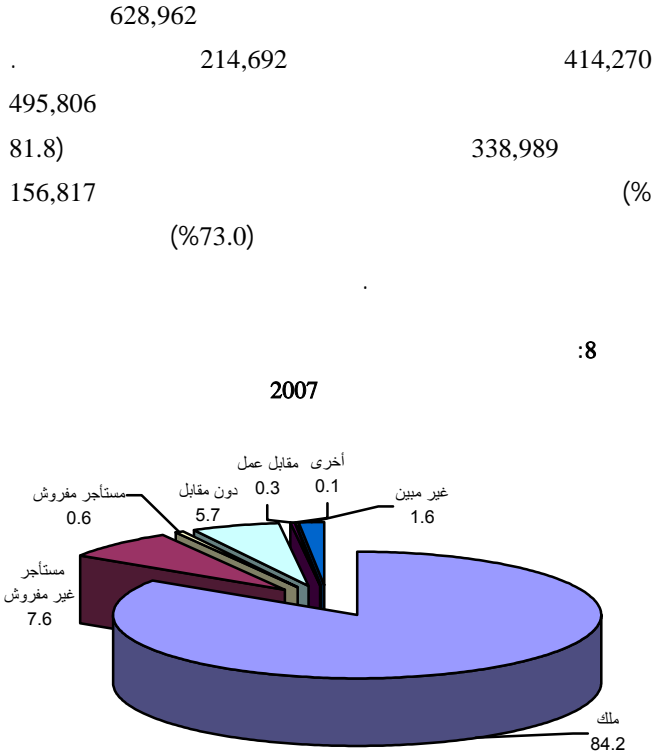
118,497 10
10 %9.6

1,366,021 5
5 (%44.8)
819,502 (%42.7)
5 (%48.5)
546,519 5
5

:6

:7

:5



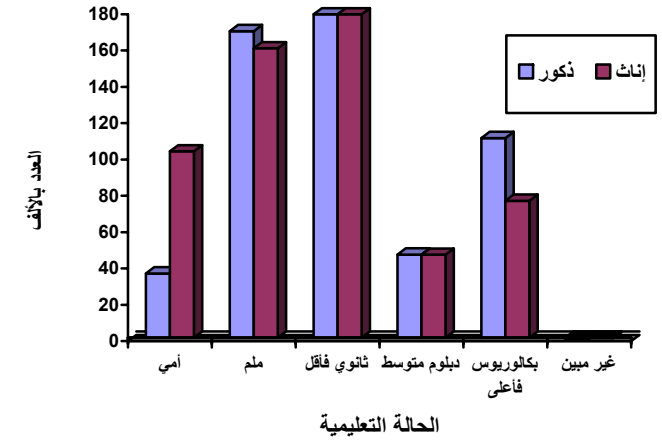
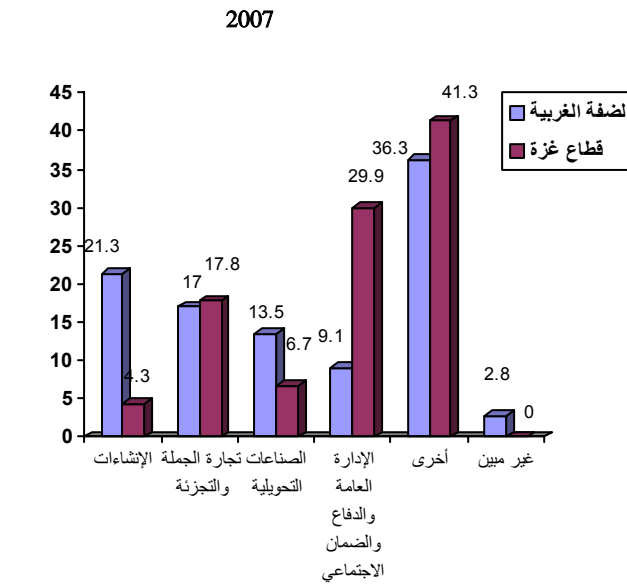
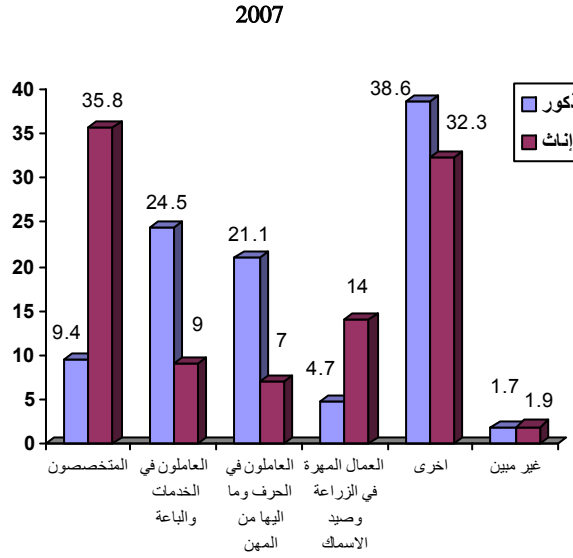
1647

(970/972) 2 2426340 :

(970/972) 2 2426343 :

diwan@pcbs.gov.ps :

http://www.pcbs.gov.ps :



10 %32.3
810,175 10
691,678 %54.4

