



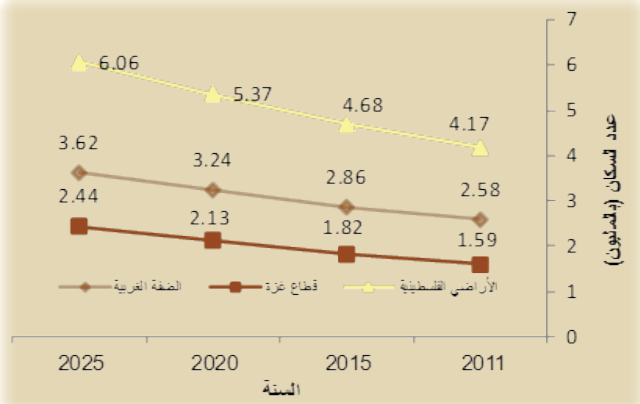
السلطة الوطنية الفلسطينية الجهاز المركزي للإحصاء الفلسطيني

نشرة خاصة حول السكان الفلسطينيين بمناسبة بلوغ سكان العالم المليار السابع

ضمن الاحتفالات العالمية ببلوغ عدد سكان العالم المليار السابع يأتي اعداد هذه المطوية والتي تركز على أهم المؤشرات الديمغرافية والاجتماعية للسكان الفلسطينيين المقيمين في الأراضي الفلسطينية. وفيما يلي أبرز المؤشرات السكانية في الأراضي الفلسطينية

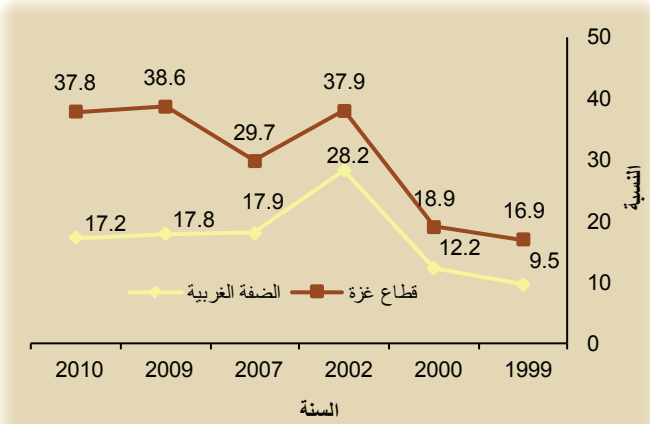
من المتوقع أن يرتفع العدد الإجمالي للسكان في الأراضي الفلسطينية من 4.17 مليون منتصف عام 2011 الى حوالي 5.37 مليون في منتصف عام 2020، أي بزيادة قدرها 28.7 %، ووفقاً لنفس التوقعات فان عدد السكان في الأراضي الفلسطينية سيصل في منتصف عام 2025 إلى 6.06 مليون أي بزيادة قدرها 45.4 % عن عدد السكان المقدر في منتصف عام 2011.

اعداد السكان المتوقعة في الاراضي الفلسطينية حسب المنطقة، سنوات مختارة



المجتمع الفلسطيني المقيم في الأراضي الفلسطينية مجتمع فتي، حيث تتسع قاعدة الهرم السكاني المتمثلة بالأفراد صغار السن دون الخامسة عشرة من العمر والذين يشكلون ما نسبة 40.8 % من اجمالي السكان. في حين بلغت نسبة الأفراد 65 سنة فأكثر نحو 2.9% فقط عام 2011.

نسبة البطالة بين الأفراد 15 سنة فأكثر في الأراضي الفلسطينية حسب المنطقة، سنوات مختارة



أيضاً تشير البيانات الى ان هناك اختلافاً واضحاً في معدلات فجوة وشدة الفقر بين الضفة الغربية وقطاع غزة، إذ أن الأسر الفقيرة في قطاع غزة أكثر فقراً من أسر الضفة الغربية. وتجدد الإشارة إلى أن فجوة الفقر هي مقياس حجم الفجوة الإجمالية الموجودة بين استهلاك الفقراء وخط الفقر (خط الفقر العادي)، أي إجمالي المبالغ المطلوبة لرفع مستويات استهلاك الفقراء إلى خط الفقر.

نسب فجوة وشدة الفقر وفقاً لأنماط الاستهلاك الحقيقية للأفراد حسب المنطقة في الأراضي الفلسطينية للأعوام، 2010 - 2009

المنطقة	2010		2009	
	شدة الفقر	فجوة الفقر	شدة الفقر	فجوة الفقر
الضفة الغربية	1.4	4.1	1.4	4.2
قطاع غزة	3.9	10.3	3.8	10.1
الأراضي الفلسطينية	2.4	6.4	2.3	6.3

الجهاز المركزي للإحصاء الفلسطيني

رام الله - فلسطين

تلفون: (+970/972) 2 2982700

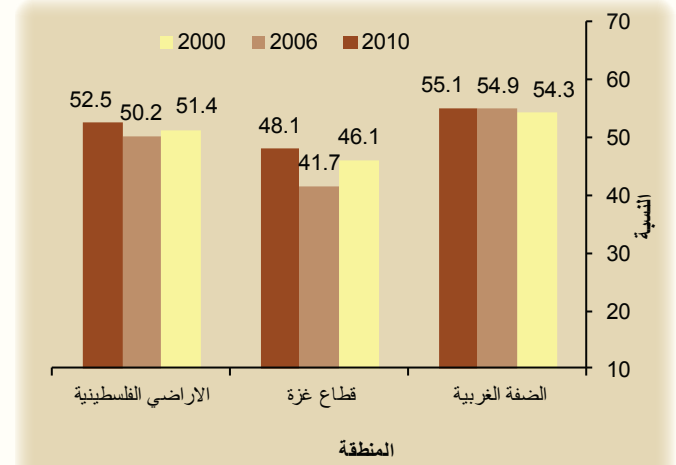
فاكس: (+970/972) 2 2982710

الرقم المجاني: 1800300300

بريد الكتروني: diwan@pcbs.gov.ps صفحة الكترونية: http://www.pcbs.gov.ps

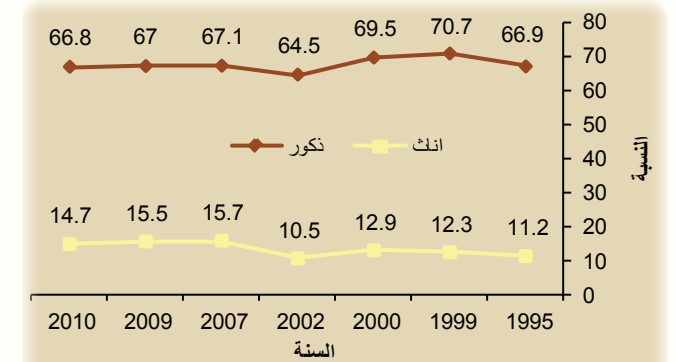


نسبة انتشار استخدام وسائل تنظيم الأسرة حسب المنطقة، 2010، 2006، 2000



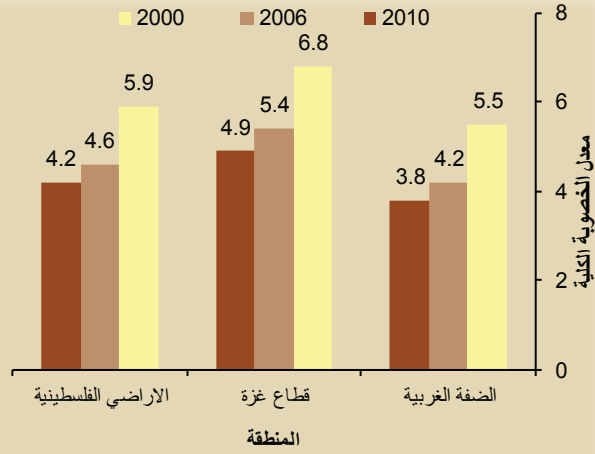
ارتفعت نسب المشاركة في القوى العاملة لدى النساء من 11.2 % في العام 1995 إلى 14.7 % في العام 2010، في حين حافظت نسبة مشاركة الرجال على نفس المستوى تقريباً 66.9 % في العام 1995 و66.8 % في العام 2010.

نسبة القوى العاملة المشاركة من بين الأفراد 15 سنة فأكثر في الأراضي الفلسطينية حسب الجنس، سنوات مختارة



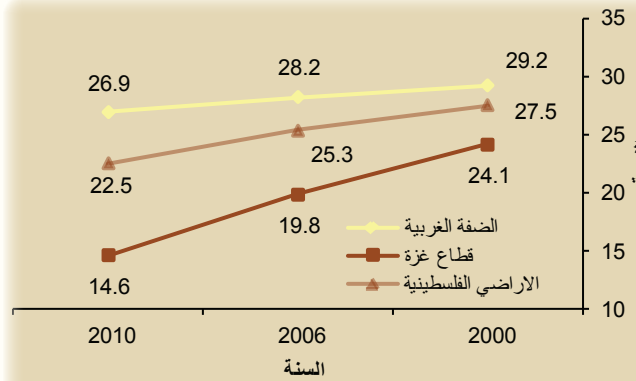
هناك فرق واضح ما بين معدلات البطالة في الضفة الغربية مقارنةً بقطاع غزة خلال الفترة 1999 - 2010.

معدلات الخصوبة الكلية في الأراضي الفلسطينية حسب المنطقة، سنوات مختارة



أشارت بيانات عام 2010 أن نسبة الأفراد 18 سنة فأكثر المدخنون في الأراضي الفلسطينية بلغت 22.5% مقارنة بـ 27.5% لعام 2000.

نسبة الأفراد 18 سنة فأكثر المدخنون حسب المنطقة، 2010، 2006، 2000



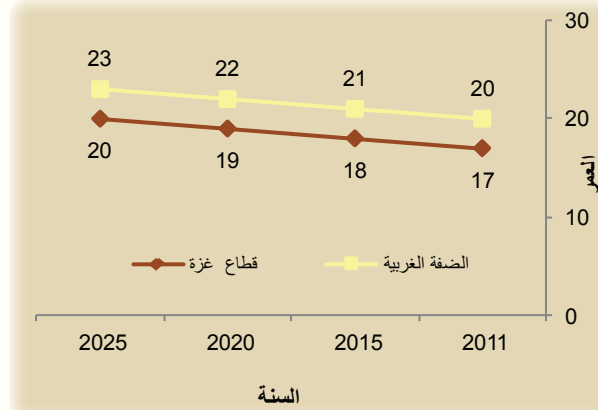
أظهرت بيانات عام 2010 أن 52.5% من النساء في العمر 15 - 49 سنة في الأراضي الفلسطينية يستخدمن وسيلة تنظيم أسرة؛ في حين كانت 51.4% لعام 2000.

توقع البقاء على قيد الحياة عند الولادة حسب المنطقة والجنس، سنوات مختارة

السنة	2015	2011	المنطقة
الأراضي الفلسطينية			
	72.0	71.0	توقع البقاء على قيد الحياة (ذكور)
	75.0	73.9	توقع البقاء على قيد الحياة (إناث)
الضفة الغربية			
	72.4	71.4	توقع البقاء على قيد الحياة (ذكور)
	75.3	74.3	توقع البقاء على قيد الحياة (إناث)
قطاع غزة			
	71.5	70.5	توقع البقاء على قيد الحياة (ذكور)
	74.4	73.2	توقع البقاء على قيد الحياة (إناث)

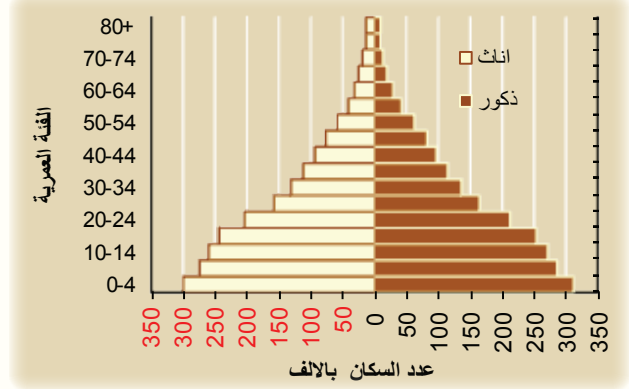
يشير الاتجاه المتوقع للعمر الوسيط للسكان الى فرق واضح ما بين الضفة الغربية وقطاع غزة خلال الفترة 2011 - 2025.

العمر الوسيط المتوقع في الأراضي الفلسطينية حسب المنطقة خلال الفترة 2025-2011



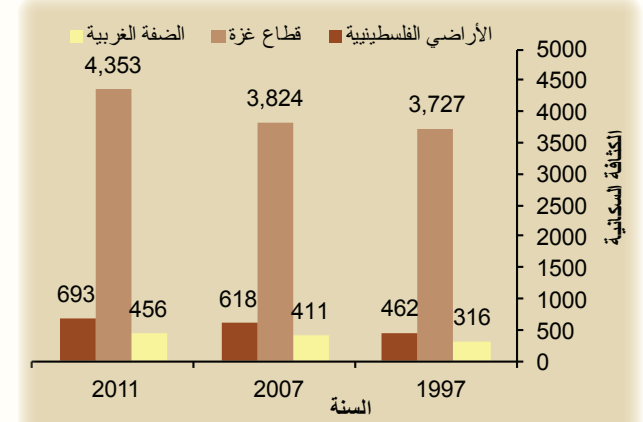
تعتبر الخصوبة في الأراضي الفلسطينية مرتفعة إذا ما قورنت بالمستويات السائدة حالياً في الدول الأخرى، ويعود ارتفاع مستويات الخصوبة إلى الزواج المبكر خاصة للإناث، والرغبة في الإنجاب، بالإضافة إلى العادات والتقاليد السائدة في المجتمع الفلسطيني، ولكن هناك دلائل تؤكد على أن الخصوبة بدأت في الانخفاض منذ العقد الأخير من القرن الماضي.

الهرم السكاني في الأراضي الفلسطينية تقديرات منتصف عام، 2011



الكثافة السكانية للأراضي الفلسطينية مرتفعة بشكل عام وفي قطاع غزة بشكل خاص، ويعود ذلك لتركز حوالي 1.6 مليون شخص في مساحة لا تتجاوز 365 كم² معظمهم من اللاجئين الفلسطينيين الذين هجروا من قراهم وبلداتهم التي احتلت عام 1948، هذا بالإضافة إلى الزيادة الطبيعية المرتفعة التي يتسم بها المجتمع الفلسطيني المقيم في الأراضي الفلسطينية. مع العلم ان 45.5% من مساحة الضفة الغربية و24.0% من مساحة قطاع غزة يمنع على الفلسطينيين الوصول إليها، نظراً لبناء المستوطنات الإسرائيلية وإقامة القواعد العسكرية عليها او حصرها وعزلها نتيجة لبناء جدار الضم والتوسع أو مناطق أمنية إسرائيلية.

الكثافة السكانية (فرد/كم²) في الأراضي الفلسطينية، سنوات مختارة



نتيجة لانخفاض معدلات الوفيات بشكل عام ووفيات الأطفال الرضع بشكل خاص فقد بلغ توقع البقاء على قيد الحياة عام 2011 في الأراضي الفلسطينية 72.4 سنة في حين يتوقع ان يبلغ 73.5 سنة في العام 2015.