



دولة فلسطين

الجهاز المركزي للإحصاء الفلسطيني

فلسطين في أرقام
2013

آذار/مارس، 2014

تم إعداد هذه المادة حسب الإجراءات المعيارية المحددة في دليل الممارسات
للإحصاءات الرسمية الفلسطينية، 2006

© جمادى الأولى، 1435هـ، آذار، 2014

جميع الحقوق محفوظة

في حالة الاقتباس، يرجى الإشارة إلى هذه المطبوعة كالتالي:

الجهاز المركزي للإحصاء الفلسطيني، 2014. فلسطين في أرقام 2013.

رام الله - فلسطين

جميع المراسلات توجه إلى:

الجهاز المركزي للإحصاء الفلسطيني

ص.ب 1647، رام الله - فلسطين

هاتف: 2 2982700 (970/972)

فاكس: 2 2982710 (970/972)

الرقم المجاني: 1800300300

بريد إلكتروني: diwan@pcbs.gov.ps

الرقم المرجعي: 2039

صفحة إلكترونية: <http://www.pcbs.gov.ps>

رسالة النظام الإحصائي الوطني

"إنتاج ونشر الإحصاءات الرسمية الموضوعية، ذات الجودة العالية، وفي الوقت المناسب، والمتسقة مع أفضل الممارسات الإحصائية لتلبية احتياجات المستخدمين على المستويين الوطني والدولي".

توضيح للرموز في الجداول:

- (-) = لا يوجد
- (0) = القيمة أقل من نصف وحدة
- (..) = البيانات غير متوفرة

ملاحظة:

1. البيانات الواردة في هذه النشرة تغطي فلسطين (الضفة الغربية بما فيها القدس، وقطاع غزة)، ما لم يذكر خلاف ذلك.
2. استندت بيانات النشرة الى مصدرين أساسيين هما الجهاز المركزي للإحصاء الفلسطيني والذي استمد بياناته من المسوح والتعدادات الميدانية المختلفة، اما المصدر الثاني فقد اعتمد على البيانات التي تم اشتقاقها من السجلات الادارية للمؤسسات العامة، وللمعنيين بتفاصيل هذه المصادر يمكن الاتصال بقسم خدمات الجمهور في مقر الجهاز على العنوان الوارد سابقاً.
3. العام الدراسي: يبدأ في شهر آب من كل عام وينتهي في شهر حزيران من العام التالي.
4. العام الزراعي: يبدأ في تشرين أول من كل عام وينتهي في أيلول من العام التالي.

قائمة المحتويات

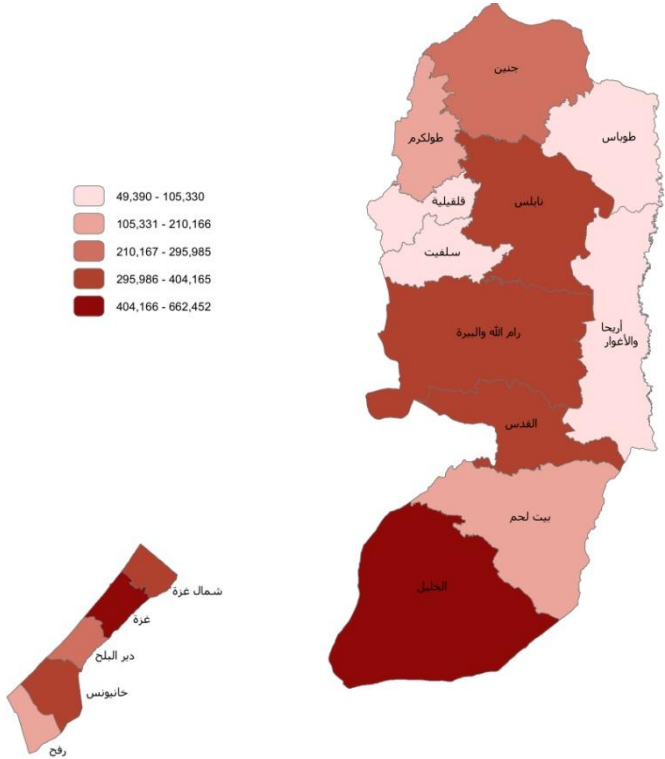
الصفحة	الموضوع
8	مؤشرات مختارة حسب المنطقة
9	السكان
17	العمل
23	معايير المعيشة
27	التعليم
33	الثقافة
37	مجتمع المعلومات
41	الصحة
43	المنشآت
47	الحسابات القومية
51	الارقام القياسية لأسعار المستهلك
53	التجارة الخارجية المرصودة
57	رخص البناء
59	النقل والاتصالات
63	المالية والتأمين
65	السياحة
67	الزراعة
71	البيئة
79	الظروف السكنية

مؤشرات مختارة حسب المنطقة

قطاع غزة	الضفة الغربية	فلسطين	المؤشر
1,730,737	2,754,722	4,485,459	عدد السكان المقدر نهاية عام 2013
879,158	1,399,404	2,278,562	ذكور
851,579	1,355,318	2,206,897	إناث
365	5,655	6,020	المساحة الإجمالية (كم ²)
4,742	487	745	الكثافة السكانية (فرد/ كم ²) نهاية عام 2013
43.3	37.7	39.9	نسبة السكان أقل من 15 سنة نهاية عام 2013
6.0	5.1	5.3	متوسط حجم الأسرة 2012
32.6	18.6	23.4	معدل البطالة 15 سنة فأكثر 2013
36.2	28.0	30.9	معدل عدد الطلبة لكل شعبة في المرحلة الأساسية 2013/2012
34.7	23.2	26.8	معدل عدد الطلبة لكل شعبة في المرحلة الثانوية 2013/2012
51.7	54.8	53.7	نسبة الأفراد 10 سنوات فأكثر الذين يستخدمون الحاسوب 2011
1.4	1.2	1.3	الأسرة في المستشفيات لكل 1000 من السكان 2012
1,833.6	5,220.7	7,054.3	الناتج المحلي الإجمالي (بالمليون دولار أمريكي) 2013
1,077.7	2,115.3	1,691.9	نصيب الفرد من الناتج المحلي الإجمالي (بالدولار الأمريكي) 2013
5	777	782	قيمة الصادرات المرصودة (بالمليون دولار أمريكي) 2012
392	4,305	4,697	قيمة الواردات المرصودة (بالمليون دولار أمريكي) 2012
136,059	257,821	393,880	عدد خطوط الهاتف الثابت 2012
1.6	1.4	1.5	متوسط كثافة السكن 2012 (فرد لكل غرفة)

السكان

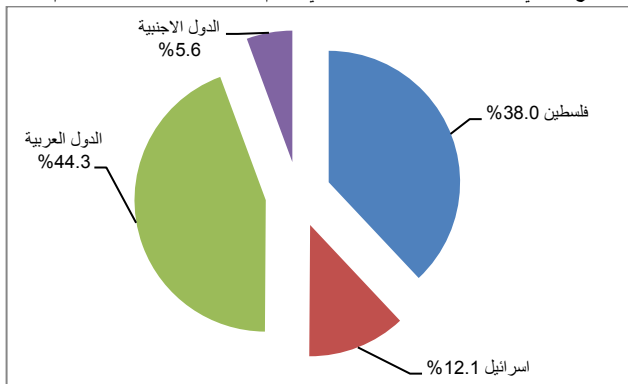
عدد السكان المقدر في فلسطين حسب المحافظة، نهاية العام 2013



عدد السكان الفلسطينيين المقدر في العالم حسب دولة الإقامة، نهاية عام 2013

النسبة	العدد	الدولة
38.0	4,485,459	فلسطين
12.1	1,430,212	اسرائيل
44.3	5,225,776	الدول العربية
5.6	665,288	الدول الاجنبية
100	11,806,735	المجموع

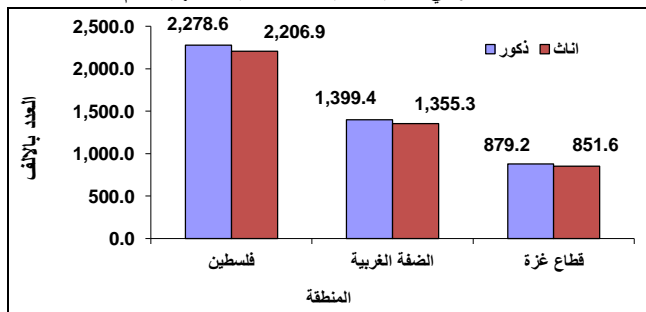
التوزيع النسبي للسكان الفلسطينيين المقدر في العالم حسب دولة الإقامة، نهاية عام 2013



عدد السكان المقدر في فلسطين حسب المنطقة والجنس، نهاية العام 2013

الجنس		كلا الجنسين	المنطقة
اناث	ذكور		
2,206,897	2,278,562	4,485,459	فلسطين
1,355,318	1,399,404	2,754,722	الضفة الغربية
851,579	879,158	1,730,737	قطاع غزة

عدد السكان المقدر في فلسطين حسب المنطقة والجنس، نهاية العام 2013



عدد المواليد احياء المسجلين والوفيات المسجلة في الضفة الغربية حسب المحافظة والجنس، 2012

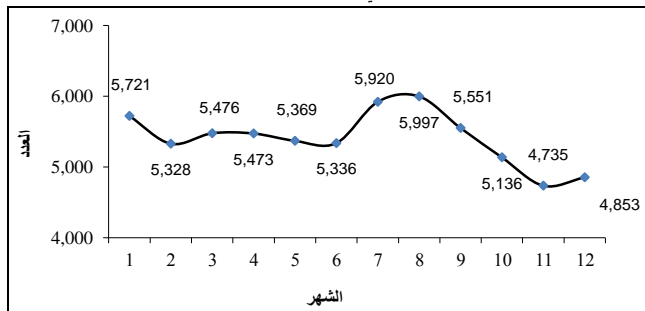
الجنس		الجنس		كلا الجنسين		المحافظة
اناث		ذكور		وفيات	مواليد	
وفيات	مواليد	وفيات	مواليد			
2,938	31,788	3,413	33,107	6,351	64,895	الضفة الغربية*
392	3,684	490	3,654	882	7,338	جنين
60	607	77	593	137	1,200	طوباس
316	2,105	301	2,244	617	4,349	طولكرم
533	4,662	565	4,842	1,098	9,504	نابلس
135	1,481	164	1,523	299	3,004	قلقيلية
121	871	108	946	229	1,817	سلفيت
356	3,573	411	3,714	767	7,287	رام الله والبيرة
73	1,072	83	1,109	156	2,181	أريحا والأغوار
108	1,526	143	1,513	251	3,039	القدس*
255	2,571	309	2,797	564	5,368	بيت لحم
589	9,636	762	10,172	1,351	19,808	الخليل

* البيانات لا تشمل حملة هوية القدس.

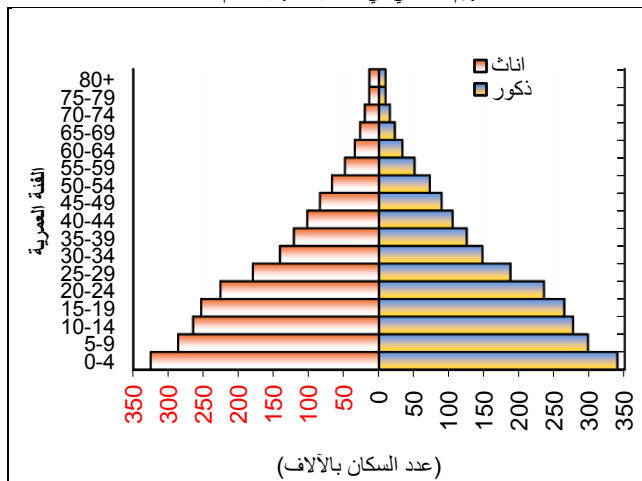
عدد المواليد احياء المسجلين والوفيات المسجلة في الضفة الغربية حسب شهر الولادة والجنس، 2012

الجنس						الشهر
اناث		ذكور		كلا الجنسين		
وفيات	مواليد	وفيات	مواليد	وفيات	مواليد	
2,938	31,788	3,413	33,107	6,351	64,895	الضفة الغربية
293	2,797	349	2,924	642	5,721	كانون ثاني
314	2,605	326	2,723	640	5,328	شباط
274	2,613	291	2,863	565	5,476	آذار
243	2,673	258	2,800	501	5,473	نيسان
204	2,685	255	2,684	459	5,369	أيار
229	2,654	252	2,682	481	5,336	حزيران
235	2,949	277	2,971	512	5,920	تموز
227	2,964	306	3,033	533	5,997	أب
204	2,707	287	2,844	491	5,551	أيلول
219	2,479	243	2,657	462	5,136	تشرين أول
240	2,289	268	2,446	508	4,735	تشرين ثاني
256	2,373	301	2,480	557	4,853	كانون أول

عدد المواليد احياء المسجلين في الضفة الغربية حسب شهر الولادة، 2012



الهيم السكاني في فلسطين، نهاية العام 2013



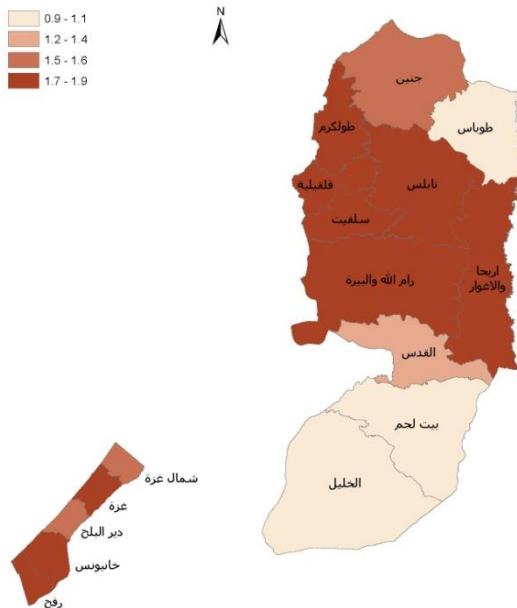
معدل الزيادة الطبيعية المقدر للسكان في فلسطين حسب المنطقة، منتصف العام 2010-2013

المنطقة		فلسطين	السنة
قطاع غزة	الضفة الغربية		
3.49	2.66	2.98	2010
3.50	2.67	2.99	2011
3.48	2.65	2.96	2012
3.44	2.62	2.94	2013

متوسط حجم الأسرة في فلسطين حسب المنطقة، 2011-2012

2012	2011	المنطقة
5.3	5.4	فلسطين
5.1	5.2	الضفة الغربية
6.0	6.1	قطاع غزة

معدل الطلاق الخام (لكل 1000 من السكان) في فلسطين حسب المحافظة، 2012



عقود الزواج ووقوعات الطلاق المسجلة في المحاكم الشرعية والكنائس في فلسطين

حسب المحافظة، 2012

وقوعات الطلاق		عقود الزواج		المحافظة
المعدل الخام (لكل 1000 من السكان)	عدد	المعدل الخام (لكل 1000 من السكان)	عدد	
1.5	6,574	9.4	40,292	فلسطين
1.4	3,749	9.0	23,764	الضفة الغربية
1.6	461	10.4	2,997	جنين
1.1	65	9.9	578	طوباس
1.9	324	10.2	1,750	طولكرم
1.7	590	9.6	3,414	نابلس
1.9	191	9.6	982	قلقيلية
1.7	114	13.1	866	سلفيت
1.8	564	8.9	2,832	رام الله والبييرة
1.8	88	7.0	334	أريحا والأغوار
1.2	492	5.5	2,191	القدس
0.9	182	7.7	1,529	بيت لحم
1.1	678	9.8	6,291	الخليل
1.7	2,825	10.1	16,528	قطاع غزة
1.6	526	9.5	3,071	شمال غزة
1.8	1,022	10.5	5,980	غزة
1.6	382	9.2	2,190	دير البلح
1.7	519	10.5	3,258	خان يونس
1.9	376	10.0	2,029	رفح

العمل

التوزيع النسبي للسكان 15 سنة فأكثر في فلسطين حسب العلاقة بقوة العمل والمنطقة، 2013
(حسب معايير منظمة العمل الدولية)

قطاع غزة	الضفة الغربية	فلسطين	العلاقة بقوة العمل
25.1	34.0	30.7	عمالة تامة (يعملون بشكل طبيعي 35 ساعة فأكثر خلال الاسبوع)
1.8	1.6	1.7	عمالة محدودة ظاهرة (يعملون اقل من الوضع الطبيعي)
0.8	1.1	1.0	عمالة محدودة غير ظاهرة (يعملون بظروف عمل سيئة)
13.4	8.4	10.2	لا يعملون مطلقاً ويبحثون عن العمل
2.0	2.2	2.1	لا يعملون مطلقاً ولا يبحثون عن عمل بسبب اليأس من الحصول عليه
6.3	7.4	7.0	لا يعملون - مرضى/ كبار في السن
28.9	27.3	27.9	لا يعملون - ربات بيوت/ اعمال منزلية
21.7	18.0	19.4	لا يعملون - طلاب ومتدربون
100	100	100	المجموع

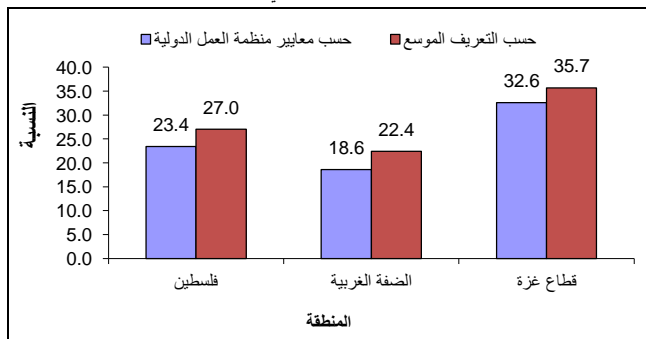
الأفراد 15 سنة فأكثر في فلسطين حسب أهم سمات القوى العاملة والمنطقة، 2010-2013
(حسب معايير منظمة العمل الدولية)

2013	2012	2011	2010	سمات القوى العاملة والمنطقة
				فلسطين
43.6	43.6	43.0	41.1	نسبة المشاركة في القوى العاملة
23.4	23.0	20.9	23.7	معدل البطالة
				الضفة الغربية
45.0	45.5	45.5	43.7	نسبة المشاركة في القوى العاملة
18.6	19.0	17.3	17.2	معدل البطالة
				قطاع غزة
41.2	40.2	38.4	36.4	نسبة المشاركة في القوى العاملة
32.6	31.0	28.7	37.8	معدل البطالة

التوزيع النسبي للأفراد 15 سنة فأكثر في فلسطين حسب المنطقة وأهم سمات القوى العاملة، 2013

المجموع	البطالة	العمالة	المجموع	خارج القوى العاملة	داخل القوى العاملة	المنطقة
حسب معايير منظمة العمل الدولية (ILO)						
100	23.4	76.6	100	56.4	43.6	فلسطين
100	18.6	81.4	100	55.0	45.0	الضفة الغربية
100	32.6	67.4	100	58.8	41.2	قطاع غزة
حسب التعريف الموسع						
100	27.0	73.0	100	54.3	45.7	فلسطين
100	22.4	77.6	100	52.8	47.2	الضفة الغربية
100	35.7	64.3	100	56.8	43.2	قطاع غزة

نسبة الأفراد 15 سنة فأكثر العاطلين عن العمل في فلسطين حسب المنطقة، 2013

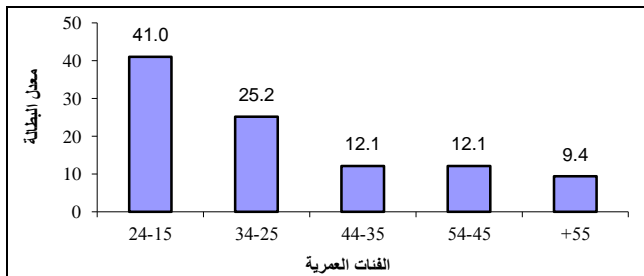


معدل البطالة من بين المشاركين في القوى العاملة حسب عدد السنوات الدراسية والجنس في
فلسطين، 2011 - 2013 (حسب معايير منظمة العمل الدولية)

2013	2012	2011	الجنس وعدد السنوات الدراسية	
25.3	18.2	20.6	0	ذكور
22.6	23.3	22.2	6-1	
23.0	23.1	21.5	9-7	
21.5	21.1	19.7	12-10	
16.4	16.3	14.8	+13	
20.6	20.5	19.2	المجموع	
2.8	1.6	2.5	0	إناث
2.8	3.2	2.9	6-1	
6.4	7.2	8.6	9-7	
14.7	16.5	14.5	12-10	
47.0	44.6	38.8	+13	
35.0	32.9	28.4	المجموع	
13.0	9.4	11.9	0	كلا الجنسين
19.8	20.6	19.7	6-1	
21.7	21.8	20.5	9-7	
21.0	20.6	19.2	12-10	
27.9	27.0	23.7	+13	
23.4	23.0	20.9	المجموع	

معدل البطالة من بين المشاركين في القوى العاملة 15 سنة فأكثر في فلسطين حسب

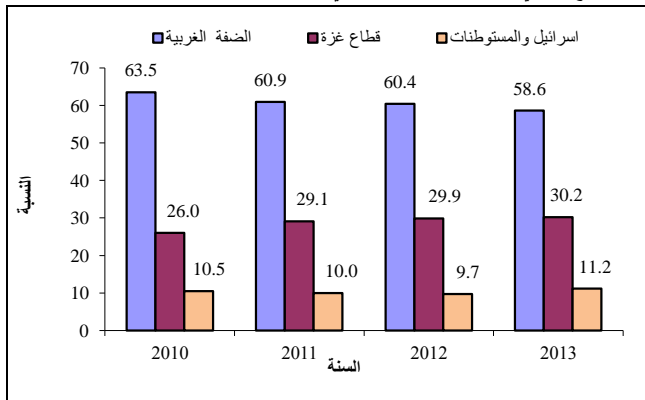
الفئات العمرية، 2013



التوزيع النسبي للعاملين 15 سنة فأكثر في فلسطين حسب النشاط الاقتصادي، 2010 - 2013

2013	2012	2011	2010	النشاط الاقتصادي
10.5	11.4	11.9	11.8	الزراعة والحراثة والصيد
12.2	11.9	11.8	11.4	التعدين والمحاجر والصناعة التحويلية
15.6	14.4	13.9	13.2	البناء والتشييد
19.6	19.6	20.3	19.3	التجارة والمطاعم والفنادق
6.4	6.5	6.1	6.0	النقل والتخزين والاتصالات
35.7	36.2	36.0	38.3	الخدمات والفروع الأخرى
100	100	100	100	المجموع

التوزيع النسبي للعاملين 15 سنة فأكثر في فلسطين حسب مكان العمل، 2010 - 2013



معايير المعيشة

متوسط إنفاق واستهلاك الأسرة الشهري بالدينار الأردني في فلسطين

حسب مجموعات السلع والخدمات والمنطقة، 2011

قطاع غزة	الضفة الغربية	فلسطين	مجموع السلع والخدمات
297.8	361.6	339.7	الإنفاق النقدي على مجموعات الطعام
302.4	376.5	351.0	الاستهلاك الكلي من الطعام
348.2	608.3	519.0	الإنفاق النقدي على غير الطعام
454.2	729.2	634.8	الاستهلاك الكلي من غير الطعام
756.6	1,105.7	985.8	الاستهلاك الكلي
729.3	1,058.4	945.4	الإنفاق النقدي الكلي*

*الإنفاق النقدي الكلي= الإنفاق النقدي على مجموعات الطعام+ الإنفاق النقدي على غير الطعام +المجموعات التالية (التحويلات النقدية المدفوعة+ضرائب+نفقات غير استهلاكية).

التوزيع النسبي لاستهلاك الفرد الشهري بالدينار الأردني في فلسطين حسب مجموعات السلع والخدمات

والمنطقة، 2011

قطاع غزة	الضفة الغربية	فلسطين	مجموع السلع والخدمات
39.4	32.7	34.5	الاستهلاك الكلي من الطعام
60.6	67.3	65.5	الاستهلاك الكلي من غير الطعام
100	100	100	الاستهلاك الكلي

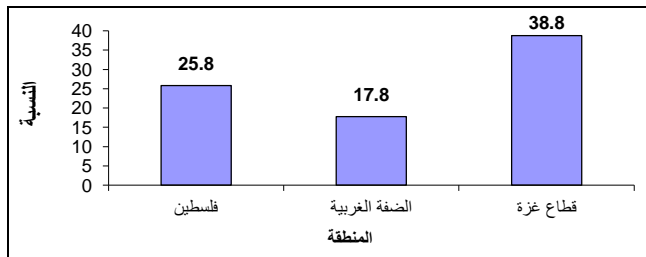
نسب الفقر بين الأفراد وفقاً لأنماط الاستهلاك الشهري للأسر في فلسطين

حسب المنطقة، 2011

نسب الفقر				المنطقة
الفقر المدقع	شدة الفقر	فجوة الفقر	الفقر	
12.9	2.1	6.0	25.8	فلسطين
7.8	1.4	3.9	17.8	الضفة الغربية
21.1	3.2	9.3	38.8	قطاع غزة

نسب الفقر بين الأفراد وفقاً لأنماط الاستهلاك الشهري للأسر في فلسطين

حسب المنطقة، 2011

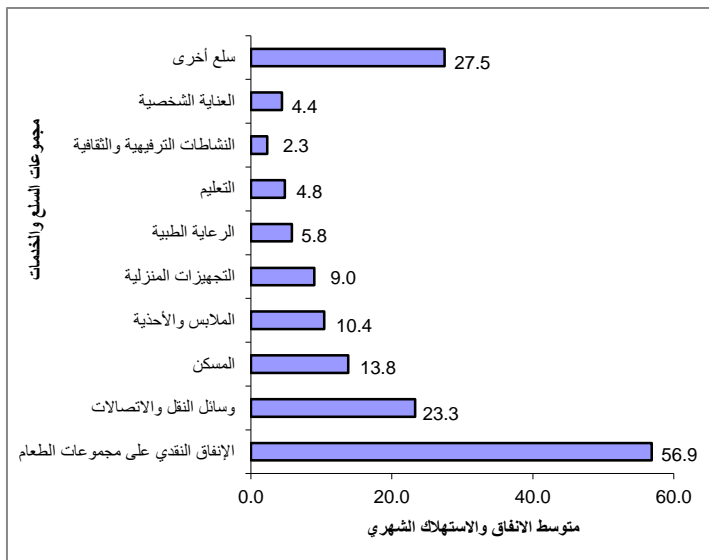


نسب الفقر بين الأفراد وفقاً لأنماط الاستهلاك الشهري للأسر في فلسطين

حسب نوع التجمع، 2011

نسب الفقر				نوع التجمع
الفقر المدقع	شدة الفقر	فجوة الفقر	الفقر	
12.9	2.1	6.0	25.8	فلسطين
13.7	2.2	6.3	26.1	حضر
7.4	1.3	3.8	19.4	ريف
16.2	2.5	7.4	35.4	مخيم

متوسط إنفاق واستهلاك الفرد الشهري بالدينار الأردني في فلسطين حسب مجموعات السلع والخدمات، 2011



التعليم

مؤشرات التعليم الأساسي والثانوي في فلسطين، 2010/2009 - 2013/2012

العام الدراسي				المؤشر
2013/2012	2012/2011	2011/2010	2010/2009	
المدارس				
2,038	2,005	1,972	1,921	حكومية
344	343	336	325	وكالة
371	359	344	331	خاصة
2,753	2,707	2,652	2,577	المجموع
الطلبة				
563,406	562,162	553,898	556,783	ذكور
573,333	567,376	563,093	557,019	إناث
1,136,739	1,129,538	1,116,991	1,113,802	كلا الجنسين
المعلمون				
21,408	21,327	21,156	..	ذكور
31,282	31,006	29,312	..	إناث
52,690	52,333	50,468	..	كلا الجنسين
الشعب				
14,848	14,901	14,627	14,307	ذكور
15,090	14,998	14,648	14,179	إناث
7,587	7,202	7,045	6,777	مختلطة
37,525	37,101	36,320	35,263	المجموع

ملاحظة: البيانات لا تشمل مدارس المعارف والبلدية في القدس.

مؤشرات التعليم العالي في فلسطين، 2013/2012-2010/2009

العام الدراسي				المؤشر
2013/2012	2012/2011	2011/2010	2010/2009	
طلبة الجامعات*				
81,052	85,190	84,501	79,047	ذكور
120,256	119,930	116,888	105,964	إناث
201,308	205,120	201,389	185,011	كلا الجنسين
خريجو الجامعات*				
..	13,058	12,075	11,582	ذكور
..	19,493	18,161	17,171	إناث
..	32,551	30,236	28,753	كلا الجنسين
هيئة التدريس في الجامعات**				
5,309	5,340	5,204	4,598	ذكور
1,332	1,285	1,198	959	إناث
6,641	6,625	6,402	5,557	كلا الجنسين
طلبة كليات المجتمع المتوسطة				
6,391	6,853	7,474	6,955	ذكور
5,882	5,234	5,110	4,659	إناث
12,273	12,087	12,584	11,614	كلا الجنسين
خريجو كليات المجتمع المتوسطة				
..	1,403	1,181	1,553	ذكور
..	1,537	1,544	1,396	إناث
..	2,940	2,725	2,949	كلا الجنسين
هيئة التدريس في كليات المجتمع المتوسطة**				
322	240	345	663	ذكور
105	105	114	218	إناث
427	345	459	881	كلا الجنسين

* بيانات الجامعات تشمل طلبة وخريجو الدبلوم المتوسط والبيكالوريوس والدراسات العليا في الجامعات والكليات الجامعية.

** المتفرغون وغير المتفرغون.

مؤشرات التعليم ما قبل المدرسة في فلسطين، 2010/2009 - 2013/2012

العام الدراسي				المؤشر
2013/2012	*2012/2011	*2011/2010	*2010/2009	
رياض الأطفال				
2	2	2	2	حكومة
1,321	860	780	729	خاصة
1,323	862	782	731	المجموع
الأطفال				
57,210	32,257	31,042	29,150	ذكور
54,247	30,750	29,092	27,578	إناث
111,457	63,007	60,134	56,728	كلا الجنسين
المعلمون				
-	14	ذكور
4,770	3,050	إناث
4,770	3,064	كلا الجنسين
الشعب				
7	7	10	2	ذكور
30	28	30	33	إناث
4,640	2,801	2,559	2,334	مختلطة
4,677	2,836	2,599	2,369	المجموع

ملاحظة: البيانات لا تشمل رياض الأطفال التابعة للمعارف والبلدية في القدس.

* تشمل بيانات الضفة الغربية فقط

معدل عدد الطلبة لكل شعبية في فلسطين حسب المرحلة والجهة

المشرفة، 2010/2009 - 2013/2012

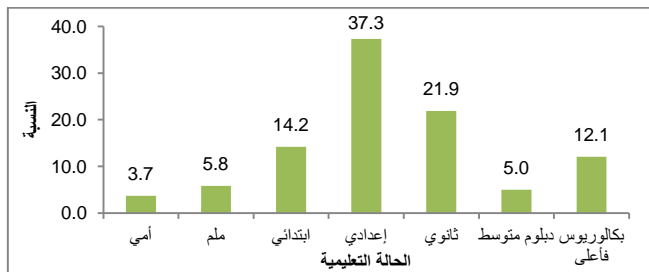
العام الدراسي				المرحلة والجهة المشرفة
2013/2012	2012/2011	2011/2010	2010/2009	
كلا المرحلتين				
29.7	30.1	30.4	31.2	حكومة
36.7	35.9	36.0	37.0	وكالة
22.9	23.0	23.2	23.5	خاصة
30.3	30.4	30.8	31.6	المجموع
المرحلة الأساسية				
30.2	30.5	30.8	31.5	حكومة
36.7	35.9	36.0	37.0	وكالة
23.4	23.4	23.7	24.0	خاصة
30.9	30.9	31.2	32.0	المجموع
المرحلة الثانوية				
27.5	28.3	28.6	30.1	حكومة
17.8	18.2	18.7	19.2	خاصة
26.8	27.6	28.0	29.4	المجموع

التوزيع النسبي للأفراد (15 سنة فأكثر) في فلسطين حسب

الحالة التعليمية، 2011-2013

العام			الحالة التعليمية
2013	2012	2011	
3.7	4.1	4.7	أمي
5.8	5.9	6.1	ملم
14.2	14.6	15.2	ابتدائي
37.3	36.8	36.6	إعدادي
21.9	21.7	21.3	ثانوي
5.0	5.2	4.8	دبلوم متوسط
12.1	11.7	11.3	بكالوريوس فأعلى
100	100	100	المجموع

التوزيع النسبي للأفراد (15 سنة فأكثر) في فلسطين حسب الحالة التعليمية، 2013

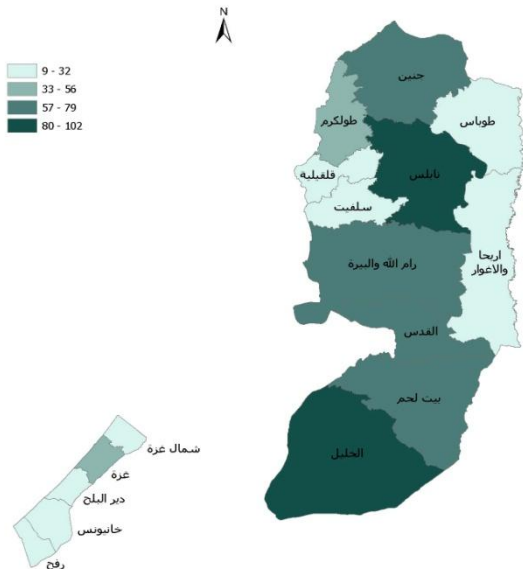


معدلات الالتحاق بالتعليم للأفراد (6 سنوات فأكثر) في فلسطين حسب العمر والجنس، 2013

معدل الالتحاق	العمر والجنس	
98.9	11-6	كلا الجنسين
97.2	14-12	
84.5	17-15	
13.2	+18	
42.5	المجموع	
98.5	11-6	ذكور
96.0	14-12	
78.2	17-15	
12.5	+18	
41.5	المجموع	
99.3	11-6	إناث
98.4	14-12	
91.0	17-15	
13.9	+18	
43.5	المجموع	

الثقافة

عدد المؤسسات الثقافية العاملة في فلسطين حسب المحافظة، 2013



عدد المؤسسات الثقافية العاملة في فلسطين حسب النوع والمحافظة، 2013

المجموع	المؤسسات الثقافية العاملة			المحافظة
	المسارح	المتاحف	المراكز الثقافية	
680	9	15	656	فلسطين
591	6	11	574	الضفة الغربية
77	1	-	76	جنين
15	-	-	15	طوباس
50	1	1	48	طولكرم
102	-	-	102	نابلس
29	-	-	29	قلقيلية
20	-	-	20	سلفيت
64	1	3	60	رام الله والبيرة
16	-	-	16	أريحا والأغوار
64	3	2	59	القدس
69	-	3	66	بيت لحم
85	-	2	83	الخليل
89	3	4	82	قطاع غزة
13	-	1	12	شمال غزة
37	2	1	34	غزة
18	-	2	16	دير البلح
9	1	-	8	خانونس
12	-	-	12	رفح

عدد المساجد في فلسطين حسب المحافظة، 2012

عدد المساجد	المحافظة
2,725	فلسطين
1,864	الضفة الغربية
217	جنين
48	طوباس
156	طولكرم
226	نابلس
90	قلقيلية
68	سلفيت
187	رام الله والبيرة
45	أريحا والأغوار
105	القدس
150	بيت لحم
572	الخليل
861	قطاع غزة
177	شمال غزة
222	غزة
108	دير البلح
216	خان يونس
138	رفح

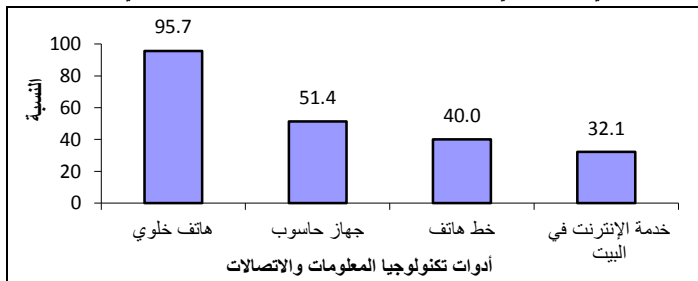
مجتمع المعلومات

نسبة الأسر في فلسطين التي يتوفر لديها أدوات تكنولوجيا المعلومات والاتصالات في المنزل

حسب المنطقة، 2012

نسبة	أدوات تكنولوجيا المعلومات والاتصالات والمنطقة
51.4	فلسطين جهاز حاسوب
40.0	خط هاتف ثابت
32.1	خدمة الإنترنت في البيت
95.7	هاتف خلوي
97.3	جهاز تلفزيون
95.0	لاقط فضائي
55.2	الضفة الغربية جهاز حاسوب
42.7	خط هاتف ثابت
34.3	خدمة الإنترنت في البيت
96.2	هاتف خلوي
98.8	جهاز تلفزيون
96.6	لاقط فضائي
44.2	قطاع غزة جهاز حاسوب
34.8	خط هاتف ثابت
27.9	خدمة الإنترنت في البيت
94.7	هاتف خلوي
94.3	جهاز تلفزيون
92.1	لاقط فضائي

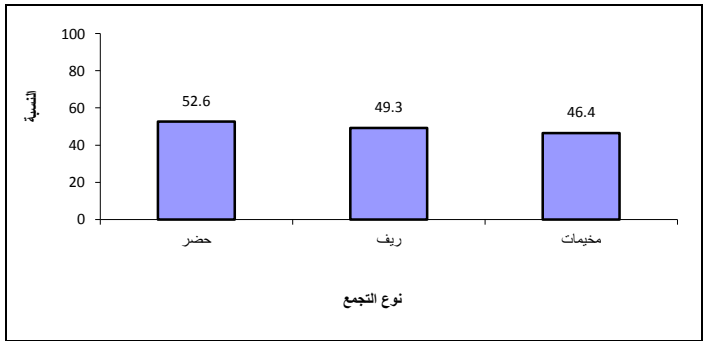
نسبة الأسر في فلسطين التي يتوفر لديها أدوات تكنولوجيا المعلومات والاتصالات في المنزل، 2012



التوزيع النسبي للأسر حسب توفر جهاز حاسوب لديها والمحافظة ونوع التجمع، 2012

توفر حاسوب			المنطقة/المحافظة ونوع التجمع
المجموع	لا يتوفر	يتوفر	
100	48.6	51.4	فلسطين
100	44.8	55.2	الضفة الغربية
100	50.8	49.2	جنين
100	42.7	57.3	طوباس
100	45.8	54.2	طولكرم
100	40.6	59.4	نابلس
100	46.5	53.5	قلقيلية
100	42.3	57.7	سلفيت
100	42.9	57.1	رام الله والبيرة
100	67.4	32.6	أريحا والأغوار
100	41.6	58.4	القدس
100	48.4	51.6	بيت لحم
100	46.0	54.0	الخليل
100	55.8	44.2	قطاع غزة
100	53.3	46.7	شمال غزة
100	49.9	50.1	غزة
100	60.5	39.5	دير البلح
100	57.8	42.2	خانينونس
100	67.4	32.6	رفح
			نوع التجمع
100	47.4	52.6	حضر
100	50.7	49.3	ريف
100	53.6	46.4	مخيمات

نسبة الأسر في فلسطين التي يتوفر لديها جهاز حاسوب حسب نوع التجمع، 2012



الصحة

فعاليات المستشفيات الحكومية وغير الحكومية في فلسطين، 2010-2012

2012	2011	2010	المؤشر
25	25	25	عدد المستشفيات الحكومية
54	56	51	عدد المستشفيات غير الحكومية
5,487	5,414	5,108	عدد الأسرة الكلي
*82.7	*76.5	62.1	معدل إشغال الأسرة الكلي (%)
*2.4	*2.5	2.4	معدل الإقامة الكلي (يوم)

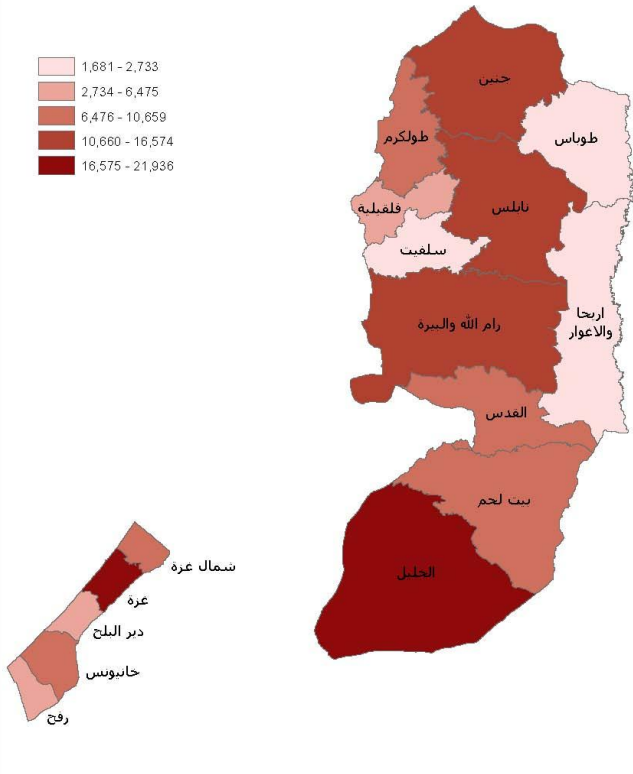
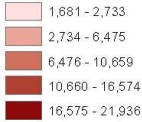
* تشمل بيانات المستشفيات الحكومية فقط.

معدل الأطباء، وأطباء الأسنان، والأسرة لكل 1000 من السكان في فلسطين، 1999-2012

المعدل لكل 1000 من السكان			السنة
أسرة	أطباء أسنان	أطباء	
1.27	0.37	1.28	1999
1.40	0.39	1.40	2000
1.38	0.40	1.46	2001
1.47	0.39	1.44	2002
1.41	0.41	1.54	2003
1.40	0.42	1.56	2004
1.33	0.40	1.62	2005
1.37	0.55	1.60	2006
1.35	0.50	1.70	2007
1.30	0.60	1.90	2008
1.30	0.60	2.00	2009
1.30	0.60	1.70	2010
1.30	0.64	1.70	2011
1.30	0.85	1.70	2012

المنشآت

عدد المنشآت في فلسطين حسب المحافظة، 2012



عدد المنشآت في فلسطين حسب المحافظة والحالة العملية، 2012

المجموع	الحالة العملية			المحافظة
	تحت التجهيز	متوقفة	عاملة	
151,066	1,308	4,789	144,969	فلسطين
102,344	906	3,047	98,391	الضفة الغربية
12,634	98	468	12,068	جنين
1,766	17	72	1,677	طوباس
7,495	89	231	7,175	طولكرم
16,574	166	538	15,870	نابلس
4,464	24	108	4,332	قلقيلية
2,733	11	97	2,625	سلفيت
14,294	132	343	13,819	رام الله والبيرة
1,681	29	179	1,473	اريجا والاغوار
10,659	55	140	10,464	القدس
8,108	106	396	7,606	بيت لحم
21,936	179	475	21,282	الخليل
48,722	402	1,742	46,578	قطاع غزة
7,872	103	259	7,510	شمال غزة
19,642	127	705	18,810	غزة
6,475	50	296	6,129	دير البلح
8,945	81	228	8,636	خانيونس
5,788	41	254	5,493	رفح

عدد العاملين في منشآت القطاع الخاص والقطاع الأهلي والشركات الحكومية في فلسطين

حسب المنطقة والجنس، 2012

المجموع	اناث	ذكور	المنطقة
365,843	66,039	299,804	فلسطين
243,890	49,538	194,352	الضفة الغربية
121,953	16,501	105,452	قطاع غزة

ملاحظة: البيانات لا تشمل ذلك الجزء من محافظة القدس الذي ضمته إسرائيل في عام 1967.

الحسابات القومية

الناتج المحلي الإجمالي في فلسطين* حسب النشاط الاقتصادي،
2011-2013 بالأسعار الثابتة، (سنة الأساس 2004)

القيمة: بالمليون دولار أمريكي

***2013	**2012	2011	النشاط الاقتصادي
345.2	332.6	380.6	الزراعة وصيد الأسماك
841.1	810.5	773.5	التعدين، الصناعة التحويلية والمياه والكهرباء
991.2	955.1	896.8	الإنشاءات
986.7	950.8	905.1	تجارة الجملة والتجزئة وإصلاح المركبات والدراجات النارية
129.8	125.1	121.2	النقل والتخزين
226.7	218.4	209.5	الأنشطة المالية وأنشطة التأمين
484.6	466.9	440.9	المعلومات والاتصالات
1,413.5	1,362.0	1,202.5	الخدمات
839.7	809.1	803.5	الإدارة العامة والدفاع
3.7	3.6	3.7	الخدمات المنزلية
792.1	763.2	684.1	أخرى
7,054.3	6,797.3	6,421.4	الناتج المحلي الإجمالي

* البيانات لا تشمل ذلك الجزء من محافظة القدس الذي ضمته إسرائيل في عام 1967.

** البيانات أولية مبنية على تقديرات ربعية.

*** البيانات أولية مبنية على تنبؤات اقتصادية.

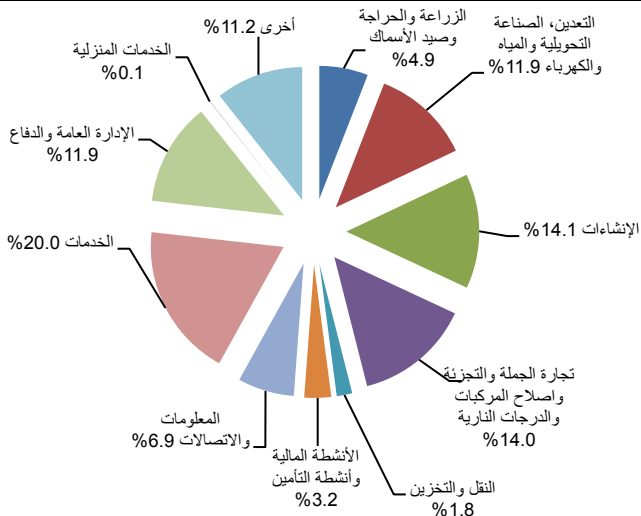
متغيرات الحسابات القومية الرئيسية في فلسطين، 2013 بالأسعار الثابتة،
(سنة الأساس 2004)

قطاع غزة	الضفة الغربية	فلسطين	المؤشر
1,833.6	5,220.7	7,054.3	الناتج المحلي الإجمالي (بالمليون دولار أمريكي)
1,077.7	2,115.3	1,691.9	نصيب الفرد من الناتج المحلي الإجمالي (بالدولار الأمريكي)
1,912.3	5,593.4	7,505.7	الدخل القومي الإجمالي (بالمليون دولار أمريكي)
1,123.9	2,266.3	1,800.1	نصيب الفرد من الدخل القومي الإجمالي (بالدولار الأمريكي)
2,214.5	6,034.2	8,248.7	الدخل القومي المتاح الإجمالي (بالمليون دولار الأمريكي)
1,301.5	2,444.9	1,978.3	نصيب الفرد من الدخل القومي المتاح الإجمالي (بالدولار الأمريكي)
2,811.2	6,242.8	9,054.0	الإنتاج الاستهلاكي النهائي (بالمليون دولار أمريكي)
161.9	952.7	1,114.6	التكوين الرأسمالي الإجمالي (بالمليون دولار أمريكي)
-1,139.5	-1,974.8	-3,114.3	صافي الصادرات من السلع والخدمات (بالمليون دولار أمريكي)
-596.6	-208.6	-805.2	الإدخار (بالمليون دولار أمريكي)

ملاحظة:

- 1- البيانات لا تشمل ذلك الجزء من محافظة القدس الذي ضمته إسرائيل في عام 1967.
- 2- البيانات أولية مبنية على تنبؤات اقتصادية.

المساهمة النسبية للأنشطة الاقتصادية من الناتج المحلي الإجمالي في فلسطين، 2013 بالأسعار الثابتة،
(سنة الأساس 2004)



ملاحظات:

- 1- البيانات لا تشمل ذلك الجزء من محافظة القدس الذي ضمته إسرائيل في عام 1967.
- 2- البيانات أولية مبنية على تنبؤات اقتصادية.

الأرقام القياسية لأسعار المستهلك

الأرقام القياسية ونسب التغير السنوية لأسعار المستهلك في فلسطين

حسب أقسام الإنفاق الرئيسية، 2011 – 2013

(سنة الأساس 2004=100)

نسبة التغير 2013/2012	نسبة التغير 2012/2011	نسبة التغير 2011/2010	متوسط 2013	متوسط 2012	متوسط 2011	أقسام الإنفاق الرئيسية
0.80	2.12	2.40	152.46	151.25	148.10	المواد الغذائية والمشروبات المرطبة
12.37	7.82	6.22	195.35	173.85	161.24	المشروبات الكحولية والتبغ
-0.66	1.30	4.60	114.90	115.66	114.18	الأقمشة والملابس والأحذية
3.84	3.91	2.95	141.33	136.10	130.98	السكن ومستلزماته
1.71	1.29	-0.03	118.75	116.76	115.27	الأثاث والمفروشات والسلع المنزلية
1.70	3.06	1.33	121.90	119.86	116.30	الخدمات الطبية
-0.74	2.20	4.78	128.30	129.26	126.47	النقل والمواصلات
-0.27	0.26	0.39	107.32	107.61	107.33	الاتصالات
-0.55	1.24	1.21	104.95	105.54	104.24	السلع و الخدمات الترفيهية والثقافية
6.95	5.47	2.10	127.24	118.97	112.81	خدمات التعليم
3.67	3.90	5.89	156.11	150.59	144.94	خدمات المطاعم والمقاهي والفنادق
-1.33	5.06	3.99	129.46	131.21	124.88	سلع وخدمات متنوعة
1.72	2.78	2.88	138.75	136.40	132.71	الرقم القياسي العام لأسعار المستهلك

التجارة الخارجية المرصودة

مؤشرات الصادرات الفلسطينية المرصودة* للفترة 2010 - 2012

القيمة: بالمليون دولار أمريكي

2012	**2011	2010	المؤشر
782	746	575	إجمالي الصادرات الفلسطينية
			إجمالي الصادرات حسب البلد
639	644	453	إلى إسرائيل
109	74	66	إلى الدول العربية
34	28	56	إلى باقي دول العالم
			إجمالي توزيع الصادرات
556	488	410	وطنية
226	258	165	معاد تصديرها
			إجمالي الصادرات حسب المنطقة
777	742	572	الضفة الغربية
5	4	3	قطاع غزة

* : البيانات لا تشمل ذلك الجزء من محافظة القدس الذي ضمته إسرائيل في عام 1967.

** : بيانات منقحة.

مؤشرات الواردات الفلسطينية المرصودة* للفترة 2010 - 2012

القيمة: بالمليون دولار أمريكي

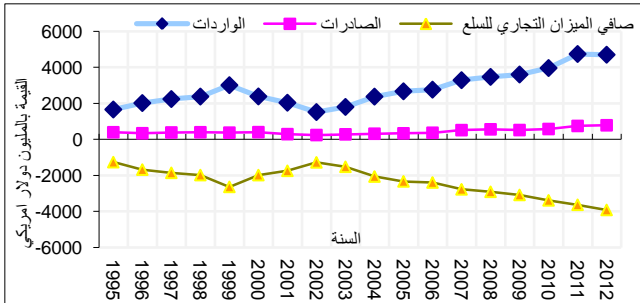
2012	**2011	2010	المؤشر
4,697	4,374	3,958	إجمالي الواردات الفلسطينية
4,166	3,848	3,460	إجمالي الواردات الفلسطينية حسب الوساطة بواسطة البر***
531	526	498	بواسطة شبكات الكهرباء والاتايب
			إجمالي الواردات حسب البلد
3,351	3,091	2,873	من إسرائيل
496	444	367	من دول الاتحاد الأوروبي
187	162	130	من الدول العربية
82	76	67	من الدول الأمريكية
581	601	521	من باقي دول العالم
-3,915	-3,628	-3,383	صافي الميزان التجاري

* البيانات لا تشمل ذلك الجزء من محافظة القدس الذي ضمته إسرائيل في عام 1967.

** بيانات منقحة.

*** يشمل الواردات المباشرة من خلال المعابر الجوية والبحرية والبريد الإسرائيلي.

قيمة الواردات والصادرات والسلعية وصافي الميزان السلعي في فلسطين للأعوام 1995-2012



مؤشرات التجارة الخارجية الفلسطينية* الخدمية مع إسرائيل، 2010 - 2012

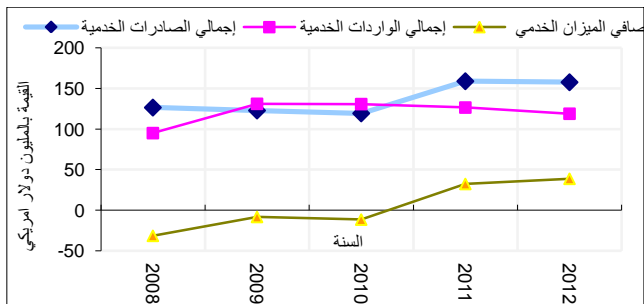
القيمة بالمليون دولار أمريكي

المؤشر	2010	**2011	2012
إجمالي الصادرات الخدمية	119.39	158.99	157.76
إجمالي الواردات الخدمية	130.84	126.58	118.95
صافي الميزان الخدمي	-11.45	32.41	38.81

*: البيانات لا تشمل ذلك الجزء من محافظة القدس الذي ضمته إسرائيل في عام 1967.

** : بيانات منقحة.

مؤشرات التجارة الخارجية الفلسطينية* الخدمية مع إسرائيل، 2008 - 2012



رخص البناء

المؤشرات الرئيسية لرخص الأبنية الصادرة في فلسطين * خلال العام 2013

المؤشر	الربع الأول	الربع الثاني	الربع الثالث	الربع الرابع	المجموع
عدد الرخص الصادرة	2,281	2,501	2,219	1,137	8,138
مجموع مساحات الأبنية المرخصة (ألف متر مربع)	1,001.0	1,081.6	1,047.1	854.6	3,984.3
عدد الوحدات السكنية الجديدة	3,173	3,540	3,926	2,927	13,566
مجموع مساحة الوحدات السكنية الجديدة (ألف متر مربع)	541.4	593.5	675.3	508.0	2,318.2
عدد الوحدات السكنية القائمة	1,035	829	656	874	3,394
مجموع مساحة الوحدات السكنية القائمة (ألف متر مربع)	171.8	144.9	106.2	152.1	575.0

* البيانات لا تشمل ذلك الجزء من محافظة القدس الذي ضمته إسرائيل في عام 1967.

النقل والاتصالات

مؤشرات النقل والاتصالات الرئيسية في فلسطين*، 2010-2012

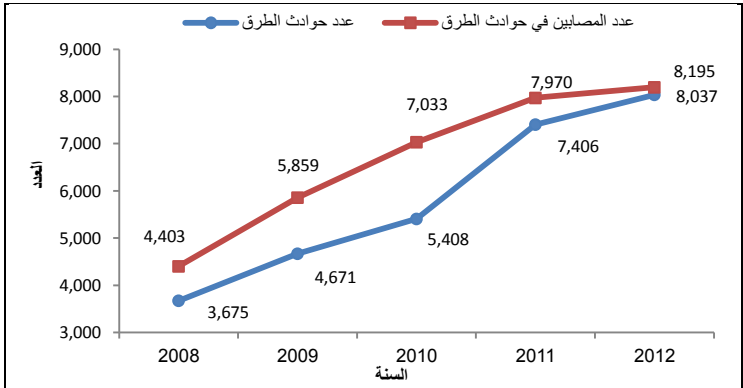
2012	2011	2010	المؤشر
217,007	**138,644	182,466	عدد المركبات المرخصة
8,037	7,406	5,408	عدد حوادث الطرق**
8,195	7,970	7,033	عدد المصابين في حوادث الطرق**
588,940	315,899	**247,375	عدد المواد البريدية الواردة
348,578	108,543	**116,174	عدد المواد البريدية الصادرة
3,190,233	2,884,964	2,603,582	عدد المشتركين في الهاتف الخليوي
393,880	382,700	360,402	عدد خطوط الهاتف الرئيسية
101.3	100.2	100.9	المعدل الشهري لأعداد المكالمات (بالمليون)***

* البيانات لا تشمل ذلك الجزء من محافظة القدس الذي ضمته إسرائيل في عام 1967.

** البيانات لا تشمل قطاع غزة.

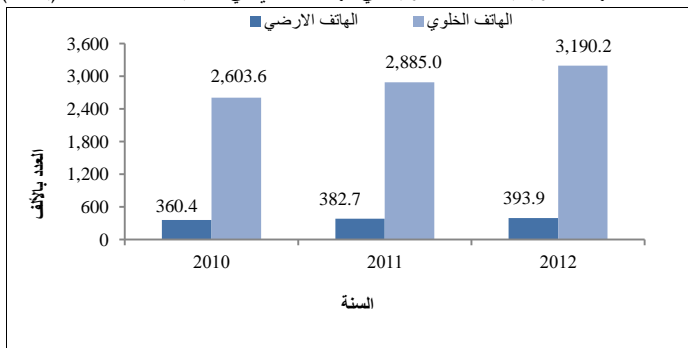
*** المعدل الشهري لأعداد المكالمات لا تشمل المكالمات الدولية.

عدد حوادث الطرق والإصابات المسجلة في الضفة الغربية*، 2008-2012



* البيانات لا تشمل ذلك الجزء من محافظة القدس الذي ضمته إسرائيل في عام 1967.

عدد خطوط الهواتف الرئيسية وعدد المشتركين في الهاتف الخليوي في فلسطين، 2010-2012 (بالآلاف)



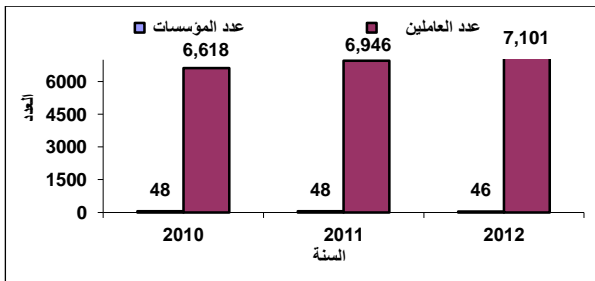
المالية والتأمين

مؤشرات الوساطة المالية في فلسطين، 2010-2012

القيمة بالمليون دولار أمريكي

2012	2011	2010	المؤشرات
46	48	48	عدد المؤسسات
7,101	6,946	6,618	عدد المشتغلين
159.2	152.3	140.3	تعويضات العاملين
514.4	433.2	403.7	الإنتاج
97.5	92.0	96.4	الإستهلاك الوسيط
416.9	341.2	307.4	القيمة المضافة
21.6	28.0	27.5	التكوين الرأسمالي الثابت الإجمالي

أهم المؤشرات الاقتصادية لأنشطة المالية والتأمين، 2010 - 2012



السياحة

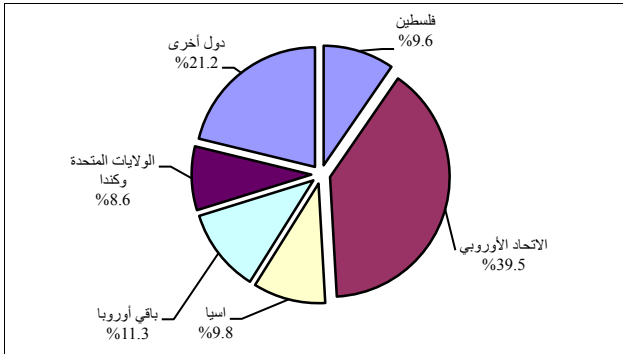
النشاط الفندقى في فلسطين، 2010 - 2013

**2013	*2012	2011	2010	المؤشر
113	98	103	95	عدد الفنادق العاملة
6,072	5,377	5,833	4,929	عدد الغرف
13,902	12,286	12,759	10,543	عدد الأسرة
600,362	575,495	510,435	577,383	عدد النزلاء
1,467,709	1,336,860	1,254,496	1,285,661	عدد ليالى المبيت
24.9	29.1	28.8	35.4	نسبة إشغال الغرف

* البيانات تمثل الضفة الغربية فقط

** بيانات أولية، تمثل الضفة الغربية فقط

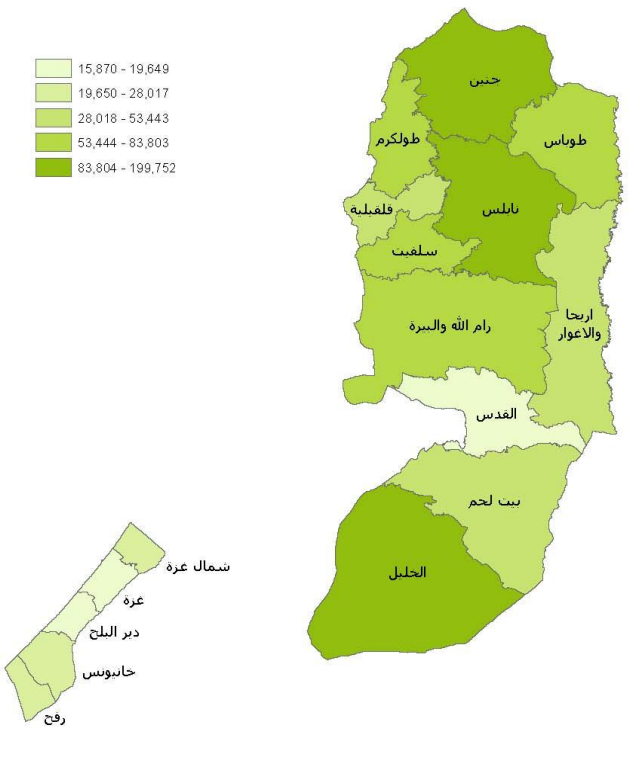
التوزيع النسبى لليالى المبيت للنزلاء في الضفة الغربية حسب الجنسية، 2013*



* بيانات أولية

الزراعة

المساحة المزروعة (بالدونم) في فلسطين حسب المحافظة، 2010/2011



المؤشرات الزراعية في فلسطين

المساحة: بالدونم

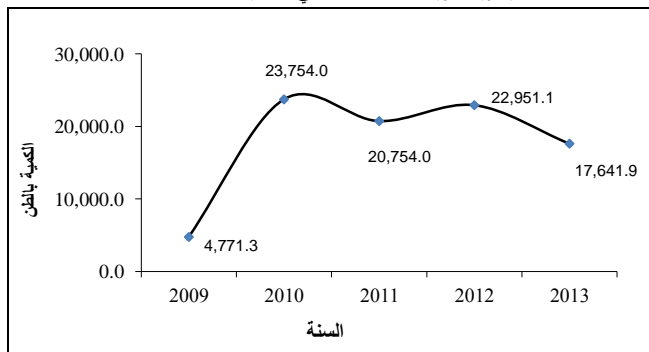
القيمة	الإسناد الزمني	المؤشر
105,238	2011/2010	عدد الحيازات الزراعية
71,761	2011/2010	عدد الحيازات النباتية
10,501	2011/2010	عدد الحيازات الحيوانية
22,976	2011/2010	عدد الحيازات المختلطة
1,034,901	2011/2010	المساحة المزروعة
39,625	2011/10/01	أعداد الأبقار (رأس)
732,399	2011/10/01	أعداد الضأن (رأس)
240,136	2011/10/01	أعداد الماعز (رأس)

مؤشرات مختارة لنشاط معاصر الزيتون في فلسطين، 2009-2013

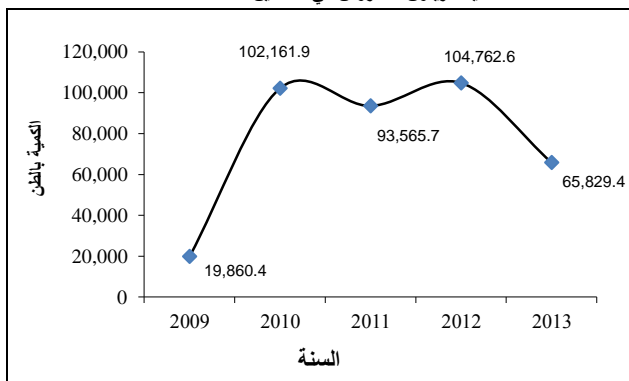
الكمية: بالطن، القيمة: بالآلاف دولار أمريكي

2013	2012	2011	2010	2009	المؤشر
264	279	272	276	235	عدد معاصر الزيتون العاملة
65,829.4	104,762.6	93,565.7	102,161.9	19,860.4	كمية الزيتون المدروس
17,641.9	22,951.1	20,754.0	23,754.0	4,771.3	كمية الزيت المستخلصة
1,119	1,220	1,326	1,523	892	إجمالي عدد المشتغلين
716	891	939	1,136	490	عدد العاملين بأجر
689.4	1,014.3	1,028.3	1,137.1	336.6	تعويضات العاملين
8,599.8	9,098.2	9,519.1	11,177.6	2,959.3	قيمة إجمالي إنتاج معاصر الزيتون
6,464.0	6,490.8	7,016.8	7,983.2	1,778.9	القيمة المضافة
1,240.8	3,166.4	2,411.4	7,036.1	1,261.3	التكوين الرأسمالي الثابت الاجمالي

كمية زيت الزيتون المستخلصة في فلسطين، 2009-2013

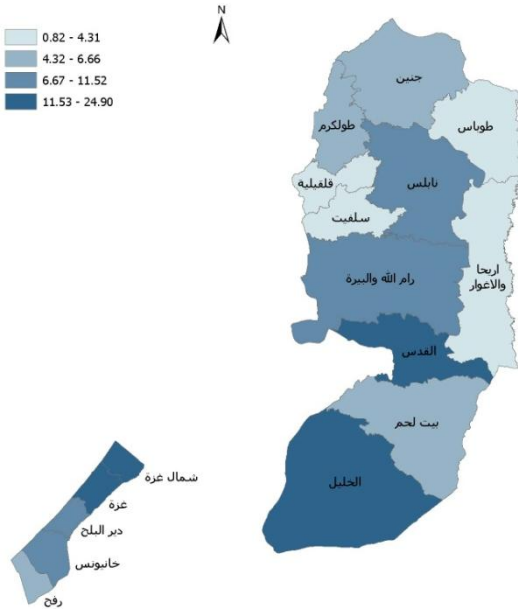


كمية الزيتون المدروس في فلسطين، 2009-2013



البيئة

كمية المياه المستهلكة (مليون م³/سنة) في فلسطين
حسب المحافظة، منتصف العام 2013

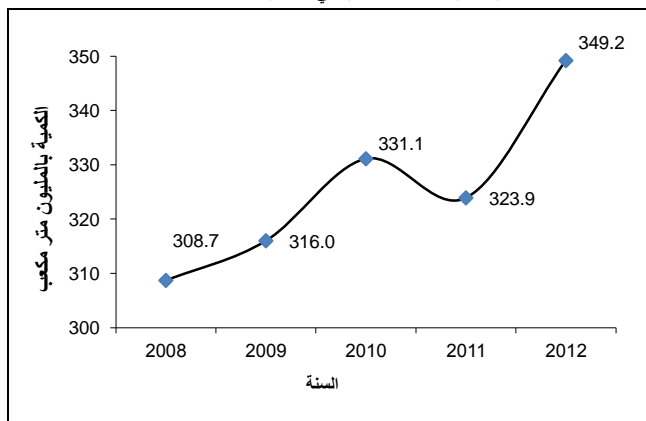


مؤشرات مختارة لإحصاءات المياه في فلسطين، 2010-2012

الكمية بالمليون متر مكعب

2012	2011	2010	المؤشر
349.2	323.9	331.1	كمية المياه المتاحة سنويا
253.3	245.5	244.0	كمية الضخ السنوية من الآبار الجوفية
39.3	21.4	26.8	كمية التدفق السنوي لمياه الينابيع
56.6	57.0	60.3	كمية المياه المشتراة من شركة المياه الإسرائيلية "ميكروت"
93.9	88.3	85.0	كمية المياه المزودة للقطاع المنزلي في الضفة الغربية

كمية المياه المتاحة سنويا في فلسطين، 2010-2012

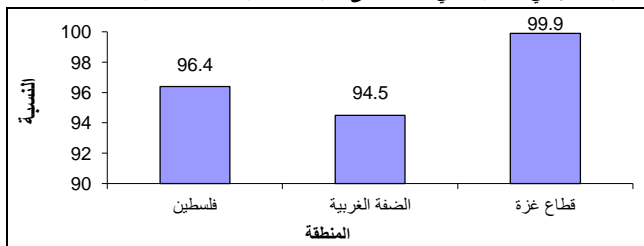


التوزيع النسبي للأسر في فلسطين حسب الوسيلة الرئيسية للحصول على المياه

والمنطقة، 2013

المجموع	وسيلة الحصول على المياه				المنطقة
	أخرى	بئر منزلي	تنكات مياه	شبكة مياه عامة	
100	0.1	1.1	2.4	96.4	فلسطين
100	0.1	2.6	2.8	94.5	الضفة الغربية
100	0.0	0.0	0.1	99.9	قطاع غزة

نسبة الأسر في فلسطين التي تحصل على المياه من الشبكة العامة حسب المنطقة، 2013



التوزيع النسبي للأسر في فلسطين حسب استمرارية خدمة الإمداد بالمياه والمنطقة، 2013

المجموع	استمرارية خدمة الإمداد بالمياه					المنطقة
	أقل مما ذكر	يوم واحد كل اسبوعين	يوم واحد اسبوعياً	3-4 أيام اسبوعياً	خدمة مستمرة بشكل يومي	
100	9.4	5.3	7.0	51.3	27.0	فلسطين
100	14.7	8.3	7.1	36.7	33.2	الضفة الغربية
100	0.2	0.0	6.8	76.7	16.3	قطاع غزة

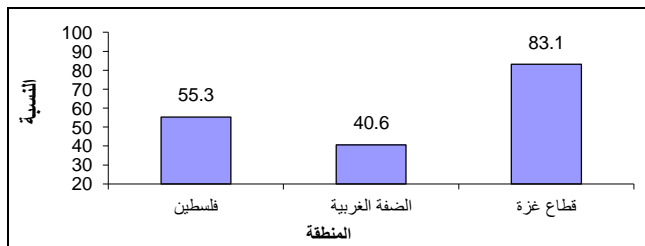
التوزيع النسبي للأسر في فلسطين حسب طريقة التخلص من المياه العادمة

والمنطقة، 2013

المجموع	طريقة التخلص من المياه العادمة				المنطقة
	أخرى	حفرة صماء	حفرة امتصاصية	شبكة صرف صحي	
100	0.5	8.3	35.9	55.3	فلسطين
100	0.7	12.6	46.1	40.6	الضفة الغربية
100	0.0	0.1	16.8	83.1	قطاع غزة

نسبة الأسر في فلسطين التي تتخلص من مياهها العادمة من خلال الشبكة العامة حسب

المنطقة، 2013



التوزيع النسبي للمنشآت الاقتصادية في فلسطين حسب وسيلة الحصول على المياه

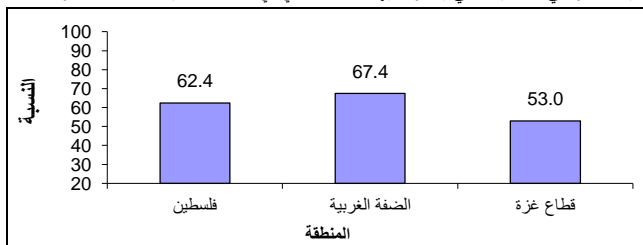
والمنطقة، 2013

المجموع	وسيلة الحصول على المياه				المنطقة
	بئر ارتوازي	تتكات مياه	بئر لجمع مياه الأمطار	شبكة مياه عامة	
100	1.1	13.6	1.3	84.0	فلسطين
100	0.4	7.2	1.7	90.7	الضفة الغربية
100	2.6	25.9	0.5	71.0	قطاع غزة

مؤشرات بيئية حول التجمعات السكانية في فلسطين، 2013

القيمة	المؤشر
557	اجمالي عدد التجمعات
458	عدد التجمعات السكانية التي تتوفر لها شبكة مياه عامة
533	عدد التجمعات السكانية التي تتوفر لها خدمة الكهرباء
98	عدد التجمعات التي تتوفر لها خدمة الصرف الصحي
482	عدد التجمعات السكانية التي تتوفر لها خدمة جمع النفايات
136.1	كمية المياه المستهلكة في التجمعات السكانية (مليون م ³ /سنة)
3,505,890	كمية الكهرباء المستهلكة في التجمعات السكانية (ميجاواط.ساعة)
109,051	كمية المياه العادمة الناتجة عن التجمعات السكانية (ألف متر مكعب/سنة)
1,557,773	كمية النفايات الناتجة في التجمعات السكانية (طن/سنة)

نسبة الأسر في فلسطين التي يتوفر لديها سخان شمسي في المسكن حسب المنطقة، تموز 2013



الطاقة الكهربائية المشتراة (ميجاواط.ساعة) في فلسطين حسب المنطقة والمصدر، 2012

المجموع	المصدر				المنطقة
	الأردن	مصر	الشركة الفلسطينية للكهرباء	شركة الكهرباء الإسرائيلية	
5,301,226	82,322	124,521	391,966	4,702,417	فلسطين
3,659,623	82,322	-	-	3,577,301	الضفة الغربية
1,641,603	-	124,521	391,966	1,125,116	قطاع غزة

عدد المستعمرات وعدد المستعمرين في الضفة الغربية حسب المحافظة، 2012

عدد المستعمرين	عدد المستعمرات	المحافظة
563,546	144	الضفة الغربية
2,277	5	جنين
1,452	7	طوباس
2,696	3	طولكرم
14,019	11	نابلس
33,308	7	قلقيلية
35,138	12	سلفيت
107,586	24	رام الله والبييرة
5,549	17	أريحا والأغوار
277,501	26	القدس
203,176	16	منطقة J1
74,325	10	منطقة J2
66,392	13	بيت لحم
17,628	19	الخليل

الظروف السكنية

التوزيع النسبي للأسر حسب كثافة السكن في فلسطين، 2010-2012

2012	2011	2010	كثافة السكن
17.0	13.5	13.7	أقل من 1
51.1	48.6	48.7	1.99-1.00
24.3	27.4	28.1	2.99-2.00
7.6	10.5	9.5	+3.00
100	100	100	المجموع
1.5	1.6	1.6	متوسط كثافة السكن

التوزيع النسبي للأسر حسب كثافة السكن في فلسطين، 2012

