



دولة فلسطين
الجهاز المركزي للإحصاء الفلسطيني

المسح الفلسطيني العنقودي متعدد المؤشرات 2014

النتائج الرئيسية

شباط/فبراير، 2015



دولة فلسطين
الجهاز المركزي للإحصاء الفلسطيني

المسح الفلسطيني المنقودي متعدد المؤشرات 2014

النتائج الرئيسية

شباط/فبراير، 2015

ربيع الثاني، 1436، شباط، 2015
جميع الحقوق محفوظة.

في حالة الاقتباس، يرجى الإشارة إلى هذه المطبوعة كالتالي:
الجهاز المركزي للإحصاء الفلسطيني، 2015. المسح الفلسطيني العنقودي متعدد المؤشرات، 2014. رام الله/ فلسطين.

جميع المراسلات توجّه إلى:
الجهاز المركزي للإحصاء الفلسطيني
ص.ب. 1647، رام الله - فلسطين
هاتف: 2 2982700 (972/970) فاكس: 2 2982710 (972/970)
بريد إلكتروني: diwan@pcbs.gov.ps صفحة إلكترونية: <http://www.pcbs.gov.ps>

قائمة المحتويات

5	لمحة عامة
7	وفيات الاطفال
8	التغذية
12	صحة الاطفال
15	مياه الشرب والصرف الصحي
16	الصحة الانجابية
19	تنمية الطفولة المبكرة
20	معرفة القراءة والكتابة (محو الأمية) والتعليم
21	حماية الطفل
23	فيروس نقص المناعة المكتسبة/الإيدز (HIV/AIDS)
24	ملاحظات

نقذ الجهاز المركزي للإحصاء الفلسطيني المسح الفلسطيني العنقودي متعدد المؤشرات في دورته الخامسة (PMICS 5) في العام 2014 بالتعاون مع وزارة الصحة وبدعم فني من يونيسيف، وتم تمويل المسح من الحكومة الفلسطينية وكل من صندوق الأمم المتحدة للطفولة (UNICEF)، وصندوق الأمم المتحدة للسكان (UNFPA).

تم تطوير برنامج المسح العنقودي متعدد المؤشرات العالمي من قبل اليونيسيف في تسعينيات القرن الماضي، كبرنامج للمسوح الأسرية بهدف جمع بيانات قابلة للمقارنة دولياً حول مجموعة واسعة من المؤشرات تغطي الجوانب الصحية والديمقراطية للطفل والمرأة. يوفر المسح معلومات حديثة عن الوضع الصحي والاقتصادي والاجتماعي للأطفال والنساء، بالإضافة إلى توفير بيانات ومعلومات حول خصائص الأسرة التي يعيش فيها كل من المرأة والطفل، مما يتيح دراسة وتحليل وفهم واقع المؤشرات وارتباطها بالمتغيرات الديمغرافية والاجتماعية والاقتصادية والبيئية، كما يقيس المسح المؤشرات الأساسية التي تسمح للدول رصد ما تُحرزه من تقدم تجاه تحقيق الأهداف الإنمائية للألفية (MDGs)، إلى جانب قياس مستوى الوفاء بالالتزامات الأخرى المتفق عليها دولياً بالإضافة إلى تمكين صانعي السياسات ومنتخذي القرارات من تقييم الخطط والبرامج وتعديلها وتحديد مجالات التدخل بناء على النتائج.

يتقدم الجهاز المركزي للإحصاء الفلسطيني بالشكر والتقدير لكافة الأسر الفلسطينية في فلسطين التي ساهمت بإنجاح تنفيذ المسح، ولكافة الباحثين الميدانيين والمشرفين والمراقبين والطواقم الفنية التي عملت على إنجاح تنفيذ المسح. كما ويتقدم الجهاز بالشكر الجزيل لمنظمة الأمم المتحدة (يونيسيف)، وصندوق الأمم المتحدة للسكان UNFPA على دعمهما الفني والمالي والذي ساهم بشكل كبير بإنجاح تنفيذ المسح.

من غير المتوقع ان يحصل تغيير على النتائج المعروضة في هذا التقرير وتعتبر نهائية. ولمزيد من المعلومات حول المؤشرات والتحليل الذي أجري في التقرير النهائي الكامل والمتوقع اصداره خلال النصف الاول من العام الحالي يرجى الدخول إلى المواقع التالية: pcbs.gov.ps و mics.unicef.org و childinfo.org.

المنهجية:	
<ul style="list-style-type: none"> • استمارة الاسرة • استمارة النساء (15 - 49) سنة • استمارة الاطفال دون الخامسة 	<ul style="list-style-type: none"> • التعداد العام للسكان والمساكن والمنشآت 2007 • مشروع حصر الأسر في العام 2013
<p>العمل الميداني: أذار - نيسان 2014</p>	<p>تدريب الباحثات: شباط 2014</p>
عينة المسح:	
<p>الأسر المعيشية:</p> <ul style="list-style-type: none"> • العينة الكلية • صافي العينة • تمت مقابلتهم • معدل الاستجابة (نسبة) 	<p>11, 125</p> <p>10, 568</p> <p>10, 182</p> <p>96.3</p>
<p>النساء (15 - 49) سنة:</p> <ul style="list-style-type: none"> • النساء المؤهلات • تمت مقابلتهن • معدل الاستجابة (نسبة) 	<p>13, 964</p> <p>13, 367</p> <p>95.7</p>
<p>الاطفال دون سن الخامسة:</p> <ul style="list-style-type: none"> • الاطفال المؤهلين • الامهات/القائمات على الرعاية اللواتي قوبلن • معدل الاستجابة (نسبة) 	<p>7, 919</p> <p>7, 816</p> <p>98.7</p>

السكان:	
<p>متوسط حجم الاسرة:</p>	5.5
<p>نسبة السكان حسب مكان السكن:</p> <ul style="list-style-type: none"> • الضفة الغربية • قطاع غزة • حضر • ريف • مخيمات 	<p>59.1</p> <p>40.9</p> <p>74.5</p> <p>16.7</p> <p>8.8</p>
<p>نسبة الافراد اقل من:</p> <ul style="list-style-type: none"> • 5 سنوات • 18 سنة 	<p>14.3</p> <p>46.3</p>
<p>نسبة النساء في العمر 15 - 49 سنة ولديهن مولود حي خلال السنتين الاخيرتين</p>	22.0

خصائص المسكن:			
قطاع غزة	الضفة الغربية	فلسطين	
نسبة الاسر التي لديها:			
99.9	99.9	99.9	كهرباء
99.8	99.9	99.9	أرض مصقولة/ جاهزة
99.8	99.9	99.8	سقف جاهز
99.8	98.5	99.0	جدران مصقولة/جاهزة
نسبة الاسر التي يمتلك فيها احد الافراد:			
3.9	20.5	14.3	جهاز Tablet / IPAD
30.8	58.6	48.2	هاتف نقال (خليوي) ذكي
27.3	43.4	37.4	جهاز كمبيوتر محمول
3.2	0.4	1.5	عربة يقودها حيوان
10.1	36.8	26.8	سيارة / شاحنة صغيرة
30.9	52.1	44.2	حساب بنكي
2.7	2.4	2.5	متوسط عدد الافراد لكل غرفة نوم:

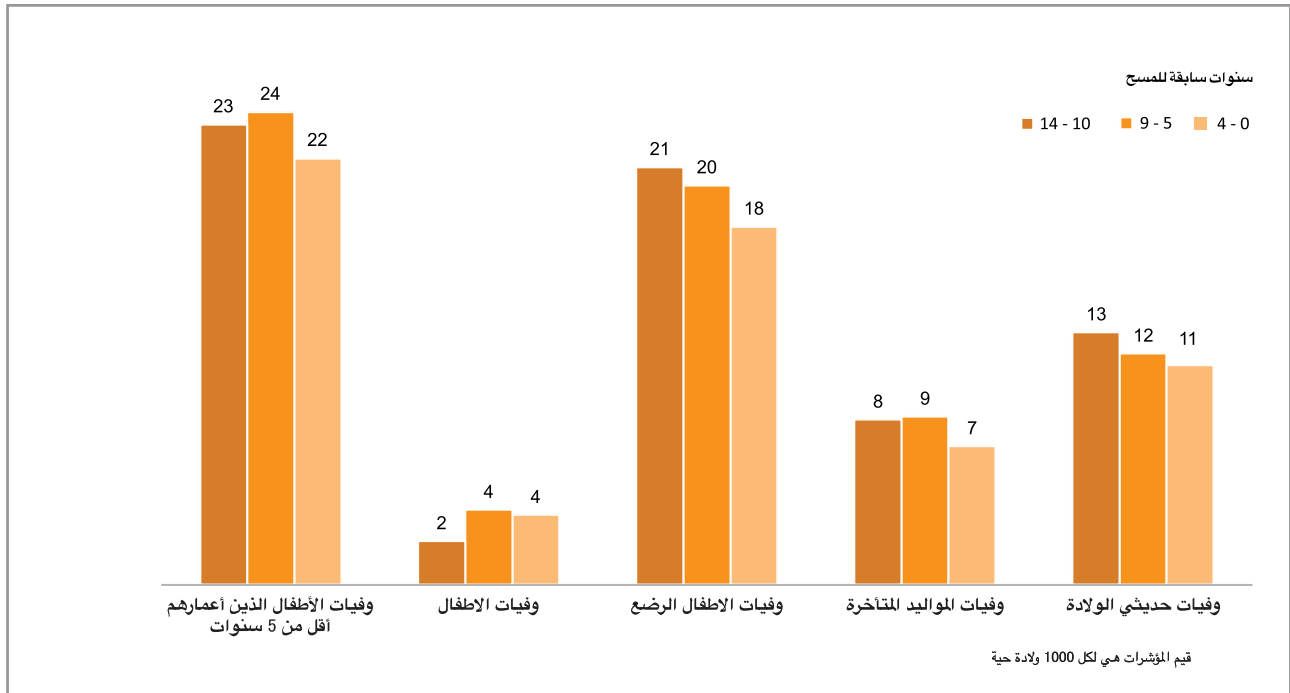
السلع المعمرة:			
قطاع غزة	الضفة الغربية	فلسطين	
نسبة الأسر التي تمتلك:			
28.6	44.6	38.6	راديو
88.2	75.2	80.1	تلفزيون عادي
13.5	34.8	26.9	تلفزيون LED / LCD / ثلاثي الأبعاد
29.7	40.1	36.2	خط هاتف
93.0	97.0	95.5	ثلاجة كهربائية
2.4	7.2	5.4	نشافة ملابس
2.6	9.5	6.9	فريزر
0.2	3.6	2.3	جلاية صحون
7.5	22.5	16.9	مكيف
1.5	5.9	4.2	بلاي ستيشن / Xbox
93.6	95.3	94.7	ستلايت
48.2	65.4	59.0	سخان شمسي
15.4	49.9	37.0	مكنسة كهربائية
93.2	96.2	95.1	غسالة ملابس
10.0	22.1	17.6	ارض زراعية
10.8	10.6	10.6	مزرعة حيوانات

وفيات الاطفال

وفيات الطفولة المبكرة:					
رقم المؤشر	المؤشر	الوصف	فلسطين ¹	الضفة الغربية	قطاع غزة
1.1		معدلات وفيات حديثي الولادة	11	11	12
2.1	MDG 4.2	معدلات وفيات الرضع	18	17	20
3.1		معدلات وفيات المواليد المتأخرة	7	6	8
4.1		معدل وفيات الاطفال	4	3	4
5.1	MDG 4.1	معدلات وفيات الأطفال الذين أعمارهم أقل من 5 سنوات	22	20	24

¹ قيمة المؤشرات هي لكل مولود حي، و تشير إلى فترة الخمس سنوات السابقة للمسح.

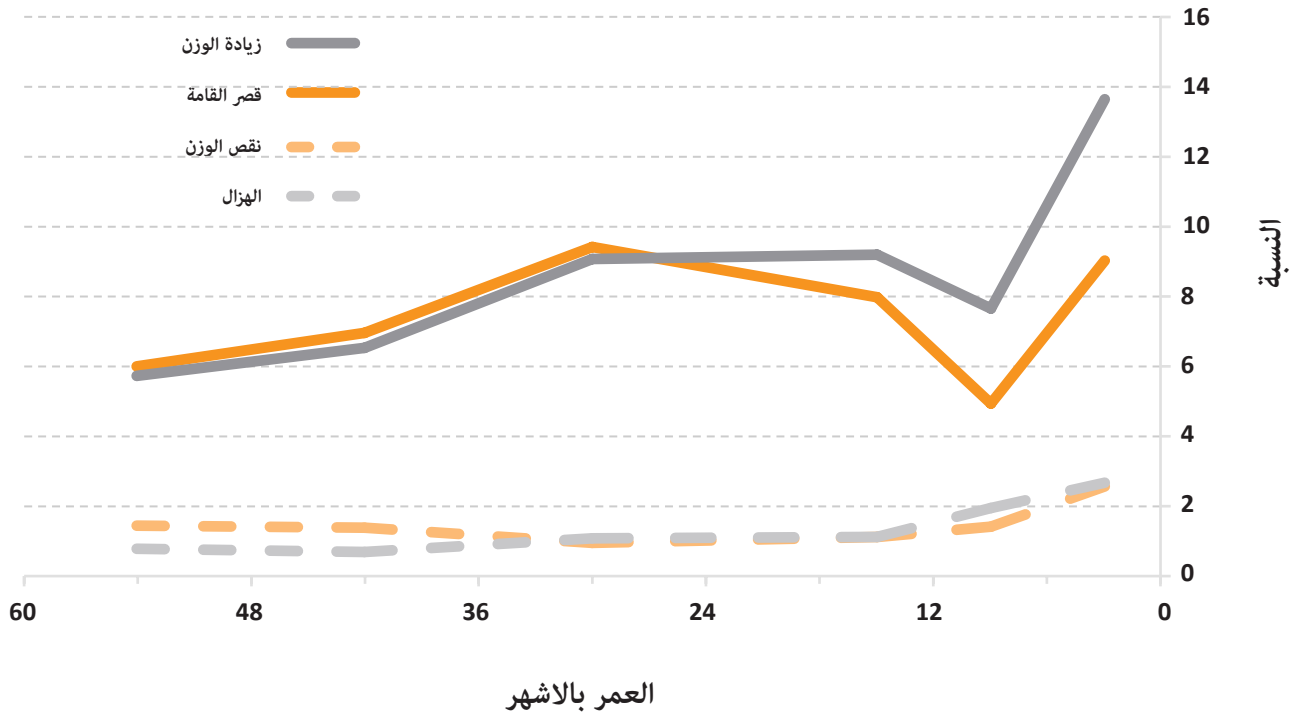
شكل 1: اتجاهات معدلات وفيات الطفولة المبكرة، فلسطين 2014



التغذية

الوضع التغذوي ¹ :					
رقم المؤشر	المؤشر	الوصف	فلسطين	الضفة الغربية	قطاع غزة
MDG 1.8	نقص الوزن: (أ) متوسط وحاد (ب) النقص الحاد	نسبة الأطفال دون سن 5 سنوات ممن: (أ) تقل أوزانهم مقابل اعمارهم عن ناقص انحرافين معياريين (متوسط وحاد). (ب) تقل أوزانهم مقابل اعمارهم عن ناقص ثلاثة انحرافات معيارية (النقص الحاد) عن وزن الطفل المعياري قياساً بعمره حسب معايير منظمة الصحة العالمية.	1.4	1.5	1.3
			0.2	0.3	0.2
أ 2.2 ب 2.2	قصر القامة: (أ) متوسط وحاد (ب) النقص الحاد	نسبة الأطفال دون سن 5 سنوات ممن: (أ) تقل اطوالهم مقابل اعمارهم عن ناقص انحرافين معياريين (متوسط وحاد). (ب) تقل اطوالهم مقابل اعمارهم عن ناقص ثلاثة انحرافات معيارية (النقص الحاد) عن طول الطفل المعياري قياساً بعمره حسب معايير منظمة الصحة العالمية.	7.4	7.7	7.1
			1.8	2.4	1.1
أ 3.2 ب 3.2	انتشار الهزال: (أ) متوسط وحاد (ب) النقص الحاد	نسبة الأطفال دون سن 5 سنوات ممن: (أ) تقل اوزانهم مقابل اطوالهم عن ناقص انحرافين معياريين (متوسط وحاد). (ب) تقل اوزانهم مقابل اطوالهم عن ناقص ثلاثة انحرافات معيارية (النقص الحاد) عن وزن الطفل المعياري قياساً بطوله حسب معايير منظمة الصحة العالمية.	1.2	1.7	0.7
			0.3	0.6	0.1
3.2 ج	انتشار زيادة الوزن:	نسبة الأطفال دون سن 5 سنوات ممن: تزيد أوزانهم مقابل أطوالهم عن زائد انحرافين معياريين، عن وزن الطفل المعياري قياساً بطوله حسب معايير منظمة الصحة العالمية.	8.2	9.8	6.5

شكل 2: نقص الوزن، وقصر القامة، والهزال، وزيادة الوزن للأطفال دون 5 سنوات (متوسط وحاد)، فلسطين 2014



الرضاعة الطبيعية وتناول الأغذية:					
رقم المؤشر	المؤشر	الوصف	فلسطين	الضفة الغربية	قطاع غزة
5.2	الأطفال الذين رضعوا رضاعة طبيعية.	نسبة النساء اللواتي أنجن مولوداً حياً خلال السنتين السابقتين للمسح، وأرضعن أطفالهن رضاعة طبيعية في أي وقت كان أثناء تلك الفترة.	96.6	95.8	97.6
6.2	البدء المبكر لإرضاع المواليد	نسبة النساء اللواتي أنجن مولوداً حياً خلال السنتين السابقتين للمسح، وأرضعن مواليدهن رضاعة طبيعية خلال الساعة الأولى من ولادتهم.	40.8	40.7	41.0
7.2	الرضاعة الطبيعية المطلقة للأطفال في العمر (0-5) أشهر	نسبة الأطفال الرضع في العمر (0 - 5) أشهر ممن أرضعوا رضاعة طبيعية مطلقة ² .	38.6	40.6	36.4
8.2	الرضاعة الطبيعية السائدة بين الأطفال في العمر (0-5) أشهر	نسبة الأطفال الرضع في العمر (0 - 5) أشهر ممن رضعوا رضاعة طبيعية كمصدر رئيسي للتغذية خلال اليوم السابق للمسح ³ .	50.0	52.9	46.7
9.2	الاستمرار في الرضاعة الطبيعية عند بلوغ عمر السنة	نسبة الأطفال في الفئة العمرية 12 - 15 شهراً الذين رضعوا رضاعة طبيعية في اليوم السابق للمسح.	52.9	48.4	58.7
10.2	استمرار الرضاعة الطبيعية عند بلوغ عمر السنتين	نسبة الأطفال في الفئة العمرية 20 - 23 شهراً الذين رضعوا رضاعة طبيعية في اليوم السابق للمسح.	11.5	13.8	8.4
11.2	متوسط مدة الرضاعة الطبيعية	العمر بالأشهر للرضاعة الطبيعية عندما يكون 50% من الأطفال في العمر (0 - 35 شهراً) لم يرضعوا رضاعة طبيعية في اليوم السابق للزيارة أثناء المسح.	13.9	13.3	14.2
12.2	الرضاعة الطبيعية الملائمة للعمر	نسبة الأطفال في الفئة العمرية 0 - 23 شهراً ممن تم إطعامهم/ تغذيتهم ⁴ بطريقة ملائمة خلال اليوم السابق للزيارة أثناء المسح.	43.4	42.0	45.1
13.2	تناول الأطعمة/الأغذية الصلبة، شبه الصلبة أو اللينة.	نسبة الأطفال الرضع في الفئة العمرية 6-8 أشهر ممن تلقوا أطعمة/أغذية صلبة، شبه الصلبة أو لينة خلال اليوم السابق للزيارة أثناء المسح.	89.6	87.7	91.6
14.2	عدد مرات الإرضاع بحليب عدا حليب الام للأطفال الذين لم يرضعوا رضاعة طبيعية	نسبة الأطفال الذين لا يرضعون رضاعة طبيعية في الفئة العمرية 6 - 23 شهراً ممن تلقوا رضعتين من الحليب على الأقل خلال اليوم السابق للزيارة أثناء المسح.	69.6	79.1	57.6

الرضاعة الطبيعية وتناول الأغذية:

رقم المؤشر	المؤشر	الوصف	فلسطين	الضفة الغربية	قطاع غزة
15.2	الحد الأدنى من الوجبات التي تلقاها الطفل	نسبة الأطفال في الفئة العمرية 6 - 23 شهراً، ممن تلقوا أطعمة/ أغذية صلبة، شبه صلبة أو لبنية (إضافةً الى الأطفال الذين لا يرضعون رضاعة طبيعية) بالحد الأدنى من عدد المرات ⁵ أو أكثر وفقاً للوضع الراهن للرضاعة الطبيعية لهؤلاء الاطفال خلال اليوم السابق للزيارة اثناء المسح.	75.4	75.4	75.4
16.2	الحد الأدنى من تنوع الوجبات الغذائية	نسبة الأطفال في سن 6 - 23 شهراً الذين تلقوا أغذية/ أطعمة من 4 مجموعات غذائية ⁶ أو أكثر خلال اليوم السابق لإجراء المسح.	62.6	68.9	55.1
17.2 أ 17.2 ب	الحد الأدنى من الوجبات الغذائية المقبولة	أ) نسبة الأطفال في سن 6 - 23 شهراً الذين يرضعون رضاعة طبيعية، وتلقوا الحد الأدنى من التنوع في الوجبات الغذائية وكذلك الحد الأدنى من عدد الوجبات الغذائية، خلال اليوم السابق لإجراء المسح. ب) نسبة الأطفال في سن 6 - 23 شهراً الذين لا يرضعون رضاعة طبيعية، والذين تلقوا على الأقل وجبتين من الحليب، وتلقوا الحد الأدنى من الوجبات الغذائية غير شامل وجبة حليب، وكذلك الحد الأدنى من عدد الوجبات خلال اليوم السابق لإجراء المسح.	40.2	44.5	35.7
18.2	الإرضاع باستخدام الرضاعة	نسبة الأطفال في الفئة العمرية (0 - 23 شهراً) الذين أَرْضَعُوا باستخدام الرضاعة خلال اليوم السابق لإجراء المسح	42.4	47.5	36.3

الملح المؤدين:

رقم المؤشر	المؤشر	الوصف	فلسطين	الضفة الغربية	قطاع غزة
19.2	استهلاك الملح المدعوم باليود	نسبة الأسر المعيشية التي أظهرت نتيجة فحص الملح احتوائه على 15 PPM أو أكثر من اليود او الايودات.	73.2	69.3	79.7

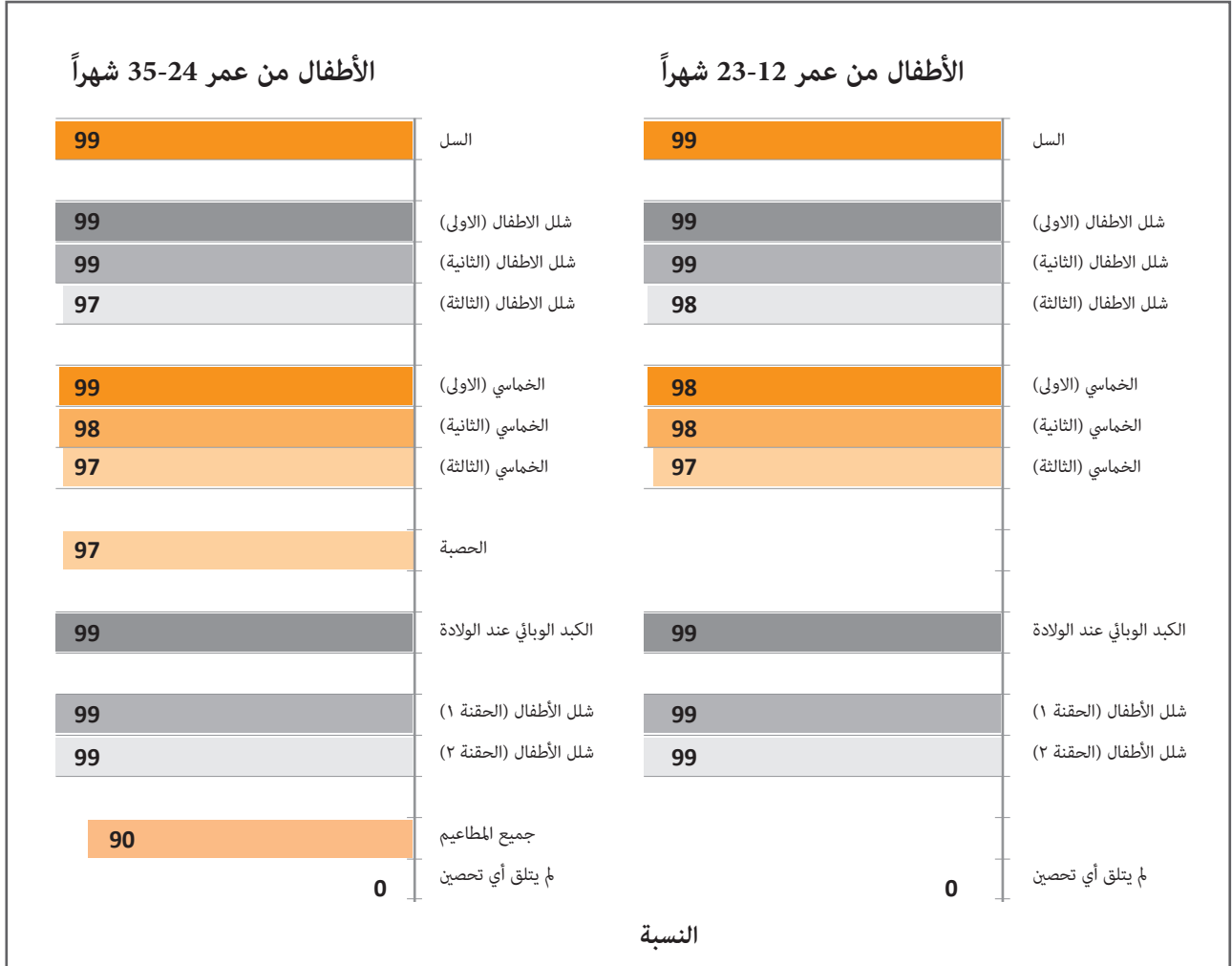
الوزن عند الولادة:

رقم المؤشر	المؤشر	الوصف	فلسطين	الضفة الغربية	قطاع غزة
20.2	الأطفال الذين لديهم نقص وزن عند الولادة	نسبة المواليد الأحياء خلال العامين السابقين لإجراء المسح (اخر مولود)، الذين يقل وزنهم عن 2500 غرام عند الولادة	8.3	8.4	8.3
21.2	الأطفال الرضع الذين تم وزنهم عند الولادة	نسبة المواليد الأحياء خلال العامين السابقين لإجراء المسح (اخر مولود)، الذين تم وزنهم عند الولادة.	99.7	99.6	99.8

صحة الأطفال

التطعيمات (التحصين): ⁷					
رقم المؤشر	المؤشر	الوصف	فلسطين	الضفة الغربية	قطاع غزة
1.3	التغطية بمطعم التدرن (السل)	نسبة الأطفال في الفئة العمرية 12- 23 شهراً الذين تلقوا التطعيم المضاد للتدرن (السل BCG) قبل بلوغهم السنة الأولى من العمر.	98.8	98.2	99.3
2.3	التغطية بمطعم شلل الأطفال	نسبة الأطفال في الفئة العمرية 12- 23 شهراً الذين تلقوا الجرعة الثالثة من التطعيم المضاد لشلل الأطفال (OPV3) قبل بلوغهم السنة الأولى من العمر.	97.9	97.6	98.2
3.3	التغطية بمطعم الخماسي ⁸	نسبة الأطفال في الفئة العمرية 12- 23 شهراً الذين تلقوا الجرعة الثالثة من التطعيم الخماسي المضاد (لدفتيريا والسعال الديكي والكزاز و التهاب الكبد B والإنفلونزا المستدمية نوع - ب (Hib)) قبل بلوغهم السنة الأولى من العمر.	96.9	96.6	97.2
4.3	MDG 4.3	التغطية بمطعم الحصبة	97.0	96.9	97.1
5.3	التغطية بمطعم التهاب الكبد الوبائي - ب (HepB3)	نسبة الأطفال في الفئة العمرية 12- 23 شهراً الذين تلقوا التطعيم المضاد لالتهاب الكبد الوبائي-ب (HepB3) قبل بلوغهم السنة الأولى من العمر	96.9	96.6	97.2
6.3	التغطية بمطعم الإنفلونزا المستدمية نوع - ب (Hib) التغطية بمطعم (Penta 3)	نسبة الأطفال في سن 12- 23 شهراً الذين تلقوا الجرعة الثالثة من التطعيم المضاد للإنفلونزا المستدمية (Hib3) قبل بلوغهم السنة الأولى من العمر.	96.9	96.6	97.2
8.3	تغطية التحصين الكامل	نسبة الاطفال في سن 24 - 35 شهرا الذين تلقوا كل المطاعيم ⁹ الموصى بها في برنامج المطاعيم الوطني عند اتمامهم السنة الاولى من العمر (الحصبة قبل بلوغهم سنتين من العمر).	89.9	89.8	90.0

شكل 3: التطعيم (التحصينات) للأطفال الذين بلغوا 12 شهراً (الحصبة للأطفال في العمر 24 شهراً)، فلسطين 2014



الاسهال:					
رقم المؤشر	المؤشر	الوصف	فلسطين	الضفة الغربية	قطاع غزة
	الاطفال المصابون بالاسهال	نسبة الاطفال دون سن الخامسة المصابون بالاسهال خلال الاسبوعين السابقين للمسح	11.3	11.4	11.1
10.3	السعي للحصول على الرعاية الصحية لمعالجة الاسهال	نسبة الأطفال دون سنّ الخامسة المصابون بالإسهال خلال الأسبوعين السابقين للمسح، وحصلوا على رعاية صحية	52.9	52.4	53.4
11.3	معالجة الجفاف عن طريق محاليل معالجة الجفاف	نسبة الأطفال دون سنّ الخامسة الذين كانوا مصابين بالإسهال خلال الأسبوعين السابقين لإجراء المسح، ممّن أخذوا علاج الإسهال عن طريق الفم باستخدام محاليل معالجة الجفاف	31.5	35.8	26.5
12.3	معالجة الجفاف عن طريق الفم مع الاستمرار في الإطعام / التغذية	نسبة الأطفال دون سنّ الخامسة الذين كانوا مصابين بالإسهال خلال الأسبوعين السابقين لإجراء المسح، ممّن أخذوا علاج الإسهال عن طريق الفم (عبوة / باكيت يحتوي على أملاح علاج الجفاف عن طريق الفم أو سائل يُصنع في المنزل ويوصى بإعطائه للأطفال أو بزيادة كمية السوائل المعطاة للأطفال) مع الاستمرار في الإطعام / التغذية أثناء نوبة الإسهال	38.2	41.4	34.4

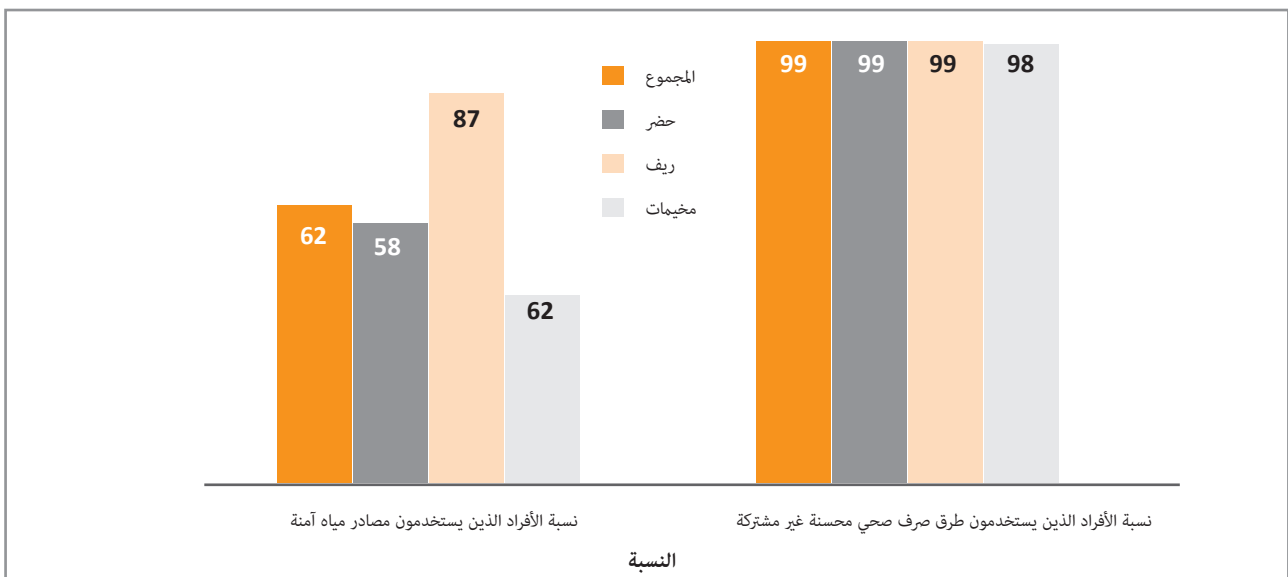
أعراض الالتهاب الرئوي الحاد (ARI)					
رقم المؤشر	المؤشر	الوصف	فلسطين	الضفة الغربية	قطاع غزة
-	الاطفال المشتبه بإصابتهم بالالتهاب الرئوي	نسبة الاطفال دون سن الخامسة المشتبه بإصابتهم بالالتهاب الرئوي خلال الاسبوعين السابقين للمسح	10.7	11.0	10.4
13.3	السعي في الحصول على الرعاية لحالات الالتهاب الرئوي المشتبه بها	نسبة الأطفال دون سنّ الخامسة الذين كان يشتبه بأنهم مصابون بالالتهاب الرئوي خلال الأسبوعين السابقين لإجراء المسح، وتلقوا رعاية او مشورة صحية من منشأة صحية.	76.5	78.6	74.0
14.3	معالجة حالات الالتهاب الرئوي المشتبه بها باستخدام المضادات الحيوية	نسبة الأطفال دون سنّ الخامسة الذين كان يشتبه بأنهم مصابون بالالتهاب الرئوي خلال الأسبوعين السابقين لإجراء المسح، وأخذوا مضاداً حيوياً.	70.3	72.7	67.4

الوقود الصلب					
رقم المؤشر	المؤشر	الوصف	فلسطين	الضفة الغربية	قطاع غزة
15.3	استخدام أنواع الوقود الصلب لأغراض الطهي	نسبة أفراد الأسر المعيشية التي تستخدم أسهم أنواعاً من الوقود الصلب (الفحم والخشب وبواقي المحاصيل والروث) كمصدر رئيسي للطاقة المنزلية بهدف الطبخ	1.8	0.5	3.7

مياه الشرب والصرف الصحي

مياه الشرب والصرف الصحي					
رقم المؤشر	المؤشر	الوصف	فلسطين	الضفة الغربية	قطاع غزة
1.4	MDG 7.8	استخدام مصادر مياه آمنة للحصول على مياه الشرب	61.5	96.8	10.4
2.4	معالجة المياه	نسبة أفراد الأسر المعيشية الذين يستخدمون مصادر مياه شرب غير آمنة ويستخدمون طرقاً مناسبة لمعالجة مياه الشرب.	1.3	11.0	0.8
3.4	MDG 7.9	استخدام مرافق صرف صحي مُحسَّنة	98.6	98.8	98.4

شكل 4: استخدام المياه ووسائل الصرف الصحي المحسنة حسب نوع التجمع، فلسطين 2014



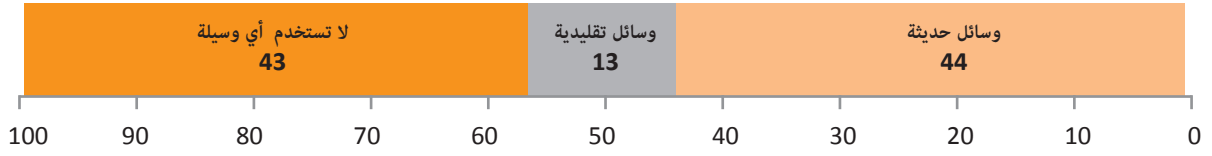
الصحة الإنجابية

تنظيم الأسرة والحاجة غير الملباة						
رقم المؤشر	المؤشر	الوصف	فلسطين	الضفة الغربية	قطاع غزة	
-	معدل الخصوبة الكلي*	معدل الخصوبة الكلي للنساء في العمر 15 - 49 سنة	4.1	3.7	4.5	
1.5	MDG 5.4	معدل خصوبة المراهقات	48	35	66	
2.5		الحمل المبكر	22.0	19.6	25.1	
3.5	MDG 5.3	معدل انتشار وسائل تنظيم الأسرة	57.2	59.8	53.4	
4.5	MDG 5.6	الحاجات غير الملباة لتنظيم الأسرة	10.9	11.0	10.7	

* معدل الخصوبة في سن معينة هو عدد المواليد الأحياء للنساء في فئة عمرية محددة خلال فترة معينة مقسوماً على متوسط عدد النساء في هذه الفئة العمرية خلال نفس الفترة لكل امرأة. يسمى معدل الخصوبة في سن 15 - 19 سنة خصوبة المراهقات.

يتم احتساب معدلات الخصوبة الكلية (TFR) بجمع معدلات الخصوبة في سن معينة لكل الفئات العمرية الخمسية للنساء من سن 15 إلى سن 49. ومعدلات الخصوبة الكلية تدل على متوسط عدد الأطفال الذين يمكن أن تنجبهم المرأة طوال حياتها الإنجابية (15 - 49) فيما لو بقيت معدلات الخصوبة كما هي حالياً.

شكل 5: استخدام وسائل تنظيم الاسرة، فلسطين 2014



الوسائل التقليدية:	الوسائل الحديثة:
13.1 الامتناع - الدوري / فترة الأمان	44.1 التعقيم الانثوي
3.6 القذف الخارجي	1.8 التعقيم الذكري
9.3 اخرى	0.0 اللولب
0.1	26.2 الحقن بالإبرة
57.2 أي وسيلة	0.9 الغرسات
42.8 لا تستخدم اي وسيلة	0.0 الحبوب
	8.0 الواقي الذكري
	5.6 الواقي الأنثوي
	0.0 الغشاء (المطاطي)/ الرغوة / الجلي
	0.1 الرضاعة الطبيعية المطلقة
	1.6

صحة الأم والمولود الاخير:					
قطاع غزة	الضفة الغربية	فلسطين	الوصف	المؤشر	رقم المؤشر
			نسبة النساء في الفئة العمرية 15 - 49 عاماً، اللواتي أنجن مولوداً حياً خلال العامين السابقين لإجراء المسح واللواتي تلقين الرعاية أثناء حملهن الاخير:	التغطية بخدمات الرعاية الصحية أثناء الحمل	
99.5	99.3	99.4	(أ) مرة واحدة على الاقل من قبل كادر طبي مؤهل		MDG 5.5 15.5أ
95.3	95.7	95.5	(ب) 4 مرات على الاقل من قبل أي مقدم للرعاية		MDG 5.5 5.5ب
98.1	93.9	95.8	نسبة النساء في الفئة العمرية 15 - 49 عاماً، اللواتي أنجن مولوداً حياً خلال العامين السابقين لإجراء المسح، وجرى قياس ضغط دمهن وتم فحص عينتا بول ودم أثناء الحمل الأخير.	محتوى (مكونات) الرعاية أثناء الحمل	6.5
99.5	99.6	99.6	نسبة النساء في الفئة العمرية 15 - 49 عاماً، اللواتي أنجن مولوداً حياً خلال العامين السابقين لإجراء المسح تحت اشراف كادر صحي مؤهل	الولادات التي تمت تحت إشراف كادر صحي مؤهل	MDG 5.2 7.5
99.4	99.3	99.3	نسبة النساء في الفئة العمرية 15 - 49 عاماً، اللواتي أنجن مولوداً حياً خلال العامين السابقين لإجراء المسح وتمت ولادة المولود الاخير في مؤسسة صحية	الولادات التي تمت في مؤسسات صحية	8.5
17.4	22.7	20.3	نسبة النساء في الفئة العمرية 15 - 49 عاماً، اللواتي تمت ولادة المولود الاخير خلال العامين السابقين لإجراء المسح بعملية قيصرية	الولادة القيصرية	9.5

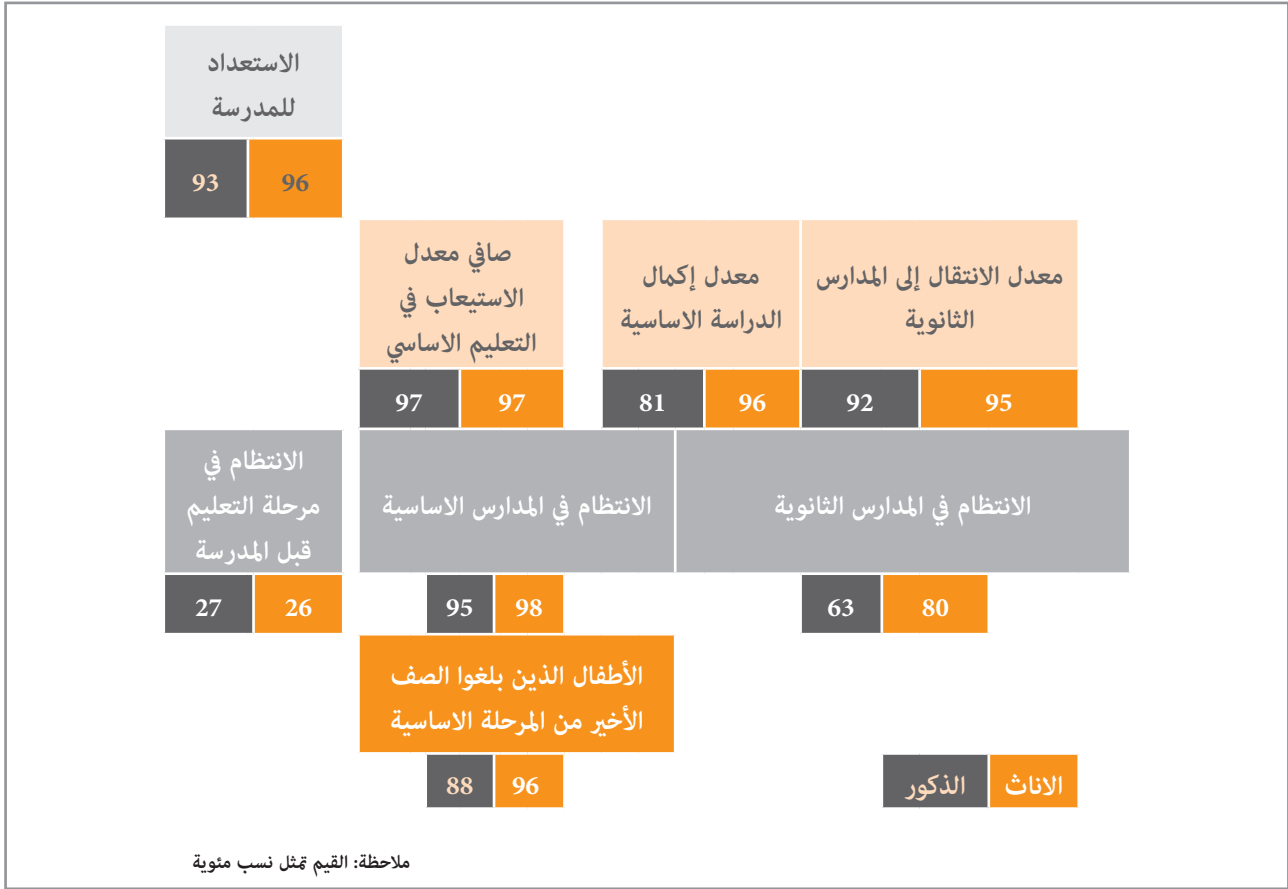
الرعاية الصحية بعد الولادة:					
قطاع غزة	الضفة الغربية	فلسطين	الوصف	المؤشر	رقم المؤشر
31.0	81.3	58.5	نسبة النساء في الفئة العمرية من 15-49 سنة اللواتي مكثن في مؤسسات صحية لمدة 12 ساعة أو أكثر بعد ولادة آخر مولود حي لهن خلال السنتين السابقتين لإجراء المسح	المكوث في مؤسسة صحية بعد الولادة لمدة 12 ساعة على الاقل	10.5
90.2	96.9	93.9	نسبة المواليد الاحياء (المولود الاخير) التي تمت خلال السنتين السابقتين لإجراء المسح وتلقوا فحصاً صحياً أثناء وجودهم داخل المؤسسة الصحية، أو في المنزل بعد الولادة، أو خلال يومين بعد الولادة	الرعاية الصحية بعد الولادة للمولود	11.5
91.8	89.7	90.7	نسبة النساء في الفئة العمرية من 15-49 سنة اللواتي تلقين فحصاً صحياً خلال إقامتهن في المؤسسة الصحية أو في المنزل بعد الولادة، أو خلال يومين بعد الولادة، لآخر ولادة تمت خلال السنتين السابقتين للمسح	الرعاية الصحية بعد الولادة للأم	12.5

تنمية الطفولة المبكرة:					
رقم المؤشر	المؤشر	الوصف	فلسطين	الضفة الغربية	قطاع غزة
1.6	الانتظام في مرحلة التعليم قبل المدرسة	نسبة الأطفال في الفئة العمرية 36 - 59 شهراً الذين ينظمون في مرحلة التعليم ما قبل المدرسة	26.4	27.2	25.5
2.6	الدعم من أجل التعلم	نسبة الأطفال في الفئة العمرية 36 - 59 شهراً الذين شاركهم شخص بالغ في أربعة أنشطة أو أكثر للتشجيع على التعلم وإعدادهم للمدرسة خلال الأيام الثلاثة الماضية التي سبقت يوم اجراء المقابلة.	77.5	82.7	71.5
3.6	دعم الآباء للأطفال من أجل التعلم	نسبة الأطفال في الفئة العمرية 36 - 59 شهراً الذين شاركهم آباؤهم في أربعة أنشطة أو أكثر للتشجيع على التعلم وإعدادهم للمدرسة خلال الأيام الثلاثة الماضية التي سبقت يوم اجراء المقابلة.	12.0	14.1	9.7
4.6	دعم الأمهات للأطفال من أجل التعلم	نسبة الأطفال في الفئة العمرية 36 - 59 شهراً الذين شاركهم أمهاتهم في أربعة أنشطة أو أكثر للتشجيع على التعلم وإعدادهم للمدرسة الأيام الثلاثة الماضية التي سبقت يوم اجراء المقابلة.	54.4	59.2	48.9
5.6	توفر كتب الأطفال	نسبة الأطفال دون سنّ الخامسة الذين لديهم ثلاثة كتب أطفال أو أكثر	19.9	20.2	19.5
6.6	توفر أشياء / ألعاب يلعب بها الطفل	نسبة الأطفال دون سنّ الخامسة الذين يلعبون بنوعين من الالعب او أكثر	69.1	71.9	65.9
7.6	الرعاية غير الكافية	نسبة الأطفال دون سنّ الخامسة الذين تركوا لوحدهم أو في رعاية طفل يقل عن 10 سنوات لأكثر من ساعة لمرة واحدة على الأقل خلال الأسبوع الماضي	14.3	13.1	15.6
8.6	مؤشر نماء الطفل وتطوره	نسبة الأطفال في الفئة العمرية 36 - 59 شهراً الذين يسرون في طريق التطور الإدراكي والنماء في ثلاث محاور على الأقل من المحاور الآتية: معرفة الحروف والأرقام، التطور الجسدي، التطور الاجتماعي والعاطفي، والتعلم.	72.0	76.0	67.5

معرفة القراءة والكتابة (محو الأمية) والتعليم

معرفة القراءة والكتابة (محو الأمية) والتعليم ¹⁰ :						
رقم المؤشر	المؤشر	الوصف	فلسطين	الضفة الغربية	قطاع غزة	
1.7	MDG 2.3	معدل معرفة القراءة والكتابة (محو الأمية) بين الشباب	97.2	97.6	96.5	نسبة النساء في الفئة العمرية 15 - 24 عاماً القادرات على قراءة جملة قصيرة بسيطة عن الحياة اليومية أو اللواتي انتظمن في المدرسة الثانوية أو في التعليم العالي
2.7		الاستعداد للمدرسة	94.1	91.9	97.2	نسبة الأطفال في الصف الأول من المدرسة الأساسية الذين انتظمو في مرحلة التعليم قبل المدرسة خلال السنة الدراسية السابقة
3.7		صافي معدل الاستيعاب في التعليم الأساسي	96.9	97.3	96.5	نسبة الأطفال في سنّ الدخول إلى المدرسة، والمنتظمين حالياً في الصف الأول من المدرسة الأساسية
4.7		معدل الالتحاق الصافي في مرحلة التعليم الأساسي	96.8	96.7	97.0	نسبة الأطفال في سنّ المدرسة الأساسية المنتظمين في الوقت الراهن في التعليم الأساسي أو الثانوي.
5.7		معدل الالتحاق الصافي في مرحلة التعليم الثانوي	71.7	70.7	73.2	نسبة الأطفال في سنّ المدرسة الثانوية المنتظمين في الوقت الراهن في المدرسة الثانوية أو في التعليم العالي
6.7		الأطفال الذين بلغوا الصف الأخير في التعليم الأساسي	92.1	92.1	92.0	نسبة الأطفال الذين دخلوا الصف الأول من التعليم الأساسي والذين بلغوا الصف الأخير
7.7		معدل إكمال التعليم الأساسي	88.7	90.7	85.4	نسبة الأطفال الملتحقين في الصف الأخير من التعليم الأساسي (باستثناء الرسوب) مقسوماً على عدد الأطفال في التعليم الأساسي
8.7		معدل الانتقال إلى المدارس الثانوية	93.5	92.7	94.7	نسبة الأطفال الملتحقين في الصف الأول من التعليم الثانوي، والذين أنهوا الصف الأخير من التعليم الأساسي خلال السنة الدراسية السابقة مقسوماً على عدد الأطفال الذين التحقوا بالصف الأخير من التعليم الأساسي خلال السنة الدراسية السابقة.
9.7		مؤشر المساواة بين النوع الاجتماعي (بين الجنسين) (في المدارس الأساسية)	1.03	1.04	1.02	معدل الالتحاق الصافي (المعدل) للإناث في المرحلة الأساسية مقسوماً على معدل الالتحاق الصافي (المعدل) للذكور.
10.7		مؤشر المساواة بين النوع الاجتماعي (بين الجنسين) (في المدارس الثانوية)	1.27	1.32	1.20	معدل الالتحاق الصافي (المعدل) للإناث في المرحلة الثانوية مقسوماً على معدل الالتحاق الصافي (المعدل) للذكور.

شكل 6: مؤشرات التعليم حسب الجنس، فلسطين 2014

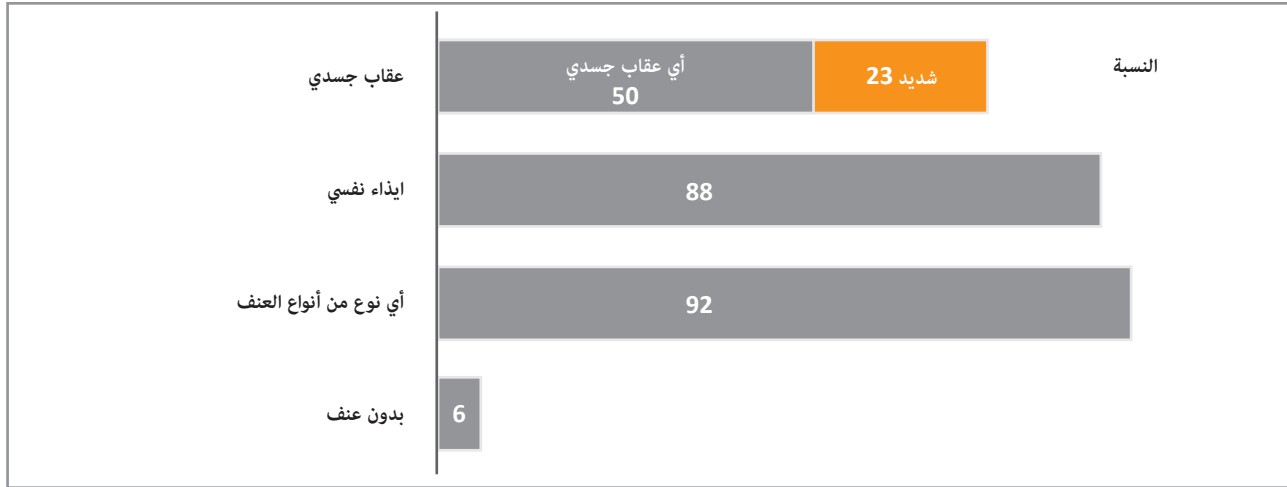


حماية الطفل

تسجيل الولادات:					
رقم المؤشر	المؤشر	الوصف	فلسطين	الضفة الغربية	قطاع غزة
1.8	تسجيل الولادات	نسبة الأطفال دون سن الخامسة الذين تم التبليغ عن تسجيل واقعات ولادتهم	99.3	99.1	99.6

ضبط سلوك الأطفال:					
رقم المؤشر	المؤشر	الوصف	فلسطين	الضفة الغربية	قطاع غزة
3.8	ضبط سلوك الأطفال وتأديبهم باستخدام العنف	نسبة الأطفال في الفئة العمرية 1 - 14 عاماً الذين تعرّضوا لايذاء نفسي أو عقاب جسدي خلال الشهر الأخير الذي سبق يوم المقابلة.	91.5	89.3	94.5

شكل 7: مؤشرات ضبط سلوك الاطفال في العمر 1 - 14 سنة، فلسطين 2014



الزواج المبكر وتعدد الزوجات:

رقم المؤشر	المؤشر	الوصف	فلسطين	الضفة الغربية	قطاع غزة
4.8	الزواج قبل سن الخامسة عشرة	نسبة النساء في الفئة العمرية 15 - 49 عاماً اللواتي تزوجن للمرة الأولى قبل بلوغهن 15 عاماً	2.1	1.8	2.6
5.8	الزواج قبل سن الثامنة عشرة	نسبة النساء في الفئة العمرية 20 - 49 عاماً اللواتي تزوجن للمرة الأولى قبل بلوغهن 18 عاماً	24.2	21.4	28.6
6.8	النساء الشابات في الفئة العمرية 15-19 عاماً المتزوجات حالياً	نسبة النساء في الفئة العمرية 15 - 19 عاماً المتزوجات	9.3	6.8	12.8
7.8	تعدد الزوجات	نسبة النساء في الفئة العمرية 15 - 49 عاماً المتزوجات من رجل متعدد الزوجات	4.3	3.2	5.8

الترتيبات المعيشية للأطفال:

رقم المؤشر	المؤشر	الوصف	فلسطين	الضفة الغربية	قطاع غزة
13.8	الترتيبات المعيشية للأطفال	نسبة الأطفال في الفئة العمرية 0 - 17 عاماً الذين لا يعيشون مع أي من والديهما الحقيقيين	0.6	0.3	0.9
14.8	الأطفال المتوفى أحد والديهما أو كلاهما	نسبة الأطفال في الفئة العمرية 0 - 17 عاماً المتوفى أحد والديهما أو كلاهما	2.3	2.0	2.6
15.8	الأطفال الذين يعيش أحد والديهما على الأقل في الخارج	نسبة الأطفال في الفئة العمرية 0 - 17 عاماً، الذين يعيش أحد والديهما على الأقل في الخارج	0.3	0.3	0.3

فيروس نقص المناعة المكتسبة/الإيدز (AIDS/HIV)

المعرفة بفيروس نقص المناعة المكتسبة (الإيدز)، والمواقف:						
قطاع غزة	الضفة الغربية	فلسطين	الوصف	المؤشر	رقم المؤشر	
92.9	96.4	95.0	نسبة النساء في الفئة العمرية 15 - 49 سنة اللواتي سمعن بمرض الإيدز	المعرفة الشاملة حول الوقاية من الإصابة بفيروس نقص المناعة المكتسبة/ الإيدز		
4.5	9.9	7.7	نسبة النساء في الفئة العمرية 15-24 سنة اللواتي يعرفن بشكل صحيح طرق الوقاية من الإصابة بفيروس نقص المناعة المكتسبة/ الإيدز ¹¹ عن طريق الممارسة الجنسية، ويعرفن أن الشخص الذي يبدو متعافياً صحياً يمكن أن يكون حاملاً لهذا الفيروس، واللواتي يرفضن اثنين من المفاهيم الشائعة الخاطئة.	المعرفة الشاملة حول الوقاية من الإصابة بفيروس نقص المناعة المكتسبة/ الإيدز عند النساء الشابات في العمر (15 - 24) سنة.	MDG 6.3	1.9
44.9	42.6	43.5	نسبة النساء في الفئة العمرية 15-49 عاماً اللواتي حددن بشكل صحيح الطرق المباشرة الثلاث لانتقال فيروس نقص المناعة المكتسبة/ الإيدز من الأم إلى طفلها ¹² .	المعرفة بطرق انتقال فيروس نقص المناعة المكتسبة من الأم إلى طفلها		2.9
4.8	5.1	5.0	نسبة النساء في الفئة العمرية 15 - 49 عاماً اللواتي أعربن عن قبولهنّ للمواقف بشأن الأسئلة الأربعة جميعها ³¹ ، بشأن الأشخاص المصابين بفيروس نقص المناعة المكتسبة/ الإيدز.	تقبّل المواقف اتجاه المتعافيين مع فيروس نقص المناعة المكتسبة/الإيدز		3.9

المعرفة بمكان فحص فيروس نقص المناعة المكتسبة (الإيدز):						
قطاع غزة	الضفة الغربية	فلسطين	الوصف	المؤشر	رقم المؤشر	
20.6	19.1	19.7	نسبة النساء في الفئة العمرية 15-49 سنة ويعرفن أين يُجرى فحص الكشف عن الإصابة بفيروس نقص المناعة المكتسبة/ الإيدز.	النساء اللواتي يعرفن أين يُجرى فحص الكشف عن الإصابة بفيروس نقص المناعة المكتسبة		4.9

ملاحظات

1. اكتمل قياس اوزان وطول/ارتفاع ما نسبته 92.2% و88.8% على التوالي للأطفال دون سن الخامسة.
2. الرضع الذين رضعوا رضاعة طبيعية مطلقة ولم يتلقوا أي سوائل او اطعمة اخرى باستثناء لسائل معالجة الجفاف (ORS)، والفيتامينات، والمعادن المدعمة، والادوية.
3. الاطفال الرضع الذين يتلقون حليب الثدي وبعض السوائل (الماء والمشروبات المعتمدة على الماء وعصير الفواكه والمشروبات التقليدية، سائل معالجة الجفاف عن طريق الفم، والفيتامينات، والمعادن، والادوية)، ولكن لم يتلقوا أي شيء آخر (ولا سيما الحليب عدا حليب الام، او الاغذية المعتمدة على السوائل).
4. الاطفال الرضع في العمر 0-5 أشهر الذين رضعوا رضاعة طبيعية مطلقة، والأطفال في سن 6 - 23 شهرا الذين رضعوا رضاعة طبيعية وتناولوا الاطعمة الصلبة، والأطعمة شبه الصلبة أو اللينة.
5. الاطفال الذين يرضعون رضاعة طبيعية: فان عدد مرات تناول الأطعمة الصلبة وشبه الصلبة أو اللينة يكون مرتين للاطفال الرضع في العمر 6-8 أشهر، وثلاث مرات للأطفال العمر 9 - 23 شهرا. اما الأطفال الذي لا يرضعون من حليب الام: فان عدد مرات تناول الأطعمة الصلبة وشبه الصلبة أو اللينة أو تناول الحليب: عدد المرات هي أربع مرات للأطفال في سن 6 - 23 شهرا.
6. يستند المؤشر على استهلاك أي كمية من 4 مجموعات غذائية على الاقل من أصل 7 من المجموعات الغذاء التالية: (1) الحبوب والجزور والدرنات ، (2) البقوليات و المكسرات، و (3) منتجات الألبان (الحليب واللبن والجبن) ، (4) اللحوم والأسماك والدواجن و الكبد) ، (5) البيض، و (6) الفواكه والخضار الغنية بفيتامين A، و (7) وغيرها من الفواكه و الخضروات.
7. البيانات لا تتضمن ذلك الجزء من محافظة القدس الذي ضمته إسرائيل عنوة في عام 1967، ويرجع ذلك إلى أن برنامج التطعيم الفلسطيني للأطفال في العمر اقل من خمس سنوات يختلف عن جدول التطعيم الإسرائيلي، حيث الأطفال الفلسطينيين الذين يعيشون في القدس الشرقية يحصلون على اللقاحات الخاصة بهم من مراكز الصحة الإسرائيلية.
8. وفقا لجدول التطعيم الوطني ، فان التطعيم الخماسي يشمل كل من تطعيم الثلاثي والكبد البوابي، ومستدمية نزلية. حيث يعطى اللقاح الخماسي على ثلاث جرعات، في سن شهرين وأربعة أشهر وستة أشهر، على النحو الآتي: الجرعة الاولى تشمل: DPT1 ، Hep ، B1، وHib1. الجرعة الاولى الثانية تشمل: DPT2 ، Hep2 ، و Hib2. والجرعة الثالثة تشمل: DPT3 ، Hep3، وHib3.
9. يشمل كل المطاعيم: BCG، Hep، B0، IPV1، IPV2، penta1، penta2، penta3، Polio1، Polio2، Polio3، على عمر 12 شهراً، وجرعة واحدة من لقاح الحصبة (MMR1) على عمر 24 شهراً.
10. تستند مؤشرات التعليم إلى الادلاء بالإنبابة حول الالتحاق بالمدارس في أي وقت خلال السنة الدراسية. ولاغرض رصد التقدم المحرز في التعليم على المستوى الوطني، فان البيانات الواردة في الجداول تعتمد على النظام التعليمي المعتمد في فلسطين، حيث ان المرحلة الأساسية هي للصفوف 1 - 10 ، والمرحلة الثانوية هي الصفوف 11 - 12. وسيتم عرض جدول منفصل يبين تصنيف ISCED في التقرير النهائي للمقارنة الدولية.
11. استخدام الواقي الذكري، وممارسة الجنس مع شريك واحد غير مصاب.
12. انتقال العدوى اثناء الحمل والولادة والرضاعة.
13. النساء اللواتي (1) يعتقدن أن معلمة مصابة بفيروس نقص المناعة المكتسبة/الايدز ينبغي أن يسمح لها بالتدريس في المدرسة، (2) والنساء اللواتي يشترين الخضروات الطازجة من بائع خضراوات مصاب بالفيروس، (3) والنساء اللواتي لن يحتفظن بسر اصابة احد أفراد اسرهن بالإيدز، (4) والنساء اللواتي على استعداد بتقديم الرعاية لاي فرد من افراد اسرتهن قد يصاب بالإيدز.

