

نسب السيدات الحوامل اللاتي يعانين من أعراض معينة حسب نوع الاعراض والخصائص الخلفية

عدد النساء الحوامل	اخرى	التهابات	تشنجات	نزيف	ارتفاع ضغط الدم	صداع مستمر	تورمات في الكاحل	الخصائص الخلفية
434	6.0	34.5	7.1	4.4	19.3	38.6	19.5	العمر* >30 سنة
189	11.7	31.2	4.0	7.3	20.7	37.5	33.0	30-49
94	9.3	40.8	5.5	2.4	22.0	40.2	30.7	التعليم* لم تذهب للمدرسة
178	5.3	28.9	4.4	4.7	17.7	40.0	27.1	ابتدائي
186	7.7	37.3	6.5	5.7	21.6	40.7	19.4	اعدادي
164	9.5	30.0	7.5	7.1	18.5	34.8	20.5	ثانوي فأكثر
63	2.6	22.2	2.7	9.1	9.3	43.3	2.9	مدة الحمل* اقل من 3 شهور
214	7.0	31.6	5.0	2.9	17.6	40.5	12.1	3-5
345	9.1	36.6	7.6	5.8	22.7	36.9	34.5	6-9
624	7.7	33.4	6.2	5.2	19.6	38.8	23.6	الاجمالي

* حالتين مدة الحمل والتعليم فيها مفقود وحالة واحدة فيها العمر مفقود

التوزيع النسبي للسيدات الحوامل اللاتي تلقين رعاية أثناء الحمل حسب طول فترة الحمل عند اول زيارة للمتابعة
وبعض الخصائص الخلفية

عدد الحوامل اللاتي تلقين رعاية أثناء الحمل	فترة الحمل عند اول زيارة للمتابعة			الخصائص الخلفية
	6-9 شهور	3-5 شهور	> 3 شهور	
346	5.7	44.5	49.8	العمر > من 30 سنة
154	12.3	45.2	42.6	30-49
294	3.0	33.4	63.6	مكان الإقامة الضفة الغربية
206	14.3	60.9	24.7	قطاع غزة
66	4.7	44.7	50.6	تعليم الام لم تذهب للمدرسة
140	9.3	46.8	43.9	ابتدائي
151	8.8	47.6	43.7	اعدادي
143	6.4	39.7	54.0	ثانوي فأكثر
500	7.7	44.7	47.6	الاجمالي

التوزيع النسبي لآخر ولادتين خلال الخمس سنوات السابقة للمسح والتي تلقت امهاتهم متابعة اثناء الحمل حسب الكادر الذي قام بالمتابعة وبعض الخصائص الخلفية

عدد الولادات التي تم لها متابعة اثناء الحمل	الكادر الذي قام بالمتابعة					الخصائص الخلفية
	اخرى	داية	ممرضة/قابلة قانونية	طبيب اخصائي	طبيب عام	
1774	0.4	0.5	27.4	78.6	19.7	العمر > من 30 سنة
1394	0.5	0.6	28.8	77.4	16.8	49-30
2077	0.7	0.8	10.6	89.9	19.7	مكان الإقامة الضفة الغربية
1091	0.0	0.1	61.3	55.9	15.9	قطاع غزة
514	0.4	1.1	21.8	81.8	19.8	تعليم الام لم تذهب للمدرسة
835	0.7	0.6	27.9	75.3	20.6	ابتدائي
993	0.1	0.5	31.1	76.4	18.7	اعدادي
826	0.6	0.2	28.3	80.6	15.0	ثانوي فأكثر
3168	0.4	0.5	28.0	78.1	18.4	الاجمالي

◆ الرعاية أثناء الحمل:

التوزيع النسبي لآخر ولادتين لم تتلق امهاتهم تطعيم ضد التيتانوس حسب السبب في عدم التطعيم وبعض الخصائص الخلفية

عدد الولادات التي لم تتلق امهاتهم تطعيم ضد التيتانوس	السبب في عدم تلقي تطعيم ضد التيتانوس						الخصائص الخلفية
	الاجمالي	اخرى	المركز الصحي لا يقوم بالتطعيم	مكان التطعيم بعيد	ليس لديها الوقت	لم تعرف اهمية التطعيم	
741	100.0	25.5	34.7	2.9	3.2	33.8	عمر الام > من 30 سنة
702	100.0	27.5	29.2	1.3	4.0	38.0	49-30
1168	100.0	17.7	35.7	2.6	3.2	40.8	مكان الإقامة الضفة الغربية
275	100.0	65.6	15.0	0.0	5.2	14.2	قطاع غزة
307	100.0	18.9	30.4	3.7	5.5	41.5	تعليم الام لم تذهب للمدرسة
392	100.0	24.8	28.1	2.8	2.4	41.9	ابتدائي
441	100.0	31.6	33.4	1.5	3.9	29.6	اعدادي
303	100.0	29.3	36.3	0.5	2.4	31.5	ثانوي فاكثر
1443	100.0	26.5	31.9	2.1	3.5	35.9	الاجمالي

التوزيع النسبي للولادات التي تمت في مؤسسات الرعاية الصحية حسب طبيعة الولادة، وبعض

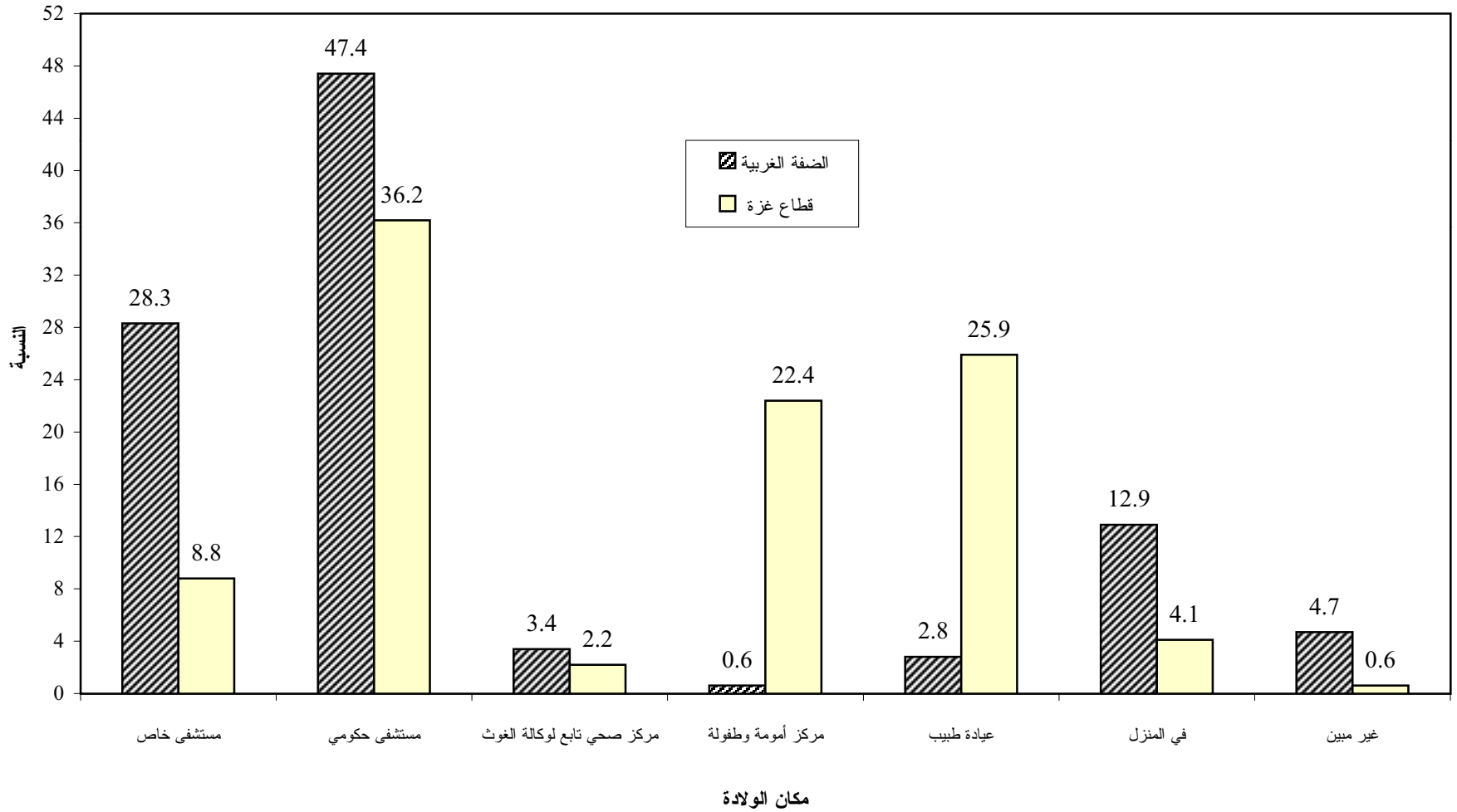
الخصائص الخلفية

عدد الولادات في مؤسسات الرعاية الصحية	الاجمالي	عملية قيصرية	الجرح والتوسيع	الطلق الصناعي	الشفط والملقاط	ولادة طبيعية	الخصائص الخلفية
1598	100.0	5.0	16.2	5.9	2.5	70.0	عمر الام > من 30 سنة
1309	100.0	9.0	5.0	6.5	3.8	75.0	49-30
1831	100.0	7.6	12.1	7.2	2.8	70.3	مكان الإقامة الضفة الغربية
1076	100.0	5.6	9.5	5.0	4.3	75.6	قطاع غزة
473	100.0	11.5	6.1	6.2	3.0	72.6	تعليم الام لم تذهب للمدرسة
757	100.0	6.7	10.0	7.8	2.6	73.0	ابتدائي
911	100.0	5.0	10.9	5.7	2.8	75.2	اعدادي
766	100.0	6.0	15.6	5.8	4.0	67.9	ثانوي فأكثر
2907	100.0	6.8	11.1	6.4	3.1	72.3	الاجمالي

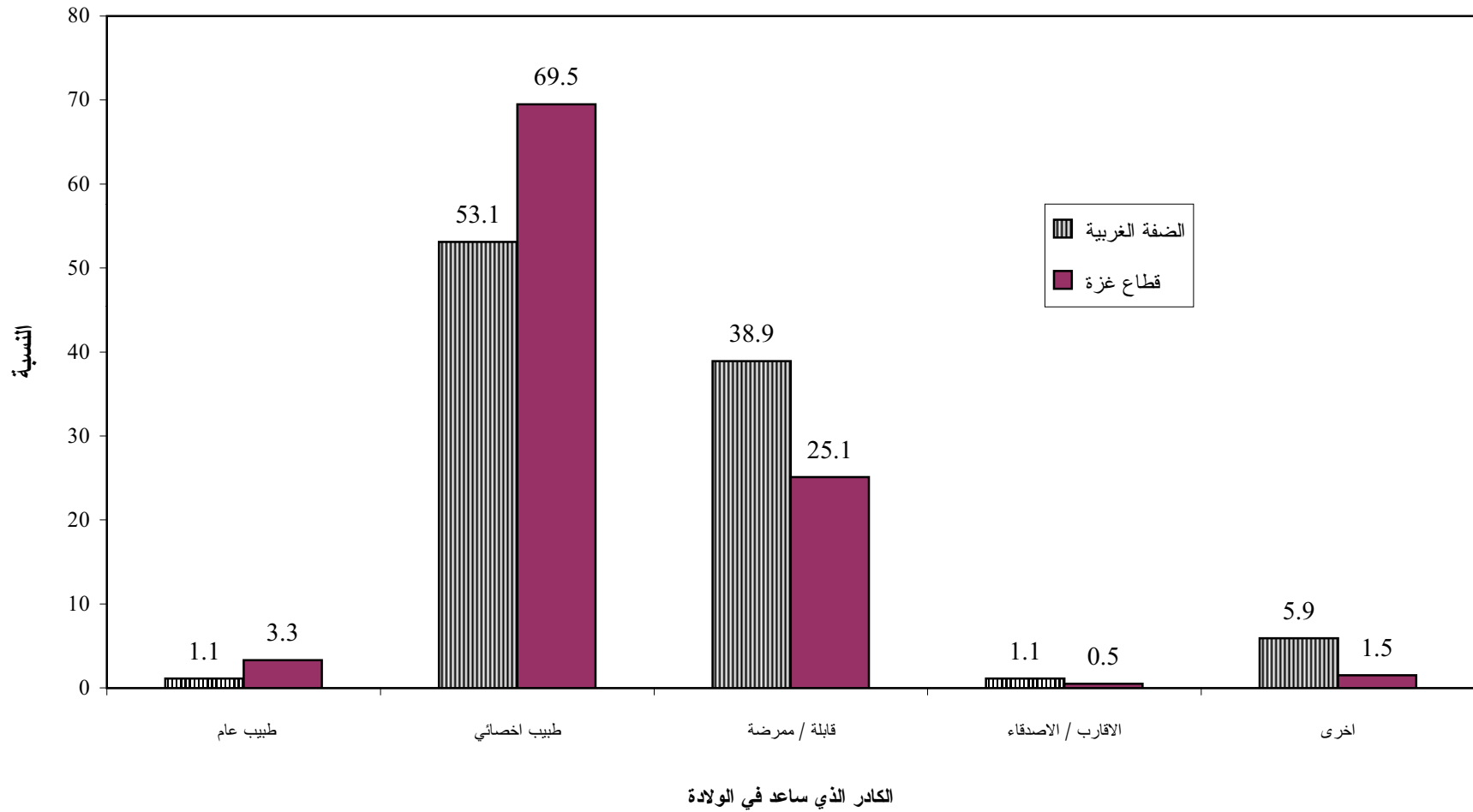
التوزيع النسبي للسيدات الحوامل حسب عدد جرعات التطعيم التي تلقتها السيدة وبعض الخصائص الخلفية

عدد السيدات الحوامل	عدد جرعات التطعيم			الخصائص الخلفية
	لم تتلق أي جرعة	جرعتين	جرعة واحدة	
94	82.2	3.6	13.4	تعليم الام
178	78.2	5.4	15.2	لم تذهب للمدرسة
186	74.7	5.5	19.8	ابتدائي
164	78.6	3.6	17.8	اعدادي
				ثانوي فاكثر
				مكان الإقامة
354	79.6	4.9	14.7	الضفة الغربية
268	75.7	4.3	20.1	قطاع غزة
622	78.0	4.7	16.9	الاجمالي

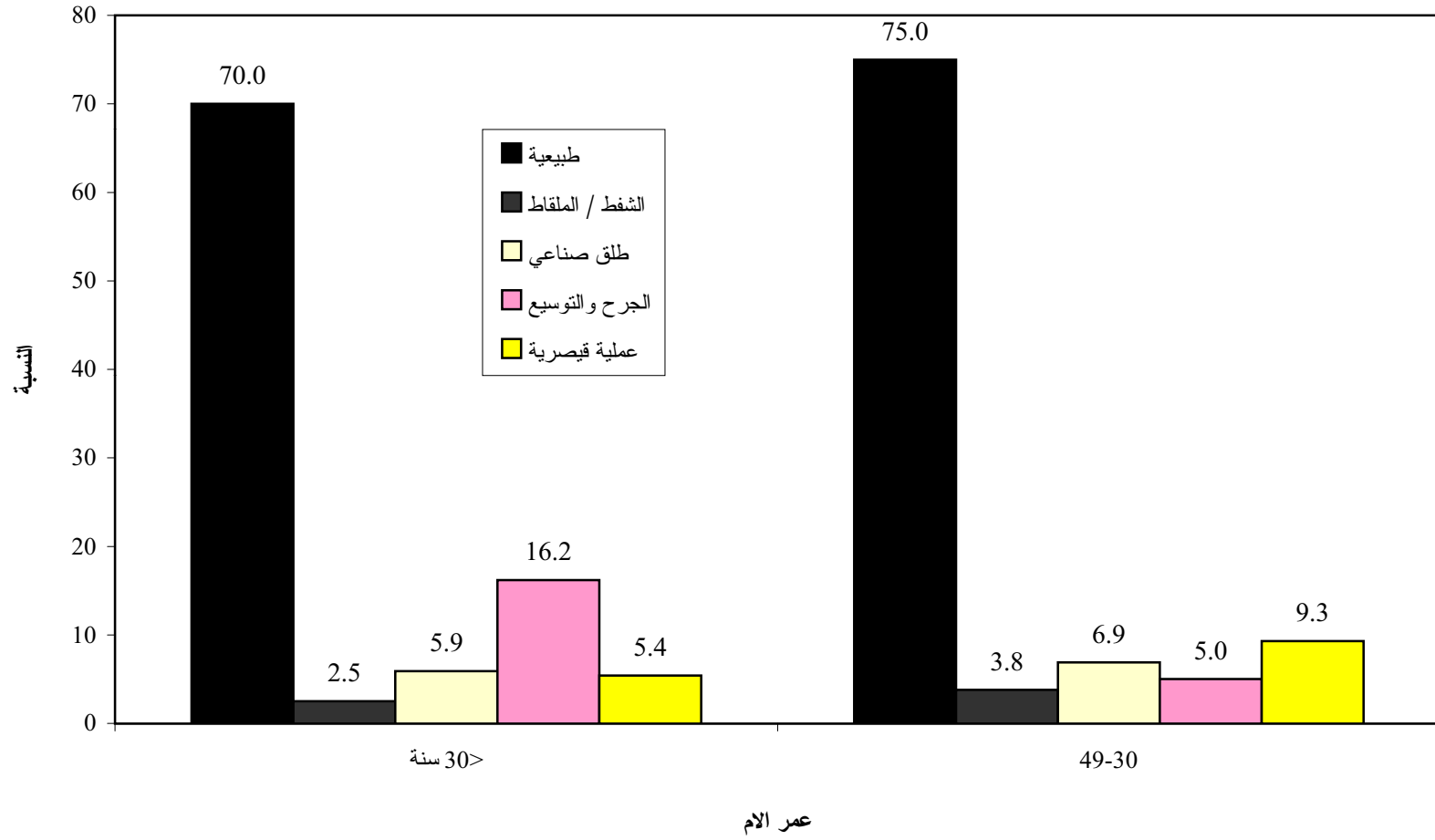
التوزيع النسبي لآخر ولادتين حسب مكان الإقامة ومكان الولادة



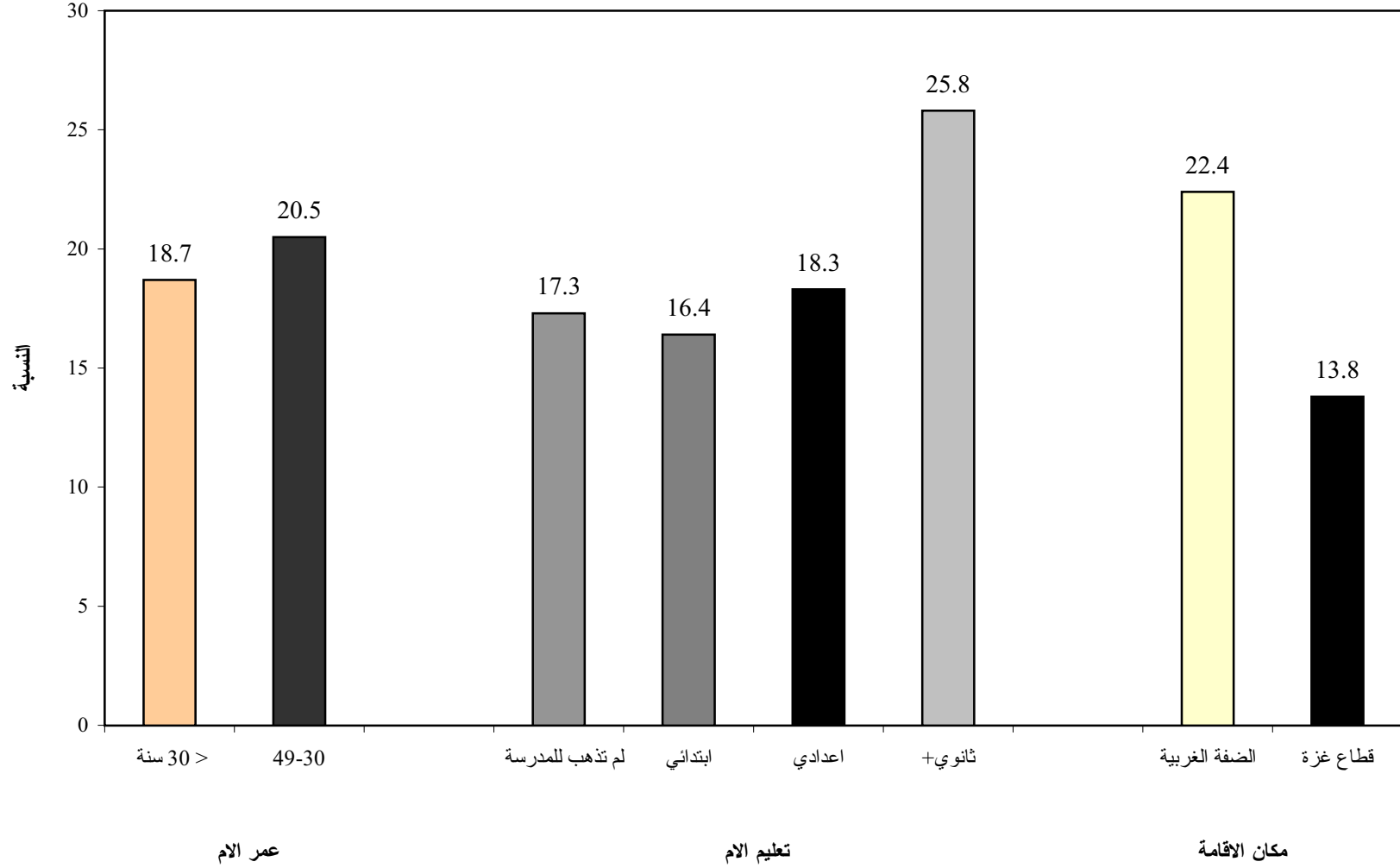
التوزيع النسبي لآخر ولادتين خلال الخمس سنوات السابقة للمسح حسب مكان الإقامة والكادر الذي ساعد في الولادة



التوزيع النسبي لآخر الولادات التي تمت في مؤسسات الرعاية الصحية حسب عمر الام وطبيعة الولادة

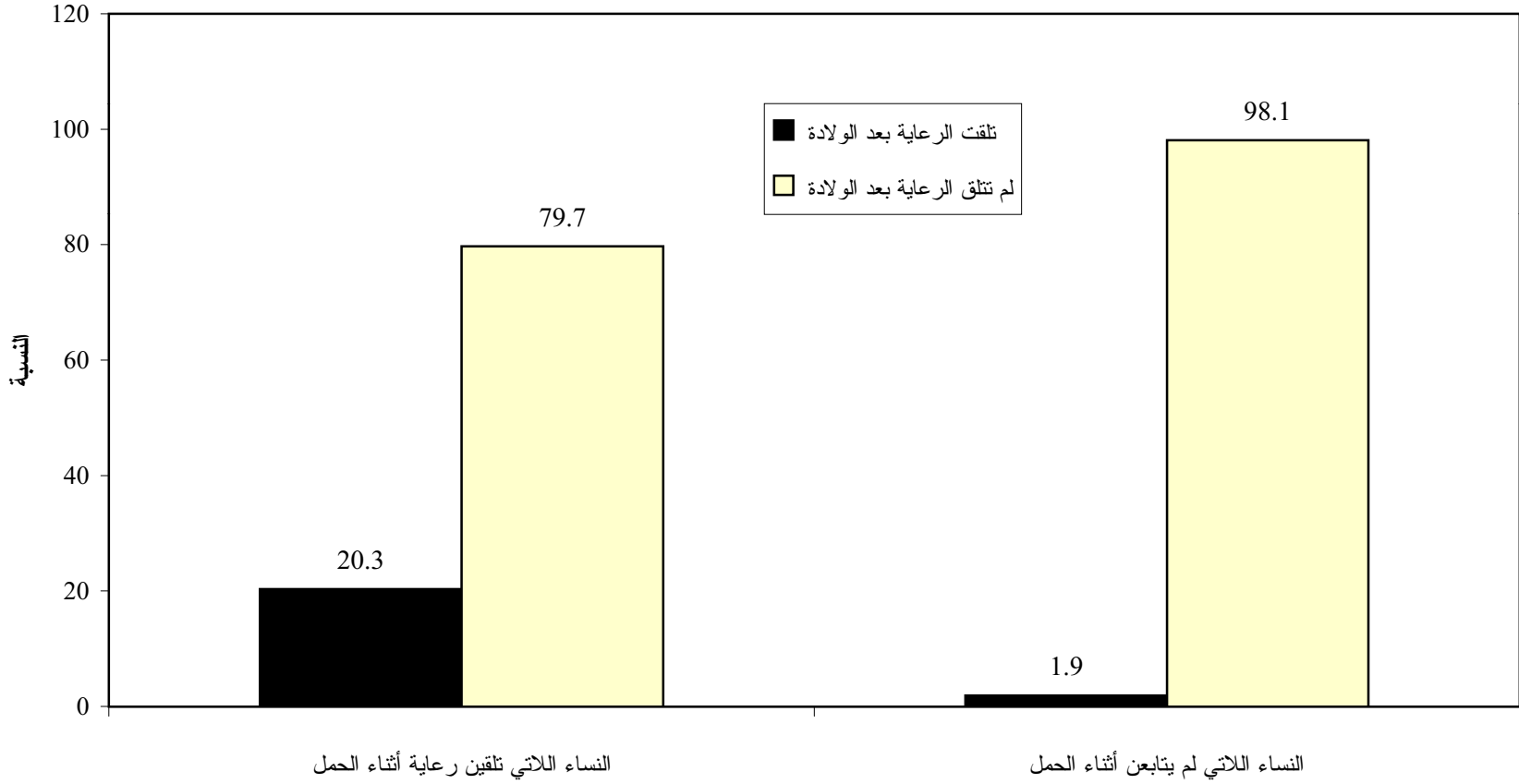


نسب الولادات التي تلقت رعاية صحية بعد الولادة حسب بعض الخصائص الخلفية



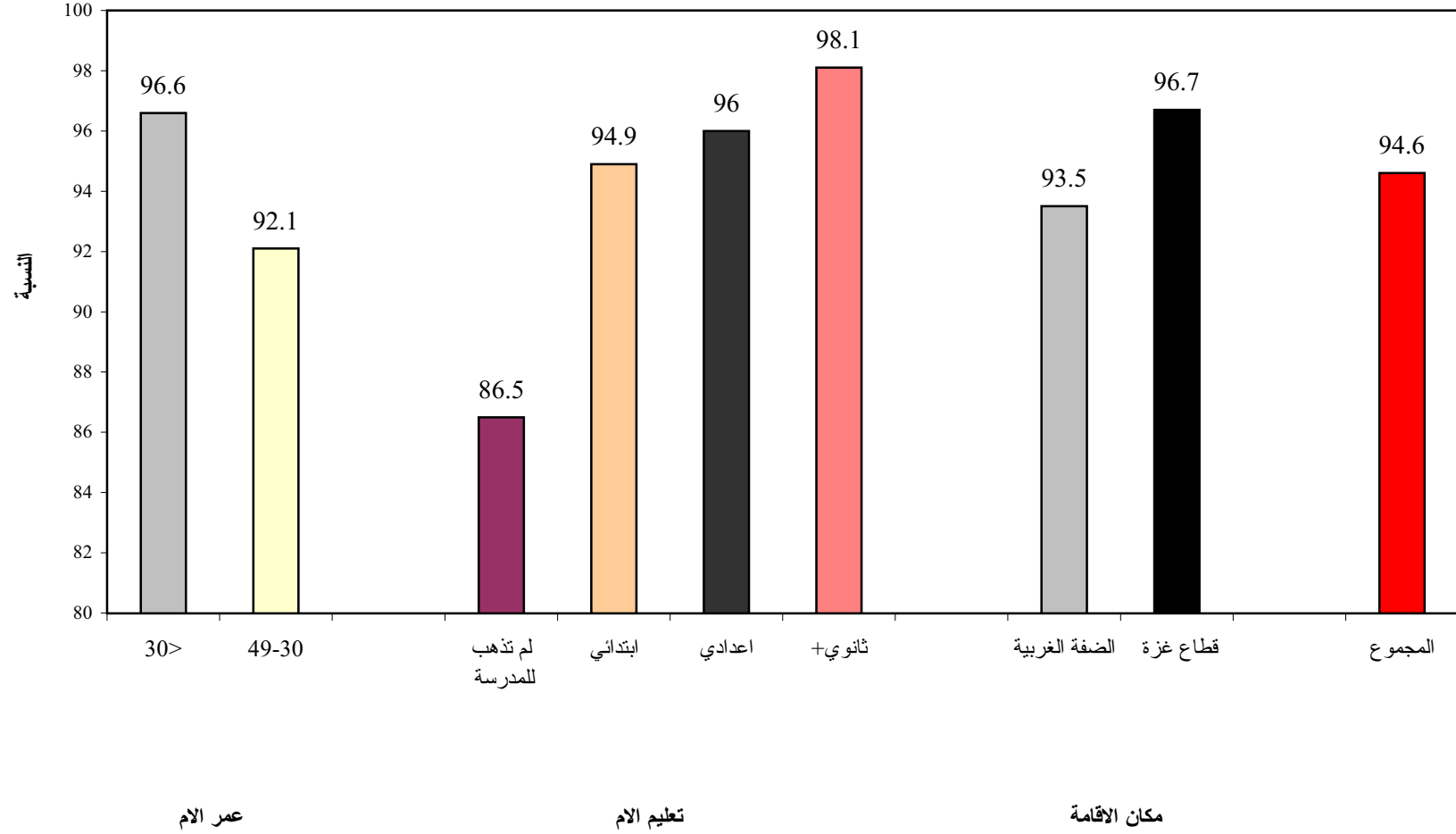
التوزيع النسبي للولادات خلال الخمس سنوات السابقة للمسح التي تلقت رعاية صحية بعد الولادة حسب الرعاية الصحية اثناء

الحمل

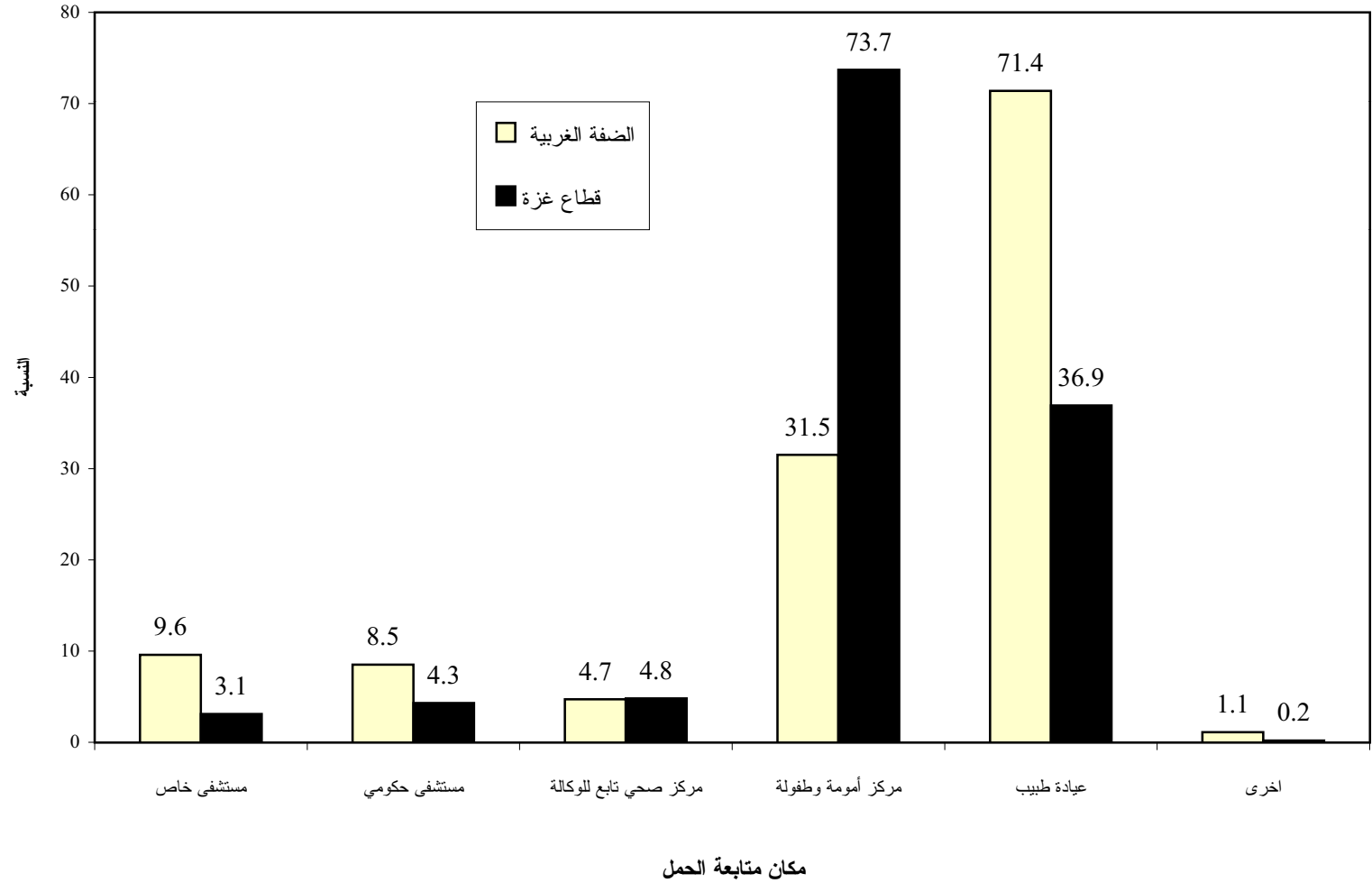


متابعة أثناء الحمل

نسب آخر ولادتين تمت لها متابعة أثناء الحمل، حسب بعض الخصائص الخلفية



نسبة آخر ولادتين تمت لها متابعة أثناء الحمل حسب مكان المتابعة



نسب الولادات (آخر ولادتين) خلال الخمس سنوات السابقة للمسح التي تلقت امهاتهم تطعيم ضد التيتانوس حسب بعض الخصائص الخلفية

