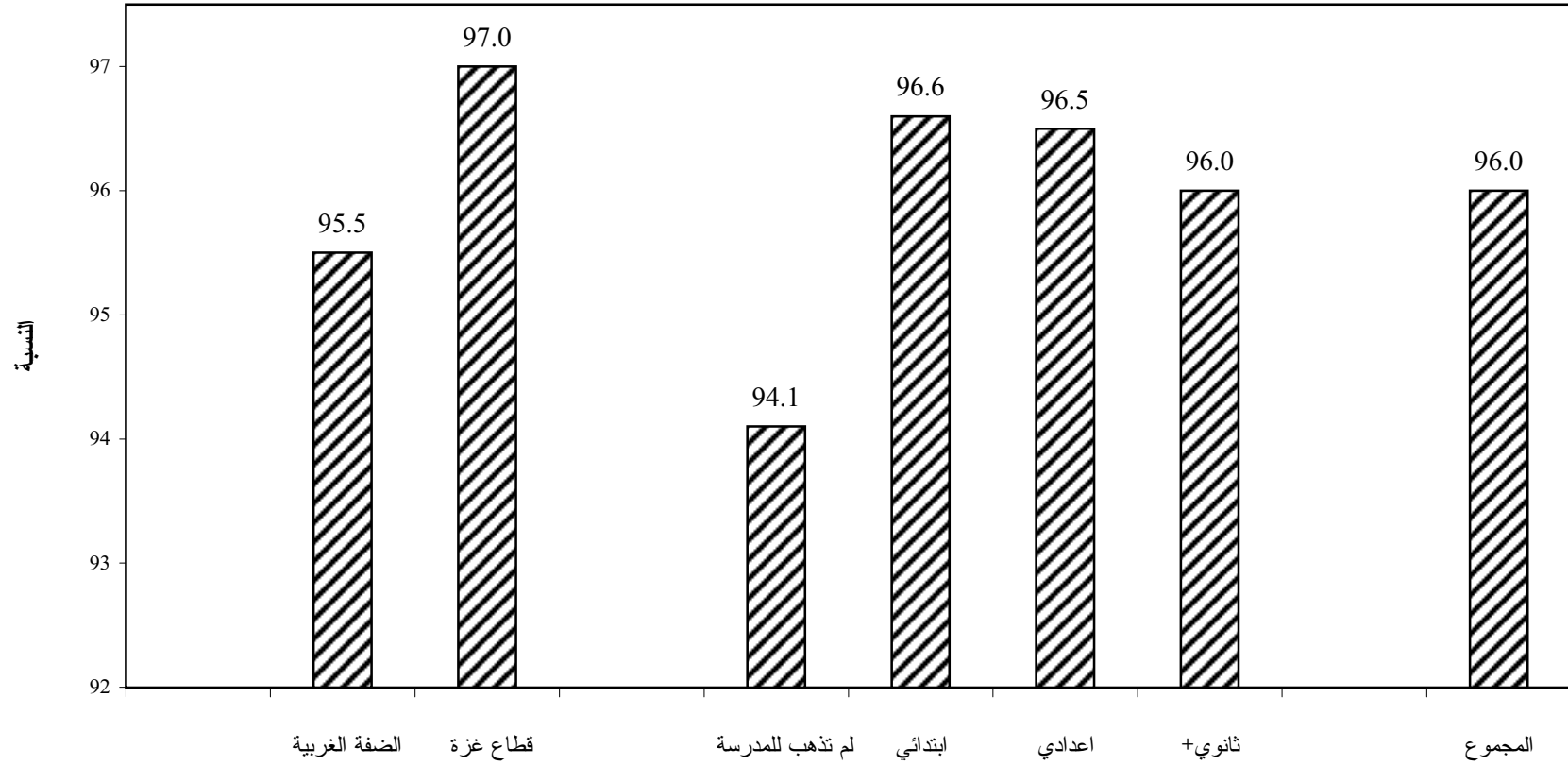


نسبة الاطفال الذين اصابوا بالرشح / السعال في الاسبوعين السابقين للمسح والذين تلقوا ادوية للعلاج حسب نوع العلاج و بعض الخصائص الخلفية

عدد الاطفال المصابين بالرشح والسعال	نوع العلاج					الخصائص الخلفية
	اخرى	محاليل عشبية	شراب الكحة	مضاد حيوي	خافض حرارة	
101	6.3	69.1	34.6	37.6	52.6	عمر الطفل 5-0
168	4.5	54.0	47.9	49.9	69.3	11-6
292	6.2	45.8	52.4	53.3	73.0	23-12
229	4.3	49.7	51.7	53.5	61.7	35-24
150	6.3	43.4	46.0	42.4	48.3	47-36
103	10.0	53.4	45.6	60.0	65.2	59-48
						نوع الطفل
511	7.8	51.0	48.2	52.2	66.4	ذكور
532	4.1	50.4	48.2	48.6	60.9	اناث
						مكان الإقامة
744	5.63	52.8	44.9	44.6	63.9	الضفة الغربية
299	6.6	45.2	56.4	64.6	63.0	قطاع غزة
<b>1043</b>	<b>5.9</b>	<b>50.7</b>	<b>48.2</b>	<b>50.4</b>	<b>63.6</b>	<b>الاجمالي</b>

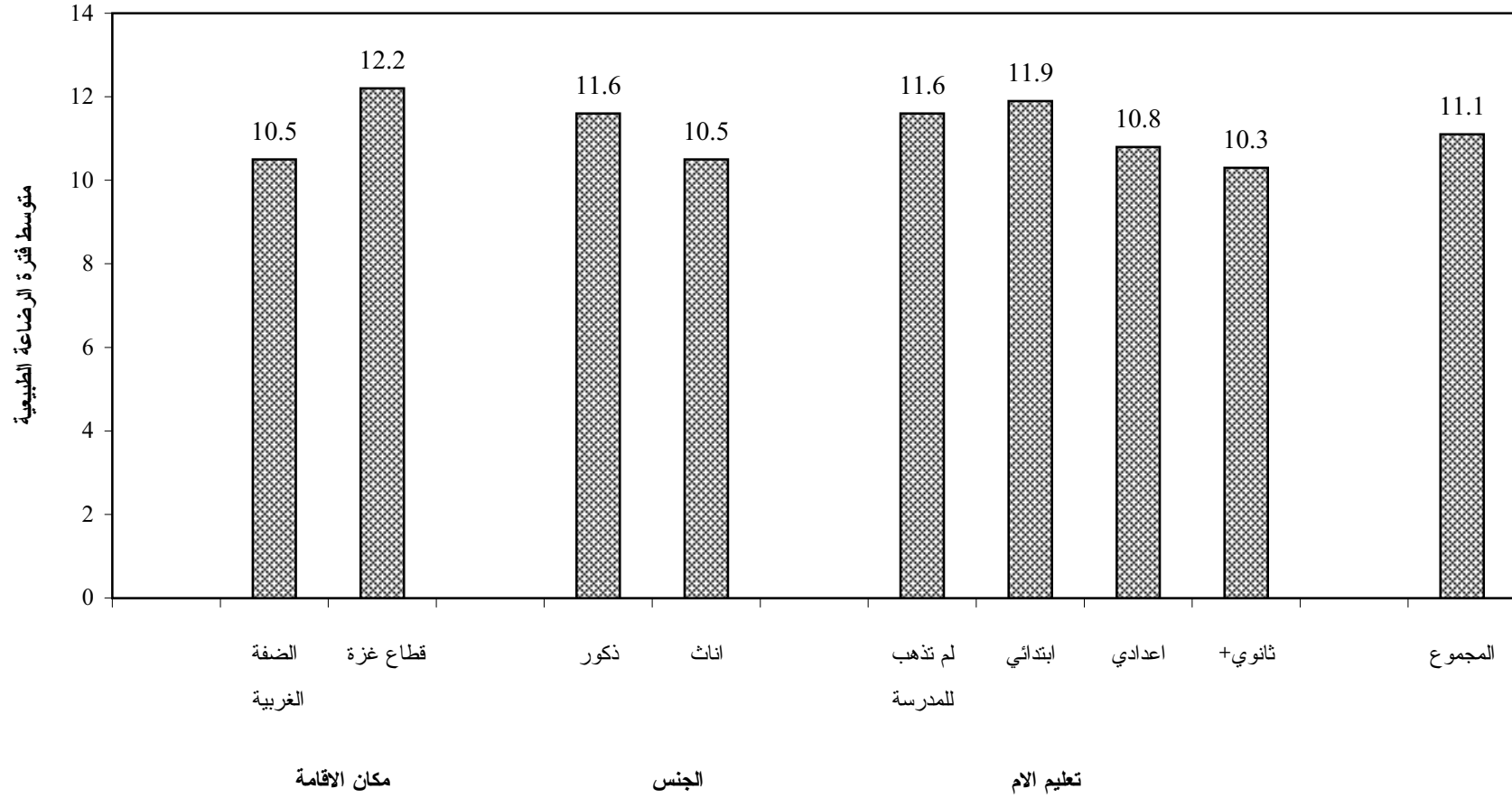
نسب احر ولادتين سبق لهم الرضاعة الطبيعية حسب بعض الخصائص الخلفية



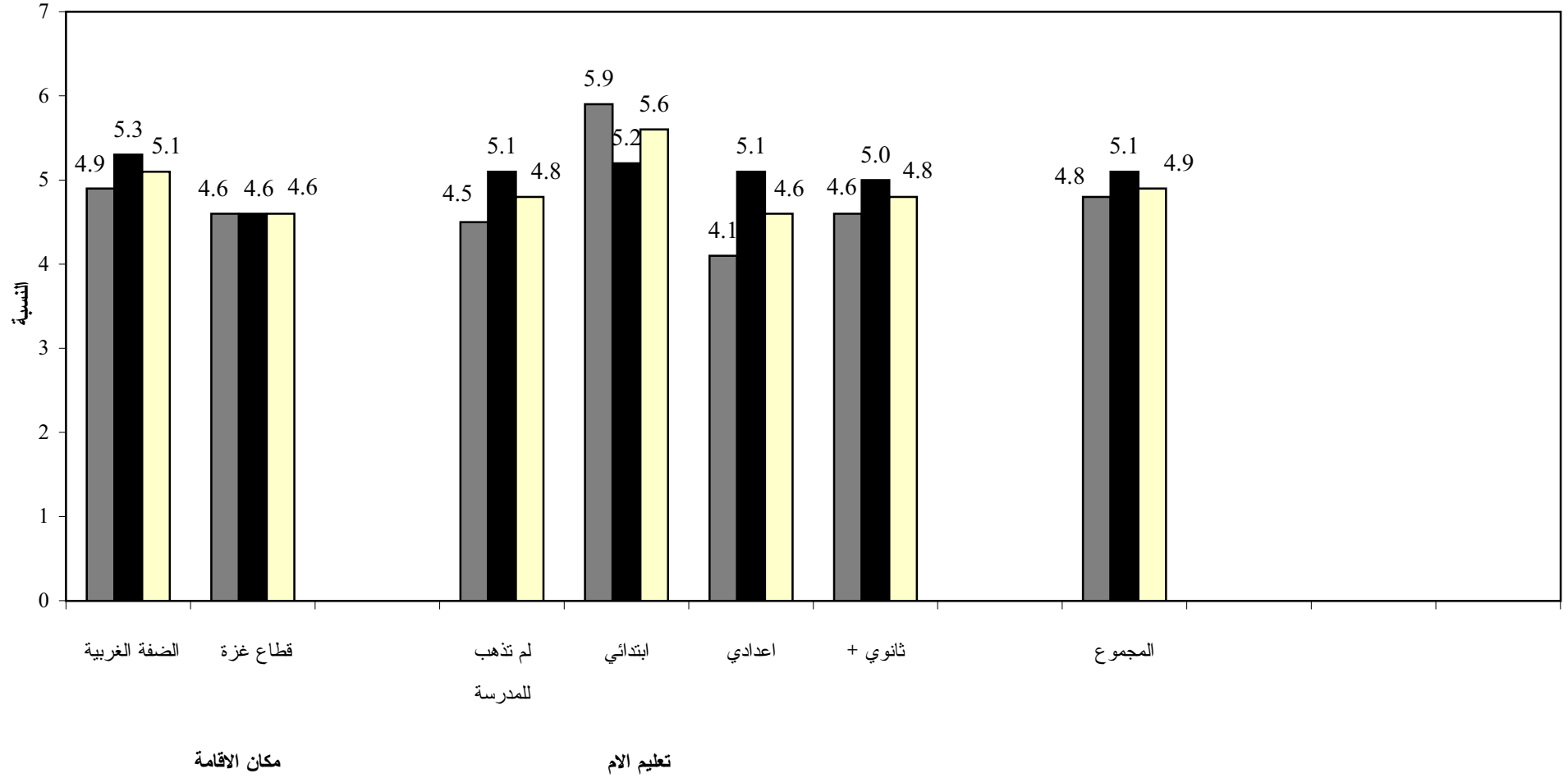
مكان الإقامة

تعليم الام

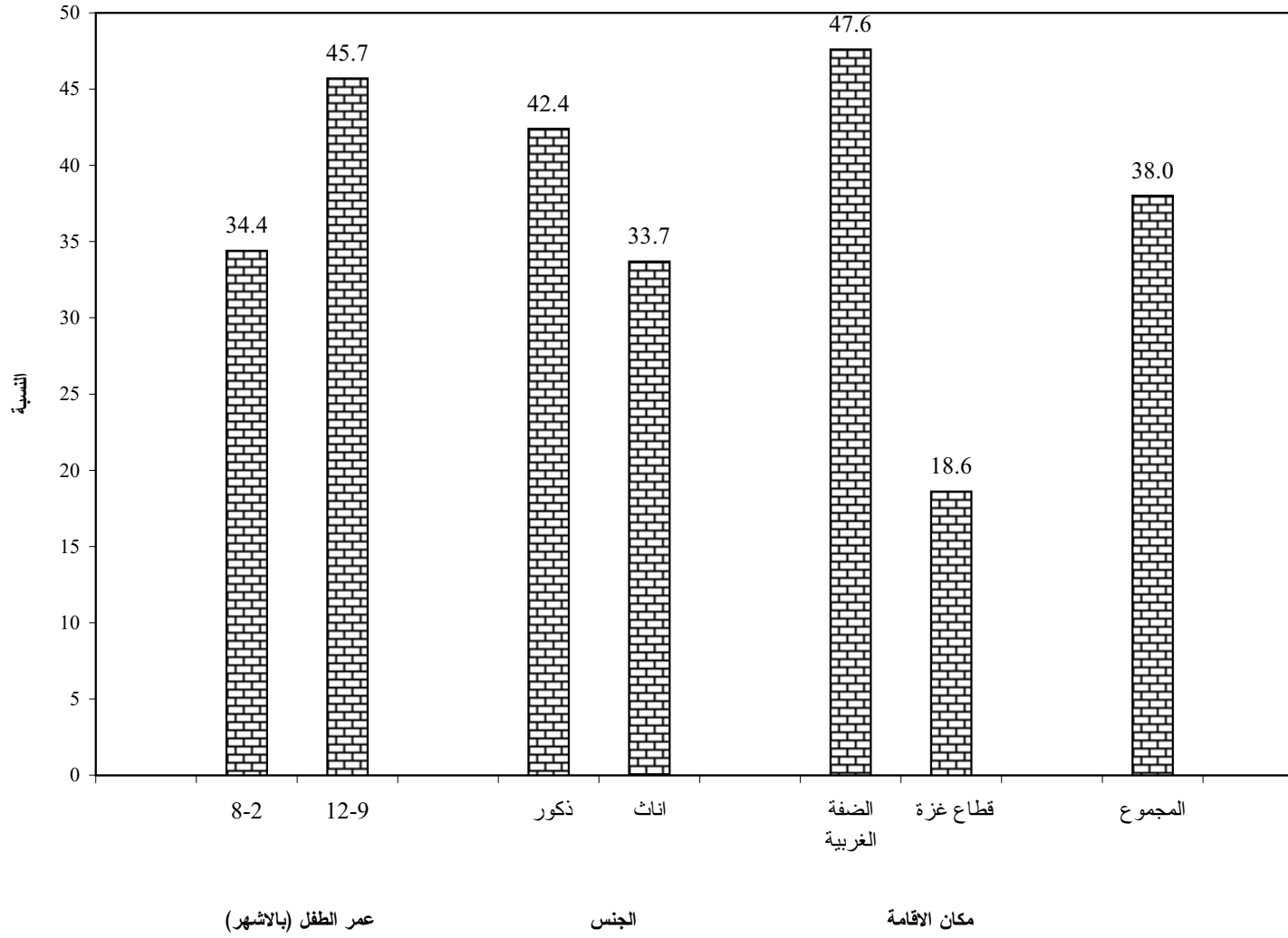
متوسط فترة الرضاعة الطبيعية حسب مستوى تعليم الام والجنس ومكان الإقامة



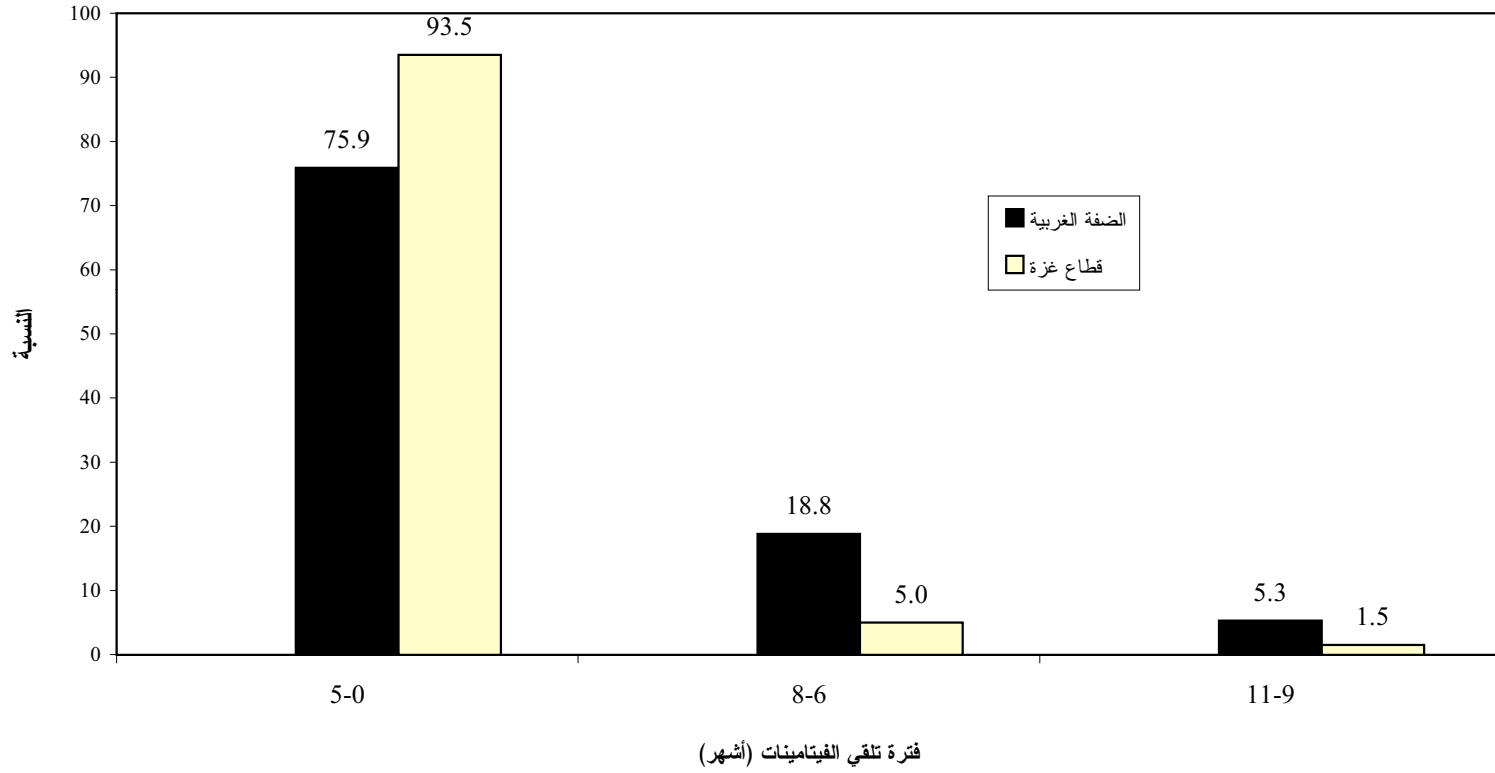
متوسط عمر الطفل عند البدء باعطائه السوائل والاعذية الصلبة، حسب بعض الخصائص الخلفية



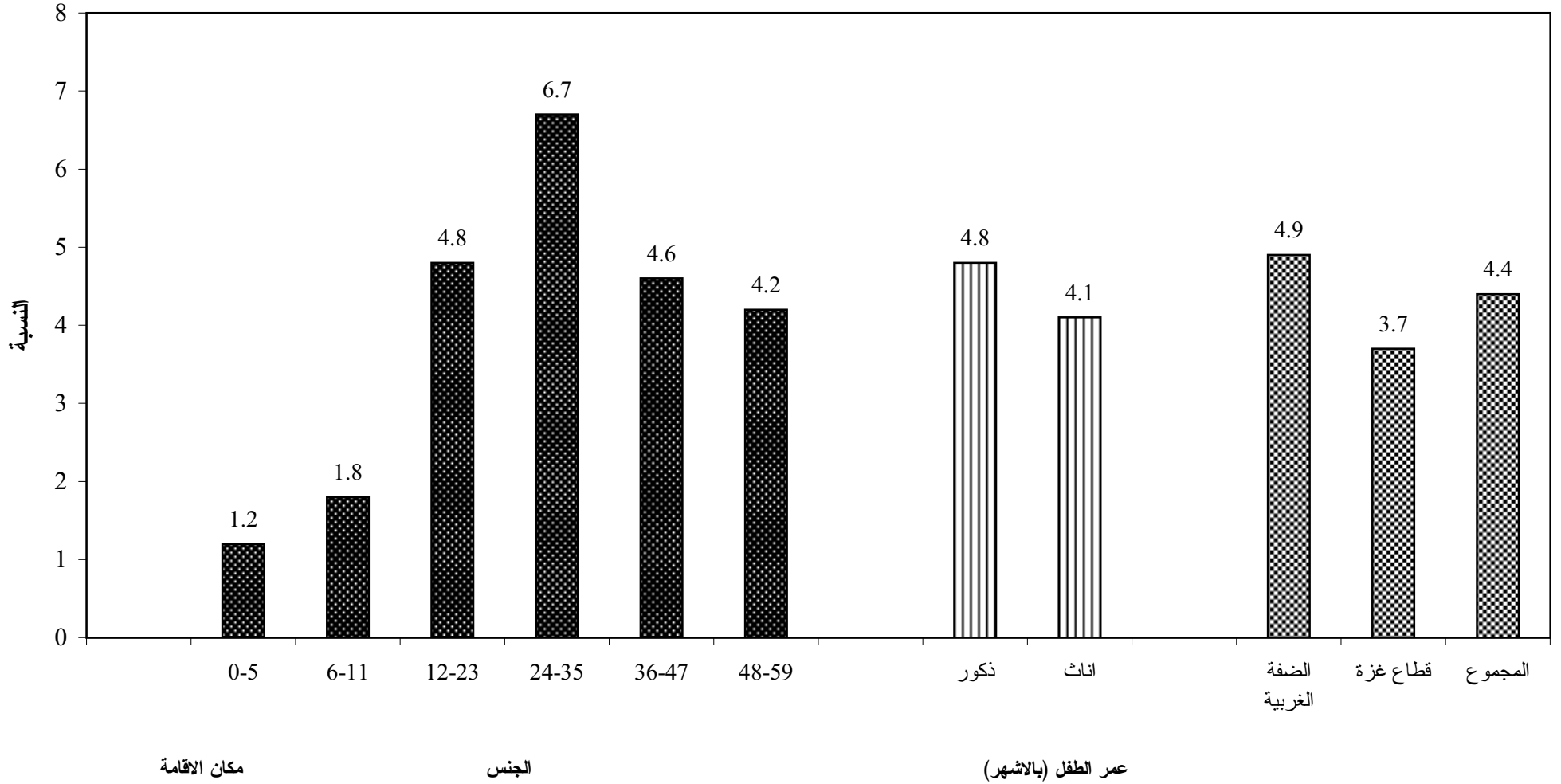
نسب الاطفال في سن 2-11 شهراً الذين يتناولون فيتامينات أ/د حسب جنس الطفل، ومكان الإقامة



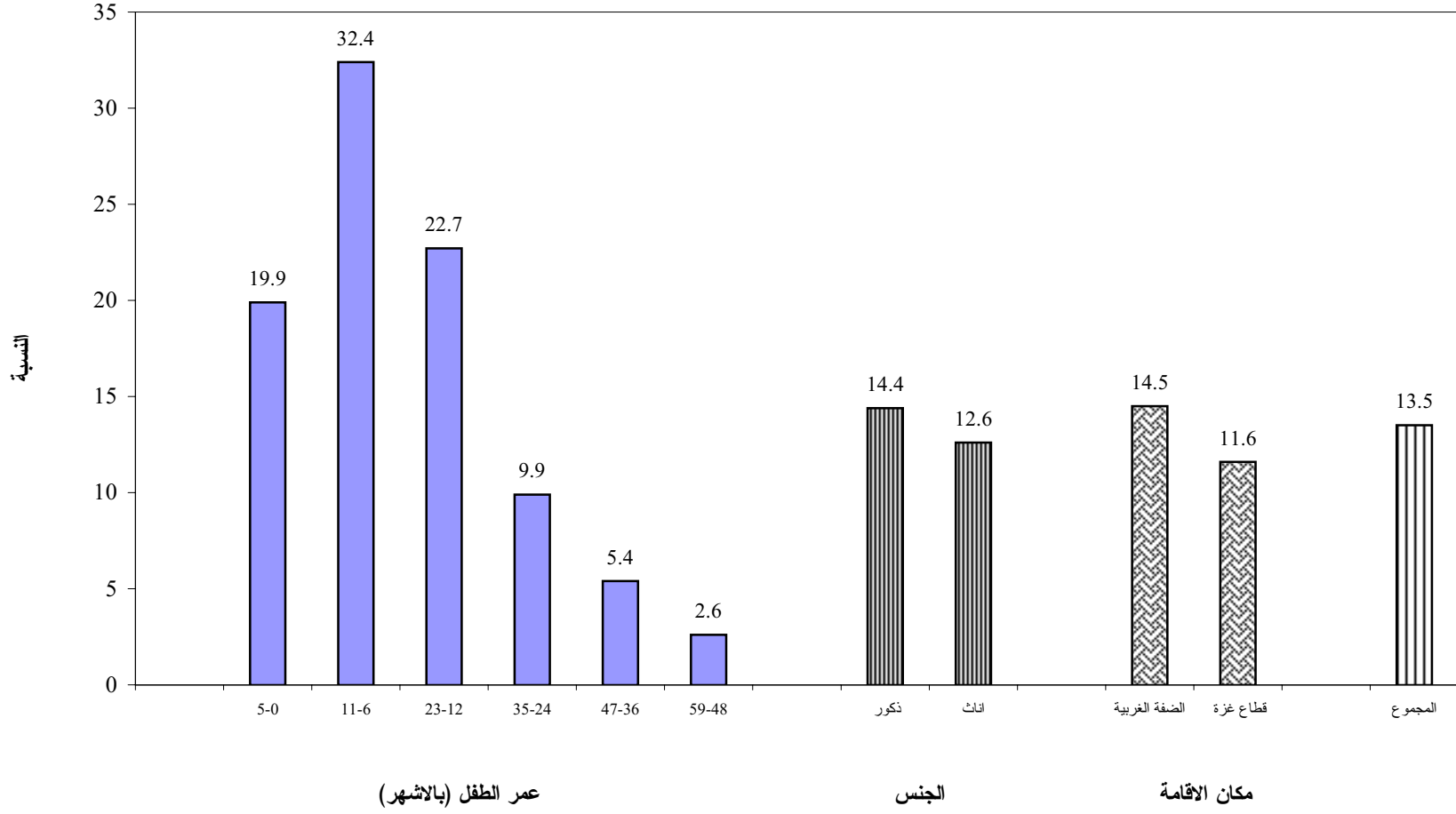
التوزيع النسبي للأطفال في سن 2-11 شهراً الذين تلقوا فيتامينات أ/د حسب طول فترة تلقي الفيتامينات



نسبة الاطفال تحت سن الخامسة الذين تعرضوا لحادث خطير خلال الاثني عشر شهرا السابقة للمسح حسب بعض الخصائص الخلفية

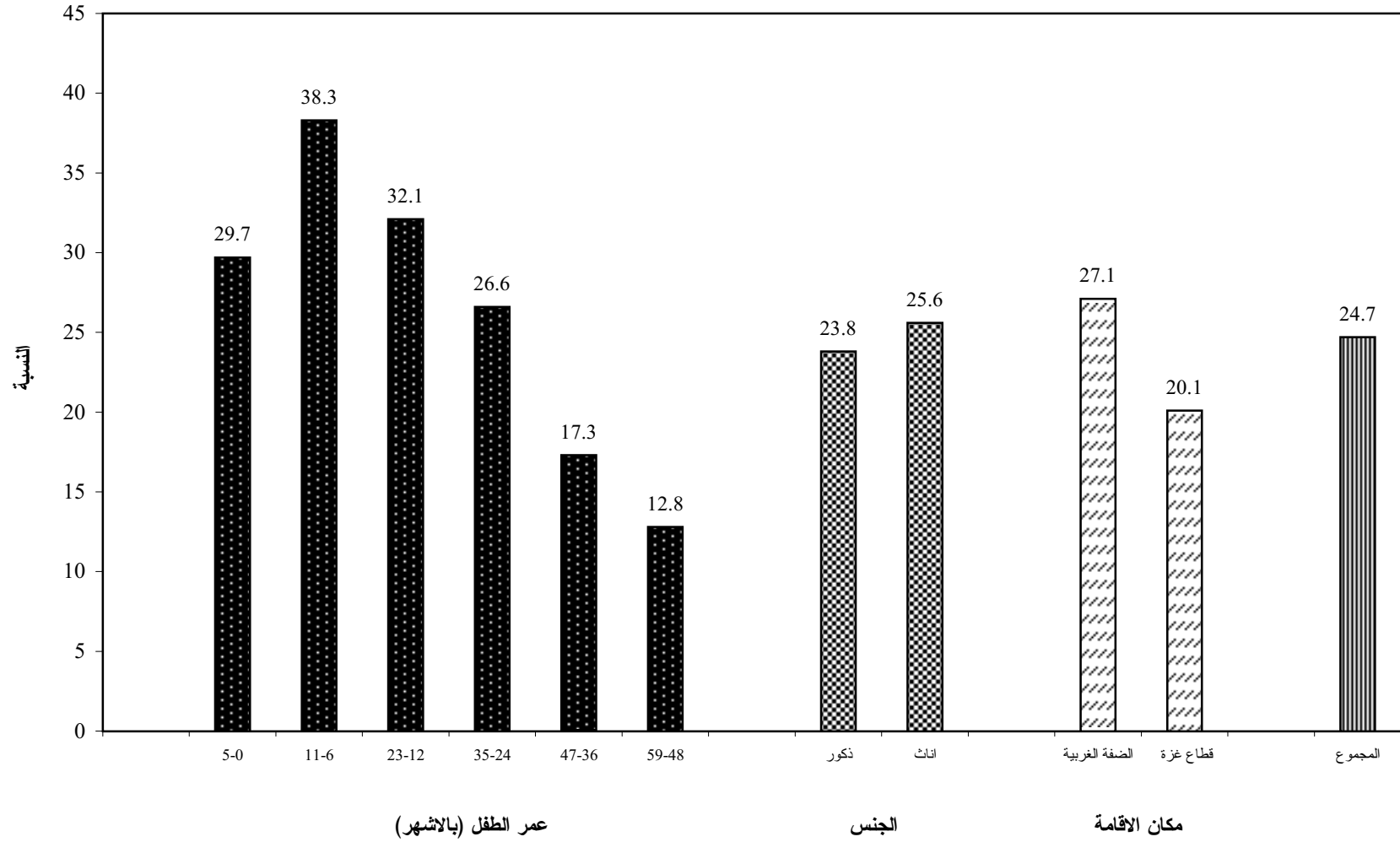


نسبة الاطفال تحت سن الخامسة الذين اصابوا بالاسهال خلال الاسبوعين السابقين للمسح حسب العمر والجنس ومكان الإقامة

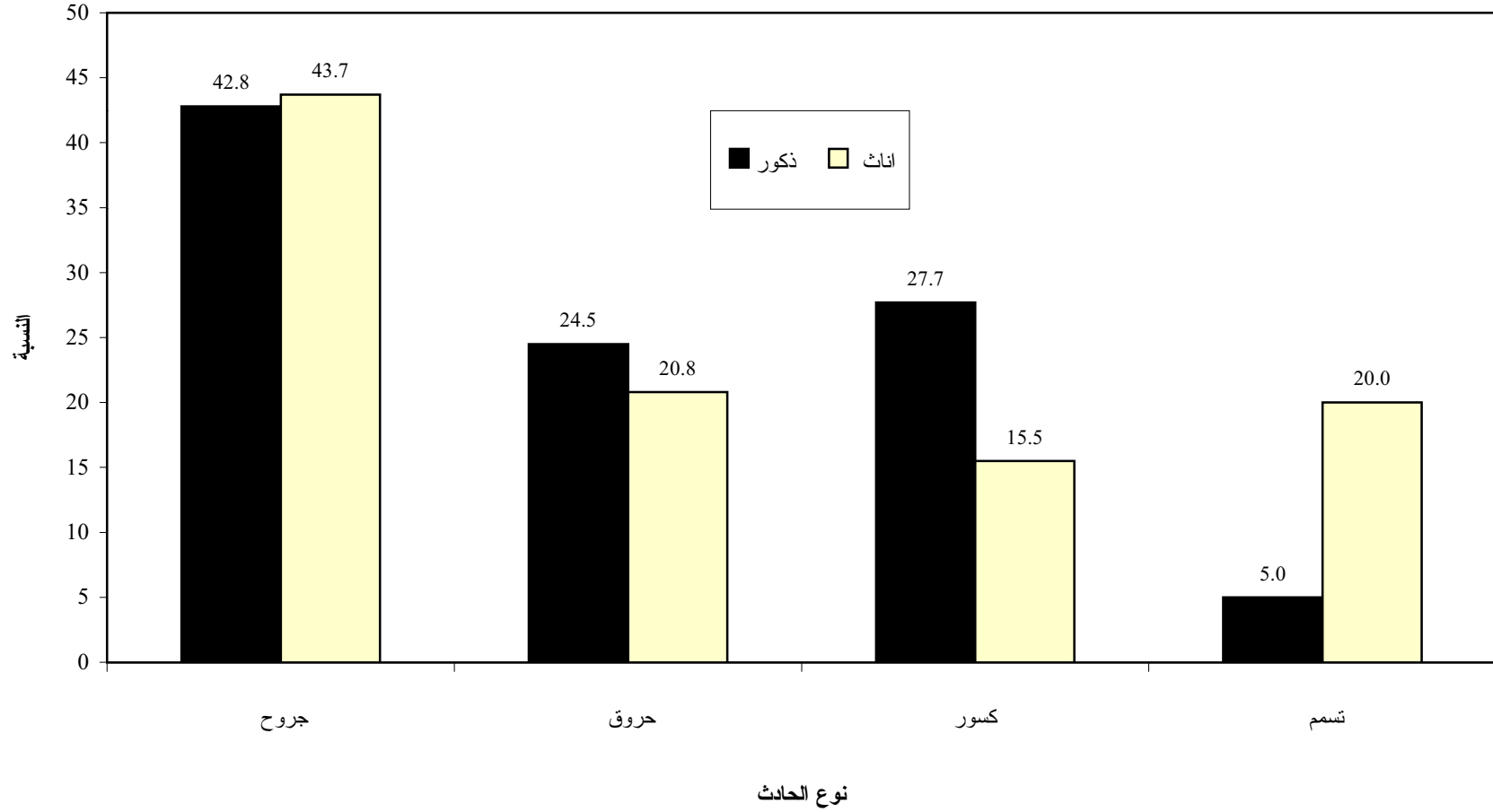




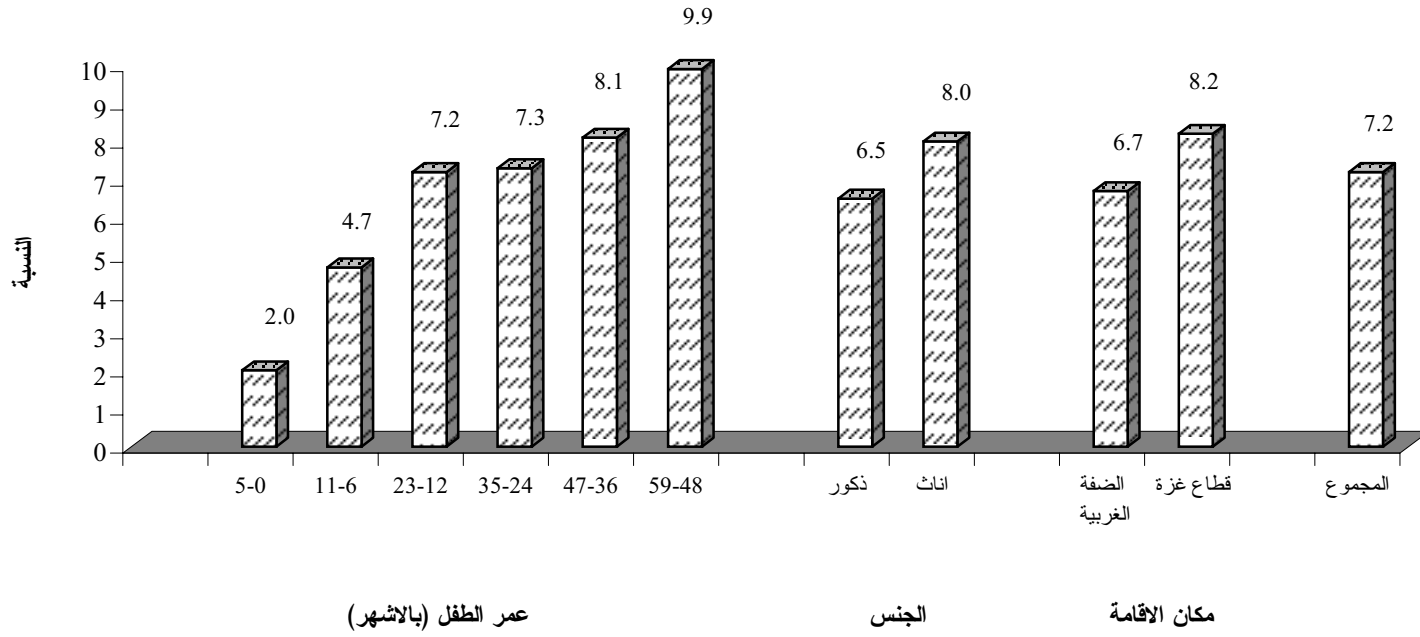
نسبة الاطفال تحت سن الخامسة الذين اصابوا بالرشح/السعال خلال الاسبوعين السابقين للمسح حسب العمر والجنس ومكان الإقامة



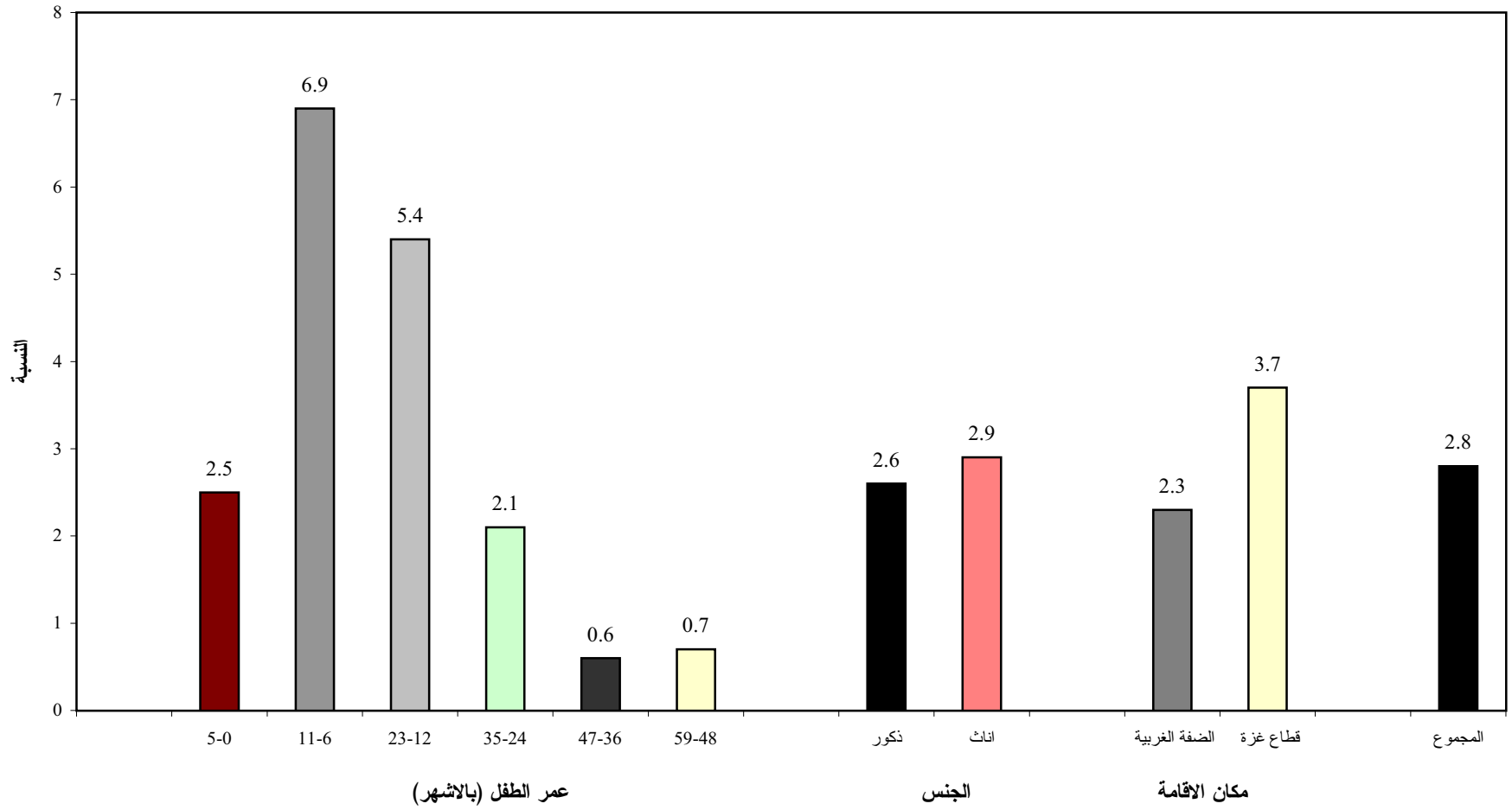
التوزيع النسبي للاطفال تحت سن الخامسة والذين تعرضوا لحادث خلال الاثني عشر شهراً السابقة للمسح حسب الجنس ونوع الحادث



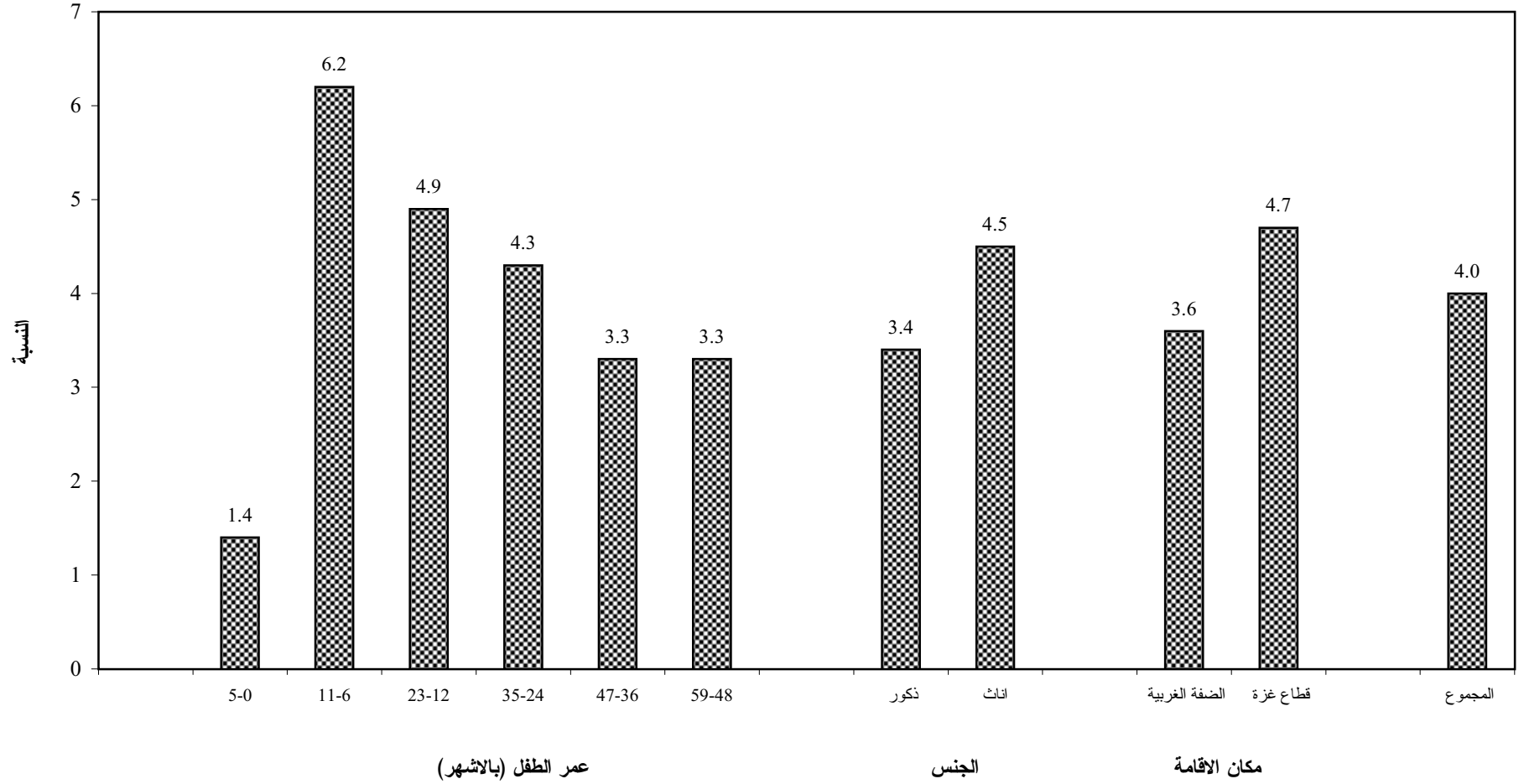
نسبة الاطفال تحت سن الخامسة المصابين بقصر القامة حسب العمر والجنس ومكان الإقامة



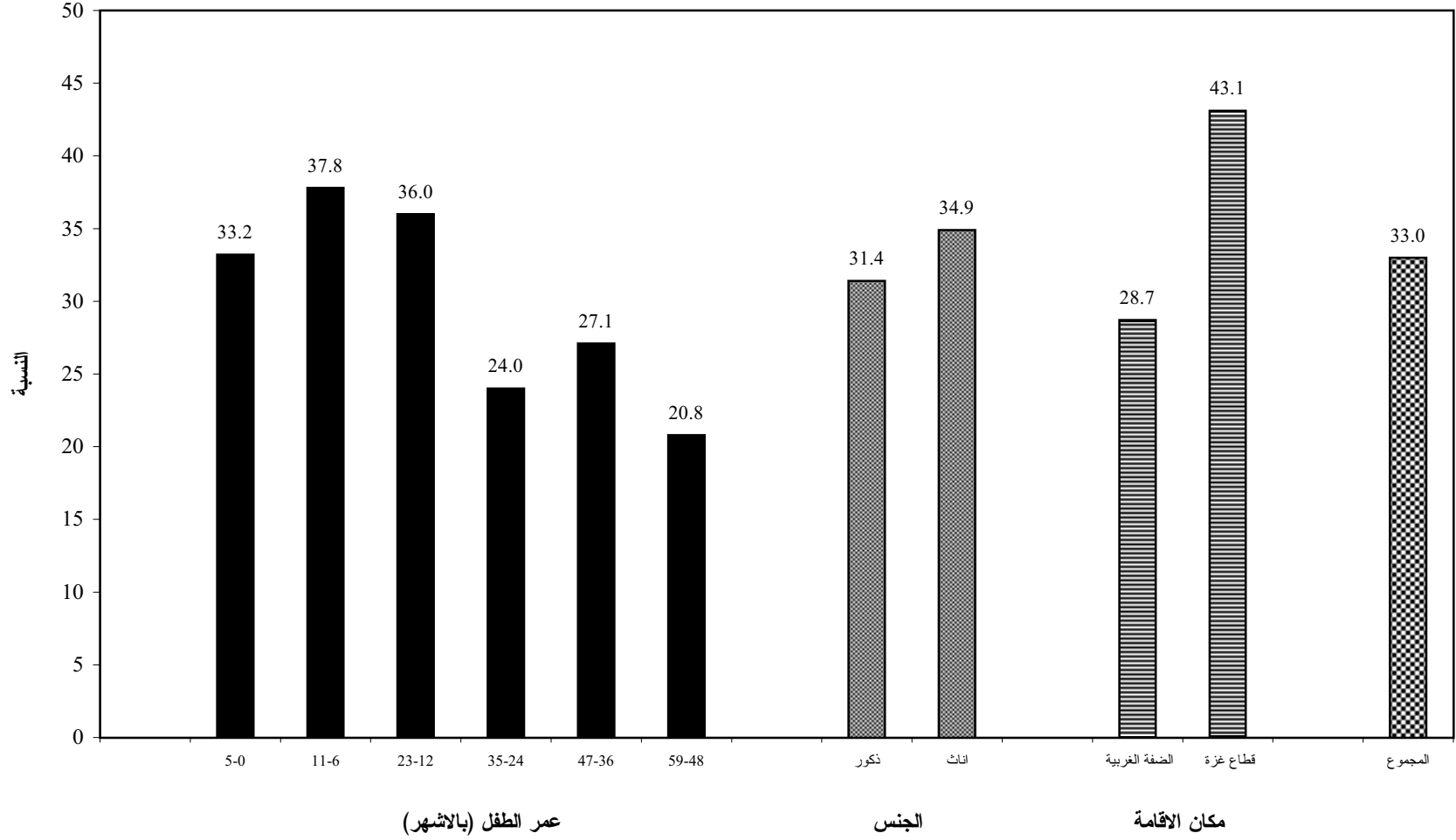
نسبة الاطفال تحت سن الخامسة المصابين بالتهنافة حسب العمر والجنس ومكان الإقامة



نسبة الاطفال تحت سن الخامسة المصابين بنقص الوزن حسب العمر والجنس ومكان الإقامة



نسبة الاطفال تحت سن الخامسة المصابين بالاسهال وتم استخدام محلول معالجة الجفاف في علاجهم حسب السن والجنس ومكان الإقامة



نسبة الاطفال الذين اصابوا بالاسهال والتهابات الجهاز التنفسي خلال الاسبوعين السابقين للمسح حسب المنطقة

