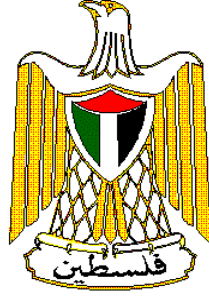


السلطة الوطنية الفلسطينية
الجهاز المركزي للإحصاء الفلسطيني
التعداد العام للسكان والمساكن والمنشآت -1997
سلسلة تقارير المدن



النتائج النهائية
مدينة الخليل

كانون ثاني/ يناير، 2000



السلطة الوطنية الفلسطينية
الجهاز المركزي للإحصاء الفلسطيني
التعداد العام للسكان والمساكن والمنشآت - 1997
سلسلة تقارير المدن



النتائج النهائية
مدينة الخليل

كانون ثاني/ يناير، 2000

© شوال، 1420هـ – كانون ثاني، 2000.
جميع الحقوق محفوظة.

في حالة الاقتباس، يرجى الإشارة إلى هذه المطبوعة كالتالي:

الجهاز المركزي للإحصاء الفلسطيني، 2000. التعداد العام للسكان والمساكن والمنشآت-1997: سلسلة تقارير المدن. النتائج النهائية - مدينة الخليل. رام الله - فلسطين.

جميع المراسلات توجه إلى قسم خدمات الجمهور على العنوان التالي:
الجهاز المركزي للإحصاء الفلسطيني
ص.ب. 1647
رام الله، فلسطين

فاكس: 240 6343 (2-972)
صفحة إلكترونية: <http://www.pcbs.org>

هاتف: 240 6340 (2-972)
بريد إلكتروني: diwan@pcbs.pna.org

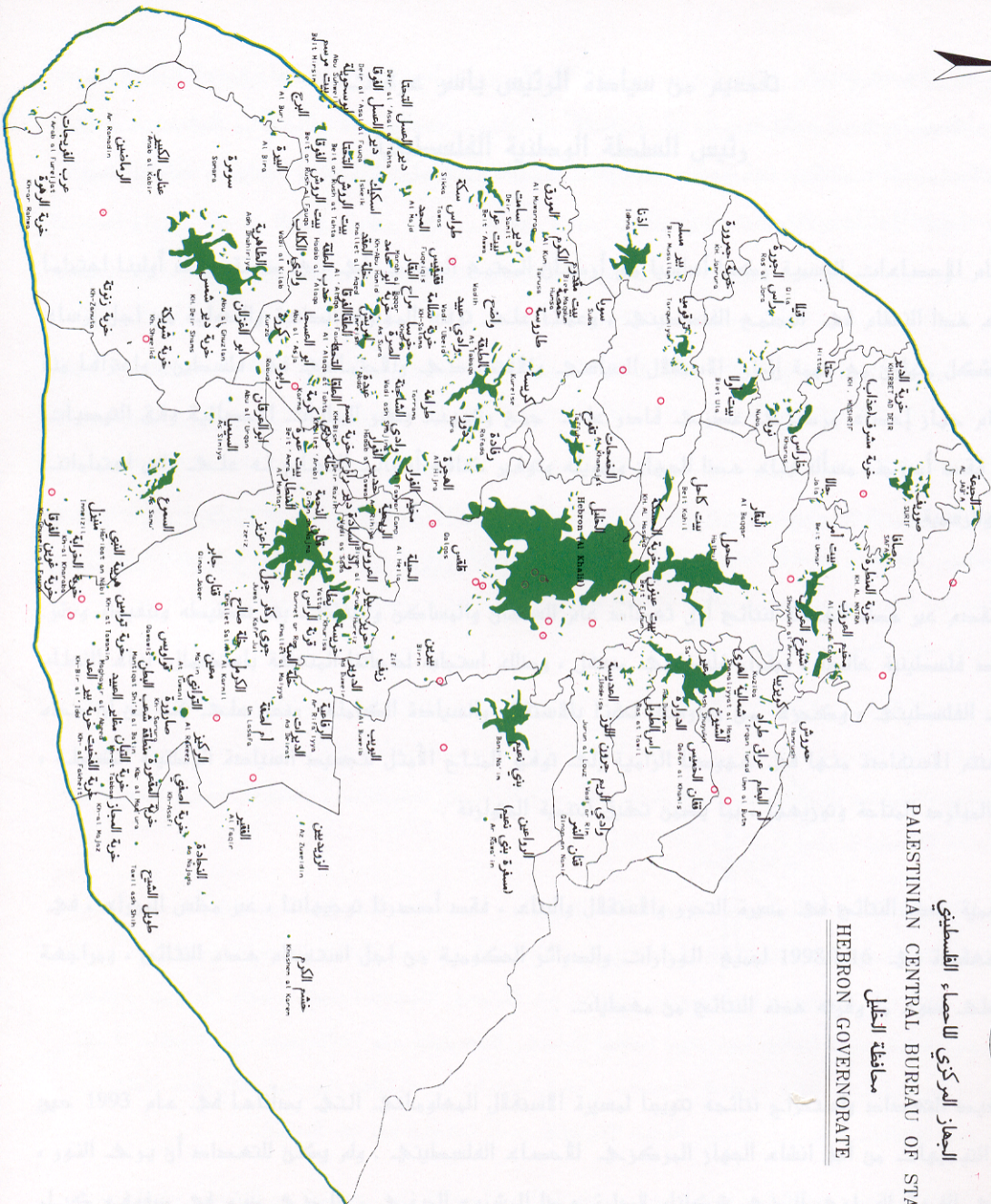


فخامة الرئيس ياسر عرفات
رئيس اللجنة التنفيذية لمنظمة التحرير الفلسطينية
رئيس السلطة الوطنية الفلسطينية
رئيس اللجنة العليا للتعداد



الجزء المركزي للإحصاء الفلسطيني
 PALESTINIAN CENTRAL BUREAU OF STATISTICS
 محافظة الخليل

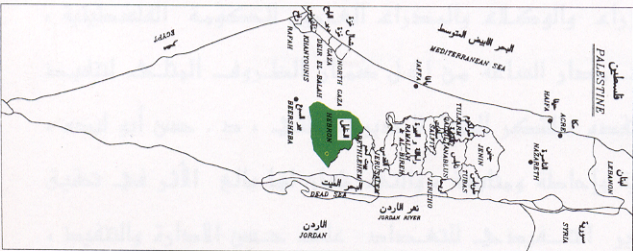
HEBRON GOVERNORATE



مخاطبة الخريطة
 LEGEND

- المساحات السكنية LOCALITIES
- المساحات للرياحنة ISRAELI SETTLEMENT
- حدود أراضي المساحات LAND'S BORDER
- حدود المحافظة GOVERNORATE BORDER
- خط التفرقة GREEN LINE

0 2 4 6 كم



شكر وتقدير وعهد

احتفلنا بصدور النتائج النهائية لأول تعداد عام للسكان والمساكن والمنشآت-1997 بعد أقل من عام على تنفيذه. لم يكن لهذا الجهد أن يبدأ وينتهي بنجاح لولا تضافر جهود شعبنا الفلسطيني في الأراضي الفلسطينية وتكاتفهم من أجل توفير فرص النجاح لهذا التمرين السيادي. وقد عبرت إرادة شعبنا عن نفسها من خلال تكامل القيادة والشعب في توفير فرص النجاح الكامل. يتقدم الفريق الوطني بالشكر والتقدير والعرفان لأبناء شعبنا الفلسطيني في الأراضي الفلسطينية لتعاونهم مع الفريق الوطني وتمكينه من تنفيذ التعداد بنجاح.

رافق السيد الرئيس ياسر عرفات مشروع التعداد ووفر له كامل الدعم والمساندة الرسمية والمعنوية والمادية منذ تبنيه للفكرة في عام 1993 (في تونس). يتقدم الفريق الوطني بشكر خاص للأخ الرئيس أبو عمار على ثقته بقدرات الفريق الوطني للتعداد وعلى إيمانه بإمكانية إنجاز المشروع في ظل ظروف بالغة التعقيد والصعوبة.

تكاملت السلطان التشريعية والتنفيذية ومؤسسات المجتمع الأهلي والقطاع الخاص في تبنيتها ودعمها ومساندتها للفريق الوطني للتعداد طوال مراحل العمل. نشكر المجلس التشريعي الفلسطيني كمؤسسة وكأفراد ورئاسة السلطة الوطنية الفلسطينية ومجلس الوزراء والوزراء والوزارات والهيئات الحكومية والمحافظين وأجهزة الأمن الفلسطينية وأعضاء اللجنة الوطنية للتعداد واللجنة القطاعية الإعلامية ولجنة التنسيق والحماية الأمنية واللجان الفرعية واللجان الفرعية الإعلامية ولجان الوجهاء وفرق الدعم والمساندة النسائية واللجنة التنفيذية للتعداد وغرفة العمليات المركزية وغرفة العمليات الفرعية وجهات أخرى عديدة، على تتاعمها وعملها الذي أدى إلى توفير فرص النجاح.

يكفينا نحن أبناء أسرة الجهاز المركزي للإحصاء الفلسطيني فخراً أننا كنا جزءاً من هذه الحقبة التاريخية الإحصائية، وأن جهودنا حازت على ثقة القيادة الفلسطينية والشعب وأنا قدنا هذا العمل. ونتعهد باستمرار العطاء بدون حدود من أجل استكمال السيادة الفلسطينية الإحصائية.

شكر وتقدير

لم يكن للتعداد العام للسكان والمساكن والمنشآت-1997 أن ينفذ في موعده لولا الدعم المادي والفني الذي وفرتة الدول والهيئات التالية للسلطة الوطنية الفلسطينية:

- صندوق الأمم المتحدة للسكان (UNFPA) عبر مكتب الأمم المتحدة للإحصاء (UNSD) ودائرة المعلومات الاقتصادية والاجتماعية وتحليل السياسات (DESIPA) وفريق الدعم الفني التابع للأمم المتحدة (CST) في الأردن وبرنامج الأمم المتحدة الإنمائي (UNDP) في القدس
- الحكومة البريطانية عبر الوكالة البريطانية الدولية للتنمية (DFID)
- الحكومة السويسرية عبر الوكالة السويسرية للتعاون والتنمية (SDC)
- الحكومة النرويجية عبر الوكالة النرويجية للتنمية والتعاون (NORAD)
- البنك الدولي عبر المجلس الاقتصادي الفلسطيني للتنمية والإعمار (PECDAR)

تتقدم السلطة الوطنية الفلسطينية والفريق الوطني للتعداد والجهاز المركزي للإحصاء الفلسطيني بجزيل الشكر والتقدير إلى هذه الحكومات والهيئات الصديقة.

تمت طباعة هذا التقرير على نفقة الحكومة البريطانية عبر الوكالة البريطانية الدولية للتنمية (DFID) بموجب منحه خاصة لطباعة تقارير التعداد.

تقديم

يعتبر التعداد العام للسكان والمساكن والمنشآت أحد أهم عناصر نظام الإحصاءات الرسمية، وتوصي الأمم المتحدة بإجراء التعداد كل خمس أو عشر سنوات بهدف الحصول على مجموعة متكاملة من البيانات المتعلقة بخصائص وتوزيعات السكان في المجتمع، حيث تعتبر مثل هذه البيانات متطلباً أساسياً في عملية تخطيط التنمية الاقتصادية والاجتماعية على أسس علمية.

مع انطلاق عملية المفاوضات السياسية في المنطقة، وتزايد فرص السلام، وضعت منظمة التحرير الفلسطينية مهمة توفير البيانات الإحصائية الشاملة حول الواقع الاقتصادي والاجتماعي للمجتمع الفلسطيني على رأس أولوياتها، وذلك تمهيداً لاعادة البناء الاقتصادي والاجتماعي والثقافي والخدمي. بالإضافة إلى القيام بكل ما هو ممكن من أجل رفع مستويات المعيشة لأبناء شعبنا الفلسطيني في الأراضي الفلسطينية.

إلا أن الواقع المعلوماتي الموروث عن الاحتلال الإسرائيلي اتسم بالافتقار الشديد إلى البيانات الشاملة والموثوقه والحديثة حول معظم جوانب الحياة الفلسطينية في الأراضي الفلسطينية المحتلة، وخاصة فيما يتعلق بحجم وتركيب وخصائص السكان الذين هم عماد وهدف التنمية. وقد حدى هذا الواقع بمنظمة التحرير الفلسطينية إلى تصنيف مشروع تنفيذ تعداد للسكان والمساكن والمنشآت كمشروع استراتيجي ذو أولوية قصوى ضمن الأولويات الوطنية.

ومع اكتمال الخطط والإمكانات المادية والفنية لدى الفريق الوطني للتعداد، أصدر سيادة الرئيس ياسر عرفات قراره التاريخي في مطلع حزيران 1997 والمتعلق ببدء تنفيذ الفعاليات الميدانية للتعداد العام للسكان والمساكن والمنشآت مع نهاية العام في جميع الأراضي الفلسطينية، وتكليف الجهاز المركزي للإحصاء الفلسطيني بإدارة وتنفيذ هذا المشروع.

وانطلاقاً من إدراكه لأهمية هذا الحدث فقد بذل الجهاز المركزي للإحصاء الفلسطيني الجهود المضنية لتنفيذ التعداد بالشكل الذي يلبي الاحتياجات الفلسطينية مع عدم الإخلال بالتوصيات الدولية في هذا المجال. وقد شمل التعداد جميع التجمعات السكانية في الأراضي الفلسطينية باستثناء ذلك الجزء من محافظة القدس والذي ضمته إسرائيل عنوة بعيد احتلالها للأراضي الفلسطينية عام 1967، نتيجة قيام سلطات الاحتلال بوضع العراقل أمام الفريق الوطني للتعداد واعتقال العشرات من الطواقم الميدانية خلال الأيام الأولى من بدئ الفعاليات الميدانية، وإصدار القانون الإسرائيلي بحظر التعداد في تلك المناطق.

يسر الجهاز أن يقدم هذا التقرير وهو من ضمن سلسلة التقارير الإحصائية التي ستصدر عن التعداد كي يكون مرجعاً لجميع المخططين ومتخذي القرارات في القطاعين العام والخاص وجميع فئات المستفيدين والمستخدمين لبيانات التعداد، من أجل الوصول إلى بناء الدولة الفلسطينية المستقلة على أسس علمية سليمة.

والله ولي التوفيق،

كانون ثاني، 2000

د. حسن أبو لبده

المدير الوطني للتعداد/

رئيس الجهاز المركزي للإحصاء الفلسطيني

اعتبارات هامة

1- الجداول التفصيلية المنشورة في هذا التقرير خاصة بالنتائج النهائية للسكان والمساكن والمباني والمنشآت التي تم عدّها فعلاً خلال العمليات الميدانية للتعديد. ولا تشمل تقديرات السكان الذين لم يتمّ عدّهم على ضوء نتائج الدراسة البعدية.

2- البيانات الخاصة بالأسر تشمل الأسر الخاصة الفلسطينية وغير الفلسطينية ولا تشمل المساكن العامة (الأسر الجماعية) والبالغ عددها (14).

3- البيانات الخاصة بالسكان الفلسطينيين تشمل السكان الفلسطينيين في الأسر الخاصة والمساكن العامة (الأسر الجماعية).

4- تم ترميز المهنة والنشاط الاقتصادي حسب الأدلة المستخدمة في الجهاز المركزي للإحصاء الفلسطيني والمطابقة للمعايير الدولية باستثناء العلاقة بين المهنة والمستوى التعليمي (أعلى مؤهل علمي حصل عليه الفرد بنجاح) للمجموعتين الثانية والثالثة، حيث سمح لفئة المتخصصين أن يكون مستواهم التعليمي دبلوم فأعلى، أما فئة المتخصصون المساعدون فسمح أن يكون مستواهم التعليمي ابتدائي فأعلى. وذلك لوجود مثل هذه الحالات في الأراضي الفلسطينية.

5- تشمل فئة المشرعون وموظفو الإدارة العليا والمديرون في نوع المهنة، المشتغلون أو المتعطلون الذين سبق لهم العمل في مهن سن القوانين التشريعية وموظفو الإدارة العليا الحكوميين والرؤساء التقليديون ورؤساء القرى وموظفو الإدارة العليا في المنظمات ذات الاهتمامات الخاصة مثل موظفو الإدارة العليا في الأحزاب والمنظمات السياسية والنقابات العمالية والمنظمات الإنسانية. كما تشمل هذه الفئة مديرو الإدارة المشتركة أو المؤسسات التضامنية سواء المديرون العامون أو مدراء الإنتاج ودوائر العمليات سواء كانوا يديروا هذه المؤسسات لحساب أنفسهم أو لحساب المالك.

قائمة المحتويات

رقم الصفحة

الموضوع

تقديم من سيادة الرئيس ياسر عرفات رئيس السلطة الوطنية الفلسطينية

تقديم

شكر وتقدير وعهد

شكر وتقدير

اعتبارات هامة

قائمة المحتويات

قائمة الجداول

الجداول

قائمة الجداول

الصفحة

الجدول

- 21 جدول 1: السكان حسب فئات العمر بالسنوات والجنس
- 22 جدول 2: الأسر الخاصة والسكان في أسر خاصة حسب منطقة العد وبعض المتغيرات المختارة
- 26 جدول 3: الأسر الخاصة والسكان في أسر خاصة حسب حجم الاسرة ونوعها
- 27 جدول 4: الأسر الخاصة والسكان في أسر خاصة حسب منطقة العد ونوع الأسرة
- 33 جدول 5: السكان الفلسطينيون (12 سنة فأكثر) حسب الجنس وفئات العمر بالسنوات والحالة الزوجية
- 35 جدول 6: السكان الفلسطينيون (12 سنة فأكثر) حسب منطقة العد والحالة الزوجية
- 39 جدول 7: السكان الفلسطينيون (10 سنوات فأكثر) حسب الجنس وفئات العمر بالسنوات والحالة التعليمية
- 41 جدول 8: السكان الفلسطينيون (10 سنوات فأكثر) حسب منطقة العد والحالة التعليمية
- 45 جدول 9: السكان الفلسطينيون (12 سنوات فأكثر) حسب الجنس والحالة التعليمية والحالة الزوجية
- 46 جدول 10: السكان الفلسطينيون (12 سنوات فأكثر) الذين سبق لهم الزواج حسب الجنس وفئات العمر بالسنوات والعمر عند الزواج الأول
- 48 جدول 11: السكان الفلسطينيون حسب فئات العمر بالسنوات والجنس وحالة اللجوء
- 49 جدول 12: النساء الفلسطينيات (12 سنة فأكثر) اللاتي سبق لهن الزواج حسب فئات العمر بالسنوات وعدد المواليد الذين سبق إنجابهم أحياء حسب الجنس
- 50 جدول 13: النساء الفلسطينيات (12 سنة فأكثر) اللاتي سبق لهن الزواج حسب فئات العمر بالسنوات وعدد المواليد الباقين على قيد الحياة حسب الجنس
- 51 جدول 14: النساء الفلسطينيات (12 - 59) سنة اللاتي سبق لهن الزواج حسب فئات العمر بالسنوات وجملة المواليد الذين سبق إنجابهم أحياء خلال 12 شهر السابقة للتعديد والباقيين على قيد الحياة والمتوفين منهم
- 52 جدول 15: السكان الفلسطينيون (5 سنوات فأكثر) حسب الالتحاق بالتعليم والجنس والعمر
- 53 جدول 16: السكان الفلسطينيون (10 سنوات فأكثر) حسب سنوات الدراسة المكتملة والجنس والعمر
- 55 جدول 17: السكان الفلسطينيون الذين أنهوا دبلوم متوسط فأعلى حسب التخصص (البرنامج) والجنس والعمر
- 58 جدول 18: السكان الفلسطينيون (10 سنوات فأكثر) حسب فئات العمر بالسنوات والجنس والعلاقة بقوة العمل
- 59 جدول 19: السكان الفلسطينيون (10 سنوات فأكثر) حسب منطقة العد والعلاقة بقوة العمل
- 63 جدول 20: السكان الفلسطينيون (10 سنوات فأكثر) حسب الجنس والحالة التعليمية والعلاقة بقوة العمل
- 64 جدول 21: السكان الفلسطينيون (12 سنوات فأكثر) حسب الحالة الزوجية والجنس والعلاقة بقوة العمل

الجدول

الصفحة

- 65 جدول 22: السكان الفلسطينيون (10 سنوات فأكثر) المشتغلون والمتعطلون الذين سبق لهم العمل حسب فئات العمر
بالسنوات والجنس والمهنة الرئيسية
- 66 جدول 23: السكان الفلسطينيون (10 سنوات فأكثر) المشتغلون والمتعطلون الذين سبق لهم العمل حسب الحالة التعليمية والجنس
والمهنة الرئيسية
- 67 جدول 24: السكان الفلسطينيون (10 سنوات فأكثر) المشتغلون والمتعطلون الذين سبق لهم العمل حسب النشاط الاقتصادي
والجنس والحالة العملية
- 70 جدول 25: السكان الفلسطينيون (10 سنة فأكثر) المشتغلون والمتعطلون الذين سبق لهم العمل حسب النشاط الاقتصادي
والجنس والقطاع
- 73 جدول 26: السكان الفلسطينيون (10 سنوات فأكثر) المشتغلون والمتعطلون الذين سبق لهم العمل حسب الجنس ومكان العمل
وفئات العمر بالسنوات
- 74 جدول 27: السكان الفلسطينيون (10 سنوات فأكثر) المتعطلون عن العمل حسب فئات العمر بالسنوات والجنس وعدد سنوات
الدراسة
- 75 جدول 28: السكان الفلسطينيون (10 سنوات فأكثر) غير النشيطين اقتصادياً حسب فئات العمر بالسنوات والجنس والسبب
لعدم نشاطهم
- 77 جدول 29: الأسر الفلسطينية والأفراد فيها حسب حجم الأسرة وعدد الأفراد النشيطين اقتصادياً فيها
- 78 جدول 30: الأسر الفلسطينية حسب حجم الأسرة وعدد الأفراد المتعطلين عن العمل وعدد المعالين الذين تقل أعمارهم عن
15 سنة في الأسرة
- 79 جدول 31: السكان الفلسطينيون المعاقون حسب الجنس وسبب الإعاقة ونوع الإعاقة
- 80 جدول 32: المساكن المأهولة والأسر والأفراد حسب نوع المسكن وعدد الغرف في المسكن
- 81 جدول 33: المساكن المأهولة والأسر والأفراد حسب نوع المسكن واتصال المسكن بالمياه
- 82 جدول 34: المساكن المأهولة والأسر والأفراد حسب نوع المسكن واتصال المسكن بالكهرباء
- 83 جدول 35: المساكن المأهولة والأسر والأفراد حسب نوع المسكن واتصال المسكن بالصرف الصحي
- 84 جدول 36: المساكن المأهولة حسب منطقة العد والاتصال بالشبكات العامة (مياه، كهرباء، صرف صحي)
- 88 جدول 37: الأسر والأفراد حسب نوع المسكن وحياسة المسكن
- 89 جدول 38: الأسر حسب عدد الغرف للأسرة ونوع المسكن وحجم الأسرة
- 91 جدول 39: الأسر حسب توفر السلع المعمرة لدى الأسرة وحجم الأسرة

- 92 جدول 40: المباني حسب نوع المبنى
- 93 جدول 41: المباني المكتملة حسب استخدام المبنى ونوع المبنى
- 94 جدول 42: المباني المكتملة حسب سنة التأسيس ونوع المبنى
- 95 جدول 43: المباني المكتملة حسب عدد الوحدات السكنية في المبنى ومادة البناء للجدران الخارجية
- 96 جدول 44: المباني المكتملة المستخدمة للسكن أو للسكن والعمل معا حسب عدد الوحدات السكنية في المبنى ونوع المبنى
- 97 جدول 45: عدد المنشآت الاقتصادية حسب حالة العمل
- 98 جدول 46: عدد المنشآت العاملة في القطاع الخاص والشركات الحكومية حسب النشاط الاقتصادي الرئيسي وفئات حجم العمالة
- 99 جدول 47: عدد المنشآت العاملة في القطاع الخاص والشركات الحكومية حسب النشاط الاقتصادي الرئيسي والملكية

تنويه

1. الخلفية العامة ومنهجية العمل وقائمة المصطلحات والمفاهيم والتعريفات المستخدمة في التعداد العام للسكان والمساكن والمنشآت-1997، متوفرة في الجزء الأول من تقارير التعداد.
2. نذكر بأن منطقة العد تعرف بأنها المنطقة الجغرافية المحددة بحدود واضحة المعالم، وقد تكون تجمعا صغيرا أو جزءاً من تجمع سكاني كبير. وتضم كل منطقة حوالي 150 وحدة سكنية.

الجداول

Tables

جدول 1: السكان حسب فئات العمر بالسنوات والجنس

Table 1: Population by Age Groups in Years and Sex

Age Groups	Sex الجنس			فئات العمر
	كلا الجنسين Both Sexes	إناث Female	ذكور Male	
0 - 4	22434	10894	11540	4 - 0
5 - 9	19519	9452	10067	9 - 5
10 - 14	15661	7588	8073	14 - 10
15 - 19	12912	6157	6755	19 - 15
20 - 24	10813	5233	5580	24 - 20
25 - 29	9132	4402	4730	29 - 25
30 - 34	7674	3534	4140	34 - 30
35 - 39	5588	2582	3006	39 - 35
40 - 44	3791	1760	2031	44 - 40
45 - 49	2941	1307	1634	49 - 45
50 - 54	2501	1226	1275	54 - 50
55 - 59	1703	840	863	59 - 55
60 - 64	1594	797	797	64 - 60
65+	3087	1597	1490	+65
Not Stated	51	27	24	غير مبين
Total	119401	57396	62005	المجموع

جدول 2: الأسر الخاصة والسكان في أسر خاصة حسب منطقتهم العد وبعض المتغيرات المختارة

Table 2: Private Households and Population in Private Households by Enumeration Area and Selected Variables

Enumeration Area	السكان في أسر خاصة						Private Households				أسر خاصة		منطقة العد
	Population in Private Households						مجموع الأسر Total of Households	الأسر التي لديها أفراد 65 سنة فأكثر		الأسر التي لديها أطفال (0-17) سنة		متوسط حجم الأسرة Average Household Size	
	المجموع Total	Age Groups in Years						With Persons Aged 65+		With Children Aged (0-17)			
		غير مبيّن Not Stated	+ 65	64 - 15	14 - 5	4 - 0		أسر Households	أسر لديها شخص واحد Households with one Person	أسر Households	معدل عدد الأطفال Average number of children		
1	595	-	33	273	196	93	102	29	25	74	4.4	5.8	1
2	606	-	18	306	178	104	105	17	16	83	3.9	5.8	2
3	940	2	29	478	281	150	165	25	21	123	4.0	5.7	3
4	673	-	34	363	180	96	112	29	24	85	3.8	6.0	4
5	830	1	22	387	236	184	126	17	12	113	4.2	6.6	5
6	871	4	31	456	245	135	141	24	17	113	3.8	6.2	6
7	649	-	15	340	178	116	99	12	10	83	4.0	6.6	7
8	700	-	30	359	189	122	114	25	20	96	3.7	6.1	8
9	544	-	12	307	147	78	95	9	6	77	3.4	5.7	9
10	943	-	47	489	248	159	151	40	33	116	3.9	6.2	10
11	544	1	22	317	127	77	103	17	12	74	3.2	5.3	11
12	565	-	31	316	138	80	100	24	17	79	3.2	5.7	12
13	829	2	26	425	227	149	145	21	16	119	3.6	5.7	13
14	657	-	40	306	201	110	123	32	24	92	3.8	5.3	14
15	844	-	29	433	230	152	137	22	15	109	3.9	6.2	15
16	639	-	20	303	200	116	100	18	16	84	4.3	6.4	16
17	666	-	24	326	194	122	111	17	11	95	3.8	6.0	17
18	854	-	23	434	248	149	132	20	17	110	4.1	6.5	18
19	703	-	30	340	215	118	106	26	22	92	4.1	6.6	19
20	497	-	19	249	136	93	86	13	7	70	3.8	5.8	20
21	771	-	34	373	214	150	126	28	22	102	4.2	6.1	21
22	900	-	35	433	252	180	138	28	21	124	4.0	6.5	22
23	930	-	25	401	274	230	144	20	15	127	4.4	6.5	23
24	892	-	24	400	279	189	126	19	14	107	4.9	7.1	24
25	1000	-	39	496	281	184	151	32	25	128	4.2	6.6	25
26	709	-	20	316	203	170	118	20	20	98	4.3	6.0	26
27	698	-	29	356	176	137	104	24	19	95	3.8	6.7	27
28	814	-	25	411	217	161	128	24	23	110	3.9	6.4	28
29	1136	-	22	506	365	243	156	22	22	144	4.8	7.3	29
30	876	-	18	420	264	174	149	14	10	126	3.9	5.9	30
31	753	-	33	363	212	145	123	27	21	98	4.1	6.1	31
32	963	-	24	449	283	207	151	22	20	140	4.0	6.4	32
33	1027	-	27	475	321	204	167	20	14	143	4.2	6.1	33
34	896	-	19	403	296	178	127	17	15	121	4.5	7.1	34
35	1043	-	22	499	322	200	161	17	12	136	4.4	6.5	35
36	1212	-	23	582	336	271	192	20	17	171	4.0	6.3	36

جدول (2تابع): الأسر الخاصة والسكان في أسر خاصة حسب منطقة العد وبعض المتغيرات المختارة

Table (2 Cont.): Private Households and Population in Private Households by Enumeration Area and Selected Variables

Enumeration Area	السكان في أسر خاصة						Private Households				أسر خاصة		منطقة العد
	Population in Private Households						مجموع الأسر Total of Households	الأسر التي لديها أفراد 65 سنة فأكثر With Persons Aged 65+		الأسر التي لديها أطفال (0-17) سنة With Children Aged (0-17)		متوسط حجم الأسرة Average Household Size	
	المجموع Total	Age Groups in Years						أسر Households	أسر لديها شخص واحد Households with one Person	أسر Households	معدل عدد الأطفال Average number of children		
		غير مبيّن Not Stated	+ 65	64 - 15	14 - 5	4 - 0							
37	1053	2	12	438	346	255	134	9	6	126	5.3	7.9	37
38	1158	-	18	503	369	268	152	17	16	143	5.0	7.6	38
39	866	-	11	422	256	177	113	9	7	103	4.7	7.7	39
40	819	-	15	388	258	158	127	13	11	112	4.2	6.4	40
41	1114	1	26	495	351	241	165	20	14	142	4.6	6.8	41
42	851	-	20	391	253	187	132	15	10	116	4.3	6.4	42
43	909	1	23	466	247	172	149	20	17	123	3.8	6.1	43
44	1026	1	32	478	302	213	160	27	22	140	4.1	6.4	44
45	822	-	19	393	244	166	120	16	13	108	4.4	6.9	45
46	943	-	21	450	299	173	142	19	17	133	4.1	6.6	46
47	1206	-	27	576	352	251	188	22	17	163	4.2	6.4	47
48	669	6	17	330	184	132	109	14	11	87	4.0	6.1	48
49	825	1	13	358	277	176	116	11	9	104	4.9	7.1	49
50	917	-	14	460	275	168	133	10	6	119	4.2	6.9	50
51	946	-	13	415	318	200	135	9	5	125	4.7	7.0	51
52	838	-	21	433	240	144	117	16	11	104	4.3	7.2	52
53	720	-	21	382	193	124	99	17	13	84	4.3	7.3	53
54	755	3	20	411	188	133	122	17	16	107	3.5	6.2	54
55	720	-	18	407	190	105	118	15	12	101	3.5	6.1	55
56	844	1	31	441	226	145	128	24	17	110	3.9	6.6	56
57	985	-	19	521	281	164	146	18	17	134	3.9	6.7	57
58	923	-	12	485	235	191	145	10	8	133	3.8	6.4	58
59	1043	-	14	520	318	191	144	12	10	134	4.5	7.2	59
60	1185	-	25	556	381	223	159	20	15	146	4.7	7.5	60
61	862	-	22	427	261	152	128	20	18	112	4.1	6.7	61
62	812	-	27	457	187	141	143	21	15	115	3.3	5.7	62
63	796	-	22	380	262	132	118	17	12	107	4.2	6.7	63
64	596	-	16	295	177	108	90	14	12	79	4.2	6.6	64
65	859	-	17	427	262	153	112	11	5	101	4.7	7.7	65
66	673	-	18	324	218	113	94	15	12	85	4.5	7.2	66
67	705	-	19	367	180	139	110	15	11	99	3.7	6.4	67
68	765	-	17	352	260	136	116	15	13	98	4.6	6.6	68
69	833	-	32	397	242	162	120	25	19	107	4.2	6.9	69
70	763	-	18	372	248	125	123	12	6	101	4.3	6.2	70
71	596	1	24	300	153	118	100	18	12	88	3.4	6.0	71
72	641	-	13	318	192	118	101	11	9	89	3.9	6.3	72
73	903	-	22	460	260	161	145	18	14	125	3.9	6.2	73

جدول (2تابع): الأسر الخاصة والسكان في أسر خاصة حسب منطقة العد وبعض المتغيرات المختارة

Table (2 Cont.): Private Households and Population in Private Households by Enumeration Area and Selected Variables

Enumeration Area	Population in Private Households السكان في أسر خاصة						Private Households				أسر خاصة		منطقة العد
	المجموع Total	Age Groups in Years فئات العمر بالسنوات					مجموع الأسر Total of Households	الأسر التي لديها أفراد 65 سنة فأكثر With Persons Aged 65+		الأسر التي لديها أطفال (0-17) سنة With Children Aged (0-17)		متوسط حجم الأسرة Average Household Size	
		غير مبيّن Not Stated	+ 65	64 - 15	14 - 5	4 - 0		أسر Households	أسر لديها شخص واحد Households with one Person	أسر Households	معدل عدد الأطفال Average number of children		
74	881	-	18	464	265	134	131	15	12	112	4.2	6.7	74
75	711	-	15	385	194	117	117	13	11	101	3.6	6.1	75
76	737	-	19	403	198	117	118	16	13	100	3.7	6.2	76
77	916	-	27	488	247	154	146	20	13	126	3.7	6.3	77
78	882	-	7	435	273	167	112	6	5	105	4.8	7.9	78
79	851	-	25	401	264	161	139	17	9	123	3.9	6.1	79
80	765	-	23	359	220	163	121	16	9	102	4.1	6.3	80
81	721	-	21	347	222	131	119	16	11	89	4.4	6.1	81
82	815	-	18	411	242	144	121	15	12	101	4.3	6.7	82
83	756	-	20	393	212	131	122	14	8	103	3.8	6.2	83
84	810	-	22	390	240	158	133	17	12	116	3.8	6.1	84
85	1053	-	30	520	288	215	173	26	22	140	4.0	6.1	85
86	618	-	14	297	192	115	102	11	8	83	4.1	6.1	86
87	471	-	8	232	140	91	80	7	6	67	3.9	5.9	87
88	779	-	14	396	203	166	132	11	8	115	3.7	5.9	88
89	841	3	15	419	245	159	136	14	13	112	4.1	6.2	89
90	436	1	10	234	116	75	68	10	10	59	3.8	6.4	90
91	554	-	10	305	135	104	99	8	6	76	3.7	5.6	91
92	969	-	19	481	287	182	146	16	13	129	4.1	6.6	92
93	775	-	22	384	238	131	118	18	14	103	4.0	6.6	93
94	757	-	20	370	232	135	121	17	14	104	3.9	6.3	94
95	847	-	31	424	235	157	134	24	17	110	4.1	6.3	95
96	776	-	20	404	222	130	120	14	8	107	3.9	6.5	96
97	799	-	28	406	221	144	131	22	16	107	3.9	6.1	97
98	743	-	24	401	208	110	124	20	16	102	3.5	6.0	98
99	920	2	32	468	245	173	158	26	20	131	3.7	5.8	99
100	557	-	10	296	150	101	76	8	6	69	4.3	7.3	100
101	1014	-	26	507	294	187	156	24	22	134	4.1	6.5	101
102	761	-	16	395	202	148	120	13	10	106	3.7	6.3	102
103	527	-	25	277	138	87	97	19	14	72	3.6	5.4	103
104	876	-	22	465	231	158	151	17	12	119	3.7	5.8	104
105	680	-	16	331	210	123	116	11	6	98	3.7	5.9	105
106	870	-	28	478	203	161	164	23	18	125	3.3	5.3	106
107	935	-	28	463	243	201	156	20	12	136	3.6	6.0	107
108	695	-	11	352	217	115	112	11	11	104	3.7	6.2	108
109	758	-	21	392	223	122	113	18	15	99	4.1	6.7	109
110	781	-	19	427	194	141	132	13	7	111	3.5	5.9	110

جدول (2تابع): الأسر الخاصة والسكان في أسر خاصة حسب منطقة العد وبعض المتغيرات المختارة

Table (2 Cont.): Private Households and Population in Private Households by Enumeration Area and Selected Variables

Enumeration Area	السكان في أسر خاصة						Private Households				أسر خاصة		منطقة العد
	Population in Private Households						مجموع الأسر Total of Households	الأسر التي لديها أفراد 65 سنة فأكثر With Persons Aged 65+		الأسر التي لديها أطفال (0-17) سنة With Children Aged (0-17)		متوسط حجم الأسرة Average Household Size	
	المجموع Total	Age Groups in Years						أسر Households	أسر لديها شخص واحد Households with one Person	أسر Households	معدل عدد الأطفال Average number of children		
		غير مبين Not Stated	+ 65	64 - 15	14 - 5	4 - 0							
111	775	-	15	377	209	174	114	12	9	99	4.2	6.8	111
112	763	-	26	369	236	132	121	21	16	103	4.0	6.3	112
113	571	1	9	281	167	113	90	8	7	73	4.4	6.3	113
114	684	-	10	357	192	125	110	8	6	97	3.8	6.2	114
115	762	-	16	385	219	142	129	11	6	106	3.9	5.9	115
116	920	1	15	476	267	161	135	14	13	119	4.1	6.8	116
117	800	1	24	416	214	145	128	20	16	109	3.7	6.3	117
118	713	2	27	366	204	114	122	21	15	101	3.6	5.8	118
119	633	-	22	319	190	102	117	18	14	95	3.5	5.4	119
120	680	-	24	347	202	107	112	19	14	92	3.8	6.1	120
121	912	-	30	473	247	162	158	27	24	128	3.7	5.8	121
122	790	2	22	408	222	136	128	17	13	110	3.8	6.2	122
123	1060	5	21	522	295	217	174	18	15	155	3.7	6.1	123
124	967	-	28	452	321	166	151	23	18	134	4.1	6.4	124
125	1013	1	29	486	297	200	147	23	18	134	4.2	6.9	125
126	693	-	21	340	206	126	105	17	13	87	4.3	6.6	126
127	925	-	15	454	268	188	145	15	15	135	3.9	6.4	127
128	631	-	10	321	168	132	107	9	8	92	3.7	5.9	128
129	785	-	14	403	231	137	128	12	10	112	3.8	6.1	129
130	943	-	16	453	267	207	145	13	10	132	4.1	6.5	130
131	836	-	12	404	267	153	113	11	10	107	4.6	7.4	131
132	802	1	10	345	271	175	114	8	6	103	4.8	7.0	132
133	1053	-	33	459	333	228	142	27	21	128	4.9	7.4	133
134	794	-	32	403	241	118	121	26	20	101	4.1	6.6	134
135	1031	3	33	486	320	189	144	25	17	126	4.7	7.2	135
136	996	-	13	476	287	220	142	12	11	132	4.3	7.0	136
137	1046	-	19	485	324	218	142	16	13	129	4.7	7.4	137
138	896	-	15	432	252	197	128	11	7	117	4.3	7.0	138
139	1233	-	29	567	381	256	160	24	19	145	5.0	7.7	139
140	833	-	18	377	259	179	107	14	10	96	5.2	7.8	140
141	1039	-	16	471	340	212	137	16	16	128	4.9	7.6	141
142	1027	-	12	453	356	206	132	9	6	124	5.1	7.8	142
143	1171	1	14	548	368	240	149	11	8	142	4.9	7.9	143
144	534	-	17	241	174	102	67	11	6	62	5.0	8.0	144
Total	118658	51	3084	58437	34658	22428	18345	2516	1958	15809	4.1	6.5	المجموع

جدول 3: الأسر الخاصة والسكان في أسر خاصة حسب حجم الاسرة ونوعها

Table 3: Private Households and Population in Private Households by Size and Type of Household

Household Size	المجموع Total		Household Type						نوع الأسرة	حجم الأسرة
	سكان Population	أسر Households	أسرة مركبة Composite Household		أسرة ممتدة Extended Household		أسرة نووية Nuclear Household		أسرة من شخص واحد	
			سكان Population	أسر Households	سكان Population	أسر Households	سكان Population	أسر Households	One Person Household	
1	343	343	-	-	-	-	-	-	343	1
2	2816	1408	26	13	164	82	2626	1313	-	2
3	4266	1422	33	11	444	148	3789	1263	-	3
4	7700	1925	88	22	700	175	6912	1728	-	4
5	11630	2326	35	7	1415	283	10180	2036	-	5
6	14898	2483	48	8	2064	344	12786	2131	-	6
7	15232	2176	28	4	2800	400	12404	1772	-	7
8	15608	1951	48	6	3192	399	12368	1546	-	8
9	13374	1486	18	2	3636	404	9720	1080	-	9
10	10980	1098	30	3	3560	356	7390	739	-	10
11 +	21811	1727	132	10	13466	1017	8213	700	-	+11
Total	118658	18345	486	86	31441	3608	86388	14308	343	المجموع

جدول 4: الأسر الخاصة والسكان في أسر خاصة حسب منطقة العد ونوع الأسرة

Table 4: Private Households and Population in Private Households by Enumeration Area and Type of Household

Enumeration Area	المجموع Total		Household Type						نوع الأسرة أسرة من شخص واحد One Person Household	منطقة العد
			أسرة مركبة Composite Household		أسرة ممتدة Extended Household		أسرة نووية Nuclear Household			
	سكان Population	أسر Households	سكان Population	أسر Households	سكان Population	أسر Households	سكان Population	أسر Households		
1	595	102	-	-	134	19	453	75	8	1
2	606	105	-	-	137	19	460	77	9	2
3	940	165	-	-	173	25	754	127	13	3
4	673	112	14	2	255	31	401	76	3	4
5	830	126	-	-	204	21	622	101	4	5
6	871	141	-	-	212	28	652	106	7	6
7	649	99	-	-	222	25	425	72	2	7
8	700	114	3	1	235	28	454	77	8	8
9	544	95	-	-	129	19	413	74	2	9
10	943	151	5	1	352	43	579	100	7	10
11	544	103	3	1	104	16	432	81	5	11
12	565	100	-	-	172	25	390	72	3	12
13	829	145	-	-	200	28	622	110	7	13
14	657	123	-	-	102	17	546	97	9	14
15	844	137	-	-	254	31	588	104	2	15
16	639	100	-	-	136	19	500	78	3	16
17	666	111	-	-	191	24	474	86	1	17
18	854	132	-	-	247	29	599	95	8	18
19	703	106	11	1	260	31	430	72	2	19
20	497	86	-	-	100	14	390	65	7	20
21	771	126	-	-	199	29	568	93	4	21
22	900	138	7	1	302	33	587	100	4	22
23	930	144	-	-	179	24	750	119	1	23
24	892	126	-	-	236	25	654	99	2	24

جدول (4 تابع): الأسر الخاصة والسكان في أسر خاصة حسب منطقة العد ونوع الأسرة

Table (4 Cont.): Private Households and Population in Private Households by Enumeration Area and Type of Household

Enumeration Area	المجموع Total		Household Type						نوع الأسرة أسرة من شخص واحد One Person Household	منطقة العد
			أسرة مركبة Composite Household		أسرة ممتدة Extended Household		أسرة نووية Nuclear Household			
	سكان Population	أسر Households	سكان Population	أسر Households	سكان Population	أسر Households	سكان Population	أسر Households		
25	1000	151	-	-	314	35	682	112	4	25
26	709	118	-	-	138	19	568	96	3	26
27	698	104	-	-	296	33	400	69	2	27
28	814	128	-	-	332	38	477	85	5	28
29	1136	156	-	-	378	40	756	114	2	29
30	876	149	19	2	156	20	699	125	2	30
31	753	123	10	1	138	19	604	102	1	31
32	963	151	-	-	201	23	762	128	-	32
33	1027	167	-	-	198	23	822	137	7	33
34	896	127	-	-	214	24	682	103	-	34
35	1043	161	-	-	229	26	810	131	4	35
36	1212	192	-	-	233	25	977	165	2	36
37	1053	134	-	-	300	26	752	107	1	37
38	1158	152	-	-	357	36	801	116	-	38
39	866	113	-	-	281	29	585	84	-	39
40	819	127	7	1	183	21	627	103	2	40
41	1114	165	14	1	300	30	795	129	5	41
42	851	132	-	-	218	24	630	105	3	42
43	909	149	-	-	232	28	674	118	3	43
44	1026	160	6	1	258	33	759	123	3	44
45	822	120	2	1	229	27	590	91	1	45
46	943	142	-	-	267	29	676	113	-	46
47	1206	188	-	-	293	35	911	151	2	47
48	669	109	17	4	141	17	509	86	2	48
49	825	116	-	-	197	17	628	99	-	49

جدول (4 تابع): الأسر الخاصة والسكان في أسر خاصة حسب منطقة العد ونوع الأسرة

Table (4 Cont.): Private Households and Population in Private Households by Enumeration Area and Type of Household

Enumeration Area	المجموع Total		Household Type						نوع الأسرة أسرة من شخص واحد One Person Household	منطقة العد
			أسرة مركبة Composite Household		أسرة ممتدة Extended Household		أسرة نووية Nuclear Household			
	سكان Population	أسر Households	سكان Population	أسر Households	سكان Population	أسر Households	سكان Population	أسر Households		
50	917	133	23	3	233	27	661	103	-	50
51	946	135	8	2	146	15	792	118	-	51
52	838	117	-	-	306	32	531	84	1	52
53	720	99	16	2	299	29	405	68	-	53
54	755	122	-	-	266	30	487	90	2	54
55	720	118	-	-	172	22	548	96	-	55
56	844	128	-	-	303	37	538	88	3	56
57	985	146	-	-	321	36	662	108	2	57
58	923	145	-	-	229	26	692	117	2	58
59	1043	144	-	-	385	36	655	105	3	59
60	1185	159	-	-	397	37	787	121	1	60
61	862	128	8	1	299	31	554	95	1	61
62	812	143	-	-	215	31	595	110	2	62
63	796	118	11	1	180	21	602	93	3	63
64	596	90	-	-	152	18	444	72	-	64
65	859	112	-	-	293	28	566	84	-	65
66	673	94	-	-	178	18	493	74	2	66
67	705	110	-	-	239	28	465	81	1	67
68	765	116	-	-	187	21	576	93	2	68
69	833	120	-	-	287	32	545	87	1	69
70	763	123	16	2	80	10	665	109	2	70
71	596	100	-	-	171	20	423	78	2	71
72	641	101	-	-	133	14	506	85	2	72
73	903	145	-	-	219	28	680	113	4	73
74	881	131	-	-	258	30	623	101	-	74

جدول (4 تابع): الأسر الخاصة والسكان في أسر خاصة حسب منطقة العد ونوع الأسرة

Table (4 Cont.): Private Households and Population in Private Households by Enumeration Area and Type of Household

Enumeration Area	المجموع Total		Household Type						نوع الأسرة أسرة من شخص واحد One Person Household	منطقة العد
			أسرة مركبة Composite Household		أسرة ممتدة Extended Household		أسرة نووية Nuclear Household			
	سكان Population	أسر Households	سكان Population	أسر Households	سكان Population	أسر Households	سكان Population	أسر Households		
75	711	117	-	-	173	21	537	95	1	75
76	737	118	-	-	245	32	492	86	-	76
77	916	146	-	-	268	31	648	115	-	77
78	882	112	18	1	220	19	644	92	-	78
79	851	139	-	-	143	17	705	119	3	79
80	765	121	3	1	173	20	587	98	2	80
81	721	119	17	5	121	17	581	95	2	81
82	815	121	20	6	244	28	550	86	1	82
83	756	122	-	-	176	22	580	100	-	83
84	810	133	-	-	140	17	665	111	5	84
85	1053	173	9	2	258	30	781	136	5	85
86	618	102	3	1	134	17	479	82	2	86
87	471	80	21	2	49	7	399	69	2	87
88	779	132	20	4	115	13	644	115	-	88
89	841	136	26	6	231	27	579	98	5	89
90	436	68	11	3	78	11	344	51	3	90
91	554	99	6	1	103	13	444	84	1	91
92	969	146	-	-	299	33	670	113	-	92
93	775	118	-	-	237	30	537	87	1	93
94	757	121	-	-	165	21	591	99	1	94
95	847	134	-	-	222	23	622	108	3	95
96	776	120	13	3	199	27	563	89	1	96
97	799	131	-	-	187	26	609	102	3	97
98	743	124	15	3	201	24	523	93	4	98
99	920	158	10	1	168	23	740	132	2	99

جدول (4 تابع): الأسر الخاصة والسكان في أسر خاصة حسب منطقة العد ونوع الأسرة

Table (4 Cont.): Private Households and Population in Private Households by Enumeration Area and Type of Household

Enumeration Area	المجموع Total		Household Type						نوع الأسرة أسرة من شخص واحد One Person Household	منطقة العد
			أسرة مركبة Composite Household		أسرة ممتدة Extended Household		أسرة نووية Nuclear Household			
	سكان Population	أسر Households	سكان Population	أسر Households	سكان Population	أسر Households	سكان Population	أسر Households		
100	557	76	-	-	247	22	308	52	2	100
101	1014	156	-	-	299	30	713	124	2	101
102	761	120	4	1	198	24	558	94	1	102
103	527	97	-	-	154	21	369	72	4	103
104	876	151	9	2	200	23	665	124	2	104
105	680	116	-	-	179	25	500	90	1	105
106	870	164	2	1	171	24	692	134	5	106
107	935	156	9	1	240	27	684	126	2	107
108	695	112	2	1	139	20	554	91	-	108
109	758	113	-	-	194	22	564	91	-	109
110	781	132	-	-	224	28	557	104	-	110
111	775	114	3	1	198	23	573	89	1	111
112	763	121	-	-	191	25	569	93	3	112
113	571	90	-	-	134	15	436	74	1	113
114	684	110	-	-	133	14	550	95	1	114
115	762	129	6	1	125	16	628	109	3	115
116	920	135	-	-	307	32	613	103	-	116
117	800	128	-	-	181	24	617	102	2	117
118	713	122	-	-	142	21	569	99	2	118
119	633	117	4	1	139	19	488	95	2	119
120	680	112	2	1	144	18	530	89	4	120
121	912	158	6	2	160	23	737	124	9	121
122	790	128	-	-	117	14	672	113	1	122
123	1060	174	-	-	227	29	830	142	3	123
124	967	151	-	-	214	24	752	126	1	124

جدول (4 تابع): الأسر الخاصة والسكان في أسر خاصة حسب منطقة العد ونوع الأسرة

Table (4 Cont.): Private Households and Population in Private Households by Enumeration Area and Type of Household

Enumeration Area	المجموع Total		Household Type						نوع الأسرة أسرة من شخص واحد One Person Household	منطقة العد
			أسرة مركبة Composite Household		أسرة ممتدة Extended Household		أسرة نووية Nuclear Household			
	سكان Population	أسر Households	سكان Population	أسر Households	سكان Population	أسر Households	سكان Population	أسر Households		
125	1013	147	4	1	302	32	707	114	-	125
126	693	105	-	-	179	20	513	84	1	126
127	925	145	-	-	154	19	767	122	4	127
128	631	107	-	-	117	14	514	93	-	128
129	785	128	-	-	147	17	636	109	2	129
130	943	145	-	-	227	24	715	120	1	130
131	836	113	-	-	257	24	578	88	1	131
132	802	114	-	-	169	17	631	95	2	132
133	1053	142	-	-	315	31	735	108	3	133
134	794	121	14	1	239	27	539	91	2	134
135	1031	144	6	1	401	37	620	102	4	135
136	996	142	-	-	353	37	643	105	-	136
137	1046	142	-	-	444	43	600	97	2	137
138	896	128	-	-	276	30	620	98	-	138
139	1233	160	23	3	447	43	761	112	2	139
140	833	107	-	-	322	29	505	72	6	140
141	1039	137	-	-	355	38	683	98	1	141
142	1027	132	-	-	251	26	776	106	-	142
143	1171	149	-	-	325	31	844	116	2	143
144	534	67	-	-	189	20	345	47	-	144
Total	118658	18345	486	86	31441	3608	86388	14308	343	المجموع

جدول 5: السكان الفلسطينيون (12 سنة فأكثر) حسب الجنس وفئات العمر بالسنوات والحالة الزوجية

Table 5: Palestinian Population (12 Years and Over) by Sex, Age Groups in Years and Marital Status

Age Groups	Sex	المجموع Total	Marital Status				الحالة الزوجية		الجنس	فئات العمر
			غير مبين Not Stated	أرمل Widowed	مطلق Divorced	متزوج Married	عقد قران لأول مرة Legally Married	لم يتزوج أبداً Never Married		
12 - 14	Male	4666	-	-	-	-	-	4666	ذكور	14 - 12
	Female	4350	-	-	-	15	5	4330	إناث	
	Both Sexes	9016	-	-	-	15	5	8996	كلا الجنسين	
15 - 19	Male	6753	32	-	-	70	23	6628	ذكور	19 - 15
	Female	6130	9	3	6	1594	130	4388	إناث	
	Both Sexes	12883	41	3	6	1664	153	11016	كلا الجنسين	
20 - 24	Male	5567	43	-	4	1391	123	4006	ذكور	24 - 20
	Female	5199	18	8	27	3712	61	1373	إناث	
	Both Sexes	10766	61	8	31	5103	184	5379	كلا الجنسين	
25 - 29	Male	4711	15	2	18	3509	86	1081	ذكور	29 - 25
	Female	4375	12	15	43	3674	8	623	إناث	
	Both Sexes	9086	27	17	61	7183	94	1704	كلا الجنسين	
30 - 34	Male	4102	5	-	8	3872	12	205	ذكور	34 - 30
	Female	3518	4	33	29	3090	2	360	إناث	
	Both Sexes	7620	9	33	37	6962	14	565	كلا الجنسين	
35 - 39	Male	2979	-	-	10	2917	-	52	ذكور	39 - 35
	Female	2575	3	47	28	2296	1	200	إناث	
	Both Sexes	5554	3	47	38	5213	1	252	كلا الجنسين	
40 - 44	Male	2019	1	-	3	1989	1	25	ذكور	44 - 40
	Female	1742	-	56	21	1570	1	94	إناث	
	Both Sexes	3761	1	56	24	3559	2	119	كلا الجنسين	
45 - 49	Male	1622	2	4	4	1595	1	16	ذكور	49 - 45
	Female	1302	2	86	22	1138	1	53	إناث	
	Both Sexes	2924	4	90	26	2733	2	69	كلا الجنسين	
50 - 54	Male	1265	-	5	7	1249	-	4	ذكور	54 - 50
	Female	1221	3	162	18	1006	-	32	إناث	
	Both Sexes	2486	3	167	25	2255	-	36	كلا الجنسين	

جدول (5 تابع): السكان الفلسطينيون (12 سنة فأكثر) حسب الجنس وفئات العمر بالسنوات والحالة الزوجية

Table (5 Cont.): Palestinian Population (12 Years and Over) by Sex, Age Groups in Years and Marital Status

Age Groups	Sex	المجموع Total	Marital Status				الحالة الزوجية		الجنس	فئات العمر
			غير مبین Not Stated	أرمل Widowed	مطلق Divorced	متزوج Married	عقد قران لأول مرة Legally Married	لم يتزوج أبداً Never Married		
55 - 59	Male	859	-	6	1	849	-	3	ذكور	59 - 55
	Female	837	4	156	5	647	-	25	إناث	
60 - 64	Both Sexes	1696	4	162	6	1496	-	28	كلا الجنسين	64 - 60
	Male	793	1	16	-	772	-	4	ذكور	
65 +	Female	795	7	247	7	525	-	9	إناث	+ 65
	Both Sexes	1588	8	263	7	1297	-	13	كلا الجنسين	
Not Stated	Male	1487	6	141	6	1334	-	-	ذكور	غير مبین
	Female	1596	33	928	18	602	-	15	إناث	
Total	Both Sexes	3083	39	1069	24	1936	-	15	كلا الجنسين	المجموع
	Male	24	5	-	-	8	1	10	ذكور	
Total	Female	25	2	2	-	12	-	9	إناث	المجموع
	Both Sexes	49	7	2	-	20	1	19	كلا الجنسين	
Total	Male	36847	110	174	61	19555	247	16700	ذكور	المجموع
	Female	33665	97	1743	224	19881	209	11511	إناث	
	Both Sexes	70512	207	1917	285	39436	456	28211	كلا الجنسين	

جدول 6: السكان الفلسطينيين (12 سنة فأكثر) حسب منطقة العد والحالة الزوجية

Table 6: Palestinian Population (12 Years and Over) by Enumeration Area and Marital Status

Enumeration Area	المجموع Total	الحالة الزوجية						منطقة العد
		غير مبين Not Stated	أرمل Widowed	مطلق Divorced	متزوج Married	عقد قران لأول مرة Legally Married	لم يتزوج أبداً Never Married	
1	362	-	25	2	177	4	154	1
2	362	-	18	4	189	2	149	2
3	584	-	25	4	287	6	262	3
4	435	-	24	1	227	5	178	4
5	461	-	4	3	285	2	167	5
6	550	2	14	5	288	3	238	6
7	400	-	12	2	228	4	154	7
8	440	-	21	1	232	-	186	8
9	356	1	13	2	191	-	149	9
10	600	1	28	5	310	1	255	10
11	373	4	13	1	194	5	156	11
12	381	1	18	1	197	4	160	12
13	510	2	14	3	284	5	202	13
14	397	2	23	2	214	8	148	14
15	517	-	28	3	285	-	201	15
16	366	-	13	2	208	-	143	16
17	396	-	14	1	241	4	136	17
18	530	1	23	3	276	13	214	18
19	429	1	19	2	236	6	165	19
20	308	-	12	1	162	1	132	20
21	456	-	20	2	252	7	175	21
22	532	-	27	3	308	6	188	22
23	488	-	22	4	283	6	173	23
24	490	1	18	-	263	7	201	24
25	604	1	21	2	326	3	251	25
26	379	-	18	1	236	1	123	26
27	437	3	19	4	243	2	166	27
28	479	-	24	3	280	2	170	28
29	622	1	13	6	362	-	240	29
30	505	-	8	-	313	4	180	30
31	449	-	16	1	242	-	190	31
32	537	-	20	3	305	9	200	32
33	588	3	14	-	334	-	237	33
34	493	1	15	3	268	2	204	34
35	602	1	12	2	342	5	240	35
36	687	1	13	-	405	3	265	36
37	539	4	-	3	324	3	205	37

جدول (6 تابع): السكان الفلسطينيون (12 سنة فأكثر) حسب منطقة العد والحالة الزوجية

Table (6 Cont.): Palestinian Population (12 Years and Over) by Enumeration Area and Marital Status

Enumeration Area	المجموع Total	الحالة الزوجية						منطقة العد
		غير مبين Not Stated	أرمل Widowed	مطلق Divorced	متزوج Married	عقد قران لأول مرة Legally Married	لم يتزوج أبداً Never Married	
38	617	1	13	-	367	1	235	38
39	505	-	9	-	274	-	222	39
40	467	-	11	2	275	1	178	40
41	597	1	14	4	367	3	208	41
42	464	-	14	2	278	4	166	42
43	561	-	13	1	322	-	225	43
44	595	2	17	-	351	2	223	44
45	471	-	12	-	268	4	187	45
46	547	-	9	2	323	2	211	46
47	689	-	9	2	411	4	263	47
48	398	30	8	3	227	2	128	48
49	439	2	6	2	264	1	164	49
50	544	2	7	1	288	1	245	50
51	511	-	7	-	281	2	221	51
52	521	-	11	1	294	-	215	52
53	453	-	11	1	246	5	190	53
54	472	3	14	1	280	-	174	54
55	470	5	17	-	236	2	210	55
56	531	3	18	3	286	6	215	56
57	627	1	16	1	337	2	270	57
58	560	-	8	5	322	-	225	58
59	624	-	7	1	351	2	263	59
60	665	-	22	1	359	3	280	60
61	508	1	17	3	285	7	195	61
62	533	-	22	1	292	4	214	62
63	463	1	12	-	255	2	193	63
64	363	-	10	-	192	-	161	64
65	521	-	5	3	277	5	231	65
66	406	-	9	7	206	3	181	66
67	430	-	16	1	246	3	164	67
68	437	-	12	1	249	3	172	68
69	482	-	9	1	294	3	175	69
70	506	1	12	4	241	3	245	70
71	454	-	13	-	218	2	221	71
72	364	1	2	2	220	1	138	72
73	538	4	11	6	299	-	218	73

جدول (6 تابع): السكان الفلسطينيون (12 سنة فأكثر) حسب منطقة العد والحالة الزوجية

Table (6 Cont.): Palestinian Population (12 Years and Over) by Enumeration Area and Marital Status

Enumeration Area	المجموع Total	الحالة الزوجية						منطقة العد
		غير مبيّن Not Stated	أرمل Widowed	مطلق Divorced	متزوج Married	عقد قران لأول مرة Legally Married	لم يتزوج أبداً Never Married	
74	540	-	17	2	293	3	225	74
75	452	1	7	1	267	5	171	75
76	471	-	19	-	258	-	194	76
77	577	1	19	3	336	2	216	77
78	515	1	7	1	267	2	237	78
79	488	-	8	4	286	9	181	79
80	423	-	11	1	259	3	149	80
81	423	-	14	1	229	7	172	81
82	486	-	11	1	274	4	196	82
83	472	1	3	3	271	2	192	83
84	474	-	10	4	269	1	190	84
85	610	-	22	4	353	-	231	85
86	400	1	6	1	217	1	174	86
87	275	1	8	-	157	-	109	87
88	453	-	8	1	259	6	179	88
89	495	-	13	1	272	-	209	89
90	278	3	13	2	123	5	132	90
91	353	1	6	1	199	8	138	91
92	578	-	21	1	311	3	242	92
93	469	3	17	3	256	3	187	93
94	448	-	18	1	236	9	184	94
95	523	-	12	2	291	8	210	95
96	486	-	13	1	251	13	208	96
97	526	-	18	3	284	7	214	97
98	479	3	18	4	244	1	209	98
99	561	-	20	1	316	4	220	99
100	342	-	6	1	198	1	136	100
101	614	1	14	3	340	2	254	101
102	455	1	10	3	257	7	177	102
103	350	3	14	4	178	1	150	103
104	546	40	13	2	317	2	172	104
105	399	1	9	3	234	-	152	105
106	569	-	21	1	314	1	232	106
107	543	-	14	1	332	3	193	107
108	410	-	14	1	221	-	174	108
109	476	-	11	1	245	-	219	109

جدول (6 تابع): السكان الفلسطينيين (12 سنة فأكثر) حسب منطقة العد والحالة الزوجية

Table (6 Cont.): Palestinian Population (12 Years and Over) by Enumeration Area and Marital Status

Enumeration Area	المجموع Total	الحالة الزوجية						منطقة العد
		غير مبين Not Stated	أرمل Widowed	مطلق Divorced	متزوج Married	عقد قران لأول مرة Legally Married	لم يتزوج أبداً Never Married	
110	492	-	7	1	306	4	174	110
111	444	-	11	1	251	8	173	111
112	453	1	16	3	257	-	176	112
113	335	-	7	2	193	1	132	113
114	413	-	6	3	232	7	165	114
115	460	1	11	2	256	4	186	115
116	556	2	12	4	305	3	230	116
117	501	6	10	3	269	1	212	117
118	451	3	13	7	247	-	181	118
119	384	4	9	-	242	2	127	119
120	428	-	16	1	223	7	181	120
121	569	3	26	2	285	4	249	121
122	489	-	10	1	263	-	215	122
123	616	3	14	1	371	1	226	123
124	565	-	15	3	316	6	225	124
125	586	6	7	2	336	8	227	125
126	414	-	12	-	230	5	167	126
127	541	-	14	2	299	2	224	127
128	378	-	12	1	217	2	146	128
129	475	1	11	1	266	3	193	129
130	533	-	12	-	310	3	208	130
131	494	8	8	-	266	2	210	131
132	421	4	4	1	249	6	157	132
133	583	1	13	2	330	1	236	133
134	503	6	6	4	272	6	209	134
135	605	-	11	-	357	2	235	135
136	554	1	9	-	345	4	195	136
137	572	1	16	4	362	6	183	137
138	504	1	7	3	303	1	189	138
139	696	2	11	7	396	9	271	139
140	461	2	13	3	246	-	197	140
141	574	-	11	1	332	3	227	141
142	569	-	6	1	302	-	260	142
143	659	-	13	3	343	-	300	143
144	298	-	9	2	167	6	114	144
Total	70512	207	1917	285	39436	456	28211	المجموع

جدول 7: السكان الفلسطينيون (10 سنوات فأكثر) حسب الجنس وفئات العمر بالسنوات والحالة التعليمية

Table 7: Palestinian Population (10 Years and Over) by Sex, Age Groups in Years and Educational Attainment

Age Groups in Years	Sex	المجموع Total	الحالة التعليمية										الجنس	فئات العمر بالسنوات		
			غير مبين Not Stated	دكتوراه Ph.D	ماجستير Master	دبلوم عالي Higher Diploma	بكالوريوس Bachelor	دبلوم متوسط Associate Diploma	ثانوي Secondary	إعدادي Preparatory	ابتدائي Elementary	ملم Can Read and Write			أمية Illiterate	
10 - 14	Male	8070	13	-	-	-	-	-	-	-	57	3827	3976	197	ذكور	14 - 10
	Female	7584	1	-	-	-	-	-	-	-	54	3624	3801	104	إناث	
	Both Sexes	15654	14	-	-	-	-	-	-	-	111	7451	7777	301	كلا الجنسين	
15 - 19	Male	6753	7	-	-	-	-	3	585	3340	2188	372	258	ذكور	19 - 15	
	Female	6130	15	-	-	-	-	6	716	3584	1562	169	78	إناث		
	Both Sexes	12883	22	-	-	-	-	9	1301	6924	3750	541	336	كلا الجنسين		
20 - 24	Male	5567	9	-	4	-	105	157	1153	1849	1723	335	232	ذكور	24 - 20	
	Female	5199	8	-	-	-	128	374	1150	1971	1217	239	112	إناث		
	Both Sexes	10766	17	-	4	-	233	531	2303	3820	2940	574	344	كلا الجنسين		
25 - 29	Male	4711	2	6	31	5	247	248	878	1313	1405	342	234	ذكور	29 - 25	
	Female	4375	12	-	1	-	196	385	803	1416	1130	283	149	إناث		
	Both Sexes	9086	14	6	32	5	443	633	1681	2729	2535	625	383	كلا الجنسين		
30 - 34	Male	4102	10	11	49	5	336	314	610	1010	1111	403	243	ذكور	34 - 30	
	Female	3518	14	4	4	2	246	236	487	959	955	414	197	إناث		
	Both Sexes	7620	24	15	53	7	582	550	1097	1969	2066	817	440	كلا الجنسين		
35 - 39	Male	2979	8	19	47	7	268	241	316	515	952	399	207	ذكور	39 - 35	
	Female	2575	20	1	3	1	180	149	232	493	827	437	232	إناث		
	Both Sexes	5554	28	20	50	8	448	390	548	1008	1779	836	439	كلا الجنسين		
40 - 44	Male	2019	14	18	23	8	177	118	204	337	699	271	150	ذكور	44 - 40	
	Female	1742	23	-	1	1	57	88	155	316	512	322	267	إناث		
	Both Sexes	3761	37	18	24	9	234	206	359	653	1211	593	417	كلا الجنسين		
45 - 49	Male	1622	6	14	21	2	169	89	194	218	471	295	143	ذكور	49 - 45	
	Female	1302	23	-	-	-	41	85	91	206	310	285	261	إناث		
	Both Sexes	2924	29	14	21	2	210	174	285	424	781	580	404	كلا الجنسين		
50 - 54	Male	1265	16	18	11	3	121	53	117	132	410	282	102	ذكور	54 - 50	
	Female	1221	32	-	-	1	9	55	52	100	289	281	402	إناث		
	Both Sexes	2486	48	18	11	4	130	108	169	232	699	563	504	كلا الجنسين		

جدول (7 تابع): السكان الفلسطينيون (10 سنوات فأكثر) حسب الجنس وفئات العمر بالسنوات والحالة التعليمية

Table (7 Cont.): Palestinian Population (10 Years and Over) by Sex, Age Groups in Years and Educational Attainment

Age Groups in Years	Sex	المجموع Total	الحالة التعليمية										الجنس	فئات العمر بالسنوات	
			غير مبين Not Stated	دكتوراه Ph.D	ماجستير Master	دبلوم عالي Higher Diploma	بكالوريوس Bachelor	دبلوم متوسط Associate Diploma	ثانوي Secondary	إعدادي Preparatory	ابتدائي Elementary	ملم Can Read and Write			أمية Illiterate
55 - 59	Male	859	13	4	7	1	65	79	65	127	179	162	157	ذكور	59 - 55
	Female	837	25	-	-	-	9	13	21	54	106	165	444	إناث	
	Both Sexes	1696	38	4	7	1	74	92	86	181	285	327	601	كلا الجنسين	
60 - 64	Male	793	15	3	4	1	55	45	44	63	157	205	201	ذكور	64 - 60
	Female	795	37	-	-	-	2	2	5	7	84	141	517	إناث	
	Both Sexes	1588	52	3	4	1	57	47	49	70	241	346	718	كلا الجنسين	
65 +	Male	1487	33	-	6	-	17	19	36	61	231	431	653	ذكور	+ 65
	Female	1596	117	-	-	-	1	5	5	8	82	203	1175	إناث	
	Both Sexes	3083	150	-	6	-	18	24	41	69	313	634	1828	كلا الجنسين	
Not Stated	Male	24	9	2	-	-	1	1	4	3	1	2	1	ذكور	غير مبين
	Female	25	15	-	-	-	1	-	-	3	1	2	3	إناث	
	Both Sexes	49	24	2	-	-	2	1	4	6	2	4	4	كلا الجنسين	
Total	Male	40251	155	95	203	32	1561	1367	4206	9025	13354	7475	2778	ذكور	المجموع
	Female	36899	342	5	9	5	870	1398	3717	9171	10699	6742	3941	إناث	
	Both Sexes	77150	497	100	212	37	2431	2765	7923	18196	24053	14217	6719	كلا الجنسين	

جدول 8: السكان الفلسطينيين (10 سنوات فأكثر) حسب منطقة العد والحالة التعليمية

Table 8: Palestinian Population (10 Years and Over) by Enumeration Area and Educational Attainment

Enumeration Area	المجموع Total	Educational Attainment					الحالة التعليمية		منطقة العد
		غير مبين Not Stated	بكالوريوس فأعلى Bachelor and above	دبلوم متوسط Associate Diploma	ثانوي فأقل Secondary and below	ملم Can Read and Write	أمي Illiterate		
1	393	1	11	20	252	66	43	1	
2	394	8	10	12	254	84	26	2	
3	638	2	13	18	388	146	71	3	
4	467	-	13	21	317	69	47	4	
5	501	-	16	10	333	112	30	5	
6	590	2	27	40	399	92	30	6	
7	427	-	22	23	302	49	31	7	
8	470	1	24	21	339	49	36	8	
9	388	1	29	29	269	46	14	9	
10	645	3	67	42	415	75	43	10	
11	398	1	41	44	253	44	15	11	
12	405	-	41	35	258	44	27	12	
13	553	2	35	34	354	90	38	13	
14	436	2	13	18	261	80	62	14	
15	569	3	12	25	372	107	50	15	
16	399	-	14	9	257	76	43	16	
17	432	2	9	18	301	65	37	17	
18	573	1	20	18	369	96	69	18	
19	468	-	6	14	258	97	93	19	
20	334	-	6	2	197	92	37	20	
21	501	-	3	2	326	87	83	21	
22	579	1	14	7	355	102	100	22	
23	534	-	7	8	352	98	69	23	
24	542	-	18	10	321	139	54	24	
25	657	7	14	14	388	126	108	25	
26	419	-	3	14	253	80	69	26	
27	465	2	7	11	297	87	61	27	
28	516	-	19	23	339	79	56	28	
29	685	2	10	8	431	139	95	29	
30	560	-	9	1	287	154	109	30	
31	493	21	14	16	284	81	77	31	
32	591	-	14	7	378	132	60	32	
33	648	3	5	1	391	137	111	33	
34	538	1	6	5	325	123	78	34	
35	663	1	10	11	423	138	80	35	
36	750	-	12	15	476	171	76	36	

جدول (8 تابع): السكان الفلسطينيون (10 سنوات فأكثر) حسب منطقة العد والحالة التعليمية

Table (8 Cont.): Palestinian Population (10 Years and Over) by Enumeration Area and Educational Attainment

Enumeration Area	المجموع Total	Educational Attainment					الحالة التعليمية		منطقة العد
		غير مبين Not Stated	بكالوريوس فأعلى Bachelor and above	دبلوم متوسط Associate Diploma	ثانوي فأقل Secondary and below	ملم Can Read and Write	أمي Illiterate		
37	609	3	5	5	382	155	59	37	
38	690	14	4	8	414	167	83	38	
39	553	1	8	13	363	99	69	39	
40	516	-	21	15	337	102	41	40	
41	658	8	21	17	425	135	52	41	
42	521	-	22	22	340	85	52	42	
43	605	5	30	32	387	113	38	43	
44	652	1	20	20	417	123	71	44	
45	508	1	3	8	321	91	84	45	
46	598	-	16	13	426	107	36	46	
47	761	4	7	18	487	167	78	47	
48	428	31	14	11	238	90	44	48	
49	489	3	8	8	292	126	52	49	
50	596	25	7	11	391	149	13	50	
51	581	3	6	9	356	139	68	51	
52	576	10	15	22	384	100	45	52	
53	485	5	11	13	322	82	52	53	
54	510	8	50	33	331	68	20	54	
55	510	12	37	37	358	51	15	55	
56	568	2	34	37	386	64	45	56	
57	679	1	12	21	453	162	30	57	
58	603	1	25	22	409	126	20	58	
59	686	2	11	16	470	135	52	59	
60	746	3	6	7	431	182	117	60	
61	569	4	26	21	381	102	35	61	
62	566	3	24	29	394	72	44	62	
63	508	1	13	14	355	92	33	63	
64	392	6	7	10	297	46	26	64	
65	579	-	14	14	368	124	59	65	
66	445	-	3	6	295	101	40	66	
67	458	1	2	5	316	77	57	67	
68	484	-	7	7	305	98	67	68	
69	528	1	18	12	354	84	59	69	
70	635	4	19	18	379	190	25	70	
71	538	3	18	19	345	129	24	71	
72	407	2	17	22	282	67	17	72	
73	582	6	25	21	378	102	50	73	

جدول (8 تابع): السكان الفلسطينيون (10 سنوات فأكثر) حسب منطقة العد والحالة التعليمية

Table (8 Cont.): Palestinian Population (10 Years and Over) by Enumeration Area and Educational Attainment

Enumeration Area	المجموع Total	Educational Attainment					الحالة التعليمية		منطقة العد
		غير مبين Not Stated	بكالوريوس فأعلى Bachelor and above	دبلوم متوسط Associate Diploma	ثانوي فأقل Secondary and below	ملم Can Read and Write	أمي Illiterate		
74	588	3	25	26	410	77	47	74	
75	491	-	10	18	341	89	33	75	
76	515	-	23	21	366	80	25	76	
77	623	2	16	11	454	96	44	77	
78	568	14	14	10	373	97	60	78	
79	537	1	20	20	346	91	59	79	
80	462	4	16	23	307	72	40	80	
81	465	1	11	10	280	98	65	81	
82	530	2	26	15	346	98	43	82	
83	517	1	34	17	340	105	20	83	
84	516	7	27	37	349	83	13	84	
85	667	4	33	33	431	112	54	85	
86	445	4	22	20	264	77	58	86	
87	298	-	19	12	211	42	14	87	
88	488	5	17	17	337	69	43	88	
89	541	-	28	31	363	82	37	89	
90	298	-	11	7	213	43	24	90	
91	379	-	16	13	251	72	27	91	
92	636	-	26	25	410	124	51	92	
93	513	3	30	18	344	81	37	93	
94	496	2	12	20	342	94	26	94	
95	568	1	25	23	403	88	28	95	
96	526	2	21	27	378	80	18	96	
97	561	-	50	33	380	69	29	97	
98	515	7	43	26	360	60	19	98	
99	600	3	33	33	415	75	41	99	
100	374	2	11	18	257	60	26	100	
101	669	-	16	17	462	115	59	101	
102	488	1	36	44	325	59	23	102	
103	371	3	32	36	252	38	10	103	
104	590	3	37	41	399	78	32	104	
105	440	-	39	22	288	76	15	105	
106	598	7	70	40	408	40	33	106	
107	585	1	49	49	364	98	24	107	
108	454	8	11	16	324	70	25	108	
109	518	11	23	41	354	75	14	109	
110	526	1	50	35	338	71	31	110	

جدول (8 تابع): السكان الفلسطينيون (10 سنوات فأكثر) حسب منطقة العد والحالة التعليمية

Table (8 Cont.): Palestinian Population (10 Years and Over) by Enumeration Area and Educational Attainment

Enumeration Area	المجموع Total	Educational Attainment					الحالة التعليمية		منطقة العد
		غير مبين Not Stated	بكالوريوس فأعلى Bachelor and above	دبلوم متوسط Associate Diploma	ثانوي فأقل Secondary and below	ملم Can Read and Write	أمي Illiterate		
111	486	1	19	30	334	79	23	111	
112	488	-	9	18	353	77	31	112	
113	368	4	9	15	257	60	23	113	
114	440	4	18	14	312	59	33	114	
115	500	-	16	20	326	108	30	115	
116	613	1	42	33	415	95	27	116	
117	540	2	40	38	360	74	26	117	
118	489	4	50	32	316	62	25	118	
119	430	7	32	24	268	88	11	119	
120	472	1	37	33	313	65	23	120	
121	613	2	65	36	393	86	31	121	
122	533	-	30	43	345	84	31	122	
123	671	5	27	40	444	120	35	123	
124	627	-	13	26	416	122	50	124	
125	645	6	22	28	413	127	49	125	
126	455	2	11	19	297	94	32	126	
127	592	-	13	12	392	132	43	127	
128	402	-	20	15	272	70	25	128	
129	522	-	31	28	363	76	24	129	
130	586	2	13	9	392	134	36	130	
131	541	16	15	12	348	106	44	131	
132	470	8	7	10	306	113	26	132	
133	638	1	12	6	387	124	108	133	
134	548	2	6	11	312	139	78	134	
135	669	29	9	7	385	159	80	135	
136	615	2	6	9	411	127	60	136	
137	634	7	6	8	407	132	74	137	
138	554	6	11	20	337	135	45	138	
139	757	-	3	13	495	144	102	139	
140	510	1	9	6	318	111	65	140	
141	651	16	4	6	404	156	65	141	
142	640	-	6	9	412	164	49	142	
143	731	24	7	7	374	220	99	143	
144	324	-	-	1	167	87	69	144	
Total	77150	497	2780	2765	50172	14217	6719	المجموع	

جدول 9: السكان الفلسطينيون (12 سنوات فأكثر) حسب الجنس والحالة التعليمية والحالة الزوجية

Table 9: Palestinian Population (12 Years and Over) by Sex, Educational Attainment and Marital Status

Educational Attainment	Sex	المجموع Total	Marital Status				الحالة الزوجية		الجنس	الحالة التعليمية
			غير مبين Not Stated	أرمل Widowed	مطلق Divorced	متزوج Married	عقد قران لأول مرة Legally Married	لم يتزوج أبداً Never Married		
Illiterate	Male	2703	15	93	4	1985	7	599	ذكور	أمي
	Female	3888	34	1060	52	2430	-	312	إناث	
Can Read and Write	Both Sexes	6591	49	1153	56	4415	7	911	كلا الجنسين	
	Male	4246	4	29	14	2831	13	1355	ذكور	ملم
Elementary	Female	3643	7	269	34	2332	7	994	إناث	
	Both Sexes	7889	11	298	48	5163	20	2349	كلا الجنسين	
Preparatory	Male	13258	31	24	13	5917	66	7207	ذكور	ابتدائي
	Female	10617	9	196	53	5332	50	4977	إناث	
Both Sexes	23875	40	220	66	11249	116	12184	كلا الجنسين		
Secondary	Male	9025	22	8	11	3876	75	5033	ذكور	إعدادي
	Female	9171	13	78	36	5612	91	3341	إناث	
Both Sexes	18196	35	86	47	9488	166	8374	كلا الجنسين		
Associate Diploma	Male	4206	26	8	12	2187	44	1929	ذكور	ثانوي
	Female	3717	14	26	25	2454	37	1161	إناث	
Both Sexes	7923	40	34	37	4641	81	3090	كلا الجنسين		
Bachelor	Male	1367	2	1	6	1091	11	256	ذكور	دبلوم متوسط
	Female	1398	3	17	13	955	19	391	إناث	
Both Sexes	2765	5	18	19	2046	30	647	كلا الجنسين		
Higher Diploma	Male	1561	2	4	-	1274	26	255	ذكور	بكالوريوس
	Female	870	-	7	9	555	4	295	إناث	
Both Sexes	2431	2	11	9	1829	30	550	كلا الجنسين		
Master	Male	32	-	-	-	29	-	3	ذكور	دبلوم عالي
	Female	5	-	-	-	2	-	3	إناث	
Both Sexes	37	-	-	-	31	-	6	كلا الجنسين		
Ph.D	Male	203	1	-	1	164	4	33	ذكور	ماجستير
	Female	9	-	-	1	4	-	4	إناث	
Both Sexes	212	1	-	2	168	4	37	كلا الجنسين		
Not Stated	Male	95	-	-	-	89	1	5	ذكور	دكتوراه
	Female	5	-	-	-	4	-	1	إناث	
Both Sexes	100	-	-	-	93	1	6	كلا الجنسين		
Total	Male	151	7	7	-	112	-	25	ذكور	غير مبين
	Female	342	17	90	1	201	1	32	إناث	
Both Sexes	493	24	97	1	313	1	57	كلا الجنسين		
Total	Male	36847	110	174	61	19555	247	16700	ذكور	المجموع
	Female	33665	97	1743	224	19881	209	11511	إناث	
	Both Sexes	70512	207	1917	285	39436	456	28211	كلا الجنسين	

جدول 10: السكان الفلسطينيون (12 سنة فأكثر) الذين سبق لهم الزواج حسب الجنس وفئات العمر بالسنوات والعمر عند الزواج الأول

Table 10: Palestinian Population (12 Years and Over) Ever Married by Sex, Age Groups in Years and Age at First Marriage

Age Groups	Sex	المجموع Total	العمر عند الزواج الأول																	الجنس	فئات العمر		
			غير مبين Not Stated	+ 30	29	28	27	26	25	24	23	22	21	20	19	18	17	16	15			أقل من 15 Less Than 15	
12 - 14	Male	-	-	-	-	-	-	-	-	-	-	-	-	-	-	-	-	-	-	-	ذكور	14 - 12	
	Female	15	-	-	-	-	-	-	-	-	-	-	-	-	-	-	-	-	-	-	15		إناث
	Both Sexes	15	-	-	-	-	-	-	-	-	-	-	-	-	-	-	-	-	-	-	15		كلا الجنسين
15 - 19	Male	70	2	-	-	-	-	-	-	-	-	-	-	21	29	16	2	-	-	-	ذكور	19 - 15	
	Female	1603	3	-	-	-	-	-	-	-	-	-	-	103	295	393	399	303	107	-	إناث		
	Both Sexes	1673	5	-	-	-	-	-	-	-	-	-	-	124	324	409	401	303	107	-	107		كلا الجنسين
20 - 24	Male	1395	17	-	-	-	-	-	89	190	236	273	280	173	85	38	9	5	-	-	ذكور	24 - 20	
	Female	3747	3	-	-	-	-	-	20	47	118	211	427	515	652	652	606	382	114	-	إناث		
	Both Sexes	5142	20	-	-	-	-	-	109	237	354	484	707	688	737	690	615	387	114	-	114		كلا الجنسين
25 - 29	Male	3529	9	-	29	80	180	341	435	470	461	468	383	298	200	113	45	10	7	-	ذكور	29 - 25	
	Female	3732	5	-	3	10	22	40	80	127	149	202	219	381	486	515	588	509	301	95	-		إناث
	Both Sexes	7261	14	-	32	90	202	381	515	597	610	670	602	679	686	628	633	519	308	95	-		95
30 - 34	Male	3880	3	208	141	236	299	363	385	466	393	404	300	268	176	132	68	32	5	1	ذكور	34 - 30	
	Female	3152	7	64	37	29	42	54	84	100	115	165	191	265	270	397	429	450	299	154	-		إناث
	Both Sexes	7032	10	272	178	265	341	417	469	566	508	569	491	533	446	529	497	482	304	155	-		155
35 - 39	Male	2927	1	238	109	148	210	249	271	274	281	269	229	234	162	123	84	34	8	3	ذكور	39 - 35	
	Female	2371	2	85	15	29	33	46	65	65	60	105	101	145	174	263	291	355	326	211	-		إناث
	Both Sexes	5298	3	323	124	177	243	295	336	339	341	374	330	379	336	386	375	389	334	214	-		214
40 - 44	Male	1992	3	175	64	98	131	139	154	162	164	187	170	197	159	108	48	27	4	2	ذكور	44 - 40	
	Female	1647	1	71	8	9	28	22	20	36	46	55	64	137	122	183	203	272	184	186	-		إناث
	Both Sexes	3639	4	246	72	107	159	161	174	198	210	242	234	334	281	291	251	299	188	188	-		188
45 - 49	Male	1603	4	154	55	60	117	109	133	146	156	166	149	136	90	71	40	8	6	3	ذكور	49 - 45	
	Female	1246	-	54	9	9	11	26	11	29	38	53	59	96	98	141	176	165	152	119	-		إناث
	Both Sexes	2849	4	208	64	69	128	135	144	175	194	219	208	232	188	212	216	173	158	122	-		122
50 - 54	Male	1261	4	131	36	69	92	85	104	119	115	102	96	108	73	60	36	15	10	6	ذكور	54 - 50	
	Female	1186	1	29	10	9	13	20	18	29	26	47	47	73	82	138	170	173	125	176	-		إناث
	Both Sexes	2447	5	160	46	78	105	105	122	148	141	149	143	181	155	198	206	188	135	182	-		182

جدول (10 تابع): السكان الفلسطينيون (12 سنة فأكثر) الذين سبق لهم الزواج حسب الجنس وفئات العمر بالسنوات والعمر عند الزواج الأول

Table (10 Cont.): Palestinian Population (12 Years and Over) Ever Married by Sex, Age Groups in Years and Age at First Marriage

Age Groups	Sex	المجموع Total	العمر عند الزواج الأول																	الجنس	فئات العمر	
			غير مبين Not Stated	+ 30	29	28	27	26	25	24	23	22	21	20	19	18	17	16	15			أقل من 15 Less Than 15
55 - 59	Male	856	-	76	26	36	64	52	70	69	75	103	55	84	55	43	26	15	4	3	ذكور	59 - 55
	Female	808	4	22	1	3	5	9	9	8	18	24	23	55	53	98	103	140	129	104	إناث	
	Both Sexes	1664	4	98	27	39	69	61	79	77	93	127	78	139	108	141	129	155	133	107	كلا الجنسين	
60 - 64	Male	788	-	76	19	33	29	50	61	70	57	85	57	116	46	29	37	15	6	2	ذكور	64 - 60
	Female	779	3	21	-	2	6	2	14	10	16	23	27	62	48	88	112	113	109	123	إناث	
	Both Sexes	1567	3	97	19	35	35	52	75	80	73	108	84	178	94	117	149	128	115	125	كلا الجنسين	
65 - 69	Male	641	3	59	17	22	32	44	59	47	44	70	33	72	34	39	28	21	10	7	ذكور	69 - 65
	Female	648	7	10	1	2	2	4	12	7	13	16	11	48	33	39	56	91	92	204	إناث	
	Both Sexes	1289	10	69	18	24	34	48	71	54	57	86	44	120	67	78	84	112	102	211	كلا الجنسين	
70 - 74	Male	385	1	36	9	16	15	10	36	17	20	29	25	52	13	38	30	21	11	6	ذكور	74 - 70
	Female	458	10	5	-	2	1	-	4	4	5	4	26	11	36	51	70	67	158	إناث		
	Both Sexes	843	11	41	9	18	16	10	40	21	24	34	29	78	24	74	81	91	78	164	كلا الجنسين	
75 - 79	Male	210	4	13	4	5	5	6	23	13	8	26	11	32	16	14	12	6	9	3	ذكور	79 - 75
	Female	226	2	-	2	-	-	-	3	2	1	4	3	10	5	18	22	29	40	85	إناث	
	Both Sexes	436	6	13	6	5	5	6	26	15	9	30	14	42	21	32	34	35	49	88	كلا الجنسين	
80 - 84	Male	127	1	18	1	4	6	4	7	6	4	9	5	21	6	14	9	6	2	4	ذكور	84 - 80
	Female	128	6	1	-	-	-	2	1	1	-	2	-	9	2	4	20	8	26	46	إناث	
	Both Sexes	255	7	19	1	4	6	6	8	7	4	11	5	30	8	18	29	14	28	50	كلا الجنسين	
85 +	Male	118	4	26	-	5	6	5	15	3	2	4	3	25	2	7	4	1	4	2	ذكور	+ 85
	Female	88	7	1	-	-	-	-	5	-	1	1	1	4	2	6	6	5	11	38	إناث	
	Both Sexes	206	11	27	-	5	6	5	20	3	3	5	4	29	4	13	10	6	15	40	كلا الجنسين	
Not Stated	Male	8	6	1	-	-	-	-	-	-	-	-	-	1	-	-	-	-	-	-	ذكور	غير مبين
	Female	14	13	-	-	-	-	-	-	-	-	-	-	-	-	-	-	1	-	-	إناث	
	Both Sexes	22	19	1	-	-	-	-	-	-	-	-	-	1	-	-	-	1	-	-	كلا الجنسين	
Total	Male	19790	62	1211	510	812	1186	1457	1753	1951	1970	2158	1789	1924	1226	905	521	222	91	42	ذكور	المجموع
	Female	21848	74	363	86	104	163	225	326	438	534	820	961	1738	2004	2873	3272	3386	2546	1935	إناث	
	Both Sexes	41638	136	1574	596	916	1349	1682	2079	2389	2504	2978	2750	3662	3230	3778	3793	3608	2637	1977	كلا الجنسين	

جدول 11: السكان الفلسطينيون حسب فئات العمر بالسنوات والجنس وحالة اللجوء

Table 11: Palestinian Population by Age Groups in Years, Sex and Refugee Status

Age Groups	المجموع Total			غير مبين Not Stated			ليس لاجيء Non-Refugee			لاجيء غير مسجل Non-Registered Refugee			لاجيء مسجل Registered Refugee			فئات العمر
	كلا الجنسين Both Sexes	إناث Female	ذكور Male	كلا الجنسين Both Sexes	إناث Female	ذكور Male	كلا الجنسين Both Sexes	إناث Female	ذكور Male	كلا الجنسين Both Sexes	إناث Female	ذكور Male	كلا الجنسين Both Sexes	إناث Female	ذكور Male	
0 - 4	22432	10892	11540	126	61	65	18182	8820	9362	153	79	74	3971	1932	2039	4 - 0
5 - 9	19511	9449	10062	161	72	89	15773	7628	8145	101	51	50	3476	1698	1778	9 - 5
10 - 14	15654	7584	8070	115	66	49	12871	6182	6689	80	39	41	2588	1297	1291	14 - 10
15 - 19	12883	6130	6753	119	63	56	10528	5008	5520	87	40	47	2149	1019	1130	19 - 15
20 - 24	10766	5199	5567	73	37	36	8803	4290	4513	90	43	47	1800	829	971	24 - 20
25 - 29	9086	4375	4711	60	40	20	7342	3533	3809	74	40	34	1610	762	848	29 - 25
30 - 34	7620	3518	4102	54	34	20	6131	2867	3264	63	38	25	1372	579	793	34 - 30
35 - 39	5554	2575	2979	54	33	21	4499	2086	2413	49	32	17	952	424	528	39 - 35
40 - 44	3761	1742	2019	32	18	14	3002	1405	1597	25	15	10	702	304	398	44 - 40
45 - 49	2924	1302	1622	26	13	13	2350	1041	1309	24	19	5	524	229	295	49 - 45
50 - 54	2486	1221	1265	15	7	8	1972	958	1014	39	16	23	460	240	220	54 - 50
55 - 59	1696	837	859	17	9	8	1311	642	669	29	16	13	339	170	169	59 - 55
60 - 64	1588	795	793	10	7	3	1254	630	624	22	12	10	302	146	156	64 - 60
65 - 69	1304	662	642	11	9	2	1038	514	524	20	12	8	235	127	108	69 - 65
70 - 74	865	478	387	4	2	2	663	350	313	9	4	5	189	122	67	74 - 70
75 - 79	445	233	212	4	2	2	307	164	143	6	5	1	128	62	66	79 - 75
80 - 84	259	132	127	1	-	1	208	107	101	1	-	1	49	25	24	84 - 80
85 - 89	102	45	57	1	1	-	73	31	42	2	1	1	26	12	14	89 - 85
90 - 94	59	27	32	1	1	-	50	25	25	1	-	1	7	1	6	94 - 90
95 +	49	19	30	1	1	-	41	14	27	-	-	-	7	4	3	+ 95
Not Stated	49	25	24	7	6	1	25	9	16	-	-	-	17	10	7	غير مبين
Total	119093	57240	61853	892	482	410	96423	46304	50119	875	462	413	20903	9992	10911	المجموع

جدول 12: النساء الفلسطينيات (12 سنة فأكثر) اللاتي سبق لهن الزواج حسب فئات العمر بالسنوات وعدد المواليد الذين سبق إنجابهم أحياء حسب الجنس

Table 12: Ever Married Palestinian Women (12 Years and Over) by Age in Years and Number of Children Ever Born Alive by Sex

Age & Sex of Children	مجموع المواليد الذين سبق إنجابهم أحياء			مجموع النساء (12 سنة فأكثر) اللاتي سبق لهن الزواج Total of Ever Married Women (12 Years and Over)	عدد النساء حسب عدد المواليد الذين سبق إنجابهم أحياء											العمر و جنس المولود		
	Total Number of Children Ever Born Alive				Ever Married Women with Indicated Number of Children Ever Born Alive													
	كلا الجنسين Both Sexes	إناث Female	ذكور Male		غير مبين Not Stated	+10	9	8	7	6	5	4	3	2	1		0	
Children Males																		
12 - 14	-	-	-	15	-	-	-	-	-	-	-	-	-	-	-	-	15	مواليد ذكور 14 - 12
15 - 19	572	572	572	1603	5	-	-	-	-	-	-	7	61	429	1101		19 - 15	
20 - 24	3865	3865	3865	3747	7	-	-	-	3	1	45	217	798	1415	1261		24 - 20	
25 - 29	6713	6713	6713	3732	7	-	-	-	3	13	74	240	683	1115	1005		29 - 25	
30 - 34	8479	8479	8479	3152	12	-	1	6	37	96	253	494	802	754	432	265	34 - 30	
35 - 39	8318	8318	8318	2371	9	7	15	34	86	184	350	456	540	376	187	127	39 - 35	
40 - 44	6810	6810	6810	1647	2	17	24	70	112	173	286	315	295	183	89	81	44 - 40	
45 - 49	5326	5326	5326	1246	3	17	21	61	100	158	214	232	163	136	65	76	49 - 45	
50 - 54	5552	5552	5552	1186	6	21	33	80	128	187	197	181	140	97	53	63	54 - 50	
55 - 59	3995	3995	3995	808	4	18	33	51	93	147	126	119	108	57	26	26	59 - 55	
60 - 64	3750	3750	3750	779	27	31	22	48	89	116	133	123	83	40	29	38	64 - 60	
65+	7413	7413	7413	1548	72	43	53	110	188	231	242	223	178	100	53	55	+65	
Not stated	24	24	24	14	4	-	-	-	1	-	2	-	-	3	1	3	غير مبين	
Total	60817	60817	60817	21848	158	154	202	460	837	1308	1878	2428	3216	3720	3784	3703	المجموع	
Children Females																		مواليد إناث
12 - 14	-	-	-	15	-	-	-	-	-	-	-	-	-	-	-	-	15	14 - 12
15 - 19	527	527	527	1603	5	-	-	-	-	-	-	-	5	60	392	1141	19 - 15	
20 - 24	3592	3592	3592	3747	7	-	-	-	1	-	8	28	230	703	1337	1433	24 - 20	
25 - 29	6450	6450	6450	3732	7	1	-	-	6	23	75	261	561	1047	1064	687	29 - 25	
30 - 34	7757	7757	7757	3152	12	-	1	10	34	95	217	436	625	778	600	344	34 - 30	
35 - 39	7644	7644	7644	2371	9	6	15	32	84	172	303	386	458	415	307	184	39 - 35	
40 - 44	6302	6302	6302	1647	2	17	31	61	104	148	223	273	316	225	140	107	44 - 40	
45 - 49	5042	5042	5042	1246	3	22	30	46	114	139	165	199	176	145	101	106	49 - 45	
50 - 54	5142	5142	5142	1186	6	34	34	56	109	121	177	192	177	139	71	70	54 - 50	
55 - 59	3739	3739	3739	808	4	20	21	52	94	94	110	158	108	74	42	31	59 - 55	
60 - 64	3350	3350	3350	779	27	20	17	37	58	125	100	134	113	57	51	40	64 - 60	
65+	6799	6799	6799	1548	72	40	41	86	145	190	259	218	199	157	80	61	+65	
Not stated	26	26	26	14	4	-	-	1	1	-	1	-	1	-	3	3	غير مبين	
Total	56370	56370	56370	21848	158	160	190	381	750	1107	1638	2285	2969	3800	4188	4222	المجموع	
Children Both Sexes																		مواليد من كلا الجنسين
12 - 14	-	-	-	15	-	-	-	-	-	-	-	-	-	-	-	-	15	14 - 12
15 - 19	1099	527	572	1603	5	-	-	-	-	-	1	5	30	219	546	797	19 - 15	
20 - 24	7457	3592	3865	3747	7	-	-	-	5	10	70	357	846	1158	730	564	24 - 20	
25 - 29	13163	6450	6713	3732	7	3	7	31	96	286	572	982	819	468	252	209	29 - 25	
30 - 34	16236	7757	8479	3152	12	68	110	249	424	569	593	490	303	120	84	130	34 - 30	
35 - 39	15962	7644	8318	2371	9	393	222	337	358	329	264	175	106	51	47	80	39 - 35	
40 - 44	13112	6302	6810	1647	2	561	194	188	172	177	123	77	44	27	27	55	44 - 40	
45 - 49	10368	5042	5326	1246	3	501	135	146	112	107	60	40	27	28	29	58	49 - 45	
50 - 54	10694	5142	5552	1186	6	562	143	117	99	73	46	42	20	16	13	49	54 - 50	
55 - 59	7734	3739	3995	808	4	440	89	85	56	47	25	13	18	4	10	17	59 - 55	
60 - 64	7100	3350	3750	779	27	416	83	63	59	31	25	18	8	12	7	30	64 - 60	
65+	14212	6799	7413	1548	72	842	145	135	90	58	54	44	31	25	15	37	+65	
Not stated	50	26	24	14	4	3	-	-	1	-	-	-	2	-	2	2	غير مبين	
Total	117187	56370	60817	21848	158	3789	1128	1351	1472	1687	1833	2243	2254	2128	1762	2043	المجموع	

جدول 13: النساء الفلسطينيات (12 سنة فأكثر) اللاتي سبق لهن الزواج حسب فئات العمر بالسنوات وعدد المواليد الباقين على قيد الحياة حسب الجنس

Table 13: Ever Married Palestinian Women (12 Years and Over) by Age in Years and Number of Children Still Alive by Sex

Age & Sex of Children	مجموع المواليد الباقين على قيد الحياة			مجموع النساء (12 سنة فأكثر) اللاتي سبق لهن الزواج Total of Ever Married Women (12 Years and Over)	عدد النساء حسب عدد المواليد الباقين على قيد الحياة													العمر و جنس المولود
	Total Number of Children Still Alive				Ever Married Women with Indicated Number of Children Still Alive													
	كلا الجنسين Both Sexes	إناث Female	ذكور Male		غير مبيّن Not Stated	+10	9	8	7	6	5	4	3	2	1	0		
Children Males																	مواليد ذكور	
12 - 14	-	-	-	15	-	-	-	-	-	-	-	-	-	-	-	-	15	
15 - 19	549	549	549	1603	5	-	-	-	-	-	-	-	4	57	423	1114	14 - 12	
20 - 24	3743	3743	3743	3747	7	-	-	-	-	1	2	38	203	764	1438	1294	19 - 15	
25 - 29	6484	6484	6484	3732	7	-	-	-	1	5	62	221	642	1148	1031	615	24 - 20	
30 - 34	8123	8123	8123	3152	12	-	-	5	20	85	215	463	818	791	470	273	29 - 25	
35 - 39	7836	7836	7836	2371	9	2	8	16	61	162	319	471	569	410	211	133	34 - 30	
40 - 44	6374	6374	6374	1647	2	11	15	44	84	155	276	347	328	203	91	91	39 - 35	
45 - 49	4900	4900	4900	1246	3	5	11	37	87	147	188	270	181	164	73	80	44 - 40	
50 - 54	4976	4976	4976	1186	6	4	15	54	98	164	202	211	174	130	62	66	49 - 45	
55 - 59	3509	3509	3509	808	4	4	15	25	65	127	144	144	146	75	32	27	54 - 50	
60 - 64	3156	3156	3156	779	27	8	12	32	51	90	136	154	112	67	44	46	59 - 55	
65+	5772	5772	5772	1548	72	7	7	31	91	166	269	290	260	186	98	71	64 - 60	
Not stated	21	21	21	14	4	-	-	-	-	1	-	2	-	3	1	3	+65	
Total	55443	55443	55443	21848	158	41	83	244	558	1103	1813	2611	3437	3998	3974	3828	غير مبيّن	
Children Females																	المجموع	
12 - 14	-	-	-	15	-	-	-	-	-	-	-	-	-	-	-	-	مواليد إناث	
15 - 19	512	512	512	1603	5	-	-	-	-	-	-	-	5	55	387	1151	14 - 12	
20 - 24	3499	3499	3499	3747	7	-	-	-	-	1	5	25	209	704	1333	1463	19 - 15	
25 - 29	6236	6236	6236	3732	7	-	-	1	3	16	63	239	555	1040	1095	713	24 - 20	
30 - 34	7438	7438	7438	3152	12	-	-	7	27	77	194	415	626	789	645	360	29 - 25	
35 - 39	7194	7194	7194	2371	9	5	5	24	55	145	292	387	474	439	344	192	34 - 30	
40 - 44	5835	5835	5835	1647	2	2	18	48	72	141	229	279	329	259	153	115	39 - 35	
45 - 49	4571	4571	4571	1246	3	6	18	37	88	120	171	205	195	166	123	114	44 - 40	
50 - 54	4471	4471	4471	1186	6	7	17	36	69	120	168	220	195	175	98	75	49 - 45	
55 - 59	3169	3169	3169	808	4	7	5	23	60	95	114	151	143	104	65	37	54 - 50	
60 - 64	2699	2699	2699	779	27	4	7	17	31	70	103	141	158	100	69	52	59 - 55	
65+	4909	4909	4909	1548	72	3	5	14	49	130	189	251	334	245	157	99	64 - 60	
Not stated	25	25	25	14	4	-	-	1	1	-	1	-	-	1	3	3	+65	
Total	50558	50558	50558	21848	158	34	75	208	455	915	1529	2313	3223	4077	4472	4389	غير مبيّن	
Children Both Sexes																	المجموع	
12 - 14	-	-	-	15	-	-	-	-	-	-	-	-	-	-	-	-	مواليد من كلا الجنسين	
15 - 19	1061	512	549	1603	5	-	-	-	-	-	-	3	24	214	549	808	14 - 12	
20 - 24	7242	3499	3743	3747	7	-	-	-	2	7	52	322	833	1191	757	576	19 - 15	
25 - 29	12720	6236	6484	3732	7	-	3	21	68	233	565	988	869	505	257	216	24 - 20	
30 - 34	15561	7438	8123	3152	12	31	80	207	388	583	631	543	321	138	84	134	29 - 25	
35 - 39	15030	7194	7836	2371	9	248	224	331	387	361	310	192	121	57	50	81	34 - 30	
40 - 44	12209	5835	6374	1647	2	406	222	225	207	195	128	100	48	26	29	59	39 - 35	
45 - 49	9471	4571	4900	1246	3	388	146	159	136	134	80	47	31	30	33	59	44 - 40	
50 - 54	9447	4471	4976	1186	6	409	152	159	140	84	67	56	28	22	13	50	49 - 45	
55 - 59	6678	3169	3509	808	4	287	124	112	89	69	45	21	24	6	10	17	54 - 50	
60 - 64	5855	2699	3156	779	27	236	104	107	94	55	43	34	21	17	9	32	59 - 55	
65+	10681	4909	5772	1548	72	337	205	193	204	157	124	84	63	41	26	42	64 - 60	
Not stated	46	25	21	14	4	2	-	1	1	-	-	-	2	-	2	2	+65	
Total	106001	50558	55443	21848	158	2344	1260	1515	1716	1878	2045	2390	2385	2247	1819	2091	غير مبيّن	
																	المجموع	

جدول 14: النساء الفلسطينيات (12 - 59) سنة اللاتي سبق لهن الزواج حسب فئات العمر بالسنوات وجملة المواليد الذين سبق إنجابهم أحياء خلال 12 شهر السابقة للتعداد والباقيين على قيد الحياة والمتوفين منهم

Table 14: Ever Married Palestinian Women (12 - 59) Years by Age Groups in Years, Number of Births Ever Born Alive in 12 Months Preceding the Census, Number of Births Still Alive and Number of Deaths Among these Live Births

Age Groups	عدد المواليد المتوفين Number of Deaths			عدد المواليد الباقيين على قيد الحياة Number of Births Still Alive			عدد المواليد الذين سبق إنجابهم أحياء Number of Births Ever Born Alive			مجموع النساء (12 - 59) سنة اللاتي سبق لهن الزواج Total of Ever Married Women (12 - 59) Years	عدد النساء حسب عدد المواليد الذين سبق إنجابهم أحياء خلال السنة السابقة Women With Indicated Number of Births Ever Born Alive in 12 Months Preceding the Census				فئات العمر
	كلا الجنسين Both Sexes	إناث Female	ذكور Male	كلا الجنسين Both Sexes	إناث Female	ذكور Male	كلا الجنسين Both Sexes	إناث Female	ذكور Male		غير مبين Not Stated	+2	1	0	
12 - 14	-	-	-	-	-	-	-	-	-	15	-	-	-	15	14 - 12
15 - 19	6	3	3	534	252	282	540	255	285	1603	5	9	522	1067	19 - 15
20 - 24	14	8	6	1433	679	754	1447	687	760	3747	6	23	1400	2318	24 - 20
25 - 29	15	3	12	1179	588	591	1194	591	603	3732	7	15	1163	2547	29 - 25
30 - 34	11	3	8	792	385	407	803	388	415	3152	10	12	779	2351	34 - 30
35 - 39	4	2	2	389	193	196	393	195	198	2371	6	6	381	1978	39 - 35
40 - 44	2	-	2	142	69	73	144	69	75	1647	2	2	140	1503	44 - 40
45 - 49	2	-	2	5	2	3	7	2	5	1246	2	1	5	1238	49 - 45
50 - 59	-	-	-	2	1	1	2	1	1	1994	7	-	2	1985	59 - 50
Total	54	19	35	4476	2169	2307	4530	2188	2342	19507	45	68	4392	15002	المجموع

جدول 15: السكان الفلسطينيون (5 سنوات فأكثر) حسب الالتحاق بالتعليم والجنس والعمر

Table 15: Palestinian Population (5 Years and Over) by Educational Attendance, Sex and Age

Educational Attendance and Sex	المجموع Total	العمر Age										الالتحاق بالتعليم والجنس	
		غير مبين Not Stated	+65	64 - 55	54 - 45	44 - 35	34 - 25	24 - 20	19 - 15	14 - 6	5		
Male													ذكور
Attending	19605	6	-	-	6	32	226	638	3006	15391	300		ملتحق حالياً
Attended and Left	16069	6	547	706	1448	2611	4577	3107	2717	350	-		التحق وترك
Attended and Graduated	11043	3	220	594	1278	2229	3914	1773	963	69	-		التحق وتخرج
Never Attended	3576	1	718	349	154	125	94	48	65	214	1808		لم يلتحق ابداً
Not Stated	20	8	2	3	1	1	2	1	2	-	-		غير مبين
Total	50313	24	1487	1652	2887	4998	8813	5567	6753	16024	2108		المجموع
Female													إناث
Attending	19061	2	-	-	3	17	125	472	3520	14656	266		ملتحق حالياً
Attended and Left	12965	4	275	480	1123	2312	4119	2730	1772	150	-		التحق وترك
Attended and Graduated	8858	2	51	180	782	1627	3446	1948	790	32	-		التحق وتخرج
Never Attended	5404	4	1254	966	610	353	198	48	43	161	1767		لم يلتحق ابداً
Not Stated	60	13	16	6	5	8	5	1	5	1	-		غير مبين
Total	46348	25	1596	1632	2523	4317	7893	5199	6130	15000	2033		المجموع
Both Sexes													كلا الجنسين
Attending	38666	8	-	-	9	49	351	1110	6526	30047	566		ملتحق حالياً
Attended and Left	29034	10	822	1186	2571	4923	8696	5837	4489	500	-		التحق وترك
Attended and Graduated	19901	5	271	774	2060	3856	7360	3721	1753	101	-		التحق وتخرج
Never Attended	8980	5	1972	1315	764	478	292	96	108	375	3575		لم يلتحق ابداً
Not Stated	80	21	18	9	6	9	7	2	7	1	-		غير مبين
Total	96661	49	3083	3284	5410	9315	16706	10766	12883	31024	4141		المجموع

جدول 16: السكان الفلسطينيين (10 سنوات فأكثر) حسب سنوات الدراسة المكتملة والجنس والعمر

Table 16: Palestinian Population (10 Years and Over) by Completed Years of Schooling, Sex and Age

Completed Years of Schooling and Sex	المجموع Total	العمر									سنوات الدراسة المكتملة والجنس
		Age غير مبين Not Stated	+65	64 - 55	54 - 45	44 - 35	34 - 25	24 - 20	19 - 15	14 - 10	
Male											ذكور
0	1676	1	723	358	162	130	101	50	67	84	0
1	171	-	31	30	14	33	34	9	10	10	1
2	409	-	55	43	59	78	69	23	32	50	2
3	1254	1	112	86	125	177	191	73	71	418	3
4	3181	-	118	125	217	281	344	166	179	1751	4
5	3665	2	76	106	259	339	484	252	275	1872	5
6	5516	1	162	219	475	702	1041	616	600	1700	6
7	4146	-	61	81	214	534	728	534	681	1313	7
8	3693	-	8	36	192	415	747	574	907	814	8
9	4292	4	27	106	217	487	1113	803	1478	57	9
10	1758	-	13	32	40	118	408	306	841	-	10
11	2999	-	24	56	96	250	808	743	1022	-	11
12	3170	-	32	89	253	443	1205	675	473	-	12
13	387	2	3	6	20	25	88	142	101	-	13
14	1566	3	16	125	158	351	594	306	13	-	14
15	324	-	3	9	12	56	120	124	-	-	15
16	1262	1	11	102	239	336	451	122	-	-	16
17+	745	2	10	40	129	238	280	46	-	-	+17
Not Stated	37	7	2	3	6	5	7	3	3	1	غير مبين
Total	40251	24	1487	1652	2887	4998	8813	5567	6753	8070	المجموع
Female											نات
0	3567	4	1262	972	616	361	206	51	43	52	0
1	175	1	19	25	34	43	34	6	6	7	1
2	383	-	41	63	66	82	69	12	10	40	2
3	1102	-	57	90	134	174	141	48	25	433	3
4	2691	-	59	90	204	318	274	94	59	1593	4
5	3040	2	41	82	226	312	339	143	115	1780	5
6	4195	1	48	135	379	581	801	403	311	1536	6
7	3360	-	32	40	110	400	657	384	449	1288	7
8	3144	-	3	15	110	357	627	430	802	800	8
9	3988	3	4	37	196	455	1009	733	1497	54	9

جدول (16 تابع): السكان الفلسطينيون (10 سنوات فأكثر) حسب سنوات الدراسة المكتملة والجنس والعمر

Table (16 Cont.): Palestinian Population (10 Years and Over) by Completed Years of Schooling, Sex and Age

Completed Years of Schooling and Sex	المجموع Total	العمر									سنوات الدراسة المكتملة والجنس
		غير مبين Not Stated	+65	64 - 55	54 - 45	44 - 35	34 - 25	24 - 20	19 - 15	14 - 10	
10	2166	-	2	11	41	141	535	449	987	-	10
11	3026	1	1	16	70	215	830	790	1103	-	11
12	2863	-	5	25	132	342	1095	746	518	-	12
13	425	-	-	1	4	24	82	144	170	-	13
14	1582	-	5	13	137	238	661	496	32	-	14
15	224	-	-	-	6	18	67	133	-	-	15
16	805	1	1	9	50	221	401	122	-	-	16
17+	98	-	-	2	4	26	56	10	-	-	+17
Not Stated	65	12	16	6	4	9	9	5	3	1	غير مبين
Total	36899	25	1596	1632	2523	4317	7893	5199	6130	7584	المجموع
Both Sexes											كلا الجنسين
0	5243	5	1985	1330	778	491	307	101	110	136	0
1	346	1	50	55	48	76	68	15	16	17	1
2	792	-	96	106	125	160	138	35	42	90	2
3	2356	1	169	176	259	351	332	121	96	851	3
4	5872	-	177	215	421	599	618	260	238	3344	4
5	6705	4	117	188	485	651	823	395	390	3652	5
6	9711	2	210	354	854	1283	1842	1019	911	3236	6
7	7506	-	93	121	324	934	1385	918	1130	2601	7
8	6837	-	11	51	302	772	1374	1004	1709	1614	8
9	8280	7	31	143	413	942	2122	1536	2975	111	9
10	3924	-	15	43	81	259	943	755	1828	-	10
11	6025	1	25	72	166	465	1638	1533	2125	-	11
12	6033	-	37	114	385	785	2300	1421	991	-	12
13	812	2	3	7	24	49	170	286	271	-	13
14	3148	3	21	138	295	589	1255	802	45	-	14
15	548	-	3	9	18	74	187	257	-	-	15
16	2067	2	12	111	289	557	852	244	-	-	16
17+	843	2	10	42	133	264	336	56	-	-	+17
Not Stated	102	19	18	9	10	14	16	8	6	2	غير مبين
Total	77150	49	3083	3284	5410	9315	16706	10766	12883	15654	المجموع

جدول 17: السكان الفلسطينيون الذين أنهوا دبلوم متوسط فأعلى حسب التخصص (البرنامج) والجنس والعمر

Table 17: Palestinian Population Completed Associate Diploma and Above by Specialization (Program), Sex and Age

Specialization (Program) & Sex	المجموع Total	العمر							أقل من 20 Less Than 20	التخصص (البرنامج) والجنس
		غير مبين Not Stated	+65	64 - 55	54 - 45	44 - 35	34 - 25	24 - 20		
Male									ذكور	
Teacher Training Programs	47	-	4	12	5	15	9	2	-	العلوم التربوية واعداد المعلمين
Fine and Applied Arts Programs	41	-	-	1	3	2	30	5	-	الفنون الجميلة والفنون التطبيقية
Humanities Programs	463	-	11	85	105	90	162	10	-	العلوم الانسانية
Religion and Theology Programs	232	1	1	13	33	109	67	8	-	العلوم الدينية واللاهوت
Social and Behavioral Science Programs	157	-	2	29	58	31	35	2	-	العلوم الاجتماعية والسلوكية
Commercial and Business Administration Programs	485	1	4	17	64	125	215	57	2	العلوم التجارية والادارية
Law and Jurisprudence Programs	113	-	1	12	43	31	22	4	-	العلوم القانونية والتشريعية
Natural Science Programs	117	1	1	9	12	35	51	8	-	العلوم الطبيعية
Mathematics and Computer Science Programs	135	-	3	20	15	33	54	10	-	الرياضيات وعلوم الكمبيوتر
Medical Diagnostic and Treatment Programs	364	-	5	19	62	117	122	39	-	العلوم الطبية والصحية
Trade, Craft and Industrial Programs	236	-	1	4	17	44	120	50	-	الحرف والمهن والصناعات
Engineering Programs	722	1	4	21	58	253	323	61	1	العلوم الهندسية
Architectural and Town-Planning Programs	5	-	-	-	2	-	3	-	-	العلوم المعمارية وتخطيط المدن
Agricultural , Forestry and Fishery Programs	70	-	1	15	16	20	15	3	-	العلوم الزراعية والغابات والتشجير
Home Economics (Domestic Science) Programs	1	-	-	-	-	-	1	-	-	الاقتصاد المنزلي والعلوم المنزلية
Transport and Communications Programs	1	-	-	-	-	-	1	-	-	النقل والمواصلات
Service Trade Programs	3	-	-	-	-	-	1	2	-	مهن الخدمات
Programs in Mass Communication and Documentation	15	-	-	1	1	6	4	3	-	الاتصال الجماهيري والتوثيق
Other Programs	32	-	1	4	6	11	10	-	-	العلوم الاخرى
Not Stated	19	-	3	2	1	4	7	2	-	غير مبين
Total	3258	4	42	264	501	926	1252	266	3	المجموع

جدول (17 تابع): السكان الفلسطينيون الذين أنهوا دبلوم متوسط فأعلى حسب التخصص (البرنامج) والجنس والعمر

Table (17 Cont.): Palestinian Population Completed Associate Diploma and Above by Specialization (Program), Sex and Age

Specialization (Program) & Sex	المجموع Total	العمر Age								التخصص (البرنامج) والجنس
		غير مبين Not Stated	+65	64 - 55	54 - 45	44 - 35	34 - 25	24 - 20	أقل من 20 Less Than 20	
Female										إناث
Teacher Training Programs	158	-	2	3	24	32	78	19	-	العلوم التربوية واعداد المعلمين
Fine and Applied Arts Programs	76	-	-	-	1	15	32	26	2	الفنون الجميلة والفنون التطبيقية
Humanities Programs	657	1	1	14	72	165	320	84	-	العلوم الانسانية
Religion and Theology Programs	174	-	-	-	19	62	74	19	-	العلوم الدينية واللاهوت
Social and Behavioral Science Programs	160	-	2	3	25	30	74	26	-	العلوم الاجتماعية والسلوكية
Commercial and Business Administration Programs	266	-	-	-	3	27	128	104	4	العلوم التجارية والادارية
Law and Jurisprudence Programs	10	-	-	1	2	2	5	-	-	العلوم القانونية والتشريعية
Natural Science Programs	140	-	-	1	15	39	62	23	-	العلوم الطبيعية
Mathematics and Computer Science Programs	208	-	1	1	17	47	87	55	-	الرياضيات وعلوم الكمبيوتر
Medical Diagnostic and Treatment Programs	202	-	-	2	4	29	105	62	-	العلوم الطبية والصحية
Trade, Craft and Industrial Programs	83	-	-	-	1	6	32	44	-	الحرف والمهن والصناعات
Engineering Programs	83	-	-	-	-	10	47	26	-	العلوم الهندسية
Architectural and Town-Planning Programs	-	-	-	-	-	-	-	-	-	العلوم المعمارية وتخطيط المدن
Agricultural , Forestry and Fishery Programs	13	-	-	1	1	1	8	2	-	العلوم الزراعية والغابات والتشجير
Home Economics (Domestic Science) Programs	21	-	-	-	1	8	8	4	-	الاقتصاد المنزلي والعلوم المنزلية
Transport and Communications Programs	-	-	-	-	-	-	-	-	-	النقل والمواصلات
Service Trade Programs	-	-	-	-	-	-	-	-	-	مهن الخدمات
Programs in Mass Communication and Documentation	10	-	-	-	-	4	3	3	-	الاتصال الجماهيري والتوثيق
Other Programs	16	-	-	-	5	3	5	3	-	العلوم الاخرى
Not Stated	10	-	-	-	1	1	6	2	-	غير مبين
Total	2287	1	6	26	191	481	1074	502	6	المجموع

جدول (17 تابع): السكان الفلسطينيون الذين أنهوا دبلوم متوسط فأعلى حسب التخصص (البرنامج) والجنس والعمر

Table (17 Cont.): Palestinian Population Completed Associate Diploma and Above by Specialization (Program), Sex and Age

Specialization (Program) & Sex	المجموع Total	العمر							أقل من 20 Less Than 20	التخصص (البرنامج) والجنس
		غير مبين Not Stated	+65	64 - 55	54 - 45	44 - 35	34 - 25	24 - 20		
Both Sexes									كلا الجنسين	
Teacher Training Programs	205	-	6	15	29	47	87	21	-	العلوم التربوية واعداد المعلمين
Fine and Applied Arts Programs	117	-	-	1	4	17	62	31	2	الفنون الجميلة والفنون التطبيقية
Humanities Programs	1120	1	12	99	177	255	482	94	-	العلوم الانسانية
Religion and Theology Programs	406	1	1	13	52	171	141	27	-	العلوم الدينية واللاهوت
Social and Behavioral Science Programs	317	-	4	32	83	61	109	28	-	العلوم الاجتماعية والسلوكية
Commercial and Business Administration Programs	751	1	4	17	67	152	343	161	6	العلوم التجارية والادارية
Law and Jurisprudence Programs	123	-	1	13	45	33	27	4	-	العلوم القانونية والتشريعية
Natural Science Programs	257	1	1	10	27	74	113	31	-	العلوم الطبيعية
Mathematics and Computer Science Programs	343	-	4	21	32	80	141	65	-	الرياضيات وعلوم الكمبيوتر
Medical Diagnostic and Treatment Programs	566	-	5	21	66	146	227	101	-	العلوم الطبية والصحية
Trade, Craft and Industrial Programs	319	-	1	4	18	50	152	94	-	الحرف والمهن والصناعات
Engineering Programs	805	1	4	21	58	263	370	87	1	العلوم الهندسية
Architectural and Town-Planning Programs	5	-	-	-	2	-	3	-	-	العلوم المعمارية وتخطيط المدن
Agricultural , Forestry and Fishery Programs	83	-	1	16	17	21	23	5	-	العلوم الزراعية والغابات والتشجير
Home Economics (Domestic Science) Programs	22	-	-	-	1	8	9	4	-	الاقتصاد المنزلي والعلوم المنزلية
Transport and Communications Programs	1	-	-	-	-	-	1	-	-	النقل والمواصلات
Service Trade Programs	3	-	-	-	-	-	1	2	-	مهن الخدمات
Programs in Mass Communication and Documentation	25	-	-	1	1	10	7	6	-	الاتصال الجماهيري والتوثيق
Other Programs	48	-	1	4	11	14	15	3	-	العلوم الأخرى
Not Stated	29	-	3	2	2	5	13	4	-	غير مبين
Total	5545	5	48	290	692	1407	2326	768	9	المجموع

جدول 18: السكان الفلسطينيون (10 سنوات فأكثر) حسب فئات العمر بالسنوات والجنس والعلاقة بقوة العمل

Table 18: Palestinian Population (10 Years and Over) by Age Groups in Years, Sex and Activity Status

Age and Sex	المجموع Total	العلاقة بقوة العمل					العمر والجنس
		Activity Status		نشطون اقتصادياً			
		غير مبين Not Stated	غير نشيطين اقتصادياً Not Economically Active	متعطّل لم يسبق له العمل Unemployed Never Worked	متعطّل سبق له العمل Unemployed Ever Worked	مشتغل Employed	
Male							ذكور
10 - 14	8070	19	7709	130	7	205	14 - 10
15 - 19	6753	27	3186	570	100	2870	19 - 15
20 - 24	5567	30	771	218	211	4337	24 - 20
25 - 29	4711	12	241	67	157	4234	29 - 25
30 - 34	4102	7	110	35	161	3789	34 - 30
35 - 39	2979	4	70	13	130	2762	39 - 35
40 - 44	2019	2	66	5	106	1840	44 - 40
45 - 49	1622	1	81	12	133	1395	49 - 45
50 - 54	1265	-	154	8	154	949	54 - 50
55 - 59	859	-	208	11	130	510	59 - 55
60 - 64	793	3	305	16	121	348	64 - 60
65+	1487	17	903	-	212	355	+65
Not Stated	24	7	6	2	-	9	غير مبين
Total	40251	129	13810	1087	1622	23603	المجموع
Female							إناث
10 - 14	7584	7	7561	13	-	3	14 - 10
15 - 19	6130	24	5936	93	4	73	19 - 15
20 - 24	5199	27	4647	114	16	395	24 - 20
25 - 29	4375	9	3900	35	24	407	29 - 25
30 - 34	3518	11	3062	15	21	409	34 - 30
35 - 39	2575	10	2250	7	17	291	39 - 35
40 - 44	1742	6	1598	1	6	131	44 - 40
45 - 49	1302	4	1177	-	11	110	49 - 45
50 - 54	1221	5	1142	-	12	62	54 - 50
55 - 59	837	6	793	1	8	29	59 - 55
60 - 64	795	6	782	-	4	3	64 - 60
65+	1596	57	1525	-	5	9	+65
Not Stated	25	11	13	-	-	1	غير مبين
Total	36899	183	34386	279	128	1923	المجموع
Both Sexes							كلا الجنسين
10 - 14	15654	26	15270	143	7	208	14 - 10
15 - 19	12883	51	9122	663	104	2943	19 - 15
20 - 24	10766	57	5418	332	227	4732	24 - 20
25 - 29	9086	21	4141	102	181	4641	29 - 25
30 - 34	7620	18	3172	50	182	4198	34 - 30
35 - 39	5554	14	2320	20	147	3053	39 - 35
40 - 44	3761	8	1664	6	112	1971	44 - 40
45 - 49	2924	5	1258	12	144	1505	49 - 45
50 - 54	2486	5	1296	8	166	1011	54 - 50
55 - 59	1696	6	1001	12	138	539	59 - 55
60 - 64	1588	9	1087	16	125	351	64 - 60
65+	3083	74	2428	-	217	364	+65
Not Stated	49	18	19	2	-	10	غير مبين
Total	77150	312	48196	1366	1750	25526	المجموع

جدول 19: السكان الفلسطينيون (10 سنوات فأكثر) حسب منطقة العد والعلاقة بقوة العمل

Table 19: Palestinian Population (10 Years and Over) by Enumeration Area and Activity Status

Enumeration Area	المجموع Total	Activity Status		العلاقة بقوة العمل		منطقة العد
		غير مبيّن Not Stated	غير نشيطين اقتصادياً Not Economically Active	Economically Active		
				متعطّلون Unemployed	مشتغلون Employed	
1	393	2	250	13	128	1
2	394	4	241	18	131	2
3	638	1	396	33	208	3
4	467	-	310	16	141	4
5	501	3	318	17	163	5
6	590	2	342	30	216	6
7	427	-	267	17	143	7
8	470	-	295	7	168	8
9	388	-	230	24	134	9
10	645	-	401	38	206	10
11	398	2	219	31	146	11
12	405	-	240	14	151	12
13	553	6	283	71	193	13
14	436	3	278	21	134	14
15	569	2	361	16	190	15
16	399	-	246	13	140	16
17	432	-	274	13	145	17
18	573	-	341	33	199	18
19	468	3	304	17	144	19
20	334	-	218	15	101	20
21	501	-	329	17	155	21
22	579	-	379	27	173	22
23	534	-	352	18	164	23
24	542	2	350	25	165	24
25	657	2	437	12	206	25
26	419	2	254	22	141	26
27	465	3	281	9	172	27
28	516	2	311	20	183	28
29	685	6	431	31	217	29
30	560	-	351	16	193	30
31	493	1	315	20	157	31
32	591	-	381	15	195	32
33	648	1	429	21	197	33
34	538	-	346	12	180	34
35	663	1	420	30	212	35
36	750	1	455	37	257	36

جدول (19 تابع): السكان الفلسطينيون (10 سنوات فأكثر) حسب منطقة العد والعلاقة بقوة العمل

Table (19 Cont.): Palestinian Population (10 Years and Over) by Enumeration Area and Activity Status

Enumeration Area	المجموع Total	العلاقة بقوة العمل				منطقة العد
		Activity Status		Economicly Active		
		غير مبيين Not Stated	غير نشيطين اقتصادياً Not Economically Active	متعطلون Unemployed	مشتغلون Employed	
37	609	5	385	31	188	37
38	690	1	429	32	228	38
39	553	1	349	17	186	39
40	516	1	319	21	175	40
41	658	6	429	10	213	41
42	521	-	322	18	181	42
43	605	3	381	15	206	43
44	652	14	401	29	208	44
45	508	2	314	24	168	45
46	598	1	405	8	184	46
47	761	1	483	23	254	47
48	428	9	270	18	131	48
49	489	1	313	5	170	49
50	596	1	393	20	182	50
51	581	1	380	12	188	51
52	576	30	332	24	190	52
53	485	1	299	23	162	53
54	510	6	325	19	160	54
55	510	7	328	16	159	55
56	568	9	349	12	198	56
57	679	-	407	37	235	57
58	603	2	338	39	224	58
59	686	2	436	18	230	59
60	746	-	447	61	238	60
61	569	13	338	13	205	61
62	566	-	340	34	192	62
63	508	2	319	24	163	63
64	392	-	247	15	130	64
65	579	-	366	22	191	65
66	445	1	286	17	141	66
67	458	-	266	50	142	67
68	484	-	304	30	150	68
69	528	2	327	18	181	69
70	635	5	446	18	166	70
71	538	1	378	26	133	71
72	407	3	256	13	135	72
73	582	7	351	17	207	73

جدول (19 تابع): السكان الفلسطينيون (10 سنوات فأكثر) حسب منطقة العد والعلاقة بقوة العمل

Table (19 Cont.): Palestinian Population (10 Years and Over) by Enumeration Area and Activity Status

Enumeration Area	المجموع Total	العلاقة بقوة العمل				منطقة العد
		Activity Status		Economicly Active		
		غير مبيين Not Stated	غير نشيطين اقتصادياً Not Economically Active	متعطلون Unemployed	مشتغلون Employed	
74	588	3	377	16	192	74
75	491	1	312	12	166	75
76	515	1	303	28	183	76
77	623	3	376	14	230	77
78	568	7	351	28	182	78
79	537	1	354	5	177	79
80	462	-	285	11	166	80
81	465	-	298	10	157	81
82	530	-	345	22	163	82
83	517	3	333	25	156	83
84	516	-	333	16	167	84
85	667	3	401	27	236	85
86	445	-	290	10	145	86
87	298	1	192	13	92	87
88	488	2	305	16	165	88
89	541	1	340	27	173	89
90	298	4	179	12	103	90
91	379	-	241	16	122	91
92	636	-	410	15	211	92
93	513	-	311	29	173	93
94	496	1	299	18	178	94
95	568	-	371	8	189	95
96	526	-	332	13	181	96
97	561	-	321	29	211	97
98	515	2	324	26	163	98
99	600	1	383	12	204	99
100	374	1	232	9	132	100
101	669	4	430	12	223	101
102	488	-	284	16	188	102
103	371	4	229	5	133	103
104	590	5	365	16	204	104
105	440	-	269	10	161	105
106	598	1	356	8	233	106
107	585	-	373	14	198	107
108	454	-	282	20	152	108
109	518	3	320	30	165	109
110	526	-	312	33	181	110

جدول (19 تابع): السكان الفلسطينيون (10 سنوات فأكثر) حسب منطقة العد والعلاقة بقوة العمل

Table (19 Cont.): Palestinian Population (10 Years and Over) by Enumeration Area and Activity Status

Enumeration Area	المجموع Total	العلاقة بقوة العمل				منطقة العد
		Activity Status		Economicly Active		
		غير مبيّن Not Stated	غير نشيطين اقتصادياً Not Economically Active	متعطّلون Unemployed	مشتغلون Employed	
111	486	-	289	35	162	111
112	488	1	302	8	177	112
113	368	1	238	10	119	113
114	440	-	264	15	161	114
115	500	-	318	20	162	115
116	613	2	392	30	189	116
117	540	2	329	17	192	117
118	489	6	326	10	147	118
119	430	6	273	7	144	119
120	472	-	322	14	136	120
121	613	3	370	35	205	121
122	533	-	317	26	190	122
123	671	3	417	18	233	123
124	627	-	398	28	201	124
125	645	14	387	20	224	125
126	455	-	272	15	168	126
127	592	-	363	43	186	127
128	402	-	233	32	137	128
129	522	1	341	15	165	129
130	586	1	343	31	211	130
131	541	9	340	19	173	131
132	470	6	290	27	147	132
133	638	1	406	36	195	133
134	548	1	320	64	163	134
135	669	5	422	49	193	135
136	615	2	393	25	195	136
137	634	1	388	48	197	137
138	554	1	353	15	185	138
139	757	-	475	31	251	139
140	510	4	317	13	176	140
141	651	-	418	32	201	141
142	640	1	404	42	193	142
143	731	1	462	19	249	143
144	324	1	203	18	102	144
Total	77150	312	48196	3116	25526	المجموع

جدول 20: السكان الفلسطينيون (10 سنوات فأكثر) حسب الجنس والحالة التعليمية والعلاقة بقوة العمل

Table 20: Palestinian Population (10 Years and Over) by Sex, Educational Attainment and Activity Status

Educational Attainment	Sex	المجموع Total	العلاقة بقوة العمل					الجنس	الحالة التعليمية
			Activity Status		نشاطون اقتصادياً				
			غير مبين Not Stated	غير نشيطين اقتصادياً Not Economically Active	متعطّل لم يسبق له العمل Unemployed Never Worked	متعطّل سبق له العمل Unemployed Ever Worked	مشتغل Employed		
Illiterate	Male	2778	35	913	88	227	1515	ذكور	أمي
	Female	3941	68	3821	13	6	33	إناث	
	Both Sexes	6719	103	4734	101	233	1548	كلا الجنسين	
Can Read and Write	Male	7475	17	4399	113	301	2645	ذكور	ملم
	Female	6742	16	6646	22	4	54	إناث	
	Both Sexes	14217	33	11045	135	305	2699	كلا الجنسين	
Elementary	Male	13354	18	4642	364	466	7864	ذكور	ابتدائي
	Female	10699	25	10454	60	16	144	إناث	
	Both Sexes	24053	43	15096	424	482	8008	كلا الجنسين	
Preparatory	Male	9025	17	2319	330	323	6036	ذكور	إعدادي
	Female	9171	17	8888	71	20	175	إناث	
	Both Sexes	18196	34	11207	401	343	6211	كلا الجنسين	
Secondary	Male	4206	13	1254	101	140	2698	ذكور	ثانوي
	Female	3717	9	3448	39	26	195	إناث	
	Both Sexes	7923	22	4702	140	166	2893	كلا الجنسين	
Associate Diploma	Male	1367	2	80	38	79	1168	ذكور	دبلوم متوسط
	Female	1398	5	593	53	35	712	إناث	
	Both Sexes	2765	7	673	91	114	1880	كلا الجنسين	
Bachelor	Male	1561	6	121	42	64	1328	ذكور	بكالوريوس
	Female	870	4	234	20	20	592	إناث	
	Both Sexes	2431	10	355	62	84	1920	كلا الجنسين	
Higher Diploma	Male	32	-	2	-	3	27	ذكور	دبلوم عالي
	Female	5	-	1	-	-	4	إناث	
	Both Sexes	37	-	3	-	3	31	كلا الجنسين	
Master	Male	203	-	24	5	7	167	ذكور	ماجستير
	Female	9	-	2	1	-	6	إناث	
	Both Sexes	212	-	26	6	7	173	كلا الجنسين	
Ph.D	Male	95	1	1	3	1	89	ذكور	دكتوراه
	Female	5	-	-	-	-	5	إناث	
	Both Sexes	100	1	1	3	1	94	كلا الجنسين	
Not Stated	Male	155	20	55	3	11	66	ذكور	غير مبين
	Female	342	39	299	-	1	3	إناث	
	Both Sexes	497	59	354	3	12	69	كلا الجنسين	
Total	Male	40251	129	13810	1087	1622	23603	ذكور	المجموع
	Female	36899	183	34386	279	128	1923	إناث	
	Both Sexes	77150	312	48196	1366	1750	25526	كلا الجنسين	

جدول 21: السكان الفلسطينيون (12 سنوات فأكثر) حسب الحالة الزوجية والجنس والعلاقة بقوة العمل

Table 21: Palestinian Population (12 Years and Over) by Marital Status, Sex and Activity Status

Marital Status	المجموع Total			العلاقة بقوة العمل والجنس نشيطون اقتصادياً									الحالة الزوجية						
	Activity Status and Sex			غير مبيّن Not Stated			غير نشيطين اقتصادياً Not Economically Active			Economically Active									
				منعطل لم يسبق له العمل Unemployed Never Worked			منعطل سبق له العمل Unemployed Ever Worked			مشتغل Employed									
	كلا الجنسين Both Sexes	إناث Female	ذكور Male	كلا الجنسين Both Sexes	إناث Female	ذكور Male	كلا الجنسين Both Sexes	إناث Female	ذكور Male	كلا الجنسين Both Sexes	إناث Female	ذكور Male		كلا الجنسين Both Sexes	إناث Female	ذكور Male	كلا الجنسين Both Sexes	إناث Female	ذكور Male
Never Married	28211	11511	16700	139	77	62	18753	10245	8508	1184	245	939	367	33	334	7768	911	6857	لم يتزوج أبداً
Legally Married	456	209	247	2	1	1	191	177	14	15	6	9	15	3	12	233	22	211	عقد قران لأول مرة
Married	39436	19881	19555	75	38	37	20606	18848	1758	133	16	117	1324	83	1241	17298	896	16402	متزوج
Divorced	285	224	61	3	3	-	170	160	10	10	7	3	15	6	9	87	48	39	مطلق
Widowed	1917	1743	174	44	40	4	1766	1657	109	2	1	1	25	3	22	80	42	38	أرمل
Not Stated	207	97	110	37	24	13	103	69	34	9	-	9	4	-	4	54	4	50	غير مبيّن
Total	70512	33665	36847	300	183	117	41589	31156	10433	1353	275	1078	1750	128	1622	25520	1923	23597	المجموع

جدول 22: السكان الفلسطينيين (10 سنوات فأكثر) المشتغلون والمتعطلون الذين سبق لهم العمل حسب فئات العمر بالسنوات والجنس والمهنة الرئيسية

Table 22: Employed and Unemployed Ever Worked Palestinian Population (10 Years and Over) by Age Groups in Years, Sex and Main Occupation

العمر والجنس	المجموع Total	المهنة الرئيسية										
		غير مبين Not Stated	المهن الأولية Elementary Occupations	مشغلو الآلات ومجموعها Plant, Machine Operators and Assemblers	العمالون في الحرف وما اليها من المهن Crafts and Related Workers	العمال المهرة في الزراعة وصيد الأسماك Skilled Agricultural and Fishery Workers	العمالون في الخدمات والباعة في المحلات التجارية والأسواق Services and Sales Workers	الكتبة Clerks	الفنيون والمتخصصون المساعدون Technicians and Associate Professionals	المتخصصون Professionals	المشرعون وموظفو الإدارة العليا Legislators and Managers	
Male												ذكور
10 - 14	212	3	29	-	155	-	25	-	-	-	-	14 - 10
15 - 19	2970	35	503	610	1360	17	405	13	26	-	1	19 - 15
20 - 24	4548	30	731	1018	1776	20	765	64	76	48	20	24 - 20
25 - 44	13179	88	2076	2633	4127	108	2295	305	464	733	350	44 - 25
45 - 64	3740	97	588	456	826	91	824	135	225	279	219	64 - 45
65+	567	42	100	37	97	45	184	13	20	5	24	+65
Not Stated	9	-	2	1	3	-	2	-	-	1	-	غير مبين
Total	25225	295	4029	4755	8344	281	4500	530	811	1066	614	المجموع
Female												إناث
10 - 14	3	-	-	-	3	-	-	-	-	-	-	14 - 10
15 - 19	77	4	3	2	51	-	5	8	4	-	-	19 - 15
20 - 24	411	9	1	11	73	-	21	91	140	60	5	24 - 20
25 - 44	1306	14	23	12	108	-	83	137	435	446	48	44 - 25
45 - 64	239	2	11	-	18	1	10	10	123	29	35	64 - 45
65+	14	-	2	1	5	-	1	-	2	-	3	+65
Not Stated	1	-	-	-	-	-	1	-	-	-	-	غير مبين
Total	2051	29	40	26	258	1	121	246	704	535	91	المجموع
Both Sexes												كلا الجنسين
10 - 14	215	3	29	-	158	-	25	-	-	-	-	14 - 10
15 - 19	3047	39	506	612	1411	17	410	21	30	-	1	19 - 15
20 - 24	4959	39	732	1029	1849	20	786	155	216	108	25	24 - 20
25 - 44	14485	102	2099	2645	4235	108	2378	442	899	1179	398	44 - 25
45 - 64	3979	99	599	456	844	92	834	145	348	308	254	64 - 45
65+	581	42	102	38	102	45	185	13	22	5	27	+65
Not Stated	10	-	2	1	3	-	3	-	-	1	-	غير مبين
Total	27276	324	4069	4781	8602	282	4621	776	1515	1601	705	المجموع

جدول 23: السكان الفلسطينيون (10 سنوات فأكثر) المشغولون والمتعلمون الذين سبق لهم العمل حسب الحالة التعليمية والجنس والمهنة الرئيسية

Table 23: Employed and Unemployed Ever Worked Palestinian Population (10 Years and Over) by Educational Attainment, Sex and Main Occupation

Educational Attainment and Sex	المجموع Total	المهنة الرئيسية										الحالة التعليمية والجنس
		Main Occupation										
		غير مبين	المهن الأولية	مشغلو الآلات ومجموعها	العمالون في الحرف وما اليها من المهن	العمال المهرة في الزراعة وصيد الأسماك	العمالون في الخدمات والباعة في المحلات التجارية والاسواق	الكتبة	الفنيون والمتخصصون المساعدون	المتخصصون	المشروعون وموظفو الإدارة العليا	
Not Stated	Elementary Occupations	Plant, Machine Operators and Assemblers	Crafts and Related Workers	Skilled Agricultural and Fishery Workers	Services and Sales Workers	Clerks	Technicians and Associate Professionals	Professionals	Legislators and Managers			
Male												ذكور
Illiterate	1742	24	546	368	503	79	208	-	-	-	14	أمي
Can Read and Write	2946	46	719	575	1067	45	437	17	-	-	40	ملم
Elementary	8330	78	1465	1857	3322	82	1271	66	76	-	113	ابتدائي
Preparatory	6359	77	903	1352	2377	42	1316	97	111	-	84	إعدادي
Secondary	2838	38	278	467	776	17	846	174	141	-	101	ثانوي
Associate Diploma	1247	17	67	94	228	5	227	115	417	13	64	دبلوم متوسط
Bachelor and Above	1686	12	25	34	59	7	187	60	63	1042	197	بكالوريوس فأعلى
Not Stated	77	3	26	8	12	4	8	1	3	11	1	غير مبين
Total	25225	295	4029	4755	8344	281	4500	530	811	1066	614	المجموع
Female												إناث
Illiterate	39	-	10	3	19	1	6	-	-	-	-	أمي
Can Read and Write	58	1	10	-	40	-	6	1	-	-	-	ملم
Elementary	160	5	11	8	105	-	20	-	11	-	-	ابتدائي
Preparatory	195	5	7	8	71	-	38	39	26	-	1	إعدادي
Secondary	221	4	-	4	16	-	34	63	94	-	6	ثانوي
Associate Diploma	747	9	1	-	5	-	14	119	540	17	42	دبلوم متوسط
Bachelor and Above	627	5	-	3	2	-	2	24	33	516	42	بكالوريوس فأعلى
Not Stated	4	-	1	-	-	-	1	-	-	2	-	غير مبين
Total	2051	29	40	26	258	1	121	246	704	535	91	المجموع
Both Sexes												كلا الجنسين
Illiterate	1781	24	556	371	522	80	214	-	-	-	14	أمي
Can Read and Write	3004	47	729	575	1107	45	443	18	-	-	40	ملم
Elementary	8490	83	1476	1865	3427	82	1291	66	87	-	113	ابتدائي
Preparatory	6554	82	910	1360	2448	42	1354	136	137	-	85	إعدادي
Secondary	3059	42	278	471	792	17	880	237	235	-	107	ثانوي
Associate Diploma	1994	26	68	94	233	5	241	234	957	30	106	دبلوم متوسط
Bachelor and Above	2313	17	25	37	61	7	189	84	96	1558	239	بكالوريوس فأعلى
Not Stated	81	3	27	8	12	4	9	1	3	13	1	غير مبين
Total	27276	324	4069	4781	8602	282	4621	776	1515	1601	705	المجموع

جدول 24: السكان الفلسطينيون (10 سنوات فأكثر) المشتغلون والمتعطلون الذين سبق لهم العمل حسب النشاط الاقتصادي والجنس والحالة العملية

Table 24: Employed and Unemployed Ever Worked Palestinian Population (10 Years and Over) by Economic Activity, Sex and Employment Status

Economic Activity & Sex	المجموع Total	Employment Status					الحالة العملية		النشاط الاقتصادي والجنس
		غير مبيّن Not Stated	أخرى Others	يعمل لدى الأسرة دون أجر Unpaid Family Member	مستخدم بأجر Wage Employee	يعمل لحسابه Self Employed	صاحب عمل Employer		
Male									ذكور
Agriculture, Hunting and Forestry	387	3	4	44	139	162	35		الزراعة والصيد والحراجه
Fishing	-	-	-	-	-	-	-		صيد الأسماك
Mining and Quarrying	178	-	-	5	146	8	19		التعدين واستغلال المحاجر
Manufacturing	8539	40	22	259	6388	889	941		الصناعات التحويلية
Electricity, Gas and Water Supply	10	-	-	1	9	-	-		إمدادات الكهرباء والغاز وإمدادات المياه
Construction	4400	26	10	59	3465	620	220		الإنشاءات
Whole sale and Retail Trade	5751	26	24	310	2391	1996	1004		تجارة الجملة والتجزئه
Hotels and Restaurants	317	1	1	20	179	62	54		الفنادق والمطاعم
Transport, Storage and Communication	1507	10	1	12	855	572	57		النقل والتخزين والاتصالات
Financial Intermediation	110	-	-	-	83	18	9		الوساطة المالية
Real-estate, Renting and Business Activities	381	-	2	1	208	93	77		الانشطة العقارية والإيجارية وأنشطة المشاريع التجارية
Public Administration and Defense	1518	-	-	-	1518	-	-		الإدارة العامة والدفاع والضمان الاجتماعي الاجباري
Education	847	-	1	-	815	17	14		التعليم
Health and Social Work	398	1	-	-	301	59	37		الصحة والعمل الاجتماعي
Other Community Social and Personal service Activities	496	3	3	5	342	116	27		أنشطة الخدمة المجتمعية والاجتماعية والشخصية الأخرى
Private Households with Employed Persons	-	-	-	-	-	-	-		الأسر الخاصة التي تعين أفراد لأداء الأعمال المنزلية
Extraterritorial Organizations and Bodies	31	-	-	-	31	-	-		المنظمات والهيئات غير الإقليمية
Not Stated	355	258	1	1	75	11	9		غير مبيّن
Total	25225	368	69	717	16945	4623	2503		المجموع

جدول (24 تابع): السكان الفلسطينيين (10 سنوات فأكثر) المشتغلون والمتعطلون الذين سبق لهم العمل حسب النشاط الاقتصادي والجنس والحالة العملية

Table (24 Cont.): Employed and Unemployed Ever Worked Palestinian Population (10 Years and Over) by Economic Activity, Sex and Employment Status

Economic Activity & Sex	المجموع Total	Employment Status					الحالة العملية		النشاط الاقتصادي والجنس
		غير مبين Not Stated	أخرى Others	يعمل لدى الأسرة دون أجر Unpaid Family Member	مستخدم بأجر Wage Employee	يعمل لحسابه Self Employed	صاحب عمل Employer		
Female									إناث
Agriculture, Hunting and Forestry	3	-	-	1	1	1	-	-	الزراعة والصيد والحراجه
Fishing	-	-	-	-	-	-	-	-	صيد الاسماك
Mining and Quarrying	-	-	-	-	-	-	-	-	التعدين واستغلال المحاجر
Manufacturing	296	3	-	4	263	25	1	-	الصناعات التحويلية
Electricity, Gas and Water Supply	1	-	-	-	1	-	-	-	امدادات الكهرباء والغاز و إمدادات المياه
Construction	7	-	-	-	7	-	-	-	الإنشاءات
Whole sale and Retail Trade	43	-	-	2	35	4	2	-	تجارة الجملة والتجزئه
Hotels and Restaurants	2	-	-	-	2	-	-	-	الفنادق والمطاعم
Transport, Storage and Communication	4	-	-	-	4	-	-	-	النقل والتخزين والاتصالات
Financial Intermediation	36	-	-	-	36	-	-	-	الوساطة المالية
Real-estate, Renting and Business Activities	64	-	-	1	54	6	3	-	الانشطة العقارية والإيجارية وأنشطة المشاريع التجارية
Public Administration and Defense	152	-	-	-	152	-	-	-	الإدارة العامة والدفاع والضمان الاجتماعي الاجباري
Education	1097	1	2	2	1080	6	6	-	التعليم
Health and Social Work	231	-	4	1	212	7	7	-	الصحة والعمل الاجتماعي
Other Community Social and Personal service Activities	68	-	1	4	39	16	8	-	أنشطة الخدمة المجتمعية والاجتماعية والشخصية الأخرى
Private Households with Employed Persons	2	-	-	-	2	-	-	-	الأسر الخاصة التي تعين أفراد لأداء الأعمال المنزلية
Extraterritorial Organizations and Bodies	8	-	-	-	8	-	-	-	المنظمات والهيئات غير الإقليمية
Not Stated	37	24	-	-	13	-	-	-	غير مبين
Total	2051	28	7	15	1909	65	27	-	المجموع

جدول (24 تابع): السكان الفلسطينيين (10 سنوات فأكثر) المشتغلون والمتعطلون الذين سبق لهم العمل حسب النشاط الاقتصادي والجنس والحالة العملية

Table (24 Cont.): Employed and Unemployed Ever Worked Palestinian Population (10 Years and Over) by Economic Activity, Sex and Employment Status

النشاط الاقتصادي والجنس Economic Activity & Sex	المجموع Total	الحالة العملية Employment Status					النشاط الاقتصادي والجنس	
		غير مبين Not Stated	أخرى Others	يعمل لدى الأسرة دون أجر Unpaid Family Member	مستخدم بأجر Wage Employee	يعمل لحسابه Self Employed		صاحب عمل Employer
Both Sexes								كلا الجنسين
Agriculture, Hunting and Forestry	390	3	4	45	140	163	35	الزراعة والصيد والحراجه
Fishing	-	-	-	-	-	-	-	صيد الاسماك
Mining and Quarrying	178	-	-	5	146	8	19	التعدين واستغلال المحاجر
Manufacturing	8835	43	22	263	6651	914	942	الصناعات التحويلية
Electricity, Gas and Water Supply	11	-	-	1	10	-	-	امدادات الكهرباء والغاز و امدادات المياه
Construction	4407	26	10	59	3472	620	220	الإنشاءات
Whole sale and Retail Trade	5794	26	24	312	2426	2000	1006	تجارة الجملة والتجزئه
Hotels and Restaurants	319	1	1	20	181	62	54	الفنادق والمطاعم
Transport, Storage and Communication	1511	10	1	12	859	572	57	النقل والتخزين والاتصالات
Financial Intermediation	146	-	-	-	119	18	9	الوساطة المالية
Real-estate, Renting and Business Activities	445	-	2	2	262	99	80	الانشطة العقارية والإيجارية وأنشطة المشاريع التجارية
Public Administration and Defense	1670	-	-	-	1670	-	-	الإدارة العامة والدفاع والضمان الاجتماعي الاجباري
Education	1944	1	3	2	1895	23	20	التعليم
Health and Social Work	629	1	4	1	513	66	44	الصحة والعمل الاجتماعي
Other Community Social and Personal service Activities	564	3	4	9	381	132	35	أنشطة الخدمة المجتمعية والاجتماعية والشخصية الأخرى
Private Households with Employed Persons	2	-	-	-	2	-	-	الأسر الخاصة التي تعين أفراد لأداء الأعمال المنزلية
Extraterritorial Organizations and Bodies	39	-	-	-	39	-	-	المنظمات والهيئات غير الإقليمية
Not Stated	392	282	1	1	88	11	9	غير مبين
Total	27276	396	76	732	18854	4688	2530	المجموع

جدول 25: السكان الفلسطينيون (10 سنة فأكثر) المشتغلون والمتطلون الذين سبق لهم العمل حسب النشاط الاقتصادي والجنس والقطاع

Table 25: Employed and Unemployed Ever Worked Palestinian Population (10 Years and Over) by Economic Activity, Sex and Sector

Economic Activity & Sex	المجموع Total	القطاع									النشاط الاقتصادي والجنس
		غير مبين Not Stated	خارج المنشآت Not in Establishment	هيئة دولية International Organization	وكالة غوث UNRWA	هيئة أو جمعية خيرية Non Profit Organization	حكومة أجنبية Foreign Government	حكومة وطنية National Government	خاص أجنبي Private Foreign	خاص وطني Private National	
Male											ذكور
Agriculture, Hunting and Forestry	387	3	144	-	-	-	2	1	23	214	الزراعة والصيد والحراجة
Fishing	-	-	-	-	-	-	-	-	-	-	صيد الأسماك
Mining and Quarrying	178	-	16	-	-	-	1	-	8	153	التعدين واستغلال المحاجر
Manufacturing	8539	38	233	1	-	2	14	13	151	8087	الصناعات التحويلية
Electricity, Gas and Water Supply	10	1	-	-	-	-	1	4	-	4	إمدادات الكهرباء والغاز وإمدادات المياه
Construction	4400	25	2146	-	2	2	59	37	323	1806	الإنشاءات
Whole sale and Retail Trade	5751	23	574	-	-	3	8	10	77	5056	تجارة الجملة والتجزئة
Hotels and Restaurants	317	1	10	-	-	-	3	1	23	279	الفنادق والمطاعم
Transport, Storage and Communication	1507	9	694	1	2	5	4	29	15	748	النقل والتخزين والاتصالات
Financial Intermediation	110	-	3	-	-	-	3	1	47	56	الوساطة المالية
Real-estate, Renting and Business Activities	381	-	15	-	-	4	3	18	17	324	الأنشطة العقارية والإيجارية وأنشطة المشاريع التجارية
Public Administration and Defense	1518	-	-	-	-	-	27	1491	-	-	الإدارة العامة والدفاع والضمان الاجتماعي الاجباري
Education	847	1	4	-	21	28	18	558	4	213	التعليم
Health and Social Work	398	2	3	4	5	77	8	98	7	194	الصحة والعمل الاجتماعي
Other Community Social and Personal service Activities	496	1	101	1	-	6	1	84	12	290	أنشطة الخدمة المجتمعية والاجتماعية والشخصية الأخرى
Private Households with Employed Persons	-	-	-	-	-	-	-	-	-	-	الأسر الخاصة التي تعين أفراد لأداء الأعمال المنزلية
Extraterritorial Organizations and Bodies	31	-	-	6	25	-	-	-	-	-	المنظمات والهيئات غير الإقليمية
Not Stated	355	263	11	-	-	2	1	2	5	71	غير مبين
Total	25225	367	3954	13	55	129	153	2347	712	17495	المجموع

جدول (25 تابع): السكان الفلسطينيون (10 سنة فأكثر) المشتغلون والمتطلون الذين سبق لهم العمل حسب النشاط الاقتصادي والجنس والقطاع

Table (25 Cont.): Employed and Unemployed Ever Worked Palestinian Population (10 Years and Over) by Economic Activity, Sex and Sector

Economic Activity & Sex	المجموع Total	القطاع									النشاط الاقتصادي والجنس
		غير مبين Not Stated	خارج المنشآت Not in Establishment	هيئة دولية International Organization	وكالة غوث UNRWA	هيئة أو جمعية خيرية Non Profit Organization	حكومة أجنبية Foreign Government	حكومة وطنية National Government	خاص أجنبي Private Foreign	خاص وطني Private National	
Female											إناث
Agriculture, Hunting and Forestry	3	-	1	-	-	1	-	-	-	1	الزراعة والصيد والحراجة
Fishing	-	-	-	-	-	-	-	-	-	-	صيد الأسماك
Mining and Quarrying	-	-	-	-	-	-	-	-	-	-	التعدين واستغلال المحاجر
Manufacturing	296	1	3	-	2	9	-	2	2	277	الصناعات التحويلية
Electricity, Gas and Water Supply	1	-	-	-	-	-	-	-	-	1	إمدادات الكهرباء والغاز وإمدادات المياه
Construction	7	-	1	-	-	-	-	1	-	5	الإثشاءات
Whole sale and Retail Trade	43	-	1	-	-	-	-	-	1	41	تجارة الجملة والتجزئة
Hotels and Restaurants	2	-	-	-	-	-	-	-	-	2	الفنادق والمطاعم
Transport, Storage and Communication	4	-	-	-	-	-	-	4	-	-	النقل والتخزين والاتصالات
Financial Intermediation	36	-	-	-	-	-	-	-	23	13	الوساطة المالية
Real-estate, Renting and Business Activities	64	-	-	1	-	1	-	3	2	57	الأنشطة العقارية والإيجارية وأنشطة المشاريع التجارية
Public Administration and Defense	152	-	-	-	-	-	4	148	-	-	الإدارة العامة والدفاع والضمان الاجتماعي الاجباري
Education	1097	3	-	-	21	42	7	819	5	200	التعليم
Health and Social Work	231	-	1	3	4	75	4	38	2	104	الصحة والعمل الاجتماعي
Other Community Social and Personal service Activities	68	-	1	-	1	4	1	3	-	58	أنشطة الخدمة المجتمعية والاجتماعية والشخصية الأخرى
Private Households with Employed Persons	2	-	2	-	-	-	-	-	-	-	الأسر الخاصة التي تعين أفراد أداء الأعمال المنزلية
Extraterritorial Organizations and Bodies	8	-	-	-	8	-	-	-	-	-	المنظمات والهيئات غير الإقليمية
Not Stated	37	24	-	-	-	-	-	-	-	13	غير مبين
Total	2051	28	10	4	36	132	16	1018	35	772	المجموع

جدول (25 تابع): السكان الفلسطينيون (10 سنة فأكثر) المشتغلون والمتطلون الذين سبق لهم العمل حسب النشاط الاقتصادي والجنس والقطاع

Table (25 Cont.): Employed and Unemployed Ever Worked Palestinian Population (10 Years and Over) by Economic Activity, Sex and Sector

Economic Activity & Sex	المجموع Total	القطاع									النشاط الاقتصادي والجنس
		غير مبين Not Stated	خارج المنشآت Not in Establishment	هيئة دولية International Organization	وكالة غوث UNRWA	هيئة أو جمعية خيرية Non Profit Organization	حكومة أجنبية Foreign Government	حكومة وطنية National Government	خاص أجنبي Private Foreign	خاص وطني Private National	
Both Sexes											كلا الجنسين
Agriculture, Hunting and Forestry	390	3	145	-	-	1	2	1	23	215	الزراعة والصيد والحراجة
Fishing	-	-	-	-	-	-	-	-	-	-	صيد الاسماك
Mining and Quarrying	178	-	16	-	-	-	1	-	8	153	التعدين واستغلال المحاجر
Manufacturing	8835	39	236	1	2	11	14	15	153	8364	الصناعات التحويلية
Electricity, Gas and Water Supply	11	1	-	-	-	-	1	4	-	5	امدادات الكهرباء والغاز و امدادات المياه
Construction	4407	25	2147	-	2	2	59	38	323	1811	الإنشاءات
Whole sale and Retail Trade	5794	23	575	-	-	3	8	10	78	5097	تجارة الجملة والتجزئه
Hotels and Restaurants	319	1	10	-	-	-	3	1	23	281	الفنادق والمطاعم
Transport, Storage and Communication	1511	9	694	1	2	5	4	33	15	748	النقل والتخزين والاتصالات
Financial Intermediation	146	-	3	-	-	-	3	1	70	69	الوساطة المالية
Real-estate, Renting and Business Activities	445	-	15	1	-	5	3	21	19	381	الانشطة العقارية والإيجارية وأنشطة المشاريع التجارية
Public Administration and Defense	1670	-	-	-	-	-	31	1639	-	-	الإدارة العامة والدفاع والضمان الاجتماعي الاجباري
Education	1944	4	4	-	42	70	25	1377	9	413	التعليم
Health and Social Work	629	2	4	7	9	152	12	136	9	298	الصحة والعمل الاجتماعي
Other Community Social and Personal service Activities	564	1	102	1	1	10	2	87	12	348	أنشطة الخدمة المجتمعية والاجتماعية والشخصية الاخرى
Private Households with Employed Persons	2	-	2	-	-	-	-	-	-	-	الأسر الخاصة التي تعين أفراد لأداء الأعمال المنزلية
Extraterritorial Organizations and Bodies	39	-	-	6	33	-	-	-	-	-	المنظمات والهيئات غير الإقليمية
Not Stated	392	287	11	-	-	2	1	2	5	84	غير مبين
Total	27276	395	3964	17	91	261	169	3365	747	18267	المجموع

جدول 26: السكان الفلسطينيين (10 سنوات فأكثر) المشتغلون والمتعطلون الذين سبق لهم العمل حسب الجنس ومكان العمل وفئات العمر بالسنوات

Table 26: Employed and Unemployed Ever Worked Palestinian Population (10 Years and Over) by Sex, Place of Work and Age Groups in Years

Place of Work	Sex	المجموع Total	فئات العمر بالسنوات												الجنس	مكان العمل	
			Age Groups in Years	غير مبيّن Not Stated	+65	64 - 60	59 - 55	54 - 50	49 - 45	44 - 40	39 - 35	34 - 30	29 - 25	24 - 20			19 - 15
At Home	Male	219	-	4	8	1	8	9	11	15	37	45	54	21	6	ذكور	في المسكن
	Female	31	-	2	1	4	1	2	3	3	1	5	6	3	-	إناث	
	Both Sexes	250	-	6	9	5	9	11	14	18	38	50	60	24	6	كلا الجنسين	
In the Same Governorate	Male	21977	4	472	405	554	932	1317	1655	2539	3402	3869	3987	2651	190	ذكور	ضمن نفس المحافظة
	Female	1911	1	12	5	30	67	115	129	291	402	407	381	68	3	إناث	
	Both Sexes	23888	5	484	410	584	999	1432	1784	2830	3804	4276	4368	2719	193	كلا الجنسين	
In Other Governorate	Male	1488	1	26	12	27	84	101	138	168	247	246	276	154	8	ذكور	في محافظة أخرى
	Female	54	-	-	-	2	1	3	4	8	12	10	12	2	-	إناث	
	Both Sexes	1542	1	26	12	29	85	104	142	176	259	256	288	156	8	كلا الجنسين	
In Israel	Male	865	2	11	9	14	33	47	93	116	185	134	140	80	1	ذكور	داخل إسرائيل
	Female	1	-	-	-	-	-	-	-	-	-	-	1	-	-	إناث	
	Both Sexes	866	2	11	9	14	33	47	93	116	185	134	141	80	1	كلا الجنسين	
In Settlements	Male	96	-	-	-	1	1	7	9	8	13	22	26	9	-	ذكور	بالمستعمرات
	Female	-	-	-	-	-	-	-	-	-	-	-	-	-	-	إناث	
	Both Sexes	96	-	-	-	1	1	7	9	8	13	22	26	9	-	كلا الجنسين	
Abroad	Male	178	2	4	9	12	18	18	17	25	30	26	14	2	1	ذكور	في الخارج
	Female	18	-	-	1	-	1	1	1	2	7	3	2	-	-	إناث	
	Both Sexes	196	2	4	10	12	19	19	18	27	37	29	16	2	1	كلا الجنسين	
Not Stated	Male	402	-	50	26	31	27	29	23	21	36	49	51	53	6	ذكور	غير مبيّن
	Female	36	-	-	-	1	4	-	-	4	8	6	9	4	-	إناث	
	Both Sexes	438	-	50	26	32	31	29	23	25	44	55	60	57	6	كلا الجنسين	
Total	Male	25225	9	567	469	640	1103	1528	1946	2892	3950	4391	4548	2970	212	ذكور	المجموع
	Female	2051	1	14	7	37	74	121	137	308	430	431	411	77	3	إناث	
	Both Sexes	27276	10	581	476	677	1177	1649	2083	3200	4380	4822	4959	3047	215	كلا الجنسين	

جدول 27: السكان الفلسطينيون (10 سنوات فأكثر) المتعطلون عن العمل حسب فئات العمر بالسنوات والجنس وعدد سنوات الدراسة

Table 27: Unemployed Palestinian Population (10 Years and Over) by Age Groups in Years, Sex and Years of Schooling

Age and Sex	المجموع Total	سنوات الدراسة						العمر والجنس
		غير مبين Not Stated	+13	12 - 10	9 - 7	6 - 1	0	
Male								ذكور
10 - 14	137	-	-	-	30	102	5	14 - 10
15 - 19	670	-	2	178	307	177	6	19 - 15
20 - 24	429	-	45	158	131	89	6	24 - 20
25 - 44	674	-	106	155	185	210	18	44 - 25
45 - 64	585	-	92	75	103	248	67	64 - 45
65+	212	-	13	19	12	78	90	+65
Not Stated	2	-	1	-	1	-	-	غير مبين
Total	2709	-	259	585	769	904	192	المجموع
Female								إناث
10 - 14	13	-	-	-	2	11	-	14 - 10
15 - 19	97	-	1	44	28	24	-	19 - 15
20 - 24	130	-	55	45	19	10	1	24 - 20
25 - 44	126	-	60	23	21	18	4	44 - 25
45 - 64	36	-	15	11	2	3	5	64 - 45
65+	5	-	1	1	-	2	1	+65
Not Stated	-	-	-	-	-	-	-	غير مبين
Total	407	-	132	124	72	68	11	المجموع
Both Sexes								كلا الجنسين
10 - 14	150	-	-	-	32	113	5	14 - 10
15 - 19	767	-	3	222	335	201	6	19 - 15
20 - 24	559	-	100	203	150	99	7	24 - 20
25 - 44	800	-	166	178	206	228	22	44 - 25
45 - 64	621	-	107	86	105	251	72	64 - 45
65+	217	-	14	20	12	80	91	+65
Not Stated	2	-	1	-	1	-	-	غير مبين
Total	3116	-	391	709	841	972	203	المجموع

جدول 28: السكان الفلسطينيون (10 سنوات فأكثر) غير النشيطين اقتصادياً حسب فئات العمر بالسنوات والجنس والسبب لعدم نشاطهم

Table 28: Palestinian Population (10 Years and Over) Not Economically Active by Age Groups in Years, Sex and Reason for Not Active

Age and Sex	المجموع Total	Not Economically Active					العمر والجنس
		أخرى Others	لا يعمل ولا يبحث عن عمل Not Working & Not Looking for work	عاجز عن العمل Unable to Work	متفرغة لأعمال المنزل Housewife	طالب متفرغ للدراسة Students	
Male							ذكور
10 - 14	7709	16	46	74	-	7573	14 - 10
15 - 19	3186	57	119	53	-	2957	19 - 15
20 - 24	771	64	55	42	-	610	24 - 20
25 - 29	241	41	21	33	-	146	29 - 25
30 - 34	110	9	15	54	-	32	34 - 30
35 - 39	70	8	13	35	-	14	39 - 35
40 - 44	66	6	19	41	-	-	44 - 40
45 - 49	81	2	31	48	-	-	49 - 45
50 - 54	154	4	84	66	-	-	54 - 50
55 - 59	208	6	123	79	-	-	59 - 55
60 - 64	305	1	183	121	-	-	64 - 60
65+	903	5	363	535	-	-	+65
Not Stated	6	1	-	-	-	5	غير مبيّن
Total	13810	220	1072	1181	-	11337	المجموع
Female							إناث
10 - 14	7561	41	20	54	90	7356	14 - 10
15 - 19	5936	101	134	35	2147	3519	19 - 15
20 - 24	4647	75	112	23	3976	461	24 - 20
25 - 29	3900	35	54	18	3710	83	29 - 25
30 - 34	3062	19	32	14	2976	21	34 - 30
35 - 39	2250	4	14	18	2207	7	39 - 35
40 - 44	1598	3	11	8	1574	2	44 - 40

جدول (28 تابع): السكان الفلسطينيين (10 سنوات فأكثر) غير النشيطين اقتصادياً حسب فئات العمر بالسنوات والجنس والسبب لعدم نشاطهم

Table (28 Cont.): Palestinian Population (10 Years and Over) Not Economically Active by Age Groups in Years, Sex and Reason for Not Active

Age and Sex	المجموع Total	Not Economically Active					العمر والجنس
		أخرى Others	لا يعمل ولا يبحث عن عمل Not Working & Not Looking for work	عاجز عن العمل Unable to Work	متفرغة لأعمال المنزل Housewife	طالب متفرغ للدراسة Students	
45 - 49	1177	4	8	10	1153	2	49 - 45
50 - 54	1142	6	6	13	1117	-	54 - 50
55 - 59	793	4	15	33	741	-	59 - 55
60 - 64	782	7	25	54	696	-	64 - 60
65+	1525	24	98	452	951	-	+65
Not Stated	13	-	-	-	11	2	غير مبين
Total	34386	323	529	732	21349	11453	المجموع
Both Sexes							كلا الجنسين
10 - 14	15270	57	66	128	90	14929	14 - 10
15 - 19	9122	158	253	88	2147	6476	19 - 15
20 - 24	5418	139	167	65	3976	1071	24 - 20
25 - 29	4141	76	75	51	3710	229	29 - 25
30 - 34	3172	28	47	68	2976	53	34 - 30
35 - 39	2320	12	27	53	2207	21	39 - 35
40 - 44	1664	9	30	49	1574	2	44 - 40
45 - 49	1258	6	39	58	1153	2	49 - 45
50 - 54	1296	10	90	79	1117	-	54 - 50
55 - 59	1001	10	138	112	741	-	59 - 55
60 - 64	1087	8	208	175	696	-	64 - 60
65+	2428	29	461	987	951	-	+65
Not Stated	19	1	-	-	11	7	غير مبين
Total	48196	543	1601	1913	21349	22790	المجموع

جدول 29: الأسر الفلسطينية والأفراد فيها حسب حجم الأسرة وعدد الأفراد النشيطين اقتصادياً فيها

Table 29: Palestinian Households and Population in Households by Size of Household and Number of Economically Active Members

Household Size	المجموع		الأسر والأفراد حسب عدد الأفراد النشيطين اقتصادياً														حجم الأسرة	
	Total		Households and Population Indicated Number of Economically Active Members															
	سكان	أسر	غير مبين		+ 5		4		3		2		1		0			
Population	Households	سكان	أسر	سكان	أسر	سكان	أسر	سكان	أسر	سكان	أسر	سكان	أسر	سكان	أسر	سكان	أسر	
1	341	341	2	2	-	-	-	-	-	-	-	-	-	101	101	238	238	1
2	2808	1404	2	1	-	-	-	-	-	-	-	208	104	1970	985	628	314	2
3	4263	1421	-	-	-	-	-	-	-	39	13	621	207	3234	1078	369	123	3
4	7692	1923	-	-	-	-	16	4	312	78	1232	308	5736	1434	396	99	4	
5	11620	2324	-	-	5	1	200	40	635	127	1855	371	8515	1703	410	82	5	
6	14886	2481	-	-	108	18	330	55	942	157	2448	408	10584	1764	474	79	6	
7	15232	2176	-	-	203	29	616	88	1344	192	2597	371	10122	1446	350	50	7	
8	15608	1951	-	-	416	52	888	111	1824	228	3384	423	8600	1075	496	62	8	
9	13365	1485	-	-	585	65	1080	120	2133	237	3366	374	5994	666	207	23	9	
10	10970	1097	-	-	530	53	1090	109	2340	234	2900	290	4040	404	70	7	10	
11+	21811	1727	-	-	4097	286	4045	311	5351	428	4855	404	3352	288	111	10	+11	
Total	118596	18330	4	3	5944	504	8265	838	14920	1694	23466	3260	62248	10944	3749	1087	المجموع	

جدول 30: الأسر الفلسطينية حسب حجم الأسرة وعدد الأفراد المتعطلين عن العمل وعدد المعالين الذين تقل أعمارهم عن 15 سنة في الأسرة

Table 30: Palestinian Households by Size, Number of Unemployed Members and Dependent Under 15 Years in Households

Household Size	مجموع الأسر	مجموع السكان	مجموع المعالين	مجموع المتعطلين عن العمل	الأسر حسب عدد المعالين الذين تقل أعمارهم عن 15 سنة				الأسر حسب عدد أفراد الأسرة المتعطلين عن العمل				حجم الأسرة
	Total Households	Total Population	Total Dependent	Total Unemployed	Household by Number of Dependent Under 15 Years in Household				Household by Number of Unemployed Members of Household				
					+3	2	1	0	+3	2	1	0	
1	341	341	-	8	-	-	-	341	-	-	8	333	1
2	1404	2808	12	81	-	-	12	1392	-	1	79	1324	2
3	1421	4263	62	135	-	5	52	1364	-	5	125	1291	3
4	1923	7692	130	205	2	20	84	1817	3	21	154	1745	4
5	2324	11620	405	242	12	71	227	2014	1	26	187	2110	5
6	2481	14886	1206	311	49	278	500	1654	6	25	242	2208	6
7	2176	15232	2160	334	147	563	587	879	9	38	228	1901	7
8	1951	15608	2899	372	304	729	508	410	9	43	257	1642	8
9	1485	13365	2626	391	356	613	301	215	20	47	229	1189	9
10	1097	10970	2140	316	336	438	209	114	14	46	181	856	10
11+	1727	21811	3492	719	608	620	279	220	46	97	372	1212	+11
Total	18330	118596	15132	3114	1814	3337	2759	10420	108	349	2062	15811	المجموع

جدول 31: السكان الفلسطينيون المعاقون حسب الجنس وسبب الإعاقة ونوع الإعاقة

Table 31: Palestinian Population with Disability by Sex, Cause and Type of Disability

Cause of Disability	Sex	Total Population			Type of Disability										نوع الإعاقة		
		المجموع Total	غير مبيّن Not Stated	غير المعاقين Without Disabilities	المعاقون With Disabilities	أخرى Others	استخدام الأصابع Grasping	متعددة Multiple	عقلية وحركية Mental & Moving	سمعية و نطقية Hearing & Speaking	حركية Moving	عقلية Mental	نطقية Speaking	سمعية Hearing	بصرية Seeing	الجنس	سبب الإعاقة
Disease	Male	360	-	-	360	43	7	28	17	11	120	38	11	23	62	ذكور	مرضيّ
	Female	232	-	-	232	24	-	18	17	15	76	16	14	24	28	إناث	
Both Sexes		592	-	-	592	67	7	46	34	26	196	54	25	47	90	كلا الجنسين	
Congenital	Male	411	-	-	411	23	7	36	54	42	67	93	45	5	39	ذكور	خلفيّ
	Female	322	-	-	322	18	9	13	46	41	41	66	41	13	34	إناث	
Both Sexes		733	-	-	733	41	16	49	100	83	108	159	86	18	73	كلا الجنسين	
Birth Related	Male	37	-	-	37	2	2	4	-	-	29	-	-	-	-	ذكور	أثناء الولادة
	Female	35	-	-	35	5	4	4	-	-	22	-	-	-	-	إناث	
Both Sexes		72	-	-	72	7	6	8	-	-	51	-	-	-	-	كلا الجنسين	
War	Male	83	-	-	83	7	8	6	-	1	41	10	2	-	8	ذكور	حرب
	Female	12	-	-	12	-	-	-	-	-	6	2	-	-	4	إناث	
Both Sexes		95	-	-	95	7	8	6	-	1	47	12	2	-	12	كلا الجنسين	
Work Injury	Male	60	-	-	60	3	15	1	-	-	23	-	-	1	17	ذكور	إصابة عمل
	Female	1	-	-	1	-	-	1	-	-	-	-	-	-	-	إناث	
Both Sexes		61	-	-	61	3	15	2	-	-	23	-	-	1	17	كلا الجنسين	
Traffic Accidents	Male	53	-	-	53	6	2	3	2	-	35	3	1	1	-	ذكور	حادثة سير
	Female	15	-	-	15	1	-	-	2	1	4	1	-	3	3	إناث	
Both Sexes		68	-	-	68	7	2	3	4	1	39	4	1	4	3	كلا الجنسين	
Other Accidents	Male	62	-	-	62	1	4	4	3	2	25	8	1	2	12	ذكور	حوادث أخرى
	Female	28	-	-	28	-	-	2	3	-	8	3	3	2	7	إناث	
Both Sexes		90	-	-	90	1	4	6	6	2	33	11	4	4	19	كلا الجنسين	
Others	Male	63	-	-	63	12	1	10	3	-	12	9	1	6	9	ذكور	أخرى
	Female	37	-	-	37	8	1	4	1	1	4	8	2	4	4	إناث	
Both Sexes		100	-	-	100	20	2	14	4	1	16	17	3	10	13	كلا الجنسين	
Not Stated	Male	60724	-	60709	15	1	1	2	3	-	3	2	1	2	-	ذكور	غير مبيّن
	Female	56558	-	56538	20	-	-	4	-	1	6	1	1	2	5	إناث	
Both Sexes		117282	-	117247	35	1	1	6	3	1	9	3	2	4	5	كلا الجنسين	
Total	Male	61853	-	60709	1144	98	47	94	82	56	355	163	62	40	147	ذكور	المجموع
	Female	57240	-	56538	702	56	14	46	69	59	167	97	61	48	85	إناث	
Both Sexes		119093	-	117247	1846	154	61	140	151	115	522	260	123	88	232	كلا الجنسين	

جدول 32: المساكن المأهولة والأسر والأفراد حسب نوع المسكن وعدد الغرف في المسكن

Table 32: Occupied Housing Units, Households and Persons by Type of Housing Unit and Number of Rooms in Housing Unit

Type of Housing Unit		المجموع Total	عدد الغرف في المسكن						نوع المسكن		
			Number of Rooms in Housing Unit								
			غير مبين Not Stated	+6	5	4	3	2			1
Villa	Housing Units	161	1	64	49	47	-	-	-	مسكن	فيلا
	Households	161	1	64	49	47	-	-	-	أسر	
	Persons	1173	9	513	363	288	-	-	-	أفراد	
House	Housing Units	5395	9	399	618	1429	1771	1000	169	مسكن	دار
	Households	5491	9	425	643	1460	1782	1003	169	أسر	
	Persons	40329	46	4044	5134	11443	12775	6104	783	أفراد	
Apartment	Housing Units	12411	17	486	1105	2953	4560	2715	575	مسكن	شقة
	Households	12625	17	550	1140	3018	4593	2731	576	أسر	
	Persons	76889	94	4105	7673	20240	27709	14435	2633	أفراد	
Others*	Housing Units	65	-	-	-	-	-	1	64	مسكن	أخرى*
	Households	65	-	-	-	-	-	1	64	أسر	
	Persons	242	-	-	-	-	-	3	239	أفراد	
Not Stated	Housing Units	3	3	-	-	-	-	-	-	مسكن	غير مبين
	Households	3	3	-	-	-	-	-	-	أسر	
	Persons	25	25	-	-	-	-	-	-	أفراد	
Total	Housing Units	18035	30	949	1772	4429	6331	3716	808	مسكن	المجموع
	Households	18345	30	1039	1832	4525	6375	3735	809	أسر	
	Persons	118658	174	8662	13170	31971	40484	20542	3655	أفراد	

* Others: include Independent Room, Tent, Marginal and any other types.

* أخرى: تشمل غرفة مستقلة وخيمة وبراكية وأي أنواع أخرى.

جدول 33: المساكن المأهولة والأسر والأفراد حسب نوع المسكن واتصال المسكن بالمياه

Table 33: Occupied Housing Units, Households and Persons by Type of Housing Unit and Connection to Water Network

Type of Housing Unit		المجموع Total	الاتصال بالمياه				نوع المسكن
			Connection to Water Network	الاتصال بالمياه	الاتصال بالمياه	الاتصال بالمياه	
			غير مبين Not Stated	لا يوجد No Piped Water	تمديدات خاصة Private System	شبكة عامة Public Network	
Villa	Housing Units	161	-	-	21	140	مسكن فيلا
	Households	161	-	-	21	140	أسر
	Persons	1173	-	-	178	995	أفراد
House	Housing Units	5395	3	37	1681	3674	مسكن دار
	Households	5491	3	37	1712	3739	أسر
	Persons	40329	10	212	12500	27607	أفراد
Apartment	Housing Units	12411	5	14	1901	10491	مسكن شقة
	Households	12625	5	15	1944	10661	أسر
	Persons	76889	29	84	12138	64638	أفراد
Others*	Housing Units	65	-	13	23	29	مسكن أخرى*
	Households	65	-	13	23	29	أسر
	Persons	242	-	38	81	123	أفراد
Not Stated	Housing Units	3	2	-	-	1	مسكن غير مبين
	Households	3	2	-	-	1	أسر
	Persons	25	15	-	-	10	أفراد
Total	Housing Units	18035	10	64	3626	14335	مسكن المجموع
	Households	18345	10	65	3700	14570	أسر
	Persons	118658	54	334	24897	93373	أفراد

* Others: include Independent Room, Tent, Marginal and any other types.

* أخرى: تشمل غرفة مستقلة وخيمة وبراكية وأي أنواع أخرى.

جدول 34: المساكن المأهولة والأسر والأفراد حسب نوع المسكن واتصال المسكن بالكهرباء

Table 34: Occupied Housing Units, Households and Persons by Type of Housing Unit and Connection to Electricity Network in Housing Unit

Type of Housing Unit		المجموع Total	الاتصال بالكهرباء Connection to Electricity Network				نوع المسكن	
			غير مبين Not Stated	لا يوجد No Electricity	مولد خاص Private Generator	شبكة عامة Public Network		
Villa	Housing Units	161	-	-	1	160	مساكن	فيلا
	Households	161	-	-	1	160	أسر	
	Persons	1173	-	-	13	1160	أفراد	
House	Housing Units	5395	3	33	80	5279	مساكن	دار
	Households	5491	3	33	80	5375	أسر	
	Persons	40329	10	221	590	39508	أفراد	
Apartment	Housing Units	12411	5	11	76	12319	مساكن	شقة
	Households	12625	5	11	77	12532	أسر	
	Persons	76889	29	45	503	76312	أفراد	
Others*	Housing Units	65	-	10	1	54	مساكن	أخرى*
	Households	65	-	10	1	54	أسر	
	Persons	242	-	39	6	197	أفراد	
Not Stated	Housing Units	3	2	-	-	1	مساكن	غير مبين
	Households	3	2	-	-	1	أسر	
	Persons	25	15	-	-	10	أفراد	
Total	Housing Units	18035	10	54	158	17813	مساكن	المجموع
	Households	18345	10	54	159	18122	أسر	
	Persons	118658	54	305	1112	117187	أفراد	

* Others: include Independent Room, Tent, Marginal and any other types.

* أخرى: تشمل غرفة مستقلة وخيمة وبراكية وأي أنواع أخرى.

جدول 35: المساكن المأهولة والأسر والأفراد حسب نوع المسكن واتصال المسكن بالصرف الصحي

Table 35: Occupied Housing Units, Households and Persons by Type of Housing Unit and Connection to Sewage System in Housing Unit

Type of Housing Unit	المجموع Total	الاتصال بالصرف الصحي				نوع المسكن		
		غير مبين Not Stated	لا يوجد No Sewage System	حفرة امتصاصية Cesspit	شبكة عامة Public Sewage System			
Villa	Housing Units	161	-	-	81	80	مسكن	فيلا
	Households	161	-	-	81	80	أسر	
	Persons	1173	-	-	628	545	أفراد	
House	Housing Units	5395	8	69	3155	2163	مسكن	دار
	Households	5491	8	69	3209	2205	أسر	
	Persons	40329	42	469	24181	15637	أفراد	
Apartment	Housing Units	12411	13	1	5021	7376	مسكن	شقة
	Households	12625	13	1	5097	7514	أسر	
	Persons	76889	73	6	31437	45373	أفراد	
Others*	Housing Units	65	-	11	32	22	مسكن	أخرى*
	Households	65	-	11	32	22	أسر	
	Persons	242	-	45	129	68	أفراد	
Not Stated	Housing Units	3	3	-	-	-	مسكن	غير مبين
	Households	3	3	-	-	-	أسر	
	Persons	25	25	-	-	-	أفراد	
Total	Housing Units	18035	24	81	8289	9641	مسكن	المجموع
	Households	18345	24	81	8419	9821	أسر	
	Persons	118658	140	520	56375	61623	أفراد	

* Others: include Independent Room, Tent, Marginal and any other types.

* أخرى: تشمل غرفة مستقلة وخيمة وبراكية وأي أنواع أخرى.

جدول 36: المساكن المأهولة حسب منطقة العد والاتصال بالشبكات العامة (مياه، كهرباء، صرف صحي)

Table 36: Occupied Housing Units by Enumeration Area and Connection to Public Networks (Water, Electricity, Sewage)

Enumeration Area	المجموع Total	الاتصال بالشبكات العامة									منطقة العد
		Sewage			Electricity			Water			
		غير مبيّن Not Stated	غير متصل Not Connected	متصل Connected	غير مبيّن Not Stated	غير متصل Not Connected	متصل Connected	غير مبيّن Not Stated	غير متصل Not Connected	متصل Connected	
1	102	-	1	101	-	-	102	-	-	102	1
2	104	-	1	103	-	-	104	-	6	98	2
3	161	-	11	150	-	1	160	-	12	149	3
4	110	-	6	104	-	-	110	-	2	108	4
5	124	-	44	80	-	1	123	-	21	103	5
6	140	-	24	116	-	-	140	-	11	129	6
7	98	-	17	81	-	2	96	-	8	90	7
8	114	1	38	75	-	-	114	-	3	111	8
9	95	-	-	95	-	-	95	-	-	95	9
10	150	1	5	144	-	-	150	-	3	147	10
11	102	-	6	96	-	-	102	-	2	100	11
12	99	-	1	98	-	-	99	-	1	98	12
13	144	-	12	132	-	1	143	-	6	138	13
14	119	-	6	113	-	-	119	-	7	112	14
15	132	1	1	130	1	-	131	1	6	125	15
16	100	-	5	95	-	4	96	-	6	94	16
17	111	-	2	109	-	-	111	-	4	107	17
18	132	-	2	130	-	-	132	-	10	122	18
19	106	-	7	99	-	1	105	-	13	93	19
20	85	-	4	81	-	1	84	-	10	75	20
21	116	-	4	112	-	-	116	-	21	95	21
22	136	-	37	99	-	1	135	-	33	103	22
23	135	-	16	119	-	1	134	-	26	109	23
24	123	-	5	118	-	-	123	-	4	119	24
25	150	-	7	143	-	1	149	-	3	147	25
26	117	1	1	115	-	-	117	-	10	107	26
27	102	-	1	101	-	1	101	-	24	78	27
28	127	-	41	86	-	-	127	-	61	66	28
29	154	2	44	108	-	-	154	-	132	22	29
30	140	-	18	122	-	-	140	-	53	87	30
31	113	-	27	86	-	-	113	-	29	84	31
32	141	-	1	140	-	-	141	-	22	119	32
33	155	-	9	146	-	3	152	-	45	110	33
34	124	-	20	104	-	1	123	-	59	65	34
35	156	-	25	131	-	1	155	-	33	123	35

جدول (36تابع): المساكن المأهولة حسب منطقة العد والاتصال بالشبكات العامة (مياه، كهرباء، صرف صحي)

Table (36 Cont.): Occupied Housing Units by Enumeration Area and Connection to Public Networks (Water, Electricity, Sewage)

Enumeration Area	المجموع Total	الاتصال بالشبكات العامة									منطقة العد
		Conneccion to Public Networks			كهرباء			مياه			
		Sewage			Electricity			Water			
غير مبين Not Stated	غير متصل Not Connected	متصل Connected	غير مبين Not Stated	غير متصل Not Connected	متصل Connected	غير مبين Not Stated	غير متصل Not Connected	متصل Connected			
36	185	-	55	130	-	2	183	-	84	101	36
37	133	-	69	64	-	-	133	-	88	45	37
38	151	1	97	53	1	1	149	1	120	30	38
39	112	-	89	23	-	-	112	-	100	12	39
40	127	-	84	43	-	6	121	-	90	37	40
41	158	1	78	79	1	7	150	1	60	97	41
42	132	-	104	28	-	3	129	-	19	113	42
43	145	-	88	57	-	1	144	-	3	142	43
44	160	-	157	3	-	-	160	-	17	143	44
45	117	-	117	-	-	-	117	-	3	114	45
46	142	-	139	3	-	2	140	-	85	57	46
47	184	1	182	1	-	1	183	-	85	99	47
48	102	-	100	2	-	1	101	-	57	45	48
49	114	-	109	5	-	5	109	-	95	19	49
50	133	-	127	6	-	5	128	-	60	73	50
51	133	-	120	13	-	7	126	-	97	36	51
52	116	-	112	4	-	1	115	-	40	76	52
53	95	-	94	1	-	5	90	-	18	77	53
54	121	-	119	2	-	-	121	-	-	121	54
55	114	-	8	106	-	-	114	-	2	112	55
56	128	-	123	5	-	6	122	-	14	114	56
57	145	-	142	3	-	1	144	-	11	134	57
58	145	-	145	-	-	-	145	-	8	137	58
59	144	1	115	28	1	3	140	1	56	87	59
60	159	1	155	3	-	1	158	-	39	120	60
61	128	-	93	35	-	1	127	-	9	119	61
62	134	-	133	1	-	-	134	-	13	121	62
63	116	-	114	2	-	2	114	-	40	76	63
64	79	-	78	1	-	1	78	-	36	43	64
65	112	-	111	1	-	7	105	-	42	70	65
66	94	-	93	1	-	3	91	-	77	17	66
67	109	-	108	1	-	3	106	-	80	29	67
68	114	-	103	11	-	1	113	-	38	76	68
69	119	-	117	2	-	-	119	-	33	86	69
70	123	-	68	55	-	-	123	-	13	110	70
71	100	-	26	74	-	-	100	-	6	94	71
72	99	-	3	96	-	-	99	-	-	99	72

جدول (36 تابع): المساكن المأهولة حسب منطقة العد والاتصال بالشبكات العامة (مياه، كهرباء، صرف صحي)

Table (36 Cont.): Occupied Housing Units by Enumeration Area and Connection to Public Networks (Water, Electricity, Sewage)

Enumeration Area	المجموع Total	الاتصال بالشبكات العامة									منطقة العد
		Conneccion to Public Networks			Electricity			Water			
		Sewage			كهرباء			مياه			
غير مبيّن Not Stated	غير متصل Not Connected	متصل Connected	غير مبيّن Not Stated	غير متصل Not Connected	متصل Connected	غير مبيّن Not Stated	غير متصل Not Connected	متصل Connected			
73	145	-	13	132	-	1	144	-	9	136	73
74	125	-	58	67	-	-	125	-	6	119	74
75	117	-	50	67	-	-	117	-	35	82	75
76	118	-	16	102	-	-	118	-	12	106	76
77	146	-	92	54	-	-	146	-	36	110	77
78	112	1	105	6	1	9	102	1	47	64	78
79	131	-	116	15	-	5	126	-	59	72	79
80	120	-	59	61	-	1	119	-	57	63	80
81	115	-	81	34	-	9	106	-	57	58	81
82	121	1	96	24	1	2	118	1	36	84	82
83	122	-	106	16	-	2	120	-	12	110	83
84	133	-	79	54	-	2	131	-	8	125	84
85	170	-	116	54	-	2	168	-	1	169	85
86	94	2	40	52	-	-	94	-	11	83	86
87	79	-	11	68	-	6	73	-	10	69	87
88	123	-	24	99	-	3	120	-	23	100	88
89	136	-	50	86	-	1	135	-	21	115	89
90	66	1	31	34	-	1	65	-	3	63	90
91	99	-	24	75	-	2	97	-	1	98	91
92	145	-	108	37	-	7	138	-	39	106	92
93	118	-	16	102	-	-	118	-	4	114	93
94	110	1	33	76	-	-	110	-	4	106	94
95	132	-	36	96	-	-	132	-	4	128	95
96	119	-	5	114	-	-	119	-	10	109	96
97	131	1	22	108	1	-	130	1	8	122	97
98	123	1	-	122	1	-	122	1	-	122	98
99	155	-	43	112	-	-	155	-	15	140	99
100	75	-	18	57	-	-	75	-	5	70	100
101	155	-	15	140	-	-	155	-	7	148	101
102	120	-	25	95	-	-	120	-	4	116	102
103	96	-	2	94	-	-	96	-	4	92	103
104	151	-	2	149	-	-	151	-	3	148	104
105	116	-	7	109	-	-	116	-	7	109	105
106	160	-	20	140	-	-	160	-	13	147	106
107	156	1	46	109	-	1	155	-	13	143	107
108	112	-	110	2	-	2	110	-	8	104	108
109	112	-	111	1	-	1	111	-	6	106	109

جدول (36 تابع): المساكن المأهولة حسب منطقة العد والاتصال بالشبكات العامة (مياه، كهرباء، صرف صحي)

Table (36 Cont.): Occupied Housing Units by Enumeration Area and Connection to Public Networks (Water, Electricity, Sewage)

Enumeration Area	المجموع Total	الاتصال بالشبكات العامة									منطقة العد
		Conneccion to Public Networks			Electricity			Water			
		Sewage			كهرباء			مياه			
غير مبيّن Not Stated	غير متصل Not Connected	متصل Connected	غير مبيّن Not Stated	غير متصل Not Connected	متصل Connected	غير مبيّن Not Stated	غير متصل Not Connected	متصل Connected			
110	130	-	126	4	-	-	130	-	16	114	110
111	112	-	109	3	-	-	112	-	25	87	111
112	121	-	118	3	-	1	120	-	1	120	112
113	85	-	84	1	-	1	84	-	5	80	113
114	89	1	84	4	1	1	87	1	17	71	114
115	129	-	125	4	-	2	127	-	18	111	115
116	132	-	123	9	-	2	130	-	19	113	116
117	128	-	65	63	-	-	128	-	6	122	117
118	122	-	25	97	-	-	122	-	-	122	118
119	117	-	15	102	-	1	116	-	4	113	119
120	111	-	32	79	-	1	110	-	9	102	120
121	158	-	27	131	-	2	156	-	9	149	121
122	127	-	2	125	-	2	125	-	16	111	122
123	172	-	11	161	-	-	172	-	1	171	123
124	149	-	16	133	-	-	149	-	31	118	124
125	147	-	16	131	-	2	145	-	14	133	125
126	105	-	16	89	-	-	105	-	15	90	126
127	145	-	134	11	-	1	144	-	32	113	127
128	106	-	84	22	-	1	105	-	21	85	128
129	128	-	29	99	-	-	128	-	9	119	129
130	145	-	145	-	-	2	143	-	7	138	130
131	112	-	111	1	-	1	111	-	6	106	131
132	114	-	105	9	-	1	113	-	6	108	132
133	142	-	19	123	-	1	141	-	9	133	133
134	121	1	96	24	-	4	117	-	15	106	134
135	144	-	141	3	-	1	143	-	54	90	135
136	139	-	87	52	-	-	139	-	16	123	136
137	140	-	27	113	-	-	140	-	45	95	137
138	127	1	26	100	1	-	126	1	31	95	138
139	154	-	8	146	-	-	154	-	31	123	139
140	107	1	7	99	-	3	104	-	40	67	140
141	135	-	87	48	-	6	129	-	54	81	141
142	130	-	69	61	-	12	118	-	125	5	142
143	148	-	126	22	-	6	142	-	29	119	143
144	67	-	65	2	-	5	62	-	32	35	144
Total	18035	24	8370	9641	10	212	17813	10	3690	14335	المجموع

جدول 37: الأسر والأفراد حسب نوع المسكن وحياسة المسكن

Table 37: Households and Persons by Type of Housing Unit and Tenure of Housing Unit

Type of Housing Unit		المجموع Total	الحياسة						نوع المسكن		
			غير مبيّن Not Stated	أخرى Others	مقابل عمل For Work	دون مقابل Without Payment	مستأجر مفروش Rented Furnished	مستأجر غير مفروش Rented Un-Furnished		ملك Owned	
Villa	Households	161	1	-	-	9	-	4	147	أسر	فيلا
	Persons	1173	8	-	-	63	-	17	1085	أفراد	
House	Households	5491	24	13	8	447	46	514	4439	أسر	دار
	Persons	40329	111	68	59	2685	293	3192	33921	أفراد	
Apartment	Households	12625	46	29	34	2405	115	1894	8102	أسر	شقة
	Persons	76889	251	170	224	13389	605	10255	51995	أفراد	
Others*	Households	65	-	-	-	18	-	5	42	أسر	أخرى*
	Persons	242	-	-	-	64	-	18	160	أفراد	
Not Stated	Households	3	3	-	-	-	-	-	-	أسر	غير مبيّن
	Persons	25	25	-	-	-	-	-	-	أفراد	
Total	Households	18345	74	42	42	2879	161	2417	12730	أسر	المجموع
	Persons	118658	395	238	283	16201	898	13482	87161	أفراد	

* Others: include Independent Room, Tent, Marginal and any other types.

* أخرى: تشمل غرفة مستقلة وخيمة وبراكية وأي أنواع أخرى.

جدول 38: الأسر حسب عدد الغرف للأسرة ونوع المسكن وحجم الأسرة

Table 38: Households by Number of Rooms for Household, Type of Housing Unit and Household Size

Type of Housing Unit	Number of Rooms	المجموع Total	حجم الأسرة Household Size										عدد الغرف	نوع المسكن	
			+11	10	9	8	7	6	5	4	3	2			1
Villa*	4	47	2	5	4	5	4	3	11	6	2	3	2	4	فيلا*
	5	49	7	3	7	7	4	8	5	1	4	2	1	5	
	6+	64	13	6	6	5	13	10	4	3	3	1	-	+6	
	Not Stated	1	-	-	1	-	-	-	-	-	-	-	-	-	غير مبين
	Total	161	22	14	18	17	21	21	20	10	9	6	3	المجموع	
House	1	226	4	3	7	12	19	25	32	32	26	44	22	1	دار
	2	1048	70	59	75	104	134	151	129	117	76	98	35	2	
	3	1793	218	182	194	242	227	206	189	133	92	85	25	3	
	4	1426	273	113	180	215	171	157	122	72	57	48	18	4	
	5	605	130	64	66	87	76	62	42	24	29	20	5	5	
	6+	380	148	26	48	49	27	31	14	12	15	7	3	+6	
	Not Stated	13	1	-	-	1	2	-	1	3	2	3	-	-	غير مبين
	Total	5491	844	447	570	710	656	632	529	393	297	305	108	المجموع	
Apartment	1	690	14	14	15	23	57	82	119	112	93	121	40	1	شقة
	2	2854	97	92	135	207	278	435	437	429	313	356	75	2	
	3	4612	267	231	340	441	581	687	655	560	410	386	54	3	
	4	2924	273	201	268	366	377	415	374	273	206	140	31	4	
	5	1090	114	67	100	128	133	157	151	106	69	56	9	5	
	6+	438	92	30	36	56	70	45	35	29	15	25	5	+6	
	Not Stated	17	2	-	-	2	-	3	2	3	2	2	1	-	غير مبين
	Total	12625	859	635	894	1223	1496	1824	1773	1512	1108	1086	215	المجموع	

* There is no villas have less than (4) rooms.

* لا يوجد قفل فيها عدد الغرف اقل من (4) غرف.

جدول (38 تابع): الأسر حسب عدد الغرف للأسرة ونوع المسكن وحجم الأسرة

Table (38 Cont.): Households by Number of Rooms for Household, Type of Housing Unit and Household Size

Type of Housing Unit	Number of Rooms	المجموع Total	حجم الأسرة Household Size										عدد الغرف	نوع المسكن	
			+11	10	9	8	7	6	5	4	3	2			1
Others*	1 +	65	2	1	3	1	3	5	4	10	8	11	17	+ 1	أخرى*
Not Stated	1 +	3	-	1	1	-	-	1	-	-	-	-	-	+ 1	غير مبيّن
Total	1	980	20	18	25	36	79	112	155	154	126	176	79	1	المجموع
	2	3903	167	151	210	311	412	586	566	546	390	454	110	2	
	3	6405	485	413	534	683	808	893	844	693	502	471	79	3	
	4	4397	548	319	452	586	552	575	507	351	265	191	51	4	
	5	1744	251	134	173	222	213	227	198	131	102	78	15	5	
	6+	882	253	62	90	110	110	86	53	44	33	33	8	+6	
	Not Stated	34	3	1	2	3	2	4	3	6	4	5	1	غير مبيّن	
	Total	18345	1727	1098	1486	1951	2176	2483	2326	1925	1422	1408	343	المجموع	

* Others: include Independent Room, Tent, Marginal and any other types.

* أخرى: تشمل غرفة مستقلة وخيمة وبراكبة وأي أنواع أخرى.

جدول 39: الأسر حسب توفر السلع المعمرة لدى الأسرة وحجم الأسرة

Table 39: Households by Availability of Durable Goods to the Household and Household Size

Availability of Durable Goods		المجموع		حجم الأسرة										توفر السلع المعمرة لدى الأسرة		
		أفراد	أسر	+ 11	10	9	8	7	6	5	4	3	2			1
		Persons	Household													
Private Car	Available	35876	5066	601	358	443	623	680	757	612	478	282	216	16	متوفر	سيارة خصوصية
	Not Available	82285	13183	1119	738	1041	1324	1486	1717	1700	1429	1125	1179	325	غير متوفر	
	Not Stated	497	96	7	2	2	4	10	9	14	18	15	13	2	غير مبين	
Refrigerator	Available	109415	16622	1595	1020	1405	1833	2033	2300	2140	1715	1237	1123	221	متوفر	ثلاجة كهربائية
	Not Available	8794	1634	127	76	80	114	133	175	174	191	170	273	121	غير متوفر	
	Not Stated	449	89	5	2	1	4	10	8	12	19	15	12	1	غير مبين	
Solar Boiler	Available	71993	10703	1124	664	960	1224	1343	1466	1320	1034	748	706	114	متوفر	سخان شمسي
	Not Available	46200	7552	597	432	525	723	822	1010	993	873	659	690	228	غير متوفر	
	Not Stated	465	90	6	2	1	4	11	7	13	18	15	12	1	غير مبين	
Central Heating	Available	3110	517	31	13	28	64	70	91	58	63	51	44	4	متوفر	تدفئة مركزية
	Not Available	115077	17738	1689	1083	1457	1883	2095	2385	2256	1844	1356	1352	338	غير متوفر	
	Not Stated	471	90	7	2	1	4	11	7	12	18	15	12	1	غير مبين	
Home Library	Available	16754	2609	214	135	197	285	342	384	380	284	209	150	29	متوفر	مكتبة منزلية
	Not Available	101389	15639	1506	960	1287	1662	1822	2091	1933	1622	1197	1246	313	غير متوفر	
	Not Stated	515	97	7	3	2	4	12	8	13	19	16	12	1	غير مبين	
Cooking Stove	Available	116142	17896	1684	1079	1466	1917	2131	2433	2286	1870	1378	1346	306	متوفر	طباخ غاز
	Not Available	2113	371	38	17	19	30	35	45	29	39	32	51	36	غير متوفر	
	Not Stated	403	78	5	2	1	4	10	5	11	16	12	11	1	غير مبين	
Washing Machine	Available	106118	15827	1569	999	1381	1796	2008	2250	2047	1595	1119	921	142	متوفر	غسالة ملابس
	Not Available	12053	2424	152	96	104	151	157	224	267	311	288	475	199	غير متوفر	
	Not Stated	487	94	6	3	1	4	11	9	12	19	15	12	2	غير مبين	
T.V.	Available	110051	16720	1604	1024	1413	1837	2024	2328	2165	1746	1241	1134	204	متوفر	تلفزيون
	Not Available	8106	1530	116	71	72	110	141	146	149	160	166	262	137	غير متوفر	
	Not Stated	501	95	7	3	1	4	11	9	12	19	15	12	2	غير مبين	
Video	Available	14368	2174	184	131	189	241	294	337	292	210	152	131	13	متوفر	فيديو
	Not Available	103779	16076	1535	964	1296	1706	1871	2137	2022	1696	1255	1265	329	غير متوفر	
	Not Stated	511	95	8	3	1	4	11	9	12	19	15	12	1	غير مبين	
Computer	Available	6119	917	75	59	70	120	128	139	126	96	54	40	10	متوفر	كمبيوتر
	Not Available	112022	17332	1644	1036	1415	1827	2037	2334	2188	1810	1353	1356	332	غير متوفر	
	Not Stated	517	96	8	3	1	4	11	10	12	19	15	12	1	غير مبين	
Phone Line	Available	22625	3282	362	217	320	369	464	436	405	265	215	191	38	متوفر	خط هاتف
	Not Available	95470	14959	1356	877	1165	1578	1701	2035	1907	1641	1192	1204	303	غير متوفر	
	Not Stated	563	104	9	4	1	4	11	12	14	19	15	13	2	غير مبين	

جدول 40: المباني حسب نوع المبنى

Table 40: Buildings by Type of Building

Type of Building	عدد المباني Number of Building	نوع المبنى
Villa	212	فيلا
House	8505	دار
Building	3463	عمارة
Tent	4	خيمة
Marginal	81	براكية
Establishment	1374	منشأة
Under Construction	841	تحت التشييد
Others	14	أخرى
Total	14494	المجموع

جدول 41: المباني المكتملة حسب استخدام المبنى ونوع المبنى

Table 41: Completed Buildings by Utilization of Building and Type of Building

Utilization of Building	المجموع Total	أخرى Others	منشأة Establishment	براكية Marginal	خيمة Tent	عمارة Building	دار House	فيلا Villa	استخدام المبنى
Habitation	8902	3	-	2	4	2141	6564	188	للسكن
Habitation and Work	1972	-	23	-	-	1103	835	11	للسكن والعمل معا
Work only	1407	6	1179	65	-	70	87	-	للعمل فقط
Closed	509	3	78	6	-	49	368	5	مغلق
Vacant	863	2	94	8	-	100	651	8	خالي
Total	13653	14	1374	81	4	3463	8505	212	المجموع

جدول 42: المباني المكتملة حسب سنة التأسيس ونوع المبنى

Table 42: Completed Buildings by Year of Construction and Type of building

Year of Construction	المجموع Total	أخرى Others	منشأة Establishment	براكية Marginal	خيمة Tent	عمارة Building	دار House	فيلا Villa	سنة التأسيس
Before 1948	1674	1	175	5	-	381	1109	3	قبل عام 1948
1948-1967	1856	1	116	4	-	454	1268	13	1948-1967
1968-1977	2295	-	133	5	-	746	1391	20	1968-1977
1978-1987	3329	2	258	6	-	988	2017	58	1978-1987
1988-1997	4089	9	626	56	3	813	2466	116	1988-1997
Not Stated	410	1	66	5	1	81	254	2	غير مبين
Total	13653	14	1374	81	4	3463	8505	212	المجموع

جدول 43: المباني المكتملة حسب عدد الوحدات السكنية في المبنى ومادة البناء للجدران الخارجية

Table 43: Completed Buildings by Number of Housing Units in the Building and Material of External Walls

عدد الوحدات السكنية	حجر نظيف	حجر واسمنت	اسمنت مسلح	طوب اسمنتي	لبن طيني	حجر قديم	أخرى	غير مبين	المجموع	Number of Housing Units
عدد الوحدات السكنية	Cleaned Stone	Stone and Concrete	Concrete	Cement Block	Adobe Clay	Old Stone	Others	Not Stated	Total	Number of Housing Units
0	668	117	193	48	5	179	207	3	1420	0
1	2937	449	962	280	12	1552	14	11	6217	1
2	1836	379	137	35	1	696	-	12	3096	2
3	932	156	54	10	-	311	-	3	1466	3
4	595	77	18	3	-	123	-	3	819	4
5	215	27	6	-	-	52	-	1	301	5
6	154	14	1	1	-	21	-	-	191	6
7	47	1	1	-	-	14	-	-	63	7
8+	68	1	-	-	-	11	-	-	80	+8
المجموع	7452	1221	1372	377	18	2959	221	33	13653	Total

جدول 44: المباني المكتملة المستخدمة للسكن أو للسكن والعمل معا حسب عدد الوحدات السكنية في المبنى ونوع المبنى

Table 44: Completed Buildings Used for Habitation or for Habitation and Work by Number of Housing Units in the Building and Type of Building

عدد الوحدات السكنية	فيلا Villa	دار House	عمارة Building	خيمة Tent	براكية Marginal	منشأة Establishment	أخرى Others	المجموع Total	Number of Housing Units
1	160	4583	294	4	2	18	3	5064	1
2	38	2294	626	-	-	4	-	2962	2
3	1	383	1049	-	-	1	-	1434	3
4	-	111	687	-	-	-	-	798	4
5	-	21	277	-	-	-	-	298	5
6	-	5	177	-	-	-	-	182	6
7	-	1	62	-	-	-	-	63	7
8+	-	1	72	-	-	-	-	73	8+
المجموع	199	7399	3244	4	2	23	3	10874	Total

جدول 45: عدد المنشآت الاقتصادية حسب حالة العمل

Table 45: Number of Establishments by Status

Status	عدد المنشآت No. of Establishment	الحالة العملية
In operation	6058	عاملة
Temporarily closed	522	مغلقة مؤقتاً
Permanently closed	386	مغلقة نهائياً
Under preparation	28	تحت التجهيز
Auxiliary activity unit	434	وحدة نشاط مساند
Total	7428	المجموع

جدول 46: عدد المنشآت العاملة في القطاع الخاص والشركات الحكومية حسب النشاط الاقتصادي وفئات حجم العمالة

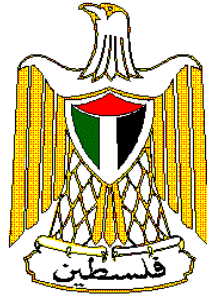
Table 46: Number of Establishments in Operation in the Private Sector and Government Companies by Principal Economic Activity and Employment Size

ISIC	Economic Activity	المجموع Total	فئات حجم العماله Employment Size Group						النشاط الاقتصادي	القطاع
			+100	99-50	49-20	19-10	9-5	4-0		
A	Agriculture(farming of cattle &other animals)	159	0	0	0	2	5	152	الزراعة (تربية الماشية والحيوانات الاخرى)	أ
C	Mining & quarrying	11	0	0	0	1	4	6	التعدين واستغلال المحاجر	ج
D	Manufacturing	1804	3	3	24	86	278	1410	الصناعة التحويلية	د
E	Electricity and water supply	4	0	0	0	1	0	3	امدادات الكهرباء والمياه	هـ
F	Construction	33	0	0	1	2	7	23	الانشاءات	و
G	Wholesale, retail trade & repairs	2765	0	0	6	23	103	2633	تجارة الجملة والتجزئة واصلاح المركبات والدراجات	ز
H	Hotels & resturants	153	0	0	0	1	7	145	الفنادق والمطاعم	ح
I	Transport, storage & communications	38	0	1	3	3	8	23	النقل والتخزين والاتصالات	ط
J	Financial intermediation	31	0	0	4	2	5	20	الوساطة المالية	ي
K	Real estate,renting & business activities	218	0	0	1	3	11	203	الانشطة العقارية والايجارية	ك
M	Education	82	1	2	5	16	27	31	التعليم	م
N	Health & social work	285	2	1	6	5	12	259	الصحة والعمل الاجتماعي	ن
O	Other community, social & personal services	233	0	0	1	6	12	214	أنشطه الخدمة الاجتماعية والشخصيه الاخرى	س
	Total	5816	6	7	51	151	479	5122	المجموع	

جدول 47: عدد المنشآت العاملة في القطاع الخاص والشركات الحكومية حسب النشاط الاقتصادي الرئيسي والملكية

Table 47: Number of Establishments in Operation in the Private Sector and Government Companies by Principal Economic Activity and Ownership

ISIC	Economic Activity	المجموع Total	خاص اجنبي Private Foreign	خاص وطني Private National	النشاط الاقتصادي	القطاع
A	Agriculture(farming of cattle &other animals)	159	0	159	الزراعة (تربية الماشية والحيوانات الاخرى)	أ
C	Mining & quarrying	11	0	11	التعدين واستغلال المحاجر	ج
D	Manufacturing	1804	1	1803	الصناعة التحويلية	د
E	Electricity and water supply	4	1	3	امدادات الكهرباء والمياه	هـ
F	Construction	33	0	33	الانشاءات	و
G	Wholesale, retail trade & repairs	2765	1	2764	تجارة الجملة والتجزئة واصلاح المركبات والدراجات	ز
H	Hotels & resturants	153	0	153	الفنادق والمطاعم	ح
I	Transport, storage & communications	38	0	38	النقل والتخزين والاتصالات	ط
J	Financial intermediation	31	6	25	الوساطة المالية	ي
K	Real estate,renting & business activities	218	0	218	الانشطة العقارية والايجابية	ك
M	Education	82	0	82	التعليم	م
N	Health & social work	285	4	281	الصحة والعمل الاجتماعي	ن
O	Other community, social & personal services	233	4	229	أنشطه الخدمه الاجتماعيه والشخصيه الاخرى	س
	Total	5816	17	5799	المجموع	



**Palestine National Authority
Palestinian Central Bureau of Statistics
Population, Housing and Establishment Census-1997
City Reports Series**



**Final Results
Hebron City**

January, 2000

PAGE NUMBERS OF ENGLISH TEXT ARE PRINTED IN SQUARE BRACKETS.
TABLES ARE PRINTED IN THE ARABIC ORDER (FROM RIGHT TO LEFT).

© January, 2000

All Rights Reserved.

Suggested Citation:

Palestinian Central Bureau of Statistics, 2000. *Population, Housing and Establishment Census -1997, City Reports Series. Final Results– Hebron City Ramallah-Palestine.*

All correspondence should be directed to:

Department of user services
Palestinian Central Bureau of Statistics
P.O.Box 1647, Ramallah, Palestine.

Tel: 972-2-2406340
E-mail: diwan@pcbs.pna.org

Fax: 972-2-2406343
Web-site: <http://www.pcbs.org>

Unofficial Translation

Unofficial Translation

**A Word from H.E. Yaser Arafat
President of the Palestinian National Authority**

The official statistics system is one of the basic pillars of the civic society in any country. We have, thus, paid special attention to laying solid foundations for this system in the Palestinian society. We have raised and allocated local and international resources to lay well balanced bases for the Palestinian statistical system in parallel with the task of achieving the Palestinian political and socio – economic independence. In acknowledging and stressing the importance of setting up a modern central statistical bureau capable of collecting, compiling and disseminating statistical data in accordance with the international standards and recommendations, we included the establishment, funding and creation of the enabling atmosphere for the success of the system among our top personal and official priorities.

It pleases us to present the findings of the first Population, Housing and Establishment Census that was successfully planned, implemented underwent various dissemination processes by Palestinian hands. Our independent Palestinian decision to carry out the project came in response to our awareness of the crucial need for building a Palestinian statistical system, as part of our rights to sovereignty and complete independence. We are very confident that the findings of the Population, Housing and Establishment Census-1997 shall be utilized in enhancing our efforts aiming to provide the enabling environment for achieving the complete Palestinian sovereignty as well as to optimally utilize and allocate available resources in a way that ensures balanced development.

In view of the importance of the project findings in enhancing our liberation, independence and state building, we issued presidential directives (in the session of the Palestinian cabinet held on January 16th 1998) requiring all ministries and governmental agencies to make optimal utilization of the findings, including revising their plans and program based on the results of this project.

The implementation of the Population, Housing and Establishment Census- 1997 and the derivation of its findings crowns our march for the informatic independence launched in 1993 when issued by our directives for the establishment of the Palestinian Central Bureau of Statistics. The success of the census would have been impossible, without the dedication and commitment of the national team we established for following up and supervising the implementation of this highly pivotal project. The census national team, comprised of senior PNA officials including ministers, deputy ministers, and director generals representing the Palestinian government, as well as many thousands of our Palestinian people who worked hard day and night to ensure the availability of the enabling conditions for the successful implementation of the census. It is my pleasure, in this respect, to express my deep gratitude to the national director of the project, Dr. Hasan Abu Libdeh, whose distinguished management, characterized with high efficiency and continuous follow up and supervision, has played a crucial role in achieving solid and reliable results. We extend our thanks to Mr. Mahmoud Jaradat, the executive director of the project, for his high sense of responsibility in managing and following up the implementation of the activities.

The cooperation of our people with the census national team in voluntarily providing complete needed data reflects the distinguished determination of the various groups of our Palestinian people to take part in building our homeland.

The international community has paid serious attention to this national exercise. Such attention came in different forms including the generous support provided by a number of UN organizations and friendly countries. The United Nations Population Fund (UNFPA) allocated an essential part of its resources and technical expertise in the planning and implementation phases. The United Nations Statistical Office and the Technical Support Team resident in Amman took part in bringing success to the activities of the census including offering all possible technical consultancy. Likewise, the Governments of Great Britain, Switzerland and Norway provided serious financial contributions.

We express our sincere gratitude to the various parties that contributed to the funding of the activities of this crucial event as well as to those who provided technical expertise to ensure carrying out the census in accordance with international standards and scientific criteria.

Of course, I can not but extend my thanks and appreciation to the PCBS family and all members of the census national team. I am very proud of their hard work, persistence and dedication.

Yasser Arafat
President of the Executive Committee of the Palestine
Liberation Organization
President of the Palestinian National Authority
President of the Higher Committee of the Population,
Housing and Establishment Census 1997

Acknowledgement

We proudly celebrate the occasion of releasing the final results of the first Population, Housing and Establishment Census-1997, in less than a year from being implemented. It would be impossible for this achievement to emerge without the remarkable integration of all **Palestinian people**, by which all chances of success were provided to carry out this sovereignty exercise. Accordingly, the Census National Team is mostly grateful for their gigantic cooperation in this process.

The Census National Team is honored to present special appreciation and gratitude to his excellency President **Yaser Arafat**, for providing all the official, moral and financial support since his generous adoption of the idea since 1993 in Tunisia. The Census National Team highly appreciates Mr. President's faith and trust in the team's capabilities to implement this project during extremely complicated circumstances.

Both legislative and executive authorities, in addition to public and private sectors, were distinguishably supportive throughout the census stages.

Many thanks to the Palestinian **Legislative Council, PNA Leadership, Cabinet, Ministers, Ministries, Governmental Institutions, Governors, Palestinian Security Institutions, Members of Census National Committee, Publicity Campaign Regional Committees and Sub-Committees, Coordination Committee, Governorate Sub-Committees, Women Support Committees, Census Executive Committee, Central and Sub-Operations Rooms, and Other Parties** for harmonizing their efforts conducive to provide all opportunities of success.

PCBS family is proudly satisfied to be part of this historic era and to merit the confidence of both Palestinian leadership and people, to lead this marvelous task. PCBS will continuously be committed to endless exerted contributions to complete the Palestinian statistical sovereignty.

Acknowledgment

The successful implementation of the census would not have been possible without the financial and technical assistance provided by the following donors: -

- United Nation Population Fund UNFPA, through united Nation Statistical Division (UNSD), Department of Economic and Social Information and Policy Analysis (DESIPA), Country Support Team Amman (CST) and United Nation Development Program (UNDP) in Jerusalem
- The British Government through Department for International Development (DFID)
- The Swiss Government through Swiss Development Cooperation (SDC)
- The Norwegian Government through Agency for Development Cooperation (NORAD)
- The World Bank Through Palestinian Economic Council for Development And Reconstruction (PECDAR).

Palestine National Authority (PNA), Census National Team, and Palestinian Central Bureau of Statistics acknowledge the assistance of these donor countries and agencies.

The printing of Census reports was made possible by a generous contribution from the British Government through the Department for International Development (DFID).

Preface

Censuses of Population, Housing, or Establishments are crucial undertakings in the life of any official statistical system. The United Nations recommends the implementation of Population censuses every 5 or 10 years to obtain a comprehensive set of data about population size, composition and characteristics. Such data are essential for economic and social development.

Upon launching of the peace process between the Arab countries and Israel, the Palestine Liberation Organization, PLO, has given highest priority to making available the needed data for establishing national plans of actions for rebuilding the country, especially the economic, social, cultural and service sectors in the Palestinian Territory. The PLO has recognized that the available gap in the needed statistics for planning will only be filled through the implementation of a population and housing census. The census will be a proper vehicle for providing various ministries and institutions with crucially needed data for effective planning and for the integration of demographic indicators into the overall development planning process.

Our efforts in planning for carrying out the census, which have started in the fall of 1993 have culminated in the issuance of a presidential decree (June 5, 1997) on conducting the Population, Housing, and Establishment Census at the end of 1997 in the Palestinian Territory. The Palestinian Central Bureau of Statistics was entrusted through that decree to lead the implementation of this strategic exercise.

The census covered all of the Palestinian Territory except those parts of Jerusalem, which were annexed by Israel in 1967. The Israeli authorities have conducted an extensive campaign against our teams in Jerusalem, including the arrest of scores of fieldworkers, declaring those areas as closed military areas, and passing a law outlawing census activities in Jerusalem, thus preventing the Palestinian side from exercising its legitimate rights in Jerusalem, and the right to collect statistical information about the Palestinians of Jerusalem.

This report summarizes the main results of the census in this field, more reports are being prepared to cover other topical aspects as well as other geographical areas. Of course, the exhaustion of all areas covered by the census will take along time, however, we count on the interests of various users to help us release all results in record time. In the meantime, we welcome any suggestions from users on further utilization of these data.

January , 2000

**Hasan Abu-Libdeh, Ph.D.
National Director of the Census
President of PCBS**

Important Remarks

- 1- The detailed tables published in this report are related to the final result of the population, housing units, building and establishments actually enumerated in the census field work operations. However, the results do not include the estimates of not enumerated population based on the findings of the post enumeration study.
- 2- The data concerning households are related to private Palestinian households and not Palestinian households in general and do not include collective households which amounted to (14).
- 3- The data concerning the Palestinian population include the Palestinian population in private households and collective households.
- 4- Occupation and economic activity were coded based on the manuals developed by the PCBS in accordance with international standards, except for the relation between the occupation and the educational attainment (level) (the highest successfully completed academic qualification) for the second and third groups. It was agreed to make the educational attainment (level) of the professionals “diploma and higher”. As for assistant professionals, it was allowed to make their educational level “elementary and higher”. This is due to the fact that such cases are prevailing in the Palestinian Territory.
- 5- The occupation category “Legislators and senior administrators and managers” includes those currently or previously employed as legislators, senior governmental administrators and managers, traditional officials, mayors and senior administrators and managers in the political parties and organizations, workers unions, and humanitarian organizations. This category includes also chairmen of joint administration or consolidated institutions including general managers, production managers or directors of operations departments, irrespective of whether they are owners or employed in such institutions.

Table of Contents

<u>Subject</u>	<u>Page</u>
A Word from H.E. Yaser Arafat President of the Palestinian National Authority	
Preface	
Acknowledgement	
Important Remarks	
Table of Contents	
List of Tables	
Tables	21

List of Tables

<u>Table</u>	<u>Page</u>
Table 1: Population by Age Groups in Years and Sex	21
Table 2: Private Households and Population in Private Households by Enumeration Area and Selected Variables	22
Table 3: Private Households and Population in Private Households by Size and Type of Household	26
Table 4: Private Households and Population in Private Households by Enumeration Area and Type of Household	27
Table 5: Palestinian Population (12 Years and Over) by Sex, Age Groups in Years and Marital Status	33
Table 6: Palestinian Population (12 Years and Over) by Enumeration Area and Marital Status	35
Table 7: Palestinian Population (10 Years and Over) by Sex, Age Groups in Years and Educational Attainment	39
Table 8: Palestinian Population (10 Years and Over) by Enumeration Area and Educational Attainment	41
Table 9: Palestinian Population (12 Years and Over) by Sex, Educational Attainment and Marital Status	45
Table 10: Palestinian Population (12 Years and Over) Ever Married by Sex, Age Groups in Years and Age at First Marriage	46
Table 11: Palestinian Population by Age Groups in Years, Sex and Refugee Status	48
Table 12: Ever Married Palestinian Women (12 Years and Over) by Age in Years and Number of Children Ever Born Alive by Sex	49
Table 13: Ever Married Palestinian Women (12 Years and Over) by Age in Years and Number of Children Still Alive by Sex	50
Table 14: Ever Married Palestinian Women (12 - 59) Years by Age Groups in Years, Number of Births Ever Born Alive in 12 Months Preceding the Census, Number of Births Still Alive and Number of Deaths Among these Live Births	51
Table 15: Palestinian Population (5 Years and Over) by Educational Attendance, Sex and Age	52
Table 16: Palestinian Population (10 Years and Over) by Completed Years of Schooling, Sex and Age	53
Table 17: Palestinian Population Completed Associate Diploma and Above by Specialization (Program), Sex and Age	55
Table 18: Palestinian Population (10 Years and Over) by Age Groups in Years, Sex and Activity Status	58
Table 19: Palestinian Population (10 Years and Over) by Enumeration Area and Activity Status	59
Table 20: Palestinian Population (10 Years and Over) by Sex, Educational Attainment and Activity Status	63
Table 21: Palestinian Population (12 Years and Over) by Marital Status, Sex and Activity Status	64
Table 22: Employed and Unemployed Ever Worked Palestinian Population (10 Years and Over) by Age Groups in Years, Sex and Main Occupation	65

<u>Table</u>	<u>Page</u>
Table 23: Employed and Unemployed Ever Worked Palestinian Population (10 Years and Over) by Educational Attainment, Sex and Main Occupation	66
Table 24: Employed and Unemployed Ever Worked Palestinian Population (10 Years and Over) by Economic Activity, Sex and Employment Status	67
Table 25: Employed and Unemployed Ever Worked Palestinian Population (10 Years and Over) by Economic Activity, Sex and Sector	70
Table 26: Employed and Unemployed Ever Worked Palestinian Population (10 Years and Over) by Sex, Place of Work and Age Groups in Years	73
Table 27: Unemployed Palestinian Population (10 Years and Over) by Age Groups in Years, Sex and Years of Schooling	74
Table 28: Palestinian Population (10 Years and Over) Not Economically Active by Age Groups in Years, Sex and Reason for Not Active	75
Table 29: Palestinian Households and Population in Households by Size of Household and Number of Economically Active Members	77
Table 30: Palestinian Households by Size, Number of Unemployed Members and Dependent Under 15 Years in Households	78
Table 31: Palestinian Population with Disability by Sex, Cause and Type of Disability	79
Table 32: Occupied Housing Units, Households and Persons by Type of Housing Unit and Number of Rooms in Housing Unit	80
Table 33: Occupied Housing Units, Households and Persons by Type of Housing Unit and Connection to Water Network	81
Table 34: Occupied Housing Units, Households and Persons by Type of Housing Unit and Connection to Electricity Network in Housing Unit	82
Table 35: Occupied Housing Units, Households and Persons by Type of Housing Unit and Connection to Sewage System in Housing Unit	83
Table 36: Occupied Housing Units by Enumeration Area and Connection to Public Networks	84
Table 37: Households and Persons by Type of Housing Unit and Tenure of Housing Unit	88
Table 38: Households by Number of Rooms for Household, Type of Housing Unit and Household Size	89
Table 39: Households by Availability of Durable Goods to the Household and Household Size	91
Table 40: Buildings by Type of Building	92
Table 41: Completed Buildings by Utilization of Building and Type of Building	93
Table 42: Completed Buildings by Year of Construction and Type of building	94
Table 43: Completed Buildings by Number of Housing Units in the Building and Material of External Walls	95
Table 44: Completed Buildings Used for Habitation or for Habitation and Work by Number of Housing Units in the Building and Type of Building	96
Table 45: Number of Establishments by Status	97
Table 46: Number of Establishments in Operation in the Private Sector and Government Companies by Principal Economic Activity and Employment Size	98
Table 47: Number of Establishments in Operation in the Private Sector and Government Companies by Principal Economic Activity and Ownership	99

Note

- 1. The general background, methodology, definitions and concepts which were used in the Population, Housing and Establishment Census – 1997 are available in the first part of Census reports.**
- 2. Enumeration Area: It refers to a geographical area with clear boundaries that may constitute a locality or part of locality consisting of about 150 housing units.**