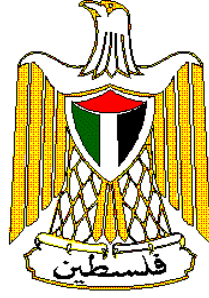


السلطة الوطنية الفلسطينية
الجهاز المركزي للإحصاء الفلسطيني
التعداد العام للسكان والمساكن والمنشآت -1997
سلسلة تقارير المدن



النتائج النهائية
مدينة دير البلح

كانون ثاني/ يناير، 2000



السلطة الوطنية الفلسطينية
الجهاز المركزي للإحصاء الفلسطيني
التعداد العام للسكان والمساكن والمنشآت - 1997
سلسلة تقارير المدن



النتائج النهائية
مدينة دير البلح

كانون ثاني/ يناير، 2000

© شوال، 1420هـ – كانون ثاني، 2000.
جميع الحقوق محفوظة.

في حالة الاقتباس، يرجى الإشارة إلى هذه المطبوعة كالتالي:

الجهاز المركزي للإحصاء الفلسطيني، 2000. التعداد العام للسكان والمساكن والمنشآت-1997: سلسلة تقارير المدن. النتائج النهائية - مدينة دير البلح. رام الله - فلسطين.

جميع المراسلات توجه إلى قسم خدمات الجمهور على العنوان التالي:

الجهاز المركزي للإحصاء الفلسطيني

ص.ب. 1647

رام الله، فلسطين

فاكس: 240 6343 (2-972)

صفحة إلكترونية: <http://www.pcbs.org>

هاتف: 240 6340 (2-972)

بريد إلكتروني: diwan@pcbs.pna.org



فخامة الرئيس ياسر عرفات
رئيس اللجنة التنفيذية لمنظمة التحرير الفلسطينية
رئيس السلطة الوطنية الفلسطينية
رئيس اللجنة العليا للتعداد

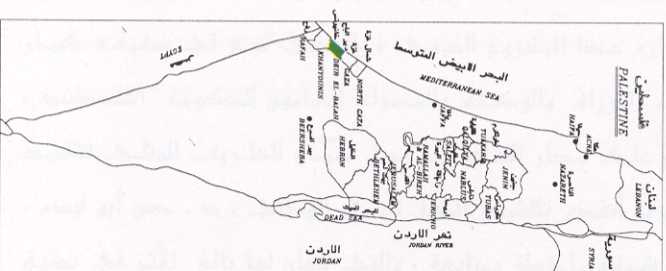
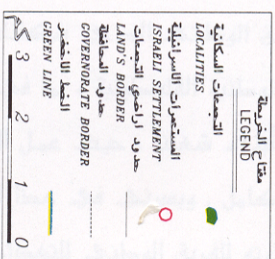
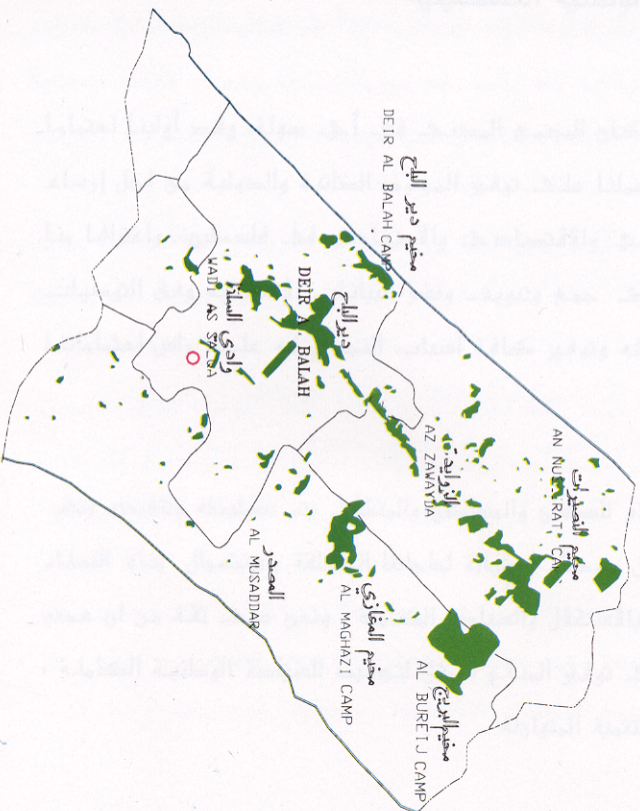


الجهاز المركزي للإحصاء الفلسطيني

PALESTINIAN CENTRAL BUREAU OF STATISTICS

محافظة دير البلح

Deir Al-Balah GOVERNORATE



شكر وتقدير وعهد

احتفلنا بصدور النتائج النهائية لأول تعداد عام للسكان والمساكن والمنشآت-1997 بعد أقل من عام على تنفيذه. لم يكن لهذا الجهد أن يبدأ وينتهي بنجاح لولا تضافر جهود شعبنا الفلسطيني في الأراضي الفلسطينية وتكاتفهم من أجل توفير فرص النجاح لهذا التمرين السيادي. وقد عبرت إرادة شعبنا عن نفسها من خلال تكامل القيادة والشعب في توفير فرص النجاح الكامل. يتقدم الفريق الوطني بالشكر والتقدير والعرفان لأبناء شعبنا الفلسطيني في الأراضي الفلسطينية لتعاونهم مع الفريق الوطني وتمكينه من تنفيذ التعداد بنجاح.

رافق السيد الرئيس ياسر عرفات مشروع التعداد ووفر له كامل الدعم والمساندة الرسمية والمعنوية والمادية منذ تبنيه للفكرة في عام 1993 (في تونس). يتقدم الفريق الوطني بشكر خاص للأخ الرئيس أبو عمار على ثقته بقدرات الفريق الوطني للتعداد وعلى إيمانه بإمكانية إنجاز المشروع في ظل ظروف بالغة التعقيد والصعوبة.

تكاملت السلطان التشريعية والتنفيذية ومؤسسات المجتمع الأهلي والقطاع الخاص في تبنيتها ودعمها ومساندتها للفريق الوطني للتعداد طوال مراحل العمل. نشكر المجلس التشريعي الفلسطيني كمؤسسة وكأفراد ورئاسة السلطة الوطنية الفلسطينية ومجلس الوزراء والوزراء والوزارات والهيئات الحكومية والمحافظين وأجهزة الأمن الفلسطينية وأعضاء اللجنة الوطنية للتعداد واللجنة القطاعية الإعلامية ولجنة التنسيق والحماية الأمنية واللجان الفرعية واللجان الفرعية الإعلامية ولجان الوجهاء وفرق الدعم والمساندة النسائية واللجنة التنفيذية للتعداد وغرفة العمليات المركزية وغرفة العمليات الفرعية وجهات أخرى عديدة، على تتاعمها وعملها الذي أدى إلى توفير فرص النجاح.

يكفينا نحن أبناء أسرة الجهاز المركزي للإحصاء الفلسطيني فخراً أننا كنا جزءاً من هذه الحقبة التاريخية الإحصائية، وأن جهودنا حازت على ثقة القيادة الفلسطينية والشعب وأنا قدنا هذا العمل. ونتعهد باستمرار العطاء بدون حدود من أجل استكمال السيادة الفلسطينية الإحصائية.

شكر وتقدير

لم يكن للتعداد العام للسكان والمساكن والمنشآت-1997 أن ينفذ في موعده لولا الدعم المادي والفني الذي وفرتة الدول والهيئات التالية للسلطة الوطنية الفلسطينية:

- صندوق الأمم المتحدة للسكان (UNFPA) عبر مكتب الأمم المتحدة للإحصاء (UNSD) ودائرة المعلومات الاقتصادية والاجتماعية وتحليل السياسات (DESIPA) وفريق الدعم الفني التابع للأمم المتحدة (CST) في الأردن وبرنامج الأمم المتحدة الإنمائي (UNDP) في القدس
- الحكومة البريطانية عبر الوكالة البريطانية الدولية للتنمية (DFID)
- الحكومة السويسرية عبر الوكالة السويسرية للتعاون والتنمية (SDC)
- الحكومة النرويجية عبر الوكالة النرويجية للتنمية والتعاون (NORAD)
- البنك الدولي عبر المجلس الاقتصادي الفلسطيني للتنمية والإعمار (PECDAR)

تتقدم السلطة الوطنية الفلسطينية والفريق الوطني للتعداد والجهاز المركزي للإحصاء الفلسطيني بجزيل الشكر والتقدير إلى هذه الحكومات والهيئات الصديقة.

تمت طباعة هذا التقرير على نفقة الحكومة البريطانية عبر الوكالة البريطانية الدولية للتنمية (DFID) بموجب منحه خاصة لطباعة تقارير التعداد.

تقديم

يعتبر التعداد العام للسكان والمساكن والمنشآت أحد أهم عناصر نظام الإحصاءات الرسمية، وتوصي الأمم المتحدة بإجراء التعداد كل خمس أو عشر سنوات بهدف الحصول على مجموعة متكاملة من البيانات المتعلقة بخصائص وتوزيعات السكان في المجتمع، حيث تعتبر مثل هذه البيانات متطلباً أساسياً في عملية تخطيط التنمية الاقتصادية والاجتماعية على أسس علمية.

مع انطلاق عملية المفاوضات السياسية في المنطقة، وتزايد فرص السلام، وضعت منظمة التحرير الفلسطينية مهمة توفير البيانات الإحصائية الشاملة حول الواقع الاقتصادي والاجتماعي للمجتمع الفلسطيني على رأس أولوياتها، وذلك تمهيداً لاعادة البناء الاقتصادي والاجتماعي والثقافي والخدمي. بالإضافة إلى القيام بكل ما هو ممكن من أجل رفع مستويات المعيشة لأبناء شعبنا الفلسطيني في الأراضي الفلسطينية.

إلا أن الواقع المعلوماتي الموروث عن الاحتلال الإسرائيلي اتسم بالافتقار الشديد إلى البيانات الشاملة والموثوقه والحديثة حول معظم جوانب الحياة الفلسطينية في الأراضي الفلسطينية المحتلة، وخاصة فيما يتعلق بحجم وتركيب وخصائص السكان الذين هم عماد وهدف التنمية. وقد حدى هذا الواقع بمنظمة التحرير الفلسطينية إلى تصنيف مشروع تنفيذ تعداد للسكان والمساكن والمنشآت كمشروع استراتيجي ذو أولوية قصوى ضمن الأولويات الوطنية.

ومع اكتمال الخطط والإمكانات المادية والفنية لدى الفريق الوطني للتعداد، أصدر سيادة الرئيس ياسر عرفات قراره التاريخي في مطلع حزيران 1997 والمتعلق ببدء تنفيذ الفعاليات الميدانية للتعداد العام للسكان والمساكن والمنشآت مع نهاية العام في جميع الأراضي الفلسطينية، وتكليف الجهاز المركزي للإحصاء الفلسطيني بإدارة وتنفيذ هذا المشروع.

وانطلاقاً من إدراكه لأهمية هذا الحدث فقد بذل الجهاز المركزي للإحصاء الفلسطيني الجهود المضنية لتنفيذ التعداد بالشكل الذي يلبي الاحتياجات الفلسطينية مع عدم الإخلال بالتوصيات الدولية في هذا المجال. وقد شمل التعداد جميع التجمعات السكانية في الأراضي الفلسطينية باستثناء ذلك الجزء من محافظة القدس والذي ضمته إسرائيل عنوة بعيد احتلالها للأراضي الفلسطينية عام 1967، نتيجة قيام سلطات الاحتلال بوضع العراقل أمام الفريق الوطني للتعداد واعتقال العشرات من الطواقم الميدانية خلال الأيام الأولى من بدئ الفعاليات الميدانية، وإصدار القانون الإسرائيلي بحظر التعداد في تلك المناطق.

يسر الجهاز أن يقدم هذا التقرير وهو من ضمن سلسلة التقارير الإحصائية التي ستصدر عن التعداد كي يكون مرجعاً لجميع المخططين ومتخذي القرارات في القطاعين العام والخاص وجميع فئات المستفيدين والمستخدمين لبيانات التعداد، من أجل الوصول إلى بناء الدولة الفلسطينية المستقلة على أسس علمية سليمة.

والله ولي التوفيق،

كانون ثاني، 2000

د. حسن أبو لبده

المدير الوطني للتعداد/

رئيس الجهاز المركزي للإحصاء الفلسطيني

اعتبارات هامة

1- الجداول التفصيلية المنشورة في هذا التقرير خاصة بالنتائج النهائية للسكان والمساكن والمباني والمنشآت التي تم عدّها فعلا خلال العمليات الميدانية للتعداد. ولا تشمل تقديرات السكان الذين لم يتمّ عدّهم على ضوء نتائج الدراسة البعدية.

2- البيانات الخاصة بالأسر تشمل الأسر الخاصة الفلسطينية وغير الفلسطينية ولا تشمل المساكن العامة (الأسر الجماعية) والبالغ عددها (1).

3- البيانات الخاصة بالسكان الفلسطينيين تشمل السكان الفلسطينيين في الأسر الخاصة والمساكن العامة (الأسر الجماعية).

4- تم ترميز المهنة والنشاط الاقتصادي حسب الأدلة المستخدمة في الجهاز المركزي للإحصاء الفلسطيني والمطابقة للمعايير الدولية باستثناء العلاقة بين المهنة والمستوى التعليمي (أعلى مؤهل علمي حصل عليه الفرد بنجاح) للمجموعتين الثانية والثالثة، حيث سمح لفئة المتخصصين أن يكون مستواهم التعليمي دبلوم فأعلى، أما فئة المتخصصون المساعدون فسمح أن يكون مستواهم التعليمي ابتدائي فأعلى. وذلك لوجود مثل هذه الحالات في الأراضي الفلسطينية.

5- تشمل فئة المشرعون وموظفو الإدارة العليا والمديرون في نوع المهنة، المشتغلون أو المتعطلون الذين سبق لهم العمل في مهن سن القوانين التشريعية وموظفو الإدارة العليا الحكوميين والرؤساء التقليديون ورؤساء القرى وموظفو الإدارة العليا في المنظمات ذات الاهتمامات الخاصة مثل موظفو الإدارة العليا في الأحزاب والمنظمات السياسية والنقابات العمالية والمنظمات الإنسانية. كما تشمل هذه الفئة مديرو الإدارة المشتركة أو المؤسسات التضامنية سواء المديرون العامون أو مدراء الإنتاج ودوائر العمليات سواء كانوا يديروا هذه المؤسسات لحساب أنفسهم أو لحساب المالك.

قائمة المحتويات

رقم الصفحة

الموضوع

تقديم من سيادة الرئيس ياسر عرفات رئيس السلطة الوطنية الفلسطينية

تقديم

شكر وتقدير وعهد

شكر وتقدير

اعتبارات هامة

قائمة المحتويات

قائمة الجداول

الجداول

قائمة الجداول

الصفحة

الجدول

- 21 جدول 1: السكان حسب فئات العمر بالسنوات والجنس
- 22 جدول 2: الأسر الخاصة والسكان في أسر خاصة حسب منطقة العد وبعض المتغيرات المختارة
- 23 جدول 3: الأسر الخاصة والسكان في أسر خاصة حسب حجم الاسرة ونوعها
- 24 جدول 4: الأسر الخاصة والسكان في أسر خاصة حسب منطقة العد ونوع الأسرة
- 25 جدول 5: السكان الفلسطينيون (12 سنة فأكثر) حسب الجنس وفئات العمر بالسنوات والحالة الزوجية
- 27 جدول 6: السكان الفلسطينيون (12 سنة فأكثر) حسب منطقة العد والحالة الزوجية
- 28 جدول 7: السكان الفلسطينيون (10 سنوات فأكثر) حسب الجنس وفئات العمر بالسنوات والحالة التعليمية
- 30 جدول 8: السكان الفلسطينيون (10 سنوات فأكثر) حسب منطقة العد والحالة التعليمية
- 31 جدول 9: السكان الفلسطينيون (12 سنوات فأكثر) حسب الجنس والحالة التعليمية والحالة الزوجية
- 32 جدول 10: السكان الفلسطينيون (12 سنوات فأكثر) الذين سبق لهم الزواج حسب الجنس وفئات العمر بالسنوات والعمر عند الزواج الأول
- 34 جدول 11: السكان الفلسطينيون حسب فئات العمر بالسنوات والجنس وحالة اللجوء
- 35 جدول 12: النساء الفلسطينيات (12 سنة فأكثر) اللاتي سبق لهن الزواج حسب فئات العمر بالسنوات وعدد المواليد الذين سبق إنجابهم أحياء حسب الجنس
- 36 جدول 13: النساء الفلسطينيات (12 سنة فأكثر) اللاتي سبق لهن الزواج حسب فئات العمر بالسنوات وعدد المواليد الباقين على قيد الحياة حسب الجنس
- 37 جدول 14: النساء الفلسطينيات (12 - 59) سنة اللاتي سبق لهن الزواج حسب فئات العمر بالسنوات وجملة المواليد الذين سبق إنجابهم أحياء خلال 12 شهر السابقة للتعداد والباقيين على قيد الحياة والمتوفين منهم
- 38 جدول 15: السكان الفلسطينيون (5 سنوات فأكثر) حسب الالتحاق بالتعليم والجنس والعمر
- 39 جدول 16: السكان الفلسطينيون (10 سنوات فأكثر) حسب سنوات الدراسة المكتملة والجنس والعمر
- 41 جدول 17: السكان الفلسطينيون الذين أنهوا دبلوم متوسط فأعلى حسب التخصص (البرنامج) والجنس والعمر
- 44 جدول 18: السكان الفلسطينيون (10 سنوات فأكثر) حسب فئات العمر بالسنوات والجنس والعلاقة بقوة العمل
- 45 جدول 19: السكان الفلسطينيون (10 سنوات فأكثر) حسب منطقة العد والعلاقة بقوة العمل
- 46 جدول 20: السكان الفلسطينيون (10 سنوات فأكثر) حسب الجنس والحالة التعليمية والعلاقة بقوة العمل
- 47 جدول 21: السكان الفلسطينيون (12 سنوات فأكثر) حسب الحالة الزوجية والجنس والعلاقة بقوة العمل

الصفحة

الجدول

- 48 جدول 22: السكان الفلسطينيين (10 سنوات فأكثر) المشتغلون والمتعطلون الذين سبق لهم العمل حسب فئات العمر بالسنوات والجنس والمهنة الرئيسية
- 49 جدول 23: السكان الفلسطينيين (10 سنوات فأكثر) المشتغلون والمتعطلون الذين سبق لهم العمل حسب الحالة التعليمية والجنس والمهنة الرئيسية
- 50 جدول 24: السكان الفلسطينيين (10 سنوات فأكثر) المشتغلون والمتعطلون الذين سبق لهم العمل حسب النشاط الاقتصادي والجنس والحالة العملية
- 53 جدول 25: السكان الفلسطينيين (10 سنة فأكثر) المشتغلون والمتعطلون الذين سبق لهم العمل حسب النشاط الاقتصادي والجنس والقطاع
- 56 جدول 26: السكان الفلسطينيين (10 سنوات فأكثر) المشتغلون والمتعطلون الذين سبق لهم العمل حسب الجنس ومكان العمل وفئات العمر بالسنوات
- 57 جدول 27: السكان الفلسطينيين (10 سنوات فأكثر) المتعطلون عن العمل حسب فئات العمر بالسنوات والجنس وعدد سنوات الدراسة
- 58 جدول 28: السكان الفلسطينيين (10 سنوات فأكثر) غير النشيطين اقتصادياً حسب فئات العمر بالسنوات والجنس والسبب لعدم نشاطهم
- 60 جدول 29: الأسر الفلسطينية والأفراد فيها حسب حجم الأسرة وعدد الأفراد النشيطين اقتصادياً فيها
- 61 جدول 30: الأسر الفلسطينية حسب حجم الأسرة وعدد الأفراد المتعطلين عن العمل وعدد المعالين الذين تقل أعمارهم عن 15 سنة في الأسرة
- 62 جدول 31: السكان الفلسطينيين المعاقون حسب الجنس وسبب الإعاقة ونوع الإعاقة
- 63 جدول 32: المساكن المأهولة والأسر والأفراد حسب نوع المسكن وعدد الغرف في المسكن
- 64 جدول 33: المساكن المأهولة والأسر والأفراد حسب نوع المسكن واتصال المسكن بالمياه
- 65 جدول 34: المساكن المأهولة والأسر والأفراد حسب نوع المسكن واتصال المسكن بالكهرباء
- 66 جدول 35: المساكن المأهولة والأسر والأفراد حسب نوع المسكن واتصال المسكن بالصرف الصحي
- 67 جدول 36: المساكن المأهولة حسب منطقة العد والاتصال بالشبكات العامة (مياه، كهرباء، صرف صحي)
- 68 جدول 37: الأسر والأفراد حسب نوع المسكن وحياسة المسكن
- 69 جدول 38: الأسر حسب عدد الغرف للأسرة ونوع المسكن وحجم الأسرة
- 71 جدول 39: الأسر حسب توفر السلع المعمرة لدى الأسرة وحجم الأسرة
- 72 جدول 40: المباني حسب نوع المبنى

الجدول

الصفحة

- 73 جدول 41: المباني المكتملة حسب استخدام المبنى ونوع المبنى
- 74 جدول 42: المباني المكتملة حسب سنة التأسيس ونوع المبنى
- 75 جدول 43: المباني المكتملة حسب عدد الوحدات السكنية في المبنى ومادة البناء للجدران الخارجية
- 76 جدول 44: المباني المكتملة المستخدمة للسكن أو للسكن والعمل معا حسب عدد الوحدات السكنية في المبنى ونوع المبنى
- 77 جدول 45: عدد المنشآت الاقتصادية حسب حالة العمل
- 78 جدول 46: عدد المنشآت العاملة في القطاع الخاص والشركات الحكومية حسب النشاط الاقتصادي الرئيسي وفئات حجم العمالة
- 79 جدول 47: عدد المنشآت العاملة في القطاع الخاص والشركات الحكومية حسب النشاط الاقتصادي الرئيسي والملكية

تنويه

1. الخلفية العامة ومنهجية العمل وقائمة المصطلحات والمفاهيم والتعريفات المستخدمة في التعداد العام للسكان والمساكن والمنشآت-1997، متوفرة في الجزء الأول من تقارير التعداد.
2. نذكر بأن منطقة العد تعرف بأنها المنطقة الجغرافية المحددة بحدود واضحة المعالم، وقد تكون تجمعا صغيرا أو جزءاً من تجمع سكاني كبير. وتضم كل منطقة حوالي 150 وحدة سكنية.

الجداول

Tables

جدول 1: السكان حسب فئات العمر بالسنوات والجنس

Table 1: Population by Age Groups in Years and Sex

Age Groups	Sex			فئات العمر
	كلا الجنسين Both Sexes	إناث Female	ذكور Male	
0 - 4	6562	3270	3292	4 - 0
5 - 9	5799	2874	2925	9 - 5
10 - 14	4399	2079	2320	14 - 10
15 - 19	3753	1843	1910	19 - 15
20 - 24	3035	1431	1604	24 - 20
25 - 29	2299	1146	1153	29 - 25
30 - 34	2118	1012	1106	34 - 30
35 - 39	1441	732	709	39 - 35
40 - 44	1180	632	548	44 - 40
45 - 49	1064	523	541	49 - 45
50 - 54	758	419	339	54 - 50
55 - 59	517	296	221	59 - 55
60 - 64	497	285	212	64 - 60
65+	1102	611	491	+65
Not Stated	13	7	6	غير مبين
Total	34537	17160	17377	المجموع

جدول 2: الأسر الخاصة والسكان في أسر خاصة حسب منطقة العد وبعض المتغيرات المختارة

Table 2: Private Households and Population in Private Households by Enumeration Area and Selected Variables

Enumeration Area	السكان في أسر خاصة						أسر خاصة				منطقة العد		
	Population in Private Households						الأسر التي لديها أفراد 65 سنة فأكثر		الأسر التي لديها أطفال (0-17) سنة			متوسط حجم الأسرة	
	المجموع Total	فئات العمر بالسنوات					مجموع الأسر Total of Households	أسر	أسر لديها شخص واحد	أسر			معدل عدد الأطفال
	غير مبين Not Stated	+ 65	64 - 15	14 - 5	4 - 0	Households	Households with one Person	Households	Average number of children	Average Household Size			
1	1059	1	50	516	304	188	161	36	22	136	4.1	6.6	1
2	1023	-	25	513	301	184	141	20	15	119	4.5	7.3	2
3	1069	-	30	544	277	218	153	24	19	128	4.4	7.0	3
4	1329	-	46	642	380	261	212	37	29	169	4.3	6.3	4
5	1274	-	50	560	414	250	177	34	19	154	4.9	7.2	5
6	1617	-	63	740	508	306	221	50	37	186	5.0	7.3	6
7	1173	-	33	567	344	229	171	27	21	145	4.5	6.9	7
8	1078	-	33	536	289	220	135	29	25	119	4.8	8.0	8
9	1793	-	52	886	469	386	245	45	38	210	4.6	7.3	9
10	1521	-	45	700	474	302	196	38	31	176	5.0	7.8	10
11	1130	-	35	523	351	221	148	30	25	132	4.9	7.6	11
12	1425	-	31	637	458	299	171	24	17	156	5.5	8.3	12
13	1117	9	38	497	341	232	153	30	22	134	4.8	7.3	13
14	1278	-	40	576	400	262	168	33	26	150	4.9	7.6	14
15	1036	1	24	501	318	192	149	20	16	129	4.5	7.0	15
16	1332	-	49	678	394	211	193	41	33	157	4.5	6.9	16
17	1025	-	42	521	293	169	156	33	24	120	4.3	6.6	17
18	1439	-	28	704	436	271	183	26	24	168	4.8	7.9	18
19	1188	-	31	574	349	234	167	26	21	147	4.4	7.1	19
20	1173	-	48	615	291	219	150	41	34	127	4.7	7.8	20
21	1283	-	41	597	380	265	170	34	27	154	4.7	7.5	21
22	1263	1	42	590	373	257	160	34	26	141	5.0	7.9	22
23	963	1	45	497	239	181	136	38	31	115	4.2	7.1	23
24	1104	-	39	581	305	179	161	32	26	133	4.2	6.9	24
25	833	-	30	416	234	153	113	23	16	100	4.3	7.4	25
26	1277	-	27	623	421	206	173	24	21	153	4.7	7.4	26
27	1525	-	47	734	480	264	230	39	32	186	4.6	6.6	27
28	715	-	31	349	215	120	94	24	17	81	4.7	7.6	28
29	490	-	7	240	160	83	71	7	7	60	4.7	6.9	29
Total	34532	13	1102	16657	10198	6562	4758	899	701	4085	4.7	7.3	المجموع

جدول 3: الأسر الخاصة والسكان في أسر خاصة حسب حجم الاسرة ونوعها

Table 3: Private Households and Population in Private Households by Size and Type of Household

Household Size	المجموع Total		Household Type						نوع الأسرة	حجم الأسرة
	سكان Population	أسر Households	أسرة مركبة Composite Household		أسرة ممتدة Extended Household		أسرة نوية Nuclear Household		أسرة من شخص واحد	
			سكان Population	أسر Households	سكان Population	أسر Households	سكان Population	أسر Households	One Person Household	
1	116	116	-	-	-	-	-	-	116	1
2	630	315	-	-	56	28	574	287	-	2
3	957	319	-	-	177	59	780	260	-	3
4	1476	369	8	2	172	43	1296	324	-	4
5	2295	459	-	-	380	76	1915	383	-	5
6	3084	514	-	-	540	90	2544	424	-	6
7	3885	555	-	-	973	139	2912	416	-	7
8	4136	517	-	-	1272	159	2864	358	-	8
9	4068	452	18	2	1323	147	2727	303	-	9
10	3100	310	-	-	1060	106	2040	204	-	10
11 +	10785	832	32	2	7040	521	3713	309	-	+11
Total	34532	4758	58	6	12993	1368	21365	3268	116	المجموع

جدول 4: الأسر الخاصة والسكان في أسر خاصة حسب منطقة العد ونوع الأسرة

Table 4: Private Households and Population in Private Households by Enumeration Area and Type of Household

Enumeration Area	المجموع Total		Household Type						نوع الأسرة أسرة من شخص واحد One Person Household	منطقة العد
			أسرة مركبة Composite Household		أسرة ممتدة Extended Household		أسرة نوية Nuclear Household			
	سكان Population	أسر Households	سكان Population	أسر Households	سكان Population	أسر Households	سكان Population	أسر Households	أسر Households	
1	1059	161	-	-	310	36	744	120	5	1
2	1023	141	-	-	427	44	594	95	2	2
3	1069	153	-	-	442	47	622	101	5	3
4	1329	212	-	-	347	42	970	158	12	4
5	1274	177	-	-	414	46	858	129	2	5
6	1617	221	-	-	578	58	1025	149	14	6
7	1173	171	18	1	418	45	732	120	5	7
8	1078	135	-	-	561	56	512	74	5	8
9	1793	245	-	-	827	83	956	152	10	9
10	1521	196	-	-	627	64	891	129	3	10
11	1130	148	-	-	501	49	624	94	5	11
12	1425	171	-	-	523	45	901	125	1	12
13	1117	153	-	-	334	34	781	117	2	13
14	1278	168	9	1	483	50	783	114	3	14
15	1036	149	-	-	302	30	731	116	3	15
16	1332	193	-	-	433	47	896	143	3	16
17	1025	156	-	-	375	46	646	106	4	17
18	1439	183	-	-	522	52	917	131	-	18
19	1188	167	-	-	407	43	779	122	2	19
20	1173	150	13	2	575	57	582	88	3	20
21	1283	170	-	-	529	53	751	114	3	21
22	1263	160	-	-	650	69	609	87	4	22
23	963	136	-	-	457	49	500	81	6	23
24	1104	161	-	-	455	52	645	105	4	24
25	833	113	-	-	372	40	460	72	1	25
26	1277	173	18	2	365	43	892	126	2	26
27	1525	230	-	-	401	47	1119	178	5	27
28	715	94	-	-	287	31	427	62	1	28
29	490	71	-	-	71	10	418	60	1	29
Total	34532	4758	58	6	12993	1368	21365	3268	116	المجموع

جدول 5: السكان الفلسطينيون (12 سنة فأكثر) حسب الجنس وفئات العمر بالسنوات والحالة الزوجية

Table 5: Palestinian Population (12 Years and Over) by Sex, Age Groups in Years and Marital Status

Age Groups	Sex	المجموع Total	الحالة الزوجية					الجنس	فئات العمر	
			غير مبين Not Stated	أرمل Widowed	مطلق Divorced	متزوج Married	عقد قران لأول مرة Legally Married			لم يتزوج أبداً Never Married
12 - 14	Male	1360	-	-	-	-	-	1360	ذكور	14 - 12
	Female	1194	-	-	-	1	1	1192	إناث	
	Both Sexes	2554	-	-	-	1	1	2552	كلا الجنسين	
15 - 19	Male	1910	5	-	-	15	5	1885	ذكور	19 - 15
	Female	1841	3	-	4	274	31	1529	إناث	
	Both Sexes	3751	8	-	4	289	36	3414	كلا الجنسين	
20 - 24	Male	1604	4	1	4	434	42	1119	ذكور	24 - 20
	Female	1425	5	1	22	824	29	544	إناث	
	Both Sexes	3029	9	2	26	1258	71	1663	كلا الجنسين	
25 - 29	Male	1153	3	2	4	863	19	262	ذكور	29 - 25
	Female	1142	2	6	20	930	3	181	إناث	
	Both Sexes	2295	5	8	24	1793	22	443	كلا الجنسين	
30 - 34	Male	1105	-	3	10	1017	9	66	ذكور	34 - 30
	Female	1010	2	6	12	893	3	94	إناث	
	Both Sexes	2115	2	9	22	1910	12	160	كلا الجنسين	
35 - 39	Male	709	-	2	3	687	2	15	ذكور	39 - 35
	Female	729	-	19	12	640	-	58	إناث	
	Both Sexes	1438	-	21	15	1327	2	73	كلا الجنسين	
40 - 44	Male	548	-	1	2	536	-	9	ذكور	44 - 40
	Female	628	-	29	14	553	-	32	إناث	
	Both Sexes	1176	-	30	16	1089	-	41	كلا الجنسين	
45 - 49	Male	541	-	1	3	531	-	6	ذكور	49 - 45
	Female	520	2	37	20	442	-	19	إناث	
	Both Sexes	1061	2	38	23	973	-	25	كلا الجنسين	
50 - 54	Male	339	-	6	1	331	-	1	ذكور	54 - 50
	Female	417	-	52	8	341	-	16	إناث	
	Both Sexes	756	-	58	9	672	-	17	كلا الجنسين	

جدول (5 تابع): السكان الفلسطينيون (12 سنة فأكثر) حسب الجنس وفئات العمر بالسنوات والحالة الزوجية

Table (5 Cont.): Palestinian Population (12 Years and Over) by Sex, Age Groups in Years and Marital Status

Age Groups	Sex	المجموع Total	الحالة الزوجية					الجنس	فئات العمر	
			غير مبین Not Stated	أرمل Widowed	مطلق Divorced	متزوج Married	عقد قران لأول مرة Legally Married			لم يتزوج أبداً Never Married
55 - 59	Male	221	-	2	-	218	-	1	ذكور	59 - 55
	Female	296	3	62	7	217	-	7	إناث	
	Both Sexes	517	3	64	7	435	-	8	كلا الجنسين	
60 - 64	Male	212	1	6	-	205	-	-	ذكور	64 - 60
	Female	285	2	85	6	189	-	3	إناث	
	Both Sexes	497	3	91	6	394	-	3	كلا الجنسين	
65 +	Male	491	-	52	5	429	-	5	ذكور	+ 65
	Female	611	13	350	11	234	-	3	إناث	
	Both Sexes	1102	13	402	16	663	-	8	كلا الجنسين	
Not Stated	Male	6	3	1	-	1	-	1	ذكور	غير مبین
	Female	7	3	-	-	1	-	3	إناث	
	Both Sexes	13	6	1	-	2	-	4	كلا الجنسين	
Total	Male	10199	16	77	32	5267	77	4730	ذكور	المجموع
	Female	10105	35	647	136	5539	67	3681	إناث	
	Both Sexes	20304	51	724	168	10806	144	8411	كلا الجنسين	

جدول 6: السكان الفلسطينيون (12 سنة فأكثر) حسب منطقة العد والحالة الزوجية

Table 6: Palestinian Population (12 Years and Over) by Enumeration Area and Marital Status

Enumeration Area	المجموع Total	Marital Status					الحالة الزوجية		منطقة العد
		غير ميبين Not Stated	أرمل Widowed	مطلق Divorced	متزوج Married	عقد قران لأول مرة Legally Married	لم يتزوج أبداً Never Married		
1	648	-	24	11	338	-	275	1	
2	600	-	23	4	338	7	228	2	
3	638	1	24	8	362	15	228	3	
4	771	-	29	8	440	5	289	4	
5	721	-	34	4	372	-	311	5	
6	936	3	41	14	460	3	415	6	
7	689	1	23	5	380	2	278	7	
8	630	-	21	9	315	1	284	8	
9	1042	-	49	7	586	2	398	9	
10	866	-	28	6	474	5	353	10	
11	646	1	21	7	349	10	258	11	
12	790	2	19	8	412	8	341	12	
13	631	4	18	4	349	2	254	13	
14	709	-	33	8	383	3	282	14	
15	600	2	19	3	316	6	254	15	
16	829	1	26	6	423	6	367	16	
17	635	-	20	6	346	14	249	17	
18	848	2	25	4	438	10	369	18	
19	682	2	23	7	373	3	274	19	
20	747	4	29	1	389	-	324	20	
21	735	2	25	2	393	7	306	21	
22	723	-	35	6	394	6	282	22	
23	590	9	32	7	318	-	224	23	
24	702	-	25	4	358	13	302	24	
25	506	-	20	3	275	11	197	25	
26	758	5	20	3	386	2	342	26	
27	900	9	23	9	477	-	382	27	
28	437	1	8	1	223	-	204	28	
29	295	2	7	3	139	3	141	29	
Total	20304	51	724	168	10806	144	8411	المجموع	

جدول 7: السكان الفلسطينيون (10 سنوات فأكثر) حسب الجنس وفئات العمر بالسنوات والحالة التعليمية

Table 7: Palestinian Population (10 Years and Over) by Sex, Age Groups in Years and Educational Attainment

Age Groups in Years	Sex	المجموع Total	الحالة التعليمية										الجنس	فئات العمر بالسنوات	
			غير مبين Not Stated	دكتوراه Ph.D	ماجستير Master	دبلوم عالي Higher Diploma	بكالوريوس Bachelor	دبلوم متوسط Associate Diploma	ثانوي Secondary	إعدادي Preparatory	ابتدائي Elementary	ملم Can Read and Write			أمي Illiterate
10 - 14	Male	2320	-	-	-	-	-	-	-	63	1100	1097	60	ذكور	14 - 10
	Female	2079	-	-	-	-	-	-	-	57	998	973	51	إناث	
	Both Sexes	4399	-	-	-	-	-	-	-	120	2098	2070	111	كلا الجنسين	
15 - 19	Male	1910	2	-	-	-	-	2	335	1002	399	103	67	ذكور	19 - 15
	Female	1841	1	-	-	-	-	3	396	979	330	94	38	إناث	
	Both Sexes	3751	3	-	-	-	-	5	731	1981	729	197	105	كلا الجنسين	
20 - 24	Male	1604	5	-	1	-	70	89	699	420	204	72	44	ذكور	24 - 20
	Female	1425	3	-	2	1	66	95	585	374	183	66	50	إناث	
	Both Sexes	3029	8	-	3	1	136	184	1284	794	387	138	94	كلا الجنسين	
25 - 29	Male	1153	4	-	4	3	117	109	371	253	178	77	37	ذكور	29 - 25
	Female	1142	5	-	2	-	58	245	320	229	145	62	76	إناث	
	Both Sexes	2295	9	-	6	3	175	354	691	482	323	139	113	كلا الجنسين	
30 - 34	Male	1105	1	2	6	4	145	133	265	242	202	67	38	ذكور	34 - 30
	Female	1010	2	-	-	1	69	185	229	167	211	88	58	إناث	
	Both Sexes	2115	3	2	6	5	214	318	494	409	413	155	96	كلا الجنسين	
35 - 39	Male	709	1	3	8	2	102	96	100	159	143	60	35	ذكور	39 - 35
	Female	729	2	-	1	1	38	89	194	163	124	52	65	إناث	
	Both Sexes	1438	3	3	9	3	140	185	294	322	267	112	100	كلا الجنسين	
40 - 44	Male	548	-	5	6	4	96	56	87	141	87	38	28	ذكور	44 - 40
	Female	628	1	1	-	-	44	39	158	191	71	35	88	إناث	
	Both Sexes	1176	1	6	6	4	140	95	245	332	158	73	116	كلا الجنسين	
45 - 49	Male	541	-	2	9	4	94	61	139	107	69	24	32	ذكور	49 - 45
	Female	520	1	1	-	-	17	47	149	71	43	26	165	إناث	
	Both Sexes	1061	1	3	9	4	111	108	288	178	112	50	197	كلا الجنسين	
50 - 54	Male	339	-	4	7	1	80	29	88	48	31	23	28	ذكور	54 - 50
	Female	417	2	-	-	-	4	20	41	34	40	34	242	إناث	
	Both Sexes	756	2	4	7	1	84	49	129	82	71	57	270	كلا الجنسين	

جدول (7 تابع): السكان الفلسطينيون (10 سنوات فأكثر) حسب الجنس وفئات العمر بالسنوات والحالة التعليمية

Table (7 Cont.): Palestinian Population (10 Years and Over) by Sex, Age Groups in Years and Educational Attainment

Age Groups in Years	Sex	المجموع Total	الحالة التعليمية										الجنس	فئات العمر بالسنوات	
			غير مبين Not Stated	دكتوراه Ph.D	ماجستير Master	دبلوم عالي Higher Diploma	بكالوريوس Bachelor	دبلوم متوسط Associate Diploma	ثانوي Secondary	إعدادي Preparatory	ابتدائي Elementary	ملم Can Read and Write			أمي Illiterate
55 - 59	Male	221	-	-	1	-	34	28	35	39	26	21	37	ذكور	59 - 55
	Female	296	2	-	-	-	-	1	5	10	15	15	248	إناث	
	Both Sexes	517	2	-	1	-	34	29	40	49	41	36	285	كلا الجنسين	
60 - 64	Male	212	-	-	-	-	11	12	23	16	30	32	88	ذكور	64 - 60
	Female	285	2	-	-	-	1	-	-	-	6	11	265	إناث	
	Both Sexes	497	2	-	-	-	12	12	23	16	36	43	353	كلا الجنسين	
65 +	Male	491	-	-	-	-	1	2	10	8	39	90	341	ذكور	+ 65
	Female	611	5	-	-	-	-	1	-	-	4	5	596	إناث	
	Both Sexes	1102	5	-	-	-	1	3	10	8	43	95	937	كلا الجنسين	
Not Stated	Male	6	3	-	-	-	-	1	1	-	-	-	1	ذكور	غير مبين
	Female	7	4	-	-	-	-	1	-	-	-	-	2	إناث	
	Both Sexes	13	7	-	-	-	-	2	1	-	-	-	3	كلا الجنسين	
Total	Male	11159	16	16	42	18	750	618	2153	2498	2508	1704	836	ذكور	المجموع
	Female	10990	30	2	5	3	297	726	2077	2275	2170	1461	1944	إناث	
	Both Sexes	22149	46	18	47	21	1047	1344	4230	4773	4678	3165	2780	كلا الجنسين	

جدول 8: السكان الفلسطينيين (10 سنوات فأكثر) حسب منطقة العد والحالة التعليمية

Table 8: Palestinian Population (10 Years and Over) by Enumeration Area and Educational Attainment

Enumeration Area	المجموع Total	Educational Attainment					الحالة التعليمية		منطقة العد
		غير مبيّن Not Stated	بكالوريوس فأعلى Bachelor and above	دبلوم متوسط Associate Diploma	ثانوي فأقل Secondary and below	ملم Can Read and Write	أمي Illiterate		
1	702	1	29	49	460	82	81	1	
2	649	-	52	56	371	109	61	2	
3	683	1	16	34	440	83	109	3	
4	850	-	29	33	493	136	159	4	
5	798	6	29	33	473	146	111	5	
6	1029	-	30	51	628	171	149	6	
7	754	-	51	41	464	116	82	7	
8	679	-	53	35	434	70	87	8	
9	1130	3	34	47	689	162	195	9	
10	952	-	22	27	537	204	162	10	
11	710	6	23	33	423	140	85	11	
12	867	4	24	47	476	152	164	12	
13	692	5	23	37	426	107	94	13	
14	784	-	47	43	510	106	78	14	
15	660	1	47	49	430	96	37	15	
16	894	-	67	65	565	113	84	16	
17	683	6	39	69	427	83	59	17	
18	932	1	48	97	624	98	64	18	
19	749	1	52	61	483	85	67	19	
20	791	-	39	39	517	87	109	20	
21	798	-	39	47	506	125	81	21	
22	788	-	30	50	508	121	79	22	
23	638	2	33	53	378	104	68	23	
24	756	1	84	68	439	80	84	24	
25	550	-	48	44	346	57	55	25	
26	839	3	76	62	516	106	76	26	
27	985	5	43	53	641	105	138	27	
28	483	-	19	12	294	73	85	28	
29	324	-	7	9	183	48	77	29	
Total	22149	46	1133	1344	13681	3165	2780	المجموع	

جدول 9: السكان الفلسطينيون (12 سنوات فأكثر) حسب الجنس والحالة التعليمية والحالة الزوجية

Table 9: Palestinian Population (12 Years and Over) by Sex, Educational Attainment and Marital Status

Educational Attainment	Sex	المجموع Total	الحالة الزوجية					الحالة التعليمية	الجنس	
			غير مبين Not Stated	أرمل Widowed	مطلق Divorced	متزوج Married	عقد قران لأول مرة Legally Married			لم يتزوج أبداً Never Married
Illiterate	Male	812	1	44	9	590	-	168	ذكور	أمي
	Female	1917	17	543	42	1149	-	166	إناث	
	Both Sexes	2729	18	587	51	1739	-	334	كلا الجنسين	
Can Read and Write	Male	810	-	12	3	431	3	361	ذكور	ملم
	Female	659	1	14	20	309	2	313	إناث	
	Both Sexes	1469	1	26	23	740	5	674	كلا الجنسين	
Elementary	Male	2466	4	3	4	858	9	1588	ذكور	ابتدائي
	Female	2114	-	23	17	762	8	1304	إناث	
	Both Sexes	4580	4	26	21	1620	17	2892	كلا الجنسين	
Preparatory	Male	2498	5	4	7	1087	19	1376	ذكور	إعدادي
	Female	2275	1	31	27	1177	20	1019	إناث	
	Both Sexes	4773	6	35	34	2264	39	2395	كلا الجنسين	
Secondary	Male	2153	3	11	6	1124	21	988	ذكور	ثانوي
	Female	2077	4	18	19	1344	23	669	إناث	
	Both Sexes	4230	7	29	25	2468	44	1657	كلا الجنسين	
Associate Diploma	Male	618	-	1	-	507	10	100	ذكور	دبلوم متوسط
	Female	726	1	9	7	573	8	128	إناث	
	Both Sexes	1344	1	10	7	1080	18	228	كلا الجنسين	
Bachelor	Male	750	-	2	3	602	13	130	ذكور	بكالوريوس
	Female	297	-	4	4	209	6	74	إناث	
	Both Sexes	1047	-	6	7	811	19	204	كلا الجنسين	
Higher Diploma	Male	18	-	-	-	14	-	4	ذكور	دبلوم عالي
	Female	3	-	-	-	1	-	2	إناث	
	Both Sexes	21	-	-	-	15	-	6	كلا الجنسين	
Master	Male	42	-	-	-	35	1	6	ذكور	ماجستير
	Female	5	-	-	-	2	-	3	إناث	
	Both Sexes	47	-	-	-	37	1	9	كلا الجنسين	
Ph.D	Male	16	-	-	-	15	-	1	ذكور	دكتوراه
	Female	2	-	-	-	2	-	-	إناث	
	Both Sexes	18	-	-	-	17	-	1	كلا الجنسين	
Not Stated	Male	16	3	-	-	4	1	8	ذكور	غير مبين
	Female	30	11	5	-	11	-	3	إناث	
	Both Sexes	46	14	5	-	15	1	11	كلا الجنسين	
Total	Male	10199	16	77	32	5267	77	4730	ذكور	المجموع
	Female	10105	35	647	136	5539	67	3681	إناث	
	Both Sexes	20304	51	724	168	10806	144	8411	كلا الجنسين	

جدول 10: السكان الفلسطينيون (12 سنة فأكثر) الذين سبق لهم الزواج حسب الجنس وفئات العمر بالسنوات والعمر عند الزواج الأول

Table 10: Palestinian Population (12 Years and Over) Ever Married by Sex, Age Groups in Years and Age at First Marriage

Age Groups	Sex	المجموع Total	العمر عند الزواج الأول																الجنس	فئات العمر		
			Age at First Marriage																			
			غير مبين Not Stated	+ 30	29	28	27	26	25	24	23	22	21	20	19	18	17	16	15	أقل من 15 Less Than 15		
12 - 14	Male	-	-	-	-	-	-	-	-	-	-	-	-	-	-	-	-	-	-	-	ذكور	14 - 12
	Female	1	-	-	-	-	-	-	-	-	-	-	-	-	-	-	-	-	-	1	إناث	
	Both Sexes	1	-	-	-	-	-	-	-	-	-	-	-	-	-	-	-	-	-	1	كلا الجنسين	
15 - 19	Male	15	-	-	-	-	-	-	-	-	-	-	-	-	5	5	3	1	1	-	ذكور	19 - 15
	Female	278	2	-	-	-	-	-	-	-	-	-	-	-	28	59	73	60	34	22	إناث	
	Both Sexes	293	2	-	-	-	-	-	-	-	-	-	-	-	33	64	76	61	35	22	كلا الجنسين	
20 - 24	Male	439	5	-	-	-	-	-	-	17	43	64	72	95	76	37	25	5	-	-	ذكور	24 - 20
	Female	847	3	-	-	-	-	-	-	13	31	40	65	107	133	154	140	87	55	19	إناث	
	Both Sexes	1286	8	-	-	-	-	-	-	30	74	104	137	202	209	191	165	92	55	19	كلا الجنسين	
25 - 29	Male	869	2	-	7	14	35	54	77	92	115	125	108	102	76	44	11	4	3	-	ذكور	29 - 25
	Female	956	1	-	2	4	10	18	50	43	80	96	100	129	128	134	86	51	19	5	إناث	
	Both Sexes	1825	3	-	9	18	45	72	127	135	195	221	208	231	204	178	97	55	22	5	كلا الجنسين	
30 - 34	Male	1030	3	50	43	72	72	93	97	121	136	97	76	78	31	32	19	8	2	-	ذكور	34 - 30
	Female	911	-	22	10	13	36	31	53	71	92	88	102	106	70	74	63	47	21	12	إناث	
	Both Sexes	1941	3	72	53	85	108	124	150	192	228	185	178	184	101	106	82	55	23	12	كلا الجنسين	
35 - 39	Male	692	1	66	47	42	58	52	66	57	59	46	38	68	36	31	19	4	2	-	ذكور	39 - 35
	Female	671	-	48	10	14	19	22	44	37	49	56	37	77	65	59	59	39	18	18	إناث	
	Both Sexes	1363	1	114	57	56	77	74	110	94	108	102	75	145	101	90	78	43	20	18	كلا الجنسين	
40 - 44	Male	539	-	66	23	17	39	33	43	48	38	49	53	45	27	30	14	11	1	2	ذكور	44 - 40
	Female	596	-	42	4	15	20	18	30	34	37	45	45	72	62	57	41	28	23	23	إناث	
	Both Sexes	1135	-	108	27	32	59	51	73	82	75	94	98	117	89	87	55	39	24	25	كلا الجنسين	
45 - 49	Male	535	1	76	18	20	39	25	44	50	63	41	52	38	26	20	12	6	2	2	ذكور	49 - 45
	Female	499	-	35	8	16	18	18	29	34	40	50	42	60	35	42	25	16	14	17	إناث	
	Both Sexes	1034	1	111	26	36	57	43	73	84	103	91	94	98	61	62	37	22	16	19	كلا الجنسين	
50 - 54	Male	338	1	52	12	18	32	37	43	23	20	22	19	22	11	11	4	6	5	-	ذكور	54 - 50
	Female	401	-	31	9	6	15	14	22	15	21	22	25	42	33	37	34	27	23	25	إناث	
	Both Sexes	739	1	83	21	24	47	51	65	38	41	44	44	64	44	48	38	33	28	25	كلا الجنسين	

جدول (10 تابع): السكان الفلسطينيين (12 سنة فأكثر) الذين سبق لهم الزواج حسب الجنس وفئات العمر بالسنوات والعمر عند الزواج الأول

Table (10 Cont.): Palestinian Population (12 Years and Over) Ever Married by Sex, Age Groups in Years and Age at First Marriage

Age Groups	Sex	المجموع Total	العمر عند الزواج الأول																	الجنس	فئات العمر	
			غير مبين Not Stated	+ 30	29	28	27	26	25	24	23	22	21	20	19	18	17	16	15			أقل من 15 Less Than 15
55 - 59	Male	220	-	37	7	10	10	17	19	20	18	14	14	20	9	8	9	5	2	1	ذكور	59 - 55
	Female	286	-	15	2	7	2	8	17	8	7	15	19	35	18	26	34	20	29	24	إناث	
	Both Sexes	506	-	52	9	17	12	25	36	28	25	29	33	55	27	34	43	25	31	25	كلا الجنسين	
60 - 64	Male	211	-	34	7	2	11	18	14	8	13	13	14	29	10	14	8	7	6	3	ذكور	64 - 60
	Female	280	1	15	1	1	5	1	11	7	5	10	7	52	12	42	20	19	38	33	إناث	
	Both Sexes	491	1	49	8	3	16	19	25	15	18	23	21	81	22	56	28	26	44	36	كلا الجنسين	
65 - 69	Male	181	-	26	5	10	13	5	17	10	13	11	12	23	1	7	10	5	7	6	ذكور	69 - 65
	Female	239	4	3	1	4	4	2	6	9	13	3	8	43	10	22	12	14	51	30	إناث	
	Both Sexes	420	4	29	6	14	17	7	23	19	26	14	20	66	11	29	22	19	58	36	كلا الجنسين	
70 - 74	Male	131	1	23	7	8	5	5	14	5	6	8	8	25	2	6	4	1	1	2	ذكور	74 - 70
	Female	181	2	7	-	1	1	1	8	2	4	2	4	31	6	16	16	16	35	29	إناث	
	Both Sexes	312	3	30	7	9	6	6	22	7	10	10	12	56	8	22	20	17	36	31	كلا الجنسين	
75 - 79	Male	80	1	15	2	4	3	5	12	5	3	5	-	9	2	4	3	2	5	-	ذكور	79 - 75
	Female	75	1	-	-	2	1	-	4	1	-	4	2	14	1	4	6	4	15	16	إناث	
	Both Sexes	155	2	15	2	6	4	5	16	6	3	9	2	23	3	8	9	6	20	16	كلا الجنسين	
80 - 84	Male	39	-	7	1	-	4	3	7	-	2	3	-	8	1	2	-	1	-	-	ذكور	84 - 80
	Female	66	1	3	-	-	-	1	7	1	-	2	-	10	1	9	1	5	10	15	إناث	
	Both Sexes	105	1	10	1	-	4	4	14	1	2	5	-	18	2	11	1	6	10	15	كلا الجنسين	
85 +	Male	55	1	24	1	-	2	-	8	-	-	-	-	12	1	3	1	1	-	1	ذكور	+ 85
	Female	34	3	2	-	-	-	-	1	-	-	-	-	10	-	3	2	4	7	2	إناث	
	Both Sexes	89	4	26	1	-	2	-	9	-	-	-	-	22	1	6	3	5	7	3	كلا الجنسين	
Not Stated	Male	2	2	-	-	-	-	-	-	-	-	-	-	-	-	-	-	-	-	-	ذكور	غير مبين
	Female	1	1	-	-	-	-	-	-	-	-	-	-	-	-	-	-	-	-	-	إناث	
	Both Sexes	3	3	-	-	-	-	-	-	-	-	-	-	-	-	-	-	-	-	-	كلا الجنسين	
Total	Male	5376	18	476	180	217	323	347	461	456	529	498	466	574	314	254	142	67	37	17	ذكور	المجموع
	Female	6322	19	223	47	83	131	134	282	275	379	433	456	788	602	738	612	437	392	291	إناث	
	Both Sexes	11698	37	699	227	300	454	481	743	731	908	931	922	1362	916	992	754	504	429	308	كلا الجنسين	

جدول 11: السكان الفلسطينيون حسب فئات العمر بالسنوات والجنس وحالة اللجوء

Table 11: Palestinian Population by Age Groups in Years, Sex and Refugee Status

Age Groups	المجموع Total			غير مبين Not Stated			ليس لاجيء Non-Refugee			لاجيء غير مسجل Non-Registered Refugee			لاجيء مسجل Registered Refugee			فئات العمر
	كلا الجنسين Both Sexes	إناث Female	ذكور Male	كلا الجنسين Both Sexes	إناث Female	ذكور Male	كلا الجنسين Both Sexes	إناث Female	ذكور Male	كلا الجنسين Both Sexes	إناث Female	ذكور Male	كلا الجنسين Both Sexes	إناث Female	ذكور Male	
0 - 4	6562	3270	3292	21	8	13	2654	1320	1334	93	48	45	3794	1894	1900	4 - 0
5 - 9	5798	2874	2924	22	8	14	2419	1152	1267	71	41	30	3286	1673	1613	9 - 5
10 - 14	4399	2079	2320	19	8	11	1817	847	970	57	23	34	2506	1201	1305	14 - 10
15 - 19	3751	1841	1910	14	6	8	1550	783	767	54	24	30	2133	1028	1105	19 - 15
20 - 24	3029	1425	1604	12	7	5	1232	579	653	59	23	36	1726	816	910	24 - 20
25 - 29	2295	1142	1153	5	4	1	891	451	440	28	14	14	1371	673	698	29 - 25
30 - 34	2115	1010	1105	9	5	4	793	362	431	24	9	15	1289	634	655	34 - 30
35 - 39	1438	729	709	8	5	3	609	294	315	15	7	8	806	423	383	39 - 35
40 - 44	1176	628	548	4	1	3	539	288	251	12	9	3	621	330	291	44 - 40
45 - 49	1061	520	541	-	-	-	402	199	203	19	9	10	640	312	328	49 - 45
50 - 54	756	417	339	4	2	2	325	171	154	7	3	4	420	241	179	54 - 50
55 - 59	517	296	221	7	5	2	217	120	97	7	3	4	286	168	118	59 - 55
60 - 64	497	285	212	2	1	1	195	108	87	5	2	3	295	174	121	64 - 60
65 - 69	430	246	184	2	1	1	162	89	73	7	5	2	259	151	108	69 - 65
70 - 74	316	184	132	1	-	1	140	82	58	4	3	1	171	99	72	74 - 70
75 - 79	158	77	81	-	-	-	63	33	30	2	2	-	93	42	51	79 - 75
80 - 84	107	68	39	-	-	-	35	20	15	-	-	-	72	48	24	84 - 80
85 - 89	43	15	28	-	-	-	14	4	10	-	-	-	29	11	18	89 - 85
90 - 94	29	15	14	-	-	-	14	7	7	1	-	1	14	8	6	94 - 90
95 +	19	6	13	-	-	-	9	2	7	-	-	-	10	4	6	+ 95
Not Stated	13	7	6	1	1	-	12	6	6	-	-	-	-	-	-	غير مبين
Total	34509	17134	17375	131	62	69	14092	6917	7175	465	225	240	19821	9930	9891	المجموع

جدول 12: النساء الفلسطينيات (12 سنة فأكثر) اللاتي سبق لهن الزواج حسب فئات العمر بالسنوات وعدد المواليد الذين سبق إنجابهم أحياء حسب الجنس

Table 12: Ever Married Palestinian Women (12 Years and Over) by Age in Years and Number of Children Ever Born Alive by Sex

Age & Sex of Children	مجموع المواليد الذين سبق إنجابهم أحياء			مجموع النساء (12 سنة فأكثر) اللاتي سبق لهن الزواج Total of Ever Married Women (12 Years and Over)	عدد النساء حسب عدد المواليد الذين سبق إنجابهم أحياء												العمر و جنس المولود
	Total Number of Children Ever Born Alive				Ever Married Women with Indicated Number of Children Ever Born Alive												
	كلا الجنسين Both Sexes	إناث Female	ذكور Male		غير مبيّن Not Stated	+10	9	8	7	6	5	4	3	2	1	0	
Children Males																	مواليد ذكور
12 - 14	-	-	-	1	-	-	-	-	-	-	-	-	-	-	-	-	14 - 12
15 - 19	95	95	95	278	2	-	-	-	-	-	-	2	9	71	194	19 - 15	
20 - 24	767	767	767	847	4	-	-	-	-	-	15	45	151	270	362	24 - 20	
25 - 29	1584	1584	1584	956	1	-	-	-	1	2	18	56	143	275	272	29 - 25	
30 - 34	2245	2245	2245	911	1	1	-	3	5	20	66	115	199	257	155	89	34 - 30
35 - 39	2075	2075	2075	671	1	1	3	8	17	37	82	116	154	111	73	68	39 - 35
40 - 44	2221	2221	2221	596	3	6	6	13	37	68	71	106	124	70	45	47	44 - 40
45 - 49	1916	1916	1916	499	2	2	10	14	27	51	87	107	61	55	42	41	49 - 45
50 - 54	1572	1572	1572	401	1	3	9	15	28	43	67	65	51	53	31	35	54 - 50
55 - 59	1078	1078	1078	286	1	2	6	9	12	29	46	50	45	40	27	19	59 - 55
60 - 64	1130	1130	1130	280	4	3	6	7	25	35	48	39	41	32	20	20	64 - 60
65+	2267	2267	2267	595	20	9	8	11	43	59	98	93	101	72	46	35	+65
Not stated	3	3	3	1	-	-	-	-	-	-	-	-	1	-	-	-	غير مبيّن
Total	16953	16953	16953	6322	40	27	48	80	195	344	583	762	967	1125	1052	1099	المجموع
Children Females																	مواليد إناث
12 - 14	-	-	-	1	-	-	-	-	-	-	-	-	-	-	-	-	14 - 12
15 - 19	97	97	97	278	2	-	-	-	-	-	-	-	2	12	67	195	19 - 15
20 - 24	749	749	749	847	4	-	-	-	-	-	1	13	34	164	262	369	24 - 20
25 - 29	1510	1510	1510	956	1	-	-	-	-	6	10	56	139	245	293	206	29 - 25
30 - 34	2188	2188	2188	911	1	1	3	4	8	20	52	119	193	227	174	109	34 - 30
35 - 39	2050	2050	2050	671	1	-	3	7	21	52	62	112	138	129	78	68	39 - 35
40 - 44	1963	1963	1963	596	3	3	1	9	30	41	88	97	101	99	65	59	44 - 40
45 - 49	1679	1679	1679	499	2	4	4	11	28	42	60	75	77	86	63	47	49 - 45
50 - 54	1349	1349	1349	401	1	-	4	6	22	26	62	69	70	57	45	39	54 - 50
55 - 59	1037	1037	1037	286	1	1	3	8	20	28	31	58	52	28	29	27	59 - 55
60 - 64	949	949	949	280	4	-	9	4	14	22	32	41	55	43	31	25	64 - 60
65+	2055	2055	2055	595	20	6	5	14	36	56	73	88	98	82	69	48	+65
Not stated	3	3	3	1	-	-	-	-	-	-	-	-	1	-	-	-	غير مبيّن
Total	15629	15629	15629	6322	40	15	32	63	179	293	471	728	960	1172	1176	1193	المجموع
Children Both Sexes																	مواليد من كلا الجنسين
12 - 14	-	-	-	1	-	-	-	-	-	-	-	-	-	-	-	-	14 - 12
15 - 19	192	97	95	278	2	-	-	-	-	-	3	4	34	100	135	195	19 - 15
20 - 24	1516	749	767	847	4	-	-	-	1	5	24	73	149	223	174	194	24 - 20
25 - 29	3094	1510	1584	956	1	-	2	5	23	60	137	203	218	132	100	75	29 - 25
30 - 34	4433	2188	2245	911	1	26	32	50	99	149	159	166	86	66	37	40	34 - 30
35 - 39	4125	2050	2075	671	1	74	75	81	91	94	88	54	28	24	16	45	39 - 35
40 - 44	4184	1963	2221	596	3	140	62	82	80	54	54	30	24	22	17	28	44 - 40
45 - 49	3595	1679	1916	499	2	133	52	70	47	48	41	25	24	13	21	23	49 - 45
50 - 54	2921	1349	1572	401	1	111	41	52	40	44	31	17	19	13	9	23	54 - 50
55 - 59	2115	1037	1078	286	1	83	29	36	30	28	23	18	6	12	7	13	59 - 55
60 - 64	2079	949	1130	280	4	94	29	24	28	22	20	13	12	15	7	12	64 - 60
65+	4322	2055	2267	595	20	167	63	68	65	58	35	36	28	23	17	15	+65
Not stated	6	3	3	1	-	-	-	-	-	1	-	-	-	-	-	-	غير مبيّن
Total	32582	15629	16953	6322	40	828	385	468	504	563	612	638	598	577	505	604	المجموع

جدول 13: النساء الفلسطينيات (12 سنة فأكثر) اللاتي سبق لهن الزواج حسب فئات العمر بالسنوات وعدد المواليد الباقين على قيد الحياة حسب الجنس

Table 13: Ever Married Palestinian Women (12 Years and Over) by Age in Years and Number of Children Still Alive by Sex

Age & Sex of Children	مجموع المواليد الباقين على قيد الحياة			مجموع النساء (12 سنة فأكثر) اللاتي سبق لهن الزواج Total of Ever Married Women (12 Years and Over)	عدد النساء حسب عدد المواليد الباقين على قيد الحياة													العمر و جنس المولود
	Total Number of Children Still Alive				Ever Married Women with Indicated Number of Children Still Alive													
	كلا الجنسين Both Sexes	إناث Female	ذكور Male		غير مبين Not Stated	+10	9	8	7	6	5	4	3	2	1	0		
Children Males																		مواليد ذكور
12 - 14	-	-	-	1	-	-	-	-	-	-	-	-	-	-	-	-	-	14 - 12
15 - 19	92	92	92	278	2	-	-	-	-	-	-	-	2	8	70	196	19 - 15	
20 -24	735	735	735	847	4	-	-	-	-	-	-	9	44	147	273	370	24 - 20	
25 - 29	1542	1542	1542	956	1	-	-	-	1	2	15	50	143	273	273	198	29 - 25	
30 - 34	2186	2186	2186	911	1	1	-	2	3	19	67	107	192	260	166	93	34 - 30	
35 - 39	2009	2009	2009	671	1	1	2	7	15	33	71	116	166	115	73	71	39 - 35	
40 - 44	2097	2097	2097	596	3	3	5	8	37	57	65	109	128	82	48	51	44 - 40	
45 - 49	1792	1792	1792	499	2	1	4	11	26	38	79	115	79	56	43	45	49 - 45	
50 - 54	1439	1439	1439	401	1	2	5	12	21	36	56	75	61	58	36	38	54 - 50	
55 - 59	932	932	932	286	1	-	2	3	10	24	31	62	48	44	41	20	59 - 55	
60 - 64	978	978	978	280	4	-	5	4	11	24	50	47	46	38	28	23	64 - 60	
65+	1749	1749	1749	595	20	1	-	3	12	28	80	101	124	109	68	49	+65	
Not stated	3	3	3	1	-	-	-	-	-	-	-	-	-	-	-	-	غير مبين	
Total	15554	15554	15554	6322	40	9	23	50	136	261	514	791	1034	1190	1119	1155	المجموع	
Children Females																		مواليد إناث
12 - 14	-	-	-	1	-	-	-	-	-	-	-	-	-	-	-	-	-	14 - 12
15 - 19	91	91	91	278	2	-	-	-	-	-	-	-	-	2	12	61	201	19 - 15
20 -24	727	727	727	847	4	-	-	-	-	-	1	11	32	157	268	374	24 - 20	
25 - 29	1460	1460	1460	956	1	-	-	-	-	5	10	51	133	238	301	217	29 - 25	
30 - 34	2122	2122	2122	911	1	1	2	4	8	16	48	111	197	227	181	115	34 - 30	
35 - 39	1979	1979	1979	671	1	-	2	7	19	38	68	108	139	136	83	70	39 - 35	
40 - 44	1857	1857	1857	596	3	1	1	5	24	34	87	101	99	110	70	61	44 - 40	
45 - 49	1563	1563	1563	499	2	1	3	8	21	37	57	74	87	92	67	50	49 - 45	
50 - 54	1252	1252	1252	401	1	-	3	5	15	23	57	63	71	69	54	40	54 - 50	
55 - 59	925	925	925	286	1	-	3	5	12	15	37	54	59	35	36	29	59 - 55	
60 - 64	808	808	808	280	4	-	3	2	7	11	40	38	52	48	46	29	64 - 60	
65+	1688	1688	1688	595	20	-	4	1	21	37	70	82	101	103	88	68	+65	
Not stated	3	3	3	1	-	-	-	-	-	-	-	-	-	-	-	-	غير مبين	
Total	14475	14475	14475	6322	40	3	21	37	127	216	475	693	973	1227	1255	1255	المجموع	
Children Both Sexes																		مواليد من كلا الجنسين
12 - 14	-	-	-	1	-	-	-	-	-	-	-	-	-	-	-	-	-	14 - 12
15 - 19	183	91	92	278	2	-	-	-	-	-	-	-	3	4	31	97	141	19 - 15
20 -24	1462	727	735	847	4	-	-	-	-	2	19	71	145	227	182	197	24 - 20	
25 - 29	3002	1460	1542	956	1	-	1	4	22	53	121	204	230	138	102	80	29 - 25	
30 - 34	4308	2122	2186	911	1	22	27	43	94	146	170	160	100	65	39	44	34 - 30	
35 - 39	3988	1979	2009	671	1	59	64	87	93	94	98	57	29	28	15	46	39 - 35	
40 - 44	3954	1857	2097	596	3	113	58	77	89	60	60	35	32	24	16	29	44 - 40	
45 - 49	3355	1563	1792	499	2	105	43	76	58	55	47	29	21	16	22	25	49 - 45	
50 - 54	2691	1252	1439	401	1	83	37	55	43	50	36	23	25	12	13	23	54 - 50	
55 - 59	1857	925	932	286	1	48	28	35	47	32	27	18	11	16	9	14	59 - 55	
60 - 64	1786	808	978	280	4	53	29	30	35	28	29	17	13	17	12	13	64 - 60	
65+	3437	1688	1749	595	20	65	55	59	84	72	67	48	46	34	24	21	+65	
Not stated	6	3	3	1	-	-	-	-	-	1	-	-	-	-	-	-	غير مبين	
Total	30029	14475	15554	6322	40	548	342	466	565	593	674	665	656	608	531	634	المجموع	

جدول 14: النساء الفلسطينيات (12 - 59) سنة اللاتي سبق لهن الزواج حسب فئات العمر بالسنوات وجملة المواليد الذين سبق إنجابهم أحياء خلال 12 شهر السابقة للتعداد والباقيين على قيد الحياة والمتوفين منهم

Table 14: Ever Married Palestinian Women (12 - 59) Years by Age Groups in Years, Number of Births Ever Born Alive in 12 Months Preceding the Census, Number of Births Still Alive and Number of Deaths Among these Live Births

Age Groups	عدد المواليد المتوفين Number of Deaths			عدد المواليد الباقيين على قيد الحياة Number of Births Still Alive			عدد المواليد الذين سبق إنجابهم أحياء Number of Births Ever Born Alive			مجموع النساء (12 - 59) سنة اللاتي سبق لهن الزواج Total of Ever Married Women (12 - 59) Years	عدد النساء حسب عدد المواليد الذين سبق إنجابهم أحياء خلال السنة السابقة Women With Indicated Number of Births Ever Born Alive in 12 Months Preceding the Census				فئات العمر
	كلا الجنسين Both Sexes	إناث Female	ذكور Male	كلا الجنسين Both Sexes	إناث Female	ذكور Male	كلا الجنسين Both Sexes	إناث Female	ذكور Male		غير مبين Not Stated	+2	1	0	
12 - 14	-	-	-	-	-	-	-	-	-	1	-	-	-	1	14 - 12
15 - 19	2	1	1	95	46	49	97	47	50	278	1	2	93	182	19 - 15
20 - 24	3	-	3	337	174	163	340	174	166	847	3	4	332	508	24 - 20
25 - 29	6	2	4	358	191	167	364	193	171	956	1	4	356	595	29 - 25
30 - 34	2	1	1	301	141	160	303	142	161	911	-	7	289	615	34 - 30
35 - 39	2	-	2	139	74	65	141	74	67	671	-	5	131	535	39 - 35
40 - 44	5	1	4	65	37	28	70	38	32	596	2	1	68	525	44 - 40
45 - 49	-	-	-	5	3	2	5	3	2	499	2	-	5	492	49 - 45
50 - 59	-	-	-	1	-	1	1	-	1	687	6	-	1	680	59 - 50
Total	20	5	15	1301	666	635	1321	671	650	5446	15	23	1275	4133	المجموع

جدول 15: السكان الفلسطينيون (5 سنوات فأكثر) حسب الالتحاق بالتعليم والجنس والعمر

Table 15: Palestinian Population (5 Years and Over) by Educational Attendance, Sex and Age

Educational Attendance and Sex	المجموع Total	العمر										الالتحاق بالتعليم والجنس	
		Age	غير مبين Not Stated	+65	64 - 55	54 - 45	44 - 35	34 - 25	24 - 20	19 - 15	14 - 6		5
Male													ذكور
Attending	6449	1	-	-	6	20	129	436	1340	4470	47		ملتحق حالياً
Attended and Left	2387	1	107	111	189	399	680	496	343	61	-		التحق وترك
Attended and Graduated	3897	2	34	198	626	800	1399	642	190	6	-		التحق وتخرج
Never Attended	1343	-	350	124	59	38	50	27	35	74	586		لم يلتحق ابداً
Not Stated	7	2	-	-	-	-	-	-	3	2	-		غير مبين
Total	14083	6	491	433	880	1257	2258	1604	1910	4611	633		المجموع
Female													إناث
Attending	5696	-	-	-	2	2	24	235	1186	4194	53		ملتحق حالياً
Attended and Left	2203	-	9	36	166	407	662	480	369	74	-		التحق وترك
Attended and Graduated	3473	1	4	29	367	797	1347	670	254	4	-		التحق وتخرج
Never Attended	2479	2	597	513	401	150	117	39	32	63	565		لم يلتحق ابداً
Not Stated	13	4	1	3	1	1	2	1	-	-	-		غير مبين
Total	13864	7	611	581	937	1357	2152	1425	1841	4335	618		المجموع
Both Sexes													كلا الجنسين
Attending	12145	1	-	-	8	22	153	671	2526	8664	100		ملتحق حالياً
Attended and Left	4590	1	116	147	355	806	1342	976	712	135	-		التحق وترك
Attended and Graduated	7370	3	38	227	993	1597	2746	1312	444	10	-		التحق وتخرج
Never Attended	3822	2	947	637	460	188	167	66	67	137	1151		لم يلتحق ابداً
Not Stated	20	6	1	3	1	1	2	4	2	-	-		غير مبين
Total	27947	13	1102	1014	1817	2614	4410	3029	3751	8946	1251		المجموع

جدول 16: السكان الفلسطينيون (10 سنوات فأكثر) حسب سنوات الدراسة المكتملة والجنس والعمر

Table 16: Palestinian Population (10 Years and Over) by Completed Years of Schooling, Sex and Age

Completed Years of Schooling and Sex	المجموع Total	العمر Age									سنوات الدراسة المكتملة والجنس
		غير مبين Not Stated	+65	64 - 55	54 - 45	44 - 35	34 - 25	24 - 20	19 - 15	14 - 10	
Male											ذكور
0	725	1	352	124	59	38	51	29	36	35	0
1	26	-	3	4	2	3	4	2	4	4	1
2	76	-	9	4	6	10	13	7	9	18	2
3	231	-	25	15	2	25	22	14	31	97	3
4	661	-	32	20	8	31	48	15	28	479	4
5	811	-	9	11	30	52	81	46	61	521	5
6	1102	-	29	37	64	110	202	89	125	446	6
7	613	-	7	6	13	31	70	60	91	335	7
8	793	-	4	13	23	89	107	55	183	319	8
9	1261	-	6	39	94	217	317	188	337	63	9
10	418	-	-	5	18	24	45	58	268	-	10
11	820	-	2	11	43	60	133	174	397	-	11
12	1595	-	8	51	217	174	532	387	226	-	12
13	223	-	-	2	2	4	34	90	91	-	13
14	721	1	2	42	92	149	243	172	20	-	14
15	155	1	1	2	4	12	48	87	-	-	15
16	684	1	1	44	157	177	210	94	-	-	16
17+	225	-	-	3	46	49	96	31	-	-	+17
Not Stated	19	2	1	-	-	2	2	6	3	3	غير مبين
Total	11159	6	491	433	880	1257	2258	1604	1910	2320	المجموع
Female											إناث
0	1903	2	599	514	407	151	121	41	32	36	0
1	34	-	1	5	5	-	5	2	6	10	1
2	71	-	2	6	8	10	17	12	4	12	2
3	218	-	2	8	11	17	39	20	18	103	3
4	564	-	1	6	18	30	41	22	38	408	4
5	621	-	-	1	19	34	61	18	34	454	5
6	943	-	3	17	53	102	179	66	109	414	6
7	604	-	1	1	10	37	84	54	95	322	7
8	622	-	-	3	20	56	93	63	126	261	8
9	1066	-	-	9	64	206	213	174	343	57	9

جدول (16تابع): السكان الفلسطينيون (10 سنوات فأكثر) حسب سنوات الدراسة المكتملة والجنس والعمر

Table (16 Cont.): Palestinian Population (10 Years and Over) by Completed Years of Schooling, Sex and Age

Completed Years of Schooling and Sex	المجموع Total	العمر Age									سنوات الدراسة المكتملة والجنس
		غير مبين Not Stated	+65	64 - 55	54 - 45	44 - 35	34 - 25	24 - 20	19 - 15	14 - 10	
10	521	-	-	1	15	45	72	60	328	-	10
11	688	-	-	-	26	103	111	140	308	-	11
12	1719	-	-	4	188	345	520	382	280	-	12
13	172	-	-	-	-	8	16	50	98	-	13
14	792	1	1	2	67	120	420	161	20	-	14
15	111	-	-	-	2	6	22	81	-	-	15
16	268	-	-	1	19	75	103	70	-	-	16
17+	51	-	-	-	3	11	30	7	-	-	+17
Not Stated	22	4	1	3	2	1	5	2	2	2	غير مبين
Total	10990	7	611	581	937	1357	2152	1425	1841	2079	المجموع كلا الجنسين
Both Sexes											
0	2628	3	951	638	466	189	172	70	68	71	0
1	60	-	4	9	7	3	9	4	10	14	1
2	147	-	11	10	14	20	30	19	13	30	2
3	449	-	27	23	13	42	61	34	49	200	3
4	1225	-	33	26	26	61	89	37	66	887	4
5	1432	-	9	12	49	86	142	64	95	975	5
6	2045	-	32	54	117	212	381	155	234	860	6
7	1217	-	8	7	23	68	154	114	186	657	7
8	1415	-	4	16	43	145	200	118	309	580	8
9	2327	-	6	48	158	423	530	362	680	120	9
10	939	-	-	6	33	69	117	118	596	-	10
11	1508	-	2	11	69	163	244	314	705	-	11
12	3314	-	8	55	405	519	1052	769	506	-	12
13	395	-	-	2	2	12	50	140	189	-	13
14	1513	2	3	44	159	269	663	333	40	-	14
15	266	1	1	2	6	18	70	168	-	-	15
16	952	1	1	45	176	252	313	164	-	-	16
17+	276	-	-	3	49	60	126	38	-	-	+17
Not Stated	41	6	2	3	2	3	7	8	5	5	غير مبين
Total	22149	13	1102	1014	1817	2614	4410	3029	3751	4399	المجموع

جدول 17: السكان الفلسطينيون الذين أنهوا دبلوم متوسط فأعلى حسب التخصص (البرنامج) والجنس والعمر

Table 17: Palestinian Population Completed Associate Diploma and Above by Specialization (Program), Sex and Age

Specialization (Program) & Sex	المجموع Total	العمر							أقل من 20 Less Than 20	التخصص (البرنامج) والجنس
		غير مبين Not Stated	+65	64 - 55	54 - 45	44 - 35	34 - 25	24 - 20		
Male									ذكور	
Teacher Training Programs	34	-	-	1	6	14	12	1	-	العلوم التربوية واعداد المعلمين
Fine and Applied Arts Programs	6	-	-	-	-	1	2	3	-	الفنون الجميلة والفنون التطبيقية
Humanities Programs	397	1	1	35	89	110	135	26	-	العلوم الانسانية
Religion and Theology Programs	46	-	-	-	10	13	15	8	-	العلوم الدينية واللاهوت
Social and Behavioral Science Programs	110	-	-	6	35	37	28	4	-	العلوم الاجتماعية والسلوكية
Commercial and Business Administration Programs	163	-	-	15	25	50	47	26	-	العلوم التجارية والادارية
Law and Jurisprudence Programs	44	-	-	4	11	12	13	4	-	العلوم القانونية والتشريعية
Natural Science Programs	77	-	1	4	21	13	31	7	-	العلوم الطبيعية
Mathematics and Computer Science Programs	87	-	-	4	13	19	31	19	1	الرياضيات وعلوم الكمبيوتر
Medical Diagnostic and Treatment Programs	165	-	-	4	26	26	93	16	-	العلوم الطبية والصحية
Trade, Craft and Industrial Programs	53	-	-	1	9	7	16	19	1	الحرف والمهن والصناعات
Engineering Programs	162	-	1	2	22	56	65	16	-	العلوم الهندسية
Architectural and Town-Planning Programs	4	-	-	-	-	1	3	-	-	العلوم المعمارية وتخطيط المدن
Agricultural , Forestry and Fishery Programs	26	-	-	5	12	4	5	-	-	العلوم الزراعية والغابات والتشجير
Home Economics (Domestic Science) Programs	-	-	-	-	-	-	-	-	-	الاقتصاد المنزلي والعلوم المنزلية
Transport and Communications Programs	3	-	-	-	-	-	2	1	-	النقل والمواصلات
Service Trade Programs	1	-	-	-	1	-	-	-	-	مهن الخدمات
Programs in Mass Communication and Documentation	15	-	-	1	1	2	6	5	-	الاتصال الجماهيري والتوثيق
Other Programs	36	-	-	1	6	10	14	5	-	العلوم الاخرى
Not Stated	15	-	-	3	4	3	5	-	-	غير مبين
Total	1444	1	3	86	291	378	523	160	2	المجموع

جدول (17 تابع): السكان الفلسطينيون الذين أنهوا دبلوم متوسط فأعلى حسب التخصص (البرنامج) والجنس والعمر

Table (17 Cont.): Palestinian Population Completed Associate Diploma and Above by Specialization (Program), Sex and Age

Specialization (Program) & Sex	المجموع Total	العمر							أقل من 20 Less Than 20	التخصص (البرنامج) والجنس
		غير مبين Not Stated	+65	64 - 55	54 - 45	44 - 35	34 - 25	24 - 20		
Female									إناث	
Teacher Training Programs	69	-	-	-	7	16	40	6	-	العلوم التربوية واعداد المعلمين
Fine and Applied Arts Programs	2	-	-	-	-	-	-	1	1	الفنون الجميلة والفنون التطبيقية
Humanities Programs	452	1	-	1	32	97	272	49	-	العلوم الانسانية
Religion and Theology Programs	26	-	-	-	-	3	20	3	-	العلوم الدينية واللاهوت
Social and Behavioral Science Programs	41	-	-	-	3	16	12	10	-	العلوم الاجتماعية والسلوكية
Commercial and Business Administration Programs	100	-	-	-	4	23	40	31	2	العلوم التجارية والادارية
Law and Jurisprudence Programs	3	-	-	-	1	1	1	-	-	العلوم القانونية والتشريعية
Natural Science Programs	56	-	-	-	5	9	30	12	-	العلوم الطبيعية
Mathematics and Computer Science Programs	76	-	-	-	3	15	43	15	-	الرياضيات وعلوم الكمبيوتر
Medical Diagnostic and Treatment Programs	127	-	-	-	21	19	61	26	-	العلوم الطبية والصحية
Trade, Craft and Industrial Programs	14	-	-	-	1	5	6	2	-	الحرف والمهن والصناعات
Engineering Programs	12	-	-	-	-	1	9	2	-	العلوم الهندسية
Architectural and Town-Planning Programs	-	-	-	-	-	-	-	-	-	العلوم المعمارية وتخطيط المدن
Agricultural , Forestry and Fishery Programs	1	-	-	-	-	-	1	-	-	العلوم الزراعية والغابات والتشجير
Home Economics (Domestic Science) Programs	24	-	-	1	8	4	8	3	-	الاقتصاد المنزلي والعلوم المنزلية
Transport and Communications Programs	-	-	-	-	-	-	-	-	-	النقل والمواصلات
Service Trade Programs	-	-	-	-	-	-	-	-	-	مهن الخدمات
Programs in Mass Communication and Documentation	5	-	-	-	-	-	2	3	-	الاتصال الجماهيري والتوثيق
Other Programs	7	-	-	-	1	3	3	-	-	العلوم الاخرى
Not Stated	18	-	1	-	3	1	12	1	-	غير مبين
Total	1033	1	1	2	89	213	560	164	3	المجموع

جدول (17 تابع): السكان الفلسطينيون الذين أنهوا دبلوم متوسط فأعلى حسب التخصص (البرنامج) والجنس والعمر

Table (17 Cont.): Palestinian Population Completed Associate Diploma and Above by Specialization (Program), Sex and Age

Specialization (Program) & Sex	المجموع Total	العمر							أقل من 20 Less Than 20	التخصص (البرنامج) والجنس
		غير مبين Not Stated	+65	64 - 55	54 - 45	44 - 35	34 - 25	24 - 20		
Both Sexes									كلا الجنسين	
Teacher Training Programs	103	-	-	1	13	30	52	7	-	العلوم التربوية واعداد المعلمين
Fine and Applied Arts Programs	8	-	-	-	-	1	2	4	1	الفنون الجميلة والفنون التطبيقية
Humanities Programs	849	2	1	36	121	207	407	75	-	العلوم الانسانية
Religion and Theology Programs	72	-	-	-	10	16	35	11	-	العلوم الدينية واللاهوت
Social and Behavioral Science Programs	151	-	-	6	38	53	40	14	-	العلوم الاجتماعية والسلوكية
Commercial and Business Administration Programs	263	-	-	15	29	73	87	57	2	العلوم التجارية والادارية
Law and Jurisprudence Programs	47	-	-	4	12	13	14	4	-	العلوم القانونية والتشريعية
Natural Science Programs	133	-	1	4	26	22	61	19	-	العلوم الطبيعية
Mathematics and Computer Science Programs	163	-	-	4	16	34	74	34	1	الرياضيات وعلوم الكمبيوتر
Medical Diagnostic and Treatment Programs	292	-	-	4	47	45	154	42	-	العلوم الطبية والصحية
Trade, Craft and Industrial Programs	67	-	-	1	10	12	22	21	1	الحرف والمهن والصناعات
Engineering Programs	174	-	1	2	22	57	74	18	-	العلوم الهندسية
Architectural and Town-Planning Programs	4	-	-	-	-	1	3	-	-	العلوم المعمارية وتخطيط المدن
Agricultural , Forestry and Fishery Programs	27	-	-	5	12	4	6	-	-	العلوم الزراعية والغابات والتشجير
Home Economics (Domestic Science) Programs	24	-	-	1	8	4	8	3	-	الاقتصاد المنزلي والعلوم المنزلية
Transport and Communications Programs	3	-	-	-	-	-	2	1	-	النقل والمواصلات
Service Trade Programs	1	-	-	-	1	-	-	-	-	مهن الخدمات
Programs in Mass Communication and Documentation	20	-	-	1	1	2	8	8	-	الاتصال الجماهيري والتوثيق
Other Programs	43	-	-	1	7	13	17	5	-	العلوم الاخرى
Not Stated	33	-	1	3	7	4	17	1	-	غير مبين
Total	2477	2	4	88	380	591	1083	324	5	المجموع

جدول 18: السكان الفلسطينيون (10 سنوات فأكثر) حسب فئات العمر بالسنوات والجنس والعلاقة بقوة العمل

Table 18: Palestinian Population (10 Years and Over) by Age Groups in Years, Sex and Activity Status

Age and Sex	المجموع Total	العلاقة بقوة العمل					العمر والجنس
		Activity Status		نشطون اقتصادياً			
		غير مبين Not Stated	غير نشيطين اقتصادياً Not Economically Active	متعطّل لم يسبق له العمل Unemployed Never Worked	متعطّل سبق له العمل Unemployed Ever Worked	مشتغل Employed	
Male							ذكور
10 - 14	2320	7	2267	42	-	4	14 - 10
15 - 19	1910	21	1422	286	23	158	19 - 15
20 - 24	1604	9	456	334	87	718	24 - 20
25 - 29	1153	6	100	122	125	800	29 - 25
30 - 34	1105	3	40	47	134	881	34 - 30
35 - 39	709	3	23	33	99	551	39 - 35
40 - 44	548	2	25	10	72	439	44 - 40
45 - 49	541	1	28	7	89	416	49 - 45
50 - 54	339	1	25	10	59	244	54 - 50
55 - 59	221	4	44	2	38	133	59 - 55
60 - 64	212	1	89	4	37	81	64 - 60
65+	491	4	384	-	44	59	+65
Not Stated	6	2	2	-	1	1	غير مبين
Total	11159	64	4905	897	808	4485	المجموع
Female							إناث
10 - 14	2079	7	2066	6	-	-	14 - 10
15 - 19	1841	10	1789	34	-	8	19 - 15
20 - 24	1425	5	1275	46	2	97	24 - 20
25 - 29	1142	3	983	28	5	123	29 - 25
30 - 34	1010	4	890	9	9	98	34 - 30
35 - 39	729	3	645	7	10	64	39 - 35
40 - 44	628	3	559	4	9	53	44 - 40
45 - 49	520	1	459	1	7	52	49 - 45
50 - 54	417	7	388	2	4	16	54 - 50
55 - 59	296	3	284	-	1	8	59 - 55
60 - 64	285	6	275	1	-	3	64 - 60
65+	611	15	594	-	-	2	+65
Not Stated	7	5	1	-	1	-	غير مبين
Total	10990	72	10208	138	48	524	المجموع
Both Sexes							كلا الجنسين
10 - 14	4399	14	4333	48	-	4	14 - 10
15 - 19	3751	31	3211	320	23	166	19 - 15
20 - 24	3029	14	1731	380	89	815	24 - 20
25 - 29	2295	9	1083	150	130	923	29 - 25
30 - 34	2115	7	930	56	143	979	34 - 30
35 - 39	1438	6	668	40	109	615	39 - 35
40 - 44	1176	5	584	14	81	492	44 - 40
45 - 49	1061	2	487	8	96	468	49 - 45
50 - 54	756	8	413	12	63	260	54 - 50
55 - 59	517	7	328	2	39	141	59 - 55
60 - 64	497	7	364	5	37	84	64 - 60
65+	1102	19	978	-	44	61	+65
Not Stated	13	7	3	-	2	1	غير مبين
Total	22149	136	15113	1035	856	5009	المجموع

جدول 19: السكان الفلسطينيون (10 سنوات فأكثر) حسب منطقة العد والعلاقة بقوة العمل

Table 19: Palestinian Population (10 Years and Over) by Enumeration Area and Activity Status

Enumeration Area	المجموع Total	Activity Status		العلاقة بقوة العمل		منطقة العد
		غير مبين Not Stated	غير نشيطين اقتصادياً Not Economically Active	Economically Active		
				متعطلون Unemployed	مشتغلون Employed	
1	702	-	475	58	169	1
2	649	-	415	75	159	2
3	683	1	470	45	167	3
4	850	1	613	74	162	4
5	798	1	597	65	135	5
6	1029	17	738	100	174	6
7	754	8	521	43	182	7
8	679	3	463	58	155	8
9	1130	11	795	95	229	9
10	952	-	658	93	201	10
11	710	4	490	68	148	11
12	867	4	597	67	199	12
13	692	7	455	88	142	13
14	784	8	520	74	182	14
15	660	1	432	65	162	15
16	894	3	602	49	240	16
17	683	-	448	48	187	17
18	932	4	609	65	254	18
19	749	8	478	62	201	19
20	791	20	531	87	153	20
21	798	7	560	39	192	21
22	788	2	550	53	183	22
23	638	1	426	55	156	23
24	756	-	500	86	170	24
25	550	1	367	27	155	25
26	839	10	555	60	214	26
27	985	10	678	106	191	27
28	483	4	354	44	81	28
29	324	-	216	42	66	29
Total	22149	136	15113	1891	5009	المجموع

جدول 20: السكان الفلسطينيون (10 سنوات فأكثر) حسب الجنس والحالة التعليمية والعلاقة بقوة العمل

Table 20: Palestinian Population (10 Years and Over) by Sex, Educational Attainment and Activity Status

Educational Attainment	Sex	المجموع Total	العلاقة بقوة العمل					الجنس	الحالة التعليمية
			Activity Status		نشيطون اقتصادياً				
			غير مبين Not Stated	غير نشيطين اقتصادياً Not Economically Active	متعطل لم يسبق له العمل Unemployed Never Worked	متعطل سبق له العمل Unemployed Ever Worked	مشتغل Employed		
Illiterate	Male	836	22	461	66	85	202	ذكور	أمية
	Female	1944	37	1879	14	-	14	إناث	
	Both Sexes	2780	59	2340	80	85	216	كلا الجنسين	
Can Read and Write	Male	1704	4	1215	93	96	296	ذكور	ملم
	Female	1461	6	1437	12	-	6	إناث	
	Both Sexes	3165	10	2652	105	96	302	كلا الجنسين	
Elementary	Male	2508	6	1392	215	174	721	ذكور	ابتدائي
	Female	2170	8	2128	15	1	18	إناث	
	Both Sexes	4678	14	3520	230	175	739	كلا الجنسين	
Preparatory	Male	2498	10	1020	225	169	1074	ذكور	إعدادي
	Female	2275	6	2230	15	1	23	إناث	
	Both Sexes	4773	16	3250	240	170	1097	كلا الجنسين	
Secondary	Male	2153	10	763	158	148	1074	ذكور	ثانوي
	Female	2077	4	1983	28	6	56	إناث	
	Both Sexes	4230	14	2746	186	154	1130	كلا الجنسين	
Associate Diploma	Male	618	-	15	52	61	490	ذكور	دبلوم متوسط
	Female	726	-	398	28	32	268	إناث	
	Both Sexes	1344	-	413	80	93	758	كلا الجنسين	
Bachelor	Male	750	6	35	83	71	555	ذكور	بكالوريوس
	Female	297	1	130	25	8	133	إناث	
	Both Sexes	1047	7	165	108	79	688	كلا الجنسين	
Higher Diploma	Male	18	1	1	2	2	12	ذكور	دبلوم عالي
	Female	3	-	2	-	-	1	إناث	
	Both Sexes	21	1	3	2	2	13	كلا الجنسين	
Master	Male	42	1	3	1	1	36	ذكور	ماجستير
	Female	5	-	2	-	-	3	إناث	
	Both Sexes	47	1	5	1	1	39	كلا الجنسين	
Ph.D	Male	16	-	-	1	-	15	ذكور	دكتوراه
	Female	2	-	-	-	-	2	إناث	
	Both Sexes	18	-	-	1	-	17	كلا الجنسين	
Not Stated	Male	16	4	-	1	1	10	ذكور	غير مبين
	Female	30	10	19	1	-	-	إناث	
	Both Sexes	46	14	19	2	1	10	كلا الجنسين	
Total	Male	11159	64	4905	897	808	4485	ذكور	المجموع
	Female	10990	72	10208	138	48	524	إناث	
	Both Sexes	22149	136	15113	1035	856	5009	كلا الجنسين	

جدول 21: السكان الفلسطينيون (12 سنوات فأكثر) حسب الحالة الزوجية والجنس والعلاقة بقوة العمل

Table 21: Palestinian Population (12 Years and Over) by Marital Status, Sex and Activity Status

Marital Status	المجموع Total			العلاقة بقوة العمل والجنس نشيطون اقتصادياً															الحالة الزوجية
	غير مبين Not Stated			غير نشيطين اقتصادياً Not Economically Active						Economically Active									
				متعطل لم يسبق له العمل Unemployed Never Worked			متعطل سبق له العمل Unemployed Ever Worked			مشتغل Employed									
	كلا الجنسين Both Sexes	إناث Female	ذكور Male	كلا الجنسين Both Sexes	إناث Female	ذكور Male	كلا الجنسين Both Sexes	إناث Female	ذكور Male	كلا الجنسين Both Sexes	إناث Female	ذكور Male	كلا الجنسين Both Sexes	إناث Female	ذكور Male	كلا الجنسين Both Sexes	إناث Female	ذكور Male	
Never Married	8411	3681	4730	60	24	36	6664	3394	3270	749	113	636	109	4	105	829	146	683	لم يتزوج أبداً
Legally Married	144	67	77	-	-	-	66	53	13	19	4	15	1	-	1	58	10	48	عقد قران لأول مرة
Married	10806	5539	5267	33	11	22	5736	5136	600	249	15	234	724	41	683	4064	336	3728	متزوج
Divorced	168	136	32	1	1	-	128	117	11	3	3	-	12	3	9	24	12	12	مطلق
Widowed	724	647	77	19	19	-	660	607	53	3	1	2	9	-	9	33	20	13	أرمل
Not Stated	51	35	16	17	14	3	24	21	3	8	-	8	1	-	1	1	-	1	غير مبين
Total	20304	10105	10199	130	69	61	13278	9328	3950	1031	136	895	856	48	808	5009	524	4485	المجموع

جدول 22: السكان الفلسطينيين (10 سنوات فأكثر) المشتغلون والمتعطلون الذين سبق لهم العمل حسب فئات العمر بالسنوات والجنس والمهنة الرئيسية

Table 22: Employed and Unemployed Ever Worked Palestinian Population (10 Years and Over) by Age Groups in Years, Sex and Main Occupation

Age and Sex	المجموع Total	المهنة الرئيسية										العمر والجنس	
		غير مبين Not Stated	المهن الأولية Elementary Occupations	مشغلو الآلات ومجموعها Plant, Machine Operators and Assemblers	العمالون في الحرف وما اليها من المهن Crafts and Related Workers	العمال المهرة في الزراعة وصيد الأسماك Skilled Agricultural and Fishery Workers	العمالون في الخدمات والباعة في المحلات التجارية والاسواق Services and Sales Workers	الكتبة Clerks	الفنيون والمتخصصون المساعدون Technicians and Associate Professionals	المتخصصون Professionals	المشروعون وموظفو الإدارة العليا Legislators and Managers		
Male													ذكور
10 - 14	4	-	2	-	2	-	-	-	-	-	-	-	14 - 10
15 - 19	181	1	65	18	27	20	50	-	-	-	-	-	19 - 15
20 - 24	805	8	236	64	77	50	310	22	24	14	-	-	24 - 20
25 - 44	3101	29	1085	237	367	203	678	86	157	221	38	38	44 - 25
45 - 64	1097	10	310	67	70	121	205	36	92	146	40	40	64 - 45
65+	103	1	38	3	4	30	19	2	3	-	3	3	+65
Not Stated	2	1	-	-	-	1	-	-	-	-	-	-	غير مبين
Total	5293	50	1736	389	547	425	1262	146	276	381	81	81	المجموع
Female													إناث
10 - 14	-	-	-	-	-	-	-	-	-	-	-	-	14 - 10
15 - 19	8	-	-	-	5	-	2	1	-	-	-	-	19 - 15
20 - 24	99	2	2	-	6	-	6	40	30	12	1	1	24 - 20
25 - 44	371	1	11	-	14	2	11	46	188	89	9	9	44 - 25
45 - 64	91	-	7	-	1	3	6	4	47	17	6	6	64 - 45
65+	2	-	-	-	-	1	1	-	-	-	-	-	+65
Not Stated	1	-	-	-	-	-	-	-	1	-	-	-	غير مبين
Total	572	3	20	-	26	6	26	91	266	118	16	16	المجموع
Both Sexes													كلا الجنسين
10 - 14	4	-	2	-	2	-	-	-	-	-	-	-	14 - 10
15 - 19	189	1	65	18	32	20	52	1	-	-	-	-	19 - 15
20 - 24	904	10	238	64	83	50	316	62	54	26	1	1	24 - 20
25 - 44	3472	30	1096	237	381	205	689	132	345	310	47	47	44 - 25
45 - 64	1188	10	317	67	71	124	211	40	139	163	46	46	64 - 45
65+	105	1	38	3	4	31	20	2	3	-	3	3	+65
Not Stated	3	1	-	-	-	1	-	-	1	-	-	-	غير مبين
Total	5865	53	1756	389	573	431	1288	237	542	499	97	97	المجموع

جدول 23: السكان الفلسطينيين (10 سنوات فأكثر) المشغولون والمتعلمون الذين سبق لهم العمل حسب الحالة التعليمية والجنس والمهنة الرئيسية

Table 23: Employed and Unemployed Ever Worked Palestinian Population (10 Years and Over) by Educational Attainment, Sex and Main Occupation

Educational Attainment and Sex	المجموع Total	المهنة الرئيسية									الحالة التعليمية والجنس	
		Main Occupation										
		غير مبين	المهن الأولية	مشغلو الآلات ومجموعها	العاملون في الحرف وما إليها من المهن	العمال المهرة في الزراعة وصيد الأسماك	العاملون في الخدمات والباعة في المحلات التجارية والأسواق	الكتبة	الفنيون والمتخصصون والمساعدون	المتخصصون		المشروعون وموظفو الإدارة العليا
Not Stated	Elementary Occupations	Plant, Machine Operators and Assemblers	Crafts and Related Workers	Skilled Agricultural and Fishery Workers	Services and Sales Workers	Clerks	Technicians and Associate Professionals	Professionals	Legislators and Managers			
Male												ذكور
Illiterate	287	3	165	20	17	43	39	-	-	-	-	أمي
Can Read and Write	392	2	212	37	34	41	64	2	-	-	-	ملم
Elementary	895	8	452	79	111	91	143	5	2	-	4	ابتدائي
Preparatory	1243	10	472	138	179	94	320	12	10	-	8	إعدادي
Secondary	1222	16	341	82	144	111	423	44	42	-	19	ثانوي
Associate Diploma	551	3	56	23	49	21	127	45	202	12	13	دبلوم متوسط
Bachelor and Above	692	7	35	10	13	24	144	37	20	365	37	بكالوريوس فأعلى
Not Stated	11	1	3	-	-	-	2	1	-	4	-	غير مبين
Total	5293	50	1736	389	547	425	1262	146	276	381	81	المجموع
Female												إناث
Illiterate	14	-	6	-	2	3	3	-	-	-	-	أمي
Can Read and Write	6	-	4	-	1	1	-	-	-	-	-	ملم
Elementary	19	1	3	-	11	-	2	1	1	-	-	ابتدائي
Preparatory	24	1	5	-	8	-	5	3	2	-	-	إعدادي
Secondary	62	-	2	-	3	1	10	23	19	-	4	ثانوي
Associate Diploma	300	1	-	-	1	1	5	44	231	12	5	دبلوم متوسط
Bachelor and Above	147	-	-	-	-	-	1	20	13	106	7	بكالوريوس فأعلى
Not Stated	-	-	-	-	-	-	-	-	-	-	-	غير مبين
Total	572	3	20	-	26	6	26	91	266	118	16	المجموع
Both Sexes												كلا الجنسين
Illiterate	301	3	171	20	19	46	42	-	-	-	-	أمي
Can Read and Write	398	2	216	37	35	42	64	2	-	-	-	ملم
Elementary	914	9	455	79	122	91	145	6	3	-	4	ابتدائي
Preparatory	1267	11	477	138	187	94	325	15	12	-	8	إعدادي
Secondary	1284	16	343	82	147	112	433	67	61	-	23	ثانوي
Associate Diploma	851	4	56	23	50	22	132	89	433	24	18	دبلوم متوسط
Bachelor and Above	839	7	35	10	13	24	145	57	33	471	44	بكالوريوس فأعلى
Not Stated	11	1	3	-	-	-	2	1	-	4	-	غير مبين
Total	5865	53	1756	389	573	431	1288	237	542	499	97	المجموع

جدول 24: السكان الفلسطينيون (10 سنوات فأكثر) المشتغلون والمتعطلون الذين سبق لهم العمل حسب النشاط الاقتصادي والجنس والحالة العملية

Table 24: Employed and Unemployed Ever Worked Palestinian Population (10 Years and Over) by Economic Activity, Sex and Employment Status

Economic Activity & Sex	المجموع Total	Employment Status					الحالة العملية		النشاط الاقتصادي والجنس
		غير مبيّن Not Stated	أخرى Others	يعمل لدى الأسرة دون أجر Unpaid Family Member	مستخدم بأجر Wage Employee	يعمل لحسابه Self Employed	صاحب عمل Employer		
Male									ذكور
Agriculture, Hunting and Forestry	1176	8	-	104	768	188	108		الزراعة والصيد والحراجه
Fishing	34	-	-	1	3	30	-		صيد الأسماك
Mining and Quarrying	6	-	-	-	5	1	-		التعدين واستغلال المحاجر
Manufacturing	266	-	1	6	209	18	32		الصناعات التحويلية
Electricity, Gas and Water Supply	8	-	-	-	8	-	-		إمدادات الكهرباء والغاز وإمدادات المياه
Construction	1020	9	1	2	919	55	34		الإنشاءات
Whole sale and Retail Trade	443	-	-	15	102	225	101		تجارة الجملة والتجزئه
Hotels and Restaurants	28	-	-	-	16	10	2		الفنادق والمطاعم
Transport, Storage and Communication	277	2	-	3	127	137	8		النقل والتخزين والاتصالات
Financial Intermediation	19	-	-	-	17	1	1		الوساطة المالية
Real-estate, Renting and Business Activities	65	-	-	1	49	9	6		الانشطة العقارية والإيجارية وأنشطة المشاريع التجارية
Public Administration and Defense	1287	-	-	-	1287	-	-		الإدارة العامة والدفاع والضمان الاجتماعي الاجباري
Education	383	-	-	-	378	2	3		التعليم
Health and Social Work	144	-	-	-	137	7	-		الصحة والعمل الاجتماعي
Other Community Social and Personal service Activities	58	-	1	-	34	18	5		أنشطة الخدمة المجتمعية والاجتماعية والشخصية الأخرى
Private Households with Employed Persons	-	-	-	-	-	-	-		الأسر الخاصة التي تعين أفراد لأداء الأعمال المنزلية
Extraterritorial Organizations and Bodies	16	-	-	-	16	-	-		المنظمات والهيئات غير الإقليمية
Not Stated	63	46	-	-	12	2	3		غير مبيّن
Total	5293	65	3	132	4087	703	303		المجموع

جدول (24 تابع): السكان الفلسطينيين (10 سنوات فأكثر) المشتغلون والمتعطلون الذين سبق لهم العمل حسب النشاط الاقتصادي والجنس والحالة العملية

Table (24 Cont.): Employed and Unemployed Ever Worked Palestinian Population (10 Years and Over) by Economic Activity, Sex and Employment Status

Economic Activity & Sex	المجموع Total	Employment Status					الحالة العملية		النشاط الاقتصادي والجنس
		غير مبين Not Stated	أخرى Others	يعمل لدى الأسرة دون أجر Unpaid Family Member	مستخدم بأجر Wage Employee	يعمل لحسابه Self Employed	صاحب عمل Employer		
Female									إناث
Agriculture, Hunting and Forestry	19	1	-	1	13	1	3		الزراعة والصيد والحراجه
Fishing	-	-	-	-	-	-	-		صيد الاسماك
Mining and Quarrying	-	-	-	-	-	-	-		التعدين واستغلال المحاجر
Manufacturing	28	-	-	1	17	10	-		الصناعات التحويلية
Electricity, Gas and Water Supply	-	-	-	-	-	-	-		إمدادات الكهرباء والغاز وإمدادات المياه
Construction	1	-	-	-	1	-	-		الإنشاءات
Whole sale and Retail Trade	22	-	-	-	12	7	3		تجارة الجملة والتجزئه
Hotels and Restaurants	-	-	-	-	-	-	-		الفنادق والمطاعم
Transport, Storage and Communication	4	-	-	-	4	-	-		النقل والتخزين والاتصالات
Financial Intermediation	11	-	-	-	11	-	-		الوساطة المالية
Real-estate, Renting and Business Activities	11	-	-	-	10	1	-		الانشطة العقارية والإيجارية وأنشطة المشاريع التجارية
Public Administration and Defense	87	-	-	-	87	-	-		الإدارة العامة والدفاع والضمان الاجتماعي الاجباري
Education	276	2	-	-	273	-	1		التعليم
Health and Social Work	88	-	-	-	85	-	3		الصحة والعمل الاجتماعي
Other Community Social and Personal service Activities	11	1	-	-	4	6	-		أنشطة الخدمة المجتمعية والاجتماعية والشخصية الأخرى
Private Households with Employed Persons	1	-	-	-	1	-	-		الأسر الخاصة التي تعين أفراد لأداء الأعمال المنزلية
Extraterritorial Organizations and Bodies	6	-	-	-	6	-	-		المنظمات والهيئات غير الإقليمية
Not Stated	7	3	-	-	4	-	-		غير مبين
Total	572	7	-	2	528	25	10		المجموع

جدول (24 تابع): السكان الفلسطينيين (10 سنوات فأكثر) المشتغلون والمتعطلون الذين سبق لهم العمل حسب النشاط الاقتصادي والجنس والحالة العملية

Table (24 Cont.): Employed and Unemployed Ever Worked Palestinian Population (10 Years and Over) by Economic Activity, Sex and Employment Status

Economic Activity & Sex	المجموع Total	Employment Status					الحالة العملية		النشاط الاقتصادي والجنس
		غير مبين Not Stated	أخرى Others	يعمل لدى الأسرة دون أجر Unpaid Family Member	مستخدم بأجر Wage Employee	يعمل لحسابه Self Employed	صاحب عمل Employer		
Both Sexes									كلا الجنسين
Agriculture, Hunting and Forestry	1195	9	-	105	781	189	111		الزراعة والصيد والحراجة
Fishing	34	-	-	1	3	30	-		صيد الاسماك
Mining and Quarrying	6	-	-	-	5	1	-		التعدين واستغلال المحاجر
Manufacturing	294	-	1	7	226	28	32		الصناعات التحويلية
Electricity, Gas and Water Supply	8	-	-	-	8	-	-		إمدادات الكهرباء والغاز وإمدادات المياه
Construction	1021	9	1	2	920	55	34		الإنشاءات
Whole sale and Retail Trade	465	-	-	15	114	232	104		تجارة الجملة والتجزئة
Hotels and Restaurants	28	-	-	-	16	10	2		الفنادق والمطاعم
Transport, Storage and Communication	281	2	-	3	131	137	8		النقل والتخزين والاتصالات
Financial Intermediation	30	-	-	-	28	1	1		الوساطة المالية
Real-estate, Renting and Business Activities	76	-	-	1	59	10	6		الانشطة العقارية والإيجارية وأنشطة المشاريع التجارية
Public Administration and Defense	1374	-	-	-	1374	-	-		الإدارة العامة والدفاع والضمان الاجتماعي الإجباري
Education	659	2	-	-	651	2	4		التعليم
Health and Social Work	232	-	-	-	222	7	3		الصحة والعمل الاجتماعي
Other Community Social and Personal service Activities	69	1	1	-	38	24	5		أنشطة الخدمة المجتمعية والاجتماعية والشخصية الأخرى
Private Households with Employed Persons	1	-	-	-	1	-	-		الأسر الخاصة التي تعين أفراد لأداء الأعمال المنزلية
Extraterritorial Organizations and Bodies	22	-	-	-	22	-	-		المنظمات والهيئات غير الإقليمية
Not Stated	70	49	-	-	16	2	3		غير مبين
Total	5865	72	3	134	4615	728	313		المجموع

جدول 25: السكان الفلسطينيون (10 سنة فأكثر) المشتغلون والمتعطلون الذين سبق لهم العمل حسب النشاط الاقتصادي والجنس والقطاع

Table 25: Employed and Unemployed Ever Worked Palestinian Population (10 Years and Over) by Economic Activity, Sex and Sector

Economic Activity & Sex	المجموع Total	Sector									النشاط الاقتصادي والجنس
		غير مبين Not Stated	خارج المنشآت Not in Establishment	هيئة دولية International Organization	وكالة غوث UNRWA	هيئة أو جمعية خيرية Non Profit Organization	حكومة أجنبية Foreign Government	حكومة وطنية National Government	خاص أجنبي Private Foreign	خاص وطني Private National	
Male											ذكور
Agriculture, Hunting and Forestry	1176	6	618	-	-	-	133	13	175	231	الزراعة والصيد والحراجة
Fishing	34	-	34	-	-	-	-	-	-	-	صيد الأسماك
Mining and Quarrying	6	-	1	-	-	-	2	-	3	-	التعدين واستغلال المحاجر
Manufacturing	266	-	5	-	-	-	14	1	45	201	الصناعات التحويلية
Electricity, Gas and Water Supply	8	-	-	-	-	-	2	2	2	2	إمدادات الكهرباء والغاز وإمدادات المياه
Construction	1020	10	102	-	-	-	128	17	466	297	الإنشاءات
Whole sale and Retail Trade	443	-	65	-	-	-	7	-	24	347	تجارة الجملة والتجزئة
Hotels and Restaurants	28	-	-	-	-	-	-	-	12	16	الفنادق والمطاعم
Transport, Storage and Communication	277	-	179	-	1	-	7	17	6	67	النقل والتخزين والاتصالات
Financial Intermediation	19	-	-	-	-	-	3	1	5	10	الوساطة المالية
Real-estate, Renting and Business Activities	65	-	2	-	-	-	5	8	10	40	الأنشطة العقارية والإيجارية وأنشطة المشاريع التجارية
Public Administration and Defense	1287	-	-	-	-	-	18	1269	-	-	الإدارة العامة والدفاع والضمان الاجتماعي الاجباري
Education	383	-	1	-	96	-	60	184	13	29	التعليم
Health and Social Work	144	-	-	-	21	7	8	81	6	21	الصحة والعمل الاجتماعي
Other Community Social and Personal service Activities	58	-	7	-	-	3	1	19	4	24	أنشطة الخدمة المجتمعية والاجتماعية والشخصية الأخرى
Private Households with Employed Persons	-	-	-	-	-	-	-	-	-	-	الأسر الخاصة التي تعين أفراد لأداء الأعمال المنزلية
Extraterritorial Organizations and Bodies	16	-	-	1	15	-	-	-	-	-	المنظمات والهيئات غير الإقليمية
Not Stated	63	46	2	-	-	-	2	1	3	9	غير مبين
Total	5293	62	1016	1	133	10	390	1613	774	1294	المجموع

جدول (25 تابع): السكان الفلسطينيون (10 سنة فأكثر) المشتغلون والمتطلون الذين سبق لهم العمل حسب النشاط الاقتصادي والجنس والقطاع

Table (25 Cont.): Employed and Unemployed Ever Worked Palestinian Population (10 Years and Over) by Economic Activity, Sex and Sector

Economic Activity & Sex	المجموع Total	Sector								النشاط الاقتصادي والجنس	
		غير مبين Not Stated	خارج المنشآت Not in Establishment	هيئة دولية International Organization	وكالة غوث UNRWA	هيئة أو جمعية خيرية Non Profit Organization	حكومة أجنبية Foreign Government	حكومة وطنية National Government	خاص أجنبي Private Foreign		خاص وطني Private National
Female											إناث
Agriculture, Hunting and Forestry	19	-	8	-	-	-	4	2	3	2	الزراعة والصيد والحراجة
Fishing	-	-	-	-	-	-	-	-	-	-	صيد الأسماك
Mining and Quarrying	-	-	-	-	-	-	-	-	-	-	التعدين واستغلال المحاجر
Manufacturing	28	-	1	-	-	-	-	2	2	23	الصناعات التحويلية
Electricity, Gas and Water Supply	-	-	-	-	-	-	-	-	-	-	إمدادات الكهرباء والغاز وإمدادات المياه
Construction	1	-	-	-	-	-	-	1	-	-	الإتشاءات
Whole sale and Retail Trade	22	-	3	-	-	-	-	3	-	16	تجارة الجملة والتجزئة
Hotels and Restaurants	-	-	-	-	-	-	-	-	-	-	الفنادق والمطاعم
Transport, Storage and Communication	4	-	-	-	-	-	-	1	-	3	النقل والتخزين والاتصالات
Financial Intermediation	11	-	-	-	-	-	1	1	4	5	الوساطة المالية
Real-estate, Renting and Business Activities	11	-	-	-	-	-	1	1	2	7	الأنشطة العقارية والإيجارية وأنشطة المشاريع التجارية
Public Administration and Defense	87	-	-	-	-	-	2	85	-	-	الإدارة العامة والدفاع والضمان الاجتماعي الاجباري
Education	276	2	1	1	65	-	27	141	4	35	التعليم
Health and Social Work	88	-	-	-	12	7	3	50	-	16	الصحة والعمل الاجتماعي
Other Community Social and Personal service Activities	11	1	-	-	-	1	-	2	-	7	أنشطة الخدمة المجتمعية والاجتماعية والشخصية الأخرى
Private Households with Employed Persons	1	-	1	-	-	-	-	-	-	-	الأسر الخاصة التي تعين أفراد لأداء الأعمال المنزلية
Extraterritorial Organizations and Bodies	6	-	-	-	6	-	-	-	-	-	المنظمات والهيئات غير الإقليمية
Not Stated	7	3	-	-	-	-	-	1	-	3	غير مبين
Total	572	6	14	1	83	8	38	290	15	117	المجموع

جدول (25 تابع): السكان الفلسطينيون (10 سنة فأكثر) المشتغلون والمتطلون الذين سبق لهم العمل حسب النشاط الاقتصادي والجنس والقطاع

Table (25 Cont.): Employed and Unemployed Ever Worked Palestinian Population (10 Years and Over) by Economic Activity, Sex and Sector

Economic Activity & Sex	المجموع Total	Sector									النشاط الاقتصادي والجنس
		غير مبين Not Stated	خارج المنشآت Not in Establishment	هيئة دولية International Organization	وكالة غوث UNRWA	هيئة أو جمعية خيرية Non Profit Organization	حكومة أجنبية Foreign Government	حكومة وطنية National Government	خاص أجنبي Private Foreign	خاص وطني Private National	
Both Sexes											كلا الجنسين
Agriculture, Hunting and Forestry	1195	6	626	-	-	-	137	15	178	233	الزراعة والصيد والحراجة
Fishing	34	-	34	-	-	-	-	-	-	-	صيد الاسماك
Mining and Quarrying	6	-	1	-	-	-	2	-	3	-	التعدين واستغلال المحاجر
Manufacturing	294	-	6	-	-	-	14	3	47	224	الصناعات التحويلية
Electricity, Gas and Water Supply	8	-	-	-	-	-	2	2	2	2	امدادات الكهرباء والغاز و امدادات المياه
Construction	1021	10	102	-	-	-	128	18	466	297	الإتشاءات
Whole sale and Retail Trade	465	-	68	-	-	-	7	3	24	363	تجارة الجملة والتجزئه
Hotels and Restaurants	28	-	-	-	-	-	-	-	12	16	الفنادق والمطاعم
Transport, Storage and Communication	281	-	179	-	1	-	7	18	6	70	النقل والتخزين والاتصالات
Financial Intermediation	30	-	-	-	-	-	4	2	9	15	الوساطة المالية
Real-estate, Renting and Business Activities	76	-	2	-	-	-	6	9	12	47	الانشطة العقارية والإيجارية وأنشطة المشاريع التجارية
Public Administration and Defense	1374	-	-	-	-	-	20	1354	-	-	الإدارة العامة والدفاع والضمان الاجتماعي الاجباري
Education	659	2	2	1	161	-	87	325	17	64	التعليم
Health and Social Work	232	-	-	-	33	14	11	131	6	37	الصحة والعمل الاجتماعي
Other Community Social and Personal service Activities	69	1	7	-	-	4	1	21	4	31	أنشطة الخدمة المجتمعية والاجتماعية والشخصية الاخرى
Private Households with Employed Persons	1	-	1	-	-	-	-	-	-	-	الأسر الخاصة التي تعين أفراد لأداء الأعمال المنزلية
Extraterritorial Organizations and Bodies	22	-	-	1	21	-	-	-	-	-	المنظمات والهيئات غير الإقليمية
Not Stated	70	49	2	-	-	-	2	2	3	12	غير مبين
Total	5865	68	1030	2	216	18	428	1903	789	1411	المجموع

جدول 26: السكان الفلسطينيين (10 سنوات فأكثر) المشتغلون والمتعطلون الذين سبق لهم العمل حسب الجنس ومكان العمل وفئات العمر بالسنوات

Table 26: Employed and Unemployed Ever Worked Palestinian Population (10 Years and Over) by Sex, Place of Work and Age Groups in Years

Place of Work	Sex	المجموع Total	فئات العمر بالسنوات												الجنس	مكان العمل	
			Age Groups in Years	غير مبيّن Not Stated	+65	64 - 60	59 - 55	54 - 50	49 - 45	44 - 40	39 - 35	34 - 30	29 - 25	24 - 20			19 - 15
At Home	Male	17	-	4	-	1	1	1	-	1	1	3	4	1	-	ذكور	في المسكن
	Female	10	-	-	-	1	1	-	1	3	1	2	1	-	-	إناث	
	Both Sexes	27	-	4	-	2	2	1	1	4	2	5	5	1	-	كلا الجنسين	
In the Same Governorate	Male	2785	1	66	73	88	162	241	239	290	477	498	501	145	4	ذكور	ضمن نفس المحافظة
	Female	282	-	2	1	7	10	37	29	38	59	54	40	5	-	إناث	
	Both Sexes	3067	1	68	74	95	172	278	268	328	536	552	541	150	4	كلا الجنسين	
In Other Governorate	Male	1179	-	6	19	39	65	91	93	134	210	244	248	30	-	ذكور	في محافظة أخرى
	Female	227	-	-	1	-	4	15	20	26	39	67	52	3	-	إناث	
	Both Sexes	1406	-	6	20	39	69	106	113	160	249	311	300	33	-	كلا الجنسين	
In Israel	Male	1034	-	23	19	24	44	129	150	195	291	138	20	1	-	ذكور	داخل إسرائيل
	Female	5	-	-	1	1	-	1	-	1	1	-	-	-	-	إناث	
	Both Sexes	1039	-	23	20	25	44	130	150	196	292	138	20	1	-	كلا الجنسين	
In Settlements	Male	53	-	-	-	-	-	3	4	5	15	15	10	1	-	ذكور	بالمستعمرات
	Female	2	-	-	-	-	-	1	1	-	-	-	-	-	-	إناث	
	Both Sexes	55	-	-	-	-	-	4	5	5	15	15	10	1	-	كلا الجنسين	
Abroad	Male	145	-	2	7	14	29	34	17	17	12	9	4	-	-	ذكور	في الخارج
	Female	34	1	-	-	-	4	5	8	6	5	4	1	-	-	إناث	
	Both Sexes	179	1	2	7	14	33	39	25	23	17	13	5	-	-	كلا الجنسين	
Not Stated	Male	80	1	2	-	5	2	6	8	8	9	18	18	3	-	ذكور	غير مبيّن
	Female	12	-	-	-	-	1	-	3	-	2	1	5	-	-	إناث	
	Both Sexes	92	1	2	-	5	3	6	11	8	11	19	23	3	-	كلا الجنسين	
Total	Male	5293	2	103	118	171	303	505	511	650	1015	925	805	181	4	ذكور	المجموع
	Female	572	1	2	3	9	20	59	62	74	107	128	99	8	-	إناث	
	Both Sexes	5865	3	105	121	180	323	564	573	724	1122	1053	904	189	4	كلا الجنسين	

جدول 27: السكان الفلسطينيون (10 سنوات فأكثر) المتعطلون عن العمل حسب فئات العمر بالسنوات والجنس وعدد سنوات الدراسة

Table 27: Unemployed Palestinian Population (10 Years and Over) by Age Groups in Years, Sex and Years of Schooling

Age and Sex	المجموع Total	سنوات الدراسة						العمر والجنس
		غير مبين Not Stated	+13	12 - 10	9 - 7	6 - 1	0	
Male								ذكور
10 - 14	42	-	-	-	6	29	7	14 - 10
15 - 19	309	1	2	56	114	126	10	19 - 15
20 - 24	421	2	66	171	106	69	7	24 - 20
25 - 44	642	2	155	150	157	156	22	44 - 25
45 - 64	246	-	65	68	42	40	31	64 - 45
65+	44	-	2	2	2	12	26	+65
Not Stated	1	-	1	-	-	-	-	غير مبين
Total	1705	5	291	447	427	432	103	المجموع
Female								إناث
10 - 14	6	-	-	-	-	5	1	14 - 10
15 - 19	34	-	-	13	8	11	2	19 - 15
20 - 24	48	-	26	14	2	4	2	24 - 20
25 - 44	81	-	57	11	4	4	5	44 - 25
45 - 64	16	-	9	5	-	-	2	64 - 45
65+	-	-	-	-	-	-	-	+65
Not Stated	1	-	1	-	-	-	-	غير مبين
Total	186	-	93	43	14	24	12	المجموع
Both Sexes								كلا الجنسين
10 - 14	48	-	-	-	6	34	8	14 - 10
15 - 19	343	1	2	69	122	137	12	19 - 15
20 - 24	469	2	92	185	108	73	9	24 - 20
25 - 44	723	2	212	161	161	160	27	44 - 25
45 - 64	262	-	74	73	42	40	33	64 - 45
65+	44	-	2	2	2	12	26	+65
Not Stated	2	-	2	-	-	-	-	غير مبين
Total	1891	5	384	490	441	456	115	المجموع

جدول 28: السكان الفلسطينيون (10 سنوات فأكثر) غير النشيطين اقتصادياً حسب فئات العمر بالسنوات والجنس والسبب لعدم نشاطهم

Table 28: Palestinian Population (10 Years and Over) Not Economically Active by Age Groups in Years, Sex and Reason for Not Active

Age and Sex	المجموع Total	Not Economically Active					العمر والجنس
		أخرى Others	لا يعمل ولا يبحث عن عمل Not Working & Not Looking for work	عاجز عن العمل Unable to Work	متفرغة لأعمال المنزل Housewife	طالب متفرغ للدراسة Students	
Male							ذكور
10 - 14	2267	26	3	14	-	2224	14 - 10
15 - 19	1422	61	14	18	-	1329	19 - 15
20 - 24	456	31	16	14	-	395	24 - 20
25 - 29	100	14	9	9	-	68	29 - 25
30 - 34	40	4	2	19	-	15	34 - 30
35 - 39	23	5	-	16	-	2	39 - 35
40 - 44	25	2	5	18	-	-	44 - 40
45 - 49	28	3	2	23	-	-	49 - 45
50 - 54	25	-	5	20	-	-	54 - 50
55 - 59	44	1	6	37	-	-	59 - 55
60 - 64	89	2	7	80	-	-	64 - 60
65+	384	13	28	343	-	-	+65
Not Stated	2	-	-	1	-	1	غير مبيّن
Total	4905	162	97	612	-	4034	المجموع
Female							إناث
10 - 14	2066	54	7	18	17	1970	14 - 10
15 - 19	1789	184	23	9	388	1185	19 - 15
20 - 24	1275	144	16	5	883	227	24 - 20
25 - 29	983	62	9	4	894	14	29 - 25
30 - 34	890	31	3	7	845	4	34 - 30
35 - 39	645	26	3	2	614	-	39 - 35
40 - 44	559	16	6	5	532	-	44 - 40

جدول (28 تابع): السكان الفلسطينيين (10 سنوات فأكثر) غير النشيطين اقتصادياً حسب فئات العمر بالسنوات والجنس والسبب لعدم نشاطهم

Table (28 Cont.): Palestinian Population (10 Years and Over) Not Economically Active by Age Groups in Years, Sex and Reason for Not Active

Age and Sex	المجموع Total	Not Economically Active					العمر والجنس
		أخرى Others	لا يعمل ولا يبحث عن عمل Not Working & Not Looking for work	عاجز عن العمل Unable to Work	متفرغة لأعمال المنزل Housewife	طالب متفرغ للدراسة Students	
45 - 49	459	14	-	8	436	1	49 - 45
50 - 54	388	20	1	14	353	-	54 - 50
55 - 59	284	21	3	35	225	-	59 - 55
60 - 64	275	39	4	61	171	-	64 - 60
65+	594	119	26	240	209	-	+65
Not Stated	1	1	-	-	-	-	غير مبين
Total	10208	731	101	408	5567	3401	المجموع
Both Sexes							كلا الجنسين
10 - 14	4333	80	10	32	17	4194	14 - 10
15 - 19	3211	245	37	27	388	2514	19 - 15
20 - 24	1731	175	32	19	883	622	24 - 20
25 - 29	1083	76	18	13	894	82	29 - 25
30 - 34	930	35	5	26	845	19	34 - 30
35 - 39	668	31	3	18	614	2	39 - 35
40 - 44	584	18	11	23	532	-	44 - 40
45 - 49	487	17	2	31	436	1	49 - 45
50 - 54	413	20	6	34	353	-	54 - 50
55 - 59	328	22	9	72	225	-	59 - 55
60 - 64	364	41	11	141	171	-	64 - 60
65+	978	132	54	583	209	-	+65
Not Stated	3	1	-	1	-	1	غير مبين
Total	15113	893	198	1020	5567	7435	المجموع

جدول 29: الأسر الفلسطينية والأفراد فيها حسب حجم الأسرة وعدد الأفراد النشيطين اقتصادياً فيها

Table 29: Palestinian Households and Population in Households by Size of Household and Number of Economically Active Members

Household Size	المجموع		الأسر والأفراد حسب عدد الأفراد النشيطين اقتصادياً														حجم الأسرة	
	Total		Households and Population Indicated Number of Economically Active Members															
	سكان	أسر	غير مبين		+ 5		4		3		2		1		0			
Population	Households	سكان	أسر	سكان	أسر	سكان	أسر	سكان	أسر	سكان	أسر	سكان	أسر	سكان	أسر	سكان	أسر	
1	116	116	-	-	-	-	-	-	-	-	-	-	-	30	30	86	86	1
2	628	314	-	-	-	-	-	-	-	-	-	64	32	362	181	202	101	2
3	957	319	-	-	-	-	-	-	-	-	-	120	40	654	218	183	61	3
4	1472	368	-	-	-	-	-	-	44	11	240	60	1016	254	172	43	4	
5	2295	459	-	-	-	-	-	-	100	20	390	78	1610	322	195	39	5	
6	3084	514	-	-	30	5	24	4	114	19	492	82	2208	368	216	36	6	
7	3885	555	-	-	28	4	140	20	217	31	686	98	2632	376	182	26	7	
8	4136	517	-	-	40	5	152	19	296	37	912	114	2608	326	128	16	8	
9	4068	452	-	-	54	6	99	11	387	43	927	103	2466	274	135	15	9	
10	3100	310	-	-	70	7	150	15	490	49	700	70	1610	161	80	8	10	
11+	10785	832	-	-	936	59	1558	111	2363	176	2662	212	3102	260	164	14	+11	
Total	34526	4756	-	-	1158	86	2123	180	4011	386	7193	889	18298	2770	1743	445	المجموع	

جدول 30: الأسر الفلسطينية حسب حجم الأسرة وعدد الأفراد المتعطلين عن العمل وعدد المعالين الذين تقل أعمارهم عن 15 سنة في الأسرة

Table 30: Palestinian Households by Size, Number of Unemployed Members and Dependent Under 15 Years in Households

Household Size	مجموع الأسر	مجموع السكان	مجموع المعالين	مجموع المتعطلين عن العمل	الأسر حسب عدد المعالين الذين تقل أعمارهم عن 15 سنة				الأسر حسب عدد أفراد الأسرة المتعطلين عن العمل				حجم الأسرة
	Total Households	Total Population	Total Dependent	Total Unemployed	Household by Number of Dependent Under 15 Years in Household				Household by Number of Unemployed Members of Household				
					+3	2	1	0	+3	2	1	0	
1	116	116	-	8	-	-	-	116	-	-	8	108	1
2	314	628	1	61	-	-	1	313	-	2	57	255	2
3	319	957	16	72	-	2	12	305	-	5	62	252	3
4	368	1472	47	101	1	7	30	330	1	11	76	280	4
5	459	2295	88	120	2	17	48	392	5	8	89	357	5
6	514	3084	209	153	8	44	96	366	5	17	103	389	6
7	555	3885	410	183	30	100	117	308	4	29	112	410	7
8	517	4136	597	215	53	148	135	181	10	27	125	355	8
9	452	4068	719	187	95	162	100	95	9	29	94	320	9
10	310	3100	608	171	96	125	53	36	8	30	79	193	10
11+	832	10785	1685	620	319	250	113	150	54	89	255	434	+11
Total	4756	34526	4380	1891	604	855	705	2592	96	247	1060	3353	المجموع

جدول 31: السكان الفلسطينيون المعاقون حسب الجنس وسبب الإعاقة ونوع الإعاقة

Table 31: Palestinian Population with Disability by Sex, Cause and Type of Disability

Cause of Disability	Sex	Total Population			Type of Disability										نوع الإعاقة		
		المجموع Total	غير مبين Not Stated	غير المعاقين Without Disabilities	المعاقون With Disabilities	أخرى Others	استخدام الأصابع Grasping	متعددة Multiple	عقلية وحركية Mental & Moving	سمعية و نطقية Hearing & Speaking	حركية Moving	عقلية Mental	نطقية Speaking	سمعية Hearing	بصرية Seeing	الجنس	سبب الإعاقة
Disease	Male	63	-	-	63	-	1	7	1	3	19	14	2	7	9	ذكور	مرض
	Female	55	-	-	55	2	1	4	2	2	20	9	2	5	8	إناث	
	Both Sexes	118	-	-	118	2	2	11	3	5	39	23	4	12	17	كلا الجنسين	
Congenital	Male	140	-	-	140	9	4	12	10	26	18	36	15	4	6	ذكور	خلقي
	Female	92	-	-	92	4	-	12	7	15	18	19	10	2	5	إناث	
	Both Sexes	232	-	-	232	13	4	24	17	41	36	55	25	6	11	كلا الجنسين	
Birth Related	Male	12	-	-	12	3	1	2	-	-	6	-	-	-	-	ذكور	أثناء الولادة
	Female	8	-	-	8	1	-	-	-	-	7	-	-	-	-	إناث	
	Both Sexes	20	-	-	20	4	1	2	-	-	13	-	-	-	-	كلا الجنسين	
War	Male	16	-	-	16	1	3	2	-	-	5	3	-	1	1	ذكور	حرب
	Female	3	-	-	3	-	-	-	-	1	2	-	-	-	-	إناث	
	Both Sexes	19	-	-	19	1	3	2	-	1	7	3	-	1	1	كلا الجنسين	
Work Injury	Male	11	-	-	11	-	1	-	-	-	6	-	-	-	4	ذكور	إصابة عمل
	Female	-	-	-	-	-	-	-	-	-	-	-	-	-	-	إناث	
	Both Sexes	11	-	-	11	-	1	-	-	-	6	-	-	-	4	كلا الجنسين	
Traffic Accidents	Male	12	-	-	12	1	-	1	-	-	8	1	-	-	1	ذكور	حادث سير
	Female	3	-	-	3	-	-	-	-	-	3	-	-	-	-	إناث	
	Both Sexes	15	-	-	15	1	-	1	-	-	11	1	-	-	1	كلا الجنسين	
Other Accidents	Male	9	-	-	9	1	-	-	-	-	1	4	2	-	1	ذكور	حوادث أخرى
	Female	8	-	-	8	-	-	1	-	-	4	3	-	-	-	إناث	
	Both Sexes	17	-	-	17	1	-	1	-	-	5	7	2	-	1	كلا الجنسين	
Others	Male	19	-	-	19	9	-	1	-	-	1	4	2	-	2	ذكور	أخرى
	Female	14	-	-	14	5	-	-	1	-	2	4	-	1	1	إناث	
	Both Sexes	33	-	-	33	14	-	1	1	-	3	8	2	1	3	كلا الجنسين	
Not Stated	Male	17093	-	17091	2	-	-	-	1	-	-	-	-	-	1	ذكور	غير مبين
	Female	16951	-	16950	1	-	-	-	1	-	-	-	-	-	-	إناث	
	Both Sexes	34044	-	34041	3	-	-	-	2	-	-	-	-	-	1	كلا الجنسين	
Total	Male	17375	-	17091	284	24	10	25	12	29	64	62	21	12	25	ذكور	المجموع
	Female	17134	-	16950	184	12	1	17	11	18	56	35	12	8	14	إناث	
	Both Sexes	34509	-	34041	468	36	11	42	23	47	120	97	33	20	39	كلا الجنسين	

جدول 32: المساكن المأهولة والأسر والأفراد حسب نوع المسكن وعدد الغرف في المسكن

Table 32: Occupied Housing Units, Households and Persons by Type of Housing Unit and Number of Rooms in Housing Unit

Type of Housing Unit		المجموع Total	عدد الغرف في المسكن						نوع المسكن		
			Number of Rooms in Housing Unit								
			غير مبين Not Stated	+6	5	4	3	2			1
Villa	Housing Units	68	-	31	18	19	-	-	-	مساكن	فيلا
	Households	68	-	31	18	19	-	-	-	أسر	
	Persons	525	-	251	133	141	-	-	-	أفراد	
House	Housing Units	2547	9	215	335	651	758	471	108	مساكن	دار
	Households	2790	9	317	377	716	783	480	108	أسر	
	Persons	21286	67	2837	3371	5971	5605	2891	544	أفراد	
Apartment	Housing Units	1739	7	147	330	558	457	178	62	مساكن	شقة
	Households	1818	8	175	349	577	468	179	62	أسر	
	Persons	12385	37	1403	2609	4075	3058	913	290	أفراد	
Others*	Housing Units	77	-	-	-	-	1	8	68	مساكن	أخرى*
	Households	77	-	-	-	-	1	8	68	أسر	
	Persons	316	-	-	-	-	7	50	259	أفراد	
Not Stated	Housing Units	5	4	-	-	-	-	-	1	مساكن	غير مبين
	Households	5	4	-	-	-	-	-	1	أسر	
	Persons	20	18	-	-	-	-	-	2	أفراد	
Total	Housing Units	4436	20	393	683	1228	1216	657	239	مساكن	المجموع
	Households	4758	21	523	744	1312	1252	667	239	أسر	
	Persons	34532	122	4491	6113	10187	8670	3854	1095	أفراد	

* Others: include Independent Room, Tent, Marginal and any other types.

* أخرى: تشمل غرفة مستقلة وخيمة وبراكبة وأي أنواع أخرى.

جدول 33: المساكن المأهولة والأسر والأفراد حسب نوع المسكن واتصال المسكن بالمياه

Table 33: Occupied Housing Units, Households and Persons by Type of Housing Unit and Connection to Water Network

Type of Housing Unit		المجموع Total	الاتصال بالمياه				نوع المسكن
			Connection to Water Network	الاتصال بالمياه	الاتصال بالمياه	الاتصال بالمياه	
			غير مبيّن Not Stated	لا يوجد No Piped Water	تمديدات خاصة Private System	شبكة عامة Public Network	
Villa	Housing Units	68	-	-	1	67	مسكن فيلا
	Households	68	-	-	1	67	أسر
	Persons	525	-	-	12	513	أفراد
House	Housing Units	2547	3	80	109	2355	مسكن دار
	Households	2790	3	92	121	2574	أسر
	Persons	21286	19	559	811	19897	أفراد
Apartment	Housing Units	1739	4	3	41	1691	مسكن شقة
	Households	1818	4	3	41	1770	أسر
	Persons	12385	26	27	307	12025	أفراد
Others*	Housing Units	77	1	41	5	30	مسكن أخرى*
	Households	77	1	41	5	30	أسر
	Persons	316	1	176	26	113	أفراد
Not Stated	Housing Units	5	5	-	-	-	مسكن غير مبيّن
	Households	5	5	-	-	-	أسر
	Persons	20	20	-	-	-	أفراد
Total	Housing Units	4436	13	124	156	4143	مسكن المجموع
	Households	4758	13	136	168	4441	أسر
	Persons	34532	66	762	1156	32548	أفراد

* Others: include Independent Room, Tent, Marginal and any other types.

* أخرى: تشمل غرفة مستقلة وخيمة وبراكية وأي أنواع أخرى.

جدول 34: المساكن المأهولة والأسر والأفراد حسب نوع المسكن واتصال المسكن بالكهرباء

Table 34: Occupied Housing Units, Households and Persons by Type of Housing Unit and Connection to Electricity Network in Housing Unit

Type of Housing Unit		المجموع Total	الاتصال بالكهرباء Connection to Electricity Network				نوع المسكن	
			غير مبين Not Stated	لا يوجد No Electricity	مولد خاص Private Generator	شبكة عامة Public Network		
Villa	Housing Units	68	-	-	-	68	مساكن	فيلا
	Households	68	-	-	-	68	أسر	
	Persons	525	-	-	-	525	أفراد	
House	Housing Units	2547	2	140	35	2370	مساكن	دار
	Households	2790	2	156	36	2596	أسر	
	Persons	21286	12	977	233	20064	أفراد	
Apartment	Housing Units	1739	4	11	7	1717	مساكن	شقة
	Households	1818	4	11	7	1796	أسر	
	Persons	12385	26	78	44	12237	أفراد	
Others*	Housing Units	77	1	49	2	25	مساكن	أخرى*
	Households	77	1	49	2	25	أسر	
	Persons	316	4	223	2	87	أفراد	
Not Stated	Housing Units	5	5	-	-	-	مساكن	غير مبين
	Households	5	5	-	-	-	أسر	
	Persons	20	20	-	-	-	أفراد	
Total	Housing Units	4436	12	200	44	4180	مساكن	المجموع
	Households	4758	12	216	45	4485	أسر	
	Persons	34532	62	1278	279	32913	أفراد	

* Others: include Independent Room, Tent, Marginal and any other types.

* أخرى: تشمل غرفة مستقلة وخيمة وبراكية وأي أنواع أخرى.

جدول 35: المساكن المأهولة والأسر والأفراد حسب نوع المسكن واتصال المسكن بالصرف الصحي

Table 35: Occupied Housing Units, Households and Persons by Type of Housing Unit and Connection to Sewage System in Housing Unit

Type of Housing Unit	المجموع Total	الاتصال بالصرف الصحي				نوع المسكن	
		غير مبين Not Stated	لا يوجد No Sewage System	حفرة امتصاصية Cesspit	شبكة عامة Public Sewage System		
Villa	Housing Units	68	-	-	61	7	مسكن فيلا
	Households	68	-	-	61	7	أسر
	Persons	525	-	-	464	61	أفراد
House	Housing Units	2547	6	64	2199	278	مسكن دار
	Households	2790	6	71	2416	297	أسر
	Persons	21286	38	406	18508	2334	أفراد
Apartment	Housing Units	1739	5	-	1508	226	مسكن شقة
	Households	1818	5	-	1576	237	أسر
	Persons	12385	33	-	10773	1579	أفراد
Others*	Housing Units	77	-	35	37	5	مسكن أخرى*
	Households	77	-	35	37	5	أسر
	Persons	316	-	143	158	15	أفراد
Not Stated	Housing Units	5	5	-	-	-	مسكن غير مبين
	Households	5	5	-	-	-	أسر
	Persons	20	20	-	-	-	أفراد
Total	Housing Units	4436	16	99	3805	516	مسكن المجموع
	Households	4758	16	106	4090	546	أسر
	Persons	34532	91	549	29903	3989	أفراد

* Others: include Independent Room, Tent, Marginal and any other types.

* أخرى: تشمل غرفة مستقلة وخيمة وبراكية وأي أنواع أخرى.

جدول 36: المساكن المأهولة حسب منطقة العد والاتصال بالشبكات العامة (مياه، كهرباء، صرف صحي)

Table 36: Occupied Housing Units by Enumeration Area and Connection to Public Networks (Water, Electricity, Sewage)

Enumeration Area	المجموع Total	الاتصال بالشبكات العامة									منطقة العد
		Conneccion to Public Networks			Electricity			Water			
		Sewage			كهرباء			مياه			
غير مبيّن Not Stated	غير متصل Not Connected	متصل Connected	غير مبيّن Not Stated	غير متصل Not Connected	متصل Connected	غير مبيّن Not Stated	غير متصل Not Connected	متصل Connected			
1	150	-	148	2	-	2	148	-	-	150	1
2	130	-	125	5	-	1	129	-	-	130	2
3	128	-	125	3	-	6	122	-	6	122	3
4	180	1	149	30	1	16	163	1	25	154	4
5	142	2	137	3	2	2	138	2	-	140	5
6	193	1	160	32	-	14	179	-	4	189	6
7	165	-	164	1	1	9	155	-	18	147	7
8	135	-	132	3	-	17	118	-	45	90	8
9	218	-	215	3	-	47	171	-	52	166	9
10	176	-	173	3	-	22	154	-	40	136	10
11	145	4	133	8	3	22	120	3	16	126	11
12	167	-	163	4	-	8	159	-	-	167	12
13	143	1	138	4	-	11	132	-	6	137	13
14	157	-	141	16	-	5	152	-	7	150	14
15	139	-	137	2	-	-	139	-	1	138	15
16	189	-	186	3	-	1	188	-	-	189	16
17	153	-	148	5	-	1	152	-	-	153	17
18	171	-	171	-	-	-	171	-	-	171	18
19	157	-	127	30	-	6	151	-	3	154	19
20	144	-	132	12	-	9	135	-	7	137	20
21	162	-	4	158	-	1	161	-	-	162	21
22	153	-	153	-	-	-	153	-	-	153	22
23	134	-	67	67	-	2	132	-	-	134	23
24	159	-	121	38	-	4	155	-	4	155	24
25	111	-	111	-	-	-	111	-	-	111	25
26	170	7	130	33	5	1	164	6	1	163	26
27	208	-	168	40	-	16	192	-	18	190	27
28	94	-	90	4	-	7	87	-	15	79	28
29	63	-	56	7	-	14	49	1	12	50	29
Total	4436	16	3904	516	12	244	4180	13	280	4143	المجموع

جدول 37: الأسر والأفراد حسب نوع المسكن وحياسة المسكن

Table 37: Households and Persons by Type of Housing Unit and Tenure of Housing Unit

Type of Housing Unit		المجموع Total	الحياسة						نوع المسكن		
			غير مبيّن Not Stated	أخرى Others	مقابل عمل For Work	دون مقابل Without Payment	مستأجر مفروش Rented Furnished	مستأجر غير مفروش Rented Un-Furnished		ملك Owned	
Villa	Households	68	-	1	-	-	-	-	67	أسر	فيلا
	Persons	525	-	6	-	-	-	-	519	أفراد	
House	Households	2790	13	35	15	139	10	79	2499	أسر	دار
	Persons	21286	64	210	105	874	62	525	19446	أفراد	
Apartment	Households	1818	10	10	1	62	8	66	1661	أسر	شقة
	Persons	12385	60	54	7	369	36	377	11482	أفراد	
Others*	Households	77	-	4	1	23	-	4	45	أسر	أخرى*
	Persons	316	-	15	1	118	-	11	171	أفراد	
Not Stated	Households	5	4	-	-	-	-	-	1	أسر	غير مبيّن
	Persons	20	18	-	-	-	-	-	2	أفراد	
Total	Households	4758	27	50	17	224	18	149	4273	أسر	المجموع
	Persons	34532	142	285	113	1361	98	913	31620	أفراد	

* Others: include Independent Room, Tent, Marginal and any other types.

* أخرى: تشمل غرفة مستقلة وخيمة وبراكية وأي أنواع أخرى.

جدول 38: الأسر حسب عدد الغرف للأسرة ونوع المسكن وحجم الأسرة

Table 38: Households by Number of Rooms for Household, Type of Housing Unit and Household Size

Type of Housing Unit	Number of Rooms	المجموع Total	حجم الأسرة Household Size										عدد الغرف	نوع المسكن	
			+11	10	9	8	7	6	5	4	3	2			1
Villa*	4	19	3	1	2	3	1	3	2	3	-	1	-	4	فيلا*
	5	18	2	-	1	4	5	3	1	1	1	-	-	5	
	6+	31	7	1	3	5	6	2	3	3	1	-	-	+6	
	Not Stated	-	-	-	-	-	-	-	-	-	-	-	-	-	
	Total	68	12	2	6	12	12	8	6	7	2	1	-	المجموع	
House	1	257	6	6	4	20	27	28	40	31	38	42	15	1	دار
	2	611	45	31	52	52	70	83	68	61	58	64	27	2	
	3	794	122	55	104	92	113	89	68	56	48	33	14	3	
	4	630	189	67	74	76	65	52	37	31	14	17	8	4	
	5	313	118	30	29	40	36	19	14	10	7	6	4	5	
	6+	168	100	12	17	11	7	7	7	3	1	-	3	+6	
	Not Stated	17	3	1	2	1	2	2	3	1	1	1	-	-	
	Total	2790	583	202	282	292	320	280	237	193	167	163	71	المجموع	
Apartment	1	99	3	2	4	3	6	13	15	11	22	15	5	1	شقة
	2	228	9	4	9	17	25	34	31	34	25	39	1	2	
	3	467	59	21	39	55	47	56	69	44	36	36	5	3	
	4	565	70	38	65	68	83	63	57	46	37	31	7	4	
	5	323	54	30	31	52	39	41	26	20	13	15	2	5	
	6+	130	40	9	11	14	16	13	11	6	5	4	1	+6	
	Not Stated	6	-	-	1	-	-	1	1	-	1	2	-	-	
	Total	1818	235	104	160	209	216	221	210	161	139	142	21	المجموع	

* There is no villas have less than (4) rooms.

* لا يوجد قفل فيها عدد الغرف اقل من (4) غرف.

جدول (38 تابع): الأسر حسب عدد الغرف للأسرة ونوع المسكن وحجم الأسرة

Table (38 Cont.): Households by Number of Rooms for Household, Type of Housing Unit and Household Size

Type of Housing Unit	Number of Rooms	المجموع Total	حجم الأسرة										عدد الغرف	نوع المسكن	
			+11	10	9	8	7	6	5	4	3	2			1
Others*	1	77	2	1	4	4	7	5	6	7	10	8	23	1	أخرى*
Not Stated	1	5	-	1	-	-	-	-	-	1	1	1	1	1	غير مبيّن
Total	1	425	10	9	11	27	38	46	60	47	69	65	43	1	المجموع
	2	847	55	35	62	69	96	117	100	97	84	104	28	2	
	3	1262	181	76	143	147	161	145	137	100	84	69	19	3	
	4	1214	262	106	141	147	149	118	96	80	51	49	15	4	
	5	654	174	60	61	96	80	63	41	31	21	21	6	5	
	6+	329	147	22	31	30	29	22	21	12	7	4	4	+6	
	Not Stated	27	3	2	3	1	2	3	4	2	3	3	1	غير مبيّن	
	Total	4758	832	310	452	517	555	514	459	369	319	315	116	المجموع	

* Others: include Independent Room, Tent, Marginal and any other types.

* أخرى: تشمل غرفة مستقلة وخيمة وبراكبة وأي أنواع أخرى.

جدول 39: الأسر حسب توفر السلع المعمرة لدى الأسرة وحجم الأسرة

Table 39: Households by Availability of Durable Goods to the Household and Household Size

Availability of Durable Goods		المجموع		حجم الأسرة										توفر السلع المعمرة لدى الأسرة		
		أفراد	أسر	+ 11	10	9	8	7	6	5	4	3	2			1
		Persons	Household													
Private Car	Available	6433	782	187	66	83	103	94	69	70	46	34	29	1	متوفر	سيارة خصوصية
	Not Available	27809	3930	641	240	364	411	458	444	380	317	279	283	113	غير متوفر	
	Not Stated	290	46	4	4	5	3	3	1	9	6	6	3	2	غير مبين	
Refrigerator	Available	26333	3481	654	243	350	411	429	372	339	261	198	189	35	متوفر	ثلاجة كهربائية
	Not Available	7970	1238	176	63	98	103	123	140	113	105	115	123	79	غير متوفر	
	Not Stated	229	39	2	4	4	3	3	2	7	3	6	3	2	غير مبين	
Solar Boiler	Available	25120	3312	642	236	324	383	404	353	315	235	195	186	39	متوفر	سخان شمسي
	Not Available	9186	1407	188	70	124	131	148	160	137	131	117	126	75	غير متوفر	
	Not Stated	226	39	2	4	4	3	3	1	7	3	7	3	2	غير مبين	
Central Heating	Available	284	38	4	3	5	9	5	4	4	2	-	1	1	متوفر	تدفئة مركزية
	Not Available	34021	4682	826	303	443	505	546	509	448	364	314	311	113	غير متوفر	
	Not Stated	227	38	2	4	4	3	4	1	7	3	5	3	2	غير مبين	
Home Library	Available	3156	416	79	29	40	48	56	45	32	34	25	26	2	متوفر	مكتبة منزلية
	Not Available	31146	4304	751	276	408	466	496	468	420	332	289	286	112	غير متوفر	
	Not Stated	230	38	2	5	4	3	3	1	7	3	5	3	2	غير مبين	
Cooking Stove	Available	33186	4526	805	301	434	500	534	495	437	353	296	287	84	متوفر	طباخ غاز
	Not Available	1200	203	26	8	15	15	19	18	17	13	18	24	30	غير متوفر	
	Not Stated	146	29	1	1	3	2	2	1	5	3	5	4	2	غير مبين	
Washing Machine	Available	23835	3111	583	228	325	381	407	340	295	225	163	142	22	متوفر	غسالة ملابس
	Not Available	10463	1605	247	78	123	133	145	172	157	141	150	168	91	غير متوفر	
	Not Stated	234	42	2	4	4	3	3	2	7	3	6	5	3	غير مبين	
T.V.	Available	27881	3700	692	254	351	436	457	416	371	271	227	196	29	متوفر	تلفزيون
	Not Available	6412	1015	138	52	96	78	95	97	81	95	86	113	84	غير متوفر	
	Not Stated	239	43	2	4	5	3	3	1	7	3	6	6	3	غير مبين	
Video	Available	3097	396	83	27	37	60	41	39	36	26	29	15	3	متوفر	فيديو
	Not Available	31199	4320	747	279	411	454	511	474	415	339	284	295	111	غير متوفر	
	Not Stated	236	42	2	4	4	3	3	1	8	4	6	5	2	غير مبين	
Computer	Available	989	127	24	8	15	21	9	15	11	7	10	6	1	متوفر	كمبيوتر
	Not Available	33309	4589	806	298	433	493	543	498	440	359	303	303	113	غير متوفر	
	Not Stated	234	42	2	4	4	3	3	1	8	3	6	6	2	غير مبين	
Phone Line	Available	10444	1309	295	94	115	175	163	132	115	76	72	61	11	متوفر	خط هاتف
	Not Available	23835	3406	534	212	333	339	388	381	336	290	241	249	103	غير متوفر	
	Not Stated	253	43	3	4	4	3	4	1	8	3	6	5	2	غير مبين	

جدول 40: المباني حسب نوع المبنى

Table 40: Buildings by Type of Building

Type of Building	عدد المباني Number of Building	نوع المبنى
Villa	21	فيلا
House	3318	دار
Building	406	عمارة
Tent	2	خيمة
Marginal	32	براكية
Establishment	427	منشأة
Under Construction	250	تحت التشييد
Others	31	أخرى
Total	4487	المجموع

جدول 41: المباني المكتملة حسب استخدام المبنى ونوع المبنى

Table 41: Completed Buildings by Utilization of Building and Type of Building

Utilization of Building	المجموع Total	أخرى Others	منشأة Establishment	براكية Marginal	خيمة Tent	عمارة Building	دار House	فيلا Villa	استخدام المبنى
Habitation	3251	10	-	31	2	293	2896	19	للسكن
Habitation and Work	280	-	3	-	-	94	183	-	للسكن والعمل معا
Work only	421	-	403	-	-	6	12	-	للعمل فقط
Closed	194	21	20	1	-	6	145	1	مغلق
Vacant	91	-	1	-	-	7	82	1	خالي
Total	4237	31	427	32	2	406	3318	21	المجموع

جدول 42: المباني المكتملة حسب سنة التأسيس ونوع المبنى

Table 42: Completed Buildings by Year of Construction and Type of building

Year of Construction	المجموع Total	أخرى Others	منشأة Establishment	براكية Marginal	خيمة Tent	عمارة Building	دار House	فيلا Villa	سنة التأسيس
Before 1948	42	1	9	-	-	2	30	-	قبل عام 1948
1948-1967	551	9	116	2	-	25	395	4	1948 - 1967
1968-1977	934	6	42	10	-	50	823	3	1977 - 1968
1978-1987	1206	8	61	3	-	180	948	6	1987 - 1978
1988-1997	1492	4	198	17	2	149	1114	8	1997 - 1988
Not Stated	12	3	1	-	-	-	8	-	غير مبين
Total	4237	31	427	32	2	406	3318	21	المجموع

جدول 43: المباني المكتملة حسب عدد الوحدات السكنية في المبنى ومادة البناء للجدران الخارجية

Table 43: Completed Buildings by Number of Housing Units in the Building and Material of External Walls

عدد الوحدات السكنية	حجر نظيف	حجر واسمنت	اسمنت مسلح	طوب اسمنتي	لبن طيني	حجر قديم	أخرى	غير مبين	المجموع	Number of Housing Units
عدد الوحدات السكنية	Cleaned Stone	Stone and Concrete	Concrete	Cement Block	Adobe Clay	Old Stone	Others	Not Stated	Total	Number of Housing Units
0	1	-	2	385	4	10	40	-	442	0
1	14	3	-	3060	7	14	46	-	3144	1
2	1	-	-	395	1	-	-	-	397	2
3	-	-	-	159	-	-	-	-	159	3
4	-	-	-	61	-	-	-	-	61	4
5	-	-	-	17	-	-	-	-	17	5
6	-	-	-	13	-	-	-	-	13	6
7	-	-	-	2	-	-	-	-	2	7
8+	-	-	-	2	-	-	-	-	2	+8
Total	16	3	2	4094	12	24	86	-	4237	المجموع

جدول 44: المباني المكتملة المستخدمة للسكن أو للسكن والعمل معا حسب عدد الوحدات السكنية في المبنى ونوع المبنى

Table 44: Completed Buildings Used for Habitation or for Habitation and Work by Number of Housing Units in the Building and Type of Building

عدد الوحدات السكنية	فيلا Villa	دار House	عمارة Building	خيمة Tent	براكية Marginal	منشأة Establishment	أخرى Others	المجموع Total	Number of Housing Units
1	19	2752	71	2	31	3	10	2888	1
2	-	288	102	-	-	-	-	390	2
3	-	32	127	-	-	-	-	159	3
4	-	4	56	-	-	-	-	60	4
5	-	3	14	-	-	-	-	17	5
6	-	-	13	-	-	-	-	13	6
7	-	-	2	-	-	-	-	2	7
8+	-	-	2	-	-	-	-	2	8+
Total	19	3079	387	2	31	3	10	3531	المجموع

جدول 45: عدد المنشآت الاقتصادية حسب حالة العمل

Table 45: Number of Establishments by Status

Status	عدد المنشآت No. of Establishment	الحالة العملية
In operation	724	عاملة
Temporarily closed	40	مغلقة مؤقتاً
Permanently closed	26	مغلقة نهائياً
Under preparation	8	تحت التجهيز
Auxiliary activity unit	197	وحدة نشاط مساند
Total	995	المجموع

جدول 46: عدد المنشآت العاملة في القطاع الخاص والشركات الحكومية حسب النشاط الاقتصادي وفئات حجم العمالة

Table 46: Number of Establishments in Operation in the Private Sector and Government Companies by Principal Economic Activity and Employment Size

ISIC	Economic Activity	المجموع Total	فئات حجم العماله Employment Size Group						النشاط الاقتصادي	القطاع
			+100	99-50	49-20	19-10	9-5	4-0		
A	Agriculture(farming of cattle & other animals)	38	0	0	0	0	0	38	الزراعة (تربية الماشية والحيوانات الأخرى)	أ
C	Mining & quarrying	0	0	0	0	0	0	0	التعدين واستغلال المحاجر	ج
D	Manufacturing	99		1	1	7	6	84	الصناعة التحويلية	د
E	Electricity and water supply	27	0	0	0	0	0	27	امدادات الكهرباء والمياه	هـ
F	Construction	5	0	0	0	0	1	4	الانشاءات	و
G	Wholesale, retail trade & repairs	340	0	0	1	2	6	331	تجارة الجملة والتجزئة واصلاح المركبات والدراجات	ز
H	Hotels & restaurants	23	0	0	0	0	1	22	الفنادق والمطاعم	ح
I	Transport, storage & communications	13	0	0	0	0	0	13	النقل والتخزين والاتصالات	ط
J	Financial intermediation	6	0	0	0	2	0	4	الوساطة المالية	ي
K	Real estate, renting & business activities	24	0	0	0	0	1	23	الانشطة العقارية والايجارية	ك
M	Education	15	0	0	0	2	2	11	التعليم	م
N	Health & social work	27	0	0	0	0	1	26	الصحة والعمل الاجتماعي	ن
O	Other community, social & personal services	39	0	0	0	2	1	36	أنشطه الخدمة الاجتماعية والشخصيه الأخرى	س
	Total	656	0	1	2	15	19	619	المجموع	

جدول 47: عدد المنشآت العاملة في القطاع الخاص والشركات الحكومية حسب النشاط الاقتصادي الرئيسي والملكية

Table 47: Number of Establishments in Operation in the Private Sector and Government Companies by Principal Economic Activity and Ownership

ISIC	Economic Activity	المجموع Total	خاص اجنبي Private Foreign	خاص وطني Private National	النشاط الاقتصادي	القطاع
A	Agriculture(farming of cattle &other animals)	38	0	38	الزراعة (تربية الماشية والحيوانات الاخرى)	أ
C	Mining & quarrying	0	0	0	التعدين واستغلال المحاجر	ج
D	Manufacturing	99	0	99	الصناعة التحويلية	د
E	Electricity and water supply	27	0	27	امدادات الكهرباء والمياه	هـ
F	Construction	5	0	5	الانشاءات	و
G	Wholesale, retail trade & repairs	340	0	340	تجارة الجملة والتجزئة واصلاح المركبات والدراجات	ز
H	Hotels & resturants	23	0	23	الفنادق والمطاعم	ح
I	Transport, storage & communications	13	0	13	النقل والتخزين والاتصالات	ط
J	Financial intermediation	6	1	5	الوساطة المالية	ي
K	Real estate,renting & business activities	24	0	24	الانشطة العقارية والايجارية	ك
M	Education	15	0	15	التعليم	م
N	Health & social work	27	1	26	الصحة والعمل الاجتماعي	ن
O	Other community, social & personal services	39	0	39	أنشطه الخدمه الاجتماعيه والشخصيه الاخرى	س
	Total	656	2	654	المجموع	



**Palestine National Authority
Palestinian Central Bureau of Statistics
Population, Housing and Establishment Census-1997
City Reports Series**



**Final Results
Deir Al-Balah City**

January, 2000

PAGE NUMBERS OF ENGLISH TEXT ARE PRINTED IN SQUARE BRACKETS.
TABLES ARE PRINTED IN THE ARABIC ORDER (FROM RIGHT TO LEFT).

© January, 2000

All Rights Reserved.

Suggested Citation:

Palestinian Central Bureau of Statistics, 2000. *Population, Housing and Establishment Census -1997, City Reports Series. Final Results– Deir Al-Balah City Ramallah-Palestine.*

All correspondence should be directed to:

Department of user services
Palestinian Central Bureau of Statistics
P.O.Box 1647, Ramallah, Palestine.

Tel: 972-2-2406340
E-mail: diwan@pcbs.pna.org

Fax: 972-2-2406343
Web-site: <http://www.pcbs.org>

Unofficial Translation

Unofficial Translation

**A Word from H.E. Yaser Arafat
President of the Palestinian National Authority**

The official statistics system is one of the basic pillars of the civic society in any country. We have, thus, paid special attention to laying solid foundations for this system in the Palestinian society. We have raised and allocated local and international resources to lay well balanced bases for the Palestinian statistical system in parallel with the task of achieving the Palestinian political and socio – economic independence. In acknowledging and stressing the importance of setting up a modern central statistical bureau capable of collecting, compiling and disseminating statistical data in accordance with the international standards and recommendations, we included the establishment, funding and creation of the enabling atmosphere for the success of the system among our top personal and official priorities.

It pleases us to present the findings of the first Population, Housing and Establishment Census that was successfully planned, implemented underwent various dissemination processes by Palestinian hands. Our independent Palestinian decision to carry out the project came in response to our awareness of the crucial need for building a Palestinian statistical system, as part of our rights to sovereignty and complete independence. We are very confident that the findings of the Population, Housing and Establishment Census-1997 shall be utilized in enhancing our efforts aiming to provide the enabling environment for achieving the complete Palestinian sovereignty as well as to optimally utilize and allocate available resources in a way that ensures balanced development.

In view of the importance of the project findings in enhancing our liberation, independence and state building, we issued presidential directives (in the session of the Palestinian cabinet held on January 16th 1998) requiring all ministries and governmental agencies to make optimal utilization of the findings, including revising their plans and program based on the results of this project.

The implementation of the Population, Housing and Establishment Census- 1997 and the derivation of its findings crowns our march for the informatic independence launched in 1993 when issued by our directives for the establishment of the Palestinian Central Bureau of Statistics. The success of the census would have been impossible, without the dedication and commitment of the national team we established for following up and supervising the implementation of this highly pivotal project. The census national team, comprised of senior PNA officials including ministers, deputy ministers, and director generals representing the Palestinian government, as well as many thousands of our Palestinian people who worked hard day and night to ensure the availability of the enabling conditions for the successful implementation of the census. It is my pleasure, in this respect, to express my deep gratitude to the national director of the project, Dr. Hasan Abu Libdeh, whose distinguished management, characterized with high efficiency and continuous follow up and supervision, has played a crucial role in achieving solid and reliable results. We extend our thanks to Mr. Mahmoud Jaradat, the executive director of the project, for his high sense of responsibility in managing and following up the implementation of the activities.

The cooperation of our people with the census national team in voluntarily providing complete needed data reflects the distinguished determination of the various groups of our Palestinian people to take part in building our homeland.

The international community has paid serious attention to this national exercise. Such attention came in different forms including the generous support provided by a number of UN organizations and friendly countries. The United Nations Population Fund (UNFPA) allocated an essential part of its resources and technical expertise in the planning and implementation phases. The United Nations Statistical Office and the Technical Support Team resident in Amman took part in bringing success to the activities of the census including offering all possible technical consultancy. Likewise, the Governments of Great Britain, Switzerland and Norway provided serious financial contributions.

We express our sincere gratitude to the various parties that contributed to the funding of the activities of this crucial event as well as to those who provided technical expertise to ensure carrying out the census in accordance with international standards and scientific criteria.

Of course, I can not but extend my thanks and appreciation to the PCBS family and all members of the census national team. I am very proud of their hard work, persistence and dedication.

Yasser Arafat
President of the Executive Committee of the Palestine
Liberation Organization
President of the Palestinian National Authority
President of the Higher Committee of the Population,
Housing and Establishment Census 1997

Acknowledgement

We proudly celebrate the occasion of releasing the final results of the first Population, Housing and Establishment Census-1997, in less than a year from being implemented. It would be impossible for this achievement to emerge without the remarkable integration of all **Palestinian people**, by which all chances of success were provided to carry out this sovereignty exercise. Accordingly, the Census National Team is mostly grateful for their gigantic cooperation in this process.

The Census National Team is honored to present special appreciation and gratitude to his excellency President **Yaser Arafat**, for providing all the official, moral and financial support since his generous adoption of the idea since 1993 in Tunisia. The Census National Team highly appreciates Mr. President's faith and trust in the team's capabilities to implement this project during extremely complicated circumstances.

Both legislative and executive authorities, in addition to public and private sectors, were distinguishably supportive throughout the census stages.

Many thanks to the Palestinian **Legislative Council, PNA Leadership, Cabinet, Ministers, Ministries, Governmental Institutions, Governors, Palestinian Security Institutions, Members of Census National Committee, Publicity Campaign Regional Committees and Sub-Committees, Coordination Committee, Governorate Sub-Committees, Women Support Committees, Census Executive Committee, Central and Sub-Operations Rooms, and Other Parties** for harmonizing their efforts conducive to provide all opportunities of success.

PCBS family is proudly satisfied to be part of this historic era and to merit the confidence of both Palestinian leadership and people, to lead this marvelous task. PCBS will continuously be committed to endless exerted contributions to complete the Palestinian statistical sovereignty.

Acknowledgment

The successful implementation of the census would not have been possible without the financial and technical assistance provided by the following donors: -

- United Nation Population Fund UNFPA, through united Nation Statistical Division (UNSD), Department of Economic and Social Information and Policy Analysis (DESIPA), Country Support Team Amman (CST) and United Nation Development Program (UNDP) in Jerusalem
- The British Government through Department for International Development (DFID)
- The Swiss Government through Swiss Development Cooperation (SDC)
- The Norwegian Government through Agency for Development Cooperation (NORAD)
- The World Bank Through Palestinian Economic Council for Development And Reconstruction (PECDAR).

Palestine National Authority (PNA), Census National Team, and Palestinian Central Bureau of Statistics acknowledge the assistance of these donor countries and agencies.

The printing of Census reports was made possible by a generous contribution from the British Government through the Department for International Development (DFID).

Preface

Censuses of Population, Housing, or Establishments are crucial undertakings in the life of any official statistical system. The United Nations recommends the implementation of Population censuses every 5 or 10 years to obtain a comprehensive set of data about population size, composition and characteristics. Such data are essential for economic and social development.

Upon launching of the peace process between the Arab countries and Israel, the Palestine Liberation Organization, PLO, has given highest priority to making available the needed data for establishing national plans of actions for rebuilding the country, especially the economic, social, cultural and service sectors in the Palestinian Territory. The PLO has recognized that the available gap in the needed statistics for planning will only be filled through the implementation of a population and housing census. The census will be a proper vehicle for providing various ministries and institutions with crucially needed data for effective planning and for the integration of demographic indicators into the overall development planning process.

Our efforts in planning for carrying out the census, which have started in the fall of 1993 have culminated in the issuance of a presidential decree (June 5, 1997) on conducting the Population, Housing, and Establishment Census at the end of 1997 in the Palestinian Territory. The Palestinian Central Bureau of Statistics was entrusted through that decree to lead the implementation of this strategic exercise.

The census covered all of the Palestinian Territory except those parts of Jerusalem, which were annexed by Israel in 1967. The Israeli authorities have conducted an extensive campaign against our teams in Jerusalem, including the arrest of scores of fieldworkers, declaring those areas as closed military areas, and passing a law outlawing census activities in Jerusalem, thus preventing the Palestinian side from exercising its legitimate rights in Jerusalem, and the right to collect statistical information about the Palestinians of Jerusalem.

This report summarizes the main results of the census in this field, more reports are being prepared to cover other topical aspects as well as other geographical areas. Of course, the exhaustion of all areas covered by the census will take along time, however, we count on the interests of various users to help us release all results in record time. In the meantime, we welcome any suggestions from users on further utilization of these data.

January , 2000

**Hasan Abu-Libdeh, Ph.D.
National Director of the Census
President of PCBS**

Important Remarks

- 1- The detailed tables published in this report are related to the final result of the population, housing units, building and establishments actually enumerated in the census field work operations. However, the results do not include the estimates of not enumerated population based on the findings of the post enumeration study.
- 2- The data concerning households are related to private Palestinian households and not Palestinian households in general and do not include collective households which amounted to (1).
- 3- The data concerning the Palestinian population include the Palestinian population in private households and collective households.
- 4- Occupation and economic activity were coded based on the manuals developed by the PCBS in accordance with international standards, except for the relation between the occupation and the educational attainment (level) (the highest successfully completed academic qualification) for the second and third groups. It was agreed to make the educational attainment (level) of the professionals “diploma and higher”. As for assistant professionals, it was allowed to make their educational level “elementary and higher”. This is due to the fact that such cases are prevailing in the Palestinian Territory.
- 5- The occupation category “Legislators and senior administrators and managers” includes those currently or previously employed as legislators, senior governmental administrators and managers, traditional officials, mayors and senior administrators and managers in the political parties and organizations, workers unions, and humanitarian organizations. This category includes also chairmen of joint administration or consolidated institutions including general managers, production managers or directors of operations departments, irrespective of whether they are owners or employed in such institutions.

Table of Contents

Subject

Page

A Word from H.E. Yaser Arafat President of the Palestinian National Authority

Preface

Acknowledgement

Important Remarks

Table of Contents

List of Tables

Tables

List of Tables

<u>Table</u>	<u>Page</u>
Table 1: Population by Age Groups in Years and Sex	21
Table 2: Private Households and Population in Private Households by Enumeration Area and Selected Variables	22
Table 3: Private Households and Population in Private Households by Size and Type of Household	23
Table 4: Private Households and Population in Private Households by Enumeration Area and Type of Household	24
Table 5: Palestinian Population (12 Years and Over) by Sex, Age Groups in Years and Marital Status	25
Table 6: Palestinian Population (12 Years and Over) by Enumeration Area and Marital Status	27
Table 7: Palestinian Population (10 Years and Over) by Sex, Age Groups in Years and Educational Attainment	28
Table 8: Palestinian Population (10 Years and Over) by Enumeration Area and Educational Attainment	30
Table 9: Palestinian Population (12 Years and Over) by Sex, Educational Attainment and Marital Status	31
Table 10: Palestinian Population (12 Years and Over) Ever Married by Sex, Age Groups in Years and Age at First Marriage	32
Table 11: Palestinian Population by Age Groups in Years, Sex and Refugee Status	34
Table 12: Ever Married Palestinian Women (12 Years and Over) by Age in Years and Number of Children Ever Born Alive by Sex	35
Table 13: Ever Married Palestinian Women (12 Years and Over) by Age in Years and Number of Children Still Alive by Sex	36
Table 14: Ever Married Palestinian Women (12 - 59) Years by Age Groups in Years, Number of Births Ever Born Alive in 12 Months Preceding the Census, Number of Births Still Alive and Number of Deaths Among these Live Births	37
Table 15: Palestinian Population (5 Years and Over) by Educational Attendance, Sex and Age	38
Table 16: Palestinian Population (10 Years and Over) by Completed Years of Schooling, Sex and Age	39
Table 17: Palestinian Population Completed Associate Diploma and Above by Specialization (Program), Sex and Age	41
Table 18: Palestinian Population (10 Years and Over) by Age Groups in Years, Sex and Activity Status	44
Table 19: Palestinian Population (10 Years and Over) by Enumeration Area and Activity Status	45
Table 20: Palestinian Population (10 Years and Over) by Sex, Educational Attainment and Activity Status	46
Table 21: Palestinian Population (12 Years and Over) by Marital Status, Sex and Activity Status	47
Table 22: Employed and Unemployed Ever Worked Palestinian Population (10 Years and Over) by Age Groups in Years, Sex and Main Occupation	48

<u>Table</u>	<u>Page</u>
Table 23: Employed and Unemployed Ever Worked Palestinian Population (10 Years and Over) by Educational Attainment, Sex and Main Occupation	49
Table 24: Employed and Unemployed Ever Worked Palestinian Population (10 Years and Over) by Economic Activity, Sex and Employment Status	50
Table 25: Employed and Unemployed Ever Worked Palestinian Population (10 Years and Over) by Economic Activity, Sex and Sector	53
Table 26: Employed and Unemployed Ever Worked Palestinian Population (10 Years and Over) by Sex, Place of Work and Age Groups in Years	56
Table 27: Unemployed Palestinian Population (10 Years and Over) by Age Groups in Years, Sex and Years of Schooling	57
Table 28: Palestinian Population (10 Years and Over) Not Economically Active by Age Groups in Years, Sex and Reason for Not Active	58
Table 29: Palestinian Households and Population in Households by Size of Household and Number of Economically Active Members	60
Table 30: Palestinian Households by Size, Number of Unemployed Members and Dependent Under 15 Years in Households	61
Table 31: Palestinian Population with Disability by Sex, Cause and Type of Disability	62
Table 32: Occupied Housing Units, Households and Persons by Type of Housing Unit and Number of Rooms in Housing Unit	63
Table 33: Occupied Housing Units, Households and Persons by Type of Housing Unit and Connection to Water Network	64
Table 34: Occupied Housing Units, Households and Persons by Type of Housing Unit and Connection to Electricity Network in Housing Unit	65
Table 35: Occupied Housing Units, Households and Persons by Type of Housing Unit and Connection to Sewage System in Housing Unit	66
Table 36: Occupied Housing Units by Enumeration Area and Connection to Public Networks	67
Table 37: Households and Persons by Type of Housing Unit and Tenure of Housing Unit	68
Table 38: Households by Number of Rooms for Household, Type of Housing Unit and Household Size	69
Table 39: Households by Availability of Durable Goods to the Household and Household Size	71
Table 40: Buildings by Type of Building	72
Table 41: Completed Buildings by Utilization of Building and Type of Building	73
Table 42: Completed Buildings by Year of Construction and Type of building	74
Table 43: Completed Buildings by Number of Housing Units in the Building and Material of External Walls	75
Table 44: Completed Buildings Used for Habitation or for Habitation and Work by Number of Housing Units in the Building and Type of Building	76
Table 45: Number of Establishments by Status	77
Table 46: Number of Establishments in Operation in the Private Sector and Government Companies by Principal Economic Activity and Employment Size	78
Table 47: Number of Establishments in Operation in the Private Sector and Government Companies by Principal Economic Activity and Ownership	79

Note

- 1. The general background, methodology, definitions and concepts which were used in the Population, Housing and Establishment Census – 1997 are available in the first part of Census reports.**
- 2. Enumeration Area: It refers to a geographical area with clear boundaries that may constitute a locality or part of locality consisting of about 150 housing units.**