



السلطة الوطنية الفلسطينية  
الجهاز المركزي للإحصاء الفلسطيني  
التعداد العام للسكان والمساكن والمنشآت - 1997



كتيب الجيب

كانون الثاني / يناير، 2000

© شوال، 1420هـ – كانون الثاني، 2000.  
جميع الحقوق محفوظة.

في حالة الاقتباس، يرجى الإشارة إلى هذه المطبوعة كالتالي:

الجهاز المركزي للإحصاء الفلسطيني، 2000. التعداد العام للسكان والمساكن والمنشآت - 1997، كتيب  
الجيب. رام الله - فلسطين.

جميع المراسلات توجه إلى قسم خدمات الجمهور على العنوان التالي:

الجهاز المركزي للإحصاء الفلسطيني

ص.ب. 1647

رام الله، فلسطين

فاكس: (972-2) 240 6343

صفحة إلكترونية: <http://www.pcbs.org>

هاتف: (972-2) 240 6340

بريد إلكتروني: [diwan@pcbs.pna.org](mailto:diwan@pcbs.pna.org)

## شكر وتقدير

تمت طباعة هذا الكتيب على نفقة الحكومة البريطانية عبر الوكالة البريطانية الدولية للتنمية (DFID) بموجب منحه خاصة لطباعة تقارير التعداد. يتقدم الجهاز المركزي للإحصاء الفلسطيني بجزيل الشكر والتقدير إلى الحكومة البريطانية والوكالة البريطانية الدولية للتنمية (DFID).

## تنويه إلى مستخدمي هذا الكتيب

1- بلغ إجمالي عدد السكان في الأراضي الفلسطينية ليلة 9-10/12/1997 (2,895,683) فرداً. ويشمل هذا العدد السكان الذين تم عددهم فعلاً خلال الفترة من 10-24/12/1997 والبالغ عددهم 2,601,669 فرداً، وتقديرات عدد السكان في ذلك الجزء من محافظة القدس والذي ضمته إسرائيل عنوة بعيد احتلالها للضفة الغربية عام 1967 والبالغ عددهم 210,209 أفراد. وكذلك تقديرات عدد السكان الذين لم يتم عددهم على ضوء نتائج الدراسة البعدية التي نفذت بعد التعداد والبالغ عددهم 83,805 أفراد.

2- الجداول التفصيلية المنشورة في هذا الكتيب خاصة بالسكان الذين تم عددهم فعلاً، حيث تم الحصول على الخصائص الديمغرافية والاجتماعية والاقتصادية لهؤلاء السكان أثناء العمليات الميدانية للتعداد.

3- الخلفية العامة ومنهجية العمل وقائمة المصطلحات والمفاهيم والتعريفات المستخدمة في التعداد العام للسكان والمساكن والمنشآت - 1997، متوفرة في الجزء الأول من تقارير التعداد.

## قائمة الجداول

### الصفحة

### الجدول

- 1: جدول التجمعات الفلسطينية حسب نوع التجمع - 1997
- 2: جدول إجمالي السكان حسب نوع التجمع - 1997
- 3: جدول تقديرات عدد السكان لسنوات مختارة
- 4: جدول متوسط حجم الأسرة الفلسطينية حسب نوع التجمع - 1997
- 5: جدول الأسر الفلسطينية حسب نوع الأسرة - 1997
- 6: جدول الأسر الفلسطينية حسب جنس رب الأسرة - 1997
- 7: جدول السكان الفلسطينيون حسب نوع التجمع - 1997
- 8: جدول السكان الفلسطينيون حسب فئات العمر - 1997
- 9: جدول السكان الفلسطينيون حسب حالة اللجوء - 1997
- 10: جدول العمر الوسيط عند الزواج الأول حسب الجنس - 1997
- 11: جدول متوسط العمر عند الزواج الأول حسب الجنس - 1997
- 12: جدول معدل الخصوبة الكلي - 1997
- 13: جدول نسبة السكان الفلسطينيين (15 سنة فأكثر) المتزوجين حسب العمر والجنس والعمر عند الزواج الأول - 1997
- 14: جدول الفلسطينيون (6 - 18) سنة حسب الالتحاق بالتعليم - 1997
- 15: جدول نسبة الأمية للسكان الفلسطينيين حسب الجنس - 1997
- 16: جدول الفلسطينيون الذين أنهوا دبلوم متوسط فأعلى - 1997
- 17: جدول الفلسطينيون الذين أنهوا دبلوم متوسط فأعلى حسب التخصص (البرنامج) - 1997
- 18: جدول معدل البطالة حسب نوع التجمع - 1997
- 19: جدول نسبة الإعاقة للسكان الفلسطينيين - 1997
- 20: جدول السكان الفلسطينيون المعاقون - 1997
- 21: جدول نسبة الأسر الفلسطينية التي يتوفر لديها مياه حسب نوع التجمع - 1997
- 22: جدول نسبة الأسر الفلسطينية التي يتوفر لديها كهرباء حسب نوع التجمع - 1997
- 23: جدول نسبة الأسر الفلسطينية التي يتوفر لها خدمة الصرف الصحي حسب نوع التجمع - 1997
- 24: جدول نسبة الأسر الفلسطينية حسب حيازة المسكن - 1997
- 25: جدول نسبة الأسر الفلسطينية حسب توفر بعض السلع المعمرة - 1997
- 26: جدول متوسط عدد الأفراد في الغرفة حسب نوع التجمع - 1997

جدول 2: إجمالي السكان حسب نوع التجمع - 1997

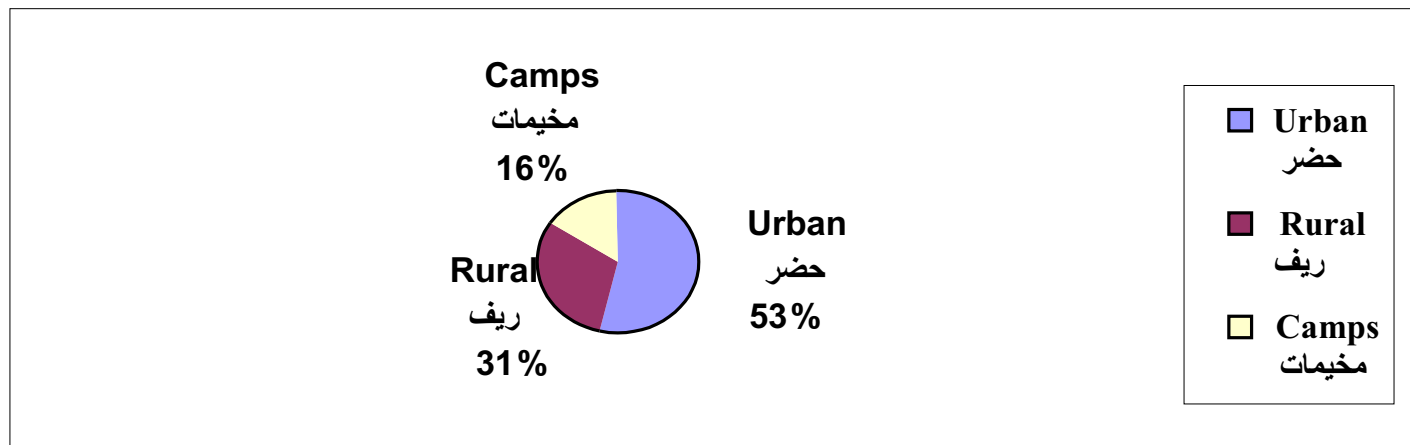
Table 2: Total Population by Type of Locality - 1997

Governorate	المجموع Total	مخيمات Camps		ريف Rural		حضر Urban		المحافظة
		%	العدد Number	%	العدد Number	%	العدد Number	
Jenin	195299	4.7	9110	56.1	109506	39.3	76683	جنين
Tubas	35216	11.9	4207	54.6	19238	33.4	11771	طوباس
Tulkarm	129030	12.4	15971	41.4	53380	46.3	59679	طولكرم
Qalqiliya	69268	-	-	39.3	27254	60.7	42014	قلقيلية
Salfit	46688	-	-	71.8	33524	28.2	13164	سلفيت
Nablus	251392	10.5	26447	47.9	120382	41.6	104563	نابلس
Ramallah & Al-Bireh	205448	6.4	13169	59.5	122181	34.1	70098	رام الله والبيرة
Jerusalem *	113896	5.9	6717	54.1	61625	40.0	45554	القدس *
Jericho	31501	19.2	6051	34.0	10706	46.8	14744	أريحا
Bethlehem	132090	8.0	10563	57.6	76056	34.4	45471	بيت لحم
Hebron	390272	2.8	10859	30.2	117748	67.0	261665	الخليل
<b>West Bank</b>	<b>1600100</b>	<b>6.4</b>	<b>103094</b>	<b>47.0</b>	<b>751600</b>	<b>46.6</b>	<b>745406</b>	<b>الضفة الغربية</b>
North Gaza	179690	33.6	60367	3.6	6538	62.8	112785	شمال غزة
Gaza	359941	17.2	62036	1.8	6309	81.0	291596	غزة
Deir Al-Balah	144890	65.6	95093	3.1	4512	31.3	45285	دير البلح
Khan Yunis	196662	17.6	34547	12.8	25189	69.6	136926	خان يونس
Rafah	120386	49.3	59293	9.3	11212	41.4	49881	رفح
<b>Gaza Strip</b>	<b>1001569</b>	<b>31.1</b>	<b>311336</b>	<b>5.4</b>	<b>53760</b>	<b>63.5</b>	<b>636473</b>	<b>قطاع غزة</b>
<b>Palestinian Territory</b>	<b>2601669</b>	<b>15.9</b>	<b>414430</b>	<b>31.0</b>	<b>805360</b>	<b>53.1</b>	<b>1381879</b>	<b>الأراضي الفلسطينية</b>

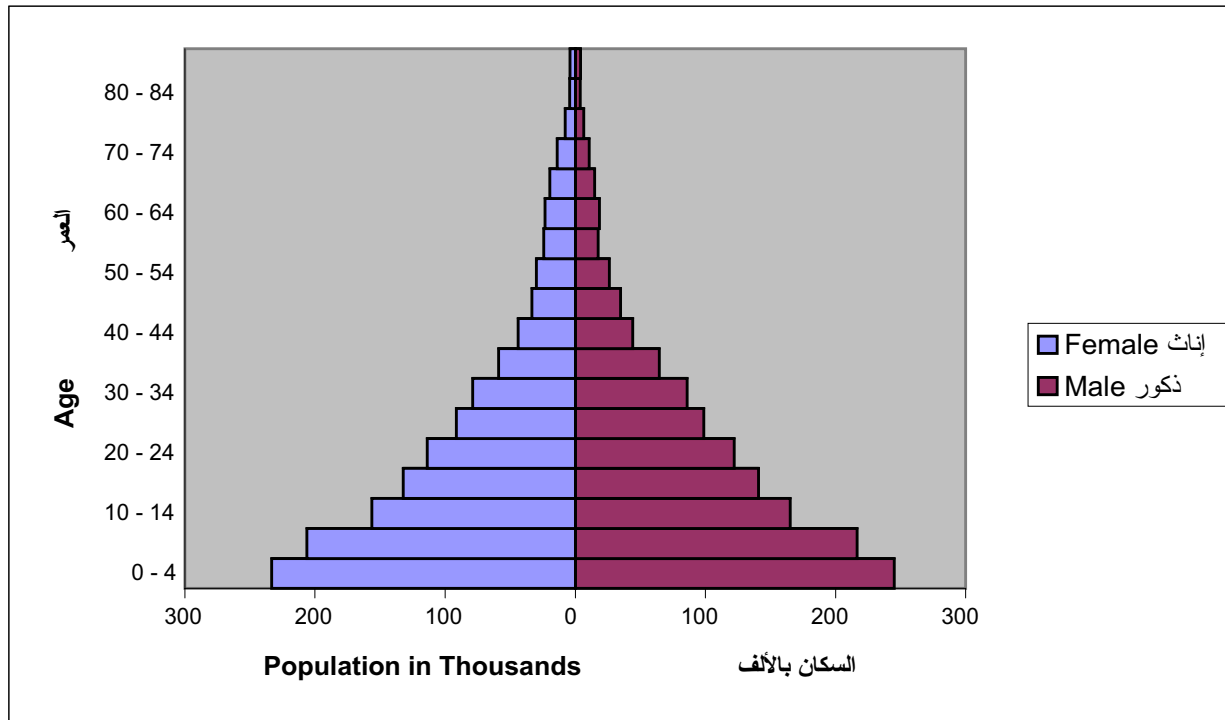
\* القدس : لا تشمل ذلك الجزء من محافظة القدس والذي ضمته إسرائيل عنوة بعد احتلالها للضفة الغربية عام 1967.

\* Jerusalem : Does not include those parts of Jerusalem which were annexed by Israel in 1967.

التوزيع النسبي للسكان حسب نوع التجمع - 1997  
Percentage Distribution of Population by Type of Locality - 1997



الهرم السكاني - 1997  
Population Pyramid - 1997





جدول 3 : تقديرات عدد السكان لسنوات مختارة

Table 3 : Population Estimates for Selected Years

Governorate	توقعات عدد السكان في منتصف العام						المحافظة
	2005	2004	2003	2002	2001	2000	
Jenin	269464	258321	247305	236428	225711	216126	جنين
Tubas	49441	47298	45187	43110	41067	39239	طوباس
Tulkarm	177940	170621	163397	156242	149188	142865	طولكرم
Qalqiliya	99860	95250	90729	86290	81942	78029	قلقيلية
Salfit	65851	62968	60130	57339	54595	52137	سلفيت
Nablus	346476	332299	318240	304347	290621	278317	نابلس
Ramallah & Al-Bireh	297330	283446	269827	256483	243432	231690	رام الله والبيرة
Jerusalem	422222	408042	394105	380422	367003	354417	القدس
Jericho	44803	42839	40894	38968	37066	35352	أريحا
Bethlehem	185128	177170	169317	161579	153954	147121	بيت لحم
Hebron	555965	530541	505694	481433	457781	436637	الخليل
<b>West Bank</b>	<b>2514480</b>	<b>2408795</b>	<b>2304825</b>	<b>2202641</b>	<b>2102360</b>	<b>2011930</b>	<b>الضفة الغربية</b>
North Gaza	281727	265980	250843	236298	222344	209768	شمال غزة
Gaza	516882	492621	469122	446416	424509	404973	غزة
Deir Al-Balah	213057	202707	192655	182882	173416	164919	دير البلح
Khan Yunis	285613	271787	258458	245588	233202	222157	خانيونس
Rafah	175054	166701	158592	150725	143120	136309	رفح
<b>Gaza Strip</b>	<b>1472333</b>	<b>1399796</b>	<b>1329670</b>	<b>1261909</b>	<b>1196591</b>	<b>1138126</b>	<b>قطاع غزة</b>
<b>Palestinian Territory</b>	<b>3986813</b>	<b>3808591</b>	<b>3634495</b>	<b>3464550</b>	<b>3298951</b>	<b>3150056</b>	<b>الأراضي الفلسطينية</b>

جدول 4 : متوسط حجم الأسرة الفلسطينية حسب نوع التجمع - 1997

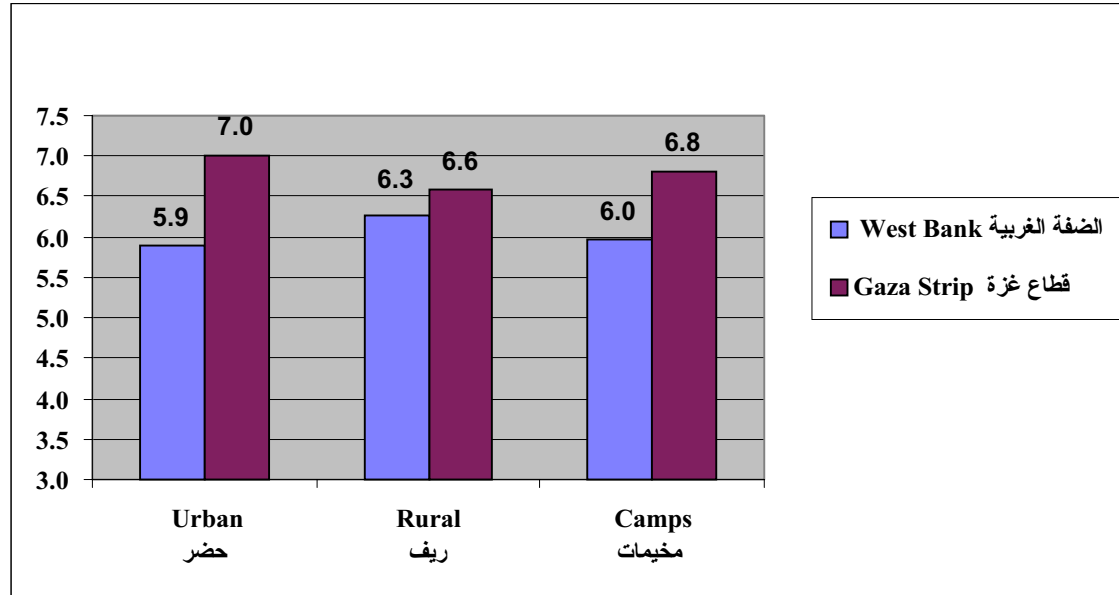
Table 4 : Average of Palestinian Household Size by Type of Locality - 1997

Governorate	المجموع Total	نوع التجمع Type of Locality			المحافظة
		مخيمات Camps	ريف Rural	حضر Urban	
Jenin	5.9	5.6	5.9	5.9	جنين
Tubas	6.1	5.7	6.3	5.9	طوباس
Tulkarm	5.8	6.1	5.8	5.6	طولكرم
Qalqiliya	6.1	-	6.5	5.8	قلقيلية
Salfit	6.0	-	6.1	5.6	سلفيت
Nablus	5.8	6.1	6.1	5.6	نابلس
Ramallah & Al-Birch	5.9	6.1	6.3	5.2	رام الله والبيرة
Jerusalem *	5.9	6.0	6.2	5.6	القدس *
Jericho	6.0	5.7	6.5	5.7	أريحا
Bethlehem	5.8	5.5	6.4	5.0	بيت لحم
Hebron	6.7	6.4	7.0	6.6	الخليل
<b>West Bank</b>	<b>6.1</b>	<b>6.0</b>	<b>6.3</b>	<b>5.9</b>	<b>الضفة الغربية</b>
North Gaza	7.2	7.2	6.4	7.2	شمال غزة
Gaza	6.9	6.4	6.6	7.0	غزة
Deir Al-Balah	6.9	6.8	6.9	7.2	دير البلح
Khan Yunis	6.8	6.7	6.6	6.9	خان يونس
Rafah	6.9	6.9	6.5	7.0	رفح
<b>Gaza Strip</b>	<b>6.9</b>	<b>6.8</b>	<b>6.6</b>	<b>7.0</b>	<b>قطاع غزة</b>
<b>Palestinian Territory</b>	<b>6.4</b>	<b>6.6</b>	<b>6.3</b>	<b>6.4</b>	<b>الأراضي الفلسطينية</b>

\* القدس : لا تشمل ذلك الجزء من محافظة القدس والذي ضمته إسرائيل عنوة بعد احتلالها للضفة الغربية عام 1967.

\* Jerusalem : Does not include those parts of Jerusalem which were annexed by Israel in 1967.

متوسط حجم الأسرة الفلسطينية حسب نوع التجمع والمنطقة - 1997  
Average of Palestinian Household Size by Type of Locality and Region - 1997



جدول 5 : الأسر الفلسطينية حسب نوع الأسرة - 1997

Table 5 : Palestinian Households by Type of Household - 1997

Governorate	المجموع Total	Household Type						نوع الأسرة		المحافظة
		%	أسرة مركبة Composite Household	%	أسرة ممتدة Extended Household	%	أسرة نوية Nuclear Household	%	أسرة من شخص واحد One Person Household	
Jenin	32863	0.2	77	20.0	6580	76.1	25014	3.6	1192	جنين
Tubas	5792	0.2	12	21.8	1264	74.6	4319	3.4	197	طوباس
Tulkarm	22314	0.4	94	21.7	4846	73.4	16375	4.5	999	طولكرم
Qalqiliya	11413	0.2	27	20.6	2355	75.7	8637	3.5	394	قلقيلية
Salfit	7830	0.2	19	22.6	1766	73.3	5739	3.9	306	سلفيت
Nablus	42886	0.5	214	22.4	9620	73.3	31447	3.7	1605	نابلس
Ramallah & Al-Bireh	34653	1.4	491	26.0	9021	67.3	23309	5.3	1832	رام الله والبيرة
Jerusalem*	18929	1.0	189	19.3	3647	76.6	14492	3.2	601	القدس*
Jericho	5086	0.5	27	23.3	1185	71.7	3646	4.5	228	أريحا
Bethlehem	22602	0.5	123	20.1	4540	75.8	17133	3.6	806	بيت لحم
Hebron	57827	0.3	189	21.0	12160	76.3	44106	2.4	1372	الخليل
<b>West Bank</b>	<b>262195</b>	<b>0.6</b>	<b>1462</b>	<b>21.7</b>	<b>56984</b>	<b>74.1</b>	<b>194217</b>	<b>3.6</b>	<b>9532</b>	<b>الضفة الغربية</b>
North Gaza	24965	0.1	33	25.3	6320	72.8	18174	1.8	438	شمال غزة
Gaza	52411	0.4	186	25.2	13228	72.1	37784	2.3	1213	غزة
Deir Al-Balah	20860	0.1	28	26.7	5562	70.2	14639	3.0	631	دير البلح
Khan Yunis	28677	0.3	73	24.5	7020	72.0	20652	3.2	932	خانيونس
Rafah	17468	0.1	25	25.6	4473	71.0	12398	3.3	572	رفح
<b>Gaza Strip</b>	<b>144381</b>	<b>0.2</b>	<b>345</b>	<b>25.4</b>	<b>36603</b>	<b>71.8</b>	<b>103647</b>	<b>2.6</b>	<b>3786</b>	<b>قطاع غزة</b>
<b>Palestinian Territory</b>	<b>406576</b>	<b>0.4</b>	<b>1807</b>	<b>23.0</b>	<b>93587</b>	<b>73.3</b>	<b>297864</b>	<b>3.3</b>	<b>13318</b>	<b>الأراضي الفلسطينية</b>

\* القدس : لا تشمل ذلك الجزء من محافظة القدس والذي ضمته إسرائيل عنوة بعيد احتلالها للضفة الغربية عام 1967.

\* Jerusalem: Does not include those parts of Jerusalem which were annexed by Israel in 1967.

جدول 6 : الأسر الفلسطينية حسب جنس رب الأسرة - 1997

Table 6 : Palestinian Households by Sex of Head of Household - 1997

Governorate	عدد الأسر Number of Households	جنس رب الأسرة Sex of Head of Household				المحافظة
		%	أناث Female	%	ذكور Male	
Jenin	32863	9.5	3113	90.5	29750	جنين
Tubas	5792	9.4	545	90.6	5247	طوباس
Tulkarm	22314	11.4	2554	88.6	19760	طولكرم
Qalqiliya	11413	8.5	972	91.5	10441	قلقيلية
Salfit	7830	9.9	778	90.1	7052	سلفيت
Nablus	42886	9.8	4185	90.2	38701	نابلس
Ramallah & Al-Bireh	34653	13.0	4508	87.0	30145	رام الله والبيرة
Jerusalem *	18929	8.7	1655	91.3	17274	القدس *
Jericho	5086	10.9	553	89.1	4533	أريحا
Bethlehem	22602	8.5	1921	91.5	20681	بيت لحم
Hebron	57827	7.1	4117	92.9	53710	الخليل
<b>West Bank</b>	<b>262195</b>	<b>9.5</b>	<b>24901</b>	<b>90.5</b>	<b>237294</b>	<b>الضفة الغربية</b>
North Gaza	24965	6.5	1612	93.5	23353	شمال غزة
Gaza	52411	6.8	3563	93.2	48848	غزة
Deir Al-Balah	20860	8.6	1804	91.4	19056	دير البلح
Khan Yunis	28677	9.8	2797	90.2	25880	خان يونس
Rafah	17468	10.0	1747	90.0	15721	رفح
<b>Gaza Strip</b>	<b>144381</b>	<b>8.0</b>	<b>11523</b>	<b>92.0</b>	<b>132858</b>	<b>قطاع غزة</b>
<b>Palestinian Territory</b>	<b>406576</b>	<b>9.0</b>	<b>36424</b>	<b>91.0</b>	<b>370152</b>	<b>الأراضي الفلسطينية</b>

\* القدس : لا تشمل ذلك الجزء من محافظة القدس والذي ضمته إسرائيل عتوة بعيد إحتلالها للضفة الغربية عام 1967.

\* Jerusalem : Does not include those parts of Jerusalem which were annexed by Israel in 1967.

جدول 7 : السكان الفلسطينيين حسب نوع التجمع - 1997

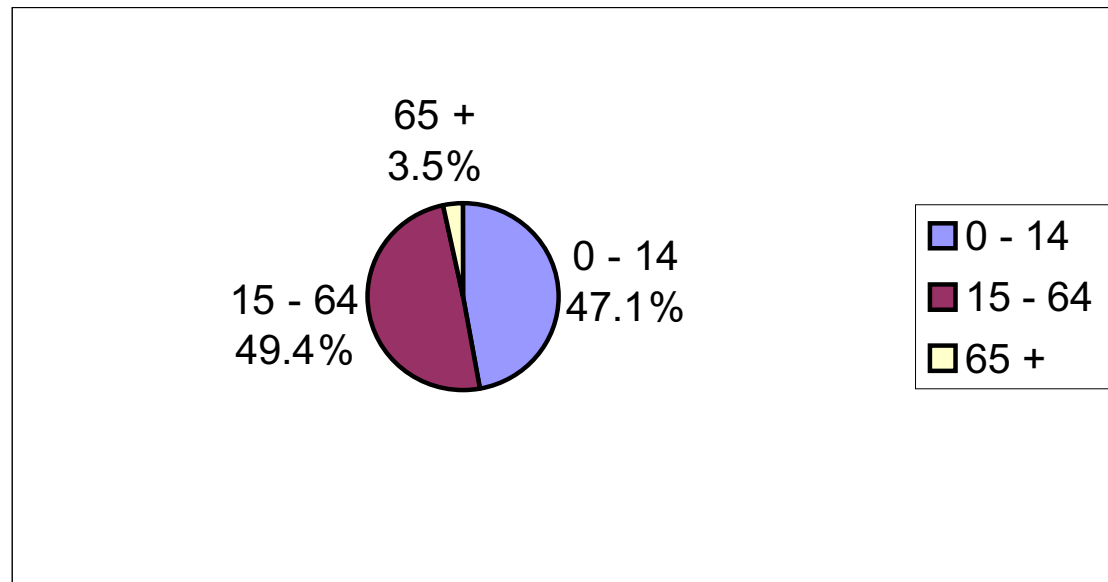
Table 7 : Palestinian Population by Type of Locality - 1997

Governorate	المجموع Total	مخيمات Camps		ريف Rural		حضر Urban		المحافظة
		%	العدد Number	%	العدد Number	%	العدد Number	
Jenin	195074	4.7	9104	56.1	109405	39.2	76565	جنين
Tubas	35176	11.9	4194	54.6	19222	33.4	11760	طوباس
Tulkarm	128960	12.4	15963	41.4	53364	46.2	59633	طولكرم
Qalqiliya	69229	-	-	39.3	27240	60.7	41989	قلقيلية
Salfit	46671	-	-	71.8	33512	28.2	13159	سلفيت
Nablus	251081	10.5	26438	47.9	120282	41.6	104361	نابلس
Ramallah & Al-Bireh	204932	6.4	13152	59.5	122028	34.0	69752	رام الله والبيرة
Jerusalem *	113557	5.9	6712	54.2	61498	39.9	45347	القدس *
Jericho	31412	19.3	6050	34.0	10688	46.7	14674	أريحا
Bethlehem	131433	8.0	10554	57.8	75999	34.1	44880	بيت لحم
Hebron	389574	2.8	10835	30.2	117590	67.0	261149	الخليل
<b>West Bank</b>	<b>1597099</b>	<b>6.4</b>	<b>103002</b>	<b>47.0</b>	<b>750828</b>	<b>46.5</b>	<b>743269</b>	<b>الضفة الغربية</b>
North Gaza	179577	33.6	60342	3.6	6529	62.8	112706	شمال غزة
Gaza	359419	17.2	61876	1.8	6306	81.0	291237	غزة
Deir Al-Balah	144775	65.6	95019	3.1	4506	31.3	45250	دير البلح
Khan Yunis	196485	17.6	34526	12.8	25174	69.6	136785	خان يونس
Rafah	120261	49.2	59228	9.3	11189	41.4	49844	رفح
<b>Gaza Strip</b>	<b>1000517</b>	<b>31.1</b>	<b>310991</b>	<b>5.4</b>	<b>53704</b>	<b>63.5</b>	<b>635822</b>	<b>قطاع غزة</b>
<b>Palestinian Territory</b>	<b>2597616</b>	<b>15.9</b>	<b>413993</b>	<b>31.0</b>	<b>804532</b>	<b>53.1</b>	<b>1379091</b>	<b>الأراضي الفلسطينية</b>

\* القدس : لا تشمل ذلك الجزء من محافظة القدس والذي ضمته إسرائيل عنوة بعد احتلالها للضفة الغربية عام 1967.

\* Jerusalem : Does not include those parts of Jerusalem which were annexed by Israel in 1967.

التوزيع النسبي للفلسطينيين حسب فئات عمرية مختارة - 1997  
Percentage Distribution of Palestinians by Selected Age Groups - 1997



جدول 8 : السكان الفلسطينيون حسب فئات العمر - 1997

Table 8 : Palestinian Population by Age Groups - 1997

Governorate	المجموع Total	Age Groups in Years										المحافظة
		فئات العمر بالسنوات		غير مبيّن Not Stated		+ 65		64 - 15		14 - 5		
		%	%	%	%	%	%	%	%	%	%	
Jenin	195074	0.1	168	4.1	7990	51.7	100794	26.7	52166	17.4	33956	جنين
Tubas	35176	0.1	19	4.2	1486	51.2	18023	27.0	9487	17.5	6161	طوباس
Tulkarm	128960	0.1	168	4.5	5813	52.5	67702	26.1	33648	16.8	21629	طولكرم
Qalqiliya	69229	0.0	31	3.7	2544	50.6	35027	27.7	19151	18.0	12476	قلقيلية
Salfit	46671	0.1	43	4.4	2041	50.6	23610	27.4	12798	17.5	8179	سلفيت
Nablus	251081	0.0	119	4.1	10245	53.3	133898	25.9	65112	16.6	41707	نابلس
Ramallah & Al-Bireh	204932	0.1	115	4.7	9682	52.0	106516	27.5	56271	15.8	32348	رام الله والبيرة
Jerusalem*	113557	0.2	196	3.1	3530	52.8	59931	27.3	31002	16.6	18898	القدس*
Jericho	31412	0.1	20	3.1	987	53.9	16928	25.3	7932	17.7	5545	أريحا
Bethlehem	131433	0.0	48	4.1	5439	52.4	68928	26.5	34830	16.9	22188	بيت لحم
Hebron	389574	0.0	152	2.9	11284	47.1	183625	30.1	117236	19.8	77277	الخليل
<b>West Bank</b>	<b>1597099</b>	<b>0.1</b>	<b>1079</b>	<b>3.8</b>	<b>61041</b>	<b>51.0</b>	<b>814982</b>	<b>27.5</b>	<b>439633</b>	<b>17.6</b>	<b>280364</b>	<b>الضفة الغربية</b>
North Gaza	179577	0.0	30	2.5	4501	44.5	79888	31.7	56955	21.3	38203	شمال غزة
Gaza	359419	0.0	93	2.7	9664	47.0	169076	30.3	108872	20.0	71714	غزة
Deir Al-Balah	144775	0.0	24	3.2	4702	48.1	69709	29.5	42675	19.1	27665	دير البلح
Khan Yunis	196485	0.0	9	3.3	6473	47.3	92946	30.5	59944	18.9	37113	خانيونس
Rafah	120261	0.0	5	3.0	3635	47.3	56896	30.0	36121	19.6	23604	رفح
<b>Gaza Strip</b>	<b>1000517</b>	<b>0.0</b>	<b>161</b>	<b>2.9</b>	<b>28975</b>	<b>46.8</b>	<b>468515</b>	<b>30.4</b>	<b>304567</b>	<b>19.8</b>	<b>198299</b>	<b>قطاع غزة</b>
<b>Palestinian Territory</b>	<b>2597616</b>	<b>0.0</b>	<b>1240</b>	<b>3.5</b>	<b>90016</b>	<b>49.4</b>	<b>1283497</b>	<b>28.6</b>	<b>744200</b>	<b>18.4</b>	<b>478663</b>	<b>الاراضي الفلسطينية</b>

\* القدس : لا تشمل ذلك الجزء من محافظة القدس والذي ضمته إسرائيل عنوة بعيد احتلالها للضفة الغربية عام 1967.

\* Jerusalem : Does not include those parts of Jerusalem which were annexed by Israel in 1967.



جدول 9 : السكان الفلسطينيون حسب حالة اللجوء - 1997

Table 9 : Palestinian Population by Refugee Status - 1997

Governorate	المجموع Total	حالة اللجوء						المحافظة
		Refugee Status			لاجيء			
		%	غير مبين Not Stated	%	غير لاجيء Not Refugee	%	لاجيء Refugee	
Jenin	195074	0.6	1103	70.7	137848	28.8	56123	جنين
Tubas	35176	0.7	234	83.5	29380	15.8	5562	طوباس
Tulkarm	128960	0.6	785	67.9	87535	31.5	40640	طولكرم
Qalqiliya	69229	0.5	350	59.6	41280	39.9	27599	قلقيلية
Salfit	46671	0.6	298	91.7	42793	7.7	3580	سلفيت
Nablus	251081	0.5	1182	74.1	186020	25.4	63879	نابلس
Ramallah & Al-Bireh	204932	1.0	2075	70.1	143602	28.9	59255	رام الله والبيرة
Jerusalem *	113557	1.2	1339	58.1	65925	40.8	46293	القدس *
Jericho	31412	1.0	321	49.2	15466	49.7	15625	أريحا
Bethlehem	131433	0.6	845	71.3	93748	28.0	36840	بيت لحم
Hebron	389574	0.9	3440	81.7	318383	17.4	67751	الخليل
<b>West Bank</b>	<b>1597099</b>	<b>0.7</b>	<b>11972</b>	<b>72.8</b>	<b>1161980</b>	<b>26.5</b>	<b>423147</b>	<b>الضفة الغربية</b>
North Gaza	<b>179577</b>	0.5	<b>829</b>	28.7	<b>51490</b>	70.9	127258	شمال غزة
Gaza	359419	0.4	1335	47.4	170316	52.2	187768	غزة
Deir Al-Balah	144775	0.4	592	14.1	20418	85.5	123765	دير البلح
Khan Yunis	196485	0.3	641	42.7	83957	56.9	111887	خانيونس
Rafah	120261	0.3	322	15.8	19046	83.9	100893	رفح
<b>Gaza Strip</b>	<b>1000517</b>	<b>0.4</b>	<b>3719</b>	<b>34.5</b>	<b>345227</b>	<b>65.1</b>	<b>651571</b>	<b>قطاع غزة</b>
<b>Palestinian Territory</b>	<b>2597616</b>	<b>0.6</b>	<b>15691</b>	<b>58.0</b>	<b>1507207</b>	<b>41.4</b>	<b>1074718</b>	<b>الاراضي الفلسطينية</b>

\* القدس : لا تشمل ذلك الجزء من محافظة القدس والذي ضمته إسرائيل عنوة بعيد إحتلالها للضفة الغربية عام 1967.

\* Jerusalem : Does not include those parts of Jerusalem which were annexed by Israel in 1967.

جدول 10 : العمر الوسيط عند الزواج الأول حسب الجنس - 1997

Table 10 : Median Age at First Marriage by Sex - 1997

Governorate	Sex		المحافظة
	إناث Female	ذكور Male	
Jenin	19.0	24.0	جنين
Tubas	19.0	24.0	طوباس
Tulkarm	20.0	25.0	طولكرم
Qalqiliya	18.0	24.0	قلقيلية
Salfit	19.0	23.0	سلفيت
Nablus	18.0	24.0	نابلس
Ramallah & Al-Bireh	19.0	24.0	رام الله والبيرة
Jerusalem *	18.0	23.0	القدس *
Jericho	19.0	24.0	أريحا
Bethlehem	18.0	23.0	بيت لحم
Hebron	18.0	23.0	الخليل
<b>West Bank</b>	<b>18.0</b>	<b>24.0</b>	<b>الضفة الغربية</b>
North Gaza	18.0	21.0	شمال غزة
Gaza	18.0	22.0	غزة
Deir Al-Balah	19.0	23.0	دير البلح
Khan Yunis	19.0	23.0	خانيونس
Rafah	19.0	23.0	رفح
<b>Gaza Strip</b>	<b>18.0</b>	<b>22.0</b>	<b>قطاع غزة</b>
<b>Palestinian Territory</b>	<b>18.0</b>	<b>23.0</b>	<b>الأراضي الفلسطينية</b>

\* القدس : لا تشمل ذلك الجزء من محافظة القدس والذي ضمته إسرائيل عنوة بعد إحتلالها للضفة الغربية عام 1967.

\* Jerusalem : Does not include those parts of Jerusalem which were annexed by Israel in 1967.

جدول 11 : متوسط العمر عند الزواج الأول حسب الجنس - 1997

Table 11 : Average Age at First Marriage by Sex - 1997

Governorate	Sex		المحافظة
	إناث Female	ذكور Male	
Jenin	20	25	جنين
Tubas	20	24	طوباس
Tulkarm	20	25	طولكرم
Qalqiliya	19	24	قلقيلية
Salfit	20	24	سلفيت
Nablus	19	25	نابلس
Ramallah & Al-Bireh	20	24	رام الله والبيرة
Jerusalem *	19	24	القدس *
Jericho	20	24	أريحا
Bethlehem	19	24	بيت لحم
Hebron	19	23	الخليل
<b>West Bank</b>	<b>19</b>	<b>24</b>	<b>الضفة الغربية</b>
North Gaza	18	22	شمال غزة
Gaza	19	23	غزة
Deir Al-Balah	20	24	دير البلح
Khan Yunis	19	23	خانيونس
Rafah	19	23	رفح
<b>Gaza Strip</b>	<b>19</b>	<b>23</b>	<b>قطاع غزة</b>
<b>Palestinian Territory</b>	<b>19</b>	<b>24</b>	<b>الأراضي الفلسطينية</b>

\* القدس : لا تشمل ذلك الجزء من محافظة القدس والذي ضمته إسرائيل عنوة بعد إحتلالها للضفة الغربية عام 1967.

\* Jerusalem : Does not include those parts of Jerusalem which were annexed by Israel in 1967.

جدول 12 : معدل الخصوبة الكلي - 1997

Table 12 : Total Fertility Rate - 1997

Governorate	معدل الخصوبة الكلي Total Fertility Rate	المحافظة
Jenin	5.1	جنين
Tubas	5.5	طوباس
Tulkarm	5.0	طولكرم
Qalqiliya	5.8	قلقيلية
Salfit	5.5	سلفيت
Nablus	4.8	نابلس
Ramallah & Al-Bireh	5.3	رام الله والبيرة
Jerusalem *	5.2	القدس *
Jericho	5.0	أريحا
Bethlehem	5.2	بيت لحم
Hebron	7.1	الخليل
<b>West Bank</b>	<b>5.6</b>	<b>الضفة الغربية</b>
North Gaza	7.5	شمال غزة
Gaza	6.8	غزة
Deir Al-Balah	6.6	دير البلح
Khan Yunis	7.0	خان يونس
Rafah	6.7	رفح
<b>Gaza Strip</b>	<b>6.9</b>	<b>قطاع غزة</b>
<b>Palestinian Territory</b>	<b>6.1</b>	<b>الأراضي الفلسطينية</b>

\* القدس : لا تشمل ذلك الجزء من محافظة القدس والذي ضمته إسرائيل عنوة بعد احتلالها للضفة الغربية عام 1967.

\* Jerusalem : Does not include those parts of Jerusalem which were annexed by Israel in 1967.

جدول 13 : نسبة السكان الفلسطينيين (15 سنة فاكتر) المتزوجين حسب العمر والجنس والعمر عند الزواج الأول - 1997

Table 13 : Percentage of Palestinian Married (15 Years and Over) by Age, Sex and Age at First Marriage - 1997

العمر	العمر عند الزواج الأول والجنس										العمر
	+ 25		24 - 20		19 - 18		17 - 15		أقل من 15 Less than 15		
	اناث Female	ذكور Male	اناث Female	ذكور Male	اناث Female	ذكور Male	اناث Female	ذكور Male	اناث Female	ذكور Male	
15 - 19	-	-	-	-	5.2	1.0	16.1	0.7	2.1	0.0	19 - 15
20 - 24	-	-	16.2	18.8	19.5	6.5	27.4	2.0	2.9	0.0	24 - 20
25 - 29	5.6	18.1	28.3	41.0	22.7	8.4	23.7	2.4	1.9	0.0	29 - 25
30 - 34	11.7	38.5	32.7	43.8	17.9	7.0	21.8	2.8	2.4	0.1	34 - 30
35 - 39	14.8	45.7	27.1	38.0	18.4	9.3	24.7	4.0	4.0	0.1	39 - 35
40 - 44	14.4	40.6	26.8	40.9	20.0	11.6	25.9	5.0	4.2	0.2	44 - 40
45 - 49	16.7	42.3	34.5	44.7	17.3	8.3	18.8	3.2	3.9	0.1	49 - 45
50 - 54	17.0	50.2	26.9	36.5	16.0	7.1	24.3	4.3	7.7	0.3	54 - 50
55 +	10.8	45.6	22.0	35.5	14.9	9.1	31.8	7.3	15.0	0.9	+ 55

ملاحظة : لا يشمل ذلك الجزء من محافظة القدس والذي ضمته إسرائيل عنوة بعد إحتلالها للضفة الغربية عام 1967.

Note : Does not include those parts of Jerusalem which were annexed by Israel in 1967.

جدول 14 : الفلسطينيون (6 - 18) سنة حسب الالتحاق بالتعليم - 1997

Table 14 : Palestinians (6 - 18) Years by Educational Attendance - 1997

Governorate	المجموع	Educational Attendance				الالتحاق بالتعليم		المحافظة
		%	غير مبين Not Stated	%	غير ملتحقين Not Attending School	%	ملتحقون Attending	
Jenin	61,949	0.0	6	14.3	8,840	85.7	53,103	جنين
Tubas	11,251	0.0	2	13.8	1,549	86.2	9,700	طوباس
Tulkarm	39,766	0.0	6	11.5	4,578	88.5	35,182	طولكرم
Qalqiliya	22,718	0.0	3	15.2	3,443	84.8	19,272	قلقيلية
Salfit	15,034	0.0	3	11.0	1,649	89.0	13,382	سلفيت
Nablus	77,608	0.0	12	12.6	9,764	87.4	67,832	نابلس
Ramallah & Al-Bireh	67,925	0.0	21	11.9	8,070	88.1	59,834	رام الله والبيرة
Jerusalem *	38,126	0.1	35	14.4	5,502	85.5	32,589	القدس *
Jericho	9,700	0.0	1	19.4	1,886	80.5	7,813	أريحا
Bethlehem	41,685	0.0	6	12.0	5,017	88.0	36,662	بيت لحم
Hebron	136,568	0.0	24	13.8	18,854	86.2	117,690	الخليل
<b>West Bank</b>	<b>522,330</b>	<b>0.0</b>	<b>119</b>	<b>13.2</b>	<b>69,152</b>	<b>86.7</b>	<b>453,059</b>	<b>الضفة الغربية</b>
North Gaza	64,456	0.0	11	12.3	7,958	87.6	56,487	شمال غزة
Gaza	125,573	0.0	15	11.9	14,961	88.1	110,597	غزة
Deir Al-Balah	49,639	0.0	5	9.4	4,680	90.6	44,954	دير البلح
Khan Yunis	70,086	0.0	4	9.5	6,664	90.5	63,418	خانيونس
Rafah	41,662	0.0	3	9.7	4,043	90.3	37,616	رفح
<b>Gaza Strip</b>	<b>351,416</b>	<b>0.0</b>	<b>38</b>	<b>10.9</b>	<b>38,306</b>	<b>89.1</b>	<b>313,072</b>	<b>قطاع غزة</b>
<b>Palestinian Territory</b>	<b>873,746</b>	<b>0.0</b>	<b>157</b>	<b>12.3</b>	<b>107,458</b>	<b>87.7</b>	<b>766,131</b>	<b>الاراضي الفلسطينية</b>

\* القدس : لا تشمل ذلك الجزء من محافظة القدس والذي ضمته إسرائيل غوة بعيد إحتلالها للضفة الغربية عام 1967.

\* Jerusalem : Does not include those parts of Jerusalem which were annexed by Israel in 1967.

جدول 15 : نسبة الأمية للسكان الفلسطينيين حسب الجنس - 1997

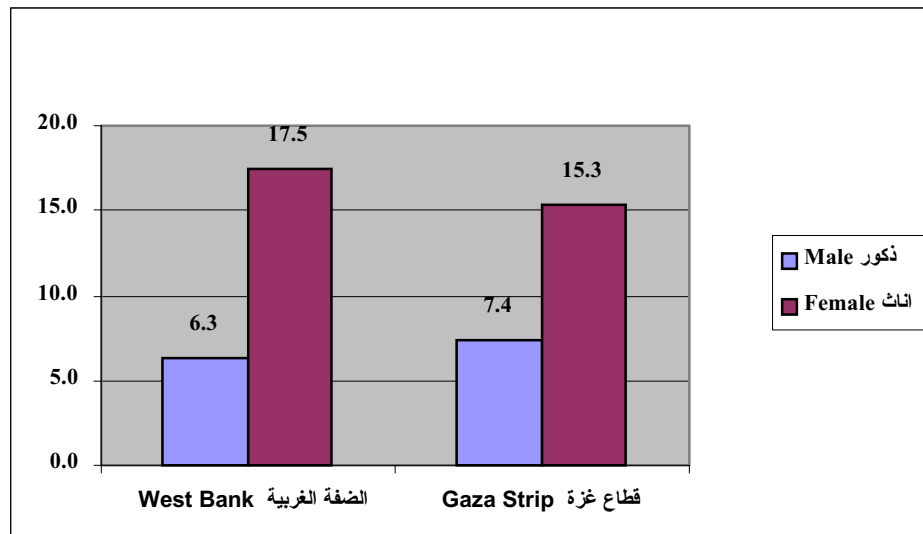
Table 15 : Percentage of Illiterate Palestinian Population by Sex - 1997

Governorate	15 سنة فأكثر 15 Years and Over			10 سنوات فأكثر 10 Years and Over			المحافظة
	كلا الجنسين Both Sexes	اناث Female	ذكور Male	كلا الجنسين Both Sexes	اناث Female	ذكور Male	
	Jenin	13.8	22.0	5.8	11.7	18.5	
Tubas	17.7	27.6	8.1	14.9	23.1	7.0	طوباس
Tulkarm	14.0	22.2	5.8	12.1	18.9	5.3	طولكرم
Qalqiliya	14.9	23.2	6.8	12.5	19.4	6.0	قلقيلية
Salfit	14.7	23.8	5.8	12.4	19.8	5.1	سلفيت
Nablus	11.7	17.4	6.1	10.0	14.8	5.4	نابلس
Ramallah & Al-Bireh	14.0	21.6	6.2	11.7	18.1	5.3	رام الله والبيرة
Jerusalem *	11.7	16.9	6.7	10.0	14.2	5.9	القدس *
Jericho	16.1	23.3	8.9	13.8	19.9	7.8	أريحا
Bethlehem	12.8	18.0	7.9	10.9	15.2	6.9	بيت لحم
Hebron	16.2	22.6	10.0	13.3	18.4	8.4	الخليل
<b>West Bank</b>	<b>14.0</b>	<b>20.9</b>	<b>7.2</b>	<b>11.8</b>	<b>17.5</b>	<b>6.3</b>	<b>الضفة الغربية</b>
North Gaza	14.9	21.3	8.7	12.2	17.2	7.4	شمال غزة
Gaza	12.1	15.6	8.7	10.1	12.8	7.5	غزة
Deir Al-Balah	13.9	20.2	7.7	11.6	16.7	6.5	دير البلح
Khan Yunis	14.3	19.2	9.4	11.8	15.6	8.0	خان يونس
Rafah	14.8	21.5	8.2	12.2	17.6	6.9	رفح
<b>Gaza Strip</b>	<b>13.6</b>	<b>18.7</b>	<b>8.6</b>	<b>11.3</b>	<b>15.3</b>	<b>7.4</b>	<b>قطاع غزة</b>
<b>Palestinian Territory</b>	<b>13.9</b>	<b>20.1</b>	<b>7.7</b>	<b>11.6</b>	<b>16.7</b>	<b>6.7</b>	<b>الأراضي الفلسطينية</b>

\* القدس : لا تشمل ذلك الجزء من محافظة القدس والذي ضمته إسرائيل عنوة بعد احتلالها للضفة الغربية عام 1967.

\* Jerusalem : Does not include those parts of Jerusalem which were annexed by Israel in 1967.

نسبة الأمية للفلسطينيين (10 سنوات فأكثر) حسب المنطقة والجنس - 1997  
Percentage of Illiterate Palestinians (10 Years and Over) by Region and Sex - 1997





جدول 16 : الفلسطينيون الذين أنهوا دبلوم متوسط فأعلى - 1997

Table 16 : Palestinian Population that Completed an Associate Diploma and Above - 1997

Governorate	المجموع Total	المؤهل				المحافظة		
		Qualification		دبلوم متوسط				
		%	دبلوم عالي فأعلى High Diploma and Above	%	بكالوريوس Bachelor	%	دبلوم متوسط Associate Diploma	
Jenin	10,293	4.7	486	37.3	3,840	58.0	5,967	جنين
Tubas	1,870	3.0	57	35.6	665	61.4	1,148	طوباس
Tulkarm	10,142	5.9	594	42.1	4,266	52.1	5,282	طولكرم
Qalqiliya	3,681	5.5	204	41.7	1,534	52.8	1,943	قلقيلية
Salfit	3,128	6.2	194	42.3	1,323	51.5	1,611	سلفيت
Nablus	18,144	6.7	1222	45.6	8,265	47.7	8,657	نابلس
Ramallah & Al-Bireh	13,651	10.1	1373	46.7	6,372	43.3	5,906	رام الله والبيرة
Jerusalem *	5,798	7.8	455	45.5	2,637	46.7	2,706	القدس *
Jericho	1,451	5.0	73	36.1	524	58.9	854	أريحا
Bethlehem	8,136	8.2	669	43.0	3,495	48.8	3,972	بيت لحم
Hebron	16,531	4.7	784	41.4	6,848	53.8	8,899	الخليل
<b>West Bank</b>	<b>92,825</b>	<b>6.6</b>	<b>6111</b>	<b>42.8</b>	<b>39,769</b>	<b>50.6</b>	<b>46,945</b>	<b>الضفة الغربية</b>
North Gaza	7,771	5.8	450	49.5	3,845	44.7	3,476	شمال غزة
Gaza	19,496	7.0	1361	52.0	10,136	41.0	7,999	غزة
Deir Al-Balah	9,887	3.3	323	42.3	4,181	54.4	5,383	دير البلح
Khan Yunis	10,430	4.7	494	51.4	5,365	43.8	4,571	خان يونس
Rafah	6,963	3.6	253	42.3	2,947	54.0	3,763	رفح
<b>Gaza Strip</b>	<b>54,547</b>	<b>5.3</b>	<b>2881</b>	<b>48.5</b>	<b>26,474</b>	<b>46.2</b>	<b>25,192</b>	<b>قطاع غزة</b>
<b>Palestinian Territory</b>	<b>147,372</b>	<b>6.1</b>	<b>8992</b>	<b>44.9</b>	<b>66,243</b>	<b>48.9</b>	<b>72,137</b>	<b>الأراضي الفلسطينية</b>

\* القدس : لا تشمل ذلك الجزء من محافظة القدس والذي ضمته إسرائيل غوة بعيد إحتلالها للضفة الغربية عام 1967.

\* Jerusalem : Does not include those parts of Jerusalem which were annexed by Israel in 1967.

جدول 17 : الفلسطينيين الذين أنهوا دبلوم متوسط فأعلى حسب التخصص (البرنامج) - 1997

Table 17 : Palestinian Population that Completed an Associate Diploma and Above by Specialization (Program) - 1997

المحافظة	المجموع Total	التخصص (البرنامج)							المحافظة
		غير مبيّن Not Stated	أخرى Other	العلوم الهندسية Engineering Programs	العلوم الطبية والصحية Medical Diagnostic and Treatment Programs	العلوم التجارية والإدارية Commercial and Business Administration Programs	العلوم الاجتماعية والسلوكية Social and Behavioural Science Programs	العلوم الإنسانية Humanities Programs	
جنين	10293	38	3240	971	1052	2063	857	2072	جنين
طوباس	1870	6	631	204	233	272	147	377	طوباس
طولكرم	10142	38	3146	1178	1125	1952	794	1909	طولكرم
قلقيلية	3681	41	1160	335	363	713	315	754	قلقيلية
سلفيت	3128	21	973	244	227	577	337	749	سلفيت
نابلس	18144	64	4662	2363	2014	4466	1553	3022	نابلس
رام الله والبيرة	13651	158	4110	1571	1437	2765	1224	2386	رام الله والبيرة
القدس *	5798	121	1795	753	617	1087	437	988	القدس *
أريحا	1451	27	460	169	179	290	123	203	أريحا
بيت لحم	8136	67	2726	834	1252	1362	623	1272	بيت لحم
الخليل	16531	82	5662	1786	1771	2095	1265	3870	الخليل
<b>الضفة الغربية</b>	<b>92825</b>	<b>663</b>	<b>28565</b>	<b>10408</b>	<b>10270</b>	<b>17642</b>	<b>7675</b>	<b>17602</b>	<b>الضفة الغربية</b>
شمال غزة	7771	132	2393	699	1124	837	558	2028	شمال غزة
غزة	19496	466	5927	2123	2528	3006	1140	4306	غزة
دير البلح	9887	200	2872	632	1224	1000	670	3289	دير البلح
خان يونس	10430	102	3087	994	1155	1372	802	2918	خان يونس
رفح	6963	60	2047	552	946	780	433	2145	رفح
<b>قطاع غزة</b>	<b>54547</b>	<b>960</b>	<b>16326</b>	<b>5000</b>	<b>6977</b>	<b>6995</b>	<b>3603</b>	<b>14686</b>	<b>قطاع غزة</b>
<b>الأراضي الفلسطينية</b>	<b>147372</b>	<b>1623</b>	<b>44891</b>	<b>15408</b>	<b>17247</b>	<b>24637</b>	<b>11278</b>	<b>32288</b>	<b>الأراضي الفلسطينية</b>

\* القدس : لا تشمل ذلك الجزء من محافظة القدس والذي ضمته إسرائيل عتوة بعيد إحتلالها للضفة الغربية عام 1967.

\* Jerusalem : Does not include those parts of Jerusalem which were annexed by Israel in 1967.

جدول 18 : معدل البطالة حسب نوع التجمع - 1997

Table 18 : Unemployment Rate by Type of Locality - 1997

Governorate	المجموع Total	نوع التجمع Type of Locality			المحافظة
		مخيمات Camps	ريف Rural	حضر Urban	
Jenin	18.2	15.2	18.2	18.4	جنين
Tubas	14.8	16.1	14.0	15.6	طوباس
Tulkarm	16.3	18.4	17.3	14.8	طولكرم
Qalqiliya	16.1	-	14.0	17.4	قلقيلية
Salfit	16.6	-	16.5	16.9	سلفيت
Nablus	14.2	18.5	15.2	12.3	نابلس
Ramallah & Al-Birch	13.0	16.1	13.4	11.8	رام الله والبيره
Jerusalem *	13.9	13.6	14.1	13.8	القدس *
Jericho	8.1	8.2	4.8	10.7	أريحا
Bethlehem	14.3	16.5	13.4	15.0	بيت لحم
Hebron	14.1	11.9	15.6	13.6	الخليل
<b>West Bank</b>	<b>14.7</b>	<b>16.1</b>	<b>15.1</b>	<b>14.1</b>	<b>الضفة الغربية</b>
North Gaza	19.5	19.4	18.5	19.7	شمال غزة
Gaza	19.6	20.3	46.4	18.9	غزة
Deir Al-Balah	27.7	26.6	44.9	28.1	دير البلح
Khan Yunis	31.1	29.5	33.8	31.0	خانيونس
Rafah	29.9	27.9	42.2	29.7	رفح
<b>Gaza Strip</b>	<b>24.2</b>	<b>24.5</b>	<b>36.3</b>	<b>23.0</b>	<b>قطاع غزة</b>
<b>Palestinian Territory</b>	<b>17.9</b>	<b>21.9</b>	<b>16.3</b>	<b>17.7</b>	<b>الأراضي الفلسطينية</b>

\* القدس : لا تشمل ذلك الجزء من محافظة القدس والذي ضمته إسرائيل عنوة بعد احتلالها للضفة الغربية عام 1967.

\* Jerusalem : Does not include those parts of Jerusalem which were annexed by Israel in 1967.

جدول 19 : نسبة الإعالة للسكان الفلسطينيين - 1997

Table 19 : Dependency Ratio of the Palestinian Population - 1997

Governorate	نسبة الاعالة Dependency Ratio	المحافظة
Jenin	93.4	جنين
Tubas	95.1	طوباس
Tulkarm	90.2	طولكرم
Qalqiliya	97.6	قلقيلية
Salfit	97.5	سلفيت
Nablus	87.4	نابلس
Ramallah & Al-Bireh	92.3	رام الله والبيرة
Jerusalem*	89.2	القدس*
Jericho	85.4	أريحا
Bethlehem	90.6	بيت لحم
Hebron	112.1	الخليل
<b>West Bank</b>	<b>95.8</b>	<b>الضفة الغربية</b>
North Gaza	124.7	شمال غزة
Gaza	112.5	غزة
Deir Al-Balah	107.7	دير البلح
Khan Yunis	111.4	خانيونس
Rafah	111.4	رفح
<b>Gaza Strip</b>	<b>113.5</b>	<b>قطاع غزة</b>
<b>Palestinian Territory</b>	<b>102.3</b>	<b>الأراضي الفلسطينية</b>

\* القدس: لا تشمل ذلك الجزء من محافظة القدس والذي ضمته إسرائيل عنوة بعيد احتلالها للضفة الغربية عام 1967.

\* Jerusalem: Does not include those parts of Jerusalem which were annexed by Israel in 1967.

جدول 20 : السكان الفلسطينيين المعاقون - 1997

Table 20 : Disabled Palestinian Population - 1997

Governorate	المعاقون Disabled		المحافظة
	%	العدد Number	
Jenin	1.9	3,697	جنين
Tubas	2.1	742	طوباس
Tulkarm	2.3	2,993	طولكرم
Qalqiliya	2.3	1,617	قلقيلية
Salfit	2.0	935	سلفيت
Nablus	1.8	4,575	نابلس
Ramallah & Al-Bireh	1.7	3,558	رام الله والبيرة
Jerusalem *	1.7	1,920	القدس *
Jericho	1.7	520	أريحا
Bethlehem	2.0	2,666	بيت لحم
Hebron	1.7	6,626	الخليل
<b>West Bank</b>	<b>1.9</b>	<b>29,849</b>	<b>الضفة الغربية</b>
North Gaza	1.6	2,932	شمال غزة
Gaza	1.7	6,236	غزة
Deir Al-Balah	1.5	2,173	دير البلح
Khan Yunis	1.5	3,037	خان يونس
Rafah	1.5	1,836	رفح
<b>Gaza Strip</b>	<b>1.6</b>	<b>16,214</b>	<b>قطاع غزة</b>
<b>Palestinian Territory</b>	<b>1.8</b>	<b>46,063</b>	<b>الأراضي الفلسطينية</b>

\* القدس: لا تشمل ذلك الجزء من محافظة القدس والذي ضمته إسرائيل عنوة بعيد إحتلالها للضفة الغربية عام 1967.

\* Jerusalem: Does not include those parts of Jerusalem which were annexed by Israel in 1967.

جدول 21 : نسبة الأسر الفلسطينية التي يتوفر لديها مياه حسب نوع التجمع - 1997

**Table 21 : Percentage of Palestinian Households with Availability of Piped Water by Type of Locality - 1997**

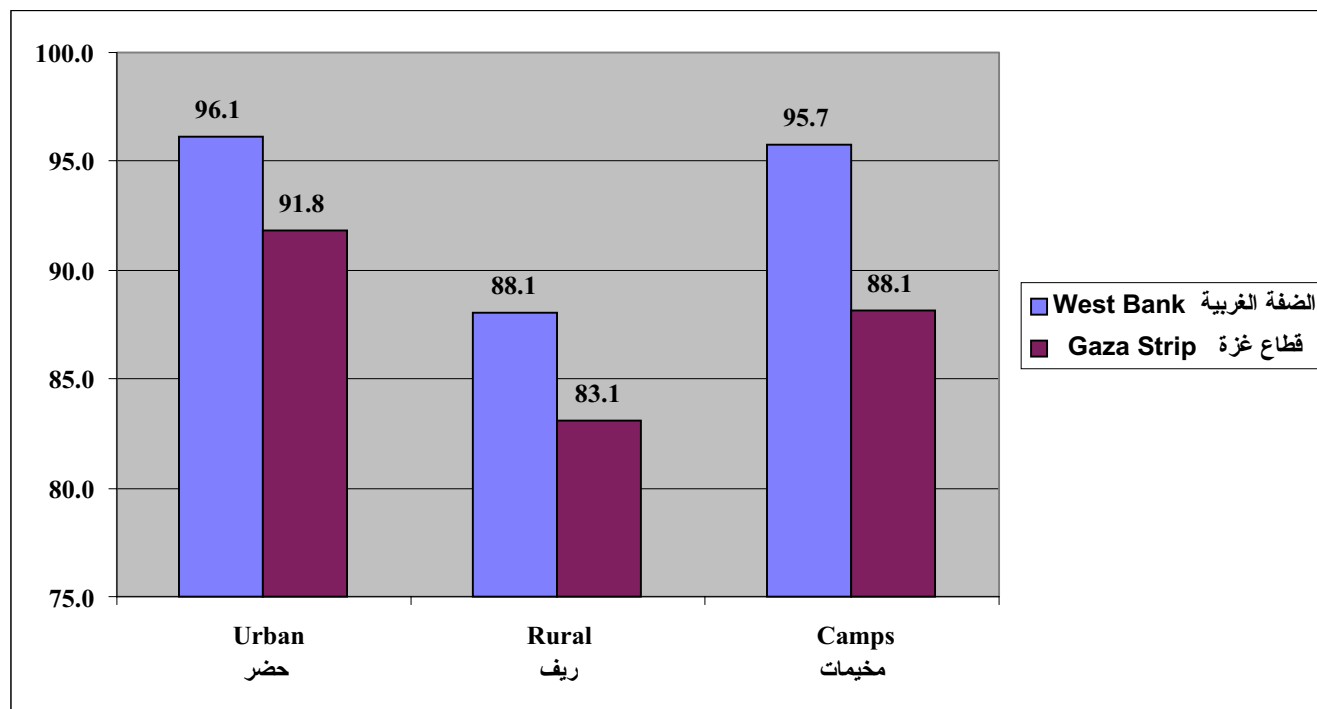
Governorate	العدد الكلي للأسر Grand Total of Households	المجموع Total	نوع التجمع Type of Locality			المحافظة
			مخيمات Camps	ريف Rural	حضر Urban	
Jenin	32863	90.0	95.2	85.7	95.6	جنين
Tubas	5792	78.1	91.7	67.7	89.3	طوباس
Tulkarm	22314	96.8	97.0	94.9	98.5	طولكرم
Qalqiliya	11413	93.7	-	84.8	98.7	قلقيلية
Salfit	7830	93.0	-	90.9	98.1	سلفيت
Nablus	42886	91.6	94.8	84.8	98.2	نابلس
Ramallah & Al-Bireh	34653	95.1	97.4	93.1	97.8	رام الله والبيرة
Jerusalem *	18929	96.1	97.1	93.9	98.8	القدس *
Jericho	5086	89.0	93.6	75.0	96.6	أريحا
Bethlehem	22602	95.9	96.5	94.0	98.5	بيت لحم
Hebron	57827	89.9	96.0	82.4	92.8	الخليل
<b>West Bank</b>	<b>262195</b>	<b>92.4</b>	<b>95.7</b>	<b>88.1</b>	<b>96.1</b>	<b>الضفة الغربية</b>
North Gaza	24965	89.0	87.8	81.2	90.1	شمال غزة
Gaza	52411	91.4	88.6	64.4	92.7	غزة
Deir Al-Balah	20860	88.9	88.5	84.8	90.3	دير البلح
Khan Yunis	28677	91.6	85.5	90.5	93.4	خان يونس
Rafah	17468	87.2	88.9	77.7	87.5	رفح
<b>Gaza Strip</b>	<b>144381</b>	<b>90.2</b>	<b>88.1</b>	<b>83.1</b>	<b>91.8</b>	<b>قطاع غزة</b>
<b>Palestinian Territory</b>	<b>406576</b>	<b>91.6</b>	<b>90.2</b>	<b>87.7</b>	<b>94.3</b>	<b>الأراضي الفلسطينية</b>

\* القدس : لا تشمل ذلك الجزء من محافظة القدس والذي ضمته إسرائيل عنوة بعد احتلالها للضفة الغربية عام 1967.

\* Jerusalem : Does not include those parts of Jerusalem which were annexed by Israel in 1967.

نسبة الأسر الفلسطينية التي يتوفر لديها مياه حسب المنطقة ونوع التجمع - 1997

Percentage of Palestinian Households with Availability of Piped Water by Region and Type of Locality - 1997



جدول 22 : نسبة الأسر الفلسطينية التي يتوفر لديها كهرباء حسب نوع التجمع - 1997

Table 22 : Percentage of Palestinian Households with Availability of Electricity by Type of Locality - 1997

Governorate	العدد الكلي للأسر Grand Total of Households	المجموع Total	نوع التجمع Type of Locality			المحافظة
			مخيمات Camps	ريف Rural	حضر Urban	
Jenin	32863	94.9	95.1	92.9	97.7	جنين
Tubas	5792	87.5	91.6	81.0	96.0	طوباس
Tulkarm	22314	98.0	96.9	97.6	98.6	طولكرم
Qalqiliya	11413	96.3	-	92.2	98.7	قلقيلية
Salfit	7830	96.4	-	95.6	98.5	سلفيت
Nablus	42886	96.0	94.5	94.4	98.1	نابلس
Ramallah & Al-Bireh	34653	96.8	97.0	96.0	98.1	رام الله والبيرة
Jerusalem *	18929	96.3	97.2	94.1	98.8	القدس *
Jericho	5086	88.0	93.6	71.0	97.3	أريحا
Bethlehem	22602	95.1	96.4	92.2	98.6	بيت لحم
Hebron	57827	93.7	96.3	89.0	95.6	الخليل
<b>West Bank</b>	<b>262195</b>	<b>95.3</b>	<b>95.6</b>	<b>93.0</b>	<b>97.4</b>	<b>الضفة الغربية</b>
North Gaza	24965	88.0	87.5	73.9	89.3	شمال غزة
Gaza	52411	91.0	88.3	56.3	92.4	غزة
Deir Al-Balah	20860	87.8	87.9	77.3	88.8	دير البلح
Khan Yunis	28677	88.3	84.9	70.3	92.6	خان يونس
Rafah	17468	82.1	88.5	31.9	86.4	رفح
<b>Gaza Strip</b>	<b>144381</b>	<b>88.4</b>	<b>87.7</b>	<b>61.6</b>	<b>91.2</b>	<b>قطاع غزة</b>
<b>Palestinian Territory</b>	<b>406576</b>	<b>92.8</b>	<b>89.9</b>	<b>91.0</b>	<b>94.8</b>	<b>الأراضي الفلسطينية</b>

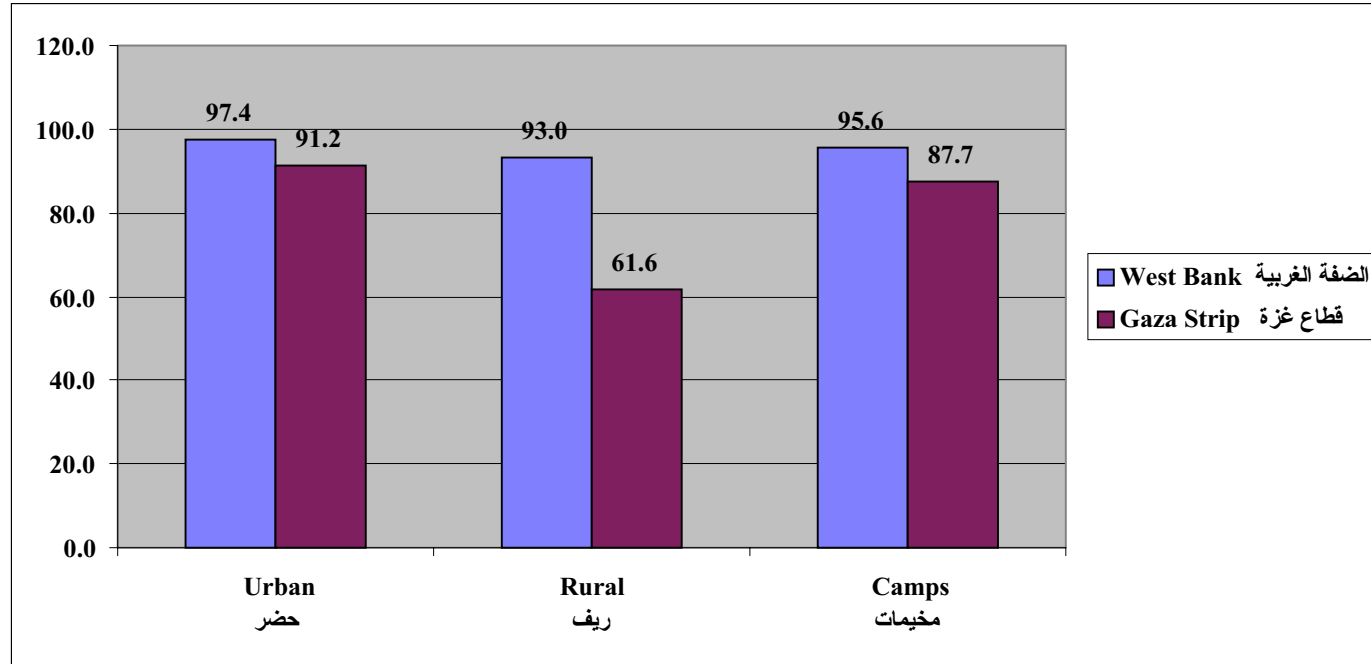
\* القدس : لا تشمل ذلك الجزء من محافظة القدس والذي ضمته إسرائيل عنوة بعد احتلالها للضفة الغربية عام 1967.

\* Jerusalem : Does not include those parts of Jerusalem which were annexed by Israel in 1967.



نسبة الأسر الفلسطينية التي يتوفر لديها كهرباء حسب المنطقة ونوع التجمع - 1997

Percentage of Palestinian Households with Availability of Electricity by Region and Type of Locality - 1997



جدول 23 : نسبة الأسر الفلسطينية التي يتوفر لها خدمة الصرف الصحي حسب نوع التجمع - 1997

Table 23 : Percentage of Palestinian Households with Availability of Sewage System by Type of Locality - 1997

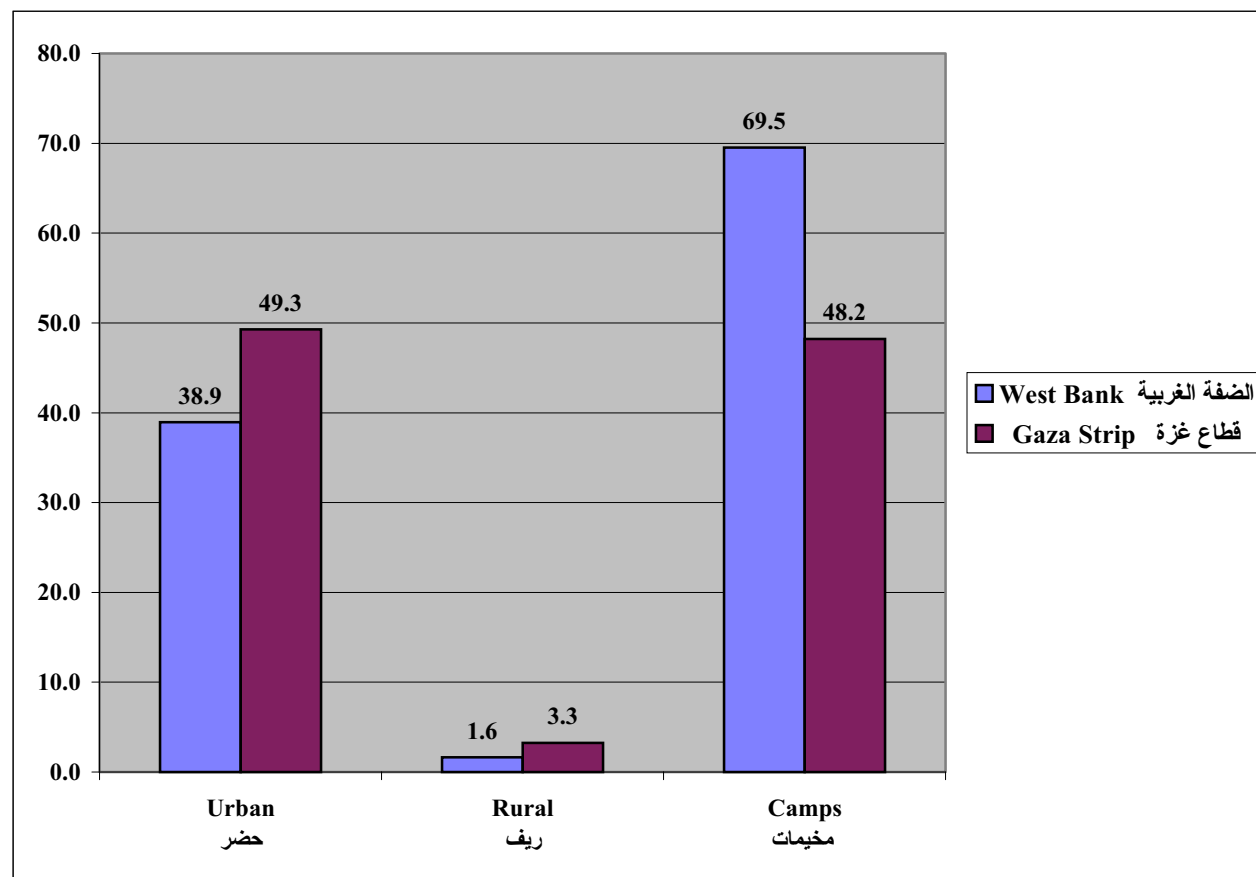
Governorate	العدد الكلي للأسر Grand Total of Households	المجموع Total	نوع التجمع Type of Locality			المحافظة
			مخيمات Camps	ريف Rural	حضر Urban	
Jenin	32863	12.5	83.0	0.2	21.3	جنين
Tubas	5792	-	-	-	-	طوباس
Tulkarm	22314	26.0	91.0	2.0	30.9	طولكرم
Qalqiliya	11413	44.6	-	-	70.3	قلقيلية
Salfit	7830	-	-	-	-	سلفيت
Nablus	42886	48.9	93.9	1.9	88.2	نابلس
Ramallah & Al-Bireh	34653	18.7	47.2	-	41.7	رام الله والبيرة
Jerusalem *	18929	21.5	80.8	14.1	22.1	القدس *
Jericho	5086	3.0	-	-	6.3	أريحا
Bethlehem	22602	24.9	87.6	-	44.5	بيت لحم
Hebron	57827	18.0	34.4	-	25.1	الخليل
<b>West Bank</b>	<b>262195</b>	<b>23.9</b>	<b>69.5</b>	<b>1.6</b>	<b>38.9</b>	<b>الضفة الغربية</b>
North Gaza	24965	63.5	80.3	20.9	57.2	شمال غزة
Gaza	52411	79.6	84.9	5.3	80.0	غزة
Deir Al-Balah	20860	9.0	9.2	-	9.6	دير البلح
Khan Yunis	28677	2.7	3.0	-	3.1	خان يونس
Rafah	17468	38.5	66.1	-	14.3	رفح
<b>Gaza Strip</b>	<b>144381</b>	<b>46.3</b>	<b>48.2</b>	<b>3.3</b>	<b>49.3</b>	<b>قطاع غزة</b>
<b>Palestinian Territory</b>	<b>406576</b>	<b>31.9</b>	<b>54.1</b>	<b>1.8</b>	<b>43.3</b>	<b>الأراضي الفلسطينية</b>

\* القدس : لا تشمل ذلك الجزء من محافظة القدس والذي ضمته إسرائيل عنوة بعد احتلالها للضفة الغربية عام 1967.

\* Jerusalem : Does not include those parts of Jerusalem which were annexed by Israel in 1967.

نسبة الأسر الفلسطينية التي يتوفر لها خدمة الصرف الصحي حسب المنطقة ونوع التجمع - 1997

Percentage of Palestinian Households with Availability of Sewage System by Region and Type of Locality - 1997



جدول 24 : نسبة الأسر الفلسطينية حسب حيازة المسكن - 1997

Table 24 : Percentage of Palestinian Households by Tenure of Housing Unit - 1997

Governorate	العدد الكلي للأسر Grand Total of Households	حيازة المسكن Tenure of Housing Unit				المحافظة
		غير مبين Not Stated %	أخرى Other %	مستأجر Rented %	ملك Owned %	
Jenin	32863	0.3	12.6	7.5	79.6	جنين
Tubas	5792	0.6	15.1	4.9	79.4	طوباس
Tulkarm	22314	0.2	15.1	13.8	70.8	طولكرم
Qalqiliya	11413	0.4	15.5	11.0	73.1	قلقيلية
Salfit	7830	0.3	13.3	5.1	81.4	سلفيت
Nablus	42886	0.5	14.5	17.1	67.9	نابلس
Ramallah & Al-Bireh	34653	0.5	8.7	18.3	72.5	رام الله والبيرة
Jerusalem *	18929	0.5	8.9	18.3	72.2	القدس *
Jericho	5086	1.0	16.9	14.9	67.2	أريحا
Bethlehem	22602	0.5	11.4	10.5	77.7	بيت لحم
Hebron	57827	0.4	10.7	6.8	82.1	الخليل
<b>West Bank</b>	<b>262195</b>	<b>0.4</b>	<b>12.1</b>	<b>12.1</b>	<b>75.4</b>	<b>الضفة الغربية</b>
North Gaza	24965	0.4	9.7	3.4	86.6	شمال غزة
Gaza	52411	0.3	17.2	8.2	74.3	غزة
Deir Al-Balah	20860	0.4	5.4	3.1	91.2	دير البلح
Khan Yunis	28677	0.2	9.8	3.5	86.5	خانيونس
Rafah	17468	0.2	5.3	3.5	91.0	رفح
<b>Gaza Strip</b>	<b>144381</b>	<b>0.3</b>	<b>11.3</b>	<b>5.1</b>	<b>83.3</b>	<b>قطاع غزة</b>
<b>Palestinian Territory</b>	<b>406576</b>	<b>0.4</b>	<b>11.8</b>	<b>9.6</b>	<b>78.1</b>	<b>الأراضي الفلسطينية</b>

\* القدس : لا تشمل ذلك الجزء من محافظة القدس والذي ضمته إسرائيل عنوة بعد احتلالها للضفة الغربية عام 1967.

\* Jerusalem : Does not include those parts of Jerusalem which were annexed by Israel in 1967.

جدول 25 : نسبة الأسر الفلسطينية حسب توفر بعض السلع المعمرة - 1997

Table 25 : Percentage of Palestinian Households By Availability of Some Durable Goods - 1997

Governorate	خط هاتف Phone Line %	تلفزيون T.V. %	سيارة خصوصية Private Car %	جهاز حاسوب Computer %	مكتبة منزلية Home Library %	المحافظة
Jenin	17.5	85.6	18.2	2.9	16.1	جنين
Tubas	6.4	83.3	13.1	2.3	17.3	طوباس
Tulkarm	28.3	87.5	20.8	4.2	19.3	طولكرم
Qalqiliya	25.4	85.8	21.0	3.6	14.6	قلقيلية
Salfit	8.5	84.5	17.5	3.1	15.6	سلفيت
Nablus	26.7	88.8	23.5	5.3	17.4	نابلس
Ramallah & Al-Bireh	21.8	87.9	28.5	7.5	19.4	رام الله والبيرة
Jerusalem *	27.5	90.9	29.3	7.3	17.3	القدس *
Jericho	27.1	82.6	23.8	2.3	9.5	أريحا
Bethlehem	30.0	88.5	31.8	6.1	16.8	بيت لحم
Hebron	8.0	82.3	20.5	3.1	10.1	الخليل
<b>West Bank</b>	<b>20.2</b>	<b>86.4</b>	<b>23.2</b>	<b>4.6</b>	<b>15.7</b>	<b>الضفة الغربية</b>
North Gaza	15.9	83.2	14.6	2.1	10.4	شمال غزة
Gaza	26.9	88.5	20.4	3.8	13.1	غزة
Deir Al-Balah	12.5	79.8	12.3	2.1	8.8	دير البلح
Khan Yunis	12.4	71.8	11.2	1.8	8.0	خان يونس
Rafah	11.9	75.5	9.4	1.8	8.7	رفح
<b>Gaza Strip</b>	<b>18.2</b>	<b>81.4</b>	<b>15.1</b>	<b>2.6</b>	<b>10.5</b>	<b>قطاع غزة</b>
<b>Palestinian Territory</b>	<b>19.5</b>	<b>84.6</b>	<b>20.3</b>	<b>3.9</b>	<b>13.8</b>	<b>الأراضي الفلسطينية</b>

\* القدس : لا تشمل ذلك الجزء من محافظة القدس والذي ضمته إسرائيل عنوة بعد إحتلالها للضفة الغربية عام 1967.

\* Jerusalem : Does not include those parts of Jerusalem which were annexed by Israel in 1967.

جدول 26 : متوسط عدد الأفراد في الغرفة حسب نوع التجمع - 1997

Table 26 : Average Number of Persons per Room by Type of Locality - 1997

Governorate	المجموع Total	نوع التجمع Type of Locality			المحافظة
		مخيمات Camps	ريف Rural	حضر Urban	
Jenin	1.9	1.8	2.0	1.8	جنين
Tubas	2.1	2.1	2.2	1.8	طوباس
Tulkarm	1.8	2.1	1.9	1.7	طولكرم
Qalqiliya	1.8	-	2.0	1.7	قلقيلية
Salfit	1.9	-	2.0	1.9	سلفيت
Nablus	1.8	2.2	2.1	1.6	نابلس
Ramallah & Al-Birch	1.7	2.1	1.9	1.4	رام الله والبيرة
Jerusalem *	1.8	1.9	1.9	1.7	القدس *
Jericho	2.3	2.2	3.0	2.0	أريحا
Bethlehem	1.8	1.7	2.0	1.5	بيت لحم
Hebron	2.2	2.1	2.4	2.1	الخليل
<b>West Bank</b>	<b>1.9</b>	<b>2.0</b>	<b>2.0</b>	<b>1.8</b>	<b>الضفة الغربية</b>
North Gaza	2.2	2.3	2.0	2.1	شمال غزة
Gaza	2.0	2.0	2.3	2.0	غزة
Deir Al-Balah	2.2	2.2	2.0	2.1	دير البلح
Khan Yunis	2.0	2.2	2.0	2.0	خان يونس
Rafah	2.1	2.2	2.2	1.9	رفح
<b>Gaza Strip</b>	<b>2.1</b>	<b>2.2</b>	<b>2.1</b>	<b>2.0</b>	<b>قطاع غزة</b>
<b>Palestinian Territory</b>	<b>2.0</b>	<b>2.1</b>	<b>2.0</b>	<b>1.9</b>	<b>الأراضي الفلسطينية</b>

\* القدس : لا تشمل ذلك الجزء من محافظة القدس والذي ضمته إسرائيل عنوة بعد احتلالها للضفة الغربية عام 1967.

\* Jerusalem : Does not include those parts of Jerusalem which were annexed by Israel in 1967.



**Palestine National Authority  
Palestinian Central Bureau of Statistics  
Population, Housing and Establishment Census-1997**



**Pocket Book**

**January, 2000**

© January, 2000

All Rights Reserved.

**Suggested Citation:**

**Palestinian Central Bureau of Statistics, 2000.** *Population, Housing and Establishment Census -1997, Pocket Book.*  
**Ramallah-Palestine.**

All correspondence should be directed to:

Department of user services  
**Palestinian Central Bureau of Statistics**  
**P.O.Box 1647, Ramallah, Palestine.**

Tel: 972-2-2406340  
E-mail: [diwan@pcbs.pna.org](mailto:diwan@pcbs.pna.org)

Fax: 972-2-2406343  
web-site: <http://www.pcbs.org>



## **Acknowledgments**

**The printing of the Census reports was made possible by a generous contribution from the British Government through the Department for International Development (DFID). The Palestinian Central Bureau of Statistics is grateful for this support.**

## **Notes to Users of Pocket Book**

- 1- The final results of the overall population enumeration indicate that the number of the total population on December 9-10<sup>th</sup> 1997 amounted to 2,895,683 persons. This figure includes, the number of persons actually enumerated in the reference date which amounted to 2,601,669, the estimates of population number in those parts of Jerusalem which were annexed by Israel in 1967 which amounted to 210,209 persons and the estimates of the uncounted population based on the post-enumeration study which amounted to 83,805 persons.
- 2- The detailed tables published in this pocket book are related to the final results of the population actually enumerated in December 10<sup>th</sup> – 24<sup>th</sup> 1997.
- 3- The general background, methodology, definitions and concepts which were used in the Population, Housing and Establishment Census – 1997 are available in part one of the census reports.

## **List of Tables**

<b><u>Table</u></b>	<b><u>Page</u></b>
<b>Table 1:</b> Palestinian Localities by Type of Locality - 1997	
<b>Table 2:</b> Total Population by Type of Locality - 1997	
<b>Table 3:</b> Population Estimates for Selected Years	
<b>Table 4:</b> Average of Palestinian Household Size by Type of Locality - 1997	
<b>Table 5:</b> Palestinian Households by Type of Household - 1997	
<b>Table 6:</b> Palestinian Households by Sex of Head of Household - 1997	
<b>Table 7:</b> Palestinian Population by Type of Locality - 1997	
<b>Table 8:</b> Palestinian Population by Age Groups - 1997	
<b>Table 9:</b> Palestinian Population by Refugee Status - 1997	
<b>Table 10:</b> Median Age at First Marriage by Sex - 1997	
<b>Table 11:</b> Average Age at First Marriage by Sex - 1997	
<b>Table 12:</b> Total Fertility Rate - 1997	
<b>Table 13:</b> Percentage of Palestinian Married (15 Years and Over) by Age, Sex and Age at First Marriage - 1997	
<b>Table 14:</b> Palestinians (6 - 18) Years by Educational Attendance - 1997	
<b>Table 15:</b> Percentage of Illiterate Palestinian Population by Sex - 1997	
<b>Table 16:</b> Palestinian Population that Completed an Associate Diploma and Above - 1997	
<b>Table 17:</b> Palestinian Population that Completed an Associate Diploma and Above by Specialization (Program) - 1997	
<b>Table 18:</b> Unemployment Rate by Type of Locality - 1997	
<b>Table 19:</b> Dependency Ratio of the Palestinian Population - 1997	
<b>Table 20:</b> Disabled Palestinian Population - 1997	
<b>Table 21:</b> Percentage of Palestinian Households with Availability of Piped Water by Type of Locality - 1997	
<b>Table 22:</b> Percentage of Palestinian Households with Availability of Electricity by Type of Locality - 1997	
<b>Table 23:</b> Percentage of Palestinian Households with Availability of Sewage System by Type of Locality - 1997	
<b>Table 24:</b> Percentage of Palestinian Households by Tenure of Housing Unit - 1997	
<b>Table 25:</b> Percentage of Palestinian Households By Availability of Some Durable Goods - 1997	
<b>Table 26:</b> Average Number of Persons per Room by Type of Locality - 1997	