



## الجماز المركزي للإحصاء الفلسطيني

صدر في أيلول 2001

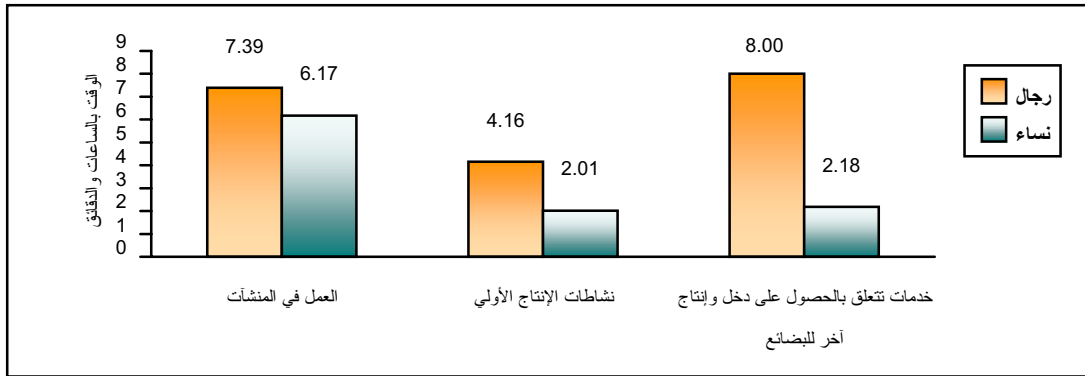
### وقت العمل في الأراضي الفلسطينية

(مؤشرات مشتقة من مسح استخدام الوقت في الأراضي الفلسطينية (1999 – 2000))

تقدم هذه النشرة ملخصاً موجزاً حول الوقت المستخدم في العمل المدفوع وغير مدفوع الأجر من واقع بيانات مسح استخدام الوقت الذي قام الجهاز المركزي للإحصاء الفلسطيني بتنفيذه خلال الفترة الواقعة ما بين أيار 1999 وأيار 2000، حيث غطى المسح عاماً كاملاً بما فيه من فصول ومواسم وأعياد. ويعد هذا المسح من أوائل المسوح التي تتم على مستوى الوطن العربي. تأتي هذه النشرة ضمن سلسلة الإصدارات التي يقوم الجهاز المركزي للإحصاء الفلسطيني بنشرها، حيث يتولى برنامج إحصاءات المرأة والرجل إعدادها اعتماداً على تحليل نتائج المسح.

تهدف هذه النشرة إلى إبراز حجم وطبيعة العمل سواء مدفوع أو غير مدفوع الأجر لكل من النساء والرجال.

معدل الوقت الذي يقضيه الأفراد في أنشطة العمل المختلفة. معدل لكل أيام الأسبوع



يقضي الرجال وقتاً أطول من النساء في العمل في أنشطة العمل المختلفة. يلاحظ الفرق واضحاً في الوقت الذي يتم قضاءه في أنشطة العمل المتعلقة بالحصول على دخل وإنتاج آخر للبضائع، حيث يقضي الرجال 8 ساعات وتقضي النساء ساعتين و18 دقيقة.

معدل الوقت الذي يقضيه الأفراد في العمل حسب النشاط. معدل لكل أيام الأسبوع

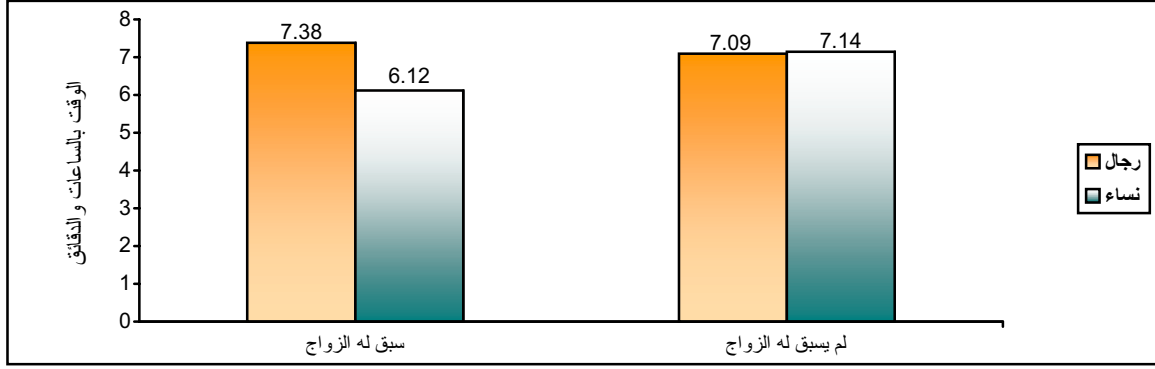
معدل الوقت المستخدم في تنفيذ النشاط (بالساعات والدقائق)		الأنشطة
رجال د:س	نساء د:س	
7.39	6.17	العمل في المنشآت
7.32	5.47	العمل الأول (المهنة الرئيسية)
4.23	1.56	العمل الثاني أو الثالث وأعمال أخرى غير المهنة الرئيسية
0.47	0.45	العمل خلال الفترة التدريبية والإستراحات
1.36	3.35	نشاطات أخرى ضمن العمل في المنشآت
1.15	0.54	التنقل من / إلى العمل والبحث عن عمل في المنشآت (عمل رسمي)

س: ساعة د: دقيقة

يعمل الرجال في المنشآت وقتاً أطول من النساء. ونجد أن النساء يملن لقضاء كل الوقت في العمل الأول أو المهنة الرئيسية ولا يملن للعمل الثانوي (العمل الثاني أو الثالث غير المهنة الرئيسية) وقد تكون التزامات المرأة الأسرية وعبء العمل المنزلي من الأسباب الرئيسية لذلك.

ملاحظة: تقرأ الأرقام في أعمدة الأشكال البيانية على أساس الرقم إلى يسار النقطة يمثل ساعات وإلى يمينها يمثل دقائق.

معدل الوقت الذي يقضيه الأفراد في العمل في المنشآت حسب الحالة الزوجية للفئة العمرية 12 سنة فأكثر. معدل لكل أيام الأسبوع



يعمل الرجال الذين لم يسبق لهم الزواج مدة أقل من الرجال المتزوجين في نشاط العمل في المنشآت، بينما تعمل النساء اللواتي لم يسبق لهن الزواج مدة أطول من النساء المتزوجات في نفس النشاط. من جانب آخر تعمل النساء غير المتزوجات مدة أطول من الرجال غير المتزوجين مما يؤكد أن زواج النساء يؤدي إلى انخفاض العمالة بين صفوفهن بسبب ارتباطهن بالاعمال المنزلية من جهة وللظروف الاجتماعية المختلفة من جهة أخرى.

معدل الوقت الذي يقضيه الأفراد في العمل مدفوع الأجر وغير مدفوع الأجر أسبوعياً حسب النشاط

معدل الوقت المستخدم أسبوعياً في تنفيذ النشاط لمن قاموا بالنشاط (بالساعات والدقائق)				الأنشطة
عمل غير مدفوع الأجر		عمل مدفوع الأجر		
نساء د:س	رجال د:س	نساء د:س	رجال د:س	
11.33	11.26	46.05	52.37	العمل في المنشآت
10.16	14.07	25.47	42.14	نشاطات الإنتاج الأولي
11.19	12.36	25.40	57.24	خدمات تتعلق بالحصول على الدخل وإنتاج آخر للبضائع

س: ساعة د: دقيقة

يزيد معدل الوقت الذي يقضيه النساء في نشاط العمل غير مدفوع الأجر بفارق ضئيل لصالح النساء مقارنة مع العمل مدفوع الأجر، في حين يزيد معدل الوقت الذي يقضيه الرجال عن النساء في نشاط العمل مدفوع الأجر بـ 6 ساعات و 32 دقيقة اسبوعياً. بصورة عامة نجد أن الفارق يكون كبيراً عندما يكون النشاط مدفوع الأجر في باقي أنشطة العمل الأخرى.

معدل الوقت الذي يقضيه الأفراد في أنشطة العمل حسب العمر. معدل لكل أيام الأسبوع

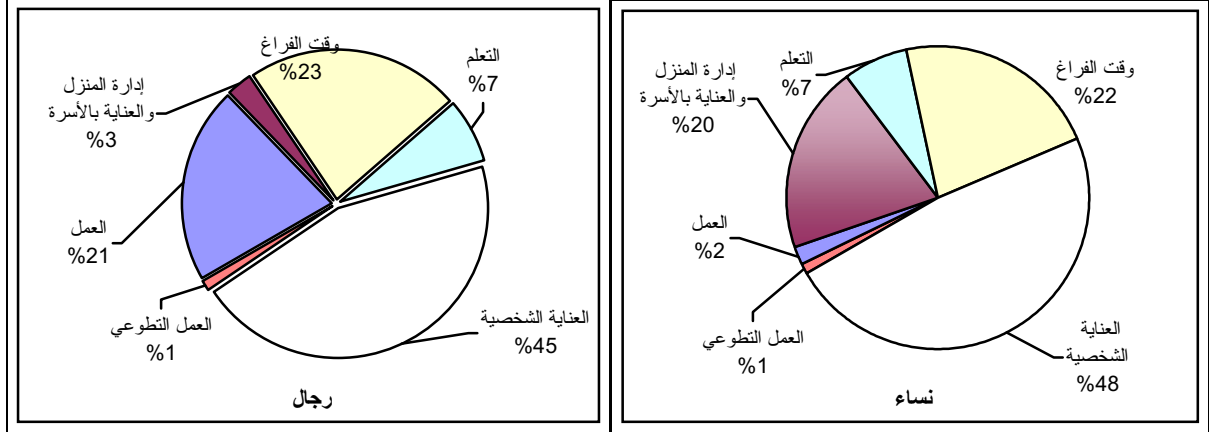
العمر								الأنشطة
نساء				رجال				
+45 د:س	44-35 د:س	34-18 د:س	17-10 د:س	+45 د:س	44-35 د:س	34-18 د:س	17-10 د:س	
5.36	5.46	6.48	6.37	7.51	8.05	7.49	5.37	العمل في المنشآت
2.24	1.35	1.59	0.58	4.09	4.14	5.35	3.09	نشاطات الإنتاج الأولي
2.40	2.16	2.08	2.09	6.35	8.20	8.26	6.17	خدمات للحصول على دخل وإنتاج آخر للبضائع

س: ساعة د: دقيقة

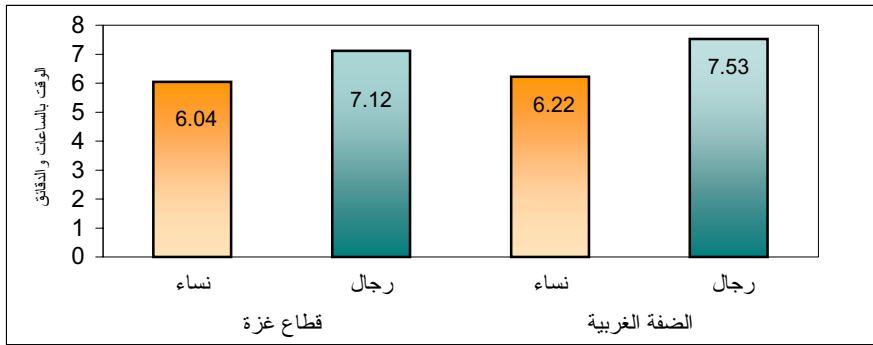
تعمل الفتيات (10-17) سبع ساعات أسبوعياً (بواقع ساعة أكثر يومياً) من الفتيان في المنشآت خلافاً للنمط السائد في الفئات العمرية الأكبر. ويرتبط الوقت المستخدم في العمل ارتباطاً وثيقاً بالعمر والحالة الزوجية، فكلما تقدم عمر المرأة قلت مساهمتها في العمل في المنشآت وزادت أعباؤها الأسرية. وتبلغ ذروة مساهمة الرجال في العمل في المنشآت في فترة الشباب ومرحلة تكوين الأسرة، فبينما يعمل الرجال الذين لم يسبق لهم الزواج لمدة أقل من الرجال المتزوجين تعمل النساء اللواتي لم يسبق لهن الزواج لمدة أطول من النساء المتزوجات.

تتقارب نسب الوقت الذي يقضيه كل من الرجال والنساء في العناية الشخصية ووقت الفراغ والتعلم، وتتسع الفروق بشكل واضح في الوقت المستخدم في العمل والوقت المستخدم في إدارة المنزل والعناية بالأسرة، ففي حين يقضي الرجال في فلسطين 21% من وقتهم في العمل و3% من وقتهم فقط في إدارة المنزل والعناية بالأسرة، تقضي النساء 2% فقط من وقتهم في العمل و20% من الوقت في إدارة المنزل والعناية بالأسرة. لعل هذا الفرق في الوقت المستخدم في أعمال المنزل يشكل مؤشراً ودليلاً ليس فقط على ندني مشاركة المرأة في سوق العمل ولكن أيضاً على كونه عائق أساسي أمام مشاركة أوسع للنساء.

#### التوزيع النسبي لوقت الأفراد حسب نوع النشاط



#### معدل الوقت الذي يقضيه الأفراد في العمل في المنشآت حسب المنطقة. معدل لكل أيام الأسبوع



يعمل كل من الرجال والنساء في الضفة الغربية في المنشآت وقتاً أطول من الرجال والنساء في قطاع غزة. أي أن الرجال في الضفة الغربية يعملون بفاقرق 4 ساعات و47 دقيقة اسبوعياً زيادة عن الرجال في قطاع غزة، وتعمل النساء في الضفة الغربية بفاقرق ساعتين و6 دقائق اسبوعياً زيادة عن النساء في قطاع غزة. ويعود الفرق إلى طبيعة المهن التي تمارس في كل من الضفة الغربية وقطاع غزة، وإلى الفرص المتاحة أمام العاملين والعاملات.

#### معدل الوقت الذي يقضيه الأفراد في التنقل من أجل العمل في الأنشطة المختلفة حسب نوع التجمع السكاني. معدل لكل أيام الأسبوع

رجال		نساء			الهدف من التنقل	
مخيم	ريف	حضر	مخيم	ريف		حضر
د:س	د:س	د:س	د:س	د:س	د:س	
1.11	1.27	1.12	0.48	1.02	0.47	العمل في المنشآت
1.03	1.00	1.41	0.41	0.48	0.35	العمل في نشاطات الإنتاج الأولي
1.29	1.38	1.20	0.38	0.27	0.29	تقديم خدمات للحصول على دخل وإنتاج آخر للبضائع

س: ساعة د: دقيقة

بشكل عام يقضي الرجال وقتاً أطول في التنقل لأداء الأعمال غير الرسمية. ويعود هذا للتقاليد الاجتماعية التي تعتبر أن التنقل خارج المنزل للحصول على بضائع أو تسويقها هو مهمة ذكورية بالأساس، وتتنقل النساء غالباً في محيط المجتمع المحلي. وقد يعود أيضاً لطبيعة العمل الذي تقوم به معظم النساء اللواتي يعملن في أماكن قريبة من البيت وفي قطاعات محددة ومقبولة اجتماعياً.

معدل الوقت الذي يقضيه الأفراد في العمل في المنشآت حسب نوع التجمع السكاني.  
معدل لكل أيام الأسبوع

نوع التجمع	معدل الوقت المستخدم في تنفيذ النشاط		
	رجال د:س	نساء د:س	كلا الجنسين د:س
حضر	7.42	6.40	7.36
ريف	7.12	5.12	7.00
مخيم	8.10	6.30	7.59

س: ساعة د: دقيقة

يقضي الرجال في المخيمات وقتاً أطول في العمل في المنشآت مقارنة مع الرجال في الريف والحضر. وتقضي النساء في الحضر وقتاً أطول في العمل في المنشآت مقارنة مع النساء في المخيمات والريف، من جهة أخرى تقضي النساء وقت أقل من الرجال في العمل في المنشآت في أنواع التجمعات الثلاث.

### المفاهيم والمصطلحات

#### نشاط العمل في المنشآت:

ويشمل العمل في المنشآت سواء كان مدفوع الأجر أو غير مدفوع الأجر بصرف النظر عن طبيعة النشاط. ويتضمن ساعات العمل الفعلية في المنشآت الاقتصادية، والاستراحات القصيرة خلال العمل، وأوقات التدريب، ونشاطات البحث عن عمل، والتنقل لتأدية هذه الأعمال، وغير ذلك من الأنشطة المشابهة.

#### أنشطة الإنتاج الأولي (لغير

المنشآت):

وتشمل الأنشطة الإنتاجية التي تتم خارج نطاق المنشآت كالعامل في الزراعة لسد الحاجة والأنشطة المرتبطة بتربية الحيوانات والدواجن والأسماك، والصيد، والحفر وأعمال التحجير والنحت وجمع الماء، وشراء البضائع وبيع الفائض الناتج عنها، بالإضافة إلى التنقل لتأدية هذه الأنشطة، وغير ذلك من الأنشطة المشابهة. وقد يكون ناتج أنشطة الإنتاج الأولي للاستهلاك ولسد حاجة الأسرة وقد يكون للبيع أو المقايضة.

#### نشاط خدمات تتعلق بالحصول

على الدخل وإنتاج آخر للبضائع

(لغير المنشآت):

وتشمل أنشطة لإنتاج البضائع وتقديم الخدمات التي تتم خارج نطاق المنشآت بهدف الحصول على الدخل، كأنشطة تجهيز وحفظ الأطعمة والحبوب واللحوم، وتحضير وبيع الأطعمة والمشروبات والخبز، وعمل وبيع المنسوجات والمنتجات الجلدية، والحرف المرتبطة بذلك، والبناء وتوسيع المساكن، والتجارة ضيقة النطاق والبيع في الشوارع وتنظيف الأحذية، وتصليح وصيانة الأدوات والآلات، وأنشطة توفير الخدمات كخدمة المواصلات والكمبيوتر، ومجالسة الأطفال والتجميل وتصفيف الشعر والحلاقة، وعمل مساجات، بالإضافة إلى التنقل لتأدية هذه الأنشطة، وغير ذلك من الأنشطة المشابهة.

إيماناً بضرورة الحوار بين المستخدمين والمنتجين للبيانات، وتطبيقاً لسياسة عامة في الجهاز المركزي للإحصاء الفلسطيني، فإن برنامج إحصاءات المرأة والرجل يرحب بتلقي ملاحظات الجمهور الكريم حول منشوراته.

لمزيد من المعلومات يرجى الكتابة أو الاتصال بـ:

برنامج إحصاءات المرأة والرجل

الجهاز المركزي للإحصاء الفلسطيني

ص. ب. 1647، رام الله، فلسطين



فاكس: (970-2) 240 6343

صفحة إلكترونية: <http://www.pcbs.org>

هاتف: (970-2) 240 6340

بريد إلكتروني: [diwan@pcbs.pna.org](mailto:diwan@pcbs.pna.org)

تمت طباعة هذه النشرة على نفقة صندوق الأمم المتحدة الإنمائي للمرأة، UNIFEM مكتب غربي آسيا