

الجهاز المركزي للإحصاء الفلسطيني

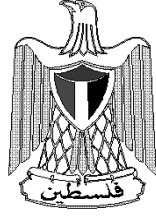
إحصاءات الإنشاءات

إحصاءات رخص الأبنية

الربع الثالث، 2001

المجلد السادس: العدد 3

شباط / فبراير، 2002



الجهاز المركزي للإحصاء الفلسطيني

إحصاءات الإنشاءات

إحصاءات رخص الأبنية

الربع الثالث، 2001

المجلد السادس: العدد 3

شباط / فبراير، 2002

© ذو الحجة، 1422هـ - شباط، 2002.
جميع الحقوق محفوظة.

في حالة الاقتباس، يرجى الإشارة إلى هذه المطبوعة كالتالي:

الجهاز المركزي للإحصاء الفلسطيني، 2002. إحصاءات رخص الأبنية - الربع الثالث 2001.
رام الله - فلسطين.

جميع المراسلات توجه إلى دائرة النشر والتوثيق/ قسم خدمات الجمهور على العنوان التالي:
الجهاز المركزي للإحصاء الفلسطيني
ص.ب. 1647، رام الله - فلسطين

فاكس: 240 6343 (970-2)

صفحة إلكترونية: <http://www.pcbs.org>

هاتف: 240 6340 (970-2)

بريد إلكتروني: diwan@pcbs.pna.org

شكر وتقدير

يستقدم الجهاز المركزي للإحصاء الفلسطيني بالشكر الجزيل إلى وزارة الحكم المحلي وجميع البلديات ودوائر التنظيم والمجالس القروية الذين تعاونوا مع الجهاز من خلال تزويده بالبيانات المطلوبة.

تقديم

يعتبر نشاط الإنشاءات من الأنشطة الاقتصادية الهامة في الاقتصاد الفلسطيني، سواءً من حيث مساهمته في الناتج المحلي الإجمالي، أو تشغيل الأيدي العاملة، أو ارتباطه وتأثيره المباشر على العديد من الأنشطة الاقتصادية الأخرى. ويشكل نشاط إنشاء الأبنية على وجه الخصوص أحد أهم أنشطة الإنشاءات بشكل عام. وقد سعى الجهاز المركزي للإحصاء الفلسطيني إلى توفير البيانات الإحصائية التي تغطي أوجه أنشطة الإنشاءات المختلفة بما يخدم حاجات مختلف المستخدمين لهذه البيانات، حيث تشمل سلسلة المسوح الاقتصادية السنوية التي يجريها الجهاز منذ عام الإسناد الزمني 1994 مسحاً لمقاولي الإنشاءات، كذلك فقد بدأ الجهاز بتنفيذ مسح سنوي للأبنية القائمة اعتباراً من عام الإسناد الزمني 1996.

يسر الجهاز المركزي للإحصاء الفلسطيني أن يصدر العدد الثالث من المجلد السادس ضمن سلسلة تقارير رخص الأبنية، والذي يوفر بيانات إحصائية عن حجم وخصائص الأبنية المرخصة في الأراضي الفلسطينية للربع الثالث من عام 2001.

ويتم إعداد هذه الإحصاءات حالياً من خلال استيفاء بيانات النموذج المعد لذلك من واقع السجلات الخاصة برخص الأبنية لدى مختلف الجهات الرسمية المانحة لهذه الرخص، حيث تجمع هذه البيانات بشكل دوري ربع سنوي منذ الربع الأول من عام 1996.

ومن الجدير بالذكر أن هذا الربع يترافق مع استمرار انتفاضة الأقصى في الأراضي الفلسطينية التي اندلعت في تشرين أول 2000، وإجراءات الحصار الإسرائيلي التي طالت جميع أوجه النشاط الاقتصادي وأصابتها بالترجع والشلل، وخاصة أنشطة الإنشاءات.

وسيستمر العمل على نشر البيانات الإحصائية المتعلقة برخص الأبنية في السنوات القادمة، ويأمل الجهاز أن يتم في المستقبل القريب تطوير وسائل حفظ هذه البيانات لدى الجهات المانحة لرخص الأبنية بما يخفف التكلفة ويختصر الوقت لإعداد هذه الإحصاءات.

والله ولي التوفيق،،،

د. حسن أبو لبده
رئيس الجهاز

شباط، 2002

قائمة المحتويات

الصفحة	الموضوع
	قائمة الجداول
	قائمة الأشكال البيانية
13	الفصل الأول: مقدمة
13	1.1 برنامج المشروع
13	2.1 هدف المشروع
14	3.1 هيكلية التقرير
15	الفصل الثاني: التعاريف والمصطلحات
17	الفصل الثالث: النتائج الرئيسية
19	الفصل الرابع: المنهجية
19	1.4 نموذج جمع البيانات
19	2.4 الشمولية
20	3.4 العمليات الميدانية
21	4.4 العمليات المكتبية
21	5.4 جدولة ومعالجة البيانات
22	الفصل الخامس: جودة البيانات
22	1.5 أبرز الملاحظات الميدانية
22	2.5 ملاحظات على البيانات
22	3.5 ملاحظات على الجداول
24	الجداول
74	الأشكال البيانية

قائمة الجداول

الصفحة	الجدول
26	جدول 1: تطور رخص الأبنية الصادرة في باقي الضفة الغربية وقطاع غزة للفترة من الربع الأول 1996 إلى الربع الثالث 2001
28	جدول 2: رخص الأبنية الصادرة في باقي الضفة الغربية وقطاع غزة حسب ملكية البناء واستخدام المبنى - الربع الثالث 2001
29	جدول 3: رخص الأبنية الصادرة في باقي الضفة الغربية وقطاع غزة حسب الجهة المانحة واستخدام المبنى - الربع الثالث 2001
30	جدول 4: رخص الأبنية الصادرة في باقي الضفة الغربية وقطاع غزة للأبنية الجديدة حسب فئة المساحة المرخصة والمحافظة - الربع الثالث 2001
36	جدول 5: رخص الأبنية الصادرة في باقي الضفة الغربية وقطاع غزة للأبنية الجديدة حسب مادة البناء للجدران الخارجية والمحافظة - الربع الثالث 2001
42	جدول 6: رخص الأبنية الصادرة في باقي الضفة الغربية وقطاع غزة للإضافات الجديدة للأبنية القائمة المرخصة حسب مادة البناء للجدران الخارجية والمحافظة - الربع الثالث 2001
48	جدول 7: رخص الأبنية الصادرة في باقي الضفة الغربية وقطاع غزة للإضافات الجديدة لأبنية قائمة مطلوب ترخيصها حسب مادة البناء للجدران الخارجية والمحافظة - الربع الثالث 2001
54	جدول 8: رخص الأبنية الصادرة في باقي الضفة الغربية وقطاع غزة للأبنية والإضافات القائمة حسب مادة البناء للجدران الخارجية والمحافظة - الربع الثالث 2001
60	جدول 9: رخص الأبنية الصادرة في باقي الضفة الغربية وقطاع غزة للأبنية السكنية حسب وضع البناء المرخص والمحافظة - الربع الثالث 2001
66	جدول 10: رخص الأبنية الصادرة في باقي الضفة الغربية وقطاع غزة للأبنية غير السكنية حسب استخدام المبنى والمحافظة - الربع الثالث 2001
72	جدول 11: رخص الأبنية الصادرة في باقي الضفة الغربية وقطاع غزة للأسوار فقط حسب المحافظة - الربع الثالث 2001

قائمة الأشكال البيانية

<u>الصفحة</u>	<u>الشكل</u>
76	شكل 1: تطور عدد رخص الأبنية الصادرة في باقي الضفة الغربية وقطاع غزة حسب وضع البناء المرخص للفترة من الربع الأول 1999 إلى الربع الثالث 2001
77	شكل 2: تطور مساحات الأبنية المرخصة في باقي الضفة الغربية وقطاع غزة للفترة من الربع الأول 1999 إلى الربع الثالث 2001
78	شكل 3: رخص الأبنية الصادرة في باقي الضفة الغربية وقطاع غزة حسب وضع البناء المرخص واستخدام المبنى- الربع الثالث 2001
79	شكل 4: عدد الرخص وعدد الوحدات السكنية للأبنية السكنية الجديدة حسب فئة المساحة المرخصة في باقي الضفة الغربية وقطاع غزة- الربع الثالث 2001
80	شكل 5: المساحات المرخصة للأبنية غير السكنية الجديدة والقائمة حسب استخدام المبنى في باقي الضفة الغربية وقطاع غزة- الربع الثالث 2001
81	شكل 6: المساحات المرخصة الجديدة والقائمة حسب استخدام المبنى في باقي الضفة الغربية وقطاع غزة- الربع الثالث 2001

الفصل الأول

مقدمة

يعتبر نشاط الإنشاءات من الأنشطة الاقتصادية الهامة وخصوصاً في الدول التي تشهد التنمية الاقتصادية. ويلعب نشاط الإنشاءات في الاقتصاد الفلسطيني على وجه الخصوص دوراً بارزاً ومؤثراً على باقي الأنشطة الاقتصادية. ولذا كان على الجهاز المركزي للإحصاء الفلسطيني أن يسعى لقياس أهم المتغيرات المتعلقة بهذا النشاط لتوفير بيانات إحصائية تغطي أهم جوانبه.

ويلقي هذا التقرير الضوء على حجم ونوع ترخيص الأبنية من الجهات الرسمية المانحة لها. والإحصاءات المتعلقة برخص الأبنية هي إحصاءات معمول بها في غالبية دول العالم، وهي بالإضافة لأهميتها بحد ذاتها، تشكل الإطار الإحصائي لإجراء مسح إحصائية لاحقة لمعرفة ما يجري على أرض الواقع من عمليات تنفيذ لهذه الأبنية ومحاولة تحديد عناصر تكاليف إنشائها وكذلك توفير البيانات المتعلقة بالخصائص الفنية لهذه الأبنية.

1.1 برنامج المشروع:

يشمل هذا البرنامج المرحلتين التاليتين:

أ. المرحلة التحضيرية:

تتمثل هذه المرحلة بتحديد الهدف من جمع البيانات وتحديد مصادر هذه البيانات. وبعد ذلك يصمم نموذج جمع البيانات وكتيب التعليمات الخاص به وتعد الميزانية التقديرية وخطة العمل والجدول الزمني وقواعد التدقيق والترميز وتحدد فترة جمع البيانات.

ب. المرحلة التنفيذية:

تشتمل المرحلة التنفيذية على عملية جمع البيانات من الميدان ومراجعتها وتدقيقها ميدانياً، ثم تتم عملية تجهيز البيانات مكتيباً من خلال عملية الترميز والتدقيق النهائي، وإدخال البيانات على الحاسب الآلي، ثم استخراج الجداول النهائية التي تشتمل على نتائج هذه الإحصاءات.

2.1 هدف المشروع:

يوفر هذا المشروع بشكل أساسي بيانات عن عدد رخص الأبنية الصادرة والمساحات المرخصة وعدد الوحدات السكنية المرخصة ومساحتها وكذلك عدد المخازن المرخصة ومساحتها، وذلك وفقاً للمتغيرات التالية:

- الجهات المانحة للرخص.
- المناطق الجغرافية التي تقع فيها الأبنية المرخصة.
- وضع البناء المطلوب ترخيصه (جديد، قائم، إضافة جديدة أو قائمة).
- نوع ملكية البناء (خاص، حكومي، سلطات محلية، تعاوني، خيري، أخرى).
- استخدام المبنى (سكني، غير سكني، صناعي، تجاري، أخرى).
- مادة البناء للجدران الخارجية للمبنى (حجر، خرسانة، طوب، أخرى).

3.1 هيكلية التقرير:

لقد تم تقسيم تقرير رخص الأبنية إلى عدة فصول كما يلي:

- الفصل الأول: ويشمل مقدمة عن المشروع والذي يتضمن برنامج المشروع وأهدافه وهيكلية التقرير.
- الفصل الثاني: يتناول أهم التعاريف والمصطلحات الواردة في هذا التقرير مع شرح مبسط لهذه المصطلحات.
- الفصل الثالث: ويعرض أبرز النتائج المستخلصة.
- الفصل الرابع: يتناول منهجية إعداد إحصاءات رخص الأبنية من حيث النموذج المستخدم في جمع البيانات وشمولية التغطية وكذلك يتناول العمليات الميدانية في جمع البيانات، والعمليات المكتبية من تدقيق وترميز، ويشتمل هذا الفصل أيضاً على كيفية معالجة البيانات وجدولتها.
- الفصل الخامس: يتعلق بجودة البيانات ويشمل أبرز الملاحظات الميدانية، ملاحظات على البيانات، ملاحظات على الجداول.
- الجداول.
- الأشكال البيانية.

الفصل الثاني

التعاريف والمصطلحات

الوحدة الإحصائية:

الوحدة الإحصائية في إحصاء رخص الأبنية هي الرخصة الصادرة من الجهة الرسمية المانحة لها. وتعتبر الجهات التي تصدر الرخص هي الجهات التي يتم الحصول منها على البيانات المطلوبة.

ملكية البناء:

ويمكن أن يكون البناء:

- أ. خاص: سواء أكان المالك من الأفراد أو المؤسسات الخاصة.
- ب. حكومي: إذا كان المالك من مؤسسات السلطة الوطنية.
- ج. سلطة محلية: إذا كان المالك بلدية أو مجلساً قروياً.
- د. تعاوني: إذا كان مالك البناء جمعية تعاونية بغض النظر عن هدفها.
- هـ. خيرى: إذا تبع المبنى لجمعية أو مؤسسة خيرية.
- و. أخرى: مثل الطوائف الدينية ووكالة الغوث وغير ذلك.

وضع البناء المطلوب ترخيصه:

يمكن أن يكون وضع البناء المطلوب ترخيصه حسب إحدى الحالات التالية:

- أ. مبنى جديد (مقترح): وذلك عندما تكون الأرض المنوي إنشاء البناء عليها خالية من أية أبنية قائمة.
- ب. إضافة مقترحة لمبنى قائم ومرخص: حيث يمكن أن تكون الإضافة المطلوبة على البناء القديم المرخص إضافة أفقية أو عمودية أو مبان ومنافع فرعية.
- ج. إضافة مقترحة وجزء قائم مطلوب ترخيصه: وذلك إذا كانت الرخصة ستشتمل على ترخيص أجزاء قائمة (مبنية سابقاً ويراد ترخيصها حالياً) وإضافة مقترحة حالياً.
- د. مبنى قائم: وذلك إذا كانت الرخصة لمبنى قائم بأكمله (مبنى سابقاً ويراد ترخيصه حالياً).
- هـ. إضافات قائمة: إذا حدث أثناء إنشاء المبنى بعض الإضافات الزائدة عن الترخيص الأصلي وتم إصدار رخصة لهذه الإضافات.

استخدام المبنى:

ويمكن أن يكون المبنى المرخص:

أ. مبنى سكني: ويعتبر المبنى سكنياً بالتعريف إذا كانت أكثر من نصف مساحته معدة لأغراض السكن.

ويشمل المبنى السكني الحالات التالية:

- أن يكون وحدات سكنية كاملة.
 - إضافة غرف لوحدات سكنية.
 - إضافة منافع أو مباني فرعية لمبان سكنية (مثل المطابخ أو الحمامات أو الحفر الامتصاصية أو الكراجات).
- ب. مبنى غير سكني: إذا لم يكن المبنى سكنياً يحدد استخدامه بدقة حيث يمكن أن يكون صناعياً، تجارياً، تعليمياً، صحياً، أو غير ذلك.
- ج. السور: لقد اعتبرت الأسوار كحالة خاصة، وذلك عندما يتم ترخيص السور بشكل منفصل، نظراً لاختلاف خصائص السور (فهو يرخص مثلاً بالمتر الطولي وليس بالمتر المربع). أما إذا كان السور المرخص مصاحباً لترخيص المبنى فلا يذكر في هذه الحالة.

الوحدة السكنية:

الوحدة السكنية تعريفاً هي مبنى أو جزء من مبنى معد أصلاً لسكن أسرة واحدة وله باب أو مدخل يؤدي إلى الطريق أو الممر العام دون المرور بوحدة سكنية أخرى.

باقي الضفة الغربية:

يقصد بذلك الضفة الغربية باستثناء ذلك الجزء من محافظة القدس الذي ضمته إسرائيل عنوةً بعيد احتلالها للضفة الغربية عام 1967.

الفصل الثالث

النتائج الرئيسية

1. عدد الرخص:

يوضح الجدول التالي مقارنة لعدد رخص الأبنية الصادرة في الربع الثالث العام 2001 ونفس الفترة من الأعوام 1999، 2000 كما يلي:

نسبة التراجع في عدد الرخص	نسبة التراجع في عدد الرخص	عدد الرخص الصادرة			المؤشر
		الربع الثالث 2001	الربع الثالث 2000	الربع الثالث 1999	
في الربع الثالث 2001 إلى الربع الثالث 2000	في الربع الثالث 2001 إلى الربع الثالث 1999	698	1523	1771	رخصة أبنية جديدة.
54.2	60.0	291	590	478	رخصة إضافة جديدة لمباني مرخصة
50.7	39.1	62	163	139	رخصة إضافات جديدة + أجزاء قائمة مطلوب ترخيصها
62.0	55.3	225	415	357	رخصة أبنية قائمة.
45.7	37.0	28	57	43	رخصة إضافات قائمة.
50.8	34.8	1304	2748	2788	المجموع/ المعدل
52.5	53.2				

- هناك تراجع في عدد الرخص الصادرة في الربع الثالث في العام 2001 قياساً إلى نفس الربع من العام 1999 بنسبة 53.2% ، في حين بلغت هذه النسبة 52.5% قياساً إلى نفس الربع من العام 2000، علماً بأن الاتجاه العام كان الزيادة المطردة على عدد الرخص منذ العام 1996.
- وقد استمر التراجع في عدد الرخص الصادرة في الأراضي الفلسطينية في الربع الثالث لعام 2001 بسبب تصاعد واشتداد إجراءات الاحتلال المتمثلة في الإغلاق وتقييد الحركة والتنقل بين المناطق الفلسطينية.

2. المساحات المرخصة:

يوضح الجدول التالي مقارنة للمساحات المرخصة في الربع الثالث 2001 مع نفس الفترة من الأعوام 1999، 2000 كما يلي:

نسبة التراجع في المساحات المرخصة	نسبة التراجع في المساحات المرخصة	عدد الرخص الصادرة (ألف متر مربع)			المؤشر
		الربع الثالث 2001	الربع الثالث 2000	الربع الثالث 1999	
في الربع الثالث 2001 إلى الربع الثالث 2000	في الربع الثالث 2001 إلى الربع الثالث 1999	381.9	806	827.5	مساحات جديدة وتشمل:
52.6	53.8	293.9	615.9	700.4	مباني سكنية
52.3	58.0	88	190.1	127.1	مباني غير سكنية
53.7	30.7	79	163.4	145.0	مساحات قائمة وتشمل:
51.6	45.5	63.1	153.7	126.8	مباني سكنية
58.9	50.2	15.9	9.7	18.2	مباني غير سكنية
(40.0) -	12.6				

3. الأسوار المرخصة:

المؤشر	الربع الثالث 1999	الربع الثالث 2000	الربع الثالث 2001	نسبة التراجع في عدد و طول الأسوار المرخصة في الربع الثالث 2001 إلى الربع الثالث 2000	نسبة التراجع في عدد و طول الأسوار المرخصة في الربع الثالث 1999 إلى الربع الثالث 2000
عدد رخص الأسوار	124	125	105	16.0	15.3
طول الأسوار المرخصة (متر طولي)	13273	13825	7751	43.9	41.6

4. عدد الوحدات السكنية المرخصة ومساحتها:

يوضح الجدول التالي مقارنة لأعداد ومساحات الوحدات السكنية والمساحات المرخصة في الربع الثالث 2001 مع نفس الفترة من الأعوام 1999، 2000 كما يلي:

المؤشر	الربع الثالث 1999	الربع الثالث 2000	الربع الثالث 2001	نسبة التراجع في عدد و مجموع مساحة الوحدات السكنية المرخصة في الربع الثالث 2001 إلى الربع الثالث 2000	نسبة التراجع في عدد و مجموع مساحة الوحدات السكنية المرخصة في الربع الثالث 1999 إلى الربع الثالث 2000
عدد الوحدات الجديدة	3993	3565	1543	56.7	61.3
مجموع مساحة الوحدات الجديدة (ألف متر مربع)	607.5	536.2	249.5	53.5	58.9
عدد الوحدات القائمة	1123	1009	373	63.0	66.8
مجموع مساحة الوحدات القائمة (ألف متر مربع)	108.5	135.3	56.1	58.5	48.3

الفصل الرابع

المنهجية

يشمل هذا الفصل عرضاً للنموذج المستخدم في جمع البيانات وشمولية التغطية والعمليات الميدانية والمكتبية وجدولة ومعالجة البيانات.

1.4 نموذج جمع البيانات:

صمم النموذج بحيث تجمع البيانات التي تحقق أهداف المشروع، حيث يشمل هذا النموذج على المتغيرات التالية:

- الجهة المانحة للرخصة.
- موقع المبنى: الحي والشارع والقطعة والحوض.
- ملكية البناء: خاص، حكومي، سلطة محلية، تعاوني، خيرى، أخرى.
- وضع البناء المطلوب ترخيصه: جديد، إضافة جديدة، قائم.
- استخدام المبنى: سكني، غير سكني، أو سور.
- بيانات فنية وتشمل: مساحة الأرض المنوي إنشاء البناء عليها ومساحة البناء المرخصة وعدد الأبنية وعدد الطوابق وعدد الوحدات السكنية ومساحاتها وعدد الدكاكين أو المخازن ومساحاتها.
- مادة البناء الخارجية الغالبة للمبنى: حجر، طوب إسمنتي، خرسانة، أخرى.

2.4 الشمولية:

يغطي هذا المشروع كافة الجهات التي تصدر رخص الأبنية في الضفة الغربية وقطاع غزة بأسلوب الحصر الشامل، حيث تجمع بيانات عن كافة الرخص الصادرة وتتمثل هذه الجهات بما يلي:

أ. البلديات: باستثناء بلدية القدس التي تخضع للسيطرة الإدارية الإسرائيلية.

ب. التنظيم: وهو يصدر الرخص للقرى ضمن المحافظة التي تقع فيها هذه القرى حيث يوجد جهاز تنظيم لكل محافظة في الضفة الغربية، أما في قطاع غزة فإن الرخص تصدر عن المجالس القروية مباشرة. ويبلغ إجمالي عدد القرى حالياً في الأراضي الفلسطينية (472) قرية، منها (453) قرية في الضفة الغربية والباقي في قطاع غزة.

ج. المجالس القروية: وهي تصدر الرخص في بعض القرى خاصة في قطاع غزة، وقد شكلت مجالس قروية أيضاً لبعض مخيمات القطاع وهي تصدر تراخيص للأراضي المملوكة للمواطنين والمجاورة لهذه المخيمات.

هـ. وكالة الغوث: والتي تمنح الرخص في مخيمات الضفة الغربية والبالغ عددها 19 مخيم، أما في قطاع غزة فإن التراخيص في المخيمات غير مسموح به.

د. وزارة الحكم المحلي: حيث تصدر هذه الوزارة بشكل مباشر في قطاع غزة رخص الأبنية في الأراضي الإقليمية (الخضراء) التي تقع خارج حدود البلديات والمجالس القروية.

ويجري جمع البيانات من السجلات الإدارية للجهات المانحة للرخص بشكل ربع سنوي، بحيث يتم استيفاء استمارات الرخص الصادرة في نهاية كل ربع، وقد بوشر بهذا المشروع اعتباراً من الربع الأول 1996.

3.4 العمليات الميدانية:

1.3.4 فحص نموذج جمع البيانات:

تتم عملية مراجعة وفحص نموذج جمع البيانات بشكل دوري بهدف تطويره وملاءمته شكلياً وفنياً لعملية جمع البيانات والمؤشرات المطلوبة، حيث يتم الاستفادة من ملاحظات الباحثين الميدانيين والمستفيدين من المشروع في إدخال التعديلات اللازمة.

2.3.4 العاملين الميدانيين:

يقوم بعملية جمع البيانات فريق من موظفي الجهاز العاملين في الميدان من العناصر المؤهلة ومن ذوي الخبرة في العمل الإحصائي الذين تم تدريبهم تدريباً نظرياً وعملياً وأصبح لديهم معرفة جيدة في جمع بيانات المشروع بحكم استمرارية ودورية العمل.

3.3.4 تنظيم وإدارة العمل الميداني:

يتم تنفيذ عملية جمع البيانات والتنسيق ميدانياً وفق الخطة المعدة، حيث تتوفر التعليمات والنماذج والأدوات اللازمة للعمل الميداني. ويتشكل فريق العمل الميداني من منسق للعمل الميداني وفريق جمع البيانات. وتتطلب مهمة الإشراف والمتابعة والتدقيق على مختلف فعاليات المشروع وجود مكاتب قريبة من مختلف مناطق العمل بحيث يتم استخدامها كمراكز لتجميع أفراد الفرق العاملة في الميدان قبل وبعد انتهاء العمل اليومي، حيث تتم عملية استلام وتسليم الأدوات المختلفة للمشروع وتعبئة النماذج وكتابة التقارير ومراجعة وتدقيق حصيلة العمل اليومي.

4.3.4 جمع البيانات:

تجمع بيانات إحصاء رخص الأبنية من خلال زيارة الباحثين المدربين للجهات الرسمية المانحة لرخص الأبنية واستيفاء النموذج الخاص بذلك من واقع ملفات الترخيص لدى هذه الجهات. ويستفيد الباحث من كافة الوثائق الموجودة في ملف الرخصة كالمخططات الهندسية ونموذج الرخصة لاستيفاء البيانات اللازمة، كما انه قد يستعين بالمختصين في الجهات المانحة للوصول إلى استمارة مستوفاة بشكل كامل.

5.3.4 التدقيق الميداني:

يقوم الباحث ومن ثم المشرف بتدقيق نماذج جمع البيانات تدقيقاً أولياً لتنتقل للمدقق الميداني الذي يقوم بتدقيق الاستمارات تدقيقاً شكلياً وفنياً حسب قواعد التدقيق المعدة مسبقاً.

4.4 العمليات المكتبية:

1.4.4 التدقيق المكتبي:

تسلم الاستثمارات المعبأة والمدققة ميدانياً للمدقق المكتبي الذي يقوم بتدقيق الاستثمارات تدقيقاً نهائياً، بحيث تراجع الاستثمارات التي يشك بدقة أية معلومات بها مع الجهة المانحة المعنية وتصحح الأخطاء لتكون نماذج جمع البيانات جاهزة للترميز ومن ثم الإدخال.

2.4.4 الترميز:

بعد الانتهاء من عملية التدقيق تسلم النماذج للمرمز الذي يقوم بترميزها طبقاً لأدلة الترميز المعدة مسبقاً والمعمول بها في الجهاز المركزي للإحصاء الفلسطيني بحيث تكون جاهزة لإدخال بياناتها على الحاسوب ليتم استخراج النتائج.

5.4 جدولة ومعالجة البيانات:

يتم إعداد كافة البرامج اللازمة لمعالجة البيانات في الجهاز المركزي للإحصاء الفلسطيني، وبعد ذلك يتم إدخال وتدقيق وجدولة البيانات.

1.5.4 تدريب مدخلي البيانات:

قبل البدء بإدخال البيانات يتم تدريب عدد من مدخلي البيانات على استعمال برامج الإدخال نظرياً وعملياً ويتم تزويد كل منهم بدليل تعليمات الإدخال وبعد ذلك يباشر بإدخال بيانات المسح على الحاسوب.

2.5.4 إدارة وتنظيم عملية الإدخال:

يتم متابعة إعداد التعليمات والنماذج والأدوات اللازمة لإدخال البيانات، وكذلك القيام باختيار وتدريب العاملين في إدخال البيانات من مشرفين ومدخلي بيانات، ويتشكل فريق إدخال البيانات من مشرف إدخال ومدخلي بيانات ومدقق إدخال.

3.5.4 تدقيق البيانات المدخلة:

أعدت برامج خاصة لتدقيق البيانات المدخلة وفق قواعد التدقيق المتعلقة باتساق وشمول بيانات الاستثمارات، وأعدت وفقاً لهذه البرامج كشوف بالنماذج التي تشمل أية أخطاء حيث تم تصحيحها وإدخالها على الحاسب مرة أخرى لتتقيد كافة البيانات من الأخطاء.

4.5.4 جدولة البيانات:

بعد الانتهاء من إدخال البيانات وتدقيقها وتنظيفها من أية أخطاء، تم استخراج جداول نتائج الإحصاء وذلك وفق نماذج الجداول المعدة مسبقاً لهذا الغرض.

الفصل الخامس

جودة البيانات

1.5 ابرز الملاحظات الميدانية:

1. عدم تعاون وكالة غوث وتشغيل اللاجئين مع الجهاز في استيفاء بيانات الرخص الصادرة فيما يتعلق بالمخيمات.
2. هذا التقرير لا يغطي إحصاءات رخص الأبنية في ذلك الجزء من محافظة القدس الذي ضمته إسرائيل عنوةً بعيد احتلالها للضفة الغربية عام 1967 والتي تصدر رخصها حالياً عن بلدية القدس الإسرائيلية، أما التجمعات الأخرى الواقعة في محافظة القدس فان رخص الأبنية المتعلقة ببعض هذه التجمعات تصدر عن مكتب تنظيم أبو ديس وبلدية وتنظيم بيرنبالا وبلدية الرام.

2.5 ملاحظات على البيانات:

1. يمكن أن يلاحظ بعض الاختلافات الطفيفة لقيم نفس المتغير بين الجداول المختلفة أو بين مفردات المتغير ومجموعه وذلك نتيجة التقريب. وتمت الإشارة بالرمز (..) في الحالات التي لم تتوفر فيها البيانات المطلوبة.
2. أثرت الإجراءات الإسرائيلية المشددة خلال انتفاضة الأقصى التي اندلعت في جميع أنحاء الأراضي الفلسطينية في نهاية أيلول من العام 2000 على مختلف الأنشطة الإقتصادية ولاسيما أنشطة الإنشاءات حيث أدت إلى تراجع كبير في أعداد الرخص الصادرة عن مختلف الجهات المانحة لها.

3.5 ملاحظات على الجداول:

- الجداول لا تشمل رخص الأبنية في ذلك الجزء من محافظة القدس الذي ضمته إسرائيل عنوةً بعيد احتلالها للضفة الغربية عام 1967 (التي تصدر حالياً عن بلدية القدس الإسرائيلية)، في حين تشمل رخص الأبنية لبعض التجمعات في محافظة القدس والتي صدرت عن مكتب تنظيم أبو ديس وبلدية وتنظيم بيرنبالا وبلدية الرام.

الجداول
Tables

جدول 1: تطور رخص الأبنية الصادرة في باقي الضفة الغربية وقطاع غزة للفترة من الربع الأول 1996 الى الربع الثالث 2001*

**Table 1: Development of Building Licenses Issued in Remaining West Bank and Gaza Strip
From First Quarter 1996 to Third Quarter 2001***

Period	الوحدات السكنية المرخصة				المساحات المرخصة (الف م ²)			عدد الرخص الصادرة						الفترة
	Licensed Dwellings				Licensed Area (1000 m ²)			Number of Licenses						
	وحدات قائمة		وحدات جديدة		مساحات قائمة	مساحات جديدة	المجموع	إضافات قائمة	أبنية قائمة	إضافات جديدة + أجزاء قائمة	إضافات جديدة لمباني مرخصة	أبنية جديدة	المجموع	
	مساحة (الف م ²)	عدد	مساحة (الف م ²)	عدد	Existing Areas	New Areas	Total	Existing Additions	Existing Build-ings	Additions +Existing Parts	Additions to Licensed Buildings	New Build-ings	Total	
1996														1996
Quarter I	33.3	258	277.3	2154	48.8	391.1	439.9	39	116	26	429	852	1462	الربع الأول
Quarter II	74.3	532	356.7	3038	100.6	493.6	594.2	33	248	11	467	863	1622	الربع الثاني
Quarter III	34.5	251	513.4	4299	44.9	691.2	736.1	16	116	24	584	1452	2192	الربع الثالث
Quarter IV	85.7	638	493.5	3648	108.1	714.2	822.3	36	329	14	582	1373	2334	الربع الرابع
Total	227.8	1679	1640.9	13139	302.4	2290.1	2592.5	124	809	75	2062	4540	7610	المجموع
1997														1997
Quarter I	78.8	541	445.3	3374	114.0	600.7	714.7	50	231	26	491	1139	1937	الربع الأول
Quarter II	89.9	645	436.6	3273	111.3	624.6	735.9	40	254	43	527	1172	2036	الربع الثاني
Quarter III	123.9	894	460.5	3402	150.9	592.4	743.3	111	358	50	453	1280	2252	الربع الثالث
Quarter IV	99.2	679	426.1	3181	123.9	574.2	698.1	62	312	68	523	1198	2163	الربع الرابع
Total	391.8	2759	1768.5	13230	500.1	2391.9	2892.0	263	1155	187	1994	4789	8388	المجموع
1998														1998
Quarter I	102.7	669	422.7	3055	120.5	569.3	689.8	55	265	39	460	1055	1874	الربع الأول
Quarter II	97.5	693	387.3	2841	121.6	535.2	656.8	47	264	65	468	1246	2090	الربع الثاني
Quarter III	101.0	732	524.5	3735	121.3	743.6	864.9	46	297	71	715	1488	2617	الربع الثالث
Quarter IV	85.9	641	452.2	3195	105.7	657.6	763.3	30	318	90	609	1328	2375	الربع الرابع
Total	387.1	2735	1786.7	12826	469.1	2505.7	2974.8	178	1144	265	2252	5117	8956	المجموع
1999														1999
Quarter I	112.0	730	398.0	2664	135.7	554.0	689.7	38	349	87	446	1105	2025	الربع الأول
Quarter II	115.7	872	579.0	4069	147.9	778.2	926.1	10	365	126	597	1593	2691	الربع الثاني
Quarter III	108.5	1123	607.5	3993	145.0	827.5	972.4	43	357	139	478	1771	2788	الربع الثالث
Quarter IV	102.8	950	466.1	3861	125.8	700.4	826.2	24	399	123	534	1334	2414	الربع الرابع
Total	439.0	3675	2050.6	14587	554.4	2860.1	3414.4	115	1470	475	2055	5803	9918	المجموع

* Excluding boundary walls licenses

* لا تشمل رخص الأسوار

جدول 1 (تابع): تطور رخص الأبنية الصادرة في باقي الضفة الغربية وقطاع غزة للفترة من الربع الأول 1996 الى الربع الثالث 2001*

Table 1 (Cont.): Development of Building Licenses Issued in Remaining West Bank and Gaza Strip
From First Quarter 1996 to Third Quarter 2001*

Period	الوحدات السكنية المرخصة				المساحات المرخصة (الف م ²)			عدد الرخص الصادرة					الفترة	
	Licensed Dwellings				Licensed Area (1000 m ²)			Number of Licenses						
	وحدات قائمة		وحدات جديدة		مساحات قائمة	مساحات جديدة	المجموع	إضافات قائمة	أبنية قائمة	إضافات جديدة +	إضافات جديدة لمباني مرخصة	أبنية جديدة		المجموع
	مساحة	عدد	مساحة	عدد	Existing	New	Total	Existing	Existing	أجزاء قائمة +	إضافات	New		Total
Area	No.	Area	No.	Areas	Areas		Additions	Build-ings	+Existing Parts	Additions to Licensed Buildings	Build-ings			
2000													2000	
Quarter I	90.3	627	362.3	2411	110.1	551.7	661.8	35	340	79	424	1044	1922	الربع الأول
Quarter II	102.8	702	425.1	2904	138.3	602.3	740.6	57	346	140	520	1312	2375	الربع الثاني
Quarter III	135.3	1009	536.2	3565	163.4	806.0	969.4	57	415	163	590	1523	2748	الربع الثالث
Quarter IV	54.9	392	322.5	1828	70.6	497.6	568.2	36	217	66	318	619	1256	الربع الرابع
Total	383.3	2730	1646.1	10708	482.4	2457.6	2940.0	185	1318	448	1852	4498	8301	المجموع
2001													2001	
Quarter I	46.0	311	283.1	1763	70.2	480.5	550.7	31	176	71	285	679	1242	الربع الأول
Quarter II	110.6	874	303.1	2466	132.8	442.7	575.5	41	222	88	371	829	1551	الربع الثاني
Quarter III	56.1	373	249.6	1543	79.0	381.9	460.9	28	225	62	291	698	1304	الربع الثالث

* Excluding boundary walls licenses

* لا تشمل رخص الاسوار

جدول 2: رخص الأبنية الصادرة في باقي الضفة الغربية وقطاع غزة حسب ملكية البناء واستخدام المبنى - الربع الثالث 2001

**Table 2: Building Licenses Issued in Remaining West Bank and Gaza Strip
by Building Ownership and Utilization - Third Quarter 2001**

Building Ownership	الوحدات السكنية المرخصة				المساحات المرخصة (الف م ²)*			عدد الرخص الصادرة					ملكية البناء	
	Licensed Dwellings				Licensed Area (1000 m ²)*			Number of Licenses						
	وحدات قائمة		وحدات جديدة		مساحات قائمة	مساحات جديدة	المجموع	إضافات قائمة	أبنية قائمة	إضافات جديدة +	إضافات جديدة لمباني مرخصة	أبنية جديدة		المجموع
	مساحة (الف م ²)	عدد	مساحة (الف م ²)	عدد	Existing Areas	New Areas	Total	Extensions	Existing Buildings	Additions + Existing Parts	Additions to Licensed Buildings	New Buildings		Total
Total														المجموع
Residential Buildings	55.7	371	247.4	1526	63.1	293.9	357.0	27	202	56	265	585	1135	مبنى سكني
Non-Res. Buildings	0.4	2	2.1	17	15.9	88.0	103.9	1	23	6	26	113	169	مبنى غير سكني
Boundary walls	0.0	0	0.0	0	0.4	7.4	7.8	1	5	1	39	59	105	أسوار خاص
Private														
Residential Buildings	54.3	363	246.0	1518	61.7	292.2	353.9	27	200	56	265	582	1130	مبنى سكني
Non-Res. Buildings	0.4	2	2.1	17	14.3	63.9	78.2	1	21	3	15	84	124	مبنى غير سكني
Boundary walls	0.0	0	0.0	0	0.4	7.4	7.8	1	5	1	39	59	105	أسوار
Governmental														حكومي
Residential Buildings	1.0	6	0.0	0	1.0	0.0	1.0	0	1	0	0	0	1	مبنى سكني
Non-Res. Buildings	0.0	0	0.0	0	1.1	21.3	22.4	0	1	3	9	26	39	مبنى غير سكني
Boundary walls	0.0	0	0.0	0	0.0	0.0	0.0	0	0	0	0	0	0	أسوار
Cooperative														تعاوني
Residential Buildings	0.0	0	0.6	3	0.0	0.8	0.8	0	0	0	0	1	1	مبنى سكني
Non-Res. Buildings	0.0	0	0.0	0	0.0	0.0	0.0	0	0	0	0	0	0	مبنى غير سكني
Boundary walls	0.0	0	0.0	0	0.0	0.0	0.0	0	0	0	0	0	0	أسوار
Other														أخرى
Residential Buildings	0.4	2	0.9	5	0.4	0.9	1.3	0	1	0	0	2	3	مبنى سكني
Non-Res. Buildings	0.0	0	0.0	0	0.5	2.8	3.3	0	1	0	2	3	6	مبنى غير سكني
Boundary walls	0.0	0	0.0	0	0.0	0.0	0.0	0	0	0	0	0	0	أسوار

*For boundary walls it refers to length in (1000 m.r)

*بالنسبة للأسوار تمثل الطول بالآلاف متر طولي

جدول 3: رخص الأبنية الصادرة في باقي الضفة الغربية وقطاع غزة حسب الجهة المانحة واستخدام المبنى - الربع الثالث 2001

Table 3: Building Licenses Issued in Remaining West Bank and Gaza Strip
by Issuing Authority and Utilization - Third Quarter 2001

Issuing Authority	الوحدات السكنية المرخصة				المساحات المرخصة (الف م ²)*			عدد الرخص الصادرة						الجهة المانحة للرخصة
	Licensed Dwellings				Licensed Area (1000 m ²)*			Number of Licenses						
	وحدات قائمة		وحدات جديدة		مساحات قائمة	مساحات جديدة	المجموع	إضافات قائمة	أبنية قائمة	إضافات جديدة +	إضافات جديدة لمباني مرخصة	أبنية جديدة	المجموع	
	مساحة (الف م ²)	عدد	مساحة (الف م ²)	عدد	Existing Areas	New Areas	Total	Existing Exten-sions	Existing Build-ings	Additions +Existing Parts	Additions to Licensed Buildings	New Build-ings	Total	
All Authorities														
Residential Buildings	55.7	371	247.4	1526	63.1	293.9	357.0	27	202	56	265	585	1135	مبنى سكني
Non-Res. Buildings	0.4	2	2.1	17	15.9	88.0	103.9	1	23	6	26	113	169	مبنى غير سكني
Boundary walls	0.0	0	0.0	0	0.4	7.4	7.8	1	5	1	39	59	105	أسوار
Municipalities														
Residential Buildings	46.8	313	208.5	1264	53.3	249.2	302.5	26	171	48	259	451	955	مبنى سكني
Non-Res. Buildings	0.4	2	1.9	15	10.8	72.8	83.6	0	17	3	20	89	129	مبنى غير سكني
Boundary walls	0.0	0	0.0	0	0.4	7.3	7.7	1	5	1	39	58	104	أسوار
Rural Councils **														
Residential Buildings	0.0	0	0.2	1	0.0	0.2	0.2	0	0	0	0	1	1	مبنى سكني
Non-Res. Buildings	0.0	0	0.0	0	0.0	0.0	0.0	0	0	0	0	0	0	مبنى غير سكني
Boundary walls	0.0	0	0.0	0	0.0	0.0	0.0	0	0	0	0	0	0	أسوار
Construction Authorities														
Residential Buildings	8.9	58	38.7	261	9.8	44.5	54.3	1	31	8	6	133	179	مبنى سكني
Non-Res. Buildings	0.0	0	0.3	2	5.1	15.2	20.3	1	6	3	6	24	40	مبنى غير سكني
Boundary walls	0.0	0	0.0	0	0.0	0.1	0.1	0	0	0	0	1	1	أسوار
UNRWA														
Residential Buildings	0.0	0	0.0	0	0.0	0.0	0.0	0	0	0	0	0	0	مبنى سكني
Non-Res. Buildings	0.0	0	0.0	0	0.0	0.0	0.0	0	0	0	0	0	0	مبنى غير سكني
Boundary walls	0.0	0	0.0	0	0.0	0.0	0.0	0	0	0	0	0	0	أسوار
Other**														
Residential Buildings	0.0	0	0.0	0	0.0	0.0	0.0	0	0	0	0	0	0	مبنى سكني
Non-Res. Buildings	0.0	0	0.0	0	0.0	0.0	0.0	0	0	0	0	0	0	مبنى غير سكني
Boundary walls	0.0	0	0.0	0	0.0	0.0	0.0	0	0	0	0	0	0	أسوار

* For Boundary Walls it refers to length in (1000 m.r)

* بالنسبة للأسوار تمثل الطول بالآلاف متر طولي

** Includes Ministry of Local Governments in Gaza Strip which issues licenses in the green zones

** تشمل أيضا وزارة الحكم المحلي التي تصدر الرخص في قطاع غزة في المناطق الإقليمية بشكل مباشر

جدول 4: رخص الأبنية الصادرة في باقي الضفة الغربية وقطاع غزة للأبنية الجديدة حسب فئة المساحة المرخصة والمحافظه - الربع الثالث 2001

Table 4: Building Licenses Issued in Remaining West Bank and Gaza Strip for New Buildings by Categories of Licensed Area and Governorate -Third Quarter 2001

Governorate	Non-Res. Buildings	أبنية غير سكنية	Residential Buildings			أبنية سكنية	المحافظة
	متوسط عدد الطوابق Average No. of Storeys	عدد الرخص No. of Licenses	متوسط عدد الطوابق Average No. of Storeys	متوسط عدد الوحدات السكنية Average No. of Dwellings	مجموع عدد الوحدات السكنية Total No. of Dwellings	عدد الرخص No. of Licenses	
All Governorates							كافة المحافظات
Less than 60 m ²	1.0	10	1.0	0.9	18	19	أقل من 60 م ²
60-119 m ²	1.1	14	0.9	0.9	54	53	119-60 م ²
120-199 m ²	1.6	15	1.1	1.1	198	181	199-120 م ²
200-499 m ²	1.3	35	1.7	1.6	360	213	499-200 م ²
500-1999 m ²	2.2	33	3.0	3.5	388	107	1999-500 م ²
2000 m ² and more	1.9	6	4.3	8.0	136	12	2000 م ² فأكثر
Jenin							جنين
Less than 60 m ²	0.0	0	1.0	1.0	3	3	أقل من 60 م ²
60-119 m ²	1.0	3	1.1	1.1	8	7	119-60 م ²
120-199 m ²	2.0	1	1.1	1.1	18	16	199-120 م ²
200-499 m ²	1.0	4	1.8	1.8	45	25	499-200 م ²
500-1999 m ²	2.5	2	2.0	2.7	8	3	1999-500 م ²
2000 m ² and more	0.0	0	2.0	6.0	6	1	2000 م ² فأكثر
Tubas							طوباس
Less than 60 m ²	0.0	0	0.0	0.0	0	0	أقل من 60 م ²
60-119 m ²	1.0	1	1.0	1.0	3	3	119-60 م ²
120-199 m ²	0.0	0	1.0	1.0	11	11	199-120 م ²
200-499 m ²	0.0	0	2.0	1.6	11	7	499-200 م ²
500-1999 m ²	1.5	2	2.0	2.0	2	1	1999-500 م ²
2000 m ² and more	0.0	0	0.0	0.0	0	0	2000 م ² فأكثر

جدول 4 (تابع): رخص الأبنية الصادرة في باقي الضفة الغربية وقطاع غزة للأبنية الجديدة حسب فئة المساحة المرخصة والمحافظه - الربع الثالث 2001

Table 4 (Cont.): Building Licenses Issued in Remaining West Bank and Gaza Strip for New Buildings by Categories of Licensed Area and Governorate - Third Quarter 2001

Governorate	Non-Res. Buildings	أبنية غير سكنية	Residential Buildings			أبنية سكنية	المحافظة
	متوسط عدد الطوابق	عدد الرخص	متوسط عدد الطوابق	متوسط عدد الوحدات السكنية	مجموع عدد الوحدات السكنية	عدد الرخص	
	Average No. of Storeys	No. of Licenses	Average No. of Storeys	Average No. of Dwellings	Total No. of Dwellings	No. of Licenses	
Tulkarm							طولكرم
Less than 60 m ²	1.0	1	1.0	1.0	1	1	أقل من 60 م ²
60-119 m ²	0.0	0	0.5	0.4	6	7	60-119 م ²
120-199 m ²	1.0	2	1.1	1.0	24	24	120-199 م ²
200-499 m ²	1.7	3	1.7	1.3	31	22	200-499 م ²
500-1999 m ²	2.5	2	2.8	3.8	15	4	500-1999 م ²
2000 m ² and more	0.0	0	0.0	0.0	0	0	2000 م ² فأكثر
Nablus							نابلس
Less than 60 m ²	1.0	3	1.0	1.0	2	2	أقل من 60 م ²
60-119 m ²	1.0	1	1.1	1.0	10	10	60-119 م ²
120-199 m ²	1.2	5	1.2	1.0	29	28	120-199 م ²
200-499 m ²	1.3	9	1.9	1.8	54	30	200-499 م ²
500-1999 m ²	2.2	13	3.3	2.9	67	23	500-1999 م ²
2000 m ² and more	2.0	1	8.0	16.0	32	2	2000 م ² فأكثر
Qalqilya							قلقيلية
Less than 60 m ²	1.0	1	1.0	1.0	1	1	أقل من 60 م ²
60-119 m ²	0.0	0	1.0	1.0	3	3	60-119 م ²
120-199 m ²	0.0	0	1.0	1.1	10	9	120-199 م ²
200-499 m ²	1.0	1	1.5	1.6	18	11	200-499 م ²
500-1999 m ²	2.0	1	2.0	4.0	8	2	500-1999 م ²
2000 m ² and more	0.0	0	0.0	0.0	0	0	2000 م ² فأكثر

جدول 4 (تابع): رخص الأبنية الصادرة في باقي الضفة الغربية وقطاع غزة للأبنية الجديدة حسب فئة المساحة المرخصة والمحافظه - الربع الثالث 2001

Table 4 (Cont.): Building Licenses Issued in Remaining West Bank and Gaza Strip for New Buildings by Categories of Licensed Area and Governorate - Third Quarter 2001

Governorate	Non-Res. Buildings	أبنية غير سكنية	Residential Buildings			أبنية سكنية	المحافظة
	متوسط عدد الطوابق Average No. of Storeys	عدد الرخص No. of Licenses	متوسط عدد الطوابق Average No. of Storeys	متوسط عدد الوحدات السكنية Average No. of Dwellings	مجموع عدد الوحدات السكنية Total No. of Dwellings	عدد الرخص No. of Licenses	
Salfit							سلفيت
Less than 60 m ²	0.0	0	0.0	0.0	0	0	أقل من 60 م ²
60-119 m ²	1.0	1	1.0	1.0	2	2	60-119 م ²
120-199 m ²	0.0	0	1.7	1.0	7	7	120-199 م ²
200-499 m ²	0.0	0	2.0	2.0	2	1	200-499 م ²
500-1999 m ²	0.0	0	0.0	0.0	0	0	500-1999 م ²
2000 m ² and more	0.0	0	0.0	0.0	0	0	2000 م ² فأكثر
Ramallah and Al-Bireh							رام الله والبيرة
Less than 60 m ²	0.0	0	1.0	0.5	1	2	أقل من 60 م ²
60-119 m ²	1.5	2	1.0	1.0	4	4	60-119 م ²
120-199 m ²	3.0	1	1.2	1.2	28	23	120-199 م ²
200-499 m ²	1.0	1	1.6	1.6	49	30	200-499 م ²
500-1999 m ²	1.7	3	3.2	4.5	117	26	500-1999 م ²
2000 m ² and more	0.0	0	5.8	10.8	43	4	2000 م ² فأكثر
Jericho							أريحا
Less than 60 m ²	1.0	1	0.0	0.0	0	0	أقل من 60 م ²
60-119 m ²	1.0	1	1.3	1.3	4	3	60-119 م ²
120-199 m ²	0.0	0	1.2	1.3	13	10	120-199 م ²
200-499 m ²	0.0	0	1.6	1.6	8	5	200-499 م ²
500-1999 m ²	2.0	1	2.3	4.3	13	3	500-1999 م ²
2000 m ² and more	0.0	0	0.0	0.0	0	0	2000 م ² فأكثر

جدول 4 (تابع): رخص الأبنية الصادرة في باقي الضفة الغربية وقطاع غزة للأبنية الجديدة حسب فئة المساحة المرخصة والمحافظه - الربع الثالث 2001

Table 4 (Cont.): Building Licenses Issued in Remaining West Bank and Gaza Strip for New Buildings by Categories of Licensed Area and Governorate - Third Quarter 2001

Governorate	Non-Res. Buildings	أبنية غير سكنية	Residential Buildings			أبنية سكنية	المحافظة
	متوسط عدد الطوابق Average No. of Storeys	عدد الرخص No. of Licenses	متوسط عدد الطوابق Average No. of Storeys	متوسط عدد الوحدات السكنية Average No. of Dwellings	مجموع عدد الوحدات السكنية Total No. of Dwellings	عدد الرخص No. of Licenses	
Jerusalem							القدس
Less than 60 m ²	0.0	0	0.0	0.0	0	0	أقل من 60 م ²
60-119 m ²	1.0	1	1.0	1.0	3	3	60-119 م ²
120-199 m ²	2.0	2	1.3	1.3	5	4	120-199 م ²
200-499 m ²	2.0	1	1.8	1.9	33	17	200-499 م ²
500-1999 m ²	0.0	0	3.6	4.2	50	12	500-1999 م ²
2000 m ² and more	0.0	0	6.5	13.0	26	2	2000 م ² فأكثر
Bethlehem							بيت لحم
Less than 60 m ²	1.0	3	1.0	1.0	3	3	أقل من 60 م ²
60-119 m ²	1.0	2	1.0	1.0	1	1	60-119 م ²
120-199 m ²	0.0	0	1.0	1.0	5	5	120-199 م ²
200-499 m ²	1.5	2	1.7	2.0	14	7	200-499 م ²
500-1999 m ²	1.7	3	2.3	5.0	15	3	500-1999 م ²
2000 m ² and more	3.0	1	0.0	0.0	0	0	2000 م ² فأكثر
Hebron							الخليل
Less than 60 m ²	0.0	0	1.0	1.0	3	3	أقل من 60 م ²
60-119 m ²	1.0	2	1.0	1.0	5	5	60-119 م ²
120-199 m ²	1.0	3	1.1	1.1	25	23	120-199 م ²
200-499 m ²	1.4	13	1.9	1.7	71	42	200-499 م ²
500-1999 m ²	2.7	3	3.1	3.5	59	17	500-1999 م ²
2000 m ² and more	5.5	2	6.0	12.5	25	2	2000 م ² فأكثر

جدول 4 (تابع): رخص الأبنية الصادرة في باقي الضفة الغربية وقطاع غزة للأبنية الجديدة حسب فئة المساحة المرخصة والمحافظه - الربع الثالث 2001

Table 4 (Cont.): Building Licenses Issued in Remaining West Bank and Gaza Strip for New Buildings by Categories of Licensed Area and Governorate - Third Quarter 2001

Governorate	Non-Res. Buildings	أبنية غير سكنية	Residential Buildings			أبنية سكنية	المحافظة
	متوسط عدد الطوابق Average No. of Storeys	عدد الرخص No. of Licenses	متوسط عدد الطوابق Average No. of Storeys	متوسط عدد الوحدات السكنية Average No. of Dwellings	مجموع عدد الوحدات السكنية Total No. of Dwellings	عدد الرخص No. of Licenses	
North Gaza							شمال غزة
Less than 60 m ²	0.0	0	0.0	0.0	0	0	أقل من 60 م ²
60-119 m ²	0.0	0	0.0	0.0	0	0	60-119 م ²
120-199 m ²	0.0	0	0.0	0.0	0	0	120-199 م ²
200-499 m ²	0.0	0	0.8	0.8	4	3	200-499 م ²
500-1999 m ²	0.0	0	0.0	0.0	0	0	500-1999 م ²
2000 m ² and more	0.0	0	0.0	0.0	0	0	2000 م ² فأكثر
Gaza							غزة
Less than 60 m ²	1.0	1	0.0	0.0	0	0	أقل من 60 م ²
60-119 m ²	0.0	0	0.0	0.0	0	0	60-119 م ²
120-199 m ²	4.0	1	1.0	0.9	8	6	120-199 م ²
200-499 m ²	0.6	1	1.1	0.8	16	11	200-499 م ²
500-1999 m ²	3.0	1	2.7	1.9	27	10	500-1999 م ²
2000 m ² and more	0.9	2	1.2	0.7	4	1	2000 م ² فأكثر
Deir Al-Balah							دير البلح
Less than 60 m ²	0.0	0	0.0	0.0	0	0	أقل من 60 م ²
60-119 m ²	0.0	0	1.0	1.0	5	5	60-119 م ²
120-199 m ²	0.0	0	1.0	1.0	7	7	120-199 م ²
200-499 m ²	0.0	0	2.0	2.0	2	1	200-499 م ²
500-1999 m ²	0.0	0	2.0	4.0	4	1	500-1999 م ²
2000 m ² and more	0.0	0	0.0	0.0	0	0	2000 م ² فأكثر

جدول 4 (تابع): رخص الأبنية الصادرة في باقي الضفة الغربية وقطاع غزة للأبنية الجديدة حسب فئة المساحة المرخصة والمحافظه - الربع الثالث 2001

Table 4 (Cont.): Building Licenses Issued in Remaining West Bank and Gaza Strip for New Buildings by Categories of Licensed Area and Governorate - Third Quarter 2001

Governorate	Non-Res. Buildings	أبنية غير سكنية	Residential Buildings			أبنية سكنية	المحافظة
	متوسط عدد الطوابق Average No. of Storeys	عدد الرخص No. of Licenses	متوسط عدد الطوابق Average No. of Storeys	متوسط عدد الوحدات السكنية Average No. of Dwellings	مجموع عدد الوحدات السكنية Total No. of Dwellings	عدد الرخص No. of Licenses	
Khan Yunis							خانيونس
Less than 60 m ²	0.0	0	0.0	0.0	0	0	أقل من 60 م ²
60-119 m ²	0.0	0	0.0	0.0	0	0	60-119 م ²
120-199 m ²	0.0	0	0.0	0.0	0	0	120-199 م ²
200-499 m ²	0.0	0	0.0	0.0	0	0	200-499 م ²
500-1999 m ²	3.0	1	0.0	0.0	0	0	500-1999 م ²
2000 m ² and more	0.0	0	0.0	0.0	0	0	2000 م ² فأكثر
Rafah							رفح
Less than 60 m ²	0.0	0	1.0	1.0	4	4	أقل من 60 م ²
60-119 m ²	0.0	0	0.0	0.0	0	0	60-119 م ²
120-199 m ²	0.0	0	1.0	1.0	8	8	120-199 م ²
200-499 m ²	0.0	0	2.0	2.0	2	1	200-499 م ²
500-1999 m ²	1.0	1	1.5	1.5	3	2	500-1999 م ²
2000 m ² and more	0.0	0	0.0	0.0	0	0	2000 م ² فأكثر

جدول 5 : رخص الأبنية الصادرة في باقي الضفة الغربية وقطاع غزة للأبنية الجديدة حسب مادة البناء للجدران الخارجية والمحافظه - الربع الثالث 2001

Table 5: Building Licenses Issued in Remaining West Bank and Gaza Strip for New Buildings by Construction Material of External Walls and Governorate - Third Quarter 2001

Governorate	Non-Res. Buildings			Residential Buildings			أبنية سكنية		المحافظة
	متوسط عدد الطوابق Average No. of Storeys	المساحة المرخصة (الف م ²) Licensed Area (1000m ²)	عدد الرخص No. of Licenses	متوسط عدد الطوابق Average No. of Storeys	متوسط عدد الوحدات السكنية Average No. of Dwellings	مجموع عدد الوحدات السكنية Total No. of Dwellings	المساحة المرخصة (الف م ²) Licensed Area (1000m ²)	عدد الرخص No. of Licenses	
All Governorates									كافة المحافظات
Stone	1.7	51.1	80	2.0	2.3	809	171.5	342	حجر
Cement Block	1.5	22.1	21	1.3	1.3	272	45.6	186	طوب اسمنتي
Concrete	1.1	4.0	11	1.4	1.3	70	9.5	56	خرسانة
Other	1.0	0.8	1	3.0	3.0	3	0.2	1	أخرى
Jenin									جنين
Stone	1.0	1.2	4	1.5	1.7	54	11.6	32	حجر
Cement Block	2.0	1.9	4	1.3	1.3	21	2.8	16	طوب اسمنتي
Concrete	1.0	0.2	2	1.7	1.7	10	1.0	6	خرسانة
Other	0.0	0.0	0	3.0	3.0	3	0.2	1	أخرى
Tubas									طوباس
Stone	1.3	1.3	3	1.3	1.2	7	2.0	6	حجر
Cement Block	0.0	0.0	0	1.3	1.3	17	2.2	13	طوب اسمنتي
Concrete	0.0	0.0	0	1.7	1.0	3	0.6	3	خرسانة
Other	0.0	0.0	0	0.0	0.0	0	0.0	0	أخرى

جدول 5 (تابع): رخص الأبنية الصادرة في باقي الضفة الغربية وقطاع غزة للأبنية الجديدة حسب مادة البناء للجدران الخارجية والمحافظه - الربع الثالث 2001

Table 5 (Cont.): Building Licenses Issued in Remaining West Bank and Gaza Strip for New Buildings by Construction Material of External Walls and Governorate - Third Quarter 2001

Governorate	Non-Res. Buildings			Residential Buildings			أبنية سكنية		المحافظة
	متوسط عدد الطوابق	المساحة المرخصة (الف م ²)	عدد الرخص	متوسط عدد الطوابق	متوسط عدد الوحدات السكنية	مجموع عدد الوحدات السكنية	المساحة المرخصة (الف م ²)	عدد الرخص	
	Average No. of Storeys	Licensed Area (1000m ²)	No. of Licenses	Average No. of Storeys	Average No. of Dwellings	Total No. of Dwellings	Licensed Area (1000m ²)	No. of Licenses	
Tulkarm									طولكرم
Stone	2.0	0.8	2	1.7	1.4	19	4.7	14	حجر
Cement Block	1.6	2.2	5	1.1	1.1	56	8.9	42	طوب اسمنتي
Concrete	1.0	0.1	1	1.0	1.0	2	0.3	2	خرسانة
Other	0.0	0.0	0	0.0	0.0	0	0.0	0	أخرى
Nablus									نابلس
Stone	1.7	18.6	29	2.4	2.4	159	34.4	65	حجر
Cement Block	2.0	0.3	1	1.2	1.2	18	2.6	15	طوب اسمنتي
Concrete	1.0	0.2	1	1.4	1.1	17	2.5	15	خرسانة
Other	1.0	0.8	1	0.0	0.0	0	0.0	0	أخرى
Qalqilya									قلقيلية
Stone	1.0	0.0	1	1.3	1.0	3	0.6	3	حجر
Cement Block	1.5	0.7	2	1.3	1.6	37	5.5	23	طوب اسمنتي
Concrete	0.0	0.0	0	0.0	0.0	0	0.0	0	خرسانة
Other	0.0	0.0	0	0.0	0.0	0	0.0	0	أخرى

جدول 5 (تابع): رخص الأبنية الصادرة في باقي الضفة الغربية وقطاع غزة للأبنية الجديدة حسب مادة البناء للجدران الخارجية والمحافظه - الربع الثالث 2001

Table 5 (Cont.): Building Licenses Issued in Remaining West Bank and Gaza Strip for New Buildings by Construction Material of External Walls and Governorate - Third Quarter 2001

Governorate	Non-Res. Buildings			Residential Buildings			أبنية سكنية		المحافظة
	متوسط عدد الطوابق Average No. of Storeys	المساحة المرخصة (الف م ²) Licensed Area (1000m ²)	عدد الرخص No. of Licenses	متوسط عدد الطوابق Average No. of Storeys	متوسط عدد الوحدات السكنية Average No. of Dwellings	مجموع عدد الوحدات السكنية Total No. of Dwellings	المساحة المرخصة (الف م ²) Licensed Area (1000m ²)	عدد الرخص No. of Licenses	
Salfit									سلفيت
Stone	1.0	0.1	1	2.0	1.0	3	0.5	3	حجر
Cement Block	0.0	0.0	0	1.4	1.2	6	0.8	5	طوب اسمنتي
Concrete	0.0	0.0	0	1.5	1.0	2	0.3	2	خرسانة
Other	0.0	0.0	0	0.0	0.0	0	0.0	0	أخرى
Ramallah and Al-Bireh									رام الله والبيرة
Stone	2.3	1.8	3	2.5	3.3	212	44.5	64	حجر
Cement Block	0.0	0.0	0	1.5	1.5	3	0.4	2	طوب اسمنتي
Concrete	1.3	1.5	4	1.2	1.2	27	3.6	23	خرسانة
Other	0.0	0.0	0	0.0	0.0	0	0.0	0	أخرى
Jericho									أريحا
Stone	0.0	0.0	0	0.0	0.0	0	0.0	0	حجر
Cement Block	1.3	0.8	3	1.5	1.8	38	5.4	21	طوب اسمنتي
Concrete	0.0	0.0	0	0.0	0.0	0	0.0	0	خرسانة
Other	0.0	0.0	0	0.0	0.0	0	0.0	0	أخرى

جدول 5 (تابع): رخص الأبنية الصادرة في باقي الضفة الغربية وقطاع غزة للأبنية الجديدة حسب مادة البناء للجدران الخارجية والمحافظه - الربع الثالث 2001

Table 5 (Cont.): Building Licenses Issued in Remaining West Bank and Gaza Strip for New Buildings by Construction Material of External Walls and Governorate - Third Quarter 2001

Governorate	Non-Res. Buildings			Residential Buildings			أبنية سكنية		المحافظة
	متوسط عدد الطوابق Average No. of Storeys	المساحة المرخصة (الف م ²) Licensed Area (1000m ²)	عدد الرخص No. of Licenses	متوسط عدد الطوابق Average No. of Storeys	متوسط عدد الوحدات السكنية Average No. of Dwellings	مجموع عدد الوحدات السكنية Total No. of Dwellings	المساحة المرخصة (الف م ²) Licensed Area (1000m ²)	عدد الرخص No. of Licenses	
Jerusalem									القدس
Stone	2.0	0.7	3	2.6	3.3	108	22.8	33	حجر
Cement Block	0.0	0.0	0	0.0	0.0	0	0.0	0	طوب اسمنتي
Concrete	1.0	0.2	1	1.8	1.8	9	1.2	5	خرسانة
Other	0.0	0.0	0	0.0	0.0	0	0.0	0	أخرى
Bethlehem									بيت لحم
Stone	1.5	7.2	10	1.5	2.0	38	6.0	19	حجر
Cement Block	0.0	0.0	0	0.0	0.0	0	0.0	0	طوب اسمنتي
Concrete	1.0	0.0	1	0.0	0.0	0	0.0	0	خرسانة
Other	0.0	0.0	0	0.0	0.0	0	0.0	0	أخرى
Hebron									الخليل
Stone	1.8	19.4	23	1.9	2.0	186	39.6	91	حجر
Cement Block	0.0	0.0	0	2.0	2.0	2	0.3	1	طوب اسمنتي
Concrete	0.0	0.0	0	0.0	0.0	0	0.0	0	خرسانة
Other	0.0	0.0	0	0.0	0.0	0	0.0	0	أخرى

جدول 5 (تابع): رخص الأبنية الصادرة في باقي الضفة الغربية وقطاع غزة للأبنية الجديدة حسب مادة البناء للجدران الخارجية والمحافظه - الربع الثالث 2001

Table 5 (Cont.): Building Licenses Issued in Remaining West Bank and Gaza Strip for New Buildings by Construction Material of External Walls and Governorate - Third Quarter 2001

Governorate	Non-Res. Buildings			Residential Buildings			أبنية سكنية		المحافظة
	متوسط عدد الطوابق Average No. of Storeys	المساحة المرخصة (الف م ²) Licensed Area (1000m ²)	عدد الرخص No. of Licenses	متوسط عدد الطوابق Average No. of Storeys	متوسط عدد الوحدات السكنية Average No. of Dwellings	مجموع عدد الوحدات السكنية Total No. of Dwellings	المساحة المرخصة (الف م ²) Licensed Area (1000m ²)	عدد الرخص No. of Licenses	
North Gaza									شمال غزة
Stone	0.0	0.0	0	0.8	0.8	4	1.0	3	حجر
Cement Block	0.0	0.0	0	0.0	0.0	0	0.0	0	طوب اسمنتي
Concrete	0.0	0.0	0	0.0	0.0	0	0.0	0	خرسانة
Other	0.0	0.0	0	0.0	0.0	0	0.0	0	أخرى
Gaza									غزة
Stone	1.0	0.0	1	1.3	0.9	16	4.1	9	حجر
Cement Block	1.1	15.1	5	1.7	1.2	39	11.7	19	طوب اسمنتي
Concrete	0.0	0.0	0	0.0	0.0	0	0.0	0	خرسانة
Other	0.0	0.0	0	0.0	0.0	0	0.0	0	أخرى
Deir Al-Balah									دير البلح
Stone	0.0	0.0	0	0.0	0.0	0	0.0	0	حجر
Cement Block	0.0	0.0	0	1.1	1.3	18	2.5	14	طوب اسمنتي
Concrete	0.0	0.0	0	0.0	0.0	0	0.0	0	خرسانة
Other	0.0	0.0	0	0.0	0.0	0	0.0	0	أخرى

جدول 5 (تابع): رخص الأبنية الصادرة في باقي الضفة الغربية وقطاع غزة للأبنية الجديدة حسب مادة البناء للجدران الخارجية والمحافظه - الربع الثالث 2001

Table 5 (Cont.): Building Licenses Issued in Remaining West Bank and Gaza Strip for New Buildings by Construction Material of External Walls and Governorate - Third Quarter 2001

Governorate	Non-Res. Buildings			Residential Buildings			أبنية سكنية		المحافظة
	متوسط عدد الطوابق Average No. of Storeys	المساحة المرخصة (الف م ²) Licensed Area (1000m ²)	عدد الرخص No. of Licenses	متوسط عدد الطوابق Average No. of Storeys	متوسط عدد الوحدات السكنية Average No. of Dwellings	مجموع عدد الوحدات السكنية Total No. of Dwellings	المساحة المرخصة (الف م ²) Licensed Area (1000m ²)	عدد الرخص No. of Licenses	
Khan Yunis									خانيونس
Stone	0.0	0.0	0	0.0	0.0	0	0.0	0	حجر
Cement Block	3.0	1.1	1	0.0	0.0	0	0.0	0	طوب اسمنتي
Concrete	0.0	0.0	0	0.0	0.0	0	0.0	0	خرسانة
Other	0.0	0.0	0	0.0	0.0	0	0.0	0	أخرى
Rafah									رفح
Stone	0.0	0.0	0	0.0	0.0	0	0.0	0	حجر
Cement Block	0.0	0.0	0	1.1	1.1	17	2.7	15	طوب اسمنتي
Concrete	1.0	1.9	1	0.0	0.0	0	0.0	0	خرسانة
Other	0.0	0.0	0	0.0	0.0	0	0.0	0	أخرى

جدول 6: رخص الأبنية الصادرة في باقي الضفة الغربية وقطاع غزة للإضافات الجديدة للأبنية القائمة المرخصة حسب مادة البناء للجدران الخارجية والمحافظات - الربع الثالث 2001

Table 6: Building Licenses Issued in Remaining West Bank and Gaza Strip for Additions to Licensed Existing Buildings by Construction Material of External Walls and Governorate - Third Quarter 2001

Governorate	Non-Res. Buildings أبنية غير سكنية			Residential Buildings			أبنية سكنية		المحافظة
	متوسط عدد الطوابق Average No. of Storeys	المساحة المرخصة (الف م ²) Licensed Area (1000m ²)	عدد الرخص No. of Licenses	متوسط عدد الطوابق Average No. of Storeys	متوسط عدد الوحدات السكنية Average No. of Dwellings	مجموع عدد الوحدات السكنية Total No. of Dwellings	المساحة المرخصة (الف م ²) Licensed Area (1000m ²)	عدد الرخص No. of Licenses	
All Governorates									كافة المحافظات
Stone	1.6	7.5	20	1.6	1.1	258	49.0	227	حجر
Cement Block	1.0	0.7	3	1.2	0.9	26	4.0	29	طوب اسمنتي
Concrete	1.0	0.6	3	1.3	1.1	10	1.0	8	خرسانة
Other	0.0	0.0	0	1.0	0.0	0	0.1	1	اخرى
Jenin									جنين
Stone	2.0	1.7	2	1.8	1.5	15	2.8	10	حجر
Cement Block	1.0	0.4	2	1.0	1.0	1	0.1	1	طوب اسمنتي
Concrete	0.0	0.0	0	0.0	0.0	0	0.0	0	خرسانة
Other	0.0	0.0	0	0.0	0.0	0	0.0	0	اخرى
Tubas									طوباس
Stone	1.0	0.5	1	1.0	1.0	1	0.1	1	حجر
Cement Block	0.0	0.0	0	1.5	1.0	4	0.6	4	طوب اسمنتي
Concrete	0.0	0.0	0	0.0	0.0	0	0.0	0	خرسانة
Other	0.0	0.0	0	0.0	0.0	0	0.0	0	اخرى

جدول 6 (تابع): رخص الأبنية الصادرة في باقي الضفة الغربية وقطاع غزة للإضافات الجديدة للأبنية القائمة المرخصة

حسب مادة البناء للجدران الخارجية والمحافظه - الربع الثالث 2001

Table 6 (Cont.): Building Licenses Issued in Remaining West Bank and Gaza Strip for Additions to Licensed Existing Buildings by Construction Material of External Walls and Governorate - Third Quarter 2001

Governorate	Non-Res. Buildings أبنية غير سكنية			Residential Buildings			أبنية سكنية		المحافظة
	متوسط عدد الطوابق Average No. of Storeys	المساحة المرخصة (الف م ²) Licensed Area (1000m ²)	عدد الرخص No. of Licenses	متوسط عدد الطوابق Average No. of Storeys	متوسط عدد الوحدات السكنية Average No. of Dwellings	مجموع عدد الوحدات السكنية Total No. of Dwellings	المساحة المرخصة (الف م ²) Licensed Area (1000m ²)	عدد الرخص No. of Licenses	
Tulkarm									طولكرم
Stone	1.7	1.3	3	1.5	0.8	3	0.8	4	حجر
Cement Block	0.0	0.0	0	1.2	1.0	5	0.9	5	طوب اسمنتي
Concrete	0.0	0.0	0	1.0	1.0	1	0.1	1	خرسانة
Other	0.0	0.0	0	0.0	0.0	0	0.0	0	اخرى
Nablus									نابلس
Stone	1.0	0.6	5	1.5	1.0	141	25.8	144	حجر
Cement Block	0.0	0.0	0	1.3	0.7	2	0.4	3	طوب اسمنتي
Concrete	1.0	0.3	1	0.0	0.0	0	0.0	0	خرسانة
Other	0.0	0.0	0	0.0	0.0	0	0.0	0	اخرى
Qalqilya									قلقيلية
Stone	4.0	0.6	1	0.0	0.0	0	0.0	0	حجر
Cement Block	0.0	0.0	0	1.1	1.1	13	1.8	12	طوب اسمنتي
Concrete	0.0	0.0	0	0.0	0.0	0	0.0	0	خرسانة
Other	0.0	0.0	0	0.0	0.0	0	0.0	0	اخرى

جدول 6 (تابع): رخص الأبنية الصادرة في باقي الضفة الغربية وقطاع غزة للإضافات الجديدة للأبنية القائمة المرخصة

حسب مادة البناء للجدران الخارجية والمحافظه - الربع الثالث 2001

Table 6 (Cont.): Building Licenses Issued in Remaining West Bank and Gaza Strip for Additions to Licensed Existing Buildings by Construction Material of External Walls and Governorate - Third Quarter 2001

Governorate	Non-Res. Buildings أبنية غير سكنية			Residential Buildings			أبنية سكنية		المحافظة
	متوسط عدد الطوابق Average No. of Storeys	المساحة المرخصة (الف م ²) Licensed Area (1000m ²)	عدد الرخص No. of Licenses	متوسط عدد الطوابق Average No. of Storeys	متوسط عدد الوحدات السكنية Average No. of Dwellings	مجموع عدد الوحدات السكنية Total No. of Dwellings	المساحة المرخصة (الف م ²) Licensed Area (1000m ²)	عدد الرخص No. of Licenses	
Salfit									سلفيت
Stone	0.0	0.0	0	1.5	1.0	2	0.5	2	حجر
Cement Block	1.0	0.2	1	2.0	0.0	0	0.1	1	طوب اسمنتي
Concrete	0.0	0.0	0	0.0	0.0	0	0.0	0	خرسانة
Other	0.0	0.0	0	0.0	0.0	0	0.0	0	اخرى
Ramallah and Al-Bireh									رام الله والبيرة
Stone	1.3	1.7	6	1.8	1.5	69	14.2	46	حجر
Cement Block	0.0	0.0	0	1.0	0.0	0	0.0	1	طوب اسمنتي
Concrete	1.0	0.3	2	1.3	1.0	4	0.4	4	خرسانة
Other	0.0	0.0	0	0.0	0.0	0	0.0	0	اخرى
Jericho									أريحا
Stone	0.0	0.0	0	0.0	0.0	0	0.0	0	حجر
Cement Block	0.0	0.0	0	1.0	0.5	1	0.0	2	طوب اسمنتي
Concrete	0.0	0.0	0	0.0	0.0	0	0.0	0	خرسانة
Other	0.0	0.0	0	1.0	0.0	0	0.1	1	اخرى

جدول 6 (تابع): رخص الأبنية الصادرة في باقي الضفة الغربية وقطاع غزة للإضافات الجديدة للأبنية القائمة المرخصة

حسب مادة البناء للجدران الخارجية والمحافظه - الربع الثالث 2001

Table 6 (Cont.): Building Licenses Issued in Remaining West Bank and Gaza Strip for Additions to Licensed Existing Buildings by Construction Material of External Walls and Governorate - Third Quarter 2001

Governorate	Non-Res. Buildings أبنية غير سكنية			Residential Buildings			أبنية سكنية		المحافظة
	متوسط عدد الطوابق Average No. of Storeys	المساحة المرخصة (الف م ²) Licensed Area (1000m ²)	عدد الرخص No. of Licenses	متوسط عدد الطوابق Average No. of Storeys	متوسط عدد الوحدات السكنية Average No. of Dwellings	مجموع عدد الوحدات السكنية Total No. of Dwellings	المساحة المرخصة (الف م ²) Licensed Area (1000m ²)	عدد الرخص No. of Licenses	
Jerusalem									القدس
Stone	0.0	0.0	0	1.2	1.2	6	1.3	5	حجر
Cement Block	0.0	0.0	0	0.0	0.0	0	0.0	0	طوب اسمنتي
Concrete	0.0	0.0	0	0.0	0.0	0	0.0	0	خرسانة
Other	0.0	0.0	0	0.0	0.0	0	0.0	0	اخرى
Bethlehem									بيت لحم
Stone	2.5	1.0	2	1.3	1.1	9	1.4	8	حجر
Cement Block	0.0	0.0	0	0.0	0.0	0	0.0	0	طوب اسمنتي
Concrete	0.0	0.0	0	0.0	0.0	0	0.0	0	خرسانة
Other	0.0	0.0	0	0.0	0.0	0	0.0	0	اخرى
Hebron									الخليل
Stone	0.0	0.0	0	1.3	1.7	12	2.1	7	حجر
Cement Block	0.0	0.0	0	0.0	0.0	0	0.0	0	طوب اسمنتي
Concrete	0.0	0.0	0	0.0	0.0	0	0.0	0	خرسانة
Other	0.0	0.0	0	0.0	0.0	0	0.0	0	اخرى

جدول 6 (تابع): رخص الأبنية الصادرة في باقي الضفة الغربية وقطاع غزة للإضافات الجديدة للأبنية القائمة المرخصة

حسب مادة البناء للجدران الخارجية والمحافظه - الربع الثالث 2001

Table 6 (Cont.): Building Licenses Issued in Remaining West Bank and Gaza Strip for Additions to Licensed Existing Buildings by Construction Material of External Walls and Governorate - Third Quarter 2001

Governorate	Non-Res. Buildings أبنية غير سكنية			Residential Buildings			أبنية سكنية		المحافظة
	متوسط عدد الطوابق Average No. of Storeys	المساحة المرخصة (الف م ²) Licensed Area (1000m ²)	عدد الرخص No. of Licenses	متوسط عدد الطوابق Average No. of Storeys	متوسط عدد الوحدات السكنية Average No. of Dwellings	مجموع عدد الوحدات السكنية Total No. of Dwellings	المساحة المرخصة (الف م ²) Licensed Area (1000m ²)	عدد الرخص No. of Licenses	
North Gaza									شمال غزة
Stone	0.0	0.0	0	0.0	0.0	0	0.0	0	حجر
Cement Block	0.0	0.0	0	0.0	0.0	0	0.0	0	طوب اسمنتي
Concrete	0.0	0.0	0	1.5	1.3	5	0.4	3	خرسانة
Other	0.0	0.0	0	0.0	0.0	0	0.0	0	اخرى
Gaza									غزة
Stone	0.0	0.0	0	0.0	0.0	0	0.0	0	حجر
Cement Block	0.0	0.0	0	0.0	0.0	0	0.0	0	طوب اسمنتي
Concrete	0.0	0.0	0	0.0	0.0	0	0.0	0	خرسانة
Other	0.0	0.0	0	0.0	0.0	0	0.0	0	اخرى
Deir Al-Balah									دير البلح
Stone	0.0	0.0	0	0.0	0.0	0	0.0	0	حجر
Cement Block	0.0	0.0	0	0.0	0.0	0	0.0	0	طوب اسمنتي
Concrete	0.0	0.0	0	0.0	0.0	0	0.0	0	خرسانة
Other	0.0	0.0	0	0.0	0.0	0	0.0	0	اخرى

جدول 6 (تابع): رخص الأبنية الصادرة في باقي الضفة الغربية وقطاع غزة للإضافات الجديدة للأبنية القائمة المرخصة

حسب مادة البناء للجدران الخارجية والمحافظه - الربع الثالث 2001

Table 6 (Cont.): Building Licenses Issued in Remaining West Bank and Gaza Strip for Additions to Licensed Existing Buildings by Construction Material of External Walls and Governorate - Third Quarter 2001

Governorate	Non-Res. Buildings			Residential Buildings			أبنية سكنية		المحافظة
	متوسط عدد الطوابق Average No. of Storeys	المساحة المرخصة (الف م ²) Licensed Area (1000m ²)	عدد الرخص No. of Licenses	متوسط عدد الطوابق Average No. of Storeys	متوسط عدد الوحدات السكنية Average No. of Dwellings	مجموع عدد الوحدات السكنية Total No. of Dwellings	المساحة المرخصة (الف م ²) Licensed Area (1000m ²)	عدد الرخص No. of Licenses	
Khan Yunis									خانيونس
Stone	0.0	0.0	0	0.0	0.0	0	0.0	0	حجر
Cement Block	0.0	0.0	0	0.0	0.0	0	0.0	0	طوب اسمنتي
Concrete	0.0	0.0	0	0.0	0.0	0	0.0	0	خرسانة
Other	0.0	0.0	0	0.0	0.0	0	0.0	0	اخرى
Rafah									رفح
Stone	0.0	0.0	0	0.0	0.0	0	0.0	0	حجر
Cement Block	0.0	0.0	0	0.0	0.0	0	0.0	0	طوب اسمنتي
Concrete	0.0	0.0	0	0.0	0.0	0	0.0	0	خرسانة
Other	0.0	0.0	0	0.0	0.0	0	0.0	0	اخرى

جدول 7: رخص الأبنية الصادرة في باقي الضفة الغربية وقطاع غزة للإضافات الجديدة لأبنية قائمة مطلوب ترخيصها

حسب مادة البناء للجدران الخارجية والمحافظه - الربع الثالث 2001 *

Table 7: Building Licenses Issued in Remaining West Bank and Gaza Strip for Additons to Unlicensed Existing Buildings by Construction Material of External Walls and Governorate -Third Quarter 2001 *

Governorate	Non-Res. Buildings			Residential Buildings			أبنية سكنية		المحافظة
	متوسط عدد الطوابق Average No. of Storeys	المساحة المرخصة (الف م ²) Licensed Area (1000m ²)	عدد الرخص No. of Licenses	متوسط عدد الطوابق Average No. of Storeys	متوسط عدد الوحدات السكنية Average No. of Dwellings	مجموع عدد الوحدات السكنية Total No. of Dwellings	المساحة المرخصة (الف م ²) Licensed Area (1000m ²)	عدد الرخص No. of Licenses	
All Governorates									كافة المحافظات
Stone	3	1.8	4	2.7	2.1	75	13.0	35	حجر
Cement Block	2	0.1	1	3.2	2.2	38	6.8	17	طوب اسمنتي
Concrete	2	0.2	1	2.8	2.3	9	1.0	4	خرسانة
Other	0	0.0	0	0.0	0.0	0	0.0	0	أخرى
Jenin									جنين
Stone	0	0.0	0	2.0	2.0	2	0.1	1	حجر
Cement Block	0	0.0	0	2.0	2.0	2	0.4	1	طوب اسمنتي
Concrete	0	0.0	0	0.0	0.0	0	0.0	0	خرسانة
Other	0	0.0	0	0.0	0.0	0	0.0	0	أخرى
Tubas									طوباس
Stone	0	0.0	0	2.7	3.7	11	1.6	3	حجر
Cement Block	0	0.0	0	0.0	0.0	0	0.0	0	طوب اسمنتي
Concrete	0	0.0	0	3.0	1.0	1	0.2	1	خرسانة
Other	0	0.0	0	0.0	0.0	0	0.0	0	أخرى

* Includes data of both additions and existing parts to be licensed

* تشمل بيانات الإضافات الجديدة والأجزاء القائمة المطلوب ترخيصها في نفس الرخصة

جدول 7 (تابع): رخص الأبنية الصادرة في باقي الضفة الغربية وقطاع غزة للإضافات الجديدة لأبنية قائمة مطلوب ترخيصها

حسب مادة البناء للجدران الخارجية والمحافظه - الربع الثالث 2001 *

Table 7 (Cont.): Building Licenses Issued in Remaining West Bank and Gaza Strip for Additons to Unlicensed Existing Buildings by Construction Material of External Walls and Governorate -Third Quarter 2001 *

Governorate	Non-Res. Buildings			Residential Buildings			أبنية سكنية		المحافظة
	متوسط عدد الطوابق Average No. of Storeys	المساحة المرخصة (الف م ²) Licensed Area (1000m ²)	عدد الرخص No. of Licenses	متوسط عدد الطوابق Average No. of Storeys	متوسط عدد الوحدات السكنية Average No. of Dwellings	مجموع عدد الوحدات السكنية Total No. of Dwellings	المساحة المرخصة (الف م ²) Licensed Area (1000m ²)	عدد الرخص No. of Licenses	
Tulkarm									طولكرم
Stone	2	0.3	1	2.2	1.5	9	1.6	6	حجر
Cement Block	2	0.1	1	3.0	1.7	22	3.6	13	طوب اسمنتي
Concrete	0	0.0	0	0.0	0.0	0	0.0	0	خرسانة
Other	0	0.0	0	0.0	0.0	0	0.0	0	أخرى
Nablus									نابلس
Stone	3	0.2	1	3.1	1.3	13	2.6	10	حجر
Cement Block	0	0.0	0	0.0	0.0	0	0.0	0	طوب اسمنتي
Concrete	0	0.0	0	2.0	2.0	2	0.4	1	خرسانة
Other	0	0.0	0	0.0	0.0	0	0.0	0	أخرى
Qalqilya									قلقيلية
Stone	0	0.0	0	0.0	0.0	0	0.0	0	حجر
Cement Block	0	0.0	0	0.0	0.0	0	0.0	0	طوب اسمنتي
Concrete	0	0.0	0	0.0	0.0	0	0.0	0	خرسانة
Other	0	0.0	0	0.0	0.0	0	0.0	0	أخرى

* Includes data of both additions and existing parts to be licensed

* تشمل بيانات الإضافات الجديدة والأجزاء القائمة المطلوب ترخيصها في نفس الرخصة

جدول 7 (تابع): رخص الأبنية الصادرة في باقي الضفة الغربية وقطاع غزة للإضافات الجديدة لأبنية قائمة مطلوب ترخيصها

حسب مادة البناء للجدران الخارجية والمحافظه - الربع الثالث 2001 *

Table 7 (Cont.): Building Licenses Issued in Remaining West Bank and Gaza Strip for Additons to Unlicensed Existing Buildings by Construction Material of External Walls and Governorate -Third Quarter 2001 *

Governorate	Non-Res. Buildings			Residential Buildings			أبنية سكنية		المحافظة
	متوسط عدد الطوابق Average No. of Storeys	المساحة المرخصة (الف م ²) Licensed Area (1000m ²)	عدد الرخص No. of Licenses	متوسط عدد الطوابق Average No. of Storeys	متوسط عدد الوحدات السكنية Average No. of Dwellings	مجموع عدد الوحدات السكنية Total No. of Dwellings	المساحة المرخصة (الف م ²) Licensed Area (1000m ²)	عدد الرخص No. of Licenses	
Salfit									سلفيت
Stone	0	0.0	0	0.0	0.0	0	0.0	0	حجر
Cement Block	0	0.0	0	0.0	0.0	0	0.0	0	طوب اسمنتي
Concrete	0	0.0	0	0.0	0.0	0	0.0	0	خرسانة
Other	0	0.0	0	0.0	0.0	0	0.0	0	أخرى
Ramallah and Al-Bireh									رام الله والبيرة
Stone	3.5	1.4	2	2.8	3.3	20	3.6	6	حجر
Cement Block	0	0.0	0	0.0	0.0	0	0.0	0	طوب اسمنتي
Concrete	2	0.2	1	3.0	3.0	6	0.4	2	خرسانة
Other	0	0.0	0	0.0	0.0	0	0.0	0	أخرى
Jericho									أريحا
Stone	0	0.0	0	0.0	0.0	0	0.0	0	حجر
Cement Block	0	0.0	0	2.0	2.0	2	0.1	1	طوب اسمنتي
Concrete	0	0.0	0	0.0	0.0	0	0.0	0	خرسانة
Other	0	0.0	0	0.0	0.0	0	0.0	0	أخرى

* Includes data of both additions and existing parts to be licensed

* تشمل بيانات الإضافات الجديدة والأجزاء القائمة المطلوب ترخيصها في نفس الرخصة

جدول 7 (تابع): رخص الأبنية الصادرة في باقي الضفة الغربية وقطاع غزة للإضافات الجديدة لأبنية قائمة مطلوب ترخيصها

حسب مادة البناء للجدران الخارجية والمحافظه - الربع الثالث 2001 *

Table 7 (Cont.): Building Licenses Issued in Remaining West Bank and Gaza Strip for Additons to Unlicensed Existing Buildings by Construction Material of External Walls and Governorate -Third Quarter 2001 *

Governorate	Non-Res. Buildings			Residential Buildings			أبنية سكنية		المحافظة
	متوسط عدد الطوابق Average No. of Storeys	المساحة المرخصة (الف م ²) Licensed Area (1000m ²)	عدد الرخص No. of Licenses	متوسط عدد الطوابق Average No. of Storeys	متوسط عدد الوحدات السكنية Average No. of Dwellings	مجموع عدد الوحدات السكنية Total No. of Dwellings	المساحة المرخصة (الف م ²) Licensed Area (1000m ²)	عدد الرخص No. of Licenses	
Jerusalem									القدس
Stone	0	0.0	0	2.8	2.6	13	2.5	5	حجر
Cement Block	0	0.0	0	0.0	0.0	0	0.0	0	طوب اسمنتي
Concrete	0	0.0	0	0.0	0.0	0	0.0	0	خرسانة
Other	0	0.0	0	0.0	0.0	0	0.0	0	أخرى
Bethlehem									بيت لحم
Stone	0	0.0	0	2.3	2.0	6	0.8	3	حجر
Cement Block	0	0.0	0	0.0	0.0	0	0.0	0	طوب اسمنتي
Concrete	0	0.0	0	0.0	0.0	0	0.0	0	خرسانة
Other	0	0.0	0	0.0	0.0	0	0.0	0	أخرى
Hebron									الخليل
Stone	0	0.0	0	3.0	1.0	1	0.2	1	حجر
Cement Block	0	0.0	0	0.0	0.0	0	0.0	0	طوب اسمنتي
Concrete	0	0.0	0	0.0	0.0	0	0.0	0	خرسانة
Other	0	0.0	0	0.0	0.0	0	0.0	0	أخرى

* Includes data of both additions and existing parts to be licensed

* تشمل بيانات الإضافات الجديدة والأجزاء القائمة المطلوب ترخيصها في نفس الرخصة

جدول 7 (تابع): رخص الأبنية الصادرة في باقي الضفة الغربية وقطاع غزة للإضافات الجديدة لأبنية قائمة مطلوب ترخيصها

حسب مادة البناء للجدران الخارجية والمحافظه - الربع الثالث 2001 *

Table 7 (Cont.): Building Licenses Issued in Remaining West Bank and Gaza Strip for Additons to Unlicensed Existing Buildings by Construction Material of External Walls and Governorate -Third Quarter 2001 *

Governorate	Non-Res. Buildings			Residential Buildings			أبنية سكنية		المحافظة
	متوسط عدد الطوابق Average No. of Storeys	المساحة المرخصة (الف م ²) Licensed Area (1000m ²)	عدد الرخص No. of Licenses	متوسط عدد الطوابق Average No. of Storeys	متوسط عدد الوحدات السكنية Average No. of Dwellings	مجموع عدد الوحدات السكنية Total No. of Dwellings	المساحة المرخصة (الف م ²) Licensed Area (1000m ²)	عدد الرخص No. of Licenses	
North Gaza									شمال غزة
Stone	0	0.0	0	0.0	0.0	0	0.0	0	حجر
Cement Block	0	0.0	0	0.0	0.0	0	0.0	0	طوب اسمنتي
Concrete	0	0.0	0	0.0	0.0	0	0.0	0	خرسانة
Other	0	0.0	0	0.0	0.0	0	0.0	0	أخرى
Gaza									غزة
Stone	0	0.0	0	0.0	0.0	0	0.0	0	حجر
Cement Block	0	0.0	0	6.0	6.0	12	2.7	2	طوب اسمنتي
Concrete	0	0.0	0	0.0	0.0	0	0.0	0	خرسانة
Other	0	0.0	0	0.0	0.0	0	0.0	0	أخرى
Deir Al-Balah									دير البلح
Stone	0	0.0	0	0.0	0.0	0	0.0	0	حجر
Cement Block	0	0.0	0	0.0	0.0	0	0.0	0	طوب اسمنتي
Concrete	0	0.0	0	0.0	0.0	0	0.0	0	خرسانة
Other	0	0.0	0	0.0	0.0	0	0.0	0	أخرى

* Includes data of both additions and existing parts to be licensed

* تشمل بيانات الإضافات الجديدة والأجزاء القائمة المطلوب ترخيصها في نفس الرخصة

جدول 7 (تابع): رخص الأبنية الصادرة في باقي الضفة الغربية وقطاع غزة للإضافات الجديدة لأبنية قائمة مطلوب ترخيصها

حسب مادة البناء للجدران الخارجية والمحافظه - الربع الثالث 2001 *

Table 7 (Cont.): Building Licenses Issued in Remaining West Bank and Gaza Strip for Additons to Unlicensed Existing Buildings by Construction Material of External Walls and Governorate -Third Quarter 2001 *

Governorate	Non-Res. Buildings			Residential Buildings			أبنية سكنية		المحافظة
	متوسط عدد الطوابق Average No. of Storeys	المساحة المرخصة (الف م ²) Licensed Area (1000m ²)	عدد الرخص No. of Licenses	متوسط عدد الطوابق Average No. of Storeys	متوسط عدد الوحدات السكنية Average No. of Dwellings	مجموع عدد الوحدات السكنية Total No. of Dwellings	المساحة المرخصة (الف م ²) Licensed Area (1000m ²)	عدد الرخص No. of Licenses	
Khan Yunis									خانيونس
Stone	0	0.0	0	0.0	0.0	0	0.0	0	حجر
Cement Block	0	0.0	0	0.0	0.0	0	0.0	0	طوب اسمنتي
Concrete	0	0.0	0	0.0	0.0	0	0.0	0	خرسانة
Other	0	0.0	0	0.0	0.0	0	0.0	0	أخرى
Rafah									رفح
Stone	0	0.0	0	0.0	0.0	0	0.0	0	حجر
Cement Block	0	0.0	0	0.0	0.0	0	0.0	0	طوب اسمنتي
Concrete	0	0.0	0	0.0	0.0	0	0.0	0	خرسانة
Other	0	0.0	0	0.0	0.0	0	0.0	0	أخرى

* Includes data of both additions and existing parts to be licensed

* تشمل بيانات الإضافات الجديدة والأجزاء القائمة المطلوب ترخيصها في نفس الرخصة

جدول 8: رخص الأبنية الصادرة في باقي الضفة الغربية وقطاع غزة للأبنية والإضافات القائمة حسب مادة البناء للجدران الخارجية والمحافظه - الربع الثالث 2001

Table 8: Building Licenses Issued in Remaining West Bank and Gaza Strip for Existing Buildings and Extensions by Construction Material of External Walls and Governorate -Third Quarter 2001

Governorate	Non-Res. Buildings أبنية غير سكنية			Residential Buildings			أبنية سكنية		المحافظة
	متوسط عدد الطوابق Average No. of Storeys	المساحة المرخصة (الف م ²) Licensed Area (1000m ²)	عدد الرخص No. of Licenses	متوسط عدد الطوابق Average No. of Storeys	متوسط عدد الوحدات السكنية Average No. of Dwellings	مجموع عدد الوحدات السكنية Total No. of Dwellings	المساحة المرخصة (الف م ²) Licensed Area (1000m ²)	عدد الرخص No. of Licenses	
All Governorates									كافة المحافظات
Stone	1.9	8.1	12	1.7	1.4	134	24.8	96	حجر
Cement Block	1.0	2.9	6	1.5	1.4	175	28.3	121	طوب اسمنتي
Concrete	1.3	4.0	6	2.1	1.5	18	2.1	12	خرسانة
Other	0.0	0.0	0	0.0	0.0	0	0.0	0	أخرى
Jenin									جنين
Stone	0.0	0.0	0	1.0	1.0	1	0.3	1	حجر
Cement Block	0.0	0.0	0	0.0	0.0	0	0.0	0	طوب اسمنتي
Concrete	0.0	0.0	0	2.0	0.0	0	0.1	1	خرسانة
Other	0.0	0.0	0	0.0	0.0	0	0.0	0	أخرى
Tubas									طوباس
Stone	0.0	0.0	0	1.0	0.0	0	0.0	1	حجر
Cement Block	0.0	0.0	0	1.8	0.5	2	0.4	4	طوب اسمنتي
Concrete	0.0	0.0	0	2.0	0.0	0	0.0	1	خرسانة
Other	0.0	0.0	0	0.0	0.0	0	0.0	0	أخرى

جدول 8 (تابع): رخص الأبنية الصادرة في باقي الضفة الغربية وقطاع غزة للأبنية والإضافات القائمة حسب مادة البناء للجدران الخارجية والمحافظه - الربع الثالث 2001

Table 8 (Cont.): Building Licenses Issued in Remaining West Bank and Gaza Strip for Existing Buildings and Extensions by Construction Material of External Walls and Governorate -Third Quarter 2001

Governorate	Non-Res. Buildings			Residential Buildings			أبنية سكنية		المحافظة
	متوسط عدد الطوابق Average No. of Storeys	المساحة المرخصة (الف م ²) Licensed Area (1000m ²)	عدد الرخص No. of Licenses	متوسط عدد الطوابق Average No. of Storeys	متوسط عدد الوحدات السكنية Average No. of Dwellings	مجموع عدد الوحدات السكنية Total No. of Dwellings	المساحة المرخصة (الف م ²) Licensed Area (1000m ²)	عدد الرخص No. of Licenses	
Tulkarm									طولكرم
Stone	0.0	0.0	0	2.1	0.6	7	2.1	11	
Cement Block	1.0	0.0	1	1.6	1.2	22	4.8	19	
Concrete	0.0	0.0	0	2.0	1.0	2	0.4	2	
Other	0.0	0.0	0	0.0	0.0	0	0.0	0	
Nablus									نابلس
Stone	1.3	0.5	4	1.9	0.9	11	3.0	12	
Cement Block	1.0	0.1	1	1.3	0.1	1	0.5	7	
Concrete	2.0	0.1	1	1.0	0.0	0	0.0	1	
Other	0.0	0.0	0	0.0	0.0	0	0.0	0	
Qalqilya									قلقيلية
Stone	0.0	0.0	0	0.0	0.0	0	0.0	0	
Cement Block	0.0	0.0	0	1.4	1.9	13	2.0	7	
Concrete	0.0	0.0	0	0.0	0.0	0	0.0	0	
Other	0.0	0.0	0	0.0	0.0	0	0.0	0	

جدول 8 (تابع): رخص الأبنية الصادرة في باقي الضفة الغربية وقطاع غزة للأبنية والإضافات القائمة

حسب مادة البناء للجدران الخارجية والمحافظه - الربع الثالث 2001

Table 8 (Cont.): Building Licenses Issued in Remaining West Bank and Gaza Strip for Existing Buildings and Extensions by Construction Material of External Walls and Governorate -Third Quarter 2001

Governorate	Non-Res. Buildings			Residential Buildings			أبنية سكنية		المحافظة
	متوسط عدد الطوابق Average No. of Storeys	المساحة المرخصة (الف م ²) Licensed Area (1000m ²)	عدد الرخص No. of Licenses	متوسط عدد الطوابق Average No. of Storeys	متوسط عدد الوحدات السكنية Average No. of Dwellings	مجموع عدد الوحدات السكنية Total No. of Dwellings	المساحة المرخصة (الف م ²) Licensed Area (1000m ²)	عدد الرخص No. of Licenses	
Salfit									سلفيت
Stone	0.0	0.0	0	0.0	0.0	0	0.0	0	حجر
Cement Block	0.0	0.0	0	2.3	2.8	11	1.4	4	طوب اسمنتي
Concrete	1.0	0.2	1	0.0	0.0	0	0.0	0	خرسانة
Other	0.0	0.0	0	0.0	0.0	0	0.0	0	أخرى
Ramallah and Al-Bireh									رام الله والبيرة
Stone	1.0	0.4	1	1.6	1.8	40	7.1	22	حجر
Cement Block	0.0	0.0	0	1.0	1.0	2	0.1	2	طوب اسمنتي
Concrete	1.5	2.4	2	2.0	2.0	6	0.7	3	خرسانة
Other	0.0	0.0	0	0.0	0.0	0	0.0	0	أخرى
Jericho									أريحا
Stone	0.0	0.0	0	0.0	0.0	0	0.0	0	حجر
Cement Block	0.0	0.0	0	0.0	0.0	0	0.0	0	طوب اسمنتي
Concrete	0.0	0.0	0	0.0	0.0	0	0.0	0	خرسانة
Other	0.0	0.0	0	0.0	0.0	0	0.0	0	أخرى

جدول 8 (تابع): رخص الأبنية الصادرة في باقي الضفة الغربية وقطاع غزة للأبنية والإضافات القائمة

حسب مادة البناء للجدران الخارجية والمحافظه - الربع الثالث 2001

Table 8 (Cont.): Building Licenses Issued in Remaining West Bank and Gaza Strip for Existing Buildings and Extensions by Construction Material of External Walls and Governorate -Third Quarter 2001

Governorate	Non-Res. Buildings			Residential Buildings			أبنية سكنية		المحافظة
	متوسط عدد الطوابق Average No. of Storeys	المساحة المرخصة (الف م ²) Licensed Area (1000m ²)	عدد الرخص No. of Licenses	متوسط عدد الطوابق Average No. of Storeys	متوسط عدد الوحدات السكنية Average No. of Dwellings	مجموع عدد الوحدات السكنية Total No. of Dwellings	المساحة المرخصة (الف م ²) Licensed Area (1000m ²)	عدد الرخص No. of Licenses	
Jerusalem									القدس
Stone	2.0	0.4	1	2.5	2.5	5	0.6	2	حجر
Cement Block	0.0	0.0	0	0.0	0.0	0	0.0	0	طوب اسمنتي
Concrete	1.0	0.6	1	2.5	2.5	10	0.8	4	خرسانة
Other	0.0	0.0	0	0.0	0.0	0	0.0	0	أخرى
Bethlehem									بيت لحم
Stone	0.0	0.0	0	1.6	1.9	19	2.7	10	حجر
Cement Block	0.0	0.0	0	0.0	0.0	0	0.0	0	طوب اسمنتي
Concrete	0.0	0.0	0	0.0	0.0	0	0.0	0	خرسانة
Other	0.0	0.0	0	0.0	0.0	0	0.0	0	أخرى
Hebron									الخليل
Stone	2.5	6.8	6	1.5	1.3	45	7.6	34	حجر
Cement Block	0.0	0.0	0	0.0	0.0	0	0.0	0	طوب اسمنتي
Concrete	1.0	0.8	1	0.0	0.0	0	0.0	0	خرسانة
Other	0.0	0.0	0	0.0	0.0	0	0.0	0	أخرى

جدول 8 (تابع): رخص الأبنية الصادرة في باقي الضفة الغربية وقطاع غزة للأبنية والإضافات القائمة
حسب مادة البناء للجدران الخارجية والمحافظه - الربع الثالث 2001

Table 8 (Cont.): Building Licenses Issued in Remaining West Bank and Gaza Strip for Existing Buildings and Extensions
by Construction Material of External Walls and Governorate -Third Quarter 2001

Governorate	Non-Res. Buildings			Residential Buildings			أبنية سكنية		المحافظة
	متوسط عدد الطوابق Average No. of Storeys	المساحة المرخصة (الف م ²) Licensed Area (1000m ²)	عدد الرخص No. of Licenses	متوسط عدد الطوابق Average No. of Storeys	متوسط عدد الوحدات السكنية Average No. of Dwellings	مجموع عدد الوحدات السكنية Total No. of Dwellings	المساحة المرخصة (الف م ²) Licensed Area (1000m ²)	عدد الرخص No. of Licenses	
North Gaza									شمال غزة
Stone	0.0	0.0	0	0.0	0.0	0	0.0	0	حجر
Cement Block	0.0	0.0	0	2.3	2.1	23	5.4	11	طوب اسمنتي
Concrete	0.0	0.0	0	0.0	0.0	0	0.0	0	خرسانة
Other	0.0	0.0	0	0.0	0.0	0	0.0	0	أخرى
Gaza									غزة
Stone	0.0	0.0	0	2.0	2.0	6	1.3	3	حجر
Cement Block	0.0	0.0	0	0.0	0.0	0	0.0	0	طوب اسمنتي
Concrete	0.0	0.0	0	0.0	0.0	0	0.0	0	خرسانة
Other	0.0	0.0	0	0.0	0.0	0	0.0	0	أخرى
Deir Al-Balah									دير البلح
Stone	0.0	0.0	0	0.0	0.0	0	0.0	0	حجر
Cement Block	1.0	0.2	1	2.0	3.6	18	3.3	5	طوب اسمنتي
Concrete	0.0	0.0	0	0.0	0.0	0	0.0	0	خرسانة
Other	0.0	0.0	0	0.0	0.0	0	0.0	0	أخرى

جدول 8 (تابع): رخص الأبنية الصادرة في باقي الضفة الغربية وقطاع غزة للأبنية والإضافات القائمة

حسب مادة البناء للجدران الخارجية والمحافظه - الربع الثالث 2001

Table 8 (Cont.): Building Licenses Issued in Remaining West Bank and Gaza Strip for Existing Buildings and Extensions by Construction Material of External Walls and Governorate -Third Quarter 2001

Governorate	Non-Res. Buildings			Residential Buildings			أبنية سكنية		المحافظة
	متوسط عدد الطوابق Average No. of Storeys	المساحة المرخصة (الف م ²) Licensed Area (1000m ²)	عدد الرخص No. of Licenses	متوسط عدد الطوابق Average No. of Storeys	متوسط عدد الوحدات السكنية Average No. of Dwellings	مجموع عدد الوحدات السكنية Total No. of Dwellings	المساحة المرخصة (الف م ²) Licensed Area (1000m ²)	عدد الرخص No. of Licenses	
Khan Yunis									خانيونس
Stone	0.0	0.0	0	0.0	0.0	0	0.0	0	حجر
Cement Block	0.0	0.0	0	0.0	0.0	0	0.0	0	طوب اسمنتي
Concrete	0.0	0.0	0	0.0	0.0	0	0.0	0	خرسانة
Other	0.0	0.0	0	0.0	0.0	0	0.0	0	أخرى
Rafah									رفح
Stone	0.0	0.0	0	0.0	0.0	0	0.0	0	حجر
Cement Block	1.0	2.6	3	1.2	1.3	83	10.4	62	طوب اسمنتي
Concrete	0.0	0.0	0	0.0	0.0	0	0.0	0	خرسانة
Other	0.0	0.0	0	0.0	0.0	0	0.0	0	أخرى

جدول 9: رخص الأبنية الصادرة في باقي الضفة الغربية وقطاع غزة للأبنية السكنية حسب وضع البناء المرخص والمحافظه - الربع الثالث 2001

Table 9: Building Licenses Issued in Remaining West Bank and Gaza Strip for Residential Buildings by Status of Licensed Building and Governorate - Third Quarter 2001

Governorate	المساحات المرخصة (الف م ²)			عدد الرخص الصادرة						المحافظة
	Licensed Area (1000m ²)			Number of Licenses						
	مساحات قائمة	مساحات جديدة	المجموع Total	إضافات قائمة	أبنية قائمة	إضافات جديدة + أجزاء قائمة	إضافات جديدة لمباني مرخصة	أبنية جديدة	المجموع Total	
Existing Areas	New Areas		Existing Extensions	Existing Buildings	New Additions + Existing Parts	Additions to Licensed Buildings	New Buildings			
All Governorates										كافة المحافظات
Complete Dwellings	61.3	287.2	348.5	0	201	54	165	583	1003	وحدات سكنية كاملة
Extension of Rooms	0.4	0.7	1.1	3	0	0	7	2	12	إضافة غرف لوحدات سكنية
Other Extensions	1.4	6.0	7.4	24	1	2	93	0	120	إضافة منافع أو مباني فرعية
Jenin										جنين
Complete Dwellings	0.5	18.6	19.1	0	1	2	10	55	68	وحدات سكنية كاملة
Extension of Rooms	0.1	0.0	0.1	1	0	0	0	0	1	إضافة غرف لوحدات سكنية
Other Extensions	0.0	0.0	0.0	0	0	0	1	0	1	إضافة منافع أو مباني فرعية
Tubas										طوباس
Complete Dwellings	1.0	6.5	7.5	0	2	4	5	22	33	وحدات سكنية كاملة
Extension of Rooms	0.0	0.0	0.0	0	0	0	0	0	0	إضافة غرف لوحدات سكنية
Other Extensions	0.2	0.0	0.2	4	0	0	0	0	4	إضافة منافع أو مباني فرعية

جدول 9 (تابع): رخص الأبنية الصادرة في باقي الضفة الغربية وقطاع غزة للأبنية السكنية حسب وضع البناء المرخص والمحافظه - الربع الثالث 2001

Table 9 (Cont.): Building Licenses Issued in Remaining West Bank and Gaza Strip for Residential Buildings by Status of Licensed Building and Governorate - Third Quarter 2001

Governorate	المساحات المرخصة (الف م ²)			عدد الرخص الصادرة						المحافظة
	Licensed Area (1000m ²)			Number of Licenses						
	مساحات قائمة	مساحات جديدة	المجموع Total	إضافات قائمة	أبنية قائمة	إضافات جديدة+ أجزاء قائمة	إضافات جديدة لمباني مرخصة	أبنية جديدة	المجموع Total	
Existing Areas	New Areas		Existing Extensions	Existing Buildings	New Additions + Existing Parts	Additions to Licensed Buildings	New Buildings			
Tulkarm										طولكرم
Complete Dwellings	8.8	18.4	27.2	0	22	18	8	57	105	وحدات سكنية كاملة
Extension of Rooms	0.1	0.1	0.2	1	0	0	0	1	2	إضافة غرف لوحدات سكنية
Other Extensions	0.7	0.1	0.8	9	0	1	2	0	12	إضافة منافع أو مباني فرعية
Nablus										نابلس
Complete Dwellings	3.5	65.1	68.6	0	8	10	74	95	187	وحدات سكنية كاملة
Extension of Rooms	0.3	0.2	0.5	1	0	0	4	0	5	إضافة غرف لوحدات سكنية
Other Extensions	0.5	2.6	3.1	11	0	1	69	0	81	إضافة منافع أو مباني فرعية
Qalqilya										قلقيلية
Complete Dwellings	2.0	7.8	9.8	0	7	0	11	26	44	وحدات سكنية كاملة
Extension of Rooms	0.0	0.0	0.0	0	0	0	1	0	1	إضافة غرف لوحدات سكنية
Other Extensions	0.0	0.0	0.0	0	0	0	0	0	0	إضافة منافع أو مباني فرعية

جدول 9 (تابع): رخص الأبنية الصادرة في باقي الضفة الغربية وقطاع غزة للأبنية السكنية حسب وضع البناء المرخص والمحافظه - الربع الثالث 2001

Table 9 (Cont.): Building Licenses Issued in Remaining West Bank and Gaza Strip for Residential Buildings by Status of Licensed Building and Governorate - Third Quarter 2001

Governorate	المساحات المرخصة (الف م ²)			عدد الرخص الصادرة						المحافظة
	Licensed Area (1000m ²)			Number of Licenses						
	مساحات قائمة	مساحات جديدة	المجموع Total	إضافات قائمة	أبنية قائمة	إضافات جديدة+ أجزاء قائمة	إضافات جديدة لمباني مرخصة	أبنية جديدة	المجموع Total	
Existing Areas	New Areas		Existing Extensions	Existing Buildings	New Additions + Existing Parts	Additions to Licensed Buildings	New Buildings			
Salfit										سلفيت
Complete Dwellings	1.4	2.0	3.4	0	4	0	2	10	16	وحدات سكنية كاملة
Extension of Rooms	0.0	0.1	0.1	0	0	0	1	0	1	إضافة غرف لوحدات سكنية
Other Extensions	0.0	0.0	0.0	0	0	0	0	0	0	إضافة منافع أو مباني فرعية
Ramallah and Al-Bireh										رام الله والبيرة
Complete Dwellings	9.5	62.3	71.8	0	26	8	32	88	154	وحدات سكنية كاملة
Extension of Rooms	0.0	0.1	0.1	0	0	0	0	1	1	إضافة غرف لوحدات سكنية
Other Extensions	0.0	3.2	3.2	0	1	0	19	0	20	إضافة منافع أو مباني فرعية
Jericho										أريحا
Complete Dwellings	0.0	5.5	5.5	0	0	1	1	21	23	وحدات سكنية كاملة
Extension of Rooms	0.0	0.0	0.0	0	0	0	0	0	0	إضافة غرف لوحدات سكنية
Other Extensions	0.0	0.1	0.1	0	0	0	2	0	2	إضافة منافع أو مباني فرعية

جدول 9 (تابع): رخص الأبنية الصادرة في باقي الضفة الغربية وقطاع غزة للأبنية السكنية حسب وضع البناء المرخص والمحافظه - الربع الثالث 2001

Table 9 (Cont.): Building Licenses Issued in Remaining West Bank and Gaza Strip for Residential Buildings by Status of Licensed Building and Governorate - Third Quarter 2001

Governorate	المساحات المرخصة (الف م ²)			عدد الرخص الصادرة						المحافظة
	Licensed Area (1000m ²)			Number of Licenses						
	مساحات قائمة	مساحات جديدة	المجموع Total	إضافات قائمة	أبنية قائمة	إضافات جديدة+ أجزاء قائمة	إضافات جديدة لمباني مرخصة	أبنية جديدة	المجموع Total	
Existing Areas	New Areas		Existing Extensions	Existing Buildings	New Additions + Existing Parts	Additions to Licensed Buildings	New Buildings			
Jerusalem										القدس
Complete Dwellings	2.4	26.9	29.3	0	6	5	5	38	54	وحدات سكنية كاملة
Extension of Rooms	0.0	0.0	0.0	0	0	0	0	0	0	إضافة غرف لوحدات سكنية
Other Extensions	0.0	0.0	0.0	0	0	0	0	0	0	إضافة منافع أو مباني فرعية
Bethlehem										بيت لحم
Complete Dwellings	3.1	7.7	10.8	0	10	3	7	19	39	وحدات سكنية كاملة
Extension of Rooms	0.0	0.1	0.1	0	0	0	1	0	1	إضافة غرف لوحدات سكنية
Other Extensions	0.0	0.0	0.0	0	0	0	0	0	0	إضافة منافع أو مباني فرعية
Hebron										الخليل
Complete Dwellings	7.8	42.1	49.9	0	34	1	7	92	134	وحدات سكنية كاملة
Extension of Rooms	0.0	0.0	0.0	0	0	0	0	0	0	إضافة غرف لوحدات سكنية
Other Extensions	0.0	0.0	0.0	0	0	0	0	0	0	إضافة منافع أو مباني فرعية

جدول 9 (تابع): رخص الأبنية الصادرة في باقي الضفة الغربية وقطاع غزة للأبنية السكنية حسب وضع البناء المرخص والمحافظه - الربع الثالث 2001

Table 9 (Cont.): Building Licenses Issued in Remaining West Bank and Gaza Strip for Residential Buildings by Status of Licensed Building and Governorate - Third Quarter 2001

Governorate	المساحات المرخصة (الف م ²)			عدد الرخص الصادرة						المحافظة
	Licensed Area (1000m ²)			Number of Licenses						
	مساحات قائمة	مساحات جديدة	المجموع Total	إضافات قائمة	أبنية قائمة	إضافات جديدة+ أجزاء قائمة	إضافات جديدة لمباني مرخصة	أبنية جديدة	المجموع Total	
Existing Areas	New Areas		Existing Extensions	Existing Buildings	New Additions + Existing Parts	Additions to Licensed Buildings	New Buildings			
North Gaza										شمال غزة
Complete Dwellings	5.4	1.4	6.8	0	11	0	3	3	17	وحدات سكنية كاملة
Extension of Rooms	0.0	0.0	0.0	0	0	0	0	0	0	إضافة غرف لوحدات سكنية
Other Extensions	0.0	0.0	0.0	0	0	0	0	0	0	إضافة منافع أو مباني فرعية
Gaza										غزة
Complete Dwellings	2.1	17.7	19.8	0	3	2	0	28	33	وحدات سكنية كاملة
Extension of Rooms	0.0	0.0	0.0	0	0	0	0	0	0	إضافة غرف لوحدات سكنية
Other Extensions	0.0	0.0	0.0	0	0	0	0	0	0	إضافة منافع أو مباني فرعية
Deir Al-Balah										دير البلح
Complete Dwellings	3.3	2.5	5.8	0	5	0	0	14	19	وحدات سكنية كاملة
Extension of Rooms	0.0	0.0	0.0	0	0	0	0	0	0	إضافة غرف لوحدات سكنية
Other Extensions	0.0	0.0	0.0	0	0	0	0	0	0	إضافة منافع أو مباني فرعية

جدول 9 (تابع): رخص الأبنية الصادرة في باقي الضفة الغربية وقطاع غزة للأبنية السكنية حسب وضع البناء المرخص والمحافظه - الربع الثالث 2001

Table 9 (Cont.): Building Licenses Issued in Remaining West Bank and Gaza Strip for Residential Buildings by Status of Licensed Building and Governorate - Third Quarter 2001

Governorate	المساحات المرخصة (الف م ²)			عدد الرخص الصادرة						المحافظة
	Licensed Area (1000m ²)			Number of Licenses						
	مساحات قائمة	مساحات جديدة	المجموع Total	إضافات قائمة	أبنية قائمة	إضافات جديدة+ أجزاء قائمة	إضافات جديدة لمباني مرخصة	أبنية جديدة	المجموع Total	
Existing Areas	New Areas		Existing Extensions	Existing Buildings	New Additions + Existing Parts	Additions to Licensed Buildings	New Buildings			
Khan Yunis										خانيونس
Complete Dwellings	0.0	0.0	0.0	0	0	0	0	0	0	وحدات سكنية كاملة
Extension of Rooms	0.0	0.0	0.0	0	0	0	0	0	0	إضافة غرف لوحدات سكنية
Other Extensions	0.0	0.0	0.0	0	0	0	0	0	0	إضافة منافع أو مباني فرعية
Rafah										رفح
Complete Dwellings	10.4	2.7	13.1	0	62	0	0	15	77	وحدات سكنية كاملة
Extension of Rooms	0.0	0.0	0.0	0	0	0	0	0	0	إضافة غرف لوحدات سكنية
Other Extensions	0.0	0.0	0.0	0	0	0	0	0	0	إضافة منافع أو مباني فرعية

جدول 10: رخص الأبنية الصادرة في باقي الضفة الغربية وقطاع غزة للأبنية غير السكنية حسب استخدام المبنى و المحافظة - الربع الثالث 2001

Table 10: Building Licenses Issued in Remaining West Bank and Gaza Strip for Non-Residential Buildings by Utilization and Governorate - Third Quarter 2001

Governorate	المخازن Stores		المساحات المرخصة (الف م ²) Licensed Area (1000m ²)			عدد الرخص الصادرة Number of Licenses						المحافظة
	مساحة (الف م ²) Area (1000m ²)	عدد No.	مساحات قائمة Existing Areas	مساحات جديدة New Areas	المجموع Total	إضافات قائمة Existing Extensions	أبنية قائمة Existing Build- ings	إضافات جديدة+ أجزاء قائمة New Additions + Existing Parts	إضافات جديدة لمباني مرخصة Additions to Licensed Buildings	أبنية جديدة New Build- ings	المجموع Total	
	All Governorates											
Industrial	0.0	2	2.3	14.4	16.7	0	1	0	0	8	9	صناعي
Commercial	33.3	460	9.5	36.8	46.3	1	18	3	9	63	94	تجاري
Educational	0.0	0	0.6	19.1	19.7	0	0	2	9	19	30	تعليمي
Health	0.0	0	0.0	0.2	0.2	0	0	0	0	2	2	صحي
Other	0.0	0	3.5	17.5	21.0	0	4	1	8	21	34	أخرى
Jenin												جنين
Industrial	0.0	0	0.0	0.0	0.0	0	0	0	0	0	0	صناعي
Commercial	0.6	14	0.0	0.6	0.6	0	0	0	0	4	4	تجاري
Educational	0.0	0	0.0	3.8	3.8	0	0	0	2	3	5	تعليمي
Health	0.0	0	0.0	0.0	0.0	0	0	0	0	0	0	صحي
Other	0.0	0	0.0	1.0	1.0	0	0	0	2	3	5	أخرى
Tubas												طوباس
Industrial	0.0	0	0.0	0.0	0.0	0	0	0	0	0	0	صناعي
Commercial	1.2	14	0.0	1.3	1.3	0	0	0	1	2	3	تجاري
Educational	0.0	0	0.0	0.0	0.0	0	0	0	0	0	0	تعليمي
Health	0.0	0	0.0	0.0	0.0	0	0	0	0	0	0	صحي
Other	0.0	0	0.0	0.5	0.5	0	0	0	0	1	1	أخرى

جدول 10 (تابع): رخص الأبنية الصادرة في باقي الضفة الغربية وقطاع غزة للأبنية غير السكنية حسب استخدام المبنى و المحافظة - الربع الثالث 2001

Table 10 (Cont.): Building Licenses Issued in Remaining West Bank and Gaza Strip for Non-Residential Buildings by Utilization and Governorate - Third Quarter 2001

Governorate	المخازن Stores		المساحات المرخصة (الف م ²) Licensed Area (1000m ²)			عدد الرخص الصادرة Number of Licenses						المحافظة
	مساحة (الف م ²) Area (1000m ²)	عدد No.	مساحات قائمة Existing Areas	مساحات جديدة New Areas	المجموع Total	إضافات قائمة Existing Extensions	أبنية قائمة New Additions + Existing Parts	إضافات جديدة+ أجزاء قائمة Additions + Existing Parts	إضافات جديدة لمباني مرخصة Additions to Licensed Buildings	أبنية جديدة New Build- ings	المجموع Total	
	Tulkarm											
Industrial	0.0	0	0.0	0.0	0.0	0	0	0	0	0	0	صناعي
Commercial	0.8	18	0.2	0.9	1.1	0	1	2	0	4	7	تجاري
Educational	0.0	0	0.0	2.5	2.5	0	0	0	2	2	4	تعليمي
Health	0.0	0	0.0	0.0	0.0	0	0	0	0	0	0	صحي
Other	0.0	0	0.0	1.2	1.2	0	0	0	1	2	3	أخرى
Nablus												نابلس
Industrial	0.0	0	0.0	2.6	2.6	0	0	0	0	4	4	صناعي
Commercial	7.6	74	0.7	10.0	10.7	1	5	1	4	15	26	تجاري
Educational	0.0	0	0.0	4.2	4.2	0	0	0	1	5	6	تعليمي
Health	0.0	0	0.0	0.0	0.0	0	0	0	0	0	0	صحي
Other	0.0	0	0.0	4.1	4.1	0	0	0	1	8	9	أخرى
Qalqilya												قلقيلية
Industrial	0.0	0	0.0	0.0	0.0	0	0	0	0	0	0	صناعي
Commercial	0.3	3	0.0	0.3	0.3	0	0	0	0	2	2	تجاري
Educational	0.0	0	0.0	1.1	1.1	0	0	0	1	1	2	تعليمي
Health	0.0	0	0.0	0.0	0.0	0	0	0	0	0	0	صحي
Other	0.0	0	0.0	0.0	0.0	0	0	0	0	0	0	أخرى

جدول 10 (تابع): رخص الأبنية الصادرة في باقي الضفة الغربية وقطاع غزة للأبنية غير السكنية حسب استخدام المبنى و المحافظة - الربع الثالث 2001

Table 10 (Cont.): Building Licenses Issued in Remaining West Bank and Gaza Strip for Non-Residential Buildings by Utilization and Governorate - Third Quarter 2001

Governorate	المخازن		المساحات المرخصة (الف م ²)			عدد الرخص الصادرة						المحافظة
	Stores		Licensed Area (1000m ²)			Number of Licenses						
	مساحة (الف م ²) Area (1000m ²)	عدد No.	مساحات قائمة Existing Areas	مساحات جديدة New Areas	المجموع Total	إضافات قائمة Existing Extensions	أبنية قائمة Existing Build-ings	إضافات جديدة + أجزاء قائمة New Additions + Existing Parts	إضافات جديدة لمباني مرخصة Additions to Licensed Buildings	أبنية جديدة New Build-ings	المجموع Total	
Salfit												سلفيت
Industrial	0.0	0	0.0	0.0	0.0	0	0	0	0	0	0	صناعي
Commercial	0.2	5	0.2	0.1	0.3	0	1	0	0	1	2	تجاري
Educational	0.0	0	0.0	0.0	0.0	0	0	0	0	0	0	تعليمي
Health	0.0	0	0.0	0.0	0.0	0	0	0	0	0	0	صحي
Other	0.0	0	0.0	0.2	0.2	0	0	0	1	0	1	أخرى
Ramallah and Al-Bireh												رام الله والبيرة
Industrial	0.0	0	2.3	0.8	3.1	0	1	0	0	1	2	صناعي
Commercial	2.1	29	0.2	2.1	2.3	0	1	0	3	3	7	تجاري
Educational	0.0	0	0.6	2.7	3.3	0	0	2	2	2	6	تعليمي
Health	0.0	0	0.0	0.1	0.1	0	0	0	0	1	1	صحي
Other	0.0	0	0.5	0.5	1.0	0	1	1	3	0	5	أخرى
Jericho												أريحا
Industrial	0.0	0	0.0	0.0	0.0	0	0	0	0	0	0	صناعي
Commercial	0.8	15	0.0	0.8	0.8	0	0	0	0	3	3	تجاري
Educational	0.0	0	0.0	0.0	0.0	0	0	0	0	0	0	تعليمي
Health	0.0	0	0.0	0.0	0.0	0	0	0	0	0	0	صحي
Other	0.0	0	0.0	0.0	0.0	0	0	0	0	0	0	أخرى

جدول 10 (تابع): رخص الأبنية الصادرة في باقي الضفة الغربية وقطاع غزة للأبنية غير السكنية حسب استخدام المبنى و المحافظة - الربع الثالث 2001

Table 10 (Cont.): Building Licenses Issued in Remaining West Bank and Gaza Strip for Non-Residential Buildings by Utilization and Governorate - Third Quarter 2001

Governorate	المخازن Stores		المساحات المرخصة (الف م ²) Licensed Area (1000m ²)			عدد الرخص الصادرة Number of Licenses						المحافظة
	مساحة (الف م ²) Area (1000m ²)	عدد No.	مساحات قائمة Existing Areas	مساحات جديدة New Areas	المجموع Total	إضافات قائمة Existing Extensions	أبنية قائمة Existing Build- ings	إضافات جديدة+ أجزاء قائمة New Additions + Existing Parts	إضافات جديدة لمباني مرخصة Additions to Licensed Buildings	أبنية جديدة New Build- ings	المجموع Total	
	Jerusalem											
Industrial	0.0	0	0.0	0.0	0.0	0	0	0	0	0	0	صناعي
Commercial	1.4	15	1.0	0.6	1.6	0	2	0	0	2	4	تجاري
Educational	0.0	0	0.0	0.0	0.0	0	0	0	0	0	0	تعليمي
Health	0.0	0	0.0	0.0	0.0	0	0	0	0	0	0	صحي
Other	0.0	0	0.0	0.3	0.3	0	0	0	0	2	2	أخرى
Bethlehem												بيت لحم
Industrial	0.0	0	0.0	0.6	0.6	0	0	0	0	1	1	صناعي
Commercial	4.6	71	0.0	7.0	7.0	0	0	0	1	6	7	تجاري
Educational	0.0	0	0.0	0.4	0.4	0	0	0	1	0	1	تعليمي
Health	0.0	0	0.0	0.1	0.1	0	0	0	0	1	1	صحي
Other	0.0	0	0.0	0.1	0.1	0	0	0	0	3	3	أخرى
Hebron												الخليل
Industrial	0.0	0	0.0	8.5	8.5	0	0	0	0	1	1	صناعي
Commercial	11.7	187	6.8	9.6	16.4	0	6	0	0	18	24	تجاري
Educational	0.0	0	0.0	1.3	1.3	0	0	0	0	4	4	تعليمي
Health	0.0	0	0.0	0.0	0.0	0	0	0	0	0	0	صحي
Other	0.0	0	0.8	0.0	0.8	0	1	0	0	0	1	أخرى

جدول 10 (تابع): رخص الأبنية الصادرة في باقي الضفة الغربية وقطاع غزة للأبنية غير السكنية حسب استخدام المبنى و المحافظة - الربع الثالث 2001

Table 10 (Cont.): Building Licenses Issued in Remaining West Bank and Gaza Strip for Non-Residential Buildings by Utilization and Governorate - Third Quarter 2001

Governorate	المخازن Stores		المساحات المرخصة (الف م ²) Licensed Area (1000m ²)			عدد الرخص الصادرة Number of Licenses						المحافظة
	مساحة (الف م ²) Area (1000m ²)	عدد No.	مساحات قائمة Existing Areas	مساحات جديدة New Areas	المجموع Total	إضافات قائمة Existing Extensions	أبنية قائمة Existing Build- ings	إضافات جديدة+ أجزاء قائمة New Additions + Existing Parts	إضافات جديدة لمباني مرخصة Additions to Licensed Buildings	أبنية جديدة New Build- ings	المجموع Total	
	North Gaza											
Industrial	0.0	0	0.0	0.0	0.0	0	0	0	0	0	0	صناعي
Commercial	0.0	0	0.0	0.0	0.0	0	0	0	0	0	0	تجاري
Educational	0.0	0	0.0	0.0	0.0	0	0	0	0	0	0	تعليمي
Health	0.0	0	0.0	0.0	0.0	0	0	0	0	0	0	صحي
Other	0.0	0	0.0	0.0	0.0	0	0	0	0	0	0	أخرى
Gaza												غزة
Industrial	0.0	0	0.0	0.0	0.0	0	0	0	0	0	0	صناعي
Commercial	1.6	11	0.0	3.5	3.5	0	0	0	0	3	3	تجاري
Educational	0.0	0	0.0	2.0	2.0	0	0	0	0	1	1	تعليمي
Health	0.0	0	0.0	0.0	0.0	0	0	0	0	0	0	صحي
Other	0.0	0	0.0	9.5	9.5	0	0	0	0	2	2	أخرى
Deir Al-Balah												دير البلح
Industrial	0.0	0	0.0	0.0	0.0	0	0	0	0	0	0	صناعي
Commercial	0.2	4	0.2	0.0	0.2	0	1	0	0	0	1	تجاري
Educational	0.0	0	0.0	0.0	0.0	0	0	0	0	0	0	تعليمي
Health	0.0	0	0.0	0.0	0.0	0	0	0	0	0	0	صحي
Other	0.0	0	0.0	0.0	0.0	0	0	0	0	0	0	أخرى

جدول 10 (تابع): رخص الأبنية الصادرة في باقي الضفة الغربية وقطاع غزة للأبنية غير السكنية حسب استخدام المبنى و المحافظة - الربع الثالث 2001

Table 10 (Cont.): Building Licenses Issued in Remaining West Bank and Gaza Strip for Non-Residential Buildings by Utilization and Governorate - Third Quarter 2001

Governorate	المخازن Stores		المساحات المرخصة (الف م ²) Licensed Area (1000m ²)			عدد الرخص الصادرة Number of Licenses						المحافظة
	مساحة (الف م ²) Area (1000m ²)	عدد No.	مساحات قائمة Existing Areas	مساحات جديدة New Areas	المجموع Total	إضافات قائمة Existing Extensions	أبنية قائمة Existing Build- ings	إضافات جديدة+ أجزاء قائمة New Additions + Existing Parts	إضافات جديدة لمباني مرخصة Additions to Licensed Buildings	أبنية جديدة New Build- ings	المجموع Total	
	Khan Yunis											
Industrial	0.0	0	0.0	0.0	0.0	0	0	0	0	0	0	صناعي
Commercial	0.0	0	0.0	0.0	0.0	0	0	0	0	0	0	تجاري
Educational	0.0	0	0.0	1.1	1.1	0	0	0	0	1	1	تعليمي
Health	0.0	0	0.0	0.0	0.0	0	0	0	0	0	0	صحي
Other	0.0	0	0.0	0.0	0.0	0	0	0	0	0	0	أخرى
Rafah												رفح
Industrial	0.0	2	0.0	1.9	1.9	0	0	0	0	1	1	صناعي
Commercial	0.2	0	0.2	0.0	0.2	0	1	0	0	0	1	تجاري
Educational	0.0	0	0.0	0.0	0.0	0	0	0	0	0	0	تعليمي
Health	0.0	0	0.0	0.0	0.0	0	0	0	0	0	0	صحي
Other	0.0	0	2.4	0.0	2.4	0	2	0	0	0	2	أخرى

جدول 11: رخص الأبنية الصادرة في باقي الضفة الغربية وقطاع غزة للأسوار فقط حسب المحافظة - الربع الثالث 2001

**Table 11: Building Licenses Issued in Remaining West Bank and Gaza Strip
for Boundary Walls Only by Governorate - Third Quarter 2001**

Governorate	Existing and Existing Additions		New and New Additions		المحافظة
	الطول الكلي (م.ط) Total Length (m.r)	العدد Number	الطول الكلي (م.ط) Total Length (m.r)	العدد Number	
All Governorates	407	6	7344	99	كافة المحافظات
Jenin	0	0	439	6	جنين
Tubas	22	1	0	0	طوباس
Tulkarm	279	4	481	6	طولكرم
Nablus	0	0	1976	35	نابلس
Qalqilya	0	0	160	3	قلقيلية
Salfit	0	0	0	0	سلفيت
Ramallah and Al-Bireh	0	0	2043	27	رام الله والبيرة
Jericho	0	0	719	6	أريحا
Jerusalem*	0	0	0	0	القدس*
Bethlehem	0	0	157	3	بيت لحم
Hebron	0	0	493	3	الخليل
North Gaza	106	1	0	0	شمال غزة
Gaza	0	0	0	0	غزة
Deir Al-Balah	0	0	876	10	دير البلح
Khan Younis	0	0	0	0	خان يونس
Rafah	0	0	0	0	رفح

* Excludes those parts of Jerusalem Governorate which were annexed after 1967 occupation by Israel.

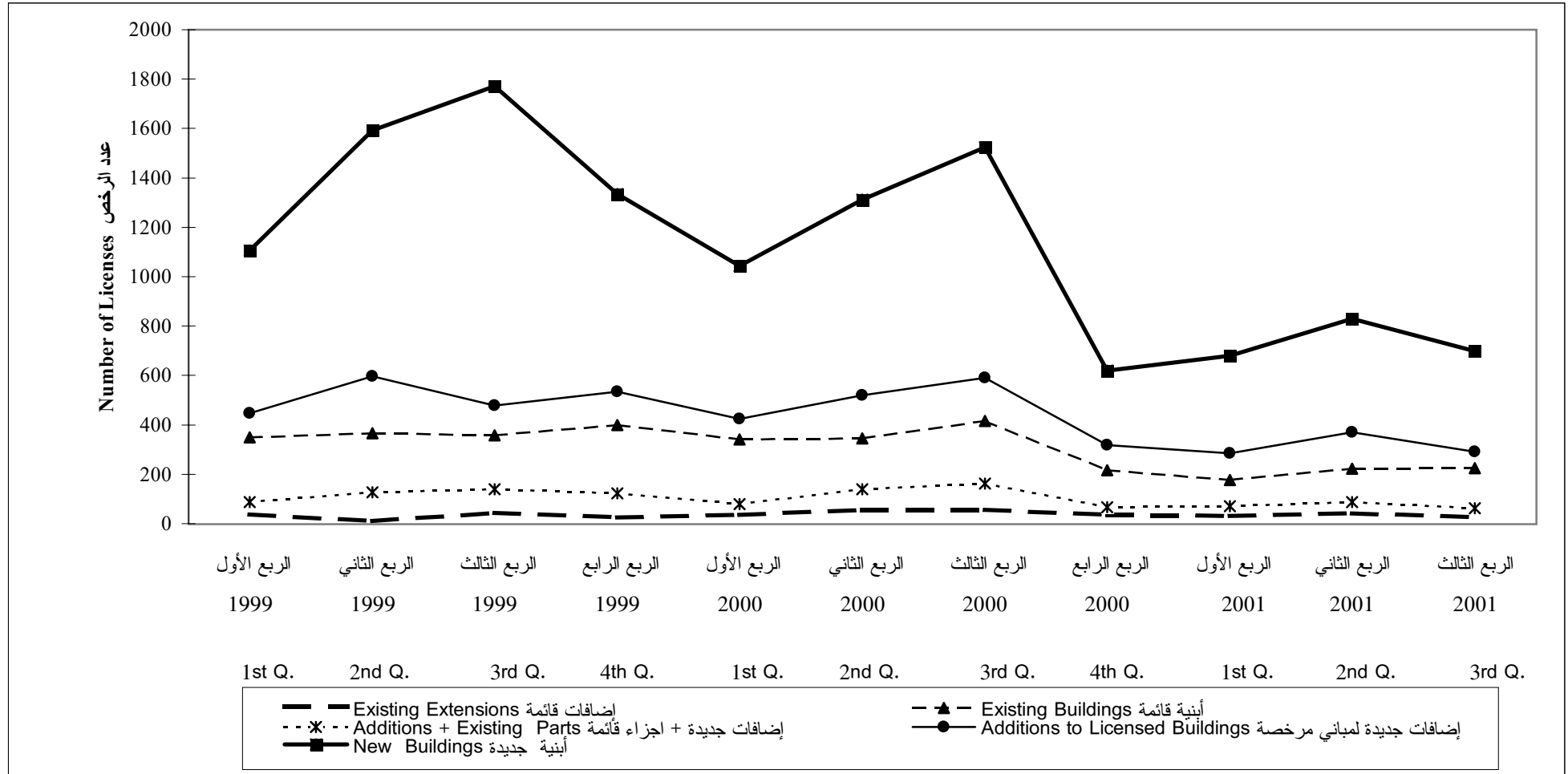
* باستثناء ذلك الجزء من محافظة القدس الذي ضمته إسرائيل
عنواناً بعيد احتلالها للضفة الغربية عام 1967.

الأشكال البيانية

Figures

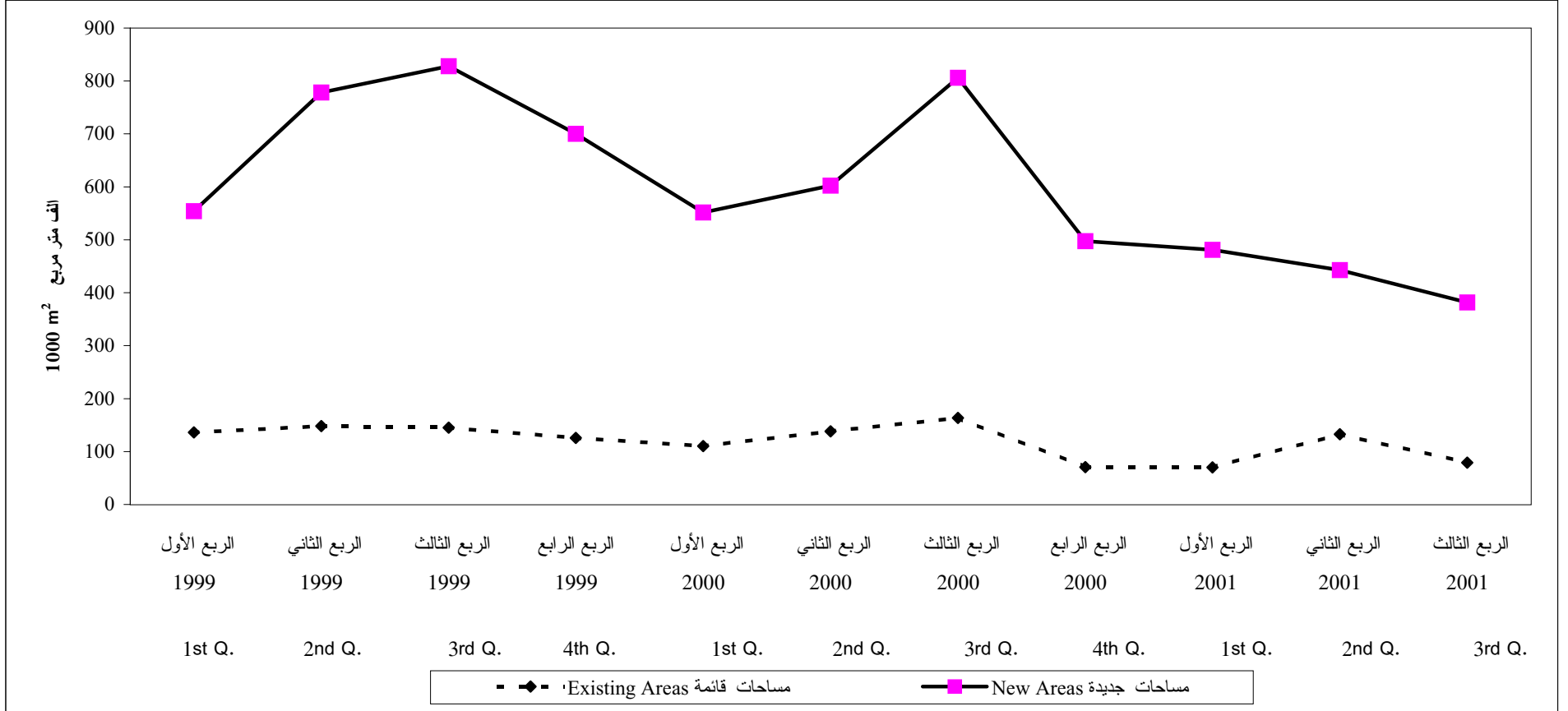
شكل 1: تطور عدد رخص الأبنية الصادرة في باقي الضفة الغربية وقطاع غزة حسب وضع البناء المرخص للفترة من الربع الأول 1999 الى الربع الثالث 2001

Figure 1: Development of Building Licenses Number Issued in Remaining West Bank and Gaza Strip by Status of Licensed Building from First Quarter 1999 to Third Quarter 2001



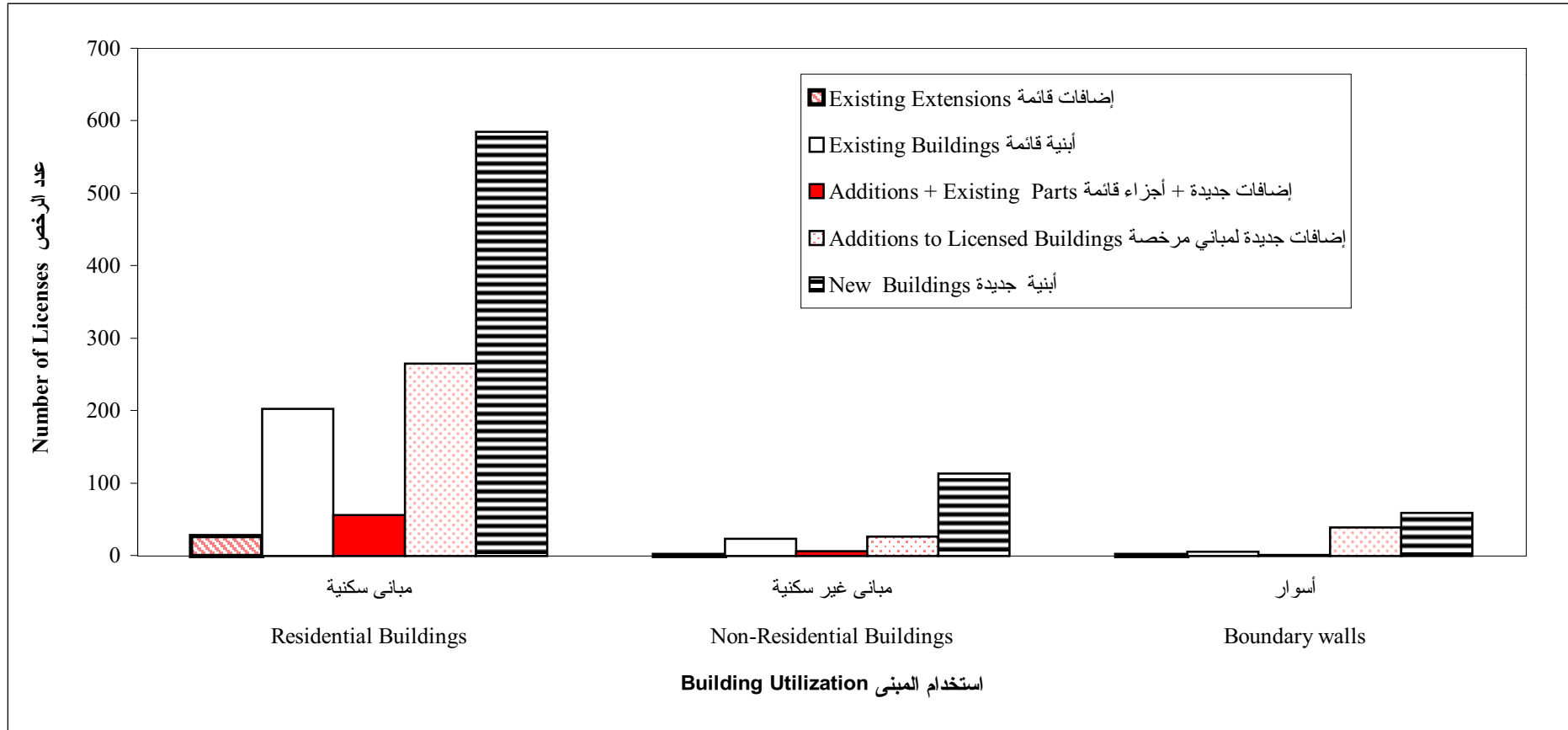
شكل 2: تطور مساحات الأبنية المرخصة في باقي الضفة الغربية وقطاع غزة للفترة من الربع الأول 1999 الى الربع الثالث 2001

Figure 2: Development of Building Licensed Area in Remaining West Bank and Gaza Strip from First Quarter 1999 to Third Quarter 2001



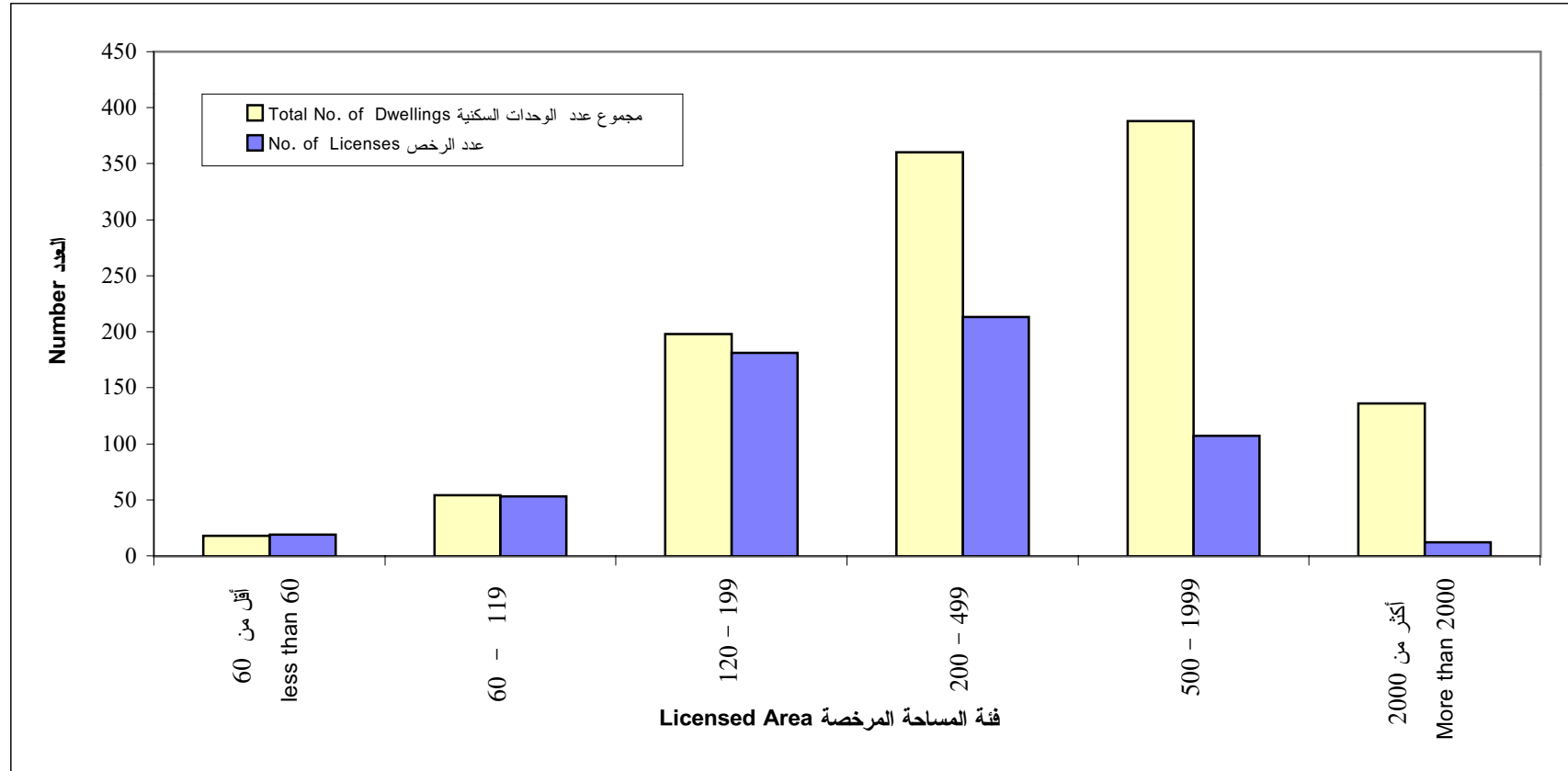
شكل 3: رخص الأبنية الصادرة في باقي الضفة الغربية وقطاع غزة حسب وضع البناء المرخص واستخدام المبنى - الربع الثالث 2001

Figure 3: Building Licenses Issued in Remaining West Bank and Gaza Strip by Status of Licensed Building and Utilization - Third Quarter 2001



شكل 4: عدد الرخص وعدد الوحدات السكنية للأبنية السكنية الجديدة حسب فئة المساحة المرخصة في باقي الضفة الغربية وقطاع غزة- الربع الثالث 2001

Figure 4: Number of Licenses and Number of Dwellings for New Residential Buildings by Licensed Area in Remaining West Bank and Gaza Strip- Third Quarter 2001



شكل 5: المساحات المرخصة للأبنية غير السكنية الجديدة والقائمة حسب استخدام المبنى في باقي الضفة الغربية وقطاع غزة - الربع الثالث 2001

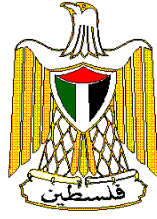
Figure 5: Licensed Area for Non-Residential Buildings by Utilization in Remaining West Bank and Gaza Strip- Third Quarter 2001



شكل 6: المساحات المرخصة الجديدة والقائمة حسب استخدام المبنى في باقي الضفة الغربية وقطاع غزة- الربع الثالث 2001

Figure 6: New and Existing Licensed Areas by Utilization in Remaining West Bank and Gaza Strip- Third Quarter 2001



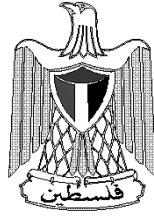


Palestinian Central Bureau of Statistics

Construction Statistics

Building Licenses Statistics Third Quarter, 2001

**Volume 6, Issue No. 3
February, 2002**



Palestinian Central Bureau of Statistics

Construction Statistics

Building Licenses Statistics Third Quarter, 2001

**Volume 6, Issue No. 3
February, 2002**

“Cover price: 3 US\$”

PAGE NUMBERS OF ENGLISH TEXT ARE PRINTED IN SQUARE BRACKETS.
TABLES ARE PRINTED IN THE ARABIC ORDER (FROM RIGHT TO LEFT)

© February, 2002
All rights reserved.

Suggested Citation:

Palestinian Central Bureau of Statistics, 2002. *Building Licenses Statistics – Third Quarter 2001*, Ramallah - Palestine.

All correspondence should be directed to:
Dissemination & Documentation Department/ Division of User Services
Palestinian Central Bureau of Statistics
P.O.Box 1647, Ramallah, Palestine.

Tel: 970-2-240 6340
E-Mail : diwan@pcbs.pna.org

Fax: 970-2-240 6343
web-site: <http://www.pcbs.org>

Acknowledgment

PCBS would like to thank the Ministry of Local Governments and Municipal Affairs, all municipalities, rural councils and construction authorities for their cooperation in providing PCBS with the requested data.

Preface

Construction is considered one of the important economic activities in the Palestinian economy. It contributes substantially to the Gross Domestic Product, recruits a large share of employees, and directly influences other several economic activities. Building construction in particular represents one of the major construction activities in general.

It has been necessary for PCBS to establish statistical database that covers several aspects of construction activities in order to accommodate the different needs of users. The annual economic surveys series conducted by PCBS as of 1994 includes a survey for construction contractors. PCBS had also conducted the annual Existing Buildings Survey starting from the reference year 1996.

It is the pleasure of PCBS to present this report of Building Licenses Statistics, which provides statistical data on the size, and characteristics of licensed buildings in the Palestinian Territory.

Statistical data is currently collected through filling the designated form from the administrative records of the different official licenses issuing authorities. This was initiated on quarterly basis since First Quarter of 1996.

It is important to mention that Al – Aqsa Intifada that took place in all the Palestinian Territory since September 2000, is still going on during this quarter. As a result of the Israeli closure all the aspects of the economic activities have been affected especially the construction activities.

Publication of building licenses statistics will be pursued in the following years. PCBS hopes that the means by which these data are archived in the issuing authorities are developed, in the foreseeable future, in a manner that would reduce cost and time needed for preparing these statistics.

February, 2002

**Hasan Abu-Libdeh, Ph.D.
President**

Table of Contents

<u>Subject</u>	<u>Page</u>
List of tables	
List of figures	
Executive Summary	[13]
1. Introduction	[13]
2. Objectives	[13]
3. Definitions	[13]
4. Main Findings	[14]
5. Methodology	[15]
6. Explanatory Notes	[16]
Tables	24
Figures	74

List of Tables

<u>Table</u>		<u>Page</u>
Table 1:	Development of Building Licenses Issued in Remaining West Bank and Gaza Strip from First Quarter 1996 to Third Quarter 2001	26
Table 2:	Building Licenses Issued in Remaining West Bank and Gaza Strip by Building Ownership and Utilization - Third Quarter 2001	28
Table 3:	Building Licenses Issued in Remaining West Bank and Gaza Strip by Issuing Authority and Utilization - Third Quarter 2001	29
Table 4:	Building Licenses Issued in Remaining West Bank and Gaza Strip for New Buildings by Categories of Licensed Area and Governorate - Third Quarter 2001	30
Table 5:	Building Licenses Issued in Remaining West Bank and Gaza Strip for New Buildings by Construction Material of External Walls and Governorate - Third Quarter 2001	36
Table 6:	Building Licenses Issued in Remaining West Bank and Gaza Strip for Additions to Licensed Existing Buildings by Construction Material of External Walls and Governorate - Third Quarter 2001	42
Table 7:	Building Licenses Issued in Remaining West Bank and Gaza Strip for Additions to Unlicensed Existing Buildings by Construction Material of External Walls and Governorate - Third Quarter 2001	48
Table 8:	Building Licenses Issued in Remaining West Bank and Gaza Strip for Existing Buildings and Extensions by Construction Material of External Walls and Governorate - Third Quarter 2001	54
Table 9:	Building Licenses Issued in Remaining West Bank and Gaza Strip for Residential Buildings by Status of Licensed Building and Governorate - Third Quarter 2001	60
Table 10:	Building Licenses Issued in Remaining West Bank and Gaza Strip for Non-Residential Buildings by Utilization and Governorate - Third Quarter 2001	66
Table 11:	Building Licenses Issued in Remaining West Bank and Gaza Strip for Boundary Walls Only by Governorate - Third Quarter 2001	72

List of Figures

<u>Figure</u>	<u>Page</u>
Figure 1: Development of Building Licenses Number Issued in Remaining West Bank and Gaza Strip by Status of Licensed Building from First Quarter 1999 to Third Quarter 2001	76
Figure 2: Development of Building Licensed Area in Remaining West Bank and Gaza Strip from First Quarter 1999 to Third Quarter 2001	77
Figure 3: Building Licenses Issued in Remaining West Bank and Gaza Strip by Status of Licensed Building and Utilization - Third Quarter 2001	78
Figure 4: Number of Licenses and Number of Dwellings for New Residential Buildings by Licensed Area in Remaining West Bank and Gaza Strip - Third Quarter 2001	79
Figure 5: Licensed Areas for Non-Residential Buildings by Utilization in Remaining West Bank and Gaza Strip - Third Quarter 2001	80
Figure 6: New and Existing Licensed Areas by Utilization in Remaining West Bank and Gaza Strip - Third Quarter 2001	81

Executive Summary

1. Introduction:

The construction is considered as one of the important economic activities, particularly in countries undergoing economic development. This activity plays a vital role in the Palestinian economy and significantly interrelated to the remaining economic activities. Thus, the Palestinian Central Bureau of Statistics (PCBS) committed to comply statistical data on all aspects of construction activity in order to measure the main related variables.

The administrative record statistics shed light on size and type of building licenses issued from official parties. Buildings licenses statistics are compiled in most countries all over the world. In addition to its own significance, building licenses statistics constitute the sampling frame of other surveys to be launched for identifying the actual constructed buildings against licenses, to endeavor estimating construction costs and obtaining data on the technical characteristics of these buildings.

2. Objectives:

These statistics provide data on numbers of building licenses, licensed areas, number and area of licensed dwellings and stores by the following variables:

- Issuing authorities.
- Geographic location.
- Status of building to be licensed (new, existing, new or existing additions....etc.).
- Building ownership (private, governmental, local authorities, cooperative.....etc.).
- Utilization of the building (residential, non-residential: industrial, commercial, educational.....etc.).
- Major external construction material (stone, concrete, block...etc.).

3. Definitions:

3.1 Statistical Unit:

The license issued by any authorized authority. The issuing authorities are the reporting units for this administrative records statistics.

3.2 Building Ownership:

1. Private.
2. Governmental.
3. Local Authority.
4. Cooperative Society.
5. Charitable Society.
6. Other, e.g. religious groups, UNRWA.....etc.

3.3 Status of the building to be licensed:

1. New, when the building site is entirely vacant.
2. Addition to an already existing licensed building - it could be vertical or horizontal addition.
3. Addition to non-licensed existing building (or part of building) that needs licensing.
4. Existing building.

5. Existing extensions.

3.4 Building Utilization:

1. Residential: The building is considered residential if more than half of its total area is prepared for residential purposes. The building could consist of:
 - Complete dwellings.
 - Rooms added to the dwellings.
 - Extension of other facilities, e.g. kitchen, bathroom, cesspool, garage.
2. Non-Residential: industrial, commercial, educational,...etc.
3. The boundary wall: This is when boundary wall undergoes separate licensing. If the building license includes the wall, then it is not included herein.

3.5 Dwelling:

The housing unit of a single household.

3.6 Remaining West Bank:

The West Bank except for those parts of Jerusalem Governorate, which were annexed after 1967 occupation by Israel.

4. Main Findings:

1. **Number of licenses:** The following table shows comparing between the number of Building Licenses for the 3rd quarter 2001 and the same period for the years 1999 and 2000:

Indicator	No. Of issued Licenses			Retraction Percentage of issued building licenses for the 3 rd Quarter 2001 to 3 rd Quarter 1999	Retraction Percentage of issued building licenses for the 3 rd Quarter 2001 to 3 rd Quarter 2000
	Q3 1999	Q3 2000	Q3 2001		
Licenses for new buildings.	1771	1523	698	60.0	54.2
Licenses for additions to licensed buildings.	478	590	291	39.1	50.7
Licenses for additions + existing parts.	139	163	62	55.3	62.0
Licenses for existing buildings.	357	415	225	37.0	45.7
Licenses for existing extensions	43	57	28	34.8	50.8
Total/Average	2788	2748	1304	53.2	52.5

Despite the fact that there is a gradual annual increase of the issued building licenses since 1996, there was a general decrease in the number of issued building licenses in the third quarter 2001 of about 52.5% compared with the third quarter 2000 and 53.2% with the third quarter 1999.

The declining in the number of building licenses continued in the third quarter due to the several Israeli measures and siege that restricted the movement of the Palestinian people and goods from one place to another.

2. **Licensed areas:** The following table shows comparing between the Licensed Areas for the 3rd quarter 2001 and the same period for the years 1999 and 2000:

Indicator	Licensed Areas			Retraction Percentage of licensed areas for the 3 rd Quarter 2001 to 3 rd Quarter 1999	Retraction Percentage of licensed areas for the 3 rd Quarter 2001 to 3 rd Quarter 2000
	Q3 1999	Q3 2000	Q3 2001		
New areas:	827.5	806	381.9	53.8	52.6
Residential	700.4	615.9	293.9	58.0	52.3
Non-residential	127.1	190.1	88	30.7	53.7
Existing areas:	145.0	163.4	79	45.5	51.6
Residential	126.8	153.7	63.1	50.2	58.9
Non-residential	18.2	9.7	15.9	12.6	- (40.0)

3. Licensed boundary walls: The following table shows comparing between the Licenses issued for walls for the 3rd quarter 2001 and the same period for the years 1999 and 2000:

Indicator	Q3 1999	Q3 2000	Q3 2001	Retraction Percentage of licensed areas for the 3 rd Quarter 2001 to 3 rd Quarter 1999	Retraction Percentage of licensed areas for the 3 rd Quarter 2001 to 3 rd Quarter 2000
Number of Walls licenses	124	125	105	15.3	16.0
Length of Walls licenses (meters)	13273	13825	7751	41.6	43.9

4. Number of dwellings and their area: The following table shows comparing between the number and total area for the licensed dwellings for the 3rd quarter 2001 and the same period for the years 1999 and 2000:

Indicator	Q3 1999	Q3 2000	Q3 2001	Retraction Percentage of number and area of the licensed dwellings for the 3 rd Quarter 2001 to 3 rd quarter 1999	Retraction Percentage of number and area of the licensed dwellings for the 3 rd Quarter 2001 to 3 rd quarter 2000
Number of new dwellings	3993	3565	1543	61.3	56.7
Total area for new dwellings (m ²)	607.5	536.2	249.6	58.9	53.5
Number of existing dwellings	1123	1009	373	66.8	63.0
Total area for existing dwellings (m ²)	108.5	135.3	56.1	48.3	58.5

5. Methodology:

5.1 Data collection form:

The form was designed to meet the objectives of this statistics.

5.2 Coverage:

Comprehensive coverage of all parties engaged in issuing building licenses in the Palestinian territory; they include:

- Municipalities: Excluding Jerusalem.
- The construction authorities: They issue licenses in the villages within each governorate in the West Bank, while rural councils issue building licenses in the villages in Gaza Strip. There are 472 villages at present in the Palestinian Territory, 453 of which are in West Bank, while the rest are in Gaza Strip.

- Rural councils: They issue licenses in some villages particularly in Gaza Strip. Some rural councils in the Gaza Strip were formulated for the refugee camps, they issue building licenses for privately owned lands neighbouring these camps.
- Ministry of Local Governments: It issues building licenses in the regional zones that are outside the boundaries of municipalities and rural councils in Gaza Strip.
- UNRWA: The UNRWA issues licenses in the 19 refugee camps of the West Bank. In Gaza Strip, building licenses in the camps are not allowed.

Data are collected on a quarterly basis. These statistics have been initiated as of the first quarter of 1996.

6. Explanatory Notes:

- Tables do not include building licenses for East Jerusalem issued at present by the Israeli Municipality, while includes licenses for some villages of Jerusalem Governorate.
- It was not possible to get data on building licenses issued in the refugees camps by UNRWA.
- The symbol (..) refers to cases where data was not available.
- Details do not necessarily add up to totals, because of rounding.
- The Israeli measures during Al – Aqsa Intifada that took place in the Palestinian Territory at the end of September 2000, have affected all the aspects of the economic activities, especially the construction activities, consequently the number of issued licenses had declined during the third quarter 2001.