

# الجهاز المركزي للإحصاء الفلسطيني

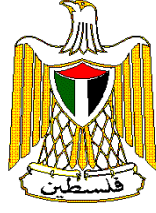
إحصاءات الإنشاءات

إحصاءات رخص الأبنية

الربع الرابع، 2002

المجلد السابع: العدد 4

آذار / مارس، 2003



# الجهاز المركزي للإحصاء الفلسطيني

إحصاءات الإنشاءات

إحصاءات رخص الأبنية  
الربع الرابع، 2002

المجلد السابع: العدد 4  
آذار / مارس، 2003

© محرم ، 1424هـ - آذار ، 2003.  
جميع الحقوق محفوظة.

في حالة الاقتباس، يرجى الإشارة إلى هذه المطبوعة كالتالي:

الجهاز المركزي للإحصاء الفلسطيني، 2003. إحصاءات رخص الأبنية- الربع الرابع 2002.  
رام الله - فلسطين.

جميع المراسلات توجه إلى دائرة النشر والتوثيق/ قسم خدمات الجمهور على العنوان التالي:

الجهاز المركزي للإحصاء الفلسطيني

ص.ب. 1647، رام الله - فلسطين

فاكس: 2 240 6343 (970/972)

هاتف: 2 240 6340 (970/972)

صفحة إلكترونية: <http://www.pcbs.org>

بريد إلكتروني: [diwan@pcbs.pna.org](mailto:diwan@pcbs.pna.org)

## شكر وتقدير

يستقدم الجهاز المركزي للإحصاء الفلسطيني بالشكر الجزيل إلى وزارة الحكم المحلي وجميع البلديات ودوائر التنظيم والمجالس القروية الذين تعاونوا مع الجهاز من خلال تزويده بالبيانات المطلوبة.

## تقديم

يعتبر نشاط الإنشاءات من الأنشطة الاقتصادية الهامة في الاقتصاد الفلسطيني، سواءً من حيث مساهمته في الناتج المحلي الإجمالي، أو تشغيل الأيدي العاملة، أو ارتباطه وتأثيره المباشر على العديد من الأنشطة الاقتصادية الأخرى. ويشكل نشاط إنشاء الأبنية على وجه الخصوص أحد أهم أنشطة الإنشاءات بشكل عام. وقد سعى الجهاز المركزي للإحصاء الفلسطيني إلى توفير البيانات الإحصائية التي تغطي أوجه أنشطة الإنشاءات المختلفة بما يخدم حاجات مختلف المستخدمين لهذه البيانات، حيث تشمل سلسلة المسوح الاقتصادية السنوية التي يجريها الجهاز منذ عام 1994 مسحاً لمقاولي الإنشاءات، كذلك فقد بدأ الجهاز بتنفيذ مسح سنوي للأبنية القائمة اعتباراً من عام 1996.

يسر الجهاز المركزي للإحصاء الفلسطيني أن يصدر العدد الرابع من المجلد السابع ضمن سلسلة تقارير رخص الأبنية، والذي يوفر بيانات إحصائية عن حجم وخصائص الأبنية المرخصة في الأراضي الفلسطينية للربع الرابع من عام 2002.

ويتم إعداد هذه الإحصاءات حالياً من خلال استيفاء بيانات النموذج المعد لذلك من واقع السجلات الخاصة برخص الأبنية لدى مختلف الجهات الرسمية المانحة لهذه الرخص، حيث تجمع هذه البيانات بشكل دوري ربع سنوي منذ الربع الأول من عام 1996.

ومن الجدير بالذكر أن هذا الربع يترافق مع استمرار انتفاضة الأقصى في الأراضي الفلسطينية التي اندلعت في أيلول 2000، وإجراءات الحصار الإسرائيلي التي طالت جميع أوجه النشاط الاقتصادي، وخاصة أنشطة الإنشاءات.

ونأمل أن توفر هذه النشرة البيانات الإحصائية اللازمة لصناع السياسة والمخططين والباحثين والمهتمين في مجال الإنشاءات.

والله ولي التوفيق،،،

د. حسن أبو لبده  
رئيس الجهاز

آذار، 2003

## قائمة المحتويات

الصفحة	الموضوع
	قائمة الجداول
	قائمة الأشكال البيانية
	ملخص تنفيذي
15	الفصل الأول : مقدمة
15	1.1 برنامج المشروع
15	2.1 هدف المشروع
16	3.1 هيكلية التقرير
17	الفصل الثاني : التعاريف والمصطلحات
19	الفصل الثالث : النتائج الرئيسية
21	الفصل الرابع : المنهجية
21	1.4 نموذج جمع البيانات
21	2.4 الشمولية
22	3.4 العمليات الميدانية
22	4.4 العمليات المكتبية
23	5.4 معالجة وجدولة البيانات
25	الفصل الخامس : جودة البيانات
25	1.5 أبرز الملاحظات الميدانية
25	2.5 ملاحظات على البيانات
25	3.5 ملاحظات على الجداول
27	الجداول
81	الأشكال البيانية

## قائمة الجداول

الجدول	الصفحة
جدول 1:	تطور رخص الأبنية الصادرة في باقي الضفة الغربية وقطاع غزة للفترة من الربع الأول 1996 إلى الربع الرابع 2002
جدول 2:	رخص الأبنية الصادرة في باقي الضفة الغربية وقطاع غزة حسب ملكية البناء واستخدام المبنى - الربع الرابع 2002
جدول 3:	رخص الأبنية الصادرة في باقي الضفة الغربية وقطاع غزة حسب الجهة المانحة واستخدام المبنى - الربع الرابع 2002
جدول 4:	رخص الأبنية الصادرة في باقي الضفة الغربية وقطاع غزة للأبنية الجديدة حسب فئة المساحة المرخصة والمحافظة - الربع الرابع 2002
جدول 5:	رخص الأبنية الصادرة في باقي الضفة الغربية وقطاع غزة للأبنية الجديدة حسب مادة البناء للجدران الخارجية والمحافظة - الربع الرابع 2002
جدول 6:	رخص الأبنية الصادرة في باقي الضفة الغربية وقطاع غزة للإضافات الجديدة للأبنية القائمة المرخصة حسب مادة البناء للجدران الخارجية والمحافظة - الربع الرابع 2002
جدول 7:	رخص الأبنية الصادرة في باقي الضفة الغربية وقطاع غزة للإضافات الجديدة لأبنية قائمة مطلوب ترخيصها حسب مادة البناء للجدران الخارجية والمحافظة/المنطقة - الربع الرابع 2002
جدول 8:	رخص الأبنية الصادرة في باقي الضفة الغربية وقطاع غزة للأبنية والإضافات القائمة حسب مادة البناء للجدران الخارجية والمحافظة/المنطقة - الربع الرابع 2002
جدول 9:	رخص الأبنية الصادرة في باقي الضفة الغربية وقطاع غزة للأبنية السكنية حسب وضع البناء المرخص والمحافظة/المنطقة - الربع الرابع 2002
جدول 10:	رخص الأبنية الصادرة في باقي الضفة الغربية وقطاع غزة للأبنية غير السكنية حسب استخدام المبنى والمحافظة/المنطقة - الربع الرابع 2002
جدول 11:	رخص الأبنية الصادرة في باقي الضفة الغربية وقطاع غزة للأسوار فقط حسب المحافظة/المنطقة - الربع الرابع 2002

## قائمة الأشكال البيانية

<u>الصفحة</u>	<u>الشكل</u>
83	شكل 1: تطور عدد رخص الأبنية الصادرة في باقي الضفة الغربية وقطاع غزة حسب وضع البناء المرخص للفترة من الربع الأول 1999 إلى الربع الرابع 2002
84	شكل 2: تطور مساحات الأبنية المرخصة في باقي الضفة الغربية وقطاع غزة للفترة من الربع الأول 1999 إلى الربع الرابع 2002
85	شكل 3: رخص الأبنية الصادرة في باقي الضفة الغربية وقطاع غزة حسب وضع البناء المرخص واستخدام المبنى- الربع الرابع 2002
86	شكل 4: عدد الرخص وعدد الوحدات السكنية للأبنية السكنية الجديدة حسب فئة المساحة المرخصة في باقي الضفة الغربية وقطاع غزة- الربع الرابع 2002
87	شكل 5: المساحات المرخصة للأبنية غير السكنية الجديدة والقائمة حسب استخدام المبنى في باقي الضفة الغربية وقطاع غزة- الربع الرابع 2002
88	شكل 6: المساحات المرخصة الجديدة والقائمة حسب استخدام المبنى في باقي الضفة الغربية وقطاع غزة- الربع الرابع 2002



## ملخص تنفيذي

يغطي هذا التقرير بيانات الربع الرابع 2002 التي تم جمعها خلال الفترة من 2002/10/1-2002/12/31، حيث تم جمعها في ظل استمرار إجراءات الحصار والإغلاق على الأراضي الفلسطينية التي أثرت بشكل سلبي على جميع الأنشطة الاقتصادية، وضمنها نشاط الإنشاءات بشكل كبير. وقد كانت أبرز النتائج الرئيسية لهذا الربع كما يلي:

### 1. عدد الرخص:

بلغ عدد رخص الأبنية الصادرة للمباني السكنية وغير السكنية خلال الربع الرابع من عام 2002، 906 رخص وهي موزعة كما يلي:

- 501 رخصة أبنية جديدة.
- 196 رخصة إضافة جديدة لمباني مرخصة.
- 23 رخصة إضافات جديدة + أجزاء قائمة مطلوب ترخيصها.
- 171 رخصة أبنية قائمة.
- 15 رخص إضافات قائمة.

### 2. المساحات المرخصة:

بلغ مجموع مساحة الأبنية المرخصة (سكني وغير سكني) 337.4 ألف متر مربع وهي موزعة كما يلي:

- 288.5 ألف متر مربع مساحات أبنية جديدة منها 237.8 ألف متر مربع لمباني سكنية و 50.7 ألف متر مربع لمباني غير سكنية.
- 48.9 ألف متر مربع مساحات أبنية قائمة، منها 42.4 ألف متر مربع لمباني سكنية و 6.5 ألف متر مربع لمباني غير سكنية.

### 3. الأسوار المرخصة:

صدر 43 رخصة سور مستقل بطول إجمالي يساوي 4397 متر طولي.

### 4. عدد الوحدات السكنية المرخصة ومساحتها:

بلغ عدد الوحدات السكنية المرخصة 1519 وحدة سكنية ومجموع مساحتها 229.4 ألف متر مربع وهي موزعة كما يلي:

- وحدات جديدة 1251 وحدة ومجموع مساحتها 192.3 ألف متر مربع.
- وحدات قائمة 268 وحدة ومجموع مساحتها 37.1 ألف متر مربع.

ويلاحظ عند مقارنة نتائج هذا الربع مع نفس الفترة من عام 2000 وعام 2001 أن هناك تراجعاً مستمراً في عدد رخص الأبنية الصادرة في الأراضي الفلسطينية بسبب استمرار إجراءات الإغلاق والحصار المفروض على الأراضي الفلسطينية، حيث تراجع عدد الرخص في الربع الرابع 2002 بنسبة 27.9% قياساً بنفس الفترة من عام 2000، كما كانت نسبة التراجع في عدد الرخص الصادرة في الربع الرابع 2002، 12.5% مقارنة بالربع الرابع من عام 2001، علماً أن عدد الرخص لنفس الفترة من عام 2001 تراجع بنسبة 17.5% قياساً بنفس الفترة من عام 2000.

5. بلغ مجموع رخص الأبنية الصادرة سنة 2002 ( 3325 ) رخصة، في حين كان مجموع الرخص الصادرة سنة 2001 ( 5133 ) رخصة وهذا يظهر تراجعاً في عدد الرخص سنة 2002 مقارنة بسنة 2001 بنسبة 35.2%.

## الفصل الأول

### مقدمة

يعتبر نشاط الإنشاءات من الأنشطة الاقتصادية الهامة، إذ يلعب دوراً بارزاً ومؤثراً على باقي الأنشطة الاقتصادية. لذا سعى الجهاز المركزي للإحصاء الفلسطيني لقياس أهم المؤشرات المتعلقة بهذا النشاط لتوفير بيانات إحصائية تغطي أهم جوانبه.

ويلقي هذا التقرير الضوء على حجم ونوع ترخيص الأبنية من الجهات الرسمية المانحة لها. والإحصاءات المتعلقة برخص الأبنية هي إحصاءات معمول بها في غالبية دول العالم، إذ تشكل الإطار الإحصائي لإجراء مسح إحصائية لاحقة لمعرفة ما يجري على أرض الواقع من عمليات تنفيذ لهذه الأبنية ومحاولة تحديد عناصر تكاليف إنشائها وكذلك توفير البيانات المتعلقة بالخصائص الفنية لهذه الأبنية.

#### 1.1 برنامج المشروع:

يشمل هذا البرنامج المرحلتين التاليتين:

أ. المرحلة التحضيرية:

تتمثل هذه المرحلة بتحديد الهدف من جمع البيانات وتحديد مصادر هذه البيانات. وتصميم نموذج جمع البيانات وكتيب التعليمات الخاص به وإعداد الميزانية التقديرية وخطة العمل والجدول الزمني وقواعد التدقيق والترميز وتحديد فترة جمع البيانات.

ب. المرحلة التنفيذية:

وتشمل هذه المرحلة عملية جمع البيانات من الميدان ومراجعتها وتدقيقها ميدانياً، ثم تتم عملية تجهيز البيانات مكتبياً من خلال عملية الترميز والتدقيق النهائي، وإدخال البيانات على الحاسب الآلي، ثم استخراج الجداول النهائية التي تشتمل على نتائج هذه الإحصاءات.

#### 2.1 هدف المشروع:

يوفر هذا المشروع بشكل أساسي بيانات عن عدد رخص الأبنية الصادرة والمساحات المرخصة وعدد الوحدات السكنية المرخصة ومساحاتها وكذلك عدد المخازن المرخصة ومساحاتها، وذلك وفقاً للمتغيرات التالية:

- الجهات المانحة للرخص.
- المناطق الجغرافية التي تقع فيها الأبنية المرخصة.
- وضع البناء المطلوب ترخيصه (جديد، قائم، إضافة جديدة أو قائمة).
- نوع ملكية البناء (خاص، حكومي، سلطات محلية، تعاوني، خيري، أخرى).
- استخدام المبنى (سكني، غير سكني، صناعي، تجاري، أخرى).
- مادة البناء للجدران الخارجية للمبنى (حجر، خرسانة، طوب، أخرى).

### 3.1 هيكلية التقرير:

لقد تم تقسيم تقرير رخص الأبنية إلى عدة فصول كما يلي:

- الفصل الأول: ويشمل مقدمة عن المشروع والذي يتضمن برنامج المشروع وأهدافه وهيكلية التقرير.
- الفصل الثاني: يتناول أهم التعاريف والمصطلحات الواردة في هذا التقرير مع شرح مبسط لهذه المصطلحات.
- الفصل الثالث: ويعرض أبرز النتائج المستخلصة.
- الفصل الرابع: يتناول منهجية إعداد إحصاءات رخص الأبنية من حيث النموذج المستخدم في جمع البيانات وشمولية التغطية وكذلك يتناول العمليات الميدانية في جمع البيانات، والعمليات المكتبية من تدقيق وترميز، ومعالجة البيانات وجدولتها.
- الفصل الخامس: يتعلق بجودة البيانات ويشمل أبرز الملاحظات الميدانية، ملاحظات على البيانات، ملاحظات على الجداول.
- الجداول: وتشمل أحد عشر جدولاً تبرز أهم مؤشرات رخص الأبنية.
- الأشكال البيانية: وتشمل ستة أشكال بيانية.

## الفصل الثاني

### التعاريف والمصطلحات

#### الوحدة الإحصائية:

الوحدة الإحصائية في مشروع إحصاءات رخص الأبنية هي الرخصة الصادرة من الجهة الرسمية المانحة لها. وتعتبر الجهات التي تصدر الرخص هي مصادر البيانات المطلوبة.

#### ملكية البناء:

ويمكن أن يكون البناء من حيث الملكية:

- أ. خاص: سواء أكان المالك من الأفراد أو المؤسسات الخاصة.
- ب. حكومي: إذا كان المالك من مؤسسات السلطة الوطنية.
- ج. سلطة محلية: إذا كان المالك بلدية أو مجلساً قروياً.
- د. تعاوني: إذا كان مالك البناء جمعية تعاونية بغض النظر عن هدفها.
- هـ. خيرى: إذا تبع المبنى لجمعية أو مؤسسة خيرية.
- و. أخرى: مثل الطوائف الدينية ووكالة الغوث وغير ذلك.

#### وضع البناء المطلوب ترخيصه:

يمكن أن يكون وضع البناء المطلوب ترخيصه حسب إحدى الحالات التالية:

- أ. مبنى جديد (مقترح): وذلك عندما تكون الأرض المنوي إنشاء البناء عليها خالية من أية أبنية قائمة.
- ب. إضافة مقترحة لمبنى قائم ومرخص: حيث يمكن أن تكون الإضافة المطلوبة على البناء القديم المرخص إضافة أفقية أو عمودية أو مبان ومنافع فرعية.
- ج. إضافة مقترحة وجزء قائم مطلوب ترخيصه: وذلك إذا كانت الرخصة ستشتمل على ترخيص أجزاء قائمة (مبنية سابقاً ويراد ترخيصها حالياً) وإضافة مقترحة حالياً.
- د. مبنى قائم: وذلك إذا كانت الرخصة لمبنى قائم بأكمله (مبنى سابقاً ويراد ترخيصه حالياً).
- هـ. إضافات قائمة: إذا حدث أثناء إنشاء المبنى بعض الإضافات الزائدة عن الترخيص الأصلي وتم إصدار رخصة لهذه الإضافات.

#### استخدام المبنى:

ويمكن أن يكون المبنى المرخص:

- أ. مبنى سكني: ويعتبر المبنى سكنياً بالتعريف إذا كانت أكثر من نصف مساحته معدة لأغراض السكن. ويشمل المبنى السكني الحالات التالية:
  - أن يكون وحدات سكنية كاملة.
  - إضافة غرف لوحدة سكنية.
  - إضافة منافع أو مباني فرعية لمبان سكنية (مثل المطابخ أو الحمامات أو الحفر الامتصاصية أو الكراجات).

ب. مبنى غير سكني: إذا لم يكن المبنى سكنياً أو أكثر من نصف مساحته ليست للسكن، يحدد استخدامه بدقة حيث يمكن أن يكون صناعياً، تجارياً، تعليمياً، صحياً، أو غير ذلك.

ج. السور: لقد اعتبرت الأسوار كحالة خاصة، وذلك عندما يتم ترخيص السور بشكل منفصل، نظراً لاختلاف خصائص السور (فهو يرخص مثلاً بالمتر الطولي وليس بالمتر المربع). أما إذا كان السور المرخص مصاحباً لترخيص المبنى فلا يذكر في هذه الحالة.

#### الوحدة السكنية:

الوحدة السكنية، هي مبنى أو جزء من مبنى معد أصلاً لسكن أسرة واحدة وله باب أو مدخل يؤدي إلى الطريق أو الممر العام دون المرور بوحدة سكنية أخرى.

#### باقي الضفة الغربية:

يقصد بذلك الضفة الغربية باستثناء ذلك الجزء من محافظة القدس الذي ضمته إسرائيل عنوةً بعيد احتلالها للضفة الغربية عام 1967.

## الفصل الثالث

### النتائج الرئيسية

#### 1. عدد الرخص:

يوضح الجدول التالي التغيير في عدد رخص الأبنية الصادرة في الربع الرابع لعام 2002 مقارنة بنفس الفترة من عامي 2000 و 2001:

معدل التغيير نسبة للربع الرابع 2001	معدل التغيير نسبة للربع الرابع 2000	عدد الرخص الصادرة			المؤشر
		الربع الرابع 2002	الربع الرابع 2001	الربع الرابع 2000	
12.9 –	19.1 –	501	575	619	رخص أبنية جديدة.
16.2 –	38.4 –	196	234	318	رخص إضافة جديدة لمباني مرخصة
55.8 –	65.2 –	23	52	66	رخص إضافات جديدة + أجزاء قائمة مطلوب ترخيصها
13.2 +	21.2 –	171	151	217	رخص أبنية قائمة.
37.5 –	58.3 –	15	24	36	رخص إضافات قائمة.
12.5 –	27.9 –	906	1036	1256	المجموع

- هناك تراجع في عدد الرخص الصادرة في الربع الرابع لعام 2002 قياساً بنفس الربع من العام 2000 بنسبة 27.9 %، في حين بلغت هذه النسبة 12.5% قياساً بنفس الربع من العام 2001، مع ملاحظة أن الربع الرابع 2001 نفسه تراجع قياساً بالربع الرابع 2000 بنسبة 17.5 %، علماً بأن الاتجاه العام كان الزيادة المطردة على عدد الرخص منذ العام 1996.
- وقد استمر التراجع في عدد الرخص الصادرة في الأراضي الفلسطينية في الربع الرابع لعام 2002، كجزء من التراجع الاقتصادي، بسبب تصاعد واشتداد إجراءات الاحتلال المتمثلة في الإغلاق وتقييد الحركة والتنقل بين المناطق الفلسطينية.

## 2. المساحات المرخصة:

يوضح الجدول التالي التغيير في المساحات المرخصة في الربع الرابع 2002 مقارنة مع نفس الفترة من الأعوام 2000 و 2001:

معدل التغيير نسبة للربع الرابع 2001	معدل التغيير نسبة للربع الرابع 2000	المساحات المرخصة (ألف متر مربع)			المؤشر
		الربع الرابع 2002	الربع الرابع 2001	الربع الرابع 2000	
					<b>مساحات جديدة وتشمل:</b>
2.7 –	35.4 –	237.8	244.4	367.9	مباني سكنية
39.9 –	60.9 –	50.7	84.4	129.7	مباني غير سكنية
12.3 –	42.0 –	288.5	328.8	497.6	<b>المجموع</b>
					<b>مساحات قائمة وتشمل:</b>
16.7 –	31.9 –	42.4	50.9	62.3	مباني سكنية
19.8 –	21.7 –	6.5	8.1	8.3	مباني غير سكنية
17.1 –	30.7 –	48.9	59.0	70.6	<b>المجموع</b>

## 3. الأسوار المرخصة:

يوضح الجدول التالي التغيير في أعداد وأطوال الأسوار المرخصة في الربع الرابع 2002 مقارنة مع نفس الفترة من الأعوام 2000 و 2001:

معدل التغيير نسبة للربع الرابع 2001	معدل التغيير نسبة للربع الرابع 2000	الربع الرابع 2002	الربع الرابع 2001	الربع الرابع 2000	المؤشر
27.1 –	42.7 –	43	59	75	عدد رخص الأسوار
17.9 –	67.1 –	4397	5354	13357	طول الأسوار المرخصة (متر طولي)

## 4. عدد الوحدات السكنية المرخصة ومساحتها:

يوضح الجدول التالي التغيير في عدد ومساحة الوحدات السكنية والمساحات المرخصة في الربع الرابع 2002 مقارنة مع نفس الفترة من الأعوام 2000 و 2001:

معدل التغيير نسبة للربع الرابع 2001	معدل التغيير نسبة للربع الرابع 2000	الربع الرابع 2002	الربع الرابع 2001	الربع الرابع 2000	المؤشر
1.1 –	31.6 –	1251	1265	1828	عدد الوحدات الجديدة
7.3 –	31.6 –	268	289	392	عدد الوحدات القائمة
2.3 –	31.6 –	1519	1554	2220	<b>المجموع</b>
6.7 –	40.4 –	192.3	206.2	322.5	مساحة الوحدات الجديدة (ألف م <sup>2</sup> )
14.3 –	32.4 –	37.1	43.3	54.9	مساحة الوحدات القائمة (ألف م <sup>2</sup> )
8.1 –	39.2 –	229.4	249.5	377.4	<b>المجموع</b>



## الفصل الرابع

### المنهجية

يشمل هذا الفصل عرضاً للنموذج المستخدم في جمع البيانات وشمولية التغطية والعمليات الميدانية والمكتبية وجدولة ومعالجة البيانات.

#### 1.4 نموذج جمع البيانات:

صمم النموذج بحيث تجمع البيانات التي تحقق أهداف المشروع، حيث يشمل هذا النموذج على المتغيرات التالية:

- الجهة المانحة للرخصة.
- موقع المبنى: الحي والشارع والقطعة والحوض.
- ملكية البناء: خاص، حكومي، سلطة محلية، تعاوني، خيرى، أخرى.
- وضع البناء المطلوب ترخيصه: جديد، إضافة جديدة، قائم.
- استخدام المبنى: سكني، غير سكني، أو سور.
- بيانات فنية وتشمل: مساحة الأرض المنوي إنشاء البناء عليها ومساحة البناء المرخصة وعدد الأبنية وعدد الطوابق وعدد الوحدات السكنية ومساحاتها وعدد الدكاكين أو المخازن ومساحاتها.
- مادة البناء الخارجية الغالبة للمبنى: حجر، طوب إسمنتي، خرسانة، أخرى.

#### 2.4 الشمولية:

يغطي هذا المشروع كافة الجهات التي تصدر رخص الأبنية في الضفة الغربية وقطاع غزة بأسلوب الحصر الشامل، حيث تجمع بيانات عن كافة الرخص الصادرة وتتمثل هذه الجهات بما يلي:

أ. البلديات: باستثناء بلدية القدس التي تخضع للسيطرة الإدارية الإسرائيلية.

ب. التنظيم: وهو يصدر الرخص للقرى ضمن المحافظة التي تقع فيها هذه القرى حيث يوجد جهاز تنظيم لكل محافظة في الضفة الغربية، أما في قطاع غزة فإن الرخص تصدر عن المجالس القروية مباشرة. ويبلغ إجمالي عدد القرى حالياً في الأراضي الفلسطينية (472) قرية، منها (453) قرية في الضفة الغربية والباقي في قطاع غزة.

ج. المجالس القروية: وهي تصدر الرخص في بعض القرى خاصة في قطاع غزة، وقد شكلت مجالس قروية أيضاً لبعض مخيمات القطاع وهي تصدر تراخيص للأراضي المملوكة للمواطنين والمجاورة لهذه المخيمات.

د. وكالة الغوث: والتي تمنح الرخص في مخيمات الضفة الغربية والبالغ عددها 19 مخيم، أما في قطاع غزة فإن التراخيص في المخيمات غير مسموح به.

هـ. وزارة الحكم المحلي: حيث تصدر هذه الوزارة بشكل مباشر في قطاع غزة رخص الأبنية في الأراضي الإقليمية (الخضراء) التي تقع خارج حدود البلديات والمجالس القروية.

ويجري جمع البيانات من السجلات الإدارية للجهات المانحة للرخص بشكل ربع سنوي، بحيث يتم استيفاء استمارات الرخص الصادرة في نهاية كل ربع، وقد بوشر بهذا المشروع اعتباراً من الربع الأول 1996.

#### 3.4 العمليات الميدانية:

##### فحص نموذج جمع البيانات:

تتم عملية مراجعة وفحص نموذج جمع البيانات بشكل دوري بهدف تطويره وملاءمته شكلياً وفنياً لعملية جمع البيانات والمؤشرات المطلوبة، حيث يتم الاستفادة من ملاحظات الباحثين الميدانيين والمستفيدين من المشروع في إدخال التعديلات اللازمة.

##### العاملين الميدانيين:

يقوم بعملية جمع البيانات فريق من موظفي الجهاز العاملين في الميدان من العناصر المؤهلة ومن ذوي الخبرة في العمل الإحصائي الذين تم تدريبهم تدريباً نظرياً وعملياً وأصبح لديهم معرفة جيدة في جمع بيانات المشروع بحكم تراكم الخبرة.

##### تنظيم وإدارة العمل الميداني:

يتم تنفيذ عملية جمع البيانات والتنسيق ميدانياً وفق الخطة المعدة، حيث تتوفر التعليمات والنماذج والأدوات اللازمة للعمل الميداني. ويتشكل فريق العمل الميداني من منسق للعمل الميداني وفريق جمع البيانات. وتتطلب مهمة الإشراف والمتابعة والتدقيق على مختلف فعاليات المشروع وجود مكاتب قريبة من مختلف مناطق العمل بحيث يتم استخدامها كمراكز لتجميع أفراد الفرق العاملة في الميدان قبل وبعد انتهاء العمل اليومي، حيث تتم عملية استلام وتسليم الأدوات المختلفة للمشروع وتعبئة النماذج وكتابة التقارير ومراجعة وتدقيق حصيلة العمل اليومي.

##### جمع البيانات:

تجمع بيانات إحصاءات رخص الأبنية من خلال زيارة الباحثين المدربين للجهات الرسمية المانحة لرخص الأبنية واستيفاء النموذج الخاص بذلك من واقع ملفات الترخيص لدى هذه الجهات. ويستفيد الباحث من كافة الوثائق الموجودة في ملف الرخصة كالمخططات الهندسية ونموذج الرخصة لاستيفاء البيانات اللازمة، كما انه قد يستعين بالمختصين في الجهات المانحة للوصول إلى استمارة مستوفاة بشكل كامل.

##### التدقيق الميداني:

يقوم الباحث ومن ثم المشرف بتدقيق نماذج جمع البيانات تدقيقاً أولياً لتنتقل للمدقق الميداني الذي يقوم بتدقيق الاستثمارات تدقيقاً شكلياً وفنياً حسب قواعد التدقيق المعدة مسبقاً.

#### 4.4 العمليات المكتبية:

##### التدقيق المكتبي:

تسلم الاستثمارات المعبأة والمدققة ميدانياً للمدقق المكتبي الذي يقوم بتدقيق الاستثمارات تدقيقاً نهائياً، بحيث تراجع الاستثمارات التي يشك بدقة أية معلومات بها مع الجهة المانحة المعنية وتصحح الأخطاء لتكون نماذج جمع البيانات جاهزة للترميز ومن ثم الإدخال.

## الترميز:

بعد الانتهاء من عملية التدقيق تسلم النماذج للمرمر الذي يقوم بترميزها طبقاً لأدلة الترميز المعدة مسبقاً والمعمول بها في الجهاز المركزي للإحصاء الفلسطيني بحيث تكون جاهزة لإدخال بياناتها على الحاسوب ليتم استخراج النتائج.

## 5.4 معالجة وجدولة البيانات:

يتم إعداد كافة البرامج اللازمة لمعالجة البيانات في الجهاز المركزي للإحصاء الفلسطيني، وبعد ذلك يتم إدخال وتدقيق وجدولة البيانات.

## تدريب مدخلي البيانات:

قبل البدء بإدخال البيانات يتم تدريب عدد من مدخلي البيانات على استعمال برامج الإدخال نظرياً وعملياً ويتم تزويد كل منهم بدليل تعليمات الإدخال وبعد ذلك يباشر بإدخال بيانات المسح على الحاسوب.

## إدارة وتنظيم عملية الإدخال:

يتم متابعة إعداد التعليمات والنماذج والأدوات اللازمة لإدخال البيانات، وكذلك القيام باختيار وتدريب العاملين في إدخال البيانات من مشرفين ومدخلي بيانات، ويتشكل فريق إدخال البيانات من مشرف إدخال ومدخلي بيانات ومدقق إدخال.

## تدقيق البيانات المدخلة:

أعدت برامج خاصة لتدقيق البيانات المدخلة وفق قواعد التدقيق المتعلقة باتساق وشمول بيانات الاستمارات، وأعدت وفقاً لهذه البرامج كشوف بالنماذج التي تشمل أية أخطاء حيث تم تصحيحها وإدخالها على الحاسب مرة أخرى لتنظيف كافة البيانات من الأخطاء.

## جدولة البيانات:

بعد الانتهاء من إدخال البيانات وتدقيقها وتنظيفها من أية أخطاء، تم استخراج جداول نتائج المشروع وذلك وفق نماذج الجداول المعدة مسبقاً لهذا الغرض.



## الفصل الخامس

### جودة البيانات

#### 1.5 ابرز الملاحظات الميدانية:

- عدم تعاون وكالة غوث وتشغيل اللاجئين مع الجهاز في استيفاء بيانات الرخص الصادرة فيما يتعلق بالمخيمات.
- تأثر العمل على جمع بيانات هذا التقرير من الميدان، بسبب صعوبة التنقل والحركة لطاقتهم الميدانية جراء منع التجوال المفروض على المدن الفلسطينية، الأمر الذي أدى إلى مخاطرة طاقم العمل الميداني وعدم فعاليته مما أدى إلى التأخير في جمع البيانات وبالتالي تأخير صدور هذا التقرير.

#### 2.5 ملاحظات على البيانات:

- يمكن أن يلاحظ بعض الاختلافات الطفيفة لقيم نفس المتغير بين الجداول المختلفة أو بين مفردات المتغير ومجموعه وذلك نتيجة التقريب. وتمت الإشارة بالرمز (-) في الحالات التي لم تتوفر فيها البيانات المطلوبة.
- أثرت الإجراءات الإسرائيلية المشددة خلال انتفاضة الأقصى التي اندلعت في جميع أنحاء الأراضي الفلسطينية في نهاية أيلول من العام 2000 على مختلف الأنشطة الاقتصادية ولاسيما أنشطة الإنشاءات حيث أدت إلى تراجع كبير في أعداد الرخص الصادرة عن مختلف الجهات المانحة لها.

#### 3.5 ملاحظات على الجداول:

- الجداول لا تشمل رخص الأبنية في ذلك الجزء من محافظة القدس الذي ضمته إسرائيل عنوةً بعيد احتلالها للضفة الغربية عام 1967 (التي تصدر حالياً عن بلدية القدس الإسرائيلية)، في حين تشمل رخص الأبنية لبعض التجمعات في محافظة القدس والتي صدرت عن مكتب تنظيم أبو ديس وبلدية وتنظيم بيرنبالا وبلدية الرام.
- الجداول لا تشمل أية بيانات عن المخيمات الفلسطينية وتركت الخانات الخاصة بها فارغة لبيان عدم توفر بياناتها مشاراً لها بالرمز (-) داخل الجداول.
- المحافظات غير الوارد ذكرها في الجداول يعني أن بياناتها تساوي صفر لهذا الربع.

**الجداول**  
**Tables**

جدول 1: تطور رخص الأبنية الصادرة في باقي الضفة الغربية وقطاع غزة للفترة من الربع الأول 1996 الى الربع الرابع 2002\*

Table 1: Development of Building Licenses Issued in Remaining West Bank and Gaza Strip During First Quarter 1996 to Fourth Quarter 2002\*

Period	الوحدات السكنية المرخصة Licensed Dwellings				المساحات المرخصة (الف م <sup>2</sup> ) Licensed Area (1000 m <sup>2</sup> )			عدد الرخص الصادرة Number of Licenses					الفترة	
	وحدات قائمة Existing Dwellings		وحدات جديدة New Dwellings		مساحات قائمة Existing Areas	مساحات جديدة New Areas	المجموع Total	إضافات قائمة Existing Extensions	أبنية قائمة Existing Buildings	إضافات جديدة + أجزاء قائمة Additions + Existing Parts	إضافات جديدة لمباني مرخصة Additions to Licensed Buildings	أبنية جديدة New Buildings		المجموع Total
	مساحة (الف م <sup>2</sup> ) Area (1000 m <sup>2</sup> )	عدد No.	مساحة (الف م <sup>2</sup> ) Area (1000 m <sup>2</sup> )	عدد No.										
<b>1996</b>														<b>1996</b>
Quarter I	33.3	258	277.3	2154	48.8	391.1	439.9	39	116	26	429	852	1462	الربع الأول
Quarter II	74.3	532	356.7	3038	100.6	493.6	594.2	33	248	11	467	863	1622	الربع الثاني
Quarter III	34.5	251	513.4	4299	44.9	691.2	736.1	16	116	24	584	1452	2192	الربع الثالث
Quarter IV	85.7	638	493.5	3648	108.1	714.2	822.3	36	329	14	582	1373	2334	الربع الرابع
<b>Total</b>	<b>227.8</b>	<b>1679</b>	<b>1640.9</b>	<b>13139</b>	<b>302.4</b>	<b>2290.1</b>	<b>2592.5</b>	<b>124</b>	<b>809</b>	<b>75</b>	<b>2062</b>	<b>4540</b>	<b>7610</b>	<b>المجموع</b>
<b>1997</b>														<b>1997</b>
Quarter I	78.8	541	445.3	3374	114.0	600.7	714.7	50	231	26	491	1139	1937	الربع الأول
Quarter II	89.9	645	436.6	3273	111.3	624.6	735.9	40	254	43	527	1172	2036	الربع الثاني
Quarter III	123.9	894	460.5	3402	150.9	592.4	743.3	111	358	50	453	1280	2252	الربع الثالث
Quarter IV	99.2	679	426.1	3181	123.9	574.2	698.1	62	312	68	523	1198	2163	الربع الرابع
<b>Total</b>	<b>391.8</b>	<b>2759</b>	<b>1768.5</b>	<b>13230</b>	<b>500.1</b>	<b>2391.9</b>	<b>2892.0</b>	<b>263</b>	<b>1155</b>	<b>187</b>	<b>1994</b>	<b>4789</b>	<b>8388</b>	<b>المجموع</b>
<b>1998</b>														<b>1998</b>
Quarter I	102.7	669	422.7	3055	120.5	569.3	689.8	55	265	39	460	1055	1874	الربع الأول
Quarter II	97.5	693	387.3	2841	121.6	535.2	656.8	47	264	65	468	1246	2090	الربع الثاني

\* Excluding boundary walls licenses

\* لا تشمل رخص الأسوار

جدول 1 (تابع): تطور رخص الأبنية الصادرة في باقي الضفة الغربية وقطاع غزة للفترة من الربع الأول 1996 الى الربع الرابع 2002\*

Table 1 (Cont.): Development of Building Licenses Issued in Remaining West Bank and Gaza Strip During First Quarter 1996 to Fourth Quarter 2002\*

Period	الوحدات السكنية المرخصة Licensed Dwellings				المساحات المرخصة (الف م <sup>2</sup> ) Licensed Area (1000 m <sup>2</sup> )			عدد الرخص الصادرة Number of Licenses					الفترة	
	وحدات قائمة Existing Dwellings		وحدات جديدة New Dwellings		مساحات قائمة Existing Areas	مساحات جديدة New Areas	المجموع Total	إضافات قائمة Existing Extensions	أبنية قائمة Existing Buildings	إضافات جديدة + أجزاء قائمة Additions + Existing Parts	إضافات جديدة لمباني مرخصة Additions to Licensed Buildings	أبنية جديدة New Buildings		المجموع Total
	مساحة (الف م <sup>2</sup> ) Area (1000 m <sup>2</sup> )	عدد No.	مساحة (الف م <sup>2</sup> ) Area (1000 m <sup>2</sup> )	عدد No.										
<b>1998</b>														<b>1998</b>
Quarter III	101.0	732	524.5	3735	121.3	743.6	864.9	46	297	71	715	1488	2617	الربع الثالث
Quarter IV	85.9	641	452.2	3195	105.7	657.6	763.3	30	318	90	609	1328	2375	الربع الرابع
<b>Total</b>	<b>387.1</b>	<b>2735</b>	<b>1786.7</b>	<b>12826</b>	<b>469.1</b>	<b>2505.7</b>	<b>2974.8</b>	<b>178</b>	<b>1144</b>	<b>265</b>	<b>2252</b>	<b>5117</b>	<b>8956</b>	<b>المجموع</b>
<b>1999</b>														<b>1999</b>
Quarter I	112.0	730	398.0	2664	135.7	554.0	689.7	38	349	87	446	1105	2025	الربع الأول
Quarter II	115.7	872	579.0	4069	147.9	778.2	926.1	10	365	126	597	1593	2691	الربع الثاني
Quarter III	108.5	1123	607.5	3993	145.0	827.5	972.4	43	357	139	478	1771	2788	الربع الثالث
Quarter IV	102.8	950	466.1	3861	125.8	700.4	826.2	24	399	123	534	1334	2414	الربع الرابع
<b>Total</b>	<b>439.0</b>	<b>3675</b>	<b>2050.6</b>	<b>14587</b>	<b>554.4</b>	<b>2860.1</b>	<b>3414.4</b>	<b>115</b>	<b>1470</b>	<b>475</b>	<b>2055</b>	<b>5803</b>	<b>9918</b>	<b>المجموع</b>
<b>2000</b>														<b>2000</b>
Quarter I	90.3	627	362.3	2411	110.1	551.7	661.8	35	340	79	424	1044	1922	الربع الأول
Quarter II	102.8	702	425.1	2904	138.3	602.3	740.6	57	346	140	520	1312	2375	الربع الثاني

\* Excluding boundary walls licenses

\* لا تشمل رخص الأسوار



جدول 1 (تابع): تطور رخص الأبنية الصادرة في باقي الضفة الغربية وقطاع غزة للفترة من الربع الأول 1996 الى الربع الرابع 2002\*

**Table 1 (Cont.): Development of Building Licenses Issued in Remaining West Bank and Gaza Strip During First Quarter 1996 to Fourth Quarter 2002\***

Period	الوحدات السكنية المرخصة Licensed Dwellings				المساحات المرخصة (الف م <sup>2</sup> ) Licensed Area (1000 m <sup>2</sup> )			عدد الرخص الصادرة Number of Licenses						الفترة
	وحدات قائمة Existing Dwellings		وحدات جديدة New Dwellings		مساحات قائمة Existing Areas	مساحات جديدة New Areas	المجموع Total	إضافات قائمة Existing Extensions	أبنية قائمة Existing Buildings	إضافات جديدة + أجزاء قائمة Additions + Existing Parts	إضافات جديدة لمباني مرخصة Additions to Licensed Buildings	أبنية جديدة New Buildings	المجموع Total	
	مساحة (الف م <sup>2</sup> ) Area (1000 m <sup>2</sup> )	عدد No.	مساحة (الف م <sup>2</sup> ) Area (1000 m <sup>2</sup> )	عدد No.										
<b>2000</b>														<b>2000</b>
Quarter III	135.3	1009	536.2	3565	163.4	806.0	969.4	57	415	163	590	1523	2748	الربع الثالث
Quarter IV	54.9	392	322.5	1828	70.6	497.6	568.2	36	217	66	318	619	1256	الربع الرابع
<b>Total</b>	<b>383.3</b>	<b>2730</b>	<b>1646.1</b>	<b>10708</b>	<b>482.4</b>	<b>2457.6</b>	<b>2940.0</b>	<b>185</b>	<b>1318</b>	<b>448</b>	<b>1852</b>	<b>4498</b>	<b>8301</b>	<b>المجموع</b>
<b>2001</b>														<b>2001</b>
Quarter I	46.0	311	283.1	1763	70.2	480.5	550.7	31	176	71	285	679	1242	الربع الأول
Quarter II	110.6	874	303.1	2466	132.8	442.7	575.5	41	222	88	371	829	1551	الربع الثاني
Quarter III	56.1	373	249.6	1543	79.0	381.9	460.9	28	225	62	291	698	1304	الربع الثالث
Quarter IV	43.3	289	206.2	1265	59.0	328.8	387.8	24	151	52	234	575	1036	الربع الرابع
<b>Total</b>	<b>256.0</b>	<b>1847</b>	<b>1041.9</b>	<b>7037</b>	<b>341.0</b>	<b>1633.9</b>	<b>1974.8</b>	<b>124</b>	<b>774</b>	<b>273</b>	<b>1181</b>	<b>2781</b>	<b>5133</b>	<b>المجموع</b>
<b>2002</b>														<b>2002</b>
Quarter I	38.7	279	210.7	1395	45.2	304.3	349.5	21	140	53	216	545	975	الربع الأول
Quarter II	29.7	198	175.3	1029	37.6	216.9	254.4	8	108	36	154	361	667	الربع الثاني
Quarter III	32.1	230	216.0	1414	40.1	270.7	310.8	8	135	19	109	506	777	الربع الثالث
Quarter IV	37.1	268	192.3	1251	48.9	288.5	337.4	15	171	23	196	501	906	الربع الرابع
<b>Total</b>	<b>137.6</b>	<b>975</b>	<b>794.4</b>	<b>5089</b>	<b>171.7</b>	<b>1080.4</b>	<b>1252.1</b>	<b>52</b>	<b>554</b>	<b>131</b>	<b>675</b>	<b>1913</b>	<b>3325</b>	<b>المجموع</b>

\* Excluding boundary walls licenses

\* لا تشمل رخص الأسوار

جدول 2: رخص الأبنية الصادرة في باقي الضفة الغربية وقطاع غزة حسب ملكية البناء واستخدام المبنى - الربع الرابع 2002

Table 2: Building Licenses Issued in Remaining West Bank and Gaza Strip by Building Ownership and Utilization - Fourth Quarter 2002

Building Ownership	الوحدات السكنية المرخصة				المساحات المرخصة (الف م <sup>2</sup> )*			عدد الرخص الصادرة						ملكية البناء
	Licensed Dwellings				Licensed Area (1000 m <sup>2</sup> )*			Number of Licenses						
	وحدات قائمة		وحدات جديدة		مساحات قائمة	مساحات جديدة	المجموع	إضافات قائمة	أبنية قائمة	إضافات جديدة + أجزاء قائمة	إضافات جديدة لمباني مرخصة	أبنية جديدة	المجموع	
مساحة (الف م <sup>2</sup> )	عدد	مساحة (الف م <sup>2</sup> )	عدد	Existing Areas	New Areas	Total	Existing Extensions	Existing Buildings	Additions + Existing Parts	Additions to Licensed Buildings	New Buildings	Total		
<b>Total</b>														المجموع
<b>Residential Buildings</b>	36.9	267	190.4	1235	42.4	237.8	280.2	15	160	20	178	434	807	مبنى سكني
<b>Non-Res. Buildings</b>	0.2	1	1.9	16	6.5	50.7	57.2	0	11	3	18	67	99	مبنى غير سكني
<b>Boundary walls</b>	0.0	0	0.0	0	1.0	3.4	4.4	0	2	0	3	38	43	أسوار
<b>Private</b>														خاص
Residential Buildings	36.6	265	186.3	1224	42.0	233.7	275.7	15	159	20	177	433	804	مبنى سكني
Non-Res. Buildings	0.2	1	1.9	16	3.1	35.8	38.9	0	8	1	10	52	71	مبنى غير سكني
Boundary walls	0.0	0	0.0	0	1.0	3.4	4.4	0	2	0	3	38	43	أسوار
<b>Governmental</b>														حكومي
Residential Buildings	0.0	0	0.0	0	0.0	0.0	0.0	0	0	0	1	0	1	مبنى سكني
Non-Res. Buildings	0.0	0	0.0	0	2.9	6.3	9.2	0	2	2	7	6	17	مبنى غير سكني
Boundary walls	0.0	0	0.0	0	0.0	0.0	0.0	0	0	0	0	0	0	أسوار

\*For boundary walls it refers to length in (1000 m.r)

\*بالنسبة للأسوار تمثل الطول بالآلاف متر طولي

جدول 2 (تابع): رخص الأبنية الصادرة في باقي الضفة الغربية وقطاع غزة حسب ملكية البناء واستخدام المبنى - الربع الرابع 2002

Table 2 (Cont.): Building Licenses Issued in Remaining West Bank and Gaza Strip by Building Ownership and Utilization - Fourth Quarter 2002

Building Ownership	الوحدات السكنية المرخصة				المساحات المرخصة (الف م <sup>2</sup> )*			عدد الرخص الصادرة						ملكية البناء
	Licensed Dwellings				Licensed Area (1000 m <sup>2</sup> )*			Number of Licenses						
	وحدات قائمة		وحدات جديدة		مساحات قائمة	مساحات جديدة	المجموع	إضافات قائمة	أبنية قائمة	إضافات جديدة + أجزاء قائمة	إضافات جديدة لمباني مرخصة	أبنية جديدة	المجموع	
	مساحة (الف م <sup>2</sup> )	عدد	مساحة (الف م <sup>2</sup> )	عدد	Existing Areas	New Areas	Total	Existing Extensions	Existing Buildings	Additions + Existing Parts	Additions to Licensed Buildings	New Buildings	Total	
<b>Cooperative</b>														<b>تعاوني</b>
Residential Buildings	0.0	0	4.1	11	0.0	4.1	4.1	0	0	0	0	1	1	مبنى سكني
Non-Res. Buildings	0.0	0	0.0	0	0.0	0.5	0.5	0	0	0	0	2	2	مبنى غير سكني
Boundary walls	0.0	0	0.0	0	0.0	0.0	0.0	0	0	0	0	0	0	أسوار
<b>Other</b>														<b>أخرى</b>
Residential Buildings	0.3	2	0.0	0	0.4	0.0	0.4	0	1	0	0	0	1	مبنى سكني
Non-Res. Buildings	0.0	0	0.0	0	0.5	8.1	8.6	0	1	0	1	7	9	مبنى غير سكني
Boundary walls	0.0	0	0.0	0	0.0	0.0	0.0	0	0	0	0	0	0	أسوار

\*For boundary walls it refers to length in (1000 m.r)

\*بالنسبة للأسوار تمثل الطول بالآلاف متر طولي

جدول 3: رخص الأبنية الصادرة في باقي الضفة الغربية وقطاع غزة حسب الجهة المانحة واستخدام المبنى - الربع الرابع 2002

Table 3: Building Licenses Issued in Remaining West Bank and Gaza Strip by Issuing Authority and Utilization - Fourth Quarter 2002

Issuing Authority	الوحدات السكنية المرخصة Licensed Dwellings				المساحات المرخصة (الف م <sup>2</sup> )* Licensed Area (1000 m <sup>2</sup> )*			عدد الرخص الصادرة Number of Licenses						الجهة المانحة للرخصة
	وحدات قائمة Existing Dwellings		وحدات جديدة New Dwellings		مساحات قائمة Existing Areas	مساحات جديدة New Areas	المجموع Total	إضافات قائمة Existing Extensions	أبنية قائمة Existing Buildings	إضافات جديدة + أجزاء قائمة Additions + Existing Parts	إضافات جديدة لمباني مرخصة Additions to Licensed Buildings	أبنية جديدة New Buildings	المجموع Total	
	مساحة (الف م <sup>2</sup> ) Area (1000 m <sup>2</sup> )	عدد No.	مساحة (الف م <sup>2</sup> ) Area (1000 m <sup>2</sup> )	عدد No.										
<b>All Authorities</b>														كافة الجهات
Residential Buildings	36.9	267	190.4	1235	42.4	237.8	280.2	15	160	20	178	434	807	مبنى سكني
Non-Res. Buildings	0.2	1	1.9	16	6.5	50.7	57.2	0	11	3	18	67	99	مبنى غير سكني
Boundary walls	0.0	0	0.0	0	1.0	3.4	4.4	0	2	0	3	38	43	أسوار البلديات
<b>Municipalities</b>														
Residential Buildings	29.8	222	164.8	1055	33.7	209.8	243.5	14	140	18	178	335	685	مبنى سكني
Non-Res. Buildings	0.2	1	1.1	9	3.7	43.1	46.8	0	7	2	18	54	81	مبنى غير سكني
Boundary walls	0.0	0	0.0	0	1.0	3.3	4.3	0	2	0	3	37	42	أسوار
<b>Rural Councils **</b>														المجالس القروية **
Residential Buildings	0.0	0	0.0	0	0.0	0.0	0.0	0	0	0	0	0	0	مبنى سكني
Non-Res. Buildings	0.0	0	0.0	0	0.0	0.0	0.0	0	0	0	0	0	0	مبنى غير سكني
Boundary walls	0.0	0	0.0	0	0.0	0.0	0.0	0	0	0	0	0	0	أسوار

\* For Boundary Walls it refers to length in (1000 m.r)

\* بالنسبة للأسوار تمثل الطول بالآلاف متر طولي

\*\* Includes Ministry of Local Governments in Gaza Strip which issues licenses in the green zones

\*\* تشمل أيضا وزارة الحكم المحلي التي تصدر الرخص في قطاع غزة في المناطق الإقليمية بشكل مباشر

جدول 3 (تابع): رخص الأبنية الصادرة في باقي الضفة الغربية وقطاع غزة حسب الجهة المانحة واستخدام المبنى - الربع الرابع 2002

Table 3 (Cont.): Building Licenses Issued in Remaining West Bank and Gaza Strip by Issuing Authority and Utilization - Fourth Quarter 2002

Issuing Authority	الوحدات السكنية المرخصة Licensed Dwellings				المساحات المرخصة (الف م <sup>2</sup> )* Licensed Area (1000 m <sup>2</sup> )*			عدد الرخص الصادرة Number of Licenses					الجهة المانحة للرخصة	
	وحدات قائمة Existing Dwellings		وحدات جديدة New Dwellings		مساحات قائمة Existing Areas	مساحات جديدة New Areas	المجموع Total	إضافات قائمة Existing Extensions	أبنية قائمة Existing Buildings	إضافات جديدة + أجزاء قائمة Additions + Existing Parts	إضافات جديدة لمباني مرخصة Additions to Licensed Buildings	أبنية جديدة New Buildings		المجموع Total
	مساحة (الف م <sup>2</sup> ) Area (1000 m <sup>2</sup> )	عدد No.	مساحة (الف م <sup>2</sup> ) Area (1000 m <sup>2</sup> )	عدد No.										
<b>Construction Authorities</b>														<b>التنظيم</b>
Residential Buildings	7.1	45	25.6	180	8.7	28.0	36.7	1	20	2	0	99	122	مبنى سكني
Non-Res. Buildings	0.0	0	0.8	7	2.8	7.6	10.4	0	4	1	0	13	18	مبنى غير سكني
Boundary walls	0.0	0	0.0	0	0.0	0.1	0.1	0	0	0	0	1	1	أسوار

\* For Boundary Walls it refers to length in (1000 m.r)

\* بالنسبة للأسوار تمثل الطول بالآلاف متر طولي

\*\* Includes Ministry of Local Governments in Gaza Strip which issues licenses in the green zones

\*\* تشمل أيضا وزارة الحكم المحلي التي تصدر الرخص في قطاع غزة في المناطق الإقليمية بشكل مباشر

جدول 4: رخص الأبنية الصادرة في باقي الضفة الغربية وقطاع غزة للأبنية الجديدة حسب فئة المساحة المرخصة والمحافظه - الربع الرابع 2002

**Table 4: Building Licenses Issued in Remaining West Bank and Gaza Strip for New Buildings by Categories of Licensed Area and Governorate -Fourth Quarter 2002**

Governorate/District	Non-Res. Buildings		Residential Buildings				المحافظة/المنطقة
	متوسط عدد الطوابق	عدد الرخص	متوسط عدد الطوابق	متوسط عدد الوحدات السكنية	مجموع عدد الوحدات السكنية	عدد الرخص	
	Average No. of Storeys	No. of Licenses	Average No. of Storeys	Average No. of Dwellings	Total No. of Dwellings	No. of Licenses	
<b>All Governorates</b>							كافة المحافظات
Less than 60 m <sup>2</sup>	1.0	7	1.0	1.0	11	11	أقل من 60 م <sup>2</sup>
60-119 m <sup>2</sup>	1.2	10	1.1	1.1	41	39	60-119 م <sup>2</sup>
120-199 m <sup>2</sup>	1.1	10	1.1	1.1	134	124	120-199 م <sup>2</sup>
200-499 m <sup>2</sup>	1.3	18	1.9	1.8	324	177	200-499 م <sup>2</sup>
500-1999 m <sup>2</sup>	1.8	20	2.7	4.2	293	70	500-1999 م <sup>2</sup>
2000 m <sup>2</sup> and more	3.0	2	5.8	13.2	172	13	2000 م <sup>2</sup> فأكثر
<b>Jenin</b>							جنين
Less than 60 m <sup>2</sup>	0.0	0	1.0	1.0	1	1	أقل من 60 م <sup>2</sup>
60-119 m <sup>2</sup>	0.0	0	0.0	0.0	0	0	60-119 م <sup>2</sup>
120-199 m <sup>2</sup>	1.0	2	1.2	1.2	6	5	120-199 م <sup>2</sup>
200-499 m <sup>2</sup>	1.0	1	1.9	1.7	12	7	200-499 م <sup>2</sup>
500-1999 m <sup>2</sup>	0.0	0	0.0	0.0	0	0	500-1999 م <sup>2</sup>
2000 m <sup>2</sup> and more	0.0	0	0.0	0.0	0	0	2000 م <sup>2</sup> فأكثر

جدول 4 (تابع): رخص الأبنية الصادرة في باقي الضفة الغربية وقطاع غزة للأبنية الجديدة حسب فئة المساحة المرخصة والمحافظه - الربع الرابع 2002

**Table 4 (Cont.): Building Licenses Issued in Remaining West Bank and Gaza Strip for New Buildings by Categories of Licensed Area and Governorate - Fourth Quarter 2002**

Governorate/District	Non-Res. Buildings		Residential Buildings				المحافظة/المنطقة
	متوسط عدد الطوابق	عدد الرخص	متوسط عدد الطوابق	متوسط عدد الوحدات السكنية	مجموع عدد الوحدات السكنية	عدد الرخص	
	Average No. of Storeys	No. of Licenses	Average No. of Storeys	Average No. of Dwellings	Total No. of Dwellings	No. of Licenses	
<b>Tubas</b>							طوباس
Less than 60 m <sup>2</sup>	0.0	0	0.0	0.0	0	0	أقل من 60 م <sup>2</sup>
60-119 m <sup>2</sup>	1.0	1	1.0	1.0	1	1	60-119 م <sup>2</sup>
120-199 m <sup>2</sup>	0.0	0	1.0	1.0	9	9	120-199 م <sup>2</sup>
200-499 m <sup>2</sup>	2.0	1	1.3	1.8	7	4	200-499 م <sup>2</sup>
500-1999 m <sup>2</sup>	3.0	1	1.7	2.7	8	3	500-1999 م <sup>2</sup>
2000 m <sup>2</sup> and more	0.0	0	0.0	0.0	0	0	2000 م <sup>2</sup> فأكثر
<b>Tulkarm</b>							طولكرم
Less than 60 m <sup>2</sup>	1.0	1	0.0	0.0	0	0	أقل من 60 م <sup>2</sup>
60-119 m <sup>2</sup>	1.5	2	1.0	1.0	5	5	60-119 م <sup>2</sup>
120-199 m <sup>2</sup>	1.0	1	1.1	1.1	15	14	120-199 م <sup>2</sup>
200-499 m <sup>2</sup>	1.7	3	1.9	1.6	28	17	200-499 م <sup>2</sup>
500-1999 m <sup>2</sup>	2.0	1	2.8	5.8	23	4	500-1999 م <sup>2</sup>
2000 m <sup>2</sup> and more	0.0	0	0.0	0.0	0	0	2000 م <sup>2</sup> فأكثر

جدول 4 (تابع): رخص الأبنية الصادرة في باقي الضفة الغربية وقطاع غزة للأبنية الجديدة حسب فئة المساحة المرخصة والمحافظه - الربع الرابع 2002

**Table 4 (Cont.): Building Licenses Issued in Remaining West Bank and Gaza Strip for New Buildings by Categories of Licensed Area and Governorate - Fourth Quarter 2002**

Governorate/District	Non-Res. Buildings		Residential Buildings				المحافظة/المنطقة
	متوسط عدد الطوابق	عدد الرخص	متوسط عدد الطوابق	متوسط عدد الوحدات السكنية	مجموع عدد الوحدات السكنية	عدد الرخص	
	Average No. of Storeys	No. of Licenses	Average No. of Storeys	Average No. of Dwellings	Total No. of Dwellings	No. of Licenses	
<b>Nablus</b>							<b>نابلس</b>
Less than 60 m <sup>2</sup>	1.0	1	0.0	0.0	0	0	أقل من 60 م <sup>2</sup>
60-119 m <sup>2</sup>	2.0	1	1.0	1.0	4	4	60-119 م <sup>2</sup>
120-199 m <sup>2</sup>	1.0	3	1.1	1.0	7	7	120-199 م <sup>2</sup>
200-499 m <sup>2</sup>	1.5	2	1.8	1.8	43	24	200-499 م <sup>2</sup>
500-1999 m <sup>2</sup>	2.4	5	3.3	3.6	40	11	500-1999 م <sup>2</sup>
2000 m <sup>2</sup> and more	5.0	1	4.0	10.0	10	1	2000 م <sup>2</sup> فأكثر
<b>Qalqilya</b>							<b>قلقيلية</b>
Less than 60 m <sup>2</sup>	0.0	0	0.0	0.0	0	0	أقل من 60 م <sup>2</sup>
60-119 m <sup>2</sup>	0.0	0	0.0	0.0	0	0	60-119 م <sup>2</sup>
120-199 m <sup>2</sup>	1.0	1	1.3	1.0	4	4	120-199 م <sup>2</sup>
200-499 m <sup>2</sup>	1.0	1	1.0	1.0	1	1	200-499 م <sup>2</sup>
500-1999 m <sup>2</sup>	2.0	1	2.0	4.0	4	1	500-1999 م <sup>2</sup>
2000 m <sup>2</sup> and more	0.0	0	0.0	0.0	0	0	2000 م <sup>2</sup> فأكثر



جدول 4 (تابع): رخص الأبنية الصادرة في باقي الضفة الغربية وقطاع غزة للأبنية الجديدة حسب فئة المساحة المرخصة والمحافظه - الربع الرابع 2002

**Table 4 (Cont.): Building Licenses Issued in Remaining West Bank and Gaza Strip for New Buildings by Categories of Licensed Area and Governorate - Fourth Quarter 2002**

Governorate/District	Non-Res. Buildings		Residential Buildings				المحافظة/المنطقة
	متوسط عدد الطوابق	عدد الرخص	متوسط عدد الطوابق	متوسط عدد الوحدات السكنية	مجموع عدد الوحدات السكنية	عدد الرخص	
	Average No. of Storeys	No. of Licenses	Average No. of Storeys	Average No. of Dwellings	Total No. of Dwellings	No. of Licenses	
<b>Salfit</b>							<b>سلفيت</b>
Less than 60 m <sup>2</sup>	0.0	0	0.0	0.0	0	0	أقل من 60 م <sup>2</sup>
60-119 m <sup>2</sup>	1.0	2	1.0	1.0	3	3	60-119 م <sup>2</sup>
120-199 m <sup>2</sup>	1.0	1	1.0	1.0	1	1	120-199 م <sup>2</sup>
200-499 m <sup>2</sup>	0.0	0	2.3	1.0	4	4	200-499 م <sup>2</sup>
500-1999 m <sup>2</sup>	2.0	1	0.0	0.0	0	0	500-1999 م <sup>2</sup>
2000 m <sup>2</sup> and more	0.0	0	0.0	0.0	0	0	2000 م <sup>2</sup> فأكثر
<b>Ramallah and Al-Bireh</b>							<b>رام الله والبيرة</b>
Less than 60 m <sup>2</sup>	1.0	1	0.0	0.0	0	0	أقل من 60 م <sup>2</sup>
60-119 m <sup>2</sup>	1.0	1	1.0	1.0	6	6	60-119 م <sup>2</sup>
120-199 m <sup>2</sup>	0.0	0	1.2	1.2	27	22	120-199 م <sup>2</sup>
200-499 m <sup>2</sup>	0.0	0	1.8	2.1	64	31	200-499 م <sup>2</sup>
500-1999 m <sup>2</sup>	2.3	3	2.9	5.2	103	20	500-1999 م <sup>2</sup>
2000 m <sup>2</sup> and more	0.0	0	7.5	16.3	98	6	2000 م <sup>2</sup> فأكثر

جدول 4 (تابع): رخص الأبنية الصادرة في باقي الضفة الغربية وقطاع غزة للأبنية الجديدة حسب فئة المساحة المرخصة والمحافظه - الربع الرابع 2002

**Table 4 (Cont.): Building Licenses Issued in Remaining West Bank and Gaza Strip for New Buildings by Categories of Licensed Area and Governorate - Fourth Quarter 2002**

Governorate/District	Non-Res. Buildings		Residential Buildings				المحافظة/المنطقة
	متوسط عدد الطوابق	عدد الرخص	متوسط عدد الطوابق	متوسط عدد الوحدات السكنية	مجموع عدد الوحدات السكنية	عدد الرخص	
	Average No. of Storeys	No. of Licenses	Average No. of Storeys	Average No. of Dwellings	Total No. of Dwellings	No. of Licenses	
<b>Jericho</b>							<b>أريحا</b>
Less than 60 m <sup>2</sup>	0.0	0	1.0	1.0	1	1	أقل من 60 م <sup>2</sup>
60-119 m <sup>2</sup>	0.0	0	1.0	1.0	1	1	60-119 م <sup>2</sup>
120-199 m <sup>2</sup>	0.0	0	1.3	1.3	4	3	120-199 م <sup>2</sup>
200-499 m <sup>2</sup>	0.0	0	1.6	1.7	12	7	200-499 م <sup>2</sup>
500-1999 m <sup>2</sup>	0.0	0	0.0	0.0	0	0	500-1999 م <sup>2</sup>
2000 m <sup>2</sup> and more	0.0	0	0.0	0.0	0	0	2000 م <sup>2</sup> فأكثر
<b>Jerusalem</b>							<b>القدس</b>
Less than 60 m <sup>2</sup>	0.0	0	0.0	0.0	0	0	أقل من 60 م <sup>2</sup>
60-119 m <sup>2</sup>	1.0	2	0.0	0.0	0	0	60-119 م <sup>2</sup>
120-199 m <sup>2</sup>	0.0	0	1.0	1.0	5	5	120-199 م <sup>2</sup>
200-499 m <sup>2</sup>	1.5	2	2.1	2.7	24	9	200-499 م <sup>2</sup>
500-1999 m <sup>2</sup>	2.3	3	2.5	4.3	17	4	500-1999 م <sup>2</sup>
2000 m <sup>2</sup> and more	0.0	0	0.0	0.0	0	0	2000 م <sup>2</sup> فأكثر

جدول 4 (تابع): رخص الأبنية الصادرة في باقي الضفة الغربية وقطاع غزة للأبنية الجديدة حسب فئة المساحة المرخصة والمحافظه - الربع الرابع 2002

**Table 4 (Cont.): Building Licenses Issued in Remaining West Bank and Gaza Strip for New Buildings by Categories of Licensed Area and Governorate - Fourth Quarter 2002**

Governorate/District	Non-Res. Buildings		Residential Buildings				المحافظة/المنطقة
	متوسط عدد الطوابق	عدد الرخص	متوسط عدد الطوابق	متوسط عدد الوحدات السكنية	مجموع عدد الوحدات السكنية	عدد الرخص	
	Average No. of Storeys	No. of Licenses	Average No. of Storeys	Average No. of Dwellings	Total No. of Dwellings	No. of Licenses	
<b>Bethlehem</b>							بيت لحم
Less than 60 m <sup>2</sup>	1.0	2	1.0	1.0	1	1	أقل من 60 م <sup>2</sup>
60-119 m <sup>2</sup>	0.0	0	1.0	1.0	3	3	60-119 م <sup>2</sup>
120-199 m <sup>2</sup>	0.0	0	1.3	1.0	3	3	120-199 م <sup>2</sup>
200-499 m <sup>2</sup>	1.0	2	2.1	1.7	17	10	200-499 م <sup>2</sup>
500-1999 m <sup>2</sup>	2.0	1	2.3	4.0	12	3	500-1999 م <sup>2</sup>
2000 m <sup>2</sup> and more	0.0	0	0.0	0.0	0	0	2000 م <sup>2</sup> فأكثر
<b>Hebron</b>							الخليل
Less than 60 m <sup>2</sup>	1.0	1	0.0	0.0	0	0	أقل من 60 م <sup>2</sup>
60-119 m <sup>2</sup>	1.0	1	1.0	1.0	10	10	60-119 م <sup>2</sup>
120-199 m <sup>2</sup>	1.5	2	1.1	1.0	43	41	120-199 م <sup>2</sup>
200-499 m <sup>2</sup>	1.3	4	1.8	1.7	61	35	200-499 م <sup>2</sup>
500-1999 m <sup>2</sup>	2.0	1	2.5	3.2	38	12	500-1999 م <sup>2</sup>
2000 m <sup>2</sup> and more	0.0	0	1.0	1.0	1	1	2000 م <sup>2</sup> فأكثر

جدول 4 (تابع): رخص الأبنية الصادرة في باقي الضفة الغربية وقطاع غزة للأبنية الجديدة حسب فئة المساحة المرخصة والمحافظه - الربع الرابع 2002

**Table 4 (Cont.): Building Licenses Issued in Remaining West Bank and Gaza Strip for New Buildings by Categories of Licensed Area and Governorate - Fourth Quarter 2002**

Governorate/District	Non-Res. Buildings		Residential Buildings				المحافظة/المنطقة
	متوسط عدد الطوابق	عدد الرخص	متوسط عدد الطوابق	متوسط عدد الوحدات السكنية	مجموع عدد الوحدات السكنية	عدد الرخص	
	Average No. of Storeys	No. of Licenses	Average No. of Storeys	Average No. of Dwellings	Total No. of Dwellings	No. of Licenses	
<b>North Gaza</b>							شمال غزة
Less than 60 m <sup>2</sup>	0.0	0	0.0	0.0	0	0	أقل من 60 م <sup>2</sup>
60-119 m <sup>2</sup>	0.0	0	1.0	1.0	1	1	60-119 م <sup>2</sup>
120-199 m <sup>2</sup>	0.0	0	1.0	1.0	3	3	120-199 م <sup>2</sup>
200-499 m <sup>2</sup>	1.0	1	2.0	2.0	18	9	200-499 م <sup>2</sup>
500-1999 m <sup>2</sup>	0.0	0	2.3	3.3	10	3	500-1999 م <sup>2</sup>
2000 m <sup>2</sup> and more	1.0	1	0.0	0.0	0	0	2000 م <sup>2</sup> فأكثر
<b>Gaza</b>							غزة
Less than 60 m <sup>2</sup>	1.0	1	1.0	1.0	2	2	أقل من 60 م <sup>2</sup>
60-119 m <sup>2</sup>	0.0	0	1.5	1.5	3	2	60-119 م <sup>2</sup>
120-199 m <sup>2</sup>	0.0	0	1.0	1.0	1	1	120-199 م <sup>2</sup>
200-499 m <sup>2</sup>	1.0	1	1.9	1.8	23	13	200-499 م <sup>2</sup>
500-1999 m <sup>2</sup>	1.0	1	2.9	4.1	33	8	500-1999 م <sup>2</sup>
2000 m <sup>2</sup> and more	0.0	0	5.0	12.6	63	5	2000 م <sup>2</sup> فأكثر

جدول 4 (تابع): رخص الأبنية الصادرة في باقي الضفة الغربية وقطاع غزة للأبنية الجديدة حسب فئة المساحة المرخصة والمحافظه - الربع الرابع 2002

**Table 4 (Cont.): Building Licenses Issued in Remaining West Bank and Gaza Strip for New Buildings by Categories of Licensed Area and Governorate - Fourth Quarter 2002**

Governorate/District	Non-Res. Buildings		Residential Buildings				المحافظة/المنطقة
	متوسط عدد الطوابق	عدد الرخص	متوسط عدد الطوابق	متوسط عدد الوحدات السكنية	مجموع عدد الوحدات السكنية	عدد الرخص	
	Average No. of Storeys	No. of Licenses	Average No. of Storeys	Average No. of Dwellings	Total No. of Dwellings	No. of Licenses	
<b>Deir Al-Balah</b>							دير البلح
Less than 60 m <sup>2</sup>	0.0	0	1.0	1.0	2	2	أقل من 60 م <sup>2</sup>
60-119 m <sup>2</sup>	0.0	0	1.5	1.5	3	2	60-119 م <sup>2</sup>
120-199 m <sup>2</sup>	0.0	0	0.0	0.0	0	0	120-199 م <sup>2</sup>
200-499 m <sup>2</sup>	0.0	0	2.0	1.8	9	5	200-499 م <sup>2</sup>
500-1999 m <sup>2</sup>	3.0	1	3.0	5.0	5	1	500-1999 م <sup>2</sup>
2000 m <sup>2</sup> and more	0.0	0	0.0	0.0	0	0	2000 م <sup>2</sup> فأكثر
<b>Rafah</b>							رفح
Less than 60 m <sup>2</sup>	0.0	0	1.0	1.0	4	4	أقل من 60 م <sup>2</sup>
60-119 m <sup>2</sup>	0.0	0	1.0	1.0	1	1	60-119 م <sup>2</sup>
120-199 m <sup>2</sup>	0.0	0	1.0	1.0	6	6	120-199 م <sup>2</sup>
200-499 m <sup>2</sup>	0.0	0	1.0	1.0	1	1	200-499 م <sup>2</sup>
500-1999 m <sup>2</sup>	0.2	1	0.0	0.0	0	0	500-1999 م <sup>2</sup>
2000 m <sup>2</sup> and more	0.0	0	0.0	0.0	0	0	2000 م <sup>2</sup> فأكثر

جدول 5 : رخص الأبنية الصادرة في باقي الضفة الغربية وقطاع غزة للأبنية الجديدة حسب مادة البناء للجدران الخارجية والمحافظه - الربع الرابع 2002

**Table 5: Building Licenses Issued in Remaining West Bank and Gaza Strip for New Buildings by Construction Material of External Walls and Governorate - Fourth Quarter 2002**

Governorate/District	Non-Res. Buildings أبنية غير سكنية			Residential Buildings أبنية سكنية				المحافظة/المنطقة	
	متوسط عدد الطوابق Average No. of Storeys	المساحة المرخصة (الف م <sup>2</sup> ) Licensed Area (1000m <sup>2</sup> )	عدد الرخص No. of Licenses	متوسط عدد الطوابق Average No. of Storeys	متوسط عدد الوحدات السكنية Average No. of Dwellings	مجموع عدد الوحدات السكنية Total No. of Dwellings	المساحة المرخصة (الف م <sup>2</sup> ) Licensed Area (1000m <sup>2</sup> )		عدد الرخص No. of Licenses
<b>All Governorates</b>								<b>كافة المحافظات</b>	
Stone	1.7	20.9	41	1.9	2.4	623	131.4	265	حجر
Cement Block	1.1	21.8	19	1.7	2.2	304	57.5	137	طوب اسمنتي
Concrete	1.0	0.9	6	1.4	1.5	48	6.3	32	خرسانة
Other	1.0	0.2	1	0.0	0.0	0	0.0	0	أخرى
<b>Jenin</b>									<b>جنين</b>
Stone	0.0	0.0	0	1.7	1.6	14	2.1	9	حجر
Cement Block	1.0	0.5	2	1.3	1.3	5	0.7	4	طوب اسمنتي
Concrete	0.0	0.0	0	0.0	0.0	0	0.0	0	خرسانة
Other	1.0	0.2	1	0.0	0.0	0	0.0	0	أخرى
<b>Tubas</b>									<b>طوباس</b>
Stone	1.5	0.3	2	1.3	1.9	17	3.0	9	حجر
Cement Block	3.0	0.5	1	1.0	1.0	8	1.1	8	طوب اسمنتي
Concrete	0.0	0.0	0	0.0	0.0	0	0.0	0	خرسانة
Other	0.0	0.0	0	0.0	0.0	0	0.0	0	أخرى

جدول 5 (تابع): رخص الأبنية الصادرة في باقي الضفة الغربية وقطاع غزة للأبنية الجديدة حسب مادة البناء للجدران الخارجية والمحافظه - الربع الرابع 2002

Table 5 (Cont.): Building Licenses Issued in Remaining West Bank and Gaza Strip for New Buildings by Construction Material of External Walls and Governorate - Fourth Quarter 2002

Governorate/District	Non-Res. Buildings أبنية غير سكنية			Residential Buildings أبنية سكنية				المحافظة/المنطقة	
	متوسط عدد الطوابق Average No. of Storeys	المساحة المرخصة (الف م <sup>2</sup> ) Licensed Area (1000m <sup>2</sup> )	عدد الرخص No. of Licenses	متوسط عدد الطوابق Average No. of Storeys	متوسط عدد الوحدات السكنية Average No. of Dwellings	مجموع عدد الوحدات السكنية Total No. of Dwellings	المساحة المرخصة (الف م <sup>2</sup> ) Licensed Area (1000m <sup>2</sup> )		عدد الرخص No. of Licenses
<b>Tulkarm</b>								<b>طولكرم</b>	
Stone	1.5	1.2	4	1.5	1.4	14	3.1	10	حجر
Cement Block	1.5	0.7	4	1.6	1.9	57	7.9	30	طوب اسمنتي
Concrete	0.0	0.0	0	0.0	0.0	0	0.0	0	خرسانة
Other	0.0	0.0	0	0.0	0.0	0	0.0	0	أخرى
<b>Nablus</b>									<b>نابلس</b>
Stone	2.2	8.3	11	2.1	2.2	80	18.1	37	حجر
Cement Block	1.0	0.2	1	1.8	2.8	17	2.8	6	طوب اسمنتي
Concrete	1.0	0.2	1	1.8	1.8	7	1.1	4	خرسانة
Other	0.0	0.0	0	0.0	0.0	0	0.0	0	أخرى
<b>Qalqilya</b>									<b>قلقيلية</b>
Stone	1.5	1.1	2	1.0	1.0	1	0.1	1	حجر
Cement Block	1.0	0.2	1	1.4	1.6	8	1.3	5	طوب اسمنتي
Concrete	0.0	0.0	0	0.0	0.0	0	0.0	0	خرسانة
Other	0.0	0.0	0	0.0	0.0	0	0.0	0	أخرى

جدول 5 (تابع): رخص الأبنية الصادرة في باقي الضفة الغربية وقطاع غزة للأبنية الجديدة حسب مادة البناء للجدران الخارجية والمحافظه - الربع الرابع 2002

Table 5 (Cont.): Building Licenses Issued in Remaining West Bank and Gaza Strip for New Buildings by Construction Material of External Walls and Governorate - Fourth Quarter 2002

Governorate/District	Non-Res. Buildings أبنية غير سكنية			Residential Buildings أبنية سكنية				المحافظة/المنطقة	
	متوسط عدد الطوابق Average No. of Storeys	المساحة المرخصة (الف م <sup>2</sup> ) Licensed Area (1000m <sup>2</sup> )	عدد الرخص No. of Licenses	متوسط عدد الطوابق Average No. of Storeys	متوسط عدد الوحدات السكنية Average No. of Dwellings	مجموع عدد الوحدات السكنية Total No. of Dwellings	المساحة المرخصة (الف م <sup>2</sup> ) Licensed Area (1000m <sup>2</sup> )		عدد الرخص No. of Licenses
<b>Salfit</b>								سلفيت	
Stone	1.0	0.1	1	2.3	1.0	4	1.0	4	حجر
Cement Block	1.3	1.3	3	1.0	1.0	4	0.6	4	طوب اسمنتي
Concrete	0.0	0.0	0	0.0	0.0	0	0.0	0	خرسانة
Other	0.0	0.0	0	0.0	0.0	0	0.0	0	أخرى
<b>Ramallah and Al-Bireh</b>									رام الله والبيرة
Stone	2.3	2.7	3	2.7	4.4	257	44.2	58	حجر
Cement Block	0.0	0.0	0	2.0	2.0	2	0.4	1	طوب اسمنتي
Concrete	1.0	0.1	2	1.4	1.5	39	4.8	26	خرسانة
Other	0.0	0.0	0	0.0	0.0	0	0.0	0	أخرى
<b>Jericho</b>									أريحا
Stone	0.0	0.0	0	0.0	0.0	0	0.0	0	حجر
Cement Block	0.0	0.0	0	1.4	1.5	18	2.7	12	طوب اسمنتي
Concrete	0.0	0.0	0	0.0	0.0	0	0.0	0	خرسانة
Other	0.0	0.0	0	0.0	0.0	0	0.0	0	أخرى



جدول 5 (تابع): رخص الأبنية الصادرة في باقي الضفة الغربية وقطاع غزة للأبنية الجديدة حسب مادة البناء للجدران الخارجية والمحافظه - الربع الرابع 2002

Table 5 (Cont.): Building Licenses Issued in Remaining West Bank and Gaza Strip for New Buildings by Construction Material of External Walls and Governorate - Fourth Quarter 2002

Governorate/District	Non-Res. Buildings أبنية غير سكنية			Residential Buildings أبنية سكنية				المحافظة/المنطقة	
	متوسط عدد الطوابق Average No. of Storeys	المساحة المرخصة (الف م <sup>2</sup> ) Licensed Area (1000m <sup>2</sup> )	عدد الرخص No. of Licenses	متوسط عدد الطوابق Average No. of Storeys	متوسط عدد الوحدات السكنية Average No. of Dwellings	مجموع عدد الوحدات السكنية Total No. of Dwellings	المساحة المرخصة (الف م <sup>2</sup> ) Licensed Area (1000m <sup>2</sup> )		عدد الرخص No. of Licenses
<b>Jerusalem</b>								القدس	
Stone	2.3	3.5	4	2.0	2.8	44	7.3	16	حجر
Cement Block	0.0	0.0	0	0.0	0.0	0	0.0	0	طوب اسمنتي
Concrete	1.0	0.6	3	1.0	1.0	2	0.3	2	خرسانة
Other	0.0	0.0	0	0.0	0.0	0	0.0	0	أخرى
<b>Bethlehem</b>									بيت لحم
Stone	1.2	1.3	5	1.8	1.8	36	6.0	20	حجر
Cement Block	0.0	0.0	0	0.0	0.0	0	0.0	0	طوب اسمنتي
Concrete	0.0	0.0	0	0.0	0.0	0	0.0	0	خرسانة
Other	0.0	0.0	0	0.0	0.0	0	0.0	0	أخرى
<b>Hebron</b>									الخليل
Stone	1.3	2.3	9	1.5	1.5	153	45.9	99	حجر
Cement Block	0.0	0.0	0	0.0	0.0	0	0.0	0	طوب اسمنتي
Concrete	0.0	0.0	0	0.0	0.0	0	0.0	0	خرسانة
Other	0.0	0.0	0	0.0	0.0	0	0.0	0	أخرى

جدول 5 (تابع): رخص الأبنية الصادرة في باقي الضفة الغربية وقطاع غزة للأبنية الجديدة حسب مادة البناء للجدران الخارجية والمحافظه - الربع الرابع 2002

Table 5 (Cont.): Building Licenses Issued in Remaining West Bank and Gaza Strip for New Buildings by Construction Material of External Walls and Governorate - Fourth Quarter 2002

Governorate/District	Non-Res. Buildings أبنية غير سكنية			Residential Buildings أبنية سكنية				المحافظة/المنطقة	
	متوسط عدد الطوابق Average No. of Storeys	المساحة المرخصة (الف م <sup>2</sup> ) Licensed Area (1000m <sup>2</sup> )	عدد الرخص No. of Licenses	متوسط عدد الطوابق Average No. of Storeys	متوسط عدد الوحدات السكنية Average No. of Dwellings	مجموع عدد الوحدات السكنية Total No. of Dwellings	المساحة المرخصة (الف م <sup>2</sup> ) Licensed Area (1000m <sup>2</sup> )		عدد الرخص No. of Licenses
<b>North Gaza</b>								شمال غزة	
Stone	0.0	0.0	0	1.5	1.5	3	0.5	2	حجر
Cement Block	1.0	15.8	2	1.9	2.1	29	4.8	14	طوب اسمنتي
Concrete	0.0	0.0	0	0.0	0.0	0	0.0	0	خرسانة
Other	0.0	0.0	0	0.0	0.0	0	0.0	0	أخرى
<b>Gaza</b>									غزة
Stone	0.0	0.0	0	0.0	0.0	0	0.0	0	حجر
Cement Block	1.0	0.8	3	2.5	4.1	127	31.2	31	طوب اسمنتي
Concrete	0.0	0.0	0	0.0	0.0	0	0.0	0	خرسانة
Other	0.0	0.0	0	0.0	0.0	0	0.0	0	أخرى
<b>Deir Al-Balah</b>									دير البلح
Stone	0.0	0.0	0	0.0	0.0	0	0.0	0	حجر
Cement Block	3.0	0.8	1	1.8	1.9	19	2.7	10	طوب اسمنتي
Concrete	0.0	0.0	0	0.0	0.0	0	0.0	0	خرسانة
Other	0.0	0.0	0	0.0	0.0	0	0.0	0	أخرى

جدول 5 (تابع): رخص الأبنية الصادرة في باقي الضفة الغربية وقطاع غزة للأبنية الجديدة حسب مادة البناء للجدران الخارجية والمحافظه - الربع الرابع 2002

Table 5 (Cont.): Building Licenses Issued in Remaining West Bank and Gaza Strip for New Buildings by Construction Material of External Walls and Governorate - Fourth Quarter 2002

Governorate/District	Non-Res. Buildings			Residential Buildings			أبنية سكنية		المحافظة/المنطقة
	متوسط عدد الطوابق Average No. of Storeys	المساحة المرخصة (الف م <sup>2</sup> ) Licensed Area (1000m <sup>2</sup> )	عدد الرخص No. of Licenses	متوسط عدد الطوابق Average No. of Storeys	متوسط عدد الوحدات السكنية Average No. of Dwellings	مجموع عدد الوحدات السكنية Total No. of Dwellings	المساحة المرخصة (الف م <sup>2</sup> ) Licensed Area (1000m <sup>2</sup> )	عدد الرخص No. of Licenses	
<b>Rafah</b>									<b>رفح</b>
Stone	0.0	0.0	0	0.0	0.0	0	0.0	0	حجر
Cement Block	0.2	1.1	1	1.0	0.8	10	1.3	12	طوب اسمنتي
Concrete	0.0	0.0	0	0.0	0.0	0	0.0	0	خرسانة
Other	0.0	0.0	0	0.0	0.0	0	0.0	0	أخرى

جدول 6: رخص الأبنية الصادرة في باقي الضفة الغربية وقطاع غزة للإضافات الجديدة للأبنية القائمة المرخصة حسب مادة البناء للجدران الخارجية والمحافظه- الربع الرابع 2002

**Table 6: Building Licenses Issued in Remaining West Bank and Gaza Strip for Additions to Licensed Existing Buildings by Construction Material of External Walls and Governorate - Fourth Quarter 2002**

Governorate/District	أبنية غير سكنية Non-Res. Buildings			أبنية سكنية Residential Buildings			المحافظة/المنطقة		
	متوسط عدد الطوابق	المساحة المرخصة (الف م <sup>2</sup> )	عدد الرخص	متوسط عدد الطوابق	متوسط عدد الوحدات السكنية	مجموع عدد الوحدات السكنية		المساحة المرخصة (الف م <sup>2</sup> )	عدد الرخص
	Average No. of Storeys	Licensed Area (1000 m <sup>2</sup> )	No. of Licenses	Average No. of Storeys	Average No. of Dwellings	Total No. of Dwellings		Licensed Area (1000 m <sup>2</sup> )	No. of Licenses
<b>All Governorates</b>									<b>كافة المحافظات</b>
Stone	1.4	5.1	16	1.5	1.3	207	35.8	161	حجر
Cement Block	0.0	0.0	0	1.5	1.5	16	1.8	11	طوب اسمنتي
Concrete	1.0	0.2	2	1.0	0.7	2	0.2	3	خرسانة
Other	0.0	0.0	0	1.3	1.0	3	0.3	3	اخرى
<b>Jenin</b>									<b>جنين</b>
Stone	0.0	0.0	0	1.0	1.0	1	0.2	1	حجر
Cement Block	0.0	0.0	0	0.0	0.0	0	0.0	0	طوب اسمنتي
Concrete	0.0	0.0	0	0.0	0.0	0	0.0	0	خرسانة
Other	0.0	0.0	0	0.0	0.0	0	0.0	0	اخرى

جدول 6 (تابع): رخص الأبنية الصادرة في باقي الضفة الغربية وقطاع غزة للإضافات الجديدة للأبنية القائمة المرخصة حسب مادة البناء للجدران الخارجية والمحافظه-

الربع الرابع 2002

Table 6 (Cont.): Building Licenses Issued in Remaining West Bank and Gaza Strip for Additions to Licensed Existing Buildings by Construction Material of External Walls and Governorate - Fourth Quarter 2002

Governorate/District	Non-Res. Buildings			Residential Buildings			أبنية سكنية		المحافظة/المنطقة
	متوسط عدد الطوابق	المساحة المرخصة (الف م <sup>2</sup> )	عدد الرخص	متوسط عدد الطوابق	متوسط عدد الوحدات السكنية	مجموع عدد الوحدات السكنية	المساحة المرخصة (الف م <sup>2</sup> )	عدد الرخص	
	Average No. of Storeys	Licensed Area (1000 m <sup>2</sup> )	No. of Licenses	Average No. of Storeys	Average No. of Dwellings	Total No. of Dwellings	Licensed Area (1000 m <sup>2</sup> )	No. of Licenses	
<b>Tubas</b>									<b>طوباس</b>
Stone	0.0	0.0	0	1.5	1.0	2	0.4	2	حجر
Cement Block	0.0	0.0	0	2.0	2.0	2	0.2	1	طوب اسمنتي
Concrete	0.0	0.0	0	0.0	0.0	0	0.0	0	خرسانة
Other	0.0	0.0	0	0.0	0.0	0	0.0	0	اخرى
<b>Tulkarm</b>									<b>طولكرم</b>
Stone	0.0	0.0	0	1.0	4.0	4	0.4	1	حجر
Cement Block	0.0	0.0	0	0.0	0.0	0	0.0	0	طوب اسمنتي
Concrete	0.0	0.0	0	0.0	0.0	0	0.0	0	خرسانة
Other	0.0	0.0	0	0.0	0.0	0	0.0	0	اخرى

جدول 6 (تابع): رخص الأبنية الصادرة في باقي الضفة الغربية وقطاع غزة للإضافات الجديدة للأبنية القائمة المرخصة حسب مادة البناء للجدران الخارجية والمحافظه-

الربع الرابع 2002

Table 6 (Cont.): Building Licenses Issued in Remaining West Bank and Gaza Strip for Additions to Licensed Existing Buildings by Construction Material of External Walls and Governorate - Fourth Quarter 2002

Governorate/District	Non-Res. Buildings			Residential Buildings			أبنية سكنية		المحافظة/المنطقة
	متوسط عدد الطوابق	المساحة المرخصة (الف م <sup>2</sup> )	عدد الرخص	متوسط عدد الطوابق	متوسط عدد الوحدات السكنية	مجموع عدد الوحدات السكنية	المساحة المرخصة (الف م <sup>2</sup> )	عدد الرخص	
	Average No. of Storeys	Licensed Area (1000 m <sup>2</sup> )	No. of Licenses	Average No. of Storeys	Average No. of Dwellings	Total No. of Dwellings	Licensed Area (1000 m <sup>2</sup> )	No. of Licenses	
<b>Nablus</b>									<b>نابلس</b>
Stone	1.0	1.0	6	1.5	1.0	104	18.5	106	حجر
Cement Block	0.0	0.0	0	1.0	1.0	1	0.2	1	طوب اسمنتي
Concrete	1.0	0.1	1	1.0	0.5	1	0.2	2	خرسانة
Other	0.0	0.0	0	0.0	0.0	0	0.0	0	اخرى
<b>Qalqilya</b>									<b>قلقيلية</b>
Stone	1.0	1.0	3	1.0	2.0	2	0.3	1	حجر
Cement Block	0.0	0.0	0	1.6	1.6	11	1.3	7	طوب اسمنتي
Concrete	0.0	0.0	0	0.0	0.0	0	0.0	0	خرسانة
Other	0.0	0.0	0	0.0	0.0	0	0.0	0	اخرى

جدول 6 (تابع): رخص الأبنية الصادرة في باقي الضفة الغربية وقطاع غزة للإضافات الجديدة للأبنية القائمة المرخصة حسب مادة البناء للجدران الخارجية والمحافظه-

الربع الرابع 2002

Table 6 (Cont.): Building Licenses Issued in Remaining West Bank and Gaza Strip for Additions to Licensed Existing Buildings by Construction Material of External Walls and Governorate - Fourth Quarter 2002

Governorate/District	Non-Res. Buildings			Residential Buildings			أبنية سكنية		المحافظة/المنطقة
	متوسط عدد الطوابق	المساحة المرخصة (الف م <sup>2</sup> )	عدد الرخص	متوسط عدد الطوابق	متوسط عدد الوحدات السكنية	مجموع عدد الوحدات السكنية	المساحة المرخصة (الف م <sup>2</sup> )	عدد الرخص	
	Average No. of Storeys	Licensed Area (1000 m <sup>2</sup> )	No. of Licenses	Average No. of Storeys	Average No. of Dwellings	Total No. of Dwellings	Licensed Area (1000 m <sup>2</sup> )	No. of Licenses	
<b>Salfit</b>									سلفيت
Stone	0.0	0.0	0	1.0	0.7	2	0.5	3	حجر
Cement Block	0.0	0.0	0	2.0	1.0	1	0.1	1	طوب اسمنتي
Concrete	0.0	0.0	0	0.0	0.0	0	0.0	0	خرسانة
Other	0.0	0.0	0	0.0	0.0	0	0.0	0	اخرى
<b>Ramallah and Al-Bireh</b>									رام الله والبيرة
Stone	2.0	2.1	5	1.8	2.2	46	7.6	21	حجر
Cement Block	0.0	0.0	0	0.0	0.0	0	0.0	0	طوب اسمنتي
Concrete	1.0	0.1	1	1.0	1.0	1	0.1	1	خرسانة
Other	0.0	0.0	0	1.3	1.0	3	0.3	3	اخرى

جدول 6 (تابع): رخص الأبنية الصادرة في باقي الضفة الغربية وقطاع غزة للإضافات الجديدة للأبنية القائمة المرخصة حسب مادة البناء للجدران الخارجية والمحافظه-

الربع الرابع 2002

Table 6 (Cont.): Building Licenses Issued in Remaining West Bank and Gaza Strip for Additions to Licensed Existing Buildings by Construction Material of External Walls and Governorate - Fourth Quarter 2002

Governorate/District	Non-Res. Buildings			Residential Buildings			أبنية سكنية		المحافظة/المنطقة
	متوسط عدد الطوابق	المساحة المرخصة (الف م <sup>2</sup> )	عدد الرخص	متوسط عدد الطوابق	متوسط عدد الوحدات السكنية	مجموع عدد الوحدات السكنية	المساحة المرخصة (الف م <sup>2</sup> )	عدد الرخص	
	Average No. of Storeys	Licensed Area (1000 m <sup>2</sup> )	No. of Licenses	Average No. of Storeys	Average No. of Dwellings	Total No. of Dwellings	Licensed Area (1000 m <sup>2</sup> )	No. of Licenses	
<b>Jericho</b>									<b>أريحا</b>
Stone	0.0	0.0	0	1.0	1.0	1	0.0	1	حجر
Cement Block	0.0	0.0	0	1.0	1.0	1	0.0	1	طوب اسمنتي
Concrete	0.0	0.0	0	0.0	0.0	0	0.0	0	خرسانة
Other	0.0	0.0	0	0.0	0.0	0	0.0	0	اخرى
<b>Jerusalem</b>									<b>القدس</b>
Stone	1.0	0.8	1	0.0	0.0	0	0.0	0	حجر
Cement Block	0.0	0.0	0	0.0	0.0	0	0.0	0	طوب اسمنتي
Concrete	0.0	0.0	0	0.0	0.0	0	0.0	0	خرسانة
Other	0.0	0.0	0	0.0	0.0	0	0.0	0	اخرى



جدول 6 (تابع): رخص الأبنية الصادرة في باقي الضفة الغربية وقطاع غزة للإضافات الجديدة للأبنية القائمة المرخصة حسب مادة البناء للجدران الخارجية والمحافظه-

الربع الرابع 2002

Table 6 (Cont.): Building Licenses Issued in Remaining West Bank and Gaza Strip for Additions to Licensed Existing Buildings by Construction Material of External Walls and Governorate - Fourth Quarter 2002

Governorate/District	Non-Res. Buildings			Residential Buildings			أبنية سكنية		المحافظة/المنطقة
	متوسط عدد الطوابق	المساحة المرخصة (الف م <sup>2</sup> )	عدد الرخص	متوسط عدد الطوابق	متوسط عدد الوحدات السكنية	مجموع عدد الوحدات السكنية	المساحة المرخصة (الف م <sup>2</sup> )	عدد الرخص	
	Average No. of Storeys	Licensed Area (1000 m <sup>2</sup> )	No. of Licenses	Average No. of Storeys	Average No. of Dwellings	Total No. of Dwellings	Licensed Area (1000 m <sup>2</sup> )	No. of Licenses	
<b>Bethlehem</b>									<b>بيت لحم</b>
Stone	0.0	0.0	0	2.0	1.8	11	2.3	6	حجر
Cement Block	0.0	0.0	0	0.0	0.0	0	0.0	0	طوب اسمنتي
Concrete	0.0	0.0	0	0.0	0.0	0	0.0	0	خرسانة
Other	0.0	0.0	0	0.0	0.0	0	0.0	0	اخرى
<b>Hebron</b>									<b>الخليل</b>
Stone	2.0	0.2	1	1.4	1.7	34	5.6	19	حجر
Cement Block	0.0	0.0	0	0.0	0.0	0	0.0	0	طوب اسمنتي
Concrete	0.0	0.0	0	0.0	0.0	0	0.0	0	خرسانة
Other	0.0	0.0	0	0.0	0.0	0	0.0	0	اخرى

جدول 6 (تابع): رخص الأبنية الصادرة في باقي الضفة الغربية وقطاع غزة للإضافات الجديدة للأبنية القائمة المرخصة حسب مادة البناء للجدران الخارجية والمحافظه-

الربع الرابع 2002

Table 6 (Cont.): Building Licenses Issued in Remaining West Bank and Gaza Strip for Additions to Licensed Existing Buildings by Construction Material of External Walls and Governorate - Fourth Quarter 2002

Governorate/District	Non-Res. Buildings			Residential Buildings			أبنية سكنية		المحافظة/المنطقة
	متوسط عدد الطوابق	المساحة المرخصة (الف م <sup>2</sup> )	عدد الرخص	متوسط عدد الطوابق	متوسط عدد الوحدات السكنية	مجموع عدد الوحدات السكنية	المساحة المرخصة (الف م <sup>2</sup> )	عدد الرخص	
	Average No. of Storeys	Licensed Area (1000 m <sup>2</sup> )	No. of Licenses	Average No. of Storeys	Average No. of Dwellings	Total No. of Dwellings	Licensed Area (1000 m <sup>2</sup> )	No. of Licenses	
<b>Gaza</b>									غزة
Stone	0.0	0.0	0	0.0	0.0	0	0.0	0	حجر
Cement Block	0.0	0.0	0	0.0	0.0	0	0.0	0	طوب اسمنتي
Concrete	0.0	0.0	0	0.0	0.0	0	0.0	0	خرسانة
Other	0.0	0.0	0	0.0	0.0	0	0.0	0	اخرى
<b>Rafah</b>									رفح
Stone	0.0	0.0	0	0.0	0.0	0	0.0	0	حجر
Cement Block	0.0	0.0	0	0.0	0.0	0	0.0	0	طوب اسمنتي
Concrete	0.0	0.0	0	0.0	0.0	0	0.0	0	خرسانة
Other	0.0	0.0	0	0.0	0.0	0	0.0	0	اخرى

جدول 7 : رخص الأبنية الصادرة في باقي الضفة الغربية وقطاع غزة للإضافات الجديدة لأبنية قائمة\* مطلوب ترخيصها حسب مادة البناء للجدران الخارجية

والمحافظة/المنطقة - الربع الرابع 2002

**Table 7: Building Licenses Issued in Remaining West Bank and Gaza Strip for Additions to Unlicensed Existing Buildings\* by Construction Material of External Walls and Governorate/District - Fourth Quarter 2002**

Governorate/District	Non-Res. Buildings			Residential Buildings			أبنية سكنية		المحافظة/المنطقة
	متوسط عدد الطوابق	المساحة المرخصة (الف م <sup>2</sup> )	عدد الرخص	متوسط عدد الطوابق	متوسط عدد الوحدات السكنية	مجموع عدد الوحدات السكنية	المساحة المرخصة (الف م <sup>2</sup> )	عدد الرخص	
	Average No. of Storeys	Licensed Area (1000 m <sup>2</sup> )	No. of Licenses	Average No. of Storeys	Average No. of Dwellings	Total No. of Dwellings	Licensed Area (1000 m <sup>2</sup> )	No. of Licenses	
<b>All Governorates</b>									<b>كافة المحافظات</b>
Stone	4	1.1	2	3.8	4.0	32	4.9	8	حجر
Cement Block	2	1.2	1	2.7	2.5	27	3.7	11	طوب اسمنتي
Concrete	0	0.0	0	2.0	1.0	1	0.1	1	خرسانة
Other	0	0.0	0	0.0	0.0	0	0.0	0	أخرى
<b>Jenin</b>									<b>جنين</b>
Stone	0	0.0	0	2.0	2.0	2	0.4	1	حجر
Cement Block	0	0.0	0	2.0	1.0	1	0.2	1	طوب اسمنتي
Concrete	0	0.0	0	0.0	0.0	0	0.0	0	خرسانة
Other	0	0.0	0	0.0	0.0	0	0.0	0	أخرى

\* Includes data of both additions and existing parts to be licensed

\* تشمل بيانات الإضافات الجديدة والأجزاء القائمة المطلوب ترخيصها في نفس الرخصة

جدول 7 (تابع): رخص الأبنية الصادرة في باقي الضفة الغربية وقطاع غزة للإضافات الجديدة لأبنية قائمة\* مطلوب ترخيصها حسب مادة البناء للجدران الخارجية

والمحافظة/المنطقة - الربع الرابع 2002

Table 7 (Cont.): Building Licenses Issued in Remaining West Bank and Gaza Strip for Additions to Unlicensed Existing Buildings\* by Construction Material of External Walls and Governorate/District -Fourth Quarter 2002

Governorate/District	Non-Res. Buildings			Residential Buildings			أبنية سكنية		المحافظة/المنطقة
	متوسط عدد الطوابق	المساحة المرخصة (الف م <sup>2</sup> )	عدد الرخص	متوسط عدد الطوابق	متوسط عدد الوحدات السكنية	مجموع عدد الوحدات السكنية	المساحة المرخصة (الف م <sup>2</sup> )	عدد الرخص	
	Average No. of Storeys	Licensed Area (1000 m <sup>2</sup> )	No. of Licenses	Average No. of Storeys	Average No. of Dwellings	Total No. of Dwellings	Licensed Area (1000 m <sup>2</sup> )	No. of Licenses	
<b>Tubas</b>									طوباس
Stone	5	0.3	1	0.0	0.0	0	0.0	0	حجر
Cement Block	0	0.0	0	2.0	1.0	3	0.4	3	طوب اسمنتي
Concrete	0	0.0	0	0.0	0.0	0	0.0	0	خرسانة
Other	0	0.0	0	0.0	0.0	0	0.0	0	أخرى
<b>Tulkarm</b>									طولكرم
Stone	0	0.0	0	3.0	2.0	2	0.3	1	حجر
Cement Block	2	1.2	1	3.2	3.3	20	2.9	6	طوب اسمنتي
Concrete	0	0.0	0	0.0	0.0	0	0.0	0	خرسانة
Other	0	0.0	0	0.0	0.0	0	0.0	0	أخرى

\* Includes data of both additions and existing parts to be licensed

\* تشمل بيانات الإضافات الجديدة والأجزاء القائمة المطلوب ترخيصها في نفس الرخصة

جدول 7 (تابع): رخص الأبنية الصادرة في باقي الضفة الغربية وقطاع غزة للإضافات الجديدة لأبنية قائمة\* مطلوب ترخيصها حسب مادة البناء للجدران الخارجية

والمحافظة/المنطقة - الربع الرابع 2002

Table 7 (Cont.): Building Licenses Issued in Remaining West Bank and Gaza Strip for Additions to Unlicensed Existing Buildings\* by Construction Material of External Walls and Governorate/District -Fourth Quarter 2002

Governorate/District	Non-Res. Buildings			Residential Buildings			أبنية سكنية		المحافظة/المنطقة
	متوسط عدد الطوابق	المساحة المرخصة (الف م <sup>2</sup> )	عدد الرخص	متوسط عدد الطوابق	متوسط عدد الوحدات السكنية	مجموع عدد الوحدات السكنية	المساحة المرخصة (الف م <sup>2</sup> )	عدد الرخص	
	Average No. of Storeys	Licensed Area (1000 m <sup>2</sup> )	No. of Licenses	Average No. of Storeys	Average No. of Dwellings	Total No. of Dwellings	Licensed Area (1000 m <sup>2</sup> )	No. of Licenses	
<b>Nablus</b>									نابلس
Stone	0	0.0	0	5.0	4.3	13	2.0	3	حجر
Cement Block	0	0.0	0	0.0	0.0	0	0.0	0	طوب اسمنتي
Concrete	0	0.0	0	0.0	0.0	0	0.0	0	خرسانة
Other	0	0.0	0	0.0	0.0	0	0.0	0	أخرى
<b>Ramallah and Al-Birah</b>									رام الله والبيرة
Stone	3	0.7	1	2.5	4.0	8	1.0	2	حجر
Cement Block	0	0.0	0	0.0	0.0	0	0.0	0	طوب اسمنتي
Concrete	0	0.0	0	2.0	1.0	1	0.1	1	خرسانة
Other	0	0.0	0	0.0	0.0	0	0.0	0	أخرى

\* Includes data of both additions and existing parts to be licensed

\* تشمل بيانات الإضافات الجديدة والأجزاء القائمة المطلوب ترخيصها في نفس الرخصة

جدول 7 (تابع): رخص الأبنية الصادرة في باقي الضفة الغربية وقطاع غزة للإضافات الجديدة لأبنية قائمة\* مطلوب ترخيصها حسب مادة البناء للجدران الخارجية

والمحافظة/المنطقة - الربع الرابع 2002

Table 7 (Cont.): Building Licenses Issued in Remaining West Bank and Gaza Strip for Additions to Unlicensed Existing Buildings\* by Construction Material of External Walls and Governorate/District -Fourth Quarter 2002

Governorate/District	Non-Res. Buildings			Residential Buildings			أبنية سكنية		المحافظة/المنطقة
	متوسط عدد الطوابق	المساحة المرخصة (الف م <sup>2</sup> )	عدد الرخص	متوسط عدد الطوابق	متوسط عدد الوحدات السكنية	مجموع عدد الوحدات السكنية	المساحة المرخصة (الف م <sup>2</sup> )	عدد الرخص	
	Average No. of Storeys	Licensed Area (1000 m <sup>2</sup> )	No. of Licenses	Average No. of Storeys	Average No. of Dwellings	Total No. of Dwellings	Licensed Area (1000 m <sup>2</sup> )	No. of Licenses	
<b>Jericho</b>									<b>أريحا</b>
Stone	0	0.0	0	0.0	0.0	0	0.0	0	حجر
Cement Block	0	0.0	0	3.0	3.0	3	0.2	1	طوب اسمنتي
Concrete	0	0.0	0	0.0	0.0	0	0.0	0	خرسانة
Other	0	0.0	0	0.0	0.0	0	0.0	0	أخرى
<b>Jerusalem</b>									<b>القدس</b>
Stone	0	0.0	0	5.0	7.0	7	1.1	1	حجر
Cement Block	0	0.0	0	0.0	0.0	0	0.0	0	طوب اسمنتي
Concrete	0	0.0	0	0.0	0.0	0	0.0	0	خرسانة
Other	0	0.0	0	0.0	0.0	0	0.0	0	أخرى

\* Includes data of both additions and existing parts to be licensed

\* تشمل بيانات الإضافات الجديدة والأجزاء القائمة المطلوب ترخيصها في نفس الرخصة

جدول 8: رخص الأبنية الصادرة في باقي الضفة الغربية وقطاع غزة للأبنية والإضافات القائمة حسب مادة البناء للجدران الخارجية والمحافظات/المنطقة - الربع الرابع 2002

**Table 8: Building Licenses Issued in Remaining West Bank and Gaza Strip for Existing Buildings and Extensions by Construction Material of External Walls and Governorate/District -Fourth Quarter 2002**

Governorate/District	Non-Res. Buildings أبنية غير سكنية			Residential Buildings أبنية سكنية				المحافظة/المنطقة	
	متوسط عدد الطوابق	المساحة المرخصة (الف م <sup>2</sup> )	عدد الرخص	متوسط عدد الطوابق	متوسط عدد الوحدات السكنية	مجموع عدد الوحدات السكنية	المساحة المرخصة (الف م <sup>2</sup> )		عدد الرخص
	Average No. of Storeys	Licensed Area (1000m <sup>2</sup> )	No. of Licenses	Average No. of Storeys	Average No. of Dwellings	Total No. of Dwellings	Licensed Area(1000m <sup>2</sup> )		No. of Licenses
<b>All Governorates</b>									<b>كافة المحافظات</b>
Stone	1.4	4.6	8	1.9	2.0	117	22.0	60	حجر
Cement Block	1.5	0.9	2	1.3	1.0	105	13.9	105	طوب اسمنتي
Concrete	3.0	0.3	1	1.7	1.7	17	2.4	10	خرسانة
Other	0.0	0.0	0	0.0	0.0	0	0.0	0	أخرى
<b>Tubas</b>									<b>طوباس</b>
Stone	0.0	0.0	0	3.0	1.0	1	0.3	1	حجر
Cement Block	0.0	0.0	0	0.0	0.0	0	0.0	0	طوب اسمنتي
Concrete	0.0	0.0	0	0.0	0.0	0	0.0	0	خرسانة
Other	0.0	0.0	0	0.0	0.0	0	0.0	0	أخرى
<b>Tulkarm</b>									<b>طولكرم</b>
Stone	0.0	0.0	0	1.0	1.0	3	0.7	3	حجر
Cement Block	0.0	0.0	0	2.0	1.4	14	1.8	10	طوب اسمنتي
Concrete	0.0	0.0	0	0.0	0.0	0	0.0	0	خرسانة
Other	0.0	0.0	0	0.0	0.0	0	0.0	0	أخرى

جدول 8 (تابع): رخص الأبنية الصادرة في باقي الضفة الغربية وقطاع غزة للأبنية والإضافات القائمة حسب مادة البناء للجدران الخارجية

والمحافظة/المنطقة - الربع الرابع 2002

**Table 8 (Cont.): Building Licenses Issued in Remaining West Bank and Gaza Strip for Existing Buildings and Extensions by Construction Material of External Walls and Governorate/District -Fourth Quarter 2002**

Governorate/District	أبنية غير سكنية Non-Res. Buildings			أبنية سكنية Residential Buildings				المحافظة/المنطقة	
	متوسط عدد الطوابق	المساحة المرخصة (الف م <sup>2</sup> )	عدد الرخص	متوسط عدد الطوابق	متوسط عدد الوحدات السكنية	مجموع عدد الوحدات السكنية	المساحة المرخصة (الف م <sup>2</sup> )		عدد الرخص
	Average No. of Storeys	Licensed Area (1000m <sup>2</sup> )	No. of Licenses	Average No. of Storeys	Average No. of Dwellings	Total No. of Dwellings	Licensed Area(1000m <sup>2</sup> )		No. of Licenses
<b>Nablus</b>									<b>نابلس</b>
Stone	1.0	0.6	2	1.4	1.1	9	1.3	8	حجر
Cement Block	0.0	0.0	0	1.6	1.0	5	0.6	5	طوب اسمنتي
Concrete	0.0	0.0	0	1.0	1.0	2	0.2	2	خرسانة
Other	0.0	0.0	0	0.0	0.0	0	0.0	0	أخرى
<b>Salfit</b>									<b>سلفيت</b>
Stone	0.0	0.0	0	3.0	1.0	1	0.4	1	حجر
Cement Block	0.0	0.0	0	1.0	1.0	3	0.4	3	طوب اسمنتي
Concrete	0.0	0.0	0	0.0	0.0	0	0.0	0	خرسانة
Other	0.0	0.0	0	0.0	0.0	0	0.0	0	أخرى
<b>Ramallah and Al-Bireh</b>									<b>رام الله والبييرة</b>
Stone	0.0	0.0	0	1.8	1.9	25	3.5	13	حجر
Cement Block	0.0	0.0	0	0.0	0.0	0	0.0	0	طوب اسمنتي
Concrete	0.0	0.0	0	1.7	1.7	10	1.4	6	خرسانة
Other	0.0	0.0	0	0.0	0.0	0	0.0	0	أخرى



جدول 8 (تابع): رخص الأبنية الصادرة في باقي الضفة الغربية وقطاع غزة للأبنية والإضافات القائمة حسب مادة البناء للجدران الخارجية

والمحافظة/المنطقة - الربع الرابع 2002

Table 8 (Cont.): Building Licenses Issued in Remaining West Bank and Gaza Strip for Existing Buildings and Extensions by Construction Material of External Walls and Governorate/District -Fourth Quarter 2002

Governorate/District	Non-Res. Buildings أبنية غير سكنية			Residential Buildings أبنية سكنية				المحافظة/المنطقة	
	متوسط عدد الطوابق Average No. of Storeys	المساحة المرخصة (الف م <sup>2</sup> ) Licensed Area (1000m <sup>2</sup> )	عدد الرخص No. of Licenses	متوسط عدد الطوابق Average No. of Storeys	متوسط عدد الوحدات السكنية Average No. of Dwellings	مجموع عدد الوحدات السكنية Total No. of Dwellings	المساحة المرخصة (الف م <sup>2</sup> ) Licensed Area(1000m <sup>2</sup> )		عدد الرخص No. of Licenses
<b>Jericho</b>									<b>أريحا</b>
Stone	0.0	0.0	0	0.0	0.0	0	0.0	0	حجر
Cement Block	0.0	0.0	0	1.6	0.2	1	0.4	5	طوب اسمنتي
Concrete	0.0	0.0	0	0.0	0.0	0	0.0	0	خرسانة
Other	0.0	0.0	0	0.0	0.0	0	0.0	0	أخرى
<b>Jerusalem</b>									<b>القدس</b>
Stone	1.7	2.5	3	2.7	3.6	50	11.1	14	حجر
Cement Block	0.0	0.0	0	0.0	0.0	0	0.0	0	طوب اسمنتي
Concrete	3.0	0.3	1	2.5	2.5	5	0.8	2	خرسانة
Other	0.0	0.0	0	0.0	0.0	0	0.0	0	أخرى
<b>Hebron</b>									<b>الخليل</b>
Stone	1.3	1.5	3	1.5	1.4	28	4.7	20	حجر
Cement Block	0.0	0.0	0	0.0	0.0	0	0.0	0	طوب اسمنتي
Concrete	0.0	0.0	0	0.0	0.0	0	0.0	0	خرسانة
Other	0.0	0.0	0	0.0	0.0	0	0.0	0	أخرى

جدول 8 (تابع): رخص الأبنية الصادرة في باقي الضفة الغربية وقطاع غزة للأبنية والإضافات القائمة حسب مادة البناء للجدران الخارجية  
والمحافظة/المنطقة - الربع الرابع 2002

Table 8 (Cont.): Building Licenses Issued in Remaining West Bank and Gaza Strip for Existing Buildings and Extensions by Construction Material of External Walls and Governorate/District -Fourth Quarter 2002

Governorate/District	Non-Res. Buildings			Residential Buildings			أبنية سكنية			المحافظة/المنطقة
	متوسط عدد الطوابق	المساحة المرخصة (الف م <sup>2</sup> )	عدد الرخص	متوسط عدد الطوابق	متوسط عدد الوحدات السكنية	مجموع عدد الوحدات السكنية	المساحة المرخصة (الف م <sup>2</sup> )	عدد الرخص		
	Average No. of Storeys	Licensed Area (1000m <sup>2</sup> )	No. of Licenses	Average No. of Storeys	Average No. of Dwellings	Total No. of Dwellings	Licensed Area(1000m <sup>2</sup> )	No. of Licenses		
<b>Rafah</b>										<b>رفح</b>
Stone	0.0	0.0	0	0.0	0.0	0	0.0	0		حجر
Cement Block	1.5	0.9	2	1.2	1.0	82	10.7	82		طوب اسمنتي
Concrete	0.0	0.0	0	0.0	0.0	0	0.0	0		خرسانة
Other	0.0	0.0	0	0.0	0.0	0	0.0	0		أخرى

جدول 9: رخص الأبنية الصادرة في باقي الضفة الغربية وقطاع غزة للأبنية السكنية حسب وضع البناء المرخص والمحافظه/المنطقة - الربع الرابع 2002

Table 9: Building Licenses Issued in Remaining West Bank and Gaza Strip for Residential Buildings by Status of Licensed Building and Governorate/District - Fourth Quarter 2002

Governorate/District	المساحات المرخصة (الف م <sup>2</sup> ) Licensed Area (1000m <sup>2</sup> )			عدد الرخص الصادرة Number of Licenses						المحافظة/المنطقة
	مساحات قائمة	مساحات جديدة	المجموع	إضافات قائمة	أبنية قائمة	إضافات جديدة+أجزاء قائمة	إضافات جديدة لمباني مرخصة	أبنية جديدة	المجموع	
	Existing Areas	New Areas	Total	Existing Extensions	Existing Buildings	New Additions +Existing Parts	Additions to Licensed Buildings	New Buildings	Total	
<b>All Governorates</b>										<b>كافة المحافظات</b>
Complete Dwellings	41.0	234.5	275.5	3	143	19	114	427	706	وحدات سكنية كاملة
Extension of Rooms	0.7	0.3	1.0	3	16	0	4	6	29	إضافة غرف لوحدات سكنية
Other Extensions	0.7	3.0	3.7	9	1	1	60	1	72	إضافة منافع أو مباني فرعية
<b>Jenin</b>										<b>جنين</b>
Complete Dwellings	0.3	3.3	3.6	0	0	2	1	13	16	وحدات سكنية كاملة
Extension of Rooms	0.0	0.0	0.0	0	0	0	0	0	0	إضافة غرف لوحدات سكنية
Other Extensions	0.0	0.0	0.0	0	0	0	0	0	0	إضافة منافع أو مباني فرعية
<b>Tubas</b>										<b>طوباس</b>
Complete Dwellings	0.5	4.9	5.4	0	1	2	3	17	23	وحدات سكنية كاملة
Extension of Rooms	0.0	0.0	0.0	0	0	0	0	0	0	إضافة غرف لوحدات سكنية
Other Extensions	0.0	0.0	0.0	0	0	1	0	0	1	إضافة منافع أو مباني فرعية

جدول 9 (تابع): رخص الأبنية الصادرة في باقي الضفة الغربية وقطاع غزة للأبنية السكنية حسب وضع البناء المرخص والمحافظه/المنطقة - الربع الرابع 2002

Table 9 (Cont.): Building Licenses Issued in Remaining West Bank and Gaza Strip for Residential Buildings by Status of Licensed Building and Governorate/District - Fourth Quarter 2002

Governorate/District	المساحات المرخصة (الف م <sup>2</sup> ) Licensed Area (1000m <sup>2</sup> )			عدد الرخص الصادرة Number of Licenses						المحافظة/المنطقة
	مساحات قائمة	مساحات جديدة	المجموع	إضافات قائمة	أبنية قائمة	إضافات جديدة+أجزاء قائمة	إضافات جديدة لمباني مرخصة	أبنية جديدة	المجموع	
	Existing Areas	New Areas	Total	Existing Extensions	Existing Buildings	New Additions +Existing Parts	Additions to Licensed Buildings	New Buildings	Total	
<b>Tulkarm</b>										<b>طولكرم</b>
Complete Dwellings	3.7	13.2	16.9	1	10	7	1	40	59	وحدات سكنية كاملة
Extension of Rooms	0.0	0.0	0.0	0	0	0	0	0	0	إضافة غرف لوحدات سكنية
Other Extensions	0.2	0.0	0.2	2	0	0	0	0	2	إضافة منافع أو مباني فرعية
<b>Nablus</b>										<b>نابلس</b>
Complete Dwellings	2.9	39.4	42.3	1	9	3	58	47	118	وحدات سكنية كاملة
Extension of Rooms	0.0	0.1	0.1	0	0	0	4	0	4	إضافة غرف لوحدات سكنية
Other Extensions	0.3	2.2	2.5	5	0	0	47	0	52	إضافة منافع أو مباني فرعية
<b>Qalqilya</b>										<b>قلقيلية</b>
Complete Dwellings	0.0	3.0	3.0	0	0	0	8	6	14	وحدات سكنية كاملة
Extension of Rooms	0.0	0.0	0.0	0	0	0	0	0	0	إضافة غرف لوحدات سكنية
Other Extensions	0.0	0.0	0.0	0	0	0	0	0	0	إضافة منافع أو مباني فرعية

جدول 9 (تابع): رخص الأبنية الصادرة في باقي الضفة الغربية وقطاع غزة للأبنية السكنية حسب وضع البناء المرخص والمحافظه/المنطقة - الربع الرابع 2002

Table 9 (Cont.): Building Licenses Issued in Remaining West Bank and Gaza Strip for Residential Buildings by Status of Licensed Building and Governorate/District - Fourth Quarter 2002

Governorate/District	المساحات المرخصة (الف م <sup>2</sup> ) Licensed Area (1000m <sup>2</sup> )			عدد الرخص الصادرة Number of Licenses						المحافظة/المنطقة
	مساحات قائمة	مساحات جديدة	المجموع	إضافات قائمة	أبنية قائمة	إضافات جديدة+أجزاء قائمة	إضافات جديدة لمباني مرخصة	أبنية جديدة	المجموع	
	Existing Areas	New Areas	Total	Existing Extensions	Existing Buildings	New Additions +Existing Parts	Additions to Licensed Buildings	New Buildings	Total	
<b>Salfit</b>										<b>سلفيت</b>
Complete Dwellings	0.8	2.1	2.9	0	4	0	3	8	15	وحدات سكنية كاملة
Extension of Rooms	0.0	0.0	0.0	0	0	0	0	0	0	إضافة غرف لوحدات سكنية
Other Extensions	0.0	0.1	0.1	0	0	0	1	0	1	إضافة منافع أو مباني فرعية
<b>Ramallah and Al-Bireh</b>										<b>رام الله والبيرة</b>
Complete Dwellings	5.0	57.7	62.7	0	18	3	15	85	121	وحدات سكنية كاملة
Extension of Rooms	0.0	0.0	0.0	0	0	0	0	0	0	إضافة غرف لوحدات سكنية
Other Extensions	0.2	0.6	0.8	1	0	0	10	0	11	إضافة منافع أو مباني فرعية
<b>Jericho</b>										<b>أريحا</b>
Complete Dwellings	0.2	2.8	3.0	0	1	1	0	12	14	وحدات سكنية كاملة
Extension of Rooms	0.2	0.0	0.2	3	0	0	0	0	3	إضافة غرف لوحدات سكنية
Other Extensions	0.0	0.1	0.1	1	0	0	2	0	3	إضافة منافع أو مباني فرعية

جدول 9 (تابع): رخص الأبنية الصادرة في باقي الضفة الغربية وقطاع غزة للأبنية السكنية حسب وضع البناء المرخص والمحافظه/المنطقة - الربع الرابع 2002

Table 9 (Cont.): Building Licenses Issued in Remaining West Bank and Gaza Strip for Residential Buildings by Status of Licensed Building and Governorate/District - Fourth Quarter 2002

Governorate/District	المساحات المرخصة (الف م <sup>2</sup> ) Licensed Area (1000m <sup>2</sup> )			عدد الرخص الصادرة Number of Licenses						المحافظة/المنطقة
	مساحات قائمة	مساحات جديدة	المجموع	إضافات قائمة	أبنية قائمة	إضافات جديدة+أجزاء قائمة	إضافات جديدة لمباني مرخصة	أبنية جديدة	المجموع	
	Existing Areas	New Areas	Total	Existing Extensions	Existing Buildings	New Additions +Existing Parts	Additions to Licensed Buildings	New Buildings	Total	
<b>Jerusalem</b>										<b>القدس</b>
Complete Dwellings	12.7	8.0	20.7	0	16	1	0	18	35	وحدات سكنية كاملة
Extension of Rooms	0.0	0.0	0.0	0	0	0	0	0	0	إضافة غرف لوحدات سكنية
Other Extensions	0.0	0.0	0.0	0	0	0	0	0	0	إضافة منافع أو مباني فرعية
<b>Bethlehem</b>										<b>بيت لحم</b>
Complete Dwellings	0.0	8.2	8.2	0	0	0	6	19	25	وحدات سكنية كاملة
Extension of Rooms	0.0	0.0	0.0	0	0	0	0	0	0	إضافة غرف لوحدات سكنية
Other Extensions	0.0	0.0	0.0	0	0	0	0	1	1	إضافة منافع أو مباني فرعية
<b>Hebron</b>										<b>الخليل</b>
Complete Dwellings	4.7	51.5	56.2	1	19	0	19	99	138	وحدات سكنية كاملة
Extension of Rooms	0.0	0.0	0.0	0	0	0	0	0	0	إضافة غرف لوحدات سكنية
Other Extensions	0.0	0.0	0.0	0	0	0	0	0	0	إضافة منافع أو مباني فرعية

جدول 9 (تابع): رخص الأبنية الصادرة في باقي الضفة الغربية وقطاع غزة للأبنية السكنية حسب وضع البناء المرخص والمحافظه/المنطقة - الربع الرابع 2002

Table 9 (Cont.): Building Licenses Issued in Remaining West Bank and Gaza Strip for Residential Buildings by Status of Licensed Building and Governorate/District - Fourth Quarter 2002

Governorate/District	المساحات المرخصة (الف م <sup>2</sup> ) Licensed Area (1000m <sup>2</sup> )			عدد الرخص الصادرة Number of Licenses						المحافظة/المنطقة
	مساحات قائمة	مساحات جديدة	المجموع	إضافات قائمة	أبنية قائمة	إضافات جديدة+أجزاء قائمة	إضافات جديدة لمباني مرخصة	أبنية جديدة	المجموع	
	Existing Areas	New Areas	Total	Existing Extensions	Existing Buildings	New Additions +Existing Parts	Additions to Licensed Buildings	New Buildings	Total	
<b>North Gaza</b>										شمال غزة
Complete Dwellings	0.0	5.3	5.3	0	0	0	0	16	16	وحدات سكنية كاملة
Extension of Rooms	0.0	0.0	0.0	0	0	0	0	0	0	إضافة غرف لوحدات سكنية
Other Extensions	0.0	0.0	0.0	0	0	0	0	0	0	إضافة منافع أو مباني فرعية
<b>Gaza</b>										غزة
Complete Dwellings	0.0	31.2	31.2	0	0	0	0	29	29	وحدات سكنية كاملة
Extension of Rooms	0.0	0.0	0.0	0	0	0	0	2	2	إضافة غرف لوحدات سكنية
Other Extensions	0.0	0.0	0.0	0	0	0	0	0	0	إضافة منافع أو مباني فرعية
<b>Deir Al-Balah</b>										دير البلح
Complete Dwellings	0.0	2.6	2.6	0	0	0	0	8	8	وحدات سكنية كاملة
Extension of Rooms	0.0	0.1	0.1	0	0	0	0	2	2	إضافة غرف لوحدات سكنية
Other Extensions	0.0	0.0	0.0	0	0	0	0	0	0	إضافة منافع أو مباني فرعية

جدول 9 (تابع): رخص الأبنية الصادرة في باقي الضفة الغربية وقطاع غزة للأبنية السكنية حسب وضع البناء المرخص والمحافظه/المنطقة - الربع الرابع 2002

**Table 9 (Cont.): Building Licenses Issued in Remaining West Bank and Gaza Strip for Residential Buildings by Status of Licensed Building and Governorate/District - Fourth Quarter 2002**

Governorate/District	المساحات المرخصة (الف م <sup>2</sup> ) Licensed Area (1000m <sup>2</sup> )			عدد الرخص الصادرة Number of Licenses						المحافظة/المنطقة
	مساحات قائمة	مساحات جديدة	المجموع	إضافات قائمة	أبنية قائمة	إضافات جديدة+أجزاء قائمة	إضافات جديدة لمباني مرخصة	أبنية جديدة	المجموع	
	Existing Areas	New Areas	Total	Existing Extensions	Existing Buildings	New Additions +Existing Parts	Additions to Licensed Buildings	New Buildings	Total	
<b>Rafah</b>										<b>رفح</b>
Complete Dwellings	10.2	1.3	11.5	0	65	0	0	10	75	وحدات سكنية كاملة
Extension of Rooms	0.5	0.1	0.6	0	16	0	0	2	18	إضافة غرف لوحدات سكنية
Other Extensions	0.0	0.0	0.0	0	1	0	0	0	1	إضافة منافع أو مباني فرعية



جدول 10: رخص الأبنية الصادرة في باقي الضفة الغربية وقطاع غزة للأبنية غير السكنية حسب استخدام المبنى و المحافظة/المنطقة - الربع الرابع 2002

Table 10: Building Licenses Issued in Remaining West Bank and Gaza Strip for Non-Residential Buildings by Utilization and Governorate/District - Fourth Quarter 2002

Governorate/District	المخازن Stores		المساحات المرخصة (الف م <sup>2</sup> ) Licensed Area (1000m <sup>2</sup> )			عدد الرخص الصادرة Number of Licenses						المحافظة/المنطقة
	مساحة (الف م <sup>2</sup> ) Area (1000m <sup>2</sup> )	عدد No.	مساحات قائمة Existing Areas	مساحات جديدة New Areas	المجموع Total	إضافات قائمة Existing Extensions	أبنية قائمة Existing Buildings	إضافات جديدة+أجزاء قائمة New Additions +Existing Parts	إضافات جديدة لمباني مرخصة Additions to Licensed Buildings	أبنية جديدة New Buildings	المجموع Total	
	<b>All Governorates</b>											
<b>Industrial</b>	0.0	0	0.0	2.0	2.0	0	0	0	2	4	6	<b>صناعي</b>
<b>Commercial</b>	15.0	241	2.8	15.2	18.0	0	7	0	7	39	53	<b>تجاري</b>
<b>Educational</b>	0.0	0	1.7	4.8	6.5	0	1	2	4	4	11	<b>تعليمي</b>
<b>Health</b>	0.0	0	0.0	6.4	6.4	0	0	0	1	6	7	<b>صحي</b>
<b>Other</b>	0.0	0	2.0	22.3	24.3	0	3	1	4	14	22	<b>أخرى</b>
<b>Jenin</b>												<b>جنين</b>
Industrial	0.0	0	0.0	0.2	0.2	0	0	0	0	1	1	صناعي
Commercial	0.0	0	0.0	0.0	0.0	0	0	0	0	0	0	تجاري
Educational	0.0	0	0.0	0.0	0.0	0	0	0	0	0	0	تعليمي
Health	0.0	0	0.0	0.3	0.3	0	0	0	0	1	1	صحي
Other	0.0	0	0.0	0.2	0.2	0	0	0	0	1	1	أخرى

جدول 10 (تابع): رخص الأبنية الصادرة في باقي الضفة الغربية وقطاع غزة للأبنية غير السكنية حسب استخدام المبنى و المحافظة/المنطقة - الربع الرابع 2002

Table 10 (Cont.): Building Licenses Issued in Remaining West Bank and Gaza Strip for Non-Residential Buildings by Utilization and Governorate/District - Fourth Quarter 2002

Governorate/District	المخازن Stores		المساحات المرخصة (الف م <sup>2</sup> ) Licensed Area (1000m <sup>2</sup> )			عدد الرخص الصادرة Number of Licenses						المحافظة/المنطقة
	مساحة (الف م <sup>2</sup> ) Area (1000m <sup>2</sup> )	عدد No.	مساحات قائمة Existing Areas	مساحات جديدة New Areas	المجموع Total	إضافات قائمة Existing Extensions	أبنية قائمة Existing Buildings	إضافات جديدة+أجزاء قائمة New Additions +Existing Parts	إضافات جديدة لمباني مرخصة Additions to Licensed Buildings	أبنية جديدة New Buildings	المجموع Total	
	<b>Tubas</b>											
Industrial	0.0	0	0.0	0.0	0.0	0	0	0	0	0	0	صناعي
Commercial	0.0	1	0.0	0.1	0.1	0	0	0	0	1	1	تجاري
Educational	0.0	0	0.0	1.1	1.1	0	0	1	0	2	3	تعليمي
Health	0.0	0	0.0	0.0	0.0	0	0	0	0	0	0	صحي
Other	0.0	0	0.0	0.0	0.0	0	0	0	0	0	0	أخرى
<b>Tulkarm</b>												طولكرم
Industrial	0.0	0	0.0	0.0	0.0	0	0	0	0	0	0	صناعي
Commercial	1.3	20	0.0	1.8	1.8	0	0	0	0	6	6	تجاري
Educational	0.0	0	0.6	0.6	1.2	0	0	1	0	0	1	تعليمي
Health	0.0	0	0.0	0.0	0.0	0	0	0	0	0	0	صحي
Other	0.0	0	0.0	0.1	0.1	0	0	0	0	2	2	أخرى

جدول 10 (تابع): رخص الأبنية الصادرة في باقي الضفة الغربية وقطاع غزة للأبنية غير السكنية حسب استخدام المبنى و المحافظة/المنطقة - الربع الرابع 2002

Table 10 (Cont.): Building Licenses Issued in Remaining West Bank and Gaza Strip for Non-Residential Buildings by Utilization and Governorate/District - Fourth Quarter 2002

Governorate/District	المخازن Stores		المساحات المرخصة (الف م <sup>2</sup> ) Licensed Area (1000m <sup>2</sup> )			عدد الرخص الصادرة Number of Licenses						المحافظة/المنطقة
	مساحة (الف م <sup>2</sup> ) Area (1000m <sup>2</sup> )	عدد No.	مساحات قائمة Existing Areas	مساحات جديدة New Areas	المجموع Total	إضافات قائمة Existing Extensions	أبنية قائمة Existing Buildings	إضافات جديدة+أجزاء قائمة New Additions +Existing Parts	إضافات جديدة لمباني مرخصة Additions to Licensed Buildings	أبنية جديدة New Buildings	المجموع Total	
	<b>Nablus</b>											
Industrial	0.0	0	0.0	0.1	0.1	0	0	0	1	0	1	صناعي
Commercial	2.1	21	0.6	1.9	2.5	0	2	0	2	7	11	تجاري
Educational	0.0	0	0.0	0.5	0.5	0	0	0	2	0	2	تعليمي
Health	0.0	0	0.0	4.8	4.8	0	0	0	0	3	3	صحي
Other	0.0	0	0.0	2.5	2.5	0	0	0	2	3	5	أخرى
<b>Qalqilya</b>												<b>قلقيلية</b>
Industrial	0.0	0	0.0	0.0	0.0	0	0	0	0	0	0	صناعي
Commercial	0.2	3	0.0	0.2	0.2	0	0	0	0	1	1	تجاري
Educational	0.0	0	0.0	0.5	0.5	0	0	0	1	0	1	تعليمي
Health	0.0	0	0.0	1.3	1.3	0	0	0	1	2	3	صحي
Other	0.0	0	0.0	0.3	0.3	0	0	0	1	0	1	أخرى

جدول 10 (تابع): رخص الأبنية الصادرة في باقي الضفة الغربية وقطاع غزة للأبنية غير السكنية حسب استخدام المبنى و المحافظة/المنطقة - الربع الرابع 2002

Table 10 (Cont.): Building Licenses Issued in Remaining West Bank and Gaza Strip for Non-Residential Buildings by Utilization and Governorate/District - Fourth Quarter 2002

Governorate/District	المخازن Stores		المساحات المرخصة (الف م <sup>2</sup> ) Licensed Area (1000m <sup>2</sup> )			عدد الرخص الصادرة Number of Licenses						المحافظة/المنطقة
	مساحة (الف م <sup>2</sup> ) Area (1000m <sup>2</sup> )	عدد No.	مساحات قائمة Existing Areas	مساحات جديدة New Areas	المجموع Total	إضافات قائمة Existing Extensions	أبنية قائمة Existing Buildings	إضافات جديدة+أجزاء قائمة New Additions +Existing Parts	إضافات جديدة لمباني مرخصة Additions to Licensed Buildings	أبنية جديدة New Buildings	المجموع Total	
	<b>Salfit</b>											
Industrial	0.0	0	0.0	0.1	0.1	0	0	0	0	2	2	صناعي
Commercial	0.1	2	0.0	0.1	0.1	0	0	0	0	1	1	تجاري
Educational	0.0	0	0.0	1.1	1.1	0	0	0	0	1	1	تعليمي
Health	0.0	0	0.0	0.0	0.0	0	0	0	0	0	0	صحي
Other	0.0	0	0.0	0.0	0.0	0	0	0	0	0	0	أخرى
<b>Ramallah and Al-Bireh</b>												<b>رام الله والبيرة</b>
Industrial	0.0	0	0.0	0.5	0.5	0	0	0	1	0	1	صناعي
Commercial	3.1	50	0.0	3.5	3.5	0	0	0	3	4	7	تجاري
Educational	0.0	0	0.0	0.5	0.5	0	0	0	1	0	1	تعليمي
Health	0.0	0	0.0	0.0	0.0	0	0	0	0	0	0	صحي
Other	0.0	0	0.1	1.2	1.3	0	0	1	1	1	3	أخرى

جدول 10 (تابع): رخص الأبنية الصادرة في باقي الضفة الغربية وقطاع غزة للأبنية غير السكنية حسب استخدام المبنى و المحافظة/المنطقة - الربع الرابع 2002

Table 10 (Cont.): Building Licenses Issued in Remaining West Bank and Gaza Strip for Non-Residential Buildings by Utilization and Governorate/District - Fourth Quarter 2002

Governorate/District	المخازن Stores		المساحات المرخصة (الف م <sup>2</sup> ) Licensed Area (1000m <sup>2</sup> )			عدد الرخص الصادرة Number of Licenses						المحافظة/المنطقة
	مساحة (الف م <sup>2</sup> ) Area (1000m <sup>2</sup> )	عدد No.	مساحات قائمة Existing Areas	مساحات جديدة New Areas	المجموع Total	إضافات قائمة Existing Extensions	أبنية قائمة Existing Buildings	إضافات جديدة+أجزاء قائمة New Additions +Existing Parts	إضافات جديدة لمباني مرخصة Additions to Licensed Buildings	أبنية جديدة New Buildings	المجموع Total	
	<b>Jerusalem</b>											
Industrial	0.0	0	0.0	0.0	0.0	0	0	0	0	0	0	صناعي
Commercial	3.7	70	0.6	3.7	4.3	0	2	0	1	5	8	تجاري
Educational	0.0	0	1.1	0.4	1.5	0	1	0	0	1	2	تعليمي
Health	0.0	0	0.0	0.0	0.0	0	0	0	0	0	0	صحي
Other	0.0	0	1.0	0.8	1.8	0	1	0	0	1	2	أخرى
<b>Bethlehem</b>												<b>بيت لحم</b>
Industrial	0.0	0	0.0	0.0	0.0	0	0	0	0	0	0	صناعي
Commercial	0.5	13	0.0	0.9	0.9	0	0	0	0	3	3	تجاري
Educational	0.0	0	0.0	0.0	0.0	0	0	0	0	0	0	تعليمي
Health	0.0	0	0.0	0.0	0.0	0	0	0	0	0	0	صحي
Other	0.0	0	0.0	0.4	0.4	0	0	0	0	2	2	أخرى

جدول 10 (تابع): رخص الأبنية الصادرة في باقي الضفة الغربية وقطاع غزة للأبنية غير السكنية حسب استخدام المبنى و المحافظة/المنطقة - الربع الرابع 2002

Table 10 (Cont.): Building Licenses Issued in Remaining West Bank and Gaza Strip for Non-Residential Buildings by Utilization and Governorate/District - Fourth Quarter 2002

Governorate/District	المخازن Stores		المساحات المرخصة (الف م <sup>2</sup> ) Licensed Area (1000m <sup>2</sup> )			عدد الرخص الصادرة Number of Licenses						المحافظة/المنطقة
	مساحة (الف م <sup>2</sup> ) Area (1000m <sup>2</sup> )	عدد No.	مساحات قائمة Existing Areas	مساحات جديدة New Areas	المجموع Total	إضافات قائمة Existing Extensions	أبنية قائمة Existing Buildings	إضافات جديدة+أجزاء قائمة New Additions +Existing Parts	إضافات جديدة لمباني مرخصة Additions to Licensed Buildings	أبنية جديدة New Buildings	المجموع Total	
	<b>Hebron</b>											
Industrial	0.0	0	0.0	0.0	0.0	0	0	0	0	0	0	صناعي
Commercial	3.3	53	1.5	2.3	3.8	0	3	0	1	8	12	تجاري
Educational	0.0	0	0.0	0.0	0.0	0	0	0	0	0	0	تعليمي
Health	0.0	0	0.0	0.0	0.0	0	0	0	0	0	0	صحي
Other	0.0	0	0.0	0.2	0.2	0	0	0	0	1	1	أخرى
<b>North Gaza</b>												<b>شمال غزة</b>
	0.0	0	0.0	0.0	0.0	0	0	0	0	0	0	صناعي
	0.3	4	0.0	0.3	0.3	0	0	0	0	1	1	تجاري
	0.0	0	0.0	0.0	0.0	0	0	0	0	0	0	تعليمي
	0.0	0	0.0	0.0	0.0	0	0	0	0	0	0	صحي
	0.0	0	0.0	15.6	15.6	0	0	0	0	1	1	أخرى

جدول 10 (تابع): رخص الأبنية الصادرة في باقي الضفة الغربية وقطاع غزة للأبنية غير السكنية حسب استخدام المبنى و المحافظة/المنطقة - الربع الرابع 2002

Table 10 (Cont.): Building Licenses Issued in Remaining West Bank and Gaza Strip for Non-Residential Buildings by Utilization and Governorate/District - Fourth Quarter 2002

Governorate/District	المخازن Stores		المساحات المرخصة (الف م <sup>2</sup> ) Licensed Area (1000m <sup>2</sup> )			عدد الرخص الصادرة Number of Licenses						المحافظة/المنطقة
	مساحة (الف م <sup>2</sup> ) Area (1000m <sup>2</sup> )	عدد No.	مساحات قائمة Existing Areas	مساحات جديدة New Areas	المجموع Total	إضافات قائمة Existing Extensions	أبنية قائمة Existing Buildings	إضافات جديدة+أجزاء قائمة New Additions +Existing Parts	إضافات جديدة لمباني مرخصة Additions to Licensed Buildings	أبنية جديدة New Buildings	المجموع Total	
	<b>Gaza</b>											
Industrial	0.0	0	0.0	0.0	0.0	0	0	0	0	0	0	صناعي
Commercial	0.4	4	0.0	0.6	0.6	0	0	0	0	2	2	تجاري
Educational	0.0	0	0.0	0.0	0.0	0	0	0	0	0	0	تعليمي
Health	0.0	0	0.0	0.0	0.0	0	0	0	0	0	0	صحي
Other	0.0	0	0.0	0.2	0.2	0	0	0	0	1	1	أخرى
<b>Deir Al-Balah</b>												دير البلح
Industrial	0.0	0	0.0	0.0	0.0	0	0	0	0	0	0	صناعي
Commercial	0.0	0	0.0	0.0	0.0	0	0	0	0	0	0	تجاري
Educational	0.0	0	0.0	0.0	0.0	0	0	0	0	0	0	تعليمي
Health	0.0	0	0.0	0.0	0.0	0	0	0	0	0	0	صحي
Other	0.0	0	0.0	0.8	0.8	0	0	0	0	1	1	أخرى

جدول 10 (تابع): رخص الأبنية الصادرة في باقي الضفة الغربية وقطاع غزة للأبنية غير السكنية حسب استخدام المبنى و المحافظة/المنطقة - الربع الرابع 2002

Table 10 (Cont.): Building Licenses Issued in Remaining West Bank and Gaza Strip for Non-Residential Buildings by Utilization and Governorate/District - Fourth Quarter 2002

Governorate/District	المخازن Stores		المساحات المرخصة (الف م <sup>2</sup> ) Licensed Area (1000m <sup>2</sup> )			عدد الرخص الصادرة Number of Licenses						المحافظة/المنطقة
	مساحة (الف م <sup>2</sup> ) Area (1000m <sup>2</sup> )	عدد No.	مساحات قائمة Existing Areas	مساحات جديدة New Areas	المجموع Total	إضافات قائمة Existing Extensions	أبنية قائمة Existing Buildings	إضافات جديدة+أجزاء قائمة New Additions +Existing Parts	إضافات جديدة لمباني مرخصة Additions to Licensed Buildings	أبنية جديدة New Buildings	المجموع Total	
<b>Rafah</b>												رفح
Industrial	0.0	0	0.0	1.1	1.1	0	0	0	0	1	1	صناعي
Commercial	0.0	0	0.0	0.0	0.0	0	0	0	0	0	0	تجاري
Educational	0.0	0	0.0	0.0	0.0	0	0	0	0	0	0	تعليمي
Health	0.0	0	0.0	0.0	0.0	0	0	0	0	0	0	صحي
Other	0.0	0	0.9	0.0	0.9	0	2	0	0	0	2	أخرى



جدول 11: رخص الأبنية الصادرة في باقي الضفة الغربية وقطاع غزة للأسوار فقط حسب المحافظة - الربع الرابع 2002

**Table 11: Building Licenses Issued in Remaining West Bank and Gaza Strip for Boundary Walls Only by Governorate/District - Fourth Quarter 2002**

Governorate/District	Existing and Existing Additions		New and New Additions		المحافظة/المنطقة
	الطول الكلي (م.ط) Total Length (m.r)	العدد Number	الطول الكلي (م.ط) Total Length (m.r)	العدد Number	
<b>All Governorates</b>	<b>1026</b>	<b>2</b>	<b>3371</b>	<b>41</b>	<b>كافة المحافظات</b>
Jenin	0	0	0	0	جنين
Tubas	0	0	0	0	طوباس
Tulkarm	0	0	415	4	طولكرم
Nablus	0	0	848	14	نابلس
Qalqilya	0	0	103	2	قلقيلية
Salfit	0	0	0	0	سلفيت
Ramallah and Al-Bireh	1026	2	992	11	رام الله والبيرة
Jericho	0	0	226	2	أريحا
Jerusalem*	0	0	0	0	القدس*
Bethlehem	0	0	57	1	بيت لحم
Hebron	0	0	483	4	الخليل
North Gaza	0	0	0	0	شمال غزة
Gaza	0	0	0	0	غزة
Deir Al-Balah	0	0	247	3	دير البلح
Khan Younis	0	0	0	0	خان يونس
Rafah	0	0	0	0	رفح

\* Excludes those parts of Jerusalem Governorate which were annexed after 1967 occupation by Israel.

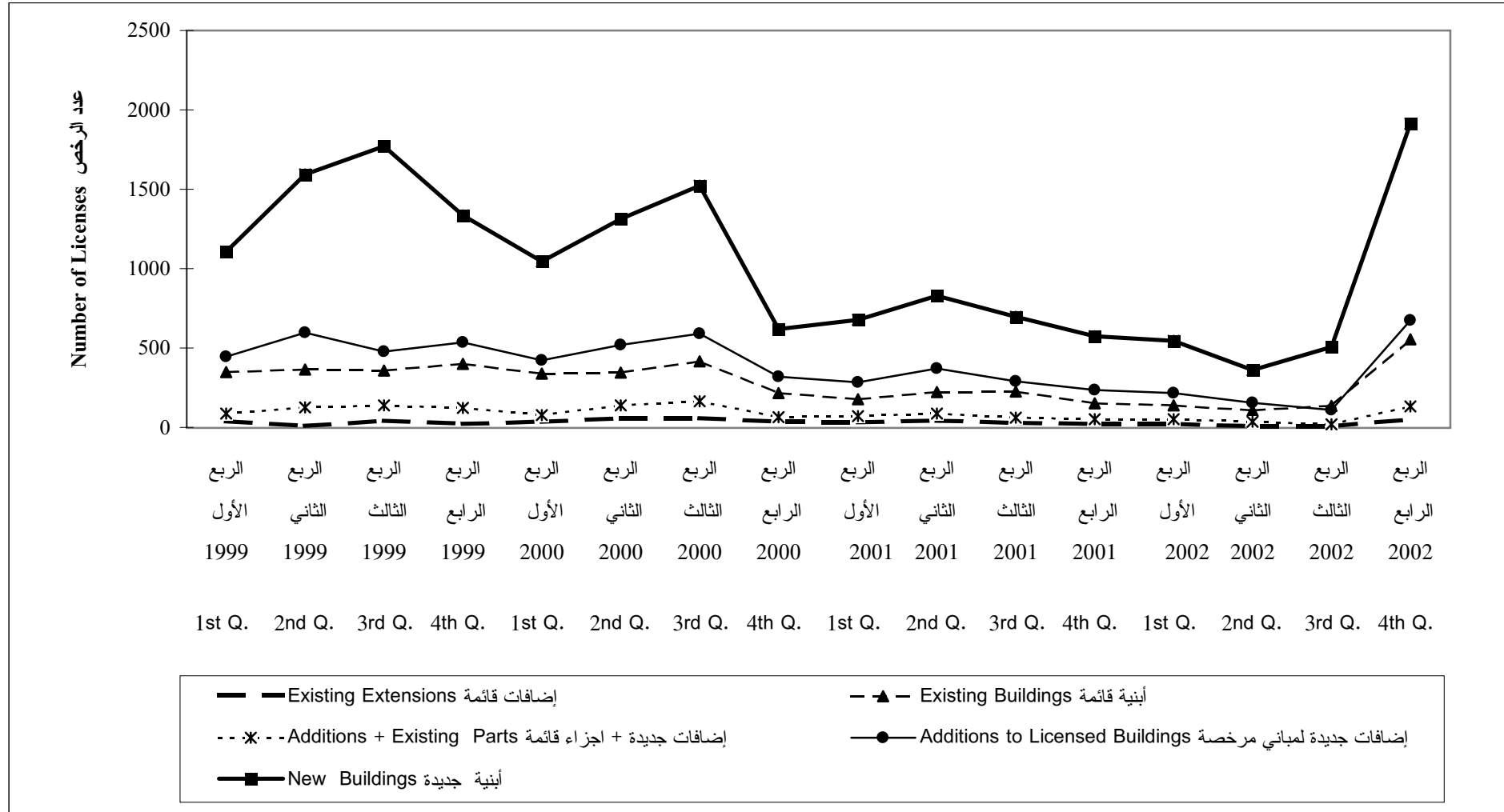
\* باستثناء ذلك الجزء من محافظة القدس الذي ضمته اسرائيل  
عنة بعد احتلالها للضفة الغربية عام 1967.

الأشكال البيانية

**Figures**

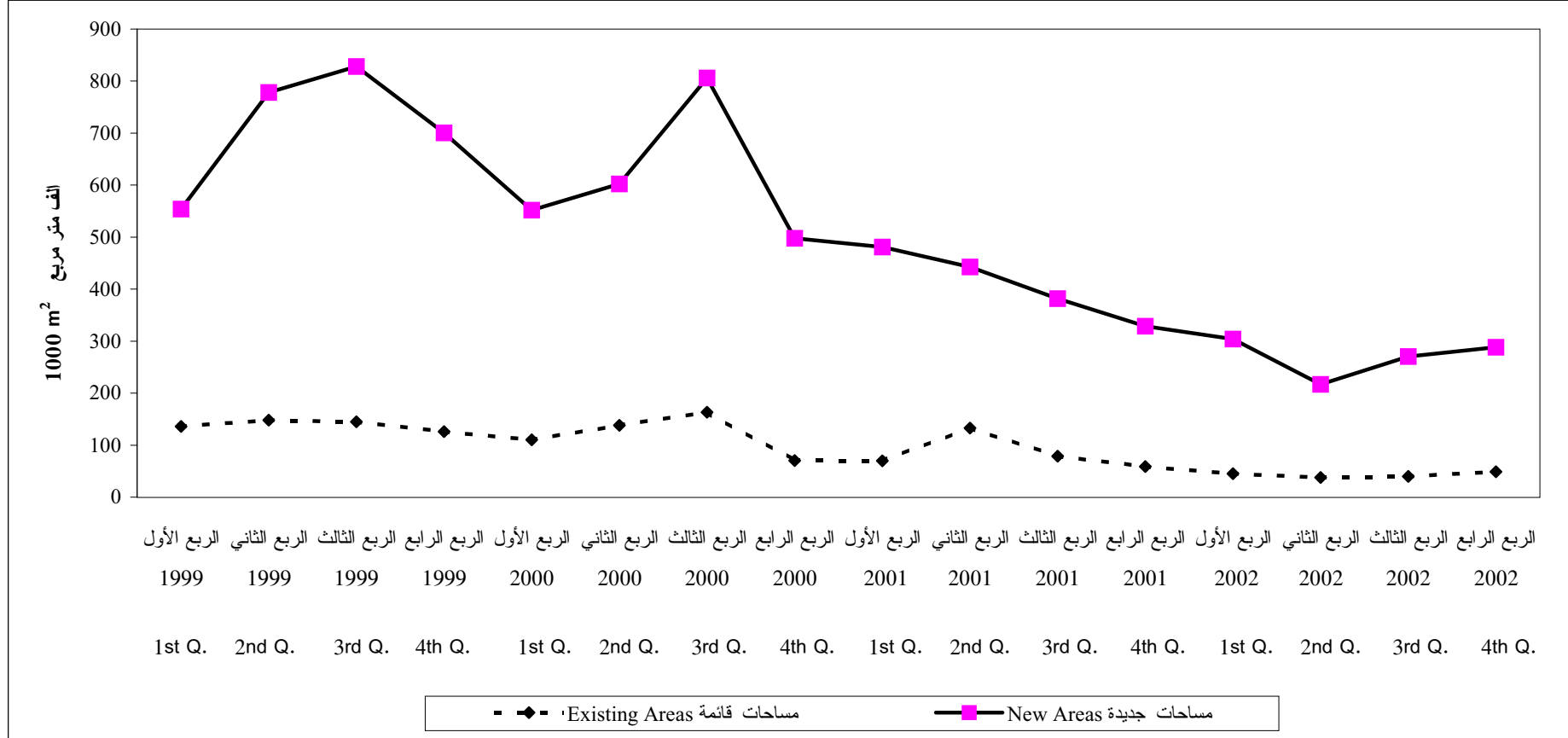
شكل 1: تطور عدد رخص الأبنية الصادرة في باقي الضفة الغربية وقطاع غزة حسب وضع البناء المرخص للفترة من الربع الأول 1999 الى الربع الرابع 2002

Figure 1: Development of Building Licenses Issued in Remaining West Bank and Gaza Strip by Status of Licensed Building During First Quarter 1999 to Fourth Quarter 2002



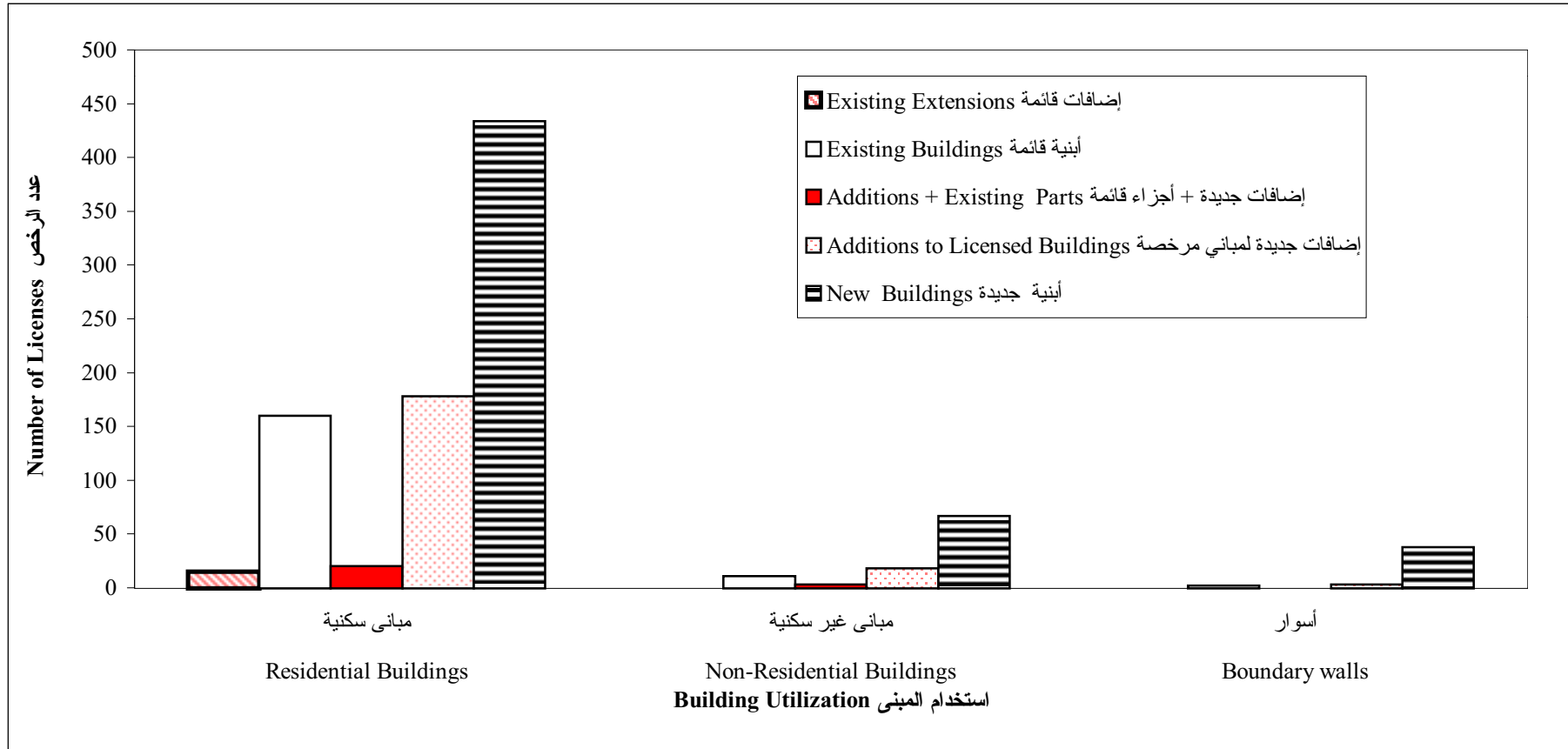
شكل 2: تطور مساحات الأبنية المرخصة في باقي الضفة الغربية وقطاع غزة للفترة من الربع الأول 1999 الى الربع الرابع 2002

Figure 2: Development of Building Licensed Area in Remaining West Bank and Gaza Strip During First Quarter 1999 to Fourth Quarter 2002



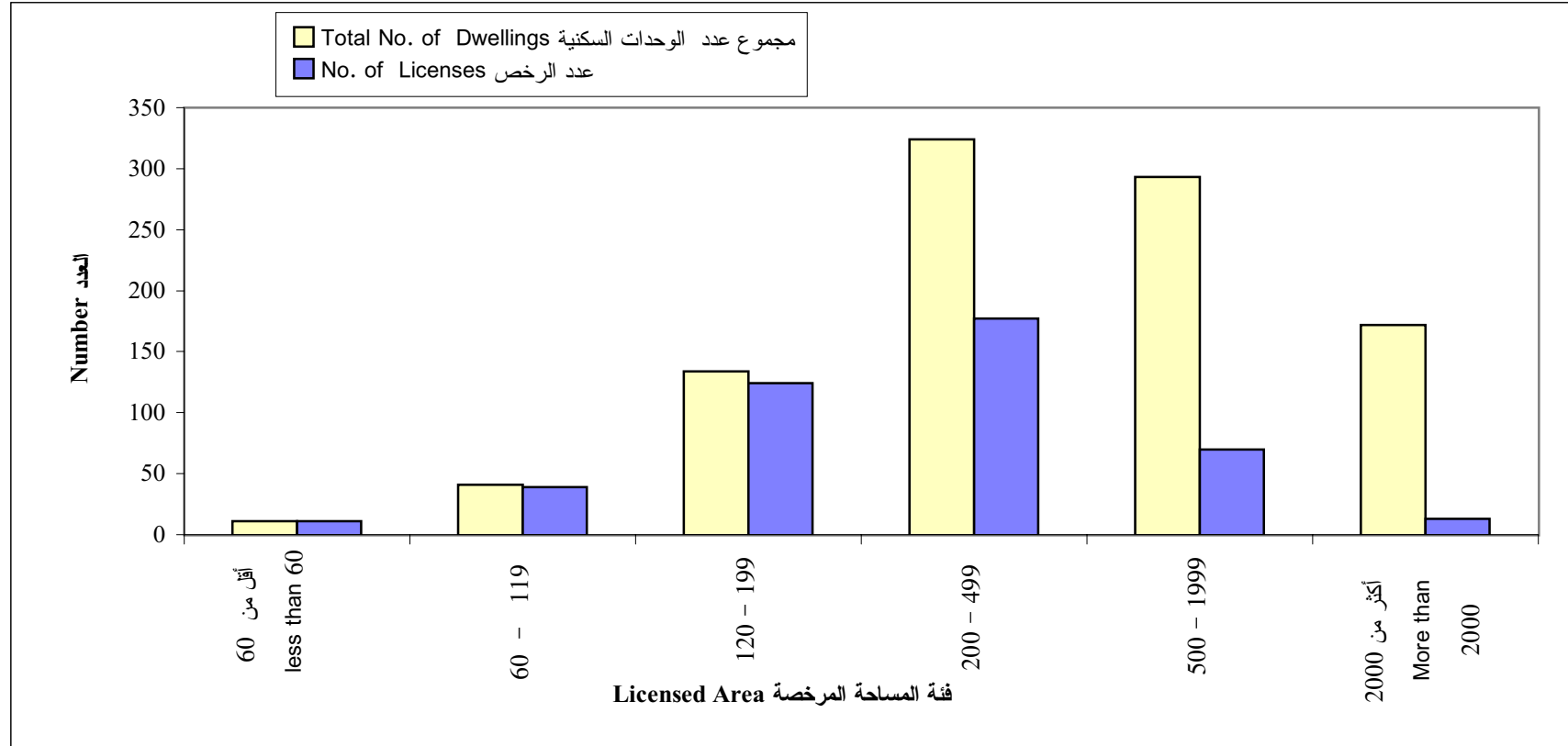
شكل 3: رخص الأبنية الصادرة في باقي الضفة الغربية وقطاع غزة حسب وضع البناء المرخص واستخدام المبنى - الربع الرابع 2002

Figure 3: Building Licenses Issued in Remaining West Bank and Gaza Strip by Status of Licensed Building and Utilization - Fourth Quarter 2002



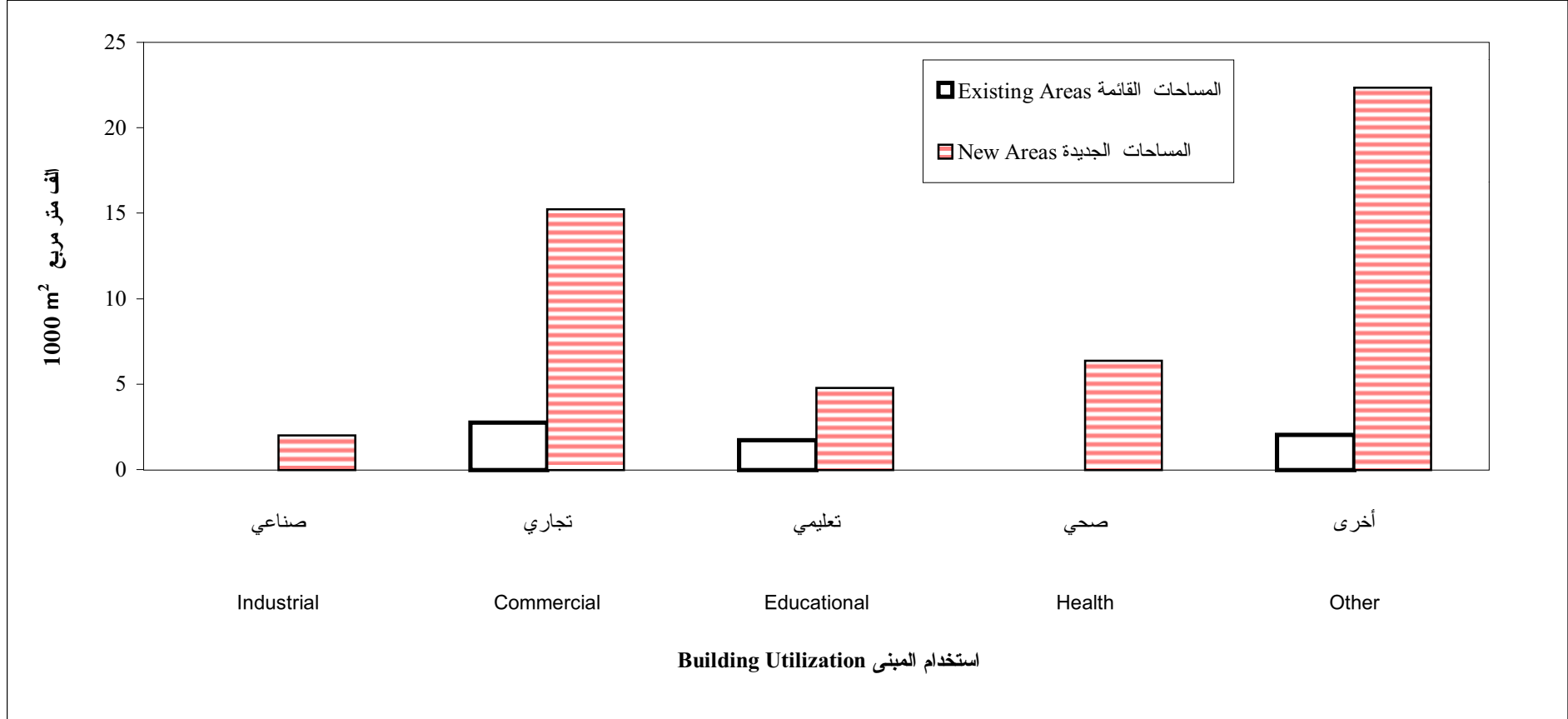
شكل 4: عدد الرخص وعدد الوحدات السكنية للأبنية السكنية الجديدة حسب فئة المساحة المرخصة في باقي الضفة الغربية وقطاع غزة- الربع الرابع 2002

**Figure 4: Number of Licenses and Number of Dwellings for New Residential Buildings by Licensed Area in Remaining West Bank and Gaza Strip- Fourth Quarter 2002**



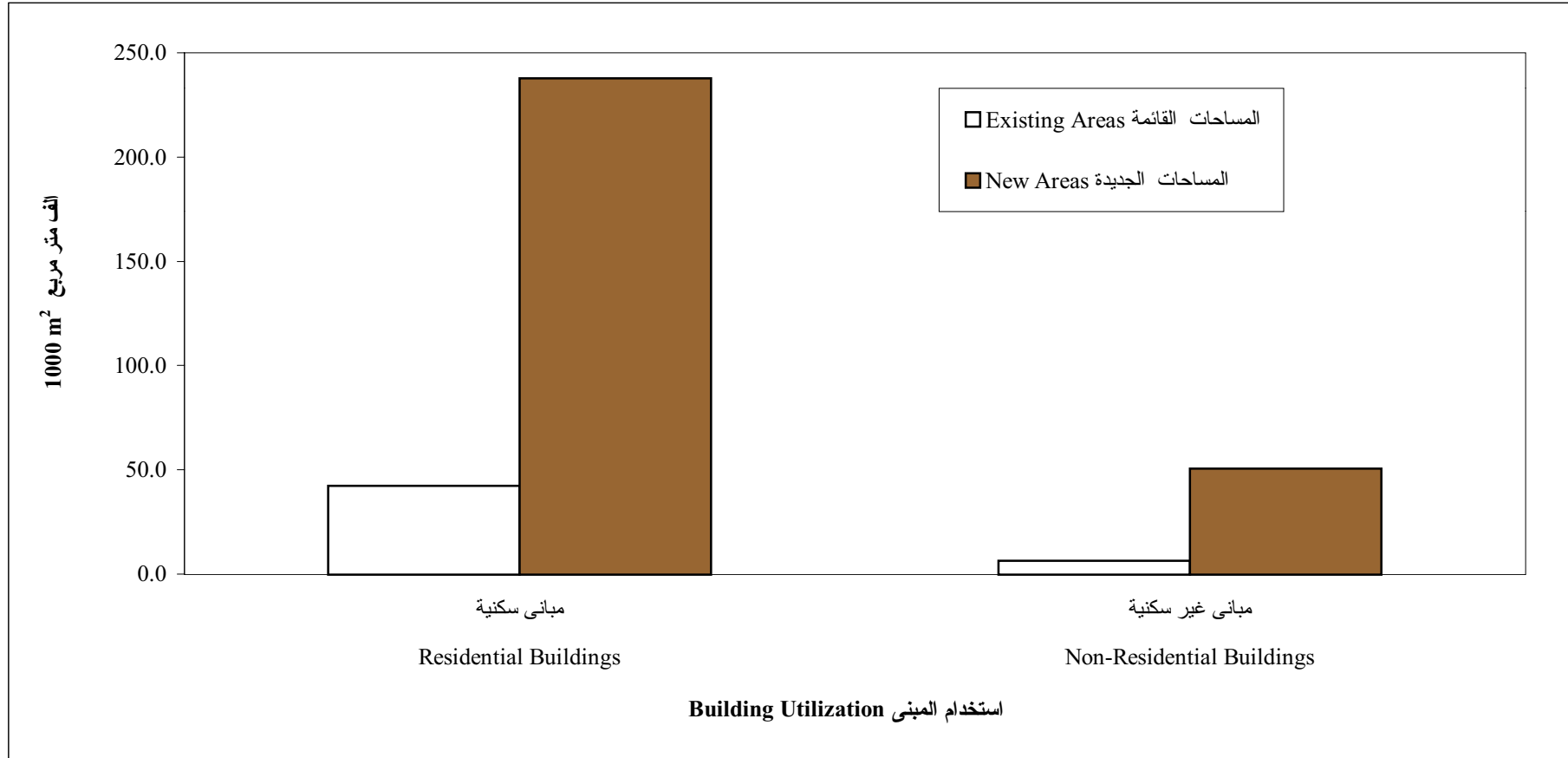
شكل 5: المساحات المرخصة للأبنية غير السكنية الجديدة والقائمة حسب استخدام المبنى في باقي الضفة الغربية وقطاع غزة - الربع الرابع 2002

Figure 5: Licensed Area for Non-Residential Buildings by Utilization in Remaining West Bank and Gaza Strip- Fourth Quarter 2002

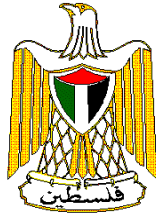


شكل 6: المساحات المرخصة الجديدة والقائمة حسب استخدام المبنى في باقي الضفة الغربية وقطاع غزة - الربع الرابع 2002

Figure 6: New and Existing Licensed Areas by Utilization in Remaining West Bank and Gaza Strip- Fourth Quarter 2002





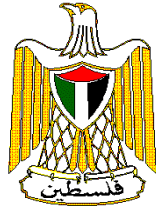


# **Palestinian Central Bureau of Statistics**

## **Construction Statistics**

### **Statistics Building Licenses Fourth Quarter, 2002**

**Volume 7, Issue No. 4  
March, 2003**



# **Palestinian Central Bureau of Statistics**

## **Construction Statistics**

### **Building Licenses Statistics Fourth Quarter, 2002**

**Volume 7, Issue No. 4  
March, 2003**

"Cover price 3 US\$ "

PAGE NUMBERS OF ENGLISH TEXT ARE PRINTED IN SQUARE BRACKETS.  
TABLES ARE PRINTED IN THE ARABIC ORDER (FROM RIGHT TO LEFT)

© March, 2003  
**All rights reserved.**

**Suggested Citation:**

**Palestinian Central Bureau of Statistics, 2003 . *Building Licenses Statistics – Fourth Quarter 2002*, Ramallah - Palestine.**

All correspondence should be directed to:  
Dissemination & Documentation Department/ Division of User Services  
**Palestinian Central Bureau of Statistics**  
P.O.Box 1647, Ramallah, Palestine.

Tel: (972/970)2 240 6340  
E-Mail : [diwan@pcbs.pna.org](mailto:diwan@pcbs.pna.org)

Fax: (972/970)2 240 6343  
web-site: <http://www.pcbs.org>



## **Acknowledgment**

**Palestinian Central Bureau of Statistics would like to thank the Ministry of Local Governments and Municipal Affairs, all municipalities, rural councils and construction authorities for their cooperation in providing PCBS with the requested data.**

## **Preface**

Construction is considered one of the important economic activities in the Palestinian economy. It contributes substantially to the Gross Domestic Product, recruits a large share of employees, and directly influences other several economic activities. Building construction in particular represents one of the major construction activities in general.

It has been necessary for Palestinian Central Bureau of Statistics (PCBS) to establish statistical database that covers several aspects of construction activities in order to accommodate the different needs of users. The annual economic surveys series conducted by PCBS as of 1994 includes a survey for construction contractors. PCBS had also conducted the annual Existing Buildings Survey starting from the reference year 1996.

PCBS is pleased to present this report of Building Licenses Statistics, which provides statistical data on the size, and characteristics of licensed buildings in the Palestinian Territory.

Statistical data is currently collected through filling the designated form from the administrative records of the different official licenses issuing authorities. This was initiated on quarterly basis since First Quarter of 1996.

It is important to mention that Al-Aqsa Intifada that took place in the Palestinian Territory since September 2000, is still going on during this quarter. As a result of the Israeli closure, all the aspects of the economic activities have been affected especially the construction activities.

Publication of building licenses statistics will be pursued in the following years. PCBS hopes that the means by which these data are archived in the issuing authorities are developed, in the foreseeable future, in a manner that would reduce cost and time needed for preparing these statistics.

**March, 2003**

**Hasan Abu-Libdeh, Ph.D.  
President**

## List of Contents

<b><u>Subject</u></b>	<b><u>Page</u></b>
<b>List of tables</b>	
<b>List of figures</b>	
<b>Summary Results</b>	
<b>Executive Summary</b>	<b>[15]</b>
1. Introduction	[15]
2. Objectives	[15]
3. Definitions	[15]
4. Main Findings	[16]
5. Methodology	[18]
6. Explanatory Notes	[18]
<b>Tables</b>	<b>27</b>
<b>Figures</b>	<b>81</b>

## **List of Tables**

<b><u>Table</u></b>		<b><u>Page</u></b>
<b>Table 1:</b>	Development of Building Licenses Issued in Remaining West Bank and Gaza Strip During First Quarter 1996 to Fourth Quarter 2002	<b>29</b>
<b>Table 2:</b>	Building Licenses Issued in Remaining West Bank and Gaza Strip by Building Ownership and Utilization - Fourth Quarter 2002	<b>32</b>
<b>Table 3:</b>	Building Licenses Issued in Remaining West Bank and Gaza Strip by Issuing Authority and Utilization - Fourth Quarter 2002	<b>34</b>
<b>Table 4:</b>	Building Licenses Issued in Remaining West Bank and Gaza Strip for New Buildings by Categories of Licensed Area and Governorate - Fourth Quarter 2002	<b>36</b>
<b>Table 5:</b>	Building Licenses Issued in Remaining West Bank and Gaza Strip for New Buildings by Construction Material of External Walls and Governorate - Fourth Quarter 2002	<b>44</b>
<b>Table 6:</b>	Building Licenses Issued in Remaining West Bank and Gaza Strip for Additions to Licensed Existing Buildings by Construction Material of External Walls and Governorate - Fourth Quarter 2002	<b>50</b>
<b>Table 7:</b>	Building Licenses Issued in Remaining West Bank and Gaza Strip for Additions to Unlicensed Existing Buildings by Construction Material of External Walls and Governorate/District – Fourth Quarter 2001	<b>57</b>
<b>Table 8:</b>	Building Licenses Issued in Remaining West Bank and Gaza Strip for Existing Buildings and Extensions by Construction Material of External Walls and Governorate/District- Fourth Quarter 2002	<b>61</b>
<b>Table 9:</b>	Building Licenses Issued in Remaining West Bank and Gaza Strip for Residential Buildings by Status of Licensed Building and Governorate/District - Fourth Quarter 2002	<b>65</b>
<b>Table 10:</b>	Building Licenses Issued in Remaining West Bank and Gaza Strip for Non-Residential Buildings by Utilization and Governorate/District - Fourth Quarter 2001	<b>71</b>
<b>Table 11:</b>	Building Licenses Issued in Remaining West Bank and Gaza Strip for Boundary Walls Only by Governorate/District - Fourth Quarter 2002	<b>79</b>



## List of Figures

<b><u>Figure</u></b>	<b><u>Page</u></b>
<b>Figure 1:</b> Development of Building Licenses Issued in Remaining West Bank and Gaza Strip by Status of Licensed Building During First Quarter 1999 to Fourth Quarter 2002	<b>83</b>
<b>Figure 2:</b> Development of Building Licensed Area in Remaining West Bank and Gaza Strip During First Quarter 1999 to Fourth Quarter 2002	<b>84</b>
<b>Figure 3:</b> Building Licenses Issued in Remaining West Bank and Gaza Strip by Status of Licensed Building and Utilization - Fourth Quarter 2002	<b>85</b>
<b>Figure 4:</b> Number of Licenses and Number of Dwellings for New Residential Buildings by Licensed Area in Remaining West Bank and Gaza Strip - Fourth Quarter 2002	<b>86</b>
<b>Figure 5:</b> Licensed Areas for Non-Residential Buildings by Utilization in Remaining West Bank and Gaza Strip - Fourth Quarter 2002	<b>87</b>
<b>Figure 6:</b> New and Existing Licensed Areas by Utilization in Remaining West Bank and Gaza Strip - Fourth Quarter 2002	<b>88</b>

## Summary Results

This report covers data on the Fourth quarter, from 1/10/2002 to 31/12/2002, which have been collected while Palestinian Territory suffers from continuous Israeli measures including closure and siege. These measures had negative effects on all the economic activities including the construction and building activity.

### **The main findings of this quarter are as follow:**

1. Number of licenses: The number of building licenses issued in the Fourth Quarter, 2002 amounted to 906 distributed as follows:
  - 501 licenses for new buildings.
  - 196 licenses for additions to licensed buildings.
  - 23 licenses for additions + existing parts.
  - 171 licenses for existing buildings.
  - 15 licenses for existing extensions.
  
2. Licensed areas: The total number of areas for licensed buildings amounted to 337.4 thousand square meters (m<sup>2</sup>) distributed as follows:
  - 288.5 thousand m<sup>2</sup> for new areas, of which 237.8 residential and 50.7 non-residential.
  - 48.9 thousand m<sup>2</sup> for existing areas, of which 42.4 residential and 6.5 non-residential.
  
3. Licensed boundary walls: 43 Licenses issued for walls with total length of 4397 meters.
  
4. Number of dwellings and their area:
  - New dwellings: 1251 units with a total area of 192.3 thousand m<sup>2</sup>.
  - Existing dwellings: 268 units with a total area of 37.1 thousand m<sup>2</sup>.

Comparing the results of this quarter with the same period in years 2000 and 2001, there is a gradual decline of the issued building licenses due to the continuous of the Israeli measures and siege.

There was a general decline in the total number of issued building licenses in the fourth quarter 2002 (around 12.5%) compared with the fourth quarter 2001, also there was decrease in the number of issued building licenses in the fourth quarter 2002 (around 27.9%) compared with the fourth quarter 2000, meanwhile the issued licenses in the same period of the year 2001 declined by 17.5% compared with the fourth quarter of the year 2000.

5. The total number of issued licenses was 3325 license in year 2002, meanwhile the total number in year 2001 was 5133 license, which means there was a decline of about 35.2% in year 2002 compared with year 2001.

## **Executive Summary**

### **1. Introduction:**

The construction is considered as one of the important economic activities, particularly in countries undergoing economic development. This activity plays a vital role in the Palestinian economy and significantly interrelated to the remaining economic activities. Thus, the Palestinian Central Bureau of Statistics (PCBS) committed to comply statistical data on all aspects of construction activity in order to measure the main related variables.

The administrative record statistics shed light on size and type of building licenses issued from official parties. Building licenses statistics are compiled in most countries all over the world. In addition to its own significance, building licenses statistics constitute the sampling frame of other surveys to be launched for identifying the actual constructed buildings against licenses, to endeavor estimating construction costs and obtaining data on the technical characteristics of these buildings.

### **2. Objectives:**

These statistics provide data on numbers of building licenses, licensed areas, number and area of licensed dwellings and stores by the following variables:

- Issuing authorities.
- Geographic location.
- Status of building to be licensed (new, existing, new or existing additions, etc.).
- Building ownership (private, governmental, local authorities, cooperative, etc.).
- Utilization of the building (residential, non-residential: industrial, commercial, Educational, etc.).
- Major external construction material (stone, concrete, block, etc.).

### **3. Definitions:**

#### **3.1 Statistical Unit:**

The license issued by any authorized authority. The issuing authorities are the reporting units for this administrative records statistics.

#### **3.2 Building Ownership:**

1. Private.
2. Governmental.
3. Local Authority.
4. Cooperative Society.
5. Charitable Society.
6. Other, e.g. religious groups, UNRWA, etc.

### 3.3 Status of the building to be licensed:

1. New, when the building site is entirely vacant.
2. Addition to an already existing licensed building - it could be vertical or horizontal addition.
3. Addition to non-licensed existing building (or part of building) that needs licensing.
4. Existing building.
5. Existing extensions.

### 3.4 Building Utilization:

1. Residential: The building is considered residential if more than half of its total area is prepared for residential purposes. The building could consist of:
  - Complete dwellings.
  - Rooms added to the dwellings.
  - Extension of other facilities, e.g. kitchen, bathroom, cesspool, garage.
2. Non-Residential: industrial, commercial, educational,...etc.
3. The boundary wall: This is when boundary wall undergoes separate licensing. If the building license includes the wall, then it is not included herein.

### 3.5 Dwelling:

The housing unit of a single household.

### 3.6 Remaining West Bank:

The West Bank except for those parts of Jerusalem Governorate, which were annexed after 1967 occupation by Israel.

## 4. Main Findings:

**1. Number of licenses:** The following table shows comparison between the number of Building Licenses for the fourth quarter 2002 with the same period for the years 2000 and 2001:

Indicator	No. Of issued Licenses			Percent of Change in issued building licenses to Q4 2000	Percent of Change in issued building licenses to Q4 2001
	Q4 2000	Q4 2001	Q4 2002		
Licenses for new buildings.	619	575	501	- 19.1	- 12.9
Licenses for additions to licensed buildings.	318	234	196	- 38.4	- 16.2
Licenses for additions + existing parts.	66	52	23	- 65.2	- 55.8
Licenses for existing buildings.	217	151	171	- 21.2	+ 13.2
Licenses for existing extensions	36	24	15	- 58.3	- 37.5
<b>Total</b>	<b>1256</b>	<b>1036</b>	<b>906</b>	<b>- 27.9</b>	<b>-12.5</b>

Despite the fact that there is a gradual annual increase of the issued building licenses since 1996, there was a general decrease in the number of issued building licenses in the fourth quarter 2002 of about 27.9% compared with the fourth quarter 2000 and 12.5% with the fourth quarter 2001.

The declining in the number of building licenses continued in the fourth quarter 2002 due to the several Israeli measures and siege that restricted the movement of the Palestinian people and goods from one place to another.

**2. Licensed areas:** The following table shows comparison between the Licensed Areas for the fourth quarter 2002 and the same period for the years 2000 and 2001:

Indicator	Licensed Areas			Percent of Change in licensed areas to Q4 2000	Percent of Change in licensed areas to Q4 2001
	Q4 2000	Q4 2001	Q4 2002		
<b>New areas:</b>					
Residential	367.9	244.4	237.8	- 35.4	- 2.7
Non-residential	129.7	84.4	50.7	- 60.9	- 39.9
<b>Total</b>	<b>497.6</b>	<b>328.8</b>	<b>288.5</b>	<b>- 42.0</b>	<b>- 12.3</b>
<b>Existing areas:</b>					
Residential	62.3	50.9	42.4	- 31.9	- 16.7
Non-residential	8.3	8.1	6.5	- 21.7	- 19.8
<b>Total</b>	<b>70.6</b>	<b>59.0</b>	<b>48.9</b>	<b>- 30.7</b>	<b>- 17.1</b>

**3. Licensed boundary walls:** The following table shows comparison between the Licenses issued for walls for the fourth quarter 2002 and the same period for the years 2000 and 2001:

Indicator	Q4 2000	Q4 2001	Q4 2002	Percent of Change in licensed areas to Q4 2000	Percent of Change in licensed areas to Q4 2001
Number of Walls licenses	75	59	43	- 42.7	- 27.1
Length of Walls licenses (meters)	13357	5354	4397	- 67.1	- 17.9

**5. Number of dwellings and their area:** The following table shows comparison between the number and total area for the licensed dwellings for the fourth quarter 2002 and the same period for the years 2000 and 2001:

Indicator	Q4 2000	Q4 2001	Q4 2002	Percent of Change in number and area of the licensed dwellings to Q4 2000	Percent of Change in number and area of the licensed dwellings to Q4 2001
Number of new dwellings	1828	1265	1251	- 31.6	- 1.1
Number of existing dwellings	392	289	268	- 31.6	- 7.3
<b>Total</b>	<b>2220</b>	<b>1554</b>	<b>1519</b>	<b>- 31.6</b>	<b>- 2.3</b>
Area for new dwellings (m <sup>2</sup> )	322.5	206.2	192.3	- 40.4	- 6.7
Area for existing dwellings (m <sup>2</sup> )	54.9	43.3	37.1	- 32.3	- 14.3
<b>Total</b>	<b>377.4</b>	<b>249.5</b>	<b>229.4</b>	<b>- 39.2</b>	<b>- 8.1</b>

## **6. Methodology:**

### **5.1 Data collection form:**

The form was designed to meet the objectives of this statistics.

### **5.2 Coverage:**

Comprehensive coverage of all parties engaged in issuing building licenses in the Palestinian Territory; they include:

- Municipalities: Excluding Jerusalem.
- The construction authorities: They issue licenses in the villages within each governorate in the West Bank, while rural councils issue building licenses in the villages in Gaza Strip. There are 472 villages at present in the Palestinian Territory, 453 of which are in West Bank, while the rest are in Gaza Strip.
- Rural councils: They issue licenses in some villages particularly in Gaza Strip. Some rural councils in the Gaza Strip were formulated for the refugee camps, they issue building licenses for privately owned lands neighbouring these camps.
- Ministry of Local Governments: It issues building licenses in the regional zones that are outside the boundaries of municipalities and rural councils in Gaza Strip.
- UNRWA: The UNRWA issues licenses in the 19 refugee camps of the West Bank. In Gaza Strip, building licenses in the camps are not allowed.

Data are collected on a quarterly basis. These statistics have been initiated as of the first quarter of 1996.

## **6. Explanatory Notes:**

- Tables do not include building licenses for East Jerusalem issued at present by the Israeli Municipality, while includes licenses for some villages of Jerusalem Governorate.
- It was not possible to get data on building licenses issued in the refugee camps by UNRWA.
- The symbol (-) refers to cases where data was not available.
- Details do not necessarily add up to totals, because of rounding.
- The Israeli measures during Al Aqsa Intifada that took place in the Palestinian Territory at the end of September 2000, have affected all the aspects of the economic activities, especially the construction activities, consequently the number of issued licenses had declined during the first quarter 2002.
- The Governorates Which are not mentioned in the tables, their data equal zero in this quarter.