

الجهاز المركزي للإحصاء الفلسطيني

إحصاءات الإنشاءات

إحصاءات رخص الأبنية
الربع الأول، 2003

المجلد الثامن: العدد 1
تموز / يوليو، 2003

مسودة رقم (3)، (2)

© جمادى الأولى، 1424هـ - تموز، 2003.
جميع الحقوق محفوظة.

في حالة الاقتباس، يرجى الإشارة إلى هذه المطبوعة كالتالي:

الجهاز المركزي للإحصاء الفلسطيني، 2003. إحصاءات رخص الأبنية - الربع الأول 2003.
رام الله - فلسطين.

جميع المراسلات توجه إلى دائرة النشر والتوثيق/ قسم خدمات الجمهور على العنوان التالي:

الجهاز المركزي للإحصاء الفلسطيني
ص.ب. 1647، رام الله - فلسطين

فاكس: (970/972) 2 240 6343

صفحة إلكترونية: <http://www.pcbs.org>

هاتف: (970/972) 2 240 6340

بريد إلكتروني: diwan@pcbs.pna.org

شكر وتقدير

يستقدم الجهاز المركزي للإحصاء الفلسطيني بالشكر الجزيل إلى وزارة الحكم المحلي وجميع البلديات ودوائر التنظيم والمجالس القروية الذين تعاونوا مع الجهاز من خلال تزويده بالبيانات المطلوبة.

لقد تم تخطيط وتنفيذ إحصاءات رخص الأبنية الربع الأول 2003 بتمويل مالي مشترك بين كل من السلطة الوطنية الفلسطينية وحكومة النرويج الصديقة عبر الوكالة النرويجية للتعاون والتنمية (NORAD). يتقدم الجهاز المركزي للإحصاء الفلسطيني بالشكر الجزيل لحكومة النرويج و NORAD.

تقديم

يعتبر نشاط الإنشاءات من الأنشطة الاقتصادية الهامة في الاقتصاد الفلسطيني، سواءً من حيث مساهمته في الناتج المحلي الإجمالي، أو تشغيل الأيدي العاملة، أو ارتباطه وتأثيره المباشر على العديد من الأنشطة الاقتصادية الأخرى. ويشكل نشاط إنشاء الأبنية على وجه الخصوص أحد أهم أنشطة الإنشاءات بشكل عام. وقد سعى الجهاز المركزي للإحصاء الفلسطيني إلى توفير البيانات الإحصائية التي تغطي أوجه أنشطة الإنشاءات المختلفة بما يخدم حاجات مختلف المستخدمين لهذه البيانات، حيث تشمل سلسلة المسوح الاقتصادية السنوية التي يجريها الجهاز منذ عام 1994 مسحاً لمقاولي الإنشاءات، كذلك فقد بدأ الجهاز بتنفيذ مسح سنوي للأبنية القائمة اعتباراً من عام 1996.

يسر الجهاز المركزي للإحصاء الفلسطيني أن يصدر العدد الأول من المجلد الثامن ضمن سلسلة تقارير رخص الأبنية، والذي يوفر بيانات إحصائية عن حجم وخصائص الأبنية المرخصة في الأراضي الفلسطينية للربع الأول من عام 2003.

ويتم إعداد هذه الإحصاءات حالياً من خلال استيفاء بيانات النموذج المعد لذلك من واقع السجلات الخاصة برخص الأبنية لدى مختلف الجهات الرسمية المانحة لهذه الرخص، حيث تجمع هذه البيانات بشكل دوري ربع سنوي منذ الربع الأول من عام 1996.

ومن الجدير بالذكر أن هذا الربع يترافق مع استمرار انتفاضة الأقصى في الأراضي الفلسطينية التي اندلعت في أيلول 2000، وتساعد إجراءات الحصار الإسرائيلي التي طالت جميع أوجه الأنشطة الاقتصادية، وخاصة أنشطة الإنشاءات.

ونأمل أن توفر هذه النشرة البيانات الإحصائية اللازمة لصناع القرار والمخططين والباحثين والمهتمين في مجال الإنشاءات.

والله ولي التوفيق،،،

د. حسن أبو لبده

رئيس الجهاز

تموز، 2003

قائمة المحتويات

الصفحة	الموضوع
	قائمة الجداول
	قائمة الأشكال البيانية
	ملخص تنفيذي
15	الفصل الأول: مقدمة
15	1.1 برنامج المشروع
15	2.1 هدف المشروع
16	3.1 هيكلية التقرير
17	الفصل الثاني: التعاريف والمصطلحات
19	الفصل الثالث: النتائج الرئيسية
21	الفصل الرابع: المنهجية
21	1.4 نموذج جمع البيانات
21	2.4 الشمولية
22	3.4 العمليات الميدانية
22	4.4 العمليات المكتبية
23	5.4 معالجة وجدولة البيانات
25	الفصل الخامس: جودة البيانات
25	1.5 أبرز الملاحظات الميدانية
25	2.5 ملاحظات على البيانات
25	3.5 ملاحظات على الجداول
27	الجداول
77	الأشكال البيانية

قائمة الجداول

الجدول	الصفحة
جدول 1:	تغيير رخص الأبنية الصادرة في باقي الضفة الغربية وقطاع غزة للفترة من 1996 إلى الربع الأول 2003 29
جدول 2:	رخص الأبنية الصادرة في باقي الضفة الغربية وقطاع غزة حسب ملكية البناء واستخدام المبنى - الربع الأول 2003 30
جدول 3:	رخص الأبنية الصادرة في باقي الضفة الغربية وقطاع غزة حسب الجهة المانحة واستخدام المبنى - الربع الأول 2003 32
جدول 4:	رخص الأبنية الصادرة في باقي الضفة الغربية وقطاع غزة للأبنية الجديدة حسب فئة المساحة المرخصة والمحافظة/المنطقة - الربع الأول 2003 33
جدول 5:	رخص الأبنية الصادرة في باقي الضفة الغربية وقطاع غزة للأبنية الجديدة حسب مادة البناء للجدران الخارجية والمحافظة/المنطقة - الربع الأول 2003 42
جدول 6:	رخص الأبنية الصادرة في باقي الضفة الغربية للإضافات الجديدة للأبنية القائمة المرخصة حسب مادة البناء للجدران الخارجية والمحافظة/المنطقة - الربع الأول 2003 48
جدول 7:	رخص الأبنية الصادرة في باقي الضفة الغربية للإضافات الجديدة لأبنية قائمة مطلوب ترخيصها حسب مادة البناء للجدران الخارجية والمحافظة/المنطقة - الربع الأول 2003 54
جدول 8:	رخص الأبنية الصادرة في باقي الضفة الغربية وقطاع غزة للأبنية والإضافات القائمة حسب مادة البناء للجدران الخارجية والمحافظة/المنطقة - الربع الأول 2003 57
جدول 9:	رخص الأبنية الصادرة في باقي الضفة الغربية وقطاع غزة للأبنية السكنية حسب وضع البناء المرخص والمحافظة/المنطقة - الربع الأول 2003 62
جدول 10:	رخص الأبنية الصادرة في باقي الضفة الغربية وقطاع غزة للأبنية غير السكنية حسب استخدام المبنى والمحافظة/المنطقة - الربع الأول 2003 68
جدول 11:	رخص الأبنية الصادرة في باقي الضفة الغربية وقطاع غزة للأسوار فقط حسب المحافظة/المنطقة - الربع الأول 2003 76

قائمة الأشكال البيانية

<u>الصفحة</u>	<u>الشكل</u>
79	شكل 1: التغيير في عدد رخص الأبنية الصادرة في باقي الضفة الغربية وقطاع غزة حسب وضع البناء المرخص للفترة من الربع الأول 1999 إلى الربع الأول 2003
80	شكل 2: التغيير في مساحات الأبنية المرخصة في باقي الضفة الغربية وقطاع غزة للفترة من الربع الأول 1999 إلى الربع الأول 2003
81	شكل 3: رخص الأبنية الصادرة في باقي الضفة الغربية وقطاع غزة حسب وضع البناء المرخص واستخدام المبنى - الربع الأول 2003
82	شكل 4: عدد الرخص وعدد الوحدات للأبنية السكنية الجديدة حسب فئة المساحة المرخصة في باقي الضفة الغربية وقطاع غزة - الربع الأول 2003
83	شكل 5: المساحات المرخصة للأبنية غير السكنية الجديدة والقائمة حسب استخدام المبنى في باقي الضفة الغربية وقطاع غزة - الربع الأول 2003
84	شكل 6: المساحات المرخصة الجديدة والقائمة حسب استخدام المبنى في باقي الضفة الغربية وقطاع غزة - الربع الأول 2003

ملخص تنفيذي

يغطي هذا التقرير بيانات الربع الأول من العام 2003 التي تم جمعها خلال الفترة من 2003/1/1-2003/3/31، في ظل استمرار إجراءات الحصار والإغلاق على الأراضي الفلسطينية التي أثرت بشكل سلبي على جميع الأنشطة الاقتصادية، وضمنها نشاط الإنشاءات بشكل كبير. وقد كانت أبرز النتائج الرئيسية لهذا الربع كما يلي:

1. عدد الرخص:

بلغ عدد رخص الأبنية الصادرة للمباني السكنية وغير السكنية 892 رخصة خلال الربع الأول من عام 2003، وهي موزعة كما يلي:

- 493 رخصة أبنية جديدة.
- 219 رخصة إضافات جديدة لمباني مرخصة.
- 22 رخصة إضافات جديدة + أجزاء قائمة مطلوب ترخيصها.
- 142 رخصة أبنية قائمة.
- 16 رخصة إضافات قائمة.

2. المساحات المرخصة:

بلغ مجموع مساحة الأبنية المرخصة (سكني وغير سكني) 370.6 ألف متر مربع وهي موزعة كما يلي:

- 332.5 ألف متر مربع مساحات أبنية جديدة منها 249.1 ألف متر مربع لمباني سكنية و 83.4 ألف متر مربع لمباني غير سكنية.
- 38.1 ألف متر مربع مساحات أبنية قائمة، منها 28.1 ألف متر مربع لمباني سكنية و 10.0 ألف متر مربع لمباني غير سكنية.

3. الأسوار المرخصة:

صدرت 34 رخصة سور مستقل بطول إجمالي يساوي 2646 متر طولي.

4. عدد الوحدات السكنية المرخصة ومساحتها:

بلغ عدد الوحدات السكنية المرخصة 1812 وحدة سكنية ومجموع مساحتها 235.8 ألف متر مربع وهي موزعة كما يلي:

- وحدات جديدة 1265 وحدة ومجموع مساحتها 212.1 ألف متر مربع.
- وحدات قائمة 547 وحدة ومجموع مساحتها 23.7 ألف متر مربع.

ويلاحظ عند مقارنة نتائج هذا الربع مع نفس الفترة من عام 2000، 2001، 2002 أن هناك تراجعاً مستمراً في عدد رخص الأبنية الصادرة في الأراضي الفلسطينية بسبب استمرار إجراءات الإغلاق والحصار المفروضين على الأراضي الفلسطينية، حيث تراجع عدد الرخص في الربع الأول 2003 بنسبة 53.6% قياساً بنفس الفترة من عام 2000، كما كانت نسبة التراجع في عدد الرخص الصادرة في الربع الأول 2003، 28.2% مقارنة بالربع الأول من عام 2001، كما كانت نسبة التراجع في عدد الرخص الصادرة في الربع الأول 2003، 8.5% مقارنة بالربع الأول من عام 2002.

الفصل الأول

مقدمة

يعتبر نشاط الإنشاءات من الأنشطة الاقتصادية الهامة، إذ يلعب دوراً بارزاً ومؤثراً على باقي الأنشطة الاقتصادية. لذا سعى الجهاز المركزي للإحصاء الفلسطيني لقياس أهم المؤشرات المتعلقة بهذا النشاط لتوفير بيانات إحصائية تغطي أهم جوانبه.

ويلقي هذا التقرير الضوء على حجم وأنواع تراخيص الأبنية من الجهات الرسمية المانحة لها. والإحصاءات المتعلقة برخص الأبنية هي إحصاءات يتم الحرص على إنتاجها في دول العالم، إذ تشكل الإطار الإحصائي لإجراء مسح إحصائية متخصصة لمعرفة ما يجري على أرض الواقع من عمليات تنفيذ لهذه الأبنية ومحاولة تحديد عناصر تكاليف إنشائها وكذلك توفير البيانات المتعلقة بالخصائص الفنية لهذه الأبنية.

1.1 برنامج المشروع:

يشمل هذا البرنامج المرحلتين التاليتين:

أ. المرحلة التحضيرية:

تتمثل هذه المرحلة بتحديد الهدف من جمع البيانات وتحديد مصادر هذه البيانات. وتصميم نموذج جمع البيانات وكتيب التعليمات الخاص به وإعداد الميزانية التقديرية وخطة العمل والجدول الزمني وقواعد التدقيق والترميز وتحديد فترة جمع البيانات.

ب. المرحلة التنفيذية:

وتشمل هذه المرحلة عملية جمع البيانات من الميدان ومراجعتها وتدقيقها ميدانياً، ثم تتم عملية تجهيز البيانات مكتيباً من خلال عملية الترميز والتدقيق النهائي، وإدخال البيانات على الحاسب الآلي، ثم استخراج الجداول النهائية التي تشمل نتائج هذه الإحصاءات.

2.1 هدف المشروع:

يوفر هذا المشروع بشكل أساسي بيانات عن عدد رخص الأبنية الصادرة والمساحات المرخصة وعدد الوحدات السكنية المرخصة ومساحاتها وعدد المخازن المرخصة ومساحاتها، وذلك وفقاً للمتغيرات التالية:

- الجهات المانحة للرخص.
- المناطق الجغرافية التي تقع فيها الأبنية المرخصة.
- وضع البناء المطلوب ترخيصه (جديد، قائم، إضافة جديدة أو قائمة).
- ملكية البناء (خاص، حكومي، سلطات محلية، تعاوني، خيري، أخرى).
- استخدام المبنى (سكني، غير سكني، صناعي، تجاري، أخرى).
- مادة البناء للجدران الخارجية للمبنى (حجر، خرسانة، طوب، أخرى).

3.1 هيكلية التقرير:

لقد تم تقسيم تقرير رخص الأبنية إلى عدة فصول كما يلي:

- الفصل الأول: ويشمل مقدمة عن المشروع والذي يتضمن برنامج المشروع وأهدافه وهيكلية التقرير.
- الفصل الثاني: يتناول أهم التعاريف والمصطلحات الواردة في هذا التقرير مع شرح مبسط لهذه التعاريف والمصطلحات.
- الفصل الثالث: ويعرض أبرز النتائج المستخلصة.
- الفصل الرابع: يتناول منهجية إعداد إحصاءات رخص الأبنية من حيث النموذج المستخدم في جمع البيانات وشمولية التغطية وكذلك يتناول العمليات الميدانية في جمع البيانات، والعمليات المكتبية من تدقيق وترميز، ومعالجة البيانات وجدولتها.
- الفصل الخامس: يتعلق بجودة البيانات ويشمل أبرز الملاحظات الميدانية، ملاحظات على البيانات، ملاحظات على الجداول.
- الجداول: وتشمل أحد عشر جدولاً تبرز أهم مؤشرات رخص الأبنية.
- الأشكال البيانية: وتشمل ستة أشكال بيانية.

الفصل الثاني

التعاريف والمصطلحات

الوحدة الإحصائية:

الوحدة الإحصائية في مشروع إحصاءات رخص الأبنية هي الرخصة الصادرة من الجهة الرسمية المانحة لها. وتعتبر الجهات التي تصدر الرخص هي مصادر البيانات المطلوبة.

ملكية البناء:

ويمكن أن يكون البناء من حيث الملكية:

- أ. خاص: سواء أكان المالك من الأفراد أو المؤسسات الخاصة.
- ب. حكومي: إذا كان المالك من مؤسسات السلطة الوطنية.
- ج. سلطة محلية: إذا كان المالك بلدية أو مجلساً قروياً.
- د. تعاوني: إذا كان مالك البناء جمعية تعاونية بغض النظر عن هدفها.
- هـ. خيرى: إذا كان المبنى مملوكاً لجمعية أو مؤسسة خيرية.
- و. أخرى: الطوائف الدينية ووكالة الغوث وغير ذلك.

وضع البناء المطلوب ترخيصه:

يمكن أن يكون وضع البناء المطلوب ترخيصه حسب إحدى الحالات التالية:

- أ. مبنى جديد (مقترح): وذلك عندما تكون الأرض المنوي إنشاء البناء عليها خالية من أية أبنية قائمة.
- ب. إضافة مقترحة لمبنى قائم ومرخص: حيث يمكن أن تكون الإضافة المطلوبة على البناء القديم المرخص إضافة أفقية و/أو عمودية و/أو مبان و/أو منافع فرعية.
- ج. إضافة مقترحة وجزء قائم مطلوب ترخيصه: وذلك إذا كانت الرخصة ستشتمل على ترخيص أجزاء قائمة (مبنية سابقاً ويراد ترخيصها حالياً) وإضافة مقترحة حالياً.
- د. مبنى قائم: وذلك إذا كانت الرخصة لمبنى قائم بأكمله (مبنى سابقاً ويراد ترخيصه حالياً).
- هـ. إضافات قائمة: إذا حدث أثناء إنشاء المبنى بعض الإضافات الزائدة عن الترخيص الأصلي وتم إصدار رخصة لهذه الإضافات.

استخدام المبنى:

ويمكن أن يكون المبنى المرخص:

- أ. مبنى سكني: ويعتبر المبنى سكنياً بالتعريف إذا كانت أكثر من نصف مساحته معدة لأغراض السكن. ويشمل المبنى السكني الحالات التالية:
- أن يكون وحدات سكنية كاملة.
 - إضافة غرف لوحدات سكنية.
 - إضافة منافع أو مباني فرعية لمبان سكنية (مثل المطابخ أو الحمامات أو الحفر الامتصاصية أو الكراجات).

- ب. مبنى غير سكني: إذا لم يكن المبنى سكنياً أو أكثر من نصف مساحته ليست للسكن، يحدد استخدامه بدقة حيث يمكن أن يكون صناعياً، تجارياً، تعليمياً، صحياً، أو غير ذلك.
- ج. السور: لقد اعتبرت الأسوار كحالة خاصة، وذلك عندما يتم ترخيص السور بشكل منفصل، نظراً لاختلاف خصائص السور (فهو يرخص مثلاً بالمتر الطولي وليس بالمتر المربع). أما إذا كان السور المرخص مصاحباً لترخيص المبنى فلا يذكر في هذه الحالة.

الوحدة السكنية:

الوحدة السكنية، هي مبنى أو جزء من مبنى معد أصلاً لسكن أسرة واحدة وله باب أو مدخل يؤدي إلى الطريق أو الممر العام دون المرور بوحدة سكنية أخرى.

باقي الضفة الغربية:

يقصد بذلك الضفة الغربية باستثناء ذلك الجزء من محافظة القدس الذي ضمته إسرائيل عنوةً بعيد احتلالها للضفة الغربية عام 1967.

الفصل الثالث

النتائج الرئيسية

1. عدد الرخص:

يوضح الجدول التالي التغيير في عدد رخص الأبنية الصادرة في الربع الأول لعام 2003 مقارنة بنفس الفترة من الأعوام 2000، 2001 و2002:

نسبة التغيير عن الربع الأول 2002 (%)	نسبة التغيير عن الربع الأول 2001 (%)	نسبة التغيير عن الربع الأول 2000 (%)	عدد الرخص الصادرة				المؤشر
			الربع الأول 2003	الربع الأول 2002	الربع الأول 2001	الربع الأول 2000	
-9.5	-27.4	-52.8	493	545	679	1044	رخص أبنية جديدة.
1.4	-23.2	-48.3	219	216	285	424	رخص إضافات جديدة لمباني مرخصة.
-58.5	-69.0	-72.2	22	53	71	79	رخص إضافات جديدة + أجزاء قائمة مطلوب ترخيصها.
1.4	-19.3	-58.2	142	140	176	340	رخص أبنية قائمة.
-23.8	-48.4	-54.3	16	21	31	35	رخص إضافات قائمة.
-8.5	-28.2	-53.6	892	975	1242	1922	المجموع

- هناك تراجع في عدد الرخص الصادرة في الربع الأول لعام 2003 قياساً بنفس الربع من العام 2000 بنسبة 53.6%، في حين بلغت هذه النسبة 28.2% قياساً بنفس الربع من العام 2001، بينما بلغت هذه النسبة 8.5% قياساً بنفس الربع من العام 2002 مع ملاحظة أن الربع الأول 2002 نفسه تراجع قياساً بالربع الأول 2000 بنسبة 49.3%، كذلك تراجع الربع الأول 2001 بنسبة 35.4% قياساً بنفس الربع من العام 2000، علماً بأن الاتجاه العام كان الزيادة المطردة على عدد الرخص منذ العام 1996 وحتى الربع الثالث من عام 2000.
- وقد استمر التراجع في عدد الرخص الصادرة في الأراضي الفلسطينية في الربع الأول لعام 2003، كجزء من التراجع الاقتصادي، بسبب تصاعد واشتداد إجراءات الاحتلال المتمثلة في الإغلاق وتقييد الحركة والتنقل بين المناطق الفلسطينية.

2. المساحات المرخصة:

يوضح الجدول التالي التغيير في المساحات المرخصة في الربع الأول 2003 مقارنة مع نفس الفترة من الأعوام 2000، 2001 و 2002:

المؤشر	المساحات المرخصة (ألف متر مربع)				نسبة التغيير عن الربع الأول 2000 (%)	نسبة التغيير عن الربع الأول 2001 (%)	نسبة التغيير عن الربع الأول 2002 (%)
	الربع الأول 2000	الربع الأول 2001	الربع الأول 2002	الربع الأول 2003			
مساحات جديدة وتشمل:	551.7	480.5	288.2	332.5	-39.7	-30.8	15.4
مباني سكنية	413.2	326.8	228.8	249.1	-39.7	-23.8	8.9
مباني غير سكنية	138.5	153.7	59.4	83.4	-39.8	-45.8	40.4
مساحات قائمة وتشمل:	110.1	70.2	45.2	38.1	-65.4	-45.8	-15.1
مباني سكنية	101.8	55.1	42.3	28.1	-72.4	-49.0	-32.9
مباني غير سكنية	8.3	15.1	2.9	10.0	20.2	-33.9	238.4

3. الأسوار المرخصة:

يوضح الجدول التالي التغيير في أعداد وأطوال الأسوار المرخصة في الربع الأول 2003 مقارنة مع نفس الفترة من الأعوام 2000، 2001 و 2002:

المؤشر	الربع الأول 2000	الربع الأول 2001	الربع الأول 2002	الربع الأول 2003	نسبة التراجع عن الربع الأول 2000 (%)	نسبة التراجع عن الربع الأول 2001 (%)	نسبة التراجع عن الربع الأول 2002 (%)
عدد رخص الأسوار	64	51	40	34	-46.9	-33.3	-15.0
طول الأسوار المرخصة (متر طولي)	10991	4321	3284	2646	-75.9	-38.8	-19.4

4. عدد الوحدات السكنية المرخصة ومساحتها:

يوضح الجدول التالي التغيير في عدد ومساحة الوحدات السكنية والمساحات المرخصة في الربع الأول 2003 مقارنة مع نفس الفترة من الأعوام 2000، 2001 و 2002:

المؤشر	الربع الأول 2000	الربع الأول 2001	الربع الأول 2002	الربع الأول 2003	نسبة التغيير عن الربع الأول 2000 (%)	نسبة التغيير عن الربع الأول 2001 (%)	نسبة التغيير عن الربع الأول 2002 (%)
عدد الوحدات السكنية الجديدة	2411	1763	1315	1265	-47.5	-28.2	-3.8
مجموع مساحة الوحدات السكنية الجديدة (ألف متر مربع)	362.3	283.1	198.6	212.1	-41.5	-25.1	6.8
عدد الوحدات السكنية القائمة	627	311	276	547	-12.8	75.9	98.2
مجموع مساحة الوحدات السكنية القائمة (ألف متر مربع)	90.3	46.0	38.4	23.7	-73.8	-48.6	-38.3

الفصل الرابع

المنهجية

يشمل هذا الفصل عرضاً للنموذج المستخدم في جمع البيانات وشمولية التغطية والعمليات الميدانية والمكتبية وجدولة ومعالجة البيانات.

1.4 نموذج جمع البيانات:

صمم النموذج بحيث تجمع البيانات التي تحقق أهداف المشروع، حيث يشمل هذا النموذج على المتغيرات التالية:

- الجهة المانحة للرخصة.
- موقع المبنى: الحي والشارع والقطعة والحوض.
- ملكية البناء: خاص، حكومي، سلطة محلية، تعاوني، خيرى، أخرى.
- وضع البناء المطلوب ترخيصه: جديد، إضافة جديدة، قائم.
- استخدام المبنى: سكني، غير سكني، أو سور.
- مساحة الأرض المنوي إنشاء البناء عليها ومساحة البناء المرخصة وعدد الأبنية وعدد الطوابق وعدد الوحدات السكنية ومساحتها وعدد الدكاكين أو المخازن ومساحتها.
- مادة البناء الخارجية الغالبة للمبنى: حجر، طوب إسمنتي، خرسانة، أخرى.

2.4 الشمولية:

يغطي هذا المشروع كافة الجهات التي تصدر رخص الأبنية في الضفة الغربية وقطاع غزة بأسلوب الحصر الشامل، حيث تجمع بيانات عن كافة الرخص الصادرة وتتمثل هذه الجهات بما يلي:

- أ. البلديات: باستثناء بلدية القدس التي تخضع للسيطرة الإدارية الإسرائيلية.
- ب. التنظيم: وهو يصدر الرخص للقرى ضمن المحافظة التي تقع فيها هذه القرى حيث يوجد جهاز تنظيم لكل محافظة في الضفة الغربية، أما في قطاع غزة فإن الرخص تصدر عن المجالس القروية مباشرة. ويبلغ إجمالي عدد القرى حالياً في الأراضي الفلسطينية (472) قرية، منها (453) قرية في الضفة الغربية و(19) في قطاع غزة.
- ج. المجالس القروية: وهي تصدر الرخص في بعض القرى خاصة في قطاع غزة، وقد شكلت مجالس قروية أيضاً لبعض مخيمات القطاع وهي تصدر تراخيص للأراضي المملوكة للمواطنين والمجاورة لهذه المخيمات.
- د. وكالة الغوث: والتي تمنح الرخص في مخيمات الضفة الغربية والبالغ عددها 20 مخيم، أما مخيمات قطاع غزة والبالغ عددها 9 مخيمات فإن الترخيص فيها غير مسموح به.
- هـ. وزارة الحكم المحلي: حيث تصدر هذه الوزارة بشكل مباشر في قطاع غزة رخص الأبنية في الأراضي الإقليمية (الخضراء) التي تقع خارج حدود البلديات والمجالس القروية.

ويجري جمع البيانات من السجلات الإدارية للجهات المانحة للرخص بشكل ربع سنوي، بحيث يتم استيفاء استمارات الرخص الصادرة في نهاية كل ربع، وقد بوشر بهذا المشروع اعتباراً من الربع الأول 1996.

3.4 العمليات الميدانية:

فحص نموذج جمع البيانات:

تتم عملية مراجعة وفحص نموذج جمع البيانات بشكل دوري بهدف تطويره وملاءمته شكلياً وفنياً لعملية جمع البيانات والمتغيرات المطلوبة، حيث يتم الاستفادة من ملاحظات الباحثين الميدانيين والمستفيدين من المشروع في إدخال التعديلات اللازمة.

العاملين الميدانيين:

يقوم بعملية جمع البيانات فريق من موظفي الجهاز العاملين في الميدان من العناصر المؤهلة ومن ذوي الخبرة في العمل الإحصائي الذين تم تدريبهم تدريباً نظرياً وعملياً وأصبح لديهم معرفة جيدة في جمع بيانات المشروع بحكم تراكم الخبرة.

تنظيم وإدارة العمل الميداني:

يتم تنفيذ عملية جمع البيانات والتنسيق ميدانياً وفق الخطة المعدة، حيث تتوفر التعليمات والنماذج والأدوات اللازمة للعمل الميداني. ويتشكل فريق العمل الميداني من منسق للعمل الميداني وفريق جمع البيانات. وتتطلب مهمة الإشراف والمتابعة والتدقيق على مختلف فعاليات المشروع وجود مكاتب قريبة من مختلف مناطق العمل بحيث يتم استخدامها كمراكز لتجميع أفراد الفرق العاملة في الميدان قبل وبعد انتهاء العمل اليومي، حيث تتم عملية استلام وتسليم الأدوات المختلفة للمشروع وتعبئة النماذج وكتابة التقارير ومراجعة وتدقيق حصيلة العمل اليومي.

جمع البيانات:

تجمع بيانات إحصاءات رخص الأبنية من خلال زيارة ميدانية للجهات الرسمية المانحة لرخص الأبنية واستيفاء النموذج الخاص بذلك من واقع ملفات الترخيص لدى هذه الجهات. ويستفيد الباحث من كافة الوثائق الموجودة في ملف الرخصة كالمخططات الهندسية ونموذج الرخصة لاستيفاء البيانات اللازمة، كما انه قد يستعين بالمختصين في الجهات المانحة للوصول إلى استمارة مستوفاة بشكل كامل.

التدقيق الميداني:

يقوم الباحث ومن ثم المشرف بتدقيق نماذج جمع البيانات تدقيقاً أولياً لتنتقل للمدقق الميداني الذي يقوم بتدقيق الاستثمارات تدقيقاً شكلياً وفنياً حسب قواعد التدقيق المعدة مسبقاً.

4.4 العمليات المكتبية:

التدقيق المكتبي:

تسلم الاستثمارات المعبأة والمدققة ميدانياً للمدقق المكتبي الذي يقوم بتدقيق الاستثمارات تدقيقاً نهائياً، بحيث تراجع الاستثمارات التي يشك بدقة أية معلومات بها مع الجهة المانحة المعنية وتصحح الأخطاء لتكون نماذج جمع البيانات جاهزة للترميز ومن ثم الإدخال.

الترميز:

بعد الانتهاء من عملية التدقيق تسلم النماذج للمرمز الذي يقوم بترميزها طبقاً لأدلة الترميز المعدة مسبقاً والمعمول بها في الجهاز المركزي للإحصاء الفلسطيني بحيث تكون جاهزة لإدخال بياناتها على الحاسوب ليتم استخراج النتائج.

5.4 معالجة وجدولة البيانات:

يتم إعداد كافة البرامج اللازمة لمعالجة البيانات في الجهاز المركزي للإحصاء الفلسطيني، وبعد ذلك يتم إدخال وتدقيق وجدولة البيانات.

تدريب مدخلي البيانات:

قبل البدء بإدخال البيانات يتم تدريب عدد من مدخلي البيانات على استعمال برامج الإدخال نظرياً وعملياً ويتم تزويد كل منهم بدليل تعليمات الإدخال وبعد ذلك يباشر بإدخال بيانات المسح على الحاسوب.

إدارة وتنظيم عملية الإدخال:

يتم متابعة إعداد التعليمات والنماذج والأدوات اللازمة لإدخال البيانات، وكذلك القيام باختيار وتدريب العاملين في إدخال البيانات من مشرفين ومدخلي بيانات، ويتشكل فريق إدخال البيانات من مشرف إدخال ومدخلي بيانات ومدقق إدخال.

تدقيق البيانات المدخلة:

أعدت برامج خاصة لتدقيق البيانات المدخلة وفق قواعد التدقيق المتعلقة باتساق وشمول بيانات الاستمارات، وأعدت وفقاً لهذه البرامج كشوف بالنماذج التي تشمل أية أخطاء حيث تم تصحيحها وإدخالها على الحاسب مرة أخرى لتنظيف كافة البيانات من الأخطاء.

جدولة البيانات:

بعد الانتهاء من إدخال البيانات وتدقيقها وتنظيفها من أية أخطاء، تم استخراج جداول نتائج المشروع وذلك وفق نماذج الجداول المعدة مسبقاً لهذا الغرض.

الفصل الخامس

جودة البيانات

1.5 ابرز الملاحظات الميدانية:

- عدم تعاون وكالة غوث وتشغيل اللاجئين مع الجهاز في استيفاء بيانات الرخص الصادرة فيما يتعلق بالمخيمات.
- تأثر العمل على جمع بيانات هذا التقرير من الميدان، بسبب صعوبة التنقل والحركة لطاخم العمل الميداني جراء منع التجوال المفروض على المدن الفلسطينية، الأمر الذي أدى إلى مخاطرة طاقم العمل الميداني وعدم فعاليته مما أدى إلى التأخير في جمع البيانات وبالتالي تأخير صدور هذا التقرير.

2.5 ملاحظات على البيانات:

- يمكن أن يلاحظ بعض الاختلافات الطفيفة لقيم نفس المتغير بين الجداول المختلفة أو بين مفردات المتغير ومجموعه وذلك نتيجة التقريب. وتمت الإشارة بالرمز (-) في الحالات التي لم تتوفر فيها البيانات المطلوبة.
- أثرت الإجراءات الإسرائيلية المشددة خلال انتفاضة الأقصى التي اندلعت في جميع أنحاء الأراضي الفلسطينية في نهاية أيلول من العام 2000 على مختلف الأنشطة الاقتصادية ولاسيما أنشطة الإنشاءات حيث أدت إلى تراجع كبير في أعداد الرخص الصادرة عن مختلف الجهات المانحة لها.

3.5 ملاحظات على الجداول:

- الجداول لا تشمل رخص الأبنية في ذلك الجزء من محافظة القدس الذي ضمته إسرائيل عنوةً بعيد احتلالها للضفة الغربية عام 1967 (التي تصدر حالياً عن بلدية القدس الإسرائيلية)، في حين تشمل رخص الأبنية لبعض التجمعات في محافظة القدس منطقة (J2) والتي صدرت عن مكتب تنظيم أبو ديس وبلدية وتنظيم بيرنبالا وبلدية الرام.
- الجداول لا تشمل أية بيانات عن المخيمات الفلسطينية وتركت الخانات الخاصة بها فارغة لبيان عدم توفر بياناتها مشاراً لها بالرمز (-) داخل الجداول.
- المحافظات غير الوارد ذكرها في الجداول يعني أن بياناتها تساوي صفر لهذا الربع.
- لم يسجل بيانات رخص أبنية صادرة عن المجالس القروية لهذا الربع.

الجداول

Tables

جدول 1: تغير رخص الأبنية الصادرة* في باقي الضفة الغربية وقطاع غزة للفترة من 1996 الى الربع الأول 2003

Table1: Changes of Building Licenses Issued* in Remaining West Bank and Gaza Strip During from 1996 to First Quarter 2003

Period	الوحدات السكنية المرخصة Licensed Dwellings				المساحات المرخصة (الف م ²) Licensed Area (1000 m ²)			عدد الرخص الصادرة Number of Licenses						الفترة
	وحدات قائمة Existing Dwellings		وحدات جديدة New Dwellings		مساحات قائمة Existing Areas	مساحات جديدة New Areas	المجموع Total	إضافات قائمة Existing Extensions	أبنية قائمة Existing Buildings	إضافات جديدة + أجزاء قائمة Additions + Existing Parts	إضافات جديدة لمباني مرخصة Additions to Licensed Buildings	أبنية جديدة New Buildings	المجموع Total	
	مساحة (الف م ²) Area (1000 m ²)	عدد No.	مساحة (الف م ²) Area (1000 m ²)	عدد No.										
1996	227.8	1679	1640.9	13139	302.4	2290.1	2592.5	124	809	75	2062	4540	7610	1996
1997	391.8	2759	1768.5	13230	500.1	2391.9	2892.0	263	1155	187	1994	4789	8388	1997
1998	387.1	2735	1786.7	12826	469.1	2505.7	2974.8	178	1144	265	2252	5117	8956	1998
1999	439.0	3675	2050.6	14587	554.4	2860.1	3414.4	115	1470	475	2055	5803	9918	1999
2000	383.3	2730	1646.1	10708	482.4	2457.6	2940.0	185	1318	448	1852	4498	8301	2000
2001	256.0	1847	1041.9	7037	341.0	1633.9	1974.8	124	774	273	1181	2781	5133	2001
2002														2002
Quarter I	38.7	279	210.7	1315	45.2	304.3	349.5	21	140	53	216	545	975	الربع الأول
Quarter II	29.7	198	175.3	1029	37.6	216.9	254.4	8	108	36	154	361	667	الربع الثاني
Quarter III	32.1	230	216.0	1414	40.1	270.7	310.8	8	135	19	109	506	777	الربع الثالث
Quarter IV	37.1	268	192.3	1251	48.9	288.5	337.4	15	171	23	196	501	906	الربع الرابع
Total	137.6	975	794.4	5089	171.7	1080.4	1252.1	52	554	131	675	1913	3325	المجموع
2003														2003
Quarter I	23.7	547	212.1	1265	38.1	332.5	370.6	16	142	22	219	493	892	الربع الأول

* Excluding boundary walls licenses

* لا تشمل رخص الأسوار

جدول 2: رخص الأبنية الصادرة في باقي الضفة الغربية وقطاع غزة حسب ملكية البناء واستخدام المبنى - الربع الأول 2003

Table 2: Building Licenses Issued in Remaining West Bank and Gaza Strip by Building Ownership and Utilization - First Quarter 2003

Building Ownership	الوحدات السكنية المرخصة				المساحات المرخصة (الف م ²)*			عدد الرخص الصادرة					ملكية البناء	
	Licensed Dwellings				Licensed Area (1000 m ²)*			Number of Licenses						
	وحدات قائمة		وحدات جديدة		مساحات قائمة	مساحات جديدة	المجموع	إضافات قائمة	أبنية قائمة	إضافات جديدة + أجزاء قائمة	إضافات جديدة لمباني مرخصة**	أبنية جديدة		المجموع
	مساحة (الف م ²) Area (1000 m ²)	عدد No.	مساحة (الف م ²) Area (1000 m ²)	عدد No.	Existing Areas	New Areas	Total	Existing Extensions	Existing Buildings	Additions + Existing Parts	Additions to Licensed Buildings	New Buildings		Total
Total														المجموع
Residential Buildings	23.2	544	211.1	1259	28.1	249.1	277.3	15	126	18	184	415	758	مبنى سكني
Non-Res. Buildings	0.5	3	1.0	6	10.0	83.4	93.3	1	16	4	35	78	134	مبنى غير سكني
Boundary walls	0.0	0	0.0	0	0.0	2.6	2.6	0	0	0	2	32	34	أسوار
Private														خاص
Residential Buildings	23.2	544	188.8	1210	28.1	222.9	251.0	15	126	18	184	410	753	مبنى سكني
Non-Res. Buildings	0.5	3	1.0	6	4.0	55.9	59.9	1	8	2	20	54	85	مبنى غير سكني
Boundary walls	0.0	0	0.0	0	0.0	2.3	2.3	0	0	0	1	30	31	أسوار
Governmental														حكومي
Residential Buildings	0.0	0	5.4	14	0.0	5.4	5.4	0	0	0	0	2	2	مبنى سكني
Non-Res. Buildings	0.0	0	0.0	0	4.1	16.9	21.0	0	4	2	12	18	36	مبنى غير سكني
Boundary walls	0.0	0	0.0	0	0.0	0.3	0.3	0	0	0	1	2	3	أسوار

*For boundary walls it refers to length in (1000 m.r)

*بالنسبة للأسوار تمثل الطول بالألف متر طولي

**There is no registered licenses for new addition to licensed buildings in Gaza Strip

**لم يسجل إضافات جديدة لمباني مرخصة في قطاع غزة

جدول 2 (تابع): رخص الأبنية الصادرة في باقي الضفة الغربية وقطاع غزة حسب ملكية البناء واستخدام المبنى - الربع الأول 2003

Table 2 (Cont.): Building Licenses Issued in Remaining West Bank and Gaza Strip by Building Ownership and Utilization - First Quarter 2003

Building Ownership	الوحدات السكنية المرخصة				المساحات المرخصة (الف م ²)*			عدد الرخص الصادرة						ملكية البناء
	Licensed Dwellings				Licensed Area (1000 m ²)*			Number of Licenses						
	وحدات قائمة		وحدات جديدة		مساحات قائمة	مساحات جديدة	المجموع	إضافات قائمة	أبنية قائمة	إضافات جديدة + أجزاء قائمة	إضافات جديدة لمباني مرخصة	أبنية جديدة	المجموع	
	مساحة (الف م ²) Area (1000 m ²)	عدد No.	مساحة (الف م ²) Area (1000 m ²)	عدد No.	Existing Areas	New Areas	Total	Existing Extensions	Existing Buildings	Additions + Existing Parts	Additions to Licensed Buildings	New Buildings	Total	
Cooperative														تعاوني
Residential Buildings	0.0	0	15.6	26	0.0	19.5	19.5	0	0	0	0	1	1	مبنى سكني
Non-Res. Buildings	0.0	0	0.0	0	0.1	0.0	0.1	0	1	0	0	0	1	مبنى غير سكني
Boundary walls	0.0	0	0.0	0	0.0	0.0	0.0	0	0	0	0	0	0	أسوار
Other														أخرى
Residential Buildings	0.0	0	1.3	9	0.0	1.4	1.4	0	0	0	0	2	2	مبنى سكني
Non-Res. Buildings	0.0	0	0.0	0	1.8	10.5	12.3	0	3	0	3	6	12	مبنى غير سكني
Boundary walls	0.0	0	0.0	0	0.0	0.0	0.0	0	0	0	0	0	0	أسوار

*For boundary walls it refers to length in (1000 m.r)

*بالنسبة للأسوار تمثل الطول بالألف متر طولي

**There is no registered licenses for new addition to licensed buildings in Gaza Strip

**لم يسجل إضافات جديدة لمباني مرخصة في قطاع غزة

جدول 3: رخص الأبنية الصادرة في باقي الضفة الغربية وقطاع غزة حسب الجهة المانحة واستخدام المبنى - الربع الأول 2003

Table 3: Building Licenses Issued in Remaining West Bank and Gaza Strip by Issuing Authority and Utilization - First Quarter 2003

Issuing Authority	الوحدات السكنية المرخصة Licensed Dwellings				المساحات المرخصة (الف م ²)* Licensed Area (1000 m ²)*			عدد الرخص الصادرة Number of Licenses					الجهة المانحة للرخصة	
	وحدات قائمة Existing Dwellings		وحدات جديدة New Dwellings		مساحات قائمة Existing Areas	مساحات جديدة New Areas	المجموع Total	إضافات قائمة Existing Extensions	أبنية قائمة Existing Buildings	إضافات جديدة + أجزاء قائمة Additions + Existing Parts	إضافات جديدة لمباني مرخصة Additions to Licensed Buildings	أبنية جديدة New Buildings		المجموع Total
	مساحة (الف م ²) Area (1000 m ²)	عدد No.	مساحة (الف م ²) Area (1000 m ²)	عدد No.										
All Authorities														كافة الجهات
Residential Buildings	23.2	544	211.1	1259	28.1	249.1	277.2	15	126	18	184	415	758	مبنى سكني
Non-Res. Buildings	0.5	3	1.0	6	10.0	83.4	93.4	1	16	4	35	78	134	مبنى غير سكني
Boundary walls	0.0	0	0.0	0	0.0	2.6	2.6	0	0	0	2	32	34	أسوار البلديات
Municipalities														
Residential Buildings	15.5	463	173.7	1070	20.4	209.2	229.6	15	54	18	184	345	616	مبنى سكني
Non-Res. Buildings	0.5	3	1.0	6	7.7	80.1	87.8	1	13	4	35	74	127	مبنى غير سكني
Boundary walls	0.0	0	0.0	0	0.0	2.2	2.3	0	0	0	2	28	30	أسوار
Construction Authorities														التنظيم
Residential Buildings	7.7	81	37.4	189	7.7	40.0	47.7	0	72	0	0	70	142	مبنى سكني
Non-Res. Buildings	0.0	0	0.0	0	2.3	3.3	5.5	0	3	0	0	4	7	مبنى غير سكني
Boundary walls	0.0	0	0.0	0	0.0	0.4	0.4	0	0	0	0	4	4	أسوار

* For Boundary Walls it refers to length in (1000 m.r)

* بالنسبة للأسوار تمثل الطول بالألف متر طولي

جدول 4: رخص الأبنية الصادرة في باقي الضفة الغربية وقطاع غزة للأبنية الجديدة حسب فئة المساحة المرخصة والمحافظه/المنطقة - الربع الأول 2003

Table 4: Building Licenses Issued in Remaining West Bank and Gaza Strip for New Buildings by Categories of Licensed Area and Governorate/District -First Quarter 2003

Governorate/District	Non-Res. Buildings		Residential Buildings			المحافظة/المنطقة	
	متوسط عدد الطوابق	عدد الرخص	متوسط عدد الطوابق	متوسط عدد الوحدات السكنية	مجموع عدد الوحدات السكنية		عدد الرخص
	Average No. of Storeys	No. of Licenses	Average No. of Storeys	Average No. of Dwellings	Total No. of Dwellings	No. of Licenses	
All Governorates							كافة المحافظات
Less than 60 m ²	3.0	4	6.0	5.8	8	9	أقل من 60 م ²
60-119 m ²	6.0	8	11.3	10.8	33	34	60-119 م ²
120-199 m ²	5.5	6	17.1	17.2	139	123	120-199 م ²
200-499 m ²	15.5	28	30.2	30.8	307	161	200-499 م ²
500-1999 m ²	21.2	25	31.2	44.5	305	74	500-1999 م ²
2000 m ² and more	16.5	7	26.5	54.5	207	14	2000 م ² فأكثر
Jenin							جنين
Less than 60 m ²	0.0	0	0.0	0.0	0	0	أقل من 60 م ²
60-119 m ²	1.0	1	1.0	1.0	4	4	60-119 م ²
120-199 m ²	0.0	0	1.1	1.2	13	11	120-199 م ²
200-499 m ²	3.0	2	1.5	1.6	21	13	200-499 م ²
500-1999 m ²	1.0	2	1.5	1.5	3	2	500-1999 م ²
2000 m ² and more	2.0	2	0.0	0.0	0	0	2000 م ² فأكثر

جدول 4 (تابع): رخص الأبنية الصادرة في باقي الضفة الغربية وقطاع غزة للأبنية الجديدة حسب فئة المساحة المرخصة والمحافظه/المنطقة - الربع الأول 2003

Table 4 (Cont.): Building Licenses Issued in Remaining West Bank and Gaza Strip for New Buildings by Categories of Licensed Area and Governorate/District -First Quarter 2003

Governorate/District	Non-Res. Buildings		Residential Buildings				المحافظة/المنطقة
	متوسط عدد الطوابق	عدد الرخص	متوسط عدد الطوابق	متوسط عدد الوحدات السكنية	مجموع عدد الوحدات السكنية	عدد الرخص	
	Average No. of Storeys	No. of Licenses	Average No. of Storeys	Average No. of Dwellings	Total No. of Dwellings	No. of Licenses	
Tubas							طوباس
Less than 60 m ²	0.0	0	0.0	0.0	0	0	أقل من 60 م ²
60-119 m ²	0.0	0	1.0	1.0	2	2	60-119 م ²
120-199 m ²	0.0	0	1.0	1.0	4	4	120-199 م ²
200-499 m ²	2.0	1	1.6	1.6	8	5	200-499 م ²
500-1999 m ²	1.0	1	0.0	0.0	0	0	500-1999 م ²
2000 m ² and more	0.0	0	0.0	0.0	0	0	2000 م ² فأكثر
Tulkarm							طولكرم
Less than 60 m ²	1.0	2	1.0	1.0	1	1	أقل من 60 م ²
60-119 m ²	0.0	0	1.0	1.0	4	4	60-119 م ²
120-199 m ²	0.0	0	1.3	1.0	14	14	120-199 م ²
200-499 m ²	1.3	3	1.8	1.6	18	11	200-499 م ²
500-1999 m ²	2.0	2	3.0	4.3	13	3	500-1999 م ²
2000 m ² and more	0.0	0	0.0	0.0	0	0	2000 م ² فأكثر

جدول 4 (تابع): رخص الأبنية الصادرة في باقي الضفة الغربية وقطاع غزة للأبنية الجديدة حسب فئة المساحة المرخصة والمحافظه/المنطقة - الربع الأول 2003

Table 4 (Cont.): Building Licenses Issued in Remaining West Bank and Gaza Strip for New Buildings by Categories of Licensed Area and Governorate/District -First Quarter 2003

Governorate/District	Non-Res. Buildings		Residential Buildings				المحافظة/المنطقة
	متوسط عدد الطوابق	عدد الرخص	متوسط عدد الطوابق	متوسط عدد الوحدات السكنية	مجموع عدد الوحدات السكنية	عدد الرخص	
	Average No. of Storeys	No. of Licenses	Average No. of Storeys	Average No. of Dwellings	Total No. of Dwellings	No. of Licenses	
Nablus							نابلس
Less than 60 m ²	1.0	1	0.0	0.0	0	0	أقل من 60 م ²
60-119 m ²	1.0	1	1.3	0.8	3	4	60-119 م ²
120-199 m ²	1.0	1	1.2	1.2	12	10	120-199 م ²
200-499 m ²	1.5	4	1.7	1.7	38	22	200-499 م ²
500-1999 m ²	2.5	6	2.9	3.8	38	9	500-1999 م ²
2000 m ² and more	4.0	2	5.0	10.0	20	2	2000 م ² فأكثر
Qalqilya							قلقيلية
Less than 60 m ²	0.0	0	0.0	0.0	0	0	أقل من 60 م ²
60-119 m ²	1.0	1	0.0	0.0	0	0	60-119 م ²
120-199 m ²	0.0	0	1.3	1.0	4	4	120-199 م ²
200-499 m ²	0.0	0	2.0	1.8	7	4	200-499 م ²
500-1999 m ²	3.0	1	0.0	0.0	0	0	500-1999 م ²
2000 m ² and more	0.0	0	0.0	0.0	0	0	2000 م ² فأكثر

جدول 4 (تابع): رخص الأبنية الصادرة في باقي الضفة الغربية وقطاع غزة للأبنية الجديدة حسب فئة المساحة المرخصة والمحافظه/المنطقة - الربع الأول 2003

Table 4 (Cont.): Building Licenses Issued in Remaining West Bank and Gaza Strip for New Buildings by Categories of Licensed Area and Governorate/District -First Quarter 2003

Governorate/District	Non-Res. Buildings		Residential Buildings			المحافظة/المنطقة	
	متوسط عدد الطوابق	أبنية غير سكنية عدد الرخص	متوسط عدد الطوابق	متوسط عدد الوحدات السكنية	مجموع عدد الوحدات السكنية		أبنية سكنية عدد الرخص
	Average No. of Storeys	No. of Licenses	Average No. of Storeys	Average No. of Dwellings	Total No. of Dwellings	No. of Licenses	
Salfit							سلفيت
Less than 60 m ²	0.0	0	0.0	0.0	0	0	أقل من 60 م ²
60-119 m ²	1.0	1	0.0	0.0	0	0	60-119 م ²
120-199 m ²	1.0	1	1.3	1.0	4	4	120-199 م ²
200-499 m ²	1.5	2	2.0	2.0	2	1	200-499 م ²
500-1999 m ²	1.5	2	2.0	2.0	2	1	500-1999 م ²
2000 m ² and more	3.0	1	0.0	0.0	0	0	2000 م ² فأكثر
Ramallah and Al-Bireh							رام الله والبيرة
Less than 60 m ²	1.0	1	1.0	1.0	1	1	أقل من 60 م ²
60-119 m ²	0.0	0	1.0	1.0	6	6	60-119 م ²
120-199 m ²	1.0	1	1.1	1.1	24	21	120-199 م ²
200-499 m ²	1.5	2	2.2	2.1	68	33	200-499 م ²
500-1999 m ²	0.0	0	3.2	4.1	65	16	500-1999 م ²
2000 m ² and more	5.5	1	3.5	2.5	89	5	2000 م ² فأكثر

جدول 4 (تابع): رخص الأبنية الصادرة في باقي الضفة الغربية وقطاع غزة للأبنية الجديدة حسب فئة المساحة المرخصة والمحافظه/المنطقة - الربع الأول 2003

Table 4 (Cont.): Building Licenses Issued in Remaining West Bank and Gaza Strip for New Buildings by Categories of Licensed Area and Governorate/District -First Quarter 2003

Governorate/District	Non-Res. Buildings		Residential Buildings				المحافظة/المنطقة
	متوسط عدد الطوابق	عدد الرخص	متوسط عدد الطوابق	متوسط عدد الوحدات السكنية	مجموع عدد الوحدات السكنية	عدد الرخص	
	Average No. of Storeys	No. of Licenses	Average No. of Storeys	Average No. of Dwellings	Total No. of Dwellings	No. of Licenses	
Jericho							أريحا
Less than 60 m ²	0.0	0	1.0	1.0	1	1	أقل من 60 م ²
60-119 m ²	1.0	1	1.0	1.0	2	2	60-119 م ²
120-199 m ²	0.0	0	1.0	1.0	8	8	120-199 م ²
200-499 m ²	1.5	2	1.5	1.5	3	2	200-499 م ²
500-1999 m ²	0.0	0	0.0	0.0	0	0	500-1999 م ²
2000 m ² and more	0.0	0	0.0	0.0	0	0	2000 م ² فأكثر
Jerusalem							القدس
Less than 60 m ²	0.0	0	0.0	0.0	0	0	أقل من 60 م ²
60-119 m ²	0.0	0	0.0	0.0	0	0	60-119 م ²
120-199 m ²	0.0	0	1.0	1.0	6	6	120-199 م ²
200-499 m ²	1.0	1	2.2	2.1	19	9	200-499 م ²
500-1999 m ²	2.0	1	2.9	5.6	78	14	500-1999 م ²
2000 m ² and more	0.0	0	7.0	17.0	34	2	2000 م ² فأكثر

جدول 4 (تابع): رخص الأبنية الصادرة في باقي الضفة الغربية وقطاع غزة للأبنية الجديدة حسب فئة المساحة المرخصة والمحافظه/المنطقة - الربع الأول 2003

Table 4 (Cont.): Building Licenses Issued in Remaining West Bank and Gaza Strip for New Buildings by Categories of Licensed Area and Governorate/District -First Quarter 2003

Governorate/District	Non-Res. Buildings		Residential Buildings				المحافظة/المنطقة
	متوسط عدد الطوابق	عدد الرخص	متوسط عدد الطوابق	متوسط عدد الوحدات السكنية	مجموع عدد الوحدات السكنية	عدد الرخص	
	Average No. of Storeys	No. of Licenses	Average No. of Storeys	Average No. of Dwellings	Total No. of Dwellings	No. of Licenses	
Bethlehem							بيت لحم
Less than 60 m ²	0.0	0	1.0	1.0	1	1	أقل من 60 م ²
60-119 m ²	0.0	0	1.0	1.0	3	3	60-119 م ²
120-199 m ²	0.0	0	1.3	1.3	4	3	120-199 م ²
200-499 m ²	1.2	4	1.9	2.0	32	16	200-499 م ²
500-1999 m ²	1.5	2	3.4	4.2	21	5	500-1999 م ²
2000 m ² and more	0.0	0	0.0	0.0	0	0	2000 م ² فأكثر
Hebron							الخليل
Less than 60 m ²	0.0	0	0.0	0.0	0	0	أقل من 60 م ²
60-119 m ²	1.0	3	1.0	1.0	5	5	60-119 م ²
120-199 m ²	1.5	2	1.2	1.1	28	25	120-199 م ²
200-499 m ²	1.0	7	1.9	2.1	33	16	200-499 م ²
500-1999 m ²	2.2	5	2.8	3.6	32	9	500-1999 م ²
2000 m ² and more	2.0	1	5.0	12.0	12	1	2000 م ² فأكثر

جدول 4 (تابع): رخص الأبنية الصادرة في باقي الضفة الغربية وقطاع غزة للأبنية الجديدة حسب فئة المساحة المرخصة والمحافظه/المنطقة - الربع الأول 2003

Table 4 (Cont.): Building Licenses Issued in Remaining West Bank and Gaza Strip for New Buildings by Categories of Licensed Area and Governorate/District -First Quarter 2003

Governorate/District	Non-Res. Buildings		Residential Buildings			المحافظة/المنطقة	
	متوسط عدد الطوابق	أبنية غير سكنية عدد الرخص	متوسط عدد الطوابق	متوسط عدد الوحدات السكنية	مجموع عدد الوحدات السكنية		أبنية سكنية عدد الرخص
	Average No. of Storeys	No. of Licenses	Average No. of Storeys	Average No. of Dwellings	Total No. of Dwellings	No. of Licenses	
North Gaza							شمال غزة
Less than 60 m ²	0.0	0	0.0	0.0	0	0	أقل من 60 م ²
60-119 m ²	0.0	0	1.0	1.0	1	1	60-119 م ²
120-199 m ²	0.0	0	1.0	1.0	3	3	120-199 م ²
200-499 m ²	0.0	0	1.9	1.9	13	7	200-499 م ²
500-1999 m ²	0.0	0	2.5	4.0	8	2	500-1999 م ²
2000 m ² and more	0.0	0	0.0	0.0	0	0	2000 م ² فأكثر
Gaza							غزة
Less than 60 m ²	0.0	0	0.0	0.0	0	0	أقل من 60 م ²
60-119 m ²	0.0	0	1.0	1.0	1	1	60-119 م ²
120-199 m ²	1.0	1	1.3	2.0	8	4	120-199 م ²
200-499 m ²	0.0	0	1.8	2.0	22	11	200-499 م ²
500-1999 m ²	2.5	2	3.0	3.4	37	11	500-1999 م ²
2000 m ² and more	0.0	0	6.0	13.0	52	4	2000 م ² فأكثر

جدول 4 (تابع): رخص الأبنية الصادرة في باقي الضفة الغربية وقطاع غزة للأبنية الجديدة حسب فئة المساحة المرخصة والمحافظه/المنطقة - الربع الأول 2003

Table 4 (Cont.): Building Licenses Issued in Remaining West Bank and Gaza Strip for New Buildings by Categories of Licensed Area and Governorate/District -First Quarter 2003

Governorate/District	Non-Res. Buildings		Residential Buildings			المحافظة/المنطقة	
	متوسط عدد الطوابق	أبنية غير سكنية عدد الرخص	متوسط عدد الطوابق	متوسط عدد الوحدات السكنية	مجموع عدد الوحدات السكنية		أبنية سكنية عدد الرخص
	Average No. of Storeys	No. of Licenses	Average No. of Storeys	Average No. of Dwellings	Total No. of Dwellings	No. of Licenses	
Deir Al-Balah							دير البلح
Less than 60 m ²	0.0	0	1.0	0.8	3	4	أقل من 60 م ²
60-119 m ²	0.0	0	0.0	0.0	0	0	60-119 م ²
120-199 m ²	0.0	0	1.0	1.3	5	4	120-199 م ²
200-499 m ²	0.0	0	1.9	2.1	15	7	200-499 م ²
500-1999 m ²	2.0	1	2.0	4.0	4	1	500-1999 م ²
2000 m ² and more	0.0	0	0.0	0.0	0	0	2000 م ² فأكثر
Khan Younis							خانيونس
Less than 60 m ²	0.0	0	0.0	0.0	0	0	أقل من 60 م ²
60-119 m ²	0.0	0	0.0	0.0	0	0	60-119 م ²
120-199 m ²	0.0	0	0.0	0.0	0	0	120-199 م ²
200-499 m ²	0.0	0	3.0	3.0	3	1	200-499 م ²
500-1999 m ²	0.0	0	0.0	0.0	0	0	500-1999 م ²
2000 m ² and more	0.0	0	0.0	0.0	0	0	2000 م ² فأكثر

جدول 4 (تابع): رخص الأبنية الصادرة في باقي الضفة الغربية وقطاع غزة للأبنية الجديدة حسب فئة المساحة المرخصة والمحافظه/المنطقة - الربع الأول 2003

Table 4 (Cont.): Building Licenses Issued in Remaining West Bank and Gaza Strip for New Buildings by Categories of Licensed Area and Governorate/District -First Quarter 2003

Governorate/District	Non-Res. Buildings		Residential Buildings				المحافظة/المنطقة
	متوسط عدد الطوابق	عدد الرخص	متوسط عدد الطوابق	متوسط عدد الوحدات السكنية	مجموع عدد الوحدات السكنية	عدد الرخص	
	Average No. of Storeys	No. of Licenses	Average No. of Storeys	Average No. of Dwellings	Total No. of Dwellings	No. of Licenses	
Rafah							رفح
Less than 60 m ²	0.0	0	1.0	1.0	1	1	أقل من 60 م ²
60-119 m ²	0.0	0	1.0	1.0	2	2	60-119 م ²
120-199 m ²	0.0	0	1.0	1.0	2	2	120-199 م ²
200-499 m ²	0.0	0	1.3	1.7	5	3	200-499 م ²
500-1999 m ²	0.0	0	2.0	4.0	4	1	500-1999 م ²
2000 m ² and more	0.0	0	0.0	0.0	0	0	2000 م ² فأكثر

جدول 5 : رخص الأبنية الصادرة في باقي الضفة الغربية وقطاع غزة للأبنية الجديدة حسب مادة البناء للجدران الخارجية والمحافظه/المنطقة - الربع الأول 2003

Table 5: Building Licenses Issued in Remaining West Bank and Gaza Strip for New Buildings by Construction Material of External Walls and Governorate/District - First Quarter 2003

Governorate/District	Non-Res. Buildings			Residential Buildings			أبنية سكنية		المحافظة/المنطقة
	متوسط عدد الطوابق	المساحة المرخصة (الف م ²)	عدد الرخص	متوسط عدد الطوابق	متوسط عدد الوحدات السكنية	مجموع عدد الوحدات السكنية	المساحة المرخصة (الف م ²)	عدد الرخص	
	Average No. of Storeys	Licensed Area (1000m ²)	No. of Licenses	Average No. of Storeys	Average No. of Dwellings	Total No. of Dwellings	Licensed Area (1000m ²)	No. of Licenses	
All Governorates									كافة المحافظات
Stone	14.9	49.4	53	23.6	25.2	660	138.5	236	حجر
Cement Block	14.0	15.6	22	21.7	24.4	294	56.0	146	طوب اسمنتي
Concrete	1.0	0.2	2	3.6	3.7	45	6.0	33	خرسانة
Other	2.0	2.6	1	0.0	0.0	0	0.0	0	أخرى
Jenin									جنين
Stone	1.0	0.9	2	1.3	1.2	22	4.6	18	حجر
Cement Block	2.2	6.2	5	1.3	1.6	19	2.7	12	طوب اسمنتي
Concrete	0.0	0.0	0	0.0	0.0	0	0.0	0	خرسانة
Other	0.0	0.0	0	0.0	0.0	0	0.0	0	أخرى
Tubas									طوباس
Stone	1.5	1.1	2	1.5	1.3	5	1.0	4	حجر
Cement Block	0.0	0.0	0	1.1	1.3	9	1.3	7	طوب اسمنتي
Concrete	0.0	0.0	0	0.0	0.0	0	0.0	0	خرسانة
Other	0.0	0.0	0	0.0	0.0	0	0.0	0	أخرى

جدول 5 (تابع): رخص الأبنية الصادرة في باقي الضفة الغربية وقطاع غزة للأبنية الجديدة حسب مادة البناء للجدران الخارجية والمحافظه/المنطقة - الربع الأول 2003

Table 5 (Cont.): Building Licenses Issued in Remaining West Bank and Gaza Strip for New Buildings by Construction Material of External Walls and Governorate/District - First Quarter 2003

Governorate/District	Non-Res. Buildings أبنية غير سكنية			Residential Buildings أبنية سكنية				المحافظة/المنطقة	
	متوسط عدد الطوابق Average No. of Storeys	المساحة المرخصة (الف م ²) Licensed Area (1000m ²)	عدد الرخص No. of Licenses	متوسط عدد الطوابق Average No. of Storeys	متوسط عدد الوحدات السكنية Average No. of Dwellings	مجموع عدد الوحدات السكنية Total No. of Dwellings	المساحة المرخصة (الف م ²) Licensed Area (1000m ²)		عدد الرخص No. of Licenses
Tulkarm								طولكرم	
Stone	1.0	0.5	1	2.0	2.4	19	2.9	8	حجر
Cement Block	1.5	2.1	6	1.4	1.2	31	5.1	25	طوب اسمنتي
Concrete	0.0	0.0	0	0.0	0.0	0	0.0	0	خرسانة
Other	0.0	0.0	0	0.0	0.0	0	0.0	0	أخرى
Nablus									نابلس
Stone	2.2	26.5	14	2.1	2.6	97	25.3	37	حجر
Cement Block	1.0	1.4	1	1.3	1.5	6	0.8	4	طوب اسمنتي
Concrete	0.0	0.0	0	1.3	1.3	8	1.2	6	خرسانة
Other	0.0	0.0	0	0.0	0.0	0	0.0	0	أخرى
Qalqilya									قلقيلية
Stone	0.0	0.0	0	2.0	1.0	1	0.2	1	حجر
Cement Block	2.0	0.8	2	1.6	1.4	10	1.3	7	طوب اسمنتي
Concrete	0.0	0.0	0	0.0	0.0	0	0.0	0	خرسانة
Other	0.0	0.0	0	0.0	0.0	0	0.0	0	أخرى

جدول 5 (تابع): رخص الأبنية الصادرة في باقي الضفة الغربية وقطاع غزة للأبنية الجديدة حسب مادة البناء للجدران الخارجية والمحافظه/المنطقة - الربع الأول 2003

Table 5 (Cont.): Building Licenses Issued in Remaining West Bank and Gaza Strip for New Buildings by Construction Material of External Walls and Governorate/District - First Quarter 2003

Governorate/District	Non-Res. Buildings أبنية غير سكنية			Residential Buildings أبنية سكنية			المحافظة/المنطقة		
	متوسط عدد الطوابق Average No. of Storeys	المساحة المرخصة (الف م ²) Licensed Area (1000m ²)	عدد الرخص No. of Licenses	متوسط عدد الطوابق Average No. of Storeys	متوسط عدد الوحدات السكنية Average No. of Dwellings	مجموع عدد الوحدات السكنية Total No. of Dwellings		المساحة المرخصة (الف م ²) Licensed Area (1000m ²)	عدد الرخص No. of Licenses
Salfit								سلفيت	
Stone	1.5	4.8	6	1.5	1.5	3	0.8	2	حجر
Cement Block	2.0	1.1	1	1.5	1.3	5	0.7	4	طوب اسمنتي
Concrete	0.0	0.0	0	0.0	0.0	0	0.0	0	خرسانة
Other	0.0	0.0	0	0.0	0.0	0	0.0	0	أخرى
Ramallah and Al-Bireh									رام الله والبيرة
Stone	3.5	2.9	3	2.8	2.5	202	50.2	51	حجر
Cement Block	0.0	0.0	0	2.6	3.0	15	2.6	5	طوب اسمنتي
Concrete	1.0	0.2	2	1.3	1.4	36	4.7	26	خرسانة
Other	0.0	0.0	0	0.0	0.0	0	0.0	0	أخرى
Jericho									أريحا
Stone	0.0	0.0	0	0.0	0.0	0	0.0	0	حجر
Cement Block	1.3	0.8	3	1.1	1.1	14	2.0	13	طوب اسمنتي
Concrete	0.0	0.0	0	0.0	0.0	0	0.0	0	خرسانة
Other	0.0	0.0	0	0.0	0.0	0	0.0	0	أخرى

جدول 5 (تابع): رخص الأبنية الصادرة في باقي الضفة الغربية وقطاع غزة للأبنية الجديدة حسب مادة البناء للجدران الخارجية والمحافظه/المنطقة - الربع الأول 2003

Table 5 (Cont.): Building Licenses Issued in Remaining West Bank and Gaza Strip for New Buildings by Construction Material of External Walls and Governorate/District - First Quarter 2003

Governorate/District	أبنية غير سكنية Non-Res. Buildings			أبنية سكنية Residential Buildings			أبنية سكنية		المحافظة/المنطقة
	متوسط عدد الطوابق Average No. of Storeys	المساحة المرخصة (الف م ²) Licensed Area (1000m ²)	عدد الرخص No. of Licenses	متوسط عدد الطوابق Average No. of Storeys	متوسط عدد الوحدات السكنية Average No. of Dwellings	مجموع عدد الوحدات السكنية Total No. of Dwellings	المساحة المرخصة (الف م ²) Licensed Area (1000m ²)	عدد الرخص No. of Licenses	
Jerusalem									القدس
Stone	1.5	1.9	2	2.7	4.5	136	24.8	30	حجر
Cement Block	0.0	0.0	0	0.0	0.0	0	0.0	0	طوب اسمنتي
Concrete	0.0	0.0	0	1.0	1.0	1	0.1	1	خرسانة
Other	0.0	0.0	0	0.0	0.0	0	0.0	0	أخرى
Bethlehem									بيت لحم
Stone	1.3	3.2	6	2.0	2.2	61	10.2	28	حجر
Cement Block	0.0	0.0	0	0.0	0.0	0	0.0	0	طوب اسمنتي
Concrete	0.0	0.0	0	0.0	0.0	0	0.0	0	خرسانة
Other	0.0	0.0	0	0.0	0.0	0	0.0	0	أخرى
Hebron									الخليل
Stone	1.4	7.6	17	1.7	2.0	110	18.2	56	حجر
Cement Block	0.0	0.0	0	0.0	0.0	0	0.0	0	طوب اسمنتي
Concrete	0.0	0.0	0	0.0	0.0	0	0.0	0	خرسانة
Other	2.0	2.6	1	0.0	0.0	0	0.0	0	أخرى

جدول 5 (تابع): رخص الأبنية الصادرة في باقي الضفة الغربية وقطاع غزة للأبنية الجديدة حسب مادة البناء للجدران الخارجية والمحافظه/المنطقة - الربع الأول 2003

Table 5 (Cont.): Building Licenses Issued in Remaining West Bank and Gaza Strip for New Buildings by Construction Material of External Walls and Governorate/District - First Quarter 2003

Governorate/District	Non-Res. Buildings أبنية غير سكنية			Residential Buildings			أبنية سكنية		المحافظة/المنطقة
	متوسط عدد الطوابق Average No. of Storeys	المساحة المرخصة (الف م ²) Licensed Area (1000m ²)	عدد الرخص No. of Licenses	متوسط عدد الطوابق Average No. of Storeys	متوسط عدد الوحدات السكنية Average No. of Dwellings	مجموع عدد الوحدات السكنية Total No. of Dwellings	المساحة المرخصة (الف م ²) Licensed Area (1000m ²)	عدد الرخص No. of Licenses	
North Gaza									شمال غزة
Stone	0.0	0.0	0	4.0	4.0	4	0.4	1	حجر
Cement Block	0.0	0.0	0	1.5	1.8	21	3.9	12	طوب اسمنتي
Concrete	0.0	0.0	0	0.0	0.0	0	0.0	0	خرسانة
Other	0.0	0.0	0	0.0	0.0	0	0.0	0	أخرى
Gaza									غزة
Stone	0.0	0.0	0	0.0	0.0	0	0.0	0	حجر
Cement Block	2.0	2.5	3	2.7	3.9	120	29.5	31	طوب اسمنتي
Concrete	0.0	0.0	0	0.0	0.0	0	0.0	0	خرسانة
Other	0.0	0.0	0	0.0	0.0	0	0.0	0	أخرى
Deir Al-Balah									دير البلح
Stone	0.0	0.0	0	0.0	0.0	0	0.0	0	حجر
Cement Block	2.0	0.8	1	1.4	1.7	27	3.7	16	طوب اسمنتي
Concrete	0.0	0.0	0	0.0	0.0	0	0.0	0	خرسانة
Other	0.0	0.0	0	0.0	0.0	0	0.0	0	أخرى

جدول 5 (تابع): رخص الأبنية الصادرة في باقي الضفة الغربية وقطاع غزة للأبنية الجديدة حسب مادة البناء للجدران الخارجية والمحافظه/المنطقة - الربع الأول 2003

Table 5 (Cont.): Building Licenses Issued in Remaining West Bank and Gaza Strip for New Buildings by Construction Material of External Walls and Governorate/District - First Quarter 2003

Governorate/District	Non-Res. Buildings أبنية غير سكنية			Residential Buildings			أبنية سكنية		المحافظة/المنطقة
	متوسط عدد الطوابق Average No. of Storeys	المساحة المرخصة (الف م ²) Licensed Area (1000m ²)	عدد الرخص No. of Licenses	متوسط عدد الطوابق Average No. of Storeys	متوسط عدد الوحدات السكنية Average No. of Dwellings	مجموع عدد الوحدات السكنية Total No. of Dwellings	المساحة المرخصة (الف م ²) Licensed Area (1000m ²)	عدد الرخص No. of Licenses	
Khan Younis									خانيونس
Stone	0.0	0.0	0	0.0	0.0	0	0.0	0	حجر
Cement Block	0.0	0.0	0	3.0	3.0	3	0.3	1	طوب اسمنتي
Concrete	0.0	0.0	0	0.0	0.0	0	0.0	0	خرسانة
Other	0.0	0.0	0	0.0	0.0	0	0.0	0	أخرى
Rafah									رفح
Stone	0.0	0.0	0	0.0	0.0	0	0.0	0	حجر
Cement Block	0.0	0.0	0	1.2	1.6	14	2.1	9	طوب اسمنتي
Concrete	0.0	0.0	0	0.0	0.0	0	0.0	0	خرسانة
Other	0.0	0.0	0	0.0	0.0	0	0.0	0	أخرى

جدول 6: رخص الأبنية الصادرة في باقي الضفة الغربية للإضافات الجديدة للأبنية القائمة المرخصة حسب مادة البناء للجدران الخارجية والمحافظات/المنطقة - الربع الأول 2003

Table 6: Building Licenses Issued in Remaining West Bank for Additions to Licensed Existing Buildings by Construction Material of External Walls and Governorate/District - First Quarter 2003

Governorate/District	أبنية غير سكنية Non-Res. Buildings			أبنية سكنية Residential Buildings				المحافظة/المنطقة	
	متوسط عدد الطوابق Average No. of Storeys	المساحة المرخصة (الف م ²) Licensed Area (1000 m ²)	عدد الرخص No. of Licenses	متوسط عدد الطوابق Average No. of Storeys	متوسط عدد الوحدات السكنية Average No. of Dwellings	مجموع عدد الوحدات السكنية Total No. of Dwellings	المساحة المرخصة (الف م ²) Licensed Area (1000 m ²)		عدد الرخص No. of Licenses
All Governorates								كافة المحافظات	
Stone	6.8	11.1	24	12.7	15.4	210	38.2	157	حجر
Cement Block	1.4	1.0	7	9.7	6.8	25	6.5	24	طوب اسمنتي
Concrete	2.0	0.6	3	2.0	0.5	1	0.2	3	خرسانة
Other	1.0	0.0	1	0.0	0.0	0	0.0	0	اخرى
Jenin									جنين
Stone	0.0	0.0	0	1.0	1.0	3	0.5	3	حجر
Cement Block	0.0	0.0	0	1.8	1.8	7	0.5	4	طوب اسمنتي
Concrete	0.0	0.0	0	0.0	0.0	0	0.0	0	خرسانة
Other	0.0	0.0	0	0.0	0.0	0	0.0	0	اخرى

جدول 6 (تابع): رخص الأبنية الصادرة في باقي الضفة الغربية للإضافات الجديدة للأبنية القائمة المرخصة حسب مادة البناء للجدران الخارجية والمحافظه/المنطقة - الربع الأول 2003

Table 6 (Cont.): Building Licenses Issued in Remaining West Bank for Additions to Licensed Existing Buildings by Construction Material of External Walls and Governorate/District - First Quarter 2003

Governorate/District	أبنية غير سكنية Non-Res. Buildings			أبنية سكنية Residential Buildings				المحافظة/المنطقة	
	متوسط عدد الطوابق Average No. of Storeys	المساحة المرخصة (الف م ²) Licensed Area (1000 m ²)	عدد الرخص No. of Licenses	متوسط عدد الطوابق Average No. of Storeys	متوسط عدد الوحدات السكنية Average No. of Dwellings	مجموع عدد الوحدات السكنية Total No. of Dwellings	المساحة المرخصة (الف م ²) Licensed Area (1000 m ²)		عدد الرخص No. of Licenses
Tubas								طوباس	
Stone	0.0	0.0	0	2.0	1.0	2	0.4	2	حجر
Cement Block	0.0	0.0	0	1.5	0.5	1	0.1	2	طوب اسمنتي
Concrete	0.0	0.0	0	0.0	0.0	0	0.0	0	خرسانة
Other	0.0	0.0	0	0.0	0.0	0	0.0	0	اخرى
Tulkarm									طولكرم
Stone	1.0	0.6	1	1.0	1.0	2	0.2	2	حجر
Cement Block	1.4	1.0	7	1.4	1.0	5	0.7	5	طوب اسمنتي
Concrete	0.0	0.0	0	0.0	0.0	0	0.0	0	خرسانة
Other	0.0	0.0	0	0.0	0.0	0	0.0	0	اخرى

جدول 6 (تابع): رخص الأبنية الصادرة في باقي الضفة الغربية للإضافات الجديدة للأبنية القائمة المرخصة حسب مادة البناء للجدران الخارجية والمحافظه/المنطقة - الربع الأول 2003

Table 6 (Cont.): Building Licenses Issued in Remaining West Bank for Additions to Licensed Existing Buildings by Construction Material of External Walls and Governorate/District - First Quarter 2003

Governorate/District	أبنية غير سكنية Non-Res. Buildings			أبنية سكنية Residential Buildings				المحافظة/المنطقة	
	متوسط عدد الطوابق Average No. of Storeys	المساحة المرخصة (الف م ²) Licensed Area (1000 m ²)	عدد الرخص No. of Licenses	متوسط عدد الطوابق Average No. of Storeys	متوسط عدد الوحدات السكنية Average No. of Dwellings	مجموع عدد الوحدات السكنية Total No. of Dwellings	المساحة المرخصة (الف م ²) Licensed Area (1000 m ²)		عدد الرخص No. of Licenses
Nablus								نابلس	
Stone	1.3	3.3	12	1.6	1.0	110	20.5	107	حجر
Cement Block	0.0	0.0	0	1.5	2.0	4	0.5	2	طوب اسمنتي
Concrete	1.0	0.1	1	1.0	0.5	1	0.2	2	خرسانة
Other	0.0	0.0	0	0.0	0.0	0	0.0	0	اخرى
Qalqilya									قلقيلية
Stone	0.0	0.0	0	0.0	0.0	0	0.0	0	حجر
Cement Block	0.0	0.0	0	1.2	1.2	7	0.7	6	طوب اسمنتي
Concrete	0.0	0.0	0	0.0	0.0	0	0.0	0	خرسانة
Other	0.0	0.0	0	0.0	0.0	0	0.0	0	اخرى

جدول 6 (تابع): رخص الأبنية الصادرة في باقي الضفة الغربية للإضافات الجديدة للأبنية القائمة المرخصة حسب مادة البناء للجدران الخارجية والمحافظه/المنطقة - الربع الأول 2003

Table 6 (Cont.): Building Licenses Issued in Remaining West Bank for Additions to Licensed Existing Buildings by Construction Material of External Walls and Governorate/District - First Quarter 2003

Governorate/District	أبنية غير سكنية Non-Res. Buildings			أبنية سكنية Residential Buildings				المحافظة/المنطقة	
	متوسط عدد الطوابق	المساحة المرخصة (الف م ²)	عدد الرخص	متوسط عدد الطوابق	متوسط عدد الوحدات السكنية	مجموع عدد الوحدات السكنية	المساحة المرخصة (الف م ²)		عدد الرخص
	Average No. of Storeys	Licensed Area (1000 m ²)	No. of Licenses	Average No. of Storeys	Average No. of Dwellings	Total No. of Dwellings	Licensed Area (1000 m ²)		No. of Licenses
Salfit									سلفيت
Stone	0.0	0.0	0	1.0	1.0	1	0.2	1	حجر
Cement Block	0.0	0.0	0	1.0	0.0	0	0.0	1	طوب اسمنتي
Concrete	0.0	0.0	0	0.0	0.0	0	0.0	0	خرسانة
Other	0.0	0.0	0	0.0	0.0	0	0.0	0	اخرى
Ramallah and Al-Bireh									رام الله والبيرة
Stone	1.7	4.2	7	1.5	2.0	61	10.8	31	حجر
Cement Block	0.0	0.0	0	0.0	0.0	0	0.0	0	طوب اسمنتي
Concrete	1.0	0.6	2	1.0	0.0	0	0.0	1	خرسانة
Other	1.0	0.0	1	0.0	0.0	0	0.0	0	اخرى

جدول 6 (تابع): رخص الأبنية الصادرة في باقي الضفة الغربية للإضافات الجديدة للأبنية القائمة المرخصة حسب مادة البناء للجدران الخارجية والمحافظه/المنطقة - الربع الأول 2003

Table 6 (Cont.): Building Licenses Issued in Remaining West Bank for Additions to Licensed Existing Buildings by Construction Material of External Walls and Governorate/District - First Quarter 2003

Governorate/District	أبنية غير سكنية Non-Res. Buildings			أبنية سكنية Residential Buildings				المحافظة/المنطقة	
	متوسط عدد الطوابق Average No. of Storeys	المساحة المرخصة (الف م ²) Licensed Area (1000 m ²)	عدد الرخص No. of Licenses	متوسط عدد الطوابق Average No. of Storeys	متوسط عدد الوحدات السكنية Average No. of Dwellings	مجموع عدد الوحدات السكنية Total No. of Dwellings	المساحة المرخصة (الف م ²) Licensed Area (1000 m ²)		عدد الرخص No. of Licenses
Jericho								أريحا	
Stone	0.0	0.0	0	0.0	0.0	0	0.0	0	حجر
Cement Block	0.0	0.0	0	1.3	0.3	1	3.9	4	طوب اسمنتي
Concrete	0.0	0.0	0	0.0	0.0	0	0.0	0	خرسانة
Other	0.0	0.0	0	0.0	0.0	0	0.0	0	اخرى
Jerusalem									القدس
Stone	0.0	0.0	0	2.0	2.5	5	1.2	2	حجر
Cement Block	0.0	0.0	0	0.0	0.0	0	0.0	0	طوب اسمنتي
Concrete	0.0	0.0	0	0.0	0.0	0	0.0	0	خرسانة
Other	0.0	0.0	0	0.0	0.0	0	0.0	0	اخرى

جدول 6 (تابع): رخص الأبنية الصادرة في باقي الضفة الغربية للإضافات الجديدة للأبنية القائمة المرخصة حسب مادة البناء للجدران الخارجية والمحافظه/المنطقة - الربع الأول 2003

Table 6 (Cont.): Building Licenses Issued in Remaining West Bank for Additions to Licensed Existing Buildings by Construction Material of External Walls and Governorate/District - First Quarter 2003

Governorate/District	أبنية غير سكنية			أبنية سكنية				المحافظة/المنطقة	
	Non-Res. Buildings		عدد الرخص	Residential Buildings			عدد الرخص		
	متوسط عدد الطوابق	المساحة المرخصة (الف م ²)		متوسط عدد الطوابق	متوسط عدد الوحدات السكنية	مجموع عدد الوحدات السكنية			المساحة المرخصة (الف م ²)
Average No. of Storeys	Licensed Area (1000 m ²)	No. of Licenses	Average No. of Storeys	Average No. of Dwellings	Total No. of Dwellings	Licensed Area (1000 m ²)	No. of Licenses		
Bethlehem								بيت لحم	
Stone	0.0	0.0	0	1.0	3.0	3	0.6	1	حجر
Cement Block	0.0	0.0	0	0.0	0.0	0	0.0	0	طوب اسمنتي
Concrete	0.0	0.0	0	0.0	0.0	0	0.0	0	خرسانة
Other	0.0	0.0	0	0.0	0.0	0	0.0	0	اخرى
Hebron									الخليل
Stone	2.8	3.0	4	1.6	2.9	23	3.9	8	حجر
Cement Block	0.0	0.0	0	0.0	0.0	0	0.0	0	طوب اسمنتي
Concrete	0.0	0.0	0	0.0	0.0	0	0.0	0	خرسانة
Other	0.0	0.0	0	0.0	0.0	0	0.0	0	اخرى

جدول 7 : رخص الأبنية الصادرة في باقي الضفة الغربية للإضافات الجديدة لأبنية قائمة* مطلوب ترخيصها حسب مادة البناء للجدران الخارجية والمحافظه/المنطقة - الربع الأول 2003

Table 7: Building Licenses Issued in Remaining West Bank for Additons to Unlicensed Existing Buildings* by Construction Material of External Walls and Governorate/District - First Quarter 2003

Governorate/District	Non-Res. Buildings			Residential Buildings			أبنية سكنية		المحافظة/المنطقة
	متوسط عدد الطوابق	المساحة المرخصة (الف م ²)	عدد الرخص	متوسط عدد الطوابق	متوسط عدد الوحدات السكنية	مجموع عدد الوحدات السكنية	المساحة المرخصة (الف م ²)	عدد الرخص	
	Average No. of Storeys	Licensed Area (1000 m ²)	No. of Licenses	Average No. of Storeys	Average No. of Dwellings	Total No. of Dwellings	Licensed Area (1000 m ²)	No. of Licenses	
All Governorates									كافة المحافظات
Stone	8	3.7	3	12.0	10.5	24	3.8	9	حجر
Cement Block	2	0.7	1	7.3	6.2	17	2.5	8	طوب اسمنتي
Concrete	0	0.0	0	2.0	2.0	2	0.4	1	خرسانة
Other	0	0.0	0	0.0	0.0	0	0.0	0	أخرى
Tubas									طوباس
Stone	5	3.0	2	0.0	0.0	0	0.0	0	حجر
Cement Block	0	0.0	0	3.0	2.0	2	0.3	1	طوب اسمنتي
Concrete	0	0.0	0	0.0	0.0	0	0.0	0	خرسانة
Other	0	0.0	0	0.0	0.0	0	0.0	0	أخرى
Tulkarm									طولكرم
Stone	3	0.7	1	3.0	1.5	3	0.8	2	حجر
Cement Block	2	0.7	1	2.3	2.2	13	1.8	6	طوب اسمنتي
Concrete	0	0.0	0	0.0	0.0	0	0.0	0	خرسانة
Other	0	0.0	0	0.0	0.0	0	0.0	0	أخرى

* Includes data of both additions and existing parts to be licensed

* تشمل بيانات الإضافات الجديدة والأجزاء القائمة المطلوب ترخيصها في نفس الرخصة

جدول 7 (تابع): رخص الأبنية الصادرة في باقي الضفة الغربية للإضافات الجديدة لأبنية قائمة* مطلوب ترخيصها حسب مادة البناء للجدران الخارجية والمحافظه/المنطقة - الربع الأول

2003

Table 7 (Cont.): Building Licenses Issued in Remaining West Bank for Additions to Unlicensed Existing Buildings* by Construction Material of External Walls and Governorate/District -First Quarter 2003

Governorate/District	Non-Res. Buildings			Residential Buildings			أبنية سكنية		المحافظة/المنطقة
	متوسط عدد الطوابق	المساحة المرخصة (الف م ²)	عدد الرخص	متوسط عدد الطوابق	متوسط عدد الوحدات السكنية	مجموع عدد الوحدات السكنية	المساحة المرخصة (الف م ²)	عدد الرخص	
	Average No. of Storeys	Licensed Area (1000 m ²)	No. of Licenses	Average No. of Storeys	Average No. of Dwellings	Total No. of Dwellings	Licensed Area (1000 m ²)	No. of Licenses	
Nablus									نابلس
Stone	0	0.0	0	2.7	1.7	5	0.9	3	حجر
Cement Block	0	0.0	0	0.0	0.0	0	0.0	0	طوب اسمنتي
Concrete	0	0.0	0	0.0	0.0	0	0.0	0	خرسانة
Other	0	0.0	0	0.0	0.0	0	0.0	0	أخرى
Qalqilya									قلقيلية
Stone	0	0.0	0	0.0	0.0	0	0.0	0	حجر
Cement Block	0	0.0	0	2.0	2.0	2	0.3	1	طوب اسمنتي
Concrete	0	0.0	0	0.0	0.0	0	0.0	0	خرسانة
Other	0	0.0	0	0.0	0.0	0	0.0	0	أخرى
Ramallah and Al-Bireh									رام الله والبييرة
Stone	0	0.0	0	2.0	3.0	3	0.2	1	حجر
Cement Block	0	0.0	0	0.0	0.0	0	0.0	0	طوب اسمنتي
Concrete	0	0.0	0	2.0	2.0	2	0.4	1	خرسانة
Other	0	0.0	0	0.0	0.0	0	0.0	0	أخرى

* Includes data of both additions and existing parts to be licensed

* تشمل بيانات الإضافات الجديدة والأجزاء القائمة المطلوب ترخيصها في نفس الرخصة

جدول 7 (تابع): رخص الأبنية الصادرة في باقي الضفة الغربية للإضافات الجديدة لأبنية قائمة* مطلوب ترخيصها حسب مادة البناء للجدران الخارجية والمحافظه/المنطقة - الربع الأول

2003

Table 7 (Cont.): Building Licenses Issued in Remaining West Bank for Additions to Unlicensed Existing Buildings* by Construction Material of External Walls and Governorate/District -First Quarter 2003

Governorate/District	Non-Res. Buildings			Residential Buildings			أبنية سكنية		المحافظة/المنطقة
	متوسط عدد الطوابق	المساحة المرخصة (الف م ²)	عدد الرخص	متوسط عدد الطوابق	متوسط عدد الوحدات السكنية	مجموع عدد الوحدات السكنية	المساحة المرخصة (الف م ²)	عدد الرخص	
	Average No. of Storeys	Licensed Area (1000 m ²)	No. of Licenses	Average No. of Storeys	Average No. of Dwellings	Total No. of Dwellings	Licensed Area (1000 m ²)	No. of Licenses	
Jerusalem									القدس
Stone	0	0.0	0	4.3	4.3	13	1.8	3	حجر
Cement Block	0	0.0	0	0.0	0.0	0	0.0	0	طوب اسمنتي
Concrete	0	0.0	0	0.0	0.0	0	0.0	0	خرسانة
Other	0	0.0	0	0.0	0.0	0	0.0	0	أخرى

* Includes data of both additions and existing parts to be licensed

* تشمل بيانات الإضافات الجديدة والأجزاء القائمة المطلوب ترخيصها في نفس الرخصة

جدول 8: رخص الأبنية الصادرة في باقي الضفة الغربية وقطاع غزة للأبنية والإضافات القائمة حسب مادة البناء للجدران الخارجية والمحافظات/المنطقة - الربع الأول 2003

Table 8: Building Licenses Issued in Remaining West Bank and Gaza Strip for Existing Buildings and Extensions by Construction Material of External Walls and Governorate/District -First Quarter 2003

Governorate/District	أبنية غير سكنية Non-Res. Buildings			أبنية سكنية Residential Buildings				المحافظة/المنطقة	
	متوسط عدد الطوابق Average No.of Storeys	المساحة المرخصة (الف م ²) Licensed Area (1000m ²)	عدد الرخص No. of Licenses	متوسط عدد الطوابق Average No. of Storeys	متوسط عدد الوحدات السكنية Average No.of Dwellings	مجموع عدد الوحدات السكنية Total No.of Dwellings	المساحة المرخصة (الف م ²) Licensed Area (1000m ²)		عدد الرخص No. of Licenses
All Governorates								كافة المحافظات	
Stone	5.7	4.1	11	14.5	37.9	400	11.0	39	حجر
Cement Block	7.5	3.2	4	12.9	11.9	113	12.2	93	طوب اسمنتي
Concrete	4.0	1.1	2	4.8	3.6	12	1.9	9	خرسانة
Other	0.0	0.0	0	0.0	0.0	0	0.0	0	أخرى
Jenin									جنين
Stone	0.0	0.0	0	2.0	0.0	0	0.1	1	حجر
Cement Block	0.0	0.0	0	0.0	0.0	0	0.0	0	طوب اسمنتي
Concrete	0.0	0.0	0	0.0	0.0	0	0.0	0	خرسانة
Other	0.0	0.0	0	0.0	0.0	0	0.0	0	أخرى
Tubas									طوباس
Stone	0.0	0.0	0	0.0	0.0	0	0.0	0	حجر
Cement Block	0.0	0.0	0	1.0	0.0	0	0.0	1	طوب اسمنتي
Concrete	0.0	0.0	0	0.0	0.0	0	0.0	0	خرسانة
Other	0.0	0.0	0	0.0	0.0	0	0.0	0	أخرى

جدول 8(تابع): رخص الأبنية الصادرة في باقي الضفة الغربية وقطاع غزة للأبنية والإضافات القائمة حسب مادة البناء للجدران الخارجية والمحافظات/المنطقة - الربع الأول 2003

Table 8 (Cont.): Building Licenses Issued in Remaining West Bank and Gaza Strip for Existing Buildings and Extensions by Construction Material of External Walls and Governorate/District -First Quarter 2003

Governorate/District	أبنية غير سكنية			أبنية سكنية				المحافظة/المنطقة	
	Non-Res. Buildings			Residential Buildings					
	متوسط عدد الطوابق	المساحة المرخصة (الف م ²)	عدد الرخص	متوسط عدد الطوابق	متوسط عدد الوحدات السكنية	مجموع عدد الوحدات السكنية	المساحة المرخصة (الف م ²)		عدد الرخص
Average No.of Storeys	Licensed Area (1000m ²)	No. of Licenses	Average No. of Storeys	Average No.of Dwellings	Total No.of Dwellings	Licensed Area(1000m ²)	No. of Licenses		
Tulkarm									طولكرم
Stone	0.0	0.0	0	0.0	0.0	0	0.0	0	حجر
Cement Block	0.0	0.0	0	2.4	2.0	16	2.0	8	طوب اسمنتي
Concrete	0.0	0.0	0	0.0	0.0	0	0.0	0	خرسانة
Other	0.0	0.0	0	0.0	0.0	0	0.0	0	أخرى
Nablus									نابلس
Stone	1.0	0.2	2	1.4	0.6	4	1.2	7	حجر
Cement Block	1.0	0.9	1	2.5	2.0	4	0.8	2	طوب اسمنتي
Concrete	2.0	0.5	1	2.0	1.0	1	0.3	1	خرسانة
Other	0.0	0.0	0	0.0	0.0	0	0.0	0	أخرى
Qalqilia									قلقيلية
Stone	0.0	0.0	0	0.0	0.0	0	0.0	0	حجر
Cement Block	0.0	0.0	0	1.0	1.0	2	0.3	2	طوب اسمنتي
Concrete	0.0	0.0	0	0.0	0.0	0	0.0	0	خرسانة
Other	0.0	0.0	0	0.0	0.0	0	0.0	0	أخرى

جدول 8(تابع): رخص الأبنية الصادرة في باقي الضفة الغربية وقطاع غزة للأبنية والإضافات القائمة حسب مادة البناء للجدران الخارجية والمحافظه/المنطقة - الربع الأول 2003

Table 8 (Cont.): Building Licenses Issued in Remaining West Bank and Gaza Strip for Existing Buildings and Extensions by Construction Material of External Walls and Governorate/District -First Quarter 2003

Governorate/District	أبنية غير سكنية			أبنية سكنية				المحافظة/المنطقة	
	Non-Res. Buildings			Residential Buildings					
	متوسط عدد الطوابق	المساحة المرخصة (الف م ²)	عدد الرخص	متوسط عدد الطوابق	متوسط عدد الوحدات السكنية	مجموع عدد الوحدات السكنية	المساحة المرخصة (الف م ²)		عدد الرخص
Average No.of Storeys	Licensed Area (1000m ²)	No. of Licenses	Average No. of Storeys	Average No.of Dwellings	Total No.of Dwellings	Licensed Area(1000m ²)	No. of Licenses		
Salfit									سلفيت
Stone	0.0	0.0	0	3.0	3.0	3	0.4	1	حجر
Cement Block	0.0	0.0	0	2.0	2.3	7	0.9	3	طوب اسمنتي
Concrete	0.0	0.0	0	0.0	0.0	0	0.0	0	خرسانة
Other	0.0	0.0	0	0.0	0.0	0	0.0	0	أخرى
Ramallah and Al-Bireh									رام الله والبيرة
Stone	1.0	0.1	1	2.3	1.0	12	3.0	12	حجر
Cement Block	0.0	0.0	0	0.0	0.0	0	0.0	0	طوب اسمنتي
Concrete	2.0	0.6	1	1.8	1.6	8	1.3	5	خرسانة
Other	0.0	0.0	0	0.0	0.0	0	0.0	0	أخرى
Jericho									أريحا
Stone	0.0	0.0	0	0.0	0.0	0	0.0	0	حجر
Cement Block	0.0	0.0	0	1.0	0.5	2	0.4	4	طوب اسمنتي
Concrete	0.0	0.0	0	0.0	0.0	0	0.0	0	خرسانة
Other	0.0	0.0	0	0.0	0.0	0	0.0	0	أخرى

جدول 8(تابع): رخص الأبنية الصادرة في باقي الضفة الغربية وقطاع غزة للأبنية والإضافات القائمة حسب مادة البناء للجدران الخارجية والمحافظه والمنطقة - الربع الأول 2003

Table 8 (Cont.): Building Licenses Issued in Remaining West Bank and Gaza Strip for Existing Buildings and Extensions by Construction Material of External Walls and Governorate/District -First Quarter 2003

Governorate/District	أبنية غير سكنية			أبنية سكنية				المحافظة/المنطقة	
	Non-Res. Buildings			Residential Buildings					
	متوسط عدد الطوابق	المساحة المرخصة (الف م ²)	عدد الرخص	متوسط عدد الطوابق	متوسط عدد الوحدات السكنية	مجموع عدد الوحدات السكنية	المساحة المرخصة (الف م ²)		عدد الرخص
Average No.of Storeys	Licensed Area (1000m ²)	No. of Licenses	Average No. of Storeys	Average No.of Dwellings	Total No.of Dwellings	Licensed Area(1000m ²)	No. of Licenses		
Jerusalem									القدس
Stone	2.0	1.3	1	3.0	3.5	7	1.7	2	حجر
Cement Block	0.0	0.0	0	1.0	1.0	1	0.1	1	طوب اسمنتي
Concrete	0.0	0.0	0	1.0	1.0	3	0.4	3	خرسانة
Other	0.0	0.0	0	0.0	0.0	0	0.0	0	أخرى
Bethlehem									بيت لحم
Stone	0.0	0.0	0	1.0	1.3	4	0.5	3	حجر
Cement Block	0.0	0.0	0	0.0	0.0	0	0.0	0	طوب اسمنتي
Concrete	0.0	0.0	0	0.0	0.0	0	0.0	0	خرسانة
Other	0.0	0.0	0	0.0	0.0	0	0.0	0	أخرى
Hebron									الخليل
Stone	1.7	2.5	7	1.8	28.5	370	4.1	13	حجر
Cement Block	0.0	0.0	0	0.0	0.0	0	0.0	0	طوب اسمنتي
Concrete	0.0	0.0	0	0.0	0.0	0	0.0	0	خرسانة
Other	0.0	0.0	0	0.0	0.0	0	0.0	0	أخرى

جدول 8(تابع): رخص الأبنية الصادرة في باقي الضفة الغربية وقطاع غزة للأبنية والإضافات القائمة حسب مادة البناء للجدران الخارجية والمحافظات/المنطقة - الربع الأول 2003

Table 8 (Cont.): Building Licenses Issued in Remaining West Bank and Gaza Strip for Existing Buildings and Extensions by Construction Material of External Walls and Governorate/District -First Quarter 2003

Governorate/District	أبنية غير سكنية			Residential Buildings				أبنية سكنية		المحافظة/المنطقة
	Non-Res. Buildings		عدد الرخص	متوسط عدد الطوابق		مجموع عدد الوحدات السكنية	المساحة المرخصة		عدد الرخص	
	متوسط عدد الطوابق	المساحة المرخصة (الف م ²)		متوسط عدد الطوابق	متوسط عدد الوحدات السكنية		(الف م ²)	عدد الرخص		
Average No.of Storeys	Licensed Area (1000m ²)	No. of Licenses	Average No. of Storeys	Average No.of Dwellings	Total No.of Dwellings	Licensed Area(1000m ²)	No. of Licenses			
Deir Al-Balah									دير البلح	
Stone	0.0	0.0	0	0.0	0.0	0	0.0	0	حجر	
Cement Block	1.5	1.4	2	1.0	2.0	4	0.6	2	طوب اسمنتي	
Concrete	0.0	0.0	0	0.0	0.0	0	0.0	0	خرسانة	
Other	0.0	0.0	0	0.0	0.0	0	0.0	0	أخرى	
Khan Yunis									خانيونس	
Stone	0.0	0.0	0	0.0	0.0	0	0.0	0	حجر	
Cement Block	5.0	0.9	1	0.0	0.0	0	0.0	0	طوب اسمنتي	
Concrete	0.0	0.0	0	0.0	0.0	0	0.0	0	خرسانة	
Other	0.0	0.0	0	0.0	0.0	0	0.0	0	أخرى	
Rafah									رفح	
Stone	0.0	0.0	0	0.0	0.0	0	0.0	0	حجر	
Cement Block	0.0	0.0	0	1.0	1.1	77	7.1	70	طوب اسمنتي	
Concrete	0.0	0.0	0	0.0	0.0	0	0.0	0	خرسانة	
Other	0.0	0.0	0	0.0	0.0	0	0.0	0	أخرى	

جدول 9: رخص الأبنية الصادرة في باقي الضفة الغربية وقطاع غزة للأبنية السكنية حسب وضع البناء المرخص والمحافظه/المنطقة - الربع الأول 2003

Table 9: Building Licenses Issued in Remaining West Bank and Gaza Strip for Residential Buildings by Status of Licensed Building and Governorate/District - First Quarter 2003

Governorate/District	المساحات المرخصة (الف م ²) Licensed Area (1000m ²)			عدد الرخص الصادرة Number of Licenses						المحافظة/المنطقة
	مساحات قائمة	مساحات جديدة	المجموع	إضافات قائمة	أبنية قائمة	إضافات جديدة+أجزاء قائمة	إضافات جديدة لمباني مرخصة	أبنية جديدة	المجموع	
	Existing Areas	New Areas	Total	Existing Extensions	Existing Buildings	New Additions +Existing Parts	Additions to Licensed Buildings	New Buildings	Total	
All Governorates										كافة المحافظات
Complete Dwellings	26.6	242.7	269.3	2	124	18	121	414	679	وحدات سكنية كاملة
Extension of Rooms	0.3	4.1	4.3	2	1	0	6	1	10	إضافة غرف لوحدات سكنية
Other Extensions	1.3	2.4	3.6	11	1	0	57	0	69	إضافة منافع أو مباني فرعية
Jenin										جنين
Complete Dwellings	0.0	8.2	8.2	0	0	0	7	30	37	وحدات سكنية كاملة
Extension of Rooms	0.1	0.0	0.1	1	0	0	0	0	1	إضافة غرف لوحدات سكنية
Other Extensions	0.0	0.0	0.0	0	0	0	0	0	0	إضافة منافع أو مباني فرعية
Tubas										طوباس
Complete Dwellings	0.1	2.9	3.0	0	0	1	3	11	15	وحدات سكنية كاملة
Extension of Rooms	0.0	0.0	0.0	0	0	0	0	0	0	إضافة غرف لوحدات سكنية
Other Extensions	0.0	0.0	0.1	1	0	0	1	0	2	إضافة منافع أو مباني فرعية

جدول 9 (تابع): رخص الأبنية الصادرة في باقي الضفة الغربية وقطاع غزة للأبنية السكنية حسب وضع البناء المرخص والمحافظه/المنطقة - الربع الأول 2003

Table 9 (Cont.): Building Licenses Issued in Remaining West Bank and Gaza Strip for Residential Buildings by Status of Licensed Building and Governorate/District - First Quarter 2003

Governorate/District	المساحات المرخصة (الف م ²) Licensed Area (1000m ²)			عدد الرخص الصادرة Number of Licenses						المحافظة/المنطقة
	مساحات قائمة	مساحات جديدة	المجموع	إضافات قائمة	أبنية قائمة	إضافات جديدة+أجزاء قائمة	إضافات جديدة لمباني مرخصة	أبنية جديدة	المجموع	
	Existing Areas	New Areas	Total	Existing Extensions	Existing Buildings	New Additions +Existing Parts	Additions to Licensed Buildings	New Buildings	Total	
Tulkarm										طولكرم
Complete Dwellings	3.0	10.4	13.4	2	6	8	6	32	54	وحدات سكنية كاملة
Extension of Rooms	0.0	0.1	0.1	0	0	0	1	1	2	إضافة غرف لوحات سكنية
Other Extensions	0.0	0.0	0.0	0	0	0	0	0	0	إضافة منافع أو مباني فرعية
Nablus										نابلس
Complete Dwellings	2.5	46.9	49.4	0	7	3	60	47	117	وحدات سكنية كاملة
Extension of Rooms	0.0	0.0	0.0	0	0	0	2	0	2	إضافة غرف لوحات سكنية
Other Extensions	0.0	2.1	2.1	3	0	0	49	0	52	إضافة منافع أو مباني فرعية
Qalqilya										قلقيلية
Complete Dwellings	0.5	2.4	3.0	0	2	1	6	8	17	وحدات سكنية كاملة
Extension of Rooms	0.0	0.0	0.0	0	0	0	0	0	0	إضافة غرف لوحات سكنية
Other Extensions	0.0	0.0	0.0	0	0	0	0	0	0	إضافة منافع أو مباني فرعية

جدول 9 (تابع): رخص الأبنية الصادرة في باقي الضفة الغربية وقطاع غزة للأبنية السكنية حسب وضع البناء المرخص والمحافظه/المنطقة - الربع الأول 2003

Table 9 (Cont.): Building Licenses Issued in Remaining West Bank and Gaza Strip for Residential Buildings by Status of Licensed Building and Governorate/District - First Quarter 2003

Governorate/District	المساحات المرخصة (الف م ²) Licensed Area (1000m ²)			عدد الرخص الصادرة Number of Licenses						المحافظة/المنطقة
	مساحات قائمة	مساحات جديدة	المجموع	إضافات قائمة	أبنية قائمة	إضافات جديدة+أجزاء قائمة	إضافات جديدة لمباني مرخصة	أبنية جديدة	المجموع	
	Existing Areas	New Areas	Total	Existing Extensions	Existing Buildings	New Additions +Existing Parts	Additions to Licensed Buildings	New Buildings	Total	
Salfit										سلفيت
Complete Dwellings	1.3	1.7	3.0	0	4	0	1	6	11	وحدات سكنية كاملة
Extension of Rooms	0.0	0.0	0.0	0	0	0	0	0	0	إضافة غرف لوحدات سكنية
Other Extensions	0.0	0.0	0.0	0	0	0	1	0	1	إضافة منافع أو مباني فرعية
Ramallah and Al-Bireh										رام الله والبيرة
Complete Dwellings	3.6	68.3	71.9	0	12	2	26	82	122	وحدات سكنية كاملة
Extension of Rooms	0.0	0.1	0.1	0	0	0	2	0	2	إضافة غرف لوحدات سكنية
Other Extensions	1.1	0.2	1.3	5	0	0	4	0	9	إضافة منافع أو مباني فرعية
Jericho										أريحا
Complete Dwellings	0.3	2.0	2.3	0	1	0	1	13	15	وحدات سكنية كاملة
Extension of Rooms	0.1	3.9	3.9	0	1	0	1	0	2	إضافة غرف لوحدات سكنية
Other Extensions	0.1	0.0	0.1	2	0	0	2	0	4	إضافة منافع أو مباني فرعية

جدول 9 (تابع): رخص الأبنية الصادرة في باقي الضفة الغربية وقطاع غزة للأبنية السكنية حسب وضع البناء المرخص والمحافظه/المنطقة - الربع الأول 2003

Table 9 (Cont.): Building Licenses Issued in Remaining West Bank and Gaza Strip for Residential Buildings by Status of Licensed Building and Governorate/District - First Quarter 2003

Governorate/District	المساحات المرخصة (الف م ²) Licensed Area (1000m ²)			عدد الرخص الصادرة Number of Licenses						المحافظة/المنطقة
	مساحات قائمة	مساحات جديدة	المجموع	إضافات قائمة	أبنية قائمة	إضافات جديدة+أجزاء قائمة	إضافات جديدة لمباني مرخصة	أبنية جديدة	المجموع	
	Existing Areas	New Areas	Total	Existing Extensions	Existing Buildings	New Additions +Existing Parts	Additions to Licensed Buildings	New Buildings	Total	
Jerusalem										القدس
Complete Dwellings	3.1	27.0	30.1	0	6	3	2	31	42	وحدات سكنية كاملة
Extension of Rooms	0.0	0.0	0.0	0	0	0	0	0	0	إضافة غرف لوحدات سكنية
Other Extensions	0.0	0.0	0.0	0	0	0	0	0	0	إضافة منافع أو مباني فرعية
Bethlehem										بيت لحم
Complete Dwellings	0.5	10.8	11.3	0	2	0	1	28	31	وحدات سكنية كاملة
Extension of Rooms	0.0	0.0	0.0	0	0	0	0	0	0	إضافة غرف لوحدات سكنية
Other Extensions	0.0	0.0	0.0	0	1	0	0	0	1	إضافة منافع أو مباني فرعية
Hebron										الخليل
Complete Dwellings	4.0	22.1	26.1	0	12	0	8	56	76	وحدات سكنية كاملة
Extension of Rooms	0.1	0.0	0.1	1	0	0	0	0	1	إضافة غرف لوحدات سكنية
Other Extensions	0.0	0.0	0.0	0	0	0	0	0	0	إضافة منافع أو مباني فرعية

جدول 9 (تابع): رخص الأبنية الصادرة في باقي الضفة الغربية وقطاع غزة للأبنية السكنية حسب وضع البناء المرخص والمحافظه/المنطقة - الربع الأول 2003

Table 9 (Cont.): Building Licenses Issued in Remaining West Bank and Gaza Strip for Residential Buildings by Status of Licensed Building and Governorate/District - First Quarter 2003

Governorate/District	المساحات المرخصة (الف م ²)			عدد الرخص الصادرة						المحافظة/المنطقة
	Licensed Area (1000m ²)			Number of Licenses						
	مساحات قائمة	مساحات جديدة	المجموع	إضافات قائمة	أبنية قائمة	إضافات جديدة+أجزاء قائمة	إضافات جديدة لمباني مرخصة	أبنية جديدة	المجموع	
Existing Areas	New Areas	Total	Existing Extensions	Existing Buildings	New Additions +Existing Parts	Additions to Licensed Buildings	New Buildings	Total		
North Gaza										شمال غزة
Complete Dwellings	0.0	4.3	4.3	0	0	0	0	13	13	وحدات سكنية كاملة
Extension of Rooms	0.0	0.0	0.0	0	0	0	0	0	0	إضافة غرف لوحدات سكنية
Other Extensions	0.0	0.0	0.0	0	0	0	0	0	0	إضافة منافع أو مباني فرعية
Gaza										غزة
Complete Dwellings	0.0	29.5	29.5	0	0	0	0	31	31	وحدات سكنية كاملة
Extension of Rooms	0.0	0.0	0.0	0	0	0	0	0	0	إضافة غرف لوحدات سكنية
Other Extensions	0.0	0.0	0.0	0	0	0	0	0	0	إضافة منافع أو مباني فرعية
Deir Al-Balah										دير البلح
Complete Dwellings	0.6	3.7	4.2	0	2	0	0	16	18	وحدات سكنية كاملة
Extension of Rooms	0.0	0.0	0.0	0	0	0	0	0	0	إضافة غرف لوحدات سكنية
Other Extensions	0.0	0.0	0.0	0	0	0	0	0	0	إضافة منافع أو مباني فرعية

جدول 9 (تابع): رخص الأبنية الصادرة في باقي الضفة الغربية وقطاع غزة للأبنية السكنية حسب وضع البناء المرخص والمحافظه/المنطقة - الربع الأول 2003

Table 9 (Cont.): Building Licenses Issued in Remaining West Bank and Gaza Strip for Residential Buildings by Status of Licensed Building and Governorate/District - First Quarter 2003

Governorate/District	المساحات المرخصة (الف م ²) Licensed Area (1000m ²)			عدد الرخص الصادرة Number of Licenses						المحافظة/المنطقة
	مساحات قائمة	مساحات جديدة	المجموع	إضافات قائمة	أبنية قائمة	إضافات جديدة+أجزاء قائمة	إضافات جديدة لمباني مرخصة	أبنية جديدة	المجموع	
	Existing Areas	New Areas	Total	Existing Extensions	Existing Buildings	New Additions +Existing Parts	Additions to Licensed Buildings	New Buildings	Total	
Khan Younis										خانيونس
Complete Dwellings	0.0	0.3	0.3	0	0	0	0	1	1	وحدات سكنية كاملة
Extension of Rooms	0.0	0.0	0.0	0	0	0	0	0	0	إضافة غرف لوحدات سكنية
Other Extensions	0.0	0.0	0.0	0	0	0	0	0	0	إضافة منافع أو مباني فرعية
Rafah										رفح
Complete Dwellings	7.1	2.1	9.3	0	70	0	0	9	79	وحدات سكنية كاملة
Extension of Rooms	0.0	0.0	0.0	0	0	0	0	0	0	إضافة غرف لوحدات سكنية
Other Extensions	0.0	0.0	0.0	0	0	0	0	0	0	إضافة منافع أو مباني فرعية

جدول 10: رخص الأبنية الصادرة في باقي الضفة الغربية وقطاع غزة للأبنية غير السكنية حسب استخدام المبنى و المحافظة/المنطقة - الربع الأول 2003

Table 10: Building Licenses Issued in Remaining West Bank and Gaza Strip for Non-Residential Buildings by Utilization and Governorate/District - First Quarter 2003

Governorate/District	المخازن Stores		المساحات المرخصة (الف م ²) Licensed Area (1000m ²)			عدد الرخص الصادرة Number of Licenses						المحافظة/المنطقة
	مساحة (الف م ²) Area (1000m ²)	عدد No.	مساحات قائمة	مساحات جديدة	المجموع Total	إضافات قائمة	أبنية قائمة	إضافات جديدة+أجزاء قائمة	إضافات جديدة لمباني مرخصة	أبنية جديدة	المجموع Total	
			Existing Areas	New Areas		Existing Extensions	Existing Buildings	New Additions +Existing Parts	Additions to Licensed Buildings	New Buildings		
All Governorates												كافة المحافظات
Industrial	0.0	0	0.0	3.3	3.3	0	0	0	1	3	4	صناعي
Commercial	35.2	682	2.1	40.7	42.8	1	6	1	12	39	59	تجاري
Educational	0.0	0	2.4	17.6	19.9	0	2	1	12	13	28	تعليمي
Health	0.0	0	1.1	3.9	5.0	0	2	0	0	4	6	صحي
Other	0.5	6	4.4	17.8	22.2	0	6	2	10	19	37	أخرى
Jenin												جنين
Industrial	0.0	0	0.0	0.9	0.9	0	0	0	0	1	1	صناعي
Commercial	0.1	3	0.0	0.1	0.1	0	0	0	0	1	1	تجاري
Educational	0.0	0	0.0	2.6	2.6	0	0	0	0	2	2	تعليمي
Health	0.0	0	0.0	0.8	0.8	0	0	0	0	1	1	صحي
Other	0.0	0	0.0	2.6	2.6	0	0	0	0	2	2	أخرى

جدول 10 (تابع): رخص الأبنية الصادرة في باقي الضفة الغربية وقطاع غزة للأبنية غير السكنية حسب استخدام المبنى و المحافظة/المنطقة - الربع الأول 2003

Table 10 (Cont.): Building Licenses Issued in Remaining West Bank and Gaza Strip for Non-Residential Buildings by Utilization and Governorate/District - First Quarter 2003

Governorate/District	المخازن Stores		المساحات المرخصة (الف م ²) Licensed Area (1000m ²)			عدد الرخص الصادرة Number of Licenses						المحافظة/المنطقة
	مساحة (الف م ²) Area (1000m ²)	عدد No.	مساحات قائمة Existing Areas	مساحات جديدة New Areas	المجموع Total	إضافات قائمة Existing Extensions	أبنية قائمة Existing Buildings	إضافات جديدة+أجزاء قائمة New Additions +Existing Parts	إضافات جديدة لمباني مرخصة Additions to Licensed Buildings	أبنية جديدة New Buildings	المجموع Total	
Tubas												طوباس
Industrial	0.0	0	0.0	0.0	0.0	0	0	0	0	0	0	صناعي
Commercial	1.8	14	0.5	1.4	1.9	0	0	1	0	1	2	تجاري
Educational	0.0	0	0.0	0.0	0.0	0	0	0	0	0	0	تعليمي
Health	0.0	0	0.0	0.0	0.0	0	0	0	0	0	0	صحي
Other	0.0	0	0.3	1.8	2.1	0	0	1	0	1	2	أخرى
Tulkarm												طولكرم
Industrial	0.0	0	0.0	0.0	0.0	0	0	0	0	0	0	صناعي
Commercial	0.4	5	0.0	0.6	0.6	0	0	0	1	1	2	تجاري
Educational	0.0	0	0.3	3.1	3.4	0	0	1	7	3	11	تعليمي
Health	0.0	0	0.0	0.1	0.1	0	0	0	0	2	2	صحي
Other	0.2	5	0.4	1.0	1.5	0	0	1	0	1	2	أخرى

جدول 10 (تابع): رخص الأبنية الصادرة في باقي الضفة الغربية وقطاع غزة للأبنية غير السكنية حسب استخدام المبنى و المحافظة/المنطقة - الربع الأول 2003

Table 10 (Cont.): Building Licenses Issued in Remaining West Bank and Gaza Strip for Non-Residential Buildings by Utilization and Governorate/District - First Quarter 2003

Governorate/District	المخازن Stores		المساحات المرخصة (الف م ²) Licensed Area (1000m ²)			عدد الرخص الصادرة Number of Licenses						المحافظة/المنطقة
	مساحة (الف م ²) Area (1000m ²)	عدد No.	مساحات قائمة Existing Areas	مساحات جديدة New Areas	المجموع Total	إضافات قائمة Existing Extensions	أبنية قائمة Existing Buildings	إضافات جديدة+أجزاء قائمة New Additions +Existing Parts	إضافات جديدة لمباني مرخصة Additions to Licensed Buildings	أبنية جديدة New Buildings	المجموع Total	
Nablus												نابلس
Industrial	0.0	0	0.0	1.0	1.0	0	0	0	0	1	1	صناعي
Commercial	18.9	108	0.5	23.3	23.9	0	2	0	6	6	14	تجاري
Educational	0.0	0	0.0	2.1	2.1	0	0	0	4	0	4	تعليمي
Health	0.0	0	0.2	0.0	0.2	0	1	0	0	0	1	صحي
Other	0.0	0	0.9	4.9	5.8	0	1	0	3	8	12	أخرى
Qalqilya												قلقيلية
Industrial	0.0	0	0.0	0.0	0.0	0	0	0	0	0	0	صناعي
Commercial	0.1	2	0.0	0.1	0.1	0	0	0	0	1	1	تجاري
Educational	0.0	0	0.0	0.7	0.7	0	0	0	0	1	1	تعليمي
Health	0.0	0	0.0	0.0	0.0	0	0	0	0	0	0	صحي
Other	0.0	0	0.0	0.0	0.0	0	0	0	0	0	0	أخرى

جدول 10 (تابع): رخص الأبنية الصادرة في باقي الضفة الغربية وقطاع غزة للأبنية غير السكنية حسب استخدام المبنى و المحافظة/المنطقة - الربع الأول 2003

Table 10 (Cont.): Building Licenses Issued in Remaining West Bank and Gaza Strip for Non-Residential Buildings by Utilization and Governorate/District - First Quarter 2003

Governorate/District	المخازن Stores		المساحات المرخصة (الف م ²) Licensed Area (1000m ²)			عدد الرخص الصادرة Number of Licenses						المحافظة/المنطقة
	مساحة (الف م ²) Area (1000m ²)	عدد No.	مساحات قائمة Existing Areas	مساحات جديدة New Areas	المجموع Total	إضافات قائمة Existing Extensions	أبنية قائمة Existing Buildings	إضافات جديدة+أجزاء قائمة New Additions +Existing Parts	إضافات جديدة لمباني مرخصة Additions to Licensed Buildings	أبنية جديدة New Buildings	المجموع Total	
Salfit												سلفيت
Industrial	0.0	0	0.0	0.9	0.9	0	0	0	0	1	1	صناعي
Commercial	0.6	12	0.0	0.6	0.6	0	0	0	0	3	3	تجاري
Educational	0.0	0	0.0	1.1	1.1	0	0	0	0	1	1	تعليمي
Health	0.0	0	0.0	3.0	3.0	0	0	0	0	1	1	صحي
Other	0.0	0	0.0	0.3	0.3	0	0	0	0	1	1	أخرى
Ramallah and Al-Bireh												رام الله والبيرة
Industrial	0.0	0	0.0	0.5	0.5	0	0	0	1	0	1	صناعي
Commercial	2.9	5	0.0	3.3	3.3	0	0	0	2	2	4	تجاري
Educational	0.0	0	0.0	3.0	3.0	0	0	0	1	1	2	تعليمي
Health	0.0	0	0.0	0.0	0.0	0	0	0	0	0	0	صحي
Other	0.0	0	0.7	1.1	1.7	0	2	0	6	2	10	أخرى

جدول 10 (تابع): رخص الأبنية الصادرة في باقي الضفة الغربية وقطاع غزة للأبنية غير السكنية حسب استخدام المبنى و المحافظة/المنطقة - الربع الأول 2003

Table 10 (Cont.): Building Licenses Issued in Remaining West Bank and Gaza Strip for Non-Residential Buildings by Utilization and Governorate/District - First Quarter 2003

Governorate/District	المخازن Stores		المساحات المرخصة (الف م ²) Licensed Area (1000m ²)			عدد الرخص الصادرة Number of Licenses						المحافظة/المنطقة
	مساحة (الف م ²) Area (1000m ²)	عدد No.	مساحات قائمة Existing Areas	مساحات جديدة New Areas	المجموع Total	إضافات قائمة Existing Extensions	أبنية قائمة Existing Buildings	إضافات جديدة+أجزاء قائمة New Additions +Existing Parts	إضافات جديدة لمباني مرخصة Additions to Licensed Buildings	أبنية جديدة New Buildings	المجموع Total	
Jericho												أريحا
Industrial	0.0	0	0.0	0.0	0.0	0	0	0	0	0	0	صناعي
Commercial	0.5	1	0.0	0.7	0.7	0	0	0	0	2	2	تجاري
Educational	0.0	0	0.0	0.1	0.1	0	0	0	0	1	1	تعليمي
Health	0.0	0	0.0	0.0	0.0	0	0	0	0	0	0	صحي
Other	0.0	0	0.0	0.0	0.0	0	0	0	0	0	0	أخرى
Jerusalem												القدس
Industrial	0.0	0	0.0	0.0	0.0	0	0	0	0	0	0	صناعي
Commercial	0.2	7	0.0	0.2	0.2	0	0	0	0	1	1	تجاري
Educational	0.0	0	1.3	1.7	3.0	0	1	0	0	1	2	تعليمي
Health	0.0	0	0.0	0.0	0.0	0	0	0	0	0	0	صحي
Other	0.0	0	0.0	0.0	0.0	0	0	0	0	0	0	أخرى

جدول 10 (تابع): رخص الأبنية الصادرة في باقي الضفة الغربية وقطاع غزة للأبنية غير السكنية حسب استخدام المبنى و المحافظة/المنطقة - الربع الأول 2003

Table 10 (Cont.): Building Licenses Issued in Remaining West Bank and Gaza Strip for Non-Residential Buildings by Utilization and Governorate/District - First Quarter 2003

Governorate/District	المخازن Stores		المساحات المرخصة (الف م ²) Licensed Area (1000m ²)			عدد الرخص الصادرة Number of Licenses						المحافظة/المنطقة
	مساحة (الف م ²) Area (1000m ²)	عدد No.	مساحات قائمة Existing Areas	مساحات جديدة New Areas	المجموع Total	إضافات قائمة Existing Extensions	أبنية قائمة Existing Buildings	إضافات جديدة+أجزاء قائمة New Additions +Existing Parts	إضافات جديدة لمباني مرخصة Additions to Licensed Buildings	أبنية جديدة New Buildings	المجموع Total	
Bethlehem												بيت لحم
Industrial	0.0	0	0.0	0.0	0.0	0	0	0	0	0	0	صناعي
Commercial	1.0	11	0.0	1.0	1.0	0	0	0	0	3	3	تجاري
Educational	0.0	0	0.0	1.9	1.9	0	0	0	0	2	2	تعليمي
Health	0.0	0	0.0	0.0	0.0	0	0	0	0	0	0	صحي
Other	0.3	1	0.0	0.3	0.3	0	0	0	0	1	1	أخرى
Hebron												الخليل
Industrial	0.0	0	0.0	0.0	0.0	0	0	0	0	0	0	صناعي
Commercial	8.3	511	0.8	9.2	9.9	1	3	0	3	17	24	تجاري
Educational	0.0	0	0.8	0.0	0.8	0	1	0	0	0	1	تعليمي
Health	0.0	0	0.0	0.0	0.0	0	0	0	0	0	0	صحي
Other	0.0	0	1.0	4.0	5.0	0	2	0	1	1	4	أخرى

جدول 10 (تابع): رخص الأبنية الصادرة في باقي الضفة الغربية وقطاع غزة للأبنية غير السكنية حسب استخدام المبنى و المحافظة/المنطقة - الربع الأول 2003

Table 10 (Cont.): Building Licenses Issued in Remaining West Bank and Gaza Strip for Non-Residential Buildings by Utilization and Governorate/District - First Quarter 2003

Governorate/District	المخازن Stores		المساحات المرخصة (الف م ²) Licensed Area (1000m ²)			عدد الرخص الصادرة Number of Licenses						المحافظة/المنطقة
	مساحة (الف م ²) Area (1000m ²)	عدد No.	مساحات قائمة Existing Areas	مساحات جديدة New Areas	المجموع Total	إضافات قائمة Existing Extensions	أبنية قائمة Existing Buildings	إضافات جديدة+أجزاء قائمة New Additions +Existing Parts	إضافات جديدة لمباني مرخصة Additions to Licensed Buildings	أبنية جديدة New Buildings	المجموع Total	
Gaza												غزة
Industrial	0.0	0	0.0	0.0	0.0	0	0	0	0	0	0	صناعي
Commercial	0.2	2	0.0	0.2	0.2	0	0	0	0	1	1	تجاري
Educational	0.0	0	0.0	1.3	1.3	0	0	0	0	1	1	تعليمي
Health	0.0	0	0.0	0.0	0.0	0	0	0	0	0	0	صحي
Other	0.0	0	0.0	1.0	1.0	0	0	0	0	1	1	أخرى
Deir Al-Balah												دير البلح
Industrial	0.0	0	0.0	0.0	0.0	0	0	0	0	0	0	صناعي
Commercial	0.3	1	0.3	0.0	0.3	0	1	0	0	0	1	تجاري
Educational	0.0	0	0.0	0.0	0.0	0	0	0	0	0	0	تعليمي
Health	0.0	0	0.0	0.0	0.0	0	0	0	0	0	0	صحي
Other	0.0	0	1.1	0.8	1.9	0	1	0	0	1	2	أخرى

جدول 10 (تابع): رخص الأبنية الصادرة في باقي الضفة الغربية وقطاع غزة للأبنية غير السكنية حسب استخدام المبنى و المحافظة/المنطقة - الربع الأول 2003

Table 10 (Cont.): Building Licenses Issued in Remaining West Bank and Gaza Strip for Non-Residential Buildings by Utilization and Governorate/District - First Quarter 2003

Governorate/District	المخازن Stores		المساحات المرخصة (الف م ²) Licensed Area (1000m ²)			عدد الرخص الصادرة Number of Licenses						المحافظة/المنطقة
	مساحة (الف م ²) Area (1000m ²)	عدد No.	مساحات قائمة Existing Areas	مساحات جديدة New Areas	المجموع Total	إضافات قائمة Existing Extensions	أبنية قائمة Existing Buildings	إضافات جديدة+أجزاء قائمة New Additions +Existing Parts	إضافات جديدة لمباني مرخصة Additions to Licensed Buildings	أبنية جديدة New Buildings	المجموع Total	
Khan Younis												خانيونس
Industrial	0.0	0	0.0	0.0	0.0	0	0	0	0	0	0	صناعي
Commercial	0.0	0	0.0	0.0	0.0	0	0	0	0	0	0	تجاري
Educational	0.0	0	0.0	0.0	0.0	0	0	0	0	0	0	تعليمي
Health	0.0	0	0.9	0.0	0.9	0	1	0	0	0	1	صحي
Other	0.0	0	0.0	0.0	0.0	0	0	0	0	0	0	أخرى

جدول 11: رخص الأبنية الصادرة في باقي الضفة الغربية وقطاع غزة للأسوار فقط حسب المحافظة /والمنطقة - الربع الأول 2003

Table 11: Building Licenses Issued in Remaining West Bank and Gaza Strip for Boundary Walls Only by Governorate/District - First Quarter 2003

Governorate/District	Existing and Existing Additions		New and New Additions		المحافظة/المنطقة
	الطول الكلي (م.ط) Total Length (m.r)	العدد Number	الطول الكلي (م.ط) Total Length (m.r)	العدد Number	
All Governorates	0	0	2646	34	كافة المحافظات
Jenin	0	0	210	1	جنين
Tubas	0	0	51	1	طوباس
Tulkarm	0	0	269	3	طولكرم
Nablus	0	0	656	10	نابلس
Qalqilya	0	0	30	1	قلقيلية
Salfit	0	0	0	0	سلفيت
Ramallah and Al-Bireh	0	0	659	10	رام الله والبيرة
Jericho	0	0	55	1	أريحا
Jerusalem*	0	0	0	0	القدس*
Bethlehem	0	0	64	1	بيت لحم
Hebron	0	0	287	2	الخليل
North Gaza	0	0	0	0	شمال غزة
Gaza	0	0	0	0	غزة
Deir Al-Balah	0	0	365	4	دير البلح
Khan Younis	0	0	0	0	خانيونس
Rafah	0	0	0	0	رفح

* Excludes those parts of Jerusalem Governorate which were annexed after 1967 occupation by Israel.

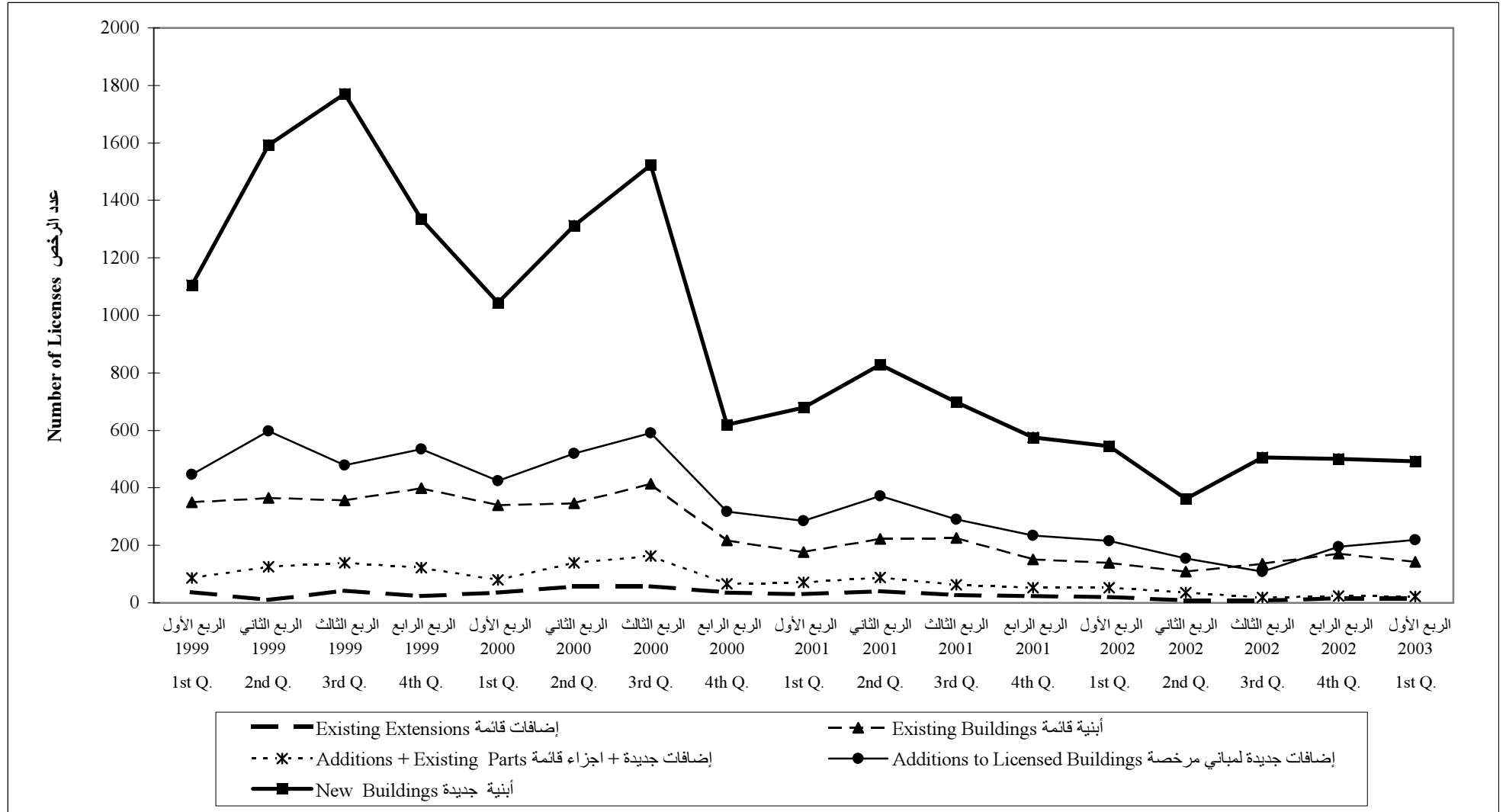
* باستثناء ذلك الجزء من محافظة القدس الذي ضمته اسرائيل
عنة بعد احتلالها للضفة الغربية عام 1967.

الأشكال البيانية

Figures

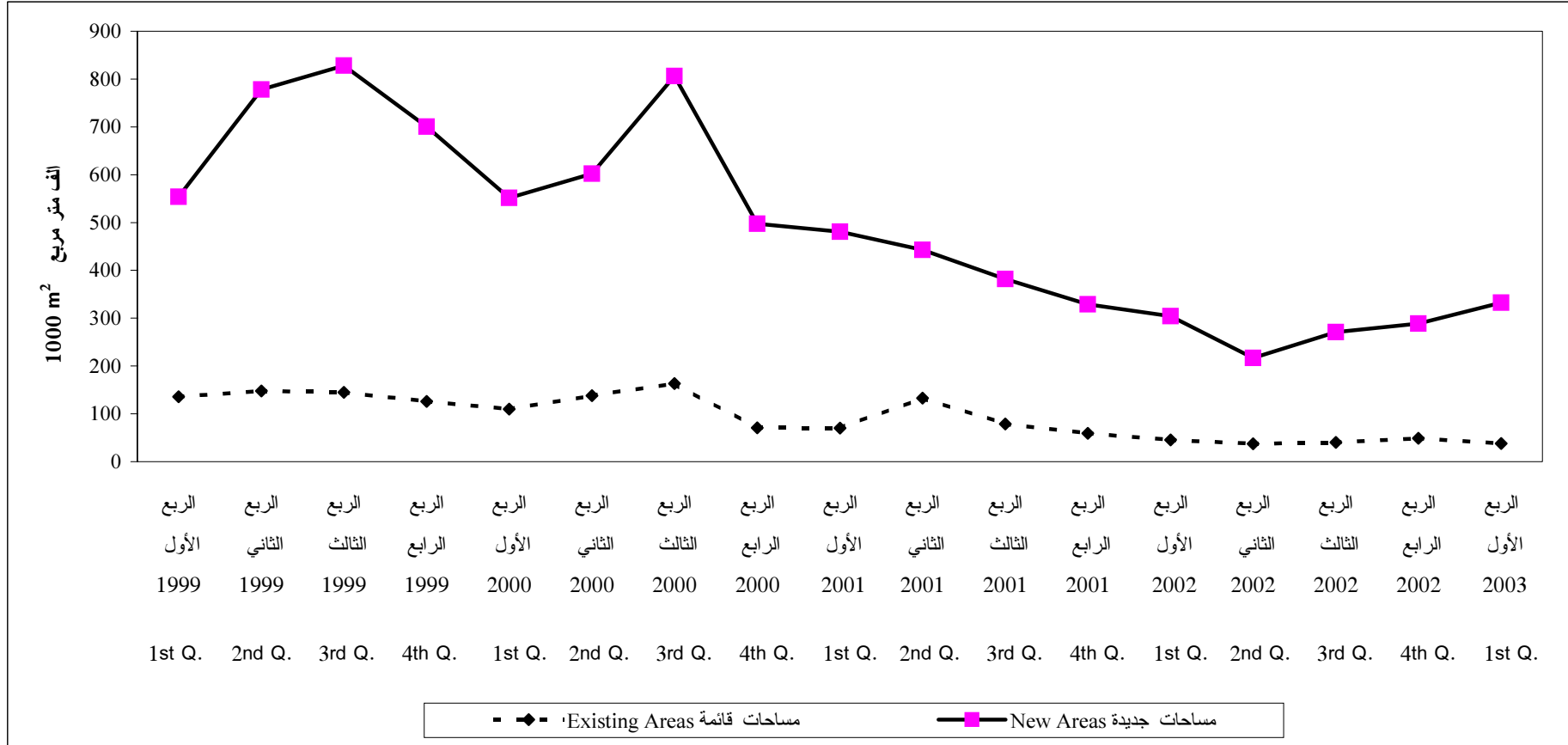
شكل 1: التغير في عدد رخص الأبنية الصادرة في باقي الضفة الغربية وقطاع غزة حسب وضع البناء المرخص للفترة من الربع الأول 1999 الى الربع الأول 2003

Figure 1: Changes of Building Licenses Issued in Remaining West Bank and Gaza Strip by Status of Licensed Building During First Quarter 1999 to First Quarter 2003



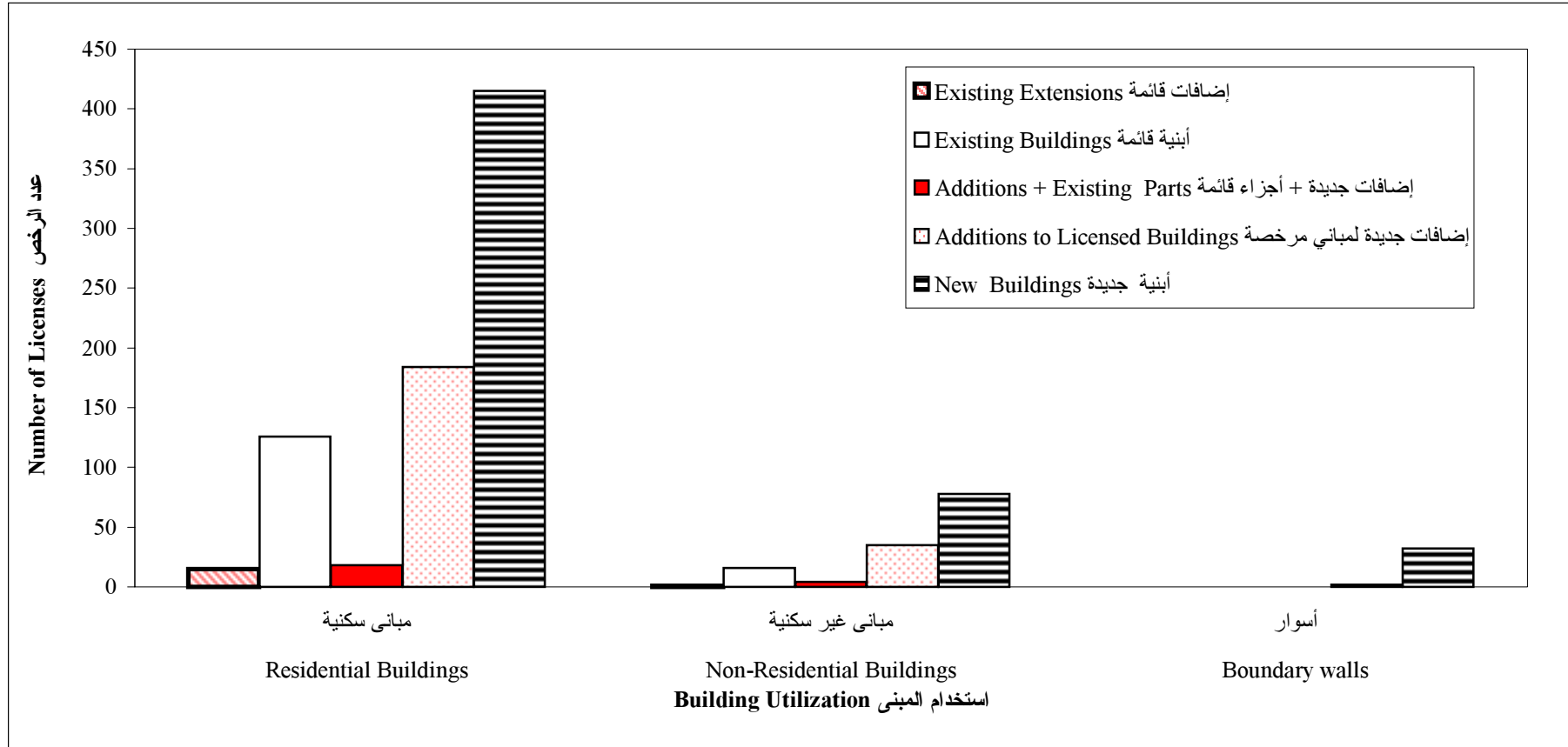
شكل 2: التغيير في مساحات الأبنية المرخصة في باقي الضفة الغربية وقطاع غزة للفترة من الربع الأول 1999 الى الربع الأول 2003

Figure 2: Changes of Building Licensed Area in Remaining West Bank and Gaza Strip During First Quarter 1999 to First Quarter 2003



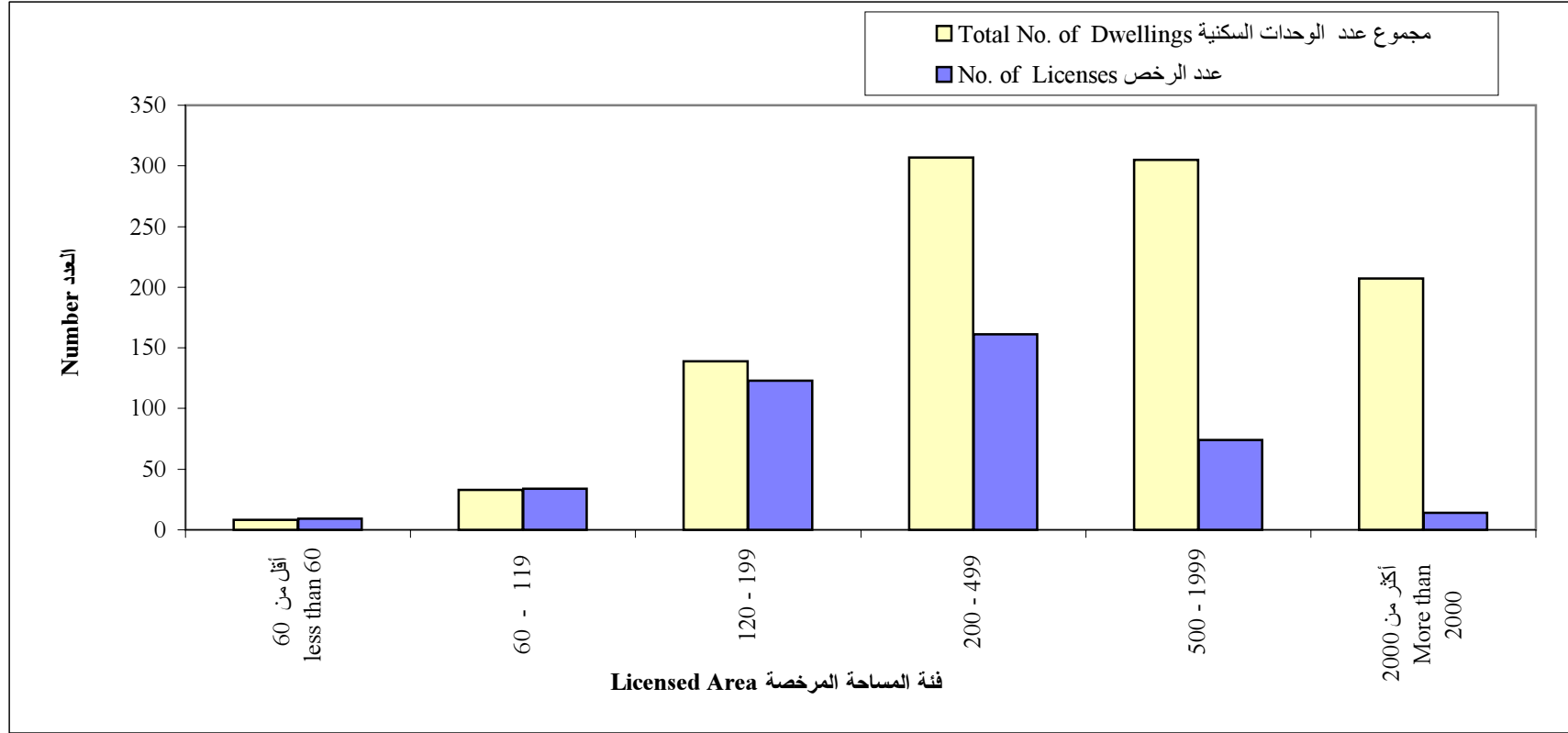
شكل 3: رخص الأبنية الصادرة في باقي الضفة الغربية وقطاع غزة حسب وضع البناء المرخص واستخدام المبنى - الربع الأول 2003

Figure 3: Building Licenses Issued in Remaining West Bank and Gaza Strip by Status of Licensed Building and Utilization - First Quarter 2003



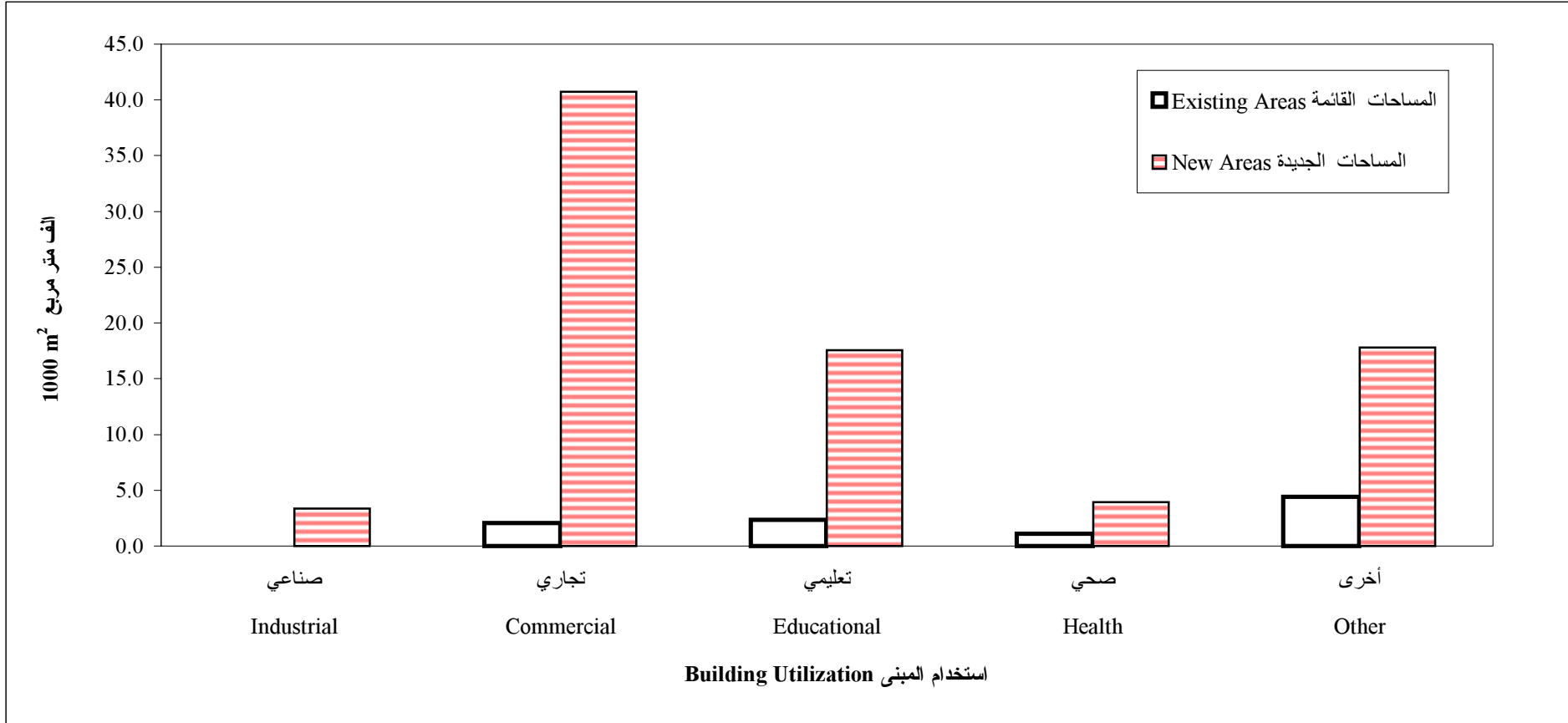
شكل 4: عدد الرخص وعدد الوحدات للأبنية السكنية الجديدة حسب فئة المساحة المرخصة في باقي الضفة الغربية وقطاع غزة- الربع الأول 2003

Figure 4: Number of Licenses and Number of Dwellings for New Residential Buildings by Licensed Area in Remaining West Bank and Gaza Strip- First Quarter 2003



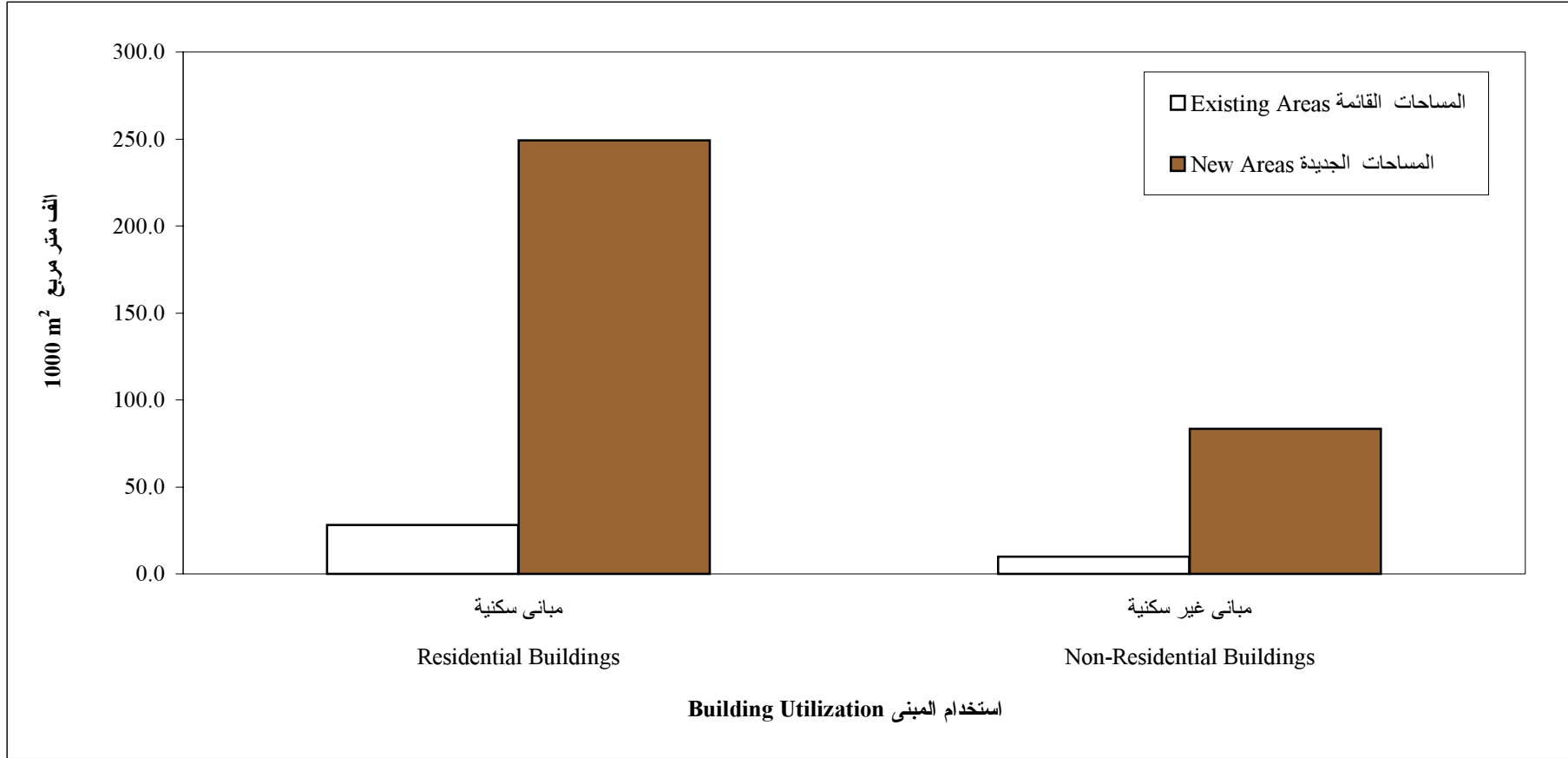
شكل 5: المساحات المرخصة للأبنية غير السكنية الجديدة والقائمة حسب استخدام المبنى في باقي الضفة الغربية وقطاع غزة - الربع الأول 2003

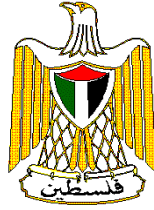
Figure 5: Licensed Areas for Non-Residential Buildings by Utilization in Remaining West Bank and Gaza Strip- First Quarter 2003



شكل 6: المساحات المرخصة الجديدة والقائمة حسب استخدام المبنى في باقي الضفة الغربية وقطاع غزة- الربع الأول 2003

Figure 6: New and Existing Licensed Areas by Utilization in Remaining West Bank and Gaza Strip- First Quarter 2003





Palestinian Central Bureau of Statistics

Construction Statistics

Building Licenses Statistics First Quarter, 2003

**Volume 8, Issue No. 1
July, 2003**

PAGE NUMBERS OF ENGLISH TEXT ARE PRINTED IN SQUARE BRACKETS.
TABLES ARE PRINTED IN THE ARABIC ORDER (FROM RIGHT TO LEFT)

© July, 2003
All rights reserved.

Suggested Citation:

Palestinian Central Bureau of Statistics, 2003 . *Building Licenses Statistics – First Quarter 2003*, Ramallah - Palestine.

All correspondence should be directed to:
Dissemination & Documentation Department/ Division of User Services
Palestinian Central Bureau of Statistics
P.O.Box 1647, Ramallah, Palestine.

Tel: (972/970) 2 240 6340
E-Mail : diwan@pcbs.pna.org

Fax: (972/970) 2 240 6343
web-site: <http://www.pcbs.org>

Acknowledgment

Palestinian Central Bureau of Statistics would like to thank the Ministry of Local Governments and Municipal Affairs, all municipalities, rural councils and construction authorities for their cooperation in providing PCBS with the requested data.

Financial support for the Building Licenses Statistics First Quarter 2003 at the PCBS is being provided by the Palestinian National Authority and the Government of Norway through the Norwegian Aid Directorate (NORAD). The PCBS extends special thanks to the Government of Norway and the NORAD for this support.

Preface

Construction is considered one of the important economic activities in the Palestinian economy. It contributes substantially to the Gross Domestic Product, recruits a large share of employees, and directly influences other several economic activities. Building construction in particular represents one of the major construction activities in general.

It has been necessary for Palestinian Central Bureau of Statistics (PCBS) to establish statistical database that covers several aspects of construction activities in order to accommodate the different needs of users. The annual economic surveys series conducted by PCBS as of 1994 includes a survey for construction contractors. PCBS had also conducted the annual Existing Buildings Survey starting from the reference year 1996.

PCBS is pleased to present this report of Building Licenses Statistics, which provides statistical data on the size, and characteristics of licensed buildings in the Palestinian Territory.

Statistical data is currently collected through filling the designated form from the administrative records of the different official licenses issuing authorities. This was initiated on quarterly basis since First Quarter of 1996.

It is important to mention that Al-Aqsa Intifada that took place in the Palestinian Territory since September 2000, is still going on during this quarter. As a result of the Israeli closure, all the aspects of the economic activities have been affected especially the construction activities.

Publication of building licenses statistics will be pursued in the following years. PCBS hopes that the means by which these data are archived in the issuing authorities are developed, in the foreseeable future, in a manner that would reduce cost and time needed for preparing these statistics.

July, 2003

**Hasan Abu-Libdeh, Ph.D.
President**

Table of Contents

<u>Subject</u>	<u>Page</u>
List of tables	
List of figures	
Summary Results	
Executive Summary	[15]
1. Introduction	[15]
2. Objectives	[15]
3. Definitions	[15]
4. Main Findings	[16]
5. Methodology	[18]
6. Explanatory Notes	[18]
Tables	27
Figures	77

List of Tables

<u>Table</u>	<u>Page</u>
Table 1: Changes of Building Licenses Issued in Remaining West Bank and Gaza Strip During from 1996 to First Quarter 2003	29
Table 2: Building Licenses Issued in Remaining West Bank and Gaza Strip by Building Ownership and Utilization - First Quarter 2003	30
Table 3: Building Licenses Issued in Remaining West Bank and Gaza Strip by Issuing Authority and Utilization - First Quarter 2003	32
Table 4: Building Licenses Issued in Remaining West Bank and Gaza Strip for New Buildings by Categories of Licensed Area and Governorate/District - First Quarter 2003	33
Table 5: Building Licenses Issued in Remaining West Bank and Gaza Strip for New Buildings by Construction Material of External Walls and Governorate/District - First Quarter 2003	42
Table 6: Building Licenses Issued in Remaining West Bank for Additions to Licensed Existing Buildings by Construction Material of External Walls and Governorate/District - First Quarter 2003	48
Table 7: Building Licenses Issued in Remaining West Bank for Additions to Unlicensed Existing Buildings by Construction Material of External Walls and Governorate/District - First Quarter 2003	54
Table 8: Building Licenses Issued in Remaining West Bank and Gaza Strip for Existing Buildings and Extensions by Construction Material of External Walls and Governorate/District- First Quarter 2003	57
Table 9: Building Licenses Issued in Remaining West Bank and Gaza Strip for Residential Buildings by Status of Licensed Building and Governorate/District - First Quarter 2003	62
Table 10: Building Licenses Issued in Remaining West Bank and Gaza Strip for Non-Residential Buildings by Utilization and Governorate/District - First Quarter 2003	68
Table 11: Building Licenses Issued in Remaining West Bank and Gaza Strip for Boundary Walls Only by Governorate/District - First Quarter 2003	76

List of Figures

<u>Figure</u>	<u>Page</u>
Figure 1: Changes of Building Licenses Issued in Remaining West Bank and Gaza Strip by Status of Licensed Building During First Quarter 1999 to First Quarter 2003	79
Figure 2: Changes of Building Licensed Area in Remaining West Bank and Gaza Strip During First Quarter 1999 to First Quarter 2003	80
Figure 3: Building Licenses Issued in Remaining West Bank and Gaza Strip by Status of Licensed Building and Utilization - First Quarter 2003	81
Figure 4: Number of Licenses and Number of Dwellings for New Residential Buildings by Licensed Area in Remaining West Bank and Gaza Strip - First Quarter 2003	82
Figure 5: Licensed Areas for Non-Residential Buildings by Utilization in Remaining West Bank and Gaza Strip - First Quarter 2003	83
Figure 6: New and Existing Licensed Areas by Utilization in Remaining West Bank and Gaza Strip - First Quarter 2003	84

Summary Results

This report covers data on the First quarter, from 1/1/2003 to 31/3/2003, which have been collected while Palestinian Territory suffers from continuous Israeli measures including closure and siege. These measures had negative effects on all the economic activities including the construction and building activity.

The main findings of this quarter are as follow:

1. Number of licenses: The number of building licenses issued in the First Quarter, 2003 amounted to 892 distributed as follows:
 - 493 licenses for new buildings.
 - 219 licenses for additions to licensed buildings.
 - 22 licenses for additions + existing parts.
 - 142 licenses for existing buildings.
 - 16 licenses for existing extensions.
2. Licensed areas: The total number of areas for licensed buildings amounted to 370.6 thousand square meters (m²) distributed as follows:
 - 332.5 thousand m² for new areas, of which 249.1 residential and 83.4 non-residential.
 - 38.1 thousand m² for existing areas, of which 28.1 residential and 10.0 non-residential.
3. Licensed boundary walls: 34 Licenses issued for walls with total length of 2646 meters.
4. Number of dwellings and their area:
 - New dwellings: 1265 units with a total area of 212.1 thousand m².
 - Existing dwellings: 547 units with a total area of 23.7 thousand m².

Comparing the results of this quarter with the same period in years 2000, 2001 and 2002, there is a gradual decline of the issued building licenses due to the continuous of the Israeli measures and siege.

There was a general decline in the total number of issued building licenses in the first quarter 2003 compared with the first quarter 2000(around 53.6%) , also there was decrease in the number of issued building licenses in the first quarter 2003 compared with the first quarter 2001(around 28.2%) , meanwhile the issued licenses in the same period of the year 2003 declined by 8.5% compared with the first quarter of the year 2002.

Executive Summary

1. Introduction:

The construction is considered as one of the important economic activities, particularly in countries undergoing economic development. This activity plays a vital role in the Palestinian economy and significantly interrelated to the remaining economic activities. Thus, the Palestinian Central Bureau of Statistics (PCBS) committed to comply statistical data on all aspects of construction activity in order to measure the main related variables.

The administrative record statistics shed light on size and type of building licenses issued from official parties. Building licenses statistics are compiled in most countries all over the world. In addition to its own significance, building licenses statistics constitute the sampling frame of other surveys to be launched for identifying the actual constructed buildings against licenses, to endeavor estimating construction costs and obtaining data on the technical characteristics of these buildings.

2. Objectives:

These statistics provide data on numbers of building licenses, licensed areas, number and area of licensed dwellings and stores by the following variables:

- Issuing authorities.
- Geographic location.
- Status of building to be licensed (new, existing, new or existing additions, etc.).
- Building ownership (private, governmental, local authorities, cooperative, etc.).
- Utilization of the building (residential, non-residential: industrial, commercial, Educational, etc.).
- Major external construction material (stone, concrete, block, etc.).

3. Definitions:

3.1 Statistical Unit:

The license issued by any authorized authority. The issuing authorities are the reporting units for this administrative records statistics.

3.2 Building Ownership:

1. Private.
2. Governmental.
3. Local Authority.
4. Cooperative Society.
5. Charitable Society.
6. Other, e.g. religious groups, UNRWA, etc.

3.3 Status of the building to be licensed:

1. New, when the building site is entirely vacant.
2. Addition to an already existing licensed building - it could be vertical or horizontal addition.
3. Addition to non-licensed existing building (or part of building) that needs licensing.
4. Existing building.
5. Existing extensions.

3.4 Building Utilization:

1. Residential: The building is considered residential if more than half of its total area is prepared for residential purposes. The building could consist of:
 - Complete dwellings.
 - Rooms added to the dwellings.
 - Extension of other facilities, e.g. kitchen, bathroom, cesspool, garage.
2. Non-Residential: industrial, commercial, educational,...etc.
3. The boundary wall: This is when boundary wall undergoes separate licensing. If the building license includes the wall, then it is not included herein.

3.5 Dwelling:

The housing unit of a single household.

3.6 Remaining West Bank:

The West Bank except for those parts of Jerusalem Governorate, which were annexed after 1967 occupation by Israel.

4. Main Findings:

1. **Number of licenses:** The following table shows comparison between the number of Building Licenses for the first quarter 2003 with the same period for the years 2000 ,2001 and 2002:

Indicator	No. Of issued Licenses				Percent of Change in issued building licenses to Q1 2000	Percent of Change in issued building licenses to Q1 2001	Percent of Change in issued building licenses to Q1 2002
	Q1 2000	Q1 2001	Q1 2002	Q1 2003			
Licenses for new buildings.	1044	679	545	493	-52.8	-27.4	-9.5
Licenses for additions to licensed buildings.	424	285	216	219	-48.3	-23.2	1.4
Licenses for additions + existing parts.	79	71	53	22	-72.2	-69.0	-58.5
Licenses for existing buildings.	340	176	140	142	-58.2	-19.3	1.4
Licenses for existing extensions	35	31	21	16	-54.3	-48.4	-23.8
Total	1922	1242	975	892	-53.6	-28.2	-8.5

Despite the fact that there is a gradual annual increase of the issued building licenses since 1996, there was a general decrease in the number of issued building licenses in the first quarter 2003 of about 53.6% compared with the first quarter 2000 and 28.2% with the first quarter 2001, and 8.5% compared with the first quarter 2002.

The declining in the number of building licenses continued in the first quarter 2003 due to the several Israeli measures and siege that restricted the movement of the Palestinian people and goods from one place to another.

2. Licensed areas: The following table shows comparison between the Licensed Areas for the first quarter 2003 and the same period for the years 2000, 2001 and 2002:

Indicator	Licensed Areas				Percent of Change in licensed areas to Q1 2000	Percent of Change in licensed areas to Q1 2001	Percent of Change in licensed areas to Q1 2002
	Q1 2000	Q1 2001	Q1 2002	Q1 2003			
New areas:	551.7	480.5	288.2	332.5	-39.7	-30.8	15.4
Residential	413.2	326.8	228.8	249.1	-39.7	-23.8	8.9
Non-residential	138.5	153.7	59.4	83.4	-39.8	-45.8	40.4
Existing areas:	110.1	70.2	45.2	38.1	-65.4	-45.8	-15.1
Residential	101.8	55.1	42.3	28.1	-72.4	-49.0	-32.9
Non-residential	8.3	15.1	2.9	10.0	20.2	-33.9	238.4

3. Licensed boundary walls: The following table shows comparison between the Licenses issued for walls for the first quarter 2003 and the same period for the years 2000, 2001 and 2002:

Indicator	Q1 2000	Q1 2001	Q1 2002	Q1 2003	Percent of Change in licensed boundary walls to Q1 2000	Percent of Change in licensed boundary walls to Q1 2001	Percent of Change in licensed boundary walls to Q1 2002
Number of Walls licenses	64	51	40	34	-46.9	-33.3	-15.0
Length of Walls licenses (meters)	10991	4321	3284	2646	-75.9	-38.8	-19.4

4. Number of dwellings and their area: The following table shows comparison between the number and total area for the licensed dwellings for the first quarter 2003 and the same period for the years 2000, 2001 and 2002:

Indicator	Q1 2000	Q1 2001	Q1 2002	Q1 2003	Percent of Change in number and area of the licensed dwellings to Q1 2000	Percent of Change in number and area of the licensed dwellings to Q1 2001	Percent of Change in number and area of the licensed dwellings to Q1 2002
Number of new dwellings	2411	1763	1315	1265	-47.5	-28.2	-3.8
Area for new dwellings (1000 m ²)	362.3	283.1	198.6	212.1	-41.5	-25.1	6.8
Number of existing dwellings	627	311	276	547	-12.8	75.9	98.2
Area for existing dwellings (1000 m ²)	90.3	46.0	38.4	23.7	-73.8	-48.6	-38.3

5. Methodology:

5.1 Data collection form:

The form was designed to meet the objectives of this statistics.

5.2 Coverage:

Comprehensive coverage of all parties engaged in issuing building licenses in the Palestinian Territory; they include:

- Municipalities: Excluding Jerusalem.
- The construction authorities: They issue licenses in the villages within each governorate in the West Bank, while rural councils issue building licenses in the villages in Gaza Strip. There are 472 villages at present in the Palestinian Territory, 453 of which are in West Bank, while the rest are in Gaza Strip.
- Rural councils: They issue licenses in some villages particularly in Gaza Strip. Some rural councils in the Gaza Strip were formulated for the refugee camps, they issue building licenses for privately owned lands neighbouring these camps.
- Ministry of Local Governments: It issues building licenses in the regional zones that are outside the boundaries of municipalities and rural councils in Gaza Strip.
- UNRWA: The UNRWA issues licenses in the 19 refugee camps of the West Bank. In Gaza Strip, building licenses in the camps are not allowed.

Data are collected on a quarterly basis. These statistics have been initiated as of the first quarter of 1996.

6. Explanatory Notes:

- Tables do not include building licenses for East Jerusalem issued at present by the Israeli Municipality, while includes licenses for some villages of Jerusalem Governorate.
- It was not possible to get data on building licenses issued in the refugee camps by UNRWA.
- The symbol (-) refers to cases where data was not available.
- Details do not necessarily add up to totals, because of rounding.
- The Israeli measures during Al-Aqsa Intifada that took place in the Palestinian Territory at the end of September 2000, have affected all the aspects of the economic activities, especially the construction activities, consequently the number of issued licenses had declined during the first quarter 2002.
- The Governorates Which are not mentioned in the tables, their data equal zero in this quarter.