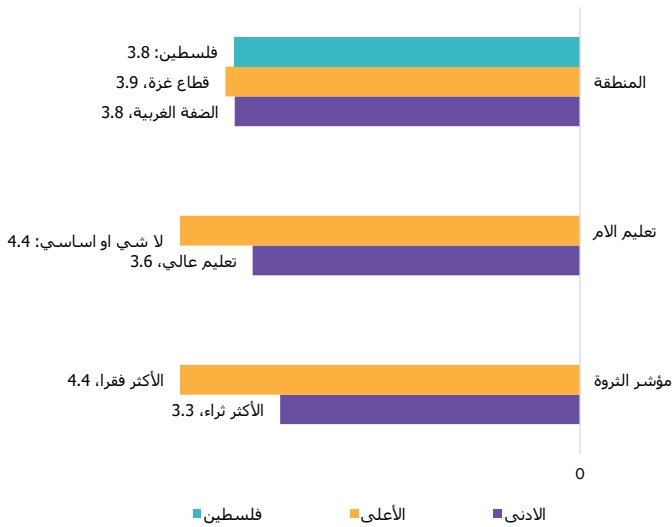
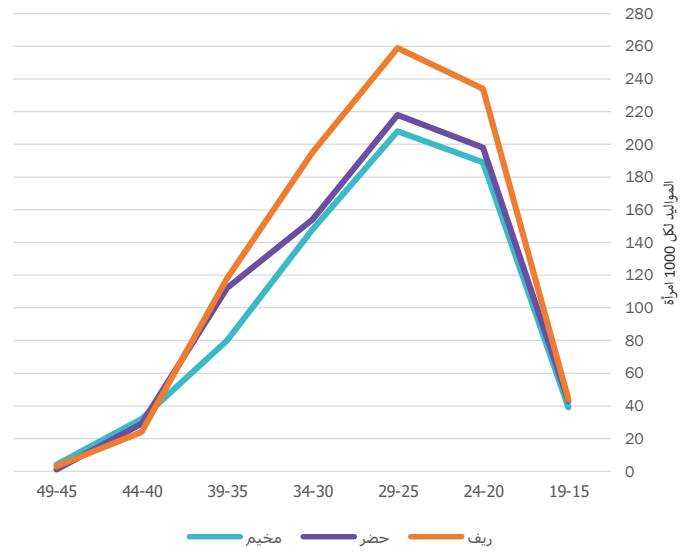


### معدل الخصوبة الكلي



يتم احتساب معدل الخصوبة الكلي (TFR) من خلال جمع معدلات الخصوبة (ASFRs)، يتم احتساب معدلات الخصوبة المحددة بعمر معين لكل فئة عمرية من فئات الخمس سنوات للنساء، من سن 15 سنة وحتى سن 49

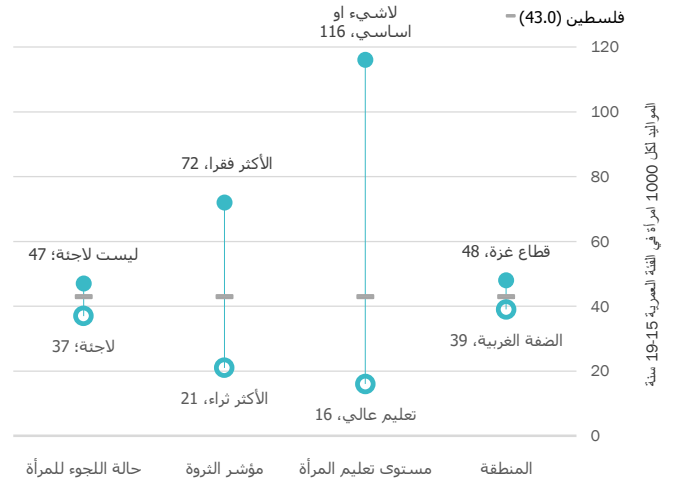
### معدلات الخصوبة المحددة بالعمر



معدلات الخصوبة المحددة بعمر معين هي عدد الولادات الحية في السنوات الثلاث الماضية، مقسومة على متوسط عدد النساء في تلك الفئة العمرية خلال الفترة ذاتها، لكل 1000 امرأة.

### معدل الولادات لدى المراهقات: مؤشر هدف التنمية المستدامة 2.7.3

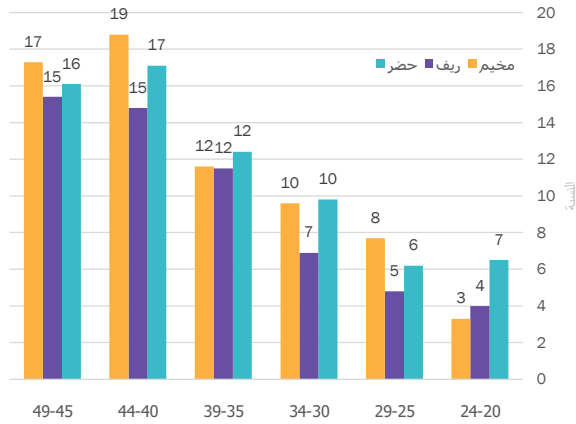
يُدرج معدل الولادات لدى المراهقات في هدف التنمية المستدامة 2.7.3 ضمن الغاية 7.3: بحلول عام 2030، ضمان حصول الجميع على خدمات رعاية الصحة الجنسية والإنجابية، بما في ذلك خدمات ومعلومات تنظيم الأسرة والتوعية الخاصة به، وإدماج الصحة الإنجابية في الاستراتيجيات والبرامج الوطنية. وإن خفض معدلات وفيات اليافعات والتصدي للعوامل المتعددة المسببة لها هو أمر ضروري لتحسين مستوى الصحة الجنسية والإنجابية وتحسين الرفاه الاجتماعي والاقتصادي لليافعات. ومنع الحمل في سن مبكرة في حياة المرأة يعتبر تدبيراً مهماً لتحسين مستوى صحة الأمومة والحد من وفيات الرضع.



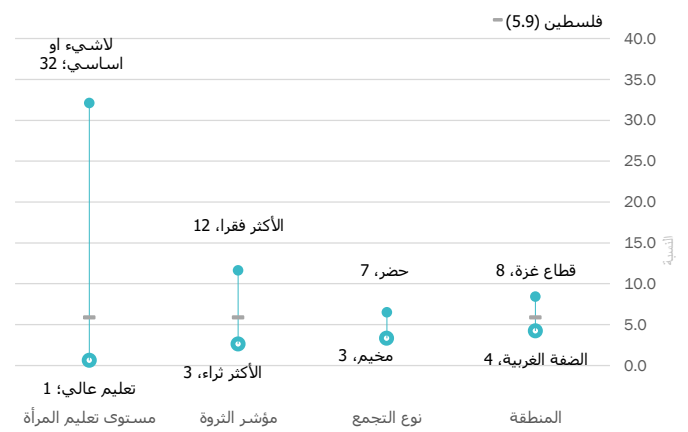
معدل الولادات لدى المراهقات في الفئة العمرية 19-15 سنة لفترة الثلاث سنوات التي سبقت المسح

## الحمل المبكر - قبل سن 18 سنة

## الاتجاهات في الحمل المبكر - قبل سن 18 سنة



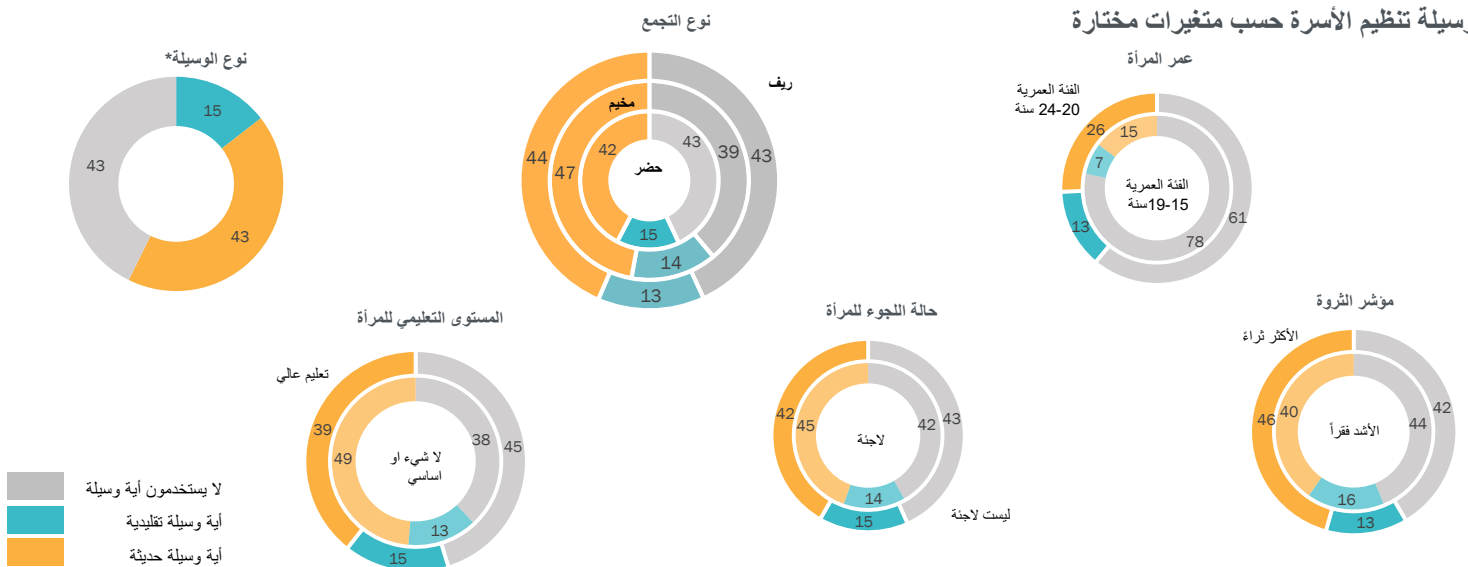
نسبة النساء في الفئة العمرية 49-20 سنة اللواتي سبق لهن أن أنجبن مولوداً حياً قبل بلوغهن سن 18 سنة



نسبة النساء في الفئة العمرية 24-20 سنة اللواتي سبق لهن أن أنجبن مولوداً حياً قبل بلوغهن سن 18 سنة، حسب متغيرات مختارة

## تنظيم الأسرة

### وسيلة تنظيم الأسرة حسب متغيرات مختارة

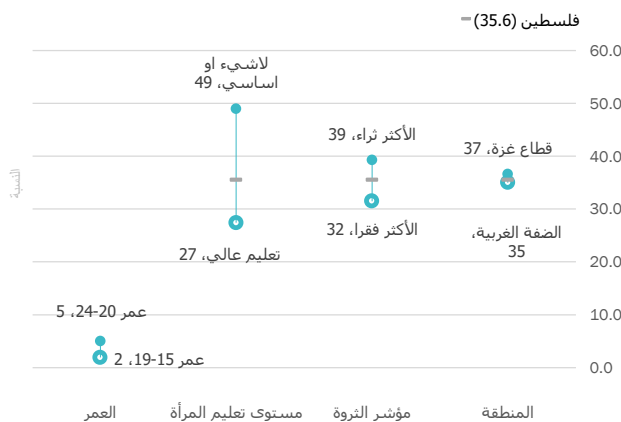


نسبة النساء في الفئة العمرية 49-15 سنة، المتزوجات حالياً ممن يستخدمن (أو يستخدمن أزواجهن) إحدى وسائل تنظيم الأسرة\* الوسائل الحديثة تشمل التعقيم الأنثوي، والتعقيم الذكري، واللولب، والخن، والفرسات، والحبوب، والواقى الذكري، والواقى الأنثوي، والغشاء، والرغوة، والهلام (الجلي)، ولصقة منع الحمل. أما الوسائل التقليدية فهي الامتناع الدوري/فترة الامان والرضاعة الطبيعية الحصرية LAM والقذف الخارجي.

## الحاجات الملبة لتنظيم الأسرة

### الحاجات الملبة لتنظيم الأسرة - الحد من النسل

### الحاجات الملبة لتنظيم الأسرة - المباشرة بين الولادات

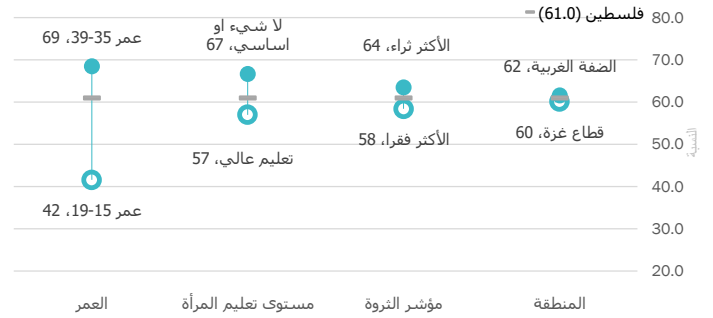


نسبة النساء في الفئة العمرية 49-15 سنة المتزوجات حالياً ممن تم تلبية احتياجاتهن من وسائل تنظيم الأسرة فيما يتعلق بالحد من النسل، حسب الخصائص الخلفية



نسبة النساء في الفئة العمرية 49-15 سنة المتزوجات حالياً ممن تم تلبية احتياجاتهن من وسائل تنظيم الأسرة فيما يتعلق بالمباشرة بين الولادات، حسب الخصائص الخلفية

## نسبة الطلب الملبي لوسائل تنظيم الأسرة باستخدام الوسائل الحديثة - مؤشر هدف التنمية المستدامة 1.7.3



إن تحديد نسبة الطلب الملبي لوسائل تنظيم الأسرة باستخدام وسائل حديثة (مؤشر هدف التنمية المستدامة 1.7.3)، هو أمر مفيد في تقييم المستويات الكلية لتغطية برامج وخدمات تنظيم الأسرة. إن إمكانية الوصول إلى واستخدام وسائل فعالة لتنظيم الأسرة يساعد في تمكين النساء في ممارسة حقوقهم في تقرير بشكل حر ومسؤول عدد الأطفال المرغوب بإنجابهم وفترات المياعة بينهم، والحصول على المعلومات والتثقيف والوسائل ذات العلاقة. كما إن تلبية الطلب على الوسائل الحديثة لتنظيم الأسرة يسهم كذلك في تحسين صحة الأمهات والأطفال من خلال الحيلولة دون حدوث حالات حمل غير مرغوب بها وحالات الحمل المتقاربة كثيراً، والتي تنطوي على خطر عالٍ لحدوث نتائج سيئة عند الولادة.

## الخصوبة وتنظيم الأسرة للنساء في الفئة العمرية 15-49 سنة

المنطقة ونوع التجمع	الحاجة الملبي لوسائل تنظيم الأسرة باستخدام وسائل حديثة بين النساء المتزوجات	استخدام أية وسيلة لتنظيم الأسرة بين النساء المتزوجات	استخدام الوسائل الحديثة لتنظيم الأسرة بين النساء المتزوجات	الحمل قبل بلوغ سن 18	معدل الخصوبة الإجمالي	معدل الولادات لدى المراهقات (15-19 سنة)
فلسطين	61.0	57.3	42.8	5.9	3.8	43
المنطقة						
الضفة الغربية	61.6	55.9	42.8	4.2	3.8	39
قطاع غزة	60.1	59.4	42.8	8.4	3.9	48
نوع التجمع						
حضر	60.7	57.0	42.3	6.5	3.8	43
ريف	60.6	56.9	43.5	3.8	4.4	44
مخيم	64.6	61.1	47.1	3.3	3.5	39

## الرسائل الرئيسية

- النساء الأقل تعليماً، أكثر انجاباً.
- النساء اللواتي يعشن في أسر أكثر فقراً ترتفع لديهن معدلات الخصوبة.
- معدل الولادة لدى المراهقات في الفئة العمرية 15-19 سنة ترتفع في قطاع غزة مقارنة بالضفة الغربية.
- ترتفع نسبة النساء في الفئة العمرية 20-24 سنة اللواتي أنجبن مولوداً قبل بلوغهن 18 سنة في المناطق الحضرية مقارنة بالريف والمخيمات.
- النساء في المخيمات يستخدمن وسائل تنظيم أسرة بنسبة أعلى منها في الريف والحضر، وتتجه النساء لاستخدام وسائل تنظيم أسرة حديثة.
- الحاجة الملبي للوسائل الحديثة لتنظيم الأسرة تقل بين النساء المتزوجات ذوات التعليم العالي مقارنة بالنساء من غير المتعلّمات أو تعليمهن أساسي.

تتوفر مزيد من اللمحات العامة وتقارير نتائج المسح والمسوح الأخرى على الموقع: [mics.unicef.org/surveys](https://mics.unicef.org/surveys)

ويتمثل الهدف من هذه اللمحة في تعميم النتائج المختارة ذات العلاقة بالخصوبة وتنظيم الأسرة من المسح العنقودي متعدد المؤشرات في دولة فلسطين لعام 2019-2020. يمكن الاطلاع على البيانات المأخوذة من هذه اللمحة في الجداول TM1.1 و TM2.1 و TM2.2W و TM2.3W و TM3.1 و TM3.3.

تم تنفيذ المسح العنقودي متعدد المؤشرات في دولة فلسطين في 2019-2020 من الجهاز المركزي للإحصاء الفلسطيني كجزء من البرنامج العالمي للمسح العنقودي متعدد المؤشرات. تم توفير الدعم الفني والمالي من قبل صندوق الأمم المتحدة للطفولة "اليونسيف".