

مسح التدخين واستهلاك التبغ 2021

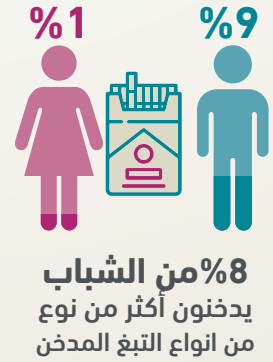
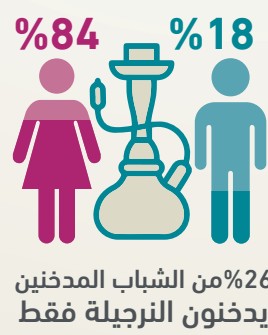
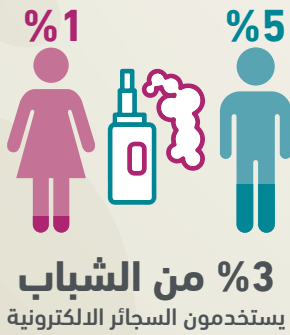
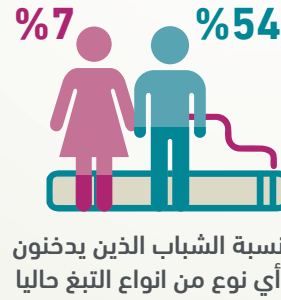
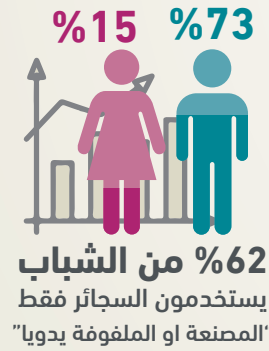
"الشباب واستهلاك التبغ"

نُبذة عن المسح

نفذ الجهاز المركزي للإحصاء الفلسطيني أول مسح متخصص حول التدخين واستهلاك التبغ في فلسطين بناءً على منهجية المسح العالمي للتبغ بين البالغين (GATS) خلال الفترة الممتدة بين (2021/11/01-2021/9/14) على عينة قدرها 9,232 أسرة ممثلة في فلسطين، وبلغ عدد الأسر التي تم استيفاء بياناتها (7,763) أسرة، منها (5,049) أسرة في الضفة الغربية، و(2,714) أسرة في قطاع غزة، بنسبة تجاوب بلغت 88%. البيانات في ورقة الحقائق تمثل الأفراد 18-29 سنة.



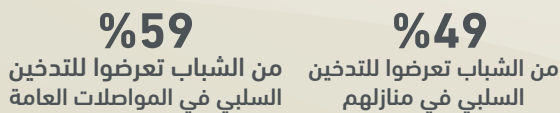
استخدام التبغ



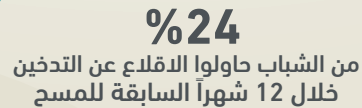
محافظة طولكرم أعلى المحافظات من حيث نسب التدخين مقارنة بباقي المحافظات،
أكثر من نصف الشباب في محافظة طولكرم من المدخنين



التعرض للتدخين السلبي

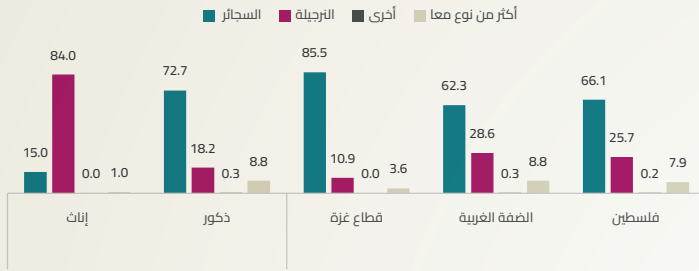


الاقلاع عن التدخين

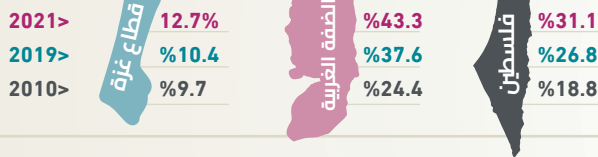


نسب استخدام انواع التبغ المختلفة بين الشباب المدخنين حسب المنطقة والجنس

انتشار التدخين بين الشباب



اتجاهات التدخين بين الشباب حسب المنطقة



اتجاهات التدخين بين الشباب حسب الجنس



المنطقة والمحافظات

نسبة التدخين

فلسطين	31
الضفة الغربية	43
جنين	37
طوباس والأغوار الشمالية	46
طولكرم	55
نابلس	44
قلقيلية	48
سلفيت	23
رام الله والبيرة	50
أريحا والأغوار	44
القدس	47
بيت لحم	28
الخليل	43
قطاع غزة	13
شمال غزة	11
غزة	12
دير البلح	10
خانيونس	11
رفح	23

الجنس		المنطقة			الإنفاق ومعدلات استهلاك السجائر بين الشباب
إناث	ذكور	قطاع غزة	الضفة الغربية	فلسطين	نسبة انتشار تدخين السجائر
1.2	43.9	11.3	30.8	23.0	متوسط عدد السجائر المستهلكة في اليوم
14	19	8	21	19	متوسط الإنفاق الشهري على السجائر المصنعة (بالشيكال الاسرائيلي)
506	531	181	627	531	

الجنس		المنطقة			تدخين النرجيلة بين الشباب
إناث	ذكور	قطاع غزة	الضفة الغربية	فلسطين	نسبة انتشار النرجيلة
6.2	12.8	1.8	14.8	9.6	نسبة الذين يعتقدون أن تدخين النرجيلة مرتبط بزيادة خطر انتقال COVID-19
32.5	34.3	41.2	33.2	33.7	

الجنس		المنطقة			الإقلاع عن التدخين بين الشباب
إناث	ذكور	قطاع غزة	الضفة الغربية	فلسطين	نسبة المدخنون الحاليون الذين فكروا في الإقلاع عن التدخين بسبب العبارات التحذيرية
35.8	10.8	17.9	9.7	11.5	نسبة الذين حاولوا الإقلاع عن التدخين خلال ال 12 شهراً السابقة للمسح
11.0	25.3	35.8	21.4	23.7	

الجنس		المنطقة			التعرض للتدخين السلبي بين الشباب
إناث	ذكور	قطاع غزة	الضفة الغربية	فلسطين	نسبة التعرض للتدخين السلبي في المنزل
48.6	49.2	24.2	63.8	48.9	نسبة التعرض للتدخين السلبي في المواصلات العامة
54.3	64.0	72.2	50.7	59.3	