



السلطة الوطنية الفلسطينية
الجهاز المركزي للإحصاء الفلسطيني

مسح اتجاهات أصحاب/مدراء المؤسسات الصناعية بشأن الأوضاع
الاقتصادية، أيلول 2006

الإعلان الصحفي حول نتائج المسح

تشرين أول/ أكتوبر، 2006

الصفحة الإلكترونية الجديدة:

- بإمكانكم الحصول على النسخة الإلكترونية من جميع المطبوعات التي ينشرها الجهاز المركزي للإحصاء الفلسطيني من خلال الصفحة الإلكترونية للجهاز على العنوان <http://www.pcbs.gov.ps>
- لمزيد من البيانات، يرجى استيفاء النموذج الإلكتروني المتوفر على الموقع الإلكتروني للجهاز والذي من خلاله يمكنكم متابعة طلبكم وعمل تحميل للبيانات حال توفرها.

تم إعداد هذه المادة حسب الإجراءات المعيارية المحددة في دليل الممارسات للإحصاءات
الرسمية الفلسطينية 2006

© شوال، 1427 هـ - تشرين أول 2006.
جميع الحقوق محفوظة.

في حالة الاقتباس، يرجى الإشارة إلى هذه المطبوعة كالتالي:

الجهاز المركزي للإحصاء الفلسطيني، 2006. مسح اتجاهات أصحاب/مدراء المؤسسات الصناعية بشأن الأوضاع الاقتصادية، أيلول 2006، الإعلان الصحفي حول نتائج المسح. رام الله - فلسطين.

جميع المراسلات توجه إلى دائرة النشر والتوثيق/ قسم خدمات الجمهور على العنوان التالي:
الجهاز المركزي للإحصاء الفلسطيني .
ص.ب. 1647، رام الله - فلسطين

هاتف: 6340 2 240 (970/972)

فاكس: 6343 2 240 (970/972)
صفحة إلكترونية: <http://www.pcbs.gov.ps>

هاتف: 6340 2 240 (970/972)

بريد إلكتروني: diwan@pcbs.gov.ps



لنساهم معاً في أنجاح التعداد العام للسكان والمساكن والمنشآت - 2007

قائمة المحتويات

<u>الصفحة</u>	<u>الموضوع</u>
9	الإعلان الصحفي حول النتائج الأساسية لمسح اتجاهات أصحاب/مدراء المؤسسات الصناعية بشأن الأوضاع الاقتصادية، أيلول 2006
13	الجدول

تنويه لمستخدمي هذا التقرير

ينوه الجهاز المركزي للإحصاء الفلسطيني إلى أن البيانات الواردة في هذا الإعلان تعبر عن عينة حجمها 473 منشأة.

كما ينوه الجهاز أيضا إلى أن حجم العينة في الدورات السابقة كان 346 منشأة، وبالتالي فإن زيادة حجم العينة خلال الدورة الحالية قد أوجد فروقات طفيفة في التوزيع النسبي للأراء على مستوى باقي الضفة الغربية وقطاع غزة ككل وكذلك على مستوى التوزيع الجغرافي.

ومن الجدير بالذكر أن زيادة حجم العينة كان لأغراض تمثيل أفضل لأنشطة اقتصادية لم يتم تمثيلها في العينة السابقة وبالتالي رفع مستوى جودة البيانات.

الإعلان الصحفي حول نتائج مسح اتجاهات أصحاب/مدراء المؤسسات الصناعية بشأن الأوضاع الاقتصادية، أيلول 2006

تم تنفيذ العمل الميداني للدورة 20 من مسح اتجاهات أصحاب / مدراء المؤسسات الصناعية خلال الفترة 3-23/10/2006 عن شهر الإسناد الزمني أيلول 2006، بهدف رصد ومراقبة اتجاهات آراء أصحاب/مدراء المؤسسات الصناعية. بلغ حجم العينة لهذا المسح 473 منشأة (منها 345 في باقي الضفة الغربية و138 في قطاع غزة)، اكتمل منها 353 منشأة بواقع (255 في باقي الضفة الغربية و98 في قطاع غزة)، حيث تم استخدام عينة مقصودة ذات مرحلتين لأغراض هذا المسح، وقد تم اعتماد عينة المسح الصناعي لعام 2004 كإطار للمعاينة في المرحلة الأولى، وفي المرحلة الثانية تم حصر جميع المؤسسات الصناعية التي تساهم بما نسبته 70% من إجمالي الإنتاج الصناعي لكافة المؤسسات الصناعية التي شملها المسح الصناعي 2004، مستثنياً منها المؤسسات التي تشغل اقل من 20 عاملاً.

1. أداء المؤسسات الصناعية خلال شهر أيلول 2006

1-1 الأداء العام للمؤسسات الصناعية من حيث الإنتاج

أفاد 40.7% من أصحاب/مدراء المؤسسات الصناعية أن أداء مؤسساتهم من حيث الإنتاج في شهر أيلول 2006 أصبح أسوأ مما كان عليه خلال شهر آب 2006، مقابل 39.7% منهم أفادوا بأنه لم يطرأ أي تغيير.

2-1 العوامل المؤثرة على تكاليف الإنتاج

يعتبر ارتفاع أسعار وتكاليف المواد الخام العامل الأهم في التأثير على تكاليف الإنتاج بحسب آراء 81.4% من أصحاب المؤسسات الصناعية، بواقع 75.2% في باقي الضفة الغربية و97.9% في قطاع غزة. وأشار 91.4% من أصحاب ومدراء المؤسسات الصناعية إلى قوة تأثير الأوضاع السياسية الحالية بواقع 88.9% في باقي الضفة الغربية و97.9% في قطاع غزة. كما وأكد 70.6% من أصحاب ومدراء المؤسسات الصناعية إلى قوة تأثير مصاريف النقل على تكاليف الإنتاج (62.6% في باقي الضفة الغربية و91.7% في قطاع غزة).

3-1 الاقتراض والتمويل

تفيد نتائج المسح إلى ضعف إقبال المؤسسات الصناعية على طلب القروض من البنوك العاملة في الأراضي الفلسطينية خلال الربع الثالث 2006، حيث أفاد 96.0% من أصحاب المؤسسات الصناعية بأنهم لم يعمدوا لطلب الاقتراض من البنوك العاملة مقابل 3.4% من المؤسسات عمدت إلى طلب الاقتراض بواقع مرة واحدة و0.6% من 2-5 مرات في حين لم تلجأ أي من المنشآت إلى الاقتراض أكثر من 5 مرات.

2. التوقعات

1-2 على المدى القصير

فيما يتعلق بتوقعات أصحاب/مدراء المؤسسات الصناعية على المدى القصير - أي بعد شهر من شهر الإسناد (أيلول - 2006) - توقع 25.7% من أصحاب/مدراء المؤسسات الصناعية أن أوضاع إنتاج منشأتهم سيكون أفضل بشكل عام مما هو عليه الآن في حين توقع 44.6% منهم أن أوضاع منشأتهم ستكون أسوأ بشكل عام.

أظهرت توقعات أصحاب ومدراء المؤسسات الصناعية في باقي الضفة الغربية وقطاع غزة حول التشغيل لشهر تشرين أول 2006 تدني لمستويات النفاؤل، حيث توقع 21.1% (13.8% في باقي الضفة الغربية و18.6% في قطاع غزة) منهم انخفاض المستوى خلال شهر تشرين أول 2006، ويتوقع 64.3% (76.4% في باقي الضفة الغربية، و64.9% في قطاع غزة) بقاء مستوى التشغيل على نفس مستواه الحالي.

أظهرت النتائج أن 25.1% من أصحاب ومدراء المؤسسات الصناعية في باقي الضفة الغربية وقطاع غزة يتوقعون ارتفاع حجم المبيعات خلال شهر تشرين أول 2006، وتوقع 46.8% منهم انخفاض المبيعات، في الوقت الذي رأى فيه 28.1% منهم أن مستوى المبيعات سيحافظ على نفس المستوى كما كان خلال شهر أيلول 2006.

2-2 على المدى المتوسط

على صعيد توقعات أصحاب ومدراء المؤسسات الصناعية على المدى المتوسط (أي خلال الأشهر الستة القادمة)، بلغت نسبة الذين يتوقعون تحسناً على وضع إنتاج منشآتهم خلال الأشهر الستة القادمة 22.6% في قطاع غزة، في حين يتوقع 50.6% أن لا يطرأ أي تغيير على وضع المؤسسات، بينما توقع 26.8% من المبحوثين أن الوضع سيكون أسوأ خلال الأشهر الستة القادمة، في المقابل تشير النتائج إلى أن 26.8% من أصحاب المؤسسات الصناعية في باقي الضفة الغربية يتوقعون أن يكون وضع إنتاج المؤسسات أفضل، مقابل 51.2% يتوقعون انخفاض إنتاج المؤسسات و 22.0% يتوقعون أن لا يطرأ أي تغيير على إنتاج المؤسسات الصناعية خلال الأشهر الستة القادمة في باقي الضفة الغربية.

فيما يتعلق بمستوى التشغيل على مستوى باقي الضفة الغربية وقطاع غزة، فقد أشارت التوقعات إلى أن 14.6% يتوقعون ارتفاع مستوى التشغيل، بينما أشار 21.1% منهم إلى توقعات بأن مستوى التشغيل سينخفض خلال الستة أشهر القادمة، بينما توقع 64.3% منهم بقاء مستوى التشغيل على دون تغيير يذكر.

فيما يتعلق بمستوى المبيعات خلال الأشهر الستة القادمة، توقع 25.1% من أصحاب ومدراء المؤسسات الصناعية في باقي الضفة الغربية وقطاع غزة ارتفاع حجم المبيعات خلال الأشهر الستة القادمة، بينما توقع 46.8% منهم انخفاض حجم المبيعات، فيما أشار 28.1% أنه لن يحدث أي تغيير على مستوى المبيعات.

3. التحديات

3-1 على مستوى تراجع المبيعات

أظهرت توقعات 44.8% من أصحاب/مدراء المؤسسات الصناعية بأن السبب الأساسي لتراجع أو ثبات مستوى المبيعات المتوقع هو انخفاض القدرة الشرائية للمستهلكين، بالمقابل يرى 23.3% أن السبب الرئيسي يعود إلى أسباب تتعلق بالأوضاع الأمنية والحواجز، بينما يرى 6.7% أن السبب يعود إلى الموسمية المتعلقة بالمنتجات.

وقد تباينت نسب التوقعات ما بين باقي الضفة الغربية وقطاع غزة، حيث يلاحظ ارتفاع نسبة الآراء التي تشير إلى أن السبب يعود إلى الأسباب المتعلقة بالحواجز العسكرية والاعلاقات في قطاع غزة بواقع 44.1% في حين كانت 17.8% في باقي الضفة الغربية. بينما أشار 50.0% في قطاع غزة أن السبب الرئيس هو انخفاض القدرة الشرائية مقابل 43.4% في باقي الضفة الغربية.

3-2 عوائق عمليات التصدير

يشير أصحاب المؤسسات الصناعية إلى تعدد الصعوبات التي تمثل عائقاً أمام عملية التصدير حيث أشار 53.9% من أصحاب المؤسسات المصدرة في باقي الضفة الغربية وقطاع غزة إلى أن المؤسسة تواجه عوائق بسبب عدم انتظام وصول المواد الخام، فيما أشار 67.8% من أصحاب المؤسسات المصدرة إلى أن انتظام وصول الصادرات يعتبر من عوائق عملية التصدير. وأضاف 72.2% إلى أن إمكانية السفر والدخول للأسواق الخارجية شكلت عائقاً أمام عملية التصدير. وشكل توفر ضمانات الدفع من قبل الزبون عائقاً إضافياً في وجه عملية التصدير حيث بلغت النسبة 64.4%.

3-3 المنافسة المحلية والخارجية:

أشار 88.4% من أصحاب المؤسسات الصناعية في باقي الضفة الغربية وقطاع غزة إلى أن المنتج الرئيسي للمؤسسة يواجه منافسة سواء محلية أو أجنبية، حيث أفاد 95.9% بذلك في قطاع غزة و 85.5% في باقي الضفة الغربية.

كما أشار 74.4% من أصحاب المؤسسات الصناعية في باقي الضفة الغربية وقطاع غزة إلى وجود منافسة محلية للمنتج الرئيس، بينما أشار 25.6% بوجود منافسة أجنبية.

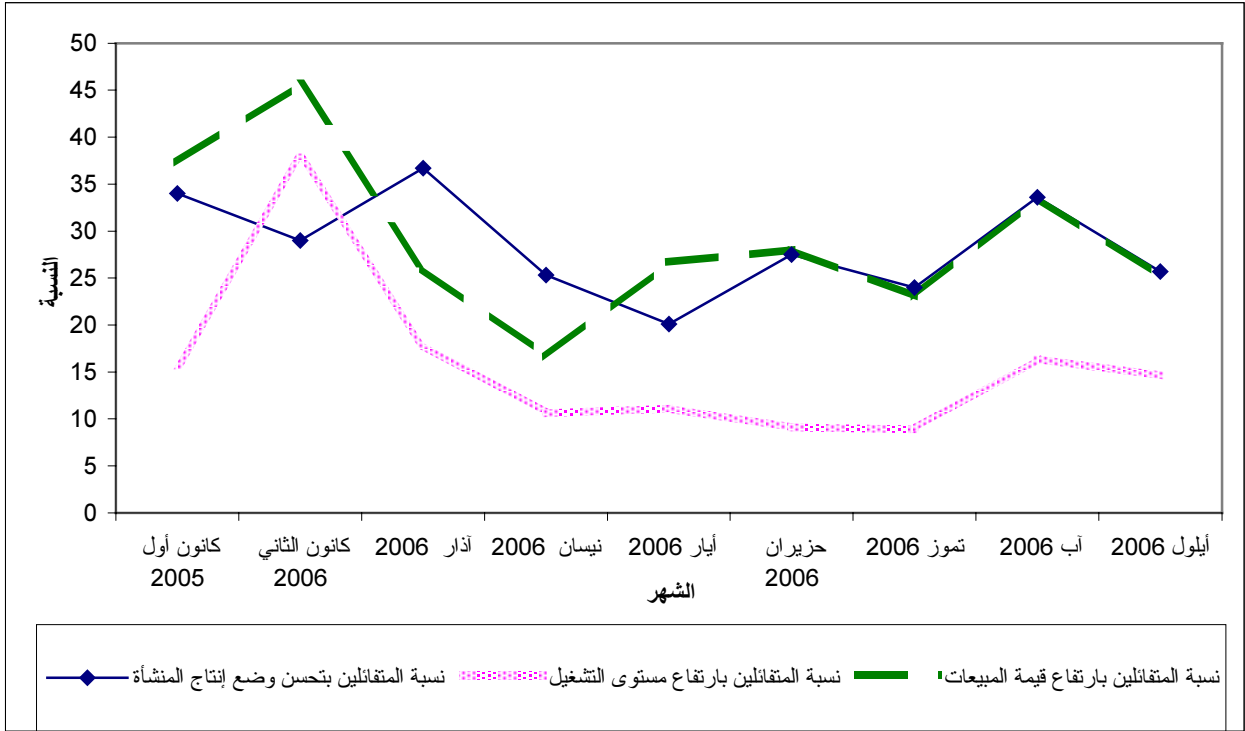
وقد تباينت النتائج على مستوى المنطقة الجغرافية، ففي الوقت الذي أشار فيه 66.5% من أصحاب المؤسسات الصناعية في باقي الضفة الغربية إلى وجود منافسة محلية، و 33.5% أشاروا إلى وجود منافسة أجنبية، كانت الآراء في قطاع غزة تشير إلى أن 92.6% من المؤسسات الصناعية في قطاع غزة تواجه منافسة محلية و 7.4% من المؤسسات تتعرض لمنافسة أجنبية.

3-4 التشغيل :

أشار 17.8% من أصحاب المؤسسات الصناعية في باقي الضفة الغربية وقطاع غزة إلى أنهم قاموا بتسريح عاملين لديهم خلال شهر أيلول 2006، بينما أشار 72.6% من أصحاب المؤسسات إلى أنه لم يطرأ أي تغيير على عدد العاملين بواقع 76.9% في باقي الضفة الغربية، و 61.2% في قطاع غزة.

الشكل التالي يوضح اتجاه مستويات النفاؤل لدى أصحاب/مدراء المؤسسات الصناعية حول وضع الإنتاج للمنشأة، وارتفاع مستوى التشغيل، وارتفاع قيمة المبيعات في باقي الضفة الغربية وقطاع غزة.

شكل (1): اتجاه تفاؤل أصحاب/مدراء المؤسسات الصناعية حول تحسن أداء المنشآت لأهم المؤشرات الاقتصادية في باقي الضفة الغربية وقطاع غزة



جدول 1-1: نسبة المنشآت الصناعية التي ساء وضعها خلال شهر الإسناد مقارنة مع الشهر الذي سبقه لأهم المؤشرات في باقي الضفة الغربية وقطاع غزة 2006

Table 1-1: Percentage of Industrial Establishments Encountered Worse Situation During the Reference Month Compared to that before the Reference Month for the Main Indicators in Remaining West Bank and Gaza Strip 2006

Indicator	شهر الإسناد								المؤشر
	Reference Month								
	2006								
أيلول September	آب August	تموز July	حزيران June	أيار May	نيسان April	آذار March	كانون ثاني January		
Establishment performance in general	40.7	37.5	39.4	29.1	32.2	30.9	29.1	28.8	أداء المؤسسة بشكل عام
Production situation	44.6	38.6	47.8	59.2	48.6	40.1	37.9	22.6	وضع الإنتاج
Obtaining needed raw materials and inputs	24.9	23.7	42.3	35.6	29.2	16.5	30.7	27.1	الحصول على المواد الأولية اللازمة ومدخلات الإنتاج
Problems of employees reaching place of work	4.0	3.9	7.7	7.6	6.6	1.3	2.3	5.9	وصول العاملين إلى مكان العمل
Regularity of work	7.3	9.3	15.9	6.9	5.9	2.1	1.7	11.9	الانتظام في العمل
Transporting finished goods to market	29.8	43.9	46.5	42.5	39.1	21.2	23.3	26.3	شحن المنتجات الجاهزة للسوق

جدول 2-1: نسبة المنشآت الصناعية التي ساء وضعها خلال شهر الإسناد مقارنة مع الشهر الذي سبقه لأهم المؤشرات في باقي الضفة الغربية 2006

Table 1-2: Percentage of Industrial Establishments Encountered Worse Situation During the Reference Month Compared to that before the Reference Month for the Main Indicators in Remaining West Bank 2006

Indicator	شهر الإسناد								المؤشر
	Reference Month								
	2006								
أيلول September	آب August	تموز July	حزيران June	أيار May	نيسان April	آذار March	كانون ثاني January		
Establishment performance in general	44.4	34.0	34.4	32.5	29.1	34.8	12.3	17.2	أداء المؤسسة بشكل عام
Production situation	49.6	36.4	46.1	46.0	45.0	40.5	32.8	19.9	وضع الإنتاج
Obtaining needed raw materials and inputs	23.5	20.4	41.2	30.5	29.2	11.6	12.7	8.5	الحصول على المواد الأولية اللازمة ومدخلات الإنتاج
Problems of employees reaching place of work	3.1	3.2	7.4	7.5	9.0	1.5	2.1	3.6	وصول العاملين إلى مكان العمل
Regularity of work	7.5	8.8	13.7	7.0	3.4	2.4	1.2	10.4	الانتظام في العمل
Transporting finished goods to market	31.0	47.6	51.4	54.5	48.1	20.9	9.6	14.9	شحن المنتجات الجاهزة للسوق

جدول 1-3: نسبة المنشآت الصناعية التي ساء وضعها خلال شهر الإسناد مقارنة مع الشهر الذي سبقه لأهم المؤشرات في قطاع غزة 2006

Table 1-3: Percentage of Industrial Establishments Encountered Worse Situation During the Reference Month Compared to that before the Reference Month for the Main Indicators in Gaza Strip 2006

Indicator	شهر الإسناد								المؤشر
	Reference Month								
	2006								
أيلول September	آب August	تموز July	حزيران June	أيار May	نيسان April	آذار March	كانون ثاني January		
Establishment performance in general	31.7	45.7	52.6	49.4	39.6	12.1	70.3	53.2	أداء المؤسسة بشكل عام
Production situation	31.7	43.8	52.6	45.8	39.6	38.0	50.3	28.2	وضع الإنتاج
Obtaining needed raw materials and inputs	28.6	31.4	45.1	47.2	29.1	39.4	74.8	65.0	الحصول على المواد الأولية اللازمة ومدخلات الإنتاج
Problems of employees reaching place of work	6.1	5.7	8.8	7.9	1.0	0.0	2.7	10.6	وصول العاملين إلى مكان العمل
Regularity of work	7.1	10.5	21.3	6.7	11.5	0.0	2.7	15.2	الانتظام في العمل
Transporting finished goods to market	26.5	35.2	33.8	15.7	18.7	23.3	56.9	49.7	شحن المنتجات الجاهزة للسوق

جدول 1-2: التوزيع النسبي لآراء أصحاب/مدراء المنشآت الصناعية لأهم المؤشرات خلال شهر أيلول مقارنة مع شهر آب 2006 في باقي الضفة الغربية وقطاع غزة

Table 2-1: Percentage Distribution of Owners/ Managers of the Industrial Establishments According to Their Opinions for Main Indicators During September Compared with August 2006 in Remaining West Bank and Gaza Strip

Problem	المجموع Total	أسوأ بكثير Much Worse	أسوأ إلى حد ما Somewhat Worse	تقريبا نفس الشيء/ لم يطرأ تغيير يذكر About the Same/ Unchanged	أفضل إلى حد ما Somewhat Better	أفضل بكثير Much Better	المشكلة
Establishment performance in general	100	2.5	38.2	39.7	17.6	2.0	أداء المؤسسة بشكل عام
Production situation	100	3.4	41.2	32.9	20.5	2.0	وضع الإنتاج
Employees productivity	100	1.7	22.4	61.1	13.4	1.4	إنتاجية العاملين
Obtaining needed raw materials and inputs	100	1.1	23.8	64.1	9.6	1.4	الحصول على المواد الأولية اللازمة ومدخلات الإنتاج
Problems of employees reaching place of work	100	0.6	3.4	92.3	3.7	-	وصول العاملين إلى مكان العمل
Regularity of work	100	1.1	6.2	88.2	3.7	0.8	الانتظام في العمل
Transporting finished goods to market	100	5.4	24.4	60.3	8.2	1.7	شحن المنتجات الجاهزة للسوق
Financial situations	100	5.1	34.8	43.1	15.3	1.7	الأوضاع المالية الخاصة
Banks credits & facilities	100	2.3	18.4	71.7	6.5	1.1	التسهيلات البنكية
Level of employment	100	1.7	18.1	68.9	9.9	1.4	مستوى التشغيل
Value of sales	100	6.5	39.9	31.5	19.8	2.3	قيمة المبيعات

(-) Number of observations is too small

(-) تعني عدد المشاهدات قليل

جدول 2-2: التوزيع النسبي لآراء أصحاب/مدراء المنشآت الصناعية لأهم المؤشرات خلال شهر أيلول مقارنة مع شهر آب 2006 في باقي الضفة الغربية

Table 2-2: Percentage Distribution of Owners/ Managers of the Industrial Establishments According to Their Opinions for Main Indicators During September Compared with August 2006 in 2006 in Remaining West Bank

Problem	المجموع Total	أسوأ بكثير Much Worse	أسوأ إلى حد ما Somewhat Worse	تقريبا نفس الشيء/ لم يطرأ تغيير يذكر About the Same/ Unchanged	أفضل إلى حد ما Somewhat Better	أفضل بكثير Much Better	المشكلة
Establishment performance in general	100	2.4	42.0	39.9	14.5	1.2	أداء المؤسسة بشكل عام
Production situation	100	3.5	46.1	30.3	18.9	1.2	وضع الإنتاج
Employees productivity	100	1.2	24.4	60.6	12.2	1.6	إنتاجية العاملين
Obtaining needed raw materials and inputs	100	-	23.5	71.4	4.7	0.4	الحصول على المواد الأولية اللازمة ومدخلات الإنتاج
Problems of employees reaching place of work	100	-	3.1	94.5	2.4	-	وصول العاملين إلى مكان العمل
Regularity of work	100	0.8	6.7	90.1	2.0	0.4	الانتظام في العمل
Transporting finished goods to market	100	5.9	25.1	65.5	2.7	0.8	شحن المنتجات الجاهزة للسوق
Financial situations	100	5.5	38.4	43.5	11.8	0.8	الأوضاع المالية الخاصة
Banks credits & facilities	100	1.6	17.3	78.7	2.0	0.4	التسهيلات البنكية
Level of employment	100	1.2	17.6	73.7	6.7	0.8	مستوى التشغيل
Value of sales	100	6.7	44.3	30.1	17.3	1.6	قيمة المبيعات

(-) Number of observations is too small

(-) تعني عدد المشاهدات قليل

جدول 2-3: التوزيع النسبي لآراء أصحاب/مدراء المنشآت الصناعية لأهم المؤشرات خلال شهر أيلول مقارنة مع شهر آب 2006 في قطاع غزة

Table 2-3: Percentage Distribution of Owners/ Managers of the Industrial Establishments According to Their Opinions for Main Indicators During September Compared with August 2006 in Gaza Strip

Problem	المجموع Total	أسوأ بكثير Much Worse	أسوأ إلى حد ما Somewhat Worse	تقريبا نفس الشيء/ لم يطرأ تغيير يذكر About the Same/ Unchanged	أفضل الى حد ما Somewhat Better	أفضل بكثير Much Better	المشكلة
Establishment performance in general	100	3.1	28.6	38.7	25.5	4.1	أداء المؤسسة بشكل عام
Production situation	100	3.1	28.6	39.7	24.5	4.1	وضع الإنتاج
Employees productivity	100	3.1	17.3	62.3	16.3	1.0	إنتاجية العاملين
Obtaining needed raw materials and inputs	100	4.1	24.5	44.9	22.4	4.1	الحصول على المواد الأولية اللازمة ومدخلات الإنتاج
Problems of employees reaching place of work	100	2.0	4.1	86.8	7.1	-	وصول العاملين إلى مكان العمل
Regularity of work	100	2.0	5.1	82.7	8.2	2.0	الانتظام في العمل
Transporting finished goods to market	100	4.1	22.4	47.0	22.4	4.1	شحن المنتجات الجاهزة للسوق
Financial situations	100	4.1	25.5	41.8	24.5	4.1	الأوضاع المالية الخاصة
Banks credits & facilities	100	4.1	21.4	53.0	18.4	3.1	التسهيلات البنكية
Level of employment	100	3.1	19.4	56.0	18.4	3.1	مستوى التشغيل
Value of sales	100	6.1	28.6	34.7	26.5	4.1	قيمة المبيعات

(-) Number of observations is too small

(-) تعني عدد المشاهدات قليل

جدول 3: نسبة المنشآت الصناعية التي ساء وضعها خلال شهر الإسناد (أيلول 2006) مقارنة مع الشهر الذي سبقه لأهم المؤشرات حسب المنطقة

Table 3: Percentage of Industrial Establishments Encountered Worse Situation During the Reference Month (September 2006) Compared to that before the Reference Month for the Main Indicators by Region

المشكلة	المنطقة			المشكلة
	قطاع غزة Gaza Strip	باقي الضفة الغربية Remaining West Bank	باقي الضفة الغربية وقطاع غزة Remaining West Bank and Gaza Strip	
Employees productivity	20.4	25.6	24.1	إنتاجية العاملين
Financial situations	29.6	43.9	39.9	الأوضاع المالية الخاصة
Banks credits & facilities	25.5	18.8	20.7	التسهيلات البنكية
Level of employment	22.4	18.8	19.8	مستوى التشغيل
Value of sales	34.7	51.0	46.5	قيمة المبيعات

جدول 4: التوزيع النسبي لآراء أصحاب/مدراء المنشآت الصناعية حول أسباب تراجع أو ثبات مستوى المبيعات حسب المنطقة خلال شهر أيلول 2006

Table 4: Percentage Distribution of Owners/Managers of the Industrial Establishments According to the Reasons for Sales Level Stability or Decline by Region During September 2006

Reason	قطاع غزة Gaza Strip	باقي الضفة الغربية Remaining West Bank	باقي الضفة الغربية وقطاع غزة Remaining West Bank and Gaza Strip	السبب
Decrease in demand	-	7.0	5.5	تراجع الطلب على منتجات المنشأة
Difficulties in exporting finished goods	-	1.6	1.2	صعوبات في التصدير
Decline in the consumer purchasing power	50.0	43.4	44.8	انخفاض القدرة الشرائية للمستهلكين
Obstacles in marketing	-	0.8	0.6	صعوبة تسويق المنتجات
Competitive goods	-	3.9	3.1	ظهور سلع منافسة
Seasonally related	-	8.5	6.7	المبيعات تتعلق بالموسمية
Military check points/ israeli actions/ closures	44.1	17.8	23.3	الحواجز العسكرية/الإجراءات الإسرائيلية/ الإغلاقات
Other	5.9	17.0	14.8	أخرى
Total	100	100	100	المجموع

(-) Number of observations is too small

(-) تعني عدد المشاهدات قليل

جدول 5: التوزيع النسبي للمنشآت الصناعية حسب حركة التشغيل فيها خلال شهر أيلول 2006 حسب المنطقة

Table 5: Percentage Distribution of the Industrial Establishments According to the Employment Mobility During September 2006 by Region

Employment Mobility	قطاع غزة Gaza Strip	باقي الضفة الغربية Remaining West Bank	باقي الضفة الغربية وقطاع غزة Remaining West Bank and Gaza Strip	حركة التشغيل
Price increased	14.3	7.8	9.6	تم تشغيل عاملين
The same price	24.5	15.3	17.8	تم تسريح عاملين
Price decreased	61.2	76.9	72.6	لم يطرأ أي تغيير على عدد العاملين
Total	100	100	100	المجموع

جدول 6: التوزيع النسبي لآراء أصحاب/مدراء المنشآت حول وجود منافسة للمنتج الرئيسي للمنشأة خلال شهر أيلول 2006 حسب المنطقة

Table 6: Percentage Distribution of the Existing of Competence of the Main Product According to the Owners\ Managers of the Industrial Establishments During September 2006 by Region

Competence existence	قطاع غزة Gaza Strip	باقي الضفة الغربية Remaining West Bank	باقي الضفة الغربية وقطاع غزة Remaining West Bank and Gaza Strip	وجود المنافسة
There is competition	95.9	85.5	88.4	توجد منافسة
There is no competition	4.1	14.5	11.6	لا توجد منافسة
Total	100	100	100	المجموع

جدول 7: التوزيع النسبي لآراء أصحاب/مدراء المنشآت حول نوع المنافسة التي تواجهها المنشأة خلال شهر أيلول 2006 حسب المنطقة

Table 7: Percentage Distribution of the Type of Competence According to the Owners\ Managers of the Industrial Establishments During September 2006 by Region

Type of competence	قطاع غزة Gaza Strip	باقي الضفة الغربية Remaining West Bank	باقي الضفة الغربية وقطاع غزة Remaining West Bank and Gaza Strip	نوع المنافسة
Local	92.6	66.5	74.4	محلية
Foreign	7.4	33.5	25.6	أجنبية
Total	100	100	100	المجموع

جدول 8: توقعات أصحاب/مدراء المنشآت الصناعية للشهر الذي يلي شهر الإسناد مقارنة مع شهر الإسناد لأهم المؤشرات حسب المنطقة 2006

Table 8: Expectations of Owners/ Managers of the Industrial Establishments for the Month that Follow the Reference Month Compared With the Reference Month for the Main Indicators by Region 2006

Indicator	شهر الإسناد								المؤشر
	Reference Month								
	2006								
	أيلول September	أب August	تموز July	حزيران June	أيار May	نيسان April	آذار March	كانون ثاني January	
Percentage of who are expecting better establishment situation									نسبة المتفائلين بتحسين وضع إنتاج المنشأة
Remaining West Bank and Gaza Strip.	25.7	33.8	24.0	17.3	27.5	20.1	25.3	26.7	باقي الضفة الغربية وقطاع غزة
Remaining West Bank	25.2	28.4	27.1	22.5	26.7	18.8	32.2	25.3	باقي الضفة الغربية
Gaza Strip	20.4	46.7	16.3	5.6	30.2	26.6	32.0	30.4	قطاع غزة
Percentage of who are expecting higher employment level									نسبة المتفائلين بارتفاع مستوى التشغيل
Remaining West Bank and Gaza S.	14.6	16.4	8.9	9.6	9.1	11.1	10.6	13.7	باقي الضفة الغربية وقطاع غزة
Remaining West Bank	9.8	10.0	7.9	13.5	8.6	5.4	14.3	9.5	باقي الضفة الغربية
Gaza Strip	16.5	31.4	11.3	1.1	10.5	37.5	23.3	31.2	قطاع غزة
Percentage of who are expecting higher sales volume									نسبة المتفائلين بارتفاع حجم المبيعات
Remaining West Bank and Gaza S.	25.1	33.6	23.0	18.3	28.0	26.7	16.6	27.5	باقي الضفة الغربية وقطاع غزة
Remaining West Bank	22.8	28.1	25.6	23.5	27.5	24.6	26.3	34.7	باقي الضفة الغربية
Gaza Strip	19.6	46.7	16.3	6.7	29.2	36.6	2.0	27.9	قطاع غزة

جدول 9: توقعات أصحاب/مدراء المنشآت الصناعية للشهور الستة التي تلي شهر الإسناد مقارنة مع شهر الإسناد لأهم المؤشرات حسب المنطقة 2006

Table 9: Expectations of Owners/ Managers of the Industrial Establishments for the Six Months that Follow the Reference Month Compared With the Reference Month for the Main Indicators by Region 2006

Indicator	شهر الإسناد								المؤشر
	Reference Month								
	2006								
	أيلول September	أب August	تموز July	حزيران June	أيار May	نيسان April	آذار March	كانون ثاني January	
Percentage of who are expecting better establishment situation									نسبة المتفائلين بتحسين وضع إنتاج المنشأة
Remaining West Bank and Gaza S.	25.7	37.5	34.7	18.3	36.3	31.4	36.2	59.0	باقي الضفة الغربية وقطاع غزة
Remaining West Bank	26.8	31.6	32.5	24.5	36.6	27.6	34.5	41.7	باقي الضفة الغربية
Gaza Strip	22.6	51.4	40.0	4.5	35.4	49.9	40.4	81.4	قطاع غزة
Percentage of who are expecting higher employment level									نسبة المتفائلين بارتفاع مستوى التشغيل
Remaining West Bank and Gaza S.	14.6	20.6	16.3	10.0	13.4	10.8	14.1	31.8	باقي الضفة الغربية وقطاع غزة
Remaining West Bank	12.7	13.6	12.3	14.0	12.4	5.1	17.9	13.1	باقي الضفة الغربية
Gaza Strip	19.6	37.1	26.3	1.1	15.6	37.5	31.5	86.3	قطاع غزة
Percentage of who are expecting higher sales volume									نسبة المتفائلين بارتفاع حجم المبيعات
Remaining West Bank and Gaza S.	25.1	39.5	33.6	20.4	34.9	33.7	29.8	60.3	باقي الضفة الغربية وقطاع غزة
Remaining West Bank	26.0	34.5	31.0	27.1	34.6	33.2	31.1	44.9	باقي الضفة الغربية
Gaza Strip	22.6	51.5	40.0	5.6	35.4	36.5	23.3	81.3	قطاع غزة

جدول 10: توقعات أصحاب/مدراء المنشآت الصناعية حول تحسن المؤشرات الخاصة بمنشآتهم للشهر الذي يلي شهر الإسناد مقارنة مع شهر الإسناد حسب المنطقة 2006

Table 10: Expectations of Owners/ Managers of the Industrial Establishments about Better Expectations for their Establishments for the Month that Follow the Reference Month Compared With the Reference Month by Region 2006

Indicator	Region المنطقة			المؤشر
	قطاع غزة Gaza Strip	باقي الضفة الغربية Remaining West Bank	باقي الضفة الغربية وقطاع غزة Remaining West Bank and Gaza Strip	
Establishment performance in general	20.4	24.0	25.6	أداء المؤسسة بشكل عام
Employees productivity	10.3	9.8	12.0	إنتاجية العاملين
Obtaining needed raw materials and inputs	17.5	2.8	9.4	الحصول على المواد الأولية اللازمة ومدخلات الإنتاج
Problems of employees reaching place of work	9.3	2.0	4.0	وصول العاملين إلى مكان العمل
Regularity of work	16.5	3.9	10.3	الانتظام في العمل
Transporting finished goods to market	19.6	11.0	15.1	شحن المنتجات الجاهزة للسوق
Financial situations	19.6	15.8	17.1	الأوضاع المالية الخاصة
Banks credits & facilities	14.4	5.5	10.0	التسهيلات البنكية

جدول 11: توقعات أصحاب/مدراء المنشآت الصناعية حول تحسن المؤشرات الخاصة بمنشآتهم للشهور الستة التي تلي شهر الإسناد مقارنة مع شهر الإسناد حسب المنطقة 2006

Table 11: Expectations of Owners/ Managers of the Industrial Establishments about Better Expectations for their Establishments for the Six Months that Follow the Reference Month Compared With the Reference Month for the Main Indicators by Region 2006

Indicator	Region المنطقة			المؤشر
	قطاع غزة Gaza Strip	باقي الضفة الغربية Remaining West Bank	باقي الضفة الغربية وقطاع غزة Remaining West Bank and Gaza Strip	
Establishment performance in general	23.4	26.4	25.6	أداء المؤسسة بشكل عام
Employees productivity	10.3	12.6	12.0	إنتاجية العاملين
Obtaining needed raw materials and inputs	19.6	5.5	9.4	الحصول على المواد الأولية اللازمة ومدخلات الإنتاج
Problems of employees reaching place of work	9.2	2.0	4.0	وصول العاملين إلى مكان العمل
Regularity of work	18.6	7.1	10.3	الانتظام في العمل
Transporting finished goods to market	22.6	12.2	15.1	شحن المنتجات الجاهزة للسوق
Financial situations	22.7	15.0	17.1	الأوضاع المالية الخاصة
Banks credits & facilities	16.5	7.5	10.0	التسهيلات البنكية

جدول 1-12: التوزيع النسبي لتوقعات أصحاب/مدراء المنشآت الصناعية لأهم المؤشرات للشهر الذي يلي شهر الإسناد مقارنة مع شهر الإسناد في باقي الضفة الغربية وقطاع غزة

Table 12-1: Percentage Distribution of Owners/ Managers of the Industrial Establishments According to Their Opinions for Main Indicators for the Month that Follow the Reference Month Compared With the Reference Month in Remaining West Bank and Gaza Strip

Problem	المجموع Total	أسوأ بكثير Much Worse	أسوأ إلى حد ما Somewhat Worse	تقريباً نفس الشيء/ لم يطرأ تغيير يذكر About the Same/ Unchanged	أفضل إلى حد ما Somewhat Better	أفضل بكثير Much Better	المشكلة
Establishment performance in general	100	5.7	36.1	32.6	24.7	0.9	أداء المؤسسة بشكل عام
Production situation	100	6.0	38.5	29.8	25.1	0.6	وضع الإنتاج
Value of sales	100	6.6	40.2	28.1	24.5	0.6	قيمة المبيعات
Employees productivity	100	4.6	19.9	63.5	12.0	-	إنتاجية العاملين
Obtaining needed raw materials and inputs	100	4.0	16.5	70.1	9.4	-	الحصول على المواد الأولية اللازمة ومدخلات الإنتاج
Problems of employees reaching place of work	100	1.1	3.1	91.8	3.7	0.3	وصول العاملين إلى مكان العمل
Regularity of work	100	2.8	12.5	74.4	10.3	-	الانتظام في العمل
Level of employment	100	3.4	17.7	64.3	14.3	0.3	مستوى التشغيل
Transporting finished goods to market	100	4.0	25.4	55.5	15.1	-	شحن المنتجات الجاهزة للسوق
Financial situations	100	7.1	30.5	45.3	16.5	0.6	الأوضاع المالية الخاصة
Banks credits & facilities	100	4.3	11.1	74.6	9.7	0.3	التسهيلات البنكية

(-) Number of observations is too small

(-) تعني عدد المشاهدات قليل

جدول 12-2: التوزيع النسبي لتوقعات أصحاب/مدراء المنشآت الصناعية لأهم المؤشرات للشهر الذي يلي شهر الإسناد مقارنة مع شهر الإسناد في باقي الضفة الغربية

Table 12-2: Percentage Distribution of Owners/ Managers of the Industrial Establishments According to Their Opinions for Main Indicators for the Month that Follow the Reference Month Compared With the Reference Month in Remaining West Bank

Problem	المجموع Total	أسوأ بكثير Much Worse	أسوأ إلى حد ما Somewhat Worse	تقريباً نفس الشيء/ لم يطرأ تغيير يذكر About the Same/ Unchanged	أفضل إلى حد ما Somewhat Better	أفضل بكثير Much Better	المشكلة
Establishment performance in general	100	2.8	45.3	27.9	23.2	0.8	أداء المؤسسة بشكل عام
Production situation	100	2.0	47.2	25.6	24.8	0.4	وضع الإنتاج
Value of sales	100	2.4	49.6	25.2	22.4	0.4	قيمة المبيعات
Employees productivity	100	1.2	25.2	63.8	9.8	-	إنتاجية العاملين
Obtaining needed raw materials and inputs	100	0.8	17.3	79.1	2.8	-	الحصول على المواد الأولية اللازمة ومدخلات الإنتاج
Problems of employees reaching place of work	100	0.4	3.1	94.5	2.0	-	وصول العاملين إلى مكان العمل
Regularity of work	100	0.8	9.8	85.5	3.9	-	الانتظام في العمل
Level of employment	100	1.2	12.6	76.4	9.4	0.4	مستوى التشغيل
Transporting finished goods to market	100	0.8	25.2	63.0	11.0	-	شحن المنتجات الجاهزة للسوق
Financial situations	100	3.1	32.3	48.8	15.4	0.4	الأوضاع المالية الخاصة
Banks credits & facilities	100	2.4	9.4	82.7	5.5	-	التسهيلات البنكية

(-) Number of observations is too small

(-) تعني عدد المشاهدات قليل

جدول 12-3: التوزيع النسبي لتوقعات أصحاب/مدراء المنشآت الصناعية لأهم المؤشرات للشهر الذي يلي شهر الإسناد مقارنة مع شهر الإسناد في قطاع غزة

Table 12-3: Percentage Distribution of Owners/ Managers of the Industrial Establishments According to Their Opinions for Main Indicators for the Month that Follow the Reference Month Compared With the Reference Month in Gaza Strip

Problem	المجموع Total	أسوأ بكثير Much Worse	أسوأ إلى حد ما Somewhat Worse	تقريبا نفس الشيء/ لم يطرأ تغيير يذكر About the Same/ Unchanged	افضل إلى حد ما Somewhat Better	افضل بكثير Much Better	المشكلة
Establishment performance in general	100	2.0	22.4	55.2	19.4	1.0	أداء المؤسسة بشكل عام
Production situation	100	2.0	22.4	55.2	19.4	1.0	وضع الإنتاج
Value of sales	100	2.1	24.7	53.6	18.6	1.0	قيمة المبيعات
Employees productivity	100	2.1	7.2	80.4	9.3	1.0	إنتاجية العاملين
Obtaining needed raw materials and inputs	100						الحصول على المواد الأولية اللازمة ومدخلات الإنتاج
Problems of employees reaching place of work	100	3.1	15.5	63.9	16.5	1.0	وصول العاملين إلى مكان العمل
Regularity of work	100	2.1	3.1	85.5	7.2	2.1	الانتظام في العمل
Level of employment	100	3.1	17.5	62.9	15.5	1.0	مستوى التشغيل
Transporting finished goods to market	100	2.1	16.5	64.9	15.5	1.0	شحن المنتجات الجاهزة للسوق
Financial situations	100	2.1	21.6	56.7	18.6	1.0	الأوضاع المالية الخاصة
Banks credits & facilities	100	4.1	21.6	54.7	18.6	1.0	التسهيلات البنكية
	100	3.1	19.6	62.9	13.4	1.0	

(-) Number of observations is too small

(-) تعني عدد المشاهدات قليل

جدول 13-1: التوزيع النسبي لتوقعات أصحاب/مدراء المنشآت الصناعية لأهم المؤشرات للشهور الستة التي تلي شهر الإسناد مقارنة مع شهر الإسناد في باقي الضفة الغربية وقطاع غزة

Table 13-1: Percentage Distribution of Owners/ Managers of the Industrial Establishments According to Their Opinions for Main Indicators During the Next Six Months in Remaining West Bank and Gaza Strip

Problem	المجموع Total	أسوأ بكثير Much Worse	أسوأ إلى حد ما Somewhat Worse	تقريباً نفس الشيء/ لم يطرأ تغيير يذكر About the Same/ Unchanged	أفضل إلى حد ما Somewhat Better	أفضل بكثير Much Better	المشكلة
Establishment performance in general	100	5.7	36.1	32.6	24.7	0.9	أداء المؤسسة بشكل عام
Production situation	100	6.0	38.5	29.8	25.1	0.6	وضع الإنتاج
Value of sales	100	6.6	40.2	28.1	24.5	0.6	قيمة المبيعات
Employees productivity	100	4.6	19.9	63.5	12.0	-	إنتاجية العاملين
Obtaining needed raw materials and inputs	100	4.0	16.5	70.1	9.4	-	الحصول على المواد الأولية اللازمة ومدخلات الإنتاج
Problems of employees reaching place of work	100	1.1	3.1	91.8	3.7	0.3	وصول العاملين إلى مكان العمل
Regularity of work	100	2.8	12.5	74.4	10.3	-	الانتظام في العمل
Level of employment	100	3.4	17.7	64.3	14.3	0.3	مستوى التشغيل
Transporting finished goods to market	100	4.0	25.4	55.5	15.1	-	شحن المنتجات الجاهزة للسوق
Financial situations	100	7.1	30.5	45.3	16.5	0.6	الأوضاع المالية الخاصة
Banks credits & facilities	100	4.3	11.1	74.6	9.7	0.3	التسهيلات البنكية

(-) Number of observations is too small

(-) تعني عدد المشاهدات قليل

جدول 13-2: التوزيع النسبي لتوقعات أصحاب/مدراء المنشآت الصناعية لأهم المؤشرات للشهور الستة التي تلي شهر الإسناد مقارنة مع شهر الإسناد في باقي الضفة الغربية

Table 13-2: Percentage Distribution of Owners/ Managers of the Industrial Establishments According to Their Opinions for Main Indicators During the Next Six Months in Remaining West Bank

Problem	المجموع Total	أسوأ بكثير Much Worse	أسوأ إلى حد ما Somewhat Worse	تقريباً نفس الشيء/ لم يطرأ تغيير يذكر About the Same/ Unchanged	أفضل الى حد ما Somewhat Better	أفضل بكثير Much Better	المشكلة
Establishment performance in general	100	7.1	40.9	25.6	25.6	0.8	أداء المؤسسة بشكل عام
Production situation	100	7.5	43.7	22.0	26.4	0.4	وضع الإنتاج
Value of sales	100	8.3	45.7	20.0	25.6	0.4	قيمة المبيعات
Employees productivity	100	5.5	24.0	57.9	12.6	-	إنتاجية العاملين
Obtaining needed raw materials and inputs	100	4.3	16.1	74.1	5.5	-	الحصول على المواد الأولية اللازمة ومدخلات الإنتاج
Problems of employees reaching place of work	100	0.8	2.8	94.4	2.0	-	وصول العاملين إلى مكان العمل
Regularity of work	100	2.8	10.2	79.9	7.1	-	الانتظام في العمل
Level of employment	100	4.0	17.4	65.9	12.3	0.4	مستوى التشغيل
Transporting finished goods to market	100	4.7	26.4	56.7	12.2	-	شحن المنتجات الجاهزة للسوق
Financial situations	100	8.3	33.5	43.2	14.6	0.4	الأوضاع المالية الخاصة
Banks credits & facilities	100	4.7	7.9	79.9	7.1	0.4	التسهيلات البنكية

(-) Number of observations is too small

(-) تعني عدد المشاهدات قليل

جدول 3-13: التوزيع النسبي لتوقعات أصحاب/مدراء المنشآت الصناعية لأهم المؤشرات للشهور الستة التي تلي شهر الإسناد مقارنة مع شهر الإسناد في قطاع غزة

Table 13-3: Percentage Distribution of Owners/ Managers of the Industrial Establishments According to Their Opinions for Main Indicators During the Next Six Months in Gaza Strip

Problem	المجموع Total	أسوأ بكثير Much Worse	أسوأ إلى حد ما Somewhat Worse	تقريباً نفس الشيء/ لم يطرأ تغيير يذكر About the Same/ Unchanged	أفضل الى حد ما Somewhat Better	أفضل بكثير Much Better	المشكلة
Establishment performance in general	100	2.0	23.5	51.1	22.4	1.0	أداء المؤسسة بشكل عام
Production situation	100	2.1	24.7	50.6	21.6	1.0	وضع الإنتاج
Value of sales	100	2.1	25.8	49.5	21.6	1.0	قيمة المبيعات
Employees productivity	100	2.1	9.3	78.3	10.3	-	إنتاجية العاملين
Obtaining needed raw materials and inputs	100	3.1	17.5	59.8	19.6	-	الحصول على المواد الأولية اللازمة ومدخلات الإنتاج
Problems of employees reaching place of work	100	2.1	4.1	84.6	8.2	1.0	وصول العاملين إلى مكان العمل
Regularity of work	100	3.1	18.6	59.7	18.6	-	الانتظام في العمل
Level of employment	100	2.1	18.6	59.7	19.6	-	مستوى التشغيل
Transporting finished goods to market	100	2.1	22.7	52.5	22.7	-	شحن المنتجات الجاهزة للسوق
Financial situations	100	4.1	22.7	50.6	21.6	1.0	الأوضاع المالية الخاصة
Banks credits & facilities	100	3.1	19.6	60.8	16.5	-	التسهيلات البنكية

(-) Number of observations is too small

(-) تعني عدد المشاهدات قليل

جدول 14: التوزيع النسبي لآراء أصحاب/مدراء المنشآت الصناعية حول العوامل المؤثرة على تكاليف الإنتاج خلال الربع الثالث 2006 حسب المنطقة

Table 14: Percentage Distribution of Owners/Managers of the Industrial Establishments Opinion About the Factors Affecting Production Cost During Third Quarter 2006 by Region

Factors		Opinion					العوامل
		لا تأثير No effect	تأثير ضعيف إلى حد ما Relatively weak effect	تأثير ضعيف Weak effect	تأثير قوي إلى حد ما Relatively large effect	تأثير قوي Large effect	
Foreign competition	Remaining West bank and Gaza strip	42.3	4.9	14.6	16.9	21.4	المنافسة الأجنبية
	Remaining West bank	38.6	1.2	12.6	19.3	28.3	
	Gaza strip	52.1	14.6	19.8	10.4	3.1	
Informal Sector	Remaining West bank and Gaza strip	42.6	10.6	21.4	17.1	8.3	القطاع غير المنظم
	Remaining West bank	42.9	4.3	20.1	21.3	11.4	
	Gaza strip	41.7	27.1	25.0	6.3	-	
Local Competition	Remaining West bank and Gaza strip	16.9	9.7	18.0	22.9	32.6	المنافسة المحلية
	Remaining West bank	18.5	2.4	13.4	24.0	41.7	
	Gaza strip	12.5	29.2	30.2	19.8	8.3	
Transport cost	Remaining West bank and Gaza strip	11.4	2.3	15.7	36.6	34.0	مصاريف النقل
	Remaining West bank	15.4	2.8	19.3	30.7	31.9	
	Gaza strip	1.0	1.0	6.3	52.1	39.6	
Political situation	Remaining West bank and Gaza strip	3.7	0.9	4.0	17.1	74.3	الأوضاع السياسية الحالية
	Remaining West bank	5.1	1.2	4.7	22.8	66.1	
	Gaza strip	-	-	2.1	2.1	95.8	
Costs of raw materials and inputs	Remaining West bank and Gaza strip	5.4	1.7	11.4	24.3	57.1	ارتفاع أسعار وتكاليف المواد الخام
	Remaining West bank	7.1	2.0	15.7	29.9	45.3	
	Gaza strip	1.0	1.0	-	9.4	88.5	

(-) Number of observations is too small

(-) تعني عدد المشاهدات قليل

جدول 15: التوزيع النسبي لعدد طلبات الإقتراض المقدمة للبنوك من قبل أصحاب/مدراء المنشآت الصناعية خلال الربع الثالث 2006 حسب المنطقة

Table 15: Percentage Distribution of the Frequency of Loans Requested From the Banks According to the Owners/Managers of the Industrial Establishments Opinion During Third Quarter 2006 by Region

Frequency	قطاع غزة Gaza Strip	باقي الضفة الغربية Remaining West Bank	باقي الضفة الغربية وقطاع غزة Remaining West Bank and Gaza Strip	عدد المرات
No loan request	95.9	96.1	96.0	لم يكن هناك طلب اقتراض
Once	3.1	3.5	3.4	مرة واحدة
2-5	1.0	0.4	0.6	5-2
More than 5 times	-	-	-	أكثر من خمس مرات
Total	100	100	100	المجموع

(-) Number of observations is too small

(-) تعني عدد المشاهدات قليل

جدول 16: التوزيع النسبي للمنشآت التي قامت بالتصدير خلال الربع الثالث 2006 حسب المنطقة

Table 16: Percentage Distribution of the Exporting industrial Establishments During Third Quarter 2006 by Region

Market	قطاع غزة Gaza Strip	باقي الضفة الغربية Remaining West Bank	باقي الضفة الغربية وقطاع غزة Remaining West Bank and Gaza Strip	السوق
Yes	10.4	41.7	33.1	نعم
No	89.6	58.3	66.9	لا
Total	100	100	100	المجموع

(-) Number of observations is too small

(-) تعني عدد المشاهدات قليل

جدول 17: التوزيع النسبي لآراء أصحاب/مدراء المنشآت الصناعية حول العوائق التي واجهت عملية التصدير خلال الربع الثالث 2006 حسب المنطقة

Table 17: Percentage Distribution of Owners/ Managers of the Industrial Establishments According to Their Views About the Export Obstacles During Third Quarter 2006 by Region

Problems	Region	لا ينطبق Not applicable	لا اعرف I don't know	صعوبة كبيرة Large difficulty	صعوبة متوسطة Medium difficulty	صعوبة بسيطة Small difficulty	لا توجد صعوبة No difficulty	المنطقة	المشاكل
Commitment to international Market requirements	Remaining West bank and Gaza strip	0.9	-	0.9	8.7	21.7	67.8	باقي الضفة الغربية وقطاع غزة	الالتزام بمتطلبات و مواصفات المنتج للأسواق العالمية
	Remaining West bank	1.0	-	-	8.6	20.0	70.4	باقي الضفة الغربية	
	Gaza strip	-	-	10.0	10.0	40.0	40.0	قطاع غزة	
Commitment to export market Packaging requirements	Remaining West bank and Gaza strip	6.1	-	3.5	5.2	17.4	67.8	باقي الضفة الغربية وقطاع غزة	الالتزام بمتطلبات التغليف في السوق التصديري
	Remaining West bank	6.7	-	2.9	3.8	16.2	70.4	باقي الضفة الغربية	
	Gaza strip	-	-	10.0	20.0	30.0	40.0	قطاع غزة	
Price competition in the export market	Remaining West bank and Gaza strip	3.5	-	7.0	16.5	20.0	53.0	باقي الضفة الغربية وقطاع غزة	قدرة الشركة التنافسية من حيث الأسعار في الأسواق الخارجية
	Remaining West bank	1.9	-	7.6	15.2	18.1	57.2	باقي الضفة الغربية	
	Gaza strip	20.0	-	-	30.0	40.0	10.0	قطاع غزة	
Compliance to quantity demanded and delivery time	Remaining West bank and Gaza strip	-	0.9	7.8	9.6	13.0	68.7	باقي الضفة الغربية وقطاع غزة	قدرة الشركة على تلبية الطلبات من حيث الكمية والالتزام بمواعيد التسليم
	Remaining West bank	-	1.0	1.0	9.5	14.3	74.2	باقي الضفة الغربية	
	Gaza strip	-	-	80.0	10.0	-	10.0	قطاع غزة	
Export financing	Remaining West bank and Gaza strip	3.5	-	3.5	9.6	22.6	60.8	باقي الضفة الغربية وقطاع غزة	قدرة الشركة على تمويل الصادرات
	Remaining West bank	2.9	-	3.8	6.7	22.9	63.7	باقي الضفة الغربية	
	Gaza strip	10.0	-	-	40.0	20.0	30.0	قطاع غزة	
Marketing ability	Remaining West bank and Gaza strip	9.6	0.9	5.2	13.0	20.0	51.3	باقي الضفة الغربية وقطاع غزة	قدرة الشركة على تسويق الصادرات و البيع
	Remaining West bank	9.5	1.0	2.9	11.4	21.0	54.2	باقي الضفة الغربية	
	Gaza strip	10.0	-	30.0	30.0	10.0	20.0	قطاع غزة	
Regular achievement of Raw materials	Remaining West bank and Gaza strip	2.6	-	14.8	17.4	21.7	43.5	باقي الضفة الغربية وقطاع غزة	انتظام وصول المواد الخام
	Remaining West bank	2.9	-	6.7	19.0	23.8	47.6	باقي لضفة الغربية	
	Gaza strip	-	-	100.0	-	-	-	قطاع غزة	

جدول 17(تابع): التوزيع النسبي لأراء أصحاب/مدراء المنشآت الصناعية حول العوائق التي واجهت عملية التصدير خلال الربع الثالث 2006 حسب المنطقة

Table 17 (Cont): Percentage Distribution of Owners/ Managers of the Industrial Establishments According to Their Views About the Export Obstacles During Third Quarter 2006 by Region

Problems	Region	لا ينطبق Not applicable	لا اعرف I don't know	صعوبة كبيرة Large difficulty	صعوبة متوسطة Medium difficulty	صعوبة بسيطة Small difficulty	لا توجد صعوبة No difficulty	المنطقة	المشاكل
Regular achievement of Export	Remaining West bank and Gaza strip	1.7	0.9	16.5	21.7	29.6	29.6	باقي الضفة الغربية وقطاع غزة	انتظام وصول الصادرات
	Remaining West bank	1.9	1.0	9.5	23.8	31.4	32.4	باقي لضفة الغربية	
	Gaza strip	-	-	90.0	-	10.0	-	قطاع غزة	
Regular achievement of Employee	Remaining West bank and Gaza strip	4.3	-	0.9	6.1	8.7	80.0	باقي الضفة الغربية وقطاع غزة	انتظام وصول العاملين
	Remaining West bank	3.8	-	1.0	6.7	8.6	79.9	باقي لضفة الغربية	
	Gaza strip	10.0	-	-	-	10.0	80.0	قطاع غزة	
Palestinian export regulation and License	Remaining West bank and Gaza strip	0.9	-	5.2	10.4	18.3	65.2	باقي الضفة الغربية وقطاع غزة	إجراءات الترخيص و التصدير
	Remaining West bank	-	-	4.8	11.4	19.0	64.8	باقي لضفة الغربية	
	Gaza strip	10.0	-	10.0	-	10.0	70.0	قطاع غزة	
Information Access to the foreign market	Remaining West bank and Gaza strip	8.7	0.9	6.1	14.8	29.6	39.9	باقي الضفة الغربية وقطاع غزة	توفر معلومات و جهات وصل في الأسواق الخارجية
	Remaining West bank	8.6	1.0	5.7	15.2	29.5	40.0	باقي لضفة الغربية	
	Gaza strip	10.0	-	10.0	10.0	30.0	40.0	قطاع غزة	
Traveling problems imposed on entering foreign markets	Remaining West bank and Gaza strip	3.5	-	14.8	27.0	30.4	24.3	باقي الضفة الغربية وقطاع غزة	إمكانية السفر و الدخول للأسواق الخارجية
	Remaining West bank	1.9	-	11.4	26.7	33.3	26.7	باقي لضفة الغربية	
	Gaza strip	20.0	-	50.0	30.0	-	-	قطاع غزة	
Import regulation in the foreign market	Remaining West bank and Gaza strip	12.2	2.6	7.0	20.9	32.1	25.2	باقي الضفة الغربية وقطاع غزة	إجراءات التوريد المفروضة في الأسواق الخارجية
	Remaining West bank	11.4	2.9	1.9	21.9	35.2	26.7	باقي لضفة الغربية	
	Gaza strip	20.0	-	60.0	10.0	-	10.0	قطاع غزة	
Customer payment guarantee	Remaining West bank and Gaza strip	0.9	-	14.8	15.7	33.9	34.7	باقي الضفة الغربية وقطاع غزة	توفر ضمانات الدفع من قبل الزبون
	Remaining West bank	-	-	15.2	16.2	33.3	35.3	باقي لضفة الغربية	
	Gaza strip	10.0	-	10.0	10.0	40.0	30.0	قطاع غزة	

(-) Number of observations is too small

(-) تعني عدد المشاهدات قليل

جدول 18: نسبة الطرق التي استخدمتها المنشآت/ المؤسسات الصناعية إيجاد الزبائن في الأسواق المصدر إليها خلال الربع الثالث 2006 حسب المنطقة

Table 18: Percentage of Mechanism of Finding Customers in the Export Market During Third Quarter 2006 by Region

Approaching Customers	قطاع غزة Gaza Strip	باقي الضفة الغربية Remaining West Bank	باقي الضفة الغربية وقطاع غزة Remaining West Bank and Gaza Strip	الوصول إلى الزبائن
Market researches	10.0	41.9	39.1	القيام بدراسات السوق
Information gathered from commerce chamber industrial union etc...	-	28.6	26.1	الحصول على المعلومات اللازمة من الغرفة التجارية والاتحادات الصناعية
Participate in international exhibitions and organized business missions	30.0	37.1	36.5	المشاركة في المعارض الدولية و البعثات التجارية المنظمة
Self-organized visits to the export market	50.0	64.8	63.5	تنظيم ذاتي من قبل الشركة لزيارات تجارية للأسواق المستهدفة
Personal relationships and contacts	90.0	96.2	95.7	بواسطة علاقات واتصالات شخصية
Through Internet	10.0	21.9	20.9	التعرف على الزبون من خلال شبكة الإنترنت
Customer self initiative	70.0	81.0	80.0	اتصال بادر إليه الزبون بشكل تلقائي

(-) Number of observations is too small

(-) تعني عدد المشاهدات قليل

جدول 19: نسبة استخدام قنوات التوصيل للأسواق الإسرائيلية و الأسواق الأخرى خلال الربع الثالث 2006 حسب المنطقة

Table 19: Percentage of Distribution and marketing Channels of Export Products to Israel Markets and Other Markets During Third Quarter 2006 by Region

Achievement channel	المنطقة والفترة الزمنية						قناة التوصيل
	Time Period and Region		باقي الضفة الغربية وقطاع غزة		باقي الضفة الغربية وقطاع غزة		
	قطاع غزة Gaza Strip		باقي الضفة الغربية Remaining West Bank		باقي الضفة الغربية وقطاع غزة Remaining West Bank and Gaza Strip		
الأسواق الأخرى Other market	السوق الإسرائيلي Israeli market	الأسواق الأخرى Other market	السوق الإسرائيلي Israeli market	الأسواق الأخرى Other market	السوق الإسرائيلي Israeli market		
Direct sales to the customer	30.0	20.0	28.4	76.2	28.6	71.3	البيع المباشر للزبون
Through establishment agency in this market	10.0	-	9.8	5.7	9.8	5.2	من خلال مكتب المنشأة داخل هذه السوق
Through Palestinian agency	-	-	9.8	6.7	8.9	6.1	من خلال موزع أو وكيل فلسطيني يقوم بالتوزيع في هذه السوق
Through Israeli agency as a local seller or exporter	-	10.0	3.9	20.0	3.6	19.1	من خلال موزع أو وكيل إسرائيلي يقوم بالتوزيع أو التصدير للخارج
Through establishment That Providing Raw Materials	10.0	60.0	1.0	15.2	1.8	19.1	من خلال الشركة المزودة بالمواد الخام
No exports reported to this market	-	-	1.0	3.8	0.9	3.5	المنشأة لا تصدر لهذه الأسواق
Other	-	-	38.1	5.7	34.8	5.2	أخرى

(-) Number of observations is too small

(-) تعني عدد المشاهدات قليل