



السلطة الوطنية الفلسطينية
الجهاز المركزي للإحصاء الفلسطيني

مسح اتجاهات أصحاب/ مدراء المؤسسات الصناعية بشأن الأوضاع
الاقتصادية، أيلول 2007

الإعلان الصحفي حول نتائج المسح

تشرين أول/ أكتوبر، 2007

الصفحة الإلكترونية الجديدة:

- يعلن الجهاز عن إطلاق موقع إلكتروني خاص بالأطلس الإحصائي الرسمي الفلسطيني على العنوان <http://atlas.pcbs.gov.ps>
- بإمكانكم الحصول على النسخة الإلكترونية من جميع المطبوعات التي ينشرها الجهاز المركزي للإحصاء الفلسطيني من خلال الصفحة الإلكترونية للجهاز على العنوان <http://www.pcbs.gov.ps>
- لمزيد من البيانات، يرجى استيفاء النموذج الإلكتروني المتوفر على الموقع الإلكتروني للجهاز والذي من خلاله يمكنكم متابعة حالة طلبكم وعمل تحميل للبيانات حال توفرها

تم إعداد هذا التقرير حسب الإجراءات المعيارية المحددة في ميثاق الممارسات للإحصاءات الرسمية الفلسطينية 2006

© شوال، 1428 هـ – تشرين أول 2007.
جميع الحقوق محفوظة.

في حالة الاقتباس، يرجى الإشارة إلى هذه المطبوعة كالتالي:

الجهاز المركزي للإحصاء الفلسطيني، 2007. مسح اتجاهات أصحاب/مدراء المؤسسات الصناعية بشأن الأوضاع الاقتصادية، أيلول 2007، الإعلان الصحفي حول نتائج المسح.
رام الله- فلسطين.

جميع المراسلات توجه إلى دائرة النشر والتوثيق/ قسم خدمات الجمهور على العنوان التالي:
الجهاز المركزي للإحصاء الفلسطيني .
ص.ب. 1647، رام الله- فلسطين

فاكس: (970/972) 2 240 6343

صفحة إلكترونية: <http://www.pcbs.gov.ps>

هاتف: (970/972) 2 240 6340

بريد إلكتروني: diwan@pcbs.gov.ps



لنساهم معاً في إنجاز التعداد العام للسكان والمساكن والمنشآت - 2007

قائمة المحتويات

<u>الصفحة</u>	<u>الموضوع</u>
9	الإعلان الصحفي حول النتائج الأساسية لمسح اتجاهات أصحاب/مدراء المؤسسات الصناعية بشأن الأوضاع الاقتصادية، أيلول 2007
13	الجدول

تنويه لمستخدمي هذا التقرير

ينوه الجهاز المركزي للإحصاء الفلسطيني إلى أن البيانات الواردة في هذا الإعلان تعبر عن عينة حجمها 482 منشأة.

كما ينوه الجهاز أيضا إلى أن حجم العينة في الدورات الخاصة بالأشهر كانون الثاني 2006- تموز 2006 كان 346 منشأة، وبالتالي فإن زيادة حجم العينة ابتداءً من شهر آب 2006 وحتى الدورة الحالية قد أوجد فروقات طفيفة في التوزيع النسبي للآراء على مستوى باقي الضفة الغربية وقطاع غزة ككل وكذلك على مستوى التوزيع الجغرافي عند المقارنة مع الدورات السابقة.

ومن الجدير بالذكر أن زيادة حجم العينة كان لأغراض تمثيل أفضل لأنشطة اقتصادية لم يتم تمثيلها في العينة السابقة وبالتالي رفع مستوى جودة البيانات.

الإعلان الصحفي حول نتائج مسح اتجاهات أصحاب/مدراء المؤسسات الصناعية بشأن الأوضاع الاقتصادية، أيلول 2007

تم تنفيذ العمل الميداني للدورة 27 من مسح اتجاهات أصحاب/مدراء المؤسسات الصناعية خلال الفترة 2007/10/23-2 عن شهر الإسناد الزمني أيلول 2007، بهدف رصد ومراقبة اتجاهات آراء أصحاب/مدراء المؤسسات الصناعية. بلغ حجم العينة لهذا المسح 482 منشأة (منها 344 في باقي الضفة الغربية و138 في قطاع غزة)، اكتمل منها 482 منشأة بواقع (344 في باقي الضفة الغربية و138 في قطاع غزة)، حيث تم استخدام عينة مقصودة ذات مرحلتين لأغراض هذا المسح، وقد تم اعتماد عينة المسح الصناعي لعام 2004 كإطار للمعاينة في المرحلة الأولى، وفي المرحلة الثانية تم حصر جميع المؤسسات الصناعية التي تساهم بما نسبته 70% من إجمالي الإنتاج الصناعي لكافة المؤسسات الصناعية التي شملها المسح الصناعي 2004، مستثنياً منها المؤسسات التي تشغل أقل من 20 عاملاً.

1. أداء المؤسسات الصناعية خلال شهر حزيران 2007

1-1 الأداء العام للمؤسسات الصناعية من حيث الإنتاج

أفاد 28.4% من أصحاب/مدراء المؤسسات الصناعية أن أداء مؤسساتهم من حيث الإنتاج في شهر أيلول 2007 أصبح أسوأ مما كان عليه خلال شهر آب 2007 (24.9% في باقي الضفة الغربية، 44.2% في قطاع غزة)، مقابل 49.1% منهم أفادوا بأنه لم يطرأ أي تغيير (50.2% في باقي الضفة الغربية، 44.3% في قطاع غزة).

2-1 العوامل المؤثرة على تكاليف الإنتاج

تعتبر الأوضاع السياسية الحالية من أهم العوامل في التأثير على تكاليف الإنتاج بحسب آراء 50.3% من أصحاب المؤسسات الصناعية، بواقع 44.3% في باقي الضفة الغربية و79.6% في قطاع غزة. وأشار 60.8% من أصحاب ومدراء المؤسسات الصناعية إلى قوة تأثير ارتفاع أسعار وتكاليف المواد الخام بواقع 56.5% في باقي الضفة الغربية و81.6% في قطاع غزة. كما وأكد 51.0% من أصحاب ومدراء المؤسسات الصناعية إلى قوة تأثير المنافسة المحلية على تكاليف الإنتاج (50.2% في باقي الضفة الغربية و55.1% في قطاع غزة).

3-1 الاقتراض والتمويل

تفيد نتائج المسح إلى ضعف إقبال المؤسسات الصناعية على طلب القروض من البنوك العاملة في الأراضي الفلسطينية خلال الربع الثالث 2007، حيث أفاد 99.0% من أصحاب المؤسسات الصناعية بأنهم لم يعمدوا لطلب الاقتراض من البنوك العاملة مقابل 0.7% من المؤسسات عمدت إلى طلب الاقتراض بواقع مرة واحدة و0.3% من 5-2 مرات في حين لم تلجأ أي من المنشآت إلى الاقتراض أكثر من 5 مرات.

2. التوقعات

1-2 على المدى القصير

فيما يتعلق بتوقعات أصحاب/مدراء المؤسسات الصناعية على المدى القصير - أي بعد شهر من شهر الإسناد (أيلول - 2007) - توقع 19.4% من أصحاب/مدراء المؤسسات الصناعية أن أوضاع إنتاج منشأتهم سيكون أفضل بشكل عام مما هو عليه الآن في حين توقع 31.1% منهم أن أوضاع إنتاج منشأتهم ستكون أسوأ بشكل عام.

أظهرت توقعات أصحاب ومدراء المؤسسات الصناعية في باقي الضفة الغربية وقطاع غزة حول التشغيل لشهر تشرين أول 2007 تدني لمستويات التفاؤل، حيث توقع 9.0% (8.0% في باقي الضفة الغربية و13.5% في قطاع غزة) منهم ارتفاع المستوى خلال شهر تشرين أول 2007، ويتوقع 82.4% (86.9% في باقي الضفة الغربية، و61.5% في قطاع غزة) بقاء مستوى التشغيل على نفس مستواه الحالي.

أظهرت النتائج أن 20.8% من أصحاب ومدراء المؤسسات الصناعية في باقي الضفة الغربية وقطاع غزة يتوقعون ارتفاع قيمة المبيعات خلال شهر تشرين أول 2007، وتوقع 31.8% منهم انخفاض المبيعات، في الوقت الذي رأى فيه 47.4% منهم أن مستوى المبيعات سيحافظ على نفس المستوى كما كان عليه خلال شهر أيلول 2007.

2-2 على المدى المتوسط

على صعيد توقعات أصحاب و مدراء المؤسسات الصناعية على المدى المتوسط (أي خلال الأشهر الستة القادمة)، بلغت نسبة الذين يتوقعون تحسناً على وضع إنتاج منشأتهم خلال الأشهر الستة القادمة 43.2% في قطاع غزة، في حين يتوقع 13.6% أن لا يطرأ أي تغيير على وضع المؤسسات، بينما توقع 43.2% من المبحوثين أن الوضع سيكون أسوأ خلال الأشهر الستة القادمة، في المقابل تشير النتائج إلى أن 36.3% من أصحاب المؤسسات الصناعية في باقي الضفة الغربية يتوقعون أن يكون وضع إنتاج المؤسسات أفضل، مقابل 26.1% يتوقعون انخفاض إنتاج المؤسسات و37.6% يتوقعون أن لا يطرأ أي تغيير على إنتاج المؤسسات الصناعية خلال الأشهر الستة القادمة في باقي الضفة الغربية.

فيما يتعلق بمستوى التشغيل على مستوى باقي الضفة الغربية وقطاع غزة، فقد أشارت التوقعات إلى أن 16.4% يتوقعون ارتفاع مستوى التشغيل، بينما أشار 11.7% منهم إلى توقعات بأن مستوى التشغيل سينخفض خلال الستة أشهر القادمة، بينما توقع 71.9% منهم بقاء مستوى التشغيل دون تغيير يذكر.

فيما يتعلق بمستوى قيمة المبيعات خلال الأشهر الستة القادمة، توقع 38.5% من أصحاب و مدراء المؤسسات الصناعية في باقي الضفة الغربية وقطاع غزة ارتفاع حجم المبيعات خلال الأشهر الستة القادمة، بينما توقع 29.2% منهم انخفاض حجم المبيعات، فيما أشار 32.3% أنه لن يحدث أي تغيير على مستوى المبيعات.

3. التحديات

3-1 على مستوى تراجع المبيعات

أظهرت توقعات 33.0% من أصحاب/مدراء المؤسسات الصناعية بأن السبب الأساسي لتراجع أو ثبات مستوى المبيعات المتوقع يعود إلى انخفاض القدرة الشرائية للمستهلكين في المقابل يرى 22.9% أن السبب ينحصر في الإجراءات الإسرائيلية و الإغلاقات على الحواجز العسكرية مقابل 22.0% أفادوا أن السبب الرئيسي هو الموسمية.

3-2 عوائق عمليات التصدير

يشير أصحاب المؤسسات الصناعية إلى تعدد الصعوبات التي تمثل عائقاً أمام عملية التصدير حيث أشار 74.3% من أصحاب المؤسسات المصدرة في باقي الضفة الغربية وقطاع غزة إلى أن المؤسسة تواجه عوائق بسبب عدم انتظام وصول العاملين، فيما أشار 73.3% من أصحاب المؤسسات المصدرة إلى أن الالتزام بمتطلبات ومواصفات المنتج للأسواق العالمية يعتبر من عوائق عملية التصدير. وأضاف 71.4% إلى أن الالتزام بمتطلبات التغليف في السوق التصديري شكلت عائقاً أمام عملية التصدير. وشكلت قدرة الشركة على تمويل الصادرات عائقاً إضافياً في وجه عملية التصدير حيث بلغت النسبة 61.9%.

3-3 المنافسة المحلية والخارجية:

أشار 94.1% من أصحاب المؤسسات الصناعية في باقي الضفة الغربية وقطاع غزة إلى أن المنتج الرئيسي للمؤسسة يواجه منافسة سواء محلية أو أجنبية، حيث أفاد 93.2% بذلك في قطاع غزة و 98.1% في باقي الضفة الغربية.

كما أشار 77.6% من أصحاب المؤسسات الصناعية في باقي الضفة الغربية وقطاع غزة إلى وجود منافسة محلية للمنتج الرئيس، بينما أشار 22.4% بوجود منافسة أجنبية.

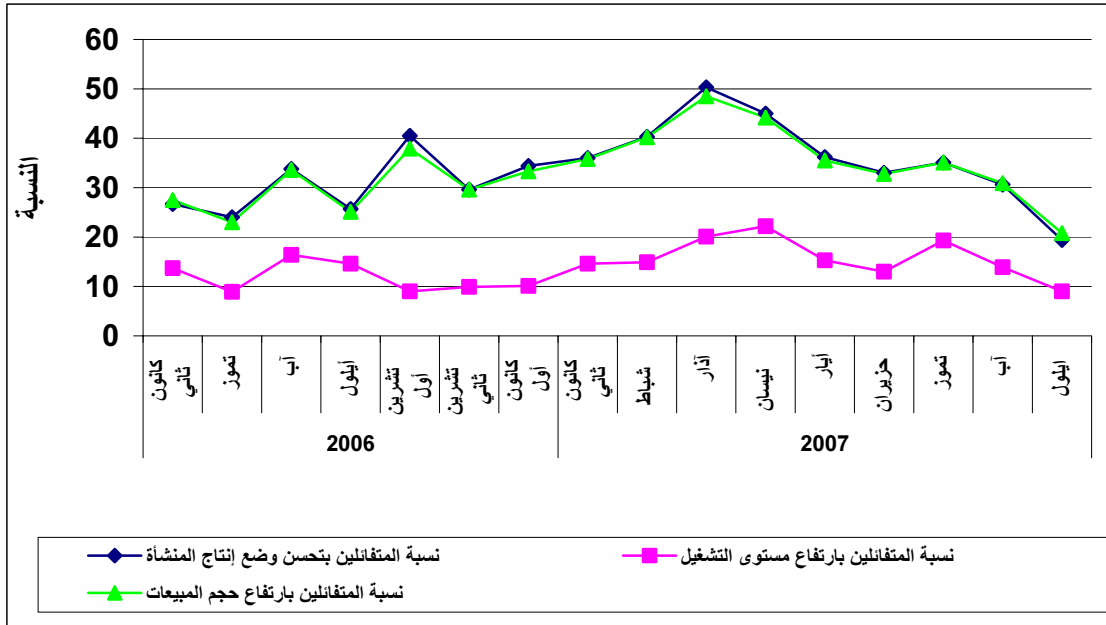
وقد تباينت النتائج على مستوى المنطقة الجغرافية، ففي الوقت الذي أشار فيه 72.4% من أصحاب المؤسسات الصناعية في باقي الضفة الغربية إلى وجود منافسة محلية، و 27.6% أشاروا إلى وجود منافسة أجنبية، كانت الآراء في قطاع غزة تشير إلى أن 100.0% من المؤسسات الصناعية في قطاع غزة تواجه منافسة محلية وفيما لم يشير أي من المبحوثين إلى وجود منافسة أجنبية.

3-4 التشغيل :

أشار 11.8% من أصحاب المؤسسات الصناعية في باقي الضفة الغربية وقطاع غزة إلى أنهم قاموا بتسريح عاملين لديهم خلال شهر أيلول 2007، بينما أشار 82.0% من أصحاب المؤسسات إلى أنه لم يطرأ أي تغيير على عدد العاملين بواقع 85.2% في باقي الضفة الغربية، و 67.3% في قطاع غزة.

الشكل التالي يوضح اتجاه مستويات التفاؤل لدى أصحاب/مدراء المؤسسات الصناعية حول وضع الإنتاج للمنشأة، وارتفاع مستوى التشغيل، وارتفاع قيمة المبيعات في باقي الضفة الغربية وقطاع غزة.

اتجاه تفاؤل أصحاب/مدراء المؤسسات الصناعية حول تحسن أداء المنشآت لأهم المؤشرات الاقتصادية في باقي الضفة الغربية وقطاع غزة



2007

Table 1-1: Percentage of Industrial Establishments Encountered Worse Situation During the Reference Month Compared to that before the Reference Month for the Main Indicators in Remaining West Bank and Gaza Strip 2007

Indicator	Reference Month								
	2007								
	Sep.	Aug.	Jul.	Jun.	May.	April.	Mar.	Feb.	Jan.
Establishment performance in general	28.4	18.4	27.0	29.5	24.0	19.4	18.6	22.7	22.4
Obtaining needed raw materials and inputs	29.7	18.4	22.3	23.2	16.0	13.1	10.5	12.5	11.4
Problems of employees reaching place of work	7.6	6.9	6.0	10.7	4.5	2.3	3.3	3.8	4.3
Regularity of work	11.7	7.2	5.7	13.9	7.0	3.3	5.7	9.1	8.5
Transporting finished goods to market	19.7	18.4	19.5	27.6	20.8	18.4	16.2	18.8	20.6

:2-1

2007

Table 1-2: Percentage of Industrial Establishments Encountered Worse Situation During the Reference Month Compared to that before the Reference Month for the Main Indicators in Remaining West Bank 2007

Indicator	Reference Month								
	2007								
	Sep.	Aug.	Jul.	Jun.	May	April	Mar.	Feb.	Jan.
Establishment performance in general	24.9	12.4	19.5	19.0	22.8	16.6	16.7	20.9	19.0
Obtaining needed raw materials and inputs	15.1	15.8	11.5	10.4	13.4	11.3	7.1	10.2	7.1
Problems of employees reaching place of work	7.2	3.9	3.6	4.4	2.0	1.9	2.5	4.0	4.1
Regularity of work	11.4	3.5	2.4	5.6	4.7	3.4	4.6	9.4	8.5
Transporting finished goods to market	14.8	12.4	13.1	16.9	16.9	14.7	14.7	16.4	18.8

Table 1-3: Percentage of Industrial Establishments Encountered Worse Situation During the Reference Month Compared to that before the Reference Month for the Main Indicators in Gaza Strip 2007

Indicator	Reference Month								
	2007								
	Sep.	Aug.	Jul.	Jun.	May	April	Mar.	Feb.	Jan.
Establishment performance in general	44.2	40.3	49.4	59.5	27.4	27.4	23.4	26.8	30.9
Obtaining needed raw materials and inputs	32.6	27.8	54.1	59.5	22.6	17.9	19.1	18.0	22.4
Problems of employees reaching place of work	9.6	18.0	13.0	28.1	10.7	3.2	5.3	3.3	4.7
Regularity of work	13.4	20.8	15.3	37.1	12.7	3.2	8.5	8.3	8.4
Transporting finished goods to market	42.3	40.3	38.8	57.3	30.4	28.5	20.2	24.5	25.3

Table 2-1: Percentage Distribution of Owners/ Managers of the Industrial Establishments According to Their Opinions for Main Indicators During September 2007 Compared with August 2007 in Remaining West Bank and Gaza Strip

Problem	Total	Much Worse	Somewhat Worse	/ About the Same/ Unchanged	Somewhat Better	Much Better	
Establishment performance in general	100	1.4	27.0	49.1	21.1	1.4	
Production situation	100	2.8	31.1	41.2	22.8	2.1	
Employees productivity	100	2.4	27.3	60.0	16.6	1.7	
Obtaining needed raw materials and inputs	100	1.4	17.0	74.0	7.3	0.3	
Problems of employees reaching place of work	100	-	7.6	84.8	7.3	0.3	
Regularity of work	100	0.3	11.4	81.0	7.3	-	
Transporting finished goods to market	100	0.7	19.0	68.2	11.8	0.3	
Financial situations	100	2.8	27.0	54.7	15.2	0.3	
Banks credits & facilities	100	1.7	10.8	80.9	6.3	0.3	
Level of employment	100	0.7	16.6	69.9	12.5	0.3	
Value of sales	100	2.1	35.3	36.3	23.9	2.4	

Table 2-2: Percentage Distribution of Owners/ Managers of the Industrial Establishments According to Their Opinions for Main Indicators During September 2007 Compared with August 2007 in Remaining West Bank

Problem	Total	Much Worse	Somewhat Worse	/ About the Same/ Unchanged	Somewhat Better	Much Better	
Establishment performance in general	100	0.8	24.1	50.2	23.2	1.7	
Production situation	100	2.5	29.1	40.6	25.3	2.5	
Employees productivity	100	2.1	24.5	53.6	17.7	2.1	
Obtaining needed raw materials and inputs	100	0.8	14.3	77.3	7.2	0.4	
Problems of employees reaching place of work	100	-	7.2	84.4	8.0	0.4	
Regularity of work	100	-	11.4	81.0	7.6	-	
Transporting finished goods to market	100	-	14.8	73.0	11.8	0.4	
Financial situations	100	2.5	24.1	57.0	16.0	0.4	
Banks credits & facilities	100	2.1	11.1	79.6	6.8	0.4	
Level of employment	100	-	16.0	70.1	13.5	0.4	
Value of sales	100	1.7	32.9	36.2	26.2	3.0	

(-) Number of observations is too small

(-)

Table 2-3: : Percentage Distribution of Owners/ Managers of the Industrial Establishments According to Their Opinions for Main Indicators During September 2007 Compared with August 2007 in Gaza Strip

Problem	Total	Much Worse	Somewhat Worse	/ About the Same/ Unchanged	Somewhat Better	Much Better	
Establishment performance in general	100	3.8	40.4	44.3	11.5	-	
Production situation	100	3.8	40.4	44.3	11.5	-	
Employees productivity	100	3.8	40.4	44.3	11.5	-	
Obtaining needed raw materials and inputs	100	3.8	28.8	59.7	7.7	-	
Problems of employees reaching place of work	100	-	9.6	86.6	3.8	-	
Regularity of work	100	1.9	11.5	80.8	5.8	-	
Transporting finished goods to market	100	3.8	38.5	46.2	11.5	-	
Financial situations	100	3.8	40.4	44.3	11.5	-	
Banks credits & facilities	100	-	9.6	86.6	3.8	-	
Level of employment	100	3.8	19.2	69.3	7.7	-	
Value of sales	100	3.8	46.2	36.5	13.5	-	

(-) Number of observations is too small

(-)

Table 3: Percentage of Industrial Establishments Encountered Worse Situation During the Reference Month (September 2007) Compared to that before the Reference Month for the Main Indicators by Region

	Region			
	Gaza Strip	Remaining West Bank	Remaining West Bank and Gaza Strip	
Employees productivity	44.2	26.6	29.7	
Financial situations	44.2	26.6	29.8	
Banks credits & facilities	9.6	13.2	12.5	
Level of employment	23.0	16.0	17.3	
Value of sales	50.0	34.6	37.4	

/ :4

2007

Table 4: Percentage Distribution of Owners/Managers of the Industrial Establishments According to the Reasons for Sales Level Stability or Decline by Region During September 2007

Reason	Gaza Strip	Remaining West Bank	Remaining West Bank and Gaza Strip	
Decrease in demand	-	8.5	6.4	
Difficulties in exporting finished goods	-	1.2	0.9	
Decline in the consumer purchasing power	-	43.9	33.0	
Obstacles in marketing	-	1.3	1.0	
Competence product	-	3.7	2.8	
Seasonally related	7.4	26.8	22.0	
Military check points/ israeli actions/ closures	85.2	2.4	22.9	/
Other	7.4	12.2	11.0	/
Total	100	100	100	

(-) Number of observations is too small

(-)

2007

:5

Table 5: Percentage Distribution of the Industrial Establishments According to the Employment Mobility During September 2007 by Region

Employment Mobility	Gaza Strip	Remaining West Bank	Remaining West Bank and Gaza Strip
Hiring employees	3.9	6.8	6.2
Firing employees	28.8	8.0	11.8
No change	67.3	85.2	82.0
Total	100	100	100

2007

/

:6

Table 6: Percentage Distribution of the Existing of Competence of the Main Product According to the Owners\ Managers of the Industrial Establishments During September 2007 by Region

Competence existence	Gaza Strip	Remaining West Bank	Remaining West Bank and Gaza Strip
There is competition	98.1	93.2	94.1
There is no competition	1.9	6.8	5.9
Total	100	100	100

(-) Number of observations is too small

(-)

2007

/

:7

Table 7: Percentage Distribution of the Type of Competence According to the Owners\ Managers of the Industrial Establishments During September 2007 by Region

Type of competence	Gaza Strip	Remaining West Bank	Remaining West Bank and Gaza Strip
Local	100.0	72.4	77.6
Foreign	0.0	27.6	22.4
Total	100	100	100

Table 8: Expectations of Owners/ Managers of the Industrial Establishments for the Month that Follow the Reference Month Compared With the Reference (September, 2007) Month for the Main Indicators by Region 2007

Indicator	Reference Month								
	2007								
	Sep.	Aug.	Jul.	Jun.	May.	April.	Mar.	Feb.	Jan.
Percentage of who are expecting better establishment situation									
Remaining West Bank and Gaza Strip.	19.4	30.6	35.1	33.0	36.2	45.0	50.3	40.3	36.0
Remaining West Bank	19.4	31.4	39.7	34.8	37.0	43.7	50.8	38.0	31.1
Gaza Strip	19.2	27.8	21.0	28.1	34.3	48.4	49.0	45.8	48.6
Percentage of who are expecting higher employment level									
Remaining West Bank and Gaza S.	9.0	13.9	19.3	13.0	15.3	22.2	20.1	14.9	14.6
Remaining West Bank	8.0	14.0	20.4	13.2	13.1	18.5	16.7	12.5	8.9
Gaza Strip	13.5	13.9	16.0	12.4	20.6	32.7	28.7	20.5	28.9
Percentage of who are expecting higher sales volume									
Remaining West Bank and Gaza S.	20.8	30.9	35.1	32.8	35.5	44.2	48.5	40.2	35.8
Remaining West Bank	21.1	31.8	39.7	34.4	36.0	42.6	47.9	37.8	30.7
Gaza Strip	19.2	27.8	21.0	28.1	34.3	48.4	50.0	46.3	48.6

(2007)

/

:9

Table 9: Expectations of Owners/ Managers of the Industrial Establishments for the Six Months that Follow the Reference Month Compared With the Reference Month (September, 2007) for the Main Indicators by Region

Indicator	Reference Month								
	2007								
	Sep.	Aug.	Jul.	Jun.	May.	April.	Mar.	Feb.	Jan.
Percentage of who are expecting better establishment situation									
Remaining West Bank and Gaza S.	37.4	41.5	40.3	40.7	42.1	62.8	67.0	69.8	69.7
Remaining West Bank	36.3	41.8	42.9	43.7	44.5	63.4	69.2	72.4	71.5
Gaza Strip	43.2	39.7	32.0	32.2	36.3	61.3	61.3	63.5	65.4
Percentage of who are expecting higher employment level									
Remaining West Bank and Gaza S.	16.4	21.5	20.3	14.8	20.3	30.2	30.1	30.9	29.2
Remaining West Bank	14.3	19.8	18.8	14.0	19.8	25.4	24.7	28.8	24.8
Gaza Strip	27.3	28.6	25.3	17.2	21.6	44.0	44.1	36.0	40.1
Percentage of who are expecting higher sales volume									
Remaining West Bank and Gaza S.	38.5	42.7	40.6	41.2	42.2	62.6	67.0	70.1	69.5
Remaining West Bank	37.5	43.4	43.7	44.3	44.7	63.0	68.8	72.5	71.1
Gaza Strip	43.2	39.7	30.7	32.2	36.3	61.3	62.4	64.0	65.4

(2007)

/ :10

Table 10: Expectations of Owners/ Managers of the Industrial Establishments about Better Expectations for their Establishments for the Month that Follow the Reference Month (September, 2007) Compared With the Reference Month by Region

Indicator	Region			
	Gaza Strip	Remaining West Bank	Remaining West Bank and Gaza Strip	
Establishment performance in general	19.2	16.8	17.3	
Employees productivity	19.2	16.4	16.9	
Obtaining needed raw materials and inputs	19.2	10.1	11.7	
Problems of employees reaching place of work	11.5	6.3	7.3	
Regularity of work	13.5	7.2	8.3	
Transporting finished goods to market	19.2	8.8	10.7	
Financial situations	19.2	10.5	12.1	
Banks credits & facilities	9.6	5.1	5.9	

(2007)

/ :11

Table 11: Expectations of Owners/ Managers of the Industrial Establishments about Better Expectations for their Establishments for the Six Months that Follow the Reference Month (September ,2007) Compared With the Reference Month for the Main Indicators by Region

Indicator	Region			
	Gaza Strip	Remaining West Bank	Remaining West Bank and Gaza Strip	
Establishment performance in general	43.2	30.8	32.7	
Employees productivity	43.2	27.8	30.3	
Obtaining needed raw materials and inputs	43.2	16.0	20.3	
Problems of employees reaching place of work	20.5	10.1	11.8	
Regularity of work	27.3	12.6	14.9	
Transporting finished goods to market	43.2	14.8	19.2	
Financial situations	43.2	19.8	23.5	
Banks credits & facilities	15.9	10.3	11.1	

(أيلول، 2007)

/

:1-12

Table 12-1: Percentage Distribution of Owners/ Managers of the Industrial Establishments According to Their Opinions for Main Indicators for the Month that Follow the Reference Month (September, 2007) Compared With the Reference Month in Remaining West Bank and Gaza Strip

Problem	Total	Much Worse	Somewhat Worse	About the Same/ Unchanged	Somewhat Better	Much Better
Establishment performance in general	100	3.1	23.9	55.7	16.6	0.7
Production situation	100	3.8	27.3	49.5	18.7	0.7
Value of sales	100	3.8	28.0	47.4	20.1	0.7
Employees productivity	100	3.8	20.1	59.2	16.6	0.3
Obtaining needed raw materials and inputs	100	2.4	12.8	73.1	11.4	0.3
Problems of employees reaching place of work	100	1.7	4.8	86.2	7.3	-
Regularity of work	100	1.7	6.9	83.1	8.0	0.3
Level of employment	100	1.7	6.9	82.4	8.7	0.3
Transporting finished goods to market	100	2.4	15.6	71.3	10.4	0.3
Financial situations	100	2.8	19.4	65.7	11.8	0.3
Banks credits & facilities	100	2.1	7.0	85.0	5.9	-

(-) Number of observations is too small

(-)

(أيلول، 2007)

/

:2-12

Table 12-2: Percentage Distribution of Owners/ Managers of the Industrial Establishments According to Their Opinions for Main Indicators for the Month that Follow the Reference Month (September, 2007) Compared With the Reference Month in Remaining West Bank

Problem	Total	Much Worse	Somewhat Worse	About the Same/ Unchanged	Somewhat Better	Much Better
Establishment performance in general	100	0.4	19.4	63.4	16.0	0.8
Production situation	100	1.3	23.6	55.7	18.6	0.8
Value of sales	100	1.3	24.5	53.1	20.3	0.8
Employees productivity	100	1.3	15.6	66.7	16.0	0.4
Obtaining needed raw materials and inputs	100	0.4	7.2	82.3	9.7	0.4
Problems of employees reaching place of work	100	-	3.0	90.7	6.3	-
Regularity of work	100	-	5.5	87.3	6.8	0.4
Level of employment	100	-	5.1	86.9	7.6	0.4
Transporting finished goods to market	100	-	9.3	81.9	8.4	0.4
Financial situations	100	0.4	13.5	75.6	10.1	0.4
Banks credits & facilities	100	2.1	6.8	86.0	5.1	-

(-) Number of observations is too small

(-)

(أيلول، 2007)

/

:3-12

Table 12-3: Percentage Distribution of Owners/ Managers of the Industrial Establishments According to Their Opinions for Main Indicators for the Month that Follow the Reference Month (September, 2007) Compared With the Reference Month in Gaza Strip

Problem	Total	Much Worse	Somewhat Worse	About the Same/ Unchanged	Somewhat Better	Much Better	
Establishment performance in general	100	15.4	44.2	21.2	19.2	-	
Production situation	100	15.4	44.2	21.2	19.2	-	
Value of sales	100	15.4	44.2	21.2	19.2	-	
Employees productivity	100	15.4	40.4	25.0	19.2	-	
Obtaining needed raw materials and inputs	100	11.5	38.5	30.8	19.2	-	
Problems of employees reaching place of work	100	9.6	13.5	65.4	11.5	-	
Regularity of work	100	9.6	13.5	63.4	13.5	-	
Level of employment	100	9.6	15.4	61.5	13.5	-	
Transporting finished goods to market	100	13.5	44.2	23.1	19.2	-	
Financial situations	100	13.5	46.2	21.1	19.2	-	
Banks credits & facilities	100	1.9	7.7	80.8	9.6	-	

(-) Number of observations is too small

(-)

(أيلول، 2007)

/

:1-13

Table 13-1: Percentage Distribution of Owners/ Managers of the Industrial Establishments According to Their Opinions for Main Indicators During the Next Six Months Compared with Reference Month (September, 2007) in Remaining West Bank and Gaza Strip

Problem	Total	Much Worse	Somewhat Worse	About the Same/ Unchanged	Somewhat Better	Much Better
Establishment performance in general	100	4.3	17.4	45.6	31.3	1.4
Production situation	100	6.8	22.1	33.7	35.6	1.8
Value of sales	100	6.8	22.4	32.3	36.7	1.8
Employees productivity	100	6.4	17.1	46.2	29.9	0.4
Obtaining needed raw materials and inputs	100	3.9	8.9	66.9	18.9	1.4
Problems of employees reaching place of work	100	2.5	4.6	81.1	11.4	0.4
Regularity of work	100	3.6	8.9	72.6	12.8	2.1
Level of employment	100	2.8	8.9	71.9	14.6	1.8
Transporting finished goods to market	100	4.3	10.7	65.8	17.8	1.4
Financial situations	100	6.0	16.0	54.5	21.7	1.8
Banks credits & facilities	100	2.9	9.3	76.7	10.4	0.7

(أيلول، 2007)

/

:2-13

Table 13-2: Percentage Distribution of Owners/ Managers of the Industrial Establishments According to Their Opinions for Main Indicators During the Next Six Months Compared with Reference Month (September, 2007) in Remaining West Bank

Problem	Total	Much Worse	Somewhat Worse	About the Same/ Unchanged	Somewhat Better	Much Better
Establishment performance in general	100	1.3	16.5	51.4	29.1	1.7
Production situation	100	4.2	21.9	37.6	34.2	2.1
Value of sales	100	4.2	21.9	36.3	35.4	2.1
Employees productivity	100	3.8	16.9	51.5	27.4	0.4
Obtaining needed raw materials and inputs	100	1.7	6.8	75.5	14.3	1.7
Problems of employees reaching place of work	100	0.4	4.2	85.3	9.7	0.4
Regularity of work	100	1.7	8.9	76.8	10.1	2.5
Level of employment	100	0.8	8.4	76.5	12.2	2.1
Transporting finished goods to market	100	0.8	8.9	75.5	13.1	1.7
Financial situations	100	3.0	14.8	62.4	17.7	2.1
Banks credits & facilities	100	3.0	9.8	76.9	9.4	0.9

(أيلول، 2007)

/

:3-13

Table 13-3: Percentage Distribution of Owners/ Managers of the Industrial Establishments According to Their Opinions for Main Indicators During the Next Six Months Comparing with Reference Month (September, 2007) in Gaza Strip

Problem	Total	Much Worse	Somewhat Worse	About the Same/ Unchanged	Somewhat Better	Much Better	
Establishment performance in general	100	20.5	22.7	13.6	43.2	-	
Production situation	100	20.5	22.7	13.6	43.2	-	
Value of sales	100	20.5	25.0	11.3	43.2	-	
Employees productivity	100	20.5	18.2	18.1	43.2	-	
Obtaining needed raw materials and inputs	100	15.9	20.5	20.4	43.2	-	
Problems of employees reaching place of work	100	13.6	6.8	59.1	20.5	-	
Regularity of work	100	13.6	9.1	50.0	27.3	-	
Level of employment	100	13.6	11.4	47.7	27.3	-	
Transporting finished goods to market	100	22.7	20.5	13.6	43.2	-	
Financial situations	100	22.7	22.7	11.4	43.2	-	
Banks credits & facilities	100	2.3	6.8	75.0	15.9	-	

(-) Number of observations is too small

(-)

Table 14: Percentage Distribution of Owners/Managers of the Industrial Establishments Opinion About the Factors Affecting Production Cost During September 2007 by Region

Factors		Opinion						
		No effect	Relatively weak effect	Weak effect	Relatively large effect	Large effect		
Foreign competition	Remaining West bank and Gaza strip	36.7	6.6	15.1	15.7	25.9		
	Remaining West bank	27.4	7.6	18.2	18.1	28.7		
	Gaza strip	81.6	2.0	0.1	4.1	12.2		
Informal Sector	Remaining West bank and Gaza strip	42.0	7.7	16.4	21.3	12.6		
	Remaining West bank	30.4	9.3	19.8	25.7	14.8		
	Gaza strip	98.0	-	-	-	2.0		
Local Competition	Remaining West bank and Gaza strip	10.1	5.2	12.4	21.3	51.0		
	Remaining West bank	7.6	5.5	12.6	24.1	50.2		
	Gaza strip	22.4	4.1	10.2	8.2	55.1		
Transport cost	Remaining West bank and Gaza strip	8.7	2.8	13.7	41.6	33.2		
	Remaining West bank	9.3	3.4	16.0	47.7	23.6		
	Gaza strip	6.1	-	2.1	12.2	79.6		
Political situation	Remaining West bank and Gaza strip	5.9	1.4	6.7	35.7	50.3		
	Remaining West bank	6.3	1.7	8.0	39.7	44.3		
	Gaza strip	4.1	-	-	16.3	79.6		
Costs of raw materials and inputs	Remaining West bank and Gaza strip	4.5	1.4	6.4	26.9	60.8		
	Remaining West bank	5.1	1.7	7.6	29.1	56.5		
	Gaza strip	2.0	-	0.1	16.3	81.6		

(-) Number of observations is too small

(-)

Table 15: Percentage Distribution of the Frequency of Loans Requested From the Banks According to the Owners/Managers of the Industrial Establishments Opinion During September 2007 by Region

Frequency	Gaza Strip	Remaining West Bank	Remaining West Bank and Gaza Strip	
No loan request	100.0	98.7	99.0	
Once	-	0.9	0.7	
2-5	-	0.4	0.3	5-2
Total	100	100	100	

(-) Number of observations is too small

(-)

Table 16: Percentage Distribution of Owners/ Managers of the Industrial Establishments According to Their Views About the Export Obstacles During September 2007 by Region

Problems	Region	Not applicable	I don't know	Large difficulty	Medium difficulty	Small difficulty	No difficulty		
Commitment to international market requirements	Remaining West bank and Gaza strip	4.8	-	1.9	2.9	17.1	73.3		
	Remaining West bank	4.8	-	1.9	2.9	17.1	73.3		
	Gaza strip	-	-	-	-	-	-		
Commitment to export market packaging requirements	Remaining West bank and Gaza strip	6.7	-	2.9	-	19.0	71.4		
	Remaining West bank	6.7	-	2.9	-	19.0	71.4		
	Gaza strip	-	-	-	-	-	-		
Price competition in the export market	Remaining West bank and Gaza strip	4.8	-	4.8	14.3	37.1	39.0		
	Remaining West bank	4.8	-	4.8	14.3	37.1	39.0		
	Gaza strip	-	-	-	-	-	-		
Compliance to quantity demanded and delivery time	Remaining West bank and Gaza strip	1.0	-	-	4.7	23.8	70.5		
	Remaining West bank	1.0	-	-	4.7	23.8	70.5		
	Gaza strip	-	-	-	-	-	-		
Export financing	Remaining West bank and Gaza strip	1.9	1.0	3.6	1.1	30.5	61.9		
	Remaining West bank	1.9	1.0	3.6	1.1	30.5	61.9		
	Gaza strip	-	-	-	-	-	-		
Marketing ability	Remaining West bank and Gaza strip	1.9	1.0	-	6.6	41.0	49.5		
	Remaining West bank	1.9	1.0	-	6.6	41.0	49.5		
	Gaza strip	-	-	-	-	-	-		
Regular achievement of raw materials	Remaining West bank and Gaza strip	16.2	-	1.0	8.5	30.5	43.8		
	Remaining West bank	16.2	-	1.0	8.5	30.5	43.8		
	Gaza strip	-	-	-	-	-	-		

(-) Number of observations is too small

(-)

2007

/

:()16

Table 16 (Cont): Percentage Distribution of Owners/ Managers of the Industrial Establishments According to Their Views About the Export Obstacles During September 2007 by Region

Problems	Region	Not applicable	I don't know	Large difficulty	Medium difficulty	Small difficulty	No difficulty		
Regular achievement of export	Remaining West bank and Gaza strip	-	-	2.9	9.5	50.5	37.1		
	Remaining West bank	-	-	2.9	9.5	50.5	37.1		
	Gaza strip	-	-	-	-	-	-		
Regular achievement of employee	Remaining West bank and Gaza strip	12.4	-	-	0.9	12.4	74.3		
	Remaining West bank	12.4	-	-	0.9	12.4	74.3		
	Gaza strip	-	-	-	-	-	-		
Palestinian export regulation and license	Remaining West bank and Gaza strip	1.0	1.0	-	2.8	31.4	63.8		
	Remaining West bank	1.0	1.0	-	2.8	31.4	63.8		
	Gaza strip	-	-	-	-	-	-		
Information access to the foreign market	Remaining West bank and Gaza strip	8.6	2.9	-	6.6	37.1	44.8		
	Remaining West bank	8.6	2.9	-	6.6	37.1	44.8		
	Gaza strip	-	-	-	-	-	-		
Traveling problems imposed on entering foreign markets	Remaining West bank and Gaza strip	8.6	1.0	2.9	10.3	36.2	41.0		
	Remaining West bank	8.6	1.0	2.9	10.3	36.2	41.0		
	Gaza strip	-	-	-	-	-	-		
Import regulation in the foreign market	Remaining West bank and Gaza strip	8.6	1.9	3.8	7.6	34.3	43.8		
	Remaining West bank	8.6	1.9	3.8	7.6	34.3	43.8		
	Gaza strip	-	-	-	-	-	-		
Costumer payment guarantee	Remaining West bank and Gaza strip	1.9	-	7.6	14.3	41.0	35.2		
	Remaining West bank	1.9	-	7.6	14.3	41.0	35.2		
	Gaza strip	-	-	2.9	9.5	50.5	37.1		

(-) Number of observations is too small

(-)

Table 17: Percentage of Mechanism of Finding Customers in the Export Market During September 2007 by Region

Approaching Customers	Gaza Strip		Remaining West Bank		Remaining West Bank and Gaza Strip	
Market researches	-		61.9		61.9	
Information gathered from commerce chamber industrial union etc...	-		20.0		20.0	
Participate in international exhibitions and organized business missions	-		30.5		30.5	
Self-organized visits to the export market	-		44.8		44.8	
Personal relationships and contacts	-		94.3		94.3	
Through internet	-		9.5		9.5	
Customer self initiative	-		55.2		55.2	

(-) Number of observations is too small

(-)

2007

:18

Table 18: Percentage of Distribution and Marketing Channels of Export Products to Israel Markets and Other Markets During September 2007 by Region

Achievement channel	Region and Market					
	Gaza Strip		Remaining West Bank		Remaining West Bank and Gaza Strip	
	Other market	Israeli market	Other market	Israeli market	Other market	Israeli market
Direct sales to the customer	-	-	34.8	77.9	34.8	77.9
Through establishment agency in this market	-	-	8.7	1.0	8.7	1.0
Through palestinian agency	-	-	17.4	14.4	17.4	14.4
Through israeli agency as a local seller or exporter	-	-	2.2	13.5	2.2	13.5
Through the row material provider company (reproduce)	-	-	2.2	6.7	2.2	6.7
No exports reported to this market	-	-	2.2	1.0	2.2	1.0
Other	-	-	34.1	4.3	34.1	4.3

(-) Number of observations is too small

(-)