



السلطة الوطنية الفلسطينية
الجهاز المركزي للإحصاء الفلسطيني

مسح اتجاهات أصحاب/مدراء المؤسسات الصناعية بشأن الأوضاع
الاقتصادية، حزيران 2006

الإعلان الصحفي حول نتائج المسح

الصفحة الإلكترونية الجديدة:

- بإمكانكم الحصول على النسخة الإلكترونية من جميع المطبوعات التي ينشرها الجهاز المركزي للإحصاء الفلسطيني من خلال الصفحة الإلكترونية للجهاز على العنوان <http://www.pcbs.gov.ps>
- لمزيد من البيانات، يرجى استيفاء النموذج الإلكتروني المتوفر على الموقع الإلكتروني للجهاز والذي من خلاله يمكنكم متابعة طلبكم وعمل تحميل للبيانات حال توفرها.

© رجب، 1427 هـ - تموز 2006.
جميع الحقوق محفوظة.

في حالة الاقتباس، يرجى الإشارة إلى هذه المطبوعة كالتالي:

الجهاز المركزي للإحصاء الفلسطيني، 2006. مسح اتجاهات أصحاب/مدراء المؤسسات الصناعية بشأن الأوضاع الاقتصادية، حزيران 2006، الإعلان الصحفي حول نتائج المسح. رام الله- فلسطين.

جميع المراسلات توجه إلى دائرة النشر والتوثيق/ قسم خدمات الجمهور على العنوان التالي:
الجهاز المركزي للإحصاء الفلسطيني .
ص.ب. 1647، رام الله- فلسطين

فاكس: 2 240 6343 (970/972)

صفحة إلكترونية: <http://www.pcbs.gov.ps>

هاتف: 2 240 6340 (970/972)

بريد إلكتروني: diwan@pcbs.gov.ps



لنساهم معاً في أنجاح التعداد العام للسكان والمساكن والمؤسساتات - 2007

قائمة المحتويات

<u>الصفحة</u>	<u>الموضوع</u>
5	الإعلان الصحفي حول النتائج الأساسية لمسح اتجاهات أصحاب/مدراء المؤسسات الصناعية بشأن الأوضاع الاقتصادية، حزيران 2006
11	الجدول

الإعلان الصحفي حول نتائج مسح اتجاهات أصحاب/مدراء المؤسسات الصناعية بشأن الأوضاع الاقتصادية، حزيران 2006

فيما يلي النتائج الأساسية للدورة السابعة عشر لمسح اتجاهات أصحاب/مدراء المؤسسات الصناعية حول الأوضاع الاقتصادية لشهر حزيران 2006. تم تنفيذ العمل الميداني لهذه الدورة خلال الفترة 2-22/7/2006 عن شهر الإسناد الزمني حزيران 2006، بهدف رصد ومراقبة اتجاهات آراء أصحاب/مدراء المؤسسات الصناعية. بلغ حجم العينة لهذا المسح 372 منشأة (منها 262 في باقي الضفة الغربية و110 في قطاع غزة)، حيث تم استخدام عينة مقصودة ذات مرحلتين لأغراض هذا المسح، وقد تم اعتماد عينة المسح الصناعي لعام 2004 كإطار للمعاينة في المرحلة الأولى، وفي المرحلة الثانية تم حصر جميع المؤسسات الصناعية التي تساهم بما نسبته 70% من إجمالي الإنتاج الصناعي لكافة المؤسسات الصناعية التي شملها المسح الصناعي 2004، مستثنياً منها المؤسسات التي تشغل أقل من 20 عاملاً.

1. أداء المؤسسات الصناعية خلال شهر حزيران 2006

1-1 الأداء العام للمؤسسات الصناعية من حيث الإنتاج

أفاد 43.3% من أصحاب/مدراء المؤسسات الصناعية أن أداء مؤسساتهم من حيث الإنتاج في شهر حزيران 2006 أصبح أسوأ مما كان عليه خلال شهر أيار 2006، مقابل 32.4% منهم أفادوا بأنه لم يطرأ أي تغيير.

1-2 العوامل المؤثرة على تكاليف الإنتاج

يعتبر ارتفاع أسعار وتكاليف المواد الخام العامل الأهم في التأثير على تكاليف الإنتاج بحسب آراء 89.6% من أصحاب المؤسسات الصناعية، بواقع 85.2% في باقي الضفة الغربية و99.0% في قطاع غزة. وأشار 85.5% من أصحاب ومدراء المؤسسات الصناعية إلى قوة تأثير الأوضاع السياسية الحالية بواقع 80.5% في باقي الضفة الغربية و96.9% في قطاع غزة. كما وأكد 81.5% من أصحاب ومدراء المؤسسات الصناعية إلى قوة تأثير مصاريف النقل على تكاليف الإنتاج (75.2% في باقي الضفة الغربية و95.9% في قطاع غزة).

1-3 الاقتراض والتمويل

تفيد نتائج المسح إلى ضعف إقبال المؤسسات الصناعية على طلب القروض من البنوك العاملة في الأراضي الفلسطينية خلال شهر حزيران 2006، حيث أفاد 93.8% من أصحاب المؤسسات الصناعية بأنهم لم يعمدوا لطلب الاقتراض من البنوك العاملة مقابل 6.2% من المؤسسات عمدت إلى طلب الاقتراض بواقع 2.3% مرة واحدة و2.6% من 2-5 مرات و1.3% أكثر من 5 مرات).

1-4 مبيعات المؤسسات المصدرة إلى الأسواق المختلفة

تشير النتائج إلى اعتماد المؤسسات المصدرة على السوق الإسرائيلي والسوق المحلي، حيث أظهرت النتائج أن 48.5% من مبيعات منتجات باقي الضفة الغربية وقطاع غزة يتم تصديره إلى داخل الخط الأخضر (بواقع 47.8% من منتجات باقي الضفة الغربية و53.2% من منتجات قطاع غزة)، و40.6% يتم تسويقها في باقي الضفة الغربية وقطاع غزة.

كما أظهرت نتائج المسح اختلافا على مستوى تسويق المبيعات في الأسواق العالمية، حيث يتضح من البيانات أن 11.1% من مبيعات المؤسسات الصناعية العاملة في باقي الضفة الغربية يتم تسويقها إلى الأسواق العالمية فيما تصل النسبة إلى 1.1% للمبيعات من مؤسسات قطاع غزة خلال شهر حزيران 2006.

من جانب آخر أظهرت النتائج ضعف التجارة الداخلية بين أسواق الضفة الغربية وقطاع غزة حيث لم تتجاوز نسبة مبيعات المؤسسات العاملة في الضفة الغربية إلى قطاع غزة 6.0% مقابل 25.2% نسبة مبيعات المؤسسات العاملة في قطاع غزة إلى أسواق الضفة الغربية.

1-5 قنوات توزيع وتسويق المنتجات المصدرة

أظهرت النتائج أن 33.7% من أصحاب المؤسسات المصدرة من باقي الضفة الغربية وقطاع غزة لإسرائيل يستخدمون البيع المباشر للزبون كقناة توصيل للصادرات ويفيد 76.5% منهم أن عملية التوصيل تتم من خلال مكتب للمؤسسة داخل السوق الإسرائيلية، وأشار 6.7% من أصحاب المؤسسات المصدرة للأسواق الإسرائيلية إلى أن قناة التوصيل للسوق الإسرائيلية تتم من خلال موزع أو وكيل فلسطيني يقوم بالتوزيع داخل السوق الإسرائيلي ويستخدم 5.1% من أصحاب المؤسسات الموزعين أو الوكلاء الإسرائيليين كقنوات توصيل للسوق الإسرائيلي، فيما أشار 18.4% من أصحاب المؤسسات المصدرة إلى أن قناة التوصيل إلى الأسواق الإسرائيلية هي قنوات أخرى لم يفصح عنها أصحاب المؤسسات.

1-6 الوصول إلى الزبائن في الأسواق الخارجية

تشير النتائج إلى أن أصحاب المؤسسات المصدرة يستخدمون أكثر من وسيلة لإيجاد الزبائن في سوق التصدير حيث أفاد 90.7% أنهم استطاعوا إيجاد الزبائن بواسطة علاقات واتصالات شخصية، فيما أفاد 69.6% إلى التنظيم ذاتي من قبل الشركة لزيارات تجارية للأسواق المستهدفة كوسيلة في إيجاد الزبائن (73.8% في باقي الضفة الغربية، 27.3% في قطاع غزة). وأضاف 67.8% من أصحاب المؤسسات إلى أن وسيلة الوصول إلى أسواق التصدير كانت من خلال اتصال بادر إليه الزبون بشكل تلقائي. ومن ناحية أخرى أفاد 41.6% من أصحاب المؤسسات المصدرة إلى تمكن المؤسسة من إيجاد الزبائن في سوق التصدير من خلال القيام بدراسات السوق (45.8% في باقي الضفة الغربية، بينما لم تكن هذه الوسيلة المستخدمة في قطاع غزة). من جانب تشير النتائج إلى ضعف استخدام تكنولوجيا المعلومات في إيجاد الزبائن في سوق التصدير حيث أفاد 15.3% إلى التعرف على الزبون من خلال شبكة الإنترنت (16.8% في باقي الضفة الغربية، بينما لم تشر الآراء لهذه الوسيلة في قطاع غزة). يتضح من النتائج أعلاه أن العوامل الذاتية تلعب العامل الأكبر في تسويق المنتجات وإيجاد الزبائن في سوق التصدير.

2. التوقعات

1-2 على المدى القصير

فيما يتعلق بتوقعات أصحاب/مدراء المؤسسات الصناعية على المدى القصير - أي بعد شهر من شهر الإسناد (حزيران - 2006) - توقع 27.5% من أصحاب/مدراء المؤسسات الصناعية أن أوضاع إنتاج منشآتهم سيكون أفضل بشكل عام مما هو عليه الآن في حين توقع 48.6% منهم أن أوضاع منشآتهم ستكون أسوأ بشكل عام.

أظهرت توقعات أصحاب ومدراء المؤسسات الصناعية في باقي الضفة الغربية وقطاع غزة حول التشغيل لشهر تموز 2006 تندي لمستويات النفاؤل، حيث توقع 21.3% (19.1% في باقي الضفة الغربية و26.0% في قطاع غزة) منهم انخفاض المستوى خلال شهر تموز، ويتوقع 69.6% (72.3% في باقي الضفة الغربية، و63.5% في قطاع غزة) بقاء مستوى التشغيل على نفس مستواه الحالي.

أظهرت النتائج أن 28.0% من أصحاب ومدراء المؤسسات الصناعية في باقي الضفة الغربية وقطاع غزة يتوقعون ارتفاع حجم المبيعات خلال شهر تموز 2006، وتوقع 47.3% منهم انخفاض المبيعات، في الوقت الذي رأى فيه 24.7% منهم أن مستوى المبيعات سيحافظ على نفس المستوى كما كان خلال شهر حزيران 2006.

2-2 على المدى المتوسط

على صعيد توقعات أصحاب ومدراء المؤسسات الصناعية على المدى المتوسط (أي خلال الأشهر الستة القادمة)، بلغت نسبة الذين يتوقعون تحسناً على وضع إنتاج منشآتهم خلال الأشهر الستة القادمة 35.4% في قطاع غزة، في حين يتوقع 22.9% أن لا يطرأ أي تغيير على وضع المؤسسات، بينما توقع 41.7% من المبحوثين أن الوضع سيكون أسوأ خلال الأشهر الستة القادمة، في المقابل تشير النتائج إلى أن 36.6% من أصحاب المؤسسات الصناعية في باقي الضفة الغربية يتوقعون أن يكون وضع إنتاج المؤسسات أفضل، مقابل 39.1% يتوقعون انخفاض إنتاج المؤسسات و 24.3% يتوقعون أن لا يطرأ أي تغيير على إنتاج المؤسسات الصناعية خلال الأشهر الستة القادمة في باقي الضفة الغربية.

فيما يتعلق بمستوى التشغيل على مستوى باقي الضفة الغربية وقطاع غزة، فقد أشارت التوقعات إلى أن 13.4% يتوقعون ارتفاع مستوى التشغيل، بينما أشار 19.9% منهم إلى توقعات بأن مستوى التشغيل سينخفض خلال الستة أشهر القادمة، بينما توقع 66.7% منهم بقاء مستوى التشغيل على دون تغيير يذكر.

فيما يتعلق بمستوى المبيعات خلال الأشهر الستة القادمة، توقع 34.9% من أصحاب ومدراء المؤسسات الصناعية في باقي الضفة الغربية وقطاع غزة ارتفاع حجم المبيعات خلال الأشهر الستة القادمة، بينما توقع 43.1% منهم انخفاض حجم المبيعات، فيما أشار 22.0% أنه لن يحدث أي تغيير على مستوى المبيعات.

3. التحديات

1-3 على مستوى تراجع المبيعات

أظهرت توقعات 54.5% من أصحاب/مدراء المؤسسات الصناعية بأن السبب الأساسي لتراجع أو ثبات مستوى المبيعات المتوقع هو انخفاض القدرة الشرائية للمستهلكين، بالمقابل يرى 22.8% أن السبب الرئيسي يعود إلى أسباب أخرى تنحصر في إغلاق المعابر واختلاف المواسم بالإضافة إلى أسباب أخرى تتعلق بالأوضاع الأمنية والحواجز، بينما يرى 6.7% أن السبب يعود إلى ظهور سلع منافسة.

وقد تباينت نسب التوقعات ما بين باقي الضفة الغربية وقطاع غزة، حيث يلاحظ ارتفاع نسبة الآراء التي تشير إلى أن السبب يعود إلى الأسباب الأخرى والتي تنحصر في إغلاق المعابر واختلاف المواسم بالإضافة إلى أسباب أخرى تتعلق بالأوضاع الأمنية والحواجز في باقي الضفة الغربية بواقع 30.6% في حين لم تشر أي من آراء المبحوثين في قطاع غزة إلى هذه الصعوبة. بينما أشار 79.5% في قطاع غزة أن السبب الرئيس هو انخفاض القدرة الشرائية مقابل 46.0% في باقي الضفة الغربية.

3-2 عوائق عمليات التصدير

يشير أصحاب المؤسسات الصناعية إلى تعدد الصعوبات التي تمثل عائقاً أمام عملية التصدير حيث أشار 63.5% من أصحاب المؤسسات المصدرة في باقي الضفة الغربية وقطاع غزة إلى أن المؤسسة تواجه عوائق بسبب عدم انتظام وصول المواد الخام، فيما أشار 77.0% من أصحاب المؤسسات المصدرة إلى أن انتظام وصول الصادرات يعتبر من عوائق عملية التصدير. وأضاف 57.6% إلى أن إمكانية السفر والدخول للأسواق الخارجية شكلت عائقاً أمام عملية التصدير. وشكل توفر ضمانات الدفع من قبل الزبون عائقاً إضافياً في وجه عملية التصدير حيث بلغت النسبة 66.9% (64.5% في باقي الضفة الغربية، و90.9% في قطاع غزة).

3-3 المنافسة المحلية والخارجية:

أشار 91.6% من أصحاب المؤسسات الصناعية في باقي الضفة الغربية وقطاع غزة إلى أن المنتج الرئيسي للمؤسسة يواجه منافسة سواء محلية أو أجنبية، حيث أفاد 92.6% بذلك في باقي الضفة الغربية و 81.8% في قطاع غزة.

كما أشار 67.2% من أصحاب المؤسسات الصناعية في باقي الضفة الغربية وقطاع غزة إلى وجود منافسة محلية للمنتج الرئيس، بينما أشار 32.8% بوجود منافسة أجنبية.

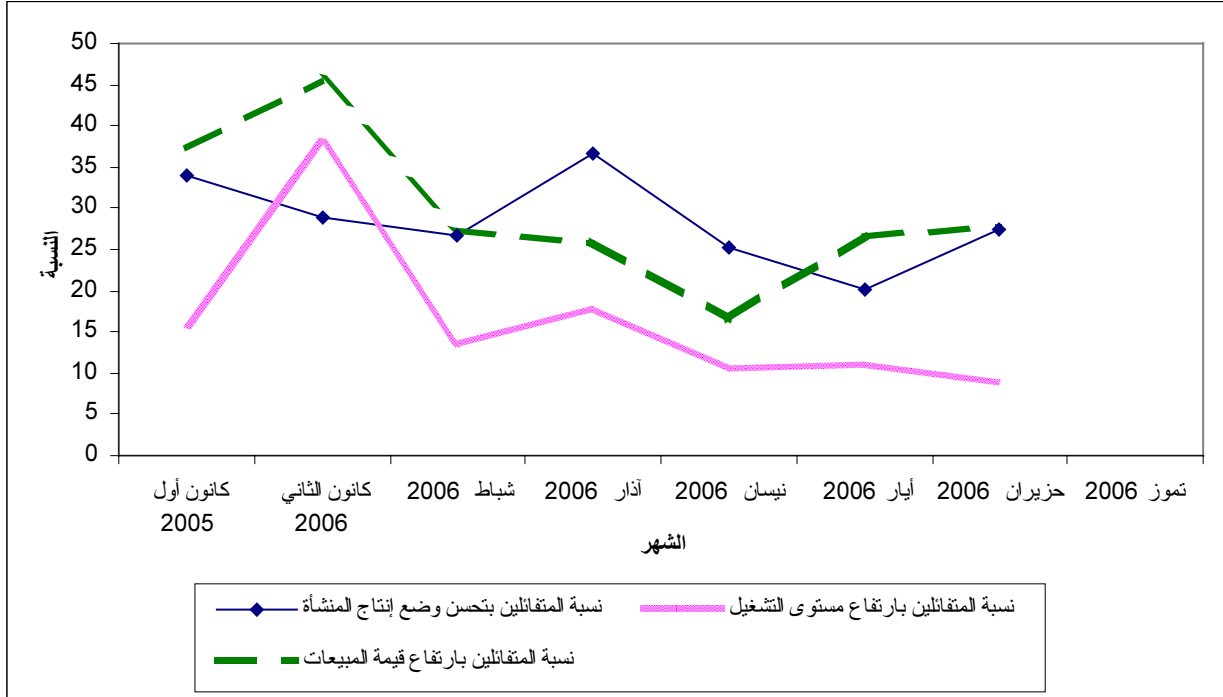
وقد تباينت النتائج على مستوى المنطقة الجغرافية، ففي الوقت الذي أشار فيه 58.1% من أصحاب المؤسسات الصناعية في باقي الضفة الغربية إلى وجود منافسة محلية، و 41.9% أشاروا إلى وجود منافسة أجنبية، كانت الآراء في قطاع غزة تشير إلى أن 88.9% من المؤسسات الصناعية في قطاع غزة تواجه منافسة محلية و 11.1% من المؤسسات تتعرض لمنافسة أجنبية.

3-4 التشغيل :

أشار 31.4% من أصحاب المؤسسات الصناعية في باقي الضفة الغربية وقطاع غزة إلى أنهم قاموا بتسريح عاملين لديهم خلال شهر حزيران 2006، بينما أشار 63.7% من أصحاب المؤسسات إلى أنه لم يطرأ أي تغيير على عدد العاملين بواقع 13.8% في باقي الضفة الغربية، و 70.8% في قطاع غزة.

الشكل التالي يوضح اتجاه مستويات التفاؤل لدى أصحاب/مدراء المؤسسات الصناعية حول وضع الإنتاج للمنشأة، وارتفاع مستوى التشغيل، وارتفاع قيمة المبيعات في باقي الضفة الغربية وقطاع غزة.

شكل (1): اتجاه تفاؤل أصحاب/مدراء المؤسسات الصناعية حول تحسن أداء المنشآت لأهم المؤشرات الاقتصادية في باقي الضفة الغربية وقطاع غزة



جدول 1: توقعات أصحاب/مدراء المنشآت الصناعية للشهر الذي يلي شهر الإسناد مقارنة مع شهر الإسناد لأهم المؤشرات حسب المنطقة 2005-2006

Table 1: Expectations of Owners/ Managers of the Industrial Establishments for the Month that Follow the Reference Month Compared With the Reference Month for the Main Indicators by Region 2005- 2006

Indicator and Region	Reference Month						شهر الإسناد						المؤشر والمنطقة
	2006						2005						
	حزيران June	أيار May	نيسان April	آذار March	شباط February	كانون ثاني January	حزيران June	أيار May	نيسان April	آذار March	شباط February	كانون ثاني January	
Percentage of who are expecting better Establishment situation													نسبة المتفائلين بتحسين وضع إنتاج المنشأة
Remaining West Bank and Gaza S.	17.3	27.5	20.1	25.3	36.7	26.7	44.2	40.8	46.2	42.1	42.7	46.7	باقي الضفة الغربية وقطاع غزة
Remaining West Bank	22.5	26.7	18.8	32.2	24.9	25.3	45.0	42.2	43.5	47.0	42.3	46.0	باقي الضفة الغربية
Gaza Strip	5.6	30.2	26.6	32.0	52.5	30.4	40.4	36.4	55.8	24.4	44.5	50.0	قطاع غزة
Percentage of who are expecting higher employment level													نسبة المتفائلين بارتفاع مستوى التشغيل
Remaining West Bank and Gaza S.	9.6	9.1	11.1	10.6	17.9	13.7	24.9	21.4	24.9	21.1	27.0	37.5	باقي الضفة الغربية وقطاع غزة
Remaining West Bank	13.5	8.6	5.4	14.3	5.4	9.5	18.1	13.0	17.5	18.7	23.5	33.8	باقي الضفة الغربية
Gaza Strip	1.1	10.5	37.5	23.3	30.0	31.2	52.5	50.0	51.1	29.3	41.7	42.8	قطاع غزة
Percentage of who are expecting higher sales volume													نسبة المتفائلين بارتفاع حجم المبيعات
Remaining West Bank and Gaza S.	18.3	28.0	26.7	16.6	26.0	27.5	49.5	47.6	48.2	50.0	48.1	45.6	باقي الضفة الغربية وقطاع غزة
Remaining West Bank	23.5	27.5	24.6	26.3	27.3	34.7	54.1	46.2	46.1	54.4	49.0	41.9	باقي الضفة الغربية
Gaza Strip	6.7	29.2	36.6	2.0	25.1	27.9	30.3	52.2	55.8	34.1	44.5	61.1	قطاع غزة

جدول 2: توقعات أصحاب/مدراء المنشآت الصناعية للشهور الستة التي تلي شهر الإسناد مقارنة مع شهر الإسناد لأهم المؤشرات حسب المنطقة 2005- 2006

Table 2: Expectations of Owners/ Managers of the Industrial Establishments for the Six Months that Follow the Reference Month Compared With the Reference Month for the Main Indicators by Region 2005- 2006

Indicator and Region	شهر الإسناد												المؤشر والمنطقة
	Reference Month						2005						
	2006						2005						
حزيران June	أيار May	نيسان April	آذار March	شباط February	كانون ثاني January	حزيران June	أيار May	نيسان April	آذار March	شباط February	كانون ثاني January		
Percentage of who are expecting better Establishment situation													نسبة المتفائلين بتحسين وضع إنتاج المنشأة
Remaining West Bank and Gaza S.	18.3	36.3	31.4	36.2	42.8	59.0	52.8	53.9	60.4	62.2	66.5	77.2	باقي الضفة الغربية وقطاع غزة
Remaining West Bank	24.5	36.6	27.6	34.5	48.3	41.7	49.9	59.1	59.8	62.4	67.7	74.5	باقي الضفة الغربية
Gaza Strip	4.5	35.4	49.9	40.4	71.7	81.4	64.3	52.4	62.8	60.9	61.2	88.9	قطاع غزة
Percentage of who are expecting higher employment level													نسبة المتفائلين بارتفاع مستوى التشغيل
Remaining West Bank and Gaza S.	10.0	13.4	10.8	14.1	23.5	31.8	27.4	27.2	34.0	37.9	46.4	59.8	باقي الضفة الغربية وقطاع غزة
Remaining West Bank	14.0	12.4	5.1	17.9	6.0	13.1	18.8	15.0	26.0	28.2	40.3	42.7	باقي الضفة الغربية
Gaza Strip	1.1	15.6	37.5	31.5	43.3	86.3	62.8	68.2	62.8	73.2	72.2	88.9	قطاع غزة
Percentage of who are expecting higher sales volume													نسبة المتفائلين بارتفاع حجم المبيعات
Remaining West Bank and Gaza S.	20.4	34.9	33.7	29.8	32.8	60.3	56.7	61.8	63.5	68.4	69.7	77.7	باقي الضفة الغربية وقطاع غزة
Remaining West Bank	27.1	34.6	33.2	31.1	50.4	44.9	55.6	57.8	63.0	65.1	67.7	73.0	باقي الضفة الغربية
Gaza Strip	5.6	35.4	36.5	23.3	38.8	81.3	60.8	75.0	65.1	80.5	72.2	97.2	قطاع غزة

جدول 3: التوزيع النسبي لآراء أصحاب/مدراء المنشآت الصناعية حول أداء المنشآت من حيث الإنتاج خلال شهر حزيران 2006 بالمقارنة مع شهر أيار 2006 حسب المنطقة

Table3: Percentage Distribution of Owners/Managers of the Industrial Establishments According to Their Opinions About Establishments' Production During June 2006 Compared With May 2006 by Region

Attitude	المنطقة والفترة الزمنية		الاتجاه
	قطاع غزة Gaza Strip	باقي الضفة الغربية Remaining West Bank	
A lot better	4.5	1.0	أفضل بكثير
Somewhat better	18.0	19.0	أفضل إلى حد ما
About the same/ Unchanged	28.1	36.5	نفس الشيء/ لم يطرأ تغير يذكر
Somewhat worse	49.4	39.0	أسوأ إلى حد ما
A lot worse	0.0	4.5	أسوأ بكثير
Total	100	100	المجموع

جدول 4: التوزيع النسبي لآراء أصحاب/مدراء المنشآت الصناعية حسب توقعاتهم بشأن وضع إنتاج المنشآت خلال شهر تموز 2006 والشهور الستة القادمة حسب المنطقة

Table 4: Percentage Distribution of Owners/Managers of the Industrial Establishments According to Their Expectation About Establishments Production During July 2006 and Next Six Months by Region

Attitude	المنطقة والفترة الزمنية						الاتجاه
	قطاع غزة Gaza Strip		باقي الضفة الغربية Remaining West Bank		باقي الضفة الغربية وقطاع غزة Remaining West Bank and Gaza Strip		
	خلال الشهر السنة القادمة Next Six Months	خلال شهر تموز 2006 July	خلال الشهر السنة القادمة Next Six Months	خلال شهر تموز 2006 July	خلال الشهر السنة القادمة Next Six Months	خلال شهر تموز 2006 July	
A lot better	1.1	1.1	0.5	-	0.7	0.3	أفضل بكثير
Somewhat better	3.4	4.5	24.0	22.5	17.6	17.0	أفضل إلى حد ما
About the same/ Unchanged	6.7	5.6	36.0	31.5	27.0	23.5	تقريبا نفس الشيء
Somewhat worse	82.1	79.8	34.5	41.5	49.2	53.3	أسوأ إلى حد ما
A lot worse	6.7	9.0	5.0	4.5	5.5	5.9	أسوأ بكثير
Total	100	100	100	100	100	100	المجموع

(-) Number of observations is too small

(-) تعني عدد المشاهدات قليل

جدول 5: التوزيع النسبي لآراء أصحاب/مدراء المنشآت الصناعية حسب توقعاتهم بشأن مستوى التشغيل في المنشآت خلال شهر تموز والشهور الستة القادمة حسب المنطقة

Table 5: Percentage Distribution of Owners/Managers of the Industrial Establishments According to Their Expectation About Level of Employment in the Establishments During July 2006 and Next Six Months by Region

Level of employment	Time Period and Region						مستوى التشغيل
	قطاع غزة Gaza Strip		باقي الضفة الغربية Remaining West Bank		باقي الضفة الغربية وقطاع غزة Remaining West Bank and Gaza Strip		
	خلال الشهر السنة القادمة Next Six Months	خلال شهر تموز 2006 July	خلال الشهر السنة القادمة Next Six Months	خلال شهر تموز 2006 July	خلال الشهر السنة القادمة Next Six Months	خلال شهر تموز 2006 July	
Significantly higher	-	-	1.5	0.5	1.0	0.3	أعلى بكثير
Somewhat higher	1.1	1.1	12.5	13.0	9.0	9.3	أعلى إلى حد ما
About the same	34.8	34.8	61.5	62.0	53.3	53.6	تقريبا نفس المستوى
Somewhat less	61.8	59.6	20.0	21.0	32.9	32.9	أقل بعض الشيء
Significantly less	2.2	4.5	4.5	3.5	3.8	3.8	أقل بكثير
Total	100	100	100	100	100	100	المجموع

(-) Number of observations is too small

(-) تعني عدد المشاهدات قليل

جدول 6: التوزيع النسبي لآراء أصحاب/مدراء المنشآت الصناعية حسب توقعاتهم حول قيمة المبيعات للمنشآت خلال شهر تموز والشهور الستة القادمة حسب المنطقة

Table 6: Percentage Distribution of Owners/Managers of the Industrial Establishments According to Their Expectation About Value of Sales in the Establishments During July 2006 and Next Six Months by Region

Value of sales	Time Period and Region						قيمة المبيعات
	قطاع غزة Gaza Strip		باقي الضفة الغربية Remaining West Bank		باقي الضفة الغربية وقطاع غزة Remaining West Bank and Gaza Strip		
	خلال الشهر السنة القادمة Next Six Months	خلال شهر تموز 2006 July	خلال الشهر السنة القادمة Next Six Months	خلال شهر تموز 2006 July	خلال الشهر السنة القادمة Next Six Months	خلال شهر تموز 2006 July	
Significantly higher	1.1	1.1	1.0	0.5	1.0	0.7	أعلى بكثير
Somewhat higher	4.5	5.6	26.1	23.0	19.4	17.6	أعلى إلى حد ما
About the same	5.6	4.5	36.2	34.0	26.7	24.9	تقريبا نفس المستوى
Somewhat less	79.8	77.6	31.2	39.0	46.3	50.9	أقل بعض الشيء
Significantly less	9.0	11.2	5.5	3.5	6.6	5.9	أقل بكثير
Total	100	100	100	100	100	100	المجموع

جدول 7: التوزيع النسبي لآراء أصحاب/مدراء المنشآت الصناعية حسب توقعاتهم بشأن أسباب تراجع أو ثبات المستوى المتوقع

للمبيعات حسب المنطقة خلال شهر حزيران 2006

Table 7: Percentage Distribution of Owners/Managers of the Industrial Establishments According to Their Expectation About the Expected Sales Level Stability or Decline by Region During June 2006

Reason	قطاع غزة Gaza Strip	باقي الضفة الغربية Remaining West Bank	باقي الضفة الغربية وقطاع غزة Remaining West Bank and Gaza Strip	السبب
Decrease in Demand	-	8.6	4.0	تراجع الطلب على منتجات المنشأة
Difficulties in Exporting Finished goods	3.8	7.1	5.4	صعوبات في التصدير
Decline in the Consumer Purchasing Power	92.4	40.1	67.7	انخفاض القدرة الشرائية للمستهلكين
Obstacles in Marketing	-	5.7	2.7	صعوبة تسويق المنتجات
Competitive Goods	-	7.1	3.4	ظهور سلع منافسة
Other	3.8	31.4	16.8	أخرى
Total	100	100	100	المجموع

(-) Number of observations is too small

(-) تعني عدد المشاهدات قليل

جدول 8: التوزيع النسبي لآراء أصحاب/مدراء المنشآت الصناعية حول المشاكل التي واجهت المنشآت خلال شهري حزيران وتموز 2006 حسب المنطقة

Table 8: Percentage Distribution of Owners/ Managers of the Industrial Establishments According to Their Opinions About the Problems Faced the Establishment During June and July 2006 by Region

Problem		Time period and Opinion										المشكلة	
		أسوأ بكثير Much Worse		أسوأ إلى حد ما Somewhat Worse		تقريبا نفس الشيء/ لم يطرأ تغيير يذكر About the Same/ Unchanged		أفضل إلى حد ما Somewhat Better		أفضل بكثير Much Better			
		خلال تموز 2006 During July 2006	خلال حزيران 2006 During June 2006	خلال تموز 2006 During July 2006	خلال حزيران 2006 During June 2006	خلال تموز 2006 During July 2006	خلال حزيران 2006 During June 2006	خلال تموز 2006 During July 2006	خلال حزيران 2006 During June 2006	خلال تموز 2006 During July 2006	خلال حزيران 2006 During June 2006		
Establishment performance in general	Remaining West bank and Gaza strip	4.5	1.7	43.9	36.0	39.4	42.9	11.4	17.6	0.7	1.7	باقي الضفة الغربية وقطاع غزة	أداء المؤسسة بشكل عام
	Remaining West bank	3.0	2.5	27.5	30.0	54.5	49.5	14.5	17.5	0.5	0.5	باقي الضفة الغربية	
	Gaza Strip	7.9	-	80.9	49.4	5.6	28.1	4.5	18.0	1.1	4.5	قطاع غزة	
Obtaining needed raw materials and inputs	Remaining West bank and Gaza strip	4.2	0.7	40.8	34.9	52.2	56.4	2.8	6.9	-	1.0	باقي الضفة الغربية وقطاع غزة	الحصول على المواد الأولية اللازمة ومدخلات الإنتاج
	Remaining West bank	2.5	1.0	26.0	29.5	69.5	67.0	2.0	2.5	-	-	باقي الضفة الغربية	
	Gaza Strip	7.9	-	74.2	47.2	13.5	32.6	4.5	16.9	-	3.4	قطاع غزة	
Problems of employees reaching place of work	Remaining West bank and Gaza strip	0.3	-	9.7	7.6	88.6	91.3	1.4	1.0	-	-	باقي الضفة الغربية وقطاع غزة	وصول العاملين إلى مكان العمل
	Remaining West bank	-	-	5.5	7.5	92.5	91.0	2.0	1.5	-	-	باقي الضفة الغربية	
	Gaza Strip	1.1	-	19.1	7.9	79.8	92.1	-	-	-	-	قطاع غزة	
Unable to open/operate/work	Remaining West bank and Gaza strip	0.7	-	9.3	6.9	88.9	92.0	1.0	1.0	-	-	باقي الضفة الغربية وقطاع غزة	تمكن المنشأة من فتح باب/تشغيل/العمل بشكل منتظم.
	Remaining West bank	-	-	6.0	7.0	92.5	92.0	1.5	1.0	-	-	باقي الضفة الغربية	
	Gaza Strip	2.2	-	16.9	6.7	80.9	92.1	-	1.1	-	-	قطاع غزة	
Difficulties in transporting finished goods to market	Remaining West bank and Gaza strip	6.9	4.8	42.6	37.7	49.5	54.3	1.0	2.8	-	0.3	باقي الضفة الغربية وقطاع غزة	صعوبات في شحن المنتجات الجاهزة للسوق
	Remaining West bank	9.0	7.0	40.5	47.5	49.0	43.5	1.5	2.0	-	-	باقي الضفة الغربية	
	Gaza Strip	2.2	-	47.2	15.7	50.6	78.7	-	4.5	-	1.1	قطاع غزة	

جدول 8 (تابع): التوزيع النسبي لآراء أصحاب/مدراء المنشآت الصناعية حول المشاكل التي واجهت المنشآت خلال شهري حزيران وتموز 2006 حسب المنطقة

Table 8 (Cont.): Percentage Distribution of Owners/ Managers of the Industrial Establishments According to Their Opinions About the Problems Faced the Establishment During June and July 2006 by Region

Problem		Time period and Opinion								الرأي والفترة الزمنية		المشكلة	
		أسوأ بكثير Much Worse		أسوأ إلى حد ما Somewhat Worse		تقريباً نفس الشيء/ لم يطرأ تغيير يذكر About the Same/ Unchanged		أفضل إلى حد ما Somewhat Better		أفضل بكثير Much Better			
		خلال تموز 2006 During July 2006	خلال حزيران 2006 During June 2006	خلال تموز 2006 During July 2006	خلال حزيران 2006 During June 2006	خلال تموز 2006 During July 2006	خلال حزيران 2006 During June 2006	خلال تموز 2006 During July 2006	خلال حزيران 2006 During June 2006	خلال تموز 2006 During July 2006	خلال حزيران 2006 During June 2006		
Financial problems or unable to obtain bank loans	Remaining West bank and Gaza strip	9.0	6.6	35.6	32.9	52.9	53.6	2.4	6.2	-	0.7	الأوضاع المالية الخاصة، والتسهيلات من البنوك باقي الضفة الغربية وقطاع غزة	
	Remaining West bank	9.5	9.5	16.0	25.0	73.0	64.0	1.5	1.5	-	-		باقي الضفة الغربية
	Gaza Strip	7.9	-	79.8	50.6	7.9	30.3	4.5	16.9	-	2.2		قطاع غزة

(-) Number of observations is too small

(-) تعني عدد المشاهدات قليل

جدول 9: التوزيع النسبي لآراء أصحاب/مدراء المنشآت الصناعية حول العوامل المؤثرة على تكاليف الإنتاج خلال شهر حزيران 2006 حسب المنطقة

Table 9: Percentage Distribution of Owners/Managers of the Industrial Establishments Opinion About the Factors Affecting Production Cost During June 2006 by Region

Factors		Opinion					العوامل	
		لا تأثير No effect	تأثير ضعيف إلى حد ما Relatively weak effect	تأثير ضعيف Weak effect	تأثير قوي إلى حد ما Relatively large effect	تأثير قوي Large effect		
Foreign competition	Remaining West bank and Gaza strip	53.3	4.8	9.0	13.5	19.4	باقي الضفة الغربية وقطاع غزة	المنافسة الأجنبية
	Remaining West bank	40.0	2.0	11.0	19.5	27.5	باقي الضفة الغربية	
	Gaza strip	83.1	11.2	4.5	-	1.1	قطاع غزة	
Informal Sector	Remaining West bank and Gaza strip	63.0	8.0	9.7	9.3	10.0	باقي الضفة الغربية وقطاع غزة	القطاع غير المنظم
	Remaining West bank	54.5	5.5	12.0	13.5	14.5	باقي الضفة الغربية	
	Gaza strip	82.0	13.5	4.5	-	-	قطاع غزة	
Local Competition	Remaining West bank and Gaza strip	17.6	27.3	15.6	20.4	18.7	باقي الضفة الغربية وقطاع غزة	المنافسة المحلية
	Remaining West bank	20.5	4.5	18.5	29.5	26.5	باقي الضفة الغربية	
	Gaza strip	11.2	78.7	9.0	-	1.1	قطاع غزة	
Transport cost	Remaining West bank and Gaza strip	4.2	2.4	12.1	37.7	43.6	باقي الضفة الغربية وقطاع غزة	مصاريف النقل
	Remaining West bank	6.0	3.5	16.0	42.5	32.0	باقي الضفة الغربية	
	Gaza strip	-	-	3.4	27.0	69.7	قطاع غزة	
Political situation	Remaining West bank and Gaza strip	3.1	0.7	2.8	20.1	73.4	باقي الضفة الغربية وقطاع غزة	الأوضاع السياسية الحالية
	Remaining West bank	4.5	1.0	4.0	29.0	61.5	باقي الضفة الغربية	
	Gaza strip	-	-	-	-	100.0	قطاع غزة	
Costs of raw materials and inputs	Remaining West bank and Gaza strip	4.5	0.3	6.6	14.9	73.4	باقي الضفة الغربية وقطاع غزة	ارتفاع أسعار وتكاليف المواد الخام
	Remaining West bank	6.5	0.5	9.5	21.5	61.5	باقي الضفة الغربية	
	Gaza strip	-	-	-	-	100.0	قطاع غزة	

(-) Number of observations is too small

(-) تعني عدد المشاهدات قليل

جدول 10: التوزيع النسبي لعدد طلبات الاقتراض المقدمة للبنوك من قبل أصحاب/مدراء المنشآت الصناعية خلال شهر حزيران 2006 حسب المنطقة

Table 10: Percentage Distribution of the Frequency of Loans Requested From the Banks According to the Owners/Managers of the Industrial Establishments Opinion During June 2006 by Region

Frequency	قطاع غزة Gaza Strip	باقي الضفة الغربية Remaining West Bank	باقي الضفة الغربية وقطاع غزة Remaining West Bank and Gaza Strip	عدد المرات
No loan request	94.4	95.5	95.2	لم يكن هناك طلب اقتراض
Once	3.4	4.0	3.8	مرة واحدة
2-5	1.1	0.5	0.7	5-2
More than 5 times	1.1	-	0.3	أكثر من خمس مرات
Total	100.0	100.0	100.0	المجموع

(-) Number of observations is too small

(-) تعني عدد المشاهدات قليل

جدول 11: التوزيع النسبي لمبيعات المنشآت الصناعية للأسواق المختلفة خلال شهر حزيران 2006 حسب المنطقة

Table 11: Percentage Distribution of the Exporting industrial Establishments Sales to the Different Market During June 2006 by Region

Market	قطاع غزة Gaza Strip	باقي الضفة الغربية Remaining West Bank	باقي الضفة الغربية وقطاع غزة Remaining West Bank and Gaza Strip	السوق
Remaining West Bank	-	34.2	31.9	باقي الضفة الغربية
Gaza Strip	-	4.2	4.3	قطاع غزة
Israel	-	51.6	54.9	إسرائيل
International Market	-	10.0	9.0	باقي الأسواق العالمية
Total	-	100.0	100.0	المجموع

(-) Number of observations is too small

(-) تعني عدد المشاهدات قليل

جدول 12: التوزيع النسبي لآراء أصحاب/مدراء المنشآت الصناعية حول العوائق التي واجهت عملية التصدير خلال شهر حزيران 2006 حسب المنطقة

Table 12: Percentage Distribution of Owners/ Managers of the Industrial Establishments According to Their Views About the Export Obstacles During June 2006 by Region

Problems	Region	لا ينطبق Not applicable	لا اعرف I don't know	صعوبة كبيرة Large difficulty	صعوبة متوسطة Medium difficulty	صعوبة بسيطة Small difficulty	لا توجد صعوبة No difficulty	المنطقة	المشاكل
Commitment to international Market requirements	Remaining West bank and Gaza strip	10.1	-	1.7	4.2	7.6	76.5	باقي الضفة الغربية وقطاع غزة	الالتزام بمتطلبات و مواصفات المنتج للأسواق العالمية
	Remaining West bank	11.2	-	1.9	4.7	7.5	74.8	باقي الضفة الغربية	
	Gaza strip	-	-	-	-	8.3	91.7	قطاع غزة	
Commitment to export market Packaging requirements	Remaining West bank and Gaza strip	9.2	-	-	0.8	11.8	78.2	باقي الضفة الغربية وقطاع غزة	الالتزام بمتطلبات التغليف في السوق التصديري
	Remaining West bank	10.3	-	-	0.9	11.2	77.6	باقي الضفة الغربية	
	Gaza strip	-	-	-	-	16.7	83.3	قطاع غزة	
Price competition in the export market	Remaining West bank and Gaza strip	5.0	0.8	13.4	16.0	21.8	42.9	باقي الضفة الغربية وقطاع غزة	قدرة الشركة التنافسية من حيث الأسعار في الأسواق الخارجية
	Remaining West bank	5.6	0.9	15.0	16.8	17.8	43.9	باقي الضفة الغربية	
	Gaza strip	-	-	-	8.3	58.3	33.3	قطاع غزة	
Compliance to quantity demanded and delivery time	Remaining West bank and Gaza strip	-	0.8	10.1	3.4	17.6	68.1	باقي الضفة الغربية وقطاع غزة	قدرة الشركة على تلبية الطلبات من حيث الكمية والالتزام بمواعيد التسليم
	Remaining West bank	-	0.9	1.9	2.8	19.6	74.8	باقي الضفة الغربية	
	Gaza strip	-	-	83.3	8.3	-	8.3	قطاع غزة	
Export financing	Remaining West bank and Gaza strip	1.7	-	12.6	10.9	15.1	59.7	باقي الضفة الغربية وقطاع غزة	قدرة الشركة على تمويل الصادرات
	Remaining West bank	1.9	-	8.4	9.3	15.9	64.5	باقي الضفة الغربية	
	Gaza strip	-	-	50.0	25.0	8.3	16.7	قطاع غزة	
Marketing ability	Remaining West bank and Gaza strip	3.4	-	9.2	8.4	26.1	52.9	باقي الضفة الغربية وقطاع غزة	قدرة الشركة على تسويق الصادرات و البيع
	Remaining West bank	3.7	-	4.7	7.5	26.2	57.9	باقي الضفة الغربية	
	Gaza strip	-	-	50.0	16.7	25.0	8.3	قطاع غزة	
Regular achievement of Raw materials	Remaining West bank and Gaza strip	7.6	-	21.0	16.0	20.2	35.3	باقي الضفة الغربية وقطاع غزة	انتظام وصول المواد الخام
	Remaining West bank	8.4	-	13.1	17.8	21.5	39.3	باقي لضفة الغربية	
	Gaza strip	-	-	91.7	-	8.3	-	قطاع غزة	

جدول 12(تابع): التوزيع النسبي لآراء أصحاب/مدراء المنشآت الصناعية حول العوائق التي واجهت عملية التصدير خلال شهر حزيران 2006 حسب المنطقة

Table 12 (Cont): Percentage Distribution of Owners/ Managers of the Industrial Establishments According to Their Views About the Export Obstacles During June 2006 by Region

Problems	Region	لا ينطبق Not applicable	لا اعرف I don't know	صعوبة كبيرة Large difficulty	صعوبة متوسطة Medium difficulty	صعوبة بسيطة Small difficulty	لا توجد صعوبة No difficulty	المنطقة	المشاكل
Regular achievement of Export	Remaining West bank and Gaza strip	0.8	-	22.7	20.2	29.4	26.9	باقي الضفة الغربية وقطاع غزة	انتظام وصول الصادرات
	Remaining West bank	0.9	-	16.8	20.6	32.7	29.0	باقي لضفة الغربية	
	Gaza strip	-	-	75.0	16.7	-	8.3	قطاع غزة	
Regular achievement of Employee	Remaining West bank and Gaza strip	2.5	-	-	2.5	20.2	74.8	باقي الضفة الغربية وقطاع غزة	انتظام وصول العاملين
	Remaining West bank	2.8	-	-	2.8	20.6	73.8	باقي لضفة الغربية	
	Gaza strip	-	-	-	-	16.7	83.3	قطاع غزة	
Palestinian export regulation and License	Remaining West bank and Gaza strip	1.7	-	2.5	6.7	13.4	75.6	باقي الضفة الغربية وقطاع غزة	إجراءات الترخيص و التصدير
	Remaining West bank	1.9	-	2.8	7.5	13.1	74.8	باقي لضفة الغربية	
	Gaza strip	-	-	-	-	16.7	83.3	قطاع غزة	
Information Access to the foreign market	Remaining West bank and Gaza strip	5.0	-	4.2	12.6	26.1	52.1	باقي الضفة الغربية وقطاع غزة	توفر معلومات و جهات وصل في الأسواق الخارجية
	Remaining West bank	5.6	-	4.7	14.0	26.2	49.5	باقي لضفة الغربية	
	Gaza strip	-	-	-	-	25.0	75.0	قطاع غزة	
Traveling problems imposed on entering foreign markets	Remaining West bank and Gaza strip	6.7	-	15.1	14.3	31.9	31.9	باقي الضفة الغربية وقطاع غزة	إمكانية السفر و الدخول للأسواق الخارجية
	Remaining West bank	7.5	-	14.0	15.0	31.8	31.8	باقي لضفة الغربية	
	Gaza strip	-	-	25.0	8.3	33.3	33.3	قطاع غزة	
Import regulation in the foreign market	Remaining West bank and Gaza strip	6.7	-	11.8	14.3	21.0	46.2	باقي الضفة الغربية وقطاع غزة	إجراءات التوريد المفروضة في الأسواق الخارجية
	Remaining West bank	7.5	-	10.3	15.9	19.6	46.7	باقي لضفة الغربية	
	Gaza strip	-	-	25.0	-	33.3	41.7	قطاع غزة	
Customer payment guarantee	Remaining West bank and Gaza strip	-	-	16.8	13.4	26.1	43.7	باقي الضفة الغربية وقطاع غزة	توفر ضمانات الدفع من قبل الزبون
	Remaining West bank	-	-	18.7	14.0	23.4	43.9	باقي لضفة الغربية	
	Gaza strip	-	-	-	8.3	50.0	41.7	قطاع غزة	

(-) Number of observations is too small

(-) تعني عدد المشاهدات قليل

جدول 13: نسبة الطرق التي استخدمتها المنشآت/ المؤسسات الصناعية إيجاد الزبائن في الأسواق المصدر إليها خلال شهر حزيران 2006 حسب المنطقة

Table 13: Percentage of Mechanism of Finding Customers in the Export Market During June 2006 by Region

Approaching Customers	المنطقة		الوصول إلى الزبائن
	قطاع غزة Gaza Strip	باقي الضفة الغربية Remaining West Bank	
Market researches	25.0	42.6	40.8
Information gathered from commerce chamber industrial union etc...	8.3	28.7	26.7
Participate in international exhibitions and organized business missions	16.7	38.0	35.8
Self-organized visits to the export market	25.0	74.1	69.2
Personal relationships and contacts	91.7	96.3	95.8
Through Internet	-	22.2	20.0
Customer self initiative	91.7	83.3	84.2

(-) Number of observations is too small

(-) تعني عدد المشاهدات قليل

جدول 14: نسبة استخدام قنوات التوصيل للأسواق الإسرائيلية و الأسواق الأخرى خلال شهر حزيران 2006 حسب المنطقة

Table 14: Percentage of Distribution and marketing Channels of Export Products to Israel Markets and Other Markets During June 2006 by Region

Achievement channel	المنطقة والفترة الزمنية						قناة التوصيل
	قطاع غزة Gaza Strip		باقي الضفة الغربية Remaining West Bank		باقي الضفة الغربية وقطاع غزة Remaining West Bank and Gaza Strip		
	الأسواق الأخرى Other market	السوق الإسرائيلي Israeli market	الأسواق الأخرى Other market	السوق الإسرائيلي Israeli market	الأسواق الأخرى Other market	السوق الإسرائيلي Israeli market	
Direct sales to the customer	66.7	16.7	45.8	32.7	47.9	31.1	البيع المباشر للزبون
Through establishment agency in this market	8.3	100.0	24.0	76.6	22.4	79.0	من خلال مكتب المنشأة داخل هذه السوق
Through Palestinian agency	-	-	10.6	6.5	9.5	5.9	من خلال موزع أو وكيل فلسطيني يقوم بالتوزيع في هذه السوق
Through Israeli agency as a local seller or exporter	8.3	-	13.5	8.4	12.9	7.6	من خلال موزع أو وكيل إسرائيلي يقوم بالتوزيع أو التصدير للخارج
No exports reported to this market	-	8.3	4.8	21.5	4.3	20.2	المنشأة لا تصدر لهذه الأسواق
Other	-	-	6.3	8.8	6.0	8.5	أخرى

(-) Number of observations is too small

(-) تعني عدد المشاهدات قليل

جدول 15: التوزيع النسبي لآراء أصحاب/مدراء المنشآت حول وجود منافسة للمنتج الرئيسي للمنشأة خلال شهر حزيران 2006 حسب المنطقة

Table 15: Percentage Distribution of the Existing of Competence of the Main Product According to the Owners\ Managers of the industrial Establishments During June 2006 by Region

Competence existence	قطاع غزة Gaza Strip	باقي الضفة الغربية Remaining West Bank	باقي الضفة الغربية وقطاع غزة Remaining West Bank and Gaza Strip	وجود المنافسة
There is competition	95.5	88.0	90.3	توجد منافسة
There is no competition	4.5	12.0	9.7	لا توجد منافسة
Total	100.0	100.0	100.0	المجموع

جدول 16: التوزيع النسبي لآراء أصحاب/مدراء المنشآت حول نوع المنافسة التي تواجهها المنشأة خلال شهر حزيران 2006 حسب المنطقة

Table 16: Percentage Distribution of the Type of Competence According to the Owners\ Managers of the industrial Establishments During June 2006 by Region

Type of competence	قطاع غزة Gaza Strip	باقي الضفة الغربية Remaining West Bank	باقي الضفة الغربية وقطاع غزة Remaining West Bank and Gaza Strip	نوع المنافسة
local	96.5	58.5	70.9	محلية
Foreign	3.5	41.5	29.1	أجنبية
Total	100.0	100.0	100.0	المجموع

جدول 17: التوزيع النسبي لآراء أصحاب/مدراء المنشآت حول عملية تشغيل العاملين خلال شهر حزيران 2006 حسب المنطقة

Table 17: Percentage Distribution of the Hiring Employment Situation According to the Owners\ Managers of the industrial Establishments During June 2006 by Region

Employment situation	قطاع غزة Gaza Strip	باقي الضفة الغربية Remaining West Bank	باقي الضفة الغربية وقطاع غزة Remaining West Bank and Gaza Strip	عملية التشغيل
Hiring employees	1.1	8.5	6.2	تم تشغيل عاملين
Discharging employee	50.6	14.5	25.6	تم تسريح عاملين
No change on number of employee	48.3	77.0	68.2	لم يطرأ أي تغيير على عدد العاملين
Total	100.0	100.0	100.0	المجموع

