

**Palestinian National Authority
Palestinian Central Bureau of Statistics**

**Survey on the Perceptions of the Owners/Managers of the
Industrial Establishments Towards the Economic
Conditions, September 2006**

The press release of the survey results

October, 2006

New Web Site:

- All of PCBS publications are available online in electronic format on PCBS web site <http://www.pcbs.gov.ps>
- For additional data requests, online form is available on PCBS web site and users can track the status of their request and download the data once made available.

**This document is prepared in accordance with the standards procedures
stated in the Code of Practice for Palestine Official Statistics 2006.**

© October, 2006
All rights reserved.

Suggested Citation:

Palestinian Central Bureau of Statistics, 2006. *Survey on the Perceptions of the Owners/Managers of the Industrial Establishments Towards the Economic Conditions, September 2006. Press Release on the survey Preliminary Results.*
Ramallah- Palestine

All correspondence should be directed to:
Dissemination and Documentation Department\Division of user services
Palestinian Central Bureau of Statistics.
P.O. Box 1647, Ramallah - Palestine.

Tel: (972/970) 2 240 6340
E-mail: diwan@pcbs.gov.ps

Fax: (972/970) 2 240 6343
Web-site: <http://www.pcbs.gov.ps>



Population, Housing and Establishment Census- 2007

Table of Contents

Subject	Page
Press Release on the Findings of the Survey of the Trends of the Owners/Managers of Industries with respect to the Economic Situation September 2006	[9]
Tables	13

Notice to users of this report

PCBS would like to indicate to users of this press release that the data presented was based on a sample of 473 establishments.

PCBS indicates also that the size of the sample for the previous rounds was 346 establishments, that resulted in small discrepancies for the percentage distribution of the opinions in Remaining West Bank and Gaza Strip as a total and in both regions separately.

Its worthy to mention that the increases in the sample improve the data quality and to insure more comprehensive representation of the sample for economic activities that were not covered in the previous sample.

**Press Release on
The Findings of the Survey of the Trends of the Owners/Managers of Industries
with respect to the Economic Situation
September 2006**

The following shows the basic findings of round 20 of the trends of the owners/ managers survey of industrial establishments, concerning the economic situation for September 2006. The round was conducting during the period of October 3-23, 2006, taking into consideration September, 2006 as reference month. The aim of the survey is to observe and monitor the trends of the opinions of the owners/ managers of the industrial establishments. The sample size is 473 industrial establishments (345 in the remaining West Bank and 138 in Gaza Strip), about 353 were completed (255 in remaining West Bank and 98 in Gaza Strip). A purposive two stages sample was designed for this survey; In the first stage the industrial survey 2004 was used as a sampling frame for the survey, while in the second stage: All the industrial establishments that constituted approximately 70% of the total industrial production were selected, establishments that employed less than 20 employees were excluded.

1. Performance of industrial establishments in September 2006

1-1 Overall performance

According to 40.7% of the owners/ managers of the industrial establishments, the performance of their establishments in production in September 2006 had become worse than in August 2006; however, 39.7% of them stated that there had not been any change.

1-2 Determinants production cost

The increase in the prices and cost of raw materials is the key factor influencing production cost, according to 81.4% of the opinions of the owners of the industrial establishments (75.2% of the remaining West Bank and 97.9% of Gaza Strip). Alternatively, 91.4% of the owners/ managers of the industrial establishments pointed out the power of the effect of the political situation; (88.9% for the remaining West Bank and 97.9% for Gaza Strip). Moreover, 70.6% of the owners/ managers of the industrial establishments identified the impact of transport expenses on production cost, (62.6% for the remaining West Bank and 91.7% for Gaza Strip).

1-3 Borrowing and financing

Survey results show weak borrowing by industrial establishments from operating banks in the Palestinian Territory in during third quarter 2006; 96.0% of the owners of industrial establishments stated that they refrained from borrowing from the operating banks while 3.4% of them did apply for bank loans only one time; 0.6% applied 2-5 times and none of the establishment applied more than 5 times for bank loans.

2. Expectations

2-1 Short term

The expectations of the owners/ managers of the industrial establishments in the short term, i.e. after one month of the reference month (September 2006), show that 25.7% expected improvement in their production in general; whereas, 44.6% expected bad performance.

The expectations in the Remaining West Bank and Gaza Strip concerning employment in October 2006 indicate pessimism since 21.1% (13.8% in the remaining West Bank and 18.6%

in Gaza Strip) expected drop during October whereas 64.3% (76.4% in the remaining West Bank and 64.9% in Gaza Strip) expected employment to stay the same as it is.

The results show that 25.1% of the owners/ managers of the industrial establishments in the remaining West Bank and Gaza Strip expected sales to increase during October 2006 but 46.8% of them expected sales to plummet; however, 28.1% expected sales to remain the same as they were in September 2006.

2-2 Medium term

The expectations of the owners/ managers of the industrial establishments in the medium term (in the next six months) were as follows: 22.6% of Gaza Strip business people expected improvement in production in the next six months; 50.6% expected no change, and 26.8% expected worse results during the next six months. On the other hand, 26.8% of business owners in the remaining West Bank expected improved production for the establishments, 51.2% expected drop in establishments production, and 22.0% expected no change in the production of the industrial establishments during the next six months in the remaining West Bank.

According to expectations concerning employment in the remaining West Bank and Gaza Strip, 14.6% expect increase in employment and 21.1% expected drop in the employment level in the next six months, and 64.3% expected employment level to remain the same.

Sales during the next six months will rise, according to the expectations of 25.1% of the owners and managers of the industrial establishments in the remaining West Bank and in Gaza Strip; on the other hand, 28.1% indicated that sales will not change.

3. Challenges

3-1 Drop in sales level

The expectations of 44.8% of the owners/managers of industrial establishments revealed that the main reason for an expected drawback or steady sales level is the plunge in the purchasing power of the consumers; 23.3% believe that the falling or steady sales level is due to closure of the border crossings as well as security reasons and roadblocks; and 6.7% blamed falling or steady sales level on seasonality of the products.

Expectations percentages varied between the Remaining West Bank and Gaza Strip. There is an increase in the percentage of the opinions that blamed declining or fixed sales level on closure of border crossings and the security situation and roadblocks in the Gaza Strip to 44.1%; respondents' opinions in remaining West Bank was 17.8%. However, 50.0% of Gaza Strip owners/managers of industrial establishments indicated that the main reason is the decrease in the purchasing power compared to 43.4% in the remaining West Bank.

3-2 Exports hindrance

The owners of the industrial establishments indicated a number of difficulties that hinder exports; 53.9% of the owners of the exporting enterprises in the remaining West Bank indicated that their enterprises face hindrances because of disorganized arrival of raw materials; 67.8% believed that disorganized arrival of exports constituted an obstacle in the face of the exporting process; 72.2% saw that the inability to travel and enter external markets

hindered the exports process; and customer lack of payment guarantees constituted yet another obstacle in the exporting process at 64.4%.

3-3 Local and external competition

In the remaining West Bank and Gaza Strip, 88.4% of the owners of the industrial establishments indicated that the main product of their establishments faced local or external competition, (95.9% for Gaza Strip and 85.5% for the remaining West Bank).

According to 74.4% of the owners of the industrial establishments in the remaining West Bank and Gaza Strip, the main product faced local competition; on the other hand, 25.6% of the owners of the industrial establishments indicated that their main product faced external competition.

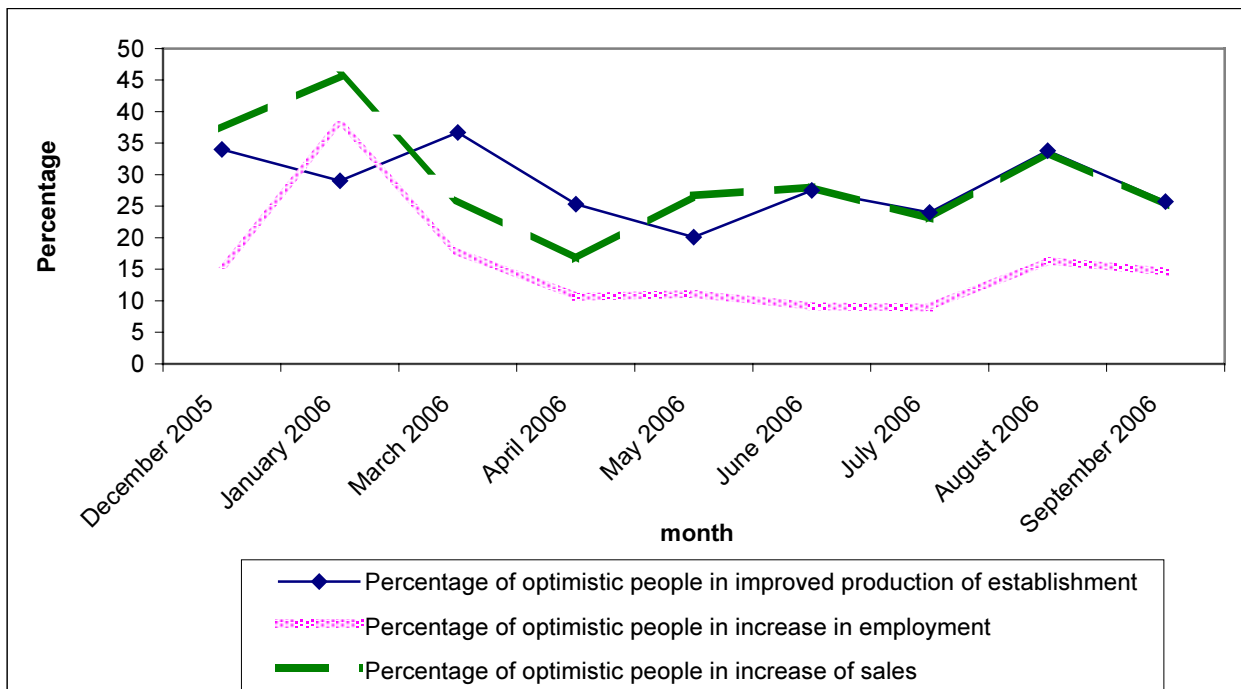
Results varied by geographic area since 66.5% of the owners of the industrial establishments in the remaining West Bank pointed out the presence of local competition and 33.5% indicated presence of foreign competition. Alternatively, opinions in Gaza stated that 92.6% of the industrial enterprises in Gaza Strip faced local competition compared to 7.4% of enterprises, which faced foreign competition.

3-4 Employment

According to 17.8% of the owners of the industrial establishments in the remaining West Bank and Gaza Strip, their establishments laid off workers in September 2006; however, 72.6% (76.9% for the remaining West Bank and 61.2% for Gaza Strip) of the owners of the industrial establishments stated that there had not been any change to the number of workers.

The following figure shows the direction of the levels of optimism among the owners/managers of the industrial establishments with respect to production status, increase in employment level, and increase in the value of sales in the Remaining West Bank and Gaza Strip.

Figure(1): The Direction of Optimism Among the Owners/ Managers of the Industrial Establishments Performance in the remaining West Bank and Gaza Strip.



جدول 1-1: نسبة المنشآت الصناعية التي ساء وضعها خلال شهر الإسناد مقارنة مع الشهر الذي سبقه لأهم المؤشرات في باقي الضفة الغربية وقطاع غزة 2006

Table 1-1: Percentage of Industrial Establishments Encountered Worse Situation During the Reference Month Compared to that before the Reference Month for the Main Indicators in Remaining West Bank and Gaza Strip 2006

Indicator	شهر الإسناد								المؤشر
	Reference Month								
	2006								
أيلول September	آب August	تموز July	حزيران June	أيار May	نيسان April	آذار March	كانون ثاني January		
Establishment performance in general	40.7	37.5	39.4	29.1	32.2	30.9	29.1	28.8	أداء المؤسسة بشكل عام
Production situation	44.6	38.6	47.8	59.2	48.6	40.1	37.9	22.6	وضع الإنتاج
Obtaining needed raw materials and inputs	24.9	23.7	42.3	35.6	29.2	16.5	30.7	27.1	الحصول على المواد الأولية اللازمة ومدخلات الإنتاج
Problems of employees reaching place of work	4.0	3.9	7.7	7.6	6.6	1.3	2.3	5.9	وصول العاملين إلى مكان العمل
Regularity of work	7.3	9.3	15.9	6.9	5.9	2.1	1.7	11.9	الانتظام في العمل
Transporting finished goods to market	29.8	43.9	46.5	42.5	39.1	21.2	23.3	26.3	شحن المنتجات الجاهزة للسوق

جدول 2-1: نسبة المنشآت الصناعية التي ساء وضعها خلال شهر الإسناد مقارنة مع الشهر الذي سبقه لأهم المؤشرات في باقي الضفة الغربية 2006

Table 1-2: Percentage of Industrial Establishments Encountered Worse Situation During the Reference Month Compared to that before the Reference Month for the Main Indicators in Remaining West Bank 2006

Indicator	شهر الإسناد								المؤشر
	Reference Month								
	2006								
أيلول September	آب August	تموز July	حزيران June	أيار May	نيسان April	آذار March	كانون ثاني January		
Establishment performance in general	44.4	34.0	34.4	32.5	29.1	34.8	12.3	17.2	أداء المؤسسة بشكل عام
Production situation	49.6	36.4	46.1	46.0	45.0	40.5	32.8	19.9	وضع الإنتاج
Obtaining needed raw materials and inputs	23.5	20.4	41.2	30.5	29.2	11.6	12.7	8.5	الحصول على المواد الأولية اللازمة ومدخلات الإنتاج
Problems of employees reaching place of work	3.1	3.2	7.4	7.5	9.0	1.5	2.1	3.6	وصول العاملين إلى مكان العمل
Regularity of work	7.5	8.8	13.7	7.0	3.4	2.4	1.2	10.4	الانتظام في العمل
Transporting finished goods to market	31.0	47.6	51.4	54.5	48.1	20.9	9.6	14.9	شحن المنتجات الجاهزة للسوق

جدول 1-3: نسبة المنشآت الصناعية التي ساء وضعها خلال شهر الإسناد مقارنة مع الشهر الذي سبقه لأهم المؤشرات في قطاع غزة 2006

Table 1-3: Percentage of Industrial Establishments Encountered Worse Situation During the Reference Month Compared to that before the Reference Month for the Main Indicators in Gaza Strip 2006

Indicator	شهر الإسناد								المؤشر
	Reference Month								
	2006								
	أيلول September	آب August	تموز July	حزيران June	أيار May	نيسان April	آذار March	كانون ثاني January	
Establishment performance in general	31.7	45.7	52.6	49.4	39.6	12.1	70.3	53.2	أداء المؤسسة بشكل عام
Production situation	31.7	43.8	52.6	45.8	39.6	38.0	50.3	28.2	وضع الإنتاج
Obtaining needed raw materials and inputs	28.6	31.4	45.1	47.2	29.1	39.4	74.8	65.0	الحصول على المواد الأولية اللازمة ومدخلات الإنتاج
Problems of employees reaching place of work	6.1	5.7	8.8	7.9	1.0	0.0	2.7	10.6	وصول العاملين إلى مكان العمل
Regularity of work	7.1	10.5	21.3	6.7	11.5	0.0	2.7	15.2	الانتظام في العمل
Transporting finished goods to market	26.5	35.2	33.8	15.7	18.7	23.3	56.9	49.7	شحن المنتجات الجاهزة للسوق

جدول 1-2: التوزيع النسبي لآراء أصحاب/مدراء المنشآت الصناعية لأهم المؤشرات خلال شهر أيلول مقارنة مع شهر آب 2006 في باقي الضفة الغربية وقطاع غزة

Table 2-1: Percentage Distribution of Owners/ Managers of the Industrial Establishments According to Their Opinions for Main Indicators During September Compared with August 2006 in Remaining West Bank and Gaza Strip

Problem	المجموع Total	أسوأ بكثير Much Worse	أسوأ إلى حد ما Somewhat Worse	تقريبا نفس الشيء/ لم يطرأ تغيير يذكر About the Same/ Unchanged	أفضل إلى حد ما Somewhat Better	أفضل بكثير Much Better	المشكلة
Establishment performance in general	100	2.5	38.2	39.7	17.6	2.0	أداء المؤسسة بشكل عام
Production situation	100	3.4	41.2	32.9	20.5	2.0	وضع الإنتاج
Employees productivity	100	1.7	22.4	61.1	13.4	1.4	إنتاجية العاملين
Obtaining needed raw materials and inputs	100	1.1	23.8	64.1	9.6	1.4	الحصول على المواد الأولية اللازمة ومدخلات الإنتاج
Problems of employees reaching place of work	100	0.6	3.4	92.3	3.7	-	وصول العاملين إلى مكان العمل
Regularity of work	100	1.1	6.2	88.2	3.7	0.8	الانتظام في العمل
Transporting finished goods to market	100	5.4	24.4	60.3	8.2	1.7	شحن المنتجات الجاهزة للسوق
Financial situations	100	5.1	34.8	43.1	15.3	1.7	الأوضاع المالية الخاصة
Banks credits & facilities	100	2.3	18.4	71.7	6.5	1.1	التسهيلات البنكية
Level of employment	100	1.7	18.1	68.9	9.9	1.4	مستوى التشغيل
Value of sales	100	6.5	39.9	31.5	19.8	2.3	قيمة المبيعات

(-) Number of observations is too small

(-) تعني عدد المشاهدات قليل

جدول 2-2: التوزيع النسبي لآراء أصحاب/مدراء المنشآت الصناعية لأهم المؤشرات خلال شهر أيلول مقارنة مع شهر آب 2006 في باقي الضفة الغربية

Table 2-2: Percentage Distribution of Owners/ Managers of the Industrial Establishments According to Their Opinions for Main Indicators During September Compared with August 2006 in 2006 in Remaining West Bank

Problem	المجموع Total	أسوأ بكثير Much Worse	أسوأ إلى حد ما Somewhat Worse	تقريبا نفس الشيء/ لم يطرأ تغيير يذكر About the Same/ Unchanged	أفضل إلى حد ما Somewhat Better	أفضل بكثير Much Better	المشكلة
Establishment performance in general	100	2.4	42.0	39.9	14.5	1.2	أداء المؤسسة بشكل عام
Production situation	100	3.5	46.1	30.3	18.9	1.2	وضع الإنتاج
Employees productivity	100	1.2	24.4	60.6	12.2	1.6	إنتاجية العاملين
Obtaining needed raw materials and inputs	100	-	23.5	71.4	4.7	0.4	الحصول على المواد الأولية اللازمة ومدخلات الإنتاج
Problems of employees reaching place of work	100	-	3.1	94.5	2.4	-	وصول العاملين إلى مكان العمل
Regularity of work	100	0.8	6.7	90.1	2.0	0.4	الانتظام في العمل
Transporting finished goods to market	100	5.9	25.1	65.5	2.7	0.8	شحن المنتجات الجاهزة للسوق
Financial situations	100	5.5	38.4	43.5	11.8	0.8	الأوضاع المالية الخاصة
Banks credits & facilities	100	1.6	17.3	78.7	2.0	0.4	التسهيلات البنكية
Level of employment	100	1.2	17.6	73.7	6.7	0.8	مستوى التشغيل
Value of sales	100	6.7	44.3	30.1	17.3	1.6	قيمة المبيعات

(-) Number of observations is too small

(-) تعني عدد المشاهدات قليل

جدول 2-3: التوزيع النسبي لآراء أصحاب/مدراء المنشآت الصناعية لأهم المؤشرات خلال شهر أيلول مقارنة مع شهر آب 2006 في قطاع غزة

Table 2-3: Percentage Distribution of Owners/ Managers of the Industrial Establishments According to Their Opinions for Main Indicators During September Compared with August 2006 in Gaza Strip

Problem	المجموع Total	أسوأ بكثير Much Worse	أسوأ إلى حد ما Somewhat Worse	تقريبا نفس الشيء/ لم يطرأ تغيير يذكر About the Same/ Unchanged	أفضل الى حد ما Somewhat Better	أفضل بكثير Much Better	المشكلة
Establishment performance in general	100	3.1	28.6	38.7	25.5	4.1	أداء المؤسسة بشكل عام
Production situation	100	3.1	28.6	39.7	24.5	4.1	وضع الإنتاج
Employees productivity	100	3.1	17.3	62.3	16.3	1.0	إنتاجية العاملين
Obtaining needed raw materials and inputs	100	4.1	24.5	44.9	22.4	4.1	الحصول على المواد الأولية اللازمة ومدخلات الإنتاج
Problems of employees reaching place of work	100	2.0	4.1	86.8	7.1	-	وصول العاملين إلى مكان العمل
Regularity of work	100	2.0	5.1	82.7	8.2	2.0	الانتظام في العمل
Transporting finished goods to market	100	4.1	22.4	47.0	22.4	4.1	شحن المنتجات الجاهزة للسوق
Financial situations	100	4.1	25.5	41.8	24.5	4.1	الأوضاع المالية الخاصة
Banks credits & facilities	100	4.1	21.4	53.0	18.4	3.1	التسهيلات البنكية
Level of employment	100	3.1	19.4	56.0	18.4	3.1	مستوى التشغيل
Value of sales	100	6.1	28.6	34.7	26.5	4.1	قيمة المبيعات

(-) Number of observations is too small

(-) تعني عدد المشاهدات قليل

جدول 3: نسبة المنشآت الصناعية التي ساء وضعها خلال شهر الإسناد (أيلول 2006) مقارنة مع الشهر الذي سبقه لأهم المؤشرات حسب المنطقة

Table 3: Percentage of Industrial Establishments Encountered Worse Situation During the Reference Month (September 2006) Compared to that before the Reference Month for the Main Indicators by Region

المشكلة	Region			المشكلة
	قطاع غزة Gaza Strip	باقي الضفة الغربية Remaining West Bank	باقي الضفة الغربية وقطاع غزة Remaining West Bank and Gaza Strip	
Employees productivity	20.4	25.6	24.1	إنتاجية العاملين
Financial situations	29.6	43.9	39.9	الأوضاع المالية الخاصة
Banks credits & facilities	25.5	18.8	20.7	التسهيلات البنكية
Level of employment	22.4	18.8	19.8	مستوى التشغيل
Value of sales	34.7	51.0	46.5	قيمة المبيعات

جدول 4: التوزيع النسبي لآراء أصحاب/مدراء المنشآت الصناعية حول أسباب تراجع أو ثبات مستوى المبيعات حسب المنطقة خلال شهر أيلول 2006

Table 4: Percentage Distribution of Owners/Managers of the Industrial Establishments According to the Reasons for Sales Level Stability or Decline by Region During September 2006

Reason	قطاع غزة Gaza Strip	باقي الضفة الغربية Remaining West Bank	باقي الضفة الغربية وقطاع غزة Remaining West Bank and Gaza Strip	السبب
Decrease in demand	-	7.0	5.5	تراجع الطلب على منتجات المنشأة
Difficulties in exporting finished goods	-	1.6	1.2	صعوبات في التصدير
Decline in the consumer purchasing power	50.0	43.4	44.8	انخفاض القدرة الشرائية للمستهلكين
Obstacles in marketing	-	0.8	0.6	صعوبة تسويق المنتجات
Competitive goods	-	3.9	3.1	ظهور سلع منافسة
Seasonally related	-	8.5	6.7	المبيعات تتعلق بالموسمية
Military check points/ israeli actions/ closures	44.1	17.8	23.3	الحواجز العسكرية/الإجراءات الإسرائيلية/ الاغلاقات
Other	5.9	17.0	14.8	اخرى
Total	100	100	100	المجموع

(-) Number of observations is too small

(-) تعني عدد المشاهدات قليل

جدول 5: التوزيع النسبي للمنشآت الصناعية حسب حركة التشغيل فيها خلال شهر أيلول 2006 حسب المنطقة

Table 5: Percentage Distribution of the Industrial Establishments According to the Employment Mobility During September 2006 by Region

Employment Mobility	قطاع غزة Gaza Strip	باقي الضفة الغربية Remaining West Bank	باقي الضفة الغربية وقطاع غزة Remaining West Bank and Gaza Strip	حركة التشغيل
Price increased	14.3	7.8	9.6	تم تشغيل عاملين
The same price	24.5	15.3	17.8	تم تسريح عاملين
Price decreased	61.2	76.9	72.6	لم يطرأ أي تغيير على عدد العاملين
Total	100	100	100	المجموع

جدول 6: التوزيع النسبي لآراء أصحاب/مدراء المنشآت حول وجود منافسة للمنتج الرئيسي للمنشأة خلال شهر أيلول 2006 حسب المنطقة

Table 6: Percentage Distribution of the Existing of Competence of the Main Product According to the Owners\ Managers of the Industrial Establishments During September 2006 by Region

Competence existence	قطاع غزة Gaza Strip	باقي الضفة الغربية Remaining West Bank	باقي الضفة الغربية وقطاع غزة Remaining West Bank and Gaza Strip	وجود المنافسة
There is competition	95.9	85.5	88.4	توجد منافسة
There is no competition	4.1	14.5	11.6	لا توجد منافسة
Total	100	100	100	المجموع

جدول 7: التوزيع النسبي لآراء أصحاب/مدراء المنشآت حول نوع المنافسة التي تواجهها المنشأة خلال شهر أيلول 2006 حسب المنطقة

Table 7: Percentage Distribution of the Type of Competence According to the Owners\ Managers of the Industrial Establishments During September 2006 by Region

Type of competence	قطاع غزة Gaza Strip	باقي الضفة الغربية Remaining West Bank	باقي الضفة الغربية وقطاع غزة Remaining West Bank and Gaza Strip	نوع المنافسة
Local	92.6	66.5	74.4	محلية
Foreign	7.4	33.5	25.6	أجنبية
Total	100	100	100	المجموع

جدول 8: توقعات أصحاب/مدراء المنشآت الصناعية للشهر الذي يلي شهر الإسناد مقارنة مع شهر الإسناد لأهم المؤشرات حسب المنطقة 2006

Table 8: Expectations of Owners/ Managers of the Industrial Establishments for the Month that Follow the Reference Month Compared With the Reference Month for the Main Indicators by Region 2006

Indicator	شهر الإسناد								المؤشر
	Reference Month								
	2006								
	أيلول September	أب August	تموز July	حزيران June	أيار May	نيسان April	آذار March	كانون ثاني January	
Percentage of who are expecting better establishment situation									نسبة المتفائلين بتحسين وضع إنتاج المنشأة
Remaining West Bank and Gaza Strip.	25.7	33.8	24.0	17.3	27.5	20.1	25.3	26.7	باقي الضفة الغربية وقطاع غزة
Remaining West Bank	25.2	28.4	27.1	22.5	26.7	18.8	32.2	25.3	باقي الضفة الغربية
Gaza Strip	20.4	46.7	16.3	5.6	30.2	26.6	32.0	30.4	قطاع غزة
Percentage of who are expecting higher employment level									نسبة المتفائلين بارتفاع مستوى التشغيل
Remaining West Bank and Gaza S.	14.6	16.4	8.9	9.6	9.1	11.1	10.6	13.7	باقي الضفة الغربية وقطاع غزة
Remaining West Bank	9.8	10.0	7.9	13.5	8.6	5.4	14.3	9.5	باقي الضفة الغربية
Gaza Strip	16.5	31.4	11.3	1.1	10.5	37.5	23.3	31.2	قطاع غزة
Percentage of who are expecting higher sales volume									نسبة المتفائلين بارتفاع حجم المبيعات
Remaining West Bank and Gaza S.	25.1	33.6	23.0	18.3	28.0	26.7	16.6	27.5	باقي الضفة الغربية وقطاع غزة
Remaining West Bank	22.8	28.1	25.6	23.5	27.5	24.6	26.3	34.7	باقي الضفة الغربية
Gaza Strip	19.6	46.7	16.3	6.7	29.2	36.6	2.0	27.9	قطاع غزة

جدول 9: توقعات أصحاب/مدراء المنشآت الصناعية للشهور الستة التي تلي شهر الإسناد مقارنة مع شهر الإسناد لأهم المؤشرات حسب المنطقة 2006

Table 9: Expectations of Owners/ Managers of the Industrial Establishments for the Six Months that Follow the Reference Month Compared With the Reference Month for the Main Indicators by Region 2006

Indicator	شهر الإسناد								المؤشر
	Reference Month								
	2006								
	أيلول September	أب August	تموز July	حزيران June	أيار May	نيسان April	آذار March	كانون ثاني January	
Percentage of who are expecting better establishment situation									نسبة المتفائلين بتحسين وضع إنتاج المنشأة
Remaining West Bank and Gaza S.	25.7	37.5	34.7	18.3	36.3	31.4	36.2	59.0	باقي الضفة الغربية وقطاع غزة
Remaining West Bank	26.8	31.6	32.5	24.5	36.6	27.6	34.5	41.7	باقي الضفة الغربية
Gaza Strip	22.6	51.4	40.0	4.5	35.4	49.9	40.4	81.4	قطاع غزة
Percentage of who are expecting higher employment level									نسبة المتفائلين بارتفاع مستوى التشغيل
Remaining West Bank and Gaza S.	14.6	20.6	16.3	10.0	13.4	10.8	14.1	31.8	باقي الضفة الغربية وقطاع غزة
Remaining West Bank	12.7	13.6	12.3	14.0	12.4	5.1	17.9	13.1	باقي الضفة الغربية
Gaza Strip	19.6	37.1	26.3	1.1	15.6	37.5	31.5	86.3	قطاع غزة
Percentage of who are expecting higher sales volume									نسبة المتفائلين بارتفاع حجم المبيعات
Remaining West Bank and Gaza S.	25.1	39.5	33.6	20.4	34.9	33.7	29.8	60.3	باقي الضفة الغربية وقطاع غزة
Remaining West Bank	26.0	34.5	31.0	27.1	34.6	33.2	31.1	44.9	باقي الضفة الغربية
Gaza Strip	22.6	51.5	40.0	5.6	35.4	36.5	23.3	81.3	قطاع غزة

جدول 10: توقعات أصحاب/مدراء المنشآت الصناعية حول تحسن المؤشرات الخاصة بمنشآتهم للشهر الذي يلي شهر الإسناد مقارنة مع شهر الإسناد حسب المنطقة 2006

Table 10: Expectations of Owners/ Managers of the Industrial Establishments about Better Expectations for their Establishments for the Month that Follow the Reference Month Compared With the Reference Month by Region 2006

Indicator	Region المنطقة			المؤشر
	قطاع غزة Gaza Strip	باقي الضفة الغربية Remaining West Bank	باقي الضفة الغربية وقطاع غزة Remaining West Bank and Gaza Strip	
Establishment performance in general	20.4	24.0	25.6	أداء المؤسسة بشكل عام
Employees productivity	10.3	9.8	12.0	إنتاجية العاملين
Obtaining needed raw materials and inputs	17.5	2.8	9.4	الحصول على المواد الأولية اللازمة ومدخلات الإنتاج
Problems of employees reaching place of work	9.3	2.0	4.0	وصول العاملين إلى مكان العمل
Regularity of work	16.5	3.9	10.3	الانتظام في العمل
Transporting finished goods to market	19.6	11.0	15.1	شحن المنتجات الجاهزة للسوق
Financial situations	19.6	15.8	17.1	الأوضاع المالية الخاصة
Banks credits & facilities	14.4	5.5	10.0	التسهيلات البنكية

جدول 11: توقعات أصحاب/مدراء المنشآت الصناعية حول تحسن المؤشرات الخاصة بمنشآتهم للشهور الستة التي تلي شهر الإسناد مقارنة مع شهر الإسناد حسب المنطقة 2006

Table 11: Expectations of Owners/ Managers of the Industrial Establishments about Better Expectations for their Establishments for the Six Months that Follow the Reference Month Compared With the Reference Month for the Main Indicators by Region 2006

Indicator	Region المنطقة			المؤشر
	قطاع غزة Gaza Strip	باقي الضفة الغربية Remaining West Bank	باقي الضفة الغربية وقطاع غزة Remaining West Bank and Gaza Strip	
Establishment performance in general	23.4	26.4	25.6	أداء المؤسسة بشكل عام
Employees productivity	10.3	12.6	12.0	إنتاجية العاملين
Obtaining needed raw materials and inputs	19.6	5.5	9.4	الحصول على المواد الأولية اللازمة ومدخلات الإنتاج
Problems of employees reaching place of work	9.2	2.0	4.0	وصول العاملين إلى مكان العمل
Regularity of work	18.6	7.1	10.3	الانتظام في العمل
Transporting finished goods to market	22.6	12.2	15.1	شحن المنتجات الجاهزة للسوق
Financial situations	22.7	15.0	17.1	الأوضاع المالية الخاصة
Banks credits & facilities	16.5	7.5	10.0	التسهيلات البنكية

جدول 1-12: التوزيع النسبي لتوقعات أصحاب/مدراء المنشآت الصناعية لأهم المؤشرات للشهر الذي يلي شهر الإسناد مقارنة مع شهر الإسناد في باقي الضفة الغربية وقطاع غزة

Table 12-1: Percentage Distribution of Owners/ Managers of the Industrial Establishments According to Their Opinions for Main Indicators for the Month that Follow the Reference Month Compared With the Reference Month in Remaining West Bank and Gaza Strip

Problem	المجموع Total	أسوأ بكثير Much Worse	أسوأ إلى حد ما Somewhat Worse	تقريباً نفس الشيء/ لم يطرأ تغيير يذكر About the Same/ Unchanged	أفضل إلى حد ما Somewhat Better	أفضل بكثير Much Better	المشكلة
Establishment performance in general	100	5.7	36.1	32.6	24.7	0.9	أداء المؤسسة بشكل عام
Production situation	100	6.0	38.5	29.8	25.1	0.6	وضع الإنتاج
Value of sales	100	6.6	40.2	28.1	24.5	0.6	قيمة المبيعات
Employees productivity	100	4.6	19.9	63.5	12.0	-	إنتاجية العاملين
Obtaining needed raw materials and inputs	100	4.0	16.5	70.1	9.4	-	الحصول على المواد الأولية اللازمة ومدخلات الإنتاج
Problems of employees reaching place of work	100	1.1	3.1	91.8	3.7	0.3	وصول العاملين إلى مكان العمل
Regularity of work	100	2.8	12.5	74.4	10.3	-	الانتظام في العمل
Level of employment	100	3.4	17.7	64.3	14.3	0.3	مستوى التشغيل
Transporting finished goods to market	100	4.0	25.4	55.5	15.1	-	شحن المنتجات الجاهزة للسوق
Financial situations	100	7.1	30.5	45.3	16.5	0.6	الأوضاع المالية الخاصة
Banks credits & facilities	100	4.3	11.1	74.6	9.7	0.3	التسهيلات البنكية

(-) Number of observations is too small

(-) تعني عدد المشاهدات قليل

جدول 12-2: التوزيع النسبي لتوقعات أصحاب/مدراء المنشآت الصناعية لأهم المؤشرات للشهر الذي يلي شهر الإسناد مقارنة مع شهر الإسناد في باقي الضفة الغربية

Table 12-2: Percentage Distribution of Owners/ Managers of the Industrial Establishments According to Their Opinions for Main Indicators for the Month that Follow the Reference Month Compared With the Reference Month in Remaining West Bank

Problem	المجموع Total	أسوأ بكثير Much Worse	أسوأ إلى حد ما Somewhat Worse	تقريباً نفس الشيء/ لم يطرأ تغيير يذكر About the Same/ Unchanged	أفضل إلى حد ما Somewhat Better	أفضل بكثير Much Better	المشكلة
Establishment performance in general	100	2.8	45.3	27.9	23.2	0.8	أداء المؤسسة بشكل عام
Production situation	100	2.0	47.2	25.6	24.8	0.4	وضع الإنتاج
Value of sales	100	2.4	49.6	25.2	22.4	0.4	قيمة المبيعات
Employees productivity	100	1.2	25.2	63.8	9.8	-	إنتاجية العاملين
Obtaining needed raw materials and inputs	100	0.8	17.3	79.1	2.8	-	الحصول على المواد الأولية اللازمة ومدخلات الإنتاج
Problems of employees reaching place of work	100	0.4	3.1	94.5	2.0	-	وصول العاملين إلى مكان العمل
Regularity of work	100	0.8	9.8	85.5	3.9	-	الانتظام في العمل
Level of employment	100	1.2	12.6	76.4	9.4	0.4	مستوى التشغيل
Transporting finished goods to market	100	0.8	25.2	63.0	11.0	-	شحن المنتجات الجاهزة للسوق
Financial situations	100	3.1	32.3	48.8	15.4	0.4	الأوضاع المالية الخاصة
Banks credits & facilities	100	2.4	9.4	82.7	5.5	-	التسهيلات البنكية

(-) Number of observations is too small

(-) تعني عدد المشاهدات قليل

جدول 12-3: التوزيع النسبي لتوقعات أصحاب/مدراء المنشآت الصناعية لأهم المؤشرات للشهر الذي يلي شهر الإسناد مقارنة مع شهر الإسناد في قطاع غزة

Table 12-3: Percentage Distribution of Owners/ Managers of the Industrial Establishments According to Their Opinions for Main Indicators for the Month that Follow the Reference Month Compared With the Reference Month in Gaza Strip

Problem	المجموع Total	أسوأ بكثير Much Worse	أسوأ إلى حد ما Somewhat Worse	تقريبا نفس الشيء/ لم يطرأ تغيير يذكر About the Same/ Unchanged	افضل إلى حد ما Somewhat Better	افضل بكثير Much Better	المشكلة
Establishment performance in general	100	2.0	22.4	55.2	19.4	1.0	أداء المؤسسة بشكل عام
Production situation	100	2.0	22.4	55.2	19.4	1.0	وضع الإنتاج
Value of sales	100	2.1	24.7	53.6	18.6	1.0	قيمة المبيعات
Employees productivity	100	2.1	7.2	80.4	9.3	1.0	إنتاجية العاملين
Obtaining needed raw materials and inputs	100						الحصول على المواد الأولية اللازمة ومدخلات الإنتاج
Problems of employees reaching place of work	100	3.1	15.5	63.9	16.5	1.0	وصول العاملين إلى مكان العمل
Regularity of work	100	2.1	3.1	85.5	7.2	2.1	الانتظام في العمل
Level of employment	100	3.1	17.5	62.9	15.5	1.0	مستوى التشغيل
Transporting finished goods to market	100	2.1	16.5	64.9	15.5	1.0	شحن المنتجات الجاهزة للسوق
Financial situations	100	2.1	21.6	56.7	18.6	1.0	الأوضاع المالية الخاصة
Banks credits & facilities	100	4.1	21.6	54.7	18.6	1.0	التسهيلات البنكية
	100	3.1	19.6	62.9	13.4	1.0	

(-) Number of observations is too small

(-) تعني عدد المشاهدات قليل

جدول 13-1: التوزيع النسبي لتوقعات أصحاب/مدراء المنشآت الصناعية لأهم المؤشرات للشهور الستة التي تلي شهر الإسناد مقارنة مع شهر الإسناد في باقي الضفة الغربية وقطاع غزة

Table 13-1: Percentage Distribution of Owners/ Managers of the Industrial Establishments According to Their Opinions for Main Indicators During the Next Six Months in Remaining West Bank and Gaza Strip

Problem	المجموع Total	أسوأ بكثير Much Worse	أسوأ إلى حد ما Somewhat Worse	تقريباً نفس الشيء/ لم يطرأ تغيير يذكر About the Same/ Unchanged	أفضل إلى حد ما Somewhat Better	أفضل بكثير Much Better	المشكلة
Establishment performance in general	100	5.7	36.1	32.6	24.7	0.9	أداء المؤسسة بشكل عام
Production situation	100	6.0	38.5	29.8	25.1	0.6	وضع الإنتاج
Value of sales	100	6.6	40.2	28.1	24.5	0.6	قيمة المبيعات
Employees productivity	100	4.6	19.9	63.5	12.0	-	إنتاجية العاملين
Obtaining needed raw materials and inputs	100	4.0	16.5	70.1	9.4	-	الحصول على المواد الأولية اللازمة ومدخلات الإنتاج
Problems of employees reaching place of work	100	1.1	3.1	91.8	3.7	0.3	وصول العاملين إلى مكان العمل
Regularity of work	100	2.8	12.5	74.4	10.3	-	الانتظام في العمل
Level of employment	100	3.4	17.7	64.3	14.3	0.3	مستوى التشغيل
Transporting finished goods to market	100	4.0	25.4	55.5	15.1	-	شحن المنتجات الجاهزة للسوق
Financial situations	100	7.1	30.5	45.3	16.5	0.6	الأوضاع المالية الخاصة
Banks credits & facilities	100	4.3	11.1	74.6	9.7	0.3	التسهيلات البنكية

(-) Number of observations is too small

(-) تعني عدد المشاهدات قليل

جدول 13-2: التوزيع النسبي لتوقعات أصحاب/مدراء المنشآت الصناعية لأهم المؤشرات للشهور الستة التي تلي شهر الإسناد مقارنة مع شهر الإسناد في باقي الضفة الغربية

Table 13-2: Percentage Distribution of Owners/ Managers of the Industrial Establishments According to Their Opinions for Main Indicators During the Next Six Months in Remaining West Bank

Problem	المجموع Total	أسوأ بكثير Much Worse	أسوأ إلى حد ما Somewhat Worse	تقريباً نفس الشيء/ لم يطرأ تغيير يذكر About the Same/ Unchanged	افضل الى حد ما Somewhat Better	افضل بكثير Much Better	المشكلة
Establishment performance in general	100	7.1	40.9	25.6	25.6	0.8	أداء المؤسسة بشكل عام
Production situation	100	7.5	43.7	22.0	26.4	0.4	وضع الإنتاج
Value of sales	100	8.3	45.7	20.0	25.6	0.4	قيمة المبيعات
Employees productivity	100	5.5	24.0	57.9	12.6	-	إنتاجية العاملين
Obtaining needed raw materials and inputs	100	4.3	16.1	74.1	5.5	-	الحصول على المواد الأولية اللازمة ومدخلات الإنتاج
Problems of employees reaching place of work	100	0.8	2.8	94.4	2.0	-	وصول العاملين إلى مكان العمل
Regularity of work	100	2.8	10.2	79.9	7.1	-	الانتظام في العمل
Level of employment	100	4.0	17.4	65.9	12.3	0.4	مستوى التشغيل
Transporting finished goods to market	100	4.7	26.4	56.7	12.2	-	شحن المنتجات الجاهزة للسوق
Financial situations	100	8.3	33.5	43.2	14.6	0.4	الأوضاع المالية الخاصة
Banks credits & facilities	100	4.7	7.9	79.9	7.1	0.4	التسهيلات البنكية

(-) Number of observations is too small

(-) تعني عدد المشاهدات قليل

جدول 3-13: التوزيع النسبي لتوقعات أصحاب/مدراء المنشآت الصناعية لأهم المؤشرات للشهور الستة التي تلي شهر الإسناد مقارنة مع شهر الإسناد في قطاع غزة

Table 13-3: Percentage Distribution of Owners/ Managers of the Industrial Establishments According to Their Opinions for Main Indicators During the Next Six Months in Gaza Strip

Problem	المجموع Total	أسوأ بكثير Much Worse	أسوأ إلى حد ما Somewhat Worse	تقريباً نفس الشيء/ لم يطرأ تغيير يذكر About the Same/ Unchanged	أفضل إلى حد ما Somewhat Better	أفضل بكثير Much Better	المشكلة
Establishment performance in general	100	2.0	23.5	51.1	22.4	1.0	أداء المؤسسة بشكل عام
Production situation	100	2.1	24.7	50.6	21.6	1.0	وضع الإنتاج
Value of sales	100	2.1	25.8	49.5	21.6	1.0	قيمة المبيعات
Employees productivity	100	2.1	9.3	78.3	10.3	-	إنتاجية العاملين
Obtaining needed raw materials and inputs	100	3.1	17.5	59.8	19.6	-	الحصول على المواد الأولية اللازمة ومدخلات الإنتاج
Problems of employees reaching place of work	100	2.1	4.1	84.6	8.2	1.0	وصول العاملين إلى مكان العمل
Regularity of work	100	3.1	18.6	59.7	18.6	-	الانتظام في العمل
Level of employment	100	2.1	18.6	59.7	19.6	-	مستوى التشغيل
Transporting finished goods to market	100	2.1	22.7	52.5	22.7	-	شحن المنتجات الجاهزة للسوق
Financial situations	100	4.1	22.7	50.6	21.6	1.0	الأوضاع المالية الخاصة
Banks credits & facilities	100	3.1	19.6	60.8	16.5	-	التسهيلات البنكية

(-) Number of observations is too small

(-) تعني عدد المشاهدات قليل

جدول 14: التوزيع النسبي لآراء أصحاب/مدراء المنشآت الصناعية حول العوامل المؤثرة على تكاليف الإنتاج خلال الربع الثالث 2006 حسب المنطقة

Table 14: Percentage Distribution of Owners/Managers of the Industrial Establishments Opinion About the Factors Affecting Production Cost During Third Quarter 2006 by Region

Factors		Opinion					العوامل
		لا تأثير No effect	تأثير ضعيف إلى حد ما Relatively weak effect	تأثير ضعيف Weak effect	تأثير قوي إلى حد ما Relatively large effect	تأثير قوي Large effect	
Foreign competition	Remaining West bank and Gaza strip	42.3	4.9	14.6	16.9	21.4	المنافسة الأجنبية
	Remaining West bank	38.6	1.2	12.6	19.3	28.3	
	Gaza strip	52.1	14.6	19.8	10.4	3.1	
Informal Sector	Remaining West bank and Gaza strip	42.6	10.6	21.4	17.1	8.3	القطاع غير المنظم
	Remaining West bank	42.9	4.3	20.1	21.3	11.4	
	Gaza strip	41.7	27.1	25.0	6.3	-	
Local Competition	Remaining West bank and Gaza strip	16.9	9.7	18.0	22.9	32.6	المنافسة المحلية
	Remaining West bank	18.5	2.4	13.4	24.0	41.7	
	Gaza strip	12.5	29.2	30.2	19.8	8.3	
Transport cost	Remaining West bank and Gaza strip	11.4	2.3	15.7	36.6	34.0	مصاريف النقل
	Remaining West bank	15.4	2.8	19.3	30.7	31.9	
	Gaza strip	1.0	1.0	6.3	52.1	39.6	
Political situation	Remaining West bank and Gaza strip	3.7	0.9	4.0	17.1	74.3	الأوضاع السياسية الحالية
	Remaining West bank	5.1	1.2	4.7	22.8	66.1	
	Gaza strip	-	-	2.1	2.1	95.8	
Costs of raw materials and inputs	Remaining West bank and Gaza strip	5.4	1.7	11.4	24.3	57.1	ارتفاع أسعار وتكاليف المواد الخام
	Remaining West bank	7.1	2.0	15.7	29.9	45.3	
	Gaza strip	1.0	1.0	-	9.4	88.5	

(-) Number of observations is too small

(-) تعني عدد المشاهدات قليل

جدول 15: التوزيع النسبي لعدد طلبات الإقتراض المقدمة للبنوك من قبل أصحاب/مدراء المنشآت الصناعية خلال الربع الثالث 2006 حسب المنطقة

Table 15: Percentage Distribution of the Frequency of Loans Requested From the Banks According to the Owners/Managers of the Industrial Establishments Opinion During Third Quarter 2006 by Region

Frequency	قطاع غزة Gaza Strip	باقي الضفة الغربية Remaining West Bank	باقي الضفة الغربية وقطاع غزة Remaining West Bank and Gaza Strip	عدد المرات
No loan request	95.9	96.1	96.0	لم يكن هناك طلب اقتراض
Once	3.1	3.5	3.4	مرة واحدة
2-5	1.0	0.4	0.6	5-2
More than 5 times	-	-	-	أكثر من خمس مرات
Total	100	100	100	المجموع

(-) Number of observations is too small

(-) تعني عدد المشاهدات قليل

جدول 16: التوزيع النسبي للمنشآت التي قامت بالتصدير خلال الربع الثالث 2006 حسب المنطقة

Table 16: Percentage Distribution of the Exporting industrial Establishments During Third Quarter 2006 by Region

Market	قطاع غزة Gaza Strip	باقي الضفة الغربية Remaining West Bank	باقي الضفة الغربية وقطاع غزة Remaining West Bank and Gaza Strip	السوق
Yes	10.4	41.7	33.1	نعم
No	89.6	58.3	66.9	لا
Total	100	100	100	المجموع

(-) Number of observations is too small

(-) تعني عدد المشاهدات قليل

جدول 17: التوزيع النسبي لآراء أصحاب/مدراء المنشآت الصناعية حول العوائق التي واجهت عملية التصدير خلال الربع الثالث 2006 حسب المنطقة

Table 17: Percentage Distribution of Owners/ Managers of the Industrial Establishments According to Their Views About the Export Obstacles During Third Quarter 2006 by Region

Problems	Region	لا ينطبق Not applicable	لا اعرف I don't know	صعوبة كبيرة Large difficulty	صعوبة متوسطة Medium difficulty	صعوبة بسيطة Small difficulty	لا توجد صعوبة No difficulty	المنطقة	المشاكل
Commitment to international Market requirements	Remaining West bank and Gaza strip	0.9	-	0.9	8.7	21.7	67.8	باقي الضفة الغربية وقطاع غزة	الالتزام بمتطلبات و مواصفات المنتج للأسواق العالمية
	Remaining West bank	1.0	-	-	8.6	20.0	70.4	باقي الضفة الغربية	
	Gaza strip	-	-	10.0	10.0	40.0	40.0	قطاع غزة	
Commitment to export market Packaging requirements	Remaining West bank and Gaza strip	6.1	-	3.5	5.2	17.4	67.8	باقي الضفة الغربية وقطاع غزة	الالتزام بمتطلبات التغليف في السوق التصديري
	Remaining West bank	6.7	-	2.9	3.8	16.2	70.4	باقي الضفة الغربية	
	Gaza strip	-	-	10.0	20.0	30.0	40.0	قطاع غزة	
Price competition in the export market	Remaining West bank and Gaza strip	3.5	-	7.0	16.5	20.0	53.0	باقي الضفة الغربية وقطاع غزة	قدرة الشركة التنافسية من حيث الأسعار في الأسواق الخارجية
	Remaining West bank	1.9	-	7.6	15.2	18.1	57.2	باقي الضفة الغربية	
	Gaza strip	20.0	-	-	30.0	40.0	10.0	قطاع غزة	
Compliance to quantity demanded and delivery time	Remaining West bank and Gaza strip	-	0.9	7.8	9.6	13.0	68.7	باقي الضفة الغربية وقطاع غزة	قدرة الشركة على تلبية الطلبات من حيث الكمية والالتزام بمواعيد التسليم
	Remaining West bank	-	1.0	1.0	9.5	14.3	74.2	باقي الضفة الغربية	
	Gaza strip	-	-	80.0	10.0	-	10.0	قطاع غزة	
Export financing	Remaining West bank and Gaza strip	3.5	-	3.5	9.6	22.6	60.8	باقي الضفة الغربية وقطاع غزة	قدرة الشركة على تمويل الصادرات
	Remaining West bank	2.9	-	3.8	6.7	22.9	63.7	باقي الضفة الغربية	
	Gaza strip	10.0	-	-	40.0	20.0	30.0	قطاع غزة	
Marketing ability	Remaining West bank and Gaza strip	9.6	0.9	5.2	13.0	20.0	51.3	باقي الضفة الغربية وقطاع غزة	قدرة الشركة على تسويق الصادرات و البيع
	Remaining West bank	9.5	1.0	2.9	11.4	21.0	54.2	باقي الضفة الغربية	
	Gaza strip	10.0	-	30.0	30.0	10.0	20.0	قطاع غزة	
Regular achievement of Raw materials	Remaining West bank and Gaza strip	2.6	-	14.8	17.4	21.7	43.5	باقي الضفة الغربية وقطاع غزة	انتظام وصول المواد الخام
	Remaining West bank	2.9	-	6.7	19.0	23.8	47.6	باقي لضفة الغربية	
	Gaza strip	-	-	100.0	-	-	-	قطاع غزة	

جدول 17(تابع): التوزيع النسبي لأراء أصحاب/مدراء المنشآت الصناعية حول العوائق التي واجهت عملية التصدير خلال الربع الثالث 2006 حسب المنطقة

Table 17 (Cont): Percentage Distribution of Owners/ Managers of the Industrial Establishments According to Their Views About the Export Obstacles During Third Quarter 2006 by Region

Problems	Region	لا ينطبق Not applicable	لا اعرف I don't know	صعوبة كبيرة Large difficulty	صعوبة متوسطة Medium difficulty	صعوبة بسيطة Small difficulty	لا توجد صعوبة No difficulty	المنطقة	المشاكل
Regular achievement of Export	Remaining West bank and Gaza strip	1.7	0.9	16.5	21.7	29.6	29.6	باقي الضفة الغربية وقطاع غزة	انتظام وصول الصادرات
	Remaining West bank	1.9	1.0	9.5	23.8	31.4	32.4	باقي لضفة الغربية	
	Gaza strip	-	-	90.0	-	10.0	-	قطاع غزة	
Regular achievement of Employee	Remaining West bank and Gaza strip	4.3	-	0.9	6.1	8.7	80.0	باقي الضفة الغربية وقطاع غزة	انتظام وصول العاملين
	Remaining West bank	3.8	-	1.0	6.7	8.6	79.9	باقي لضفة الغربية	
	Gaza strip	10.0	-	-	-	10.0	80.0	قطاع غزة	
Palestinian export regulation and License	Remaining West bank and Gaza strip	0.9	-	5.2	10.4	18.3	65.2	باقي الضفة الغربية وقطاع غزة	إجراءات الترخيص و التصدير
	Remaining West bank	-	-	4.8	11.4	19.0	64.8	باقي لضفة الغربية	
	Gaza strip	10.0	-	10.0	-	10.0	70.0	قطاع غزة	
Information Access to the foreign market	Remaining West bank and Gaza strip	8.7	0.9	6.1	14.8	29.6	39.9	باقي الضفة الغربية وقطاع غزة	توفر معلومات و جهات وصل في الأسواق الخارجية
	Remaining West bank	8.6	1.0	5.7	15.2	29.5	40.0	باقي لضفة الغربية	
	Gaza strip	10.0	-	10.0	10.0	30.0	40.0	قطاع غزة	
Traveling problems imposed on entering foreign markets	Remaining West bank and Gaza strip	3.5	-	14.8	27.0	30.4	24.3	باقي الضفة الغربية وقطاع غزة	إمكانية السفر و الدخول للأسواق الخارجية
	Remaining West bank	1.9	-	11.4	26.7	33.3	26.7	باقي لضفة الغربية	
	Gaza strip	20.0	-	50.0	30.0	-	-	قطاع غزة	
Import regulation in the foreign market	Remaining West bank and Gaza strip	12.2	2.6	7.0	20.9	32.1	25.2	باقي الضفة الغربية وقطاع غزة	إجراءات التوريد المفروضة في الأسواق الخارجية
	Remaining West bank	11.4	2.9	1.9	21.9	35.2	26.7	باقي لضفة الغربية	
	Gaza strip	20.0	-	60.0	10.0	-	10.0	قطاع غزة	
Customer payment guarantee	Remaining West bank and Gaza strip	0.9	-	14.8	15.7	33.9	34.7	باقي الضفة الغربية وقطاع غزة	توفر ضمانات الدفع من قبل الزبون
	Remaining West bank	-	-	15.2	16.2	33.3	35.3	باقي لضفة الغربية	
	Gaza strip	10.0	-	10.0	10.0	40.0	30.0	قطاع غزة	

(-) Number of observations is too small

(-) تعني عدد المشاهدات قليل

جدول 18: نسبة الطرق التي استخدمتها المنشآت/ المؤسسات الصناعية إيجاد الزبائن في الأسواق المصدر إليها خلال الربع الثالث 2006 حسب المنطقة

Table 18: Percentage of Mechanism of Finding Customers in the Export Market During Third Quarter 2006 by Region

Approaching Customers	قطاع غزة Gaza Strip	باقي الضفة الغربية Remaining West Bank	باقي الضفة الغربية وقطاع غزة Remaining West Bank and Gaza Strip	الوصول إلى الزبائن
Market researches	10.0	41.9	39.1	القيام بدراسات السوق
Information gathered from commerce chamber industrial union etc...	-	28.6	26.1	الحصول على المعلومات اللازمة من الغرفة التجارية والاتحادات الصناعية
Participate in international exhibitions and organized business missions	30.0	37.1	36.5	المشاركة في المعارض الدولية و البعثات التجارية المنظمة
Self-organized visits to the export market	50.0	64.8	63.5	تنظيم ذاتي من قبل الشركة لزيارات تجارية للأسواق المستهدفة
Personal relationships and contacts	90.0	96.2	95.7	بواسطة علاقات واتصالات شخصية
Through Internet	10.0	21.9	20.9	التعرف على الزبون من خلال شبكة الإنترنت
Customer self initiative	70.0	81.0	80.0	اتصال بادر إليه الزبون بشكل تلقائي

(-) Number of observations is too small

(-) تعني عدد المشاهدات قليل

جدول 19: نسبة استخدام قنوات التوصيل للأسواق الإسرائيلية و الأسواق الأخرى خلال الربع الثالث 2006 حسب المنطقة

Table 19: Percentage of Distribution and marketing Channels of Export Products to Israel Markets and Other Markets During Third Quarter 2006 by Region

Achievement channel	المنطقة والفترة الزمنية						قناة التوصيل
	Time Period and Region		باقي الضفة الغربية وقطاع غزة		باقي الضفة الغربية وقطاع غزة		
	قطاع غزة Gaza Strip		باقي الضفة الغربية Remaining West Bank		باقي الضفة الغربية وقطاع غزة Remaining West Bank and Gaza Strip		
الأسواق الأخرى Other market	السوق الإسرائيلي Israeli market	الأسواق الأخرى Other market	السوق الإسرائيلي Israeli market	الأسواق الأخرى Other market	السوق الإسرائيلي Israeli market		
Direct sales to the customer	30.0	20.0	28.4	76.2	28.6	71.3	البيع المباشر للزبون
Through establishment agency in this market	10.0	-	9.8	5.7	9.8	5.2	من خلال مكتب المنشأة داخل هذه السوق
Through Palestinian agency	-	-	9.8	6.7	8.9	6.1	من خلال موزع أو وكيل فلسطيني يقوم بالتوزيع في هذه السوق
Through Israeli agency as a local seller or exporter	-	10.0	3.9	20.0	3.6	19.1	من خلال موزع أو وكيل إسرائيلي يقوم بالتوزيع أو التصدير للخارج
Through establishment That Providing Raw Materials	10.0	60.0	1.0	15.2	1.8	19.1	من خلال الشركة المزودة بالمواد الخام
No exports reported to this market	-	-	1.0	3.8	0.9	3.5	المنشأة لا تصدر لهذه الأسواق
Other	-	-	38.1	5.7	34.8	5.2	أخرى

(-) Number of observations is too small

(-) تعني عدد المشاهدات قليل