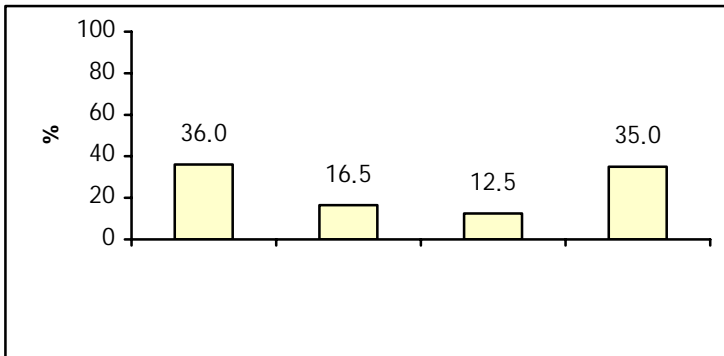


## 2010



171  
%36 371  
%17  
%13

2009		2010		عدد النزلاء	عدد ليالي المبيت	نسبة إشغال الغرف %	متوسط إشغال الغرف	متوسط إشغال الأسرة
(%)		(%)						
19.8	23.9	170,671						
19.0	21.8	370,966						
12.5	17.3	41.3						
12.8	18.8	2,019.7						
19.0	21.8	4,032.2						

%13  
%41  
%17  
%20  
2009  
(2010 )  
%22  
%19  
.2009

## 2010

: 10,169 4,719 94  
364 166 7 :  
2,174 935 25 :  
3,165 1,452 29 :  
4,007 1,873 25 :  
459 293 8 :

2010

diwan@pcbs.gov.ps :

(+970/972) 2 2982700 :