

**Palestinian National Authority  
Palestinian Central Bureau of Statistics**

**Survey on the Perceptions of the Owners/Managers of the  
Industrial Establishments Towards the Economic  
Conditions, November 2006**

**The press release of the survey results**

**December, 2006**

**New Web Site:**

- All of PCBS publications are available online in electronic format on PCBS web site <http://www.pcbs.gov.ps>
- For additional data requests, online form is available on PCBS web site and users can track the status of their request and download the data once made available.

**This document is prepared in accordance with the standards procedures stated in the Code of Practice for Palestine Official Statistics 2006.**

© December, 2006  
**All rights reserved.**

**Suggested Citation:**

**Palestinian Central Bureau of Statistics, 2006.** *Survey on the Perceptions of the Owners/Managers of the Industrial Establishments Towards the Economic Conditions, November 2006. Press Release on the survey Preliminary Results.*  
Ramallah- Palestine

All correspondence should be directed to:  
Dissemination and Documentation Department\Division of user services  
**Palestinian Central Bureau of Statistics.**  
**P.O. Box 1647, Ramallah - Palestine.**

Tel: (972/970) 2 240 6340  
E-mail: [diwan@pcbs.gov.ps](mailto:diwan@pcbs.gov.ps)

Fax: (972/970) 2 240 6343  
Web-site: <http://www.pcbs.gov.ps>



## Population, Housing and Establishment Census- 2007

## **Table of Contents**

<b>Subject</b>	<b>Page</b>
Press Release on the Findings of the Survey of the Trends of the Owners/Managers of Industries with respect to the Economic Situation November 2006	<b>[9]</b>
Tables	<b>13</b>

## **Notice to users of this report**

PCBS would like to indicate to users of this press release that the data presented was based on a sample of 482 establishments.

PCBS indicates also that the size of the sample for the previous rounds (January-July) was 346 establishments, that resulted in small discrepancies for the percentage distribution of the opinions in Remaining West Bank and Gaza Strip as a total and in both regions separately.

Its worthy to mention that the increases in the sample improve the data quality and to insure more comprehensive representation of the sample for economic activities that were not covered in the previous sample.

**Press Release on  
The Findings of the Survey of the Trends of the Owners/Managers of Industries  
with respect to the Economic Situation  
November 2006**

The following shows the basic findings of round 22 of the trends of the owners/ managers survey of industrial establishments, concerning the economic situation for November 2006. The round was conducting during the period of December 3-23, 2006, taking into consideration November, 2006 as reference month. The aim of the survey is to observe and monitor the trends of the opinions of the owners/ managers of the industrial establishments. The sample size is 482 industrial establishments (344 in the Remaining West Bank and 138 in Gaza Strip), about 481 were completed (343 in Remaining West Bank and 138 in Gaza Strip). A purposive two stages sample was designed for this survey; In the first stage the industrial survey 2004 was used as a sampling frame for the survey, while in the second stage: All the industrial establishments that constituted approximately 70% of the total industrial production were selected, establishments that employed less than 20 employees were excluded.

**1. Performance of industrial establishments in November 2006**

According to 28.5% of the owners/ managers of the industrial establishments, the performance of their establishments during November 2006 had become worse than in October 2006; meanwhile, 36.7% refers that their production situation become worse.

On the other hand, 25.9% of the owners/ managers of the industrial establishments refer that transporting finished goods to market was worse during November 2006 compared with October 2006, while 18.7% refers that obtaining needed raw materials and inputs encountered worse situation during November 2006.

As for sales, 45.0% of the managers refers that the sales during November encountered problems, while 23.5% refers that employees productivity was worse.

According to results, 34.4% of the owners/ managers reported that their establishments financial situation was worse, while 7.8% refer that obtaining financial credits was worse during November 2006.

**2. Challenges**

**2-1 Drop in sales level**

The expectations of 47.2% of the owners/managers of industrial establishments revealed that the main reason for an expected drawback or steady sales level is the plunge in the purchasing power of the consumers (54.6% in Gaza Strip and 45.4% in Remaining West Bank), 9.1% believe that the falling or steady sales level is due to closure of the border entries as well as security reasons and roadblocks (30.3% in Gaza Strip and 4.2% in remaining West Bank), while 33.5% refers that seasonality was the main reason (40.6% in remaining West Bank, 3.0% in Gaza Strip).

**2-2 Local and external competition**

93.8% of the respondent in the Remaining West Bank and Gaza Strip indicated that the main product of their establishments faced local or external competition, (92.4% for the Remaining West Bank and 97.2% for Gaza Strip).

According to 76.5% of the owners of the industrial establishments in the Remaining West Bank and Gaza Strip, the main product faced local competition (66.8% for the Remaining

West Bank and 100.0% for Gaza Strip); on the other hand, 23.5% of the owners of the industrial establishments indicated that their main product faced external competition (33.2% for the Remaining West Bank without any opinion refers to that in Gaza Strip).

### **2-3 Employment**

According to 9.0% of the owners of the industrial establishments in the Remaining West Bank and Gaza Strip, their establishments fired off workers in November 2006; however, 81.4% (82.3% for the Remaining West Bank and 78.9% for Gaza Strip) of the owners of the industrial establishments stated that there had not been any change to the number of workers.

### **3. Expectations**

#### **3-1 Short term**

The expectations of the owners/ managers of the industrial establishments in the short term, i.e. after one month of the reference month (November 2006); show that 29.6% expected improvement in their production in general in Remaining West Bank and Gaza Strip (26.7% in Remaining West Bank and 36.7% in Gaza Strip).

The expectations in the Remaining West Bank and Gaza Strip concerning employment for December 2006 indicate pessimism as 9.9% only (6.5% in the Remaining West Bank and 18.3% in Gaza Strip) expected increases during December 2006.

The results showed that 29.6% of the owners/ managers of the industrial establishments in the remaining West Bank and Gaza Strip expected sales to increase during December 2006 (26.4% in the Remaining West Bank and 36.7% in Gaza Strip) .

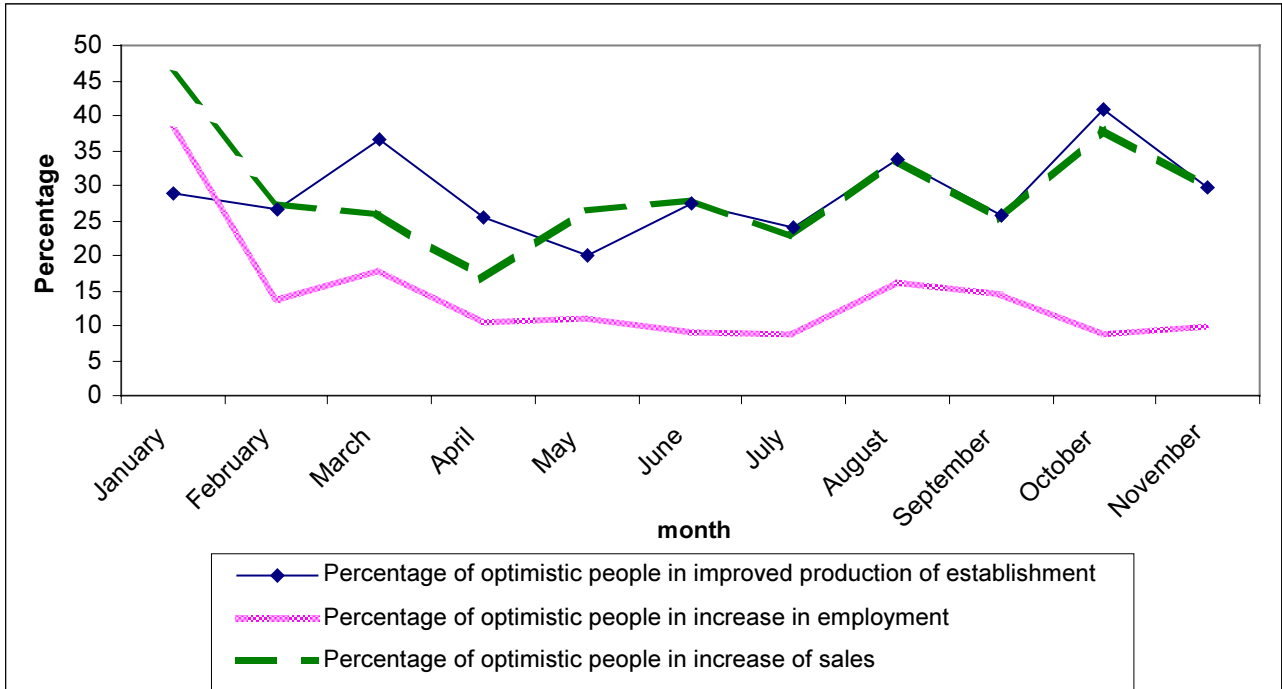
#### **3-2 Medium term**

The expectations of the owners/ managers of the industrial establishments in the medium term (in the next six months) 34.7% expected improvement in production in the next six months in Remaining West Bank and Gaza Strip (29.9% in Remaining West Bank and 46.8% in Gaza Strip).

According to expectations concerning employment in the Remaining West Bank and Gaza Strip, 13.6% expect increase in employment (8.1% in Remaining West Bank and 27.5% in Gaza Strip).

Sales during the next six months will rise, according to the expectations of 35.2% of the owners and managers of the industrial establishments in the remaining West Bank and in Gaza Strip (30.3% in Remaining West Bank and 47.7% in Gaza Strip).

**The Direction of Optimism Among the Owners/ Managers of the Industrial Establishments Performance in the Remaining West Bank and Gaza Strip.**





جدول 1-1: نسبة المنشآت الصناعية التي ساء وضعها خلال شهر الإسناد مقارنة مع الشهر الذي سبقه لأهم المؤشرات في باقي الضفة الغربية وقطاع غزة 2006

**Table 1-1: Percentage of Industrial Establishments Encountered Worse Situation During the Reference Month Compared to that before the Reference Month for the Main Indicators in Remaining West Bank and Gaza Strip 2006**

Indicator	Reference Month								المؤشر
	شهر الإسناد								
	2006								
تشرين ثاني November	تشرين أول October	أيلول September	آب August	تموز July	حزيران June	أيار May	كانون ثاني January		
Establishment performance in general	28.5	32.2	40.7	37.5	39.4	29.1	32.2	28.8	أداء المؤسسة بشكل عام
Production situation	36.7	39.6	44.6	38.6	47.8	59.2	48.6	22.6	وضع الإنتاج
Obtaining needed raw materials and inputs	18.7	17.9	24.9	23.7	42.3	35.6	29.2	27.1	الحصول على المواد الأولية اللازمة ومدخلات الإنتاج
Problems of employees reaching place of work	6.4	4.5	4.0	3.9	7.7	7.6	6.6	5.9	وصول العاملين إلى مكان العمل
Regularity of work	10.1	13.3	7.3	9.3	15.9	6.9	5.9	11.9	الانتظام في العمل
Transporting finished goods to market	25.9	21.5	29.8	43.9	46.5	42.5	39.1	26.3	شحن المنتجات الجاهزة للسوق

جدول 2-1: نسبة المنشآت الصناعية التي ساء وضعها خلال شهر الإسناد مقارنة مع الشهر الذي سبقه لأهم المؤشرات في باقي الضفة الغربية 2006

**Table 1-2: Percentage of Industrial Establishments Encountered Worse Situation During the Reference Month Compared to that before the Reference Month for the Main Indicators in Remaining West Bank 2006**

Indicator	Reference Month								المؤشر
	شهر الإسناد								
	2006								
تشرين ثاني November	تشرين أول October	أيلول September	آب August	تموز July	حزيران June	أيار May	كانون ثاني January		
Establishment performance in general	28.4	33.4	44.4	34.0	34.4	32.5	29.1	17.2	أداء المؤسسة بشكل عام
Production situation	40.0	42.7	49.6	36.4	46.1	46.0	45.0	19.9	وضع الإنتاج
Obtaining needed raw materials and inputs	16.2	15.8	23.5	20.4	41.2	30.5	29.2	8.5	الحصول على المواد الأولية اللازمة ومدخلات الإنتاج
Problems of employees reaching place of work	6.5	5.1	3.1	3.2	7.4	7.5	9.0	3.6	وصول العاملين إلى مكان العمل
Regularity of work	11.2	15.4	7.5	8.8	13.7	7.0	3.4	10.4	الانتظام في العمل
Transporting finished goods to market	27.0	20.8	31.0	47.6	51.4	54.5	48.1	14.9	شحن المنتجات الجاهزة للسوق

جدول 1-3: نسبة المنشآت الصناعية التي ساء وضعها خلال شهر الإسناد مقارنة مع الشهر الذي سبقه لأهم المؤشرات في قطاع غزة 2006

**Table 1-3: Percentage of Industrial Establishments Encountered Worse Situation During the Reference Month Compared to that before the Reference Month for the Main Indicators in Gaza Strip 2006**

Indicator	شهر الإسناد								المؤشر
	Reference Month								
	2006								
	تشرين ثاني November	تشرين أول October	أيلول September	آب August	تموز July	حزيران June	أيار May	كانون ثاني January	
Establishment performance in general	28.5	28.6	31.7	45.7	52.6	49.4	39.6	53.2	أداء المؤسسة بشكل عام
Production situation	28.5	30.7	31.7	43.8	52.6	45.8	39.6	28.2	وضع الإنتاج
Obtaining needed raw materials and inputs	24.8	23.5	28.6	31.4	45.1	47.2	29.1	65.0	الحصول على المواد الأولية اللازمة ومدخلات الإنتاج
Problems of employees reaching place of work	6.4	3.0	6.1	5.7	8.8	7.9	1.0	10.6	وصول العاملين إلى مكان العمل
Regularity of work	7.3	7.1	7.1	10.5	21.3	6.7	11.5	15.2	الانتظام في العمل
Transporting finished goods to market	23.0	23.4	26.5	35.2	33.8	15.7	18.7	49.7	شحن المنتجات الجاهزة للسوق

جدول 1-2: التوزيع النسبي لآراء أصحاب/مدراء المنشآت الصناعية لأهم المؤشرات خلال شهر تشرين ثاني مقارنة مع شهر تشرين أول 2006 في باقي الضفة الغربية وقطاع غزة

**Table 2-1: Percentage Distribution of Owners/ Managers of the Industrial Establishments According to Their Opinions for Main Indicators During November Compared with October 2006 in Remaining West Bank and Gaza Strip**

Problem	المجموع Total	أسوأ بكثير Much Worse	أسوأ إلى حد ما Somewhat Worse	تقريبا نفس الشيء/ لم يطرأ تغيير يذكر About the Same/ Unchanged	أفضل إلى حد ما Somewhat Better	أفضل بكثير Much Better	المشكلة
Establishment performance in general	100	1.6	26.9	47.4	20.2	3.9	أداء المؤسسة بشكل عام
Production situation	100	3.6	33.1	36.9	22.5	3.9	وضع الإنتاج
Employees productivity	100	1.8	21.7	62.3	11.6	2.6	إنتاجية العاملين
Obtaining needed raw materials and inputs	100	1.6	17.1	73.3	7.0	1.0	الحصول على المواد الأولية اللازمة ومدخلات الإنتاج
Problems of employees reaching place of work	100	0.5	5.9	91.0	2.6	-	وصول العاملين إلى مكان العمل
Regularity of work	100	0.8	9.3	87.1	2.3	0.5	الانتظام في العمل
Transporting finished goods to market	100	1.8	24.1	66.1	6.7	1.3	شحن المنتجات الجاهزة للسوق
Financial situations	100	2.8	31.5	49.4	14.2	2.1	الأوضاع المالية الخاصة
Banks credits & facilities	100	1.0	6.8	88.6	3.1	0.5	التسهيلات البنكية
Level of employment	100	0.8	10.1	81.3	7.5	0.3	مستوى التشغيل
Value of sales	100	4.7	40.3	30.5	21.7	2.8	قيمة المبيعات

(-) Number of observations is too small

(-) تعني عدد المشاهدات قليل

جدول 2-2: التوزيع النسبي لآراء أصحاب/مدراء المنشآت الصناعية لأهم المؤشرات خلال شهر تشرين ثاني مقارنة مع شهر تشرين أول 2006 في باقي الضفة الغربية

**Table 2-2: Percentage Distribution of Owners/ Managers of the Industrial Establishments According to Their Opinions for Main Indicators During November Compared with October 2006 in Remaining West Bank**

Problem	المجموع Total	أسوأ بكثير Much Worse	أسوأ إلى حد ما Somewhat Worse	تقريبا نفس الشيء/ لم يطرأ تغيير يذكر About the Same/ Unchanged	أفضل إلى حد ما Somewhat Better	أفضل بكثير Much Better	المشكلة
Establishment performance in general	100	1.1	27.3	48.2	19.1	4.3	أداء المؤسسة بشكل عام
Production situation	100	4.0	36.0	33.4	22.3	4.3	وضع الإنتاج
Employees productivity	100	2.2	22.3	61.1	11.2	3.2	إنتاجية العاملين
Obtaining needed raw materials and inputs	100	1.1	15.1	81.6	1.8	0.4	الحصول على المواد الأولية اللازمة ومدخلات الإنتاج
Problems of employees reaching place of work	100	-	6.5	91.0	2.5	-	وصول العاملين إلى مكان العمل
Regularity of work	100	0.4	10.8	85.5	2.9	0.4	الانتظام في العمل
Transporting finished goods to market	100	1.4	25.6	69.4	2.9	0.7	شحن المنتجات الجاهزة للسوق
Financial situations	100	2.9	33.1	50.7	11.5	1.8	الأوضاع المالية الخاصة
Banks credits & facilities	100	0.7	6.3	91.9	1.1	-	التسهيلات البنكية
Level of employment	100	0.7	10.1	82.0	6.8	0.4	مستوى التشغيل
Value of sales	100	5.4	45.3	25.2	21.2	2.9	قيمة المبيعات

(-) Number of observations is too small

(-) تعني عدد المشاهدات قليل

جدول 2-3: التوزيع النسبي لآراء أصحاب/مدراء المنشآت الصناعية لأهم المؤشرات خلال شهر تشرين ثاني مقارنة مع شهر تشرين أول 2006 في قطاع غزة

**Table 2-3: Percentage Distribution of Owners/ Managers of the Industrial Establishments According to Their Opinions for Main Indicators During November Compared with October 2006 in Gaza Strip**

Problem	المجموع Total	أسوأ بكثير Much Worse	أسوأ إلى حد ما Somewhat Worse	تقريبا نفس الشيء/ لم يطرأ تغيير يذكر About the Same/ Unchanged	أفضل الى حد ما Somewhat Better	أفضل بكثير Much Better	المشكلة
Establishment performance in general	100	2.8	25.7	45.8	22.9	2.8	أداء المؤسسة بشكل عام
Production situation	100	2.8	25.7	45.8	22.9	2.8	وضع الإنتاج
Employees productivity	100	0.9	20.2	65.2	12.8	0.9	إنتاجية العاملين
Obtaining needed raw materials and inputs	100	2.8	22.0	52.2	20.2	2.8	الحصول على المواد الأولية اللازمة ومدخلات الإنتاج
Problems of employees reaching place of work	100	1.8	4.6	90.8	2.8	-	وصول العاملين إلى مكان العمل
Regularity of work	100	1.8	5.5	90.9	0.9	0.9	الانتظام في العمل
Transporting finished goods to market	100	2.8	20.2	57.7	16.5	2.8	شحن المنتجات الجاهزة للسوق
Financial situations	100	2.8	27.5	45.8	21.1	2.8	الأوضاع المالية الخاصة
Banks credits & facilities	100	1.8	8.3	79.8	8.3	1.8	التسهيلات البنكية
Level of employment	100	0.9	10.1	79.8	9.2	-	مستوى التشغيل
Value of sales	100	2.8	27.5	44.0	22.9	2.8	قيمة المبيعات

(-) Number of observations is too small

(-) تعني عدد المشاهدات قليل

جدول 3: نسبة المنشآت الصناعية التي ساء وضعها خلال شهر الإسناد (تشرين ثاني 2006) مقارنة مع الشهر الذي سبقه لأهم المؤشرات حسب المنطقة

**Table 3: Percentage of Industrial Establishments Encountered Worse Situation During the Reference Month (November 2006) Compared to that before the Reference Month for the Main Indicators by Region**

المشكلة	المنطقة			المشكلة
	قطاع غزة Gaza Strip	باقي الضفة الغربية Remaining West Bank	باقي الضفة الغربية وقطاع غزة Remaining West Bank and Gaza Strip	
Employees productivity	21.1	24.5	23.5	إنتاجية العاملين
Financial situations	30.3	36.0	34.4	الأوضاع المالية الخاصة
Banks credits & facilities	10.1	7.0	7.8	التسهيلات البنكية
Level of employment	11.0	10.8	10.9	مستوى التشغيل
Value of sales	30.3	50.7	45.0	قيمة المبيعات

جدول 4: التوزيع النسبي لآراء أصحاب/مدراء المنشآت الصناعية حول أسباب تراجع أو ثبات مستوى المبيعات حسب المنطقة خلال شهر تشرين ثاني 2006

**Table 4: Percentage Distribution of Owners/Managers of the Industrial Establishments According to the Reasons for Sales Level Stability or Decline by Region During November 2006**

Reason	قطاع غزة Gaza Strip	باقي الضفة الغربية Remaining West Bank	باقي الضفة الغربية وقطاع غزة Remaining West Bank and Gaza Strip	السبب
Decrease in demand	-	3.5	2.8	تراجع الطلب على منتجات المنشأة
Difficulties in exporting finished goods	-	2.8	2.3	صعوبات في التصدير
Decline in the consumer purchasing power	54.6	45.4	47.2	انخفاض القدرة الشرائية للمستهلكين
Obstacles in marketing	-	2.1	1.7	صعوبة تسويق المنتجات
Competitive goods	-	1.4	1.1	ظهور سلع منافسة
Seasonally related	3.0	40.6	33.5	المبيعات تتعلق بالموسمية
Military check points/ israeli actions/ closures	30.3	4.2	9.1	الحواجز العسكرية/الإجراءات الإسرائيلية/ الاغلاقات
Other	12.1	-	2.3	أخرى
<b>Total</b>	<b>100</b>	<b>100</b>	<b>100</b>	<b>المجموع</b>

(-) Number of observations is too small

(-) تعني عدد المشاهدات قليل

جدول 5: التوزيع النسبي للمنشآت الصناعية حسب حركة التشغيل فيها خلال شهر تشرين ثاني 2006 حسب المنطقة

**Table 5: Percentage Distribution of the Industrial Establishments According to the Employment Mobility During November 2006 by Region**

Employment Mobility	قطاع غزة Gaza Strip	باقي الضفة الغربية Remaining West Bank	باقي الضفة الغربية وقطاع غزة Remaining West Bank and Gaza Strip	حركة التشغيل
Price increased	10.1	9.4	9.6	تم تشغيل عاملين
The same price	11.0	8.3	9.0	تم تسريح عاملين
Price decreased	78.9	82.3	81.4	لم يطرأ أي تغيير على عدد العاملين
<b>Total</b>	<b>100</b>	<b>100</b>	<b>100</b>	<b>المجموع</b>

جدول 6: التوزيع النسبي لآراء أصحاب/مدراء المنشآت حول وجود منافسة للمنتج الرئيسي للمنشأة خلال شهر تشرين ثاني 2006 حسب المنطقة

**Table 6: Percentage Distribution of the Existing of Competence of the Main Product According to the Owners\ Managers of the Industrial Establishments During November 2006 by Region**

Competence existence	قطاع غزة Gaza Strip	باقي الضفة الغربية Remaining West Bank	باقي الضفة الغربية وقطاع غزة Remaining West Bank and Gaza Strip	وجود المنافسة
There is competition	97.2	92.4	93.8	توجد منافسة
There is no competition	2.8	7.6	6.2	لا توجد منافسة
<b>Total</b>	<b>100</b>	<b>100</b>	<b>100</b>	<b>المجموع</b>

جدول 7: التوزيع النسبي لآراء أصحاب/مدراء المنشآت حول نوع المنافسة التي تواجهها المنشأة خلال شهر تشرين ثاني 2006 حسب المنطقة

**Table 7: Percentage Distribution of the Type of Competence According to the Owners\ Managers of the Industrial Establishments During November 2006 by Region**

Type of competence	قطاع غزة Gaza Strip	باقي الضفة الغربية Remaining West Bank	باقي الضفة الغربية وقطاع غزة Remaining West Bank and Gaza Strip	نوع المنافسة
Local	100.0	66.8	76.5	محلية
Foreign	-	33.2	23.5	أجنبية
<b>Total</b>	<b>100</b>	<b>100</b>	<b>100</b>	<b>المجموع</b>

جدول 8: توقعات أصحاب/مدراء المنشآت الصناعية للشهر الذي يلي شهر الإسناد مقارنة مع شهر الإسناد لأهم المؤشرات حسب المنطقة 2006

**Table 8: Expectations of Owners/ Managers of the Industrial Establishments for the Month that Follow the Reference Month Compared With the Reference Month for the Main Indicators by Region 2006**

Indicator	شهر الإسناد								المؤشر
	Reference Month								
	2006								
	تشرين ثاني November	تشرين أول October	أيلول September	آب August	تموز July	حزيران June	أيار May	كانون ثاني January	
<b>Percentage of who are expecting better establishment situation</b>									نسبة المتفائلين بتحسين وضع إنتاج المنشأة
Remaining West Bank and Gaza Strip.	29.6	40.5	25.7	33.8	24.0	17.3	27.5	26.7	باقي الضفة الغربية وقطاع غزة
Remaining West Bank	26.7	41.2	25.2	28.4	27.1	22.5	26.7	25.3	باقي الضفة الغربية
Gaza Strip	36.7	38.8	20.4	46.7	16.3	5.6	30.2	30.4	قطاع غزة
<b>Percentage of who are expecting higher employment level</b>									نسبة المتفائلين بارتفاع مستوى التشغيل
Remaining West Bank and Gaza S.	9.9	9.0	14.6	16.4	8.9	9.6	9.1	13.7	باقي الضفة الغربية وقطاع غزة
Remaining West Bank	6.5	6.5	9.8	10.0	7.9	13.5	8.6	9.5	باقي الضفة الغربية
Gaza Strip	18.3	16.3	16.5	31.4	11.3	1.1	10.5	31.2	قطاع غزة
<b>Percentage of who are expecting higher sales volume</b>									نسبة المتفائلين بارتفاع حجم المبيعات
Remaining West Bank and Gaza S.	29.6	37.9	25.1	33.6	23.0	18.3	28.0	27.5	باقي الضفة الغربية وقطاع غزة
Remaining West Bank	26.4	37.9	22.8	28.1	25.6	23.5	27.5	34.7	باقي الضفة الغربية
Gaza Strip	36.7	37.7	19.6	46.7	16.3	6.7	29.2	27.9	قطاع غزة



جدول 9: توقعات أصحاب/مدراء المنشآت الصناعية للشهور الستة التي تلي شهر الإسناد مقارنة مع شهر الإسناد لأهم المؤشرات حسب المنطقة 2006

**Table 9: Expectations of Owners/ Managers of the Industrial Establishments for the Six Months that Follow the Reference Month Compared With the Reference Month for the Main Indicators by Region 2006**

Indicator	شهر الإسناد								المؤشر
	Reference Month								
	2006								
	تشرين ثاني November	تشرين أول October	أيلول September	آب August	تموز July	حزيران June	أيار May	كانون ثاني January	
<b>Percentage of who are expecting better establishment situation</b>									نسبة المتفائلين بتحسين وضع إنتاج المنشأة
Remaining West Bank and Gaza S.	34.7	40.8	25.7	37.5	34.7	18.3	36.3	59.0	باقي الضفة الغربية وقطاع غزة
Remaining West Bank	29.9	40.4	26.8	31.6	32.5	24.5	36.6	41.7	باقي الضفة الغربية
Gaza Strip	46.8	41.9	22.6	51.4	40.0	4.5	35.4	81.4	قطاع غزة
<b>Percentage of who are expecting higher employment level</b>									نسبة المتفائلين بارتفاع مستوى التشغيل
Remaining West Bank and Gaza S.	13.6	13.8	14.6	20.6	16.3	10.0	13.4	31.8	باقي الضفة الغربية وقطاع غزة
Remaining West Bank	8.1	11.9	12.7	13.6	12.3	14.0	12.4	13.1	باقي الضفة الغربية
Gaza Strip	27.5	19.4	19.6	37.1	26.3	1.1	15.6	86.3	قطاع غزة
<b>Percentage of who are expecting higher sales volume</b>									نسبة المتفائلين بارتفاع حجم المبيعات
Remaining West Bank and Gaza S.	35.2	41.3	25.1	39.5	33.6	20.4	34.9	60.3	باقي الضفة الغربية وقطاع غزة
Remaining West Bank	30.3	41.2	26.0	34.5	31.0	27.1	34.6	44.9	باقي الضفة الغربية
Gaza Strip	47.7	41.8	22.6	51.5	40.0	5.6	35.4	81.3	قطاع غزة

جدول 10: توقعات أصحاب/مدراء المنشآت الصناعية حول تحسن المؤشرات الخاصة بمنشآتهم للشهر الذي يلي شهر الإسناد مقارنة مع شهر الإسناد حسب المنطقة 2006

**Table 10: Expectations of Owners/ Managers of the Industrial Establishments about Better Expectations for their Establishments for the Month that Follow the Reference Month Compared With the Reference Month by Region 2006**

Indicator	Region المنطقة			المؤشر
	قطاع غزة Gaza Strip	باقي الضفة الغربية Remaining West Bank	باقي الضفة الغربية وقطاع غزة Remaining West Bank and Gaza Strip	
Establishment performance in general	36.7	21.7	25.9	أداء المؤسسة بشكل عام
Employees productivity	19.2	12.7	14.5	إنتاجية العاملين
Obtaining needed raw materials and inputs	34.9	2.9	11.9	الحصول على المواد الأولية اللازمة ومخلات الإنتاج
Problems of employees reaching place of work	6.4	4.3	4.9	وصول العاملين إلى مكان العمل
Regularity of work	26.6	6.9	12.5	الانتظام في العمل
Transporting finished goods to market	34.9	5.1	13.5	شحن المنتجات الجاهزة للسوق
Financial situations	36.1	15.1	21.0	الأوضاع المالية الخاصة
Banks credits & facilities	12.8	0.7	4.2	التسهيلات البنكية

جدول 11: توقعات أصحاب/مدراء المنشآت الصناعية حول تحسن المؤشرات الخاصة بمنشآتهم للشهور الستة التي تلي شهر الإسناد مقارنة مع شهر الإسناد حسب المنطقة 2006

**Table 11: Expectations of Owners/ Managers of the Industrial Establishments about Better Expectations for their Establishments for the Six Months that Follow the Reference Month Compared With the Reference Month for the Main Indicators by Region 2006**

Indicator	Region المنطقة			المؤشر
	قطاع غزة Gaza Strip	باقي الضفة الغربية Remaining West Bank	باقي الضفة الغربية وقطاع غزة Remaining West Bank and Gaza Strip	
Establishment performance in general	46.8	24.4	30.8	أداء المؤسسة بشكل عام
Employees productivity	25.7	13.1	16.7	إنتاجية العاملين
Obtaining needed raw materials and inputs	45.9	3.3	15.4	الحصول على المواد الأولية اللازمة ومدخلات الإنتاج
Problems of employees reaching place of work	11.0	5.5	7.1	وصول العاملين إلى مكان العمل
Regularity of work	36.7	9.1	16.8	الانتظام في العمل
Transporting finished goods to market	43.2	5.5	16.2	شحن المنتجات الجاهزة للسوق
Financial situations	45.9	15.3	24.0	الأوضاع المالية الخاصة
Banks credits & facilities	16.5	2.3	6.4	التسهيلات البنكية

جدول 12-1: التوزيع النسبي لتوقعات أصحاب/مدراء المنشآت الصناعية لأهم المؤشرات للشهر الذي يلي شهر الإسناد مقارنة مع شهر الإسناد في باقي الضفة الغربية وقطاع غزة

**Table 12-1: Percentage Distribution of Owners/ Managers of the Industrial Establishments According to Their Opinions for Main Indicators for the Month that Follow the Reference Month Compared With the Reference Month in Remaining West Bank and Gaza Strip**

Problem	المجموع Total	أسوأ بكثير Much Worse	أسوأ إلى حد ما Somewhat Worse	تقريبا نفس الشيء/ لم يطرأ تغيير يذكر About the Same/ Unchanged	افضل إلى حد ما Somewhat Better	افضل بكثير Much Better	المشكلة
Establishment performance in general	100	1.3	26.4	46.4	23.8	2.1	أداء المؤسسة بشكل عام
Production situation	100	1.6	31.6	37.2	27.5	2.1	وضع الإنتاج
Value of sales	100	1.6	35.0	33.8	28.0	1.6	قيمة المبيعات
Employees productivity	100	1.0	13.5	71.0	13.5	1.0	إنتاجية العاملين
Obtaining needed raw materials and inputs	100						الحصول على المواد الأولية اللازمة ومدخلات الإنتاج
Problems of employees reaching place of work	100	0.8	15.5	71.8	11.9	-	وصول العاملين إلى مكان العمل
Regularity of work	100	0.3	4.7	90.1	4.9	-	الانتظام في العمل
Level of employment	100	1.0	12.2	74.3	11.7	0.8	مستوى التشغيل
Transporting finished goods to market	100	0.3	7.5	82.3	9.6	0.3	شحن المنتجات الجاهزة للسوق
Financial situations	100	1.3	23.1	62.1	13.5	-	الأوضاع المالية الخاصة
Banks credits & facilities	100	1.6	31.7	45.7	20.5	0.5	التسهيلات البنكية
	100	0.8	7.7	87.3	4.2	-	

(-) Number of observations is too small

(-) تعني عدد المشاهدات قليل

جدول 12-2: التوزيع النسبي لتوقعات أصحاب/مدراء المنشآت الصناعية لأهم المؤشرات للشهر الذي يلي شهر الإسناد مقارنة مع شهر الإسناد في باقي الضفة الغربية

**Table 12-2: Percentage Distribution of Owners/ Managers of the Industrial Establishments According to Their Opinions for Main Indicators for the Month that Follow the Reference Month Compared With the Reference Month in Remaining West Bank**

Problem	المجموع Total	أسوأ بكثير Much Worse	أسوأ إلى حد ما Somewhat Worse	تقريبا نفس الشيء/ لم يطرأ تغيير يذكر About the Same/ Unchanged	أفضل إلى حد ما Somewhat Better	أفضل بكثير Much Better	المشكلة
Establishment performance in general	100	1.0	27.4	49.9	18.8	2.9	أداء المؤسسة بشكل عام
Production situation	100	1.4	34.7	37.2	23.8	2.9	وضع الإنتاج
Value of sales	100	1.4	39.4	32.9	24.2	2.2	قيمة المبيعات
Employees productivity	100	1.1	14.8	71.4	11.6	1.1	إنتاجية العاملين
Obtaining needed raw materials and inputs	100	0.4	13.4	83.3	2.9	-	الحصول على المواد الأولية اللازمة ومدخلات الإنتاج
Problems of employees reaching place of work	100	0.4	6.1	89.2	4.3	-	وصول العاملين إلى مكان العمل
Regularity of work	100	0.7	9.0	83.4	5.8	1.1	الانتظام في العمل
Level of employment	100	0.4	8.7	84.4	6.1	0.4	مستوى التشغيل
Transporting finished goods to market	100	1.1	23.2	70.6	5.1	-	شحن المنتجات الجاهزة للسوق
Financial situations	100	1.4	35.0	48.5	14.4	0.7	الأوضاع المالية الخاصة
Banks credits & facilities	100	1.1	7.0	91.2	0.7	-	التسهيلات البنكية

(-) Number of observations is too small

(-) تعني عدد المشاهدات قليل

جدول 12-3: التوزيع النسبي لتوقعات أصحاب/مدراء المنشآت الصناعية لأهم المؤشرات للشهر الذي يلي شهر الإسناد مقارنة مع شهر الإسناد في قطاع غزة

**Table 12-3: Percentage Distribution of Owners/ Managers of the Industrial Establishments According to Their Opinions for Main Indicators for the Month that Follow the Reference Month Compared With the Reference Month in Gaza Strip**

Problem	المجموع Total	أسوأ بكثير Much Worse	أسوأ إلى حد ما Somewhat Worse	تقريبا نفس الشيء/ لم يطرأ تغيير يذكر About the Same/ Unchanged	افضل إلى حد ما Somewhat Better	افضل بكثير Much Better	المشكلة
Establishment performance in general	100	1.8	23.9	36.6	36.7	-	أداء المؤسسة بشكل عام
Production situation	100	1.8	23.9	36.6	36.7	-	وضع الإنتاج
Value of sales	100	1.8	23.9	36.6	36.7	-	قيمة المبيعات
Employees productivity	100	0.9	10.1	69.8	18.3	0.9	إنتاجية العاملين
Obtaining needed raw materials and inputs	100	1.8	21.1	42.2	34.9	-	الحصول على المواد الأولية اللازمة ومدخلات الإنتاج
Problems of employees reaching place of work	100	-	0.9	92.7	6.4	-	وصول العاملين إلى مكان العمل
Regularity of work	100	1.8	20.2	51.4	26.6	-	الانتظام في العمل
Level of employment	100	-	4.6	77.1	18.3	-	مستوى التشغيل
Transporting finished goods to market	100	1.8	22.9	40.4	34.9	-	شحن المنتجات الجاهزة للسوق
Financial situations	100	1.9	23.1	38.9	36.1	-	الأوضاع المالية الخاصة
Banks credits & facilities	100	-	9.2	78.0	12.8	-	التسهيلات البنكية

(-) Number of observations is too small

(-) تعني عدد المشاهدات قليل

جدول 13-1: التوزيع النسبي لتوقعات أصحاب/مدراء المنشآت الصناعية لأهم المؤشرات للشهور الستة التي تلي شهر الإسناد مقارنة مع شهر الإسناد في باقي الضفة الغربية وقطاع غزة

**Table 13-1: Percentage Distribution of Owners/ Managers of the Industrial Establishments According to Their Opinions for Main Indicators During the Next Six Months in Remaining West Bank and Gaza Strip**

Problem	المجموع Total	أسوأ بكثير Much Worse	أسوأ إلى حد ما Somewhat Worse	تقريبا نفس الشيء/ لم يطرأ تغيير يذكر About the Same/ Unchanged	افضل إلى حد ما Somewhat Better	افضل بكثير Much Better	المشكلة
Establishment performance in general	100	2.1	24.0	43.1	27.4	3.4	أداء المؤسسة بشكل عام
Production situation	100	3.1	27.4	34.8	31.3	3.4	وضع الإنتاج
Value of sales	100	3.4	30.5	30.9	32.1	3.1	قيمة المبيعات
Employees productivity	100	2.6	12.8	67.9	14.9	1.8	إنتاجية العاملين
Obtaining needed raw materials and inputs	100	1.0	15.1	68.5	15.4	-	الحصول على المواد الأولية اللازمة ومدخلات الإنتاج
Problems of employees reaching place of work	100	0.5	3.9	88.5	6.3	0.8	وصول العاملين إلى مكان العمل
Regularity of work	100	2.1	13.1	68.0	14.5	2.3	الانتظام في العمل
Level of employment	100	1.0	11.0	74.4	13.3	0.3	مستوى التشغيل
Transporting finished goods to market	100	1.6	21.2	61.0	15.4	0.8	شحن المنتجات الجاهزة للسوق
Financial situations	100	3.4	25.8	46.8	23.2	0.8	الأوضاع المالية الخاصة
Banks credits & facilities	100	0.8	7.5	85.3	6.4	-	التسهيلات البنكية

(-) Number of observations is too small

(-) تعني عدد المشاهدات قليل

جدول 13-2: التوزيع النسبي لتوقعات أصحاب/مدراء المنشآت الصناعية لأهم المؤشرات للشهور الستة التي تلي شهر الإسناد مقارنة مع شهر الإسناد في باقي الضفة الغربية

**Table 13-2: Percentage Distribution of Owners/ Managers of the Industrial Establishments According to Their Opinions for Main Indicators During the Next Six Months in Remaining West Bank**

Problem	المجموع Total	أسوأ بكثير Much Worse	أسوأ إلى حد ما Somewhat Worse	تقريبا نفس الشيء/ لم يطرأ تغيير يذكر About the Same/ Unchanged	افضل الى حد ما Somewhat Better	افضل بكثير Much Better	المشكلة
Establishment performance in general	100	2.2	23.4	50.0	19.7	4.7	أداء المؤسسة بشكل عام
Production situation	100	3.6	28.1	38.4	25.2	4.7	وضع الإنتاج
Value of sales	100	4.0	32.5	33.2	25.9	4.4	قيمة المبيعات
Employees productivity	100	3.3	13.9	69.7	10.9	2.2	إنتاجية العاملين
Obtaining needed raw materials and inputs	100	0.7	11.7	84.3	3.3	-	الحصول على المواد الأولية اللازمة ومدخلات الإنتاج
Problems of employees reaching place of work	100	0.4	4.4	89.7	4.4	1.1	وصول العاملين إلى مكان العمل
Regularity of work	100	2.2	9.5	79.2	5.8	3.3	الانتظام في العمل
Level of employment	100	1.1	12.4	78.4	7.7	0.4	مستوى التشغيل
Transporting finished goods to market	100	1.5	20.5	72.5	4.4	1.1	شحن المنتجات الجاهزة للسوق
Financial situations	100	4.0	25.9	54.8	14.2	1.1	الأوضاع المالية الخاصة
Banks credits & facilities	100	1.1	5.3	91.3	2.3	-	التسهيلات البنكية

(-) Number of observations is too small

(-) تعني عدد المشاهدات قليل



جدول 3-13: التوزيع النسبي لتوقعات أصحاب/مدراء المنشآت الصناعية لأهم المؤشرات للشهور الستة التي تلي شهر الإسناد مقارنة مع شهر الإسناد في قطاع غزة

**Table 13-3: Percentage Distribution of Owners/ Managers of the Industrial Establishments According to Their Opinions for Main Indicators During the Next Six Months in Gaza Strip**

Problem	المجموع Total	أسوأ بكثير Much Worse	أسوأ إلى حد ما Somewhat Worse	تقريبا نفس الشيء/ لم يطرأ تغيير يذكر About the Same/ Unchanged	افضل الى حد ما Somewhat Better	افضل بكثير Much Better	المشكلة
Establishment performance in general	100	1.8	25.7	25.7	46.8	-	أداء المؤسسة بشكل عام
Production situation	100	1.8	25.7	25.7	46.8	-	وضع الإنتاج
Value of sales	100	1.8	25.7	24.8	47.7	-	قيمة المبيعات
Employees productivity	100	0.9	10.1	63.3	24.8	0.9	إنتاجية العاملين
Obtaining needed raw materials and inputs	100	1.8	23.9	28.4	45.9	-	الحصول على المواد الأولية اللازمة ومدخلات الإنتاج
Problems of employees reaching place of work	100	0.9	2.8	85.3	11.0	-	وصول العاملين إلى مكان العمل
Regularity of work	100	1.8	22.0	39.5	36.7	-	الانتظام في العمل
Level of employment	100	0.9	7.3	64.3	27.5	-	مستوى التشغيل
Transporting finished goods to market	100	1.8	22.9	32.1	43.2	-	شحن المنتجات الجاهزة للسوق
Financial situations	100	1.8	25.7	26.6	45.9	-	الأوضاع المالية الخاصة
Banks credits & facilities	100	-	12.8	70.7	16.5	-	التسهيلات البنكية

(-) Number of observations is too small

(-) تعني عدد المشاهدات قليل