

**Palestinian National Authority
Palestinian Central Bureau of Statistics**

**Survey on the Perceptions of the Owners/Managers of the
Industrial Establishments Towards the Economic
Conditions, July 2006**

The press release of the survey results

August, 2006

New Web Site:

- All of PCBS publications are available online in electronic format on PCBS web site <http://www.pcbs.gov.ps>
- For additional data requests, online form is available on PCBS web site and users can track the status of their request and download the data once made available.

This document is prepared in accordance with the standards procedures stated in the Code of Practice for Palestine Official Statistics 2006.

© August, 2006
All rights reserved.

Suggested Citation:

Palestinian Central Bureau of Statistics, 2006. *Survey on the Perceptions of the Owners/Managers of the Industrial Establishments Towards the Economic Conditions, July 2006. Press Release on the survey Preliminary Results.*
Ramallah- Palestine

All correspondence should be directed to:
Dissemination and Documentation Department\Division of user services
Palestinian Central Bureau of Statistics.
P.O. Box 1647, Ramallah - Palestine.

Tel: (972/970) 2 240 6340
E-mail: diwan@pcbs.gov.ps

Fax: (972/970) 2 240 6343
Web-site: <http://www.pcbs.gov.ps>



Population, Housing and Establishment Census- 2007

Table of Contents

Subject	Page
Press Release on the Findings of the Survey of the Trends of the Owners/Managers of Industries with respect to the Economic Situation July 2006	[5]
Tables	9

**Press Release on
The Findings of the Survey of the Trends of the Owners/Managers of Industries
with respect to the Economic Situation
July 2006**

The following shows the basic findings of round 18 of the trends of the owners/ managers survey of industrial establishments, concerning the economic situation for July 2006. The round was conducting during the period of August 2-22, 2006, taking into consideration July, 2006 as reference month. The aim of the survey is to observe and monitor the trends of the opinions of the owners/ managers of the industrial establishments. The sample size is 372 industrial establishments (262 in the remaining West Bank and 110 in Gaza Strip). A purposive two stages sample was designed for this survey; In the first stage the industrial survey 2004 was used as a sampling frame for the survey, while in the second stage: All the industrial establishments that constituted approximately 70% of the total industrial production were selected, establishments that employed less than 20 employees were excluded.

1. Performance of industrial establishments in July 2006

According to 39.4% of the owners/ managers of the industrial establishments, the performance of their establishments during July 2006 had become worse than in June 2006; meanwhile, 47.8% refers that their production situation become worse.

On the other hand, 46.5% of the owners/ managers of the industrial establishments refers that transporting finished goods to market was worse during July 2006 compared with June 2006, while 42.3% refers that obtaining needed raw materials and inputs encountered worse situation during July 2006.

As for sales, 53.5% of the managers refers that the sales during July encountered problems, while 33.1% refers that employees productivity was worse.

According to results, 47.2% of the owners/ managers refers that their establishments financial situation was worse, while 20.3% refers that the banks credits was worse during July 2006. 22.9% refers that their employment level was worse during July compared to June 2006.

2. Challenges

2-1 Drop in sales level

The expectations of 38.8% of the owners/managers of industrial establishments revealed that the main reason for an expected drawback or steady sales level is the plunge in the purchasing power of the consumers (39.5% in Gaza Strip and 38.5% in remaining West Bank), 16.4% believe that the falling or steady sales level is due to closure of the border crossings as well as security reasons and roadblocks (39.5% in Gaza Strip and 7.3% in Remaining West Bank), while 15.1% refers that differentiating seasons were the main reason (16.5% in remaining West Bank and 11.6% in Gaza Strip).

2-2 Local and external competition

In the remaining West Bank and Gaza Strip, 91.9% of the owners of the industrial establishments indicated that the main product of their establishments faced local or external competition, (89.2% for the remaining West Bank and 98.7% for Gaza Strip).

According to 74.7% of the owners of the industrial establishments in the remaining West Bank and Gaza Strip, the main product faced local competition; on the other hand, 25.3% of

the owners of the industrial establishments indicated that their main product faced external competition.

2-3 Employment

According to 22.5% of the owners of the industrial establishments in the remaining West Bank and Gaza Strip, their establishments laid off workers in July 2006; however, 71.5% (79.4% for the remaining West Bank and 51.2% for Gaza Strip) of the owners of the industrial establishments stated that there had not been any change to the number of workers.

3. Expectations

3-1 Short term

The expectations of the owners/ managers of the industrial establishments in the short term, i.e. after one month of the reference month (July 2006); show that 24.0% expected improvement in their production in general in remaining West Bank and Gaza Strip (27.1% in remaining West Bank and 16.3% in Gaza Strip).

The expectations in the remaining West Bank and Gaza Strip concerning employment for August 2006 indicate pessimism since 8.9% only (7.9% in the remaining West Bank and 11.3% in Gaza Strip) expected drop during August 2006.

The results showed that 23.0% of the owners/ managers of the industrial establishments in the remaining West Bank and Gaza Strip expected sales to increase during August 2006 (25.6% in the remaining West Bank and 16.3% in Gaza Strip) .

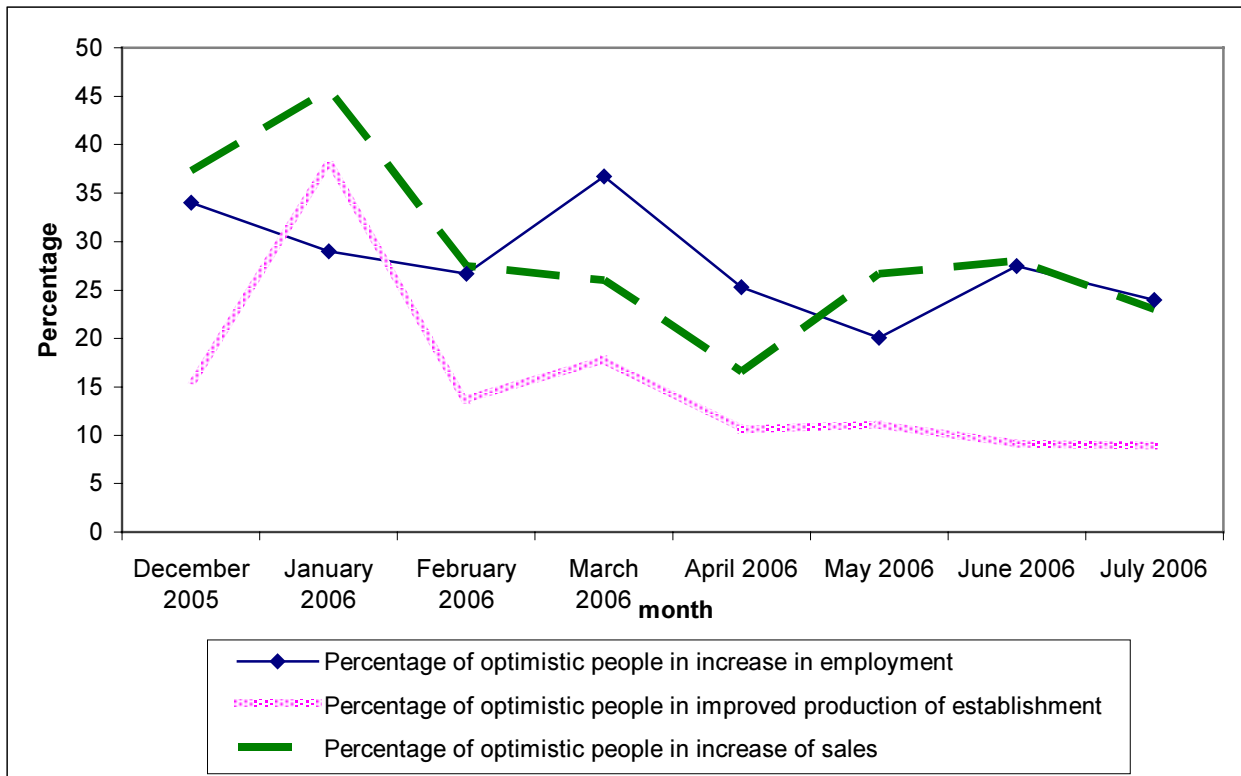
3-2 Medium term

The expectations of the owners/ managers of the industrial establishments in the medium term (in the next six months) 34.7% expected improvement in production in the next six months in remaining West Bank and Gaza Strip (32.5% in remaining West Bank and 40.0% in Gaza Strip).

According to expectations concerning employment in the remaining West Bank and Gaza Strip, 16.3% expect increase in employment (12.3% in remaining West Bank and 26.3% in Gaza Strip).

Sales during the next six months will rise, according to the expectations of 33.6% of the owners and managers of the industrial establishments in the remaining West Bank and in Gaza Strip (31.0% in remaining West Bank and 40.0% in Gaza Strip).

Figure(1): The Direction of Optimism Among the Owners/ Managers of the Industrial Establishments Performance in the Remaining West Bank and Gaza Strip.



جدول 1-1: نسبة المنشآت الصناعية التي ساء وضعها خلال شهر الإسناد مقارنة مع الشهر الذي سبقه لأهم المؤشرات في باقي الضفة الغربية وقطاع غزة 2006

Table 1-1: Percentage of Industrial Establishments Encountered Worse Situation During the Reference Month Compared to that Follow the Reference Month for the Main Indicators in Remaining West Bank and Gaza Strip 2006

Indicator	شهر الإسناد							المؤشر
	Reference Month							
	2006							
	تموز July	حزيران June	أيار May	نيسان April	آذار March	شباط February	كانون ثاني January	
Establishment performance in general	39.4	29.1	32.2	30.9	29.1	35.0	28.8	أداء المؤسسة بشكل عام
Production situation	47.8	59.2	48.6	40.1	37.9	26.2	22.6	وضع الإنتاج
Obtaining needed raw materials and inputs	42.3	35.6	29.2	16.5	30.7	29.8	27.1	الحصول على المواد الأولية اللازمة ومدخلات الإنتاج
Problems of employees reaching place of work	7.7	7.6	6.6	1.3	2.3	5.1	5.9	وصول العاملين إلى مكان العمل
Regularity of work	15.9	6.9	5.9	2.1	1.7	6.5	11.9	الانتظام في العمل
Transporting finished goods to market	46.5	42.5	39.1	21.2	23.3	23.9	26.3	شحن المنتجات الجاهزة للسوق

جدول 2-1: نسبة المنشآت الصناعية التي ساء وضعها خلال شهر الإسناد مقارنة مع الشهر الذي سبقه لأهم المؤشرات في باقي الضفة الغربية 2006

Table 1-2: Percentage of Industrial Establishments Encountered Worse Situation During the Reference Month Compared to that Follow the Reference Month for the Main Indicators in Remaining West Bank 2006

Indicator	شهر الإسناد							المؤشر
	Reference Month							
	2006							
	تموز July	حزيران June	أيار May	نيسان April	آذار March	شباط February	كانون ثاني January	
Establishment performance in general	34.4	32.5	29.1	34.8	12.3	22.5	17.2	أداء المؤسسة بشكل عام
Production situation	46.1	46.0	45.0	40.5	32.8	22.1	19.9	وضع الإنتاج
Obtaining needed raw materials and inputs	41.2	30.5	29.2	11.6	12.7	14.4	8.5	الحصول على المواد الأولية اللازمة ومدخلات الإنتاج
Problems of employees reaching place of work	7.4	7.5	9.0	1.5	2.1	5.0	3.6	وصول العاملين إلى مكان العمل
Regularity of work	13.7	7.0	3.4	2.4	1.2	7.3	10.4	الانتظام في العمل
Transporting finished goods to market	51.4	54.5	48.1	20.9	9.6	13.2	14.9	شحن المنتجات الجاهزة للسوق

جدول 1-3: نسبة المنشآت الصناعية التي ساء وضعها خلال شهر الإسناد مقارنة مع الشهر الذي سبقه لأهم المؤشرات في قطاع غزة 2006

Table 1-3: Percentage of Industrial Establishments Encountered Worse Situation During the Reference Month Compared to that Follow the Reference Month for the Main Indicators in Gaza Strip 2006

Indicator	شهر الإسناد							المؤشر
	Reference Month							
	2006							
	تموز July	حزيران June	أيار May	نيسان April	آذار March	شباط February	كانون ثاني January	
Establishment performance in general	52.6	49.4	39.6	12.1	70.3	79.6	53.2	أداء المؤسسة بشكل عام
Production situation	52.6	45.8	39.6	38.0	50.3	40.4	28.2	وضع الإنتاج
Obtaining needed raw materials and inputs	45.1	47.2	29.1	39.4	74.8	83.5	65.0	الحصول على المواد الأولية اللازمة ومدخلات الإنتاج
Problems of employees reaching place of work	8.8	7.9	1.0	0.0	2.7	5.6	10.6	وصول العاملين إلى مكان العمل
Regularity of work	21.3	6.7	11.5	0.0	2.7	4.2	15.2	الانتظام في العمل
Transporting finished goods to market	33.8	15.7	18.7	23.3	56.9	57.5	49.7	شحن المنتجات الجاهزة للسوق

جدول 1-2: التوزيع النسبي لآراء أصحاب/مدراء المنشآت الصناعية لأهم المؤشرات خلال شهر تموز مقارنة مع شهر حزيران 2006 في باقي الضفة الغربية وقطاع غزة

Table 2-1: Percentage Distribution of Owners/ Managers of the Industrial Establishments According to Their Opinions for Main Indicators During July Compared with June 2006 in Remaining West Bank and Gaza Strip

Problem	المجموع Total	أسوأ بكثير Much Worse	أسوأ إلى حد ما Somewhat Worse	تقريبا نفس الشيء/ لم يطرأ تغيير يذكر About the Same/ Unchanged	أفضل إلى حد ما Somewhat Better	أفضل بكثير Much Better	المشكلة
Establishment performance in general	100	6.3	33.1	38.4	21.1	1.1	أداء المؤسسة بشكل عام
Production situation	100	6.3	41.5	31.7	19.4	1.1	وضع الإنتاج
Employees productivity	100	5.6	27.5	50.3	15.5	1.1	إنتاجية العاملين
Obtaining needed raw materials and inputs	100	6.0	36.3	53.1	4.6	-	الحصول على المواد الأولية اللازمة ومدخلات الإنتاج
Problems of employees reaching place of work	100	1.4	6.3	90.1	1.8	0.4	وصول العاملين إلى مكان العمل
Regularity of work	100	2.5	13.4	79.5	4.2	0.4	الانتظام في العمل
Transporting finished goods to market	100	6.0	40.5	48.9	4.2	0.4	شحن المنتجات الجاهزة للسوق
Financial situations	100	9.5	37.7	42.2	10.2	0.4	الأوضاع المالية الخاصة
Banks credits & facilities	100	7.1	13.2	77.2	2.1	0.4	التسهيلات البنكية
Level of employment	100	3.5	19.4	72.2	4.2	0.7	مستوى التشغيل
Value of sales	100	10.2	43.3	26.1	19.7	0.7	قيمة المبيعات

(-) Number of observations is too small

(-) تعني عدد المشاهدات قليل

جدول 2-2: التوزيع النسبي لآراء أصحاب/مدراء المنشآت الصناعية لأهم المؤشرات خلال شهر تموز مقارنة مع شهر حزيران 2006 في باقي الضفة الغربية

Table 2-2: Percentage Distribution of Owners/ Managers of the Industrial Establishments According to Their Opinions for Main Indicators During July Compared with June 2006 in 2006 in Remaining West Bank

Problem	المجموع Total	أسوأ بكثير Much Worse	أسوأ إلى حد ما Somewhat Worse	تقريبا نفس الشيء/ لم يطرأ تغيير يذكر About the Same/ Unchanged	أفضل إلى حد ما Somewhat Better	أفضل بكثير Much Better	المشكلة
Establishment performance in general	100	2.5	31.9	40.1	25.0	0.5	أداء المؤسسة بشكل عام
Production situation	100	2.5	43.6	31.3	22.1	0.5	وضع الإنتاج
Employees productivity	100	1.5	24.0	57.3	16.7	0.5	إنتاجية العاملين
Obtaining needed raw materials and inputs	100	3.9	37.3	54.9	3.9	-	الحصول على المواد الأولية اللازمة ومدخلات الإنتاج
Problems of employees reaching place of work	100	0.5	6.9	90.6	2.0	-	وصول العاملين إلى مكان العمل
Regularity of work	100	-	13.7	81.9	4.4	-	الانتظام في العمل
Transporting finished goods to market	100	3.9	47.5	45.2	3.4	-	شحن المنتجات الجاهزة للسوق
Financial situations	100	6.9	38.2	44.6	10.3	-	الأوضاع المالية الخاصة
Banks credits & facilities	100	5.5	12.9	80.1	1.5	-	التسهيلات البنكية
Level of employment	100	2.0	14.2	78.9	4.4	0.5	مستوى التشغيل
Value of sales	100	7.8	45.6	23.6	23.0	-	قيمة المبيعات

(-) Number of observations is too small

(-) تعني عدد المشاهدات قليل

جدول 2-3: التوزيع النسبي لآراء أصحاب/مدراء المنشآت الصناعية لأهم المؤشرات خلال شهر تموز مقارنة مع شهر حزيران 2006 في قطاع غزة

Table 2-3: Percentage Distribution of Owners/ Managers of the Industrial Establishments According to Their Opinions for Main Indicators During July Compared with June 2006 in Gaza Strip

Problem	المجموع Total	أسوأ بكثير Much Worse	أسوأ إلى حد ما Somewhat Worse	تقريبا نفس الشيء/ لم يطرأ تغيير يذكر About the Same/ Unchanged	افضل الى حد ما Somewhat Better	افضل بكثير Much Better	المشكلة
Establishment performance in general	100	16.3	36.3	33.6	11.3	2.5	أداء المؤسسة بشكل عام
Production situation	100	16.3	36.3	32.4	12.5	2.5	وضع الإنتاج
Employees productivity	100	16.3	36.3	32.5	12.4	2.5	إنتاجية العاملين
Obtaining needed raw materials and inputs	100	11.3	33.8	48.6	6.3	-	الحصول على المواد الأولية اللازمة ومدخلات الإنتاج
Problems of employees reaching place of work	100	3.8	5.0	88.6	1.3	1.3	وصول العاملين إلى مكان العمل
Regularity of work	100	8.8	12.5	73.6	3.8	1.3	الانتظام في العمل
Transporting finished goods to market	100	11.3	22.5	58.6	6.3	1.3	شحن المنتجات الجاهزة للسوق
Financial situations	100	16.3	36.3	36.1	10.0	1.3	الأوضاع المالية الخاصة
Banks credits & facilities	100	11.3	13.8	70.0	3.6	1.3	التسهيلات البنكية
Level of employment	100	7.5	32.5	55.0	3.7	1.3	مستوى التشغيل
Value of sales	100	16.3	37.5	32.5	11.2	2.5	قيمة المبيعات

(-) Number of observations is too small

(-) تعني عدد المشاهدات قليل

جدول 3: نسبة المنشآت الصناعية التي ساء وضعها خلال شهر الإسناد (تموز 2006) مقارنة مع الشهر الذي سبقه لأهم المؤشرات حسب المنطقة

Table 3: Percentage of Industrial Establishments Encountered Worse Situation During the Reference Month (July 2006) Compared to that Follow the Reference Month for the Main Indicators by Region

المشكلة	Region			المشكلة
	قطاع غزة Gaza Strip	باقي الضفة الغربية Remaining West Bank	باقي الضفة الغربية وقطاع غزة Remaining West Bank and Gaza Strip	
Employees productivity	52.6	25.5	33.1	إنتاجية العاملين
Financial situations	52.6	45.1	47.2	الأوضاع المالية الخاصة
Banks credits & facilities	25.1	18.4	20.3	التسهيلات البنكية
Level of employment	40.0	16.2	22.9	مستوى التشغيل
Value of sales	53.8	53.4	53.5	قيمة المبيعات

جدول 4: التوزيع النسبي لآراء أصحاب/مدراء المنشآت الصناعية حول أسباب تراجع أو ثبات مستوى المبيعات حسب المنطقة خلال شهر تموز 2006

Table 4: Percentage Distribution of Owners/Managers of the Industrial Establishments According to the Reasons for Sales Level Stability or Decline by Region During July 2006

Reason	قطاع غزة Gaza Strip	باقي الضفة الغربية Remaining West Bank	باقي الضفة الغربية وقطاع غزة Remaining West Bank and Gaza Strip	السبب
Decrease in demand	-	9.2	6.6	تراجع الطلب على منتجات المنشأة
Difficulties in exporting finished goods	7.0	-	2.0	صعوبات في التصدير
Decline in the consumer purchasing power	39.5	38.5	38.8	انخفاض القدرة الشرائية للمستهلكين
Obstacles in marketing	-	6.4	4.6	صعوبة تسويق المنتجات
Competitive goods	2.4	5.5	4.6	ظهور سلع منافسة
Seasonally related	11.6	16.5	15.1	المبيعات تتعلق بالموسمية
Military check points/ israeli actions/ closures	39.5	7.3	16.4	الحواجز العسكرية/الإجراءات الإسرائيلية/ الإغلاقات
Other	-	16.6	11.9	غير ذلك
Total	100	100	100	المجموع

(-) Number of observations is too small

(-) تعني عدد المشاهدات قليل

جدول 5: التوزيع النسبي للمنشآت الصناعية حسب حركة التشغيل فيها خلال شهر تموز 2006 حسب المنطقة

Table 5: Percentage Distribution of the Industrial Establishments According to the Employment Mobility During July 2006 by Region

Employment Mobility	قطاع غزة Gaza Strip	باقي الضفة الغربية Remaining West Bank	باقي الضفة الغربية وقطاع غزة Remaining West Bank and Gaza Strip	حركة التشغيل
Price increased	5.0	6.4	6.0	تم تشغيل عاملين
The same price	43.8	14.2	22.5	تم تسريح عاملين
Price decreased	51.2	79.4	71.5	لم يطرأ أي تغيير على عدد العاملين
Total	100	100	100	المجموع

جدول 6: التوزيع النسبي لآراء أصحاب/مدراء المنشآت حول وجود منافسة للمنتج الرئيسي للمنشأة خلال شهر تموز 2006 حسب المنطقة

Table 6: Percentage Distribution of the Existing of Competence of the Main Product According to the Owners\ Managers of the Industrial Establishments During July 2006 by Region

Competence existence	قطاع غزة Gaza Strip	باقي الضفة الغربية Remaining West Bank	باقي الضفة الغربية وقطاع غزة Remaining West Bank and Gaza Strip	وجود المنافسة
There is competition	98.7	89.2	91.9	توجد منافسة
There is no competition	1.3	10.8	8.1	لا توجد منافسة
Total	100	100	100	المجموع

جدول 7: التوزيع النسبي لآراء أصحاب/مدراء المنشآت حول نوع المنافسة التي تواجهها المنشأة خلال شهر تموز 2006 حسب المنطقة

Table 7: Percentage Distribution of the Type of Competence According to the Owners\ Managers of the Industrial Establishments During July 2006 by Region

Type of competence	قطاع غزة Gaza Strip	باقي الضفة الغربية Remaining West Bank	باقي الضفة الغربية وقطاع غزة Remaining West Bank and Gaza Strip	نوع المنافسة
Local	100.0	63.7	74.7	محلية
Foreign	0.0	36.3	25.3	أجنبية
Total	100	100	100	المجموع

جدول 8: توقعات أصحاب/مدراء المنشآت الصناعية للشهر الذي يلي شهر الإسناد مقارنة مع شهر الإسناد لأهم المؤشرات حسب المنطقة 2006

Table 8: Expectations of Owners/ Managers of the Industrial Establishments for the Month that Follow the Reference Month Compared With the Reference Month for the Main Indicators by Region 2006

Indicator	شهر الإسناد							المؤشر
	Reference Month							
	2006							
	تموز July	حزيران June	أيار May	نيسان April	آذار March	شباط February	كانون ثاني January	
Percentage of who are expecting better establishment situation								نسبة المتفائلين بتحسين وضع إنتاج المنشأة
Remaining West Bank and Gaza Strip.	24.0	17.3	27.5	20.1	25.3	36.7	26.7	باقي الضفة الغربية وقطاع غزة
Remaining West Bank	27.1	22.5	26.7	18.8	32.2	24.9	25.3	باقي الضفة الغربية
Gaza Strip	16.3	5.6	30.2	26.6	32.0	52.5	30.4	قطاع غزة
Percentage of who are expecting higher employment level								نسبة المتفائلين بارتفاع مستوى التشغيل
Remaining West Bank and Gaza S.	8.9	9.6	9.1	11.1	10.6	17.9	13.7	باقي الضفة الغربية وقطاع غزة
Remaining West Bank	7.9	13.5	8.6	5.4	14.3	5.4	9.5	باقي الضفة الغربية
Gaza Strip	11.3	1.1	10.5	37.5	23.3	30.0	31.2	قطاع غزة
Percentage of who are expecting higher sales volume								نسبة المتفائلين بارتفاع حجم المبيعات
Remaining West Bank and Gaza S.	23.0	18.3	28.0	26.7	16.6	26.0	27.5	باقي الضفة الغربية وقطاع غزة
Remaining West Bank	25.6	23.5	27.5	24.6	26.3	27.3	34.7	باقي الضفة الغربية
Gaza Strip	16.3	6.7	29.2	36.6	2.0	25.1	27.9	قطاع غزة

جدول 9: توقعات أصحاب/مدراء المنشآت الصناعية للشهور الستة التي تلي شهر الإسناد مقارنة مع شهر الإسناد لأهم المؤشرات حسب المنطقة 2006

Table 9: Expectations of Owners/ Managers of the Industrial Establishments for the Six Months that Follow the Reference Month Compared With the Reference Month for the Main Indicators by Region 2006

Indicator	شهر الإسناد							المؤشر
	Reference Month							
	2006							
	تموز July	حزيران June	أيار May	نيسان April	آذار March	شباط February	كانون ثاني January	
Percentage of who are expecting better establishment situation								نسبة المتفائلين بتحسين وضع إنتاج المنشأة
Remaining West Bank and Gaza S.	34.7	18.3	36.3	31.4	36.2	42.8	59.0	باقي الضفة الغربية وقطاع غزة
Remaining West Bank	32.5	24.5	36.6	27.6	34.5	48.3	41.7	باقي الضفة الغربية
Gaza Strip	40.0	4.5	35.4	49.9	40.4	71.7	81.4	قطاع غزة
Percentage of who are expecting higher employment level								نسبة المتفائلين بارتفاع مستوى التشغيل
Remaining West Bank and Gaza S.	16.3	10.0	13.4	10.8	14.1	23.5	31.8	باقي الضفة الغربية وقطاع غزة
Remaining West Bank	12.3	14.0	12.4	5.1	17.9	6.0	13.1	باقي الضفة الغربية
Gaza Strip	26.3	1.1	15.6	37.5	31.5	43.3	86.3	قطاع غزة
Percentage of who are expecting higher sales volume								نسبة المتفائلين بارتفاع حجم المبيعات
Remaining West Bank and Gaza S.	33.6	20.4	34.9	33.7	29.8	32.8	60.3	باقي الضفة الغربية وقطاع غزة
Remaining West Bank	31.0	27.1	34.6	33.2	31.1	50.4	44.9	باقي الضفة الغربية
Gaza Strip	40.0	5.6	35.4	36.5	23.3	38.8	81.3	قطاع غزة

جدول 10: توقعات أصحاب/مدراء المنشآت الصناعية حول تحسن المؤشرات الخاصة بمنشآتهم للشهر الذي يلي شهر الإسناد مقارنة مع شهر الإسناد حسب المنطقة 2006

Table 10: Expectations of Owners/ Managers of the Industrial Establishments about Better Expectations for their Establishments for the Month that Follow the Reference Month Compared With the Reference Month by Region 2006

Indicator	Region المنطقة			المؤشر
	قطاع غزة Gaza Strip	باقي الضفة الغربية Remaining West Bank	باقي الضفة الغربية وقطاع غزة Remaining West Bank and Gaza Strip	
Establishment performance in general	16.3	26.1	23.4	أداء المؤسسة بشكل عام
Employees productivity	16.3	16.8	16.6	إنتاجية العاملين
Obtaining needed raw materials and inputs	15.1	5.9	8.5	الحصول على المواد الأولية اللازمة ومدخلات الإنتاج
Problems of employees reaching place of work	3.8	1.5	2.1	وصول العاملين الى مكان العمل
Regularity of work	7.6	5.4	6.0	تمكن المنشأة من العمل بشكل منتظم
Transporting finished goods to market	11.3	8.4	8.9	شحن المنتجات الجاهزة للسوق
Financial situations	16.3	12.8	13.8	الأوضاع المالية الخاصة
Banks credits & facilities	12.5	4.0	6.5	التسهيلات البنكية

جدول 11: توقعات أصحاب/مدراء المنشآت الصناعية حول تحسن المؤشرات الخاصة بمنشآتهم للشهور الستة التي تلي شهر الإسناد مقارنة مع شهر الإسناد حسب المنطقة 2006

Table 11: Expectations of Owners/ Managers of the Industrial Establishments about Better Expectations for their Establishments for the Six Months that Follow the Reference Month Compared With the Reference Month for the Main Indicators by Region 2006

Indicator	Region المنطقة			المؤشر
	قطاع غزة Gaza Strip	باقي الضفة الغربية Remaining West Bank	باقي الضفة الغربية وقطاع غزة Remaining West Bank and Gaza Strip	
Establishment performance in general	40.0	29.5	32.5	أداء المؤسسة بشكل عام
Employees productivity	40.0	20.7	26.2	إنتاجية العاملين
Obtaining needed raw materials and inputs	35.0	8.8	16.2	الحصول على المواد الأولية اللازمة ومدخلات الإنتاج
Problems of employees reaching place of work	15.0	3.5	6.7	وصول العاملين الى مكان العمل
Regularity of work	21.3	9.4	12.8	تمكن المنشأة من العمل بشكل منتظم
Transporting finished goods to market	28.8	14.7	18.8	شحن المنتجات الجاهزة للسوق
Financial situations	38.8	18.3	24.0	الأوضاع المالية الخاصة
Banks credits & facilities	22.5	4.5	9.7	التسهيلات البنكية

جدول 1-12: التوزيع النسبي لتوقعات أصحاب/مدراء المنشآت الصناعية لأهم المؤشرات للشهر الذي يلي شهر الإسناد مقارنة مع شهر الإسناد في باقي الضفة الغربية وقطاع غزة

Table 12-1: Percentage Distribution of Owners/ Managers of the Industrial Establishments According to Their Opinions for Main Indicators for the Month that Follow the Reference Month Compared With the Reference Month in Remaining West Bank and Gaza Strip

Problem	المجموع Total	أسوأ بكثير Much Worse	أسوأ إلى حد ما Somewhat Worse	تقريباً نفس الشيء/ لم يطرأ تغيير يذكر About the Same/ Unchanged	افضل الى حد ما Somewhat Better	افضل بكثير Much Better	المشكلة
Establishment performance in general	100	2.5	24.0	50.1	22.3	1.1	أداء المؤسسة بشكل عام
Production situation	100	2.1	26.9	47.0	23.0	1.0	وضع الإنتاج
Value of sales	100	2.1	31.8	43.1	21.9	1.1	قيمة المبيعات
Employees productivity	100	1.1	15.9	66.4	15.5	1.1	إنتاجية العاملين
Obtaining needed raw materials and inputs	100	0.7	23.7	67.1	7.4	1.1	الحصول على المواد الأولية اللازمة ومدخلات الإنتاج
Problems of employees reaching place of work	100	-	3.2	94.7	2.1	-	وصول العاملين إلى مكان العمل
Regularity of work	100	0.4	8.1	85.5	5.3	0.7	الانتظام في العمل
Level of employment	100	0.4	8.9	81.8	8.2	0.7	مستوى التشغيل
Transporting finished goods to market	100	2.5	29.0	59.3	8.5	0.7	شحن المنتجات الجاهزة للسوق
Financial situations	100	3.2	27.2	55.8	13.1	0.7	الأوضاع المالية الخاصة
Banks credits & facilities	100	5.0	10.0	78.5	6.1	0.4	التسهيلات البنكية

(-) Number of observations is too small

(-) تعني عدد المشاهدات قليل

جدول 12-2: التوزيع النسبي لتوقعات أصحاب/مدراء المنشآت الصناعية لأهم المؤشرات للشهر الذي يلي شهر الإسناد مقارنة مع شهر الإسناد في باقي الضفة الغربية

Table 12-2: Percentage Distribution of Owners/ Managers of the Industrial Establishments According to Their Opinions for Main Indicators for the Month that Follow the Reference Month Compared With the Reference Month in Remaining West Bank

Problem	المجموع Total	أسوأ بكثير Much Worse	أسوأ إلى حد ما Somewhat Worse	تقريباً نفس الشيء/ لم يطرأ تغيير يذكر About the Same/ Unchanged	أفضل الى حد ما Somewhat Better	أفضل بكثير Much Better	المشكلة
Establishment performance in general	100	2.5	21.2	50.2	25.1	1.0	أداء المؤسسة بشكل عام
Production situation	100	2.0	25.1	45.8	26.1	1.0	وضع الإنتاج
Value of sales	100	2.0	32.0	40.4	24.6	1.0	قيمة المبيعات
Employees productivity	100	0.5	9.9	72.8	15.8	1.0	إنتاجية العاملين
Obtaining needed raw materials and inputs	100	0.5	24.1	69.5	4.9	1.0	الحصول على المواد الأولية اللازمة ومدخلات الإنتاج
Problems of employees reaching place of work	100	-	2.0	96.5	1.5	-	وصول العاملين إلى مكان العمل
Regularity of work	100	-	6.9	87.7	4.9	0.5	الانتظام في العمل
Level of employment	100	-	7.9	84.2	7.4	0.5	مستوى التشغيل
Transporting finished goods to market	100	2.5	33.5	55.6	7.9	0.5	شحن المنتجات الجاهزة للسوق
Financial situations	100	3.4	27.6	56.2	12.3	0.5	الأوضاع المالية الخاصة
Banks credits & facilities	100	6.0	8.5	81.5	3.5	0.5	التسهيلات البنكية

(-) Number of observations is too small

(-) تعني عدد المشاهدات قليل

جدول 12-3: التوزيع النسبي لتوقعات أصحاب/مدراء المنشآت الصناعية لأهم المؤشرات للشهر الذي يلي شهر الإسناد مقارنة مع شهر الإسناد في قطاع غزة

Table 12-3: Percentage Distribution of Owners/ Managers of the Industrial Establishments According to Their Opinions for Main Indicators for the Month that Follow the Reference Month Compared With the Reference Month in Gaza Strip

Problem	المجموع Total	أسوأ بكثير Much Worse	أسوأ إلى حد ما Somewhat Worse	تقريباً نفس الشيء/ لم يطرأ تغيير يذكر About the Same/ Unchanged	افضل الى حد ما Somewhat Better	افضل بكثير Much Better	المشكلة
Establishment performance in general	100	2.5	31.3	49.9	15.0	1.3	أداء المؤسسة بشكل عام
Production situation	100	2.5	31.3	50.0	15.0	1.3	وضع الإنتاج
Value of sales	100	2.5	31.3	50.0	15.0	1.3	قيمة المبيعات
Employees productivity	100	2.5	31.3	50.0	15.0	1.3	إنتاجية العاملين
Obtaining needed raw materials and inputs	100	1.3	22.5	61.1	13.8	1.3	الحصول على المواد الأولية اللازمة ومدخلات الإنتاج
Problems of employees reaching place of work	100	-	6.3	89.9	3.8	-	وصول العاملين إلى مكان العمل
Regularity of work	100	1.3	11.3	79.8	6.3	1.3	الانتظام في العمل
Level of employment	100	1.3	11.3	76.1	10.0	1.3	مستوى التشغيل
Transporting finished goods to market	100	2.5	17.5	68.7	10.0	1.3	شحن المنتجات الجاهزة للسوق
Financial situations	100	2.5	26.3	54.9	15.0	1.3	الأوضاع المالية الخاصة
Banks credits & facilities	100	2.5	13.8	71.2	12.5	-	التسهيلات البنكية

(-) Number of observations is too small

(-) تعني عدد المشاهدات قليل

جدول 13-1: التوزيع النسبي لتوقعات أصحاب/مدراء المنشآت الصناعية لأهم المؤشرات للشهور الستة التي تلي شهر الإسناد مقارنة مع شهر الإسناد في باقي الضفة الغربية وقطاع غزة

Table 13-1: Percentage Distribution of Owners/ Managers of the Industrial Establishments According to Their Opinions for Main Indicators During the Next Six Months in Remaining West Bank and Gaza Strip

Problem	المجموع Total	أسوأ بكثير Much Worse	أسوأ إلى حد ما Somewhat Worse	تقريباً نفس الشيء/ لم يطرأ تغيير يذكر About the Same/ Unchanged	افضل الى حد ما Somewhat Better	افضل بكثير Much Better	المشكلة
Establishment performance in general	100	1.8	33.2	32.5	31.1	1.4	أداء المؤسسة بشكل عام
Production situation	100	1.4	36.4	27.5	32.9	1.8	وضع الإنتاج
Value of sales	100	2.5	39.2	24.7	31.8	1.8	قيمة المبيعات
Employees productivity	100	1.4	21.9	50.5	25.1	1.1	إنتاجية العاملين
Obtaining needed raw materials and inputs	100	1.8	24.0	58.0	15.5	0.7	الحصول على المواد الأولية اللازمة ومدخلات الإنتاج
Problems of employees reaching place of work	100	-	5.3	88.0	6.7	-	وصول العاملين إلى مكان العمل
Regularity of work	100	1.4	7.8	78.0	12.4	0.4	الانتظام في العمل
Level of employment	100	1.4	12.0	70.3	15.5	0.8	مستوى التشغيل
Transporting finished goods to market	100	2.5	28.3	50.4	18.4	0.4	شحن المنتجات الجاهزة للسوق
Financial situations	100	3.9	32.2	39.9	23.3	0.7	الأوضاع المالية الخاصة
Banks credits & facilities	100	5.4	10.4	74.5	9.3	0.4	التسهيلات البنكية

(-) Number of observations is too small

(-) تعني عدد المشاهدات قليل

جدول 13-2: التوزيع النسبي لتوقعات أصحاب/مدراء المنشآت الصناعية لأهم المؤشرات للشهور الستة التي تلي شهر الإسناد مقارنة مع شهر الإسناد في باقي الضفة الغربية

Table 13-2: Percentage Distribution of Owners/ Managers of the Industrial Establishments According to Their Opinions for Main Indicators During the Next Six Months in Remaining West Bank

Problem	المجموع Total	أسوأ بكثير Much Worse	أسوأ إلى حد ما Somewhat Worse	تقريباً نفس الشيء/ لم يطرأ تغيير يذكر About the Same/ Unchanged	افضل الى حد ما Somewhat Better	افضل بكثير Much Better	المشكلة
Establishment performance in general	100	2.0	34.0	34.5	27.5	2.0	أداء المؤسسة بشكل عام
Production situation	100	1.5	38.9	27.1	30.0	2.5	وضع الإنتاج
Value of sales	100	3.0	42.4	23.6	28.5	2.5	قيمة المبيعات
Employees productivity	100	1.5	18.7	59.1	19.2	1.5	إنتاجية العاملين
Obtaining needed raw materials and inputs	100	2.0	24.1	65.0	7.8	1.0	الحصول على المواد الأولية اللازمة ومدخلات الإنتاج
Problems of employees reaching place of work	100	-	3.9	92.6	3.5	-	وصول العاملين إلى مكان العمل
Regularity of work	100	1.5	5.4	83.7	8.9	0.5	الانتظام في العمل
Level of employment	100	1.5	12.3	73.9	11.3	1.0	مستوى التشغيل
Transporting finished goods to market	100	3.0	30.5	51.7	14.3	0.5	شحن المنتجات الجاهزة للسوق
Financial situations	100	4.9	33.5	43.3	17.2	1.1	الأوضاع المالية الخاصة
Banks credits & facilities	100	7.0	7.5	81.0	4.0	0.5	التسهيلات البنكية

(-) Number of observations is too small

(-) تعني عدد المشاهدات قليل

جدول 3-13: التوزيع النسبي لتوقعات أصحاب/مدراء المنشآت الصناعية لأهم المؤشرات للشهور الستة التي تلي شهر الإسناد مقارنة مع شهر الإسناد في قطاع غزة

Table 13-3: Percentage Distribution of Owners/ Managers of the Industrial Establishments According to Their Opinions for Main Indicators During the Next Six Months in Gaza Strip

Problem	المجموع Total	أسوأ بكثير Much Worse	أسوأ إلى حد ما Somewhat Worse	تقريباً نفس الشيء/ لم يطرأ تغيير يذكر About the Same/ Unchanged	أفضل إلى حد ما Somewhat Better	أفضل بكثير Much Better	المشكلة
Establishment performance in general	100	1.3	31.3	27.4	40.0	-	أداء المؤسسة بشكل عام
Production situation	100	1.3	30.0	28.7	40.0	-	وضع الإنتاج
Value of sales	100	1.3	31.3	27.4	40.0	-	قيمة المبيعات
Employees productivity	100	1.3	30.0	28.7	40.0	-	إنتاجية العاملين
Obtaining needed raw materials and inputs	100	1.3	23.8	39.9	35.0	-	الحصول على المواد الأولية اللازمة ومدخلات الإنتاج
Problems of employees reaching place of work	100	-	8.8	76.2	15.0	-	وصول العاملين إلى مكان العمل
Regularity of work	100	1.3	13.8	63.6	21.3	-	الانتظام في العمل
Level of employment	100	1.3	11.3	61.2	26.3	-	مستوى التشغيل
Transporting finished goods to market	100	1.3	22.5	47.4	28.8	-	شحن المنتجات الجاهزة للسوق
Financial situations	100	1.3	28.8	31.1	38.8	-	الأوضاع المالية الخاصة
Banks credits & facilities	100	1.3	17.5	58.7	22.5	-	التسهيلات البنكية

(-) Number of observations is too small

(-) تعني عدد المشاهدات قليل

