

**Palestinian National Authority  
Palestinian Central Bureau of Statistics**

**Survey on the Perceptions of the Owners/Managers of the  
Industrial Establishments Towards the Economic  
Conditions, August 2006**

**The press release of the survey results**

**September, 2006**

### **New Web Site:**

- All of PCBS publications are available online in electronic format on PCBS web site <http://www.pcbs.gov.ps>
- For additional data requests, online form is available on PCBS web site and users can track the status of their request and download the data once made available.

**This document is prepared in accordance with the standards procedures stated in the Code of Practice for Palestine Official Statistics 2006.**

© September, 2006  
**All rights reserved.**

### **Suggested Citation:**

**Palestinian Central Bureau of Statistics, 2006.** *Survey on the Perceptions of the Owners/Managers of the Industrial Establishments Towards the Economic Conditions, August 2006. Press Release on the survey Preliminary Results.*  
Ramallah- Palestine

All correspondence should be directed to:  
Dissemination and Documentation Department\Division of user services  
**Palestinian Central Bureau of Statistics.**  
**P.O. Box 1647, Ramallah - Palestine.**

Tel: (972/970) 2 240 6340  
E-mail: [diwan@pcbs.gov.ps](mailto:diwan@pcbs.gov.ps)

Fax: (972/970) 2 240 6343  
Web-site: <http://www.pcbs.gov.ps>



## Population, Housing and Establishment Census- 2007

## **Table of Contents**

<b>Subject</b>	<b>Page</b>
Press Release on the Findings of the Survey of the Trends of the Owners/Managers of Industries with respect to the Economic Situation August 2006	<b>[9]</b>
Tables	<b>13</b>

## **Notice to users of this report**

PCBS would like to indicate to users of this press release that the data presented was based on a sample of 457 establishments.

PCBS indicates also that the size of the sample for the previous rounds was 346 establishments, that resulted in small discrepancies for the percentage distribution of the opinions in Remaining West Bank and Gaza Strip as a total and in both regions separately.

Its worthy to mention that the increases in the sample improve the data quality and to insure more comprehensive representation of the sample for economic activities that were not covered in the previous sample.

**Press Release on  
The Findings of the Survey of the Trends of the Owners/Managers of Industries  
with respect to the Economic Situation  
August 2006**

The following shows the basic findings of round 19 of the trends of the owners/ managers survey of industrial establishments, concerning the economic situation for August 2006. The round was conducting during the period of September 3-23, 2006, taking into consideration August, 2006 as reference month. The aim of the survey is to observe and monitor the trends of the opinions of the owners/ managers of the industrial establishments. The sample size is 457 industrial establishments (319 in the remaining West Bank and 138 in Gaza Strip), about 355 were completed (250 in remaining West Bank and 105 in Gaza Strip). A purposive two stages sample was designed for this survey; In the first stage the industrial survey 2004 was used as a sampling frame for the survey, while in the second stage: All the industrial establishments that constituted approximately 70% of the total industrial production were selected, establishments that employed less than 20 employees were excluded.

**1. Performance of industrial establishments in August 2006**

According to 37.5% of the owners/ managers of the industrial establishments, the performance of their establishments during August 2006 had become worse than in July 2006; meanwhile, 38.6% refers that their production situation become worse.

On the other hand, 43.9% of the owners/ managers of the industrial establishments refers that transporting finished goods to market was worse during August 2006 compared with July 2006, while 23.7% refers that obtaining needed raw materials and inputs encountered worse situation during August 2006.

As for sales, 46.2% of the managers refers that the sales during August encountered problems, while 29.0% refers that employees productivity was worse.

According to results, 42.3% of the owners/ managers refers that their establishments financial situation was worse, while 21.2% refers that the banks credits was worse during August 2006.

**2. Challenges**

**2-1 Drop in sales level**

The expectations of 45.1% of the owners/managers of industrial establishments revealed that the main reason for an expected drawback or steady sales level is the plunge in the purchasing power of the consumers (50.2% in remaining West Bank and 32.6% in Gaza Strip), 33.0% believe that the falling or steady sales level is due to closure of the border crossings as well as security reasons and roadblocks (60.9% in Gaza Strip and 22.0% in remaining West Bank), while 7.9% refers that differentiating seasons were the main reason (9.3% in remaining West Bank and 4.3% in Gaza Strip).

**2-2 Local and external competition**

In the remaining West Bank and Gaza Strip, 93.8% of the owners of the industrial establishments indicated that the main product of their establishments faced local or external competition, (91.6% for the remaining West Bank and 99.0% for Gaza Strip).

According to 79.0% of the owners of the industrial establishments in the remaining West Bank and Gaza Strip, the main product faced local competition; on the other hand, 21.0% of

the owners of the industrial establishments indicated that their main product faced external competition.

### **2-3 Employment**

According to 14.9% of the owners of the industrial establishments in the remaining West Bank and Gaza Strip, their establishments laid off workers in August 2006; however, 76.6% (79.2% for the remaining West Bank and 70.5% for Gaza Strip) of the owners of the industrial establishments stated that there had not been any change to the number of workers.

### **3. Expectations**

#### **3-1 Short term**

The expectations of the owners/ managers of the industrial establishments in the short term, i.e. after one month of the reference month (August 2006); show that 33.8% expected improvement in their production in general in remaining West Bank and Gaza Strip (28.4% in remaining West Bank and 46.7% in Gaza Strip).

The expectations in the remaining West Bank and Gaza Strip concerning employment for September 2006 indicate pessimism since 16.4% only (10.0% in the remaining West Bank and 31.4% in Gaza Strip) expected drop during September 2006.

The results showed that 33.6% of the owners/ managers of the industrial establishments in the remaining West Bank and Gaza Strip expected sales to increase during September 2006 (28.1% in the remaining West Bank and 46.7% in Gaza Strip) .

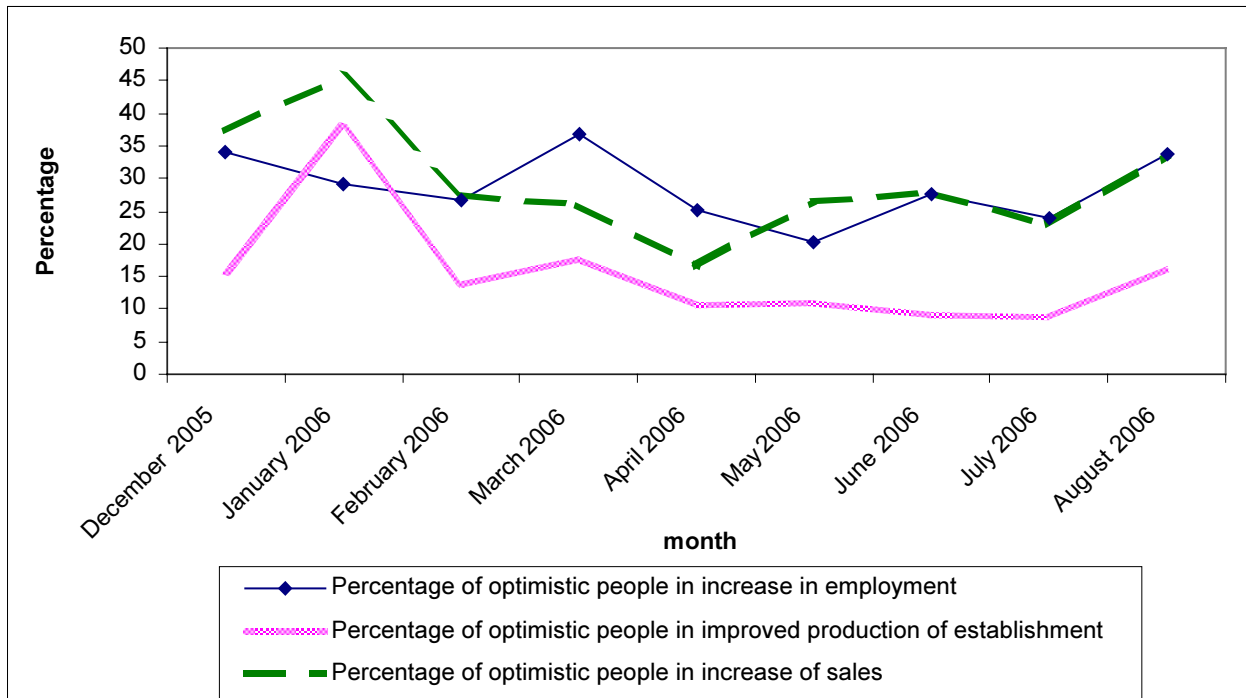
#### **3-2 Medium term**

The expectations of the owners/ managers of the industrial establishments in the medium term (in the next six months) 37.5% expected improvement in production in the next six months in remaining West Bank and Gaza Strip (31.6% in remaining West Bank and 51.4% in Gaza Strip).

According to expectations concerning employment in the remaining West Bank and Gaza Strip, 20.6% expect increase in employment (13.6% in remaining West Bank and 37.1% in Gaza Strip).

Sales during the next six months will rise, according to the expectations of 39.5% of the owners and managers of the industrial establishments in the remaining West Bank and in Gaza Strip (34.5% in remaining West Bank and 51.5% in Gaza Strip).

**Figure(1): The Direction of Optimism Among the Owners/ Managers of the Industrial Establishments Performance in the remaining West Bank and Gaza Strip.**





جدول 1-1: نسبة المنشآت الصناعية التي ساء وضعها خلال شهر الإسناد مقارنة مع الشهر الذي سبقه لأهم المؤشرات في باقي الضفة الغربية وقطاع غزة 2006

**Table 1-1: Percentage of Industrial Establishments Encountered Worse Situation During the Reference Month Compared to that before the Reference Month for the Main Indicators in Remaining West Bank and Gaza Strip 2006**

Indicator	شهر الإسناد								المؤشر
	Reference Month								
	2006								
آب August	تموز July	حزيران June	أيار May	نيسان April	آذار March	شباط February	كانون ثاني January		
Establishment performance in general	37.5	39.4	29.1	32.2	30.9	29.1	35.0	28.8	أداء المؤسسة بشكل عام
Production situation	38.6	47.8	59.2	48.6	40.1	37.9	26.2	22.6	وضع الإنتاج
Obtaining needed raw materials and inputs	23.7	42.3	35.6	29.2	16.5	30.7	29.8	27.1	الحصول على المواد الأولية اللازمة ومدخلات الإنتاج
Problems of employees reaching place of work	3.9	7.7	7.6	6.6	1.3	2.3	5.1	5.9	وصول العاملين إلى مكان العمل
Regularity of work	9.3	15.9	6.9	5.9	2.1	1.7	6.5	11.9	الانتظام في العمل
Transporting finished goods to market	43.9	46.5	42.5	39.1	21.2	23.3	23.9	26.3	شحن المنتجات الجاهزة للسوق

جدول 2-1: نسبة المنشآت الصناعية التي ساء وضعها خلال شهر الإسناد مقارنة مع الشهر الذي سبقه لأهم المؤشرات في باقي الضفة الغربية 2006

**Table 1-2: Percentage of Industrial Establishments Encountered Worse Situation During the Reference Month Compared to that before the Reference Month for the Main Indicators in Remaining West Bank 2006**

Indicator	شهر الإسناد								المؤشر
	Reference Month								
	2006								
آب August	تموز July	حزيران June	أيار May	نيسان April	آذار March	شباط February	كانون ثاني January		
Establishment performance in general	34.0	34.4	32.5	29.1	34.8	12.3	22.5	17.2	أداء المؤسسة بشكل عام
Production situation	36.4	46.1	46.0	45.0	40.5	32.8	22.1	19.9	وضع الإنتاج
Obtaining needed raw materials and inputs	20.4	41.2	30.5	29.2	11.6	12.7	14.4	8.5	الحصول على المواد الأولية اللازمة ومدخلات الإنتاج
Problems of employees reaching place of work	3.2	7.4	7.5	9.0	1.5	2.1	5.0	3.6	وصول العاملين إلى مكان العمل
Regularity of work	8.8	13.7	7.0	3.4	2.4	1.2	7.3	10.4	الانتظام في العمل
Transporting finished goods to market	47.6	51.4	54.5	48.1	20.9	9.6	13.2	14.9	شحن المنتجات الجاهزة للسوق

جدول 1-3: نسبة المنشآت الصناعية التي ساء وضعها خلال شهر الإسناد مقارنة مع الشهر الذي سبقه لأهم المؤشرات في قطاع غزة 2006

**Table 1-3: Percentage of Industrial Establishments Encountered Worse Situation During the Reference Month Compared to that before the Reference Month for the Main Indicators in Gaza Strip 2006**

Indicator	شهر الإسناد								المؤشر
	Reference Month								
	2006								
آب August	تموز July	حزيران June	أيار May	نيسان April	آذار March	شباط February	كانون ثاني January		
Establishment performance in general	45.7	52.6	49.4	39.6	12.1	70.3	79.6	53.2	أداء المؤسسة بشكل عام
Production situation	43.8	52.6	45.8	39.6	38.0	50.3	40.4	28.2	وضع الإنتاج
Obtaining needed raw materials and inputs	31.4	45.1	47.2	29.1	39.4	74.8	83.5	65.0	الحصول على المواد الأولية اللازمة ومدخلات الإنتاج
Problems of employees reaching place of work	5.7	8.8	7.9	1.0	0.0	2.7	5.6	10.6	وصول العاملين إلى مكان العمل
Regularity of work	10.5	21.3	6.7	11.5	0.0	2.7	4.2	15.2	الانتظام في العمل
Transporting finished goods to market	35.2	33.8	15.7	18.7	23.3	56.9	57.5	49.7	شحن المنتجات الجاهزة للسوق

جدول 1-2: التوزيع النسبي لآراء أصحاب/مدراء المنشآت الصناعية لأهم المؤشرات خلال شهر آب مقارنة مع شهر تموز 2006 في باقي

الضفة الغربية وقطاع غزة

**Table 2-1: Percentage Distribution of Owners/ Managers of the Industrial Establishments According to Their Opinions for Main Indicators During August Compared with July 2006 in Remaining West Bank and Gaza Strip**

Problem	المجموع Total	أسوأ بكثير Much Worse	أسوأ إلى حد ما Somewhat Worse	تقريبا نفس الشيء/ لم يطرأ تغيير يذكر About the Same/ Unchanged	أفضل إلى حد ما Somewhat Better	أفضل بكثير Much Better	المشكلة
Establishment performance in general	100	3.7	33.8	46.5	13.5	2.5	أداء المؤسسة بشكل عام
Production situation	100	4.5	34.1	41.4	17.2	2.8	وضع الإنتاج
Employees productivity	100	3.1	25.9	55.2	13.5	2.3	إنتاجية العاملين
Obtaining needed raw materials and inputs	100	2.3	21.4	70.4	5.1	0.8	الحصول على المواد الأولية اللازمة ومدخلات الإنتاج
Problems of employees reaching place of work	100	0.3	3.6	92.1	3.4	0.6	وصول العاملين إلى مكان العمل
Regularity of work	100	0.8	8.5	86.5	3.1	1.1	الانتظام في العمل
Transporting finished goods to market	100	8.2	35.7	46.8	9.0	0.3	شحن المنتجات الجاهزة للسوق
Financial situations	100	5.1	37.2	47.3	9.6	0.8	الأوضاع المالية الخاصة
Banks credits & facilities	100	2.0	19.2	76.5	2.3	-	التسهيلات البنكية
Level of employment	100	1.7	17.2	72.1	9.0	-	مستوى التشغيل
Value of sales	100	5.6	40.6	33.5	18.3	2.0	قيمة المبيعات

(-) Number of observations is too small

(-) تعني عدد المشاهدات قليل

جدول 2-2: التوزيع النسبي لآراء أصحاب/مدراء المنشآت الصناعية لأهم المؤشرات خلال شهر آب مقارنة مع شهر تموز 2006 في باقي الضفة الغربية

**Table 2-2: Percentage Distribution of Owners/ Managers of the Industrial Establishments According to Their Opinions for Main Indicators During August Compared with July 2006 in 2006 in Remaining West Bank**

Problem	المجموع Total	أسوأ بكثير Much Worse	أسوأ إلى حد ما Somewhat Worse	تقريبا نفس الشيء/ لم يطرأ تغيير يذكر About the Same/ Unchanged	أفضل إلى حد ما Somewhat Better	أفضل بكثير Much Better	المشكلة
Establishment performance in general	100	3.6	30.4	48.0	15.6	2.4	أداء المؤسسة بشكل عام
Production situation	100	4.4	32.0	40.0	20.8	2.8	وضع الإنتاج
Employees productivity	100	2.4	21.6	58.0	16.0	2.0	إنتاجية العاملين
Obtaining needed raw materials and inputs	100	2.4	18.0	73.2	5.6	0.8	الحصول على المواد الأولية اللازمة ومدخلات الإنتاج
Problems of employees reaching place of work	100	0.4	2.8	92.4	4.4	-	وصول العاملين إلى مكان العمل
Regularity of work	100	1.2	7.6	86.4	4.0	0.8	الانتظام في العمل
Transporting finished goods to market	100	10.4	37.2	42.0	10.4	-	شحن المنتجات الجاهزة للسوق
Financial situations	100	5.2	36.0	48.0	10.4	0.4	الأوضاع المالية الخاصة
Banks credits & facilities	100	1.6	15.6	81.2	1.6	-	التسهيلات البنكية
Level of employment	100	1.2	14.4	73.6	10.8	-	مستوى التشغيل
Value of sales	100	6.0	41.2	28.8	22.4	1.6	قيمة المبيعات

(-) Number of observations is too small

(-) تعني عدد المشاهدات قليل

جدول 2-3: التوزيع النسبي لآراء أصحاب/مدراء المنشآت الصناعية لأهم المؤشرات خلال شهر آب مقارنة مع شهر تموز 2006 في قطاع غزة

**Table 2-3: Percentage Distribution of Owners/ Managers of the Industrial Establishments According to Their Opinions for Main Indicators During August Compared with July 2006 in Gaza Strip**

Problem	المجموع Total	أسوأ بكثير Much Worse	أسوأ إلى حد ما Somewhat Worse	تقريبا نفس الشيء/ لم يطرأ تغيير يذكر About the Same/ Unchanged	أفضل الى حد ما Somewhat Better	أفضل بكثير Much Better	المشكلة
Establishment performance in general	100	3.8	41.9	42.8	8.6	2.9	أداء المؤسسة بشكل عام
Production situation	100	4.8	39.0	44.7	8.6	2.9	وضع الإنتاج
Employees productivity	100	4.8	36.2	48.5	7.6	2.9	إنتاجية العاملين
Obtaining needed raw materials and inputs	100	1.9	29.5	63.8	3.8	1.0	الحصول على المواد الأولية اللازمة ومدخلات الإنتاج
Problems of employees reaching place of work	100	-	5.7	91.4	1.0	1.9	وصول العاملين إلى مكان العمل
Regularity of work	100	-	10.5	86.6	1.0	1.9	الانتظام في العمل
Transporting finished goods to market	100	2.8	32.4	58.1	5.7	1.0	شحن المنتجات الجاهزة للسوق
Financial situations	100	4.8	40.0	45.7	7.6	1.9	الأوضاع المالية الخاصة
Banks credits & facilities	100	2.9	27.6	65.7	3.8	-	التسهيلات البنكية
Level of employment	100	2.9	23.8	68.5	4.8	-	مستوى التشغيل
Value of sales	100	4.8	39.0	44.7	8.6	2.9	قيمة المبيعات

(-) Number of observations is too small

(-) تعني عدد المشاهدات قليل

جدول 3: نسبة المنشآت الصناعية التي ساء وضعها خلال شهر الإسناد (آب 2006) مقارنة مع الشهر الذي سبقه لأهم المؤشرات حسب المنطقة

**Table 3: Percentage of Industrial Establishments Encountered Worse Situation During the Reference Month (August 2006) Compared to that before the Reference Month for the Main Indicators by Region**

المشكلة	المنطقة			المشكلة
	قطاع غزة Gaza Strip	باقي الضفة الغربية Remaining West Bank	باقي الضفة الغربية وقطاع غزة Remaining West Bank and Gaza Strip	
Employees productivity	41.0	24.0	29.0	إنتاجية العاملين
Financial situations	44.8	41.2	42.3	الأوضاع المالية الخاصة
Banks credits & facilities	30.5	17.2	21.2	التسهيلات البنكية
Level of employment	26.7	15.6	18.9	مستوى التشغيل
Value of sales	43.8	47.2	46.2	قيمة المبيعات

جدول 4: التوزيع النسبي لآراء أصحاب/مدراء المنشآت الصناعية حول أسباب تراجع أو ثبات مستوى المبيعات حسب المنطقة خلال شهر آب 2006

**Table 4: Percentage Distribution of Owners/Managers of the Industrial Establishments According to the Reasons for Sales Level Stability or Decline by Region During August 2006**

Reason	قطاع غزة Gaza Strip	باقي الضفة الغربية Remaining West Bank	باقي الضفة الغربية وقطاع غزة Remaining West Bank and Gaza Strip	السبب
Decrease in demand	-	7.6	5.5	تراجع الطلب على منتجات المنشأة
Difficulties in exporting finished goods	-	4.2	3.0	صعوبات في التصدير
Decline in the consumer purchasing power	32.6	50.2	45.1	انخفاض القدرة الشرائية للمستهلكين
Obstacles in marketing	2.2	4.2	3.7	صعوبة تسويق المنتجات
Competitive goods	-	2.5	1.8	ظهور سلع منافسة
Seasonally related	4.3	9.3	7.9	المبيعات تتعلق بالموسمية
Military check points/ israeli actions/ closures	60.9	22.0	33.0	الحواجز العسكرية/الإجراءات الإسرائيلية/ الإغلاقات
<b>Total</b>	<b>100</b>	<b>100</b>	<b>100</b>	<b>المجموع</b>

(-) Number of observations is too small

(-) تعني عدد المشاهدات قليل

جدول 5: التوزيع النسبي للمنشآت الصناعية حسب حركة التشغيل فيها خلال شهر آب 2006 حسب المنطقة

**Table 5: Percentage Distribution of the Industrial Establishments According to the Employment Mobility During August 2006 by Region**

Employment Mobility	قطاع غزة Gaza Strip	باقي الضفة الغربية Remaining West Bank	باقي الضفة الغربية وقطاع غزة Remaining West Bank and Gaza Strip	حركة التشغيل
Price increased	3.8	10.4	8.5	تم تشغيل عاملين
The same price	25.7	10.4	14.9	تم تسريح عاملين
Price decreased	70.5	79.2	76.6	لم يطرأ أي تغيير على عدد العاملين
<b>Total</b>	<b>100</b>	<b>100</b>	<b>100</b>	<b>المجموع</b>

جدول 6: التوزيع النسبي لآراء أصحاب/مدراء المنشآت حول وجود منافسة للمنتج الرئيسي للمنشأة خلال شهر آب 2006 حسب المنطقة

**Table 6: Percentage Distribution of the Existing of Competence of the Main Product According to the Owners\ Managers of the Industrial Establishments During August 2006 by Region**

Competence existence	قطاع غزة Gaza Strip	باقي الضفة الغربية Remaining West Bank	باقي الضفة الغربية وقطاع غزة Remaining West Bank and Gaza Strip	وجود المنافسة
There is competition	99.0	91.6	93.8	توجد منافسة
There is no competition	1.0	8.4	6.2	لا توجد منافسة
<b>Total</b>	<b>100</b>	<b>100</b>	<b>100</b>	<b>المجموع</b>

جدول 7: التوزيع النسبي لآراء أصحاب/مدراء المنشآت حول نوع المنافسة التي تواجهها المنشأة خلال شهر آب 2006 حسب المنطقة

**Table 7: Percentage Distribution of the Type of Competence According to the Owners\ Managers of the Industrial Establishments During August 2006 by Region**

Type of competence	قطاع غزة Gaza Strip	باقي الضفة الغربية Remaining West Bank	باقي الضفة الغربية وقطاع غزة Remaining West Bank and Gaza Strip	نوع المنافسة
Local	98.1	70.3	79.0	محلية
Foreign	1.9	29.7	21.0	أجنبية
<b>Total</b>	<b>100</b>	<b>100</b>	<b>100</b>	<b>المجموع</b>

جدول 8: توقعات أصحاب/مدراء المنشآت الصناعية للشهر الذي يلي شهر الإسناد مقارنة مع شهر الإسناد لأهم المؤشرات حسب المنطقة 2006

**Table 8: Expectations of Owners/ Managers of the Industrial Establishments for the Month that Follow the Reference Month Compared With the Reference Month for the Main Indicators by Region 2006**

Indicator	شهر الإسناد								المؤشر
	Reference Month								
	2006								
	أب August	تموز July	حزيران June	أيار May	نيسان April	آذار March	شباط February	كانون ثاني January	
<b>Percentage of who are expecting better establishment situation</b>									نسبة المتفائلين بتحسين وضع إنتاج المنشأة
Remaining West Bank and Gaza Strip.	33.8	24.0	17.3	27.5	20.1	25.3	36.7	26.7	باقي الضفة الغربية وقطاع غزة
Remaining West Bank	28.4	27.1	22.5	26.7	18.8	32.2	24.9	25.3	باقي الضفة الغربية
Gaza Strip	46.7	16.3	5.6	30.2	26.6	32.0	52.5	30.4	قطاع غزة
<b>Percentage of who are expecting higher employment level</b>									نسبة المتفائلين بارتفاع مستوى التشغيل
Remaining West Bank and Gaza S.	16.4	8.9	9.6	9.1	11.1	10.6	17.9	13.7	باقي الضفة الغربية وقطاع غزة
Remaining West Bank	10.0	7.9	13.5	8.6	5.4	14.3	5.4	9.5	باقي الضفة الغربية
Gaza Strip	31.4	11.3	1.1	10.5	37.5	23.3	30.0	31.2	قطاع غزة
<b>Percentage of who are expecting higher sales volume</b>									نسبة المتفائلين بارتفاع حجم المبيعات
Remaining West Bank and Gaza S.	33.6	23.0	18.3	28.0	26.7	16.6	26.0	27.5	باقي الضفة الغربية وقطاع غزة
Remaining West Bank	28.1	25.6	23.5	27.5	24.6	26.3	27.3	34.7	باقي الضفة الغربية
Gaza Strip	46.7	16.3	6.7	29.2	36.6	2.0	25.1	27.9	قطاع غزة



جدول 9: توقعات أصحاب/مدراء المنشآت الصناعية للشهور الستة التي تلي شهر الإسناد مقارنة مع شهر الإسناد لأهم المؤشرات حسب المنطقة 2006

**Table 9: Expectations of Owners/ Managers of the Industrial Establishments for the Six Months that Follow the Reference Month Compared With the Reference Month for the Main Indicators by Region 2006**

Indicator	شهر الإسناد								المؤشر
	Reference Month								
	2006								
	أب August	تموز July	حزيران June	أيار May	نيسان April	آذار March	شباط February	كانون ثاني January	
<b>Percentage of who are expecting better establishment situation</b>									نسبة المتفائلين بتحسين وضع إنتاج المنشأة
Remaining West Bank and Gaza S.	37.5	34.7	18.3	36.3	31.4	36.2	42.8	59.0	باقي الضفة الغربية وقطاع غزة
Remaining West Bank	31.6	32.5	24.5	36.6	27.6	34.5	48.3	41.7	باقي الضفة الغربية
Gaza Strip	51.4	40.0	4.5	35.4	49.9	40.4	71.7	81.4	قطاع غزة
<b>Percentage of who are expecting higher employment level</b>									نسبة المتفائلين بارتفاع مستوى التشغيل
Remaining West Bank and Gaza S.	20.6	16.3	10.0	13.4	10.8	14.1	23.5	31.8	باقي الضفة الغربية وقطاع غزة
Remaining West Bank	13.6	12.3	14.0	12.4	5.1	17.9	6.0	13.1	باقي الضفة الغربية
Gaza Strip	37.1	26.3	1.1	15.6	37.5	31.5	43.3	86.3	قطاع غزة
<b>Percentage of who are expecting higher sales volume</b>									نسبة المتفائلين بارتفاع حجم المبيعات
Remaining West Bank and Gaza S.	39.5	33.6	20.4	34.9	33.7	29.8	32.8	60.3	باقي الضفة الغربية وقطاع غزة
Remaining West Bank	34.5	31.0	27.1	34.6	33.2	31.1	50.4	44.9	باقي الضفة الغربية
Gaza Strip	51.5	40.0	5.6	35.4	36.5	23.3	38.8	81.3	قطاع غزة

جدول 10: توقعات أصحاب/مدراء المنشآت الصناعية حول تحسن المؤشرات الخاصة بمنشآتهم للشهر الذي يلي شهر الإسناد مقارنة مع شهر الإسناد حسب المنطقة 2006

**Table 10: Expectations of Owners/ Managers of the Industrial Establishments about Better Expectations for their Establishments for the Month that Follow the Reference Month Compared With the Reference Month by Region 2006**

Indicator	Region المنطقة			المؤشر
	قطاع غزة Gaza Strip	باقي الضفة الغربية Remaining West Bank	باقي الضفة الغربية وقطاع غزة Remaining West Bank and Gaza Strip	
Establishment performance in general	46.7	24.0	30.7	أداء المؤسسة بشكل عام
Employees productivity	36.2	19.3	24.3	إنتاجية العاملين
Obtaining needed raw materials and inputs	39.1	5.2	15.2	الحصول على المواد الأولية اللازمة ومدخلات الإنتاج
Problems of employees reaching place of work	8.6	2.8	4.5	وصول العاملين إلى مكان العمل
Regularity of work	20.0	9.2	12.4	الانتظام في العمل
Transporting finished goods to market	42.9	14.4	22.8	شحن المنتجات الجاهزة للسوق
Financial situations	45.8	16.0	24.8	الأوضاع المالية الخاصة
Banks credits & facilities	24.8	4.0	10.2	التسهيلات البنكية

جدول 11: توقعات أصحاب/مدراء المنشآت الصناعية حول تحسن المؤشرات الخاصة بمنشآتهم للشهور الستة التي تلي شهر الإسناد مقارنة مع شهر الإسناد حسب المنطقة 2006

**Table 11: Expectations of Owners/ Managers of the Industrial Establishments about Better Expectations for their Establishments for the Six Months that Follow the Reference Month Compared With the Reference Month for the Main Indicators by Region 2006**

Indicator	Region المنطقة			المؤشر
	قطاع غزة Gaza Strip	باقي الضفة الغربية Remaining West Bank	باقي الضفة الغربية وقطاع غزة Remaining West Bank and Gaza Strip	
Establishment performance in general	51.5	31.2	37.2	أداء المؤسسة بشكل عام
Employees productivity	41.9	21.3	27.4	إنتاجية العاملين
Obtaining needed raw materials and inputs	44.8	8.1	19.0	الحصول على المواد الأولية اللازمة ومدخلات الإنتاج
Problems of employees reaching place of work	16.2	2.8	6.8	وصول العاملين إلى مكان العمل
Regularity of work	27.6	11.6	16.4	الانتظام في العمل
Transporting finished goods to market	48.6	22.4	30.1	شحن المنتجات الجاهزة للسوق
Financial situations	50.5	21.6	30.2	الأوضاع المالية الخاصة
Banks credits & facilities	28.6	7.6	13.9	التسهيلات البنكية

جدول 1-12: التوزيع النسبي لتوقعات أصحاب/مدراء المنشآت الصناعية لأهم المؤشرات للشهر الذي يلي شهر الإسناد مقارنة مع شهر الإسناد في باقي الضفة الغربية وقطاع غزة

**Table 12-1: Percentage Distribution of Owners/ Managers of the Industrial Establishments According to Their Opinions for Main Indicators for the Month that Follow the Reference Month Compared With the Reference Month in Remaining West Bank and Gaza Strip**

Problem	المجموع Total	أسوأ بكثير Much Worse	أسوأ إلى حد ما Somewhat Worse	تقريباً نفس الشيء/ لم يطرأ تغيير يذكر About the Same/ Unchanged	أفضل إلى حد ما Somewhat Better	أفضل بكثير Much Better	المشكلة
Establishment performance in general	100	1.7	25.4	42.2	29.0	1.7	أداء المؤسسة بشكل عام
Production situation	100	1.1	29.9	35.2	32.1	1.7	وضع الإنتاج
Value of sales	100	2.5	34.7	29.2	31.9	1.7	قيمة المبيعات
Employees productivity	100	1.1	17.5	57.1	22.9	1.4	إنتاجية العاملين
Obtaining needed raw materials and inputs	100	0.6	11.6	72.6	14.4	0.8	الحصول على المواد الأولية اللازمة ومدخلات الإنتاج
Problems of employees reaching place of work	100	-	2.8	92.7	4.2	0.3	وصول العاملين إلى مكان العمل
Regularity of work	100	0.3	9.0	78.3	11.3	1.1	الانتظام في العمل
Level of employment	100	0.3	14.6	68.7	15.8	0.6	مستوى التشغيل
Transporting finished goods to market	100	3.1	28.2	45.9	22.0	0.8	شحن المنتجات الجاهزة للسوق
Financial situations	100	0.6	26.2	48.4	23.4	1.4	الأوضاع المالية الخاصة
Banks credits & facilities	100	0.6	14.1	75.1	10.2	-	التسهيلات البنكية

(-) Number of observations is too small

(-) تعني عدد المشاهدات قليل

جدول 12-2: التوزيع النسبي لتوقعات أصحاب/مدراء المنشآت الصناعية لأهم المؤشرات للشهر الذي يلي شهر الإسناد مقارنة مع شهر الإسناد في باقي الضفة الغربية

**Table 12-2: Percentage Distribution of Owners/ Managers of the Industrial Establishments According to Their Opinions for Main Indicators for the Month that Follow the Reference Month Compared With the Reference Month in Remaining West Bank**

Problem	المجموع Total	أسوأ بكثير Much Worse	أسوأ إلى حد ما Somewhat Worse	تقريباً نفس الشيء/ لم يطرأ تغيير يذكر About the Same/ Unchanged	أفضل إلى حد ما Somewhat Better	أفضل بكثير Much Better	المشكلة
Establishment performance in general	100	2.0	23.6	50.4	22.4	1.6	أداء المؤسسة بشكل عام
Production situation	100	1.2	30.0	40.4	26.8	1.6	وضع الإنتاج
Value of sales	100	3.2	36.9	31.8	26.5	1.6	قيمة المبيعات
Employees productivity	100	1.2	17.3	62.2	18.1	1.2	إنتاجية العاملين
Obtaining needed raw materials and inputs	100	0.4	10.0	84.4	4.4	0.8	الحصول على المواد الأولية اللازمة ومدخلات الإنتاج
Problems of employees reaching place of work	100	-	0.8	96.4	2.4	0.4	وصول العاملين إلى مكان العمل
Regularity of work	100	-	7.2	83.6	7.6	1.6	الانتظام في العمل
Level of employment	100	0.4	12.4	77.2	9.2	0.8	مستوى التشغيل
Transporting finished goods to market	100	4.0	29.2	52.4	14.0	0.4	شحن المنتجات الجاهزة للسوق
Financial situations	100	0.4	24.8	58.8	14.4	1.6	الأوضاع المالية الخاصة
Banks credits & facilities	100	0.4	11.6	84.0	4.0	-	التسهيلات البنكية

(-) Number of observations is too small

(-) تعني عدد المشاهدات قليل

جدول 12-3: التوزيع النسبي لتوقعات أصحاب/مدراء المنشآت الصناعية لأهم المؤشرات للشهر الذي يلي شهر الإسناد مقارنة مع شهر الإسناد في قطاع غزة

**Table 12-3: Percentage Distribution of Owners/ Managers of the Industrial Establishments According to Their Opinions for Main Indicators for the Month that Follow the Reference Month Compared With the Reference Month in Gaza Strip**

Problem	المجموع Total	أسوأ بكثير Much Worse	أسوأ إلى حد ما Somewhat Worse	تقريبا نفس الشيء/ لم يطرأ تغيير يذكر About the Same/ Unchanged	افضل إلى حد ما Somewhat Better	افضل بكثير Much Better	المشكلة
Establishment performance in general	100	1.0	29.5	22.8	44.8	1.9	أداء المؤسسة بشكل عام
Production situation	100	1.0	29.5	22.8	44.8	1.9	وضع الإنتاج
Value of sales	100	1.0	29.5	22.8	44.8	1.9	قيمة المبيعات
Employees productivity	100	1.0	18.1	44.7	34.3	1.9	إنتاجية العاملين
Obtaining needed raw materials and inputs	100	1.0	15.2	44.7	38.1	1.0	الحصول على المواد الأولية اللازمة ومدخلات الإنتاج
Problems of employees reaching place of work	100	-	7.6	83.8	8.6	-	وصول العاملين إلى مكان العمل
Regularity of work	100	1.0	13.3	65.7	20.0	-	الانتظام في العمل
Level of employment	100	-	20.0	48.6	31.4	-	مستوى التشغيل
Transporting finished goods to market	100	1.0	25.7	30.4	41.0	1.9	شحن المنتجات الجاهزة للسوق
Financial situations	100	1.0	29.5	23.7	44.8	1.0	الأوضاع المالية الخاصة
Banks credits & facilities	100	1.0	20.0	54.2	24.8	-	التسهيلات البنكية

(-) Number of observations is too small

(-) تعني عدد المشاهدات قليل

جدول 13-1: التوزيع النسبي لتوقعات أصحاب/مدراء المنشآت الصناعية لأهم المؤشرات للشهور الستة التي تلي شهر الإسناد مقارنة مع شهر الإسناد في باقي الضفة الغربية وقطاع غزة

**Table 13-1: Percentage Distribution of Owners/ Managers of the Industrial Establishments According to Their Opinions for Main Indicators During the Next Six Months in Remaining West Bank and Gaza Strip**

Problem	المجموع Total	أسوأ بكثير Much Worse	أسوأ إلى حد ما Somewhat Worse	تقريباً نفس الشيء/ لم يطرأ تغيير يذكر About the Same/ Unchanged	افضل إلى حد ما Somewhat Better	افضل بكثير Much Better	المشكلة
Establishment performance in general	100	1.7	28.5	32.6	34.9	2.3	أداء المؤسسة بشكل عام
Production situation	100	3.1	32.4	27.0	35.2	2.3	وضع الإنتاج
Value of sales	100	3.7	34.5	22.3	37.2	2.3	قيمة المبيعات
Employees productivity	100	2.5	17.5	52.6	25.4	2.0	إنتاجية العاملين
Obtaining needed raw materials and inputs	100	1.1	13.9	66.0	17.6	1.4	الحصول على المواد الأولية اللازمة ومدخلات الإنتاج
Problems of employees reaching place of work	100	0.3	2.8	90.1	6.5	0.3	وصول العاملين إلى مكان العمل
Regularity of work	100	1.7	9.0	72.9	15.3	1.1	الانتظام في العمل
Level of employment	100	1.1	16.6	61.7	19.5	1.1	مستوى التشغيل
Transporting finished goods to market	100	4.5	26.5	38.9	28.7	1.4	شحن المنتجات الجاهزة للسوق
Financial situations	100	2.5	24.8	42.5	28.5	1.7	الأوضاع المالية الخاصة
Banks credits & facilities	100	2.0	12.7	71.4	13.3	0.6	التسهيلات البنكية

(-) Number of observations is too small

(-) تعني عدد المشاهدات قليل

جدول 13-2: التوزيع النسبي لتوقعات أصحاب/مدراء المنشآت الصناعية لأهم المؤشرات للشهور الستة التي تلي شهر الإسناد مقارنة مع شهر الإسناد في باقي الضفة الغربية

**Table 13-2: Percentage Distribution of Owners/ Managers of the Industrial Establishments According to Their Opinions for Main Indicators During the Next Six Months in Remaining West Bank**

Problem	المجموع Total	أسوأ بكثير Much Worse	أسوأ إلى حد ما Somewhat Worse	تقريباً نفس الشيء/ لم يطرأ تغيير يذكر About the Same/ Unchanged	أفضل الى حد ما Somewhat Better	أفضل بكثير Much Better	المشكلة
Establishment performance in general	100	2.0	28.0	38.8	29.2	2.0	أداء المؤسسة بشكل عام
Production situation	100	4.0	33.6	30.8	29.6	2.0	وضع الإنتاج
Value of sales	100	4.8	36.5	24.2	32.5	2.0	قيمة المبيعات
Employees productivity	100	3.2	16.5	59.0	19.7	1.6	إنتاجية العاملين
Obtaining needed raw materials and inputs	100	1.2	12.9	77.8	6.9	1.2	الحصول على المواد الأولية اللازمة ومدخلات الإنتاج
Problems of employees reaching place of work	100	0.4	0.8	96.0	2.4	0.4	وصول العاملين إلى مكان العمل
Regularity of work	100	2.0	7.6	78.8	10.4	1.2	الانتظام في العمل
Level of employment	100	1.6	13.6	71.2	12.8	0.8	مستوى التشغيل
Transporting finished goods to market	100	6.0	26.4	45.2	21.6	0.8	شحن المنتجات الجاهزة للسوق
Financial situations	100	3.2	22.8	52.4	20.0	1.6	الأوضاع المالية الخاصة
Banks credits & facilities	100	2.4	9.6	80.4	7.2	0.4	التسهيلات البنكية

(-) Number of observations is too small

(-) تعني عدد المشاهدات قليل



جدول 3-13: التوزيع النسبي لتوقعات أصحاب/مدراء المنشآت الصناعية لأهم المؤشرات للشهور الستة التي تلي شهر الإسناد مقارنة مع شهر الإسناد في قطاع غزة

**Table 13-3: Percentage Distribution of Owners/ Managers of the Industrial Establishments According to Their Opinions for Main Indicators During the Next Six Months in Gaza Strip**

Problem	المجموع Total	أسوأ بكثير Much Worse	أسوأ إلى حد ما Somewhat Worse	تقريباً نفس الشيء/ لم يطرأ تغيير يذكر About the Same/ Unchanged	أفضل إلى حد ما Somewhat Better	أفضل بكثير Much Better	المشكلة
Establishment performance in general	100	1.0	29.5	18.0	48.6	2.9	أداء المؤسسة بشكل عام
Production situation	100	1.0	29.5	18.1	48.6	2.8	وضع الإنتاج
Value of sales	100	1.0	29.5	18.0	48.6	2.9	قيمة المبيعات
Employees productivity	100	1.0	20.0	37.1	39.0	2.9	إنتاجية العاملين
Obtaining needed raw materials and inputs	100	1.0	16.2	38.0	42.9	1.9	الحصول على المواد الأولية اللازمة ومدخلات الإنتاج
Problems of employees reaching place of work	100	-	7.6	76.2	16.2	-	وصول العاملين إلى مكان العمل
Regularity of work	100	1.0	12.4	58.9	26.7	1.0	الانتظام في العمل
Level of employment	100	-	23.8	39.1	35.2	1.9	مستوى التشغيل
Transporting finished goods to market	100	1.0	26.7	23.7	45.7	2.9	شحن المنتجات الجاهزة للسوق
Financial situations	100	1.0	29.5	19.0	48.6	1.9	الأوضاع المالية الخاصة
Banks credits & facilities	100	1.0	20.0	50.4	27.6	1.0	التسهيلات البنكية

(-) Number of observations is too small

(-) تعني عدد المشاهدات قليل