



السلطة الوطنية الفلسطينية  
الجهاز المركزي للإحصاء الفلسطيني

مسح اتجاهات أصحاب/مدراء المؤسسات الصناعية بشأن الأوضاع  
الاقتصادية، تشرين ثاني 2007

الإعلان الصحفي حول نتائج المسح

كانون أول/ ديسمبر، 2007

## الصفحة الإلكترونية الجديدة:

- يعلن الجهاز عن إطلاق موقع إلكتروني خاص بالأطلس الإحصائي الرسمي الفلسطيني على العنوان <http://atlas.pcbs.gov.ps>
- بإمكانكم الحصول على النسخة الإلكترونية من جميع المطبوعات التي ينشرها الجهاز المركزي للإحصاء الفلسطيني من خلال الصفحة الإلكترونية للجهاز على العنوان <http://www.pcbs.gov.ps>
- لمزيد من البيانات، يرجى استيفاء النموذج الإلكتروني المتوفر على الموقع الإلكتروني للجهاز والذي من خلاله يمكنكم متابعة طلبكم وعمل تحميل للبيانات حال توفرها.

تم إعداد هذه المادة حسب الإجراءات المعيارية المحددة في ميثاق الممارسات  
للإحصاءات الرسمية الفلسطينية 2006

© ذو الحجة، 1428 هـ - كانون اول 2007.  
جميع الحقوق محفوظة.

في حالة الاقتباس، يرجى الإشارة إلى هذه المطبوعة كالتالي:

الجهاز المركزي للإحصاء الفلسطيني، 2007. مسح اتجاهات أصحاب/مدراء المؤسسات الصناعية بشأن الأوضاع الاقتصادية، تشرين ثاني 2007، الإعلان الصحفي حول نتائج المسح.  
رام الله - فلسطين.

جميع المراسلات توجه إلى دائرة النشر والتوثيق/ قسم خدمات الجمهور على العنوان التالي:  
الجهاز المركزي للإحصاء الفلسطيني .  
ص.ب. 1647، رام الله - فلسطين

هاتف: (970/972) 2 242 6340  
فاكس: (970/972) 2 242 6343

بريد إلكتروني: [diwan@pcbs.gov.ps](mailto:diwan@pcbs.gov.ps)  
صفحة إلكترونية: <http://www.pcbs.gov.ps>

## قائمة المحتويات

<u>الصفحة</u>	<u>الموضوع</u>
9	الإعلان الصحفي حول النتائج الأساسية لمسح اتجاهات أصحاب/مدراء المؤسسات الصناعية بشأن الأوضاع الاقتصادية، تشرين ثاني 2007
13	الجدول

## تنويه لمستخدمي هذا التقرير

ينوه الجهاز المركزي للإحصاء الفلسطيني إلى أن البيانات الواردة في هذا الإعلان تعبر عن عينة حجمها 481 منشأة.

كما ينوه الجهاز أيضا إلى أن حجم العينة في الدورات الخاصة بالأشهر (كانون الثاني 2006 - تموز 2006) كان 346 منشأة، وبالتالي فإن زيادة حجم العينة ابتداءً من شهر آب 2006 وحتى الدورة الحالية قد أوجد فروقات طفيفة في التوزيع النسبي للأراء على مستوى باقي الضفة الغربية وقطاع غزة ككل وكذلك على مستوى التوزيع الجغرافي عند المقارنة مع الدورات السابقة.

ومن الجدير بالذكر أن زيادة حجم العينة كان لأغراض تمثيل أفضل لأنشطة اقتصادية لم يتم تمثيلها في العينة السابقة وبالتالي رفع مستوى جودة البيانات.

## الإعلان الصحفي حول نتائج مسح اتجاهات أصحاب/مدراء المؤسسات الصناعية بشأن الأوضاع الاقتصادية،

### تشرين ثاني 2007

تم تنفيذ العمل الميداني للدورة 32 من مسح اتجاهات أصحاب /مدراء المؤسسات الصناعية خلال الفترة 2007/12/3 - 2008/1/3 عن شهر الإسناد الزمني تشرين ثاني 2007، بهدف رصد ومراقبة اتجاهات آراء أصحاب/مدراء المؤسسات الصناعية. بلغ حجم العينة لهذا المسح 481 منشأة (منها 343 في باقي الضفة الغربية و138 في قطاع غزة)، حيث تم استخدام عينة مقصودة ذات مرحلتين لأغراض هذا المسح، وقد تم اعتماد عينة المسح الصناعي لعام 2004 كإطار للمعينة في المرحلة الأولى، وفي المرحلة الثانية تم حصر جميع المؤسسات الصناعية التي تساهم بما نسبته 70% من إجمالي الإنتاج الصناعي لكافة المؤسسات الصناعية التي شملها المسح الصناعي 2004، مستثنياً منها المؤسسات التي تشغل أقل من 20 عاملاً.

### أداء المؤسسات الصناعية خلال شهر تشرين ثاني 2007 مقارنة مع تشرين أول 2007

أداء إنتاج المنشآت: أفاد 41.0% من أصحاب/مدراء المنشآت الصناعية في قطاع غزة أن أداء المنشآت بشكل عام قد ساء خلال شهر تشرين ثاني 2007 مقارنة مع شهر تشرين أول 2007 مقابل 21.0% في باقي الضفة الغربية.

الحصول على المواد الأولية اللازمة ومدخلات الإنتاج : كما أشار 57.4% في قطاع غزة إلى أن الحصول على المواد الأولية اللازمة ومدخلات الإنتاج قد ساء خلال شهر تشرين ثاني 2007 مقارنة مع شهر تشرين أول 2007 مقابل 13.9% في باقي الضفة الغربية.

إنتاجية العاملين : أشار 37.7% في قطاع غزة أن إنتاجية العاملين كانت أسوأ خلال شهر الإسناد مقارنة مع الشهر الذي سبقه مقابل 21.4% في باقي الضفة الغربية.

الأوضاع المالية: من ناحية أخرى اظهر المسح إلى أن 45.9% في قطاع غزة يعتقدون بأن الأوضاع المالية قد ساءت خلال شهر الإسناد مقارنة مع الشهر السابق مقابل 17.9% في باقي الضفة الغربية.

التسهيلات البنكية: أما على صعيد التسهيلات البنكية فقد أشارت النتائج إلى أن 37.7% من المستطلعين في قطاع غزة أفادوا أن التسهيلات البنكية كانت أسوأ لنفس الفترة، مقابل 4.0% في باقي الضفة الغربية.

### التحديات

#### على مستوى التغير في حجم المبيعات:

أظهرت توقعات 75.0% من أصحاب/مدراء المؤسسات الصناعية في قطاع غزة بأن السبب الرئيس لتراجع أو ثبات مستوى المبيعات يعود إلى أسباب تتعلق بالحوجز العسكرية والاعلاقات، مقابل 12.5% أشاروا إلى انخفاض القدرة الشرائية للمستهلكين كسبب رئيسي، فيما أشار 3.1% إلى أسباب أخرى تتحصر في الوضع الداخلي والأحداث التي جرت في قطاع غزة. بالمقابل أشار 41.7% من المستطلعين في باقي الضفة الغربية إلى أن السبب الرئيسي هو انخفاض القدرة الشرائية للمستهلكين ، في حين أشار 34.5% من المستطلعين في باقي الضفة الغربية إلى أن السبب الرئيسي هو الموسمية الخاصة بالمبيعات.

## المنافسة المحلية والخارجية:

أشار 89.8% من أصحاب المؤسسات الصناعية في باقي الضفة الغربية وقطاع غزة إلى أن المنتج الرئيسي للمؤسسة يواجه منافسة سواء محلية أو أجنبية (72.1% من المنشآت في العينة في قطاع غزة مقابل 94.0% في باقي الضفة الغربية). حيث أشار 80.1% من أصحاب المؤسسات الصناعية في باقي الضفة الغربية وقطاع غزة إلى وجود منافسة محلية للمنتج الرئيس (93.2% في قطاع غزة، 77.6% في باقي الضفة الغربية)، بينما أشار 19.9% بوجود منافسة أجنبية (22.4% في باقي الضفة الغربية، 6.8% في قطاع غزة).

## التشغيل :

أشار 11.5% من أصحاب المؤسسات الصناعية في باقي الضفة الغربية وقطاع غزة إلى أنهم قاموا بتسريح عاملين لديهم خلال شهر تشرين ثاني 2007 (26.2% في قطاع غزة، 8.0% في باقي الضفة الغربية)، بينما أشار 79.6% من أصحاب المؤسسات إلى أنه لم يطرأ أي تغيير على عدد العاملين (83.7% في باقي الضفة الغربية و 62.3% في قطاع غزة).

## التوقعات

### على المدى القصير

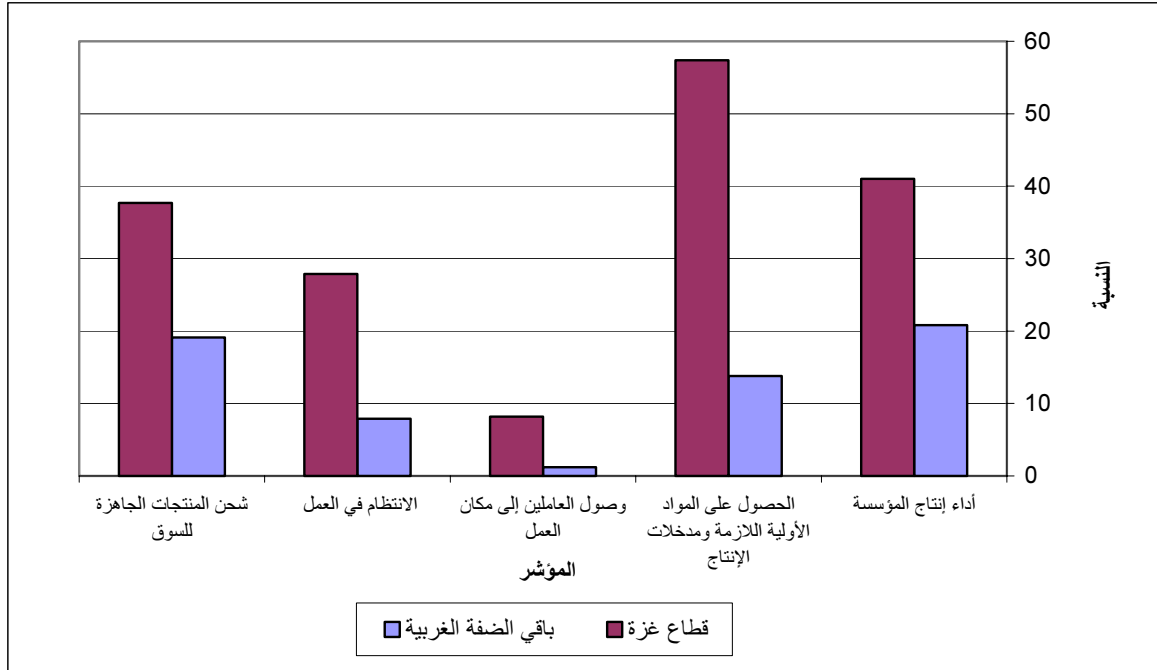
فيما يتعلق بتوقعات أصحاب/مدراء المؤسسات الصناعية على المدى القصير- أي بعد شهر من شهر الإسناد (تشرين ثاني، 2007)- توقع 18.8% من أصحاب/مدراء المؤسسات الصناعية أن أوضاع إنتاج منشآتهم سيكون أفضل بشكل عام مما هو عليه الآن في باقي الضفة الغربية وقطاع غزة. في حين أظهرت توقعات أصحاب ومدراء المؤسسات الصناعية في باقي الضفة الغربية وقطاع غزة حول التشغيل لشهر تشرين ثاني 2007 تدني مستويات التفاؤل، حيث توقع 5.4% فقط ارتفاع مستوى التشغيل، كما أظهرت النتائج أن 19.1% من أصحاب ومدراء المؤسسات الصناعية في باقي الضفة الغربية وقطاع غزة يتوقعون ارتفاع حجم المبيعات خلال شهر تشرين ثاني 2007.

### على المدى المتوسط

على صعيد توقعات أصحاب ومدراء المؤسسات الصناعية على المدى المتوسط ( أي خلال الأشهر الستة القادمة)، بلغت نسبة الذين يتوقعون تحسناً على وضع إنتاج منشآتهم خلال الأشهر الستة القادمة 33.5% في باقي الضفة الغربية وقطاع غزة (36.5% في باقي الضفة الغربية، 20.3% في قطاع غزة). فيما يتعلق بمستوى التشغيل على مستوى باقي الضفة الغربية وقطاع غزة، فقد أشارت التوقعات إلى أن 13.2% يتوقعون ارتفاع مستوى التشغيل (18.6% في قطاع غزة، 11.9% في باقي الضفة الغربية). أما بخصوص ارتفاع مستوى المبيعات خلال الأشهر الستة القادمة، فقد توقع 36.5% من أصحاب ومدراء المؤسسات الصناعية في باقي الضفة الغربية وقطاع غزة ارتفاع حجم المبيعات خلال الأشهر الستة القادمة (22.0% في قطاع غزة و 39.8% في باقي الضفة الغربية).

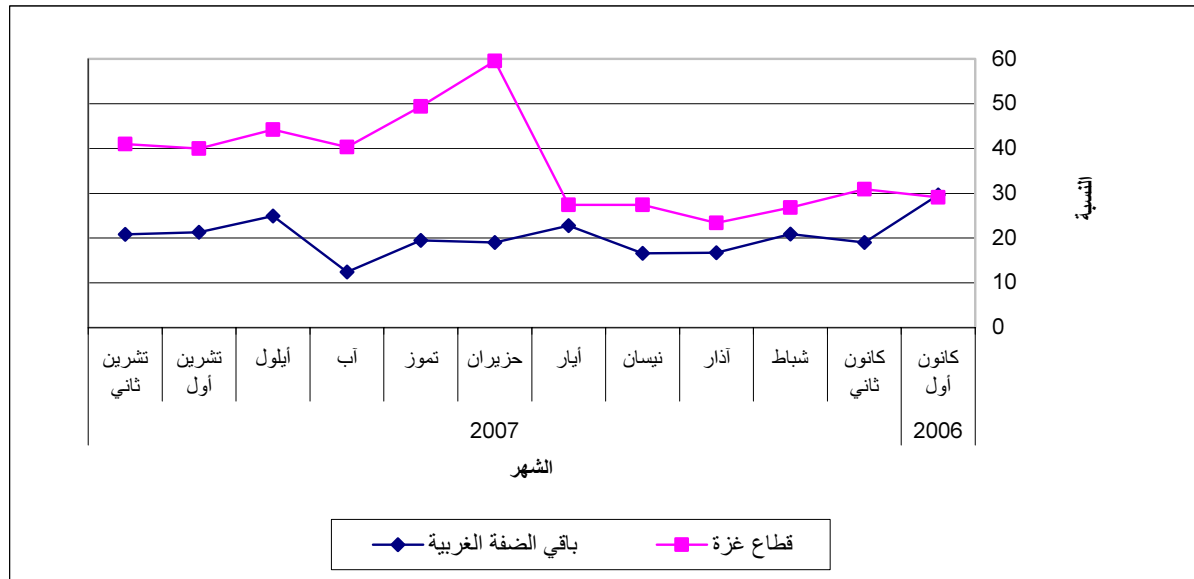
الشكل التالي يوضح نسبة المنشآت الصناعية التي ساء وضعها خلال شهر تشرين ثاني 2007 مقارنة مع الشهر الذي سبقه لأهم المؤشرات في باقي الضفة الغربية وقطاع غزة.

شكل 1: نسبة المنشآت الصناعية التي ساء وضعها خلال شهر تشرين ثاني 2007 مقارنة مع الشهر الذي سبقه لأهم المؤشرات في باقي الضفة الغربية وقطاع غزة



كما يوضح الشكل التالي اتجاه أداء إنتاج المنشآت الصناعية التي ساء وضعها خلال شهر الإسناد (تشرين ثاني 2007) مقارنة مع الشهر الذي سبقه في باقي الضفة الغربية وقطاع غزة.

شكل 2: اتجاه أداء إنتاج المنشآت الصناعية التي ساء وضعها خلال شهر الإسناد (تشرين ثاني 2007) مقارنة مع الشهر الذي سبقه في باقي الضفة الغربية وقطاع غزة



دول 1-1: نسبة المنشآت الصناعية التي ساء وضعها خلال شهر الإسناد مقارنة مع الشهر الذي سبقه لأهم المؤشرات في باقي الضفة الغربية وقطاع غزة 2007

**Table 1-1: Percentage of Industrial Establishments Encountered Worse Situation During the Reference Month Compared to that before the Reference Month for the Main Indicators in Remaining West Bank and Gaza Strip 2007**

Indicator	شهر الإسناد										المؤشر
	Reference Month										
	2007										
	تشرين ثاني Nov.	تشرين أول Oct.	أيلول Sep.	آب Aug.	تموز Jul.	حزيران Jun.	أيار May.	نيسان April.	آذار Mar.	شباط Feb.	
Establishment performance in general	24.9	24.6	28.4	18.4	27.0	29.5	24.0	19.4	18.6	22.7	أداء إنتاج المؤسسة
Obtaining needed raw materials and inputs	22.4	22.4	29.7	18.4	22.3	23.2	16.0	13.1	10.5	12.5	الحصول على المواد الأولية اللازمة ومدخلات الإنتاج
Problems of employees reaching place of work	2.5	2.2	7.6	6.9	6.0	10.7	4.5	2.3	3.3	3.8	وصول العاملين إلى مكان العمل
Regularity of work	11.8	10.2	11.7	7.2	5.7	13.9	7.0	3.3	5.7	9.1	الانتظام في العمل
Transporting finished goods to market	22.6	19.5	19.7	18.4	19.5	27.6	20.8	18.4	16.2	18.8	شحن المنتجات الجاهزة للسوق

جدول 2-1: نسبة المنشآت الصناعية التي ساء وضعها خلال شهر الإسناد مقارنة مع الشهر الذي سبقه لأهم المؤشرات في باقي الضفة الغربية 2007

**Table 1-2: Percentage of Industrial Establishments Encountered Worse Situation During the Reference Month Compared to that before the Reference Month for the Main Indicators in Remaining West Bank 2007**

Indicator	شهر الإسناد										المؤشر
	Reference Month										
	2007										
	تشرين ثاني Nov.	تشرين أول Oct.	أيلول Sep.	آب Aug.	تموز Jul.	حزيران Jun.	أيار May	نيسان April	آذار Mar.	شباط Feb.	
Establishment performance in general	21.0	21.3	24.9	12.4	19.5	19.0	22.8	16.6	16.7	20.9	أداء إنتاج المؤسسة
Obtaining needed raw materials and inputs	13.9	18.6	15.1	15.8	11.5	10.4	13.4	11.3	7.1	10.2	الحصول على المواد الأولية اللازمة ومدخلات الإنتاج
Problems of employees reaching place of work	1.2	0.8	7.2	3.9	3.6	4.4	2.0	1.9	2.5	4.0	وصول العاملين إلى مكان العمل
Regularity of work	7.9	10.1	11.4	3.5	2.4	5.6	4.7	3.4	4.6	9.4	الانتظام في العمل
Transporting finished goods to market	19.1	14.7	14.8	12.4	13.1	16.9	16.9	14.7	14.7	16.4	شحن المنتجات الجاهزة للسوق



جدول 1-3: نسبة المنشآت الصناعية التي ساء وضعها خلال شهر الإسناد مقارنة مع الشهر الذي سبقه لأهم المؤشرات في قطاع غزة 2007

**Table 1-3: Percentage of Industrial Establishments Encountered Worse Situation During the Reference Month Compared to that before the Reference Month for the Main Indicators in Gaza Strip 2007**

Indicator	شهر الإسناد										المؤشر
	Reference Month										
	2007										
	تشرين ثاني Nov.	تشرين أول Oct.	أيلول Sep.	آب Aug.	تموز Jul.	حزيران Jun.	أيار May	نيسان April	آذار Mar.	شباط Feb.	
Establishment performance in general	41.0	40.0	44.2	40.3	49.4	59.5	27.4	27.4	23.4	26.8	أداء إنتاج المؤسسة
Obtaining needed raw materials and inputs	57.4	40.0	32.6	27.8	54.1	59.5	22.6	17.9	19.1	18.0	الحصول على المواد الأولية اللازمة ومدخلات الإنتاج
Problems of employees reaching place of work	8.2	9.1	9.6	18.0	13.0	28.1	10.7	3.2	5.3	3.3	وصول العاملين إلى مكان العمل
Regularity of work	27.9	11.0	13.4	20.8	15.3	37.1	12.7	3.2	8.5	8.3	الانتظام في العمل
Transporting finished goods to market	37.7	41.8	42.3	40.3	38.8	57.3	30.4	28.5	20.2	24.5	شحن المنتجات الجاهزة للسوق

جدول 2-1: التوزيع النسبي لآراء أصحاب/مدراء المنشآت الصناعية لأهم المؤشرات خلال شهر تشرين ثاني 2007 مقارنة مع شهر تشرين أول 2007 في باقي الضفة الغربية وقطاع غزة

**Table 2-1: Percentage Distribution of Owners/ Managers of the Industrial Establishments According to Their Opinions for Main Indicators During November 2007 Compared with October-2007 in Remaining West Bank and Gaza Strip**

Problem	المجموع Total	أسوأ بكثير Much Worse	أسوأ إلى حد ما Somewhat Worse	تقريبا نفس الشيء/ لم يطرأ تغيير يذكر About the Same/ Unchanged	أفضل إلى حد ما Somewhat Better	أفضل بكثير Much Better	المشكلة
Establishment performance in general	100	1.3	23.6	56.6	18.5	-	أداء المؤسسة بشكل عام
Production situation	100	2.2	29.7	48.3	19.2	0.6	وضع الإنتاج
Employees productivity	100	1.9	22.7	57.5	17.6	0.3	إنتاجية العاملين
Obtaining needed raw materials and inputs	100	4.8	17.6	70.6	7.0	-	الحصول على المواد الأولية اللازمة ومدخلات الإنتاج
Problems of employees reaching place of work	100	0.3	2.2	90.8	6.7	-	وصول العاملين إلى مكان العمل
Regularity of work	100	1.3	10.5	81.5	6.7	-	الانتظام في العمل
Transporting finished goods to market	100	2.2	20.4	68.8	8.6	-	شحن المنتجات الجاهزة للسوق
Financial situations	100	3.5	19.9	67.0	9.6	-	الأوضاع المالية الخاصة
Banks credits & facilities	100	3.5	7.1	84.6	4.8	-	التسهيلات البنكية
Level of employment	100	2.9	13.7	74.1	9.3	-	مستوى التشغيل
Value of sales	100	5.8	31.6	42.5	20.1	-	قيمة المبيعات

(-) Number of observations is too small

(-) تعني عدد المشاهدات قليل

جدول 2-2: : التوزيع النسبي لآراء أصحاب/مدراء المنشآت الصناعية لأهم المؤشرات خلال شهر تشرين ثاني 2007 مقارنة مع شهر تشرين أول 2007 في باقي الضفة الغربية

**Table 2-2: Percentage Distribution of Owners/ Managers of the Industrial Establishments According to Their Opinions for Main Indicators During November 2007 Compared with October-2007 in Remaining West Bank**

Problem	المجموع Total	أسوأ بكثير Much Worse	أسوأ إلى حد ما Somewhat Worse	تقريبا نفس الشيء/ لم يطرأ تغيير يذكر About the Same/ Unchanged	أفضل إلى حد ما Somewhat Better	أفضل بكثير Much Better	المشكلة
Establishment performance in general	100	0.4	20.6	58.0	21.0	-	أداء المؤسسة بشكل عام
Production situation	100	0.8	27.0	50.0	21.8	0.4	وضع الإنتاج
Employees productivity	100	0.4	21.0	58.8	19.8	-	إنتاجية العاملين
Obtaining needed raw materials and inputs	100	0.4	13.5	78.2	7.9	-	الحصول على المواد الأولية اللازمة ومدخلات الإنتاج
Problems of employees reaching place of work	100	-	1.2	91.7	7.1	-	وصول العاملين إلى مكان العمل
Regularity of work	100	-	7.9	85.0	7.1	-	الانتظام في العمل
Transporting finished goods to market	100	0.4	18.7	72.2	8.7	-	شحن المنتجات الجاهزة للسوق
Financial situations	100	0.8	17.1	71.7	10.4	-	الأوضاع المالية الخاصة
Banks credits & facilities	100	-	4.0	90.8	5.2	-	التسهيلات البنكية
Level of employment	100	0.8	12.3	76.6	10.3	-	مستوى التشغيل
Value of sales	100	0.8	32.9	43.3	23.0	-	قيمة المبيعات

(-) Number of observations is too small

(-) تعني عدد المشاهدات قليل

جدول 2-3: : التوزيع النسبي لآراء أصحاب/مدراء المنشآت الصناعية لأهم المؤشرات خلال شهر تشرين ثاني 2007 مقارنة مع شهر تشرين أول 2007 في قطاع غزة

**Table 2-3: : Percentage Distribution of Owners/ Managers of the Industrial Establishments According to Their Opinions for Main Indicators During November 2007 Compared with October-2007 in Gaza Strip**

Problem	المجموع Total	أسوأ بكثير Much Worse	أسوأ إلى حد ما Somewhat Worse	تقريبا نفس الشيء/ لم يطرأ تغيير يذكر About the Same/ Unchanged	أفضل الى حد ما Somewhat Better	أفضل بكثير Much Better	المشكلة
Establishment performance in general	100	4.9	36.1	50.8	8.2	-	أداء المؤسسة بشكل عام
Production situation	100	8.2	41.0	41.0	8.2	1.6	وضع الإنتاج
Employees productivity	100	8.2	29.5	52.5	8.2	1.6	إنتاجية العاملين
Obtaining needed raw materials and inputs	100	23.0	34.4	39.3	3.3	-	الحصول على المواد الأولية اللازمة ومدخلات الإنتاج
Problems of employees reaching place of work	100	1.6	6.6	86.9	4.9	-	وصول العاملين إلى مكان العمل
Regularity of work	100	6.6	21.3	67.2	4.9	-	الانتظام في العمل
Transporting finished goods to market	100	9.8	27.9	54.1	8.2	-	شحن المنتجات الجاهزة للسوق
Financial situations	100	14.8	31.1	47.5	6.6	-	الأوضاع المالية الخاصة
Banks credits & facilities	100	18.0	19.7	59.0	3.3	-	التسهيلات البنكية
Level of employment	100	11.5	19.7	63.9	4.9	-	مستوى التشغيل
Value of sales	100	26.2	26.2	39.4	8.2	-	قيمة المبيعات

(-) Number of observations is too small

(-) تعني عدد المشاهدات قليل

جدول 3: نسبة المنشآت الصناعية التي ساء وضعها خلال شهر الإسناد (تشرين ثاني 2007) مقارنة مع الشهر الذي سبقه لأهم المؤشرات حسب المنطقة

**Table 3: Percentage of Industrial Establishments Encountered Worse Situation During the Reference Month (November 2007) Compared to that before the Reference Month for the Main Indicators by Region**

المشكلة	المنطقة			المشكلة	
	Region	قطاع غزة Gaza Strip	باقي الضفة الغربية Remaining West Bank		باقي الضفة الغربية وقطاع غزة Remaining West Bank and Gaza Strip
Employees productivity		37.7	21.4	24.6	إنتاجية العاملين
Financial situations		45.9	17.9	23.4	الأوضاع المالية الخاصة
Banks credits & facilities		37.7	4.0	10.6	التسهيلات البنكية
Level of employment		31.2	13.1	16.6	مستوى التشغيل
Value of sales		52.4	33.7	37.4	قيمة المبيعات

جدول 4: التوزيع النسبي لآراء أصحاب/مدراء المنشآت الصناعية حول أسباب تراجع أو ثبات مستوى المبيعات حسب المنطقة خلال شهر تشرين ثاني 2007

**Table 4: Percentage Distribution of Owners/Managers of the Industrial Establishments According to the Reasons for Sales Level Stability or Decline by Region During November- 2007**

Reason	قطاع غزة Gaza Strip	باقي الضفة الغربية Remaining West Bank	باقي الضفة الغربية وقطاع غزة Remaining West Bank and Gaza Strip	السبب
Decrease in demand	-	3.6	2.6	تراجع الطلب على منتجات المنشأة
Difficulties in exporting finished goods	3.1	4.8	4.3	صعوبات في التصدير
Decline in the consumer purchasing power	12.5	41.7	33.6	انخفاض القدرة الشرائية للمستهلكين
Product Marketing Obstacles	3.2	1.1	1.8	صعوبة تسويق المنتجات (الترويج للمنتجات)
Competence product	3.1	7.1	6.0	ظهور سلع منافسة
Seasonally related	-	34.5	25.0	المبيعات تتعلق بالموسمية
Military check points/ israeli actions/ closures	75.0	3.6	23.3	الحواجز العسكرية/الإجراءات الإسرائيلية/ الإغلاقات
Other	3.1	3.6	3.4	أخرى
<b>Total</b>	<b>100</b>	<b>100</b>	<b>100</b>	<b>المجموع</b>

(-) Number of observations is too small

(-) تعني عدد المشاهدات قليل

جدول 5: التوزيع النسبي للمنشآت الصناعية حسب حركة التشغيل فيها خلال شهر تشرين ثاني 2007 حسب المنطقة

**Table 5: Percentage Distribution of the Industrial Establishments According to the Employment Mobility During November 2007 by Region**

Employment Mobility	قطاع غزة Gaza Strip	باقي الضفة الغربية Remaining West Bank	باقي الضفة الغربية وقطاع غزة Remaining West Bank and Gaza Strip	حركة التشغيل
Hiring employees	11.5	8.3	8.9	تم تشغيل عاملين
Firing employees	26.2	8.0	11.5	تم تسريح عاملين
No change	62.3	83.7	79.6	لم يطرأ أي تغيير على عدد العاملين
<b>Total</b>	<b>100</b>	<b>100</b>	<b>100</b>	<b>المجموع</b>

جدول 6: التوزيع النسبي لآراء أصحاب/مدراء المنشآت حول وجود منافسة للمنتج الرئيسي للمنشأة خلال شهر تشرين ثاني 2007 حسب المنطقة

**Table 6: Percentage Distribution of the Existing of Competence of the Main Product According to the Owners\ Managers of the Industrial Establishments During November 2007 by Region**

Competence existence	قطاع غزة Gaza Strip	باقي الضفة الغربية Remaining West Bank	باقي الضفة الغربية وقطاع غزة Remaining West Bank and Gaza Strip	وجود المنافسة
There is competition	72.1	94.0	89.8	توجد منافسة
There is no competition	27.9	6.0	10.2	لا توجد منافسة
<b>Total</b>	<b>100</b>	<b>100</b>	<b>100</b>	<b>المجموع</b>

جدول 7: التوزيع النسبي لآراء أصحاب/مدراء المنشآت حول نوع المنافسة التي تواجهها المنشأة خلال شهر تشرين ثاني 2007 حسب المنطقة

**Table 7: Percentage Distribution of the Type of Competence According to the Owners\ Managers of the Industrial Establishments During November 2007 by Region**

Type of competence	قطاع غزة Gaza Strip	باقي الضفة الغربية Remaining West Bank	باقي الضفة الغربية وقطاع غزة Remaining West Bank and Gaza Strip	نوع المنافسة
Local	93.2	77.6	80.1	محلية
Foreign	6.8	22.4	19.9	أجنبية
<b>Total</b>	<b>100</b>	<b>100</b>	<b>100</b>	<b>المجموع</b>

جدول 8: توقعات أصحاب/مدراء المنشآت الصناعية للشهر الذي يلي شهر الإسناد (تشرين ثاني، 2007) مقارنة مع شهر الإسناد لأهم المؤشرات حسب المنطقة

**Table 8: Expectations of Owners/ Managers of the Industrial Establishments for the Month that Follow the Reference Month Compared With the Reference (November, 2007) Month for the Main Indicators by Region 2007**

Indicator	شهر الإسناد										المؤشر
	Reference Month										
	2007										
	تشرين ثاني Nov.	تشرين أول Oct.	أيلول Sep.	آب Aug.	تموز Jul.	حزيران Jun.	أيار May.	نيسان April.	آذار Mar.	شباط Feb.	
<b>Percentage of who are expecting better establishment situation</b>											نسبة المتفائلين بتحسين وضع إنتاج المنشأة
Remaining West Bank and Gaza Strip.	18.8	22.1	19.4	30.6	35.1	33.0	36.2	45.0	50.3	40.3	باقي الضفة الغربية وقطاع غزة
Remaining West Bank	22.2	22.1	19.4	31.4	39.7	34.8	37.0	43.7	50.8	38.0	باقي الضفة الغربية
Gaza Strip	4.9	22.6	19.2	27.8	21.0	28.1	34.3	48.4	49.0	45.8	قطاع غزة
<b>Percentage of who are expecting higher employment level</b>											نسبة المتفائلين بارتفاع مستوى التشغيل
Remaining West Bank and Gaza S.	5.4	9.6	9.0	13.9	19.3	13.0	15.3	22.2	20.1	14.9	باقي الضفة الغربية وقطاع غزة
Remaining West Bank	6.0	9.3	8.0	14.0	20.4	13.2	13.1	18.5	16.7	12.5	باقي الضفة الغربية
Gaza Strip	3.3	13.2	13.5	13.9	16.0	12.4	20.6	32.7	28.7	20.5	قطاع غزة
<b>Percentage of who are expecting higher sales volume</b>											نسبة المتفائلين بارتفاع حجم المبيعات
Remaining West Bank and Gaza S.	19.1	23.4	20.8	30.9	35.1	32.8	35.5	44.2	48.5	40.2	باقي الضفة الغربية وقطاع غزة
Remaining West Bank	22.2	24.1	21.1	31.8	39.7	34.4	36.0	42.6	47.9	37.8	باقي الضفة الغربية
Gaza Strip	6.6	22.6	19.2	27.8	21.0	28.1	34.3	48.4	50.0	46.3	قطاع غزة

جدول 9: توقعات أصحاب/مدراء المنشآت الصناعية للشهور الستة التي تلي شهر الإسناد (تشرين ثاني، 2007) مقارنة مع شهر الإسناد لأهم المؤشرات حسب المنطقة

**Table 9: Expectations of Owners/ Managers of the Industrial Establishments for the Six Months that Follow the Reference Month Compared With the Reference Month (November, 2007) for the Main Indicators by Region**

Indicator	شهر الإسناد										المؤشر
	Reference Month										
	2007										
	تشرين ثاني Nov.	تشرين أول Oct.	أيلول Sep.	آب Aug.	تموز Jul.	حزيران Jun.	أيار May.	نيسان April.	آذار Mar.	شباط Feb.	
<b>Percentage of who are expecting better establishment situation</b>											نسبة المتفائلين بتحسين وضع إنتاج المنشأة
Remaining West Bank and Gaza S.	33.5	36.0	37.4	41.5	40.3	40.7	42.1	62.8	67.0	69.8	باقي الضفة الغربية وقطاع غزة
Remaining West Bank	36.5	33.3	36.3	41.8	42.9	43.7	44.5	63.4	69.2	72.4	باقي الضفة الغربية
Gaza Strip	20.3	52.4	43.2	39.7	32.0	32.2	36.3	61.3	61.3	63.5	قطاع غزة
<b>Percentage of who are expecting higher employment level</b>											نسبة المتفائلين بارتفاع مستوى التشغيل
Remaining West Bank and Gaza S.	13.2	21.6	16.4	21.5	20.3	14.8	20.3	30.2	30.1	30.9	باقي الضفة الغربية وقطاع غزة
Remaining West Bank	11.9	19.0	14.3	19.8	18.8	14.0	19.8	25.4	24.7	28.8	باقي الضفة الغربية
Gaza Strip	18.6	38.1	27.3	28.6	25.3	17.2	21.6	44.0	44.1	36.0	قطاع غزة
<b>Percentage of who are expecting higher sales volume</b>											نسبة المتفائلين بارتفاع حجم المبيعات
Remaining West Bank and Gaza S.	36.5	38.6	38.5	42.7	40.6	41.2	42.2	62.6	67.0	70.1	باقي الضفة الغربية وقطاع غزة
Remaining West Bank	39.8	36.4	37.5	43.4	43.7	44.3	44.7	63.0	68.8	72.5	باقي الضفة الغربية
Gaza Strip	22.0	52.4	43.2	39.7	30.7	32.2	36.3	61.3	62.4	64.0	قطاع غزة



جدول 10: توقعات أصحاب/مدراء المنشآت الصناعية حول تحسن المؤشرات الخاصة بمنشآتهم للشهر الذي يلي شهر الإسناد (تشرين ثاني، 2007) مقارنة مع شهر الإسناد حسب المنطقة  
**Table 10: Expectations of Owners/ Managers of the Industrial Establishments about Better Expectations for their Establishments for the Month that Follow the Reference Month (November, 2007) Compared With the Reference Month by Region**

Indicator	Region المنطقة			المؤشر
	قطاع غزة Gaza Strip	باقي الضفة الغربية Remaining West Bank	باقي الضفة الغربية وقطاع غزة Remaining West Bank and Gaza Strip	
Establishment performance in general	4.9	19.4	16.6	أداء المؤسسة بشكل عام
Employees productivity	6.6	19.8	17.2	إنتاجية العاملين
Obtaining needed raw materials and inputs	4.9	8.3	7.6	الحصول على المواد الأولية اللازمة ومدخلات الإنتاج
Problems of employees reaching place of work	3.3	5.6	5.1	وصول العاملين إلى مكان العمل
Regularity of work	3.3	6.0	5.4	الانتظام في العمل
Transporting finished goods to market	4.9	6.0	5.7	شحن المنتجات الجاهزة للسوق
Financial situations	4.9	10.7	9.6	الأوضاع المالية الخاصة
Banks credits & facilities	3.3	5.2	4.8	التسهيلات البنكية

جدول 11: توقعات أصحاب/مدراء المنشآت الصناعية حول تحسن المؤشرات الخاصة بمنشآتهم للشهور الستة التي تلي شهر الإسناد (تشرين ثاني، 2007) مقارنة مع شهر الإسناد حسب المنطقة

**Table 11: Expectations of Owners/ Managers of the Industrial Establishments about Better Expectations for their Establishments for the Six Months that Follow the Reference Month (November ,2007) Compared With the Reference Month for the Main Indicators by Region**

Indicator	Region المنطقة			المؤشر
	قطاع غزة Gaza Strip	باقي الضفة الغربية Remaining West Bank	باقي الضفة الغربية وقطاع غزة Remaining West Bank and Gaza Strip	
Establishment performance in general	20.3	36.9	33.8	أداء المؤسسة بشكل عام
Employees productivity	22.0	31.0	29.2	إنتاجية العاملين
Obtaining needed raw materials and inputs	20.3	10.3	12.3	الحصول على المواد الأولية اللازمة ومدخلات الإنتاج
Problems of employees reaching place of work	10.2	5.6	6.4	وصول العاملين إلى مكان العمل
Regularity of work	15.3	8.3	9.7	الانتظام في العمل
Transporting finished goods to market	17.0	8.7	10.3	شحن المنتجات الجاهزة للسوق
Financial situations	20.3	12.3	13.8	الأوضاع المالية الخاصة
Banks credits & facilities	3.4	6.4	5.8	التسهيلات البنكية

جدول 12-1: التوزيع النسبي لتوقعات أصحاب/مدراء المنشآت الصناعية لأهم المؤشرات للشهر الذي يلي شهر الإسناد (تشرين ثاني، 2007) مقارنة مع شهر الإسناد في باقي الضفة الغربية وقطاع غزة

**Table 12-1: Percentage Distribution of Owners/ Managers of the Industrial Establishments According to Their Opinions for Main Indicators for the Month that Follow the Reference Month (November, 2007) Compared With the Reference Month in Remaining West Bank and Gaza Strip**

Problem	المجموع Total	أسوأ بكثير Much Worse	أسوأ إلى حد ما Somewhat Worse	تقريباً نفس الشيء/ لم يطرأ تغيير يذكر About the Same/ Unchanged	افضل إلى حد ما Somewhat Better	افضل بكثير Much Better	المشكلة
Establishment performance in general	100	1.3	22.4	59.7	16.3	0.3	أداء المؤسسة بشكل عام
Production situation	100	3.2	25.6	52.4	18.5	0.3	وضع الإنتاج
Value of sales	100	3.5	26.2	51.2	18.8	0.3	حجم المبيعات
Employees productivity	100	2.9	23.6	56.3	16.9	0.3	إنتاجية العاملين
Obtaining needed raw materials and inputs	100	3.2	16.0	73.2	7.3	0.3	الحصول على المواد الأولية اللازمة ومدخلات الإنتاج
Problems of employees reaching place of work	100	-	3.5	91.4	4.8	0.3	وصول العاملين إلى مكان العمل
Regularity of work	100	1.9	16.6	76.1	5.1	0.3	الانتظام في العمل
Level of employment	100	1.9	14.1	78.6	5.1	0.3	مستوى التشغيل
Transporting finished goods to market	100	3.2	14.1	77.0	5.4	0.3	شحن المنتجات الجاهزة للسوق
Financial situations	100	5.4	17.6	67.4	9.3	0.3	الأوضاع المالية الخاصة
Banks credits & facilities	100	4.2	8.3	82.7	4.5	0.3	التسهيلات البنكية

(-) Number of observations is too small

(-) تعني عدد المشاهدات قليل

جدول 12-2: التوزيع النسبي لتوقعات أصحاب/مدراء المنشآت الصناعية لأهم المؤشرات للشهر الذي يلي شهر الإسناد (تشرين ثاني، 2007) مقارنة مع شهر الإسناد في باقي الضفة الغربية

**Table 12-2: Percentage Distribution of Owners/ Managers of the Industrial Establishments According to Their Opinions for Main Indicators for the Month that Follow the Reference Month (November, 2007) Compared With the Reference Month in Remaining West Bank**

Problem	المجموع Total	أسوأ بكثير Much Worse	أسوأ إلى حد ما Somewhat Worse	تقريباً نفس الشيء/ لم يطرأ تغيير يذكر About the Same/ Unchanged	افضل إلى حد ما Somewhat Better	افضل بكثير Much Better	المشكلة
Establishment performance in general	100	-	21.0	59.6	19.0	0.4	أداء المؤسسة بشكل عام
Production situation	100	1.6	25.4	50.8	21.8	0.4	وضع الإنتاج
Value of sales	100	1.6	26.2	50.0	21.8	0.4	حجم المبيعات
Employees productivity	100	1.6	22.6	56.0	19.4	0.4	إنتاجية العاملين
Obtaining needed raw materials and inputs	100	-	13.5	78.2	7.9	0.4	الحصول على المواد الأولية اللازمة ومدخلات الإنتاج
Problems of employees reaching place of work	100	-	3.6	90.8	5.2	0.4	وصول العاملين إلى مكان العمل
Regularity of work	100	0.8	14.3	78.9	5.6	0.4	الانتظام في العمل
Level of employment	100	0.4	11.5	82.1	5.6	0.4	مستوى التشغيل
Transporting finished goods to market	100	0.4	11.5	82.1	5.6	0.4	شحن المنتجات الجاهزة للسوق
Financial situations	100	1.2	17.1	71.0	10.3	0.4	الأوضاع المالية الخاصة
Banks credits & facilities	100	-	7.1	87.7	4.8	0.4	التسهيلات البنكية

(-) Number of observations is too small

(-) تعني عدد المشاهدات قليل

جدول 12-3: التوزيع النسبي لتوقعات أصحاب/مدراء المنشآت الصناعية لأهم المؤشرات للشهر الذي يلي شهر الإسناد (تشرين ثاني، 2007) مقارنة مع شهر الإسناد في قطاع غزة

**Table 12-3: Percentage Distribution of Owners/ Managers of the Industrial Establishments According to Their Opinions for Main Indicators for the Month that Follow the Reference Month (November, 2007) Compared With the Reference Month in Gaza Strip**

Problem	المجموع Total	أسوأ بكثير Much Worse	أسوأ إلى حد ما Somewhat Worse	تقريباً نفس الشيء/ لم يطرأ تغيير يذكر About the Same/ Unchanged	افضل إلى حد ما Somewhat Better	افضل بكثير Much Better	المشكلة
Establishment performance in general	100	6.6	27.9	60.6	4.9	-	أداء المؤسسة بشكل عام
Production situation	100	9.8	26.2	59.1	4.9	-	وضع الإنتاج
Value of sales	100	11.5	26.2	55.7	6.6	-	حجم المبيعات
Employees productivity	100	8.2	27.9	57.3	6.6	-	إنتاجية العاملين
Obtaining needed raw materials and inputs	100	16.4	26.2	52.5	4.9	-	الحصول على المواد الأولية اللازمة ومدخلات الإنتاج
Problems of employees reaching place of work	100	-	3.3	93.4	3.3	-	وصول العاملين إلى مكان العمل
Regularity of work	100	6.6	26.2	63.9	3.3	-	الانتظام في العمل
Level of employment	100	8.2	24.6	63.9	3.3	-	مستوى التشغيل
Transporting finished goods to market	100	14.8	24.6	55.7	4.9	-	شحن المنتجات الجاهزة للسوق
Financial situations	100	23.0	19.7	52.4	4.9	-	الأوضاع المالية الخاصة
Banks credits & facilities	100	21.3	13.1	62.3	3.3	-	التسهيلات البنكية

(-) Number of observations is too small

(-) تعني عدد المشاهدات قليل

جدول 13-1: التوزيع النسبي لتوقعات أصحاب/مدراء المنشآت الصناعية لأهم المؤشرات للشهور الستة التي تلي شهر الإسناد (تشرين ثاني، 2007) مقارنة مع شهر الإسناد في باقي الضفة الغربية وقطاع- غزة

**Table 13-1: Percentage Distribution of Owners/ Managers of the Industrial Establishments According to Their Opinions for Main Indicators During the Next Six Months Compared with Reference Month (November, 2007) in Remaining West Bank and Gaza Strip**

Problem	المجموع Total	أسوأ بكثير Much Worse	أسوأ إلى حد ما Somewhat Worse	تقريبا نفس الشيء/ لم يطرأ تغيير يذكر About the Same/ Unchanged	افضل إلى حد ما Somewhat Better	افضل بكثير Much Better	المشكلة
Establishment performance in general	100	3.5	17.7	45.0	32.8	1.0	أداء المؤسسة بشكل عام
Production situation	100	5.1	21.2	40.2	32.5	1.0	وضع الإنتاج
Value of sales	100	6.5	21.9	35.1	35.5	1.0	قيمة المبيعات
Employees productivity	100	4.5	19.3	47.0	28.9	0.3	إنتاجية العاملين
Obtaining needed raw materials and inputs	100	4.8	16.1	66.8	11.3	1.0	الحصول على المواد الأولية اللازمة ومدخلات الإنتاج
Problems of employees reaching place of work	100	0.3	3.5	89.8	5.8	0.6	وصول العاملين إلى مكان العمل
Regularity of work	100	2.6	14.5	73.2	8.7	1.0	الانتظام في العمل
Level of employment	100	3.5	12.5	70.8	12.2	1.0	مسنوى التشغيل
Transporting finished goods to market	100	4.5	14.8	70.4	9.0	1.3	شحن المنتجات الجاهزة للسوق
Financial situations	100	7.1	17.0	62.1	13.2	0.6	الأوضاع المالية الخاصة
Banks credits & facilities	100	4.8	10.0	79.4	5.5	0.3	التسهيلات البنكية

جدول 13-2: التوزيع النسبي لتوقعات أصحاب/مدراء المنشآت الصناعية لأهم المؤشرات للشهور الستة التي تلي شهر الإسناد (تشرين ثاني، 2007) مقارنة مع شهر الإسناد في باقي الضفة الغربية  
**Table 13-2: Percentage Distribution of Owners/ Managers of the Industrial Establishments According to Their Opinions for Main Indicators During the Next Six Months Compared with Reference Month (November, 2007) in Remaining West Bank**

Problem	المجموع Total	أسوأ بكثير Much Worse	أسوأ إلى حد ما Somewhat Worse	تقريباً نفس الشيء/ لم يطرأ تغيير يذكر About the Same/ Unchanged	افضل الى حد ما Somewhat Better	افضل بكثير Much Better	المشكلة
Establishment performance in general	100	1.2	16.3	45.6	35.7	1.2	أداء المؤسسة بشكل عام
Production situation	100	4.0	18.3	41.2	35.3	1.2	وضع الإنتاج
Value of sales	100	4.0	20.7	35.5	38.6	1.2	قيمة المبيعات
Employees productivity	100	4.0	17.1	47.9	30.6	0.4	إنتاجية العاملين
Obtaining needed raw materials and inputs	100	1.2	13.9	74.6	9.1	1.2	الحصول على المواد الأولية اللازمة ومدخلات الإنتاج
Problems of employees reaching place of work	100	0.4	3.6	90.4	5.2	0.4	وصول العاملين إلى مكان العمل
Regularity of work	100	2.0	11.9	77.8	7.5	0.8	الانتظام في العمل
Level of employment	100	2.0	10.7	75.4	10.7	1.2	مستوى التشغيل
Transporting finished goods to market	100	1.6	11.9	77.8	7.5	1.2	شحن المنتجات الجاهزة للسوق
Financial situations	100	4.0	15.9	67.8	11.5	0.8	الأوضاع المالية الخاصة
Banks credits & facilities	100	0.8	8.3	84.5	6.0	0.4	التسهيلات البنكية

جدول 13-3: التوزيع النسبي لتوقعات أصحاب/مدراء المنشآت الصناعية لأهم المؤشرات للشهور الستة التي تلي شهر الإسناد (تشرين ثاني، 2007) مقارنة مع شهر الإسناد في قطاع غزة

**Table 13-3: Percentage Distribution of Owners/ Managers of the Industrial Establishments According to Their Opinions for Main Indicators During the Next Six Months Comparing with Reference Month (November, 2007) in Gaza Strip**

Problem	المجموع Total	أسوأ بكثير Much Worse	أسوأ إلى حد ما Somewhat Worse	تقريبا نفس الشيء/ لم يطرأ تغيير يذكر About the Same/ Unchanged	افضل الى حد ما Somewhat Better	افضل بكثير Much Better	المشكلة
Establishment performance in general	100	13.6	23.7	42.4	20.3	-	أداء المؤسسة بشكل عام
Production situation	100	10.2	33.9	35.6	20.3	-	وضع الإنتاج
Value of sales	100	16.9	27.1	34.0	22.0	-	قيمة المبيعات
Employees productivity	100	6.8	28.8	42.4	22.0	-	إنتاجية العاملين
Obtaining needed raw materials and inputs	100	20.3	25.4	34.0	20.3	-	الحصول على المواد الأولية اللازمة ومدخلات الإنتاج
Problems of employees reaching place of work	100	-	3.4	86.4	8.5	1.7	وصول العاملين إلى مكان العمل
Regularity of work	100	5.1	25.4	54.2	13.6	1.7	الانتظام في العمل
Level of employment	100	10.2	20.3	50.9	18.6	-	مستوى التشغيل
Transporting finished goods to market	100	16.9	27.1	39.0	15.3	1.7	شحن المنتجات الجاهزة للسوق
Financial situations	100	20.3	22.0	37.4	20.3	-	الأوضاع المالية الخاصة
Banks credits & facilities	100	22.0	16.9	57.7	3.4	-	التسهيلات البنكية

(-) Number of observations is too small

(-) تعني عدد المشاهدات قليل