

السلطة الوطنية الفلسطينية
الجهاز المركزي للإحصاء الفلسطيني

الإعلان الصحفي
للتقديرات الأولية للحسابات القومية الربعية
(الربع الثالث 2007)

نوفمبر/تشرين ثاني، 2007

الصفحة الإلكترونية الجديدة:

- يعلن الجهاز عن إطلاق موقع إلكتروني خاص بالأطلس الإحصائي الرسمي الفلسطيني على العنوان <http://atlas.pcbs.gov.ps>
- بإمكانكم الحصول على النسخة الإلكترونية من جميع المطبوعات التي ينشرها الجهاز المركزي للإحصاء الفلسطيني من خلال الصفحة الإلكترونية للجهاز على العنوان <http://www.pcbs.gov.ps>
- لمزيد من البيانات، يرجى استيفاء النموذج الإلكتروني المتوفر على الموقع الإلكتروني للجهاز والذي من خلاله يمكنكم متابعة طلبكم وعمل تحميل للبيانات حال توفرها.

تم إعداد هذه المادة حسب الإجراءات المعيارية المحددة في ميثاق الممارسات
للإحصاءات الرسمية الفلسطينية 2006

© ذو القعدة، 1428هـ - تشرين ثاني، 2007
جميع الحقوق محفوظة.

في حالة الاقتباس، يرجى الإشارة إلى هذه المطبوعة كالتالي:

الجهاز المركزي للإحصاء الفلسطيني، 2007. الإعلان الصحفي للتقديرات الأولية للحسابات القومية
الربعية (الربع الثالث 2007). رام الله - فلسطين.

جميع المراسلات توجه إلى دائرة النشر والتوثيق/ قسم خدمات الجمهور على العنوان التالي:
الجهاز المركزي للإحصاء الفلسطيني.
ص.ب. 1647، رام الله - فلسطين

فاكس: 2 240 6343 (970/972)

هاتف: 2 240 6340 (970/972)

صفحة إلكترونية: <http://www.pcbs.gov.ps>

بريد إلكتروني: diwan@pcbs.gov.ps



لنساهم معاً في إنجاز التعداد العام للسكان والمساكن والمنشآت - 2007

قائمة المحتويات

<u>الصفحة</u>	<u>الموضوع</u>
5	1. الإعلان الصحفي للتقديرات الأولية للحسابات القومية الربعية (الربع الثالث 2007).
9	2. المفاهيم والمصطلحات.
11	3. الجداول.

تنويه لمستخدمي هذا التقرير

ينوه الجهاز المركزي للإحصاء الفلسطيني إلى أن البيانات الواردة في هذا الإعلان هي بالأسعار الثابتة، حيث تم اعتبار سنة 1997 سنة الأساس.

كما ينوه الجهاز إلى أن النتائج المتعلقة بالربع الثالث من العام 2007 هي بيانات أولية تقديرية يتم إصدارها للمرة الأولى بناء على التقديرات الأولية للمؤشرات المختلفة حيث سيتم تنقيحها في الإصدارات التالية، كما ننوه إلى أن البيانات المتعلقة بالربع الثاني من العام 2007 تم تنقيحها للمرة الأولى بناء على توفر المؤشرات قصيرة المدى الخاصة بالربع الثاني 2007.

من الجدير بالذكر انه وبالاستناد إلى التوصيات الدولية في إجراء التنقيحات، فإن النسخة النهائية من الحسابات القومية الربعية تصدر في أعقاب إنجاز الحسابات القومية السنوية من جوانب الإنتاج والإنفاق بالأسعار الثابتة.

الأمر التالية ينبغي أن تؤخذ بعين الاعتبار عند الاطلاع على النتائج الأولية الواردة في هذا الإعلان:

- بلغت نسبة البطالة في الأراضي الفلسطينية خلال الربع الثالث من العام 2007 حوالي 23.2% مسجلة ارتفاعاً عن الربع الثاني من العام 2007 بنسبة 20.8%، وعند مقارنة نسبة البطالة خلال الربع الثالث من العام 2007 بالربع المناظر له من العام 2006 نجد أن نسبة البطالة قد سجلت تراجعاً بنسبة 4.1%. بينما بلغت نسبة البطالة لاجمالي عام 2006 حوالي 23.6%. في حين بلغت لعام 2005 ما نسبته 23.5% .
- البيانات الخاصة بالحكومة فيما يتعلق بالتعليم، الصحة والعمل الاجتماعي إضافة إلى الإدارة العامة والدفاع قد جرى تقييمها بالاعتماد على مبدأ الاستحقاق بناء على توصيات نظام الحسابات القومية الصادر عن الأمم المتحدة، حيث شهد الربعين الثاني والثالث من العام 2007 عودة موظفي القطاع العام لمهامهم بعد انقطاعهم عن عملهم بسبب الإضراب بناءً على اتفاق بين نقابة الموظفين العمومية والحكومة.
- البيانات المتعلقة بالرسوم الجمركية وصافي ضريبة القيمة المضافة على الواردات هي بيانات تقديرية بالاعتماد على التقديرات الأولية للربع الثاني من العام 2007. بحيث سيتم تحديثها فور الحصول على البيانات من وزارة المالية وبأساس الاستحقاق بناءً على التوصيات الدولية في هذا المجال.
- تعتبر المقارنة ما بين الربعين الثالث والثاني من العام 2007 غير دقيقة، بالتالي فإننا ننصح بإجراء المقارنات مع الربع المناظر (الربع الثالث) من الأعوام السابقة.

الإعلان الصحفي للتقديرات الأولية للحسابات القومية الربعية (الربع الثالث 2007)

تعافي عام في مؤشرات الاقتصاد الكلي بين الربع الثاني والثالث 2007

خلال الربع الثالث 2007، الناتج المحلي الإجمالي ينمو بمقدار 0.9% بالمقارنة مع الربع الثاني 2007، ولكن يبقى

دون المستوى العام مقارنة مع الربع المناظر له من العام 2005

يأتي إصدار هذا البيان بشكل ربعي (دوري) بالاعتماد على عدد من المؤشرات الاقتصادية قصيرة المدى، والتي يتم الحصول عليها ربعياً وتغطي مختلف الأنشطة الاقتصادية، حيث يتم مقارنة مؤشرات الاقتصاد الكلي بهدف توفير أداة معلوماتية لمراقبة الاقتصاد على المدى القصير. هذا البيان يعرض مقارنة بين الربع الثالث 2007 مع كل من الربع السابق والربع المناظر له من العام 2006 أسوة بالإصدارات السابقة للناتج المحلي الإجمالي الربعي.

نمو في الناتج المحلي الإجمالي للربع الثالث 2007 مقارنة مع الربع الثاني 2007

أشارت التقديرات الأولية بالأسعار الثابتة إلى حدوث نمو في قيمة الناتج المحلي الإجمالي لباقي الضفة الغربية وقطاع غزة خلال الربع الثالث من العام 2007، ففي الوقت الذي سجل فيه الربع الثاني من العام 2007 نمواً بنسبة 6.5% عن الربع الأول من العام ذاته وذلك استناداً إلى التنقيح الأول للبيانات، فقد سجل الربع الثالث من العام 2007 نمواً بما نسبته 0.9% مقارنة بالربع الثاني من العام ذاته في حين سجل نمواً عن الربع المناظر من العام 2006 بلغ 1.2% بالأسعار الثابتة، كما سجل تراجعاً عن الربع المناظر من العام 2005 بلغ 10.3% علماً أن سنة الأساس 1997.

كما تشير التقديرات إلى أن أنشطة النقل والتخزين والاتصالات، الأنشطة العقارية والإيجارية والتجارية، نشاط المطاعم والفنادق، نشاط التعليم، نشاط الصحة والعمل الاجتماعي، نشاط الإدارة العامة والدفاع، قد شهدت نمواً ضمن المؤشرات الاقتصادية قصيرة المدى المتاحة لكل نشاط.

كما تشير التقديرات الأولية إلى أن نصيب الفرد من الناتج المحلي الإجمالي قد ثبت عما كان عليه خلال الربع الثاني من العام 2007 بقيمة 272.4 دولار أمريكي، كما تراجع بنسبة 8.0% مقارنة مع الربع المناظر من العام 2006.

أداء الأنشطة الاقتصادية

وعند تتبع أداء الأنشطة الاقتصادية خلال الربع الثالث من العام 2007 مقارنة مع الربع السابق والربع المناظر له من العام 2006، يلاحظ ما يلي:

- سجل إجمالي القيمة المضافة لنشاط الزراعة وصيد الأسماك تراجعاً خلال الربع الثالث من العام 2007 بما نسبته 16.8% عن الربع الثاني من العام ذاته، مقابل نمواً نسبته 3.0% بالمقارنة مع الربع المناظر له من العام 2006.

- انخفض إجمالي القيمة المضافة لأنشطة التعدين، الصناعة التحويلية، إمدادات المياه والكهرباء في باقي الضفة الغربية وقطاع غزة خلال الربع الثالث من العام 2007 مقارنة مع الربع الثاني من العام ذاته بنسبة 0.9%، مقابل تراجعاً نسبته 12.5% مقارنة مع الربع المناظر له من العام 2006.

- شهد إجمالي القيمة المضافة الخاص بنشاط الإنشاءات تراجعاً بنسبة 17.1% خلال الربع الثالث من العام 2007 مقارنة مع الربع الثاني من العام ذاته، مقابل تراجعاً نسبته 3.1% مقارنة مع الربع المناظر له من العام 2006.

- سجل إجمالي القيمة المضافة لنشاط تجارة الجملة والتجزئة تراجعاً خلال الربع الثالث من العام 2007 مقارنة مع الربع الثاني من العام ذاته بنسبة 0.4%، مقابل نمواً بنسبة 3.0% مقارنة مع الربع المناظر له من العام 2006.
- سجل إجمالي القيمة المضافة لأنشطة النقل والتخزين والاتصالات نمواً خلال الربع الثالث من العام 2007 بما نسبته 12.4% مقارنة مع الربع الثاني من العام ذاته، في حين سجل نمواً بما نسبته 13.7% بالمقارنة مع الربع المناظر له من العام 2006.
- سجل إجمالي القيمة المضافة لأنشطة الوساطة المالية تراجعاً خلال الربع الثالث من العام 2007 مقارنة مع الربع الثاني من العام ذاته بنسبة 0.4%، مقابل نمواً نسبته 0.2% بالمقارنة مع الربع المناظر له من العام 2006.
- سجل إجمالي القيمة المضافة للأنشطة العقارية والإيجارية والتجارية نمواً خلال الربع الثالث من العام 2007 مقارنة مع الربع الثاني من العام ذاته نسبته 10.4%، في حين سجل تراجعاً بما نسبته 23.6% بالمقارنة مع الربع المناظر له من العام 2006.
- سجل إجمالي القيمة المضافة لأنشطة الخدمة المجتمعية والاجتماعية والشخصية ثباتاً خلال الربع الثالث من العام 2007 مقارنة مع الربع الثاني من العام ذاته، في حين سجل نمواً بما نسبته 1.0% بالمقارنة مع الربع المناظر له من العام 2006.
- سجل إجمالي القيمة المضافة لنشاط المطاعم والفنادق نمواً خلال الربع الثالث من العام 2007 مقارنة مع الربع الثاني من العام ذاته بما نسبته 35.3%، في حين سجل نمواً مقارنة مع الربع المناظر له من العام 2006 بلغ 110.6%.
- سجل إجمالي القيمة المضافة لنشاط التعليم نمواً بنسبة 6.0% خلال الربع الثالث من العام 2007 مقارنة مع الربع الثاني من العام ذاته، مقابل نمواً ملحوظاً بنسبة 49.6% مقارنة مع الربع المناظر له من العام 2006.
- سجل إجمالي القيمة المضافة لنشاط الصحة والعمل الاجتماعي نمواً بنسبة 5.3% خلال الربع الثالث من العام 2007 مقارنة مع الربع الثاني من العام ذاته، مقابل نمواً بنسبة 32.4% مقارنة مع الربع المناظر له من العام 2006.
- سجل إجمالي القيمة المضافة لنشاط الإدارة العامة والدفاع نمواً خلال الربع الثالث من العام 2007 مقارنة مع الربع الثاني من العام ذاته بما نسبته 4.3%، في المقابل سجل نمواً بنسبة 14.3% مقارنة مع الربع المناظر له من العام 2006.

المساهمة النسبية لأنشطة الإقتصادية في الناتج المحلي الإجمالي الربعي

تأثرت مساهمة مختلف الأنشطة الإقتصادية في الناتج المحلي الإجمالي الربعي، على المدى القصير (بالمقارنة مع كل من الربع الثالث من العام 2006 والربع الثاني من العام 2007)، فقد انخفضت مساهمة الأنشطة العقارية والإيجارية والتجارية من (11.9%) خلال الربع الثالث من العام 2006 إلى (8.2%) خلال الربع الثاني من العام 2007 ثم عادت وارتفعت إلى (9.0%) خلال الربع الثالث من العام 2007.

في المقابل انخفضت مساهمة نشاط الصناعة التحويلية من (11.7%) خلال الربع الثالث من العام 2006 إلى (10.2%) خلال الربع الثاني من العام 2007 ثم تواصل الانخفاض ليصل إلى (10.0%) خلال الربع الثالث من العام 2007.

في المقابل انخفضت مساهمة نشاط إمدادات المياه والكهرباء من (1.8%) خلال الربع الثالث من العام 2006 إلى (1.6%) خلال الربعين الثاني والثالث من العام 2007.

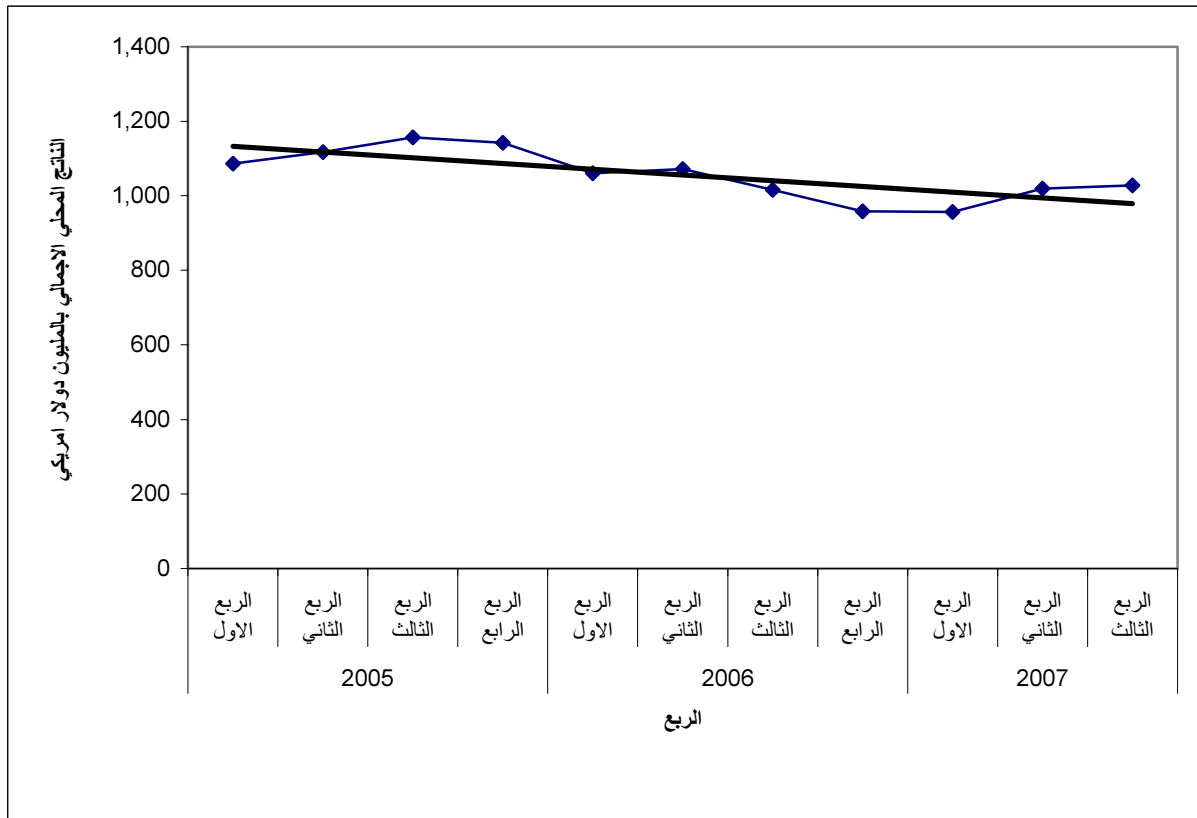
في المقابل ارتفعت مساهمة نشاط تجارة الجملة والتجزئة من (10.1%) خلال الربع الثالث من العام 2006 إلى (10.4%) خلال الربع الثاني من العام 2007 ثم عادت وانخفضت إلى (10.3%) خلال الربع الثالث من العام 2007، كما وارتفعت مساهمة نشاط الزراعة وصيد الأسماك من (7.0%) خلال الربع الثالث من العام 2006 إلى (8.6%) خلال الربع الثاني من العام 2007 ثم عادت وانخفضت إلى (7.1%) خلال الربع الثالث من العام 2007، كما وارتفعت مساهمة نشاط الإنشاءات من (2.6%) خلال الربع الثالث من العام 2006 إلى (3.0%) خلال الربع الثاني من العام 2007 ثم عادت وانخفضت إلى (2.5%) خلال الربع الثالث من العام 2007، كما وارتفعت مساهمة نشاط التعدين واستغلال المحاجر من (0.5%) خلال الربع الثالث من العام 2006 إلى (0.6%) خلال الربع الثاني من العام 2007 ثم عادت وانخفضت إلى (0.5%) خلال الربع الثالث من العام 2007.

في المقابل ارتفعت مساهمة نشاط النقل والتخزين والاتصالات من (11.4%) خلال الربع الثالث من العام 2006 إلى (11.5%) خلال الربع الثاني من العام 2007 ثم تواصل الارتفاع ليصل إلى (12.8%) خلال الربع الثالث من العام 2007، كما وارتفعت مساهمة نشاط الإدارة العامة والدفاع من (13.6%) خلال الربع الثالث من العام 2006 إلى (14.8%) خلال الربع الثاني من العام 2007 ثم تواصل الارتفاع ليصل إلى (15.3%) خلال الربع الثالث من العام 2007، وارتفعت مساهمة نشاط التعليم من (5.6%) خلال الربع الثالث من العام 2006 إلى (7.9%) خلال الربع الثاني من العام 2007 ثم تواصل الارتفاع ليصل إلى (8.3%) خلال الربع الثالث من العام 2007، كما وارتفعت مساهمة نشاط الصحة والعمل الاجتماعي من (2.7%) خلال الربع الثالث من العام 2006 إلى (3.3%) خلال الربع الثاني من العام 2007 ثم تواصل الارتفاع ليصل إلى (3.5%) خلال الربع الثالث من العام 2007، كما وارتفعت مساهمة نشاط المطاعم والفنادق من (1.4%) خلال الربع الثالث من العام 2006 إلى (2.2%) خلال الربع الثاني من العام 2007 ثم تواصل الارتفاع ليصل إلى (2.9%) خلال الربع الثالث من العام 2007.

في المقابل سجلت مساهمة نشاط الوساطة المالية ثباتاً خلال الربع الثالث من العام 2006 والربعين الثاني والثالث من العام 2007 لتبلغ (4.6%)، كما وسجلت مساهمة أنشطة الخدمة المجتمعية والاجتماعية والشخصية ثباتاً خلال الربع الثالث من العام 2006 والربعين الثاني والثالث من العام 2007 لتبلغ (1.0%)، .

الشكل التالي يوضح الاتجاه العام للنتائج المحلي الإجمالي الربعي في باقي الضفة الغربية وقطاع غزة خلال الأرباع الخاصة بالأعوام 2005-2007.

شكل (1): الاتجاه العام للنتائج المحلي الإجمالي الربعي في باقي الضفة الغربية وقطاع غزة للأعوام 2005-2007



المفاهيم والمصطلحات

الوحدة الإحصائية:

- يعرف نظام الحسابات القومية الصادر عن الأمم المتحدة (SNA'93) نوعين رئيسيين من الوحدات الإحصائية:
- **الوحدة التنظيمية - المؤسسة (Institutional Unit- Enterprise):** وتعرف بأنها كيان اقتصادي قادر بحكم ما له من حقوق على امتلاك الأصول وتحقيق الخصوم والارتباط بأنشطة اقتصادية والتعامل بصفقات مع أطراف أخرى.
 - **المنشأة (Establishment):** وهي مؤسسة أو جزء منها تنتج بشكل أساسي مجموعة واحدة من السلع (مع احتمالية الإنتاج من أنشطة ثانوية) حيث يحقق هذا النشاط الرئيسي غالبية القيمة المضافة، ويهدف تجزئ المؤسسة الواحدة إلى عدة منشآت إلى خلق وحدات إحصائية أكثر تجانساً من الناحية الإنتاجية.

النشاط الاقتصادي:

هو عبارة عن عملية أو مجموعة من الأعمال التي ينتج عنها مجموعة معينة من المنتجات، والنشاط الاقتصادي الرئيسي هو ذلك النشاط الذي يسهم بأكبر قدر من القيمة المضافة في حال تعدد الأنشطة داخل المؤسسة الواحدة.

الإنتاج:

هو عبارة عن قيمة السلع والخدمات المنتجة خلال فترة زمنية معينة نتيجة ممارسة نشاط إنتاجي سواء كان رئيساً أو ثانوياً، ويشمل ذلك الأصول الثابتة المنتجة لحساب المؤسسة.

القيمة المضافة:

هي مفهوم يتعلق بالإنتاج ويشير إلى القيمة المتولدة لأية وحدة تمارس أي نشاط إنتاجي. ويعرف إجمالي القيمة المضافة بحاصل طرح الاستهلاك الوسيط من إجمالي الإنتاج. أما صافي القيمة المضافة فيتم الحصول عليها بطرح استهلاك رأس المال الثابت من إجمالي القيمة المضافة. ويعكس صافي القيمة المضافة مستوى النشاط الإنتاجي بصورة أفضل، إلا أنه بسبب صعوبة قياس استهلاك رأس المال الثابت بصورة دقيقة، فإن مفهوم إجمالي القيمة المضافة هو الأكثر استخداماً. والقيمة المضافة بأسعار المنتجين تتمثل بالفرق بين قيمة الإنتاج والأسعار الأساسية وقيمة الاستهلاك الوسيط بأسعار المشتريين مضافاً لذلك الضرائب (ناقص الإعانات) على الإنتاج. وإذا ما تم استثناء هذه الضرائب والإعانات فإنه يتم الحصول على القيمة المضافة بالأسعار الأساسية.

الناتج المحلي الإجمالي:

يعتبر الناتج المحلي الإجمالي مقياساً تجميعياً للإنتاج الذي يتم خلال فترة زمنية محددة. وبشكل مشابه للإنتاج والقيمة المضافة يمكن أن يختلف تقييم الناتج المحلي الإجمالي وفقاً لما يؤخذ في الاعتبار من ضرائب وإعانات. ويقدر عادة الناتج المحلي الإجمالي بأسعار السوق أو أسعار المنتجين أو الأسعار الأساسية.

التثبيط:

وهو العمل على عزل أثر الأسعار على البيانات وذلك باشتقاق أرقام قياسية مناسبة لتحويل البيانات الخاصة بالناتج المحلي الإجمالي من الأسعار الجارية إلى الأسعار الثابتة، بالاعتماد على سنة أساس مناسبة.

المؤشرات قصيرة المدى:

هي مؤشرات ذات دورية أقل من سنة، والتي قد تكون لمدة شهر أو ربع سنة أو غيره.

الرقم القياسي للإنتاج الصناعي:

هو وسيلة إحصائية لقياس التغير في حجم الإنتاج للأنشطة الصناعية خلال فترة من الزمن. حيث يعتمد على التغير في حجم الإنتاج للمنشآت الاقتصادية ذات الوزن في الصناعات المختلفة.

باقي الضفة الغربية:

يقصد بها الضفة الغربية باستثناء ذلك الجزء من محافظة القدس والذي ضمته إسرائيل عنوة بعيد احتلالها للضفة الغربية في حزيران من عام 1967.

خدمات الوساطة المالية المقاسة بصورة غير مباشرة:

ويقصد بها مجموع دخل الملكية المستحقة للمؤسسات المالية مطروحاً منه إجمالي قيمة الفوائد المستحقة على هذه المؤسسات، ويستثنى من ذلك دخل الملكية المتحقق من استثمار الأموال الخاصة بالمؤسسات نفسها.

جدول (1): الناتج المحلي الاجمالي في باقي الضفة الغربية وقطاع غزة حسب النشاط الاقتصادي والربع للعامين 2006، 2007 بالاسعار الثابتة: سنة الاساس 1997
Table (1): GDP in Remaining West Bank and Gaza Strip by Economic Activity and Quarter for the years 2006, 2007 at Constant Prices: (1997 is the base year)

Value in million US\$

القيمة بالمليون دولار أمريكي

Economic Activity	2007			2006				النشاط الاقتصادي
	الربع الثالث* Q III	الربع الثاني** Q II	الربع الاول** Q I	الربع الرابع Q IV	الربع الثالث Q III	الربع الثاني Q II	الربع الاول Q I	
Agriculture and fishing	73.2	88.0	78.0	121.9	71.1	78.4	62.6	الزراعة وصيد الاسماك
Mining, manufacturing, electr. and water	124.4	125.5	125.8	138.9	142.1	132.6	117.5	التعدين، الصناعة التحويلية والمياه والكهرباء
Mining and quarrying	5.6	5.7	4.8	4.7	4.8	4.5	4.0	التعدين واستغلال المحاجر
Manufacturing	102.8	103.7	104.7	116.1	118.8	110.9	98.2	الصناعة التحويلية
Electricity and water supply	16.0	16.1	16.3	18.1	18.5	17.2	15.3	امدادات المياه والكهرباء
Construction	25.2	30.4	26.7	22.7	26.0	28.1	27.2	الانشاءات
Wholesale and retail trade	106.1	106.5	100.2	93.2	103.0	94.0	92.5	تجارة الجملة والتجزئة
Transport, Storage and Communications	131.3	116.8	120.4	115.0	115.5	114.2	121.3	النقل والتخزين والاتصالات
Financial intermediation	46.9	47.1	46.7	46.8	46.8	46.2	46.9	الوساطة المالية
Other services	254.0	230.9	195.0	193.0	229.8	261.2	256.2	الخدمات
Real estate, renting and business services	92.5	83.8	76.5	110.1	121.1	108.5	108.1	الانشطة العقارية والايجارية والتجارية
Community, social and personal services	10.5	10.5	10.3	11.7	10.4	10.7	10.8	أنشطة الخدمة المجتمعية والاجتماعية والشخصية
Hotels and restaurants	29.9	22.1	17.7	13.0	14.2	23.0	16.8	المطاعم والفنادق
Education	85.1	80.3	60.8	38.5	56.9	79.3	80.6	التعليم
Health and social work	36.0	34.2	29.7	19.7	27.2	39.7	39.9	الصحة والعمل الاجتماعي
Public administration and defense	157.8	151.3	138.5	97.5	138.0	151.7	165.5	الإدارة العامة والدفاع
Households with employed persons	2.2	2.2	2.1	2.3	2.1	2.1	2.2	الخدمات المنزلية
Less: FISIM	-33.4	-33.1	-33.7	-35.3	-34.7	-33.9	-34.4	ناقص: خدمات الوساطة المالية المقاسة بصورة غير مباشرة
Plus: Customs duties	69.0	62.0	57.1	77.1	76.2	68.5	63.1	زائد: الرسوم الجمركية
Plus: VAT on imports, net	71.5	91.9	100.0	85.5	100.1	128.7	140.0	زائد: صافي ضريبة القيمة المضافة على الواردات
Gross Domestic Product	1,028.2	1,019.5	956.8	958.6	1,016.0	1,071.8	1,060.6	الناتج المحلي الاجمالي

* Flash Estimates

* تقديرات أولية (الإصدار الأول)

** First Revision

** التقيح الأول

جدول (2): نسبة مساهمة الأنشطة الاقتصادية في الناتج المحلي الإجمالي في باقي الضفة الغربية وقطاع غزة حسب النشاط الاقتصادي والربع للعامين 2006، 2007 بالأسعار الثابتة: سنة الأساس 1997
 Table (2): Percentage Contribution to GDP in Remaining West Bank and Gaza Strip by Economic Activity and Quarter for years 2006, 2007 at Constant Prices: (1997 is the base year)

Economic Activity	2007			2006				النشاط الاقتصادي
	الربع الثالث* Q III	الربع الثاني** Q II	الربع الأول** Q I	الربع الرابع Q IV	الربع الثالث Q III	الربع الثاني Q II	الربع الأول Q I	
Agriculture and fishing	7.1	8.6	8.2	12.7	7.0	7.3	5.9	الزراعة وصيد الاسماك
Mining, manufacturing, electr. and water	12.1	12.4	13.1	14.5	14.0	12.3	11.1	التعدين، الصناعة التحويلية والمياه والكهرباء
Mining and quarrying	0.5	0.6	0.5	0.5	0.5	0.4	0.4	التعدين واستغلال المحاجر
Manufacturing	10.0	10.2	10.9	12.1	11.7	10.3	9.3	الصناعة التحويلية
Electricity and water supply	1.6	1.6	1.7	1.9	1.8	1.6	1.4	امدادات المياه والكهرباء
Construction	2.5	3.0	2.8	2.4	2.6	2.6	2.6	الانشاءات
Wholesale and retail trade	10.3	10.4	10.5	9.7	10.1	8.8	8.7	تجارة الجملة والتجزئة
Transport, Storage and Communications	12.8	11.5	12.6	12.0	11.4	10.7	11.4	النقل والتخزين والاتصالات
Financial intermediation	4.6	4.6	4.9	4.9	4.6	4.3	4.4	الوساطة المالية
Other services	24.7	22.6	20.4	20.2	22.6	24.3	24.2	الخدمات
Real estate, renting and business services	9.0	8.2	8.0	11.5	11.9	10.1	10.2	الأنشطة العقارية والإيجارية والتجارية
Community, social and personal services	1.0	1.0	1.1	1.2	1.0	1.0	1.0	أنشطة الخدمة المجتمعية والاجتماعية والشخصية
Hotels and restaurants	2.9	2.2	1.8	1.4	1.4	2.1	1.6	المطاعم والفنادق
Education	8.3	7.9	6.4	4.0	5.6	7.4	7.6	التعليم
Health and social work	3.5	3.3	3.1	2.1	2.7	3.7	3.8	الصحة والعمل الاجتماعي
Public administration and defense	15.3	14.8	14.5	10.2	13.6	14.2	15.6	الإدارة العامة والدفاع
Households with employed persons	0.2	0.2	0.2	0.2	0.2	0.2	0.2	الخدمات المنزلية
Less: FISIM	-3.2	-3.2	-3.6	-3.7	-3.5	-3.2	-3.2	ناقص: خدمات الوساطة المالية المقاسة بصورة غير مباشرة
Plus: Customs duties	6.7	6.1	5.9	8.0	7.5	6.5	5.9	زائد: الرسوم الجمركية
Plus: VAT on imports, net	6.9	9.0	10.5	8.9	9.9	12.0	13.2	زائد: صافي ضريبة القيمة المضافة على الواردات
Gross Domestic Product	100	100	100	100	100	100	100	الناتج المحلي الإجمالي

* Flash Estimates

** First Revision

* تقديرات أولية (الإصدار الأول)

** التتحيح الأول

جدول (3): نصيب الفرد من الناتج المحلي الإجمالي خلال الأرباع الخاصة بالاعوام 2006، 2007 بالأسعار الثابتة: سنة الأساس 1997
 Table (3): GDP Per Capita by the Quarters of years 2006, 2007 at Constant Prices: (1997 is the base year)

Value in US\$

القيمة بالدولار الأمريكي

Quarter	Year	2007	2006	السنة	الربع
First Quarter		257.7	294.3		الربع الأول
Second Quarter		272.4	296.1		الربع الثاني
Third Quarter		272.4	278.3		الربع الثالث
Fourth Quarter		-	260.5		الربع الرابع
Annual Estimate		-	1,129.2		التقدير السنوي

(-) Data is not available

(-) البيانات غير متوفرة

جدول (4): الناتج المحلي الاجمالي في باقي الضفة الغربية وقطاع غزة حسب النشاط الاقتصادي للأعوام 1999-2006 بالاسعار الثابتة: سنة الاساس 1997

Table (4): GDP in Remaining West Bank and Gaza Strip by Economic Activity for the years 1999-2006 at Constant Prices: (1997 is the base year)

Value in million US\$

القيمة بالمليون دولار أمريكي

Economic Activity	2006	2005	2004	2003	2002	2001	2000	1999	النشاط الاقتصادي
Agriculture and fishing	334.0	312.6	319.0	311.2	269.6	350.1	388.0	470.7	الزراعة وصيد الاسماك
Mining, manufacturing, electr. and water	531.1	564.8	564.3	532.9	580.0	614.6	668.6	655.5	التعدين، الصناعة التحويلية والمياه والكهرباء
Mining and quarrying	18.0	18.3	17.5	17.0	33.0	28.9	32.6	35.7	التعدين واستغلال المحاجر
Manufacturing	444.0	476.5	477.7	450.7	476.3	504.6	570.2	566.4	الصناعة التحويلية
Electricity and water supply	69.1	70.0	69.1	65.2	70.7	81.1	65.8	53.4	امدادات المياه والكهرباء
Construction	104.0	119.4	103.7	96.9	67.5	85.5	270.4	616.9	الانشاءات
Wholesale and retail trade	382.7	373.9	359.0	340.4	350.0	414.8	519.2	537.8	تجارة الجملة والتجزئة
Transport, Storage and Communications	466.0	461.5	444.4	392.0	349.6	317.3	292.5	231.0	النقل والتخزين والاتصالات
Financial intermediation	186.7	187.4	170.0	158.9	149.9	138.1	191.5	169.1	الوساطة المالية
Other services	940.2	1,100.2	1,047.2	1,002.5	899.1	994.6	1055.7	990.8	الخدمات
Real estate, renting and business services	447.8	446.8	428.9	404.1	392.7	444.6	566.7	444.3	الانشطة العقارية والاجارية والتجارية
Community, social and personal services	43.6	43.2	43.3	42.5	33.2	29.3	32.2	28.3	أنشطة الخدمة المجتمعية والاجتماعية والشخصية
Hotels and restaurants	67.0	68.1	61.8	58.0	60.7	104.4	93.7	128.0	المطاعم والفنادق
Education	255.3	342.5	324.9	315.1	287.7	290.8	244.4	262.4	التعليم
Health and social work	126.5	199.6	188.3	182.8	124.8	125.5	118.7	127.8	الصحة والعمل الاجتماعي
Public administration and defense	552.7	796.1	736.4	694.7	578.1	628.9	559.3	497.7	الإدارة العامة والدفاع
Households with employed persons	8.7	8.5	8.6	8.4	8.2	7.7	9.1	8.7	الخدمات المنزلية
Less: FISIM	-138.3	-139.6	-124.9	-118.9	-109.6	-117.4	-154.4	-129.5	ناقص: خدمات الوساطة المالية المقاسة بصورة غير مباشرة
Plus: Customs duties	284.9	274.2	277.9	262.2	75.8	174.6	196.3	208.6	زائد: الرسوم الجمركية
Plus: VAT on imports, net	454.3	443.6	342.1	313.8	338.2	309.0	264.9	254.4	زائد: صافي ضريبة القيمة المضافة على الواردات
Gross Domestic Product	4,107.0	4,502.6	4,247.7	3,995.0	3,556.4	3,917.8	4,261.1	4,511.7	الناتج المحلي الاجمالي