

السلطة الوطنية الفلسطينية
الجهاز المركزي للإحصاء الفلسطيني

مسح اتجاهات أصحاب/مدراء المؤسسات الصناعية بشأن الأوضاع
الاقتصادية، تشرين أول 2006

الإعلان الصحفي حول نتائج المسح

تشرين ثاني/ نوفمبر، 2006

الصفحة الإلكترونية الجديدة:

- بإمكانكم الحصول على النسخة الإلكترونية من جميع المطبوعات التي ينشرها الجهاز المركزي للإحصاء الفلسطيني من خلال الصفحة الإلكترونية للجهاز على العنوان <http://www.pcbs.gov.ps>
- لمزيد من البيانات، يرجى استيفاء النموذج الإلكتروني المتوفر على الموقع الإلكتروني للجهاز والذي من خلاله يمكنكم متابعة طلبكم وعمل تحميل للبيانات حال توفرها.

تم إعداد هذه المادة حسب الإجراءات المعيارية المحددة في دليل الممارسات للإحصاءات
الرسمية الفلسطينية 2006

© ذو القعدة، 1427 هـ - تشرين ثاني 2006.
جميع الحقوق محفوظة.

في حالة الاقتباس، يرجى الإشارة إلى هذه المطبوعة كالتالي:

الجهاز المركزي للإحصاء الفلسطيني، 2006. مسح اتجاهات أصحاب/مدراء المؤسسات الصناعية
بشأن الأوضاع الاقتصادية، تشرين أول 2006، الإعلان الصحفي حول نتائج المسح.
رام الله - فلسطين.

جميع المراسلات توجه إلى دائرة النشر والتوثيق/ قسم خدمات الجمهور على العنوان التالي:
الجهاز المركزي للإحصاء الفلسطيني .
ص.ب. 1647، رام الله - فلسطين

فاكس: 2 240 6343 (970/972)

صفحة إلكترونية: <http://www.pcbs.gov.ps>

هاتف: 2 240 6340 (970/972)

بريد إلكتروني: diwan@pcbs.gov.ps



لنساهم معاً في أنجاح التعداد العام للسكان والمساكن والمؤسساتات - 2007

قائمة المحتويات

<u>الصفحة</u>	<u>الموضوع</u>
9	الإعلان الصحفي حول النتائج الأساسية لمسح اتجاهات أصحاب/مدراء المؤسسات الصناعية بشأن الأوضاع الاقتصادية، تشرين أول 2006
13	الجدول

تنويه لمستخدمي هذا التقرير

ينوه الجهاز المركزي للإحصاء الفلسطيني إلى أن البيانات الواردة في هذا الإعلان تعبر عن عينة حجمها 482 منشأة.

كما ينوه الجهاز أيضا إلى أن حجم العينة في الدورات الخاصة بالأشهر كانون الثاني- تموز كان 346 منشأة، وبالتالي فإن زيادة حجم العينة ابتداءً من شهر آب وحتى الدورة الحالية قد أوجد فروقات طفيفة في التوزيع النسبي للأراء على مستوى باقي الضفة الغربية وقطاع غزة ككل وكذلك على مستوى التوزيع الجغرافي عند المقارنة مع الدورات السابقة.

ومن الجدير بالذكر أن زيادة حجم العينة كان لأغراض تمثيل أفضل لأنشطة اقتصادية لم يتم تمثيلها في العينة السابقة وبالتالي رفع مستوى جودة البيانات.

الإعلان الصحفي حول نتائج مسح اتجاهات أصحاب/مدراء المؤسسات الصناعية بشأن الأوضاع الاقتصادية، تشرين أول 2006

تم تنفيذ العمل الميداني للدورة 21 من مسح اتجاهات أصحاب /مدراء المؤسسات الصناعية خلال الفترة 3-11/23/2006 عن شهر الإسناد الزمني تشرين أول 2006، بهدف رصد ومراقبة اتجاهات آراء أصحاب/مدراء المؤسسات الصناعية. بلغ حجم العينة لهذا المسح 482 منشأة (منها 344 في باقي الضفة الغربية و138 في قطاع غزة)، اكتمل منها 480 منشأة بواقع (378 في باقي الضفة الغربية و102 في قطاع غزة)، حيث تم استخدام عينة مقصودة ذات مرحلتين لأغراض هذا المسح، وقد تم اعتماد عينة المسح الصناعي لعام 2004 كإطار للمعاينة في المرحلة الأولى، وفي المرحلة الثانية تم حصر جميع المؤسسات الصناعية التي تساهم بما نسبته 70% من إجمالي الإنتاج الصناعي لكافة المؤسسات الصناعية التي شملها المسح الصناعي 2004، مستثنياً منها المؤسسات التي تشغل اقل من 20 عاملاً.

1. أداء المؤسسات الصناعية خلال شهر تشرين أول مقارنة مع أيلول 2006

أفاد 32.2% من أصحاب/مدراء المنشآت الصناعية في باقي الضفة الغربية وقطاع غزة أن أداء المنشآت بشكل عام قد ساء خلال شهر تشرين أول مقارنة مع شهر أيلول 2006، فيما أشار 39.6% أن وضع الإنتاج قد ساء خلال شهر الإسناد. من ناحية أخرى أظهرت آراء 21.5% من المستطلعين أن شحن المنتجات الجاهزة للسوق على مستوى باقي الضفة الغربية وقطاع غزة كان أسوأ خلال شهر تشرين أول في حين أن 17.9% أشاروا إلى أن الحصول على المواد الأولية اللازمة ومدخلات الإنتاج قد ساء خلال شهر تشرين أول 2006 عما كان عليه الوضع في شهر أيلول 2006. وعلى صعيد المبيعات فقد أفاد 46.5% من أصحاب/مدراء المنشآت الصناعية أن الوضع خلال شهر تشرين أول 2006 كان أسوأ مما كان عليه خلال أيلول 2006 وأشار 29.0% أن إنتاجية العاملين كانت أسوأ خلال شهر الإسناد مقارنة مع الشهر الذي سبقه. من ناحية أخرى اظهر المسح أن 32.0% يعتقدون بأن الأوضاع المالية قد ساءت. أما على صعيد التسهيلات البنكية فقد أشارت النتائج إلى أن 11.2% من المستطلعين بان التسهيلات كانت أسوأ لنفس الفترة.

2. التحديات

2-1 على مستوى التغير في حجم المبيعات:

أظهرت توقعات 40.8% من أصحاب/مدراء المؤسسات الصناعية بأن السبب الرئيس لتراجع أو ثبات مستوى المبيعات المتوقع هو انخفاض القدرة الشرائية للمستهلكين بواقع (39.8% في باقي الضفة الغربية، 45.2% في قطاع غزة)، بالمقابل يرى 13.0% أن السبب الرئيسي يعود إلى أسباب تنحصر في إغلاق المعابر والإجراءات الأمنية من حيث الاغلاقات والحواجز (41.9% في قطاع غزة، 6.8% في باقي الضفة الغربية)، بينما يرى 27.7% أن السبب يعود إلى موسمية مبيعاتهم بواقع (33.6% في باقي الضفة الغربية، في حين لم تشر أي من الآراء لهذا السبب في قطاع غزة).

2-2 المنافسة المحلية والخارجية:

أشار 89.3% من أصحاب المؤسسات الصناعية في باقي الضفة الغربية وقطاع غزة إلى أن المنتج الرئيسي للمؤسسة يواجه منافسة سواء محلية أو أجنبية، حيث أفاد 86.6% بذلك في باقي الضفة الغربية و96.9% في قطاع غزة.

كما أشار 75.5% من أصحاب المؤسسات الصناعية في باقي الضفة الغربية وقطاع غزة إلى وجود منافسة محلية للمنتج الرئيس بواقع (66.2% في باقي الضفة الغربية، 98.9% في قطاع غزة)، بينما أشار 24.5% بوجود منافسة أجنبية (33.8% في باقي الضفة الغربية، 1.1% في قطاع غزة).

2-3 التشغيل :

أشار 12.0% من أصحاب المؤسسات الصناعية في باقي الضفة الغربية وقطاع غزة إلى أنهم قاموا بتسريح عاملين لديهم خلال شهر تشرين أول 2006 بواقع (12.0% في باقي الضفة الغربية و12.2% في قطاع غزة)، بينما أشار 81.0% من أصحاب المؤسسات إلى أنه لم يطرأ أي تغيير على عدد العاملين بواقع (81.1% في باقي الضفة الغربية، و80.7% في قطاع غزة).

3. التوقعات

1-3 على المدى القصير

فيما يتعلق بتوقعات أصحاب/مدراء المؤسسات الصناعية على المدى القصير - أي بعد شهر من شهر الإسناد (تشرين أول، 2006) - توقع 40.5% من أصحاب/مدراء المؤسسات الصناعية أن أوضاع إنتاج منشآتهم سيكون أفضل بشكل عام مما هو عليه الآن في باقي الضفة الغربية وقطاع غزة، حيث كانت التوقعات بتحسّن أوضاع المنشآت متباينة حسب التوزيع الجغرافي بواقع (41.2% في باقي الضفة الغربية، 38.8% في قطاع غزة).

في حين أظهرت توقعات أصحاب ومدراء المؤسسات الصناعية في باقي الضفة الغربية وقطاع غزة حول التشغيل لشهر تشرين ثاني 2006 تدني مستويات التفاؤل، حيث توقع 9.0% فقط ارتفاع مستوى التشغيل (6.5% في باقي الضفة الغربية و 16.3% في قطاع غزة)، كما أظهرت النتائج أن 37.9% من أصحاب ومدراء المؤسسات الصناعية في باقي الضفة الغربية وقطاع غزة يتوقعون ارتفاع حجم المبيعات خلال شهر تشرين ثاني 2006 (37.9% في باقي الضفة الغربية، و37.7% في قطاع غزة).

2-3 على المدى المتوسط

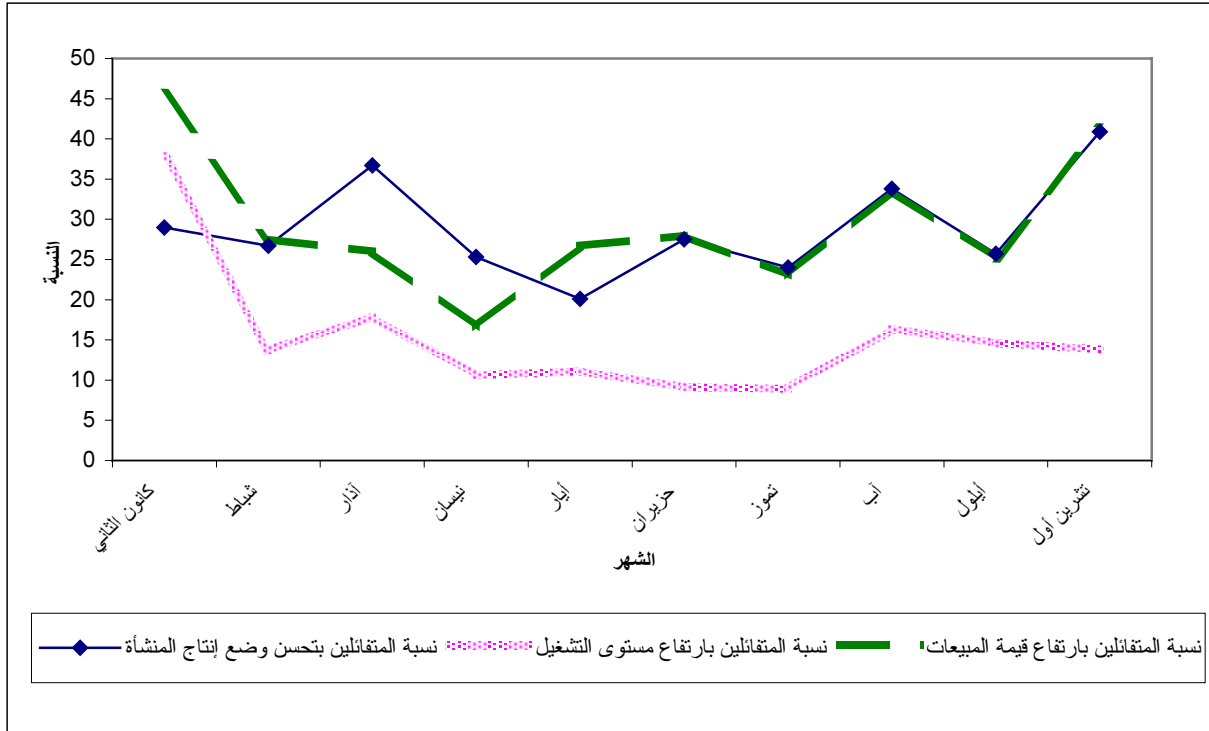
على صعيد توقعات أصحاب ومدراء المؤسسات الصناعية على المدى المتوسط (أي خلال الأشهر الستة القادمة)، بلغت نسبة الذين يتوقعون تحسناً على وضع إنتاج منشآتهم خلال الأشهر الستة القادمة 40.8% في باقي الضفة الغربية وقطاع غزة بواقع (40.4% في باقي الضفة الغربية، و41.9% في قطاع غزة).

فيما يتعلق بمستوى التشغيل على مستوى باقي الضفة الغربية وقطاع غزة، فقد أشارت التوقعات إلى أن 13.8% يتوقعون ارتفاع مستوى التشغيل بواقع (11.9% في باقي الضفة الغربية، و19.4% في قطاع غزة).

أما بخصوص ارتفاع مستوى المبيعات خلال الأشهر الستة القادمة، فقد توقع 41.3% من أصحاب ومدراء المؤسسات الصناعية في باقي الضفة الغربية وقطاع غزة ارتفاع حجم المبيعات خلال الأشهر الستة القادمة بواقع (41.2% في باقي الضفة الغربية و41.8% في قطاع غزة).

الشكل التالي يوضح اتجاه مستويات التفاؤل لدى أصحاب/مدراء المؤسسات الصناعية حول وضع الإنتاج للمنشأة، وارتفاع مستوى التشغيل، وارتفاع قيمة المبيعات في باقي الضفة الغربية وقطاع غزة.

اتجاه تفاؤل أصحاب/مدراء المؤسسات الصناعية حول تحسن أداء المنشآت لأهم المؤشرات الاقتصادية في باقي الضفة الغربية وقطاع غزة



جدول 1-1: نسبة المنشآت الصناعية التي ساء وضعها خلال شهر الإسناد مقارنة مع الشهر الذي سبقه لأهم المؤشرات في باقي الضفة الغربية وقطاع غزة 2006

Table 1-1: Percentage of Industrial Establishments Encountered Worse Situation During the Reference Month Compared to that before the Reference Month for the Main Indicators in Remaining West Bank and Gaza Strip 2006

Indicator	شهر الإسناد								المؤشر
	Reference Month								
	2006								
تشرين أول October	أيلول September	آب August	تموز July	حزيران June	أيار May	نيسان April	كانون ثاني January		
Establishment performance in general	32.2	40.7	37.5	39.4	29.1	32.2	30.9	28.8	أداء المؤسسة بشكل عام
Production situation	39.6	44.6	38.6	47.8	59.2	48.6	40.1	22.6	وضع الإنتاج
Obtaining needed raw materials and inputs	17.9	24.9	23.7	42.3	35.6	29.2	16.5	27.1	الحصول على المواد الأولية اللازمة ومدخلات الإنتاج
Problems of employees reaching place of work	4.5	4.0	3.9	7.7	7.6	6.6	1.3	5.9	وصول العاملين إلى مكان العمل
Regularity of work	13.3	7.3	9.3	15.9	6.9	5.9	2.1	11.9	الانتظام في العمل
Transporting finished goods to market	21.5	29.8	43.9	46.5	42.5	39.1	21.2	26.3	شحن المنتجات الجاهزة للسوق

جدول 2-1: نسبة المنشآت الصناعية التي ساء وضعها خلال شهر الإسناد مقارنة مع الشهر الذي سبقه لأهم المؤشرات في باقي الضفة الغربية 2006

Table 1-2: Percentage of Industrial Establishments Encountered Worse Situation During the Reference Month Compared to that before the Reference Month for the Main Indicators in Remaining West Bank 2006

Indicator	شهر الإسناد								المؤشر
	Reference Month								
	2006								
تشرين أول October	أيلول September	آب August	تموز July	حزيران June	أيار May	نيسان April	كانون ثاني January		
Establishment performance in general	33.4	44.4	34.0	34.4	32.5	29.1	34.8	17.2	أداء المؤسسة بشكل عام
Production situation	42.7	49.6	36.4	46.1	46.0	45.0	40.5	19.9	وضع الإنتاج
Obtaining needed raw materials and inputs	15.8	23.5	20.4	41.2	30.5	29.2	11.6	8.5	الحصول على المواد الأولية اللازمة ومدخلات الإنتاج
Problems of employees reaching place of work	5.1	3.1	3.2	7.4	7.5	9.0	1.5	3.6	وصول العاملين إلى مكان العمل
Regularity of work	15.4	7.5	8.8	13.7	7.0	3.4	2.4	10.4	الانتظام في العمل
Transporting finished goods to market	20.8	31.0	47.6	51.4	54.5	48.1	20.9	14.9	شحن المنتجات الجاهزة للسوق

جدول 1-3: نسبة المنشآت الصناعية التي ساء وضعها خلال شهر الإسناد مقارنة مع الشهر الذي سبقه لأهم المؤشرات في قطاع غزة 2006

Table 1-3: Percentage of Industrial Establishments Encountered Worse Situation During the Reference Month Compared to that before the Reference Month for the Main Indicators in Gaza Strip 2006

Indicator	شهر الإسناد								المؤشر
	Reference Month								
	2006								
تشرين أول October	أيلول September	آب August	تموز July	حزيران June	أيار May	نيسان April	كانون ثاني January		
Establishment performance in general	28.6	31.7	45.7	52.6	49.4	39.6	12.1	53.2	أداء المؤسسة بشكل عام
Production situation	30.7	31.7	43.8	52.6	45.8	39.6	38.0	28.2	وضع الإنتاج
Obtaining needed raw materials and inputs	23.5	28.6	31.4	45.1	47.2	29.1	39.4	65.0	الحصول على المواد الأولية اللازمة ومدخلات الإنتاج
Problems of employees reaching place of work	3.0	6.1	5.7	8.8	7.9	1.0	0.0	10.6	وصول العاملين إلى مكان العمل
Regularity of work	7.1	7.1	10.5	21.3	6.7	11.5	0.0	15.2	الانتظام في العمل
Transporting finished goods to market	23.4	26.5	35.2	33.8	15.7	18.7	23.3	49.7	شحن المنتجات الجاهزة للسوق

جدول 1-2: التوزيع النسبي لآراء أصحاب/مدراء المنشآت الصناعية لأهم المؤشرات خلال شهر تشرين أول مقارنة مع شهر أيلول 2006 في باقي الضفة الغربية وقطاع غزة

Table 2-1: Percentage Distribution of Owners/ Managers of the Industrial Establishments According to Their Opinions for Main Indicators During October Compared with September 2006 in Remaining West Bank and Gaza Strip

Problem	المجموع Total	أسوأ بكثير Much Worse	أسوأ إلى حد ما Somewhat Worse	تقريبا نفس الشيء/ لم يطرأ تغيير يذكر About the Same/ Unchanged	أفضل إلى حد ما Somewhat Better	أفضل بكثير Much Better	المشكلة
Establishment performance in general	100	3.2	29.0	46.7	18.4	2.7	أداء المؤسسة بشكل عام
Production situation	100	4.8	34.8	38.6	19.4	2.4	وضع الإنتاج
Employees productivity	100	3.7	25.3	52.9	16.2	1.9	إنتاجية العاملين
Obtaining needed raw materials and inputs	100	1.9	16.0	72.8	9.0	0.3	الحصول على المواد الأولية اللازمة ومدخلات الإنتاج
Problems of employees reaching place of work	100	0.5	4.0	91.8	3.2	0.5	وصول العاملين إلى مكان العمل
Regularity of work	100	0.8	12.5	83.0	3.2	0.5	الانتظام في العمل
Transporting finished goods to market	100	3.7	17.8	70.3	7.7	0.5	شحن المنتجات الجاهزة للسوق
Financial situations	100	4.3	27.7	52.5	14.4	1.1	الأوضاع المالية الخاصة
Banks credits & facilities	100	2.7	8.5	84.8	4.0	-	التسهيلات البنكية
Level of employment	100	1.9	12.2	79.5	5.3	1.1	مستوى التشغيل
Value of sales	100	7.2	39.3	29.8	21.8	1.9	قيمة المبيعات

(-) Number of observations is too small

(-) تعني عدد المشاهدات قليل

جدول 2-2: التوزيع النسبي لآراء أصحاب/مدراء المنشآت الصناعية لأهم المؤشرات خلال شهر تشرين أول مقارنة مع شهر أيلول 2006 في باقي الضفة الغربية

Table 2-2: Percentage Distribution of Owners/ Managers of the Industrial Establishments According to Their Opinions for Main Indicators During October Compared with September 2006 in Remaining West Bank

Problem	المجموع Total	أسوأ بكثير Much Worse	أسوأ إلى حد ما Somewhat Worse	تقريبا نفس الشيء/ لم يطرأ تغيير يذكر About the Same/ Unchanged	أفضل إلى حد ما Somewhat Better	أفضل بكثير Much Better	المشكلة
Establishment performance in general	100	3.2	30.2	46.8	17.3	2.5	أداء المؤسسة بشكل عام
Production situation	100	5.4	37.3	36.0	19.1	2.2	وضع الإنتاج
Employees productivity	100	4.0	25.9	52.9	15.8	1.4	إنتاجية العاملين
Obtaining needed raw materials and inputs	100	1.4	14.4	78.8	5.4	-	الحصول على المواد الأولية اللازمة ومدخلات الإنتاج
Problems of employees reaching place of work	100	0.4	4.7	90.5	4.0	0.4	وصول العاملين إلى مكان العمل
Regularity of work	100	0.7	14.7	90.0	3.2	0.4	الانتظام في العمل
Transporting finished goods to market	100	4.3	16.5	75.6	3.2	0.4	شحن المنتجات الجاهزة للسوق
Financial situations	100	4.7	28.8	53.9	11.9	0.7	الأوضاع المالية الخاصة
Banks credits & facilities	100	3.2	7.6	87.8	1.4	-	التسهيلات البنكية
Level of employment	100	2.2	12.9	78.8	5.4	0.7	مستوى التشغيل
Value of sales	100	9.0	42.8	24.8	21.6	1.8	قيمة المبيعات

(-) Number of observations is too small

(-) تعني عدد المشاهدات قليل

جدول 2-3: التوزيع النسبي لآراء أصحاب/مدراء المنشآت الصناعية لأهم المؤشرات خلال شهر تشرين أول مقارنة مع شهر أيلول 2006 في قطاع غزة

Table 2-3: Percentage Distribution of Owners/ Managers of the Industrial Establishments According to Their Opinions for Main Indicators During October Compared with September 2006 in Gaza Strip

Problem	المجموع Total	أسوأ بكثير Much Worse	أسوأ إلى حد ما Somewhat Worse	تقريبا نفس الشيء/ لم يطرأ تغيير يذكر About the Same/ Unchanged	أفضل الى حد ما Somewhat Better	أفضل بكثير Much Better	المشكلة
Establishment performance in general	100	3.1	25.5	46.9	21.4	3.1	أداء المؤسسة بشكل عام
Production situation	100	3.1	27.6	45.8	20.4	3.1	وضع الإنتاج
Employees productivity	100	3.1	23.5	53.0	17.3	3.1	إنتاجية العاملين
Obtaining needed raw materials and inputs	100	3.1	20.4	56.1	19.4	1.0	الحصول على المواد الأولية اللازمة ومدخلات الإنتاج
Problems of employees reaching place of work	100	1.0	2.0	95.0	1.0	1.0	وصول العاملين إلى مكان العمل
Regularity of work	100	1.0	6.1	88.8	3.1	1.0	الانتظام في العمل
Transporting finished goods to market	100	2.0	21.4	55.2	20.4	1.0	شحن المنتجات الجاهزة للسوق
Financial situations	100	3.1	24.5	49.0	21.4	2.0	الأوضاع المالية الخاصة
Banks credits & facilities	100	1.0	11.2	76.6	11.2	-	التسهيلات البنكية
Level of employment	100	1.0	10.2	81.7	5.1	2.0	مستوى التشغيل
Value of sales	100	2.0	29.6	44.0	22.4	2.0	قيمة المبيعات

(-) Number of observations is too small

(-) تعني عدد المشاهدات قليل

جدول 3: نسبة المنشآت الصناعية التي ساء وضعها خلال شهر الإسناد (تشرين أول 2006) مقارنة مع الشهر الذي سبقه لأهم المؤشرات حسب المنطقة

Table 3: Percentage of Industrial Establishments Encountered Worse Situation During the Reference Month (October 2006) Compared to that before the Reference Month for the Main Indicators by Region

المشكلة	المنطقة			المشكلة
	قطاع غزة Gaza Strip	باقي الضفة الغربية Remaining West Bank	باقي الضفة الغربية وقطاع غزة Remaining West Bank and Gaza Strip	
Employees productivity	26.5	29.9	29.0	إنتاجية العاملين
Financial situations	27.6	33.5	31.9	الأوضاع المالية الخاصة
Banks credits & facilities	12.2	10.8	11.2	التسهيلات البنكية
Level of employment	11.2	15.1	14.1	مستوى التشغيل
Value of sales	31.6	51.8	46.5	قيمة المبيعات

جدول 4: التوزيع النسبي لآراء أصحاب/مدراء المنشآت الصناعية حول أسباب تراجع أو ثبات مستوى المبيعات حسب المنطقة خلال شهر تشرين أول 2006

Table 4: Percentage Distribution of Owners/Managers of the Industrial Establishments According to the Reasons for Sales Level Stability or Decline by Region During October 2006

Reason	قطاع غزة Gaza Strip	باقي الضفة الغربية Remaining West Bank	باقي الضفة الغربية وقطاع غزة Remaining West Bank and Gaza Strip	السبب
Decrease in demand	-	8.9	7.3	تراجع الطلب على منتجات المنشأة
Difficulties in exporting finished goods	-	3.4	2.8	صعوبات في التصدير
Decline in the consumer purchasing power	45.2	39.8	40.8	انخفاض القدرة الشرائية للمستهلكين
Obstacles in marketing	-	3.4	2.8	صعوبة تسويق المنتجات
Competitive goods	-	1.4	1.1	ظهور سلع منافسة
Seasonally related	-	33.6	27.7	المبيعات تتعلق بالموسمية
Military check points/ israeli actions/ closures	41.9	6.8	13.0	الحواجز العسكرية/الإجراءات الإسرائيلية/ الإغلاقات
Other	12.9	2.7	4.5	أخرى
Total	100	100	100	المجموع

(-) Number of observations is too small

(-) تعني عدد المشاهدات قليل

جدول 5: التوزيع النسبي للمنشآت الصناعية حسب حركة التشغيل فيها خلال شهر تشرين أول 2006 حسب المنطقة

Table 5: Percentage Distribution of the Industrial Establishments According to the Employment Mobility During October 2006 by Region

Employment Mobility	قطاع غزة Gaza Strip	باقي الضفة الغربية Remaining West Bank	باقي الضفة الغربية وقطاع غزة Remaining West Bank and Gaza Strip	حركة التشغيل
Price increased	7.1	6.9	7.0	تم تشغيل عاملين
The same price	12.2	12.0	12.0	تم تسريح عاملين
Price decreased	80.7	81.1	81.0	لم يطرأ أي تغيير على عدد العاملين
Total	100	100	100	المجموع

جدول 6: التوزيع النسبي لآراء أصحاب/مدراء المنشآت حول وجود منافسة للمنتج الرئيسي للمنشأة خلال شهر تشرين أول 2006 حسب المنطقة

Table 6: Percentage Distribution of the Existing of Competence of the Main Product According to the Owners\ Managers of the Industrial Establishments During October 2006 by Region

Competence existence	قطاع غزة Gaza Strip	باقي الضفة الغربية Remaining West Bank	باقي الضفة الغربية وقطاع غزة Remaining West Bank and Gaza Strip	وجود المنافسة
There is competition	96.9	86.6	89.3	توجد منافسة
There is no competition	3.1	13.4	10.7	لا توجد منافسة
Total	100	100	100	المجموع

جدول 7: التوزيع النسبي لآراء أصحاب/مدراء المنشآت حول نوع المنافسة التي تواجهها المنشأة خلال شهر تشرين أول 2006 حسب المنطقة

Table 7: Percentage Distribution of the Type of Competence According to the Owners\ Managers of the Industrial Establishments During October 2006 by Region

Type of competence	قطاع غزة Gaza Strip	باقي الضفة الغربية Remaining West Bank	باقي الضفة الغربية وقطاع غزة Remaining West Bank and Gaza Strip	نوع المنافسة
Local	98.9	66.2	75.5	محلية
Foreign	1.1	33.8	24.5	أجنبية
Total	100	100	100	المجموع

جدول 8: توقعات أصحاب/مدراء المنشآت الصناعية للشهر الذي يلي شهر الإسناد مقارنة مع شهر الإسناد لأهم المؤشرات حسب المنطقة 2006

Table 8: Expectations of Owners/ Managers of the Industrial Establishments for the Month that Follow the Reference Month Compared With the Reference Month for the Main Indicators by Region 2006

Indicator	شهر الإسناد								المؤشر
	Reference Month								
	2006								
	تشرين أول October	أيلول September	آب August	تموز July	حزيران June	أيار May	نيسان April	كانون ثاني January	
Percentage of who are expecting better establishment situation									نسبة المتفائلين بتحسين وضع إنتاج المنشأة
Remaining West Bank and Gaza Strip.	40.5	25.7	33.8	24.0	17.3	27.5	20.1	26.7	باقي الضفة الغربية وقطاع غزة
Remaining West Bank	41.2	25.2	28.4	27.1	22.5	26.7	18.8	25.3	باقي الضفة الغربية
Gaza Strip	38.8	20.4	46.7	16.3	5.6	30.2	26.6	30.4	قطاع غزة
Percentage of who are expecting higher employment level									نسبة المتفائلين بارتفاع مستوى التشغيل
Remaining West Bank and Gaza S.	9.0	14.6	16.4	8.9	9.6	9.1	11.1	13.7	باقي الضفة الغربية وقطاع غزة
Remaining West Bank	6.5	9.8	10.0	7.9	13.5	8.6	5.4	9.5	باقي الضفة الغربية
Gaza Strip	16.3	16.5	31.4	11.3	1.1	10.5	37.5	31.2	قطاع غزة
Percentage of who are expecting higher sales volume									نسبة المتفائلين بارتفاع حجم المبيعات
Remaining West Bank and Gaza S.	37.9	25.1	33.6	23.0	18.3	28.0	26.7	27.5	باقي الضفة الغربية وقطاع غزة
Remaining West Bank	37.9	22.8	28.1	25.6	23.5	27.5	24.6	34.7	باقي الضفة الغربية
Gaza Strip	37.7	19.6	46.7	16.3	6.7	29.2	36.6	27.9	قطاع غزة

جدول 9: توقعات أصحاب/مدراء المنشآت الصناعية للشهور الستة التي تلي شهر الإسناد مقارنة مع شهر الإسناد لأهم المؤشرات حسب المنطقة 2006

Table 9: Expectations of Owners/ Managers of the Industrial Establishments for the Six Months that Follow the Reference Month Compared With the Reference Month for the Main Indicators by Region 2006

Indicator	شهر الإسناد								المؤشر
	Reference Month								
	2006								
	تشرين أول October	أيلول September	آب August	تموز July	حزيران June	أيار May	نيسان April	كانون ثاني January	
Percentage of who are expecting better establishment situation									نسبة المتفائلين بتحسين وضع إنتاج المنشأة
Remaining West Bank and Gaza S.	40.8	25.7	37.5	34.7	18.3	36.3	31.4	59.0	باقي الضفة الغربية وقطاع غزة
Remaining West Bank	40.4	26.8	31.6	32.5	24.5	36.6	27.6	41.7	باقي الضفة الغربية
Gaza Strip	41.9	22.6	51.4	40.0	4.5	35.4	49.9	81.4	قطاع غزة
Percentage of who are expecting higher employment level									نسبة المتفائلين بارتفاع مستوى التشغيل
Remaining West Bank and Gaza S.	13.8	14.6	20.6	16.3	10.0	13.4	10.8	31.8	باقي الضفة الغربية وقطاع غزة
Remaining West Bank	11.9	12.7	13.6	12.3	14.0	12.4	5.1	13.1	باقي الضفة الغربية
Gaza Strip	19.4	19.6	37.1	26.3	1.1	15.6	37.5	86.3	قطاع غزة
Percentage of who are expecting higher sales volume									نسبة المتفائلين بارتفاع حجم المبيعات
Remaining West Bank and Gaza S.	41.3	25.1	39.5	33.6	20.4	34.9	33.7	60.3	باقي الضفة الغربية وقطاع غزة
Remaining West Bank	41.2	26.0	34.5	31.0	27.1	34.6	33.2	44.9	باقي الضفة الغربية
Gaza Strip	41.8	22.6	51.5	40.0	5.6	35.4	36.5	81.3	قطاع غزة

جدول 10: توقعات أصحاب/مدراء المنشآت الصناعية حول تحسن المؤشرات الخاصة بمنشآتهم للشهر الذي يلي شهر الإسناد مقارنة مع شهر الإسناد حسب المنطقة 2006

Table 10: Expectations of Owners/ Managers of the Industrial Establishments about Better Expectations for their Establishments for the Month that Follow the Reference Month Compared With the Reference Month by Region 2006

Indicator	Region المنطقة			المؤشر
	قطاع غزة Gaza Strip	باقي الضفة الغربية Remaining West Bank	باقي الضفة الغربية وقطاع غزة Remaining West Bank and Gaza Strip	
Establishment performance in general	37.7	33.9	34.9	أداء المؤسسة بشكل عام
Employees productivity	29.6	21.7	23.7	إنتاجية العاملين
Obtaining needed raw materials and inputs	31.6	7.6	13.9	الحصول على المواد الأولية اللازمة ومخلات الإنتاج
Problems of employees reaching place of work	8.2	5.8	6.4	وصول العاملين إلى مكان العمل
Regularity of work	20.4	7.9	11.2	الانتظام في العمل
Transporting finished goods to market	30.6	6.9	13.0	شحن المنتجات الجاهزة للسوق
Financial situations	34.7	17.4	21.8	الأوضاع المالية الخاصة
Banks credits & facilities	11.2	1.8	4.3	التسهيلات البنكية

جدول 11: توقعات أصحاب/مدراء المنشآت الصناعية حول تحسن المؤشرات الخاصة بمنشآتهم للشهور الستة التي تلي شهر الإسناد مقارنة مع شهر الإسناد حسب المنطقة 2006

Table 11: Expectations of Owners/ Managers of the Industrial Establishments about Better Expectations for their Establishments for the Six Months that Follow the Reference Month Compared With the Reference Month for the Main Indicators by Region 2006

Indicator	المنطقة Region			المؤشر
	قطاع غزة Gaza Strip	باقي الضفة الغربية Remaining West Bank	باقي الضفة الغربية وقطاع غزة Remaining West Bank and Gaza Strip	
Establishment performance in general	41.9	34.7	36.5	أداء المؤسسة بشكل عام
Employees productivity	34.7	22.4	25.6	إنتاجية العاملين
Obtaining needed raw materials and inputs	39.8	10.4	18.2	الحصول على المواد الأولية اللازمة ومدخلات الإنتاج
Problems of employees reaching place of work	13.3	7.2	8.8	وصول العاملين إلى مكان العمل
Regularity of work	28.6	10.8	15.4	الانتظام في العمل
Transporting finished goods to market	36.7	9.8	16.8	شحن المنتجات الجاهزة للسوق
Financial situations	39.8	17.7	23.4	الأوضاع المالية الخاصة
Banks credits & facilities	15.3	3.3	6.4	التسهيلات البنكية

جدول 12-1: التوزيع النسبي لتوقعات أصحاب/مدراء المنشآت الصناعية لأهم المؤشرات للشهر الذي يلي شهر الإسناد مقارنة مع شهر الإسناد في باقي الضفة الغربية وقطاع غزة

Table 12-1: Percentage Distribution of Owners/ Managers of the Industrial Establishments According to Their Opinions for Main Indicators for the Month that Follow the Reference Month Compared With the Reference Month in Remaining West Bank and Gaza Strip

Problem	المجموع Total	أسوأ بكثير Much Worse	أسوأ إلى حد ما Somewhat Worse	تقريبا نفس الشيء/ لم يطرأ تغيير يذكر About the Same/ Unchanged	افضل إلى حد ما Somewhat Better	افضل بكثير Much Better	المشكلة
Establishment performance in general	100	2.4	22.9	39.7	33.6	1.3	أداء المؤسسة بشكل عام
Production situation	100	2.1	26.1	31.2	38.1	2.4	وضع الإنتاج
Value of sales	100	2.4	28.5	31.2	35.5	2.4	قيمة المبيعات
Employees productivity	100	2.1	13.3	60.8	22.1	1.6	إنتاجية العاملين
Obtaining needed raw materials and inputs	100	1.6	13.1	71.5	13.1	0.8	الحصول على المواد الأولية اللازمة ومدخلات الإنتاج
Problems of employees reaching place of work	100	0.5	4.0	89.1	5.6	0.8	وصول العاملين إلى مكان العمل
Regularity of work	100	0.5	11.2	77.1	10.7	0.5	الانتظام في العمل
Level of employment	100	1.1	8.0	81.9	8.5	0.5	مستوى التشغيل
Transporting finished goods to market	100	2.4	15.7	68.8	12.5	0.5	شحن المنتجات الجاهزة للسوق
Financial situations	100	2.4	24.3	51.5	21.3	0.5	الأوضاع المالية الخاصة
Banks credits & facilities	100	2.7	9.9	83.2	4.0	0.3	التسهيلات البنكية

جدول 12-2: التوزيع النسبي لتوقعات أصحاب/مدراء المنشآت الصناعية لأهم المؤشرات للشهر الذي يلي شهر الإسناد مقارنة مع شهر الإسناد في باقي الضفة الغربية

Table 12-2: Percentage Distribution of Owners/ Managers of the Industrial Establishments According to Their Opinions for Main Indicators for the Month that Follow the Reference Month Compared With the Reference Month in Remaining West Bank

Problem	المجموع Total	أسوأ بكثير Much Worse	أسوأ إلى حد ما Somewhat Worse	تقريبا نفس الشيء/ لم يطرأ تغيير يذكر About the Same/ Unchanged	افضل إلى حد ما Somewhat Better	افضل بكثير Much Better	المشكلة
Establishment performance in general	100	2.9	20.9	42.3	32.5	1.4	أداء المؤسسة بشكل عام
Production situation	100	2.5	25.3	31.0	38.3	2.9	وضع الإنتاج
Value of sales	100	2.9	28.5	30.7	35.0	2.9	قيمة المبيعات
Employees productivity	100	2.5	12.6	63.2	19.5	2.2	إنتاجية العاملين
Obtaining needed raw materials and inputs	100	1.8	9.4	81.2	6.9	0.7	الحصول على المواد الأولية اللازمة ومدخلات الإنتاج
Problems of employees reaching place of work	100	0.4	3.2	90.6	4.7	1.1	وصول العاملين إلى مكان العمل
Regularity of work	100	0.4	7.6	84.1	7.2	0.7	الانتظام في العمل
Level of employment	100	1.1	6.5	85.9	5.8	0.7	مستوى التشغيل
Transporting finished goods to market	100	2.9	11.9	78.3	6.5	0.4	شحن المنتجات الجاهزة للسوق
Financial situations	100	2.9	23.5	56.2	17.0	0.4	الأوضاع المالية الخاصة
Banks credits & facilities	100	3.3	9.4	85.5	1.4	0.4	التسهيلات البنكية

جدول 12-3: التوزيع النسبي لتوقعات أصحاب/مدراء المنشآت الصناعية لأهم المؤشرات للشهر الذي يلي شهر الإسناد مقارنة مع شهر الإسناد في قطاع غزة

Table 12-3: Percentage Distribution of Owners/ Managers of the Industrial Establishments According to Their Opinions for Main Indicators for the Month that Follow the Reference Month Compared With the Reference Month in Gaza Strip

Problem	المجموع Total	أسوأ بكثير Much Worse	أسوأ إلى حد ما Somewhat Worse	تقريبا نفس الشيء/ لم يطرأ تغيير يذكر About the Same/ Unchanged	افضل إلى حد ما Somewhat Better	افضل بكثير Much Better	المشكلة
Establishment performance in general	100	1.0	28.6	32.7	36.7	1.0	أداء المؤسسة بشكل عام
Production situation	100	1.0	28.6	31.6	37.8	1.0	وضع الإنتاج
Value of sales	100	1.0	28.6	32.7	36.7	1.0	قيمة المبيعات
Employees productivity	100	1.0	15.3	54.1	29.6	-	إنتاجية العاملين
Obtaining needed raw materials and inputs	100	1.0	23.5	43.9	30.6	1.0	الحصول على المواد الأولية اللازمة ومدخلات الإنتاج
Problems of employees reaching place of work	100	1.0	6.1	84.7	8.2	-	وصول العاملين إلى مكان العمل
Regularity of work	100	1.0	21.4	57.2	20.4	-	الانتظام في العمل
Level of employment	100	1.0	12.2	70.5	16.3	-	مستوى التشغيل
Transporting finished goods to market	100	1.0	26.5	41.9	29.6	1.0	شحن المنتجات الجاهزة للسوق
Financial situations	100	1.0	26.5	37.8	33.7	1.0	الأوضاع المالية الخاصة
Banks credits & facilities	100	1.0	11.2	76.6	11.2	-	التسهيلات البنكية

(-) Number of observations is too small

(-) تعني عدد المشاهدات قليل

جدول 13-1: التوزيع النسبي لتوقعات أصحاب/مدراء المنشآت الصناعية لأهم المؤشرات للشهور الستة التي تلي شهر الإسناد مقارنة مع شهر الإسناد في باقي الضفة الغربية وقطاع غزة

Table 13-1: Percentage Distribution of Owners/ Managers of the Industrial Establishments According to Their Opinions for Main Indicators During the Next Six Months in Remaining West Bank and Gaza Strip

Problem	المجموع Total	أسوأ بكثير Much Worse	أسوأ إلى حد ما Somewhat Worse	تقريبا نفس الشيء/ لم يطرأ تغيير يذكر About the Same/ Unchanged	افضل إلى حد ما Somewhat Better	افضل بكثير Much Better	المشكلة
Establishment performance in general	100	3.5	20.0	40.0	34.4	2.1	أداء المؤسسة بشكل عام
Production situation	100	4.5	21.3	33.4	38.7	2.1	وضع الإنتاج
Value of sales	100	5.3	24.5	28.9	39.7	1.6	قيمة المبيعات
Employees productivity	100	4.3	12.3	57.8	24.0	1.6	إنتاجية العاملين
Obtaining needed raw materials and inputs	100	2.1	12.0	67.7	17.1	1.1	الحصول على المواد الأولية اللازمة ومدخلات الإنتاج
Problems of employees reaching place of work	100	1.1	3.5	86.6	8.0	0.8	وصول العاملين إلى مكان العمل
Regularity of work	100	2.1	10.4	72.1	14.1	1.3	الانتظام في العمل
Level of employment	100	1.9	8.5	75.8	13.3	0.5	مستوى التشغيل
Transporting finished goods to market	100	3.2	13.9	66.1	16.0	0.8	شحن المنتجات الجاهزة للسوق
Financial situations	100	5.1	20.0	51.5	22.9	0.5	الأوضاع المالية الخاصة
Banks credits & facilities	100	2.9	8.8	81.9	6.1	0.3	التسهيلات البنكية

(-) Number of observations is too small

(-) تعني عدد المشاهدات قليل

جدول 13-2: التوزيع النسبي لتوقعات أصحاب/مدراء المنشآت الصناعية لأهم المؤشرات للشهور الستة التي تلي شهر الإسناد مقارنة مع شهر الإسناد في باقي الضفة الغربية

Table 13-2: Percentage Distribution of Owners/ Managers of the Industrial Establishments According to Their Opinions for Main Indicators During the Next Six Months in Remaining West Bank

Problem	المجموع Total	أسوأ بكثير Much Worse	أسوأ إلى حد ما Somewhat Worse	تقريبا نفس الشيء/ لم يطرأ تغيير يذكر About the Same/ Unchanged	افضل الى حد ما Somewhat Better	افضل بكثير Much Better	المشكلة
Establishment performance in general	100	4.0	16.6	44.7	31.8	2.9	أداء المؤسسة بشكل عام
Production situation	100	5.4	18.4	35.7	37.6	2.9	وضع الإنتاج
Value of sales	100	6.5	22.7	29.6	39.0	2.2	قيمة المبيعات
Employees productivity	100	5.1	11.2	61.3	20.2	2.2	إنتاجية العاملين
Obtaining needed raw materials and inputs	100	2.2	7.6	79.8	9.0	1.4	الحصول على المواد الأولية اللازمة ومدخلات الإنتاج
Problems of employees reaching place of work	100	0.7	2.2	89.9	6.1	1.1	وصول العاملين إلى مكان العمل
Regularity of work	100	2.2	5.8	81.2	9.0	1.8	الانتظام في العمل
Level of employment	100	1.8	7.2	79.1	11.2	0.7	مستوى التشغيل
Transporting finished goods to market	100	3.6	8.7	77.9	8.7	1.1	شحن المنتجات الجاهزة للسوق
Financial situations	100	6.1	17.0	59.2	17.0	0.7	الأوضاع المالية الخاصة
Banks credits & facilities	100	3.6	7.6	85.5	2.9	0.4	التسهيلات البنكية

(-) Number of observations is too small

(-) تعني عدد المشاهدات قليل

جدول 3-13: التوزيع النسبي لتوقعات أصحاب/مدراء المنشآت الصناعية لأهم المؤشرات للشهور الستة التي تلي شهر الإسناد مقارنة مع شهر الإسناد في قطاع غزة

Table 13-3: Percentage Distribution of Owners/ Managers of the Industrial Establishments According to Their Opinions for Main Indicators During the Next Six Months in Gaza Strip

Problem	المجموع Total	أسوأ بكثير Much Worse	أسوأ إلى حد ما Somewhat Worse	تقريبا نفس الشيء/ لم يطرأ تغيير يذكر About the Same/ Unchanged	أفضل الى حد ما Somewhat Better	أفضل بكثير Much Better	المشكلة
Establishment performance in general	100	2.0	29.6	26.5	41.9	-	أداء المؤسسة بشكل عام
Production situation	100	2.0	29.6	26.5	41.9	-	وضع الإنتاج
Value of sales	100	2.0	29.6	26.6	41.8	-	قيمة المبيعات
Employees productivity	100	2.0	15.3	48.0	34.7	-	إنتاجية العاملين
Obtaining needed raw materials and inputs	100	2.0	24.5	33.7	39.8	-	الحصول على المواد الأولية اللازمة ومدخلات الإنتاج
Problems of employees reaching place of work	100	2.0	7.1	77.6	13.3	-	وصول العاملين إلى مكان العمل
Regularity of work	100	2.0	23.5	45.9	28.6	-	الانتظام في العمل
Level of employment	100	2.0	12.2	66.4	19.4	-	مستوى التشغيل
Transporting finished goods to market	100	2.0	28.6	32.7	36.7	-	شحن المنتجات الجاهزة للسوق
Financial situations	100	2.0	28.6	29.6	39.8	-	الأوضاع المالية الخاصة
Banks credits & facilities	100	1.0	12.2	71.5	15.3	-	التسهيلات البنكية

(-) Number of observations is too small

(-) تعني عدد المشاهدات قليل