

دولة فلسطين

الجهاز المركزي للإحصاء الفلسطيني

مسح القوى العاملة
دورة (تشرين أول - كانون أول ، 2012)
الربع الرابع 2012

تقرير صحفي
لنتائج مسح القوى العاملة

2013/02/21

تم إعداد هذا التقرير حسب الإجراءات المعيارية المحددة في ميثاق الممارسات للإحصاءات
الرسمية الفلسطينية 2006

ربيع الثاني 1434 هـ - شباط 2013.

© جميع الحقوق محفوظة.

في حالة الاقتباس، يرجى الإشارة إلى هذه المطبوعة كالتالي:

الجهاز المركزي للإحصاء الفلسطيني، 2013. مسح القوى العاملة: دورة (تشرين أول - كانون أول ، 2012)، الربع الرابع 2012. تقرير صحفي لنتائج مسح القوى العاملة. رام الله - فلسطين.

جميع المراسلات توجه إلى:

الجهاز المركزي للإحصاء الفلسطيني

ص.ب. 1647، رام الله - فلسطين

هاتف: 2 298 2700 (970/972)

فاكس: 2 298 2710 (970/972)

هاتف مجاني: 1800300300

بريد إلكتروني: diwan@pcbs.gov.ps

صفحة إلكترونية: <http://www.pcbs.gov.ps>

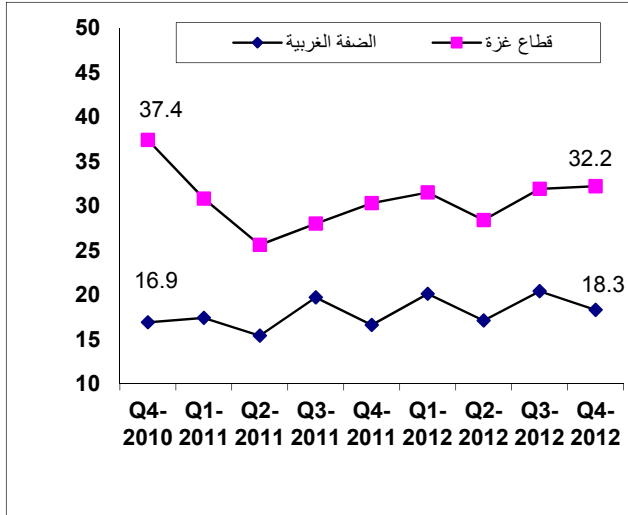
قائمة المحتويات

<u>الصفحة</u>	<u>الموضوع</u>
5	النتائج الأساسية
9	المفاهيم والمصطلحات
11	الجدول

15

%43.9

2012 -2010



1.137

2012

761

376

%40.0

%46.1

%69.2

%17.9

24 -20

.2012

%39.5

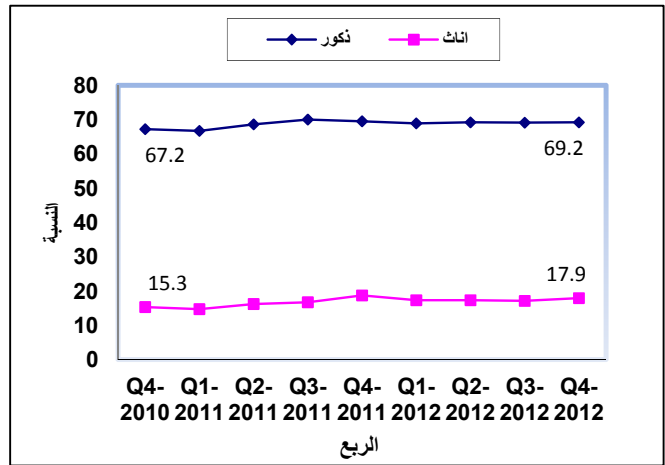
13

%.42.7

%24.3

%.36.4

2012 -2010



2012

%27.8

%22.9

.2012

%26.7

260

2012

2012

139

2012

756

121

790

2012

2012

%32.2

34

%18.3

500

%31.7

%20.7

%57.8

2012 167.4

2012 163.4

39.7

41.1 2012

2012

20.5

2012 20.3 2012

2012

43.1 2012

22.2

%67.9

%64.2

%77.0

22.0

%16.6

%14.1

37.8

35.9 2012

2012

23.1 2012 24.3

2012

87

%10.1 %8.8

%5.4

%6.7

%3.5 %8.0

2012 2012 88 87

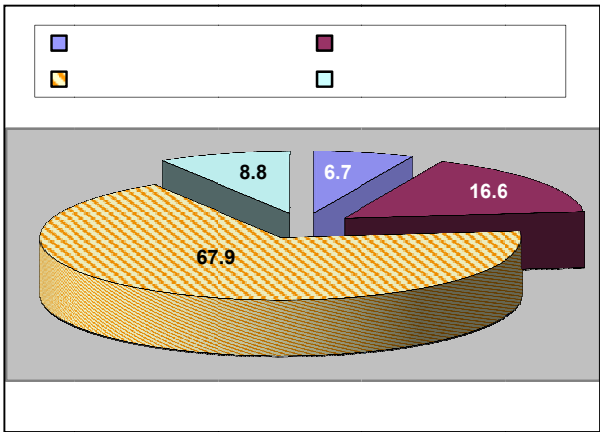
37 2012

26

24

2012

16



2012		:PCBS
		%27.3
%19.7		%53.0
	/	
		%23.7
%25.2		
		%25.1
		%48.2
	/	
	%25.8	%32.5
		%31.3
	(17-10)	%4.2
	(17-10)	%4.2
	%1.8	%5.8

-
هاتف: (970/972) 02-2982700
فاكس: (970/972) 02- 2982710
خط مجاني: 1800300300
بريد إلكتروني: diwan@pcbs.gov.ps
<http://www.pcbs.gov.ps> :

المفاهيم والمصطلحات

القوة البشرية:

جميع الأفراد في الضفة الغربية وقطاع غزة والذين أتموا 15 سنة فأكثر.

فترة الإسناد:

هي الأسبوع الذي ينتهي بيوم الجمعة الذي يسبق زيارة الباحث الميداني للأسرة.

النشيطون اقتصادياً (القوى العاملة):

تشمل هذه المجموعة جميع الأفراد الذين ينتمون لسن العمل وينطبق عليهم مفهوم العمالة أو البطالة.

العامل:

هو الفرد الذي يباشر شغلاً أو عملاً معيناً سواء كان لحساب الغير بأجر أو لحسابه أو بدون أجر في مصلحة للعائلة. ويصنف العاملون حسب الحالة العملية في المجموعات التالية:

1. صاحب عمل
- 2- يعمل لحسابه
- 3-مستخدم بأجر
- 4-عضو أسرة غير مدفوع الأجر

البطالة (حسب مقاييس ومعايير منظمة العمل الدولية):

تشمل هذه الفئة جميع الأفراد الذين ينتمون لسن العمل ولم يعملوا أبداً خلال فترة الإسناد في أي نوع من الأعمال وكانوا خلال هذه الفترة مستعدين وقادرين على العمل وقاموا بالبحث عنه بإحدى الوسائل أو الطرق التالية: مطالعة الصحف، التسجيل في مكاتب الاستخدام، سؤال الأصدقاء والأقارب أو غير ذلك من الطرق. ويتم احتساب معدل البطالة بقسمة عدد العاطلين عن العمل على اجمالي المشاركين في القوى العاملة.

البطالة (التعريف الموسع):

لقد تم حساب عدد العاطلين عن العمل في التعريف الموسع بإضافة الأفراد خارج القوى العاملة بسبب اليأس من البحث عن عمل الى العاطلين عن العمل حسب مقاييس ومعايير منظمة العمل الدولية.

العمالة المحدودة:

تضم هذه المجموعة جميع الأفراد الذين ينطبق عليهم مفهوم العمالة ويعملون بصورة غير اعتيادية، سواء كانوا يعملون عدد ساعات أقل من المعتاد لسبب من الأسباب، والذين يرغبون في ذات الوقت بزيادة عدد ساعات عملهم إلى العدد الطبيعي (35 ساعة فأكثر أسبوعياً) ويحاولون زيادة هذا العدد بإحدى الطرق، كالبحث عن عمل إضافي أو يحاولون زيادة عدد ساعات العمل في نفس العمل أو يحاولون تأسيس عمل خاص أو مصلحة خاصة بهدف زيادة ساعات العمل. وكذلك يندرج ضمن العمالة المحدودة أولئك الذين يرغبون بتغيير عملهم لأسباب اقتصادية مثل عدم كفاية الراتب أو بسبب ظروف العمل السيئة.

الأفراد خارج القوى العاملة:

تشمل هذه الفئة جميع الأفراد من السكان الذين ينتمون لسن العمل (ضمن القوة البشرية) ولكنهم لا يعملون ولا يبحثون عن عمل ولا حتى مستعدين للعمل سواءاً بسبب عدم رغبتهم في العمل أو لاستغنائهم عن التكسب عن طريق العمل أو لأسباب أخرى، وهي (الطالب المتفرغ، المتفرغ لأعمال المنزل، الزاهد في العمل، النزيل، العاجز، كبير السن).

جدول 1: التوزيع النسبي للأفراد 15 سنة فأكثر في فلسطين حسب العلاقة بقوة العمل والمنطقة (التعريف الموسع)،

تشرين أول - كانون أول، 2012

Table 1: Percentage Distribution of Persons Aged 15 Years and Over in Palestine by Labour Force Status and Region (Relaxed Definition), October- December, 2012

Region	العلاقة بقوة العمل						المنطقة
	المجموع Total		خارج القوى العاملة Outside Labour Force		داخل القوى العاملة In Labour Force		
	النسبة (%)	العدد Number	النسبة (%)	العدد Number	النسبة (%)	العدد Number	
Palestine	100	2,591,800	53.9	1,396,100	46.1	1,195,700	فلسطين
West Bank	100	1,652,600	51.7	854,400	48.3	798,200	الضفة الغربية
Gaza Strip	100	939,200	57.7	541,700	42.3	397,500	قطاع غزة

جدول 2: التوزيع النسبي للقوى العاملة 15 سنة فأكثر في فلسطين حسب مركبات القوى العاملة والمنطقة (التعريف الموسع)،

تشرين أول - كانون أول، 2012

Table 2: Percentage Distribution of Labour Force Participants Aged 15 Years and Over in Palestine by Labour Force Components and Region (Relaxed Definition), October- December, 2012

Region	مركبات القوى العاملة						المنطقة
	المجموع Total		البطالة Unemployment		العمالة Employment		
	النسبة (%)	العدد Number	النسبة (%)	العدد Number	النسبة (%)	العدد Number	
Palestine	100	1,195,700	26.7	318,800	73.3	876,900	فلسطين
West Bank	100	798,200	22.1	176,100	77.9	622,100	الضفة الغربية
Gaza Strip	100	397,500	35.9	142,700	64.1	254,800	قطاع غزة

جدول 3: التوزيع النسبي للأفراد 15 سنة فأكثر في فلسطين حسب العلاقة بقوة العمل والمنطقة والجنس (معايير ILO)، تشرين أول- كانون أول، 2012

Table 3: Percentage Distribution of Persons Aged 15 Years and Over in Palestine by Labour Force Status, Region and Sex(ILO Standards), October- December, 2012

Region	العلاقة بقوة العمل						المنطقة
	المجموع Total		خارج القوى العاملة Outside Labour Force		داخل القوى العاملة In Labour Force		
	النسبة (%)	العدد Number	النسبة (%)	العدد Number	النسبة (%)	العدد Number	
Palestine							فلسطين
Males	100	1,311,600	30.8	403,500	69.2	908,100	ذكور
Females	100	1,280,200	82.1	1,051,000	17.9	229,200	اناث
Total	100	2,591,800	56.1	1,454,500	43.9	1,137,300	المجموع
West Bank							الضفة الغربية
Males	100	837,000	28.0	234,700	72.0	602,300	ذكور
Females	100	815,600	80.5	656,400	19.5	159,200	اناث
Total	100	1,652,600	53.9	891,100	46.1	761,500	المجموع
Gaza Strip							قطاع غزة
Males	100	474,600	35.6	168,800	64.4	305,800	ذكور
Females	100	464,600	84.9	394,600	15.1	70,000	اناث
Total	100	939,200	60.0	563,400	40.0	375,800	المجموع

جدول 4: التوزيع النسبي للقوى العاملة 15 سنة فأكثر في فلسطين حسب مركبات القوى العاملة والمنطقة والجنس (معايير ILO)، تشرين أول- كانون أول، 2012

Table 4: Percentage Distribution of Labour Force Participants Aged 15 Years and Over in Palestine by Labour Force Components, Region and Sex (ILO Standards), October- December, 2012

Region and Sex	مركبات القوى العاملة								المنطقة والجنس
	المجموع Total		البطالة Unemployment		العمالة المحدودة Underemployment		العمالة التامة Full Employment		
	النسبة (%)	العدد Number	النسبة (%)	العدد Number	النسبة (%)	العدد Number	النسبة (%)	العدد Number	
Palestine									فلسطين
Males	100	908,100	20.7	187,800	6.3	57,600	73.0	662,700	ذكور
Females	100	229,200	31.7	72,600	3.0	6,900	65.3	149,700	اناث
Total	100	1,137,300	22.9	260,400	5.7	64,500	71.4	812,400	المجموع
West Bank									الضفة الغربية
Males	100	602,300	16.7	100,600	5.5	33,300	77.8	468,400	ذكور
Females	100	159,200	24.4	38,800	2.9	4,600	72.7	115,800	اناث
Total	100	761,500	18.3	139,400	5.0	37,900	76.7	584,200	المجموع
Gaza Strip									قطاع غزة
Males	100	305,800	28.5	87,200	7.9	24,300	63.6	194,300	ذكور
Females	100	70,000	48.3	33,800	3.3	2,300	48.4	33,900	اناث
Total	100	375,800	32.2	121,000	7.1	26,600	60.7	228,200	المجموع

جدول 5: نسبة المشاركة في القوى العاملة ومعدل البطالة للأفراد الذين يحملون مؤهل علمي دبلوم متوسط فأعلى في فلسطين حسب التخصص والمنطقة (معايير ILO)،
تشرين أول - كانون أول، 2012

Table 5: Labour Force Participation Rate and Unemployment Rate for Graduates who hold Associate Diploma Certificate and Above in Palestine by Specialization and Region (ILO Standards), October- December, 2012

Specialization	معدل البطالة Unemployment Rate			نسبة المشاركة في القوى العاملة Labour Force participation Rate			التخصص
	قطاع غزة Gaza Strip	الضفة الغربية West Bank	فلسطين Palestine	قطاع غزة Gaza Strip	الضفة الغربية West Bank	فلسطين Palestine	
Teacher Training and Education Science	56.9	31.8	39.7	74.8	80.3	78.5	علوم تربوية وإعداد معلمين
Humanities	36.7	22.9	29.2	68.6	77.9	73.3	علوم إنسانية
Social and Behavioral Science	40.5	33.9	36.7	84.7	82.4	83.4	العلوم الاجتماعية والسلوكية
Journalism and Information	42.9	-	40.1	84.4	90.6	86.2	الصحافة والإعلام
Business and Administration	37.5	23.1	28.4	76.0	75.9	75.9	الأعمال التجارية والإدارية
Law	-	0.8	6.8	74.1	71.8	72.8	القانون
Life Sciences	26.4	22.9	24.8	84.2	79.1	81.8	العلوم الطبيعية
Mathematics and Statistics	39.3	31.8	35.1	72.9	72.5	72.7	الرياضيات والإحصاء
Computer Science	36.2	25.0	28.2	82.7	80.7	81.2	علم الحاسوب
Engineering and Engineering Occupations	35.0	10.0	19.6	89.1	87.8	88.3	الهندسة والمهن الهندسية
Architectural and Construction	34.9	7.4	15.7	59.7	78.8	71.9	العلوم المعمارية والبناء
Health	20.8	10.2	14.7	81.9	85.5	83.9	الصحة
Personal Services	-	44.8	41.8	-	73.9	72.6	الخدمات الشخصية
Other Specialization	35.6	32.1	33.8	73.3	72.1	72.7	باقي التخصصات
Total	36.1	23.2	28.5	76.6	79.3	78.2	المجموع

(-): means there are no enough observations in this section

(-): تعني عدم وجود عدد كاف من المشاهدات في هذه الفئة.

جدول 6: نسبة المشاركة في القوى العاملة للأفراد 15 سنة فأكثر في فلسطين حسب الفئات العمرية والجنس (معايير ILO)، تشرين أول - كانون أول، 2012

Table 6: Labour Force participation Rate of Persons Aged 15 Years and Over in Palestine by Age Group and Sex (ILO Standards), October- December, 2012

Age Group	المجموع Total	Sex			الفئات العمرية
		Females	إناث	Males	
15-19	18.7		1.6	35.1	19-15
20-24	42.7		18.2	66.2	24-20
25-29	60.3		32.6	86.8	29-25
30-34	59.6		24.9	92.8	34-30
35-39	60.6		26.9	93.4	39-35
40-44	56.8		22.3	90.1	44-40
45-49	56.6		21.9	89.0	49-45
50+	30.9		12.0	51.1	+50
Total	43.9		17.9	69.2	المجموع

جدول 7: نسبة المشاركة في القوى العاملة للأفراد 15 سنة فأكثر في فلسطين حسب الفئات العمرية والمنطقة (معايير ILO)، تشرين أول - كانون أول، 2012

Table 7: Labour Force Participation Rate of Persons Aged 15 Years and Over in Palestine by Age and Region (ILO Standards), October- December, 2012

Age Group	Region			الفئات العمرية
	قطاع غزة Gaza Strip	الضفة الغربية West Bank	فلسطين Palestine	
15-19	13.8	21.8	18.7	19-15
20-24	38.8	45.1	42.7	24-20
25-29	59.0	61.1	60.3	29-25
30-34	59.4	59.7	59.6	34-30
35-39	57.9	62.0	60.6	39-35
40-44	54.6	57.8	56.8	44-40
45-49	50.8	59.5	56.6	49-45
50+	24.6	34.1	30.9	+50
Total	40.0	46.1	43.9	المجموع

جدول 8: نسبة المشاركة في القوى العاملة للأفراد 15 سنة فأكثر في فلسطين حسب سنوات الدراسة والجنس (معايير ILO)، تشرين أول - كانون أول، 2012

Table 8: Labour Force Participation Rate of Persons Aged 15 Years and Over in Palestine by Years of Schooling and Sex (ILO Standards), October- December, 2012

Years of Schooling	المجموع Total	Sex			سنوات الدراسة
		Females	إناث	Males	
0	10.0		6.9	20.9	0
1-6	44.8		11.8	72.1	6 -1
7-9	42.1		8.3	71.8	9 -7
10-12	39.0		7.7	69.2	12-10
13+	56.5		43.5	69.2	+13
Total	43.9		17.9	69.2	المجموع

جدول 9: نسبة المشاركة في القوى العاملة للأفراد 15 سنة فأكثر في فلسطين حسب سنوات الدراسة والمنطقة (معايير ILO)، تشرين أول- كانون أول، 2012

Table 9: Labour Force Participation Rate of Persons Aged 15 Years and Over in Palestine by Years of Schooling and Region (ILO Standards), October- December, 2012

Years of Schooling	Region			سنوات الدراسة
	قطاع غزة Gaza Strip	الضفة الغربية West Bank	فلسطين Palestine	
0	6.9	11.4	10.0	0
1-6	46.0	44.3	44.8	6-1
7-9	37.4	44.5	42.1	9-7
10-12	30.9	43.7	39.0	12-10
13+	55.2	57.4	56.5	+13
Total	40.0	46.1	43.9	المجموع

جدول 10: نسبة المشاركة في القوى العاملة ومعدل البطالة من المشاركين في القوى العاملة للأفراد 15 سنة فأكثر في فلسطين حسب المنطقة وحالة اللجوء والجنس (معايير ILO)، تشرين أول- كانون أول، 2012

Table 10: Labour Force Participation Rate and Unemployment Rate of Persons Aged 15 Years and Over in Palestine by Region, Sex and Refugee Status (ILO Standards), October- December, 2012

Refugee Status and Region	معدل البطالة Unemployment Rate			نسبة المشاركة Participation Rate			حالة اللجوء والمنطقة
	المجموع Total	إناث Females	ذكور Males	المجموع Total	إناث Females	ذكور Males	
Palestine							فلسطين
Refugee	28.0	39.7	25.1	42.2	16.9	66.5	لاجئ
Non-Refugee	19.5	26.5	17.7	45.1	18.6	71.2	غير لاجئ
Total	22.9	31.7	20.7	43.9	17.9	69.2	المجموع
West Bank							الضفة الغربية
Refugee	21.5	28.0	19.9	45.6	18.2	71.8	لاجئ
Non-Refugee	17.2	23.2	15.5	46.3	20.0	72.0	غير لاجئ
Total	18.3	24.4	16.7	46.1	19.5	72.0	المجموع
Gaza Strip							قطاع غزة
Refugee	33.2	48.8	29.3	39.8	16.1	62.8	لاجئ
Non-Refugee	30.1	46.9	26.9	40.5	13.0	67.9	غير لاجئ
Total	32.2	48.3	28.5	40.0	15.1	64.4	المجموع

جدول 11: نسبة المشاركة في القوى العاملة ومعدل البطالة من المشاركين في القوى العاملة للأفراد 15 سنة فأكثر في فلسطين حسب الحالة الزوجية والمنطقة والجنس (معايير ILO)، تشرين أول- كانون أول، 2012

Table 11: Labour Force Participation Rate and Unemployment Rate of Persons Aged 15 Years and Over in Palestine by Marital Status, Region and Sex (ILO Standards), October- December, 2012

Marital Status and Region	معدل البطالة Unemployment Rate			نسبة المشاركة Participation Rate			الحالة الزوجية والمنطقة
	المجموع Total	إناث Females	ذكور Males	المجموع Total	إناث Females	ذكور Males	
Palestine							فلسطين
Never Married	36.2	41.6	34.9	36.9	16.4	52.7	لم يتزوج أبداً
Currently Married	16.5	27.9	13.7	50.8	19.6	82.3	متزوج حالياً
Other	21.1	19.4	27.3	14.0	11.9	34.6	أخرى
Total	22.9	31.7	20.7	43.9	17.9	69.2	المجموع
West Bank							الضفة الغربية
Never Married	28.0	31.8	27.1	40.6	18.3	57.7	لم يتزوج أبداً
Currently Married	13.3	21.6	11.2	52.3	21.2	83.5	متزوج حالياً
Other	15.4	13.0	22.6	14.9	12.5	36.2	أخرى
Total	18.3	24.4	16.7	46.1	19.5	72.0	المجموع
Gaza Strip							قطاع غزة
Never Married	55.6	66.1	53.2	30.4	13.1	43.7	لم يتزوج أبداً
Currently Married	22.4	41.5	18.4	48.2	16.7	80.3	متزوج حالياً
Other	35.5	34.0	41.9	12.2	10.7	30.3	أخرى
Total	32.2	48.3	28.5	40.0	15.1	64.4	المجموع

جدول 12: نسبة المشاركة في القوى العاملة ومعدل البطالة بين المشاركين في القوى العاملة (15 سنة فأكثر) في فلسطين حسب المنطقة ونوع التجمع السكاني والجنس (معايير ILO)، تشرين أول- كانون أول، 2012

Table 12: Labour Force Participation Rate and Unemployment Rate for Persons Aged 15 Years and Over in Palestine by Region, Type of locality and Sex (ILO Standards), October- December, 2012

Type of locality and Region	معدل البطالة Unemployment Rate			نسبة المشاركة Participation Rate			نوع التجمع السكاني والمنطقة
	المجموع Total	إناث Females	ذكور Males	المجموع Total	إناث Females	ذكور Males	
Palestine							فلسطين
Urban	23.2	33.2	20.8	43.6	17.6	68.7	حضر
Rural	18.9	22.9	17.7	47.2	20.8	74.0	ريف
Camps	28.9	41.0	26.2	39.8	14.8	64.7	مخيمات
Total	22.9	31.7	20.7	43.9	17.9	69.2	المجموع
West Bank							الضفة الغربية
Urban	17.8	25.1	15.9	45.9	19.4	71.2	حضر
Rural	18.2	21.9	17.1	47.5	20.8	74.7	ريف
Camps	25.2	29.5	24.2	42.1	15.5	68.6	مخيمات
Total	18.3	24.4	16.7	46.1	19.5	72.0	المجموع
Gaza Strip							قطاع غزة
Urban	32.3	48.4	28.6	40.3	15.0	65.0	حضر
Rural	32.0	39.7	29.5	41.3	20.5	61.9	ريف
Camps	31.7	49.5	27.6	38.3	14.3	62.0	مخيمات
Total	32.2	48.3	28.5	40.0	15.1	64.4	المجموع

جدول 13: التوزيع النسبي للشباب (15-29) سنة في فلسطين حسب العلاقة بقوة العمل والمنطقة والجنس (معايير ILO)، تشرين أول- كانون أول، 2012

Table 13: Percentage Distribution of Youth Aged (15-29) Years in Palestine by Labour Force Status, Region and Sex (ILO Standards), October- December, 2012

Labour Force Status	قطاع غزة Gaza Strip			الضفة الغربية West Bank			فلسطين Palestine			العلاقة بقوة العمل
	المجموع Total	إناث Females	ذكور Males	المجموع Total	إناث Females	ذكور Males	المجموع Total	إناث Females	ذكور Males	
In Labour Force	34.2	14.0	53.7	40.3	16.5	63.0	38.0	15.5	59.5	داخل القوى العاملة
Outside Labour Force	65.8	86.0	46.3	59.7	83.5	37.0	62.0	84.5	40.5	خارج القوى العاملة
Total	100	100	100	100	100	100	100	100	100	المجموع
Full Employment	41.4	21.8	46.3	65.9	51.3	69.6	57.5	41.1	61.6	العمالة التامة
Underemployment	9.7	5.3	10.8	6.2	4.3	6.7	7.4	4.6	8.1	العمالة المحدودة
Unemployment	48.9	72.9	42.9	27.9	44.4	23.7	35.1	54.3	30.3	البطالة
Total	100	100	100	100	100	100	100	100	100	المجموع

جدول 14: معدل البطالة من الأفراد 15 سنة فأكثر المشاركين في القوى العاملة في فلسطين حسب الفئات العمرية والجنس (معايير ILO)، تشرين أول- كانون أول، 2012

Table 14: Unemployment Rate of Participants in the Labour Force Aged 15 Years and Over in Palestine by Age Group and Sex (ILO Standards), October- December, 2012

Age Group	المجموع Total	الجنس Sex			الفئات العمرية
		إناث Females	ذكور Males	ذكور Males	
15-19	36.3	24.0	36.8	19-15	
20-24	39.5	63.9	33.0	24-20	
25-29	30.7	49.6	23.9	29-25	
30-34	17.9	34.0	13.7	34-30	
35-39	10.9	11.9	10.7	39-35	
40-44	13.4	9.8	14.3	44-40	
45-49	13.9	6.2	15.7	49-45	
50+	10.7	2.0	12.8	+50	
Total	22.9	31.7	20.7	المجموع	

جدول 15: معدل البطالة من الأفراد 15 سنة فأكثر المشاركين في القوى العاملة في فلسطين حسب الفئات العمرية والمنطقة (معايير ILO)، تشرين أول - كانون أول، 2012

Table 15: Unemployment Rate of Participants in the Labour Force Aged 15 Years and Over in Palestine by Age and Region (ILO Standards), October- December, 2012

Age Group	Region			الفئات العمرية
	قطاع غزة Gaza Strip	الضفة الغربية West Bank	فلسطين Palestine	
15-19	50.2	30.7	36.3	19-15
20-24	60.2	28.5	39.5	24-20
25-29	39.0	25.9	30.7	29-25
30-34	23.9	14.5	17.9	34-30
35-39	14.6	9.1	10.9	39-35
40-44	15.4	12.5	13.4	44-40
45-49	21.6	10.7	13.9	49-45
50+	14.4	9.3	10.7	+50
Total	32.2	18.3	22.9	المجموع

جدول 16: معدل البطالة من الأفراد 15 سنة فأكثر المشاركين في القوى العاملة في فلسطين حسب سنوات الدراسة والجنس (معايير ILO)، تشرين أول - كانون أول، 2012

Table 16: Unemployment Rate of Participants in the Labour Force Aged 15 Years and Over in Palestine by Years of Schooling and Sex (ILO Standards), October- December, 2012

Years of Schooling	المجموع Total	Sex		سنوات الدراسة
		إناث Females	ذكور Males	
0	13.7	1.7	27.4	0
1-6	20.5	5.3	22.5	6-1
7-9	22.1	6.4	23.7	9-7
10-12	20.9	15.3	21.5	12-10
13+	26.3	42.7	16.2	+13
Total	22.9	31.7	20.7	المجموع

جدول 17: معدل البطالة من الأفراد 15 سنة فأكثر المشاركين في القوى العاملة في فلسطين حسب سنوات الدراسة والمنطقة (معايير ILO)، تشرين أول - كانون أول، 2012

Table 17: Unemployment Rate of Participants in the Labour Force Aged 15 Years and Over in Palestine by Years of Schooling and Region (ILO Standards), October- December, 2012

Years of Schooling	Region			سنوات الدراسة
	قطاع غزة Gaza Strip	الضفة الغربية West Bank	فلسطين Palestine	
0	30.1	9.3	13.7	0
1-6	30.1	16.0	20.5	6-1
7-9	32.9	17.5	22.1	9-7
10-12	28.6	17.7	20.9	12-10
13+	35.1	20.7	26.3	+13
Total	32.2	18.3	22.9	المجموع

جدول 18: المشاركة في القوى العاملة والعمالين والبطالة ومعدل الأجر اليومي بالشيكل للمستخدمين بأجر في فلسطين حسب المحافظة (معايير ILO)، تشرين أول- كانون أول، 2012

Table 18: Labour Force Participation, Employment and Unemployment and Average Daily Wage in NIS for Wage Employees in Palestine by Governorate (ILO Standards), October- December, 2012

Governorate and Region	معدل الأجر اليومي بالشيكل للمستخدمين بأجر Average Daily Wage in NIS for Wage Employees	البطالة Unemployment		العمالة Employment		المشاركة في القوى العاملة Labour Force Participation		المحافظة والمنطقة
		عدد Number	نسبة (%)	عدد Number	نسبة (%)	عدد Number	نسبة (%)	
Jenin	94.0	13,400	14.6	78,600	85.4	49.5	92,000	جنين
Tubas	102.0	3,000	15.5	16,400	84.5	49.9	19,400	طوباس
Tulkarm	86.3	12,800	24.3	40,100	75.7	41.7	52,900	طولكرم
Nablus	98.6	15,700	13.1	104,300	86.9	51.4	120,000	نابلس
Qalqiliya	107.5	6,000	18.6	26,100	81.4	49.5	32,100	قلقيلية
Salfit	131.9	2,700	13.8	16,700	86.2	47.3	19,400	سلفيت
Ramallah & Al-Bireh	110.2	16,800	16.4	85,500	83.6	44.7	102,300	رام الله والبيرة
Jericho & AL- Aghwar	79.4	1,800	13.3	11,700	86.7	45.5	13,500	أريحا والأغوار
Jerusalem	126.7	11,300	17.6	53,000	82.4	32.5	64,300	القدس
Bethlehem	101.4	12,300	18.6	53,900	81.4	52.2	66,200	بيت لحم
Hebron	100.7	43,600	24.3	135,800	75.7	47.4	179,400	الخليل
West Bank	103.8	139,400	18.3	622,100	81.7	46.1	761,500	الضفة الغربية
North Gaza	68.8	25,000	36.4	43,700	63.6	37.8	68,700	شمال غزة
Gaza	59.3	38,600	30.0	90,100	70.0	40.0	128,700	غزة
Deir AL-Balah	64.8	14,500	27.1	39,000	72.9	39.6	53,500	دير البلح
Khan Younis	63.2	25,300	33.9	49,500	66.1	39.9	74,800	خان يونس
Rafah	63.8	17,600	35.1	32,500	64.9	44.3	50,100	رفح
Gaza Strip	63.1	121,000	32.2	254,800	67.8	40.0	375,800	قطاع غزة
Palestine	92.8	260,400	22.9	876,900	77.1	43.9	1,137,300	فلسطين

جدول 19: معدل فترة التعطل بالأشهر للأفراد العاطلين عن العمل في فلسطين حسب المنطقة والجنس (معايير ILO)، تشرين أول - كانون أول، 2012

Table 19: The Average of Unemployment Duration in Months in Palestine by Region and Sex (ILO Standards), October- December, 2012

Region	المجموع Total	الجنس Sex		المنطقة
		إناث Females	ذكور Males	
Palestine	11.0	14.7	9.6	فلسطين
West Bank	6.6	9.5	5.5	الضفة الغربية
Gaza Strip	16.1	20.8	14.3	قطاع غزة

Note: Unemployed period means the period of being Unemployed since the individual was a available for work or leaving last work. ملاحظة: يقصد بفترة التعطل هي فترة تعطل الفرد منذ بدء استعداده للعمل أو تركه للعمل الأخير.

جدول 20: التوزيع النسبي للعاملين 15 سنة فأكثر في فلسطين حسب المحافظة ومكان العمل (معايير ILO)،

تشرين أول - كانون أول، 2012

Table 20: Percentage Distribution of Employed Persons Aged 15 Years and Over in Palestine by Governorate and Place of work (ILO Standards), October- December, 2012

Governorate and Region	نسبة العاملين Percentage of Employment	مكان العمل Place of work			المحافظة والمنطقة	
		المجموع Total	إسرائيل والمستوطنات Israel and Settlements	محافظة أخرى Other Governorate		نفس المحافظة Same Governorate
Jenin	85.4	100	9.7	7.1	83.2	جنين
Tubas	84.5	100	12.3	22.8	64.9	طوباس
Tulkarm	75.7	100	10.2	10.1	79.7	طولكرم
Nablus	86.9	100	8.1	10.8	81.1	نابلس
Qalqiliya	81.4	100	16.2	10.2	73.6	قلقيلية
Salfit	86.2	100	26.1	13.8	60.1	سلفيت
Ramallah & Al-Bireh	83.6	100	6.7	0.7	92.6	رام الله والبيرة
Jericho & AL- Aghwar	86.7	100	21.0	4.9	74.1	أريحا والأغوار
Jerusalem	82.4	100	45.6	13.7	40.7	القدس
Bethlehem	81.4	100	6.6	5.7	87.7	بيت لحم
Hebron	75.7	100	14.8	6.6	78.6	الخليل
West Bank	81.7	100	14.0	8.1	77.9	الضفة الغربية
North Gaza	63.6	100	0	38.7	61.3	شمال غزة
Gaza	70.0	100	0	3.3	96.7	غزة
Deir ALBalah	72.9	100	0	28.1	71.9	دير البلح
Khan Younis	66.1	100	0	18.5	81.5	خان يونس
Rafah	64.9	100	0	13.3	86.7	رفح
Gaza Strip	67.8	100	0	17.4	82.6	قطاع غزة
Palestine	77.1	100	9.9	10.8	79.3	فلسطين

جدول 21: التوزيع النسبي للعاملين 15 سنة فأكثر من فلسطين حسب النشاط الاقتصادي ومكان العمل (معايير ILO).

تشرين أول - كانون أول، 2012

Table 21: Percentage Distribution of Employed Persons Aged 15 Years and Over in Palestine by Economic Activity and Place of work (ILO Standards), October- December, 2012

Economic Activity	المجموع Total	Place of work			النشاط الاقتصادي
		اسرائيل والمستوطنات Israel and Settlements	قطاع غزة Gaza Strip	الضفة الغربية West Bank	
Agriculture, fishing and forestry	12.3	8.4	8.3	14.8	الزراعة والصيد والحراجه وصيد الأسماك
Mining, quarrying and manufacturing	12.5	10.5	5.5	16.2	التعدين والمحاجر والصناعة التحويلية
Construction	13.9	57.8	6.3	10.4	البناء والتشييد
Commerce, restaurants and hotels	18.8	11.0	17.2	20.8	التجارة والمطاعم والفنادق
Transportation, storage and communication	6.2	5.7	8.4	5.2	النقل والتخزين والاتصالات
Services and other branches	36.3	6.6	54.3	32.6	الخدمات والفروع الأخرى
Total	100	100	100	100	المجموع

جدول 22: أعداد العاملين 15 سنة فأكثر من فلسطين حسب مكان العمل والمنطقة (معايير ILO).

تشرين أول - كانون أول، 2012

Table 22: Number of Employed Persons Aged 15 Years and Over in Palestine by Place of work and Region (ILO Standards), October- December, 2012

Place of work	Region			مكان العمل
	قطاع غزة Gaza Strip	الضفة الغربية West Bank	فلسطين Palestine	
West Bank	100	534,800	534,900	الضفة الغربية
Gaza Strip	254,700	0	254,700	قطاع غزة
Israel	0	70,600	70,600	اسرائيل
Settlements	0	16,100	16,100	المستوطنات
Abroad*	0	600	600	خارج البلاد*
Total	254,800	622,100	876,900	المجموع

(*): Represents only head of households who are working abroad and they back annually to their households in Palestine, and do not include household member who are living and working abroad.

(*): تمثل فقط أرباب الأسر الذين يعملون في الخارج ويعودون سنويا لأسرهم المقيمة في فلسطين. ولا يشمل باقي الأفراد الذين يقيمون ويعملون بالخارج.

جدول 23: التوزيع النسبي للعاملين 15 سنة فأكثر من فلسطين حسب النشاط الاقتصادي والجنس والمنطقة (معايير ILO)،

تشرين أول- كانون أول، 2012

Table 23: Percentage Distribution of Employed Persons Aged 15 Years and Over in Palestine by Economic Activity, Sex and Region (ILO Standards), October- December, 2012

Economic Activity and Sex	Region المنطقة			النشاط الاقتصادي والجنس
	قطاع غزة Gaza Strip	الضفة الغربية West Bank	فلسطين Palestine	
Both Sexes				كلا الجنسين
Agriculture, fishing and forestry	8.3	13.9	12.3	الزراعة والصيد والحراجه وصيد الأسماك
Mining, quarrying and manufacturing	5.5	15.4	12.5	التعدين والمحاجر والصناعة التحويلية
Construction	6.3	17.0	13.9	البناء والتشييد
Commerce, restaurants and hotels	17.2	19.4	18.8	التجارة والمطاعم والفنادق
Transportation, storage and communication	8.4	5.3	6.2	النقل والتخزين والاتصالات
Services and other branches	54.3	29.0	36.3	الخدمات والفروع الأخرى
Total	100	100	100	المجموع
Males				ذكور
Agriculture, fishing and forestry	6.6	10.5	9.3	الزراعة والصيد والحراجه وصيد الأسماك
Mining, quarrying and manufacturing	6.1	16.7	13.5	التعدين والمحاجر والصناعة التحويلية
Construction	7.3	21.1	16.9	البناء والتشييد
Commerce, restaurants and hotels	19.5	22.1	21.3	التجارة والمطاعم والفنادق
Transportation, storage and communication	9.5	6.2	7.2	النقل والتخزين والاتصالات
Services and other branches	51.0	23.4	31.8	الخدمات والفروع الأخرى
Total	100	100	100	المجموع
Females				إناث
Agriculture, fishing and forestry	18.8	28.0	25.9	الزراعة والصيد والحراجه وصيد الأسماك
Mining, quarrying and manufacturing	1.7	10.0	8.1	التعدين والمحاجر والصناعة التحويلية
Construction	0.6	0	0.1	البناء والتشييد
Commerce, restaurants and hotels	3.3	8.3	7.1	التجارة والمطاعم والفنادق
Transportation, storage and communication	1.7	1.5	1.5	النقل والتخزين والاتصالات
Services and other branches	73.9	52.2	57.3	الخدمات والفروع الأخرى
Total	100	100	100	المجموع

(-): means there are no enough observations in this section

(-): تعني عدم وجود عدد كاف من المشاهدات في هذه الفئة.

جدول 24: التوزيع النسبي للعاملين 15 سنة فأكثر من فلسطين حسب المحافظة والمنطقة والنشاط الاقتصادي (معايير ILO)، تشرين أول- كانون أول، 2012

Table 24: Percentage Distribution of Employed Persons Aged 15 Years and Over in Palestine by Governorate, Region and Economic Activity (ILO Standards), October- December, 2012

Governorate And Region	Economic Activity									المحافظة والمنطقة
	المجموع Total	الخدمات والفروع الأخرى Services and other branches	الصحة Health	التعليم Education	النقل والتخزين والاتصالات Transportation, storage and communication	التجارة والمطاعم والفنادق Commerce, restaurants and hotels	البناء والتشييد Construction	التعدين والمحاجر والصناعة التحويلية Mining, quarrying and manufacturing	الزراعة والصيد والحراجه وصيد الأسماك Agriculture, fishing and forestry	
Jenin	100	13.4	2.5	9.5	5.3	22.2	7.6	12.1	27.4	جنين
Tubas	100	18.3	5.1	7.9	3.7	13.8	6.6	6.8	37.8	طوباس
Tulkarm	100	17.7	4.0	9.7	3.8	18.4	9.0	10.3	27.1	طولكرم
Nablus	100	17.5	3.7	10.2	5.8	20.0	8.3	20.8	13.7	نابلس
Qalqiliya	100	20.4	3.5	9.5	4.9	16.2	8.1	8.4	29.0	قلقيلية
Salfit	100	24.2	3.1	11.7	6.0	12.9	10.0	17.5	14.6	سلفيت
Ramallah & Al-Bireh	100	26.8	2.2	10.4	6.1	19.8	16.2	13.5	5.0	رام الله والبيرة
Jericho & AL- Aghwar	100	30.8	2.8	11.8	6.8	13.3	6.8	8.8	18.9	أريحا والأغوار
Jerusalem	100	19.6	3.0	16.0	6.3	21.9	18.0	14.7	0.5	القدس
Bethlehem	100	16.6	7.2	15.5	2.7	23.0	6.5	19.5	9.0	بيت لحم
Hebron	100	13.4	3.8	10.7	5.2	23.9	11.2	20.6	11.2	الخليل
West Bank	100	17.9	3.7	11.0	5.2	20.8	10.4	16.2	14.8	الضفة الغربية
North Gaza	100	39.4	8.5	16.2	7.2	13.3	5.1	4.4	5.9	شمال غزة
Gaza	100	32.2	7.0	10.6	11.1	22.0	7.1	8.2	1.8	غزة
Deir ALBalah	100	32.6	5.4	16.3	8.3	16.8	3.3	4.6	12.7	دير البلح
Khan Younis	100	34.8	4.5	16.3	4.6	13.0	8.9	3.1	14.8	خانيونس
Rafah	100	31.4	6.9	13.2	8.3	16.0	5.5	4.3	14.4	رفح
Gaza Strip	100	34.0	6.5	13.8	8.4	17.2	6.3	5.5	8.3	قطاع غزة
Palestine	100	23.2	4.6	11.9	6.2	19.6	9.1	12.7	12.7	فلسطين

Note: Workers in Israel and Settlements are excluded

ملاحظة: لا تشمل العاملين من فلسطين في إسرائيل والمستوطنات

جدول 25: التوزيع النسبي للعاملين 15 سنة فأكثر من فلسطين حسب النشاط الاقتصادي والحالة العملية والمنطقة (معايير ILO)،

تشرين أول - كانون أول، 2012

Table 25: Percentage Distribution of Employed Persons Aged 15 Years and Over in Palestine by Economic Activity, Employment Status and Region (ILO Standards), October- December, 2012

Economic Activity and Region	Employment Status					النشاط الاقتصادي والمنطقة
	المجموع Total	أعضاء أسرة بدون أجر Unpaid Family Member	مستخدمون بأجر Wage Employee	يعملون لحسابهم الخاص Self Employed	أرباب عمل Employer	
Palestine						فلسطين
Agriculture, fishing and forestry	12.3	68.9	3.9	17.9	8.4	الزراعة والصيد والحراجه وصيد الأسماك
Mining, quarrying and manufacturing	12.5	4.6	12.6	12.1	22.7	التعدين والمحاجر والصناعة التحويلية
Construction	13.9	3.6	15.9	7.7	22.6	البناء والتشييد
Commerce, restaurants and hotels	18.8	19.2	13.4	34.8	33.0	التجارة والمطاعم والفنادق
Transportation, storage and communication	6.2	0.5	5.3	14.6	1.6	النقل والتخزين والاتصالات
Services and other branches	36.3	3.2	48.9	12.9	11.7	الخدمات والفروع الأخرى
Total	100	100	100	100	100	المجموع
West Bank						الضفة الغربية
Agriculture, fishing and forestry	13.9	70.4	4.1	20.4	6.8	الزراعة والصيد والحراجه وصيد الأسماك
Mining, quarrying and manufacturing	15.4	5.1	16.1	14.7	24.1	التعدين والمحاجر والصناعة التحويلية
Construction	17.0	3.2	20.9	7.8	23.3	البناء والتشييد
Commerce, restaurants and hotels	19.4	17.7	14.7	31.4	32.9	التجارة والمطاعم والفنادق
Transportation, storage and communication	5.3	0.1	4.4	12.9	1.5	النقل والتخزين والاتصالات
Services and other branches	29.0	3.5	39.8	12.8	11.4	الخدمات والفروع الأخرى
Total	100	100	100	100	100	المجموع
Gaza Strip						قطاع غزة
Agriculture, fishing and forestry	8.3	62.0	3.7	10.3	17.4	الزراعة والصيد والحراجه وصيد الأسماك
Mining, quarrying and manufacturing	5.5	2.7	5.6	4.0	14.7	التعدين والمحاجر والصناعة التحويلية
Construction	6.3	5.4	5.7	7.3	18.5	البناء والتشييد
Commerce, restaurants and hotels	17.2	25.6	10.7	45.3	33.4	التجارة والمطاعم والفنادق
Transportation, storage and communication	8.4	2.2	7.0	19.7	2.2	النقل والتخزين والاتصالات
Services and other branches	54.3	2.1	67.3	13.4	13.8	الخدمات والفروع الأخرى
Total	100	100	100	100	100	المجموع

جدول 26: التوزيع النسبي للعاملين 15 سنة فأكثر من فلسطين حسب النشاط الاقتصادي وعدد ساعات العمل الأسبوعية

(معايير ILO)، تشرين أول - كانون أول، 2012

Table 26: Percentage Distribution of Employed Persons From Palestine by Economic Activity and Weekly Work Hours (ILO Standards), October- December, 2012

Economic Activity	المجموع Total	ساعات العمل الأسبوعية Weekly Work Hours			النشاط الاقتصادي
		+35	34-15	14-1	
Agriculture, Hunting & Fishing	13.3	9.2	17.0	48.9	الزراعة والصيد والحراجه وصيد الأسماك
Mining, Quarrying & Manufacturing	13.0	14.2	10.3	7.7	التعدين والمحاجر والصناعة التحويلية
Construction	14.8	14.6	18.2	6.5	البناء والتشييد
Commerce, Hotels & Restaurants	20.1	23.7	10.1	8.7	التجارة والمطاعم والفنادق
Transportation, Storage & Communication	6.3	7.1	3.7	6.0	النقل والتخزين والاتصالات
Services & Other Branches	32.5	31.2	40.7	22.2	الخدمات والفروع الأخرى
Total	100	100	100	100	المجموع

Note: Excluding absent persons

ملاحظة: لا تشمل العاملين الغائبين عن أعمالهم

جدول 27: التوزيع النسبي للعاملين 15 سنة فأكثر من فلسطين حسب المهنة والمنطقة (معايير ILO)،

تشرين أول - كانون أول، 2012

Table 27: Percentage Distribution of Employed Persons Aged 15 Years and Over in Palestine by Occupation and Region (ILO Standards), October- December, 2012

Occupation	Region المنطقة			المهنة
	قطاع غزة Gaza Strip	الضفة الغربية West Bank	فلسطين Palestine	
Legislators, Senior Officials & Managers	2.8	6.4	5.4	المشروعون وموظفو الإدارة العليا
Professionals, Technicians, Associates and Clerks	39.6	23.0	27.8	الفنيون والمتخصصون والمساعدون والكتبة
Service, Shop & Market Workers	20.2	15.1	16.6	عمال الخدمات والباعة في الأسواق
Skilled Agricultural & Fishery Workers	5.5	8.7	7.7	العمال المهرة في الزراعة والصيد
Craft and Related Trade Workers	10.6	18.4	16.1	العاملون في الحرف وما إليها من المهن
Plant & Machine Operators & Assemblers	7.2	9.6	8.9	مشغلو الآلات ومجمعوها
Elementary Occupations	14.1	18.8	17.5	المهن الأولية
Total	100	100	100	المجموع

جدول 28: التوزيع النسبي للعاملين 15 سنة فأكثر من فلسطين حسب المهنة والمؤهل العلمي والمنطقة (معايير ILO)،
تشرين أول - كانون أول، 2012

Table 28: Percentage Distribution of Employed Persons Aged 15 Years and Over in Palestine by Occupation, Educational Qualification and Region (ILO Standards), January- March, 2012

Occupation and Region	Educational Qualification				المؤهل العلمي	المهنة والمنطقة
	المجموع	بكالوريوس فأعلى	دبلوم متوسط	ثانوي	أعدادي فأقل	
	Total	Bachelor and above	Associate diploma	Secondary certificate	Preparatory & less	
Palestine						فلسطين
Legislators, Senior Officials & Managers	100	41.0	6.8	16.4	35.8	المشروعون وموظفو الإدارة العليا
Professionals, Technicians, Associates and Clerks	100	57.5	15.2	12.5	14.8	الفنيون والمتخصصون والمساعدون والكتابة
Service, Shop & Market Workers	100	9.6	6.5	23.4	60.5	عمال الخدمات والباعة في الأسواق
Skilled Agricultural & Fishery Workers	100	3.2	3.9	17.8	75.1	العمال المهرة في الزراعة والصيد
Craft and Related Trade Workers	100	2.1	3.5	15.8	78.6	العاملون في الحرف وما إليها من المهن
Plant & Machine Operators & Assemblers	100	3.4	4.1	17.7	74.8	مشغلو الآلات ومجموعها
Elementary Occupations	100	3.2	3.1	13.8	79.9	المهن الأولية
Total	100	21.2	7.4	16.2	55.2	المجموع
West Bank						الضفة الغربية
Legislators, Senior Officials & Managers	100	36.4	7.0	18.2	38.4	المشروعون وموظفو الإدارة العليا
Professionals, Technicians, Associates and Clerks	100	58.7	16.6	11.6	13.1	الفنيون والمتخصصون والمساعدون والكتابة
Service, Shop & Market Workers	100	8.2	7.1	22.7	62.0	عمال الخدمات والباعة في الأسواق
Skilled Agricultural & Fishery Workers	100	2.8	4.2	16.2	76.8	العمال المهرة في الزراعة والصيد
Craft and Related Trade Workers	100	2.0	3.1	14.6	80.3	العاملون في الحرف وما إليها من المهن
Plant & Machine Operators & Assemblers	100	3.3	4.3	16.1	76.3	مشغلو الآلات ومجموعها
Elementary Occupations	100	3.1	3.0	13.4	80.5	المهن الأولية
Total	100	18.5	7.3	15.4	58.8	المجموع
Gaza Strip						قطاع غزة
Legislators, Senior Officials & Managers	100	66.7	5.3	6.5	21.5	المشروعون وموظفو الإدارة العليا
Professionals, Technicians, Associates and Clerks	100	55.8	13.1	13.8	17.3	الفنيون والمتخصصون والمساعدون والكتابة
Service, Shop & Market Workers	100	12.2	5.3	24.7	57.8	عمال الخدمات والباعة في الأسواق
Skilled Agricultural & Fishery Workers	100	4.7	3.0	23.6	68.7	العمال المهرة في الزراعة والصيد
Craft and Related Trade Workers	100	2.7	5.3	20.7	71.3	العاملون في الحرف وما إليها من المهن
Plant & Machine Operators & Assemblers	100	4.0	3.2	23.0	69.8	مشغلو الآلات ومجموعها
Elementary Occupations	100	3.6	3.5	15.0	77.9	المهن الأولية
Total	100	27.7	7.9	17.9	46.5	المجموع

جدول 29: التوزيع النسبي للعاملين 15 سنة فأكثر من فلسطين حسب الحالة العملية والجنس والمنطقة (معايير ILO)،

تشرين أول - كانون أول، 2012

Table 29: Percentage Distribution of Employed Persons Aged 15 Years and Over in Palestine by Employment Status, Sex and Region (ILO Standards), October- December, 2012

Employment Status and Sex	Region			الحالة العملية والجنس
	قطاع غزة Gaza Strip	الضفة الغربية West Bank	فلسطين Palestine	
Both Sexes				كلا الجنسين
Employer	3.5	8.0	6.7	أرباب عمل
Self Employed	14.1	17.7	16.6	يعملون لحسابهم الخاص
Wage Employee	77.0	64.2	67.9	مستخدمون بأجر
Unpaid Family Member	5.4	10.1	8.8	أعضاء أسرة بدون أجر
Total	100	100	100	المجموع
Males				ذكور
Employer	3.8	9.4	7.7	أرباب عمل
Self Employed	15.5	19.5	18.3	يعملون لحسابهم الخاص
Wage Employee	77.3	65.2	68.9	مستخدمون بأجر
Unpaid Family Member	3.4	5.9	5.1	أعضاء أسرة بدون أجر
Total	100	100	100	المجموع
Females				إناث
Employer	1.2	2.0	1.8	أرباب عمل
Self Employed	5.6	10.2	9.1	يعملون لحسابهم الخاص
Wage Employee	74.7	59.7	63.2	مستخدمون بأجر
Unpaid Family Member	18.5	28.1	25.9	أعضاء أسرة بدون أجر
Total	100	100	100	المجموع

جدول 30: توزيع العاملين 15 سنة فأكثر من فلسطين حسب مكان العمل والمنطقة (معايير ILO)،

تشرين أول - كانون أول، 2012

Table 30: Distribution of Employed Persons Aged 15 Years and Over in Palestine by Place of Work and Region (ILO Standards), October- December, 2012

Place of Work	Region						مكان العمل
	قطاع غزة Gaza Strip		الضفة الغربية West Bank		فلسطين Palestine		
	النسبة (%)	العدد Number	النسبة (%)	العدد Number	النسبة (%)	العدد Number	
Palestine	100	254,800	85.9	534,800	90.0	789,600	فلسطين
Israel and Settlements (Persons who have Permit)	0	0	5.9	36,700	4.2	36,700	إسرائيل والمستوطنات (يحمل تصريح عمل)
Israel and Settlements (Persons who not have Permit)	0	0	4.2	26,100	3.0	26,100	إسرائيل والمستوطنات (لا يحمل تصريح عمل)
Israel and Settlements (Persons who have Israeli Identity or foreign passport)	0	0	3.9	23,900	2.7	23,900	إسرائيل والمستوطنات (الأفراد الذين يحملون بطاقة اسرائيلية / جواز سفر أجنبي)
Abroad*	0	0	0.1	600	0.1	600	يعملون خارج البلاد*
Total	100	254,800	100	622,100	100	876,900	المجموع

(*): Represents only head of households who are working abroad and they back annually to their households in Palestine, and do not include household member who are living and working abroad.

(*): تمثل فقط أرباب الأسر الذين يعملون في الخارج ويعودون سنويا لأسرهم المقيمة في فلسطين. ولا يشمل باقي الأفراد الذين يقيمون ويعملون بالخارج.

جدول 31: التوزيع النسبي للعاملين 15 سنة فأكثر من فلسطين حسب المحافظة والمنطقة والحالة العملية (معايير ILO)،

تشرين أول- كانون أول، 2012

Table 31: Percentage Distribution of Employed Persons Aged 15 Years and Over in Palestine by Governorate, Region and Employment Status (ILO Standards), October- December, 2012

Governorate and Region	المجموع Total	Employment Status				المحافظة والمنطقة
		أعضاء أسرة بدون أجر Unpaid Family Member	مستخدمون بأجر Wage Employee	يعملون لحسابهم الخاص Self Employed	أرباب عمل Employer	
Jenin	100	17.7	55.4	22.4	4.5	جنين
Tubas	100	21.6	53.0	17.0	8.4	طوباس
Tulkarm	100	11.8	60.6	22.9	4.7	طولكرم
Nablus	100	11.5	59.8	18.6	10.1	نابلس
Qalqiliya	100	17.0	57.8	22.6	2.6	قلقيلية
Salfit	100	8.2	68.9	15.4	7.5	سلفيت
Ramallah & Al-Bireh	100	4.8	70.4	13.5	11.3	رام الله والبيرة
Jericho & AL- Aghwar	100	2.0	83.2	10.8	4.0	أريحا والأغوار
Jerusalem	100	1.3	87.4	8.1	3.2	القدس
Bethlehem	100	10.1	61.3	18.7	9.9	بيت لحم
Hebron	100	9.4	62.1	18.7	9.8	الخليل
West Bank	100	10.1	64.2	17.7	8.0	الضفة الغربية
North Gaza	100	2.2	81.7	14.6	1.5	شمال غزة
Gaza	100	3.7	79.8	13.3	3.2	غزة
Deir ALBalah	100	5.4	72.9	17.7	4.0	دير البلح
Khan Younis	100	10.4	72.4	12.5	4.7	خان يونس
Rafah	100	7.5	74.5	13.6	4.4	رفح
Gaza Strip	100	5.4	77.0	14.1	3.5	قطاع غزة
Palestine	100	8.8	67.9	16.6	6.7	فلسطين

جدول 32: التوزيع النسبي للعاملين 15 سنة فأكثر من فلسطين حسب المحافظة والمنطقة والقطاع (معايير ILO)،

تشرين أول - كانون أول، 2012

Table 32: Percentage Distribution of Employed Persons Aged 15 Years and Over in Palestine by Governorate, Region and Sector (ILO Standards), October- December, 2012

Governorate and Region	المجموع Total	القطاع Sector				المحافظة والمنطقة
		اسرائيل والمستوطنات Israel and Settlements	قطاعات أخرى Other Sectors	قطاع خاص Private Sector	قطاع عام Public Sector	
Jenin	100	9.7	0.7	73.6	16.0	جنين
Tubas	100	12.3	1.8	66.5	19.4	طوباس
Tulkarm	100	10.2	1.7	72.0	16.1	طولكرم
Nablus	100	8.1	2.3	75.7	13.9	نابلس
Qalqiliya	100	16.2	1.6	63.8	18.4	قلقيلية
Salfit	100	26.1	0.8	52.4	20.7	سلفيت
Ramallah & Al-Bireh	100	6.7	1.9	71.6	19.8	رام الله والبييرة
Jericho & AL- Aghwar	100	21.0	2.1	47.4	29.5	أريحا والأغوار
Jerusalem	100	45.6	2.9	41.0	10.5	القدس
Bethlehem	100	6.6	1.9	76.4	15.1	بيت لحم
Hebron	100	14.8	1.1	70.2	13.9	الخليل
West Bank	100	14.0	1.7	68.6	15.7	الضفة الغربية
North Gaza	100	0	8.2	44.3	47.5	شمال غزة
Gaza	100	0	2.7	59.9	37.4	غزة
Deir ALBalah	100	0	6.1	52.2	41.7	دير البلح
Khan Younis	100	0	6.2	53.6	40.2	خان يونس
Rafah	100	0	8.9	55.6	35.5	رفح
Gaza Strip	100	0	5.6	54.3	40.1	قطاع غزة
Palestine	100	9.9	2.8	64.5	22.8	فلسطين

جدول 33: معدل ساعات العمل الأسبوعية ومعدل أيام العمل الشهرية ومعدل الأجرة اليومية بالشيكال للمستخدمين بأجر حسب مكان العمل (معايير ILO)، تشرين أول- كانون أول، 2012

Table 33: Average Weekly Work Hours, Monthly Work Days and Daily Wage in NIS for Wage Employees Aged 15 Years and Over by Place of Work (ILO Standards), October- December, 2012

Indicator	المجموع Total	Place of work مكان العمل			المؤشر
		اسرائيل والمستوطنات Israel and Settlements	قطاع غزة Gaza Strip	الضفة الغربية West Bank	
Average weekly work hours	40.9	41.1	35.9	43.1	معدل ساعات العمل الأسبوعية
Average monthly work days*	22.1	20.3	23.1	22.0	معدل أيام العمل الشهرية*
Median daily net wage in NIS	76.9	153.8	50.0	76.9	الأجر الوسيط اليومي بالشيكال
Average daily net wage in NIS	92.8	163.4	63.1	88.0	معدل الأجرة اليومية بالشيكال

*: Includes usual or paid work days

*: تشمل أيام العمل الإعتيادية أو الفعلية.

جدول 34: معدل الأجر اليومي بالشيكال للمستخدمين بأجر في فلسطين حسب المنطقة والقطاع (معايير ILO)،

تشرين أول- كانون أول، 2012

Table 34: Average Daily Wage in NIS for Wage Employees in Palestine by Region and Sector (ILO Standards), October- December, 2012

Region	المجموع Total	Sector القطاع				المنطقة
		اسرائيل والمستوطنات Israel and Settlements	قطاعات أخرى Other Sector	قطاع خاص Private Sector	قطاع عام* Public Sector*	
Palestine	92.8	163.4	108.1	70.4	93.9	فلسطين
West Bank	103.8	163.4	102.6	80.9	101.7	الضفة الغربية
Gaza Strip	63.1	0	111.4	42.9	79.6	قطاع غزة

*: Palestinian governorate sector

*: القطاع الحكومي الفلسطيني

جدول 35: معدل الأجر اليومي بالشيكال للمستخدمين بأجر في فلسطين حسب المنطقة والجنس (معايير ILO)،

تشرين أول- كانون أول، 2012

Table 35: Average Daily Wage in NIS for Wage Employees in Palestine by Region and Sex (ILO Standards), October- December, 2012

Region	المجموع Total	Sex الجنس		المنطقة
		إناث Females	ذكور Males	
Palestine	80.0	80.6	79.9	فلسطين
West Bank	88.0	81.1	90.0	الضفة الغربية
Gaza Strip	63.1	79.2	60.0	قطاع غزة

Note: Workers in Israel and Settlements are excluded

ملاحظة: لا تشمل العاملين من فلسطين في اسرائيل والمستوطنات

جدول 36: معدل الأجر اليومي بالشيكل للمستخدمين بأجر في فلسطين حسب النشاط الاقتصادي ومكان العمل (معايير ILO)،
تشرين أول- كانون أول، 2012

Table 36: Average Daily Wage in NIS for Wage Employees in Palestine by Economic Activity and Place of work (ILO Standards), October- December, 2012

Economic Activity	المجموع Total	Place of work مكان العمل			النشاط الاقتصادي
		اسرائيل والمستوطنات Israel and Settlements	قطاع غزة Gaza Strip	الضفة الغربية West Bank	
Agriculture, fishing and forestry	61.1	101.1	21.9	59.0	الزراعة والصيد والحراجه وصيد الأسماك
Mining, quarrying and manufacturing	77.0	151.3	38.4	72.4	التعدين والمحاجر والصناعة التحويلية
Construction	125.2	176.6	47.1	83.7	البناء والتشييد
Commerce, restaurants and hotels	69.1	154.3	31.6	69.3	التجارة والمطاعم والفنادق
Transportation, Storage & Communication	87.8	-	37.6	92.8	النقل والتخزين والاتصالات
Services and other branches	96.4	149.8	82.7	102.6	الخدمات والفروع الأخرى
Total	92.8	163.4	63.1	88.0	المجموع

(-): means there are no enough observations in this section

(-): تعني عدم وجود عدد كاف من المشاهدات في هذه الفئة.

جدول 37: معدل الأجر الشهري بالشيكل للمستخدمين بأجر في فلسطين حسب المهنة والمؤهل العلمي (معايير ILO)، تشرين أول - كانون أول، 2012

Table 37: Average Monthly Wage in NIS for Wage Employees in Palestine by Occupation, and Educational Qualification (ILO Standards), October- December, 2012

Occupation	Educational Qualification				المؤهل العلمي	المهنة
	المجموع Total	بكالوريوس فأعلى Bachelor and above	دبلوم متوسط Associate diploma	ثانوي Secondary certificate	أعدادي فأقل Preparatory & less	
Legislators, Senior Officials & Managers	4,094	4,309	-	-	-	المشروعون وموظفو الإدارة العليا
Professionals, Technicians, Associates and Clerks	2,550	2,798	2,355	2,171	1,829	الفنيون والمتخصصون والمساعدون والكتبة
Service, Shop & Market Workers	1,718	2,100	2,179	1,649	1,644	عمال الخدمات والباعة في الأسواق
Skilled Agricultural & Fishery Workers	-	-	-	-	-	العمال المهرة في الزراعة والصيد
Craft and Related Trade Workers	2,859	-	-	2,826	2,852	العاملون في الحرف وما إليها من المهن
Plant & Machine Operators & Assemblers	2,161	-	-	2,171	2,151	مشغلو الآلات ومجموعها
Elementary Occupations	2,129	2,644	-	2,102	2,108	المهن الأولية
Total	2,413	2,915	2,423	2,188	2,216	المجموع

(-): means there are no enough observations in this section

(-): تعني عدم وجود عدد كاف من المشاهدات في هذه الفئة.

جدول 38: معدل الأجر الشهري بالشيكل للمستخدمين بأجر في فلسطين حسب المؤهل العلمي وسنوات الخدمة والمنطقة (معايير ILO)، تشرين أول - كانون أول، 2012

Table 38: Average Monthly Wage in NIS for Wage Employees in Palestine by Length of Services in Years, Educational Qualification and Region (ILO Standards), October- December, 2012

Length of Services in years and Region	Educational Qualification				المؤهل العلمي	سنوات الخدمة والمنطقة
	المجموع Total	بكالوريوس فأعلى Bachelor and above	دبلوم متوسط Associate diploma	ثانوي Secondary certificate	أعدادي فأقل Preparatory & less	
Palestine						فلسطين
0-1	1,737	2,070	1,505	1,790	1,626	1-0
2-3	1,984	2,443	1,925	1,765	1,848	3-2
4-6	2,554	2,766	2,450	2,206	2,558	6-4
7-9	2,830	3,318	2,903	2,564	2,552	9-7
10+	3,028	3,654	2,863	2,846	2,737	+10
Total	2,413	2,915	2,423	2,188	2,216	المجموع
West Bank						الضفة الغربية
0-1	2,074	2,325	1,734	2,107	2,008	1-0
2-3	2,327	2,695	-	2,122	2,215	3-2
4-6	2,871	3,065	2,829	2,519	2,884	6-4
7-9	3,083	3,657	-	2,929	2,819	9-7
10+	3,187	3,793	2,934	3,194	2,987	+10
Total	2,700	3,109	2,676	2,535	2,572	المجموع
Gaza Strip						قطاع غزة
0-1	1,028	1,573	-	970	815	1-0
2-3	1,128	1,812	-	1,030	843	3-2
4-6	1,685	2,272	-	1,518	1,115	6-4
7-9	2,144	2,858	-	-	-	9-7
10+	2,490	3,426	2,521	1,823	1,293	+10
Total	1,639	2,563	1,738	1,308	981	المجموع

(-): means there are no enough observations in this section

(-): تعني عدم وجود عدد كاف من المشاهدات في هذه الفئة.

جدول 39: التوزيع النسبي للأفراد خارج القوى العاملة 15 سنة فأكثر في فلسطين حسب سبب البقاء خارج القوى العاملة والجنس والمنطقة (معايير ILO)، تشرين أول - كانون أول، 2012

Table 39: Percentage Distribution of Persons Aged 15 Years and Over Outside the Labour Force in Palestine by Reason, Sex and Region (ILO Standards), October- December, 2012

Reason and Sex	Region المنطقة			سبب البقاء خارج القوى العاملة والجنس
	قطاع غزة Gaza Strip	الضفة الغربية West Bank	فلسطين Palestine	
Both Sexes				كلا الجنسين
Old/illness	11.8	13.9	13.1	كبر السن / المرض
Housekeeping	48.1	48.0	48.1	الانشغال بأعمال المنزل
Studying or training	36.2	34.0	34.8	الدراسة / التدريب
Others	3.9	4.1	4.0	أسباب أخرى
Total	100	100	100	المجموع
Males				ذكور
Old/illness	31.8	34.3	33.3	كبر السن / المرض
Housekeeping	0	0	0	الانشغال بأعمال المنزل
Studying or training	59.2	52.7	55.4	الدراسة / التدريب
Others	9.0	13.0	11.3	أسباب أخرى
Total	100	100	100	المجموع
Females				إناث
Old/illness	3.3	6.5	5.3	كبر السن / المرض
Housekeeping	68.7	65.2	66.5	الانشغال بأعمال المنزل
Studying or training	26.4	27.3	27.0	الدراسة / التدريب
Others	1.6	1.0	1.2	أسباب أخرى
Total	100	100	100	المجموع

جدول 40: التوزيع النسبي للمستخدمين بأجر في القطاع الخاص في فلسطين حسب المنطقة وبعض المؤشرات الخاصة بامتيازات العمل
تشرين أول- كانون أول، 2012

Table 40: Percentage Distribution for Wage Employees in Private Sector in Palestine by Some Indicators and Work Advantages and Region, October- December, 2012

Indicator	المنطقة Region			المؤشر
	قطاع غزة Gaza Strip	الضفة الغربية West Bank	فلسطين Palestine	
Distribution of Wage Employees by Nature of Work:				توزيع المستخدمين بأجر حسب طبيعة الدوام الدوام:
Permanently / full time	76.4	97.7	91.3	وقت كامل منتظم
Temporarily / Part time	0.7	0.7	0.7	عمل جزئي
seasonal / casual	22.9	1.6	8.0	عمل مؤقت/ عرضي/ موسمي
Total	100	100	100	المجموع
Distribution of Wage Employees by Contract Availability:				توزيع المستخدمين بأجر حسب توفر عقود عمل:
With written Contract/ Limited period	3.2	9.7	7.7	يوجد عقد عمل مكتوب لمدة محدودة
With written Contract/ Unlimited period	22.6	18.4	19.6	يوجد عقد عمل مكتوب لمدة غير محدودة
Collective Agreement	1.0	0.8	0.9	يعمل بموجب اتفاقية جماعية
Oral Agreement	1.3	26.3	18.8	يعمل بموجب اتفاقية شفوية
Without Contract	71.9	44.8	53.0	لا يوجد عقد
Total	100	100	100	المجموع
Wage Employees by Advantages provided by Employers:				المستخدمون بأجر حسب بعض الإمتيازات التي يقدمها صاحب العمل:
Contributions to the pension fund	19.0	25.6	23.7	نسبة الذين يحصلون على مساهمة في تمويل التقاعد/ مكافأة نهاية الخدمة
Annual paid Vacations	19.2	27.8	25.2	نسبة الذين يحصلون على اجازات سنوية مدفوعة
Sick Paid Vacations	19.5	27.5	25.1	نسبة الذين يحصلون على اجازات مرضية مدفوعة
Maternity Paid Vacations	48.8	48.0	48.2	نسبة الذين يحصلون على اجازات أمومة مدفوعة الأجر

جدول 41: التوزيع النسبي للعاملين 15 سنة فأكثر في فلسطين حسب الانتماء للنقابات العمالية والجنس والمنطقة،

تشرين أول- كانون أول، 2012

Table 41: Percentage Distribution of Employed Persons Aged 15 Years and Over in Palestine by Affiliation to Workers Vocational Union, Sex and Region, October- December, 2012

Affiliation to Workers Vocational Union & Sex	المنطقة Region			الانتماء للنقابات العمالية والجنس
	قطاع غزة Gaza Strip	الضفة الغربية West Bank	فلسطين Palestine	
Both Sexes				كلا الجنسين
Affiliated to Workers Vocational Union	66.2	17.0	31.3	منتسب للنقابات العمالية/ المهنية
Not Affiliated to Workers Vocational Union	33.8	83.0	68.7	غير منتسب للنقابات العمالية/ المهنية
Total	100	100	100	المجموع
Males				ذكور
Affiliated to Workers Vocational Union	68.3	16.8	32.5	منتسب للنقابات العمالية/ المهنية
Not Affiliated to Workers Vocational Union	31.7	83.2	67.5	غير منتسب للنقابات العمالية/ المهنية
Total	100	100	100	المجموع
Females				إناث
Affiliated to Workers Vocational Union	53.1	17.6	25.8	منتسب للنقابات العمالية/ المهنية
Not Affiliated to Workers Vocational Union	46.9	82.4	74.2	غير منتسب للنقابات العمالية/ المهنية
Total	100	100	100	المجموع

جدول 42: التوزيع النسبي للأطفال 10-17 سنة في فلسطين حسب العلاقة بقوة العمل والمنطقة (معايير ILO)،

تشرين أول- كانون أول، 2012

Table 42: Percentage Distribution of Children Aged 10-17 Years in Palestine by Labour Force Status and Region (ILO Definition), October- December, 2012

Labour Force Status	المنطقة Region			العلاقة بقوة العمل
	قطاع غزة Gaza Strip	الضفة الغربية West Bank	فلسطين Palestine	
Employed	1.8	5.8	4.2	يعمل
Unemployed	1.7	1.4	1.5	لا يعمل
Outside Labour Force	96.5	92.8	94.3	خارج القوى العاملة
Total	100	100	100	المجموع

جدول 43: نسبة الأسر التي تترأسها نساء في فلسطين حسب المنطقة، تشرين أول- كانون أول، 2012

Table 43: Percentage of Households which are headed by Women in Palestine by Region, October- December, 2012

Region	نسبة الأسر التي تترأسها نساء Percentage of Households which are headed by Women	المنطقة
Palestine	9.4	فلسطين
West Bank	10.4	الضفة الغربية
Gaza Strip	7.5	قطاع غزة

التغيرات الأساسية التي طرأت على القوى العاملة في فلسطين خلال الفترة 2000-2012 (معايير ILO)

Basic Changes in the Labour Force Indicators in Palestine During 2000 - 2012 (ILO Standards)

Indicator	دورة 67	دورة 66	دورة 65	دورة 64	دورة 63	دورة 62	دورة 61	دورة 60	دورة 59	دورة 58	دورة 57	دورة 56	دورة 55	دورة 54	دورة 53	دورة 52	دورة 51	دورة 50	دورة 49	دورة 48	دورة 47	دورة 46	دورة 45	دورة 44	دورة 43	دورة 42	دورة 41	دورة 40	دورة 39	دورة 38	دورة 37	دورة 36	دورة 19	دورة 18	المؤشر
	Q4-2012	Q3-2012	Q2-2012	Q1-2012	Q4-2011	Q3-2011	Q2-2011	Q1-2011	Q4-2010	Q3-2010	Q2-2010	Q1-2010	Q4-2009	Q3-2009	Q2-2009	Q1-2009	Q4-2008	Q3-2008	Q2-2008	Q1-2008	Q4-2007	Q3-2007	Q2-2007	Q1-2007	Q4-2006	Q3-2006	Q2-2006	Q1-2006	Q4-2005	Q3-2005	Q2-2005	Q1-2005	Q4-2000	Q3-2000	
Labour Force Participation Rate	43.9	43.4	43.6	43.4	44.4	43.6	42.7	41.0	41.5	40.5	41.5	40.7	41.5	41.6	41.8	41.4	41.5	41.7	41.3	40.3	41.1	42.4	42.2	40.9	42.8	41.1	40.6	39.6	40.0	41.4	40.9	39.4	39.4	43.6	نسبة القوى العاملة المشاركة
Full Employment Rate	71.4	69.8	70.8	68.4	71.3	71.2	73.2	69.5	69.6	67.0	68.7	71.2	68.6	69.1	71.4	68.7	65.6	66.0	65.2	71.2	72	68.2	70.0	71.2	69.6	67.4	68.4	67.4	68.9	70.0	72.6	67.8	66.7	83.6	نسبة العمالة التامة
Underemployment Rate	5.7	5.9	8.3	7.7	7.7	6.4	8.1	8.8	7.0	6.4	8.4	6.8	6.6	5.1	6.2	5.9	6.6	5.0	8.5	6.1	5.6	8.5	10.7	7.0	8.3	8.1	8.5	7.2	7.2	7.2	6.2	5.9	4.9	6.5	نسبة العمالة المحدودة
Unemployment Rate	22.9	24.3	20.9	23.9	21.0	22.4	18.7	21.7	23.4	26.6	22.9	22.0	24.8	25.8	22.4	25.4	27.8	28.0	26.3	22.7	22.4	23.3	19.3	21.8	22.1	24.5	23.1	25.4	23.9	22.8	21.2	26.3	28.4	9.9	نسبة البطالة
Employed in Agriculture	12.3	10.3	12.7	10.5	14.4	10.9	11.5	10.6	12.5	10.2	12.7	11.8	12.4	10.7	12.4	11.7	13.8	13.3	15.9	13.0	15.7	15.3	17.9	15.3	22.4	14.3	15.9	13.7	14.9	15.3	16.1	13.7	17.4	13.1	نسبة العاملين في الزراعة
Employed in Construction	13.9	15.3	14.7	13.5	13.3	13.9	14.5	13.8	12.7	13.8	13.4	12.7	11.4	12.2	12.2	11.1	10.6	12.4	10.5	9.3	10.3	11.6	11.0	10.7	9.3	11.3	11.4	12.1	12.2	12.9	12.9	13.3	10.4	21.6	نسبة العاملين في البناء والتشييد
Employed in Manufacturing	12.5	11.3	11.7	12.2	11.3	12.1	12.3	11.5	10.7	11.4	10.9	12.6	12.6	11.8	11.3	12.6	11.4	12.5	12.4	12.9	12.3	12.7	12.6	12.5	12.0	13.4	12.2	11.6	13.1	12.9	13.1	12.4	12.7	14.9	نسبة العاملين في الصناعة
Employed in Services	36.3	36.4	34.9	37.1	35.4	36.1	35.2	37.7	38.7	38.9	38.4	37.7	37.9	39.4	40.6	40.5	39.5	37.0	37.8	38.5	36.3	35.2	34.6	36.4	34.1	35.2	36.0	36.3	34.8	33.7	33.4	35.9	35.7	28.6	نسبة العاملين في الخدمات
Elementary Occupation Workers	17.5	18.1	18.3	16.2	17.8	18.8	18.1	18.3	17.3	18.8	18.0	18.3	16.5	15.6	14.4	15.8	16.6	15.6	15.2	14.7	14.3	14.7	13.1	13.8	13.0	15.0	15.7	16.0	16.4	14.4	15.1	15.6	13.3	19.6	نسبة العاملين في المهن الأولية
Craft and Related Trade Workers	16.1	16.3	16.4	15.9	14.6	16.2	17.5	15.6	15.1	16.0	15.7	16.8	15.5	15.1	16.2	15.7	13.8	16.6	15.0	16.2	14.7	15.8	17.1	16.4	14.9	16.9	15.6	16.3	16.6	18.4	17.2	17.1	16.0	24.3	نسبة العاملين في الحرف والمهن
Employed in Israel & Settlements	9.9	10.4	9.2	9.2	9.6	10.4	9.9	10.0	10.3	10.5	10.1	11.1	9.9	10.7	9.8	10.0	10.3	10.9	9.5	11.1	9.5	9.1	7.9	9.0	8.4	9.3	7.8	9.8	8.9	9.2	9.2	9.6	8.2	21.5	نسبة العاملين في إسرائيل والمستوطنات
Employers	6.7	6.7	6.0	6.2	5.7	6.9	6.3	6.6	6.0	6.4	6.6	6.4	6.6	6.5	6.2	5.8	4.8	4.6	4.2	3.8	4.3	4.3	4.1	3.7	5.2	4.7	4.3	4.2	4.1	4.6	4.6	4.0	4.8	4.6	نسبة أرباب العمل
Self - Employed	16.6	18.1	18.0	18.8	18.1	17.9	19.4	18.8	17.6	18.6	18.8	20.2	20.5	19.0	18.2	19.1	16.3	21.4	22.6	24.3	23.5	23.5	25.1	25.2	22.7	25.5	27.0	27.0	26.4	25.7	26.8	27.2	23.7	18.6	نسبة العاملين في مصالحيهم
Wage Employees	67.9	66.8	66.5	66.5	65.2	66.4	68.8	68.6	68.6	66.8	66.5	65.1	67.0	66.6	67.2	69.1	64.1	61.9	62.3	60.0	59.4	57.4	60.3	56.3	58.8	58.8	60.5	60.1	57.6	57.4	60.5	58.5	67.0	نسبة المستخدمين بأجر	
Unpaid Family Members	8.8	8.4	9.5	8.5	11.0	8.8	7.9	5.8	7.8	6.4	7.8	6.9	7.7	7.5	9.0	7.9	9.8	9.9	11.3	9.6	12.2	12.8	13.4	10.8	15.8	11.0	9.9	8.3	9.4	12.1	11.2	8.3	13.0	9.8	نسبة أعضاء الأسرة بدون أجر
Average Monthly Work Days *	22.4	22.9	22.7	22.7	22.7	22.8	22.8	22.4	22.5	22.6	22.6	22.3	22.6	23.0	23.2	21.9	23.1	23.1	22.7	22.7	22.6	22.1	22.7	22.7	22.6	23.9	23.9	23.3	23.6	23.9	23.9	23.6	23.8	24.1	معدل أيام العمل الشهرية *
Average Weekly Work Hours *	40.8	41.4	41.9	41.0	41.6	41.7	41.2	41.6	41.6	42.4	42.3	41.7	41.1	42.7	41.8	41.2	42.0	42.9	41.8	41.0	39.4	41.8	41.7	41.4	40.0	42.4	41.8	41.1	40.5	43.3	42.8	41.5	40.5	44.9	معدل ساعات العمل الأسبوعية *
Median Daily Net Wage (NIS) *	70.0	70.0	70.0	70.0	70.0	69.2	70.0	70.0	70.0	69.2	70.0	70.0	70.0	70.0	70.0	70.0	70.0	66.7	69.2	70.0	69.2	68.5	65.4	68.5	65.4	67.3	69.2	69.2	65.4	60.0	60.0	57.7	57.7	57.7	الاجر اليومي الوسيط بالنيكل *
Average Daily Net Wage (NIS) *	80.0	80.7	80.0	78.6	77.9	76.4	77.8	78.9	78.9	78.7	76.9	77.3	79.2	80.7	79.8	78.8	77.1	73.6	77.2	79.6	74.4	74.1	71.1	73.6	73.4	73.7	73.1	74.5	71.3	68.5	68.6	66.4	65.3	63.3	معدل الأجر اليومي بالنيكل *

ملاحظة:

*: Workers in Israel and Settlements are excluded

Q: Quarter, Example: Q3-2000 means: Third Quarter of 2000

*: المعدل العام لإيام العمل الشهرية وساعات العمل الأسبوعية والاجر اليومي الوسيط لا يشمل العاملين في فلسطين في إسرائيل والمستوطنات

Q: تعني الربع من السنة، فمثلاً: Q1-99 تعني الربع الأول من عام 1999

التغيرات الأساسية التي طرأت على القوى العاملة في الضفة الغربية خلال الفترة 2000-2012 (معايير ILO)

Basic Changes in the Labour Force Indicators in West Bank During 2000 -2012 (ILO Standards)

Indicator	دورة 67	دورة 66	دورة 65	دورة 64	دورة 63	دورة 62	دورة 61	دورة 60	دورة 59	دورة 58	دورة 57	دورة 56	دورة 55	دورة 54	دورة 53	دورة 52	دورة 51	دورة 50	دورة 49	دورة 48	دورة 47	دورة 46	دورة 45	دورة 44	دورة 43	دورة 42	دورة 41	دورة 40	دورة 39	دورة 38	دورة 37	دورة 36	دورة 19	دورة 18	المؤشر
	Q4-2012	Q3-2012	Q2-2012	Q1-2012	Q4-2011	Q3-2011	Q2-2011	Q1-2011	Q4-2010	Q3-2010	Q2-2010	Q1-2010	Q4-2009	Q3-2009	Q2-2009	Q1-2009	Q4-2008	Q3-2008	Q2-2008	Q1-2008	Q4-2007	Q3-2007	Q2-2007	Q1-2007	Q4-2006	Q3-2006	Q2-2006	Q1-2006	Q4-2005	Q3-2005	Q2-2005	Q1-2005	Q4-2000	Q3-2000	
Labour Force Participation Rate	46.1	45.2	45.4	45.4	47.3	46.2	45.3	43.2	44.5	43.0	43.9	43.2	44.1	43.7	44.6	42.8	43.1	43.7	43.2	41.8	43.6	44.2	44.6	42.4	45.5	44.3	43.3	42.0	42.0	43.8	43.4	41.0	43.3	45.5	نسبة القوى العاملة المشاركة
Full Employment Rate	76.7	73.0	73.8	71.8	75.5	73.5	75.8	72.5	74.0	73.0	75.9	77.4	74.8	76.9	77.9	74.4	72.6	72.2	74.6	74.0	73.2	70.5	71.8	74.9	75.1	70.5	71.2	69.4	68.8	70.7	74.8	69.5	67.9	84.9	نسبة العمالة التامة
Underemployment Rate	5.0	6.6	9.1	8.1	7.9	6.8	8.8	10.1	9.1	6.9	9.0	6.1	7.1	5.3	6.1	6.5	6.5	8.3	6.9	7.4	10.9	12.2	7.5	8.6	10.1	10.6	9.1	9.4	9.3	8.0	7.8	5.7	7.9	نسبة العمالة المحدودة	
Unemployment Rate	18.3	20.4	17.1	20.1	16.6	19.7	15.4	17.4	16.9	20.1	15.2	16.5	18.1	17.8	16.0	19.5	20.9	21.3	17.1	19.1	19.4	18.6	16.0	17.6	16.3	19.4	18.2	21.5	21.8	20.0	17.2	22.7	26.4	7.2	نسبة البطالة
Employed in Agriculture	13.9	11.4	14.4	11.4	16.4	11.5	12.3	10.6	15.1	10.9	14.4	12.5	14.2	12.6	15.1	13.1	16.1	14.3	17.0	13.2	16.4	16.3	20.0	16.1	25.4	16.0	17.8	15.0	16.3	17.3	17.7	14.0	17.9	11.9	نسبة العاملين في الزراعة
Employed in Construction	17.0	18.0	17.4	16.4	15.8	17.3	18.0	17.4	15.8	17.2	17.1	17.0	15.1	16.0	16.4	15.1	14.0	16.5	13.7	12.7	13.9	14.7	12.9	12.8	10.9	13.6	13.4	13.6	13.2	14.7	14.4	14.9	12.9	24.0	نسبة العاملين في البناء والتشييد
Employed in Manufacturing	15.4	14.1	14.4	14.9	13.6	14.7	15.0	14.1	12.9	13.6	13.2	15.1	15.0	13.8	13.9	15.3	14.4	15.2	14.9	16.1	15.1	15.5	14.5	14.8	14.1	16.1	14.6	13.2	15.1	14.9	14.6	14.6	14.6	16.0	نسبة العاملين في الصناعة
Employed in Services	29.0	29.9	27.5	30.3	28.9	29.2	28.2	30.7	30.8	31.6	30.1	29.9	30.0	31.5	30.9	31.7	29.6	28.6	30.4	32.6	29.8	28.4	28.8	30.6	27.3	27.9	29.3	30.5	28.8	26.9	27.6	29.9	29.1	24.5	نسبة العاملين في الخدمات
Elementary Occupation Workers	18.8	19.3	19.1	16.6	17.7	19.7	19.9	19.5	17.9	19.6	18.9	19.3	17.4	17.2	15.8	17.5	18.3	16.9	16.7	17.0	16.5	16.5	14.1	15.4	13.8	16.3	15.7	16.0	16.2	15.3	15.8	16.1	14.5	20.5	نسبة العاملين في المهن الأولية
Craft and Related Trade Workers	18.4	18.6	18.8	18.4	16.7	18.8	20.1	18.1	17.5	18.9	18.6	19.5	17.8	17.8	19.6	19.0	16.7	20.0	17.7	18.4	17.2	17.8	18.0	17.9	16.6	19.3	17.7	18.1	18.0	19.6	18.1	19.1	18.0	25.5	نسبة العاملين في الحرف والمهن
Employed in Israel & Settlements	14.0	14.9	13.1	13.1	13.4	14.8	14.0	14.0	13.8	14.2	13.6	15.3	13.4	14.3	13.3	14.0	13.9	14.8	12.5	15.8	13.4	12.8	11.2	12.7	11.4	12.5	10.6	12.4	12.7	12.8	12.7	13.5	10.1	24.1	نسبة العاملين في إسرائيل والمستوطنات
Employers	8.0	7.5	7.2	7.6	6.5	7.4	7.6	8.0	7.0	7.0	7.3	7.1	7.3	7.5	7.0	6.0	5.2	4.6	4.5	4.2	5.1	4.8	4.3	3.5	4.5	5.1	4.8	4.9	4.8	5.3	5.3	4.8	5.1	4.8	نسبة أرباب العمل
Self - Employed	17.7	18.2	19.0	19.7	18.8	18.8	19.0	18.9	19.3	20.2	20.6	21.4	22.0	20.2	20.0	20.8	17.8	23.4	24.3	23.0	23.8	24.7	26.6	27.4	25.2	27.4	29.2	29.0	28.4	27.2	28.1	28.9	25.5	20.7	نسبة العاملين في مصالهم
Wage Employees	64.2	65.0	63.1	63.2	61.3	64.0	64.7	66.7	64.0	64.9	62.3	63.3	62.0	63.1	62.0	64.6	65.6	60.9	59.0	63.9	59.0	57.3	54.6	58.1	52.4	54.7	54.8	56.5	56.2	54.0	54.4	57.8	55.8	65.3	نسبة المستخدمين بأجر
Unpaid Family Members	10.1	9.3	10.7	9.5	13.4	9.8	8.7	6.4	9.7	7.9	9.8	8.2	8.7	9.2	11.0	8.6	11.4	11.1	12.2	8.9	12.1	13.2	14.5	11.0	17.9	12.8	11.2	9.6	10.6	13.5	12.2	8.5	13.6	9.2	نسبة أعضاء الأسرة بدون أجر
Average Monthly Work Days *	22.0	22.2	22.3	22.4	22.5	22.6	22.5	22.0	22.1	22.4	22.2	22.3	22.7	22.5	22.1	22.4	22.5	22.3	22.1	22.2	22.0	22.3	22.2	22.1	23.5	23.7	23.2	23.4	23.6	23.7	23.4	23.2	23.2	24.2	معدل أيام العمل الشهرية *
Average Weekly Work Hours *	43.1	43.1	43.8	43.0	43.7	43.4	42.8	42.6	43.2	43.4	43.6	42.8	42.3	43.3	42.7	42.0	42.8	42.8	42.4	41.2	39.9	42.5	42.4	41.8	41.7	42.9	42.7	41.6	40.8	43.7	43.3	42.2	40.3	46.2	معدل ساعات العمل الأسبوعية *
Median Daily Net Wage (NIS) *	76.9	76.9	76.9	76.9	76.9	76.9	76.9	76.9	76.9	76.9	76.9	76.9	76.9	76.9	76.9	76.9	76.9	70.0	70.0	76.9	70.0	70.0	69.2	70.0	65.4	69.2	69.2	69.2	69.2	65.4	65.4	60.0	61.5	65.4	الأجر اليومي الوسيط بالنيكسل *
Average Daily Net Wage (NIS) *	88.0	87.5	87.4	85.4	85.7	84.3	84.8	85.0	86.8	86.6	84.1	85.7	85.6	87.5	86.1	83.8	83.4	79.5	82.1	84.9	78.1	77.5	75.4	77.7	77.5	76.6	75.0	77.2	74.7	73.9	73.3	70.4	70.2	71.3	معدل الأجر اليومي بالنيكسل *

Note:

*: Workers in Israel and Settlements are excluded

Q: Quarter, Example: Q1-99 means: First Quarter of 1999

* : لا يشمل العاملين من فلسطين في إسرائيل والمستوطنات

Q: تعني الربع من السنة، فنقلًا Q1-99 تعني الربع الأول من عام 1999

التغيرات الأساسية التي طرأت على القوى العاملة في قطاع غزة خلال الفترة 2000-2012 (معايير ILO)

Basic Changes in the Labour Force Indicators in Gaza Strip During 2000 - 2012 (ILO Standards)

Indicator	دورة 67	دورة 66	دورة 65	دورة 64	دورة 63	دورة 62	دورة 61	دورة 60	دورة 59	دورة 58	دورة 57	دورة 56	دورة 55	دورة 54	دورة 53	دورة 52	دورة 51	دورة 50	دورة 49	دورة 48	دورة 47	دورة 46	دورة 45	دورة 44	دورة 43	دورة 42	دورة 41	دورة 40	دورة 39	دورة 38	دورة 37	دورة 36	دورة 19	دورة 18	المؤشر
	Q4-2012	Q3-2012	Q2-2012	Q1-2012	Q4-2011	Q3-2011	Q2-2011	Q1-2011	Q4-2010	Q3-2010	Q2-2010	Q1-2010	Q4-2009	Q3-2009	Q2-2009	Q1-2009	Q4-2008	Q3-2008	Q2-2008	Q1-2008	Q4-2007	Q3-2007	Q2-2007	Q1-2007	Q4-2006	Q3-2006	Q2-2006	Q1-2006	Q4-2005	Q3-2005	Q2-2005	Q1-2005	Q4-2000	Q3-2000	
Labour Force Participation Rate	40.0	40.4	40.3	39.9	39.5	39.0	38.1	37.0	36.3	36.0	37.0	36.3	36.9	37.7	36.9	38.9	38.8	38.2	37.9	37.5	36.6	38.9	37.9	38.2	37.9	35.2	35.6	35.1	36.2	36.9	36.4	36.4	32.0	39.9	نسبة القوى العاملة المشاركة
Full Employment Rate	60.7	63.6	64.8	61.7	62.4	66.4	67.8	63.0	60.3	54.1	53.6	58.0	55.3	53.1	57.7	57.5	48.2	53.0	45.7	65.6	69.2	63.3	66.2	63.8	57.7	60.3	62.1	62.9	69.3	68.5	67.7	64.0	63.9	81.0	نسبة العمالة التامة
Underemployment Rate	7.1	4.5	6.8	6.8	7.3	5.6	6.6	6.2	2.3	5.4	7.1	8.1	5.4	4.6	6.3	5.5	7.0	5.1	8.8	4.5	1.8	3.7	7.4	5.8	7.5	3.4	4.0	3.1	2.5	2.6	2.2	2.0	2.8	3.5	نسبة العمالة المحدودة
Unemployment Rate	32.2	31.9	28.4	31.5	30.3	28.0	25.6	30.8	37.4	40.5	39.3	33.9	39.3	42.3	36.0	37.0	44.8	41.9	45.4	29.9	29.0	33.0	26.4	30.4	34.8	36.3	33.9	34.0	28.2	28.9	30.1	34.0	33.3	15.6	نسبة البطالة
Employed in Agriculture	8.3	7.8	8.9	8.4	9.1	9.3	9.5	10.5	5.1	8.0	7.8	9.9	7.3	4.9	4.8	8.4	7.1	10.6	12.3	12.5	13.9	12.7	12.7	13.3	14.1	9.2	10.8	10.1	11.4	10.5	12.0	13.2	16.1	16.0	نسبة العاملين في الزراعة
Employed in Construction	6.3	9.0	8.7	6.7	6.8	6.0	6.2	4.9	4.0	4.0	2.5	1.3	1.0	0.9	0.7	1.0	0.8	0.7	0.4	1.6	1.6	3.7	6.2	5.6	4.9	4.6	6.1	8.2	9.8	8.6	9.3	9.2	3.4	15.7	نسبة العاملين في البناء والتشييد
Employed in Manufacturing	5.5	4.6	5.4	5.9	5.5	5.8	5.7	5.0	4.3	5.1	3.8	6.0	5.7	6.0	4.2	5.6	2.7	4.8	4.6	5.5	5.5	5.9	8.0	7.1	6.3	5.7	5.7	7.3	8.6	8.0	9.2	7.3	7.4	12.3	نسبة العاملين في الصناعة
Employed in Services	54.3	51.7	51.6	53.2	52.0	52.8	52.0	55.2	61.3	59.9	63.1	58.2	60.1	63.2	67.0	63.0	68.1	60.6	61.4	52.0	52.0	52.1	48.9	50.6	53.3	56.2	53.9	51.8	49.1	49.8	48.0	50.2	53.9	38.3	نسبة العاملين في الخدمات
Elementary Occupation Workers	14.1	15.6	16.7	14.6	17.9	16.8	14.2	15.7	15.5	16.8	15.1	15.5	13.9	10.3	10.5	10.8	12.1	12.2	11.1	10.0	9.1	10.4	10.6	9.9	10.6	11.1	15.5	15.5	16.9	12.8	13.5	14.1	9.8	18.0	نسبة العاملين في المهن الأولية
Craft and Related Trade Workers	10.6	11.0	10.9	10.2	9.1	10.0	11.3	9.4	8.4	7.8	7.1	9.4	8.7	7.4	6.8	7.6	5.7	7.0	6.5	11.1	8.4	10.7	14.8	12.6	10.0	9.9	10.3	11.6	13.4	15.4	14.8	12.2	10.4	21.6	نسبة العاملين في الحرف والمهن
Employed in Israel & Settlements	0.0	0.0	0.0	0.0	0.0	0.0	0.0	0.0	0.0	0.0	0.0	0.0	0.0	0.0	0.0	0.0	0.0	0.0	0.0	0.0	0.0	0.0	0.0	0.0	0.0	0.0	0.0	0.5	0.1	0.5	1.0	0.1	2.7	15.1	نسبة العاملين في إسرائيل والمستوطنات
Employers	3.5	5.0	3.2	2.9	3.7	5.7	3.0	3.0	3.2	4.7	4.7	4.3	4.8	3.6	3.9	5.3	3.5	4.6	3.3	2.9	2.4	3.0	3.5	4.1	7.3	3.6	3.0	2.5	2.4	2.9	2.8	2.1	4.1	4.1	نسبة أرباب العمل
Self - Employed	14.1	17.9	15.5	16.5	16.3	15.8	20.3	18.7	12.4	14.0	13.6	17.1	16.3	15.4	13.2	14.9	12.0	15.8	17.0	27.4	22.8	20.5	21.5	20.0	15.7	19.9	21.2	21.6	21.9	22.2	23.4	23.2	18.8	13.6	نسبة العاملين في مصالحيهم
Wage Employees	77.0	70.7	74.2	74.4	75.1	71.8	70.3	73.9	81.8	79.1	80.0	75.0	74.2	78.2	79.5	73.7	79.0	73.2	71.2	58.5	62.4	64.8	64.3	65.8	67.2	70.6	69.6	70.9	69.2	66.4	65.1	67.0	66.0	71.0	نسبة المستخدمين بأجر
Unpaid Family Members	5.4	6.4	7.1	6.2	4.9	6.7	6.4	4.4	2.6	2.2	1.7	3.6	4.7	2.8	3.4	6.1	5.5	6.4	8.5	11.2	12.4	11.7	10.7	10.1	9.8	5.9	6.2	5.0	6.5	8.5	8.7	7.7	11.1	11.3	نسبة أعضاء الأسرة بدون أجر
Average Monthly Work Days *	23.1	24.3	23.6	23.5	23.3	23.4	23.7	23.3	23.7	23.2	23.7	23.1	23.7	23.9	24.9	21.3	25.0	24.9	24.2	24.7	23.8	22.4	23.5	23.5	23.5	24.5	24.3	23.5	24.0	24.3	24.2	23.8	24.9	23.9	معدل أيام العمل الشهرية *
Average Weekly Work Hours *	35.9	37.8	37.8	36.9	36.9	38.2	37.5	39.2	37.8	39.9	38.8	39.1	38.1	41.2	39.5	38.8	39.9	43.4	40.0	40.2	38.2	39.7	40.4	40.6	37.7	41.5	40.3	40.4	40.0	42.5	42.0	40.5	41.0	42.9	معدل ساعات العمل الأسبوعية *
Median Daily Net Wage (NIS) *	50	53.8	50.0	50.0	50.0	46.2	48.1	50.0	50.0	50.0	50.0	46.2	54.7	57.7	57.7	57.7	57.7	50.0	57.7	57.7	60.7	57.7	57.7	61.5	61.5	65.4	67.3	65.4	61.5	53.8	55.8	55.8	50.0	46.2	الأجر اليومي الوسيط بالنيكسل *
Average Daily Net Wage (NIS) *	63.1	66.1	64.3	63.9	60.6	59.3	61.8	64.6	59.5	58.2	58.1	56.9	62.3	62.1	64.0	62.2	61.1	57.2	61.6	63.5	64.2	65.1	63.7	66.9	67.0	68.8	69.9	70.3	66.5	60.0	60.8	59.9	56.2	49.8	معدل الأجر اليومي بالنيكسل *

Note:

*: Workers in Israel and Settlements are excluded

Q: Quarter, Example: Q1-99 means: First Quarter of 1999

(-) means there are no enough observations in this section.

* : لا يشمل العاملين من فلسطين في إسرائيل والمستوطنات

Q: تعني الربع من السنة، فمثلاً: Q1-99 تعني الربع الأول من عام 1999

(-) تعني عدم وجود عدد كافي من المشاهدات

التغيرات الأساسية التي طرأت على القوى العاملة في فلسطين خلال الفترة 1995-2011 (معايير ILO)

Basic Changes in the Labour Force Indicators in Palestine During 1995 - 2011 (ILO Standards)

Indicator	2012	2011	2010	2009	2008	2007	2006	2005	2004	2003	2002	2001	2000	1999	1998	1997	1996	1995	المؤشر
Labour Force Participation Rate	43.6	43.0	41.1	41.6	41.2	41.7	41.0	40.4	40.1	40.0	37.9	38.5	41.6	41.6	41.4	40.5	40.0	39.0	نسبة القوى العاملة المشاركة
Woman Labour Force Participation Rate	17.4	16.6	14.7	15.5	15.3	15.7	14.6	13.5	13.5	12.8	10.5	10.4	12.9	12.3	11.3	11.5	11.0	11.2	نسبة المشاركة في القوى العاملة للنساء
Full Employment Rate	70.1	71.4	69.2	69.6	66.5	70.3	68.3	69.9	66.8	68.1	64.4	70.7	80.6	82.8	79.1	70.4	64.3	60.7	نسبة العمالة التامة
Underemployment Rate	6.9	7.7	7.1	5.9	6.9	8.0	8.0	6.6	6.4	6.4	4.4	4.0	5.1	5.4	6.5	9.3	11.9	21.1	نسبة العمالة المحدودة
Unemployment Rate	23.0	20.9	23.7	24.5	26.6	21.7	23.7	23.5	26.8	25.5	31.2	25.3	14.3	11.8	14.4	20.3	23.8	18.2	نسبة البطالة
Unemployment Rate among women	32.9	28.4	26.8	26.4	24.2	19.1	20.5	22.2	20.0	18.2	17.0	13.8	12.4	13.0	15.2	20.1	19.5	16.2	نسبة البطالة بين النساء
Employed in Agriculture	11.4	11.9	11.8	11.8	14.1	16.1	16.7	15.0	16.4	16.2	15.3	12.2	14.1	12.6	12.1	13.1	14.2	12.7	نسبة العاملين في الزراعة
Employed in Construction	14.4	13.9	13.2	11.7	10.7	10.9	11.0	12.8	11.5	12.9	10.7	14.2	19.4	22.1	22.0	18.4	16.8	19.2	نسبة العاملين في البناء والتشييد
Employed in Manufacturing	11.9	11.8	11.4	12.1	12.3	12.5	12.3	12.9	12.6	12.5	12.7	13.8	14.2	15.5	15.9	16.4	16.8	18.0	نسبة العاملين في الصناعة
Employed in Services	36.2	36.0	38.3	39.6	38.2	35.6	35.4	34.5	34.8	32.8	36.0	34.8	30.1	28.1	27.1	28.2	29.2	25.6	نسبة العاملين في الخدمات
Elementary Occupation Workers	17.4	18.2	18.1	15.7	15.6	13.9	14.8	15.5	14.2	14.1	14.2	15.4	20.8	29.7	31.0	28.9	28.7	18.3	نسبة العاملين في المهن الأولية
Craft and Related Trade Workers	16.2	16.0	15.9	15.6	15.3	16.0	15.9	17.4	16.9	18.4	17.1	18.7	21.8	22.7	24.7	24.6	24.0	27.5	نسبة العاملين في الحرف والمهن
Employed in Israel & Settlements	9.7	10.0	10.5	10.2	10.1	8.9	8.6	9.3	8.0	8.7	9.3	12.5	18.8	22.9	21.7	17.1	14.1	16.2	نسبة العاملين في إسرائيل والمستوطنات
Employers	6.4	6.4	6.4	6.3	4.4	4.1	4.6	4.4	4.2	3.6	3.8	4.9	4.7	5.5	5.8	5.3	5.5	6.9	نسبة أرباب العمل
Self - Employed	17.9	18.6	18.8	19.2	21.3	24.3	25.5	26.5	27.0	28.5	27.4	24.8	20.3	18.7	21.0	22.9	22.3	21.2	نسبة العاملين في مصالحيهم
Wage Employees	66.9	66.6	67.6	66.5	64.1	59.3	58.5	59.9	57.6	56.4	58.5	61.1	65.4	67.8	65.3	62.0	61.4	61.7	نسبة المستخدمين بأجر
Unpaid Family Members	8.8	8.4	7.2	8.0	10.2	12.3	11.4	10.2	11.2	11.5	10.3	9.2	9.6	8.0	7.9	9.8	10.8	10.2	نسبة أعضاء الأسرة بدون أجر
Average Monthly Work Days *	22.7	22.7	22.5	22.7	22.9	22.6	23.4	23.7	23.7	23.2	23.3	23.9	23.8	22.6	23.0	22.0	22.0	21.0	معدل أيام العمل الشهرية *
Average Weekly Work Hours *	41.3	41.5	42.0	41.7	42.2	41.1	41.4	42.0	42.5	41.7	40.5	42.1	42.8	44.2	45.0	44.0	43.5	42.1	معدل ساعات العمل الأسبوعية *
Median Daily Net Wage (NIS) *	70.0	70.0	70.0	70.0	69.2	67.3	66.5	60.0	57.7	54.6	57.4	57.7	57.7	54.9	46.2	42.3	41.6	40.0	الأجر اليومي الوسيط بالشيكل *
Average Daily Wage*	79.8	77.8	77.9	79.7	76.4	73.2	73.7	68.8	66.8	64.5	64.9	64.0	63.6	60.6	53.4	49.3	46.8	50.6	معدل الاجرة اليومية*

Note:

*: Workers in Israel and Settlements are excluded

*: المعدل العام لأيام العمل الشهرية وساعات العمل الأسبوعية والأجر اليومي الوسيط لا يشمل العاملين من فلسطين في إسرائيل والمستوطنات

ملاحظة:

التغيرات الأساسية التي طرأت على القوى العاملة في الضفة الغربية خلال الفترة 1995-2011 (معايير ILO)

Basic Changes in the Labour Force Indicators in West Bank During 1995 - 2011 (ILO Standards)

Indicator	2012	2011	2010	2009	2008	2007	2006	2005	2004	2003	2002	2001	2000	1999	1998	1997	1996	1995	المؤشر
Labour Force Participation Rate	45.5	45.5	43.7	43.8	43.0	43.7	43.8	42.5	42.2	41.5	39.8	41.3	43.8	43.4	44.2	43.2	42.0	40.6	نسبة القوى العاملة المشاركة
Women Labour Force Participation Rate	18.9	19.0	17.2	17.4	17.3	18.3	18.1	15.9	15.9	14.8	12.6	12.1	14.1	14.1	14.3	14.5	13.2	12.6	نسبة المشاركة في القوى العاملة للنساء
Full Employment Rate	73.8	74.4	75.0	76.0	73.2	72.6	71.6	71.0	68.8	68.6	66.2	73.5	81.4	83.5	80.1	71.1	67.6	65.3	نسبة العمالة التامة
Underemployment Rate	7.2	8.3	7.8	6.2	7.1	9.5	9.6	8.6	8.4	7.7	5.6	4.9	6.4	7.0	8.4	11.6	12.8	20.8	نسبة العمالة المحدودة
Unemployment Rate	19.0	17.3	17.2	17.8	19.7	17.9	18.8	20.4	22.8	23.7	28.2	21.6	12.2	9.5	11.5	17.3	19.6	13.9	نسبة البطالة
Unemployment Rate Among Women	25.3	22.6	19.7	18.8	17.1	15.5	17.6	18.2	16.5	15.4	14.0	10.7	9.9	11.1	12.8	17.7	16.0	13.0	نسبة البطالة بين النساء
Employed in Agriculture	12.7	12.8	13.3	13.7	15.4	17.3	18.8	16.4	17.5	15.7	14.8	12.5	13.1	11.5	13.8	15.1	16.2	13.3	نسبة العاملين في الزراعة
Employed in Construction	17.2	17.1	16.8	15.6	14.3	13.6	12.8	14.3	12.9	14.1	12.5	17.7	22.0	23.9	22.7	19.1	18.3	20.3	نسبة العاملين في البناء والتشييد
Employed in Manufacturing	14.7	14.4	13.7	14.5	15.2	15	14.5	14.8	14.0	14.0	14.3	15.3	15.3	16.5	16.8	17.2	17.6	18.8	نسبة العاملين في الصناعة
Employed in Services	29.3	29.2	30.6	31.0	30.1	29.2	28.7	28.3	29.1	29.1	31.2	28.1	25.5	24.7	23.0	23.8	24.2	22.6	نسبة العاملين في الخدمات
Elementary Occupation Workers	18.6	19.2	18.8	17.0	17	15.5	15.3	15.7	14.6	13.4	14.0	17.1	21.5	31.1	30.5	28.7	28.7	18.2	نسبة العاملين في المهن الأولية
Craft and Related Trade Workers	18.5	18.4	18.6	18.5	18.1	17.7	17.9	18.7	17.8	19.6	18.7	20.4	23.1	22.9	25.0	25.0	25.1	28.7	نسبة العاملين في الحرف والمهن
Employed in Israel & Settlements	13.8	14.0	14.2	13.8	13.8	12.5	11.7	12.9	10.7	11.2	12.0	16.4	21.4	25.9	24.0	19.5	16.6	20.2	نسبة العاملين في إسرائيل والمستوطنات
Employers	7.6	7.4	7.1	7.0	4.7	4.4	4.8	5.1	5.1	4.2	4.3	4.9	5.3	6.6	6.5	5.9	6.0	7.1	نسبة أرباب العمل
Self - Employed	18.7	18.9	20.3	20.7	22.3	25.6	27.6	28.1	28.8	30.1	28.5	26.6	21.5	18.6	21.5	23.6	23.5	21.3	نسبة العاملين في مصالحيهم
Wage Employees	63.9	64.1	63.6	63.0	61.9	57.2	54.5	55.5	54.2	54.2	56.6	58.8	63.7	66.5	63.0	59.3	59.0	61.3	نسبة المستخدمين بأجر
Unpaid Family Members	9.8	9.6	9.0	9.3	11.1	12.8	13.1	11.3	11.9	11.5	10.6	9.7	9.5	8.3	9.0	11.2	11.5	9.9	نسبة أعضاء الأسرة بدون أجر
Average Monthly Work Days *	22.2	22.4	22.2	22.4	22.3	22.2	23.1	23.6	24.0	23.6	22.7	23.6	23.5	23.5	23.0	23.0	22.6	22.0	معدل أيام العمل الشهرية *
Average Weekly Work Hours *	43.3	43.1	43.3	42.5	42.2	41.6	42.2	42.5	43.0	42.4	40.8	43.1	43.4	44.6	45.0	43.0	43.5	43.0	معدل ساعات العمل الأسبوعية *
Median Daily Net Wage (NIS) *	76.9	76.9	76.9	76.9	73.1	70.0	69.2	65.4	61.5	60.0	60.0	60.0	63.5	60.0	50.0	47.2	45.0	43.0	الأجر اليومي الوسيط بالنيكل *
Average Daily Wage*	87.1	85.0	85.8	85.9	81.7	77.2	76.5	73.1	72.2	72.0	71.0	69.4	70.2	66.1	57.3	52.3	48.8	54.4	معدل الاجرة اليومية*

Note:

*: Workers in Israel and Settlements are excluded

ملاحظة:

*: لا يشمل العاملين من فلسطين في إسرائيل والمستوطنات

التغيرات الأساسية التي طرأت على القوى العاملة في قطاع غزة خلال الفترة 1995-2011 (معايير ILO)

Basic Changes in the Labour Force Indicators in Gaza Strip During 1995 - 2011 (ILO Standards)

Indicator	2012	2011	2010	2009	2008	2007	2006	2005	2004	2003	2002	2001	2000	1999	1998	1997	1996	1995	المؤشر
Labour Force Participation Rate	40.2	38.4	36.4	37.6	38.1	37.9	36.0	36.5	36.2	37.3	34.2	33.2	37.4	38.0	36.4	35.7	36.4	35.4	نسبة القوى العاملة المشاركة
Women Labour Force Participation	14.7	12.4	10.2	12.2	11.7	11.0	8.1	9.1	9.1	9.2	6.4	7.0	10.6	8.8	5.9	6.3	7.0	7.3	نسبة المشاركة في القوى العاملة للنساء
Full Employment Rate	62.7	64.9	56.5	55.9	53.0	65.6	60.6	67.4	62.6	67.3	60.3	64.1	78.8	81.2	76.8	68.8	57.5	48.6	نسبة العمالة التامة
Underemployment Rate	6.3	6.4	5.7	5.5	6.4	4.7	4.6	2.3	2.1	3.6	1.8	1.9	2.3	1.9	2.3	4.4	10.0	22.0	نسبة العمالة المحدودة
Unemployment Rate	31.0	28.7	37.8	38.6	40.6	29.7	34.8	30.3	35.3	29.1	37.9	34.0	18.7	16.9	20.9	26.8	32.5	29.4	نسبة البطالة
Unemployment Rate among Women	50.1	44.0	47.8	45.8	42.8	29.7	32.2	35.2	31.4	26.6	28.0	23.8	18.7	19.3	25.2	29.8	31.4	28.6	نسبة البطالة بين النساء
Employed in Agriculture	8.3	9.6	7.7	6.4	10.7	13.1	11.1	11.8	13.5	17.5	16.7	11.4	16.3	15.2	8.0	8.0	9.1	10.8	نسبة العاملين في الزراعة
Employed in Construction	7.7	6.0	3.0	0.9	0.9	4.3	5.9	9.2	8.1	10.4	6.3	4.4	13.3	17.8	20.5	16.5	13.1	15.4	نسبة العاملين في البناء والتشييد
Employed in Manufacturing	5.4	5.5	4.8	5.4	4.5	6.6	6.3	8.3	9.1	9.2	8.8	9.6	11.4	13.1	13.6	14.5	14.9	15.2	نسبة العاملين في الصناعة
Employed in Services	52.6	52.9	60.6	63.3	60.1	50.9	53.9	49.4	49.0	40.7	47.5	53.4	41.4	36.5	37.0	38.9	41.4	35.2	نسبة العاملين في الخدمات
Elementary Occupation Workers	15.3	16.1	15.8	11.4	11.3	9.9	13.1	14.4	13.0	15.7	14.2	10.8	18.7	26.4	30.9	29.5	29.3	18.4	نسبة العاملين في المهن الأولية
Craft and Related Trade Workers	10.7	9.9	8.2	7.6	7.7	11.7	10.4	14.0	14.7	15.8	13.3	14.1	18.7	22.2	23.8	23.6	21.2	23.5	نسبة العاملين في الحرف والمهن
Employed in Israel & Settlements	-	-	-	-	-	-	-	0.4	1.1	3.1	2.5	1.8	12.6	15.7	16.2	11.0	8.1	3.3	نسبة العاملين في إسرائيل والمستوطنات
Employers	3.6	3.9	4.2	4.4	3.5	3.2	4.2	2.6	1.9	2.3	2.7	5.1	3.3	2.8	4.0	3.7	4.4	6.1	نسبة أرباب العمل
Self - Employed	16.0	17.7	14.3	14.9	18.5	21.2	19.5	22.6	22.3	24.7	24.5	19.7	17.3	19.1	19.7	21.0	19.4	20.4	نسبة العاملين في مصالحيهم
Wage Employees	74.1	72.7	78.9	76.4	69.9	64.3	69.5	67.0	66.4	61.5	63.4	67.5	69.5	71.1	71.0	68.4	67.3	62.6	نسبة المستخدمين بأجر
Unpaid Family Members	6.3	5.7	2.6	4.3	8.1	11.3	6.8	7.8	9.4	11.5	9.4	7.7	9.9	7.0	5.3	6.9	8.9	10.8	نسبة أعضاء الأسرة بدون أجر
Average Monthly Work Days *	23.6	23.4	23.4	23.6	24.7	23.3	24.0	24.0	23.3	22.6	24.1	24.6	24.4	24.0	24.0	24.0	23.3	21.7	معدل أيام العمل الشهرية *
Average Weekly Work Hours *	37.1	37.9	38.8	39.4	40.8	39.9	39.9	41.2	41.6	40.6	40.0	40.2	41.8	43.2	43.0	43.0	44.0	43.2	معدل ساعات العمل الأسبوعية *
Median Daily Net Wage (NIS) *	50.0	50.0	46.2	57.7	57.7	57.7	65.4	57.7	52.5	50.0	50.0	50.0	47.0	46.2	40.0	38.5	35.0	34.6	الأجر اليومي الوسيط بالنيكل *
Average Daily Wage*	64.3	61.6	58.2	62.7	60.9	65.1	69.0	62.0	58.3	53.4	55.0	54.2	52.5	51.0	46.9	44.0	42.4	42.5	معدل الأجرة اليومية*

Note:

*: Workers in Israel and Settlements are excluded

(-) means there are no enough observations in this section.

ملاحظة:

*: لا يشمل العاملين من فلسطين في إسرائيل والمستوطنات

(-): تعني عدم وجود عدد كافي من المشاهدات

تاريخ جمع بيانات كل دورة

The date of field work for every round

Round Number	The Round	الدورة	رقم الدورة
Round (36)	January - March, 2005	كانون ثاني- آذار، 2005	دورة (36)
Round (37)	April - June, 2005	نيسان-حزيران، 2005	دورة (37)
Round (38)	July - September, 2005	تموز- أيلول، 2005	دورة (38)
Round (39)	October -December, 2005	تشرين أول- كانون أول، 2005	دورة (39)
Round (40)	January - March, 2006	كانون ثاني- آذار، 2006	دورة (40)
Round (41)	April - June, 2006	نيسان-حزيران، 2006	دورة (41)
Round (42)	July - September, 2006	تموز- أيلول، 2006	دورة (42)
Round (43)	October -December, 2006	تشرين أول- كانون أول، 2006	دورة (43)
Round (44)	January - March, 2007	كانون ثاني- آذار، 2007	دورة (44)
Round (45)	April - June, 2007	نيسان-حزيران، 2007	دورة (45)
Round (46)	July - September, 2007	تموز- أيلول، 2007	دورة (46)
Round (47)	October -December, 2007	تشرين أول- كانون أول، 2007	دورة (47)
Round (48)	January - March, 2008	كانون ثاني- آذار، 2008	دورة (48)
Round (49)	April - June, 2008	نيسان-حزيران، 2008	دورة (49)
Round (50)	July - September, 2008	تموز- أيلول، 2008	دورة (50)
Round (51)	October -December, 2008	تشرين أول- كانون أول، 2008	دورة (51)
Round (52)	January - March, 2009	كانون ثاني- آذار، 2009	دورة (52)
Round (53)	April - June, 2009	نيسان-حزيران، 2009	دورة (53)
Round (54)	July - September, 2009	تموز- أيلول، 2009	دورة (54)
Round (55)	October -December, 2009	تشرين أول- كانون أول، 2009	دورة (55)
Round (56)	January - March, 2010	كانون ثاني- آذار، 2010	دورة (56)
Round (57)	April -June, 2010	نيسان- حزيران، 2010	دورة (57)
Round (58)	July - September, 2010	تموز- أيلول، 2010	دورة (58)
Round (59)	October -December, 2010	تشرين أول- كانون أول، 2010	دورة (59)
Round (60)	January - March, 2011	كانون ثاني- آذار، 2011	دورة (60)
Round (61)	April -June, 2011	نيسان- حزيران، 2011	دورة (61)
Round (62)	July - September, 2011	تموز- أيلول، 2011	دورة (62)
Round (63)	October -December, 2011	تشرين أول- كانون أول، 2011	دورة (63)
Round (64)	January - March, 2012	كانون ثاني- آذار، 2012	دورة (64)
Round (65)	April - June, 2012	نيسان-حزيران، 2012	دورة (65)
Round (66)	July - September, 2012	تموز- أيلول، 2012	دورة (66)
Round (67)	October -December, 2012	تشرين أول- كانون أول، 2012	دورة (67)