

المسح الاجتماعي لمحافظة القدس، 2013

الواقع الاجتماعي في محافظة القدس

الإحصاء الفلسطيني يصدر بياناً صحفياً حول نتائج المسح الاجتماعي لمحافظة القدس، 2013

عدد سكان محافظة القدس يشكل عُشر سكان فلسطين

بلغ عدد السكان المقدر في محافظة القدس في منتصف العام 2013 حوالي 404,165 فرداً، يتوزعون بواقع 251,043 فرداً في منطقة J1 و153,122 فرداً في منطقة J2، ويشكل عدد السكان في المحافظة ما نسبته 9.1% من مجموع السكان في فلسطين و14.9% من مجموع السكان في الضفة الغربية.

المجتمع الفلسطيني في محافظة القدس مجتمع فتي

يمتاز المجتمع الفلسطيني في محافظة القدس بأنه مجتمع فتي، فقد بلغت نسبة الأفراد الذين تقل أعمارهم عن 15 سنة في محافظة القدس 35.2%، في حين بلغت نسبة الأفراد الذين أعمارهم 60 سنة فأكثر 6.7%.

3.9% نسبة الأمية في محافظة القدس

نسبة الأمية للأفراد الذين أعمارهم 10 سنوات فأكثر في محافظة القدس 3.9% بواقع 3.6% في منطقة J1 و4.4% في منطقة J2. في حين ان نسبة الأفراد المتسربين من التعليم في محافظة القدس بلغت حوالي 30.2% من مجموع الأفراد في العمر 5 سنوات فأكثر بواقع 31.6% للذكور و28.8% للإناث.

كثافة المسكن في محافظة القدس 1.5 فرد لكل غرفة

بلغ متوسط عدد الغرف في المسكن في محافظة القدس 3.7 غرفة، كما بلغ متوسط كثافة المسكن في محافظة القدس 1.5 فرد لكل غرفة.

ثلاثة أرباع الأفراد المقدسيين يستخدمون الكمبيوتر

75.0% من الأفراد 5 سنوات فأكثر يستخدمون الكمبيوتر، بينما 67.9% من الأفراد 5 سنوات فأكثر يستخدمون الإنترنت، ويمتلك 70.6% من الأفراد هاتف نقال.

تسعة من بين كل عشرة مقدسيين مشمولين بالتأمين الصحي

بلغت نسبة المشمولين بالتأمين الصحي في محافظة القدس 92.4%، حيث لوحظ انخفاض النسبة إلى 84.8% في منطقة J2 مقابل 97.1% في منطقة J1. وقد سجلت نسبة المؤمنین في محافظة القدس بالتأمين الإسرائيلي (كوبات حوليم) الأعلى في منطقة J1 إذ بلغت 95.5% مقابل 6.6% في منطقة J2.

غالبية سكان القدس تعاني من ضريبة الارنونا

52.6% من الاسر الفلسطينية في محافظة القدس تدفع ضريبة ارنونا بواقع 80.3% في منطقة J1 و5.0% في منطقة J2، وخلال الثلاث سنوات الماضية؛ 0.1% من الأسر في محافظة القدس تم هدم مباني لها، 0.1% من الأسر تم اغلاق منازل لها، 3.2% من الاسر تلقت اخطار بهدم مباني لها، 0.4% من الأسر تعرضت لعملية سحب الهوية المقدسية، 2.3% تم

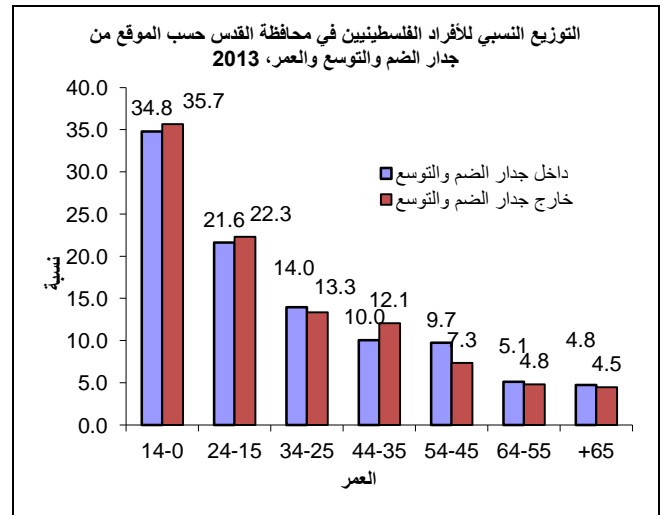


"تم جمع بيانات المسح الاجتماعي لمحافظة القدس 2013 بدعم من الإتحاد الأوروبي".

قطع خدمة التأمين الصحي عنها، 4.0% تلقت مخالفات بحجة عدم الترخيص، 1.0% تم حرمانها من الهوية المقدسية، في حين 2.3% من الاسر تم حرمانها من المخصصات الاجتماعية.

جدار الضم والتوسع

56.5% من الافراد في محافظة القدس يسكنون داخل جدار الضم والتوسع. في المقابل 37.9% من الأفراد يتوجهون إلى الجانب الآخر من الجدار من اجل السياحة وممارسة نشاطات ترفيهيه وثقافية، و 30.1% منهم لزيارة الأقارب و 14.3% للحصول على الخدمات الطبية، و 2.0% للعمل، و 1.5% لمتابعة أمور عالقة مع الدوائر الخدمائية المختلفة، و 0.6% للتعليم، و 0.4% يتوجهون الى الجانب الاخر من الجدار لأموار اخرى. إن واقع الحركة بين جانبي الجدار يتخذ صفة الدورية ويشكل عام، أي ضمن الحياة اليومية وغير مرتبطة بفترة زمنية محددة.



لمزيد من المعلومات يرجى الاتصال:

الجهاز المركزي للإحصاء الفلسطيني

رام الله-فلسطين ص.ب 1647

هاتف: 2 298 2700 (970/972)

فاكس: 2 298 2710 (970/972)

هاتف مجاني: 1800300300

بريد إلكتروني: diwan@pcbs.gov.ps

صفحة إلكترونية: <http://www.pcbs.gov.ps>