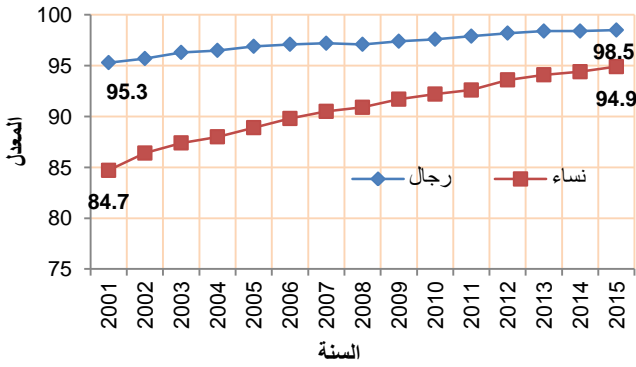




استمرار تقدم النساء في مجال معرفة القراءة والكتابة رغم التقدم الحاصل على معرفة القراءة والكتابة لدى الإناث خلال العقد الماضي، إلا أنه ما زالت هناك فجوة لصالح الذكور بفارق 3.6%، حيث بلغ معدل معرفة القراءة والكتابة لدى الإناث 94.9% مقابل 98.5% للذكور خلال عام 2015.

معدلات معرفة القراءة والكتابة بين النساء والرجال 15

سنة فأكثر، 2015-2001



فجوة في نسبة المشاركة في القوى العاملة وفي الأجرة

اليومية بين النساء والرجال

بلغت نسبة مشاركة الإناث في القوى العاملة 19.1% من مجمل الإناث في سن العمل في العام 2015 مقابل 10.3% في العام 2001. وبلغت نسبة مشاركة الذكور 71.9% حيث تزيد عن 3 أضعاف مشاركة الإناث، مع وجود فجوة في معدلات الأجرة اليومية بين الإناث والذكور، إذ بلغ معدل الأجر اليومي للإناث 81.9 شيقل مقابل 108.0 شيقل للذكور في العام 2015

الإحصاء الفلسطيني يصدر بياناً صحفياً

بمناسبة يوم المرأة العالمي

استعرضت معالي السيدة علا عوض، رئيس

الإحصاء الفلسطيني، اليوم الثلاثاء 08/03/2016

أوضاع المرأة الفلسطينية على النحو الآتي:

نصف المجتمع الفلسطيني من الإناث

بلغ عدد السكان المقدر في نهاية عام 2015 في فلسطين حوالي 4.75 مليون فرد؛ منهم 2.41 مليون ذكر بنسبة 50.8% و 2.34 مليون أنثى بنسبة 49.2%، فيما وصلت نسبة الجنس 103.3، أي أن هناك 103 ذكور لكل 100 أنثى.

المنطقة	ذكور	إناث	كلا الجنسين
فلسطين	2,413,400	2,336,086	4,749,486
الضفة الغربية	1,473,041	1,425,886	2,898,927
قطاع غزة	940,359	910,200	1,850,559

النساء المتزوجات يشكلن ما يزيد عن نصف النساء في

العمر 15 سنة فأكثر

بلغت نسبة الإناث المتزوجات من مجموع النساء في العمر 15 سنة فأكثر 56.1% في العام 2015، و 33.8% لم يتزوجن أبداً، وبلغت نسبة الأرامل 5.8%، ونسبة المطلقات 1.7%، فيما كانت نسبة اللواتي عقدن قرانهن لأول مرة 2.5% و 0.1% منفصلات.

ما يقارب خمس النساء المتزوجات في العمر 20-24

سنة أنجبن طفل قبل بلوغهم سن 18 سنة

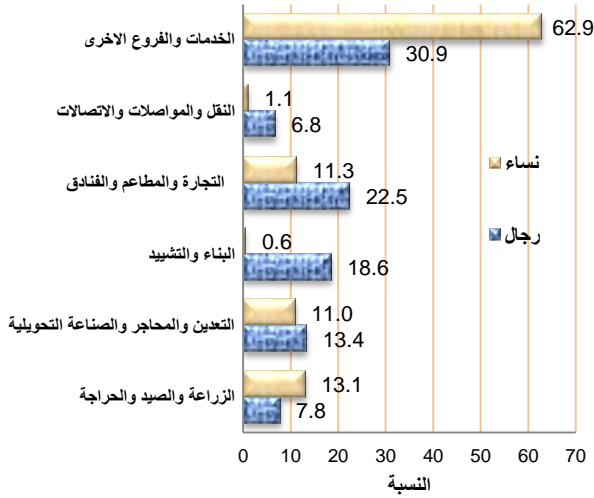
22.0% من النساء المتزوجات في العمر 20-24 سنة أنجبن طفلاً قبل بلوغهن سن 18 سنة إذ ترتفع هذه النسبة في قطاع غزة مقارنة بالضفة الغربية (25.1% و 19.6% على التوالي)، كما ترتفع هذه النسبة أكثر بثلاث مرات بين النساء الحاصلات على تعليم أساسي مقارنة بأولئك الحاصلات على تعليم عالي.



غالبية النساء يعملن في قطاع الخدمات(الصحة، التعليم، القطاع العام)

يعتبر قطاعي الخدمات والزراعة المشغل الرئيسي للنساء العاملات بما نسبته 62.9% و 13.1% على التوالي، من مجموع النساء العاملات.

التوزيع النسبي للعاملين 15 سنة فأكثر حسب الجنس والنشاط الاقتصادي، 2015



النساء الفلسطينيات في الحياة العامة

84.4% من القضاة هم ذكور مقابل 15.6% إناث و 25.0% من الصحفيين إناث مقابل 75.0% ذكور في فلسطين خلال عام 2014. كما لم تزد نسبة السفيرات الفلسطينيات عن 5.8% مقارنة مع 94.2% للسفراء، وهناك 41.8% من الموظفين في القطاع العام المدني إناث مقابل 58.2% ذكور ونسبة الشرطيات 3.4% مقابل 96.6% خلال عام 2014.

لمزيد من التفاصيل يرجى الاتصال

الجهاز المركزي للإحصاء الفلسطيني

رام الله - فلسطين

هاتف: 2 2982700 (970/972)

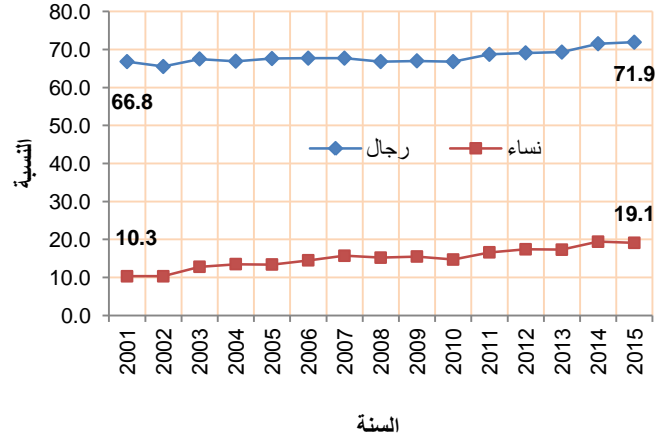
فاكس: 2 2982710 (970/972)

الرقم المجاني: 1800300300

بريد إلكتروني: diwan@pcbs.gov.ps

صفحة إلكترونية: <http://www.pcbs.gov.ps>

نسبة المشاركة في القوى العاملة عند النساء والرجال 15 سنة فأكثر، 2001-2015



حوالي نصف النساء الحاصلات على 13 سنة دراسية فأكثر عاطلات عن العمل

بلغ معدل البطالة بين النساء المشاركات في القوى العاملة 39.2% في العام 2015 مقابل 22.5% بين الرجال، وتصل معدلات البطالة بين النساء الحاصلات على 13 سنة دراسية فأكثر إلى 48.0%.

معدل البطالة بين النساء والرجال المشاركين في القوى العاملة 15 سنة فأكثر، 2001-2015

